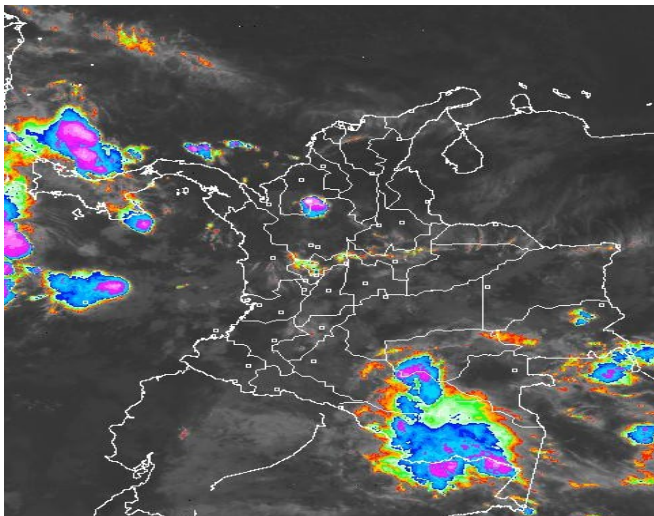


CONDICIONES HIDROMETEOROLÓGICAS ACTUALES

El avance de dos ondas tropicales ha favorecido precipitaciones en amplios sectores de las regiones Orinoquía, Andina, Pacífica y en el Sur de la Caribe. El pronóstico del tiempo para los próximos días nos anticipa la continuidad de condiciones secas en la Región Caribe mientras que en el resto del territorio nacional son pronosticadas lluvias entre ligeras a moderadas, las de mayor consideración durante las tardes y noches en los piedemontes llanero y amazónico.

IMÁGEN SATELITAL

Imagen GOES-13 * 03 de junio de 2014 * Hora 7:45 a.m. HLC



PRONÓSTICO CONDICIONES METEOROLÓGICAS ESPECIALES

ÁREA DEL VOLCÁN CERRO MACHÍN

En la mañana y hasta entrada la tarde prevalecerán las condiciones secas, después se advierten precipitaciones dispersas.

El SERVICIO GEOLOGICO COLOMBIANO lo reporta en **NIVEL AMARILLO (III): CAMBIOS EN EL COMPORTAMIENTO DE LA ACTIVIDAD VOLCANICA.** 4.80 -75.62

ELEVACIÓN (pies)	DIRECCIÓN	VELOCIDAD	
		NUDOS	Km/h
10,000	SURESTE	5	9
18,000	ESTE	5 - 10	9 - 18
24,000	SURESTE	10 - 15	18 - 28
30,000	SURESTE	5 - 10	9 - 18

ÁREA DEL VOLCÁN NEVADO DEL HUILA

En el área se pronostican nubes densas durante la jornada con lluvias entre ligeras a moderadas a diferentes horas.

El SERVICIO GEOLOGICO COLOMBIANO lo reporta en **NIVEL AMARILLO (III): CAMBIOS EN EL COMPORTAMIENTO DE LA ACTIVIDAD VOLCANICA.** 2.92 -76.05

ELEVACIÓN (pies)	DIRECCIÓN	VELOCIDAD	
		NUDOS	Km/h
10,000	SURESTE	5	9
18,000	ESTE	5 - 10	9 - 18
24,000	ESTE	10 - 15	18 - 28
30,000	ESTE	15 - 20	28 - 36

ÁREA DEL VOLCÁN GALERAS

Cielo entre despejado y parcialmente cubierto con predominio de tiempo seco.

El SERVICIO GEOLOGICO COLOMBIANO lo reporta en **NIVEL AMARILLO (III): CAMBIOS EN EL COMPORTAMIENTO DE LA ACTIVIDAD VOLCANICA.** 1.55 -77.37

ELEVACIÓN (pies)	DIRECCIÓN	VELOCIDAD	
		NUDOS	Km/h
10,000	SURESTE	5	9 - 18
18,000	ESTE	10 - 15	18 - 28
24,000	ESTE	15 - 20	28 - 36
30,000	ESTE	15 - 20	28 - 36

ÁREA DEL VOLCÁN NEVADO DEL RUIZ

Se pronostican lluvias de variada intensidad al final de la tarde y durante algunas horas de la noche, luego de un día seco.

El SERVICIO GEOLOGICO COLOMBIANO lo reporta en **NIVEL AMARILLO (III): CAMBIOS EN EL COMPORTAMIENTO DE LA ACTIVIDAD VOLCANICA.** 4.89 -75.32

ELEVACIÓN (pies)	DIRECCIÓN	VELOCIDAD	
		NUDOS	Km/h
10,000	SURESTE	5	9
18,000	ESTE	5 - 10	9 - 18
24,000	SURESTE	10 - 15	18 - 28
30,000	SURESTE	10 - 15	18 - 28

LO MÁS DESTACADO

ALERTA ROJA. PARA TOMAR ACCIÓN **ALERTA NARANJA. PARA PREPARARSE** **ALERTA AMARILLA. PARA INFORMARSE**

LLUVIAS	Durante las últimas 24 horas se reportaron precipitaciones especialmente en sectores de Meta, Antioquia y Cauca, alcanzando el mayor volumen en el municipio de Granada (Meta) con 94.0 mm.
ALERTA ROJA	• Por amenaza alta de ocurrencia de incendios de la cobertura vegetal en zonas de bosques, cultivos y pastos, localizados en sectores de las regiones Andina, Caribe y Orinoquía.
ALERTA NARANJA	• Por probabilidad de deslizamientos de tierra en varias áreas inestables y de alta pendiente localizadas en sectores de las regiones Andina, Orinoquía y Pacífica. • Por amenaza moderada de ocurrencia de incendios de la cobertura vegetal en zonas de bosques, cultivos y pastos, localizados en las regiones Andina, Caribe y Orinoquía.
ALERTA AMARILLA	• Por niveles altos en el río Guaviare a la altura de San José de Guaviare y Mapiirpán (Meta).
OTROS	• Durante el mes de junio se espera la transición hacia la temporada seca o de menos lluvias de mitad de año, que conforme a la climatología se extiende desde mediados de junio, hasta mediados o finales del mes de septiembre. Además cabe resaltar que desde el 1 de junio y hasta el 30 de noviembre del presente año permanecerá oficialmente vigente la temporada de huracanes en el Océano Atlántico, Mar Caribe y Golfo de México, situación que en algún momento podría estar favoreciendo de manera indirecta la ocurrencia de condiciones meteorológicas extremas en el País. El IDEAM recomienda estar atentos a los comunicados que se emitan y desde ya tomar las medidas preventivas en áreas de riesgo.



Consulte todos los días el pronóstico del tiempo y las alertas hidrometeorológicas vigentes del IDEAM, en un formato de calidad. Alrededor de las 7:30 a. m. está a disposición del público en www.ideam.gov.co. Se puede ver también en dispositivos móviles. [AQUÍ](#)

PRECIPITACIONES

A continuación se relacionan los municipios donde en las últimas 24 horas se registraron precipitaciones iguales o superiores a **20 mm**:

DEPARTAMENTO	MUNICIPIO
AMAZONAS	La Chorrera (53.6).
ANTIOQUIA	Alejandría (33.2), Puerto Berrío (21.1), Venecia (20.9), Cañasgordas (20.5) y Frontino (20.0).
ARAUCA	Tame (24.8).
ATLANTICO	Sabanalarga (34.0) y Barranquilla-Aeropuerto (22.2).
BOLIVAR	San Pablo (84.4), Morales (35.3) y Simití (20.8).
BOYACA	Cubara (37.2) y Quipama (20.2).
CALDAS	Pacora (20.0).
CAUCA	Cajibío (65.0), López (53.0), Guapi (46.0), Rosas (29.5) y Santander De Quilichao (21.2).
CHOCO	Bahía Solano (28.0).
CORDOBA	Tierralta (21.0).
CUNDINAMARCA	Paratebueno (47.0) y Guayabetal (36.0).
HUILA	San Agustín (35.0).
MAGDALENA	Puebloviejo (31.0) y Puebloviejo (23.0).
META	Granada (94.0) , Puerto Rico (50.0), Villavicencio (40.0), Villavicencio (35.0), San Juan De Arama (32.0), Vistahermosa (29.0), Puerto Lleras (27.0), Vistahermosa (25.0), El Dorado (22.0), Cumaral (21.0) y Cubarral (21.0).
NARIÑO	Barbacoas (41.1), Barbacoas (39.5) y Barbacoas (24.5).
NORTE DE SANTANDER	Toledo (59.0).
SANTANDER	Cimitarra (71.0), Puerto Wilches (30.0) y Sabana De Torres (26.0).
TOLIMA	Lérida (39.0), Ibagué (27.3), Ibagué (27.0), Honda (24.0) y Armero (20.0).
VALLE DEL CAUCA	Cali (43.5).
VAUPES	Mitú (22.0).
VICHADA	Cumaribo (24.0).

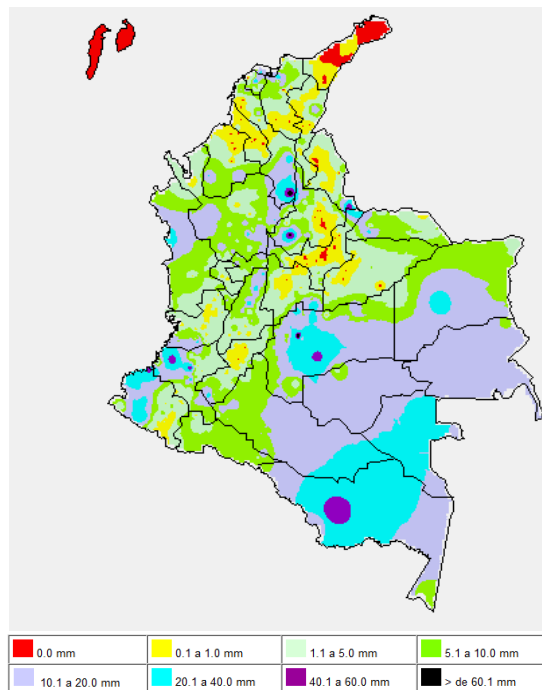
TEMPERATURAS MÁXIMAS

A continuación se relacionan los municipios donde en las últimas 24 horas se registraron temperaturas iguales o superiores a 35.0°C:

DEPARTAMENTO	MUNICIPIO
ATLÁNTICO	Manatí (36.4°C) y Barranquilla-Aeropuerto (35.9°C).
BOLÍVAR	María La Baja (35.6°C).
CESAR	Guaymaral (36.2°C), La Gloria (36.0°C), Valledupar-Aeropuerto (35.6°C), Valledupar-Villa Rosa (35.6°C), Chirigüaná (35.2°C) y Valledupar-Ei Callao (35.0°C).
LA GUAJIRA	Riohacha-Aeropuerto (38.4°C), Hatonuevo (37.2°C) y Uribia (35.8°C).
MAGDALENA	Pivijay (35.0°C).
SANTANDER	Socorro (36.0°C).

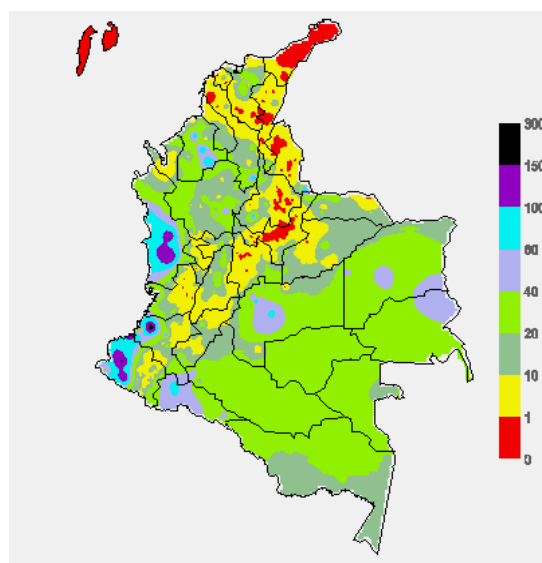
MAPA DE PRECIPITACIÓN DIARIA

Desde las 7:00 a.m. del lunes 02 de junio hasta las 7:00 a.m. del martes 03 de junio de 2014.



MAPA DE PRECIPITACIÓN ACUMULADA DE LOS ÚLTIMOS 3 DÍAS

Desde las 7:00 a.m. del sábado 31 de mayo hasta las 7:00 a.m. del martes 03 de junio de 2014.



ESTADO DE LOS EMBALSES

A continuación se relacionan los volúmenes útiles diarios (expresados en porcentaje) de reservas de algunos embalses de acuerdo con información consultada en XM.

ZONA	EMBALSE	VOLUMEN ÚTIL DIARIO (%)	
ANTIOQUIA	MIEL I	57.74	
	MIRAFLORES	50.12	
	PEÑOL	61.21	
	PLAYAS	82.37	
	PORCE II	47.77	
	PORCE III	58.96	
	PUNCHINÁ	15.53	
	RIOGRAÑE2	55.74	
	SAN LORENZO	67.81	
	TRONEROS	50.89	
CARIBE	URRÁ I	36.71	
CENTRO	AGREGADO BOGOTÁ	NEUSA	62.29
		SISGA	39.90
		TOMINÉ	47.47
		BETANIA	71.34
	MUÑA	60.05	
PRADO	91.24		
CHUZA	45.84		
ORIENTE	ESMERALDA	20.22	
	GUAVIO	36.45	
VALLE DEL CAUCA	ALTO ANCHICAYÁ	22.82	
	CALIMA 1	72.39	
	SALVAJINA	89.65	

PRONÓSTICO METEOROLÓGICO (martes 03 de junio y miércoles 04 de junio de 2014).

REGIÓN	PRONÓSTICO
SABANA DE BOGOTÁ	MARTES: En las primeras horas de la mañana se estima cielo entre parcial y mayormente cubierto bajo tiempo seco. Alrededor del mediodía se esperan lluvias en la Sabana y Norte de la Ciudad; hacia el final de la tarde lloviznas generalizadas sobre la Sabana y la Ciudad. En la noche tiempo seco con cielo mayormente cubierto. Se prevé una temperatura máxima de 19°C. MIÉRCOLES: En la mañana se prevé cielo parcialmente nublado con probabilidad de algunas lloviznas al Norte de la Sabana, tiempo seco en la ciudad. En las horas de la tarde son probables lloviznas en el Occidente del área y tiempo seco en el resto de la Sabana y de la ciudad.
ANDINA	MARTES: En horas de la mañana se estima cielo semicubierto con predominio de tiempo seco en gran parte de la región, excepto por algunas lluvias ligeras en Antioquia y Tolima y lloviznas en Santander. Para la tarde y noche se incrementará la nubosidad a lo largo de la región con lluvias moderadas en Antioquia, Santanderes y de menor intensidad en el Eje Cafetero, Boyacá y Cundinamarca; no se descartan lloviznas en el Norte del Valle, Cauca, Nariño y Huila. MIÉRCOLES: En las primeras horas del día cielo parcialmente cubierto con lluvias en Antioquia y lloviznas en el Eje Cafetero. En la tarde y noche aumento de la nubosidad con precipitaciones entre ligeras y moderadas al Sur de Antioquia, los Santanderes, Boyacá; lluvias menos intensas en zonas del Eje Cafetero y en el Macizo colombiano.
CARIBE	MARTES: Durante la mañana cielo semicubierto con lloviznas en Córdoba y lluvias al sur de Bolívar. En la tarde y noche incremento de la nubosidad y presencia de lluvias entre moderadas y fuertes en Magdalena, Bolívar, Sucre y Córdoba, lluvias de menor intensidad en Urabá, Atlántico y sectores del Norte de Cesar. No se descarta la posibilidad de actividad eléctrica. MIÉRCOLES: Se prevén condiciones nubosas con precipitaciones entre ligeras a moderadas en la Sierra Nevada de Santa Marta, sectores de Bolívar, Sucre, Magdalena y Cesar, especialmente en horas de la tarde y noche.
ARCHIPIÉLAGO DE SAN ANDRÉS, PROVIDENCIA Y SANTA CATALINA	MARTES: Se prevé cielo de nubosidad variada con lloviznas esporádicas en el transcurso del día. MIÉRCOLES: Cielo entre parcial a mayormente nublado con precipitaciones de variada intensidad a lo largo de la jornada.
PACÍFICA	MARTES: Para la mañana se espera cielo parcialmente nublado y tiempo seco en gran parte de la región, salvo por algunas lluvias ligeras en sectores de Chocó y litoral de Nariño. En la tarde y noche incremento de la nubosidad con lluvias en Chocó y Valle del Cauca; precipitaciones más intensas en Cauca y Nariño. No se descarta la probabilidad de actividad eléctrica. MIÉRCOLES: En la mañana cielo nublado con precipitaciones hacia el Norte y Centro del litoral. En horas de la tarde y de la noche incremento de la nubosidad con lluvias entre moderadas a fuertes a lo largo de la región, especialmente en Chocó.
ORINOQUIA	MARTES: La mañana presentará condiciones de cielo semicubierto con lluvias al Oriente de Vichada y de carácter ligero al Sur del Meta. En la tarde y noche lluvias moderadas en Vichada y Oriente de Arauca; de menor intensidad en el Meta y Oriente de Casanare. MIÉRCOLES: Cielo parcialmente cubierto con lluvias principalmente en Arauca, Vichada y sectores de Meta y Casanare incluido el piedemonte. La actividad más importante se prevé para horas de la tarde y noche.

CONTINUACIÓN

REGIÓN	PRONÓSTICO
OCEANO PACÍFICO	MARTES: Se prevé cielo parcialmente cubierto con lluvias y/o lloviznas en zonas cercanas a la costa. MIÉRCOLES: Cielo mayormente cubierto con precipitaciones entre ligeras y moderadas en gran parte del Océano Pacífico colombiano.
MAR CARIBE	MARTES: Durante la jornada se estima cielo de nubosidad variada con lluvias de carácter intermitente al Occidente del mar Caribe colombiano, las más intensas sobre sectores del Golfo de Urabá y costas de Córdoba y Sucre. MIÉRCOLES: Cielo semicubierto con lluvias ligeras en la mañana y finalizando la tarde al Occidente del mar Caribe colombiano
INSULAR PACÍFICO	MARTES: En la mañana y primeras horas de la tarde se presentará cielo semicubierto y tiempo seco, luego se incrementará la nubosidad con lloviznas en Gorgona y lluvias en Malpelo. MIÉRCOLES: Se estiman precipitaciones entre ligeras a moderadas, las más intensas en Gorgona en horas de la madrugada y de la mañana.
AMAZONIA	MARTES: En el transcurso de la jornada se presentará cielo mayormente nublado con lluvias ligeras en la mañana sobre Guainía, Vaupés y Guaviare; lluvias fuertes en Amazonas; para la tarde y noche se intensificarán las precipitaciones al Oriente de la región y se activarán lluvias en el Piedemonte Amazónico. Probabilidad de tormentas eléctricas. MIÉRCOLES: Cielo parcialmente nublado con lluvias entre ligeras a moderadas en Vaupés, Guainía, sectores de Caquetá y en Amazonas. Las lluvias de mayor intensidad se concentrarán en horas de la tarde.

ALERTAS VIGENTES Y PRODUCTOS ADICIONALES

Para mayor información sobre el pronóstico del estado del tiempo, informes técnicos diarios, comunicados especiales, mapas diarios de temperaturas máximas y mínimas e información diaria de precipitación se sugiere consultar los siguientes enlaces:

- [MAPA DIARIO DE TEMPERATURA MÁXIMA.](#)
- [MAPA DIARIO DE TEMPERATURA MÍNIMA.](#)
- [INFORMACIÓN DIARIA DE PRECIPITACIÓN Y TEMPERATURA DE LOS PRINCIPALES AEROPUERTOS DEL PAÍS.](#)
- [MOSAICO MAPAS DE PRECIPITACIÓN DIARIA EN MILÍMETROS](#)

REGIÓN CARIBE

ALERTA ROJA: INCENDIOS DE LA COBERTURA VEGETAL

Amenaza alta de ocurrencia de incendios de la cobertura vegetal en zonas de bosques, cultivos y pastos, localizados en los siguientes municipios y sectores aledaños:

DEPARTAMENTO	MUNICIPIOS
ATLANTICO	Puerto Colombia y Tubará.
CESAR	Bosconia, Chimichagua, El Paso, San Diego y Valledupar.
LA GUAJIRA	Albania, Maicao, Manaure, Riohacha, San Juan del Cesar y Uribe.
MAGDALENA	Santa Marta.

ALERTA NARANJA: INCENDIOS DE LA COBERTURA VEGETAL

Amenaza moderada de ocurrencia de incendios de la cobertura vegetal en zonas de bosques, cultivos y pastos, localizados en los siguientes municipios y sectores aledaños:

DEPARTAMENTO	MUNICIPIOS
BOLIVAR	Regidor y Rioviejo.
CESAR	Agustín Codazzi, Becerril, La Gloria y Pelaya.

REGIÓN ANDINA

ALERTA ROJA: INCENDIOS DE LA COBERTURA VEGETAL

Amenaza alta de ocurrencia de incendios de la cobertura vegetal en zonas de bosques, cultivos y pastos, localizados en los siguientes municipios y sectores aledaños:

DEPARTAMENTO	MUNICIPIOS
BOYACA	Sáchica, Ráquira, Samacá, Tinjacá y San Miguel de Sema.
CUNDINAMARCA	Cucunubá, Fúquene, Guachetá, Jerusalén, Lenguazaque, Pacho, Suesca, Supatá, Susa, Sutatausa, Ubaté. Tenjo, Utica y Zipaquirá.
HUILA	Paicol y Tesalia.
NORTE DE SANTANDER	Abrego, Gramalote, La Playa, Ocaña, Salazar y Villa Caro.
SANTANDER	Bucaramanga, California, Cerrito, Charta, Concepción, El Playón, Floridablanca, Lebrija, Málaga, Matanza, Piedecuesta, Rionegro, San Andrés, San José de Miranda, Suratá y Tona.

ALERTA NARANJA: INCENDIOS DE LA COBERTURA VEGETAL

Amenaza moderada de ocurrencia de incendios de la cobertura vegetal en zonas de bosques, cultivos y pastos, localizados en los siguientes municipios y sectores aledaños:

DEPARTAMENTO	MUNICIPIOS
BOYACÁ	Cucaita y Susacón.
CUNDINAMARCA	Anolaima, Beltrán, Puerto Salgar, Sopo, Subachoque y Tabio.
NORTE DE SANTANDER	Lourdes y Bucarasica.
TOLIMA	Prado.

ALERTA NARANJA: DESLIZAMIENTOS DE TIERRA

Se mantiene este nivel de alerta por deslizamientos de tierra áreas inestables localizadas en los departamentos:

DEPARTAMENTO	MUNICIPIOS
ANTIOQUIA	Alejandro y Concepción.

REGIÓN PACÍFICA

ALERTA ROJA: DESLIZAMIENTOS DE TIERRA

Se mantiene este nivel de alerta por deslizamientos de tierra áreas inestables localizadas en el departamento:

DEPARTAMENTO	MUNICIPIOS
CAUCA	El Tambo, López de Micay y Timbiquí.

ALERTA NARANJA: DESLIZAMIENTOS DE TIERRA

Se mantiene este nivel de alerta por deslizamientos de tierra áreas inestables localizadas en los departamentos:

DEPARTAMENTO	MUNICIPIOS
CHOCO	Bagadó, San José del Palmar, Cértegui, Condoto, Istmina, Lloro, Novita, Nuquí, Quito, Tadó, Medio Atrato, Alto Baudó, Atrato, Río Quito, Bajo Baudó, El Cantón del San Pablo, Medio Baudó, Unión Panamericana, Río Iró (Santa Rita) y Medio San Juan.
NARIÑO	Barbacoas, Ricaurte, Roberto Payán y Magüí.
CAUCA	El Tambo, López de Micay y Timbiquí.

REGIÓN ORINOQUIA

ALERTA AMARILLA: NIVELES ALTOS EN EL RÍO GUAVIARE

Se mantiene la Alerta Amarilla en el río Guaviare por cuanto los niveles permanecen en el rango de valores altos, próximos a los niveles críticos en las márgenes ribereñas del municipio de San José del Guaviare (Guaviare) y Mapiripán (Meta). El IDEAM recomienda a la ciudadanía en general y las autoridades de Gestión y Prevención del Riesgo Local y Regional, permanecer atentos al comportamiento del nivel del río Guaviare y sus afluentes ríos Guayabero y Ariari, dado que persistirán las lluvias en amplios sectores de la cuenca alta en el departamento del Meta.

ALERTA NARANJA: DESLIZAMIENTOS DE TIERRA

Se mantiene este nivel de alerta por deslizamientos de tierra áreas inestables localizadas en los departamentos:

DEPARTAMENTO	MUNICIPIOS
NORTE DE SANTANDER	Toledo.

REGIÓN AMAZÓNICA

CONDICIONES NORMALES

MAR CARIBE

CONDICIONES NORMALES

OCÉANO PACÍFICO

CONDICIONES NORMALES

ALERTA ROJA. PARA TOMAR ACCIÓN Advierte a los sistemas de prevención y atención de desastres sobre la amenaza que puede ocasionar un fenómeno con efectos adversos sobre la población, el cual requiere la atención inmediata por parte de la población y de los cuerpos de atención y socorro. Se emite una alerta sólo cuando la identificación de un evento extraordinario indique la probabilidad de amenaza inminente y cuando la gravedad del fenómeno implique la movilización de personas y equipos, interrumpiendo el normal desarrollo de sus actividades cotidianas.

ALERTA NARANJA. PARA PREPARARSE Indica la presencia de un fenómeno. No implica amenaza inmediata y como tanto es catalogado como un mensaje para informarse y prepararse. El aviso implica vigilancia continua ya que las condiciones son propicias para el desarrollo de un fenómeno, sin que se requiera permanecer alerta.

ALERTA AMARILLA. PARA INFORMARSE Es un mensaje oficial por el cual se difunde información. Por lo regular se refiere a eventos observados, reportados o registrados y puede contener algunos elementos de pronóstico a manera de orientación. Por sus características pretéritas y futuras difiere del aviso y de la alerta, y por lo general no está encaminado a alertar sino a informar.

CONDICIONES NORMALES Indica que no existe ninguna clase de alerta para la región o zona mencionada.

°C: grados Celsius; m: metros; mm: milímetros; msnm: metros sobre nivel del mar;

Km/h: kilómetros sobre hora

GOES: Geostationary Operational Environmental Satellites (Satélite Geostacionario Operacional)

Omar FRANCO TORRES, Director General
Christian EUSCATEGUI COLLAZOS, Jefe Oficina del Servicio de Pronósticos y Alertas

Profesionales en turno:

Jhon J. VALENCIA, Diego A. SUAREZ, Henry ROMERO, Jorge L. CEBALLOS, Gloria L. ARANGO, Mauricio TORRES y Daniel USECHE.

Internet: <http://www.ideam.gov.co>

Correos electrónicos: servicio@ideam.gov.co, alertasideam@ideam.gov.co

Carrera 10 N° 20 - 30 ** Piso 9, Bogotá, D.C.

Teléfono: 3527160 ext. 1334-1336.

Siganos en: **Twitter:** @IDEAMColombia; **Facebook:** www.facebook.com/ideam.instituto
YouTube: Canal de InstitutoIDEAM / <http://www.youtube.com/user/InstitutoIDEAM>