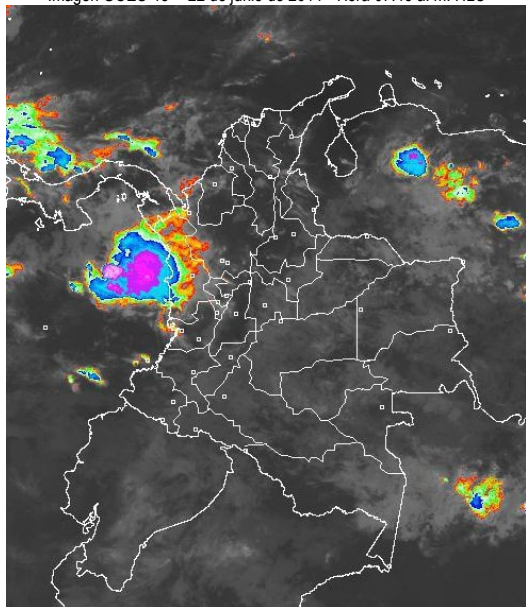


En las últimas horas ha tendido a despejarse la mayor parte del Territorio nacional, luego de una madrugada lluviosa en sectores de Antioquia, Córdoba, Sucre y Chocó. En la Orinoquia, en amplios sectores de la Amazonia y en el Oriente de Boyacá y Cundinamarca, incluida la Sabana de Bogotá, también se ha observado abundante nubosidad con lloviznas dispersas e intermitentes. El pronóstico para los próximos días anticipa tiempo seco en el País, salvo en sectores del Sur de la Región Caribe, centro y Norte de la Pacífica, Norte de la Andina, Llanos y Amazonia, incluido el piedemonte oriental de la cordillera oriental donde se esperan precipitaciones.

IMÁGEN SATELITAL

Imagen GOES-13 * 22 de junio de 2014 * Hora 07:45 a. m. HLC



PRONÓSTICO CONDICIONES METEOROLÓGICAS ESPECIALES

ÁREA DEL VOLCÁN CERRO MACHÍN

Nubosidad variada durante la jornada con lloviznas dispersas a diferentes horas. precipitaciones ligeras. El SERVICIO GEOLOGICO COLOMBIANO lo reporta en **NIVEL AMARILLO (III): CAMBIOS EN EL COMPORTAMIENTO DE LA ACTIVIDAD VOLCANICA. 4.80 -75.62**

ELEVACIÓN (pies)	DIRECCIÓN	VELOCIDAD	
		NUDOS	Km/h
10,000	SURESTE	5 - 10	9 - 18
18,000	SURESTE	10 - 20	18 - 36
24,000	SURESTE	10 - 15	18 - 28
30,000	SUROESTE	10 - 20	18 - 36

ÁREA DEL VOLCÁN NEVADO DEL HUILA

Cielo entre parcialmente nublado y nublado con precipitaciones ligeras y ocasionales. El SERVICIO GEOLOGICO COLOMBIANO lo reporta en **NIVEL AMARILLO (III): CAMBIOS EN EL COMPORTAMIENTO DE LA ACTIVIDAD VOLCANICA. 2.92 -76.05**

ELEVACIÓN (pies)	DIRECCIÓN	VELOCIDAD	
		NUDOS	Km/h
10,000	SURESTE	5 - 10	9 - 18
18,000	ESTE	10 - 30	18 - 56
24,000	ESTE	10 - 15	18 - 28
30,000	SUROESTE	10 - 20	18 - 36

ÁREA DEL VOLCÁN GALERAS

Cielo parcialmente cubierto con predominio de condiciones secas. El SERVICIO GEOLOGICO COLOMBIANO lo reporta en **NIVEL AMARILLO (III): CAMBIOS EN EL COMPORTAMIENTO DE LA ACTIVIDAD VOLCANICA. 1.55 -77.37**

ELEVACIÓN (pies)	DIRECCIÓN	VELOCIDAD	
		NUDOS	Km/h
10,000	SURESTE	10 - 20	18 - 36
18,000	ESTE	10 - 30	18 - 56
24,000	ESTE	10 - 15	18 - 28
30,000	SUROESTE	10 - 25	18 - 46

ÁREA DEL VOLCÁN NEVADO DEL RUIZ

En el área se pronostican lloviznas esporádicas durante la jornada. El SERVICIO GEOLOGICO COLOMBIANO lo reporta en **NIVEL AMARILLO (III): CAMBIOS EN EL COMPORTAMIENTO DE LA ACTIVIDAD VOLCANICA. 4.89 -75.32**

ELEVACIÓN (pies)	DIRECCIÓN	VELOCIDAD	
		NUDOS	Km/h
10,000	SURESTE	5 - 10	9 - 18
18,000	SURESTE	10 - 20	18 - 36
24,000	SURESTE	10 - 15	18 - 28
30,000	SUROESTE	10 - 20	18 - 36

LO MÁS DESTACADO

ALERTA ROJA. PARA TOMAR ACCIÓN **ALERTA NARANJA. PARA PREPARARSE** **ALERTA AMARILLA. PARA INFORMARSE**

LLUVIAS	Las lluvias más fuertes se registraron sobre amplios sectores de las regiones Caribe, Andina, Pacífica, Amazónica y Orinoquia, alcanzando el mayor volumen en el municipio de Buenaventura (Valle del Cauca) con 51 mm.
ALERTA ROJA	<ul style="list-style-type: none"> Por amenaza alta de ocurrencia de incendios de la cobertura vegetal en zonas de bosques, cultivos y pastos, localizados en sectores de las regiones Andina y Caribe Por niveles muy altos en el río Meta a la altura del municipio de Puerto López (Meta). Por niveles muy altos en el río Guaviare a la altura del municipio de San José del Guaviare (Guaviare). Por probabilidad de deslizamientos de tierra en varias áreas inestables y de alta pendiente localizadas en sectores de la región, Amazónica, departamento del Putumayo.
ALERTA NARANJA	<ul style="list-style-type: none"> Por probabilidad de deslizamientos de tierra en varias áreas inestables y de alta pendiente localizadas en sectores de las regiones Andina, Orinoquia, Amazónica y Pacífica. Por amenaza moderada de ocurrencia de incendios de la cobertura vegetal en zonas de bosques, cultivos y pastos, localizados en sectores de las regiones Andina, Caribe, Orinoquia y Amazonia Por niveles altos en el cauce principal del Río Inírida
ALERTA AMARILLA	<ul style="list-style-type: none"> Por incremento en los niveles en la cuenca del río Bogotá.
OTROS	<ul style="list-style-type: none"> Durante el mes de junio se espera la transición hacia la temporada seca o de menos lluvias de mitad de año, que conforme con la climatología se extiende desde mediados de junio y hasta mediados o finales del mes de septiembre. Además cabe resaltar que desde el 1 de junio y hasta el 30 de noviembre del presente año permanecerá oficialmente vigente la temporada de huracanes en el Océano Atlántico, Mar Caribe y Golfo de México, situación que en algún momento podría estar favoreciendo de manera indirecta la ocurrencia de condiciones meteorológicas extremas en el País. El IDEAM recomienda estar atentos a los comunicados que se emitan y desde ya tomar las medidas preventivas en áreas de riesgo.



Consulte todos los días el pronóstico del tiempo y las alertas hidrometeorológicas vigentes del IDEAM, en un formato de calidad. Alrededor de las 7:30 a. m. está a disposición del público en www.ideam.gov.co. Se puede ver también en dispositivos móviles. [AQUÍ](#)

PRECIPITACIONES

A continuación se relacionan los municipios donde en las últimas 24 horas se registraron precipitaciones iguales o superiores a **20 mm**:

DEPARTAMENTO	MUNICIPIO
ARAUCA	Tame (21.3)
ANTIOQUIA	Arboletes (34.8), Valdivia (22.0), Cañas gordas (20.8),
BOLIVAR	San Pablo (36.7), María La Baja (23.4), El Carmen de Bolívar (22.8)
CASANARE	Tamara (39.7), Paz de Ariporo (23.9)
CESAR	Curumani (24.0)
CHOCO	Bahía Solano (21.0)
CUNDINAMARCA	Choconta (20.0)
MAGDALENA	Santa Ana (38.0), Fundación (21.1)
NORTE DE SANTANDER	Chitagá (33.3), Toledo (20.0)
SANTANDER	Contratación (37.0), El Guacamayo (37.0), Chima_ El Santuario (37.0), Chima_Chima (27.7), El Cerrito (25.8), Suaita (20.0), Guadalupe (21.5), Valle de San José (24.1), Pinchote (20.5)
PUTUMAYO	San Francisco_Torre TV(35.8), San Francisco_Chungacaspí(25.2),
VALLE DEL CAUCA	Buenaventura (51.0)
VAUPES	Mitú (33.0)

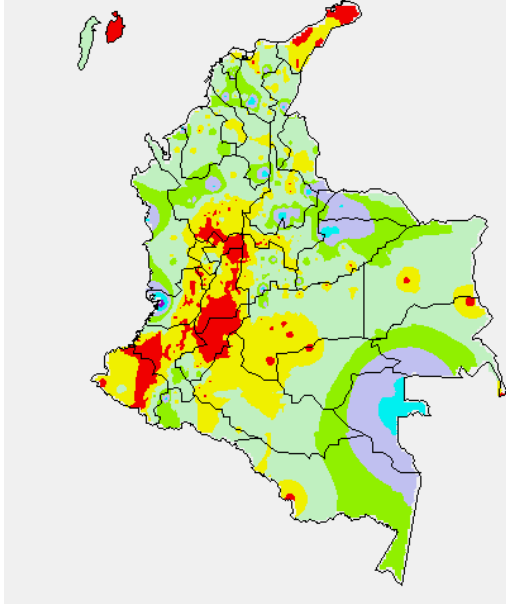
TEMPERATURAS MÁXIMAS

A continuación se relacionan los municipios donde en las últimas 24 horas se registraron temperaturas iguales o superiores a 35.0°C:

DEPARTAMENTO	MUNICIPIO
ANTIOQUIA	Fredonia (35.2),
ATLANTICO	Manatí (37.4)
BOLIVAR	El Carmen De Bolívar (36.0), Magangué (36.6), Zambrano (36.2), Arjona (35.2)
CESAR	Valledupar_Guaymaral (37.6), Valledupar_El Callo (37.4), Valledupar Alfonso López(36.4), Chiriguana (36.2)
CORDOBA	Ayapel (35.0), Sahagún (35.0)
CUNDINAMARCA	Puerto Salgar (35.6)
LA GUAJIRA	Riohacha(37.4), Urumita (37.4), Uribia (36.4),
MAGDALENA	Pivijay (35.4)
NORTE DE SANTANDER	Sardinata (36.0), Carmen de Tonchalá (35.2), Cúcuta (35.2),
TOLIMA	Natagaima(38.0)

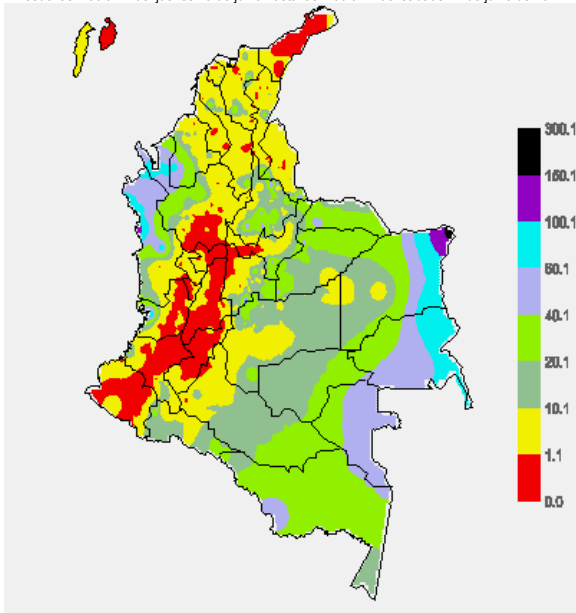
MAPA DE PRECIPITACIÓN DIARIA

Desde las 7:00 a.m. del sábado 21 de junio hasta las 7:00 a.m. del domingo 22 de junio de 2014.



MAPA DE PRECIPITACIÓN ACUMULADA DE LOS ÚLTIMOS 3 DÍAS

Desde las 7:00 a.m. del jueves 19 de junio hasta las 7:00 a.m. del sábado 21 de junio de 2014.



ESTADO DE LOS EMBALSES

A continuación se relacionan los volúmenes útiles diarios (expresados en porcentaje) de reservas de algunos embalses de acuerdo con información consultada en XM.

ZONA	EMBALSE	VOLUMEN ÚTIL DIARIO (%)		
ANTIOQUIA	MIEL I	59.01		
	MIRAFLORES	59.87		
	PEÑOL	65.94		
	PLAYAS	64.72		
	PORCE II	47.84		
	PORCE III	51.23		
	PUNCHINÁ	32.33		
	RIOGRANDEZ	58.92		
	SAN LORENZO	56.11		
	TRONERAS	32.17		
CARIBE	URRÁ I	51.84		
CENTRO	AGREGADO BOGOTÁ	51.22	NEUSA	61.14
			SISGA	51.25
			TOMINE	49.26
		BETANIA	76.68	
		MUÑA	100.05	
		PRADO	87.76	
ORIENTE	CHUZA	61.56		
	ESMERALDA	41.81		
	GUAVIO	71.26		
VALLE DEL CAUCA	ALTO ANCHICAYÁ	13.98		
	CALIMA 1	73.90		
	SALVAJINA	94.67		

PRONÓSTICO METEOROLÓGICO (domingo 22 y lunes 23 de junio de 2014).

REGIÓN	PRONÓSTICO
SABANA DE BOGOTÁ	DOMINGO: Aunque en gran parte del área prevalecerán las condiciones secas, no se descartan precipitaciones ligeras y ocasionales en el Suroriente y Norte de la Ciudad y de la Sabana. LUNES: Se esperan nubes densas con predominio de tiempo seco, excepto en el Oriente y Norte de la Ciudad y de la Sabana donde se pronostican lloviznas esporádicas.
ANDINA	DOMINGO: En horas de la mañana se prevé tiempo seco, salvo en el Noroccidente antioqueño y en el Oriente de Cundinamarca y Boyacá donde se advierten precipitaciones dispersas. En la tarde y noche aunque prevalecerán las condiciones secas en la mayor parte de la región no se descartan lluvias en sectores de Antioquia, Risaralda, Caldas, Quindío, Nororiente de Cundinamarca, Boyacá y Santanderes. LUNES: Se prevén condiciones secas hasta entrada la tarde, luego se esperan precipitaciones ligeras y dispersas en algunos sectores de Antioquia, Oriente de Cundinamarca y Boyacá, Santander, Norte de Santander, Risaralda y Tolima.
CARIBE	DOMINGO: Cielo parcialmente nublado con condiciones secas en la mayor parte de la región, salvo en áreas de Bolívar, Atlántico, Sucre, Córdoba y Urabá donde se pronostican lluvias a diferentes horas, especialmente de la tarde y noche, acompañadas en algunos casos de tormentas eléctricas. LUNES: Durante la mañana se pronostica tiempo seco, salvo en zonas de Sucre, Córdoba y Urabá donde se advierten lloviznas. Después del mediodía y durante algunas horas de la noche se estiman precipitaciones en el Sur de Cesar y Magdalena y en áreas de Bolívar, Sucre, Córdoba y Urabá, inclusive no se descarta actividad eléctrica.
ARCHIPIÉLAGO DE SAN ANDRÉS, PROVIDENCIA Y SANTA CATALINA	DOMINGO: En el archipiélago prevalecerán las nubes densas a lo largo de la jornada con precipitaciones intermitentes después del mediodía. LUNES: Cielo entre parcialmente nublado y nublado con lloviznas a diferentes horas.
PACÍFICA	DOMINGO: Cielo parcialmente nublado con predominio de tiempo seco, salvo en Chocó donde se espera una jornada lluviosa, inclusive no se descartan tormentas eléctricas. Al final de la tarde y durante la noche se esperan precipitaciones en sectores de Valle del Cauca. LUNES: En la mañana y hasta entrada la tarde son estimadas condiciones secas, excepto en Chocó donde se prevén lluvias a diferentes horas, inclusive no se descartan tormentas eléctricas. Al atardecer y durante la noche se pronostican lluvias dispersas en Valle del Cauca, Cauca y Nariño.
ORINOQUIA	DOMINGO: En la región se estiman abundantes nubes con precipitaciones ligeras desde temprano. En horas de la tarde y noche aunque tenderá a mejorar no se descartan precipitaciones en sectores de Vichada, Arauca, Meta y Casanare, inclusive no se descartan tormentas eléctricas. LUNES: Cielo entre parcialmente cubierto y cubierto con lluvias ligeras en áreas de Arauca, Casanare, Meta y Vichada. Al final de la tarde y durante la noche se esperan precipitaciones en los extremos oriental y occidental de la región.
OCEANO PACÍFICO	DOMINGO: En gran parte del área oceánica colombiana se prevén condiciones secas, salvo en algunas zonas del centro y Norte donde son esperadas precipitaciones con descargas eléctricas. LUNES: En amplios sectores del Pacífico nacional predominará el tiempo lluvioso con probabilidad de actividad eléctrica, salvo en el Sur donde se prevé tiempo seco.

CONTINUACIÓN

REGIÓN	PRONÓSTICO
MAR CARIBE	DOMINGO: Nubosidad variada con tiempo seco, salvo enfrente del litoral de Córdoba y Urabá, donde de prevén lluvias con tormentas eléctricas. En el área del archipiélago no se descartan lloviznas ocasionales. LUNES: En la mayor parte de la zona marítima nacional predominarán las condiciones secas, excepto en el Golfo de Urabá donde se estiman precipitaciones temprano en la mañana, al final de la tarde y durante algunas horas de la noche. En el área del archipiélago se pronostican lluvias ligeras y esporádicas.
INSULAR PACÍFICO	DOMINGO: En Malpelo se prevén condiciones secas con cielo parcialmente nublado y en Gorgona son esperadas precipitaciones después del mediodía y por la noche. LUNES: En Malpelo y Gorgona predominarán los cielos nublados con lluvias y tormentas eléctricas dispersas.
AMAZONIA	DOMINGO: Nubosidad variable con tiempo seco, salvo en sectores de Guainía, Guaviare, Caquetá y Putumayo donde se pronostican lluvias ligeras a diferentes horas. LUNES: Cielo entre parcialmente nublado y nublado con lluvias ligeras en la mañana en el centro y Oriente de la región. En la tarde y noche se esperan precipitaciones de moderada intensidad con descargas eléctricas en Vaupés, Amazonas, Guainía, Caquetá, Putumayo y Guaviare.

ALERTAS VIGENTES Y PRODUCTOS ADICIONALES

Para mayor información sobre el pronóstico del estado del tiempo, informes técnicos diarios, comunicados especiales, mapas diarios de temperaturas máximas y mínimas e información diaria de precipitación se sugiere consultar los siguientes enlaces:

- [MAPA DIARIO DE TEMPERATURA MÁXIMA.](#)
- [MAPA DIARIO DE TEMPERATURA MÍNIMA.](#)
- [INFORMACIÓN DIARIA DE PRECIPITACIÓN Y TEMPERATURA DE LOS PRINCIPALES AEROPUERTOS DEL PAÍS.](#)
- [MOSAICO MAPAS DE PRECIPITACIÓN DIARIA EN MILÍMETROS.](#)

REGIÓN CARIBE

ALERTA ROJA: INCENDIOS DE LA COBERTURA VEGETAL

Amenaza alta de ocurrencia de incendios de la cobertura vegetal en zonas de bosques, cultivos y pastos, localizados en los siguientes municipios y sectores aledaños:

DEPARTAMENTO	MUNICIPIOS
ATLANTICO	Baranoa, Barranquilla, Campo de la Cruz, Candelaria, Galapa, Juan de Acosta, Luruaco, Malambo, Manatí, Palmar de Varela, Polonuevo, Ponedera, Repelón, Puerto Colombia, Repelón, Sabanagrande, Sabanalarga, Santo Tomás, Soledad, Tubará, Usiacurí
BOLIVAR	Arenal, Cartagena de Indias, El Peñón, Magangué, Morales, Regidor, Rioviejo, San Martín de Loba, Santa Catalina
CESAR	Aguachica, Agustín Codazzi, Chimichagua, Chiriguana, Curumani, El Paso, Gamarra, La Gloria, La Paz, Río De Oro, San Diego y Valledupar
LA GUAJIRA	Albania, Maicao, Manaure, Riohacha, Uribia.
MAGDALENA	Algarrobo, Aracataca, El Retén, Fundación, Pivijay, Puebloviejo, Remolino, Sabanas de San Ángel, Sitionuevo.

ALERTA NARANJA: INCENDIOS DE LA COBERTURA VEGETAL

Amenaza moderada de ocurrencia de incendios de la cobertura vegetal en zonas de bosques, cultivos y pastos, localizados en los siguientes municipios y sectores aledaños

DEPARTAMENTO	MUNICIPIOS
ATLANTICO	Piojó, Santa Lucía, Suan
BOLIVAR	Mompós, Turbaco, Zambrano
CESAR	Becerril, González, Pailitas, Pelaya, Tamalameque
LA GUAJIRA	Barrancas y San Juan del Cesar
MAGDALENA	Cerro de San Antonio, Chivolo, Concordia, El Banco, El Pinón, Pedraza, Salamina, San Sebastián de Buenavista, San Zenón, Santa Marta y Zapayán
SUCRE	Corozal y Morroa

REGIÓN ANDINA

ALERTA ROJA: INCENDIOS DE LA COBERTURA VEGETAL

Amenaza alta de ocurrencia de incendios de la cobertura vegetal en zonas de bosques, cultivos y pastos, localizados en los siguientes municipios y sectores aledaños:

DEPARTAMENTO	MUNICIPIOS
ANTIOQUIA	Amalfi .
BOYACA	Buenavista, Chiquiza, Covarachia, Gachancipá, Maripí, Ráquira, Sáchica, Santa Sofía, Soatá, Sutamarchan, Tinjacá y Villa de Leyva.
CALDAS	La Dorada, Manzanares, Marquetalia, Pensilvania, Salamina. Samaná, Victoria.
CAUCA	Balboa, Bolívar, Buenos Aires, Cajibío, Corinto, Guachene, La Sierra, Mercaderes, Miranda, Padilla, Patía (El Bordo), Piendamó, Puerto Tejada, Rosas, Toribio, Villa Rica .
CUNDINAMARCA	Beltrán, Caparrapí, Chaguani, Girardot, Guaduas, Jerusalén, La Peña, Nimaima, Pacho, Puli, Quebranegra, Ricaurte, San Francisco, San Juan de Río Seco, Útica, Vergara, Villeta ..
HUILA	Aipe
NARIÑO	Chachagüí, Consacá, El Peñol, El Tambo, La Llanada, Linares, Los Andes, Samaniego, San Lorenzo, Santa Cruz, Taminango.
NORTE DE SANTANDER	Ábrego, Arboledas, Bucarasica, Cucutilla, El Carmen, Gramalotes, La Playa, Ocaña, Pamplona, Salazar, Santiago, Sardinata, Villa Caro
SANTANDER	California, Capitanejo, Charta, Matanza, San Miguel
TOLIMA	Alpujarra, Alvarado, Ambalema, Anzoátegui, Armero (Guayabal), Carmen de Apicalá, Coello, Cunday, Espinal, Falán, Flandes, Fresno, Guamo, Honda, Ibagué, Lérída, Libano, Mariquita, Murillo, Natagaima, Piedras, Planadas, Prado, Purificación, Rioblanco, Rovira, San Luis, Santa Isabel, Suárez, Valle del San Juan, Venadillo y Villahermosa.
VALLE DEL CAUCA	Calí, Candelaria, Dagua, El Cerrito, Florida, Jamundí, Palmira, Pradera, Tuluá, Vijes, Yumbo y Zarzal.

ALERTA NARANJA: INCENDIOS DE LA COBERTURA VEGETAL

Amenaza moderada de ocurrencia de incendios de la cobertura vegetal en zonas de bosques, cultivos y pastos, localizados en los siguientes municipios y sectores aledaños

DEPARTAMENTO	MUNICIPIOS
ANTIOQUIA	San Roque
BOYACA	Arcabuco, Boavita, Chinquinquirá, la Uvita, San Miguel de Sema, Soata, Susacón
CAUCA	Páez (Belalcázar), Suárez
CUNDINAMARCA	Agua de Dios, Albán, El Peñón, El Rosal, Facativá, Guataquí, La Palma, La Vega, Nariño, Nocaima, Paime, San Cayetano, Sasaima, Simijaca, Subachoque, Tabio, Tenjo, Tocaima, Villagómez Yacopí
HUILA	Algeciras, Baraya, Campoalegre, Colombia, Neiva, Rivera, Tello, Villavieja, Yaguará
NARIÑO	Arboleda, Buesaco Nariño, Yacuanquer
RISARALDA	Dosquebradas.
NORTE DE SANTANDER	Convención, Cúcuta, Durania, El Tarra, El Zulia, Hacarí, Los Patios, Lourdes, San Calixto, San Cayetano, Teorama y Tibú
SANTANDER	Simacota
TOLIMA	Ataco, Melgar, Palocabildo
VALLE DEL CAUCA	San Pedro

ALERTA NARANJA: DESLIZAMIENTOS DE TIERRA

Se mantiene este nivel de alerta por deslizamientos de tierra áreas inestables localizadas en los departamentos:

DEPARTAMENTO	MUNICIPIOS
ANTIOQUIA	Anorí, Briceno, Campamento, Ituango, Tarazá, Valdivia y Yarumal.

ALERTA AMARILLA: INCREMENTO NIVELES CUENCA DEL RIO BOGOTA

Se mantiene este nivel de alerta dado que durante los últimos días se han presentado incrementos tanto en el cauce principal del río Bogotá en la cuenca alta (estación Santa Rosita municipio de Suesca) como en aportantes de la cuenca media principalmente en los ríos Teusacá y Tunjuelo, con valores dentro de la franja de medios a altos. Debido al tránsito de las ondas de creciente se espera que el cauce principal para la cuenca baja, monitoreado en las estaciones Puente Portillo municipio de Tocaima-Cundinamarca y La Campiña municipio de Girardot-Cundinamarca, continúe reportando ascenso en los niveles para las próximas horas

REGIÓN PACÍFICA

ALERTA NARANJA: DESLIZAMIENTOS DE TIERRA

Se mantiene este nivel de alerta por deslizamientos de tierra áreas inestables localizadas en los departamentos:

DEPARTAMENTO	MUNICIPIOS
CAUCA	El Tambo, López, Timbiquí.
CHOCO	Atrato (Yuto), Quibdó y Bahía Solano

REGIÓN ORINOQUIA

ALERTA NARANJA: DESLIZAMIENTOS DE TIERRA

Se mantiene este nivel de alerta por deslizamientos de tierra áreas inestables localizadas en los departamentos:

DEPARTAMENTO	MUNICIPIOS
BOYACA	Chivor y Santa María.
CUNDINAMARCA	Guayabetal, Gutiérrez, Medina, Quetame y Ubalá.
META	Acacias, Cubarral, Cumaral, El Calvario, El Castillo, El Dorado, Guamal, Lejanías, Mesetas, Restrepo, San Juan de Arama y Villavicencio.
NORTE DE SANTANDER	Chitagá y Toledo.

ALERTA ROJA: NIVELES MUY ALTOS EN EL RÍO META

Continúa este nivel de alerta y la recomendación para que las autoridades locales y población ribereña de la cuenca, especialmente los ubicados en el municipio de Puerto López, tomen las medidas pertinentes ante el incremento que se ha presentando el nivel del río Meta, con valores que están alrededor de las cotas de desbordamiento de los sectores más bajos de este municipio.

Se destaca la disminución en las intensidades de las lluvias que se ha venido observando durante los últimos 2 días sobre sectores del Piedemonte Llanero, sin embargo no se descartan nuevas oscilaciones en los aportantes ubicados sobre estos sectores como los ríos Humea, Guacavía, Guatiquía, Cusiana y Cravo Sur para hoy pero que tendrían un carácter moderado.

ALERTA ROJA: NIVELES MUY ALTOS EN EL CAUCE PRINCIPAL DEL RIO GUAVIARE

Continúa este nivel de alerta dado que los niveles del cauce principal del río Guaviare mantienen tendencia de ascenso y valores que podrían estar afectando los sectores ribereños más bajos del municipio de San José de Guaviare.

Se recomienda a las autoridades locales y pobladores ribereños, especialmente del municipio de San José del Guaviare, tomen las medidas pertinentes ante los impactos que este incremento pueda estar generando.

Se destaca la disminución en las intensidades de las lluvias que se han venido observando durante los últimos 2 días sobre sectores del Piedemonte Llanero, sin embargo no se descartan nuevas oscilaciones en los aportantes ubicados sobre estos sectores como los ríos Güejar, Ariari y Guayabero para hoy pero que tendrían un carácter moderado.

ALERTA NARANJA: NIVELES ALTOS EN EL CAUCE PRINCIPAL DEL RIO INIRIDA

El IDEAM hace un llamado de atención para que pobladores ribereños y autoridades locales tomen las medidas preventivas pertinentes ante los impactos que pueda ocasionar el incremento del nivel del cauce principal del río Guaviare, especialmente en los sectores ribereños más bajos del municipio de Puerto Inirida en donde el valor del nivel se encuentra cercano a la cota crítica de afectación.

ALERTA NARANJA: INCENDIOS DE LA COBERTURA VEGETAL

Amenaza moderada de ocurrencia de incendios de la cobertura vegetal en zonas de bosques, cultivos y pastos, localizados en los siguientes municipios y sectores aledaños

DEPARTAMENTO	MUNICIPIOS
META	LA Macarena y Uribe

REGIÓN AMAZÓNICA

ALERTA ROJA:

Amenaza Muy Alta a Alta por deslizamientos de tierra en áreas inestables en jurisdicción del municipio:

DEPARTAMENTO	MUNICIPIOS
PUTUMAYO	San Francisco

ALERTA NARANJA: DESLIZAMIENTOS DE TIERRA

Se mantiene este nivel de alerta de amenaza moderada a alta por deslizamientos de tierra áreas inestables localizadas en los departamentos:

DEPARTAMENTO	MUNICIPIOS
PUTUMAYO	Mocoa y Villagarzón.

ALERTA NARANJA: INCENDIOS DE LA COBERTURA VEGETAL

Amenaza moderada de ocurrencia de incendios de la cobertura vegetal en zonas de bosques, cultivos y pastos, localizados en los siguientes municipios y sectores aledaños

DEPARTAMENTO	MUNICIPIOS
CAQUETA	San Vicente del Caguan

MAR CARIBE

ALERTA AMARILLA: POR OLEAJE Y VIENTO

En amplios sectores del centro y Oriente del Caribe colombiano, mar adentro se espera viento con velocidades entre 20 – 30 nudos (36 – 56 km/h) y oleaje con altura cercana entre 3.0 – 4.0 metros, por lo que se sugiere a pescadores y usuarios de embarcaciones menores consultar con las Capitanías de puerto antes de zarpar.

OCEANO PACÍFICO

ALERTA AMARILLA: POR TIEMPO LLUVIOSO

Para el día de hoy en el centro y Norte de la zona marítima nacional se mantendrá la amenaza por tiempo lluvioso con posibilidad en algunos casos de tormentas eléctricas y rachas de viento, se recomienda a usuarios de embarcaciones pequeñas consultar con las Capitanías de puerto en zonas de inminente tempestad

Omar FRANCO TORRES, Director General
Christian EUSCATEGUI COLLAZOS, Jefe Oficina del Servicio de Pronósticos y Alertas

Profesionales en turno:
Daniel USECHE, Claudia CONTRERAS, Gloria ARANGO, Carlos Alfonso ORTEGON
Ruth Nancy LOPEZ, y María Esther RODRIGUEZ
Internet: <http://www.ideam.gov.co>
Correos electrónicos: servicio@ideam.gov.co, alertasideam@ideam.gov.co
Carrera 10 N° 20 - 30 ** Piso 9, Bogotá, D.C.
Teléfono: 3527160 ext. 1334-1336.

Siganos en: Twitter: @IDEAMColombia; Facebook: www.facebook.com/ideam.instituto
YouTube: Canal de InstitutoIDEAM / <http://www.youtube.com/user/InstitutoIDEAM>

ALERTA ROJA. PARA TOMAR ACCIÓN Advierte a los sistemas de prevención y atención de desastres sobre la amenaza que puede ocasionar un fenómeno con efectos adversos sobre la población, el cual requiere la atención inmediata por parte de la población y de los cuerpos de atención y socorro. Se emite una alerta sólo cuando la identificación de un evento extraordinario indique la probabilidad de amenaza inminente y cuando la gravedad del fenómeno implique la movilización de personas y equipos, interrumpiendo el normal desarrollo de sus actividades cotidianas.

ALERTA NARANJA. PARA PREPARARSE Indica la presencia de un fenómeno. No implica amenaza inmediata y como tanto es catalogado como un mensaje para informarse y prepararse. El aviso implica vigilancia continua ya que las condiciones son propicias para el desarrollo de un fenómeno, sin que se requiera permanecer alerta.

ALERTA AMARILLA. PARA INFORMARSE Es un mensaje oficial por el cual se difunde información. Por lo regular se refiere a eventos observados, reportados o registrados y puede contener algunos elementos de pronóstico a manera de orientación. Por sus características pretéritas y futuras difiere del aviso y de la alerta, y por lo general no está encaminado a alertar sino a informar.

CONDICIONES NORMALES Indica que no existe ninguna clase de alerta para la región o zona mencionada.

°C: grados Celsius; m: metros; mm: milímetros; msnm: metros sobre nivel del mar;

Km/h: kilómetros sobre hora

GOES: Geostationary Operational Environmental Satellites (Satélite Geoestacionario Operacional)