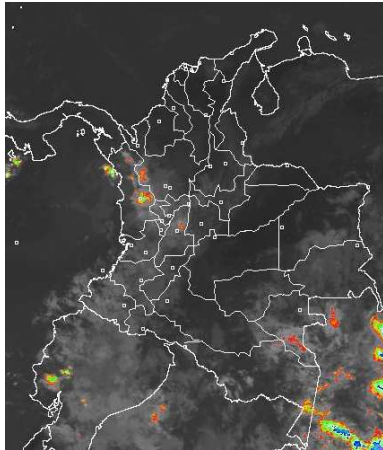


## CONDICIONES HIDROMETEOROLÓGICAS ACTUALES

Amplios sectores del territorio nacional mantienen baja nubosidad, principalmente en las zonas Norte y Oriente de la región Andina, Caribe y Orinoquia, condición que ha contribuido con el tiempo seco; en la jornada de hoy los sistemas nubosos se concentrarán sobre el Sur y Centro de la regiones Pacífica y Andina con precipitaciones entre ligeras y moderadas, al igual que sobre el Suroccidente de la Amazonia colombiana con precipitaciones entre moderadas y fuertes sin descartar la presencia de actividad eléctrica en los momentos de lluvia intensa. Las precipitaciones más significativas se pronostican en horas de la tarde y noche. **ALERTA NARANJA** por deslizamientos de tierra en zonas inestables de las regiones Andina y Pacífica.

### IMAGEN SATELITAL

Imagen GOES 13 Hora 7:45 a.m. HLC \* 14 de Febrero de 2013.



### PRONÓSTICO CONDICIONES METEOROLÓGICAS ESPECIALES

#### ÁREA DEL VOLCÁN CERRO MACHÍN

En la mañana predominará el tiempo seco con cielo mayormente cubierto, al final de la tarde y durante las primeras horas de la noche se prevén precipitaciones ligeras.

INGEOMINAS lo reporta en **NIVEL AMARILLO (III): CAMBIOS EN EL COMPORTAMIENTO DE LA ACTIVIDAD VOLCANICA.** 4.80 -75.62

ELEVACIÓN (pies)	DIRECCIÓN	VELOCIDAD	
		NUDOS	KPH
10,000	SURESTE	5	9
18,000	SURESTE	5 - 10	9 - 18
24,000	SURESTE	5 - 15	9 - 28
30,000	SURESTE	15 - 20	28 - 37

#### ÁREA DEL VOLCÁN NEVADO DEL HUILA

Cielo entre parcial y mayormente con precipitaciones ligeras principalmente en horas de la tarde y de la noche.

INGEOMINAS lo reporta en **NIVEL AMARILLO (III): CAMBIOS EN EL COMPORTAMIENTO DE LA ACTIVIDAD VOLCANICA.** 2.92 -76.05

ELEVACIÓN (pies)	DIRECCIÓN	VELOCIDAD	
		NUDOS	KPH
10,000	SURESTE	5 - 10	9 - 18
18,000	SURESTE	5 - 15	9 - 28
24,000	SURESTE	15 - 20	28 - 37
30,000	SURESTE	20 - 25	37 - 46

#### ÁREA DEL VOLCÁN GALERAS

En el área, durante la jornada se pronostican condiciones con abundante nubosidad y precipitaciones entre moderadas y fuertes especialmente en horas de la tarde y de la noche.

INGEOMINAS lo reporta en **NIVEL AMARILLO (III): CAMBIOS EN EL COMPORTAMIENTO DE LA ACTIVIDAD VOLCANICA.** 1.55 -77.37

ELEVACIÓN (pies)	DIRECCIÓN	VELOCIDAD	
		NUDOS	KPH
10,000	ESTE	5	9
18,000	SURESTE	15 - 20	28 - 37
24,000	SURESTE	15 - 20	28 - 37
30,000	SURESTE	25 - 30	37 - 56

#### ÁREA DEL VOLCÁN NEVADO DEL RUIZ

En mañana y hasta entrada la tarde cielo parcialmente cubierto con tiempo seco, luego son estimadas precipitaciones entre ligeras a moderadas.

INGEOMINAS lo reporta en **NIVEL AMARILLO (III): CAMBIOS EN EL COMPORTAMIENTO DE LA ACTIVIDAD VOLCANICA.** 4.89 -75.32

ELEVACIÓN (pies)	DIRECCIÓN	VELOCIDAD	
		NUDOS	KPH
10,000	ESTE	5	9
18,000	SURESTE	5 - 10	9 - 18
24,000	SURESTE	5 - 15	9 - 28
30,000	SURESTE	15 - 20	28 - 37

### LO MÁS DESTACADO

**ALERTA ROJA. PARA TOMAR ACCIÓN** **ALERTA NARANJA. PARA PREPARARSE** **ALERTA AMARILLA. PARA INFORMARSE**

- Las precipitaciones más importantes se registraron en la región Andina, alcanzando el mayor volumen en el municipio de **Cajibío (Cauca)** con **108.0 mm**.
- ALERTA ROJA** continúa la amenaza muy alta por incendios de la cobertura vegetal en algunos sectores de las regiones Caribe y Orinoquia.
- ALERTA NARANJA** por deslizamientos de tierra en zonas inestables de las regiones Andina y Pacífica.

### ALTOS VALORES DE RADIACIÓN ULTRAVIOLETA ENTRE LOS MESES DE ENERO Y MARZO DEL 2013

En consecuencia a la disminución de la nubosidad, en horas de las mañanas y de las tardes y debido a los bajos valores de ozono en el país en esta época del año, se recomienda evitar la exposición directa al sol entre las 9 a. m. y las 4 p. m., usar ropa protectora (camisa de manga larga, sombreros de ala ancha, lentes protectores), usar bloqueadores solares para la piel con un factor de protección 30 o mayor y por último deben cuidarse más los rubios o pelirrojos y los niños. Cabe recordar que los rayos ultravioleta pueden producir eritemas (quemaduras de la piel por una prolongada exposición al Sol), acelera el envejecimiento de la piel, producir cáncer de piel, daños oculares y afectar el sistema inmunológico. Los altos valores de radiación se pueden presentar en todo el territorio nacional, pero son más evidentes en las zonas montañosas del Sur de Antioquia, los Santanderes, Tolima, Eje Cafetero, Boyacá, Cundinamarca, Huila, Cauca y Nariño.

### TEMPERATURAS MÁXIMAS

A continuación se relacionan los municipios donde en las últimas 24 horas se registraron temperaturas iguales o superiores a **35.0° C**

DEPARTAMENTO	MUNICIPIOS
ATLANTICO	Repelón (35.9)
BOLIVAR	El Carmen De Bolívar (38.0), Santa Rosa Del Sur (36.6), Zambrano (35.6), María La Baja (35.2)
CASANARE	Villanueva (38.0)
CESAR	Valledupar (38.6), Agustín Codazzi (36.6)
CORDOBA	Planeta Rica (35.1)
GUAVIARE	San José Del Guaviare (35.4)
LA GUAJIRA	Manaure (36.2), Maicao (35.8), Urumita (35.6), Riohacha (35.4)
MAGDALENA	Pivijay (35.6)
SANTANDER	Puerto Parra (35.2), Sabana De Torres (35.0)
SUCRE	Corozal (35.2)
TOLIMA	Ambalema (35.0)
VICHADA	Cumaribo (35.4), Puerto Carreño (35.2)

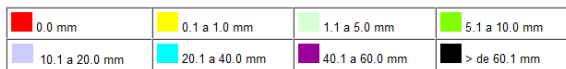
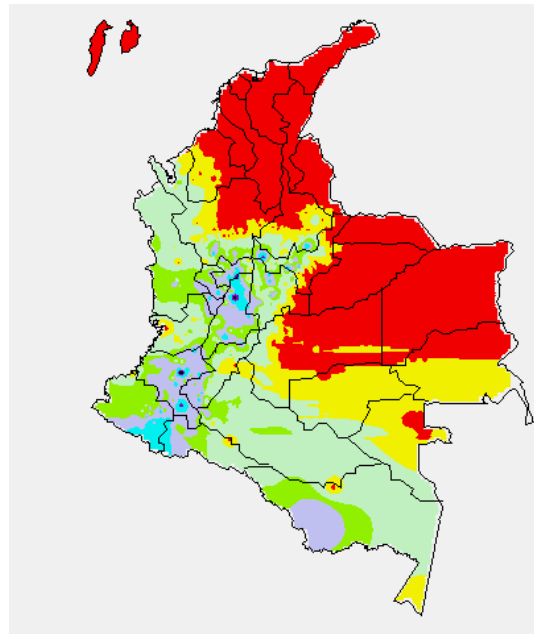
### PRECIPITACIONES

A continuación se relacionan los municipios donde en las últimas 24 horas se registraron precipitaciones iguales o superiores a **30.0 mm**:

DEPARTAMENTO	MUNICIPIOS
ANTIOQUIA	Fredonia (33.0)
BOYACA	Ráquira (39.3)
CALDAS	Marquetalia (87.0)
CAUCA	Cajibío (108.0), Santa Rosa (49.8), Miranda (38.2)
CUNDINAMARCA	Pacho (30.1), Nariño (39.1)
NARINO	Potosí (45.0), Puerres (33.2), Gualmatán (31.5), Pasto (31.0)
PUTUMAYO	San Francisco (35.5), Santiago (32.0)
RISARALDA	Santa Rosa De Cabal (32.9)
SANTANDER	Encino (48.5)
TOLIMA	Santa Isabel (75.2), Armero (39.6), Ataco (34.5), Lérica (33.9)

**MAPA DE PRECIPITACIÓN DIARIA**

Desde las 7:00 a.m. del miércoles 13 de Febrero de 2013 hasta las 7:00 a.m. del jueves 14 de Febrero de 2013.



**ESTADO DE LOS EMBALSES**

A continuación se relacionan los volúmenes útiles diarios (expresados en porcentaje) de reservas de algunos embalses de acuerdo con información consultada en XM:

EMBALSE	DEPARTAMENTO	VOLUMEN ÚTIL DIARIO (%)
AGREGADO BOGOTÁ	Cundinamarca	72.22
ALTO ANCHICAYÁ	Valle del Cauca	24.19
BETANIA	Huila	82.34
CALIMA	Valle del Cauca	60.14
CHUZA	Cundinamarca	50.27
ESMERALDA	Boyacá	54.15
GUAVIO	Cundinamarca	43.92
MIELI	Caldas	72.20
MIRAFLORES	Antioquia	35.68
MUÑA	Cundinamarca	85.92
PEÑOL	Antioquia	57.49
PLAYAS	Antioquia	75.75
PORCE II	Antioquia	16.17
PORCE III	Antioquia	31.67
PRADO	Tolima	80.86
PUNCHINÁ	Antioquia	51.13
RIOGRANDE 2	Antioquia	32.89
SALVAJINA	Cauca	46.50
SAN LORENZO	Antioquia	48.35
TRONERAS	Antioquia	30.87
URRÁ I	Córdoba	55.15
NEUSA	Cundinamarca	73.19
SISGA	Cundinamarca	67.18
TOMINE	Cundinamarca	72.75

**PRONÓSTICO METEOROLÓGICO**

REGIÓN	PRONÓSTICO
SABANA DE BOGOTÁ	<b>JUEVES:</b> En las primeras horas del día se prevé cielo parcialmente nublado con predominio de tiempo seco en la Sabana y en el área de la Ciudad. En la tarde se incrementará la nubosidad predominando el tiempo seco, aunque no se descartan algunas lluvias dispersas en el Oriente de la Ciudad y en el Norte de la Sabana. En la noche predominarán las condiciones de tiempo seco. Temperatura máxima cercana a los 20°C sobre el mediodía. <b>VIERNES:</b> Cielo parcialmente nublado con predominio de tiempo seco en la Sabana y en gran parte de la Ciudad, salvo sobre los Cerros Orientales, donde no se descartan lloviznas en las horas de la tarde.
ANDINA	<b>JUEVES:</b> En horas de la mañana se estima cielo entre parcial y mayormente nublado con precipitaciones moderadas en el Sur y Occidente de Antioquia, Eje Cafetero y Tolima; lloviznas en Huila, Valle del Cauca, Cauca y Nariño. En la tarde se incrementará la nubosidad con lloviznas en el Macizo colombiano y lluvias más intensas en sectores del Sur de Antioquia, Caldas, Risaralda, Occidente de Huila y Tolima. En la noche la nubosidad disminuirá, sin embargo en zonas de Cundinamarca, Boyacá, Antioquia y Santander se registrarán lluvias ligeras. <b>VIERNES:</b> Cielo parcialmente nublado con predominio de tiempo seco en gran parte de la Región durante las primeras horas del día. En la tarde se incrementará la nubosidad ocasionando lluvias en zonas de Antioquia, Eje Cafetero, Sur de Huila, Nariño y Noroccidente de Cundinamarca.
CARIBE	<b>JUEVES:</b> Durante la jornada se prevé cielo semicubierto con predominio de tiempo seco y altas temperaturas del aire al medio día en gran parte de la Región, salvo en las inmediaciones de la Sierra Nevada de Santa Marta en donde se pueden presentar algunas lloviznas en las primeras horas de la mañana. En el Sur de los departamentos de Córdoba, Sucre y de Bolívar no se descartan precipitaciones ligeras, dispersas y de corta duración al finalizar la tarde y durante las primeras horas de la noche. <b>VIERNES:</b> A lo largo del día se prevé cielo seminublado con predominio de tiempo seco y soleado, salvo en sectores del Sur de Bolívar donde no se descartan precipitaciones ligeras al finalizar las horas de la tarde.
ARCHIPIÉLAGO DE SAN ANDRÉS, PROVIDENCIA Y SANTA CATALINA	<b>JUEVES:</b> En el transcurso del día se prevén condiciones de tiempo seco, cielo ligeramente nublado y amplios intervalos de sol. <b>VIERNES:</b> En las primeras horas de la jornada se prevé cielo parcialmente nublado con probabilidad de lloviznas y en el resto del día predominio de tiempo seco.
MAR CARIBE	<b>JUEVES:</b> A lo largo de la jornada se estima que predominen las condiciones de tiempo seco con intervalos soleados. <b>VIERNES:</b> Cielo seminublado con predominio de tiempo seco durante el día.
PACÍFICA	<b>JUEVES:</b> En las primeras horas de la jornada se estima cielo parcialmente cubierto con lluvias en las costas de Nariño y Cauca; lluvias entre moderadas y fuertes sin descartar la presencia de actividad eléctrica en el Sur y Oriente de Chocó. Después del mediodía se incrementará la nubosidad con precipitaciones ligeras en el litoral de Cauca y Valle del Cauca; lluvias de mayor intensidad en Chocó y Nariño, las cuales se pueden extender hasta las horas de la noche. No se descarta la posibilidad de actividad eléctrica en los momentos de lluvia intensa. <b>VIERNES:</b> En la mañana cielo parcialmente nublado con precipitaciones ligeras en Nariño y Sur de Chocó. En la tarde y la noche se estiman lluvias en sectores de Nariño, Cauca y lloviznas en Valle.
INSULAR PACÍFICA	<b>JUEVES:</b> Se prevé cielo semicubierto con lluvias ligeras en Gorgona y predominio de tiempo seco en Malpelo. <b>VIERNES:</b> A lo largo del día prevalecerán las condiciones de tiempo seco.
OCEANO PACÍFICO	<b>JUEVES:</b> Durante la jornada se estima cielo parcialmente nublado con predominio de tiempo seco, salvo en el litoral de Cauca y Nariño, donde no se descarta lloviznas en la tarde y primeras horas de la noche. <b>VIERNES:</b> Se prevé a lo largo del día cielo seminublado con predominio de tiempo seco.
ORINOQUIA	<b>JUEVES:</b> En el transcurso de la jornada predominarán las condiciones de tiempo seco sobre amplios sectores de la Región con intervalos soleados, excepto en el Suroriente de Vichada, donde se estiman lluvias ligeras y en el Sur de Meta con lloviznas especialmente en las horas de la tarde. <b>VIERNES:</b> Cielo seminublado con predominio de tiempo seco en gran parte de la Región, salvo en el Suroriente de Vichada donde no se descartan lloviznas durante algunas horas de la tarde.
AMAZONIA	<b>JUEVES:</b> Durante la jornada se mantendrán las condiciones nubosas con lluvias de variada intensidad, las más fuertes en sectores de Amazonas, Vaupés, Guainía y Piedemonte Amazónico, durante la tarde y hasta las primeras horas de la noche. No se descarta la posibilidad de tormentas eléctricas en los momentos de fuertes lluvias. <b>VIERNES:</b> Se mantendrán las condiciones lluviosas durante el día, especialmente sobre sectores de Amazonas, Vaupés, Guaviare y Oriente de Caquetá, con precipitaciones entre ligeras y moderadas, principalmente durante la tarde.

## ALERTAS VIGENTES

Para mayor información sobre el Pronóstico del Estado del Tiempo, Informes Técnicos Diarios y Comunicados Especiales, e informes de otras áreas temáticas, tales como Hidrología, Deslizamientos de Tierra e Incendios, se sugiere consultar la siguiente dirección electrónica: <http://institucional.ideam.gov.co/jsp/index.jsf>

### REGIÓN CARIBE

#### ALERTA ROJA INCENDIOS DE LA COBERTURA VEGETAL

Amenaza **muy alta** de ocurrencia de incendios de la cobertura vegetal en zonas de bosques, cultivos y pastos, localizados en los siguientes municipios y sectores aledaños:

DEPARTAMENTO	MUNICIPIOS
BOLÍVAR	Arjona, Cartagena De Indias, Morales, Santa Rosa Del Sur, Simití, Turbaco, Turbaná.
CESAR	Agustín Codazzi, Astrea, Becerril, El Paso, La Paz, Manaure Balcón Del Cesar, San Diego, Valledupar.
CÓRDOBA	Los Córdoba, Planeta Rica, San Bernardo Del Viento.
LA GUAJIRA	Albania, Barrancas, Dibulla, Distracción, El Molino, Fonseca, Hato Nuevo, La Jagua Del Pilar, Maicao, Riohacha, San Juan Del Cesar, Uribia, Urumita, Villanueva.
MAGDALENA	Santa Marta.
SUCRE	Chalan, Coloso, Ovejas

Especial atención ameritan Parque Nacional Natural Sierra Nevada de Santa Marta, Parque Nacional Natural Macuira.

### REGIÓN ANDINA

#### ALERTA NARANJA INCENDIOS DE LA COBERTURA VEGETAL

Amenaza **alta** de ocurrencia de incendios de la cobertura vegetal en zonas de bosques, cultivos y pastos, localizados en los siguientes municipios y sectores aledaños:

DEPARTAMENTO	MUNICIPIOS
ANTIOQUIA	Arboletes, Amalfi, Vegachí, Yalí.

Especial atención ameritan Parque Nacional Natural Chingaza.

#### ALERTA NARANJA DESLIZAMIENTOS DE TIERRA

Se pronostica amenaza moderada a alta por deslizamientos de tierra en áreas inestables en los siguientes departamentos:

**Caldas:** Aranzazu, Filadelfia, Manizales, Marquetalia, Pensilvania, Victoria y Samaná.

**Huila:** Aipe, Campoalegre, Neiva, Palermo y Rivera.

**Nariño:** Arboleda, San Pedro de Cartago, Albán, Buesaco y San Pedro.

**Quindío:** Buenavista, Circasia, Filandia, Salento, Córdoba y Pijao.

**Risaralda:** Pereira y Dosquebradas

**Santander:** Charalá, Encino, Coromoro.

**Tolima:** Mariquita y Fresno.

### REGIÓN ORINOQUIA

#### ALERTA ROJA INCENDIOS DE LA COBERTURA VEGETAL

Amenaza **muy alta** de ocurrencia de incendios de la cobertura vegetal en zonas de bosques, cultivos y pastos, localizados en los siguientes municipios y sectores aledaños:

DEPARTAMENTO	MUNICIPIOS
ARAUCA	Araucuita.
VICHADA	Cumaribo.

### REGIÓN PÁCIFICA

#### ALERTA NARANJA DESLIZAMIENTOS DE TIERRA

Se pronostica amenaza moderada a alta por deslizamientos de tierra en áreas inestables en los siguientes departamentos:

**Chocó:** Condoto, Istmina, Nóvita, Tadó, Alto Baudó (Pie De Pato), Bajo Baudó (Pizarro), El Cantón del San Pablo, Medio Baudó (Boca De Pepú), Unión Panamericana (Animas), Rio Iró (Santa Rita), Medio San Juan (Andagoya), Nuquí, El Carmen, San José del Palmar y Cértegui.

### REGIÓN AMAZÓNICA

#### CONDICIONES NORMALES

### MAR CARIBE

#### ALERTA NARANJA OLEAJE Y VIENTO

Se tendrán vientos con velocidades entre 20 y 25 nudos (37 – 46 km/h) en amplios sectores del mar Caribe colombiano; lo cual genera altura del oleaje entre 2.0 m y 3.0 m, las condiciones de oleaje más significativas se presentarán hacia el Centro del sector marítimo colombiano. Se recomienda a pescadores y usuarios de pequeñas embarcaciones consultar con las Capitanías de Puerto, antes de zarpar. Se recomienda extremar las medidas de seguridad para el flujo de bañistas en las playas por fuerte viento y oleaje.

### OCEANO PACÍFICO

#### ALERTA AMARILLA PLEAMARES

Hasta el 15 de febrero se presentará una de las mareas astronómicas más significativas en el litoral Pacífico colombiano, por lo cual se recomienda a los habitantes costeros estar atentos a la evolución de este fenómeno.

**ALERTA ROJA. PARA TOMAR ACCIÓN** Advierte a los sistemas de prevención y atención de desastres sobre la amenaza que puede ocasionar un fenómeno con efectos adversos sobre la población, el cual requiere la atención inmediata por parte de la población y de los cuerpos de atención y socorro. Se emite una alerta sólo cuando la identificación de un evento extraordinario indique la probabilidad de amenaza inminente y cuando la gravedad del fenómeno implique la movilización de personas y equipos, interrumpiendo el normal desarrollo de sus actividades cotidianas.

**ALERTA NARANJA. PARA PREPARARSE** Indica la presencia de un fenómeno. No implica amenaza inmediata y como tanto es catalogado como un mensaje para informarse y prepararse. El aviso implica vigilancia continua ya que las condiciones son propicias para el desarrollo de un fenómeno, sin que se requiera permanecer alerta.

**ALERTA AMARILLA. PARA INFORMARSE** Es un mensaje oficial por el cual se difunde información. Por lo regular se refiere a eventos observados, reportados o registrados y puede contener algunos elementos de pronóstico a manera de orientación. Por sus características preventivas y futuras difiere del aviso y de la alerta, y por lo general no está encaminado a alertar sino a informar.

**CONDICIONES NORMALES** La información que se suministra se encuentra dentro de los rangos normales.

°C: grados Celsius

m: metros

mm: milímetros

msnm: metros sobre nivel del mar

KPH: kilómetros por hora

GOES: Geostationary Operational Environmental Satellites (Satélite Geoestacionario Operacional Ambiental).

GOES-13 es el designado GOES-Este, localizado en 75° W sobre el ecuador geográfico.

HLC: hora local colombiana

PNN: Parque Nacional Natural

SFF: Santuario de Fauna y Flora

Ricardo Lozano Picón, Director General  
Christian Euscategui, Jefe Oficina del Servicio de Pronósticos y Alertas  
Juan Francisco Alameda, Coordinador de Alertas Ambientales  
\*\*\*\*\*

Profesionales en turno:  
Jhon VALENCIA, Julie TOBON, Nelsy VERDUGO, Gloria ARANGO,  
Maria Cecilia CARDONA y Mauricio TORRES.  
Internet: <http://www.ideam.gov.co>  
Correos electrónicos: [servicio@ideam.gov.co](mailto:servicio@ideam.gov.co), [alertasideam@ideam.gov.co](mailto:alertasideam@ideam.gov.co)  
Carrera 10 N° 20 - 30 \*\* Piso 9, Bogotá, D.C.  
Teléfono: 3421586.