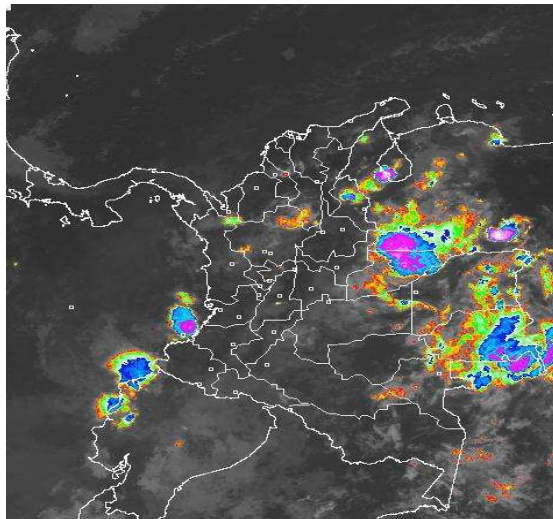


## CONDICIONES HIDROMETEOROLÓGICAS ACTUALES

En la mayor parte del País se observan condiciones secas, salvo en la Orinoquía y en sectores de Norte de Santander, Guainía y Vaupés donde desde la madrugada se ha concentrado la mayor cantidad de nubosidad, acompañada de lluvias y descargas eléctricas dispersas. De igual forma se aprecian algunos conglomerados nubosos en el Sur del Océano Pacífico nacional, frente a la costa de Cauca y Nariño. El pronóstico durante los días viernes y sábado anticipa tardes lluviosas, especialmente en sectores de las regiones Andina, Caribe y Orinoquía.

### IMÁGEN SATELITAL

Imagen GOES 13 Hora 7:45 a.m. HLC \* 29 de marzo de 2013.



### PRONÓSTICO CONDICIONES METEOROLÓGICAS ESPECIALES

#### ÁREA DEL VOLCÁN CERRO MACHÍN

Cielo parcialmente nublado con predominio de tiempo seco hasta entrada la tarde, luego se prevén lluvias dispersas.

INGEOMINAS lo reporta en **NIVEL AMARILLO (III): CAMBIOS EN EL COMPORTAMIENTO DE LA ACTIVIDAD VOLCANICA.** 4.80 -75.62

ELEVACIÓN (pies)	DIRECCIÓN	VELOCIDAD	
		NUDOS	KPH
10,000	SURESTE	5	9
18,000	SURESTE	5 - 10	9 - 18
24,000	ESTE	5 - 10	9 - 18
30,000	ESTE	10 - 15	18 - 28

#### ÁREA DEL VOLCÁN NEVADO DEL HUILA

En el área prevalecerán las condiciones secas con cielo entre despejado y parcialmente cubierto.

INGEOMINAS lo reporta en **NIVEL AMARILLO (III): CAMBIOS EN EL COMPORTAMIENTO DE LA ACTIVIDAD VOLCANICA.** 2.92 -76.05

ELEVACIÓN (pies)	DIRECCIÓN	VELOCIDAD	
		NUDOS	KPH
10,000	SURESTE	5	9
18,000	ESTE	5 - 10	9 - 18
24,000	ESTE	5 - 10	9 - 18
30,000	SURESTE	10 - 15	18 - 28

#### ÁREA DEL VOLCÁN GALERAS

Cielo parcialmente nublado con predominio de tiempo seco.

INGEOMINAS lo reporta en **NIVEL AMARILLO (III): CAMBIOS EN EL COMPORTAMIENTO DE LA ACTIVIDAD VOLCANICA.** 1.55 -77.37

ELEVACIÓN (pies)	DIRECCIÓN	VELOCIDAD	
		NUDOS	KPH
10,000	SURESTE	5 - 10	9 - 18
18,000	ESTE	10 - 15	18 - 28
24,000	ESTE	5	9
30,000	ESTE	10 - 15	18 - 28

#### ÁREA DEL VOLCÁN NEVADO DEL RUIZ

Al final de la tarde y durante algunas horas de la noche son estimadas precipitaciones, luego de un día seco con momentos soleados.

INGEOMINAS lo reporta en **NIVEL AMARILLO (III): CAMBIOS EN EL COMPORTAMIENTO DE LA ACTIVIDAD VOLCANICA.** 4.89 -75.32

ELEVACIÓN (pies)	DIRECCIÓN	VELOCIDAD	
		NUDOS	KPH
10,000	SURESTE	5	9
18,000	SURESTE	5 - 10	9 - 18
24,000	ESTE	5 - 10	9 - 18
30,000	ESTE	10 - 15	18 - 28

### LO MÁS DESTACADO

**ALERTA ROJA. PARA TOMAR ACCIÓN** **ALERTA NARANJA. PARA PREPARARSE** **ALERTA AMARILLA. PARA INFORMARSE**

- Las precipitaciones se concentraron principalmente en la Orinoquía, pero el mayor volumen se registró en el municipio de **Chigorodó (Antioquía) con 107.6 mm.**
- ALERTA ROJA** continúa la amenaza muy alta por incendios de la cobertura vegetal en algunos sectores de las regiones Caribe, Andina y Orinoquía.
- ALERTA NARANJA:** por deslizamientos de tierra en zonas inestables de las regiones Andina, Orinoquía y Pacífica.
- ALERTA AMARILLA** por niveles altos en el río Amazonas con valores cercanos a la cota de inundación de los barrios más bajos del municipio de Leticia.
- ALERTA AMARILLA** por probabilidad de crecientes súbitas en el piedemonte llanero especialmente en aportantes de las cuencas altas de los ríos, Casanare, Arauca y Meta.
- ALERTA AMARILLA** por crecientes súbitas en el río Sinú, San Jorge y ríos que descienden de la sierra Nevada de Santa Marta y la cuenca del río Cesar. Se destaca que la condición actual del nivel del cauce principal del río San Jorge es de descenso y con valores alrededor del promedio histórico de la época.
- El IDEAM recomienda aprovechar las precipitaciones de la primera temporada lluviosa del año para reforestar las áreas ribereñas y las zonas de ladera susceptibles a deslizamientos de tierra. Además se sugiere a las comunidades locales y municipales realizar campañas de limpieza de bocatomos de acueductos para cuando lleguen las fuertes lluvias no se afecte el abastecimiento del preciado líquido.
- A las autoridades se les recomienda acelerar las obras civiles para control de inundaciones y deslizamientos de tierra, mantenimientos de caminos y puentes veredales, de tal forma que ayuden a mitigar al máximo los impactos que podrían ocurrir por efecto de las precipitaciones.

### TEMPERATURAS MÁXIMAS

A continuación se relacionan los municipios donde en las últimas 24 horas se registraron temperaturas iguales o superiores a **35.0° C**

DEPARTAMENTO	MUNICIPIOS
BOLIVAR	Carmen de Bolívar (37.0), Zambrano (35.6), María La Baja (35.5)
CESAR	Valledupar (38.0), Agustín Codazzi (37.4)
CUNDINAMARCA	Jerusalén (37.8)
HUILA	Villavieja (37.0)
LA GUAJIRA	Urumita (35.8)
MAGDALENA	Pivijay (35.6)
SANTANDER	Palmar (35.0)
TOLIMA	Ambalema (36.8)
VICHADA	Puerto Carreño (38.1)

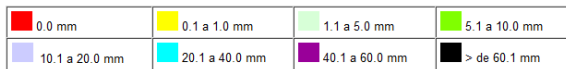
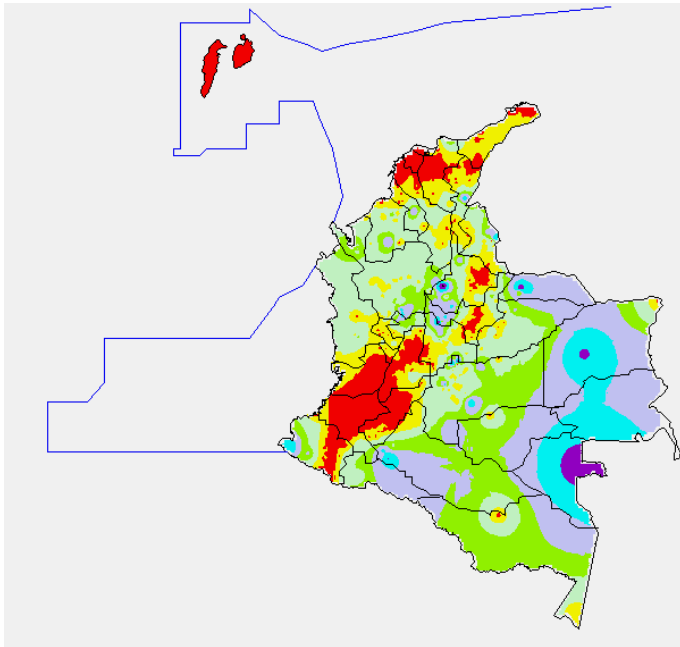
### PRECIPITACIONES

A continuación se relacionan los municipios donde en las últimas 24 horas se registraron precipitaciones iguales o superiores a **30.0 mm:**

DEPARTAMENTO	MUNICIPIOS
ANTIOQUIA	Chigorodó (107.6)
ARAUCA	Tame (60.0)
BOYACA	Quípama (49.8)
CAQUETA	Valparaiso (41.0)
CUNDINAMARCA	Guayabetal (50.0),
MAGDALENA	Fundación (30.9)
META	Restrepo (50.0), Lejanías (30.0)
NARIÑO	Tumaco (31.6)
NORTE DE SANTANDER	Cúcuta (34.0)
SANTANDER	Puerto Parra (66.6)
VAUPES	Mitú (53.0)
VICHADA	Cumaribo (42.0)

**MAPA DE PRECIPITACIÓN DIARIA**

Desde las 7:00 a.m. del jueves 28 de marzo hasta las 7:00 a.m. del viernes 29 de marzo de 2013.



**ESTADO DE LOS EMBALSES**

A continuación se relacionan los volúmenes útiles diarios (expresados en porcentaje) de reservas de algunos embalses de acuerdo con información consultada en XM.

EMBALSE	DEPARTAMENTO	VOLUMEN ÚTIL DIARIO (%)
AGREGADO BOGOTÁ	Cundinamarca	67.68
ALTO ANCHICAYÁ	Valle del Cauca	57.92
BETANIA	Huila	68.83
CALIMA	Valle del Cauca	46.8
CHUZA	Cundinamarca	40.43
ESMERALDA	Boyacá	22.98
GUAVIO	Cundinamarca	30.19
MIEL I	Caldas	48.82
MIRAFLORES	Antioquia	9.48
MUÑA	Cundinamarca	90.76
PEÑOL	Antioquia	45.56
PLAYAS	Antioquia	105.65
PORCE II	Antioquia	12.83
PORCE III	Antioquia	35.34
PRADO	Tolima	28.45
PUNCHINÁ	Antioquia	28.08
RIOGRANDE 2	Antioquia	20.17
SALVAJINA	Cauca	35.55
SAN LORENZO	Antioquia	23.69
TRONERAS	Antioquia	11.42
URRÁ I	Córdoba	54.33
NEUSA	Cundinamarca	67.82
SISGA	Cundinamarca	57.18
TOMINE	Cundinamarca	69.12

**PRONÓSTICO METEOROLÓGICO**

REGIÓN	PRONÓSTICO
<b>SABANA DE BOGOTÁ</b>	<b>VIERNES:</b> En la mañana y hasta entrada la tarde prevalecerá el tiempo seco con intervalos soleados, luego son previstos aguaceros, en algunos casos acompañados de tormentas eléctricas en el Norte, Noroccidente y Nororiente de la sabana y de la ciudad. En la noche se esperan condiciones secas. <b>SABADO:</b> Cielo parcialmente cubierto a lo largo de la jornada con precipitaciones después del mediodía especialmente en el Norte de la ciudad y de la sabana. En horas de la noche predominará el tiempo seco.
<b>ANDINA</b>	<b>VIERNES:</b> En la mañana y hasta entrada la tarde predominará el tiempo seco, después son estimadas precipitaciones en varios sectores del Centro y Oriente de Cundinamarca, Antioquia, los Santanderes, Caldas, Risaralda, Quindío y Tolima con posibilidad en algunos casos de actividad eléctrica. En el resto de la Región se mantendrán las condiciones secas. <b>SABADO:</b> En el transcurso del día se prevé nubosidad variable, con lluvias entre ligeras a moderadas, por la tarde y durante algunas horas de la noche en sectores de Cundinamarca, Antioquia, Eje Cafetero, los Santanderes y Tolima. No se descartan tormentas eléctricas.
<b>CARIBE</b>	<b>VIERNES:</b> En la mañana y durante las primeras horas de la tarde se esperan condiciones secas con poca nubosidad, luego se prevén lluvias con descargas eléctricas en las estribaciones de la Sierra Nevada de Santa Marta, incluido el Sur de La Guajira y en diversos sectores de Bolívar, Sucre y Urabá. En la noche son estimadas precipitaciones en el Urabá, Córdoba y Sur de Bolívar. <b>SABADO:</b> Se esperan precipitaciones después del mediodía y durante la noche en algunas zonas del Sur de La Guajira, Norte de Cesar y Magdalena, y en sectores de Sucre, Córdoba y Urabá, las de mayor consideración se prevén en la tarde. No se descartan tormentas eléctricas.
<b>ARCHIPIÉLAGO DE SAN ANDRÉS, PROVIDENCIA Y SANTA CATALINA</b>	<b>VIERNES:</b> A lo largo del día y de la noche se advierte tiempo seco con cielo entre despejado y parcialmente cubierto. <b>SABADO:</b> Cielo entre despejado y parcialmente nublado con condiciones secas durante la jornada.
<b>MAR CARIBE</b>	<b>VIERNES:</b> En la mayor parte del área marítima colombiana predominarán las condiciones secas con cielo entre despejado y parcialmente nublado, salvo en algunos sectores aledaños a la costa central y occidental donde no se descartan lloviznas en horas de la tarde. <b>SABADO:</b> Cielo entre despejado y parcialmente cubierto con tiempo seco, excepto en el Golfo de Urabá y en algunas zonas localizadas enfrente del litoral de Bolívar, Sucre y Córdoba donde se estiman precipitaciones dispersas después del mediodía.
<b>PACÍFICA</b>	<b>VIERNES:</b> Cielo parcialmente nublado con condiciones secas hasta entrada la tarde, luego son pronosticadas lluvias en sectores de Chocó y Valle del Cauca. En la noche no se descartan precipitaciones en sectores de Cauca y Nariño. <b>SABADO:</b> A lo largo del día se prevén condiciones nubosas en gran parte de la Región, con precipitaciones después del mediodía y durante algunas horas de la noche en el Sur de Chocó y en sectores de Valle del Cauca, Cauca y Nariño. Probabilidad de actividad eléctrica.
<b>INSULAR PACÍFICO</b>	<b>VIERNES:</b> En Malpelo se pronostica tiempo seco y en Gorgona son estimadas precipitaciones entre ligeras a moderadas. <b>SABADO:</b> Nubosidad variada durante la jornada con lluvias a diferentes horas en Malpelo. En Gorgona son posibles lloviznas dispersas al finalizar la tarde.
<b>OCÉANO PACÍFICO</b>	<b>VIERNES:</b> En gran parte del Pacífico nacional se advierten condiciones secas con excepción de algunas zonas localizadas enfrente de la costa central y Sur, a la altura de Valle del Cauca, Cauca y Nariño donde son previstas lluvias dispersas, acompañadas inclusive de descargas eléctricas. <b>SABADO:</b> Cielo entre parcialmente nublado y nublado con precipitaciones de variada intensidad, a diferentes horas, temprano en la mañana y al final de la tarde y durante la noche, en el Centro de la zona marítima colombiana
<b>ORINOQUIA</b>	<b>VIERNES:</b> En gran parte de la Región se prevé tiempo lluvioso el día de hoy, particularmente hacia el Piedemonte llanero, a la altura de Arauca y Casanare donde se advierten las precipitaciones más fuertes y prolongadas. En la noche tenderá a mejorar, especialmente en sectores del Meta y Vichada. <b>SABADO:</b> Nubosidad variable con precipitaciones ligeras en la mañana en sectores del Piedemonte llanero, a la altura de Arauca, Casanare y Meta. Al final de la tarde y durante la noche volverán las lluvias a sectores de la Orinoquia central y oriental.
<b>AMAZONIA</b>	<b>VIERNES:</b> En la mayor parte de la Región se esperan condiciones secas, salvo en sectores de Guainía y Vaupés donde son esperadas precipitaciones en la mañana y durante algunas horas de la tarde. Al final de la tarde y durante la noche se pronostican lluvias en sectores de Caquetá, Guaviare y Amazonas <b>SABADO:</b> Cielo entre parcialmente nublado y nublado con precipitaciones de variada intensidad temprano en la mañana y al final de la jornada en sectores de Guaviare, Amazonas, Vaupés y Guainía. En el resto de la Región se prevé tiempo seco.

## ALERTAS VIGENTES

Para mayor información sobre el Pronóstico del Estado del Tiempo, Informes Técnicos Diarios y Comunicados Especiales, e informes de otras áreas temáticas, tales como Hidrología, Deslizamientos de Tierra e Incendios, se sugiere consultar la siguiente dirección electrónica: <http://institucional.ideam.gov.co/jsp/index.jsf>

### REGIÓN CARIBE

#### ALERTA ROJA INCENDIOS DE LA COBERTURA VEGETAL

Amenaza **muy alta** de ocurrencia de incendios de la cobertura vegetal en zonas de bosques, cultivos y pastos, localizados en los siguientes municipios y sectores aledaños:

DEPARTAMENTO	MUNICIPIOS
BOLIVAR	Arjona, Cartagena De Indias, El Carmen de Bolívar, Santa Catalina, Turbaco y Turbaná.
CESAR	Valledupar, Agustín Codazzi
CÓRDOBA	San Bernardo Del Viento.
LA GUAJIRA	Dibulla, El Molino, Riohacha, San Juan del Cesar, Uribía y Villanueva.
MAGDALENA	Sitio Nuevo.

#### ALERTA AMARILLA: POR CRECIENTES SÚBITAS EN EL RÍO SINÚ, SAN JORGE Y LOS RÍOS DE LA SIERRA NEVADA

Dado que para hoy no se descartan lluvias sobre sectores de la región del Caribe, se mantiene este nivel de alerta ante la probabilidad de nuevos incrementos súbitos en las partes altas de los ríos Sinú y San Jorge; para los ríos que drenan de la Sierra Nevada de Santa Marta especialmente en la cuenca del río Fundación, Aracataca, Guachaca y Ariguani; y para el río Cesar.

Se destaca que el comportamiento actual del nivel del río San Jorge es de descenso con valores alrededor del promedio mensual de la época.

### REGIÓN ANDINA

#### ALERTA ROJA INCENDIOS DE LA COBERTURA VEGETAL

Amenaza **muy alta** de ocurrencia de incendios de la cobertura vegetal en zonas de bosques, cultivos y pastos, localizados en los siguientes municipios y sectores aledaños:

DEPARTAMENTO	MUNICIPIOS
BOYACA	Guicán, Panqueba y Zetaquirá.
CUNDINAMARCA	Gutiérrez.

#### ALERTA NARANJA: DESLIZAMIENTOS DE TIERRA

Se pronostica amenaza moderada a alta por deslizamientos de tierra en áreas inestables en los siguientes departamentos:

DEPARTAMENTO	MUNICIPIOS
NORTE DE SANTANDER	Cúcuta, Tibú

### REGIÓN ORINOQUIA

#### ALERTA ROJA INCENDIOS DE LA COBERTURA VEGETAL

Amenaza **muy alta** de ocurrencia de incendios de la cobertura vegetal en zonas de bosques, cultivos y pastos, localizados en los siguientes municipios y sectores aledaños:

DEPARTAMENTO	MUNICIPIOS
ARAUCA	Fortul, Saravena y Tame.
CASANARE	Aguazul, Tauramena.

#### ALERTA NARANJA: DESLIZAMIENTOS DE TIERRA

Se pronostica amenaza moderada a alta por deslizamientos de tierra en áreas inestables en los siguientes departamentos:

DEPARTAMENTO	MUNICIPIOS
META	Acacias, Restrepo y Villavicencio.

#### ALERTA AMARILLA: POR CRECIENTES SÚBITAS PARA LOS RÍOS QUE SE UBICAN EN LAS ZONAS DE PIEDEMONTE DE LOS DEPARTAMENTOS DE ARAUCA, CASANARE Y META ESPECIALMENTE

Ante la probabilidad de lluvias entre moderadas y fuertes para hoy especialmente hacia sectores orientales de los departamentos de Arauca, Casanare y Meta, se emite una alerta ante la posibilidad de incrementos súbitos en los ríos que se ubican en sectores del piedemonte llanero, destacándose los aportantes a las cuencas altas de los ríos Arauca y Casanare; y los ríos Aripuro, Cusiana y Cravo Sur

### REGIÓN PÁCIFICA

#### ALERTA NARANJA: DESLIZAMIENTOS DE TIERRA

Se pronostica amenaza moderada a alta por deslizamientos de tierra en áreas inestables en los siguientes departamentos:

DEPARTAMENTO	MUNICIPIOS
CHOCO	Condoto, Istmina, Novita, Río Iró (Santa Rita), Medio San Juan (Andagoya).

### REGIÓN AMAZÓNICA

#### ALERTA AMARILLA: POR NIVELES ALTOS EN EL RÍO AMAZONAS

Aunque en los últimos días la pendiente de ascenso del nivel del río Amazonas a la altura de Leticia ha disminuido, se mantiene este nivel de alerta dado que los valores actuales se encuentran cercanos a la cota de afectación con respecto a los barrios bajos del sector El Águila y Victoria Regia en el municipio de Leticia.

### MAR CARIBE

#### ALERTA AMARILLA: OLEAJE Y VIENTO

Durante el día de hoy se mantendrán las condiciones de amenaza en amplios sectores de Mar Caribe colombiano, por cuenta del oleaje que variará entre 2.0 m a 3.0 m de altura, con vientos entre 20 y 30 nudos (37 a 56 km/h) y posibilidad de rachas mayores. Por esta razón se recomienda a pescadores y usuarios de pequeñas embarcaciones consultar con las Capitanías de Puerto, antes de zarpar y a los bañistas tener precaución por este fenómeno.

#### ALERTA AMARILLA: PLEAMARES

Desde el día de hoy y hasta el próximo 4 de abril se presentará una de las pleamares más significativas del mes en el litoral Caribe colombiano y en el Archipiélago de San Andrés y Providencia. Por esta razón se recomienda a los habitantes costeros estar atentos a la evolución de este fenómeno.

### OCEANO PACÍFICO

#### ALERTA AMARILLA: PLEAMAR

Hasta el próximo 31 de marzo, se presentará una de las mareas astronómicas más significativas del mes sobre el litoral Pacífico colombiano, por lo cual se recomienda a los habitantes costeros estar atentos a la evolución de este fenómeno.

**ALERTA ROJA: PARA TOMAR ACCIÓN** Advierte a los sistemas de prevención y atención de desastres sobre la amenaza que puede ocasionar un fenómeno con efectos adversos sobre la población, el cual requiere la atención inmediata por parte de la población y de los cuerpos de atención y socorro. Se emite una alerta sólo cuando la identificación de un evento extraordinario indique la probabilidad de amenaza inminente y cuando la gravedad del fenómeno implique la movilización de personas y equipos, interrumpiendo el normal desarrollo de sus actividades cotidianas.

**ALERTA NARANJA: PARA PREPARARSE** Indica la presencia de un fenómeno. No implica amenaza inmediata y como tanto es catalogado como un mensaje para informarse y prepararse. El aviso implica vigilancia continua ya que las condiciones son propicias para el desarrollo de un fenómeno, sin que se requiera permanecer alerta.

**ALERTA AMARILLA: PARA INFORMARSE** Es un mensaje oficial por el cual se difunde información. Por lo regular se refiere a eventos observados, reportados o registrados y puede contener algunos elementos de pronóstico a manera de orientación. Por sus características pretéritas y futuras difiere del aviso y de la alerta, y por lo general no está encaminado a alertar sino a informar.

**CONDICIONES NORMALES** La información que se suministra se encuentra dentro de los rangos normales.

°C: grados Celsius

m: metros

mm: milímetros

msnm: metros sobre nivel del mar

KPH: kilómetros por hora

GOES: Geostationary Operational Environmental Satellites (Satélite Geoestacionario Operacional Ambiental).

GOES-13 es el designado GOES-Este, localizado en 75° W sobre el ecuador

Omar Franco Torres, Director General  
Christian Euscategui, Jefe Oficina del Servicio de Pronósticos y Alertas  
Juan Francisco Alameda, Coordinador de Alertas Ambientales

\*\*\*\*\*

Profesionales en turno:  
Daniel Useche, Claudia Yaneth Contreras Trujillo, Gloria Arango, Araminta Vega.

Internet: <http://www.ideam.gov.co>  
Correos electrónicos: [servicio@ideam.gov.co](mailto:servicio@ideam.gov.co), [alertas@ideam@ideam.gov.co](mailto:alertas@ideam@ideam.gov.co)  
Carrera 10 N° 20 - 30 \*\* Piso 9, Bogotá, D.C.  
Teléfono: 3421586.