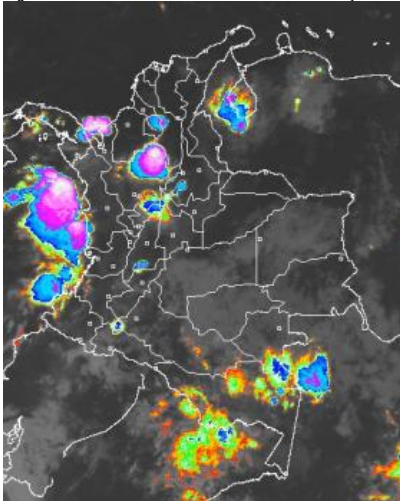


## CONDICIONES HIDROMETEOROLÓGICAS ACTUALES

En la mayor parte del Territorio nacional prevalecen las condiciones secas por lo que se mantendrá la **ALERTA ROJA** por incendios de la cobertura vegetal en varias áreas de las regiones Caribe y Andina. Las lluvias han tendido a ser escasas y se han concentrado en las regiones Pacífica y Amazonia, especialmente en Chocó, Cauca, Amazonas y Caquetá.

### IMÁGEN SATELITAL

Imagen IDEAM GOES 13 \* Hora 6:45 a.m. HLC \* 04 de julio de 2013



### PRONÓSTICO CONDICIONES METEOROLÓGICAS ESPECIALES

#### ÁREA DEL VOLCÁN CERRO MACHÍN

Cielo parcialmente cubierto con precipitaciones ligeras y dispersas después del mediodía. SERVICIO GEOLÓGICO NACIONAL lo reporta en **NIVEL AMARILLO (III); CAMBIOS EN EL COMPORTAMIENTO DE LA ACTIVIDAD VOLCANICA.** 4.80 -75.62

ELEVACIÓN (pies)	DIRECCIÓN	VELOCIDAD	
		NUDOS	Km/h
10,000	ESTE	5	9
18,000	ESTE	10 - 15	18 - 28
24,000	ESTE	10 - 20	18 - 36
30,000	ESTE	10 - 15	18 - 28

#### ÁREA DEL VOLCÁN NEVADO DEL HUILA

Aunque en el área predominarán las condiciones secas, no se descartan lloviznas esporádicas. SERVICIO GEOLÓGICO NACIONAL lo reporta en **NIVEL AMARILLO (III); CAMBIOS EN EL COMPORTAMIENTO DE LA ACTIVIDAD VOLCANICA.** 2.92 -76.05

ELEVACIÓN (pies)	DIRECCIÓN	VELOCIDAD	
		NUDOS	Km/h
10,000	ESTE	5	9
18,000	ESTE	10 - 15	18 - 28
24,000	ESTE	10 - 15	18 - 28
30,000	ESTE	15 - 20	28 - 36

#### ÁREA DEL VOLCÁN GALERAS

Cielo parcialmente nublado con lluvias ligeras y dispersas a diferentes horas de la tarde. SERVICIO GEOLÓGICO NACIONAL lo reporta en **NIVEL AMARILLO (III); CAMBIOS EN EL COMPORTAMIENTO DE LA ACTIVIDAD VOLCANICA.** 1.55 -77.37

ELEVACIÓN (pies)	DIRECCIÓN	VELOCIDAD	
		NUDOS	Km/h
10,000	ESTE	5	9
18,000	ESTE	10 - 15	18 - 28
24,000	ESTE	10 - 20	18 - 36
30,000	NORESTE	15 - 25	28 - 46

#### ÁREA DEL VOLCÁN NEVADO DEL RUIZ

En la mañana se advierten condiciones secas, en horas de la tarde y noche se esperan precipitaciones dispersas. SERVICIO GEOLÓGICO NACIONAL lo reporta en **NIVEL AMARILLO (III); CAMBIOS EN EL COMPORTAMIENTO DE LA ACTIVIDAD VOLCANICA.** 4.89 -75.32

ELEVACIÓN (pies)	DIRECCIÓN	VELOCIDAD	
		NUDOS	Km/h
10,000	ESTE	5	9
18,000	ESTE	5 - 10	9 - 18
24,000	ESTE	10 - 20	18 - 36
30,000	ESTE	10 - 15	18 - 28

### LO MÁS DESTACADO

**ALERTA ROJA. PARA TOMAR ACCIÓN** **ALERTA NARANJA. PARA PREPARARSE** **ALERTA AMARILLA. PARA INFORMARSE**

- Durante las últimas 24 horas se presentaron precipitaciones moderadas especialmente en la región Pacífica, Norte de la Andina y piedemonte amazónico a la altura de Caquetá y Putumayo, alcanzando el mayor volumen los municipios de **Medio San Juan (Chocó) con 97.0 y López (Cauca) con 83.0mm.**

**ALERTA ROJA** Aunque durante los últimos días se ha observado ingreso de humedad al país, se mantiene la amenaza por incendios de la cobertura vegetal en algunos sectores de las regiones Caribe y Andina.

- ALERTA NARANJA** Por deslizamientos de tierra en zonas inestables y de alta pendiente localizadas especialmente en los departamentos de Chocó, Antioquia, Caldas y Meta.

El IDEAM recomienda a los Concejos Municipales de la Gestión del Riesgo de Desastres y a las autoridades ambientales regionales y locales, mantener activos los planes de prevención y atención de incendios de la cobertura vegetal con el fin de evitar la ocurrencia y propagación de los mismos, durante la temporada seca, o de menos lluvias, de mitad de año, especialmente en áreas de reserva forestal pertenecientes al Sistema Nacional de Parques Nacionales Naturales.

### PRECIPITACIONES

A continuación se relacionan los municipios donde en las últimas 24 horas se registraron precipitaciones iguales o superiores a **30.0 mm**:

DEPARTAMENTO	MUNICIPIOS
ANTIOQUIA	Zaragoza (60.0) mm
CAQUETA	Belén de los Andaquíes (38.0) mm
CAUCA	López (83.0) mm
CHOCÓ	Medio San Juan (97.0), Quibdó (65.7), Condoto (62.0) mm
SANTANDER	Cimitarra (41.7) mm
ATLÁNTICO	Valdivia (32.0) mm
HUILA	Aípe (33.0) mm

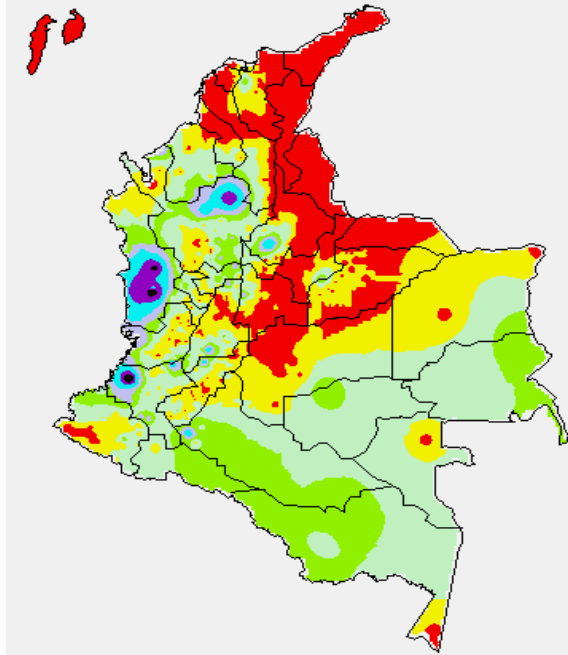
### TEMPERATURAS MÁXIMAS

A continuación se relacionan los municipios donde en las últimas 24 horas se registraron temperaturas iguales o superiores a **35.0° C**

DEPARTAMENTO	MUNICIPIOS
CUNDINAMARCA	Jerusalén (37.0) °C
LA GUAJIRA	Riohacha (37.0), Uribia (35.0) °C
CESAR	Agustín Codazzi (36.6), Valledupar (35.9) °C
CORDOBA	Montería (35.2) °C
NORTE DE SANTANDER	Cúcuta (36.5), Carmen de Tonchalá (35.6) °C
TOLIMA	Armero (35.0) °C
HUILA	Villavieja (36.0) °C

### MAPA DE PRECIPITACIÓN DIARIA

Desde las 7:00 a.m. del miércoles 03 de julio hasta las 7:00 a.m. del jueves 04 de julio de 2013.



0.0 mm	0.1 a 1.0 mm	1.1 a 5.0 mm	5.1 a 10.0 mm
10.1 a 20.0 mm	20.1 a 40.0 mm	40.1 a 60.0 mm	> de 60.1 mm

### ESTADO DE LOS EMBALSES

A continuación se relacionan los volúmenes útiles diarios (expresados en porcentaje) de reservas de algunos embalses de acuerdo con información consultada en XM.

ZONA	EMBALSE		VOLUMEN ÚTIL DIARIO (%)
ANTIOQUIA	MIEL I		55.14
	MIRAFLORES		24.47
	PEÑOL		45.65
	PLAYAS		104.53
	PORCE II		32.95
	PORCE III		46.23
	PUNCHINÁ		56.69
	RIOGRANDE		45.65
	SAN LORENZO		40.98
CARIBE	URRÁ I		26.78
			44.12
CENTRO	AGREGADO BOGOTÁ	66.48	66.34
		NEUSA	49.75
		SISGA	68.84
	TOMINÉ		65.07
	BETANIA		71.27
	MUÑA		61.91
ORIENTE	PRADO		59.34
	CHUZA		31.29
	ESMERALDA		47.68
	GUAVIO		61.62
VALLE DEL CAUCA	ALTO ANCHICAYÁ		49.37
	CALIMA 1		77.03
	SALVAJINA		

### PRONÓSTICO METEOROLÓGICO

REGIÓN	PRONÓSTICO
SABANA DE BOGOTÁ	<b>JUEVES:</b> cielo parcialmente nublado con predominio de tiempo seco durante la jornada. <b>VIERNES:</b> aunque en la mayor parte del área predominarán las condiciones secas, no se descartan lloviznas por la tarde hacia los cerros orientales de la ciudad y en algunos sectores del Norte de la sabana.
ANDINA	<b>JUEVES:</b> en el transcurso de la jornada prevalecerán las condiciones nubosas con lluvias de variada intensidad en sectores de Antioquia, Caldas, Santander, Huila y Tolima. En el resto de la región predominará el tiempo seco con nubosidad variable. <b>VIERNES:</b> cielo parcialmente cubierto con predominio de tiempo seco en la mañana, excepto en sectores de Antioquia, Eje cafetero, Cauca y Nariño donde se pronostican lloviznas dispersas. En horas de la tarde y de la noche se esperan precipitaciones dispersas en Antioquia, Risaralda, Santander, Huila y Norte de Cundinamarca.
CARIBE	<b>JUEVES:</b> en la mañana se pronostica tiempo seco, salvo en el Urabá y en el Sur de Bolívar donde se advierten precipitaciones de variada intensidad. En horas de la tarde y noche persistirán las lluvias en varios sectores del Urabá, Bolívar, Sucre y Córdoba, inclusive no se descartan tormentas eléctricas. <b>VIERNES:</b> en la mañana se esperan condiciones secas, excepto en el Urabá donde se prevén lluvias. Después del mediodía y durante algunas horas de la noche tenderán a generalizarse las precipitaciones, acompañadas de actividad eléctrica en sectores de Bolívar, Sucre y Córdoba.
ARCHIPIÉLAGO DE SAN ANDRÉS, PROVIDENCIA Y SANTA CATALINA	<b>JUEVES:</b> aunque en el archipiélago persistirán las condiciones secas con cielo parcialmente cubierto, no se descartan lloviznas ocasionales. <b>VIERNES:</b> cielo parcialmente nublado con posibilidad de precipitaciones ligeras y esporádicas.
MAR CARIBE	<b>JUEVES:</b> cielo entre despejado y parcialmente cubierto con predominio de tiempo seco, excepto en sectores localizados enfrente de Córdoba y Urabá donde son estimadas precipitaciones, acompañadas en algunos casos de tormentas eléctricas. <b>VIERNES:</b> en el transcurso de la jornada persistirán las condiciones secas, salvo en el golfo de Urabá donde se prevén lluvias entre ligeras a moderadas, a diferentes horas.
PACÍFICA	<b>JUEVES:</b> en la región se pronostica tiempo nuboso durante la jornada con precipitaciones a diferentes horas en varios sectores de Chocó, Valle del Cauca, Cauca y Nariño. No se descartan tormentas eléctricas. <b>VIERNES:</b> a lo largo de la región se prevén condiciones nubosas con lluvias entre ligeras y moderadas, en áreas de Chocó, Valle del Cauca y Cauca. En Nariño son estimadas precipitaciones al atardecer y por la noche, luego de un día seco.
INSULAR PACÍFICO	<b>JUEVES:</b> en la Isla Gorgona persistirán las condiciones lluviosas con posibilidad de descargas eléctricas. En la Isla Malpelo por el contrario se pronostican condiciones secas con cielo parcialmente cubierto. <b>VIERNES:</b> cielo entre parcialmente nublado y nublado con lluvias de variada intensidad, acompañadas en algunos casos de actividad eléctrica en la Isla Gorgona y la Isla Malpelo.
OCÉANO PACÍFICO	<b>JUEVES:</b> cielo entre parcialmente cubierto y cubierto con lluvias de variada intensidad en la mayor parte del área marítima nacional, inclusive no se descartan tormentas eléctricas. <b>VIERNES:</b> en gran parte del centro y Norte del Pacífico nacional se estiman precipitaciones entre ligeras a moderadas, acompañadas inclusive de tormentas eléctricas, en el Sur se mantendrá el tiempo seco con nubosidad variable.
ORINOQUIA	<b>JUEVES:</b> cielo entre despejado y parcialmente cubierto con predominio de condiciones secas, salvo en el Oriente de Vichada donde se esperan precipitaciones ligeras después del mediodía y durante algunas horas de la noche. <b>VIERNES:</b> en gran parte de la región prevalecerá el tiempo seco, salvo en algunas áreas de Vichada donde se prevén lluvias ligeras al atardecer o durante algunas horas de la noche.
AMAZÓNIA	<b>JUEVES:</b> cielo entre parcialmente nublado y nublado con lluvias en varios sectores de Amazonas, Vaupés, Caquetá y Putumayo, las precipitaciones de mayor consideración se esperan en sectores del Piedemonte amazónico. <b>VIERNES:</b> aunque en la mañana predominarán las condiciones secas, no se descartan precipitaciones dispersas en áreas de Putumayo, Caquetá, Guainía y Amazonas. En horas de la tarde y de la noche se prevén lluvias entre ligeras y moderadas especialmente en Vaupés, Guaviare, Guainía y Amazonas.

## ALERTAS VIGENTES

Para mayor información sobre el pronóstico del estado del tiempo, informes técnicos diarios, comunicados especiales e informes de otras áreas temáticas, tales como Hidrología, Deslizamientos de Tierra e Incendios, se sugiere consultar la siguiente dirección electrónica: <http://institucional.ideam.gov.co/isp/index.jsf>

### REGIÓN CARIBE

#### ALERTA ROJA: INCENDIOS DE LA COBERTURA VEGETAL

Amenaza alta de ocurrencia de incendios de la cobertura vegetal en zonas de bosques, cultivos y pastos, localizados en los siguientes municipios y sectores aledaños:

DEPARTAMENTO	MUNICIPIOS
LA GUAJIRA	Uribia.

Especial atención ameritan el Parque Nacional Natural Sierra Nevada de Santa Marta, Parque Nacional Natural Macuira, Parque Nacional Natural Catatumbo Bari.

### REGIÓN ANDINA

#### ALERTA ROJA: INCENDIOS DE LA COBERTURA VEGETAL

Amenaza alta de ocurrencia de incendios de la cobertura vegetal en zonas de bosques, cultivos y pastos, localizados en los siguientes municipios y sectores aledaños:

DEPARTAMENTO	MUNICIPIOS
SANTANDER	Guaca, Málaga, Molagavita, San Andrés, San José de Miranda
NARIÑO	Pasto
NORTE DE SANTANDER	Labateca, Pamplona, Toledo

#### ALERTA NARANJA: INCENDIOS DE LA COBERTURA VEGETAL

Amenaza moderada de ocurrencia de incendios de la cobertura vegetal en zonas de bosques, cultivos y pastos, localizados en los siguientes municipios y sectores aledaños:

DEPARTAMENTO	MUNICIPIOS
CAUCA	Miranda, Padilla, Puerto Tejada, Villa Rica
NARIÑO	Ipiales, La Florida, Nariño, Samaniego, Tangua
CUNDINAMARCA	Tenjo

Especial atención ameritan el Santuario de Flora y Fauna Galeras y, Parque Nacional Natural Nevado del Huila.

#### ALERTA NARANJA: DESLIZAMIENTOS DE TIERRA

Se pronostica amenaza moderada a alta por deslizamientos de tierra en áreas inestables en los siguientes departamentos:

DEPARTAMENTO	MUNICIPIOS
ANTIOQUIA	Abejorral, Anorí, Cáceres, Caucasia, Nechí, Segovia, Zaragoza, La Unión, El Bague y Carmen De Vóboral
CALDAS	Samaná y La Victoria
CAUCA	Argelia

### REGIÓN PACÍFICA

#### ALERTA ROJA: INCENDIOS DE LA COBERTURA VEGETAL

Amenaza alta de ocurrencia de incendios de la cobertura vegetal en zonas de bosques, cultivos y pastos, localizados en los siguientes municipios y sectores aledaños:

DEPARTAMENTO	MUNICIPIOS
CHOCO	Quibdó y Atrato (Yuto).

#### ALERTA NARANJA: DESLIZAMIENTOS DE TIERRA

Se pronostica amenaza moderada a alta por deslizamientos de tierra en áreas inestables en los siguientes departamentos:

DEPARTAMENTO	MUNICIPIOS
CHOCÓ	Cértégui, Condoto, Istmina, Lloré, Névita, Quibdó, Tadó, Medio Atrato (Betú), Alto Baudó (Pie De Pato), Río Quito (Paimadó), Bajo Baudó (Pizarro), El Cantón Del San Pablo (Managr), Medio Baudó (Boca De Pepú), Unión Panamericana ( Animas), Río Iró (Santa Rita), Medio San Juan (Andagoya).
VALLE DEL CAUCA	Buenaventura

#### ALERTA NARANJA: POR NIVELES ALTOS EN LA CUENCA DEL RÍO ATRATO

Las intensas lluvias registradas en los últimos días en la parte alta de la cuenca del río Atrato, han generado recurrentemente incrementos significativos de los niveles de este río. Se sugiere mantener este nivel de alerta considerando que los niveles se encuentran altos y que se esperan persistan las lluvias en los próximos días; por tanto se recomienda estar atentos frente a la eventualidad de nuevos ascensos que podrían alcanzar valores cercanos a cotas de afectación. Así también, se sugiere estar atentos al paso de las ondas de creciente observadas a la altura de Quibdó (Chocó).

### REGIÓN ORINOQUÍA

#### ALERTA NARANJA: DESLIZAMIENTOS DE TIERRA

Se pronostica amenaza moderada a alta por deslizamientos de tierra en áreas inestables en el siguiente departamento:

DEPARTAMENTO	MUNICIPIOS
META	Acacias y Villavicencio

### MAR CARIBE

#### ALERTA AMARILLA: OLEAJE Y VIENTO

Durante el día de hoy, en el centro y Oriente del Mar Caribe colombiano y mar adentro, se prevén variación en la altura del oleaje entre 2.0 – 3.0 metros con vientos que oscilarán entre 20 y 30 nudos (37 Km/h - 56 Km/h). Por lo anterior, se recomienda a la comunidad con embarcaciones menores o de bajo calado consultar con las Capitanías de puerto antes de zarpar.

### OCÉANO PACÍFICO

#### ALERTA AMARILLA: TIEMPO LLUVIOSO

Durante el día para el centro y Norte del Océano Pacífico colombiano se prevén precipitaciones que se presentarán en algunas horas de la tarde y noche, incluso es probable la presencia de actividad eléctrica y rachas de viento. Por lo anterior, se recomienda a los usuarios de embarcaciones de bajo calado consultar con las Capitanías de puerto antes de zarpar.

Omar FRANCO TORRES, Director General  
Christian EUSCATEGUI COLLAZOS, Jefe Oficina del Servicio de Pronósticos y Alertas  
Fidel Alberto PARDO OJEDA, Coordinador de Alertas Hidrometeorológicas y Ambientales

Profesionales en turno:  
Daniel USECHE, Julieth Catherine TOBON, Freddy GARRIDO, Carlos ORTEGÓN, Carolina ROZO, Mauricio BERMUDEZ y Jeimmy MELO.

Internet: <http://www.ideam.gov.co>  
Correos electrónicos: [servicio@ideam.gov.co](mailto:servicio@ideam.gov.co), [alertas@ideam.gov.co](mailto:alertas@ideam.gov.co)  
Carrera 10 N° 20 - 30 \*\* Piso 9. Bogotá, D.C.

**ALERTA ROJA. PARA TOMAR ACCIÓN** Advierte a los sistemas de prevención y atención de desastres sobre la amenaza que puede ocasionar un fenómeno con efectos adversos sobre la población, el cual requiere la atención inmediata por parte de la población y de los cuerpos de atención y socorro. Se emite una alerta sólo cuando la identificación de un evento extraordinario indique la probabilidad de amenaza inminente y cuando la gravedad del fenómeno implique la movilización de personas y equipos, interrumpiendo el normal desarrollo de sus actividades cotidianas.

**ALERTA NARANJA. PARA PREPARARSE** Indica la presencia de un fenómeno. No implica amenaza inmediata y como tanto es catalogado como un mensaje para informarse y prepararse. El aviso implica vigilancia continua ya que las condiciones son propicias para el desarrollo de un fenómeno, sin que se requiera permanecer alerta.

**ALERTA AMARILLA. PARA INFORMARSE** Es un mensaje oficial por el cual se difunde información. Por lo regular se refiere a eventos observados, reportados o registrados y puede contener algunos elementos de pronóstico a manera de orientación. Por sus características pretéritas y futuras difiere del aviso y de la alerta, y por lo general no está encaminado a alertar sino a informar.

**CONDICIONES NORMALES** La información que se suministra se encuentra dentro de los rangos normales.

°C: grados Celsius

m: metros

mm: milímetros

msnm: metros sobre nivel del mar

Km/h: kilómetros sobre hora

GOES: Geostationary Operational Environmental Satellites (Satélite Geoestacionario Operacional Ambiental).

GOES-13 es el designado GOES-Este, localizado en 75° W sobre el ecuador geográfico.

HLC: hora local colombiana

PNN: Parque Nacional Natural

SFF: Santuario de Fauna y Flora