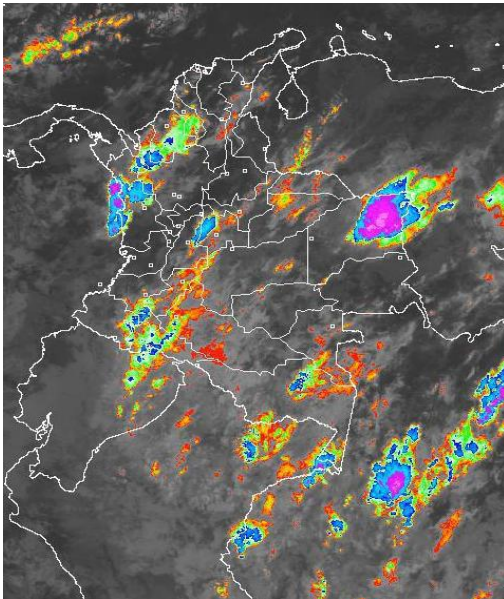


## CONDICIONES HIDROMETEOROLÓGICAS ACTUALES

Cielos entre ligera y parcialmente nublados predominan sobre gran parte del país. Pequeños núcleos nubosos convectivos se presentan al norte de la región Pacífica, norte de la Orinoquia y al sur de la región Andina. Se mantiene la **ALERTA ROJA** por ocurrencia de incendios de la cobertura vegetal en varios sectores de las regiones Caribe, Orinoquia y Andina. Se mantiene la amenaza alta y moderada por deslizamientos en áreas inestables de los departamentos de Cauca, Chocó y Caldas. **ALERTA ROJA** por niveles altos en el río Atrato en Quibdó y poblaciones ribereñas aguas abajo.

## IMAGEN SATELITAL

Imagen GOES-14 \* 5 de febrero de 2012 \* Hora 6.15 a. m. HLC



## PRONÓSTICO CONDICIONES METEOROLÓGICAS ESPECIALES

**ÁREA DEL VOLCÁN CERRO MACHÍN (4.8, -75.62)**  
Cielo parcialmente nublado. Lluvias ocasionales.  
INGEOMINAS lo reporta en **NIVEL AMARILLO (III): CAMBIOS EN EL COMPORTAMIENTO DE LA ACTIVIDAD VOLCÁNICA.**

ELEVACIÓN (pies)	DIRECCIÓN	VELOCIDAD	
		NUDOS	KPH
10,000	SURESTE	4	7
18,000	SURESTE	12	22
24,000	SUROESTE	22	41
30,000	SUR	34	63

**ÁREA DEL VOLCÁN NEVADO DEL HUILA (2.92 -76.05)**  
Cielo ligera o parcialmente nublado. Lloviznas o lluvias ligeras y ocasionales.  
INGEOMINAS lo reporta en **NIVEL AMARILLO (III): CAMBIOS EN EL COMPORTAMIENTO DE LA ACTIVIDAD VOLCÁNICA.**

ELEVACIÓN (pies)	DIRECCIÓN	VELOCIDAD	
		NUDOS	KPH
10,000	ESTE	6	11
18,000	SURESTE	10	18
24,000	SUROESTE	27	50
30,000	SURESTE	36	67

**ÁREA DEL VOLCÁN GALERAS (1.55, -77.37)**  
Cielo parcialmente nublado. Lluvias ligeras y sectorizadas.  
INGEOMINAS lo reporta en **NIVEL AMARILLO (III): CAMBIOS EN EL COMPORTAMIENTO DE LA ACTIVIDAD VOLCÁNICA.**

ELEVACIÓN (pies)	DIRECCIÓN	VELOCIDAD	
		NUDOS	KPH
10,000	ESTE	5	9
18,000	SURESTE	12	22
24,000	SUR	24	44
30,000	SURESTE	35	65

## LO MÁS DESTACADO

- Las lluvias de mayor consideración se reportaron en los departamentos de Amazonas, Antioquia, Chocó, Putumayo y Tolima. El mayor volumen se registró en el municipio de Quibdó (Chocó) con 96,7 mm.
- ALERTA ROJA** por amenaza alta por incendios de la cobertura vegetal en las regiones Caribe, Orinoquia, Amazonia y la Región Andina. ++
- ALERTA ROJA** por niveles altos del río Atrato en Quibdó y aguas abajo.
- ALERTA ROJA** por niveles altos del río Cauca en Mediacanoa (Yotoco, Valle del Cauca).
- ALERTA NARANJA** por amenaza moderada de deslizamientos de tierra en áreas inestables de los departamentos de Antioquia, Cauca, Caldas y Chocó.
- ALERTA NARANJA** por probabilidad del descenso en las temperaturas mínimas en algunas zonas del Altiplano Cundiboyacense.

## PRECIPITACIONES

A continuación se relacionan los municipios donde en las últimas 24 horas se registraron precipitaciones iguales o superiores a 15 mm:

DEPARTAMENTO	MUNICIPIOS
AMAZONAS	Leticia (32,8)
ANTIOQUIA	San Roque(35), Jericó(25), Betania(70), Sonson(17,3)
CAUCA	Buenos Aires (24)
CALDAS	Marquetalia (18,5), Coyaima (27,2)
CAQUETÁ	San José de Fragua(24,4), Belén de loa Andaquíes (22)
CHOCO	Quibdó(96,7)
PUTUMAYO	Mocoa (31,4), San Francisco (15), Villagarzón (23,2), Puerto Asís (30,0),
NARIÑO	Barbacoas (21)
TOLIMA	Ortega(95)
VICHADA	Cumaribo(54)

## TEMPERATURAS MÍNIMAS

A continuación se relacionan los municipios donde se presentaron temperaturas inferiores a 5°C:

DEPARTAMENTO	MUNICIPIOS
BOYACÁ	Sogamoso (2.0°C), Paipa (4.8°C), Toca (4.6°C), Cerinza (1.8°C)
CUNDINAMARCA	Facatativá (4,6°C), Sesquié (5,0°C)

## TEMPERATURAS MÁXIMAS

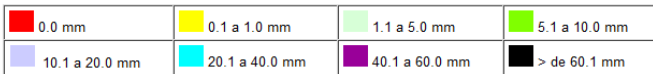
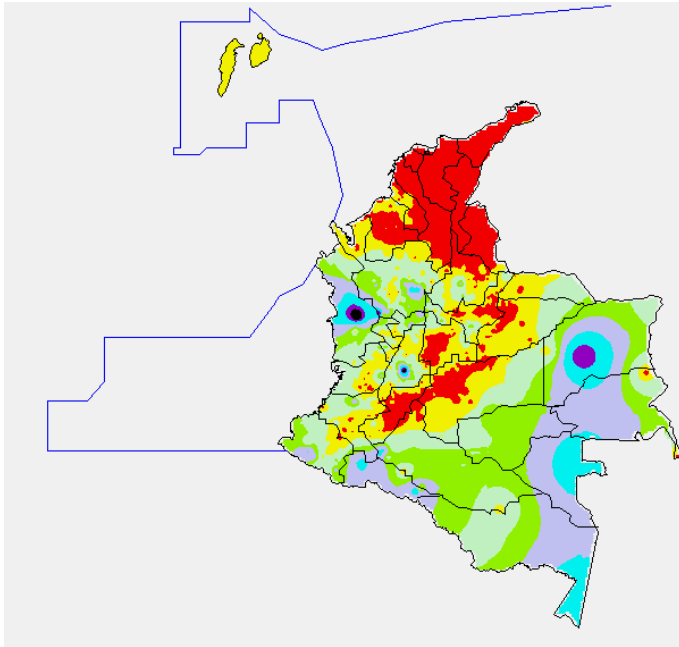
A continuación se relacionan los municipios donde se presentaron temperaturas superiores a 35°C:

DEPARTAMENTO	MUNICIPIOS
BOLIVAR	Carmen de Bolívar (35°C), Santa Catalina(37,2), María La Baja (35, 2 °C)
CESAR	Codazzi (36 °C), Valledupar (37 °C)
HUILA	Neiva (35°C), Natagaima (36.4 °C), Villavieja (35,8 °C), Baraya (35,4 °C),
TOLIMA	Ambalema(35,6), Armero(35,8),
META	Villavicencio (35°C),(Cumaral (35,4°C)

**PRONÓSTICO METEOROLÓGICO**

**MAPA DE PRECIPITACIÓN DIARIA**

Desde las 7:00 a.m. del sábado 4 de febrero hasta las 7:00 a.m. del domingo 5 de febrero de 2012.



**ESTADO DE LOS EMBALSES**

A continuación se relacionan los volúmenes útiles diarios de reservas de algunos embalses de acuerdo con información de hoy a las 6:00 a. m. consultada en XM:

EMBALSE	DEPARTAMENTO	VOLUMEN ÚTIL DIARIO, %
PLAYAS	Antioquia	118.32
TRONERAS	Antioquia	58.02
EL PEÑOL	Antioquia	100.15
SAN LORENZO	Antioquia	65.96
RIOGRANDE 2	Antioquia	88.27
MIRAFLORES	Antioquia	91.19
PORCE III	Antioquia	58.08
PORCE II	Antioquia	35.79
PUNCHINÁ	Antioquia	40.47
ESMERALDA	Boyacá	68.08
MIEL I	Caldas	97.74
SALVAJINA	Cauca	84.33
URRÁ I	Córdoba	75.06
GUAVIO	Cundinamarca	90.38
MUÑA	Cundinamarca	91.29
AGREGADO BOGOTÁ	Cundinamarca	71.62
CHUZA	Cundinamarca	53.05
BETANIA	Huila	86.52
CALIMA 1	Valle del Cauca	98.03
ALTO ANCHICAYÁ	Valle del Cauca	32.93

REGIÓN	PRONÓSTICO
<b>SABANA DE BOGOTÁ</b>	<b>DOMINGO:</b> Cielo parcialmente nublado. Lloviznas o lluvias ligeras y sectorizadas. <b>LUNES:</b> Cielo parcialmente nublado. Probables lloviznas o lluvias, ligeras y sectorizadas, en la tarde o noche.
<b>ANDINA</b>	<b>DOMINGO:</b> Cielo parcialmente nublado. Lluvias ligeras en sectores de los santanderes, altiplano cundiboyacense, Antioquia, eje cafetero, Tolima, Huila, Valle y Nariño. <b>LUNES:</b> Cielo parcialmente nublado. Lluvias ocasionales en Antioquia, eje cafetero, santanderes, Altiplano cundiboyacense, Tolima, Huila, Valle y Nariño.
<b>CARIBE</b>	<b>DOMINGO:</b> Cielo entre ligera o parcialmente nublado. Lluvias moderadas y ocasionales en Córdoba, sur de Magdalena y Bolívar. <b>LUNES:</b> Cielo ligera o parcialmente nublado. Lluvias ocasionales en Córdoba, Sucre, Magdalena y Bolívar.
<b>ARCHIPIÉLAGO DE SAN ANDRÉS, PROVIDENCIA Y SANTA CATALINA</b>	<b>DOMINGO:</b> Cielo ligera o parcialmente nublado. Lloviznas ocasionales. <b>LUNES:</b> Cielo entre ligera y parcialmente nublado.
<b>MAR CARIBE</b>	<b>DOMINGO:</b> Cielo parcialmente nublado. Lluvias ligeras en la zona marítima central. <b>LUNES:</b> Cielo parcialmente nublado con probabilidad de lluvias ligeras en el Occidente y centro de la zona.
<b>PACÍFICA</b>	<b>DOMINGO:</b> Cielo parcialmente nublado. Lluvias moderadas sobre Choco. Lluvias ligeras en sectores de Cauca y Nariño. <b>LUNES:</b> Cielo parcialmente nublado. Lluvias moderadas en sectores de Chocó. Lloviznas o lluvias ligeras en sectores de Valle, cauca y Nariño.
<b>INSULAR PACÍFICA</b>	<b>DOMINGO:</b> Cielo parcialmente nublado. Predominio de tiempo seco. <b>LUNES:</b> Cielo parcialmente nublado con predominio de tiempo seco.
<b>OCEANO PACÍFICO</b>	<b>DOMINGO:</b> Cielo parcialmente nublado. Lluvias moderadas frente a las costas de Chocó. <b>LUNES:</b> Cielo parcialmente nublado. Lluvias entre ligeras y moderadas especialmente en el Centro y Norte del área marítima.
<b>ORINOQUIA</b>	<b>DOMINGO:</b> Cielo parcialmente nublado. Lluvias moderadas en sectores de Vichada. Lloviznas o lluvias ligeras en sectores de Arauca y Casanare. <b>LUNES:</b> Cielo parcialmente nublado. Precipitaciones moderadas y ocasionales en Vichada y Arauca. Precipitaciones de menor intensidad en Casanare y Meta.
<b>AMAZONIA</b>	<b>DOMINGO:</b> Cielo parcialmente nublado. Lluvias, entre ligeras y moderadas, en sectores de Amazonas, Caquetá, Putumayo y Vaupés. <b>LUNES:</b> Cielo parcialmente nublado. Lluvias, moderadas y sectorizadas, en Amazonas, Vaupés, Caquetá y Putumayo.

## ALERTAS VIGENTES

Para mayor información sobre el Pronóstico del Estado del Tiempo, Informes Técnicos Diarios y Comunicados Especiales, e informes de otras áreas temáticas, tales como Hidrología, Deslizamientos de Tierra e Incendios, se sugiere consultar la siguiente dirección electrónica: [www.ideam.gov.co](http://www.ideam.gov.co)

### REGIÓN CARIBE

#### ALERTA ROJA: INCENDIOS DE LA COBERTURA VEGETAL

Amenaza muy alta de ocurrencia de incendios de la cobertura vegetal en zonas de bosques, cultivos y pastos, localizados en los siguientes municipios y sectores aledaños:

**Bolívar:** Cartagena De Indias, Santa Rosa Del Sur, Simití, Turbaco, Turbaná, Morales

**Cesar:** Agustín Codazzi, Becerril, Bosconia, El Copey, El Paso, La Paz, Manaure Balcón Del Cesar, Pueblo Bello, San Diego, Valledupar.

**Córdoba:** Cereté, Loricá, Montería, San Bernardo Del Viento, San Carlos.

**La Guajira:** Dibulla, La Jagua Del Pilar, Manaure, Uribe, Urumita.

**Magdalena:** Aracataca, Ciénaga, Fundación, Santa Marta, Zona Bananera.

#### ALERTA NARANJA INCENDIOS DE LA COBERTURA VEGETAL

Amenaza alta de ocurrencia de incendios de la cobertura vegetal en zonas de bosques, cultivos y pastos, localizados en los siguientes municipios y sectores aledaños:

**Bolívar:** El Carmen de Bolívar.

**Córdoba:** Moñitos

**Sucre:** San Onofre.

*Especial atención amerita el Parque Nacional Natural Sierra Nevada de Santa Marta, Parque Nacional Natural Macuira y Via Parque Isla de Salamanca.*

### REGIÓN ANDINA

#### ALERTA ROJA: INCENDIOS DE LA COBERTURA VEGETAL

Amenaza muy alta de ocurrencia de incendios de la cobertura vegetal en zonas de bosques, cultivos y pastos, localizados en los siguientes municipios y sectores aledaños:

**Antioquia:** Carepa, Chigorodó, Turbo, Angostura, Puerto Berrío, Yondó (Casabe).

**Boyacá:** Almeida, Aquitania, Berbeo, Boavita, Chiscas, Chinavita, Chita, Chivor, Covarachía, Cuitiva, El Cocuy, Firavitoba, Garagoa, Guacamayas, Guateque, Guayatá, Guicán, Iza, La Capilla, La Uvita, Labranzagrande, Miraflores Mongua, Jenesano, El Espino, Jericó, Pachavita, Páez, Panqueba, Paya, Pisba, Pesca, Ramiriquí, Ráquira, San Eduardo, Soatá, San Mateo, Susacón, Siachoque, Socotá, Somondoco, Sogamoso, Toca, Villa De Leiva, Samacá, Sutatenza, Tenza, Tibaná, Tipacoque, Tota, Turmequé, Úmbita, Ventaquemada,

**Cauca:** Totoró.

**Cundinamarca:** Chocontá, Cáqueza, Cucunuba, Fómegu, Fosca, Gachalá, Gachetá, Gama, Guasca, Guatavita, Gutiérrez, Guayabetal, Lenguazaque, Guachetá, Junín, Machetá, Manta, Medina, Sesquilé, Une, Suesca, Ubaque, Tibirita, Ubalá, Villapinzón.

**Huila:** Colombia, Gigante, Neiva, Tello, Acevedo.

**Norte de Santander:** Abrego, Cáchira, Cócota, Chitagá, Chinácota, Herrán, Labateca, Pamplona, Silos, Toledo.

**Santander:** Barrancabermeja, Capitanejo, Cerrito, Cimitarra, Carcasí, Curití, Guaca, Mogotes, Puerto Parra, San Miguel, San Vicente De Chucurí, Simácota., Onzaga, Macaravita,

**Tolima:** Alpujarra, Dolores, Planadas.

#### ALERTA ROJA: NIVELES ALTOS DEL RÍO CAUCA

Se mantienen los niveles altos para el río Cauca según lo registrado en la estación Mediacanoa, superando la cota de afectación para la zona de Yotoco (Valle del Cauca).

#### ALERTA NARANJA INCENDIOS DE LA COBERTURA VEGETAL

Amenaza alta de ocurrencia de incendios de la cobertura vegetal en zonas de bosques, cultivos y pastos, localizados en los siguientes municipios y sectores aledaños:

**Antioquia:** Guadalupe, Necoclí, Santa Rosa De Osos, Remedios, Carolina, Gómez Plata, Campamento, Amalfi

**Boyacá:** Viracachá, Zetaquirá. Rondón, Ciénega, Tinjacá, Tuta, Tibasosa, Sachica

**Cundinamarca:** Choachí, Nemocon, Tausa, Sutatausa, La Calera.

**Cauca:** Inzá

**Huila:** Algeciras, Suaza, Baraya, Guadalupe, Palermo, Tello, Villavieja.

**Santander:** San Joaquín, San Gil, San José de Miranda, Carcasí, Málaga, Aratoca, Concepción, San Andrés, Guaca, Sabana De Torres, Tona.

**Tolima:** Natagaima

*Especial atención amerita el Parque Nacional Natural El Cocuy, Parque Nacional Natural Sumpaz, Parque Nacional Natural Tamá, Parque Nacional Natural Pisba y Parque Nacional Natural Chingaza*

#### ALERTA NARANJA DESLIZAMIENTOS DE TIERRA

**Caldas:** se pronostica amenaza **moderada a alta** por deslizamientos de tierra en áreas inestables en jurisdicción de los municipios de Samaná, Marquetalia, Norcasia, Salamina, Manzanares, Marulanda, Pensilvania y Victoria.

**Cauca:** se pronostica amenaza **moderada a alta** por deslizamientos de tierra en áreas inestables en jurisdicción de los municipios de La Vega, Cajibío, El Tambo y Popayán.

### REGION ORINOQUIA

#### ALERTA ROJA: INCENDIOS DE LA COBERTURA VEGETAL

Amenaza muy alta de ocurrencia de incendios de la cobertura vegetal en zonas de bosques, cultivos y pastos, localizados en los siguientes municipios y sectores aledaños:

**Arauca:** Arauca, Arauquita, Cravo Norte, Fortul, Puerto Rondón, Saravena, Tame.

**Casanare:** Chámeza, Hato Corozal, La Salina, Nunchía, Orocué, Paz De Ariporo, Pore, Recetor, Sácama, San Luis De Palenque, Támara, Trinidad, Yopal.

**Meta:** Acacias, Cumaral, Cubarral, El Castillo, Guamal, La Macarena, Lejanías, Mesetas, Restrepo, San Juan De Arama, Uribe, Villavicencio.

**Cundinamarca:** Quetame

#### ALERTA NARANJA INCENDIOS DE LA COBERTURA VEGETAL

Amenaza alta de ocurrencia de incendios de la cobertura vegetal en zonas de bosques, cultivos y pastos, localizados en los siguientes municipios y sectores aledaños:

**Casanare:** Aguazul.

**Meta:** Uribe.

*Especial atención amerita el Parque Nacional Natural Sierra de la Macarena, Parque Nacional Natural Cordillera De Los Picachos y Parque Nacional Natural Tinigua.*

### REGIÓN PACÍFICA

#### ALERTA ROJA: DESLIZAMIENTOS DE TIERRA

**Chocó:** se pronostica amenaza alta por deslizamientos de tierra en áreas inestables en jurisdicción de los municipios de Atrato (Yuto), Istmina y Quibdó.

#### ALERTA ROJA: NIVELES ALTOS EN EL RIO ATRATO

Persisten los niveles altos en el río Atrato a la altura de Quibdó (Chocó) como consecuencia del incremento de los niveles en la cuenca alta según lo registrado en Boraudo. Se mantiene este nivel de alerta particularmente para las poblaciones ribereñas de Beté, Vigía del Fuerte, Murindó y Riosucio.

#### ALERTA NARANJA DESLIZAMIENTOS DE TIERRA

**Chocó:** se pronostica amenaza **moderada a alta** por deslizamientos de tierra en áreas inestables en jurisdicción de los municipios de Alto Baudó (Pie De Pato), Condoto, El Cantón Del San Pablo, Lloró, Medio Atrato (Betú), Medio San Juan (Andagoya) y Río Quito (Paimadó).

### REGIÓN AMAZONICA

#### ALERTA ROJA: INCENDIOS DE LA COBERTURA VEGETAL

Amenaza muy alta de ocurrencia de incendios de la cobertura vegetal en zonas de bosques, cultivos y pastos, localizados en los siguientes municipios y sectores aledaños:

**Caquetá:** Florencia.

*Especial atención amerita Parque Nacional Serranía de Chiribiquete, Parque Nacional Natural Cordillera de los Picachos y Reserva Nacional Natural Nukak.*

#### ALERTA NARANJA INCENDIOS DE LA COBERTURA VEGETAL

Amenaza alta de ocurrencia de incendios de la cobertura vegetal en zonas de bosques, cultivos y pastos, localizados en los siguientes municipios y sectores aledaños:

**Caquetá:** El Doncello, Morelia, Puerto Rico, Valparaíso, El Paujil, San Vicente Del Caguán, Montañita, Milán..

## MAR CARIBE

### ALERTA NARANJA OLEAJE Y VIENTO

En amplios sectores de Caribe Colombiano continua la persistencia de vientos con velocidad aproximada entre 20 y 30 nudos (56 km/h- 74 km/h), el oleaje alcanzara los 3.0 a 4.0 metros. En el Área Costera se recomienda mantener las medidas de seguridad para el flujo de bañistas los vientos y oleaje. En Alta Mar se recomienda extremar las medidas de seguridad para el tránsito de embarcaciones menores, y consultar con las Capitanías de puerto antes de zarpar.

## OCÉANO PACÍFICO

### ALERTA AMARILLA TIEMPO LLUVIOSO

En sectores del Norte del Océano Pacifico colombiano, principalmente hacia la zona costera, se esperan condiciones de cielo nublado con precipitaciones entre ligeras y moderadas. Se recomienda a pobladores costeros y a usuarios de embarcaciones de bajo calado consultar las capitanías antes de zarpar, ante inminente tempestad.

**ALERTA ROJA. PARA TOMAR ACCIÓN** Advierte a los sistemas de prevención y atención de desastres sobre la amenaza que puede ocasionar un fenómeno con efectos adversos sobre la población, el cual requiere la atención inmediata por parte de la población y de los cuerpos de atención y socorro. Se emite una alerta sólo cuando la identificación de un evento extraordinario indique la probabilidad de amenaza inminente y cuando la gravedad del fenómeno implique la movilización de personas y equipos, interrumpiendo el normal desarrollo de sus actividades cotidianas.

**ALERTA NARANJA. PARA PREPARARSE** Indica la presencia de un fenómeno. No implica amenaza inmediata y como tanto es catalogado como un mensaje para informarse y prepararse. El aviso implica vigilancia continua ya que las condiciones son propicias para el desarrollo de un fenómeno, sin que se requiera permanecer alerta.

**ALERTA AMARILLA. PARA INFORMARSE** Es un mensaje oficial por el cual se difunde información. Por lo regular se refiere a eventos observados, reportados o registrados y puede contener algunos elementos de pronóstico a manera de orientación. Por sus características pretéritas y futuras difiere del aviso y de la alerta, y por lo general no está encaminado a alertar sino a informar.

**CONDICIONES NORMALES** La información que se suministra se encuentra dentro de los rangos normales.

°C: grados Celsius

m: metros

mm: milímetros

KPH: kilómetros por hora

GOES: Geostationary Operational Environmental Satellites (Satélite Geostacionario Operacional Ambiental).

Ricardo LOZANO PICÓN, Director General  
María Teresa MARTÍNEZ GÓMEZ, Jefe Oficina de Pronósticos y Alertas  
Juan Francisco ALAMEDA VIVEROS, Coordinador de Alertas Ambientales

\*\*\*\*\*

Profesionales en turno:  
Luis Alfonso LÓPEZ, Nelsy VERDUGO, Carlos ROCHA, Gloria Lucia ARANGO CASTRO.  
Internet: <http://www.ideam.gov.co>  
Correo electrónico [servicio@ideam.gov.co](mailto:servicio@ideam.gov.co) \* [alertasideam@ideam.gov.co](mailto:alertasideam@ideam.gov.co)  
Carrera 10 N° 20 - 30 \*\* Piso 9, Bogotá, D.C.  
Teléfono: 3421586.