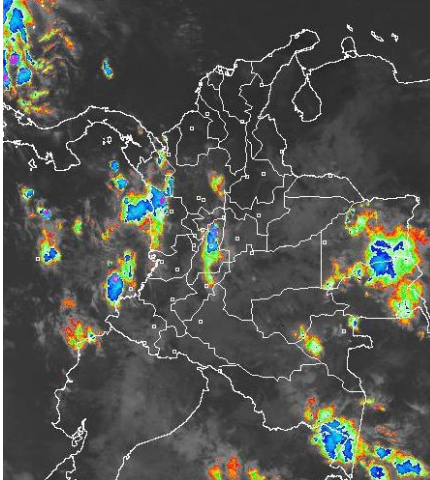


CONDICIONES HIDROMETEOROLÓGICAS ACTUALES

Prevalecerán las condiciones de tiempo seco en la región Caribe durante la jornada, en la región Andina prevalecerán las condiciones de cielo nublado con lluvias ligeras en el Eje Cafetero, Antioquia y Los Santanderes en horas de la tarde, en la región Pacífica y Amazónica condiciones lluviosas durante la tarde. **ALERTA NARANJA** por niveles altos en la cuenca media del río Magdalena y también para la cuenca media del río Cauca. **ALERTA AMARILLA** para el río Combeima y sus afluentes. **ALERTA NARANJA** por deslizamientos de tierra en varios sectores inestables de las regiones Andina, Orinoquia, Pacífica y Amazónica. **ALERTA NARANJA** para el río Amazonas ya que todavía mantiene niveles muy altos. **ALERTA NARANJA** para la cuenca baja del río Magdalena cuyos niveles mantienen la condición de ascenso moderado (situación normal para la época).

IMAGEN SATELITAL

Imagen GOES-14 * 16 de mayo de 2012 * Hora 09:00 a. m. HLC



PRONÓSTICO CONDICIONES METEOROLÓGICAS ESPECIALES

ÁREA DEL VOLCÁN CERRO MACHÍN

Cielo parcialmente nublado con predominio de tiempo seco.
INGEOMINAS lo reporta en **NIVEL AMARILLO (III): CAMBIOS EN EL COMPORTAMIENTO DE LA ACTIVIDAD VOLCÁNICA.**

ELEVACIÓN (pies)	DIRECCIÓN	VELOCIDAD	
		NUDOS	KPH
10,000	SURESTE	5	9
18,000	ESTE	15 - 20	28 - 36
24,000	NORESTE	15 - 20	28 - 36
30,000	NORESTE	15 - 20	28 - 36

ÁREA DEL VOLCÁN NEVADO DEL HUILA

Cielo parcialmente nublado y predominio de tiempo seco a lo largo de la jornada.
INGEOMINAS lo reporta en **NIVEL AMARILLO (III): CAMBIOS EN EL COMPORTAMIENTO DE LA ACTIVIDAD VOLCÁNICA.**

ELEVACIÓN (pies)	DIRECCIÓN	VELOCIDAD	
		NUDOS	KPH
10,000	NOROESTE	5 - 10	9 - 18
18,000	ESTE	5 - 10	9 - 18
24,000	ESTE	10 - 15	18 - 28
30,000	ESTE	15 - 20	28 - 36

ÁREA DEL VOLCÁN GALERAS

A lo largo de la jornada se espera cielo parcialmente nublado sin descartar lluvias ligeras en horas de la tarde.
INGEOMINAS lo reporta en **NIVEL AMARILLO (III): CAMBIOS EN EL COMPORTAMIENTO DE LA ACTIVIDAD VOLCÁNICA.**

ELEVACIÓN (pies)	DIRECCIÓN	VELOCIDAD	
		NUDOS	KPH
10,000	NOROESTE	10 - 15	18 - 28
18,000	ESTE	5 - 10	9 - 18
24,000	ESTE	10 - 15	18 - 28
30,000	ESTE	15 - 20	28 - 36

ÁREA DEL VOLCÁN DEL RUIZ

Se prevé condiciones nubosas con precipitaciones entre ligeras a moderadas en horas de la tarde.
INGEOMINAS lo reporta en **NIVEL AMARILLO (III): CAMBIOS EN EL COMPORTAMIENTO DE LA ACTIVIDAD VOLCÁNICA.**

ELEVACIÓN (pies)	DIRECCIÓN	VELOCIDAD	
		NUDOS	KPH
10,000	NOROESTE	5 - 10	9 - 18
18,000	SURESTE	5 - 10	9 - 18
24,000	NORESTE	10 - 15	18 - 28
30,000	SURESTE	10 - 15	18 - 28

LO MÁS DESTACADO

ALERTA ROJA. PARA TOMAR ACCIÓN **ALERTA NARANJA. PARA PREPARARSE** **ALERTA AMARILLA. PARA INFORMARSE**

- Las lluvias se concentraron principalmente en las regiones Orinoquia y Andina. El mayor registro se reportó en el municipio de **Restrepo (Meta)** con **88.0 mm**.
- ALERTA ROJA** por amenaza alta a moderada de deslizamientos de tierra en áreas inestables en la región Andina.
- ALERTA NARANJA** para la cuenca media del río Magdalena, en el sector comprendido desde Barrancabermeja hasta Puerto Wilches (Santander).
- ALERTA NARANJA** por niveles altos en el río Cauca en el sector comprendido entre La Pintada (Antioquia) y Puerto Valdivia (Antioquia).
- ALERTA NARANJA** para el río Amazonas, aunque mantiene niveles altos, su tendencia es de descenso.
- ALERTA AMARILLA** para la cuenca alta y media del río Combeima, y para varias de sus quebradas afluentes.
- ALERTA AMARILLA** para el río Bogotá, especialmente en sus cuencas alta media, donde se registran moderados incrementos de sus niveles.
- ALERTA AMARILLA** para el embalse del Guavio cuyos niveles presentan tendencia de ascenso moderado.

TEMPERATURAS MÁXIMAS

A continuación se relacionan los municipios donde se presentaron temperaturas iguales o superiores a 35°C:

DEPARTAMENTO	MUNICIPIOS
CESAR	Valledupar (37.6°), Codazzi (35.2°C)
LA GUAJIRA	Riohacha (35.2°C)

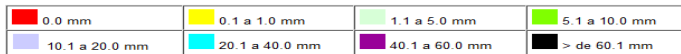
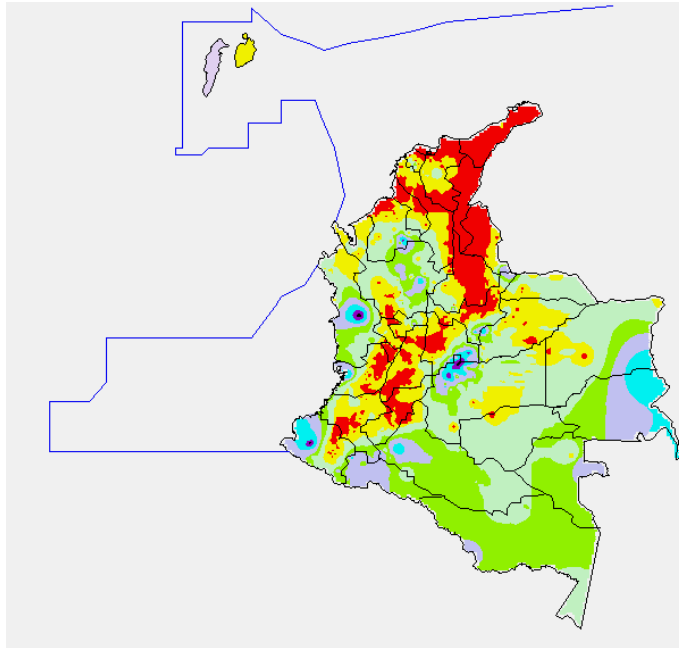
PRECIPITACIONES

A continuación se relacionan los municipios donde en las últimas 24 horas se registraron precipitaciones iguales o superiores a 35 mm:

DEPARTAMENTO	MUNICIPIOS
CAQUETA	Florencia (37.0)
CASANARE	Chámeza (35.0)
CUNDINAMARCA	Medina (50.0)
CHOCO	Quibdó (67.0)
CORDOBA	Ayapel (50.0)
META	Villavicencio (84.7), Acacias (49.0), Restrepo (88.0), San Luis de Cubarral (73.0)
NARIÑO	Barbacoas (71.1)
VALLE DEL CAUCA	Buenaventura (37.0)

MAPA DE PRECIPITACIÓN DIARIA

Desde las 7:00 a.m. del martes 15 de mayo hasta las 7:00 a.m. del miércoles 16 mayo de 2012.



ESTADO DE LOS EMBALSES

A continuación se relacionan los volúmenes útiles diarios (expresados en porcentaje) de reservas de algunos embalses de acuerdo con información consultada en XM:

EMBALSE	DEPARTAMENTO	VOLUMEN ÚTIL DIARIO (%)
MIEL I	Caldas	78.08
MIRAFLORES	Antioquia	77.91
EL PEÑOL	Antioquia	102.69
PLAYAS	Antioquia	113.60
PORCE II	Antioquia	33.87
PORCE III	Antioquia	63.13
PUNCHINÁ	Antioquia	69.31
RIOGRANDE 2	Antioquia	93.54
SAN LORENZO	Antioquia	47.21
TRONERAS	Antioquia	101.40
URRÁ I	Córdoba	63.19
AGREGADO BOGOTÁ	Cundinamarca	75.56
BETANIA	Huila	79.03
MUÑA	Cundinamarca	100.05
PRADO	Tolima	72.03
CHUZA	Cundinamarca	62.35
ESMERALDA	Boyacá	58.78
GUAVIO	Cundinamarca	95.97
ALTO ANCHICAYÁ	Valle del Cauca	35.62
CALIMA 1	Valle del Cauca	82.36
SALVAJINA	Cauca	38.32
NEUSA	Cundinamarca	71.43
SISGA	Cundinamarca	70.52
TOMINÉ	Cundinamarca	76.99

PRONÓSTICO METEOROLÓGICO

REGIÓN	PRONÓSTICO
SABANA DE BOGOTÁ	MIÉRCOLES 16 En horas de la mañana se esperan chubascos al Oriente y sur de la ciudad de Bogotá, cielo nublado con lluvias ligeras a primeras horas de la mañana en Chía, Tabio, Zipaquirá, Sibate y Soacha; en la tarde cielo cubierto con intervalos cortos de sol, sin descartar chubascos en los cerros de Bogotá, lluvias ligeras al finalizar la tarde en La Calera y Guatavita, el resto de la Sabana condiciones de cielo parcialmente nublado. JUEVES 17 En la mañana se espera cielo parcialmente nublado; en horas de la tarde al Suroccidente de la sabana se prevé precipitaciones ligeras. En Bogotá se espera durante la noche precipitaciones ligeras en el Occidente.
ANDINA	MIÉRCOLES 16 Cielo ligeramente nublado en gran parte de la región, en horas de la mañana se esperan precipitaciones ligeras en sectores de Antioquia, sur de Cundinamarca, algunas zonas de montaña de Cauca y Huila. En la tarde se prevé precipitaciones ligeras a moderadas sobre Antioquia, Eje Cafetero y zonas de montaña de Valle, Occidente de Cundinamarca y sur de Santander; en la noche en general se espera cielo parcialmente nublado, no se descartan algunas precipitaciones en Antioquia y sectores del Eje Cafetero. JUEVES 17 Se espera condiciones de cielo ligeramente nublado durante la jornada; aumento de la nubosidad en la tarde con precipitaciones de ligeras en Santander, Norte de Santander, eje cafetero y Boyacá; Hacia las horas de la noche se esperan de mayor intensidad sobre Norte de Santander y Antioquia.
CARIBE	MIÉRCOLES 16 Durante la mañana se esperan condiciones de tiempo seco; se prevé en horas de la tarde precipitaciones moderadas en sectores de Córdoba, Magdalena, Cesar y Sur de Bolívar, el resto de la región condiciones secas. JUEVES 17 Se espera Cielo parcialmente nublado durante la mañana; en la tarde se prevé aumento de nubosidad con presencia de precipitaciones en Magdalena, Norte de Cesar, litoral de Bolívar y Atlántico.
ARCHIPIÉLAGO DE SAN ANDRÉS, PROVIDENCIA Y SANTA CATALINA	MIÉRCOLES 16 Se mantendrán condiciones de cielo parcialmente nublado con lluvias moderadas en la mañana, en horas de la tarde se esperan precipitaciones entre ligeras a moderadas en horas de la tarde y noche. JUEVES 17 Se espera tiempo seco en las primeras horas de la jornada, aumento de nubosidad en horas de la tarde y noche, con presencia de precipitaciones entre ligeras y moderadas.
MAR CARIBE	MIÉRCOLES 16 En gran parte del Caribe colombiano se advierten condiciones secas y soleadas, excepto en algunos sectores occidentales donde se prevén lluvias variadas. JUEVES 17 Cielo entre ligera y parcialmente nublado, con precipitaciones hacia el occidente de la zona marítima.
PACÍFICA	MIÉRCOLES 16 Durante las primeras horas de la mañana se esperan precipitaciones entre ligeras y moderadas al centro y norte de la región con lluvias fuertes en Chocó; a lo largo de la jornada se prevé cielo parcialmente nublado, en horas de la tarde persistirán lluvias en gran parte de la Región, especialmente en Valle y Chocó. JUEVES 17 Cielo parcialmente nublado en horas de la mañana; se espera aumento de nubosidad en horas de la tarde con presencia de precipitaciones moderadas en Nariño y Chocó
INSULAR PACÍFICA	MIÉRCOLES 16 Se prevé cielo ligeramente nublado; en horas de la tarde se prevé aumento de la nubosidad por lo tanto se esperan precipitaciones hasta entrada la noche. JUEVES 17 Se espera cielo nublado con lluvias entre moderadas sobre gran parte de la Región.
OCÉANO PACÍFICO	MIÉRCOLES 16 En la zona marítima nacional se pronostican condiciones de cielo parcialmente nublado con lluvias especialmente en sectores cercanos al centro y norte de la costa JUEVES 17 Cielo parcialmente nublado y lluvias en la tarde y noche, frente a la zona costera de Chocó y Nariño.
ORINOQUIA	MIÉRCOLES 16 A lo largo de la jornada se prevé cielo nublado, en horas de la mañana se esperan precipitaciones en Vichada, el resto de la región condiciones secas. Para la tarde y noche se prevé lluvias en Vichada y Casanare. JUEVES 17 Se prevé cielo nublado durante gran parte de la jornada, se espera desarrollo de nubosidad y precipitaciones moderadas en Vichada, Arauca y Meta en horas de la tarde.
AMAZONICA	MARTES: Durante las horas de la mañana se espera cielo parcialmente nublado con tiempo seco en amplios sectores de la región; sobre el departamento de Guainía se esperan lluvias fuertes y ligeras en Amazonas y en el piedemonte de Putumayo. Hacia las horas de la tarde y noche se prevé se mantengan las condiciones sobre el oriente de la región con lluvias en el departamento de Vaupés, Caquetá y Amazonas MIÉRCOLES: Cielo entre parcialmente nublado y mayormente nublado con lluvias ligeras sobre gran parte de la región, incluyendo el piedemonte Amazónico.

ALERTAS VIGENTES

Para mayor información sobre el Pronóstico del Estado del Tiempo, Informes Técnicos Diarios y Comunicados Especiales, e informes de otras áreas temáticas, tales como Hidrología, Deslizamientos de Tierra e Incendios, se sugiere consultar la siguiente dirección electrónica: www.ideam.gov.co

REGIÓN CARIBE

ALERTA NARANJA: PROBABILIDAD DE INUNDACIONES LENTAS EN LA CUENCA BAJA DEL RÍO MAGDALENA

Continúa la tendencia de ascenso moderado del río Magdalena, y es pertinente resaltar que aunque hasta ahora no se han registrado inundaciones, es importante que los habitantes de los siguientes sectores estén atentos ante cualquier cambio de nivel de los ríos y ciénagas, especialmente en:

Bolívar: municipios de San Felipe y El Salto, ubicados en la margen derecha del brazo de Mompo; también en los municipios de Magangué, San Pablo, Cantagallo y Hatillo de Loba (corregimientos de San Miguel y Juana Sánchez en la margen derecha de Brazo de Loba).

Cesar: municipio de Gamarra, especialmente en el corregimiento de Capulco. Adicionalmente, poblaciones ribereñas de la Ciénaga de Zapatos, como Chimichagua y Saloa.

Magdalena: municipios de Belén y El Banco.

ALERTA AMARILLA: NIVELES ALTOS RÍO MULATOS

Se sugiere que permanezca esta alerta para el nivel del río mulatos ante posibles incrementos moderados que podrían ocasionarse, de acuerdo con la probabilidad de lluvias para hoy en sectores de la cuenca.

ALERTA AMARILLA: INCREMENTO DE NIVEL RÍO SAN JORGE

Aunque el nivel del río San Jorge, monitoreado a la altura de la estación Montelíbano (Córdoba), presenta comportamiento actual de descenso, se mantiene esta alerta dado que los valores aun se encuentran altos.

ALERTA AMARILLA: INCREMENTOS MODERADOS DE RÍOS EN LA VERTIENTE DE LA SIERRA NEVADA DE SANTA MARTA

Se mantienen las oscilaciones continuas en varias corrientes de la Sierra Nevada de Santa Marta, especialmente los que vierten sus aguas a la Ciénaga Grande de Santa Marta, como son la Quebrada La Aguja, río Frio, río Sevilla, río Tucurínca, río Aracataca, río Piedras y el Río San Sebastián o Fundación. Igual situación se presenta también a lo largo de las cuencas altas, medias y bajas de los ríos Minca, Manzanares, Piedras y Mendihaaca.

REGIÓN ANDINA

ALERTA ROJA: DESLIZAMIENTOS DE TIERRA

Se pronostica amenaza alta a muy alta por deslizamientos de tierra en áreas inestables en los siguientes departamentos:

Antioquia: Abejorral, Alejandría, Argelia, Carmen De Viboral, Cocorná, Concepción, Gómez Plata, Granada, La Unión, Nariño, San Francisco, San Luis, Sonsón y Valdivia.

Caldas: Samaná, Aguadas, Marquetalia, Norcasia, Pácora, Pensilvania y Victoria.

Valle del Cauca: Bolívar, Calima (El Darién), El Dovio, Sevilla, Tuluá y Versalles.

ALERTA NARANJA: DESLIZAMIENTOS DE TIERRA

Se pronostica amenaza moderada por deslizamientos de tierra en áreas inestables en el departamento de:

Tolima: Anzoátegui, Armero (Guayabal), Casabianca, Chaparral, Falan, Fresno, Herveo, Honda, Ibagué, Icononzo, Líbano, Mariquita, Melgar, Palocabildo, Planadas, Rioblanco, Ronesvalles, San Antonio y Villahermosa.

Norte de Santander: Ábrego, Convención, Cúcuta, Cucutilla, Durania, Labateca, San Calixto, Sardinata, Teorama y Villa Caro.

Santander: Albania, Barbosa, Bolívar, Carcasí, Charalá, Chipatá, Contratación, Coromoro, El Carmen, El Guacamayo, Florián, Guavatá, Guepsa, La Belleza, La Paz, Landázuri, Macaravita, Matanza, Mogotes, Puente Nacional, Rionegro, San Andrés, San Benito, San Miguel, San Vicente De Chucurí, Santa Helena Del Opón, Sucre, Valle De San José y Vélez.

Antioquia: Amagá, Amalfi, Andes, Angelópolis, Anorí, Armenia, Belmira, Briceño, Cáceres, Caldas, Campamento, Cañasgordas, Caracolí, Caramanta, Ciudad Bolívar, Concordia, Dabeiba, Ebéjico, Fredonia, Frontino, Giraldo, Ituango, La Ceja, La Estrella, La Pintada, Maceo, Medellín, Montebello, Remedios, San Carlos, Santa Bárbara, Santa Fe De Antioquia, Segovia, Sopetrán, Tarazá, Tarso, Toledo, Uramita, Urao, Vegachí, Venecia, Yalí, Yarumal y Yolombó.

Caldas: Chinchiná, Filadelfia, La Merced, Manizales, Manzanares, Marmato, Marulanda, Neira, Salamina, Supía y Villamaría.

Risaralda: Santa Rosa de Cabal.

Cauca: Buenos Aires, Caldono, Jambaló, López, Páez (Belalcázar), Santa Rosa, Suárez y Toribó.

Nariño: Cumbitara y Samaniego.

ALERTA NARANJA: NIVELES ALTOS RÍO MAGDALENA (CUENCA MEDIA)

Se mantiene esta alerta dado que los niveles del río Magdalena en esta parte de la cuenca se encuentran oscilando continuamente con valores altos. Se destaca que aportantes a la cuenca en este sector como el Lebrija, Sogamoso y Carare no han presentado durante las últimas 24 horas variaciones significativas en los niveles.

ALERTA NARANJA: NIVELES ALTOS EN LA CUENCA MEDIA DEL RÍO CAUCA

Se sugiere mantener esta alerta dado que los niveles del Cauca aun fluctúan dentro de la franja de medios a altos, sin embargo se destaca la situación de descenso sostenido que se viene observando desde las últimas 24 horas en este sector de la cuenca. Se destacan los sectores de **La Pintada-Venecia (Antioquia)** y **Puerto Valdivia - Tarazá - Nechí** en donde el nivel aun se encuentra alto pero con tendencia de descenso.

ALERTA AMARILLA: PROBABILIDAD DE CRECIENTES SÚBITAS RÍO NECHÍ

No se descartan nuevos incrementos especialmente hacia horas de la noche y/o madrugada próximas para el río Nechí pero que tendrían un carácter ligero. Los niveles continúan oscilando en la franja de medios a altos y el comportamiento actual es de descenso.

ALERTA AMARILLA: NIVELES ALTOS DEL RÍO COMBEIMA Y SUS AFLUENTES

Aunque los niveles del río Combeima continúan descendiendo, no se descartan oscilaciones durante las próximas horas con valores que fluctuarían en el rango de medios a altos.

ALERTA AMARILLA: RECOMENDACIÓN PARA VIGILANCIA DE NIVELES DE LOS RÍOS EN SECTORES DE LA ZONA DE INFLUENCIA DEL VOLCÁN NEVADO DEL RUIZ.

Se recomienda mantener el monitoreo en el comportamiento de los niveles de los ríos de influencia del nevado del Ruiz, tales como Lagunilla, Guali, Recio y Azufrado.

ALERTA AMARILLA: NIVELES ALTOS DEL RÍO BOGOTÁ

Aunque se ha registrado una considerable reducción en las lluvias, especialmente durante los últimos dos días sobre departamentos como el de Cundinamarca, se mantiene este nivel de alerta dado que el nivel del río Bogotá aun se encuentra oscilando en la franja de medios a altos, especialmente a su paso por la sabana de Bogotá.

El comportamiento del nivel en la cuenca alta (municipio de Suesca-Cundinamarca, estación Santa Rosita) y baja durante los últimos días ha sido estable.

ALERTA AMARILLA: INCREMENTOS MODERADOS DE RÍOS EN LA CUENCA DEL CATATUMBO

Aunque se ha observado una reducción importante en las intensidades de las lluvias sobre departamentos tales como Norte de Santander, se sugiere mantener el monitoreo en los niveles de los ríos de la vertiente del Catatumbo entre los que se destacan Algodonal, Tarra, Tibú, Sardinata, Zulia y Pamplonita.

REGIÓN ORINOQUIA

ALERTA NARANJA: DESLIZAMIENTOS DE TIERRA

Se pronostica amenaza moderada por deslizamientos de tierra en áreas inestables en el departamento de:

Norte de Santander: Chitagá y Toledo.

Casanare: Chámeza, Recetor, Tauramena, Yopal, Aguazul, Hato Corozal, La Salina, Nunchía, Paz De Ariporo, Pore, Sabanalarga y Támara.

Boyacá: Aquitania, Chivor y Páez.

Cundinamarca: Guayabetal, Medina y Paratebueno.

Meta: El Calvario, Restrepo y Villavicencio, Acacias, Cubarral, Cumaral, El Castillo y Guamal.

ALERTA AMARILLA: NIVELES ALTOS CAUCE PRINCIPAL RÍO ARAUCA

Se baja la alerta de naranja y amarilla dado que el nivel se ha mantenido en descenso sostenido desde los últimos tres días y de acuerdo con el pronóstico del tiempo para la cuenca, no se esperan lluvias fuertes para los siguientes días. Sin embargo los niveles aún se encuentran en la franja de medios a altos.

ALERTA AMARILLA: NIVELES ALTOS CAUCE PRINCIPAL RÍO META

Aunque el nivel del río Meta a la altura del municipio de Puerto López (Meta) presenta descenso lento y sostenido desde los últimos 3 días, se mantiene este nivel de alerta dado que los valores persisten altos y para hoy no se descartan precipitaciones especialmente en sectores del piedemonte llanero que podrían generar crecientes súbitas para los tributarios tales como el Humea, Guatiquía, Upiá, Ocoa y Guacavía y, que a su vez ocasionarían algunas oscilaciones hacia aguas abajo en el cauce principal del Meta.

ALERTA AMARILLA: INCREMENTOS MODERADOS DE RÍOS AGUAS ABAJO DEL EMBALSE DEL GUAUIVO

De acuerdo con el comunicado de EMGESA del día de hoy 16 de mayo el embalse de Guavio continua en alerta amarilla, una cota de 1628.67 m.s.n.m. que equivale al 95.973% del porcentaje de volumen útil cuya cota máxima es de 1631 m.s.n.m. siendo la tendencia del caudal de aguas arriba estable. El operador recomienda que los pobladores de las riberas de los ríos Guavio y Upiá no hagan uso de las zonas ribereñas de los cauces ni permitan que personas o semovientes transiten por dichas áreas e informa que continúa en el monitoreo riguroso de las estaciones por si se presentan cambios de Alerta.

REGIÓN PACÍFICA

ALERTA NARANJA: DESLIZAMIENTOS DE TIERRA

Se pronostica amenaza moderada por deslizamientos de tierra en áreas inestables en el departamento de:

Chocó: Isthmina, Quibdó y Atrato (Yuto).

Nariño: Barbacoas, Magüí (Payán), Ricaurte y Roberto Payán (San José).

Valle del Cauca: Buenaventura y Dagua.

ALERTA AMARILLA: OSCILACIONES CONTINUAS EN LOS NIVELES DEL RÍO ATRATO

Se mantiene este nivel de alerta dado que persisten las crecientes súbitas para el río Atrato, monitoreado en Quibdó con valores de niveles que fluctúan en la franja de medios a altos. No se esperan valores que alcancen niveles de afectación.

REGIÓN AMAZÓNICA

ALERTA NARANJA: NIVELES ALTOS EN EL RÍO AMAZONAS

El nivel del río Amazonas a la altura de Leticia y en la población de Iquitos (Perú) ya reporta comportamiento de descenso lento con valores que aún afectan los sectores ribereños más bajos en inmediaciones de Puerto Nariño y Leticia.

ALERTA NARANJA: DESLIZAMIENTOS DE TIERRA

Se pronostica amenaza moderada por deslizamientos de tierra en áreas inestables en el departamento de:

Caquetá: Florencia, Belén de Los Andaquíes y Morelia.

MAR CARIBE

ALERTA AMARILLA: OLEAJE Y VIENTO

Se espera que en las próximas 24 horas la altura del oleaje varíe entre 2 y 3 metros y la intensidad del viento entre 20 y 30 nudos en el Centro y Oriente del Caribe colombiano en altamar. Se recomienda a pescadores y usuarios de pequeñas embarcaciones consultar con las Capitanías de Puerto antes de zarpar.

ALERTA AMARILLA: TIEMPO LLUVIOSO

En el Occidente del mar Caribe colombiano especialmente en el archipiélago de San Andrés y Providencia, se pronostican lluvias entre moderadas y fuertes acompañadas en algunos casos de tormentas eléctricas y rachas de viento. Se recomienda a pescadores y usuarios de pequeñas embarcaciones consultar con las Capitanías de Puerto antes de zarpar.

OCÉANO PACÍFICO

ALERTA AMARILLA: TIEMPO LLUVIOSO

En gran parte del Pacífico colombiano, se pronostican lluvias entre moderadas y fuertes acompañadas en algunos casos de tormentas eléctricas y rachas de viento, las más intensas se esperan en la zona Norte marítima. Se recomienda a pescadores y usuarios de pequeñas embarcaciones consultar con las Capitanías de Puerto antes de zarpar.

ALERTA ROJA: PARA TOMAR ACCIÓN Advierte a los sistemas de prevención y atención de desastres sobre la amenaza que puede ocasionar un fenómeno con efectos adversos sobre la población, el cual requiere la atención inmediata por parte de la población y de los cuerpos de atención y socorro. Se emite una alerta sólo cuando la identificación de un evento extraordinario indique la probabilidad de amenaza inminente y cuando la gravedad del fenómeno implique la movilización de personas y equipos, interrumpiendo el normal desarrollo de sus actividades cotidianas.

ALERTA NARANJA: PARA PREPARARSE Indica la presencia de un fenómeno. No implica amenaza inmediata y como tanto es catalogado como un mensaje para informarse y prepararse. El aviso implica vigilancia continua ya que las condiciones son propicias para el desarrollo de un fenómeno, sin que se requiera permanecer alerta.

ALERTA AMARILLA: PARA INFORMARSE Es un mensaje oficial por el cual se difunde información. Por lo regular se refiere a eventos observados, reportados o registrados y puede contener algunos elementos de pronóstico a manera de orientación. Por sus características pretéritas y futuras difiere del aviso de la alerta, y por lo general no está encaminado a alertar sino a informar.

CONDICIONES NORMALES La información que se suministra se encuentra dentro de los rangos normales.

°C: grados Celsius

m: metros

mm: milímetros

msnm: metros sobre nivel del mar

KPH: kilómetros por hora

GOES: Geostationary Operational Environmental Satellites (Satélite Geoestacionario Operacional Ambiental).

GOES-13 es el designado GOES-Este, localizado en 75° W sobre el ecuador geográfico.

PNN: Parque Nacional Natural

SFF: Santuario de Fauna y Flora

Ricardo LOZANO PICÓN, Director General
Julián CORRALES, Jefe Oficina de Pronósticos y Alertas
Juan Francisco ALAMEDA VIVEROS, Coordinador de Alertas Ambientales

Profesionales en turno:

Claudia CONTRERAS, Carlos PINZON, Nicolás CUADROS, Alejandro URIBE, Jairo SALAZAR, Eliana RINCON y Carlos ROCHA.

Internet: <http://www.ideam.gov.co>

Correo electrónico servicio@ideam.gov.co * alertasideam@ideam.gov.co

Carrera 10 N° 20 - 30 ** Piso 9, Bogotá, D.C.

Teléfono: 3421586.