

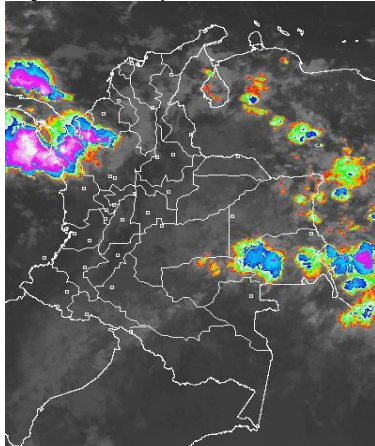
El IDEAM comunica al Sistema Nacional de Prevención y Atención de Desastres (SNPAD) y al Sistema Nacional Ambiental (SINA)  
Bogotá D. C., sábado 09 de junio de 2012  
Hora de actualización 11:50 a. m.

## CONDICIONES HIDROMETEOROLÓGICAS ACTUALES

Se registra poca nubosidad en el territorio colombiano, excepto en el occidente y oriente donde se espera se registren las lluvias más significativas. Debido a que continúan las condiciones de tiempo seco e incremento de las temperaturas, se mantiene la **ALERTA ROJA** por incendios en la cobertura vegetal en varias zonas de las regiones Caribe, Orinoquía, Pacífica, Amazónica y Andina. **ALERTA NARANJA** por deslizamientos de tierra en varios sectores inestables del piedemonte llanero. **ALERTA NARANJA** por descenso de los niveles del río Magdalena en la cuenca media. **ALERTA NARANJA** por crecientes súbitas para los ríos localizados en el área de influencia del Volcán Nevado del Ruiz.

### IMAGEN SATELITAL

Imagen GOES-14 \* 09 de junio de 2012 \* Hora 6:45 a. m. HLC



### PRONÓSTICO CONDICIONES METEOROLÓGICAS ESPECIALES

ÁREA DEL VOLCÁN CERRO MACHIN (coordenadas: 4.80, -75.62)			
Cielo seminublado y predominio de tiempo seco, en la mañana. Lloviznas ocasionales en la tarde. INGEOMINAS lo reporta en <b>NIVEL AMARILLO (III): CAMBIOS EN EL COMPORTAMIENTO DE LA ACTIVIDAD VOLCÁNICA</b>			
ELEVACIÓN (pies)	DIRECCIÓN	VELOCIDAD	
		NUDOS	KPH
10,000	SURESTE	5	9
18,000	SURESTE	12	22
24,000	ESTE	5 - 12	9-22
30,000	ESTE	12 - 20	22 - 37
ÁREA DEL VOLCÁN NEVADO DEL HUILA (coordenadas: 2.92, -76.05)			
Cielo parcialmente nublado y predominio de tiempo seco. INGEOMINAS lo reporta en <b>NIVEL AMARILLO (III): CAMBIOS EN EL COMPORTAMIENTO DE LA ACTIVIDAD VOLCÁNICA</b>			
ELEVACIÓN (pies)	DIRECCIÓN	VELOCIDAD	
		NUDOS	KPH
10,000	SURESTE	5	9
18,000	ESTE	12 - 20	22 - 37
24,000	SURESTE	12 - 20	22 - 37
30,000	ESTE	20 - 22	37 - 41
ÁREA DEL VOLCÁN GALERAS (coordenadas: 1.55, -77.37)			
Se prevé, cielo parcialmente nublado y predominio de tiempo seco. INGEOMINAS lo reporta en <b>NIVEL AMARILLO (III): CAMBIOS EN EL COMPORTAMIENTO DE LA ACTIVIDAD VOLCÁNICA</b>			
ELEVACIÓN (pies)	DIRECCIÓN	VELOCIDAD	
		NUDOS	KPH
10,000	SURESTE	12	22
18,000	ESTE	12 - 20	22 - 37
24,000	SUR	5	9
30,000	ESTE	12 - 20	22 - 37
ÁREA DEL VOLCÁN DEL RUIZ (coordenadas: 4.89, -75.32)			
Cielo seminublado y predominio de tiempo seco, en la mañana. Probabilidad de lloviznas en la tarde. INGEOMINAS lo reporta en <b>NIVEL NARANJA (II): CAMBIOS EN EL COMPORTAMIENTO DE LA ACTIVIDAD VOLCÁNICA</b>			
ELEVACIÓN (pies)	DIRECCIÓN	VELOCIDAD	
		NUDOS	KPH
10,000	SURESTE	5	9
18,000	ESTE	12	22
24,000	ESTE	5 - 12	9-22
30,000	ESTE	12 - 20	22 - 37

### LO MÁS DESTACADO

**ALERTA ROJA. PARA TOMAR ACCIÓN** **ALERTA NARANJA. PARA PREPARARSE** **ALERTA AMARILLA. PARA INFORMARSE**

- Las precipitaciones más significativas se concentraron en el norte de la región Andina, sectores aislados de la región Orinoquía, especialmente en el piedemonte llanero. El mayor de lluvias se presentó en el municipio de **Puerto López (Meta)**, con **64.0 mm**.
- ALERTA ROJA** por amenaza muy alta de incendios de la cobertura vegetal en algunos sectores de las regiones Andina, Amazónica, Pacífica, Orinoquía y Caribe.
- ALERTA NARANJA** para varias corrientes de la cuenca del río Chinchiná, debido a los cambios sísmicos registrados en el Nevado del Ruiz. Igual recomendación para los ríos Lagunilla, Gualí, Recio y Azufrado. Adicionalmente, se informa a la comunidad aeronáutica sobre la emisión de ceniza volcánica la cual afecta las operaciones aéreas. **Se resalta que esta información es únicamente preventiva, ya que en el momento no se registra ninguna afectación por inundaciones o crecientes súbitas.**
- ALERTA NARANJA** por la persistencia de niveles bajos en el río Magdalena para algunos sectores de la cuenca media, condición que puede afectar la navegación.
- ALERTA NARANJA** por deslizamientos de tierra en zonas inestables del piedemonte llanero y en Norte de Santander.
- ALERTA AMARILLA** por incremento moderado de los niveles, de ríos que desembocan en el Golfo de Urabá, lo mismo que varios ríos en inmediaciones de la Sierra Nevada de Santa Marta

### TEMPERATURAS MÁXIMAS

A continuación se relacionan los municipios donde se presentaron temperaturas iguales o superiores a 35°C:

DEPARTAMENTO	MUNICIPIOS
BOLIVAR	María la Baja (37.0)
BOYACÁ	Puerto Boyacá( 35.2)
CESAR	Valledupar (37.6)
LA GUAJIRA	Riohacha (37.6)

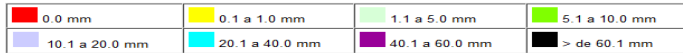
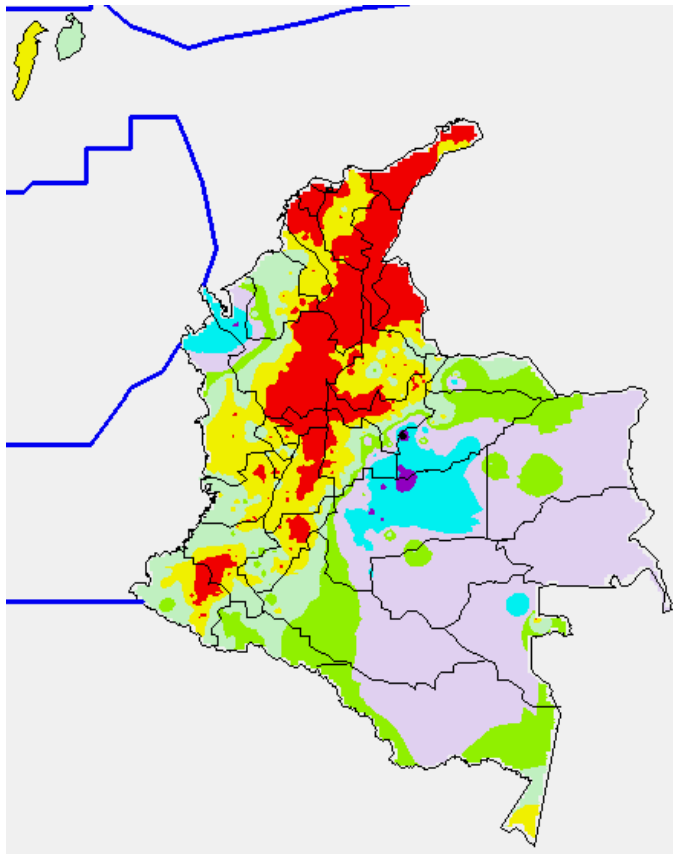
### PRECIPITACIONES

A continuación se relacionan los municipios donde en las últimas 24 horas se registraron precipitaciones iguales o superiores a 30 mm:

DEPARTAMENTO	MUNICIPIOS
ANTIOQUIA	Chigorodó (50.0) y Apartadó (50.0)
CASANARE	Tauramena (37.0)
CUNDINAMARCA	Paratebueno (32.0) y Medina (30.0)
META	<b>Puerto López (64.0)</b> , Fuente de Oro (57.0), Villavicencio (51.0), Cabuyaro (49.0), Barranca de Upiá (44.0), Puerto Lleras (42.0), San Juan de Arama (36.0) y Cumaral (34.0).

## MAPA DE PRECIPITACIÓN DIARIA

Desde las 7:00 a.m. del viernes 08 de junio hasta las 7:00 a.m. del sábado 09 de junio de 2012.



## ESTADO DE LOS EMBALSES

A continuación se relacionan los volúmenes útiles diarios (expresados en porcentaje) de reservas de algunos embalses de acuerdo con información consultada en XM:

EMBALSE	DEPARTAMENTO	VOLUMEN ÚTIL DIARIO (%)
MIEL I	Caldas	70.68
MIRAFLORES	Antioquia	92.85
EL PEÑOL	Antioquia	98.18
PLAYAS	Antioquia	104.05
PORCE II	Antioquia	74.76
PORCE III	Antioquia	50.28
PUNCHINÁ	Antioquia	22.51
RIOGRANDE 2	Antioquia	81.21
SAN LORENZO	Antioquia	35.99
TRONERAS	Antioquia	79.89
URRÁ I	Córdoba	57.51
AGREGADO BOGOTÁ	Cundinamarca	76.47
BETANIA	Huila	70.52
MUÑA	Cundinamarca	89.67
PRADO	Tolima	77.98
CHUZA	Cundinamarca	70.72
ESMERALDA	Boyacá	72.32
GUAVIO	Cundinamarca	98.08
ALTO ANCHICAYÁ	Valle del Cauca	39.43
CALIMA 1	Valle del Cauca	86.66
SALVAJINA	Cauca	48.89
NEUSA	Cundinamarca	70.96
SISGA	Cundinamarca	70.52
TOMINÉ	Cundinamarca	78.28

Se informa que el IDEAM emite el **Comunicado Especial N° 021**, en el cual se destacan las actuales condiciones relacionadas con la disminución de lluvias (condición normal para la época). Para mayor información se sugiere consultar: <http://bart.ideam.gov.co/alertas/ceavigente.pdf>

## PRONÓSTICO METEOROLÓGICO

REGIÓN	PRONÓSTICO
SABANA DE BOGOTÁ	<b>Sábado:</b> se prevé, cielo parcialmente y lloviznas ocasionales. En la tarde, lloviznas ligeras y lloviznas hacia el oriente de la ciudad y norte de la Sabana. <b>Domingo:</b> cielo parcialmente y predominio de tiempo seco, en la mañana. En la tarde, lluvias entre ligeras y moderadas, hacia el Oriente de la sabana y Bogotá.
ANDINA	<b>Sábado:</b> en la mañana, predominará el tiempo seco en toda la región, excepto en algunos sectores de Antioquia, Cundinamarca y Norte de Santander, donde se registrarán lloviznas de carácter ligero. En la tarde, lluvias entre ligeras y moderadas en los Santanderes, Boyacá, Antioquia, Cundinamarca y Eje Cafetero. <b>Domingo:</b> cielo semicubierto y lluvias en horas de la tarde en Antioquia, Eje Cafetero, Cundinamarca, Boyacá y Santanderes.
CARIBE	<b>Sábado:</b> en horas de la mañana, cielo parcialmente nublado y lluvias en el sur de los departamentos de Bolívar, Sucre y Golfo de Urabá. En horas de la tarde y noche, lluvias entre ligeras y moderadas en Atlántico, Magdalena, Bolívar y Cesar. <b>Domingo:</b> cielo parcialmente nublado y lluvias en horas de la tarde, en Bolívar, La Guajira, Cesar, Córdoba, Magdalena, Atlántico y Sucre.
ARCHIPIÉLAGO DE SAN ANDRÉS, PROVIDENCIA Y SANTA CATALINA	<b>Sábado:</b> cielo seminublado y predominio de tiempo seco, en la mañana. En la tarde, lluvias entre ligeras y moderadas. <b>Domingo:</b> se espera predominio de tiempo seco, durante gran parte del día.
MAR CARIBE	<b>Sábado:</b> cielo semicubierto y predominio de tiempo seco <b>Domingo:</b> se registrarán lluvias ligeras en la isla Gorgona, principalmente, en horas de la tarde.
PACÍFICA	<b>Sábado:</b> en horas de la mañana, se registrarán lluvias en el norte de Chocó, predominio de tiempo seco en el resto de la región. En la tarde, lluvias en Chocó y hacia el litoral de Valle del Cauca y Cauca. <b>Domingo:</b> cielo seminublado y lluvias en toda la región, las más intensas en Chocó.
INSULAR PACÍFICA	<b>Sábado:</b> cielo semicubierto y predominio de tiempo seco <b>Domingo:</b> se registrarán lluvias ligeras en la Isla Gorgona, principalmente, en horas de la tarde.
OCEANO PACÍFICO	<b>Sábado:</b> cielo parcialmente nublado y lluvias con tormentas eléctricas hacia el norte. <b>Domingo:</b> cielo seminublado y lluvias en el norte y centro del área
ORINOQUIA	<b>Sábado:</b> en la mañana, cielo parcialmente cubierto y lluvias en Vichada. En horas de la tarde, cielo parcialmente nublado, y lluvias en el Piedemonte Llanero, Arauca y Vichada. <b>Domingo:</b> cielo seminublado y lluvias en horas de la tarde, en Arauca, Meta y Vichada.
AMAZONICA	<b>Sábado:</b> se prevé en la mañana, cielo semicubierto y lluvias con probabilidad de tormentas eléctricas en Guainía y lluvias de menor intensidad en Caquetá y Amazonas. En horas de la tarde, lluvias entre ligeras y moderadas, en sectores de Caquetá, Vaupés, Guainía y Amazonas. <b>Domingo:</b> cielo parcialmente nublado y lluvias entre ligeras y moderadas en Caquetá, Guainía, Vaupés y Amazonas, en horas de la tarde, principalmente.

## ALERTAS VIGENTES

Para mayor información sobre el Pronóstico del Estado del Tiempo, Informes Técnicos Diarios y Comunicados Especiales, e informes de otras áreas temáticas, tales como Hidrología, Deslizamientos de Tierra e Incendios, se sugiere consultar la siguiente dirección electrónica: [www.ideam.gov.co](http://www.ideam.gov.co)

### REGIÓN CARIBE

#### ALERTA ROJA: INCENDIOS DE LA COBERTURA VEGETAL

Amenaza muy alta de ocurrencia de incendios de la cobertura vegetal en zonas de bosques, cultivos y pastos, localizados en los siguientes municipios y sectores aledaños:  
**Bolívar:** Córdoba, El Carmen De Bolívar, Santa Catalina, Santa Rosa, Turbaco, Villanueva, Zambrano.  
**Cesar:** Agustín Codazzi, Curumani, González, La Paz, Río de Oro y Valledupar  
**La Guajira:** Albania, Barracas, Hato Nuevo, Maicao, Manaure, Riohacha, San Juan del Cesar y Uribia.  
**Magdalena:** Algarrobo, Fundación, Plato, Sabanas de San Ángel, Santa Bárbara de Pinto, Santa Marta.

#### ALERTA NARANJA: INCENDIOS DE LA COBERTURA VEGETAL

Amenaza alta de ocurrencia de incendios de la cobertura vegetal en zonas de bosques, cultivos y pastos, localizados en los siguientes municipios y sectores aledaños:  
**Bolívar:** Mompóx y Simití  
**Cesar:** Beceril, Chimichagua, Chiriguana, Curumani y La Jagua de Ibirico

**La Guajira:** Dibulla  
**Magdalena:** Aracataca, Pivijay, San Sebastián De Buenavista, San Zenón, Santa Ana y Sitionuevo

**Especial atención ameritan, Vía Parque Isla de Salamanca, Parque Nacional Natural Macuira y parque Nacional natural Sierra Nevada de Santa Marta.**

**ALERTA AMARILLA:** CRECIENTES SÚBITAS EN RÍOS QUE VIERTEN AL GOLFO DE URABÁ

Desde la madrugada de hoy se han presentado incrementos moderados de los niveles de varias corrientes, que desembocan en el Golfo de Urabá; aunque ésta condición hidrológica no ha generado ninguna afectación, se recomienda especial atención a pobladores de zonas ribereñas bajas, en especial para los siguientes puntos, debido al tránsito de una onda de crecida:

**Antioquia:** Vigía del Fuerte. Adicionalmente, en amplios sectores de la zona del Urabá Antioqueño se presentan desde ayer en la tarde fuertes precipitaciones, por lo cual se prevén incrementos de los niveles de algunos ríos, en especial en sectores bajos de los ríos Apartadó, León, Grande, Guadalupe, Carepa y Turbo.

**Chocó:** zonas bajas de los municipios de Medio Atrato (Beté), Bojayá, Murindó, Carmen de Atrato (Curbaradó) y Riosucio.

También éste nivel de alarma se extiende para varias corrientes de la vertiente del río Atrato formado por la cuenca de los ríos Murindó, Jadegá, Chajeredó, Murri y Riosucio, entre otros.

**ALERTA AMARILLA:** PROBABILIDAD DE CRECIENTES SÚBITAS EN RÍOS EN INMEDIACIONES DE LA SIERRA NEVADA DE SANTA MARTA Y PARA EL RÍO RANCHERÍA.

Aunque no se reportan afectaciones, continúan las lluvias en estribaciones de la Sierra Nevada de Santa Marta, con lo cual se pueden presentar crecientes súbitas en los ríos Manzanares, Guachaca, Tucurina, Aracataca, Fundación, Sevilla y Algarrobo. Igual condición se presenta en la cuenca media y baja del río Ranchería y varios de sus afluentes, por lo cual se recomienda especial atención a los pobladores ribereños de la zona rural y urbana de Manaure (La Guajira).

## REGIÓN ANDINA

**ALERTA ROJA:** INCENDIOS DE LA COBERTURA VEGETAL

Amenaza muy alta de ocurrencia de incendios de la cobertura vegetal en zonas de bosques, cultivos y pastos, localizados en los siguientes municipios y sectores aledaños:

**Antioquia:** Barbosa, Bello, Betulia, Caramanta, Carmen de Viboral, Copacabana, Envigado, Girardota, Guarne, La Ceja, La Estrella, La Unión, Marinilla, Medellín, Peñol, Retiro, Rionegro, San Pedro, Santuario, Urrao y Vegachi.

**Boyacá:** Chiquiza, Cultiva, Duitama, Firavitoba, Iza, Paipa, Pesca, Ráquira, Samacá, San Miguel de Sema, Sativanorte, Siachoque, Soatá, Sogamoso, Sotaquirá, Susacón, Tibasosa, Tinjacá, Toca, Tota, Tuta y Villa de Leiva.

**Caldas:** La Dorada, Manzanares, Marquetalia, Marulanda, Pensilvania, Samaná, Victoria y Villamaría.

**Cauca:** Argelia, Balboa, Bolívar, Buenos Aires, Cajibío, El Tambo, Florencia, La Sierra, La Vega, Mercaderes, Patía (El Bordo), Popayán, Puerto Tejada, Puracé (Coconuco), Rosas, Santander de Quilichao, Silvia, Suárez, Totoró y Villa Rica.

**Cundinamarca:** Agua de Dios, Anapoima, Anolaima, Apulo, Arbeláez, Beltrán, Bituma, Cachipay, Chaguaní, El Colegio, Fusagasugá, Girardot, Guaduas, Guayabal de Siquima, La Mesa, Nariño, Nilo, Pandi, Puerto Salgar, Pulí, Quipile, Ricaurte, San Bernardo, San Juan de Río Seco, Tibacuy, Viani, Villeta, Viotá y Zipacón.

**Huila:** Aipe, Baraya, Campoalegre, Colombia, Íquira, Neiva, Paicol, Palermo, Rivera, Tello, Teruel, Tesalia, Villavieja y Yaguará.

**Nariño:** Albán (San José), Aldana, Ancuyá, Arboleda (Berruecos), Belén, Buesaco, Chachagüí, Colón (Génova), Consacá, Cumbitara, El Charco, El Peñol, El Rosario, El Tablón, El Tambo, Funes, Guachuca, Guaitarilla, Gualmatán, Iles, Imués, La Cruz, La Florida, La Llanada, La Unión, Leiva, Linares, Los Andes (Sotomayor), Mallama (Piedrancha), Nariño, Ospina, Pasto, Policarpa, Providencia, Pupiales, Samaniego, San Bernardo, San Lorenzo, San Pedro de Cartago (Cartago), Sandomé, Santa Cruz (Guachavés), Sapuyes, Taminango, Tangua, Túquerres y Yacuanquer.

**Norte de Santander:** Ábrego, Bucarasica, Cáchira, Convención, Cúcuta, El Carmen, El Tarra, Gramalote, Hacarí, La Playa, Lourdes, Ocaña, Salazar, San Calixto, Sardinata, Sardinata, Teorama y Villa Caro.

**Quindío:** Salento

**Risaralda:** Balboa, La Virginia y Pereira

**Santander:** Barichara, Galán, Málaga, San Andrés, San Vicente de Chucurí, Simacota, Socorro y Zapatoca.

**Tolima:** Alpujarra, Alvarado, Ambalema, Anzoátegui, Armero (Guayabal), Ataco, Carmen de Apicalá, Casabianca, Chaparral, Coello, Coyaima, Cunday, Dolores, Espinal, Falán, Flandes, Fresno, Guamo, Herveo, Ibagué, Icononzo, Lérída, Libano, Mariquita, Melgar, Murillo, Natagaima, Piedras, Prado, Purificación, Rioblanco, Rovira, Saldaña, San Antonio, San Luis, Santa Isabel, Suárez, Valle De San Juan, Venadillo, Villahermosa y Villarrica.

**Valle del Cauca:** Andalucía, Ansermanuevo, Bolívar, Buenaventura, Buga, Bugalagrande, Cali, Calima (El Darién), Candelaria, Cartago, Dagua, El Águila, El Cerrito, El Dovio, Florida, Ginebra, Guacarí, Jamundí, La Cumbre, Obando, Palmira, Pradera, Restrepo, Riófrío, Roldanillo, San Pedro, Toro, Trujillo, Tuluá, Vijes, Yotoco, Yumbo y Zarzal.

**Especial atención ameritan, Parque Nacional Natural Cordillera de los Picachos, Parque Nacional Natural Farallones de Cali, Parque Nacional Natural Las Hermosas, Parque Nacional Natural Los Nevados, Parque Nacional Natural Nevado del Huila, Santuario de Fauna y Flora Iguaque, Santuario de Fauna y Flora Galeras.**

**ALERTA NARANJA:** POR DESCENSO DE NIVELES DEL RÍO MAGDALENA

Predominan las condiciones de descenso en los niveles del río Magdalena, especialmente a lo largo de la cuenca media. Esta situación puede causar afectación a la navegación fluvial, particularmente en los siguientes sectores:

**Antioquia:** frente a Puerto Berrio

**Santander:** Kilómetro 606 (sitio Corredor, en Puerto Wilches); Kilómetros 620 a 627, siendo el punto Bocas de Sogamoso el más afectado y aguas arriba del puente Yondó. Otro sitio donde los niveles son muy bajos son: en Puerto Ahuyama (aguas abajo de Barrancabermeja) y en el Kilómetro 543 (aguas abajo de Bocas Rosario hasta Sitio Nuevo).

**Aunque la anterior condición no está causando afectación, el IDEAM recomienda a las autoridades portuarias y fluviales permanecer vigilantes ante esta situación. El IDEAM seguirá monitoreando la evolución de esta condición hidrológica, y emitirá en caso necesario nuevos comunicados.**

**ALERTA NARANJA:** INCENDIOS DE LA COBERTURA VEGETAL

Amenaza alta de ocurrencia de incendios de la cobertura vegetal en zonas de bosques, cultivos y pastos, localizados en los siguientes municipios y sectores aledaños:

**Antioquia:** Don Matías, Fredonia, San Vicente y Yalí

**Boyacá:** Chivatá, Motavita, Nobsa, Oicatá, Santa Rosa de Viterbo, Sora y Tunja

**Caldas:** Neira

**Cauca:** Páez (Belalcázar) y San Sebastián

**Cundinamarca:** Albán, Bojacá, Caparrapi, Facatativá, Quebradanegra, Sasaima y Útica

**Huila:** Algeciras, La Plata y Nátaga

**Nariño:** Cuaspud (Carlosama) y Cumbal

**Norte de Santander:** Arboledas, Bochalema, Chinácota, Durania, El Zulia, Los Patios, Ragonvalia, San Cayetano, Santiago y Villa del Rosario.

**Santander:** Cabrera, Gámbita y Puerto Parra

**Tolima:** Palocabildo y Piedras

**Valle del Cauca:** Caicedonia

**ALERTA NARANJA:** RECOMENDACIÓN PARA VIGILANCIA DE NIVELES DE LOS RÍOS EN SECTORES DE LA ZONA DE INFLUENCIA DEL VOLCÁN NEVADO DEL RUIZ.

Debido a variaciones en las condiciones sísmicas del Nevado del Ruiz, se recomienda especial atención a pobladores ribereños en la cuenca del río Chinchiná, ubicada en el centro-sur del departamento de Caldas. Dicha recomendación se extiende para pobladores de los municipios de Manizales, Villamaría, Neira, Palestina y Chinchiná, en el departamento de Caldas, en el recorrido de éste río (incluyendo la quebrada Molinos uno de sus principales afluentes), hasta su desembocadura en el río Cauca. La misma recomendación se hace para otros sectores en los departamentos de Caldas y Tolima, ante la posibilidad de crecientes súbitas y arrastre de materiales, principalmente en los ríos Lagunilla, Guali, Recio y Azufrado. **Se resalta que esta información es únicamente preventiva, ya que en el momento no se registra ninguna afectación por inundaciones o crecientes súbitas.**

Para mayor información se sugiere consultar la siguiente dirección del Observatorio de Manizales: <http://www.ingeminas.gov.co/Manizales.aspx>

## REGIÓN ORINOQUIA

**ALERTA ROJA:** INCENDIOS DE LA COBERTURA VEGETAL

Amenaza muy alta de ocurrencia de incendios de la cobertura vegetal en zonas de bosques, cultivos y pastos, localizados en los siguientes municipios y sectores aledaños:

**Meta:** La Macarena y La Uribe

**ALERTA NARANJA:** DESLIZAMIENTOS DE TIERRA

Se pronostica amenaza moderada por deslizamientos de tierra en áreas inestables en jurisdicción de los municipios:

**Boyacá:** Aquitania, Cubará y Páez

**Casanare:** Chámeza, Recetor y Tauramena

**Meta:** Cubarral, El Calvario, El Castillo, El Dorado, Guamal, Restrepo y Villavicencio

**Norte de Santander:** Labateca y Toledo

**ALERTA AMARILLA:** CRECIENTES SÚBITAS EN LOS RÍOS DE PIEDEMONTES LLANERO

Ascensos moderados de los niveles del río Meta y de varios de sus afluentes, especialmente en la parte alta (estribaciones del piedemonte llanero). Aunque ésta condición hidrológica no ha generado ninguna afectación, se sugiere a los pobladores de Puerto López permanecer atentos ante la eventualidad de crecidas lentas, debido a que se pronostica la reactivación de las lluvias en el sector. Igualmente es importante que los pobladores de zonas ribereñas bajas del río Ariari y en la cuenca alta del río Aguasclaras (afluente del río Ariari, aguas arriba de Cubarral) hasta las zonas bajas de las riberas de los ríos Guejar, Guape y Grande, se mantengan pendientes, debido a la tendencia de incremento en sus niveles. Similar precaución es para sectores bajos del río Guatiquia (especial atención para sectores urbanos de Villavicencio). También se presentaron incrementos moderados de los niveles del río Humea.

## REGIÓN PÁCIFICA

### ALERTA ROJA: INCENDIOS DE LA COBERTURA VEGETAL

Amenaza muy alta de ocurrencia de incendios de la cobertura vegetal en zonas de bosques, cultivos y pastos, localizados en los siguientes municipios y sectores aledaños:

**Chocó:** e Litoral del San Juan (Docordó)

### ALERTA NARANJA INCENDIOS DE LA COBERTURA VEGETAL

Amenaza **alta** de ocurrencia de incendios de la cobertura vegetal en zonas de bosques, cultivos y pastos, localizados en los siguientes municipios y sectores aledaños:

**Chocó:** Sipí

## REGIÓN AMAZÓNICA

### ALERTA ROJA: INCENDIOS DE LA COBERTURA VEGETAL

Amenaza muy alta de ocurrencia de incendios de la cobertura vegetal en zonas de bosques, cultivos y pastos, localizados en los siguientes municipios y sectores aledaños:

**Caquetá:** Puerto Rico y San Vicente del Caguán

### ALERTA AMARILLA: CRECIENTES SÚBITAS EN LOS RÍOS DE PIEDEMONTES AMAZÓNICO

Con las lluvias que se han presentado en esta zona se pueden presentar ascenso súbito en los niveles de los ríos del piedemonte de los departamentos de Putumayo y Caquetá.

## MAR CARIBE

### ALERTA AMARILLA: OLEAJE Y VIENTO

En amplios sectores del mar Caribe colombiano especialmente en alta mar, se esperan condiciones de riesgo para la travesía de pequeñas embarcaciones, por cuenta del oleaje que variará entre 2.5 a 4.0 m. y el viento que oscilará entre 25 - 35 nudos (46 - 65 KPH) con probabilidad de valores superiores. Se recomienda a usuarios consultar con las Capitanías de puerto al transitar por el área. En el litoral Caribe colombiano se presentan vientos entre los 20 y 30 nudos (37 - 56 KPH), la altura del oleaje oscilará entre los 2.0 y 3.0 m., a lo largo de todo el litoral, presentándose las máximas alturas sobre la parte central, y en cercanías al Archipiélago de San Andrés y Providencia. Se recomienda extremar las medidas de seguridad para el flujo de bañistas en las playas por fuerte viento y oleaje.

### ALERTA AMARILLA POR TIEMPO LLUVIOSO

Sobre amplios sectores del occidente y centro del Mar Caribe Colombiano, en cercanías a las costas de Antioquia, Córdoba, Sucre y Golfo de Urabá, se esperan condiciones de tiempo lluvioso con probabilidad de tormenta eléctrica, se recomienda a embarcaciones de poco calado consultar con las Capitanías de Puerto antes de zarpar ante inminente tempestad.

## OCÉANO PACÍFICO

### ALERTA NARANJA: TIEMPO LLUVIOSO

Sobre amplios sectores de la zona marítima nacional, tanto en alta mar como en cercanía a las costas, se esperan condiciones de tiempo lluvioso con probabilidad de tormenta eléctrica y rachas de viento, se recomienda a pescadores y usuarios de pequeñas embarcaciones.

**ALERTA ROJA. PARA TOMAR ACCIÓN** Advierte a los sistemas de prevención y atención de desastres sobre la amenaza que puede ocasionar un fenómeno con efectos adversos sobre la población, el cual requiere la atención inmediata por parte de la población y de los cuerpos de atención y socorro. Se emite una alerta sólo cuando la identificación de un evento extraordinario indique la probabilidad de amenaza inminente y cuando la gravedad del fenómeno implique la movilización de personas y equipos, interrumpiendo el normal desarrollo de sus actividades cotidianas.

**ALERTA NARANJA. PARA PREPARARSE** Indica la presencia de un fenómeno. No implica amenaza inmediata y como tanto es catalogado como un mensaje para informarse y prepararse. El aviso implica vigilancia continua ya que las condiciones son propicias para el desarrollo de un fenómeno, sin que se requiera permanecer alerta.

**ALERTA AMARILLA. PARA INFORMARSE** Es un mensaje oficial por el cual se difunde información. Por lo regular se refiere a eventos observados, reportados o registrados y puede contener algunos elementos de pronóstico a manera de orientación. Por sus características pretéritas y futuras difiere del aviso de la alerta, y por lo general no está encaminado a alertar sino a informar.

**CONDICIONES NORMALES** La información que se suministra se encuentra dentro de los rangos normales.

°C: grados Celsius

m: metros

mm: milímetros

msnm: metros sobre nivel del mar

KPH: kilómetros por hora

GOES: Geostationary Operational Environmental Satellites (Satélite Geoestacionario Operacional Ambiental).

GOES-13 es el designado GOES-Este, localizado en 75° W sobre el ecuador geográfico.

PNN: Parque Nacional Natural

SFF: Santuario de Fauna y Flora

Ricardo LOZANO PICÓN, Director General  
Julián CORRALES, Jefe Oficina de Pronósticos y Alertas  
Juan Francisco ALAMEDA VIVEROS, Coordinador de Alertas Ambientales  
\*\*\*\*\*

Profesionales en turno:  
Alberto PARDO, Mónica CUÉLLAR, Ruth CORREA y Rafael NAVARRETE  
Internet: <http://www.ideam.gov.co>  
Correo electrónico [servicio@ideam.gov.co](mailto:servicio@ideam.gov.co) \* [alertasideam@ideam.gov.co](mailto:alertasideam@ideam.gov.co)  
Carrera 10 N° 20 - 30 \*\* Piso 9, Bogotá, D.C.  
Teléfono: 3421586.