

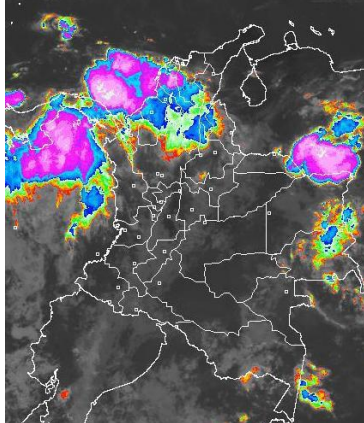
El IDEAM comunica al Sistema Nacional de Prevención y Atención de Desastres (SNPAD) y al Sistema Nacional Ambiental (SINA)  
Bogotá D. C., martes 26 de Junio de 2012  
Hora de actualización 12:00 m.

## CONDICIONES HIDROMETEOROLÓGICAS ACTUALES

Condiciones lluviosas acompañadas de actividad eléctrica se registraron al Norte de la Región Andina y Suroccidente de la Región Caribe así como al Norte de Vichada; precipitaciones de menor intensidad en sectores del centro de la Región Andina, sectores de Guainía y hacia el departamento de Amazonas. Las precipitaciones más fuertes se esperan al Norte y Occidente del territorio nacional. Aunque en varios sectores del territorio nacional se registraron lluvias, persistirá la **ALERTA ROJA** por incendios de la cobertura vegetal, en algunas zonas de las regiones Caribe, Andina, Orinoquia y Amazónica. **ALERTA NARANJA** por deslizamientos de tierra en varios sectores inestables del Piedemonte llanero y en algunos sectores de la Región Pacífica.

### IMAGEN SATELITAL

Imagen GOES-14 \* 26 de Junio de 2012 \* Hora 09:00 a.m. HLC



### PRONÓSTICO CONDICIONES METEOROLÓGICAS ESPECIALES

ÁREA DEL VOLCÁN CERRO MACHÍN (coordenadas: 4.80 - 75.62)			
A lo largo del día se estima cielo parcialmente nublado con precipitaciones de variada intensidad, las más ligeras se esperan en horas de la tarde			
Servicio Geológico Colombiano lo reporta en <b>NIVEL AMARILLO (III): CAMBIOS EN EL COMPORTAMIENTO DE LA ACTIVIDAD VOLCÁNICA</b>			
ELEVACIÓN (pies)	DIRECCIÓN	VELOCIDAD	
		NUDOS	KPH
10,000	SURESTE	5 - 10	9 - 18
18,000	ESTE	15 - 20	28 - 37
24,000	ESTE	15 - 20	28 - 37
30,000	NORESTE	10 - 15	18 - 28
ÁREA DEL VOLCÁN NEVADO DEL HUILA (coordenadas: 2.92 - 76.05)			
Se pronostica cielo semicubierto acompañado de precipitaciones ligeras.			
Servicio Geológico Colombiano lo reporta en <b>NIVEL AMARILLO (III): CAMBIOS EN EL COMPORTAMIENTO DE LA ACTIVIDAD VOLCÁNICA</b>			
ELEVACIÓN (pies)	DIRECCIÓN	VELOCIDAD	
		NUDOS	KPH
10,000	SURESTE	10 - 15	18 - 28
18,000	ESTE	20 - 25	37 - 46
24,000	ESTE	15 - 20	28 - 37
30,000	ESTE	15 - 20	28 - 37
ÁREA DEL VOLCÁN GALERAS (coordenadas: 1.55 - 77.37)			
En horas de la mañana y tarde cielo parcialmente nublado, en la noche incremento de la nubosidad con precipitaciones ligeras.			
Servicio Geológico Colombiano lo reporta en <b>NIVEL AMARILLO (III): CAMBIOS EN EL COMPORTAMIENTO DE LA ACTIVIDAD VOLCÁNICA</b>			
ELEVACIÓN (pies)	DIRECCIÓN	VELOCIDAD	
		NUDOS	KPH
10,000	SURESTE	10 - 15	18 - 28
18,000	ESTE	20 - 25	37 - 46
24,000	ESTE	20 - 25	37 - 46
30,000	NORESTE	15 - 20	28 - 37
ÁREA DEL VOLCÁN DEL RUIZ (coordenadas: 4.89 - 75.32)			
Durante el día se prevén condiciones de cielo nublado con precipitaciones entre ligeras y moderadas.			
Servicio Geológico Colombiano lo reporta en <b>NIVEL NARANJA (II): CAMBIOS EN EL COMPORTAMIENTO DE LA ACTIVIDAD VOLCÁNICA</b>			
ELEVACIÓN (pies)	DIRECCIÓN	VELOCIDAD	
		NUDOS	KPH
10,000	SURESTE	5 - 10	9 - 18
18,000	ESTE	15 - 20	28 - 37
24,000	ESTE	15 - 20	28 - 37
30,000	NORESTE	10 - 15	18 - 28

### LO MÁS DESTACADO

**ALERTA ROJA. PARA TOMAR ACCIÓN** **ALERTA NARANJA. PARA PREPARARSE** **ALERTA AMARILLA. PARA INFORMARSE**

- Las precipitaciones más significativas se concentraron principalmente la región Andina, Caribe y Orinoquia. El mayor registro de precipitación se presentó en el municipio de **Villavicencio (Meta)** con **117.0 mm**.
- ALERTA ROJA** por amenaza muy alta de incendios de la cobertura vegetal en algunos sectores de las regiones Andina, Amazónica, Orinoquia y Caribe.
- ALERTA NARANJA** por deslizamientos de tierra en zonas inestables del Piedemonte llanero y la región pacífica.
- ALERTA AMARILLA** por la probabilidad de vendavales en la región Caribe, especialmente en zonas de sabana, esto debido al tránsito de ondas tropicales normales para la época.

### TEMPERATURAS MÁXIMAS

A continuación se relacionan los municipios donde se presentaron temperaturas iguales o superiores a 35°C:

DEPARTAMENTO	MUNICIPIOS
CESAR	Valledupar (37.4°C)
LA GUAJIRA	Riohacha (36.2°C), Uribia (35.6°C)

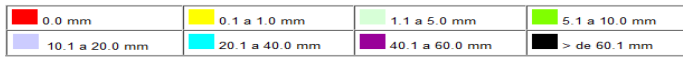
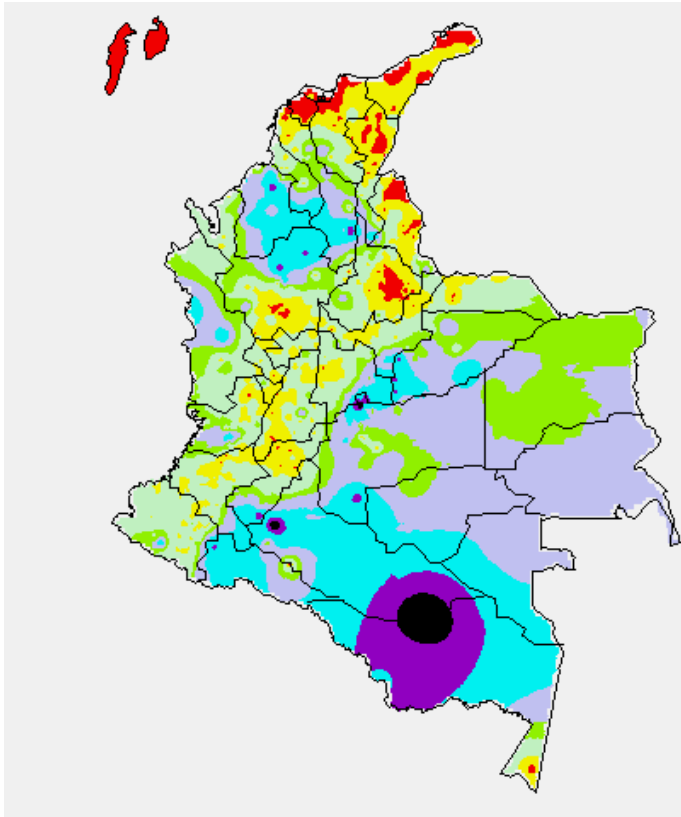
### PRECIPITACIONES

A continuación se relacionan los municipios donde en las últimas 24 horas se registraron precipitaciones iguales o superiores a 30 mm:

DEPARTAMENTO	MUNICIPIOS
AMAZONAS	El Encanto (38.3), Leticia (50.4)
ANTIOQUIA	Zaragoza (41.0), Valdivia (48.0)
BOLIVAR	Simiti (59.0)
BOYACA	Miraflores (33.5)
CASANARE	Villanueva (46.0), Orocué (34.0), Chámeza (48.0)
CAQUETA	Florencia (78.2), Solano (82.0)
CESAR	San Alberto (44.1)
CORDOBA	Montelíbano (37.1), Ayapel (35.0), Montería (59.0), Chimá (40.0)
CUNDINAMARCA	Medina (32.0), Guayabeta (65.0)
CHOCO	Bahía Solano (33.0)
HUILA	Pitalito (43.0), Acevedo (55.0)
META	Villavicencio (117.0), Restrepo (72.0), La Macarena (43.0), San Juan de Arama (30.0), El Calvario (30.7), Puerto López (42.0), Barranca de Upiá (44.0)
PUTUMAYO	San Francisco (62.8)
SUCRE	Majagual (31.0)
VALLE DEL CAUCA	Cali (56.4)

## MAPA DE PRECIPITACIÓN DIARIA

Desde las 7:00 a.m. del lunes 25 de junio hasta las 7:00 a.m. del martes 26 de junio de 2012.



## ESTADO DE LOS EMBALSES

A continuación se relacionan los volúmenes útiles diarios (expresados en porcentaje) de reservas de algunos embalses de acuerdo con información consultada en XM:

EMBALSE	DEPARTAMENTO	VOLUMEN ÚTIL DIARIO (%)
MIEL I	Caldas	75.62
MIRAFLORES	Antioquia	94.23
EL PEÑOL	Antioquia	98.45
PLAYAS	Antioquia	93.13
PORCE II	Antioquia	38.97
PORCE III	Antioquia	46.47
PUNCHINÁ	Antioquia	84.64
RIOGRANDE 2	Antioquia	80.18
SAN LORENZO	Antioquia	25.85
TRONERAS	Antioquia	24.29
URRÁ I	Córdoba	54.23
AGREGADO BOGOTÁ	Cundinamarca	77.80
BETANIA	Huila	74.46
MUÑA	Cundinamarca	70.77
PRADO	Tolima	76.16
CHUZA	Cundinamarca	73.09
ESMERALDA	Boyacá	87.32
GUAVIO	Cundinamarca	94.23
ALTO ANCHICAYÁ	Valle del Cauca	59.18
CALIMA 1	Valle del Cauca	87.61
SALVAJINA	Cauca	52.62
NEUSA	Cundinamarca	70.96
SISGA	Cundinamarca	73.77
TOMINÉ	Cundinamarca	79.58

## PRONÓSTICO METEOROLÓGICO

REGIÓN	PRONÓSTICO
SABANA DE BOGOTÁ	<b>MARTES:</b> En las horas de mañana, aunque se prevé predomine el tiempo seco; no se descartan lloviznas especialmente sobre el Oriente de la ciudad y en el Norte de la Sabana. Hacia las horas de la tarde se estima un incremento de la nubosidad con lluvias ligeras en los Cerros Orientales de la ciudad y en el Noroccidente de la Sabana. <b>MIÉRCOLES:</b> Se estima predominen las condiciones de tiempo seco con cielo parcialmente nublado en amplios sectores de la Sabana y de la ciudad, aunque no se descarta lloviznas o lloviznas principalmente en las horas de la tarde en el Oriente de la ciudad y en el Norte y Occidente de la Sabana.
ANDINA	<b>MARTES:</b> En horas de la mañana se prevé cielo parcialmente nublado y condiciones secas en amplios sectores de la región; lluvias entre ligeras y moderadas en el Norte de Antioquia, los Santanderes y lloviznas en Boyacá, Cundinamarca y en el Eje Cafetero. En la tarde y noche aumento de la nubosidad con lluvias entre moderadas a fuertes en Antioquia y los Santanderes; de menor intensidad en Boyacá, Eje Cafetero, Cundinamarca; lloviznas o lluvias ligeras en las zonas de montaña del Sur de la Región. <b>MIÉRCOLES:</b> Durante la jornada se prevé que las precipitaciones más de mayor intensidad se presenten en las horas de la tarde y de la noche en sectores de Antioquia, Eje Cafetero, Boyacá, Cundinamarca y los Santanderes.
CARIBE	<b>MARTES:</b> En las primeras horas del día se prevé cielo parcialmente nublado con lluvias entre moderadas a fuertes, incluso con presencia de actividad eléctrica y rachas de viento en sectores de Córdoba, Sucre, Bolívar, Urabá y precipitaciones de menor intensidad en Atlántico, Magdalena y Sur de Cesar. En la tarde y noche cielo seminublado con precipitaciones de variada intensidad; las más intensas en las estribaciones de la Sierra Nevada de Santa Marta y en sectores de Atlántico, Magdalena, sectores de Bolívar, Cesar, Sur de La Guajira y de menor intensidad en el Golfo de Urabá. No se descarta la presencia de actividad eléctrica. <b>MIÉRCOLES:</b> En horas de la Mañana lluvias entre moderadas a fuertes en las estribaciones de la Sierra Nevada de Santa Marta, Córdoba y Urabá. En horas de la tarde y noche cielo parcialmente nublado con lluvias entre moderadas a fuertes en sectores de Córdoba, Sucre, Magdalena, Atlántico, Bolívar y precipitaciones más intensas en Estribaciones de la Sierra Nevada de Santa Marta y en el Golfo de Urabá.
ARCHIPIÉLAGO DE SAN ANDRÉS, PROVIDENCIA Y SANTA CATALINA	<b>MARTES:</b> Cielo entre ligera a parcialmente nublado con predominio de tiempo seco durante la jornada; no se descartan algunas lloviznas dispersas en horas de la noche. <b>MIÉRCOLES:</b> Se estiman condiciones de cielo parcialmente nublado con precipitaciones ligeras especialmente en las horas de la tarde y noche.
MAR CARIBE	<b>MARTES:</b> Cielo entre ligera a parcialmente nublado con precipitaciones de variada intensidad principalmente sobre el Golfo de Urabá y en el litoral de Córdoba, Sucre, Atlántico y Bolívar. <b>MIÉRCOLES:</b> Cielo seminublado con lluvias especialmente en Golfo de Urabá y sectores aledaños a litoral de Córdoba y Sucre.
PACÍFICA	<b>MARTES:</b> En la mañana cielo parcialmente nublado con precipitaciones entre ligeras a moderadas al Norte y Centro de Chocó además de la línea costera de la región. En las horas de la tarde y de la noche incremento de la nubosidad con cielo mayormente nublado y presencia de lluvias entre moderadas a fuertes en sectores de Chocó, incluso con presencia de actividad eléctrica y lluvias de menor intensidad en sectores de Cauca, Valle y Nariño. <b>MIÉRCOLES:</b> Se prevé cielo parcialmente cubierto con precipitaciones moderadas principalmente en las horas de la tarde y de la noche en Chocó, Valle y lluvias ligeras o lloviznas en el resto de la Región. No se descarta la presencia de actividad eléctrica.
INSULAR PACÍFICA	<b>MARTES:</b> Se prevé cielo parcialmente nublado con lluvias en las horas de la mañana en Malpelo y precipitaciones ligeras en horas de la tarde en Gorgona. <b>MIÉRCOLES:</b> Cielo parcialmente cubierto con precipitaciones especialmente en las horas de la tarde y de la noche en Gorgona, y lluvias ligeras en Malpelo.
OCEANO PACÍFICO	<b>MARTES:</b> A lo largo de la jornada se estima se mantengan las condiciones de tiempo lluvioso especialmente en el Centro y Norte del área Marítima y en sectores aledaños al litoral. <b>MIÉRCOLES:</b> Cielo parcialmente nublado con precipitaciones moderadas principalmente en el Norte del área Marítima y en cercanías al litoral del Chocó.
ORINOQUIA	<b>MARTES:</b> En las primeras horas del día se prevé cielo seminublado con predominio de tiempo seco en amplios sectores de la Región, salvo al Oriente de Vichada y de Arauca donde se pueden registrar algunas lluvias ligeras. En la tarde y noche, se estiman condiciones lluviosas con precipitaciones entre ligeras y moderadas en sectores de Meta, Vichada y Piedemonte de Arauca y Casanare. No se descarta en los casos de lluvias fuertes la presencia de actividad eléctrica. <b>MIÉRCOLES:</b> A lo largo del día se prevé cielo parcialmente nublado con lluvias moderadas principalmente en el Piedemonte de Arauca y Casanare; y lluvias ligeras o lloviznas en el resto de la Región.
AMAZONICA	<b>MARTES:</b> Durante las primeras horas del día se prevé cielo parcialmente nublado con predominio de tiempo seco en amplios sectores de la región aunque se esperan lluvias entre ligeras a moderadas en sectores de Amazonas y Guainía. En la tarde y la noche incremento de la nubosidad acompañado de precipitaciones entre ligeras a moderadas en Amazonas, sectores de Caquetá, Occidente de Putumayo y Vaupés; lloviznas dispersas y de corta duración en el resto de la región. <b>MIÉRCOLES:</b> En el transcurso del día se estima cielo parcialmente nublado con lluvias moderadas especialmente en las horas de la tarde y de la noche en Caquetá, Putumayo, Amazonas y Piedemonte Amazónico.

## ALERTAS VIGENTES

Para mayor información sobre el Pronóstico del Estado del Tiempo, Informes Técnicos Diarios y Comunicados Especiales, e informes de otras áreas temáticas, tales como Hidrología, Deslizamientos de Tierra e Incendios, se sugiere consultar la siguiente dirección electrónica: [www.ideam.gov.co](http://www.ideam.gov.co)

### REGIÓN CARIBE

#### ALERTA ROJA INCENDIOS DE LA COBERTURA VEGETAL

Amenaza muy alta de ocurrencia de incendios de la cobertura vegetal en zonas de bosques, cultivos y pastos, localizados en los siguientes municipios y sectores aledaños:

**BOLIVAR:** Santa Rosa, María La Baja, Arjona, Cartagena de Indias, El Carmen de Bolívar, San Jacinto y Turbaco.

**CESAR:** El Paso, Bosconia y Astrea.

**SUCRE:** San Onofre.

**LA GUAJIRA:** Uribia

**MAGDALENA:** Nueva Granada

#### ALERTA NARANJA INCENDIOS DE LA COBERTURA VEGETAL

Amenaza alta de ocurrencia de incendios de la cobertura vegetal en zonas de bosques, cultivos y pastos, localizados en los siguientes municipios y sectores aledaños:

**MAGDALENA:** Santa Barbará de Pinto, Pijiño del Carmen, Santa Ana, Nueva Granada, Ariguani (El Difícil), Tenerife, Palto

**BOLIVAR:** Zambrano

**LA GUAJIRA:** Albania, Maicao.

#### ALERTA AMARILLA POR CRECIENTES SÚBITAS RÍO SAN JORGE

Para el día de hoy y después del paso de la onda moderada por Montelíbano en el día de ayer, se espera que continúe el descenso en los niveles, sin embargo en la parte baja se sugiere estar atentos a los comportamientos de los niveles en los sectores bajos de las poblaciones ribereñas a lo largo de cauce principal y afluentes del río San Jorge especialmente.

#### ALERTA AMARILLA POR CRECIENTES SÚBITAS RÍO NECHI

En la mañana de hoy, se registra un incremento súbito de nivel en el río Nechí en la estación San Juan, (municipio de Nechí) no se descartan nuevos incrementos debido a las precipitaciones en la zona para las siguientes 24 horas.

#### ALERTA AMARILLA PROBABILIDAD DE VENDAVALES

Para esta época del año es muy común la ocurrencia de vendavales por causa del periódico tránsito de ondas tropicales en la Región Caribe, especialmente en zonas de sabana o llanura estos fenómenos atmosféricos pueden alcanzar vientos entre moderados a fuertes que podrían destechar casas, tumbar árboles o postes de energía entre otros daños. El IDEAM recomienda estar muy atentos y tomar las medidas preventivas necesarias durante los próximos días debido a la proximidad de una nueva onda tropical.

### REGIÓN ANDINA

#### ALERTA ROJA INCENDIOS DE LA COBERTURA VEGETAL

Amenaza muy alta de ocurrencia de incendios de la cobertura vegetal en zonas de bosques, cultivos y pastos, localizados en los siguientes municipios y sectores aledaños:

**ANTIOQUIA:** San Roque

**BOYACA:** Siachoque, Ráquira, Santa rosa de Viterbo, Samacá y Sáchica.

**CUNDINAMARCA:** Puli, Beltrán, San Juan de Río Seco

**HUILA:** Aipe, Algeciras, Baraya, Campoalegre, Colombia, Hobo, Neiva, Paicol, Palermo, Tello, Tesalia, Villavieja, Yaguará, Iquira, Rivera y Teruel.

**NORTE DE SANTANDER:** Gramalote, Lourdes, Bucarasica, Cúcuta, Sardinata, Abrego y La Playa

**TOLIMA:** Alpujarra, Ambalema, Armero(Guayabal), Natagaima, Cunday, Carmen de Apicalá, Dolores, Melgar, Venadillo, Falan, Coyaima, Saldaña, Suarez, Purificación y Ortega.

**NARIÑO:** La Cruz

**RISARALDA:** Puerto Rico

**QUINDIO:** Pijao y Salento

**SANTANDER:** Lebrija.

Especial atención ameritan, Parque Nacional Natural Las Hermosas, Parque Nacional Natural Cordillera de los Picachos, Parque Nacional Natural de Los Nevados y el Santuario de Flora y Fauna Galeras.

#### ALERTA NARANJA INCENDIOS DE LA COBERTURA VEGETAL

Amenaza alta de ocurrencia de incendios de la cobertura vegetal en zonas de bosques, cultivos y pastos, localizados en los siguientes municipios y sectores aledaños:

**BOYACA:** Motavita, Tunja, Siachoque, Chivata, Toca, Oicatá, Tuta, Combita, Paipa, Susacón, Cucaita,

**CAUCA:** Bolívar, Totoró, Silvia y Miranda (Coconuco)

**CUNDINAMARCA:** Nilo, Ricaurte

**HUILA:** Agrado, Gigante, Tarquí

**NORTE DE SANTANDER:** Santiago, Cacota, Pamplona, Ragonvalía, Chinácota, Arboledas, Bochalema, Durania, Los Patios, Puerto Santander y Abrego.

**TOLIMA:** Murillo, Ibagué, Alvarado, Anzoátegui, Lérica, Flandes, Casabianca

**VALLE DEL CAUCA:** La Victoria y La Unión

#### ALERTA NARANJA EL SERVICIO GEOLOGICO COLOMBIANO INFORMA DE CONDICIONES DE ALERTA NARANJA PARA LA ZONA DE INFLUENCIA DEL NEVADO DEL RUIZ.

De acuerdo con la información del Servicio Geológico Colombiano, se tiene probabilidad de caída de materiales y deslizamientos de laderas, condición que de presentarse, podría causar taponamiento y represamiento sobre corrientes en estribaciones del Nevado del Ruiz.

Para mayor información se sugiere consultar la siguiente dirección del Observatorio de Manizales: <http://www.ingeominas.gov.co/Manizales.aspx>

#### ALERTA AMARILLA NIVELES BAJOS CUENCA MEDIA RIO MAGDALENA

Niveles en descenso se observan en el río Magdalena en las poblaciones de Barrancabermeja y Puerto Wilches, por tanto se emite una **ALERTA AMARILLA** dado que los valores se encuentran en estados bajos, lo que podría estar ocasionando restricciones para la navegación fluvial en sectores dentro de los cuales se destacan:

**Santander:** Kilómetro 606 (sitio Corredor, en Puerto Wilches); Kilómetros 620 a 627, siendo el punto Bocas de Sogamoso el más afectado y aguas arriba del puente Yondó. Otro sitio donde los niveles son muy bajos son: en Puerto Ahuyama (aguas abajo de Barrancabermeja) y en el Kilómetro 543 (aguas abajo de Bocas Rosario hasta Sitio Nuevo).

Aunque la anterior condición no está causando afectación, el IDEAM recomienda a las autoridades portuarias y fluviales permanecer vigilantes ante esta situación. El IDEAM seguirá monitoreando la evolución de esta condición hidrológica, y emitirá en caso necesario nuevos comunicados.

### REGIÓN ORINOQUIA

#### ALERTA ROJA INCENDIOS DE LA COBERTURA VEGETAL

Amenaza muy alta de ocurrencia de incendios de la cobertura vegetal en zonas de bosques, cultivos y pastos, localizados en los siguientes municipios y sectores aledaños:

**META:** La Macarena y Uribe.

#### ALERTA NARANJA DESLIZAMIENTOS DE TIERRA

Se pronostica amenaza moderada por deslizamientos de tierra en áreas inestables en jurisdicción de los municipios:

**BOYACA:** Aquitania y Páez.

**CASANARE:** Chámeza y Tauramena.

**META:** Acacias y Villavicencio

**NORTE DE SANTANDER:** Toledo.

### REGIÓN PÁCIFICA

#### ALERTA NARANJA DESLIZAMIENTOS DE TIERRA

Se pronostica amenaza moderada por deslizamientos de tierra en áreas inestables en jurisdicción de los municipios:

**CHOCO:** Atrato (Yuto) y Quibdó.

**NARIÑO:** Barbacoas.

**VALLE DEL CAUCA:** Buenaventura y Dagua.

### REGIÓN AMAZÓNICA

#### ALERTA ROJA INCENDIOS DE LA COBERTURA VEGETAL

Amenaza muy alta de ocurrencia de incendios de la cobertura vegetal en zonas de bosques, cultivos y pastos, localizados en los siguientes municipios y sectores aledaños:

**CAQUETÁ:** Puerto Rico y San Vicente Del Caguán.

## MAR CARIBE

### ALERTA AMARILLA: OLEAJE Y VIENTO

Para el día de hoy en el Centro y Oriente del Caribe colombiano, mar adentro, se prevén condiciones de amenaza para la travesía en embarcaciones de poco calado por cuenta del oleaje que variará entre 2.0 – 3.0 metros y el viento que se aproximará a 20 – 30 nudos (36 – 54 km/h). Se recomienda a usuarios consultar con las Capitanías de puerto antes de zarpar.

### ALERTA AMARILLA: TIEMPO LLUVIOSO

En la mayor parte del área localizada enfrente del litoral de Bolívar, Sucre, Córdoba y Urabá se esperan precipitaciones de variada intensidad con probabilidad en algunos casos de tormentas eléctricas y ráfagas de viento, se recomienda a usuarios de embarcaciones de poco calado consultar con las Capitanías de puerto en zonas de inminente tempestad.

## OCÉANO PACÍFICO

### ALERTA AMARILLA: TIEMPO LLUVIOSO

En amplios sectores del Centro y Norte de la zona marítima colombiana predominará el tiempo lluvioso a lo largo del día y de la noche con probabilidad en algunos casos de actividad eléctrica y rachas de viento, se recomienda a usuarios de embarcaciones menores consultar con las Capitanías de puerto en zonas de inminente tempestad.

### ALERTA AMARILLA: PLEAMARES

Hasta el día de hoy 26 de junio se espera una de las pleamares más significativas del mes en la Costa Pacífica colombiana, asociada con la marea astronómica.

**ALERTA ROJA. PARA TOMAR ACCIÓN** Advierte a los sistemas de prevención y atención de desastres sobre la amenaza que puede ocasionar un fenómeno con efectos adversos sobre la población, el cual requiere la atención inmediata por parte de la población y de los cuerpos de atención y socorro. Se emite una alerta sólo cuando la identificación de un evento extraordinario indique la probabilidad de amenaza inminente y cuando la gravedad del fenómeno implique la movilización de personas y equipos, interrumpiendo el normal desarrollo de sus actividades cotidianas.

**ALERTA NARANJA. PARA PREPARARSE** Indica la presencia de un fenómeno. No implica amenaza inmediata y como tanto es catalogado como un mensaje para informarse y prepararse. El aviso implica vigilancia continua ya que las condiciones son propicias para el desarrollo de un fenómeno, sin que se requiera permanecer alerta.

**ALERTA AMARILLA. PARA INFORMARSE** Es un mensaje oficial por el cual se difunde información. Por lo regular se refiere a eventos observados, reportados o registrados y puede contener algunos elementos de pronóstico a manera de orientación. Por sus características pretéritas y futuras difiere del aviso y de la alerta, y por lo general no está encaminado a alertar sino a informar.

**CONDICIONES NORMALES** La información que se suministra se encuentra dentro de los rangos normales.

°C: grados Celsius

m: metros

mm: milímetros

msnm: metros sobre nivel del mar

KPH: kilómetros por hora

GOES: Geostationary Operational Environmental Satellites (Satélite Geostacionario Operacional Ambiental).

GOES-13 es el designado GOES-Este, localizado en 75° W sobre el ecuador geográfico.

PNN: Parque Nacional Natural

SFF: Santuario de Fauna y Flora

Ricardo Lozano Picón, Director General  
Julián Corrales, Jefe Oficina de Pronósticos y Alertas  
Juan Francisco Alameda, Coordinador de Alertas Ambientales  
\*\*\*\*\*

Profesionales en turno:

Nicolás CUADROS, Daniel USECHE, Mauricio TORRES, Oscar MARTINEZ, Eliana RINCON, Gloria ARANGO, Hanner ORJUELA.

Internet: <http://www.ideam.gov.co>

Correo electrónico [servicio@ideam.gov.co](mailto:servicio@ideam.gov.co) \* [alertasideam@ideam.gov.co](mailto:alertasideam@ideam.gov.co)

Carrera 10 N° 20 - 30 \*\* Piso 9, Bogotá, D.C.

Teléfono: 3421586.