

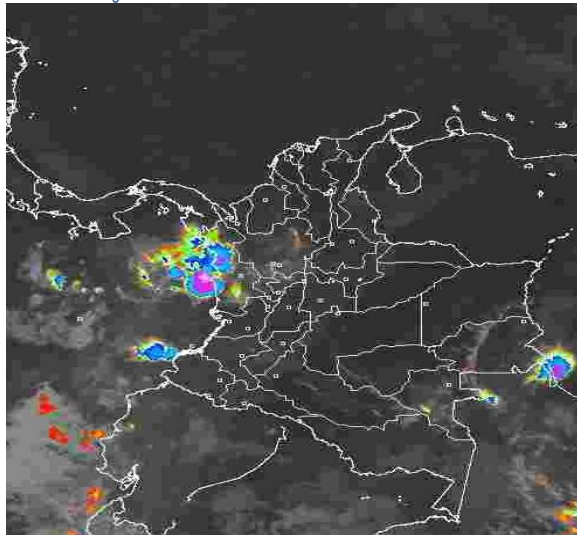
El IDEAM comunica al Sistema Nacional de Prevención y Atención de Desastres (SNPAD) y al Sistema Nacional Ambiental (SINA)  
Bogotá D. C., martes 18 de enero de 2011  
Hora de actualización 11:30 a.m.

## CONDICIONES HIDROMETEOROLÓGICAS ACTUALES

En las últimas 24 horas tendió a predominar el tiempo seco en gran parte las regiones Caribe y Orinoquia y en algunos sectores de los valles interandinos, situación propicia para la ocurrencia de incendios forestales. En la cuenca baja del río Magdalena se mantiene la ALERTA por niveles altos y en algunas zonas de los departamentos de Chocó, Antioquia, Nariño y Caldas persiste la amenaza de deslizamientos de tierra.

## IMAGEN SATELITAL

Imagen GOES 13 \* 18 de Enero de 2011 \* Hora 8:45 a.m. HLC



## CONDICIONES METEOROLÓGICAS ESPECIALES – PRONÓSTICO

### ÁREA DEL VOLCÁN CERRO MACHÍN

Cielo parcialmente nublado con predominio de tiempo seco, al final del día posibilidad de lluvias ligeras.

INGEOMINAS lo reporta en **NIVEL AMARILLO (III): CAMBIOS EN EL COMPORTAMIENTO DE LA ACTIVIDAD VOLCANICA**

ELEVACIÓN (pies)	DIRECCIÓN	VELOCIDAD	
		NUDOS	KPH
10,000	NORESTE	5	9
18,000	NORESTE	10 - 15	18 - 28
24,000	NORESTE	10 - 15	18 - 28
30,000	NORESTE	10 - 15	18 - 28

### ÁREA DEL VOLCÁN NEVADO DEL HUILA

Cielo parcialmente nublado con lloviznas ligeras en la tarde.

INGEOMINAS lo reporta en **NIVEL AMARILLO (III): CAMBIOS EN EL COMPORTAMIENTO DE LA ACTIVIDAD VOLCANICA**

ELEVACIÓN (pies)	DIRECCIÓN	VELOCIDAD	
		NUDOS	KPH
10,000	SURESTE	5	9
18,000	NORESTE	10 - 15	18 - 28
24,000	NORESTE	15 - 20	28 - 37
30,000	NORESTE	15 - 20	28 - 37

### ÁREA DEL VOLCÁN GALERAS

Cielo parcialmente nublado con probabilidad de lluvias ligeras en horas de la noche.

INGEOMINAS lo reporta en **NIVEL AMARILLO (III): CAMBIOS EN EL COMPORTAMIENTO DE LA ACTIVIDAD VOLCANICA**

ELEVACIÓN (pies)	DIRECCIÓN	VELOCIDAD	
		NUDOS	KPH
10,000	ESTE	5	9
18,000	NORESTE	10 - 15	18 - 28
24,000	NORESTE	15	28
30,000	NORESTE	10 - 15	18 - 28

## LO MÁS DESTACADO

- Las lluvias que fueron escasas se registraron en el departamento de Chocó, en los municipios de Bahía Solano con 60.0 mm, Quibdó con 56.6 mm y Condoto con 30.0 mm, también se reportaron precipitaciones importantes en Tesalia, Huila con 51.9 mm y en Cúcuta, Norte de Santander con 56.0 mm.
  - Se mantiene la **ALERTA** por inundaciones en algunos sectores de las poblaciones de El Banco, Magangué y Plato en la ribera del río Magdalena. Los sectores afectados por la ruptura del Canal del Dique continúan inundados, particularmente en los municipios de Santa Lucía, Manatí, Campo de La Cruz, Repelón, Candelaria y Suán (Atlántico).
  - El nivel del río Cauca en la cuenca media y baja continúa descendiendo, pero permanece con niveles altos, por lo que se mantiene el nivel de **BOLETÍN**.
  - En los próximos días en los altiplanos cundiboyacense y nariñense se mantiene la posibilidad de descensos de las temperaturas mínimas, se recomienda a agricultores y floricultores estar atentos durante los próximos días.
  - Se presenta un **AVISO** por deslizamientos de tierra en el municipio de Quibdó debido a las lluvias presentadas los últimos días.
  - Continúa la amenaza por deslizamientos de tierra en algunas zonas de los departamentos de Antioquia, Chocó, Nariño y Caldas. En situación especial se encuentra el municipio de Guayabal de Siquima, en el departamento de Cundinamarca, con deslizamientos de tierra ocasionados por una falla geológica y las crecientes del río Siquima.
  - De acuerdo con información de XM, el volumen útil diario de reservas del nivel de los embalses es de 73.24%. Se mantiene la recomendación para que los pobladores ribereños ubicados aguas abajo de los embalses estén atentos ante posibles vertimientos durante los próximos días, particularmente en los embalses de Antioquia y Tolima.
- Se emite un **AVISO** por condiciones secas en sectores de las regiones Orinoquia, Caribe, Amazónica y Andina, especialmente en los departamentos de Arauca, Vichada, Casanare, Guainía, Caquetá, Cundinamarca, Huila, Tolima, Boyacá y Santander.

## TEMPERATURAS MÍNIMAS

A continuación se relacionan los municipios donde se presentaron temperaturas inferiores a 5°C:

DEPARTAMENTO	MUNICIPIOS
ANTIOQUIA	Santa Rosa de Osos (1.8°C).
BOYACÁ	Sogamoso (1.8°C), Sierra Nevada del Cocuy (-0.8°C) y Chita (4.2°C).
CAUCA	San Sebastián (4.4°C) y Totoró (4.2°C).
CUNDINAMARCA	Bogotá (4.6°C), Tenjo (2.2°C), Chocontá (4.2°C), Chia (4.4°C), Mosquera (2.8°C), Tabio (3.6°C), Sopó (0.8°C), Subachoque (3.0°C), Choachí (1.8°C), Guasca (3.8°C), Sesquilé (3.0°C), Funza (4.2°C), Suba (2.8°C), Madrid (2.0°C), Zipaquirá (3.0°C) y Soacha (4.4°C).
NORTE DE SANTANDER	Pamplona (2.6°C).
SANTANDER	Berlín (0.4°C).

## TEMPERATURAS MÁXIMAS

A continuación se relacionan los municipios donde se presentaron temperaturas superiores a 35°C:

DEPARTAMENTO	MUNICIPIO
CESAR	Valledupar (37.4°C) y La Gloria (36.6°C).
TOLIMA	Melgar (37.0) y Ambalema (35.2°C).

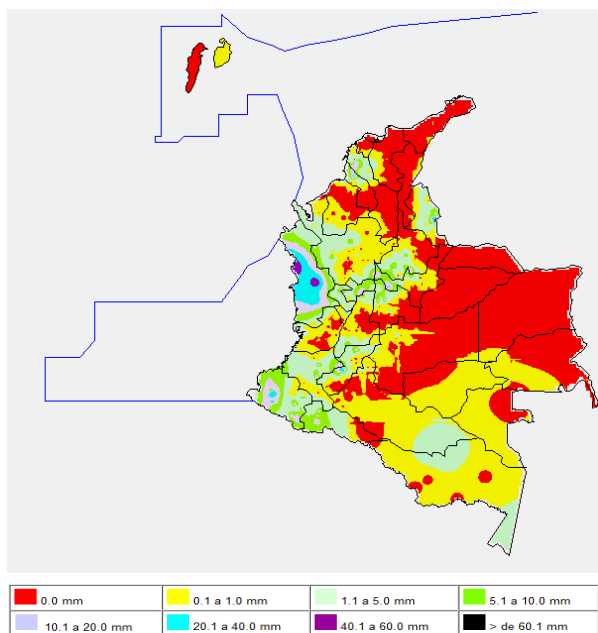
## PRECIPITACIONES

A continuación se relacionan los municipios donde en las últimas 24 horas se registraron precipitaciones superiores a 20 mm (se destacan aquellos con lluvias mayores a 30 mm., entre paréntesis):

DEPARTAMENTO	MUNICIPIOS
BOLÍVAR	María La Baja.
BOYACÁ	Muzo, Quipama.
CALDAS	Marquetalia y Riosucio.
CHOCÓ	Bahía Solano (60.0), Quibdó (56.6), Condoto (30.0) e Istmina.
HUILA	Tesalia (51.9) y Villavieja.
NARIÑO	Barbacoas (38.7) y Puerres,
NORTE DE SANTANDER	Cúcuta (56.0)
SUCRE	Chalán.

## MAPA DE PRECIPITACIÓN DIARIA

Desde las 7:00 a.m. del lunes 17 de enero hasta las 7:00 a.m. del martes 18 de Enero de 2011.



## BOLETINES \* AVISOS \* ALERTAS

- Para mayor información sobre el Pronóstico del Estado del Tiempo, Informes Técnicos Diarios y Comunicados Especiales, e informes de otras áreas temáticas, tales como Hidrología, Deslizamientos de Tierra e Incendios, se sugiere consultar las siguientes direcciones electrónicas:

<http://bart.ideam.gov.co/wrfideam/>

<http://institucional.ideam.gov.co/isp/>

<http://www.pronosticosvalertas.gov.co/isp/loader.js?iServicio=Publicaciones&ITipo=publicaciones&IFuncion=oadContenidoPublicacion&id=909>

<http://www.pronosticosvalertas.gov.co/isp/loader.js?iServicio=Publicaciones&ITipo=publicaciones&IFuncion=oadContenidoPublicacion&id=995>

## PRONÓSTICO METEOROLÓGICO

REGION	PRONOSTICO
SABANA DE BOGOTÁ	Cielo parcialmente nublado con predominio de tiempo seco. En la tarde, incremento de la nubosidad y probabilidad de algunas lluvias ligeras al occidente y nororiente de la Sabana. Para mañana son previstas condiciones de tiempo seco con probabilidad de algunas lluvias de corta duración en la tarde.
ANDINA	En la mañana predominará tiempo seco en amplios sectores de la región con ascensos de las temperaturas máximas en los valles de los ríos Magdalena y Cauca. En la tarde, se prevén lluvias entre ligeras y moderadas en el sur de Antioquia, occidente de Tolima, sectores de Caldas, Risaralda, Quindío y Nariño; lluvias más ligeras en sectores de montaña de Santander, Cundinamarca, Valle del Cauca y Cauca. Para mañana aunque se espera continúe el tiempo seco en la mayor parte de la región, no se descartan algunas lluvias en zonas de montaña del centro y sur de la región.
CARIBE	Cielo entre ligera y parcialmente nublado con predominio de tiempo seco, soleado y caluroso. Al final de la tarde y en la noche, son previstas lluvias entre ligeras y moderadas en el Urabá. Para mañana la región permanecerá con predominio de tiempo seco y soleado.
ARCHIPIÉLAGO DE SAN ANDRÉS, PROVIDENCIA Y SANTA CATALINA	Para hoy y mañana predominará el tiempo seco con cielo parcialmente nublado.
MAR CARIBE	Cielo entre despejado y parcialmente cubierto con condiciones secas. Para mañana se prevé tiempo estable con vientos de moderada intensidad.
PACIFICA	Se prevé cielo entre parcialmente cubierto y cubierto con lluvias moderadas en Chocó y lluvias entre ligeras y moderadas en Valle del Cauca y Nariño; lluvias ligeras en Cauca. Para mañana seguirán presentándose lluvias entre ligeras y moderadas especialmente en Chocó.
INSULAR PACÍFICA	Cielo parcialmente nublado con precipitaciones entre ligeras y moderadas en Gorgona, en Malpelo lloviznas ocasionales. Para mañana son previstas lluvias entre ligeras a moderadas en la tarde y noche.
OCEANO PACÍFICO	Cielo parcialmente nublado con lluvias entre ligeras y moderadas en el norte y centro del área marítima nacional. Para mañana son previstas lluvias especialmente en el norte del Pacífico colombiano.
ORINOQUIA	Predominará tiempo seco y soleado con altas temperaturas del aire. En la tarde, no se descartan algunas precipitaciones ligeras en el sur de Vichada y Meta. Para mañana en la región continuará prevaleciendo el tiempo seco y caluroso.
AMAZONIA	En la mañana cielo parcialmente nublado con predominio de tiempo seco. En la tarde, incremento de la nubosidad con lluvias ligeras a moderadas en Guainía, Vaupés y Amazonas. Para mañana se prevén lluvias ligeras en sectores de Amazonas y Vaupés.

## REGIÓN CARIBE

### ALERTA: NIVELES ALTOS EN LA CUENCA BAJA DEL RÍO MAGDALENA

Aunque el nivel del río Magdalena en la parte baja de la cuenca reporta una condición de descenso, desde mediados de diciembre; estos persisten en estados altos, superando las cotas críticas de desbordamiento e inundaciones lentas que afectan poblaciones ribereñas especialmente en el sector comprendido entre El Banco y Plato (Magdalena). El IDEAM mantiene el nivel de **ALERTA** en las siguientes poblaciones:

- **Bolívar:** Magangué.
- **Magdalena:** Belén, Plato y en la Ciénaga de Zapatosa.

### ALERTA: NIVELES ALTOS EN EL CANAL DEL DIQUE

Extensos sectores aledaños al Canal del Dique se mantienen inundados en las poblaciones de Santa Lucía, Campo de la Cruz, Repelón, Suán y Manatí en el departamento de Atlántico.

### BOLETÍN: CONDICIONES SECAS DE LA COBERTURA VEGETAL

- **Bolívar:** Santa Rosa del Sur

## REGIÓN ANDINA

### AVISO: CONDICIONES SECAS DE LA COBERTURA VEGETAL

- **Boyacá:** Susacón, Cuitiva, Guyatá, Almeida, Chinavita, Garagoa, Guateque, La Capilla, Pachavita, Somondoco, Iza, Sutatenza y Tenza.
- **Huila:** Agrado, Altamira, Tarqui y Garzón.
- **Cundinamarca:** Manta y Tibirita.
- **Santander:** Cabrera.

### AVISO: TEMPERATURAS MINIMAS

Para los próximos días se mantienen las condiciones meteorológicas propicias para la ocurrencia de descensos de la temperatura en horas de la madrugada, prevalecerán los cielos despejados, la humedad relativa baja en horas de la tarde y la alta radiación durante el día, especialmente en los altiplanos cundiboyacense y nariñense, incluidas algunas zonas de los departamentos de Antioquia, Cauca y los Santanderes, se recomienda a agricultores, ganaderos y floricultores, estar atentos a la evolución del tiempo, lo mismo que mantener las medidas necesarias y consultar permanentemente los informes que emita el IDEAM.

### BOLETÍN: NIVELES ALTOS EN EL RIO CAUCA

De acuerdo con los niveles que se registran en el río Cauca, se sugiere mantener el **BOLETÍN:** los niveles han mantenido un comportamiento de descenso en los últimos días, sin embargo continúan los niveles altos, en especial en las siguientes zonas:

- **Risaralda:** niveles altos en La Virginia.
- **Valle del Cauca:** Algunos sectores en inmediaciones del municipio de Yotoco y en los afluentes de la parte alta de la cuenca debido a la probabilidad de lluvias en este sector en especial el río Palo.

### AVISO: PROBABILIDAD DE DESLIZAMIENTOS DE TIERRA

- **Cundinamarca:** Municipio de Guayabal de Siquima.

### BOLETÍN: PROBABILIDAD DE DESLIZAMIENTOS DE TIERRA

- **Antioquia:** San Francisco, Carmen de Viboral, San Luis, Norcasia y Cocorná.
- **Caldas:** Pensilvania, Samaná y La Victoria
- **Nariño:** Linares, Providencia y Guaitarilla

### BOLETÍN: CONDICIONES SECAS DE LA COBERTURA VEGETAL

- **Boyacá:** Sativa Norte, Turmequé, Soata, Chivor, Tota, El Cocuy, Chita, Ventaquemada, Labranza Grande, Paya, Pisba, Timaná y San Pablo de Borbur.
- **Santander:** Valle de San José.
- **Cundinamarca:** Beltrán y Puerto Salgar.
- **Tolima:** Ambalema, Melgar y Armero.

## REGION ORINOQUIA

### AVISO: CONDICIONES SECAS DE LA COBERTURA VEGETAL

- **Casanare:** Hato Corozal, Yopal, Paz de Ariporo, San Luis de Palenque, Trinidad, Pore, Nunchía, Támara, Aguazul y Orocué.
- **Arauca:** Tame y Arauca.
- **Vichada:** Cumaribo y Puerto Carreño.

Especial atención amerita el Parque Nacional Natural Tuparro, por susceptibilidad de la vegetación a las condiciones secas.

## REGIÓN AMAZÓNICA

### BOLETÍN: CONDICIONES SECAS DE LA COBERTURA VEGETAL

**Caquetá:** Florencia y Montañita.  
**Guainía:** Cacahual y Puerto Inírida

## REGIÓN PACÍFICA

### AVISO: PROBABILIDAD DE DESLIZAMIENTOS DE TIERRA

**Chocó:** Amenaza baja por deslizamientos de tierra en jurisdicción del municipio de Quibdó

### BOLETÍN: PROBABILIDAD DE CRECIENTES SÚBITAS

Ante la probabilidad de nuevas lluvias en la zona no se descarta la ocurrencia de crecientes súbitas en el río Atrato, se recomienda estar atentos en Quibdó y zonas ribereñas. De igual forma en los ríos San Juan y Penderisco, se recomienda a los pobladores ribereños estar atentos a los niveles.

### BOLETÍN: PROBABILIDAD DE DESLIZAMIENTOS DE TIERRA

- **Nariño:** Barboacas e Ipiales.

## MAR CARIBE

### AVISO: OLEAJE Y VIENTO

En diversos sectores localizados aguas adentro se espera oleaje entre 2.0 – 3.0 metros y viento entre 20 – 30 nudos (36 – 54 km/h), se sugiere a pescadores y usuarios de embarcaciones menores consultar con las Capitanías de puerto, inclusive durante los próximos días.

### BOLETÍN: PLEAMARES

Hasta el día de hoy se espera una de las pleamares más significativas del mes en el litoral Caribe colombiano, asociada con la marea astronómica.

## OCÉANO PACÍFICO

### BOLETÍN: TIEMPO LLUVIOSO

En el Norte del Pacífico colombiano se prevén condiciones lluviosas durante la jornada con posibilidad de tormentas eléctricas y ráfagas de viento, se recomienda a usuarios de embarcaciones pequeñas consultar con las Capitanías de puerto al transitar por el área.

Ricardo LOZANO PICÓN, Director General.  
María Teresa MARTÍNEZ GÓMEZ, Jefe Oficina de Pronósticos y Alertas.  
Daniel USECHE SAMUDIO, Coordinador de Alertas Ambientales.

Profesionales en turno:  
Yolanda GONZALEZ, Juan ARAGÓN, Fabio BERNAL, Gloria ARANGO, Patricia LEÓN,  
Patricia MESA y Hernando CARDOSO.

Internet: <http://www.ideam.gov.co>  
Correo electrónico [alertasideam@gmail.com](mailto:alertasideam@gmail.com) [alertasideam@ideam.gov.co](mailto:alertasideam@ideam.gov.co)  
Carrera 10 N° 20 - 30 \*\* Piso 9, Bogotá, D. C.  
Teléfono: 3421586

**ALERTA. PARA TOMAR ACCIÓN** Advierte a los sistemas de prevención y atención de desastres sobre la amenaza que puede ocasionar un fenómeno con efectos adversos sobre la población, el cual requiere la atención inmediata por parte de la población y de los cuerpos de atención y socorro. Se emite una alerta sólo cuando la identificación de un evento extraordinario indique la probabilidad de amenaza inminente y cuando la gravedad del fenómeno implique la movilización de personas y equipos, interrumpiendo el normal desarrollo de sus actividades cotidianas.

**AVISO. PARA PREPARARSE** Indica la presencia de un fenómeno. No implica amenaza inmediata y como tanto es catalogado como un mensaje para informarse y prepararse. El aviso implica vigilancia continua ya que las condiciones son propicias para el desarrollo de un fenómeno, sin que se requiera permanecer alerta.

**BOLETÍN. PARA INFORMARSE** Es un mensaje oficial por el cual se difunde información. Por lo regular se refiere a eventos observados, reportados o registrados y puede contener algunos elementos de pronóstico a manera de orientación. Por sus características pretéritas y futuras difiere del aviso y de la alerta, y por lo general no está encaminado a alertar sino a informar.

**CONDICIONES NORMALES** La información que se suministra se encuentra dentro de los rangos normales.

°C: grados Celsius  
m: metros  
mm: milímetros  
KPH: velocidad expresada en kilómetros por hora  
GOES: Geostationary Operational Environmental Satellites (Satélite Geostacionario Operacional Ambiental).  
GOES-13 es el designado GOES-Este, localizado en 75° W sobre el ecuador geográfico.  
PNN: Parque Nacional Natural  
SFF: Santuario de Fauna y Flora