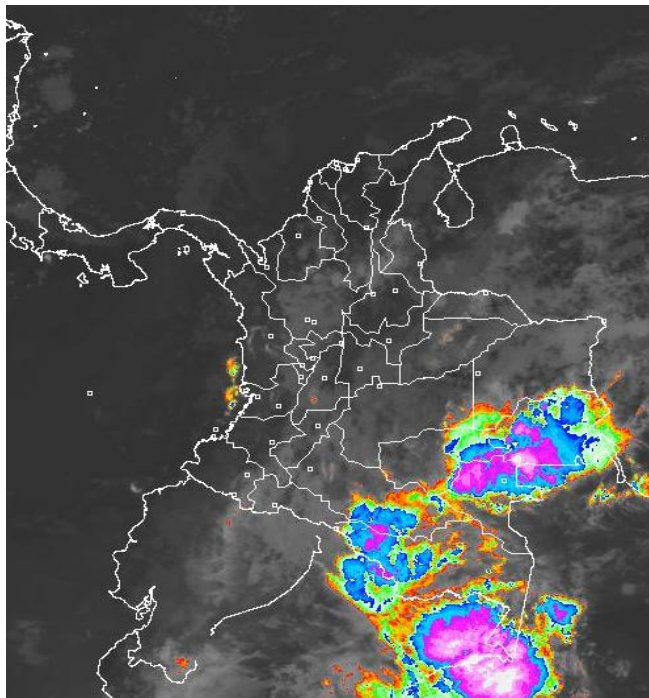


CONDICIONES HIDROMETEOROLÓGICAS ACTUALES

En la mayor parte del territorio nacional persiste el tiempo lluvioso condición que amerita mantener en ALERTA por crecientes súbitas y deslizamientos de tierra las zonas de alta pendiente de la Región Andina. Los niveles de los ríos Magdalena y Cauca, incluidos sus afluentes presentan un comportamiento de ascenso.

IMAGEN SATELITAL

Imagen GOES - 13 * 24 de marzo de 2011 * Hora 7:15 a.m. HLC



PRONÓSTICO CONDICIONES METEOROLÓGICAS ESPECIALES

ÁREA DEL VOLCÁN CERRO MACHÍN			
Cielo parcialmente cubierto en la mañana, en la tarde lluvias entre ligeras a moderadas. INGEOMINAS lo reporta en NIVEL AMARILLO (III): CAMBIOS EN EL COMPORTAMIENTO DE LA ACTIVIDAD VOLCANICA.			
ELEVACIÓN (pies)	DIRECCIÓN	VELOCIDAD	
		NUDOS	KPH
10,000	SURESTE	5	9
18,000	SURESTE	5	9
24,000	SURESTE	10	18
30,000	SUR	15	28
ÁREA DEL VOLCÁN NEVADO DEL HUILA			
Cielo parcialmente nublado con precipitaciones ligeras durante la jornada. INGEOMINAS lo reporta en NIVEL AMARILLO (III): CAMBIOS EN EL COMPORTAMIENTO DE LA ACTIVIDAD VOLCANICA.			
ELEVACIÓN (pies)	DIRECCIÓN	VELOCIDAD	
		NUDOS	KPH
10,000	SURESTE	5	9
18,000	SURESTE	5	9
24,000	ESTE	10	18
30,000	SUR	15	28
ÁREA DEL VOLCÁN GALERAS			
Cielo parcialmente cubierto con precipitaciones moderadas después del mediodía. INGEOMINAS lo reporta en NIVEL AMARILLO (III): CAMBIOS EN EL COMPORTAMIENTO DE LA ACTIVIDAD VOLCANICA.			
ELEVACIÓN (pies)	DIRECCIÓN	VELOCIDAD	
		NUDOS	KPH
10,000	SURESTE	5	9
18,000	ESTE	5	9
24,000	SURESTE	10	18
30,000	SUR	15	28

LO MÁS DESTACADO

- Aunque en las últimas 24 horas las precipitaciones tendieron a disminuir en comparación con los días anteriores, éstas todavía se presentaron de manera generalizada en los departamentos de Nariño, Santander y Antioquia. La Región Caribe, incluidas sus áreas marítima e insular por el contrario mantiene condiciones secas con poca nubosidad. Las lluvias de mayor consideración se registraron en el municipio de Nariño, departamento de Nariño con 75.0 mm.
- La cuenca media del río Magdalena en su cauce principal se mantiene en ascenso por causa de las continuas lluvias que han caído en la parte alta de sus afluentes, donde inclusive se han presentado crecientes súbitas en los últimos días. El tramo comprendido entre Puerto Salgar, Cundinamarca y Barrancabermeja, Santander se encuentra en **AVISO** ya que reporta niveles considerados altos para la época y con tendencia a conservar estos niveles de ascenso. La cuenca baja del río Magdalena registra una moderada tendencia al ascenso y con valores superiores a los promedios históricos para la época del año.
- El río Cauca y sus afluentes también registran valores altos, de **AVISO**, especialmente entre La Pintada y Caucasia, Antioquia donde los valores del nivel se encuentran muy cercanos a la cota de desbordamiento, se recomienda a pobladores ribereños estar atentos durante los próximos días.
- Las condiciones más críticas para deslizamientos de tierra durante los próximos días se esperan en zonas de ladera de los departamentos de Antioquia, Caldas, Cundinamarca, Tolima, los Santanderes, Huila y Cauca.

PRECIPITACIONES

A continuación se relacionan los municipios donde en las últimas 24 horas se registraron precipitaciones iguales o superiores a **20 mm** (se destacan aquellos con lluvias iguales o mayores a **30 mm**, entre paréntesis):

DEPARTAMENTO	MUNICIPIOS
AMAZONAS	Leticia-Arica (31.0) y Leticia-Aeropuerto.
ANTIOQUIA	Santo Domingo (39.0), Fredonia (31.0), Concepción, El Peñol y Gómez Plata.
BOYACÁ	Santa Rosa de Viterbo, Paipa y Duitama.
CAUCA	Popayán (35.1).
CUNDINAMARCA	Gachalá (52.5), Chagüani y Tenjo.
CHOCÓ	San José del Palmar.
HUILA	Nátaga.
META	Villavicencio-Pompeya (51.0), Puerto López (45.0), Cabuyaro (38.0), Puerto Rico (30.0), San Luis de Cubarral y Puerto Lleras.
NARIÑO	Nariño (75.0), Pasto-Botana (35.7), Pasto-Chimayoy (34.2), Pasto-Wilquipamba, Buesaco, Pasto-La Terraza, Pasto-Obonuco, Pasto-Río Bobo y Funes.
NORTE DE SANTANDER	Chinácota (33.2), Toledo-Tunebia y Toledo-Campo Hermoso.
PUTUMAYO	Villagarzón (65.2), Mocoa (44.0) y San Francisco.
RISARALDA	Santa Rosa de Cabal-Termaltes (37.9).
SANTANDER	Piedecuesta (44.6), Valle de San José (43.0), Pinchote (37.8), Mogotes (34.0), Socorro (31.5), Coromoro, Bucaramanga-La Floresta, Chima y Vélez.
VALLE DEL CAUCA	Sevilla (40.7) y Bolívar.

TEMPERATURAS MÁXIMAS

A continuación se relacionan los municipios donde se presentaron temperaturas superiores a **35°C**:

DEPARTAMENTO	MUNICIPIOS
CESAR	Valledupar (36.8°C) y Codazzi (35.2°C).
VICHADA	Puerto Carreño (36.6°C).

PRONÓSTICO METEOROLÓGICO

REGIÓN	PRONÓSTICO
SABANA DE BOGOTÁ	En la mañana se estima cielo entre ligero y parcialmente nublado con predominio de tiempo seco. En la tarde lloviznas sectorizadas, las más fuertes se estiman hacia el norte. Se estima que la temperatura máxima alcance 19°C. Para mañana predominará cielo mayormente nublado con intervalos de lloviznas ligeras en la tarde.
ANDINA	En horas de la mañana se estima cielo parcialmente nublado a lo largo de la región con lloviznas ligeras al sur. En horas de la tarde y noche se estiman lloviznas moderadas a fuertes en Antioquia, Eje Cafetero y Norte de Santander, lloviznas moderadas en Huila, sur de Tolima, montañas de Cauca, Valle y Santander, lloviznas ligeras en Cundinamarca, Nariño y Boyacá. Para mañana se estiman lloviznas moderadas a fuertes en sectores de Santanderes, Eje Cafetero, Antioquia, zonas de montaña de Cauca, Valle y Nariño, el resto de la región con lloviznas entre ligeras.
CARIBE	En la mañana se estima cielo ligeramente nublado con predominio de tiempo seco, en la tarde probabilidad de lloviznas hacia el sur de la región especialmente en Córdoba, Bolívar y Sucre. Para mañana cielo parcialmente nublado en la región, sin descartar lloviznas al sur de Córdoba, Sucre, Cesar y Bolívar en horas de la tarde.
ARCHIPIÉLAGO DE SAN ANDRÉS, PROVIDENCIA Y SANTA CATALINA	Cielo parcialmente nublado con lloviznas esporádicas en horas de la tarde y noche. Para el día de mañana se estima cielo parcialmente nublado con lloviznas.
MAR CARIBE	Cielo seminublado con lloviznas ligeras eventuales hacia el occidente en horas de la tarde, el resto de la región predominio de tiempo seco Para mañana se estima cielo seminublado en el centro y oriente de la región.
PACIFICA	Se estiman lloviznas de variada intensidad durante la jornada en sectores del Chocó y en las costas de Valle del Cauca y Cauca Para mañana cielo parcialmente nublado con posibilidad de lloviznas en Chocó y litoral del Cauca.
INSULAR PACÍFICA	Cielo nublado con lloviznas ligeras en la Isla Gorgona en la tarde. En la Isla de Malpelo se estima cielo parcialmente nublado con posibles lloviznas ligeras ocasionales. Para mañana se estima cielo mayormente nublado con lloviznas ligeras.
OCEANO PACÍFICO	Durante el día se estima cielo nublado y lloviznas moderadas hacia el centro y sur de la región y zonas aledañas a las costas. Para mañana se prevé cielo parcialmente nublado y lloviznas de variada intensidad hacia el centro y sur de la región.
ORINOQUIA	Durante el día se estima cielo mayormente nublado con lloviznas moderadas en el Piedemonte llanero, suroriente del Vichada y sur del Meta, lloviznas más ligeras en Casanare y Arauca. Para mañana se espera cielo parcialmente nublado a lo largo del día en gran parte de la región con precipitaciones al oriente de Vichada y piedemonte llanero.
AMAZONIA	Se estima cielo mayormente nublado con lloviznas entre moderadas a fuertes durante la jornada con probabilidad de tormentas eléctricas en Guainía, Piedemonte Amazónico y Amazonas, lloviznas moderadas en Caquetá, Putumayo, Guaviare y Vaupés. Para el día de mañana lloviznas entre ligeras a moderadas se concentrarán en Guainía, zonas de Piedemonte y Amazonas.

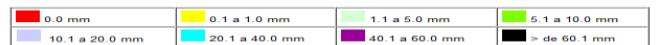
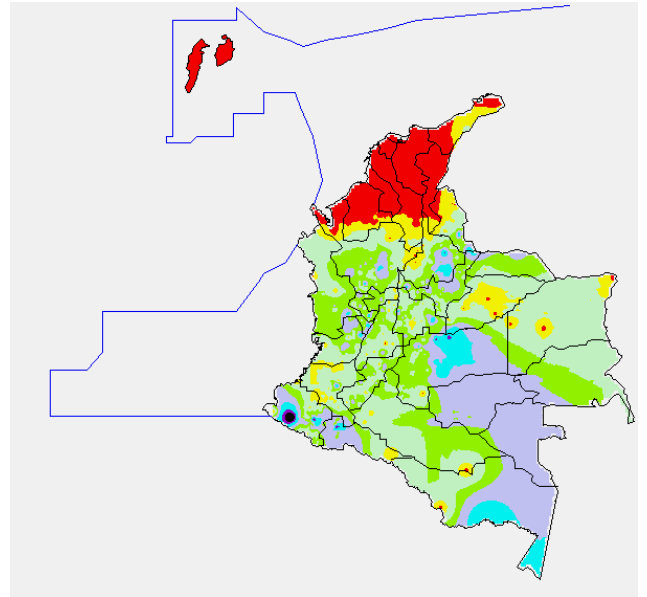
BOLETINES * AVISOS * ALERTAS

Para mayor información sobre el Pronóstico del Estado del Tiempo, Informes Técnicos Diarios y Comunicados Especiales, e informes de otras áreas temáticas, tales como Hidrología, Deslizamientos de tierra e Incendios, se sugiere consultar las siguientes direcciones electrónicas:

- <http://bart.ideam.gov.co/wrfideam/>
- <http://institucional.ideam.gov.co/jsp/>
- <http://www.pronosticosyalertas.gov.co/jsp/loader.jsf?Servicio=Publicaciones&Tipo=publicaciones&Funcion=loadContenidoPublicacion&id=909>
- <http://www.pronosticosyalertas.gov.co/jsp/loader.jsf?Servicio=Publicaciones&Tipo=publicaciones&Funcion=loadContenidoPublicacion&id=995>

MAPA DE PRECIPITACIÓN DIARIA

Desde las 7:00 a.m. del miércoles 23 de marzo hasta las 7:00 a.m. del jueves 24 de marzo de 2011



REGIÓN CARIBE

ALERTA: CONDICIONES SECAS DE LA COBERTURA VEGETAL

Amenaza **muy alta** de ocurrencia de incendios de la cobertura vegetal en zonas de bosques, cultivos, sabanas y pastos, localizados en los siguientes municipios y sectores aledaños:

- **Cesar:** Agustín Codazzi, La Paz, Manaure Balcón Del Cesar, San Diego y Valledupar.
- **Córdoba:** San Bernardo del Viento.
- **Magdalena:** Santa Marta.
- **La Guajira:** La Jagua del Pilar y Urumita.

AVISO: CONDICIONES SECAS DE LA COBERTURA VEGETAL

Amenaza **alta** de ocurrencia de incendios de la cobertura vegetal en zonas de bosques, cultivos y pastos, localizados en los siguientes municipios y sectores aledaños:

- **Bolívar:** Cartagena de Indias.
- **Magdalena:** Zona Bananera.

Especial atención amerita el Parque Nacional Natural de la Sierra Nevada de Santa Marta por susceptibilidad de la vegetación a las condiciones secas.

REGIÓN ANDINA

ALERTA: PROBABILIDAD DE DESLIZAMIENTOS DE TIERRA

Se estima amenaza **moderada a alta** por deslizamientos de tierra en áreas inestables en los municipios de: alta en los departamentos de:

- **Antioquia:** San Francisco, Cocomá, Carmen de Viboral, Sonsón, San Luis, La Unión y Argelia.
- **Caldas:** Villa María, Manizales, Samaná, Neira, Manzanares, Marulanda, Marquetalia y Pensilvania.
- **Santander:** El Carmen, Charalá, Puente Nacional, Ocamonte y Coromoro.
- **Boyacá:** Boavita, Santa Rosa de Viterbo, Duitama, Arcabuco, Ráquira, Pauna, Briceño, Muzo, La Victoria, Maripí y Puerto Boyacá.
- **Cundinamarca:** Soacha, Yacopí, La Vega, Nocaima, Nimaima, Supatá, Pacho, Vergara, La Vega, San Francisco, San Cayetano, Sasaima y en los cerros circundantes de Bogotá, en las localidades de Usaquén, Chapinero, Santa Fe, San Cristóbal, Usme y Ciudad Bolívar.
- **Tolima:** San Sebastián de Mariquita, Herveo, Fresno, Alpujarra, Chaparral y Rioblanco.
- **Huila:** La Argentina y La Plata.
- **Cauca:** Popayán, La Sierra, Rosas, Sotará, Bolívar y San Sebastián.
- **Nariño:** El Tablón y Buesaco.

AVISO: CONDICIONES SECAS DE LA COBERTURA VEGETAL

Amenaza **muy alta** de ocurrencia de incendios de la cobertura vegetal en zonas de bosques, cultivos, sabanas y pastos, localizados en los siguientes municipios y sectores aledaños:

- **Antioquia:** Arboletes.

AVISO: NIVELES ALTOS EN EL RÍO CAUCA

Los niveles del río Cauca se mantienen en el rango alto particularmente en el tramo comprendido entre los municipios de Yotoco (Valle del Cauca) hasta Venecia (Antioquia). La persistencia de las lluvias en la zona puede ocasionar nuevos incrementos de nivel acorde con la respuesta rápida de los niveles en este trayecto del río.

AVISO: NIVELES ALTOS EN EL RÍO MAGDALENA

En el río Magdalena ha presentado un incremento de los niveles desde Purificación y Girardot, lo que origina una tendencia al ascenso en el sector comprendido entre Puerto Salgar, Cundinamarca y Barrancabermeja (Santander), situación que se espera continúe durante los próximos días, se recomienda a pobladores ribereños estar atentos a la evolución de esta condición.

BOLETÍN: PROBABILIDAD DE CRECIENTES SÚBITAS EN EL RÍO BOGOTÁ

Desde anoche se presenta un incremento moderado de los niveles del río Bogotá, los cuales se encuentran en el rango de altos, los cuales pueden ocasionar anegamientos en algunos sectores del norte de la Sabana de Bogotá, pero hasta el momento no ha causado afectación. Se recomienda especial atención a pobladores en zonas ribereñas bajas del río Bogotá, destacándose sectores aledaños a la vía Chía-Cota y localidad de Suba (incluyendo la vía Suba-Cota); adicionalmente, debido al pronóstico de precipitaciones, se recomienda especial atención en los siguientes sectores:

- **Cuenca alta:** se recomienda especial atención en zonas bajas de los municipios de Chía, Cajicá, Cota y zonas circundantes a la laguna de Fúquene.
- **Cuenca media:** especial atención para zonas bajas de Funza, Mosquera, el Distrito Capital y parte del municipio de Soacha, ante el eventual incremento de los ríos Salitre o Juan Amarillo, San Francisco, Fucha, Tunjuelo y Balsillas, afluentes al río Bogotá.

BOLETÍN: PROBABILIDAD DE CRECIENTES SÚBITAS REGIÓN CATATUMBO

La persistencia de las lluvias en la región ha suscitado crecientes súbitas que se ha evidenciado especialmente en el río Uchema, situación que se espera se mantenga durante los próximos días afectando inclusive los ríos Don Juana, Táchira, Zulassquilla y Zulía.

REGIÓN ORINOQUIA

ALERTA: CONDICIONES SECAS DE LA COBERTURA VEGETAL

Amenaza **muy alta** de ocurrencia de incendios de la cobertura vegetal en zonas de bosques, cultivos y pastos, localizados en los siguientes municipios y sectores aledaños:

- **Arauca:** Tame.
- **Casanare:** San Luis de Palenque y Trinidad.

AVISO: CONDICIONES SECAS DE LA COBERTURA VEGETAL

Amenaza **muy alta** de ocurrencia de incendios de la cobertura vegetal en zonas de bosques, cultivos, sabanas y pastos, localizados en los siguientes municipios y sectores aledaños:

- **Casanare:** Orocué.

BOLETÍN: PROBABILIDAD DE DESLIZAMIENTOS DE TIERRA

Se presenta amenaza baja por deslizamientos de tierra en los departamentos de:

- **Meta:** San Luis de Cubarral, Guamal, El Dorado y Restrepo.

REGIÓN AMAZÓNICA

CONDICIONES NORMALES.

REGIÓN PACÍFICA

AVISO: PROBABILIDAD DE DESLIZAMIENTOS DE TIERRA

Se presenta amenaza moderada a alta por deslizamientos de tierra en los municipios de:

- **Chocó:** Nuquí, Paimadó y Quibdó.
- **Nariño:** Barbacoas y La Unión.

BOLETÍN: NIVELES EN ASCENSO EN EL RÍO ATRATO.

Se mantienen niveles altos en el río Atrato a la altura de Quibdó, por lo tanto se debe estar atento a los cambios de nivel.

MAR CARIBE

AVISO: OLEAJE Y VIENTO

Aunque para el día de hoy se espera tienda a mejorar el oleaje y el viento, estos todavía alcanzarán valores de riesgo para la navegación menor aguas adentro, la altura las olas variará entre 2.0 – 3.0 metros y la velocidad del viento oscilará entre 20 – 30 nudos (37 – 56 km/h), se sugiere a usuarios consultar con las Capitanías de puerto antes de zarpar.

BOLETÍN: PLEAMARES

Hasta el próximo 27 de marzo del presente año se espera una de las pleamares más significativas del mes en el Archipiélago de San Andrés, Providencia y Santa Catalina, se sugiere a habitantes costeros estar atentos a la evolución del fenómeno.

OCÉANO PACÍFICO

BOLETÍN: PLEAMARES

Hasta el día de hoy se espera una de las pleamares más representativas del mes en la costa Pacífica nacional, asociada con la marea astronómica.

BOLETÍN: TIEMPO LLUVIOSO

En algunos lugares del centro de la zona marítima nacional, enfrente de la costa chocona son previstas condiciones lluviosas durante la jornada con posibilidad de actividad eléctrica y ráfagas de viento, se recomienda a usuarios de pequeñas embarcaciones consultar con las Capitanías de puerto.

Ricardo LOZANO PICÓN, Director General
María Teresa MARTÍNEZ GÓMEZ, Jefe Oficina de Pronósticos y Alertas
Daniel USECHE SAMUDIO, Coordinador de Alertas Ambientales

Profesionales en turno:
Carlos PINZÓN, Juan ARAGÓN, Mery FERNANDEZ, Oscar MARTÍNEZ, Eliana RINCÓN, Jairo SALAZAR, Ruth LÓPEZ y Edgar GUTIERREZ.

Internet: <http://www.ideam.gov.co>
Correo electrónico alertasideam@gmail.com alertasideam@ideam.gov.co
Carrera 10 N° 20 - 30 ** Piso 9, Bogotá, D.C.
Teléfono: 3421586

ALERTA. PARA TOMAR ACCIÓN Advierte a los sistemas de prevención y atención de desastres sobre la amenaza que puede ocasionar un fenómeno con efectos adversos sobre la población, el cual requiere la atención inmediata por parte de la población y de los cuerpos de atención y socorro. Se emite una alerta sólo cuando la identificación de un evento extraordinario indique la probabilidad de amenaza inminente y cuando la gravedad del fenómeno implique la movilización de personas y equipos, interrumpiendo el normal desarrollo de sus actividades cotidianas.

AVISO. PARA PREPARARSE Indica la presencia de un fenómeno. No implica amenaza inmediata y como tanto es catalogado como un mensaje para informarse y prepararse. El aviso implica vigilancia continua ya que las condiciones son propicias para el desarrollo de un fenómeno, sin que se requiera permanecer alerta.

BOLETÍN. PARA INFORMARSE Es un mensaje oficial por el cual se difunde información. Por lo regular se refiere a eventos observados, reportados o registrados y puede contener algunos elementos de pronóstico a manera de orientación. Por sus características pretéritas y futuras difiere del aviso y de la alerta, y por lo general no está encaminado a alertar sino a informar.

CONDICIONES NORMALES La información que se suministra se encuentra dentro de los rangos normales.

°C: grados Celsius

m: metros

mm: milímetros

KPH: kilómetros por hora

GOES: Geostationary Operational Environmental Satellites (Satélite Geoestacionario Operacional Ambiental).

GOES-13 es el designado GOES-Este, localizado en 75° W sobre el ecuador geográfico.

PNN: Parque Nacional Natural

SFF: Santuario de Fauna y Flora