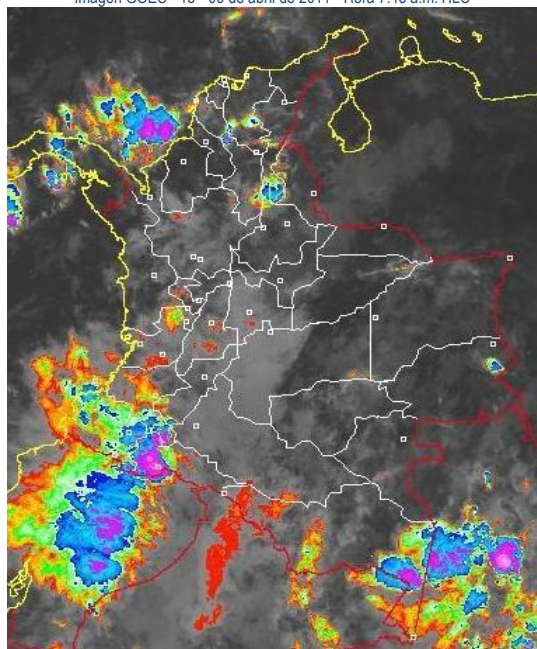


CONDICIONES HIDROMETEOROLÓGICAS ACTUALES

En la mayor parte del país se incrementaron las lluvias, salvo en la Orinoquia donde las condiciones han tendido a ser secas. En varias zonas de ladera de los departamentos andinos se mantiene la **ALERTA** por deslizamientos de tierra y crecientes súbitas. El río Magdalena en la cuenca media presenta niveles altos, y en la cuenca baja se mantiene la condición de ascenso moderado. El embalse de Prado continúa presentando niveles altos. Por condiciones de saturación de suelo, continúan las amenazas por deslizamientos, especialmente en la región Andina.

IMAGEN SATELITAL

Imagen GOES - 13 * 06 de abril de 2011 * Hora 7:45 a.m. HLC



PRONÓSTICO CONDICIONES METEOROLÓGICAS ESPECIALES

ÁREA DEL VOLCÁN CERRO MACHÍN

Se prevé tiempo lluvioso durante la jornada con precipitaciones variadas

INGEOMINAS lo reporta en **NIVEL AMARILLO (III): CAMBIOS EN EL COMPORTAMIENTO DE LA ACTIVIDAD VOLCANICA.**

ELEVACIÓN (pies)	DIRECCIÓN	VELOCIDAD	
		NUDOS	KPH
10,000	SUR	5	9
18,000	SURESTE	5 a 10	9 a 18
24,000	SURESTE	5 a 15	9 a 28
30,000	SURESTE	10 a 20	18 a 37

ÁREA DEL VOLCÁN NEVADO DEL HUILA

Cielo nublado con lluvias de variada intensidad a diferentes horas.

INGEOMINAS lo reporta en **NIVEL AMARILLO (III): CAMBIOS EN EL COMPORTAMIENTO DE LA ACTIVIDAD VOLCANICA.**

ELEVACIÓN (pies)	DIRECCIÓN	VELOCIDAD	
		NUDOS	KPH
10,000	VARIABLE	5	9
18,000	SURESTE	5 a 10	9 a 18
24,000	SURESTE	5 a 15	9 a 28
30,000	SURESTE	10 a 20	18 a 37

ÁREA DEL VOLCÁN GALERAS

Se esperan condiciones lluviosas a lo largo del día

INGEOMINAS lo reporta en **NIVEL AMARILLO (III): CAMBIOS EN EL COMPORTAMIENTO DE LA ACTIVIDAD VOLCANICA.**

ELEVACIÓN (pies)	DIRECCIÓN	VELOCIDAD	
		NUDOS	KPH
10,000	VARIABLE	5	9
18,000	ESTE	5 a 10	9 a 18
24,000	ESTE	5 a 15	9 a 28
30,000	SURESTE	10 a 30	18 a 56

LO MÁS DESTACADO

- Las lluvias se incrementaron con respecto a los días anteriores y se concentraron principalmente en las regiones Caribe y Andina, especialmente en sectores del Macizo Colombiano. La mayor cantidad de precipitación se presentó en el municipio de Puerto Wilches (Santander), con 109.3 mm.
- El pronóstico anticipa la prolongación y el incremento de las precipitaciones en el país, situación que es normal para la época conforme a la primera temporada lluviosa del año, la cual este año está siendo influenciada por el fenómeno de "La Niña"; por lo anterior se hace una recomendación muy especial a los pobladores ribereños de la cuenca baja del río Magdalena (comprendida desde el municipio de Gamarra en el departamento de Cesar hasta su desembocadura en el Mar Caribe) lo mismo que para la cuenca media del río Magdalena (comprendida desde el municipio de Puerto Salgar en el departamento de Cundinamarca hasta el municipio de Gamarra en el departamento del Cesar), estar atentos debido a que se presentarán incrementos de sus niveles al igual que en sus principales afluentes a dichas cuencas. La misma recomendación es válida para las cuencas media y baja del río Cauca. Es pertinente resaltar que aunque hasta ahora no se han registrado inundaciones, si es importante que los habitantes de los siguientes sectores estén atentos ante cualquier cambio de nivel de los ríos y ciénagas.
- La cuenca media del río Magdalena registra niveles altos, especialmente a la altura del corregimiento de Bocas del Carare (municipio de Cimitarra en Santander) también se mantiene la condición de **AVISO** por niveles altos en el sector comprendido entre Gamarra (Cesar) y Calamar (Bolívar).
- El río Cauca presenta niveles altos, se recomienda a pobladores ribereños continuar atentos al comportamiento de los niveles, especialmente para el sector comprendido entre los municipios de Yotoco (Valle del Cauca) y Venecia (Antioquia).
- Los ríos San Juan, Mira, Telembí y Patía se mantienen con amenaza por crecientes súbitas
- En varios sectores de ladera de Antioquia, Cauca, Caldas, Cundinamarca, Tolima, Huila, los Santanderes, Boyacá, Nariño y a lo largo del Piedemonte amazónico persiste la amenaza por deslizamientos de tierra.
- De acuerdo con información de XM, el volumen útil diario de reservas de los embalses del país es de 57.48%, y se mantiene la condición de leve descenso desde la semana pasada. Continúa alto el nivel del embalse de Prado, por lo cual se mantiene el nivel de **ALERTA NARANJA** declarada por Epsa. Adicionalmente, se destacan los embalses de Playas y El Peñol Playas (Antioquia) por tener los niveles más altos.

PRECIPITACIONES

A continuación se relacionan los municipios donde en las últimas 24 horas se registraron precipitaciones iguales o superiores a 30 mm:

DEPARTAMENTO	MUNICIPIOS
AMAZONAS	Leticia (50.3), El Encanto
ANTIOQUIA	Belmira, Sonsón (39.0), Anzá (60.0), San Roque (49.3), Girardota (31.0), Tâmesis (35.0), Caldas (36.7), Marinilla (32.0), Medellín, El Peñol (40.1), Carmen de Viboral, Barbosa, Concepción, Cocorná, Alejandría, Abejorral (36.0), Abriaquí, Giraldo, Jericó, La Unión (39.0), Angostura (37.0), Amalfi, Valparaiso, Apartadó, Cañasgordas, Yondó, Rionegro (41.5)
BOLIVAR	Maria La Baja (53.8), San Pablo (46.0)
BOYACA	Puerto Boyacá (56.2), Quipama (33.8)
CAUCA	Puracé (30.4), Piendamó, La Vega, San Sebastián, Bolívar (73.0)

CONTINUACIÓN PRECIPITACIONES

DEPARTAMENTO	MUNICIPIOS
CALDAS	Marquetalia (46.0), Pensilvania (59.0), Manzanares (30.8), Pacora (32.0)
CAQUETA	Florencia (41.5), Belén de los Andaquíes (46.0), San José de Fragua,
CESAR	Pelaya (59.4), Curumani (44.9), Chiriguana (72.1), Codazzi (50.0), Astrea (35.0), Valledupar, San Diego, San Alberto (105.5)
CORDOBA	Sahagún (95.0), Montería (57.0)
CUNDINAMARCA	Cucunubá, La Vega
HUILA	Neiva (54.3), Algeciras, Agrado (31.9), Nátaga (63.1), Tesalia, Acevedo, Yaguará, Palermo (35.0), La Plata (54.0), Garzón, Santa María (75.5), Paicol.
NARIÑO	Cumbal (31.3), Pasto, Túquerres, Puerres (36.7), Buesaco (33.3), Arboleda, La Unión, Imués, Tangua, Linares, Barbacoas (91.0), Magui (66.0), Sandoná, Pupiales (33.4), Nariño (60.5), Funes (56.4)
NORTE DE SANTANDER	Sardinata (48.5), Salazar (60.8)
PUTUMAYO	Mocoa (94.6), Villagarzón (59.0), Colon, Santiago, San Francisco (44.5), Sibundoy
QUINDIO	Armenia (43.7)
RISARALDA	Belmira
SANTANDER	Puerto Araujo (61.0), El Carmen (91.4), Sabana de Torres (74.4), San Rafael (34.5), Puerto Wilches (109.3), Bucaramanga, Albania (34.4), Puerto Parra (46.0), Barrancabermeja (88.5), Charalá, Chimá (36.2), Guavatá, Suaita (55.1), Sucre, Lebrija (50.0)
SUCRE	Sincelejo (53.5), Tolúviejo (70.0)
TOLIMA	Armero, Prado (67.0), Ibagué (55.0), Purificación (67.0), Chaparral (49.0), San Antonio (53.9), Roncesvalles, Ataco, Natagaima (94.0)
VALLE DEL CAUCA	Cartago, Bugalagrande, Zarzal (44.5), Bolívar (70.0)

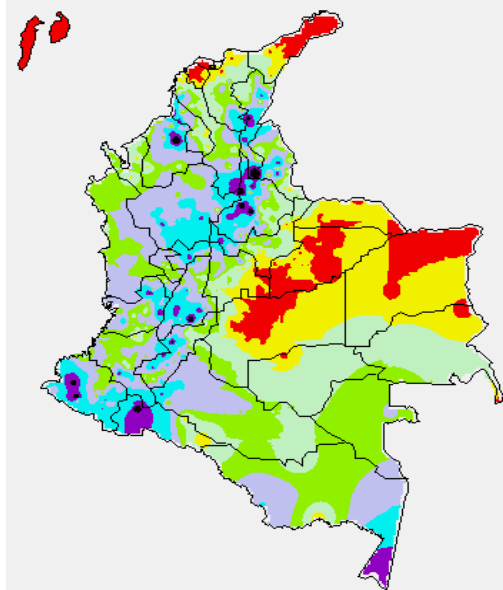
TEMPERATURAS MÁXIMAS

A continuación se relacionan los municipios donde se presentaron temperaturas iguales o superiores a 35°C:

DEPARTAMENTO	MUNICIPIOS
ARAUCA	Arauca (35.2)
BOLIVAR	María La Baja (35.8°C), Arjona (35.2°C)
CESAR	Valledupar (37.4°C), Codazzi (36.2°C)
LA GUAJIRA	Urumita (35.8°C), Riohacha (36.0°C)
MAGDALENA	Zona Bananera (35.6°C), Pivijay (35.2°C)
VICHADA	Puerto Carreño (37.3°C)

MAPA DE PRECIPITACIÓN DIARIA

Desde las 7:00 a.m. del martes 05 de abril hasta las 7:00 a.m. del miércoles 06 de abril de 2011



0.0 mm	0.1 a 1.0 mm	1.1 a 5.0 mm	5.1 a 10.0 mm
10.1 a 20.0 mm	20.1 a 40.0 mm	40.1 a 60.0 mm	> de 60.1 mm

PRONÓSTICO METEOROLÓGICO

REGIÓN	PRONÓSTICO
AMAZONIA	Cielo nublado con lluvias entre ligeras y moderadas a lo largo de la región, las más fuertes en horas de la mañana y de la tarde en el Piedemonte amazónico y en sectores de Guaviare, Caquetá, Vaupés y Amazonas. Para mañana persistirán las condiciones lluviosas, particularmente en horas de la tarde y noche.
ANDINA	En la región se prevé abundante nubosidad durante la jornada con lluvias de variada intensidad en amplios sectores de Cundinamarca, Antioquia, Eje cafetero, los Santanderes, Tolima, Huila, Boyacá y hacia el Macizo colombiano. En algunas zonas no se descarta la ocurrencia de actividad eléctrica por la tarde. Para mañana se pronostica cielo entre parcialmente cubierto y cubierto con precipitaciones en vastos sectores de montaña y de los valles interandinos.
ARCHIPIÉLAGO DE SAN ANDRÉS, PROVIDENCIA Y SANTA CATALINA	Cielo parcialmente cubierto con posibilidad de lloviznas ocasionales después del mediodía. Para mañana se espera mayor cantidad de nubosidad en el archipiélago con precipitaciones ligeras e intermitentes.
CARIBE	Nubosidad variable con precipitaciones a diferentes horas en el Sur de los departamentos de Bolívar y Cesar. En la tarde y noche retornarán las lluvias con fuerza a las inmediaciones de la Sierra Nevada de Santa Marta y a diversos sectores de La Guajira, Sucre, Córdoba y Urabá. Probabilidad de tormentas eléctricas. Para mañana esperen lluvias por la tarde y noche, luego de una mañana seca con nubes alternadas de sol.
INSULAR PACÍFICA	Cielo entre parcialmente nublado y nublado con lluvias, las de mayor consideración en la Isla Gorgona. Para mañana esperen precipitaciones entre ligeras y moderadas.
MAR CARIBE	Se esperan precipitaciones de variada intensidad a lo largo del día enfrente de la costa de Sucre, Córdoba y Urabá. Lloviznas en algunos sectores de las áreas del Archipiélago de San Andrés y Providencia y La Guajira. Para mañana persistirán las lluvias en diversos sectores localizados principalmente frente a la costa nacional.
OCEANO PACÍFICO	Cielo entre parcialmente nublado y nublado con lluvias en amplios sectores del centro y Sur del Pacífico colombiano. Para mañana continuarán las condiciones lluviosas en la mayor parte de la zona marítima colombiana.
ORINOQUIA	En la mayor parte de la región esperen condiciones secas, salvo en sectores del Meta donde prevalecerán las lluvias a lo largo del día y de la noche. En sectores de Vichada y Casanare son estimadas precipitaciones al final de la tarde o por la noche. Para mañana se pronostican lluvias después del mediodía y durante la noche en diversos sectores de los Llanos orientales, luego de una mañana seca. A lo largo del Piedemonte llanero esperen lloviznas en la mañana y luego al finalizar la jornada.
PACÍFICA	En la región prevalecerán las condiciones nubosas con lluvias, las más intensas acompañadas de actividad eléctrica en horas de la tarde y noche. Para mañana se esperan precipitaciones en amplios sectores de Chocó, Valle del Cauca, Cauca y Nariño.
SABANA DE BOGOTÁ	A lo largo del día se mantendrán las condiciones nubosas con precipitaciones entre ligeras a moderadas, en horas de la tarde son previstas tormentas eléctricas en algunos sectores. Para mañana se prevén lluvias sectorizadas después del mediodía.

ALERTAS * AVISOS * BOLETINES

Para mayor información sobre el pronóstico del estado del tiempo, Informes Técnicos Diarios y Comunicados Especiales, e informes de otras áreas temáticas, tales como Hidrología, Deslizamientos e Incendios, se sugiere consultar las siguientes direcciones electrónicas:

- <http://bart.ideam.gov.co/wrfideam/>
- <http://institucional.ideam.gov.co/jsp/>
- <http://www.pronosticosyalertas.gov.co/jsp/loader.jsf?Servicio=Publicaciones&ITipo=publicaciones&Funcion=loadContenidoPublicacion&id=909>
- <http://www.pronosticosyalertas.gov.co/jsp/loader.jsf?Servicio=Publicaciones&ITipo=publicaciones&Funcion=loadContenidoPublicacion&id=995>

REGIÓN CARIBE

ALERTA: CONDICIONES SECAS DE LA COBERTURA VEGETAL

Amenaza **muy alta** de ocurrencia de incendios de la cobertura vegetal en zonas de bosques, cultivos y pastos, localizados en los siguientes municipios y sectores aledaños:

- **Bolívar:** Santa Catalina, Santa Rosa del Sur, Cartagena de Indias, Turbaco y Zambrano
- **Cesar:** González, Valledupar y El Paso.
- **Córdoba:** Los Córdoba, Puerto Escondido.
- **La Guajira:** Albania, Maicao, Manaure, Riohacha, El Molino, San Juan del Cesar, Uribia, Urumita, Villanueva.
- **Magdalena:** Algarrobo, Santa Marta y Sitionuevo.

AVISO: INCREMENTO MODERADO DE LOS NIVELES DEL RÍO MAGDALENA

Como se espera que en el mes de abril se presente un incremento importante de las lluvias con respecto al mes de marzo, ésta condición climática aumenta la probabilidad de riesgo de ocurrencia de inundaciones por crecientes lentas y súbitas en regiones vulnerables del territorio nacional. Siendo normal para la época y coincidente con el paulatino incremento de las lluvias, se recomienda a pobladores ribereños de la cuenca baja del río Magdalena (comprendida desde el municipio de Gamarra en el departamento de Cesar hasta su desembocadura en el Mar Caribe), estar atentos debido a que se presentarán incrementos del río Magdalena y de sus principales afluentes de dicha cuenca. Es pertinente resaltar que aunque hasta ahora no se han registrado inundaciones, si es importante que los habitantes de los siguientes sectores estén atentos ante cualquier cambio de nivel de los ríos y ciénagas:

- **Atlántico:** Palmar de Varela, sectores aledaños a las ciénagas La Luisa y La Chepa, lo mismo que en varios sectores de la zona suroriental del departamento. Éste nivel de alarma se extiende para los municipios de Bohórquez, Campo de La Cruz, Santa Lucía, Suán, Candelaria, Santo Tomás, Manatí y Puerto Colombia; igual situación se presenta en sectores ribereños bajos del Canal del Dique. Adicionalmente se pueden presentar incrementos importantes de la Ciénaga del Guajaro y en la Ciénaga El Totumo, lo cual generaría inundaciones lentas en los municipios de Repelón y Luruaco.
- **Bolívar:** San Felipe y El Salto, ubicados en la margen derecha del brazo de Mompóx; Magangué, San Pablo, Calamar, Cantagallo y Hatillo de Loba (corregimientos de San Miguel y Juana Sánchez en la margen derecha de Brazo de Loba).
- **Cesar:** Gamarra en sectores rurales y urbanos del municipio, especialmente en el corregimiento de Capulco; adicionalmente, poblaciones ribereñas de la Ciénaga de Zapatos, como Chimichagua y Saloa.
- **Magdalena:** Belén en la Ciénaga de Zapatos, Tenerife, Santa Ana, Pedraza, El Banco y Plato.

Por las condiciones antes descritas (las cuales se estiman se acentúen más en el transcurso del mes), el IDEAM sugiere, al Sistema Nacional de Prevención y Atención de Desastres, y en especial, a los CLOPADS Y CREPADS, mantener los diferentes planes de emergencia ante posibles dinámicas extremas relacionadas con inundaciones lentas y crecientes súbitas.

AVISO: CONDICIONES SECAS DE LA COBERTURA VEGETAL

Amenaza alta de ocurrencia de incendios de la cobertura vegetal en zonas de bosques, cultivos y pastos, localizados en los siguientes municipios y sectores aledaños:

- **Bolívar:** Córdoba, Regidor, Rioviejo, Santa Rosa Del Sur.
- **Cesar:** Astrea, Chimichagua, La Gloria.
- **La Guajira:** Barrancas, Hato Nuevo.
- **Magdalena:** Plato.
- **Córdoba:** Moñitos, San Bernardo del Viento.

REGIÓN ANDINA

ALERTA: PROBABILIDAD DE DESLIZAMIENTOS DE TIERRA

Probabilidad moderada a alta de ocurrencia de deslizamientos de tierra ocasionados por lluvias en departamentos de:

- **Santander:** Chimá, Guacamayo, Mogotes y San Joaquín.
- **Norte de Santander:** Abrego y La Esperanza
- **Cauca:** Buenos Aires, Santander de Quilichao.
- **Caldas:** Villa María, Manizales, Marulanda, Manzanares, Marquetalia, Victoria, Samaná y Neira.

AVISO: CONDICIONES SECAS DE LA COBERTURA VEGETAL

Amenaza alta de ocurrencia de incendios de la cobertura vegetal en zonas de bosques, cultivos, sabanas y pastos, localizados en los siguientes municipios y sectores aledaños:

- **Antioquia:** Arboletes, Yondó
- **Boyacá:** Almeida, Aquitania, Berbeo, Chinavita, Chita, Ciénega, Cuitiva, Guateque, Guayatá, Iza, Jenesano, Macanal, Miraflores, Nuevo Colón, Pesca, Ramiriquí, Rondón, San Eduardo, Siachoque, Somondoco, Susacón, Sutatenza, Tenza, Tibaná, Toca, Turmequé, Úmbita, Ventaquemada, Viracachá, Zetaquirá.
- **Cundinamarca:** Chocontá, Gachetá, Machetá, Manta, Medina, Paratebueno, Tibirita, Villapinzón.
- **Norte de Santander:** Chinácota, Convención, Cúcuta, Pamplona, San Cayetano, Silos, Teorama.
- **Santander:** Tona.

AVISO: PROBABILIDAD DE DESLIZAMIENTOS DE TIERRA

Se presenta amenaza moderada por deslizamientos de tierra en los municipios de:

- **Antioquia:** San Francisco, San Luis y Cocorná.
- **Boyacá:** Arcabuco, Pauna, San Pablo de Borbur, Muzo, Maripí, La Victoria, Quipama, Otanche y Puerto Boyacá.
- **Cundinamarca:** Yacopí, Soacha y en los cerros circundantes de Bogotá.
- **Tolima:** San Sebastián de Mariquita, Herveo, Fresno, Falán y Natagaima.
- **Santander:** de Bucaramanga y su área metropolitana, El Carmen, Landázuri, Charalá, Jesús María, Santa Helena del Opón, Gámbita, Ocamonte, Coromóro, San Andrés, Encino, Oiba y Onzaga.

Se sugiere especial atención a la vía Pasto-Tumaco, Honda-Medellín, Cali-Popayán y Puente Nacional-San Gil.

AVISO: NIVELES ALTOS EN EL RÍO MAGDALENA Y EN VARIOS DE SUS AFLUENTES (CUENCAS ALTA Y MEDIA).

Se mantiene éste nivel de alarma por crecientes súbitas para varias corrientes en las cuencas alta y media del río Magdalena, las cuales podrían afectar poblaciones, dentro de las cuales se destacan:

- **Cuenca alta:** aunque ya pasó el tránsito de la onda de crecida, es importante resaltar que en la población de Purificación (Tolima) se mantienen niveles en el rango de medios a altos, situación que es influenciada por las descargas provenientes del embalse de Prado. El río Saldaña ha registrado crecientes súbitas durante las últimas horas y debido a las intensas lluvias ocurridas en el departamento del Tolima se mantiene la recomendación para estar atentos ante la posibilidad de por crecientes súbitas.
- **Cuenca media:** a la altura del municipio de Puerto Salgar (Cundinamarca), La Dorada (Caldas), Puerto Berrío (Antioquia), Barrancabermeja y Puerto Wilches (Santander), Yondó (Antioquia) y Gamarra (Cesar). Las lluvias que se presentaron en el departamento de Santander mantienen niveles altos de los ríos Carare (especial atención para el municipio de Puerto Parra en Santander), Sogamoso, de Oro, Cimitarra y Lebrija, afluentes al río Magdalena.

AVISO: NIVELES ALTOS EN EL EMBALSE DE PRADO

La represa de Prado, de acuerdo con un reporte de EPSA se encuentra en **ALERTA NARANJA** y reporta hoy una cota de nivel del embalse de 362.43 msnm, siendo la capacidad del embalse (cota) de 362.39 msnm, y la tendencia de los aportes al embalse es de disminución para las próximas horas. Se recomienda estar atentos a nuevos comunicados sobre cambios en el nivel del embalse, lo cual generará descargas importantes. Los ríos Cunde, Cunday y Negro (afluentes al embalse de Prado), en el departamento de Tolima, han presentado en los últimos días crecientes importantes que han influido en la operación actual del Embalse.

AVISO: CONDICIONES SECAS DE LA COBERTURA VEGETAL

Amenaza **alta** de ocurrencia de incendios de la cobertura vegetal en zonas de bosques, cultivos y pastos, localizados en los siguientes municipios y sectores aledaños:

- **Antioquia:** Apartadó, Puerto Berrío y Yondó
- **Boyacá:** Chita, Ciénega, Duitama, Gámeza, Labranzagrande, Macanal, Miraflores, Mongua, Monguí, Pajarito, Pisba, Ramiriquí, Ráquira, Samacá, San Eduardo, Socha, Socotá, Sogamoso, Tasco, Tenza, Tibaná y Tinjacá.
- **Cauca:** Bolívar, El Tambo, Popayán, San Sebastián, Silvia y Sotará
- **Cundinamarca:** Beltrán, Lenguaque y Pulí
- **Huila:** Altamira, Campoalegre, Colombia, Garzón, Gigante, Íquira, Isnos, La Plata, Palermo, Pital, Teruel, Tesalia, Villavieja y Yaguará.
- **Nariño:** Chachagüí, La Cruz, San Pablo y Yancuanquer
- **Norte de Santander:** Chitagá, La Playa, Mutiscua, Ocaña y Villa del Rosario
- **Santander:** Guaca, Lebrija y Zapatoaca.

REGION ORINOQUIA

ALERTA: CONDICIONES SECAS DE LA COBERTURA VEGETAL

Amenaza **muy alta** de ocurrencia de incendios de la cobertura vegetal en zonas de bosques, cultivos y pastos, localizados en los siguientes municipios y sectores aledaños:

- **Arauca:** Arauquita, Arauca, Tame.
- **Casanare:** Aguazul, Chámeza, Hato Corozal, Maní, Orocué, Paz De Ariporo, Recetor, Tauramena, Yopal.
- **Meta:** Barranca De Upiá, Cumaral, Puerto López.
- **Vichada:** Puerto Carreño.

BOLETÍN: PROBABILIDAD DE CRECIENTES SÚBITAS

Debido al incremento importante de las lluvias en el sector del Piedemonte Llanero, se genera éste nivel de alarma, especialmente para el sector comprendido entre Arauquita y Arauca (departamento de Arauca), ya que los niveles del río Arauca y el de varios de sus afluentes presentan incrementos importantes; éstas crecidas estarán también asociadas con las descargas importantes de varios afluentes de la vertiente Catatumbo sobre el río Arauca.

BOLETÍN: CRECIENTES SUBITAS

No se descartan lluvias en las cuencas altas de los ríos que nacen en el piedemonte llanero, siendo los más importantes los ríos Upiá, Ariari (se destacan sus afluentes Guéjar y Sonso), Humea, Guayabero y Guatiquia. Debido a las lluvias de los últimos días se mantienen la condición de ascenso moderado en el río Meta a la altura de Puerto López.

REGIÓN AMAZÓNICA

CONDICIONES NORMALES

REGIÓN PACÍFICA

AVISO: PROBABILIDAD DE DESLIZAMIENTOS DE TIERRA

Se presenta amenaza moderada a alta por deslizamientos de tierra en los municipios de:

- **Chocó:** El Carmen y Quibdó
- **Nariño:** Barbacoas y Ricaurte

Especial atención amerita la vía Hispania (Antioquia)-El Carmen (Chocó); y en la vía Pasto-Tumaco.

AVISO: INCREMENTO DE NIVELES CUENCA DEL PACIFICO

Como resultado de la persistencia de las lluvias registradas en los últimos días se siguen presentando incrementos importantes de varias corrientes de la región Pacífica, donde se destaca lo siguiente:

- **Cuenca de los ríos Mira y Telembí:** el río Mira presenta niveles en el rango de medios a altos en la cuenca alta y media, y se recomienda especial atención a los pobladores en zonas bajas en los sectores de Puerto Candelillas (Llorente) hasta San Isidro (Tumaco), en el departamento de Nariño; persisten las lluvias en la cabecera municipal de Barbacoas (Nariño), por lo que se recomienda especial atención a las zonas ribereñas bajas en el sector comprendido entre los municipios de Magüí (Payán), Ricaurte (Altaquer), Roberto Payán (San José) y de Barbacoas, en el departamento de Nariño.
- **Cuenca del río Patía:** el río Patía se registra un ascenso moderado en los niveles el día de hoy con valores considerados altos. Se recomienda especial atención en la parte media de la cuenca (en el municipio de Policarpa, especialmente zonas bajas de los corregimientos de San Antonio, Pisanda y El Ejido, en el departamento de Nariño), lo mismo que en Cumbitara (Nariño) y también en la cuenca baja (zonas bajas aledañas a la desembocadura en el Océano Pacífico en Boca Salahonda, especialmente en los sitios El Caimito, Ramos y Hojas Blancas, jurisdicción del municipio de Francisco Pizarro). No se descartan nuevos incrementos de los niveles debido a la reactivación de las lluvias en el Macizo Colombiano.
- **Cuenca del río San Juan:** especial atención para éste municipio chocoano, especialmente en zonas limítrofes de los departamentos de Chocó y del Valle del Cauca, ante la inminencia de crecidas súbitas.

MAR CARIBE

AVISO: OLEAJE Y VIENTO

Para el día de hoy se espera una disminución en la altura de las olas y en la velocidad del viento, sin embargo, los valores todavía tienden a ser de amenaza para la navegación menor. La altura de las olas variará entre 2.0 – 3.0 metros y la intensidad del viento alcanzará 20 - 30 nudos (37 a 56 KPH), se sugiere a usuarios consultar con las Capitanías de puerto antes de zarpar.

BOLETÍN: TIEMPO LLUVIOSO

En diversas áreas localizadas enfrente de la costa de Bolívar, Sucre, Córdoba y Urabá se advierten precipitaciones con actividad eléctrica y ráfagas de viento, se recomienda a pescadores y usuarios de pequeñas embarcaciones consultar con las Capitanías de puerto en zonas de tempestad.

AVISO: PLEAMARES

Desde el día de hoy y hasta el 13 de abril del presente año se espera una de las pleamares más representativas del mes en el litoral Caribe colombiano, asociada con la marea astronómica, se sugiere a pobladores costeros estar atentos a la evolución del fenómeno y más teniendo en cuenta el avance de un frente frío del hemisferio Norte.

OCÉANO PACÍFICO

BOLETÍN: PLEAMARES

Hasta el 8 de abril del presente año se espera una de las pleamares más representativas del mes en la costa Pacífica colombiana, asociada con la marea astronómica, se sugiere a pobladores costeros estar atentos a la evolución del fenómeno.

BOLETÍN: TIEMPO LLUVIOSO

En varios sectores del centro y Sur del Pacífico colombiano son estimadas precipitaciones con descargas eléctricas y rachas de viento a diferentes horas, se recomienda a usuarios de embarcaciones de poco calado consultar con las Capitanías de puerto.

ALERTA. PARA TOMAR ACCIÓN Advierte a los sistemas de prevención y atención de desastres sobre la amenaza que puede ocasionar un fenómeno con efectos adversos sobre la población, el cual requiere la atención inmediata por parte de la población y de los cuerpos de atención y socorro. Se emite una alerta sólo cuando la identificación de un evento extraordinario indique la probabilidad de amenaza inminente y cuando la gravedad del fenómeno implique la movilización de personas y equipos, interrumpiendo el normal desarrollo de sus actividades cotidianas.

AVISO. PARA PREPARARSE Indica la presencia de un fenómeno. No implica amenaza inmediata y como tanto es catalogado como un mensaje para informarse y prepararse. El aviso implica vigilancia continua ya que las condiciones son propicias para el desarrollo de un fenómeno, sin que se requiera permanecer alerta.

BOLETÍN. PARA INFORMARSE Es un mensaje oficial por el cual se difunde información. Por lo regular se refiere a eventos observados, reportados o registrados y puede contener algunos elementos de pronóstico a manera de orientación. Por sus características pretéritas y futuras difiere del aviso y de la alerta, y por lo general no está encaminado a alertar sino a informar.

CONDICIONES NORMALES La información que se suministra se encuentra dentro de los rangos normales.

°C: grados Celsius

m: metros

mm: milímetros

KPH: kilómetros por hora

GOES: Geostationary Operational Environmental Satellites (Satélite Geostacionario Operacional Ambiental).

GOES-13 es el designado GOES-Este, localizado en 75° W sobre el ecuador geográfico.

PNN: Parque Nacional Natural

SFF: Santuario de Fauna y Flora

XM: XM Compañía de Expertos en Mercados SA ESP; es una filial del grupo empresarial ISA.

Ricardo LOZANO PICÓN, Director General
María Teresa MARTÍNEZ GÓMEZ, Jefe Oficina de Pronósticos y Alertas
Daniel USECHE SAMUDIO, Coordinador de Alertas Ambientales

Profesionales en turno:

Oscar MARTINEZ, Jairo SALAZAR, Eliana RINCON, Daniel USECHE, Juan Antonio ARAGON,
Carlos ROA, Mauricio TORRES y Juan Francisco ALAMEDA.

Internet: <http://www.ideam.gov.co>

Correo electrónico alertasideam@gmail.com alertasideam@ideam.gov.co

Carrera 10 N° 20 - 30 ** Piso 9, Bogotá, D.C.

Teléfono: 3421586