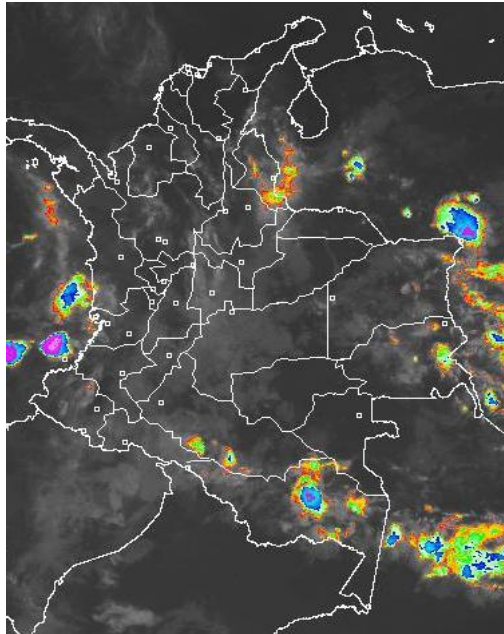


CONDICIONES HIDROMETEOROLÓGICAS ACTUALES

Condiciones de tiempo seco, con cielos entre ligera y parcialmente nublado, predominan en el territorio nacional, lo cual favorece la ocurrencia de temperaturas altas, particularmente en los valles interandinos y el centro-occidente de la región de la Orinoquia colombiana. **ALERTA ROJA** por deslizamientos de tierra en varios sectores de ladera de los departamentos andinos y del Piedemonte llanero y **ALERTA ROJA** por niveles altos en la cuenca baja del río Magdalena, y en varios ríos de la Orinoquia.

IMAGEN SATELITAL

Imagen GOES - 13 * 12 de Junio de 2011 * Hora 7:45 a. m. HLC



PRONÓSTICO CONDICIONES METEOROLÓGICAS ESPECIALES

ÁREA DEL VOLCÁN CERRO MACHÍN

Cielo parcialmente nublado. Lloviznas ocasionales

INGEOMINAS lo reporta en **NIVEL AMARILLO (III): CAMBIOS EN EL COMPORTAMIENTO DE LA ACTIVIDAD VOLCANICA.**

ELEVACIÓN (pies)	DIRECCIÓN	VELOCIDAD	
		NUDOS	KPH
10,000	SURESTE	10	18
18,000	ESTE	23	44
24,000	ESTE	20	37
30,000	ESTE	12	22

ÁREA DEL VOLCÁN NEVADO DEL HUILA

Cielo parcialmente nublado con posibles lloviznas

INGEOMINAS lo reporta en **NIVEL AMARILLO (III): CAMBIOS EN EL COMPORTAMIENTO DE LA ACTIVIDAD VOLCANICA.**

ELEVACIÓN (pies)	DIRECCIÓN	VELOCIDAD	
		NUDOS	KPH
10,000	SURESTE	10	18
18,000	ESTE	23	44
24,000	ESTE	17	32
30,000	ESTE	11	20

ÁREA DEL VOLCÁN GALERAS

Cielo parcialmente nublado con predominio de tiempo seco

INGEOMINAS lo reporta en **NIVEL AMARILLO (III): CAMBIOS EN EL COMPORTAMIENTO DE LA ACTIVIDAD VOLCANICA.**

ELEVACIÓN (pies)	DIRECCIÓN	VELOCIDAD	
		NUDOS	KPH
10,000	ESTE	15	28
18,000	ESTE	22	42
24,000	ESTE	22	42
30,000	NORESTE	10	18

LO MÁS DESTACADO

- Descenso moderado de las lluvias, las cuales principalmente se concentraron en las regiones Andina y Orinoquia. El mayor registro de precipitación se presentó en el municipio de Támara (Casanare), con 97.5 mm.
- Aunque no se registran incendios, es importante resaltar que en varios departamentos (especialmente en los Santanderes, Atlántico, La Guajira, Cesar y Tolima), se han venido registrando moderados incrementos de las temperaturas en los últimos días.
- En la cuenca baja del río Magdalena se mantiene la **ALERTA ROJA** por niveles altos, especialmente entre Gamarra (Cesar) y su desembocadura en el mar Caribe, incluyendo la Ciénaga de Zapatos y el Canal del Dique. Se destacan los niveles altos registrados en el Brazo de Mompóx, los cuales ocasionan inundaciones lentas en amplios sectores de la Depresión Momposina (destacándose el municipio de Mompóx y varios de sus corregimientos).
- ALERTA ROJA** por niveles altos en la cuenca alta de los ríos Arauca y Meta, como resultado del incremento de las precipitaciones. Debido a que se mantienen altos los niveles del río Guaviare y de varios de sus afluentes, se mantiene la **ALERTA ROJA**.
- En varios sectores de áreas inestables de la región Andina y del Piedemonte llanero persiste la **ALERTA ROJA** por deslizamientos de tierra, particularmente en los Santanderes, Arauca, Casanare, Cundinamarca, Meta y Antioquia.

ESTADO DE LOS EMBALSES

A continuación se relacionan los volúmenes útiles diarios de reservas de los embalses, en porcentaje, de acuerdo con información de XM (actualizado hasta las 5:00 a. m. del día anterior):

EMBALSE	DEPARTAMENTO	%	OBSERVACIÓN *
PRADO	Tolima	110.36	ALERTA NARANJA
PLAYAS	Antioquia	108.36	ALERTA ROJA
PEÑOL	Antioquia	100.94	ALERTA AMARILLA
SAN LORENZO	Antioquia	97.45	ALERTA ROJA
RIOGRANDE 2	Antioquia	97.04	
GUAVIO	Cundinamarca	96.60	ALERTA BLANCA
CALIMA1	Valle del Cauca	95.41	
MUÑA	Cundinamarca	95.00	ALERTA BLANCA
NEUSA	Cundinamarca	89.49	
SALVAJINA	Valle del Cauca	85.18	ALERTA NARANJA
BETANIA	Huila	70.25	ALERTA BLANCA

* Información suministrada directamente por los operadores

PRECIPITACIONES

A continuación se relacionan los municipios para los cuales se registraron en las últimas 24 horas, precipitaciones mayores o iguales a 30 mm. Se destacan aquellos municipios (valores mayores a 40 mm en paréntesis) con lluvias más significativas:

DEPARTAMENTO	MUNICIPIOS
CAQUETÁ	Solano (53.0)
CUNDINAMARCA	Guayabetal (65.0) y Paratebueno (48.0)
CASANARE	Támara (97.5) y Paz de Ariporo (40.5)
META	Villavicencio (60.3)
PUTUMAYO	Puerto Leguizamo

TEMPERATURAS MÁXIMAS

A continuación se relacionan los municipios donde se presentaron temperaturas iguales o superiores a 35°C:

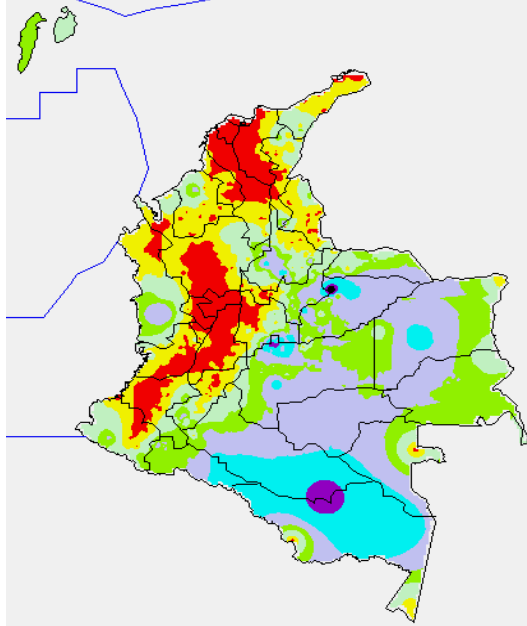
DEPARTAMENTO	MUNICIPIOS
ATLÁNTICO	Manatí (36.4) y Barranquilla (35.0)
BOYACÁ	Puerto Boyacá (35.0)
CÓRDOBA	Ayapel (35.6)

CONTINUACIÓN TEMPERATURAS

DEPARTAMENTO	MUNICIPIOS
LA GUAJIRA	Manaure (36.4), Uribia (35.4) y Urumita (35.0)
MAGDALENA	Zona bananera (35.0) y Pivijay (35.0)
NORTE DE SANTANDER	Tibú (35.8)
SANTANDER	Chima (52.0)
TOLIMA	Ambalema (35.6)

MAPA DE PRECIPITACIÓN DIARIA

Desde las 7:00 a.m. del sábado 11 de junio hasta las 7:00 a.m. del domingo 12 de junio de 2011



0.0 mm	0.1 a 1.0 mm	1.1 a 5.0 mm	5.1 a 10.0 mm
10.1 a 20.0 mm	20.1 a 40.0 mm	40.1 a 60.0 mm	> de 60.1 mm

PRONÓSTICO METEOROLÓGICO

REGIÓN	PRONÓSTICO
SABANA DE BOGOTÁ	Cielo seminublado con predominio de tiempo seco, no obstante, no se descarta la ocurrencia de lloviznas sectorizadas. Para mañana cielo seminublado con predominio de tiempo seco en la mañana. Precipitaciones de ligera intensidad en la tarde.
ANDINA	Cielo parcialmente nublado. Precipitaciones ocasionales en Antioquia, eje cafetero y santanderes. Lloviznas o lluvias ligeras en el altiplano cundiboyacense, Tolima, Huila y Nariño. Para mañana cielo parcialmente nublado. Lluvias, ligeras o moderadas, en Antioquia, eje cafetero y Santander. Precipitaciones de carácter ligero en Cundinamarca, Huila y Cauca.
CARIBE	Cielo parcialmente nublado con precipitaciones sobre Córdoba, Sucre, Sierra Nevada de Santa Marta y norte de Cesar. Para mañana cielo parcialmente nublado con precipitaciones sobre Córdoba, Sucre, Sierra Nevada de Santa Marta y norte de Cesar.
ARCHIPIÉLAGO DE SAN ANDRÉS, PROVIDENCIA Y SANTA CATALINA	Cielo seminublado con posibles lluvias hacia la isla de San Andrés. Para mañana cielo seminublado con posibles lluvias hacia la isla de San Andrés.
MAR CARIBE	Cielo ligera o parcialmente nublado. Lluvias de moderada intensidad en el sector occidental de la zona marítima. Para mañana se espera cielo parcialmente nublado. Lluvias moderadas en los sectores oriental y occidental.
PACIFICA	Cielo parcialmente nublado con precipitaciones moderadas en Chocó y Cauca, y de tipo ligero en Valle y Nariño. Para mañana cielo parcialmente nublado con precipitaciones moderadas en Chocó y Cauca y de tipo ligero en Valle y Nariño.
INSULAR PACÍFICO	Cielo seminublado con precipitaciones entre ligeras y moderadas. Para mañana cielo parcialmente nublado con lluvias.

CONTINUACIÓN PRONÓSTICO METEOROLÓGICO

REGIÓN	PRONÓSTICO
OCEANO PACÍFICO	Cielo parcialmente nublado. Chubascos ocasionales en el centro y sur de la zona. Para mañana se espera precipitaciones moderadas en los sectores norte y sur de la zona.
ORINOQUIA	Cielo parcialmente nublado. Lluvias ocasionales, entre ligeras y moderadas, en sectores de Vichada, Guainía y Arauca. Para mañana cielo parcialmente nublado. Precipitaciones en sectores de Meta, Vichada, Guainía y Arauca.
AMAZONIA	Cielo parcialmente nublado. Precipitaciones moderadas en sectores de Caquetá, Amazonas y Vaupés. Para mañana cielo parcialmente nublado. Precipitaciones en la mayor parte de la región, previniéndose las más intensas sobre Caquetá, Putumayo y piedemonte amazónico.

ALERTAS VIGENTES

Para mayor información sobre el pronóstico del estado del tiempo, Informes Técnicos Diarios y Comunicados Especiales, e informes de otras áreas temáticas, tales como Hidrología, Deslizamientos de tierra e Incendios forestales, se sugiere consultar los link que se encuentran en la página principal del instituto www.ideam.gov.co

REGIÓN CARIBE

ALERTA ROJA: CUENCA BAJA DEL RÍO MAGDALENA

Continúan altos los niveles del río Magdalena en toda su cuenca baja; aunque se han registrado descensos moderados de sus niveles, éstos superan en varios sectores las cotas de afectación lo cual está ocasionando inundaciones lentas, por lo cual se recomienda mantener las medidas que se han tomado hasta ahora. A continuación se relacionan los sectores con mayor afectación:

- **Bolívar:** San Felipe y El Salto, ubicados en la margen derecha del brazo de Mompóx; Magangué, San Pablo, Calamar, Cantagallo y Hatillo de Loba (corregimientos de San Miguel y Juana Sánchez en la margen derecha de Brazo de Loba).
- **Cesar:** Gamarra tanto en sectores rurales como urbanos del municipio, especialmente en el corregimiento de Capulco; adicionalmente a las poblaciones ribereñas de la Ciénaga de Zapatosa, tales como Chimichagua y Saloa.
- **Depresión Momposina:** debido a los niveles altos que registra el río Magdalena por el Brazo de Mompóx, se presentan inundaciones lentas, principalmente en el municipio de Mompóx; por lo anterior se recomienda a pobladores ribereños en zonas bajas estar atentos ante nuevos incrementos, los cuales también podrían incidir en afectaciones para el dique marginal que encausa el río; ésta recomendación se extiende, entre otros, para los corregimientos de Tierra Firme, La Loma, Rinconada, Ancón, Guataca, Pueblo Nuevo, San Nicolás, Guaymaral, Cosquillas, La Candelaria, Caldera, San Luis y Carmen de Cicuco, e igualmente, para amplios sectores del casco urbano de Mompóx.
- **Magdalena:** Belén en la Ciénaga de Zapatosa, Tenerife, Santa Ana, Pedraza y El Banco

ALERTA NARANJA: DESLIZAMIENTOS DE TIERRA

Probabilidad moderada de ocurrencia de deslizamientos de tierra ocasionados por lluvias en el departamento de:

- **Cesar:** Bosconia y El Copey

ALERTA AMARILLA: PROBABILIDAD DE CRECIENTES SÚBITAS EN LOS RÍOS QUE DESCIENDEN DE LA SIERRA NEVADA DE SANTA MARTA Y PARA EL RÍO RANCHERÍA.

Aunque todavía no se reportan afectaciones, continúan las lluvias en estribaciones de la Sierra Nevada de Santa Marta, con lo cual se pueden presentar crecientes súbitas en los ríos Manzanares, Guachaca, Tucurínca, Aracataca, Fundación, Sevilla y Algarrobo. Igual condición se presenta en la cuenca media y baja del río Ranchería y varios de sus afluentes, por lo cual se recomienda especial atención a los pobladores ribereños de la zona rural y urbana de Manaure (La Guajira). Se prevé que ésta condición continúe el fin de semana debido a la reactivación de las lluvias en la región Caribe.

BOLETÍN: NIVELES EN ASCENSO MODERADO

A pesar de la disminución considerable de las lluvias en el Golfo de Urabá (sector antioqueño), todavía se registran incrementos moderados en los niveles de varias cuencas, donde se destacan la vertiente del mar Caribe (cuenca de los ríos Mulatos y San Juan como sus principales afluentes), vertiente del Golfo de Urabá (cuenca de los ríos Turbo, Caimán Nuevo, Necoclí, Currulao, Guadualito, río León y sus afluentes - río Grande, Apartadó y Chigorodó-) y finalmente la vertiente del río Atrato (cuenca de los ríos Murindó, Jadega, Chajeradó, Murri y Riosucio). Por la anterior situación descrita, se recomienda a los pobladores de todas las zonas bajas en jurisdicción de los municipios mencionados, al igual que en zonas ribereñas de los ríos citados, para que estén atentos ante la eventualidad de crecidas lentas.

REGIÓN ANDINA

ALERTA ROJA: DESLIZAMIENTOS DE TIERRA

Probabilidad moderada a alta por ocurrencia de deslizamientos de tierra ocasionados por lluvias en los departamentos de:

- **Antioquia:** Medellín y su área metropolitana, Cañasgordas, Giraldo, Buritica, Abriaquí, Valdivia, Caramanta, Urao y Santa Fe de Antioquia.
- **Norte de Santander:** Cúcuta y su área metropolitana, Ábrego, Chitaga, Silos, Gramalote, Santiago, Lourdes, Convención, Tibú, El Tarra, Hacarí, San Calixto, Cáchira, Durania, Ragonvalia, Los Patios, Bochalema, Pamplona, Villa del Rosario, Arboledas, Cucutilla, Pamplonita, Salazar, Ocaña, Herrán, Chinácota, Bucarasica, Toledo, El Zulia, Sardinata, Villacaro, Mutiscua, Labateca y Cácuta.
- **Santander:** Bucaramanga y su área metropolitana, Cerrito, Enciso, San Miguel, Mogotes, Málaga, Molagavita, Concepción, Enciso, El Carmen, San Andrés y Encino.

Especial atención ameritan las vías Medellín-Valdivia, Bogotá-Bucaramanga y la vía alterna El Sigso-El Secreto.

ALERTA ROJA: NIVELES ALTOS EN EL RÍO BOGOTÁ

Continúa el lento descenso en los niveles del río Bogotá, en la estación de Santa Rosita (Sueca, Cundinamarca), sin embargo persisten las afectaciones por desbordamientos en amplios sectores a lo largo de la cuenca del río Bogotá. Se reportan en **ALERTA ROJA** las estaciones El Espino, Puente La Virgen y Gibraltar. Se recomienda a autoridades locales y pobladores de las zonas ribereñas bajas del río Bogotá tomar las medidas preventivas necesarias, especialmente en:

- Cuenca alta (desde su nacimiento en Villapinzón hasta el Puente de la Virgen, en Cota, lo mismo que en zonas bajas de los municipios de Chia, Cajicá y Cota).
- Cuenca media (desde el Puente de la Virgen en Cota hasta antes del embalse del Muña en Alicachín). En este tramo los niveles mantienen cotas críticas. Zonas bajas de Funza, Mosquera, el Distrito Capital y parte del municipio de Soacha, ante incrementos de los ríos Salitre o Juan Amarillo, San Francisco, Fucha, Tunjuelo y Balsillas, afluentes al río Bogotá. En el momento los niveles se encuentran en el rango de muy altos.

ALERTA NARANJA: EMBALSE DE PRADO

De acuerdo con el reporte de hoy de EPSA a las 7:00 a.m., el embalse de Prado presenta un volumen útil de 110.36%, y se estima que el comportamiento sea de descenso en las próximas horas, debido a que los ríos Negro, Cuiñde y Cunday presentan descensos en sus niveles.

ALERTA NARANJA: DESLIZAMIENTOS DE TIERRA

Probabilidad moderada a alta de ocurrencia de deslizamientos de tierra ocasionados por lluvias en los departamentos de:

- **Boyacá:** Almeida, Aquitania, Cerinza, Chinavita, Chita, Chitaraque, Duitama, Garagoa, La Capilla, La Victoria, Muzo, Nuevo Colón, Pachavita, Pesca, Ramiriquí, Rondón, Santa Rosa de Viterbo, Socotá, Sogamoso, Somondoco, Sutatenza, Tenza, Tibaná, Tota, Umbita, Viracachá y Zetaquirá.
- **Cundinamarca:** Pasca, Fusagasugá, Tibacuy, Arbeláez, Silvania, Guaduas, Granada, El Colegio, Anolaima, Zipacón, Soacha y en los cerros circundantes de Bogotá.
- **Huila:** Hobo, Gigante, Pitalito, Algeciras, Palermo, La Plata, La Argentina, Suaza, Agrado, Oporapa, Saladoblanco, San Agustín, Isnos, Acevedo, Palestina, Garzón, Santa María y Elías.
- **Quindío:** Pijao, La Tebaida, Calarcá, Salento y Armenia.
- **Risaralda:** Pereira, Dosquebradas, Santa Rosa de Cabal, Mistrató, Pueblo Rico, Apía.
- **Tolima:** Fresno, Chaparral, Falán, Herveo, Santa Isabel, Anzoátegui, Casabianca, Villahermosa, Murillo y Chaparral.

ALERTA BLANCA: DESCARGA POR LAS COMPUERTAS DE ALICACHÍN

De acuerdo con el reporte de Emgesa S.A. E.S.P. de hoy a las 7:00 a.m., las compuertas se encuentran abiertas y descargando 39.93 m³/s. El monitoreo de los niveles del río Bogotá aguas arriba, indica que se tienen niveles altos, especialmente en las estaciones hidrológicas de Gibraltar (actualmente en **ALERTA NARANJA**) y Las Huertas (actualmente **ALERTA AMARILLA**).

ALERTA BLANCA: EMBALSE DE BETANIA

De acuerdo con el reporte de Emgesa de hoy a las 6:00 a.m., el porcentaje del volumen útil es de 70.256%, y el caudal de aguas arriba tiende a aumentar.

ALERTA BLANCA: EMBALSE DEL MUÑA

El informe de Emgesa de las 7:00 a.m. de hoy reporta un porcentaje de volumen útil de 95.00%

ALERTA AMARILLA: CUENCA BAJA DEL RÍO CAUCA

En la parte media de la cuenca se recomienda mantener la atención por posibilidad de crecientes súbitas, en el sector Tarazá-Caucasia-Nechí (Antioquia), lo mismo que en zonas bajas

del municipio de Canteras (Antioquia); también se presentan niveles altos de sus afluentes (ríos Caserí, Tarazá y Man, lo mismo para las quebradas San Sebastián y San Pablo); dicha recomendación también se extiende en zonas bajas (especialmente rurales) del municipio de Caucaasia (Antioquia). En el municipio de El Bagre (Antioquia), se presenta un ascenso moderado del río Nechí. Se recomienda especial atención a los puntos más bajos de los corregimientos de Margento y Colorado (Mojana sucreña), ante la eventualidad de crecidas lentas.

REGION ORINOQUIA

ALERTA ROJA: DESLIZAMIENTOS DE TIERRA

Probabilidad alta a muy alta de ocurrencia de deslizamientos de tierra ocasionados por lluvias en los departamentos de:

- **Arauca:** Saravena, Fortul y Tame
- **Boyacá:** Cubara, Campohermoso, Pisba, Macanal, Páez, Miraflores, San Luis de Gaceno, Pajarito, Paya, Labranzagrande, Chivor, San Eduardo, Berbeo y Santa María.
- **Casanare:** Aguazul, Tauramena, Monterrey, Sabanalarga, Yopal, Nunchia, Pore, Támara, Paz de Ariporo y Hato Corozal.
- **Cundinamarca:** Medina, Ubalá, Fosca, Cabrera, Une, Guayabetal, Gama, Gachalá, Junín, Quetame y Paratebuena.
- **Meta:** San Luis de Cubarral, Villavicencio Guamal, Restrepo, Granada, Mesetas, San Juan de Arama, Restrepo, Lejanías, Acacias, El Castillo, San Martín, El Dorado, Vistahermosa, La Macarena y El Calvario.
- **Norte de Santander:** Toledo

Especial atención ameritan las vías Bogotá-Villavicencio, Villavicencio-Yopal, Yopal-Hato Corozal y Yopal-Pajarito.

ALERTA NARANJA: RÍO ARAUCA EN LAS CUENCAS MEDIA Y BAJA

Se mantiene los niveles altos con moderadas fluctuaciones para el río Arauca, a la altura de la población de Arauquita, no se descartan nuevos ascensos durante los próximos días en Arauquita y con el paso de la onda de crecida se esperan incrementos importantes en la ciudad de Arauca. Se recomienda especial atención a los puntos más bajos de las riberas del río, particularmente en sectores Arauquita-Carretero, Santacruz-Bocas de Las Gaviotas y Los Mangos-Arauca.

ALERTA NARANJA: NIVELES ALTOS EN EL RÍO META Y CRECIENTES SÚBITAS EN SUS AFLUENTES

Se mantiene muy altos los niveles del río Meta y crecientes súbitas en varios de sus afluentes, especialmente en la parte alta (estribaciones del piedemonte llanero). Se mantiene esta alerta y se sugiere a los pobladores de Puerto López permanecer atentos ante la ocurrencia de crecidas lentas. Igualmente es importante que los pobladores de zonas ribereñas bajas del río Ariari y en la cuenca alta del río Aguasclaras (afluente del río Ariari, aguas arriba de Cubarral) hasta las zonas bajas de las riberas de los ríos Guejar, Guape y Grande, estar pendientes, debido a que la tendencia es de incremento en sus niveles. De igual forma, esta precaución es para sectores bajos del río Guatiquía (especial atención para sectores urbanos de Villavicencio). También se presentaron incrementos importantes de los niveles del río Humea y del río Upia (entre Barranco de Upia y Villanueva, zona agrícola conocida como Guayabetal, y hasta la desembocadura en el río Meta, lo cual podría ocasionar inundaciones).

REGIÓN AMAZÓNICA

ALERTA NARANJA: NIVELES ALTOS EN EL RÍO GUAVIARE

Se mantienen los niveles altos y en aumento en el río Guaviare y se recomienda especial atención a los pobladores de barrios bajos de San José del Guaviare, no se descarta la ocurrencia de nuevas crecientes. Los niveles del Río Guayabero se mantienen también en condiciones críticas.

ALERTA NARANJA: DESLIZAMIENTOS DE TIERRA

Probabilidad moderada a alta de ocurrencia de deslizamientos de tierra ocasionados por lluvias en los departamentos de:

- **Caquetá:** San José de Fragua, San Vicente del Caguán, Albania, El Doncello, La Montañita, El Paujil, Florencia y Belén de los Andaquíes.
- **Putumayo:** Mocoa, San Francisco, Orito, Santiago y Villa Garzón.

Especial atención ameritan las vías Pasto-Mocoa y Florencia-Neiva

REGIÓN PACÍFICA

ALERTA NARANJA: DESLIZAMIENTOS DE TIERRA

Probabilidad moderada a alta de ocurrencia de deslizamientos de tierra en los municipios de:

- **Chocó:** Quibdó, Paimadó, Istmina, Nuquí, El Carmen, San José del Palmar y Condoto.
- **Nariño:** Barbacoas y Ricaurte.

Especial atención amerita la vía Cali-Buenaventura

ALERTA AMARILLA NIVELES ALTOS EN LA CUENCA BAJA DEL EL RIO ATRATO

Debido a las fuertes lluvias registradas desde ayer en la tarde, se han presentado incrementos importantes de los ríos Atrato y de varios de sus afluentes (se destacan los ríos Quito, Andágueda y Mumbí). Igual situación se presenta para el río San Juan. Cabe resaltar que ésta condición, eventualmente podría ocasionar crecientes súbitas, por lo cual se recomienda especial atención para los pobladores de zonas ribereñas bajas de éstos ríos, especialmente en el sector Quibdó - Medio Atrato - Vigía del Fuerte (en el departamento de Chocó), y también para zonas bajas del sector Istmina-Condoto (en el departamento del Chocó).

MAR CARIBE

ALERTA AMARILLA: OLEAJE Y VIENTO

En el Caribe Oriental y central colombiano, mar adentro, son pronosticadas condiciones de oleaje alto, por lo que se recomienda a las embarcaciones de menor calado consultar con las capitanías de puerto antes de zarpar.

ALERTA AMARILLA: TIEMPO LLUVIOSO

En el Caribe Occidental son pronosticadas condiciones lluviosas durante la jornada por lo que se recomienda a usuarios de embarcaciones de poco calado consultar con las Capitanías de puerto antes de zarpar.

OCÉANO PACÍFICO

ALERTA AMARILLA: OLEAJE Y VIENTO

Se mantiene la amenaza para la travesía mar adentro en pequeñas embarcaciones, por cuenta del oleaje que variará entre 2.0 - 3.0 m. y el viento que se aproximará a 20 - 25 nudos (37 - 46 KPH), se sugiere a usuarios consultar con las Capitanías de puerto.

ALERTA AMARILLA: TIEMPO LLUVIOSO

En el norte de la cuenca del Pacífico colombiano se esperan condiciones de tiempo lluvioso durante la jornada con posibilidad de actividad eléctrica y rachas de viento, se recomienda a usuarios de embarcaciones menores consultar con las Capitanías de puerto en zonas de tempestad.

ALERTA ROJA. PARA TOMAR ACCIÓN Advierte a los sistemas de prevención y atención de desastres sobre la amenaza que puede ocasionar un fenómeno con efectos adversos sobre la población, el cual requiere la atención inmediata por parte de la población y de los cuerpos de atención y socorro. Se emite una alerta sólo cuando la identificación de un evento extraordinario indique la probabilidad de amenaza inminente y cuando la gravedad del fenómeno implique la movilización de personas y equipos, interrumpiendo el normal desarrollo de sus actividades cotidianas.

ALERTA NARANJA. PARA PREPARARSE Indica la presencia de un fenómeno. No implica amenaza inmediata y como tanto es catalogado como un mensaje para informarse y prepararse. El aviso implica vigilancia continua ya que las condiciones son propicias para el desarrollo de un fenómeno, sin que se requiera permanecer alerta.

ALERTA AMARILLA. PARA INFORMARSE Es un mensaje oficial por el cual se difunde información. Por lo regular se refiere a eventos observados, reportados o registrados y puede contener algunos elementos de pronóstico a manera de orientación. Por sus características pretéritas y futuras difiere del aviso y de la alerta, y por lo general no está encaminado a alertar sino a informar.

CONDICIONES NORMALES La información que se suministra se encuentra dentro de los rangos normales.

°C: grados Celsius

m: metros

mm: milímetros

KPH: kilómetros por hora

GOES: Geostationary Operational Environmental Satellites (Satélite Geostacionario Operacional Ambiental).

GOES-13 es el designado GOES-Este, localizado en 75° W sobre el ecuador geográfico.

PNN: Parque Nacional Natural

SFF: Santuario de Fauna y Flora

XM: XM Compañía de Expertos en Mercados S.A ESP; es una filial del grupo empresarial ISA.

Ricardo LOZANO PICÓN, Director General
María Teresa MARTÍNEZ GÓMEZ, Jefe Oficina de Pronósticos y Alertas
Daniel USECHE SAMUDIO, Coordinador de Alertas Ambientales

Profesionales en turno:

Patricia LEÓN, Luis Alfonso LÓPEZ, Édgar GUTIÉRREZ, Carlos ROCHA, Araminta VEGA y Alberto PARDO.

Internet: <http://www.ideam.gov.co>

Correo electrónico alertasideam@gmail.com alertasideam@ideam.gov.co

Carrera 10 N° 20 - 30 ** Piso 9, Bogotá, D.C.

Teléfono: 3421586