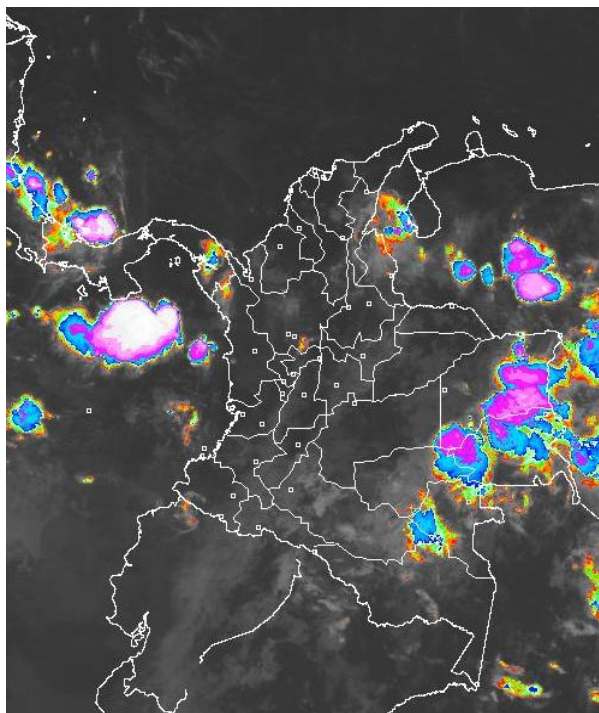


CONDICIONES HIDROMETEOROLÓGICAS ACTUALES

Aunque en los últimos días en el país se ha notado un considerable descenso de las lluvias, todavía se mantiene la **ALERTA ROJA** por deslizamientos de tierra varios sectores de ladera de los Santanderes y del Piedemonte llanero y la **ALERTA ROJA** por niveles altos en la cuenca baja del río Magdalena y en algunos tramos del río Bogotá en su tránsito por el Distrito Capital.

IMAGEN SATELITAL

Imagen GOES - 13 * 13 de Junio de 2011 * Hora 7:15 a. m. HLC



PRONÓSTICO CONDICIONES METEOROLÓGICAS ESPECIALES

ÁREA DEL VOLCÁN CERRO MACHÍN

Cielo parcialmente nublado, probabilidad de precipitaciones ligeras.

INGEOMINAS lo reporta en **NIVEL AMARILLO (III): CAMBIOS EN EL COMPORTAMIENTO DE LA ACTIVIDAD VOLCÁNICA.**

ELEVACIÓN (pies)	DIRECCIÓN	VELOCIDAD	
		NUDOS	KPH
10,000	SURESTE	10	18
18,000	ESTE	15	28
24,000	ESTE	25	46
30,000	NORTE	15	28

ÁREA DEL VOLCÁN NEVADO DEL HUILA

Cielo parcialmente nublado, probabilidad de precipitaciones ligeras.

INGEOMINAS lo reporta en **NIVEL AMARILLO (III): CAMBIOS EN EL COMPORTAMIENTO DE LA ACTIVIDAD VOLCÁNICA.**

ELEVACIÓN (pies)	DIRECCIÓN	VELOCIDAD	
		NUDOS	KPH
10,000	SURESTE	5 - 10	9 - 18
18,000	ESTE	25	46
24,000	ESTE	20 - 25	37 - 46
30,000	NORTE	20	37

ÁREA DEL VOLCÁN GALERAS

Cielo parcialmente nublado, probabilidad de precipitaciones ligeras.

INGEOMINAS lo reporta en **NIVEL AMARILLO (III): CAMBIOS EN EL COMPORTAMIENTO DE LA ACTIVIDAD VOLCÁNICA.**

ELEVACIÓN (pies)	DIRECCIÓN	VELOCIDAD	
		NUDOS	KPH
10,000	SURESTE	15	28
18,000	ESTE	25 - 30	46 - 56
24,000	ESTE	20	37
30,000	NOROESTE	10	18

LO MÁS DESTACADO

- Las precipitaciones de mayor consideración se reportaron en la cordillera oriental incluido su piedemonte, alcanzando el mayor registro en el municipio de Támara (Casanare) con 63.2 mm. En Bogotá se registraron lloviznas en algunos sectores, el dato más representativo en la estación Micaela (Quebrada Yomasa) con 12.4 mm.
- En los últimos días se ha evidenciado un descenso de las precipitaciones y un aumento de las temperaturas máximas del aire, especialmente en sectores de las regiones Caribe y Andina, esta situación podría favorecer en los próximos días la ocurrencia de incendios de la cobertura vegetal.
- La tendencia de los principales ríos del país es de descenso, sin embargo, en algunos sectores se mantiene la afectación a las poblaciones ribereñas por lo cual se sugiere estar atentos y no bajar la guardia.
- En la cuenca baja del río Magdalena se mantiene la **ALERTA ROJA** por niveles altos, aunque su tendencia es de descenso, especialmente entre Gamarra (Cesar) y su desembocadura en el Mar Caribe, incluyendo la Ciénaga de Zapatoza y el Canal del Dique. Se destacan los niveles altos registrados en el Brazo de Mompóx, los cuales ocasionan inundaciones lentas en amplios sectores de la Depresión Momposina (destacándose el municipio de Mompóx y varios de sus corregimientos).
- En varios sectores de áreas inestables de los Santanderes y del Piedemonte llanero persiste la **ALERTA ROJA** por deslizamientos de tierra, particularmente en Casanare, Boyacá, Cundinamarca y Meta.

ESTADO DE LOS EMBALSES

A continuación se relacionan los volúmenes útiles diarios de reservas de los embalses, en porcentaje, de acuerdo con información de XM (actualizado hasta las 5:00 a. m. del día anterior):

EMBALSE	DEPARTAMENTO	%	OBSERVACIÓN *
PLAYAS	Antioquia	110.23	ALERTA ROJA
PRADO	Tolima	108.88	ALERTA NARANJA
PEÑOL	Antioquia	100.65	ALERTA AMARILLA
GUAVIO	Cundinamarca	96.48	ALERTA BLANCA
RIOGRANDE 2	Antioquia	95.67	
CALIMA1	Valle del Cauca	95.50	
SAN LORENZO	Antioquia	95.36	ALERTA ROJA
MUNA	Cundinamarca	94.54	ALERTA BLANCA
NEUSA	Cundinamarca	89.49	
SALVAJINA	Valle del Cauca	87.70	ALERTA NARANJA
BETANIA	Huila	69.37	ALERTA BLANCA

* Información suministrada directamente por los operadores

PRECIPITACIONES

A continuación se relacionan los municipios donde en las últimas 24 horas se registraron precipitaciones iguales o superiores a 20 mm:

DEPARTAMENTO	MUNICIPIOS
AMAZONAS	Leticia-La Chorrera (61.9) y El Encanto (20.7).
ANTIOQUIA	El Peñol (24.4) y Barbosa (20.0).
ARAUCA	Saravena (21.6).
BOYACÁ	Pajarito (36.0), Zetaquirá (24.0), Cubará (23.2) y Macanal (20.5).
CASANARE	Támara (63.2) y Chámeza (32.0).
CUNDINAMARCA	Guayabetal (20.0).
GUAVIARE	San José de Guaviare (26.0).
HUILA	Agrado (23.0).
META	Lejanías (33.0) y San Luis de Cubarral (25.0).
NARIÑO	Barbacoas-Junin (34.0) y Magui (27.0).
PUTUMAYO	San Francisco-Torre T.V. (47.4), Puerto Leguizamo (33.9) y San Francisco-Chungacaspi (24.4).

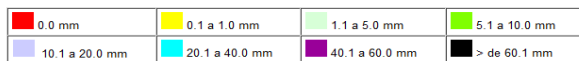
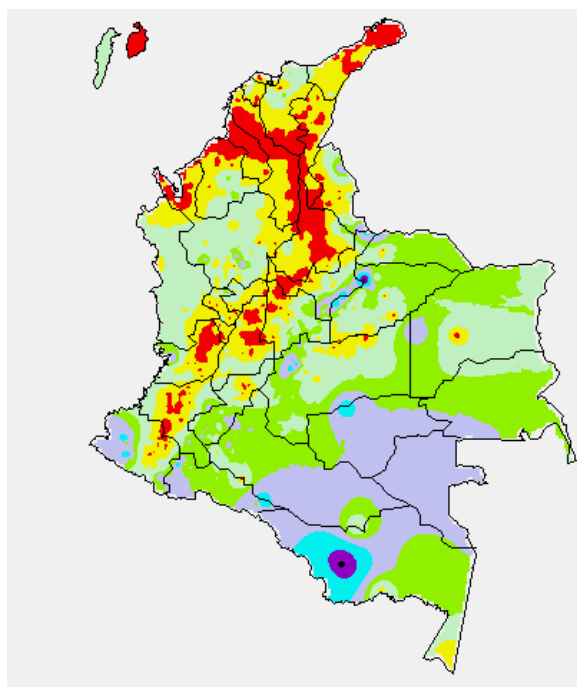
TEMPERATURAS MÁXIMAS

A continuación se relacionan los municipios donde se presentaron temperaturas iguales o superiores a 35°C:

DEPARTAMENTO	MUNICIPIOS
ATLÁNTICO	Manatí (36.0°C).
BOLÍVAR	María La Baja (37.2°C), Arjona (35.4°C), Zambrano (35.4°C) y Carmen de Bolívar (35.0°C).
CESAR	Valledupar (36.7°C), Aguas Blancas (36.2°C), Codazzi (36.2°C) y La Gloria (36.0°C).
CÓRDOBA	Montería (35.2°C).
CUNDINAMARCA	Puerto Salgar (36.0°C).
HUILA	Villavieja (35.2°C).
LA GUAJIRA	Manaure (37.0°C), Urumita (35.4°C) y Uribia (35.2°C).
MAGDALENA	Ciénaga (35.8°C) y Santa Marta (35.0°C).
SANTANDER	Puerto Wilches (35.8°C) y Capitanejo (35.0°C).
SUCRE	Corozal (35.0°C).
TOLIMA	Natagaima (35.8°C), Ambalema (35.4°C) y Saldaña (35.2°C).

MAPA DE PRECIPITACIÓN DIARIA

Desde las 7:00 a.m. del domingo 12 de junio hasta las 7:00 a.m. del lunes 13 de junio de 2011



ALERTAS VIGENTES

Para mayor información sobre el pronóstico del estado del tiempo, Informes Técnicos Diarios y Comunicados Especiales, e informes de otras áreas temáticas, tales como Hidrología, Deslizamientos de tierra e Incendios forestales, se sugiere consultar los link que se encuentran en la página principal del instituto www.ideam.gov.co

PRONÓSTICO METEOROLÓGICO

REGIÓN	PRONÓSTICO
SABANA DE BOGOTÁ	En la mañana predominará cielo mayormente nublado con lloviznas. En la tarde se prevén algunas lloviznas principalmente sobre los cerros orientales y el norte de la sabana. Se prevé una temperatura máxima de 19°C. Para mañana cielo entre ligeramente nublado y parcialmente nublado con posibles lloviznas ocasionales.
ANDINA	En la mañana cielo parcialmente cubierto con algunas precipitaciones ligeras especialmente en Santanderes, Boyacá, Cundinamarca, Antioquia y Eje Cafetero. En horas de la tarde y especialmente en la noche se esperan lluvias moderadas en Antioquia, Boyacá Eje Cafetero, Santanderes y lluvias más ligeras en Cundinamarca, Huila y Valle y Cauca. Para mañana cielo entre ligeramente nublado y parcialmente nublado. Lluvias en sectores de los Santanderes, Antioquia, Eje cafetero, Huila y Nariño.
CARIBE	En la mañana cielo parcialmente nublado con lluvias en Cesar y en la Sierra Nevada de Santa Marta. Para horas de la tarde se esperan lluvias sobre Cesar, Magdalena y Bolívar; precipitaciones más ligeras especialmente hacia la Sierra Nevada de Santa Marta, Córdoba y Sucre. Mañana cielo parcialmente nublado. Lluvias en sectores de Córdoba, Sucre, Cesar y Magdalena.
ARCHIPIÉLAGO DE SAN ANDRÉS, PROVIDENCIA Y SANTA CATALINA	Se espera se presenten condiciones de cielo ligeramente nublado con predominio de tiempo seco. Para mañana se espera cielo parcialmente nublado con lloviznas ocasionales.
MAR CARIBE	Se espera se presenten condiciones de cielo parcialmente nublado con predominio de tiempo seco a lo largo de la jornada. Para el día de mañana se espera condiciones de tiempo seco con cielo parcialmente nublado.
PACIFICA	En la mañana cielo parcialmente nublado con algunas precipitaciones ligeras en Valle y Cauca. En la tarde y noche se prevé un incremento de la nubosidad con precipitaciones moderadas especialmente en Chocó, ligeras hacia el litoral de Valle, Cauca y Nariño. Para mañana se espera cielo parcialmente nublado. Lluvias, entre ligeras y moderadas, en sectores de Chocó. Lloviznas o lluvias ligeras en Valle y Nariño.
INSULAR PACÍFICO	Se espera cielo entre parcialmente a mayormente nublado durante el día con lluvias en las islas de Malpelo y Gorgona. Cielo parcialmente nublado con posibles Lluvias ocasionales.
OCEANO PACÍFICO	Se espera se presenten condiciones de cielo entre parcialmente nublado a mayormente nublado con precipitaciones moderadas sobre sectores norte y centro de la región. Para el día de mañana se espera se presenten precipitaciones moderadas sobre el norte y centro de la región.
ORINOQUIA	Se espera en horas de la mañana se presenten condiciones de cielo parcialmente nublado con precipitaciones moderadas sobre Vichada. Para horas de la tarde se esperan lluvias moderadas, sobre Vichada y ligeras hacia Arauca, Casanare y centro-oriente de Meta. Para mañana se espera cielo parcialmente nublado con lluvias ocasionales en Arauca, Vichada y Guainía.
AMAZONIA	Cielo mayormente nublado en la mañana con precipitaciones entre ligeras a moderadas especialmente en Guainía y Guaviare, hacia la tarde y noche se prevé precipitaciones ligeras hacia Amazonas y Caquetá. Para mañana cielo parcialmente nublado. Lluvias esporádicas en Amazonas, Vaupés y Caquetá.

REGIÓN CARIBE

ALERTA ROJA: CUENCA BAJA DEL RÍO MAGDALENA

Continúan altos los niveles del río Magdalena en toda su cuenca baja; aunque se han registrado descensos moderados de sus niveles, éstos superan en varios sectores las cotas de afectación lo cual está ocasionando inundaciones lentas, por lo cual se recomienda mantener las medidas que se han tomado hasta ahora. A continuación se relacionan los sectores con mayor afectación:

- **Bolívar:** San Felipe y El Salto, ubicados en la margen derecha del brazo de Mompóx; Magangué, San Pablo, Calamar, Cantagallo y Hatillo de Loba (corregimientos de San Miguel y Juana Sánchez en la margen derecha de Brazo de Loba).
- **Cesar:** Gamarra tanto en sectores rurales como urbanos del municipio, especialmente en el corregimiento de Capulco; adicionalmente a las poblaciones ribereñas de la Ciénaga de Zapatosa, tales como Chimichagua y Saloa.
- **Depresión Momposina:** debido a los niveles altos que registra el río Magdalena por el Brazo de Mompóx, se presentan inundaciones lentas, principalmente en el municipio de Mompóx; por lo anterior se recomienda a pobladores ribereños en zonas bajas estar atentos ante nuevos incrementos, los cuales también podrían incidir en afectaciones para el dique marginal que encausa el río; ésta recomendación se extiende, entre otros, para los

corregimientos de Tierra Firme, La Loma, Rinconada, Ancón, Guataca, Pueblo Nuevo, San Nicolás, Guaymaral, Cosquillas, La Candelaria, Caldera, San Luis y Carmen de Cicuco, e igualmente, para amplios sectores del casco urbano de Mompóx.

- **Magdalena:** Belén en la Ciénaga de Zapatos, Tenerife, Santa Ana, Pedraza y El Banco

ALERTA AMARILLA: CRECIENTES SÚBITAS EN RÍOS Y QUEBRADAS DE LA SIERRA NEVADA DE SANTA MARTA, INCLUIDO EL RÍO RANCHERÍA.

Se mantiene la amenaza de lluvias en estribaciones de la Sierra Nevada de Santa Marta, por lo que se recomienda estar pendientes ante la posibilidad de crecientes súbitas en los ríos Manzanares, Guachaca, Tucurínca, Aracataca, Fundación, Sevilla y Algarrobo. Igual condición se presenta en la cuenca media y baja del río Ranchería y varios de sus afluentes, se recomienda especial atención a los pobladores ribereños de la zona rural y urbana de Manaure (La Guajira).

REGIÓN ANDINA

ALERTA ROJA: DESLIZAMIENTOS DE TIERRA

Probabilidad moderada a alta por ocurrencia de deslizamientos de tierra ocasionados por lluvias en los departamentos de:

- **Norte de Santander:** Cúcuta y su área metropolitana, Ábrego, Ocaña, La Esperanza, Gramalote, Santiago, Lourdes, Convención, Hacarí, San Calixto, Cáchira, Durania, Ragonvalia, Los Patios, Bochalema, Pamplona, Villa del Rosario, Arboledas, Cucutilla, Pamplonita, Salazar, Herrán, Chinácota. Bucarasica, El Zulia, Sardinata, Villacar, Mutiscua, Labateca y Cócota.
- **Santander:** Bucaramanga y su área metropolitana, Chimá, El Guacamayo, Girón, Contratación, Bolívar, El Palmar, Gámbita, Landázuri, Albania, Florián, Jesús María, Puente Nacional, Simácota, Santa Helena del Opón, Rionegro, Lebrija, Charalá, Chipatá, Ocamonte, Coromoro, Confines, Surata, Güepsa, Guapotá, Palmas del Socorro, San Vicente de Chucurí, Valle de San José, Suaita, Oiba, Onzaga y El Playón.

Especial atención ameritan las vías Medellín-Valdivia, Bogotá-Bucaramanga, Bucaramanga-Cúcuta y la vía alterna El Sisga-El Secreto.

ALERTA ROJA: NIVELES ALTOS EN EL RÍO BOGOTÁ

En la estación de Santa Rosita localizada en Suesca (Cundinamarca), se registra una tendencia al descenso, sin embargo persisten las afectaciones por desbordamientos en sectores del Distrito Capital, especialmente en Puente La Virgen donde se reporta **ALERTA ROJA**. Se recomienda a autoridades locales y pobladores de las zonas ribereñas bajas del río Bogotá tomar las medidas preventivas necesarias, especialmente en:

- Cuenca alta (desde su nacimiento en Villapinzón hasta el Puente de la Virgen, en Cota, lo mismo que en zonas bajas de los municipios de Chia, Cajicá y Cota).
- Cuenca media (desde el Puente de la Virgen en Cota hasta antes del embalse del Muña en Alicachín). En este tramo los niveles mantienen cotas críticas. Zonas bajas de Funza, Mosquera, el Distrito Capital y parte del municipio de Soacha, ante incrementos de los ríos Salitre o Juan Amarillo, San Francisco, Fucha, Tunjuelo y Balsillas, afluentes al río Bogotá. En el momento los niveles se encuentran en el rango de muy altos.

ALERTA NARANJA: EMBALSE DE PRADO

De acuerdo con el reporte de hoy de EPSA a las 7:00 a.m., el embalse de Prado presenta un volumen útil de 110.36%, y se estima que el comportamiento sea de descenso en las próximas horas, debido a que los ríos Negro, Cuinde y Cunday presentan descensos en sus niveles.

ALERTA NARANJA: DESLIZAMIENTOS DE TIERRA

Probabilidad moderada a alta de ocurrencia de deslizamientos de tierra ocasionados por lluvias en los departamentos de:

- **Boyacá:** Almeida, Aquitania, Cerinza, Chinavita, Chita, Chitaraque, Duitama, Garagoa, La Capilla, La Victoria, Muzo, Nuevo Colón, Pachavita, Pesca, Ramiriquí, Rondón, Santa Rosa de Viterbo, Socotá, Sogamoso, Somondoco, Sutatenza, Tenza, Tibaná, Tota, Úmbita, Viracachá y Zetaquirá.
- **Cundinamarca:** Pasca, Fusagasugá, Tibacuy, Arbeláez, Silvania, Guaduas, Granada, El Colegio, Anolaima, Zipacón, Soacha y en los cerros circundantes de Bogotá.
- **Antioquia:** Medellín y su área metropolitana, Cañasgordas, Dabeiba, Uramita, Frontino, Giraldo, Buritica, Abriaquí, Valdivia, Briceño, Ituango, Toledo, Tarazá, Peque, Santo Domingo, Concepción, Alejandría, Cisneros, San Roque, Caramanta, San Francisco, San Luis, Sonsón, Sabanalarga, Liborina, Urrao y Santa Fe de Antioquia.
- **Huila:** Hobo, Gigante, Pitalito, Algeciras, Palermo, La Plata, La Argentina, Suaza, Agrado, Oporapa, Saladoblanco, San Agustín, Isnos, Acevedo, Palestina, Garzón, Santa María y Elías.
- **Quindío:** Pijao, La Tebaida, Calarcá, Salento y Armenia.
- **Caldas:** Villa María, Manizales, Marulanda, Manzanares, Marquetalia, Victoria, Samaná, Neira, Pácora, Aguadas.
- **Risaralda:** Pereira, Dosquebradas, Santa Rosa de Cabal, Mistrató, Pueblo Rico, Apía.

- **Tolima:** Fresno, Chaparral, Falán, Herveo, Santa Isabel, Anzoátegui, Casabianca, Villahermosa, Murillo y Chaparral.

ALERTA BLANCA: DESCARGA POR LAS COMPUERTAS DE ALICACHÍN

De acuerdo con el reporte de Emgesa S.A. E.S.P. de hoy a las 7:00 a.m., las compuertas se encuentran abiertas y descargando 72.29 m³. El monitoreo de los niveles del río Bogotá aguas arriba, indica que se tienen niveles altos, especialmente en las estaciones hidrológicas de Gibraltar (actualmente en **ALERTA NARANJA**) y Las Huertas (actualmente **ALERTA AMARILLA**).

ALERTA BLANCA: EMBALSE DE BETANIA

De acuerdo con el reporte de Emgesa de hoy a las 6:00 a.m., el porcentaje del volumen útil es de 69.37%, y el caudal de aguas arriba tiende a aumentar.

ALERTA BLANCA: EMBALSE DEL MUÑA

El informe de Emgesa de las 7:00 a.m. de hoy reporta un porcentaje de volumen útil de 94.54%

ALERTA BLANCA: EMBALSE DEL GUAVIO

Conforme al reporte de EMGESA de hoy a las 7:00 a.m. se espera que en el transcurso del día la ALERTA pase de **BLANCA** a **AMARILLA** se requiere que los pobladores de las riberas de las riberas Guavio y Upiá, no hagan uso de las zonas ribereñas de los cauces, ni permitan que personas o semovientes transiten por dichas áreas. Continúa la probabilidad de vertimientos.

REGION ORINOQUIA

ALERTA ROJA: DESLIZAMIENTOS DE TIERRA

Probabilidad alta de ocurrencia de deslizamientos de tierra ocasionados por lluvias en los departamentos de:

- **Arauca:** Saravena, Fortul y Tame
- **Boyacá:** Cubara, Campohermoso, Pisba, Macanal, Páez, Miraflores, San Luis de Gaceno, Pajarito, Paya, Labranzagrande, Chivor, San Eduardo, Berbeo y Santa María.
- **Casanare:** Aguazul, Tauramena, Monterrey, Sabanalarga, Yopal, Nunchia, Pore, Támara, Paz de Ariporo y Hato Corozal.
- **Cundinamarca:** Medina, Ubalá, Fosca, Cabrera, Une, Guayabetal, Gama, Gachalá, Junín, Quetame y Paratebueno.
- **Meta:** San Luis de Cubarral, Villavicencio Guamal, Restrepo, Granada, Mesetas, San Juan de Arama, Restrepo, Lejanías, Acacias, El Castillo, San Martín, El Dorado, Vistahermosa, La Macarena y El Calvario.
- **Norte de Santander:** Toledo

Especial atención ameritan las vías Bogotá-Villavicencio, Villavicencio-Yopal, Yopal-Hato Corozal y Yopal-Pajarito.

ALERTA NARANJA: CUENCA MEDIA Y BAJA DEL RIO ARAUCA

Se mantiene los niveles altos con moderadas fluctuaciones para el río Arauca, a la altura de la población de Arauquita, no se descartan nuevos ascensos durante los próximos días en Arauquita y con el paso de la onda de crecida se esperan incrementos importantes en la ciudad de Arauca. Se recomienda especial atención a los puntos más bajos de las riberas del río, particularmente en sectores Arauquita-Carretero, Santacruz-Bocas de Las Gaviotas y Los Mangos-Arauca.

ALERTA NARANJA: NIVELES ALTOS EN EL RIO META Y CRECIENTES SÚBITAS EN SUS AFLUENTES

Se mantiene muy altos los niveles del río Meta y crecientes súbitas en varios de sus afluentes, especialmente en la parte alta (estribaciones del piedemonte llanero). Se mantiene esta alerta y se sugiere a los pobladores de Puerto López permanecer atentos ante la ocurrencia de crecidas lentas. Igualmente es importante que los pobladores de zonas ribereñas bajas del río Ariari y en la cuenca alta del río Aguasclaras (afluente del río Ariari, aguas arriba de Cubarral) hasta las zonas bajas de las riberas de los ríos Guejar, Guape y Grande, estar pendientes, debido a que la tendencia es de incremento en sus niveles. De igual forma, esta precaución es para sectores bajos del río Guatiquía (especial atención para sectores urbanos de Villavicencio). También se presentaron incrementos importantes de los niveles del río Humea y del río Upiá (entre Barranco de Upiá y Villanueva, zona agrícola conocida como Guayabetal, y hasta la desembocadura en el río Meta, lo cual podría ocasionar inundaciones).

REGIÓN AMAZÓNICA

ALERTA NARANJA: NIVELES ALTOS EN EL RIO GUAVIARE

Se mantienen los niveles altos y en aumento en el río Guaviare y se recomienda especial atención a los pobladores de barrios bajos de San José del Guaviare, no se descarta la ocurrencia de nuevas crecientes. Los niveles del Río Guayabero se mantienen también en condiciones críticas.

ALERTA NARANJA: DESLIZAMIENTOS DE TIERRA

Probabilidad moderada a alta de ocurrencia de deslizamientos de tierra ocasionados por lluvias en los departamentos de:

- **Caquetá:** San José de Fragua, San Vicente del Caguán, Albania, El Donceño, Florencia y Belén de los Andaquíes.
- **Putumayo:** Mocoa, San Francisco, Orito, Santiago y Villa Garzón.

REGIÓN PACÍFICA

ALERTA NARANJA: DESLIZAMIENTOS DE TIERRA

Probabilidad moderada a alta de ocurrencia de deslizamientos de tierra en los municipios de:

- **Chocó:** Quibdó, Paimadó, Istmina, Nuquí, El Carmen y San José del Palmar.
- **Nariño:** Barbacoas y Ricaurte.

Especial atención amerita la vía Cali-Buenaventura

MAR CARIBE

ALERTA AMARILLA: OLEAJE Y VIENTO

En el centro y Oriente de la zona marítima aguas adentro, se espera oleaje entre 2.0 – 4.0 metros y viento con velocidades entre 20 – 30 nudos (37 – 56 km/h), se sugiere a usuarios de embarcaciones menores consultar con las Capitanías de puerto antes de zarpar.

ALERTA AMARILLA: PLEAMARES

Desde el día de hoy y hasta el 17 de junio del presente año se espera una de las pleamares mas significativas del mes en la costa Caribe nacional, asociada con la marea astronómica, se recomienda a habitantes costeros estar atentos a la evolución del fenómeno.

OCÉANO PACÍFICO

ALERTA AMARILLA: OLEAJE Y VIENTO

En horas de la tarde y noche se espera incremento mar adentro, en la altura de las olas, entre 2.0 – 3.0 metros y en la intensidad del viento cercano a 20 – 25 nudos (37 – 46 km/h), se sugiere a usuarios consultar con las Capitanías de puerto.

ALERTA AMARILLA: TIEMPO LLUVIOSO

En el centro y Norte del Pacífico colombiano se prevén condiciones lluviosas durante la jornada con posibilidad de actividad eléctrica y rachas de viento, se recomienda a usuarios de embarcaciones de poco calado consultar con las Capitanías de puerto en zonas de tempestad.

Ricardo LOZANO PICÓN, Director General
María Teresa MARTÍNEZ GÓMEZ, Jefe Oficina de Pronósticos y Alertas
Daniel USECHE SAMUDIO, Coordinador de Alertas Ambientales

Profesionales en turno:
Alejandro URIBE, Nicolás CUADROS, Eliecer DÍAZ, Hernando WILCHES, Eliana RINCON, Jairo SALAZAR, Mauricio TORRES, Juan ALAMEDA y Hernando CARDOSO.

Internet: <http://www.ideam.gov.co>
Correo electrónico alertasideam@gmail.com alertasideam@ideam.gov.co
Carrera 10 N° 20 - 30 ** Piso 9, Bogotá, D.C.
Teléfono: 3421586

ALERTA ROJA. PARA TOMAR ACCIÓN Advierte a los sistemas de prevención y atención de desastres sobre la amenaza que puede ocasionar un fenómeno con efectos adversos sobre la población, el cual requiere la atención inmediata por parte de la población y de los cuerpos de atención y socorro. Se emite una alerta sólo cuando la identificación de un evento extraordinario indique la probabilidad de amenaza inminente y cuando la gravedad del fenómeno implique la movilización de personas y equipos, interrumpiendo el normal desarrollo de sus actividades cotidianas.

ALERTA NARANJA. PARA PREPARARSE Indica la presencia de un fenómeno. No implica amenaza inmediata y como tanto es catalogado como un mensaje para informarse y prepararse. El aviso implica vigilancia continua ya que las condiciones son propicias para el desarrollo de un fenómeno, sin que se requiera permanecer alerta.

ALERTA AMARILLA. PARA INFORMARSE Es un mensaje oficial por el cual se difunde información. Por lo regular se refiere a eventos observados, reportados o registrados y puede contener algunos elementos de pronóstico a manera de orientación. Por sus características pretéritas y futuras difiere del aviso y de la alerta, y por lo general no está encaminado a alertar sino a informar.

CONDICIONES NORMALES La información que se suministra se encuentra dentro de los rangos normales.

°C: grados Celsius

m: metros

mm: milímetros

KPH: kilómetros por hora

GOES: Geostationary Operational Environmental Satellites (Satélite Geostacionario Operacional Ambiental).

GOES-13 es el designado GOES-Este, localizado en 75° W sobre el ecuador geográfico.

PNN: Parque Nacional Natural

SFF: Santuario de Fauna y Flora

XM: XM Compañía de Expertos en Mercados S.A ESP; es una filial del grupo empresarial ISA.