

INFORME TÉCNICO DIARIO N°008

El IDEAM comunica al Sistema Nacional de Gestión del Riesgo (SNGR) y al Sistema Nacional Ambiental (SINA).

Bogotá D. C., domingo 08 de enero de 2017.

Hora de actualización:
12:00 m. HLC



IDEAM
Instituto de Hidrología
Meteorología y
Estudios Ambientales
Cll. 25D N° 96B-70

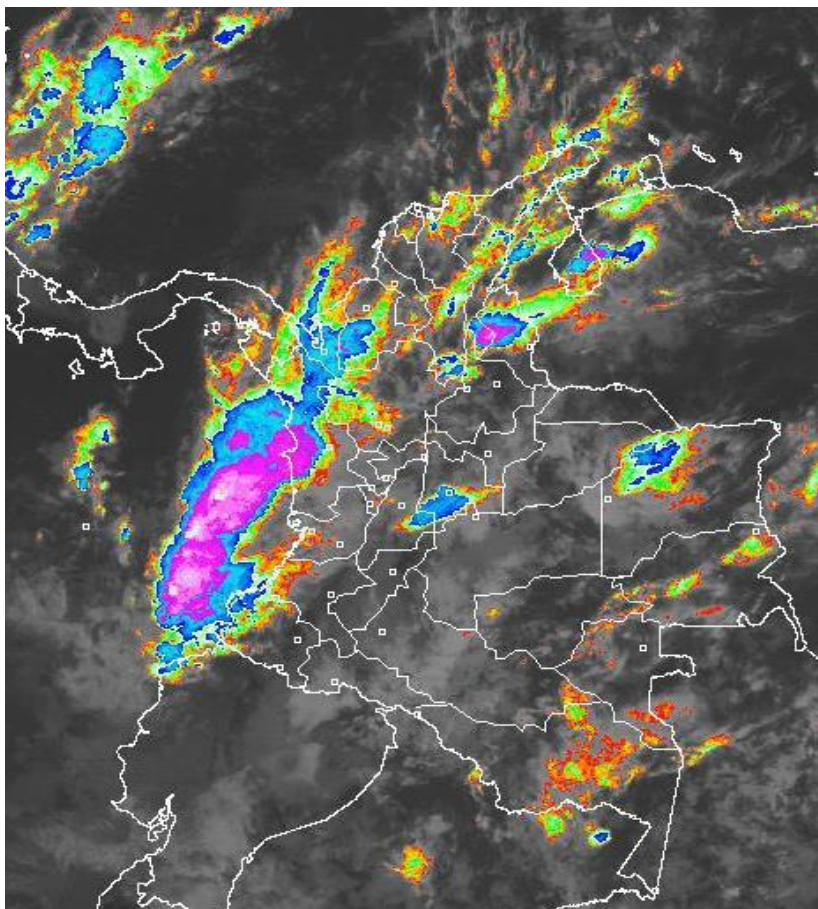
CONDICIONES HIDROMETEOROLÓGICAS ACTUALES

Cielo cubierto en gran parte del territorio nacional se notó a lo largo de las últimas horas. Lluvias significativas se registraron en Antioquia, zonas del oriente de Tolima, sur de Cundinamarca, amplios sectores de las costas de Chocó y Valle del Cauca y zonas dispersas del sur de Córdoba, de Sucre y zonas de La Guajira.

Se estiman condiciones cubiertas para las próximas horas con lluvias especialmente hacia la zona occidental del país así como al norte y centro de la región Andina, macizo colombiano y sectores dispersos de la Orinoquia. Por la noche incremento de las lluvias en la Amazonía y zonas dispersas del sur de la región Caribe.

IMAGEN SATELITAL

Canal Infrarrojo | 08 de enero de 2017 | Hora 8:45 a.m. HLC



Consulte todos los días el pronóstico del tiempo y las alertas hidrometeorológicas vigentes del IDEAM, en un formato de calidad. Alrededor de las 7:30 a. m. está a disposición del público en www.ideam.gov.co.

Se puede ver también en dispositivos móviles **AQUÍ**





LO MÁS DESTACADO

LLUVIAS REGISTRADAS EN LAS ÚLTIMAS 24 HORAS

- En las últimas 24 horas se presentó un importante aumento de las lluvias en el país, en especial, en sectores del centro y oriente de la región Andina, centro y sur de la Pacífica y zonas de la Amazonía y Orinoquía. El mayor volumen se registró en el municipio de **El Encanto (AMAZONAS)** con **102.2 mm**.

ALERTA ROJA

- Por amenaza alta a muy alta de deslizamientos de tierra detonados por lluvias en municipios del departamento de Putumayo y en el municipio de Dabeiba en el departamento de Antioquia.
- Amenaza alta o muy alta de ocurrencia de incendios de la cobertura vegetal en zonas de bosques, cultivos y pastos, localizados en varios municipios de las regiones Caribe y Andina.

ALERTA NARANJA

- Por amenaza moderada de deslizamientos de tierra detonados por lluvias, en sectores inestables o de alta pendiente, localizados en municipios de las regiones Andina, Pacífica, Orinoquía y Amazonía.
- Por moderada posibilidad de incendios de la cobertura vegetal en varios municipios de los departamentos de Córdoba y Sucre en la región Caribe y en los departamentos de Boyacá y Cundinamarca en la región Andina.
- Por oleaje y viento en el Mar Caribe colombiano.

ALERTA AMARILLA

- Por niveles altos en la cuenca baja del río Magdalena y ríos de la vertiente del Océano Pacífico.
- Por probabilidad de incrementos súbitos en los niveles de los ríos del Golfo de Urabá y ríos de alta montaña del departamento de Antioquia.
- Por incrementos súbitos del nivel del río San Juan.
- Por descensos significativos de las temperaturas mínimas del aire en horas de la madrugada, en algunos municipios de los departamentos de Boyacá y Cundinamarca.
- Por pleamar en el Mar Caribe colombiano.
- Por tiempo lluvioso en el Océano Pacífico.

PRONÓSTICO CONDICIONES METEOROLÓGICAS ESPECIALES

ÁREA DEL VOLCÁN GALERAS

Cielo entre parcialmente nublado y nublado con lluvias después del mediodía, inclusive no se descartan tormentas eléctricas.

EL SERVICIO GEOLÓGICO COLOMBIANO reporta en nivel AMARILLO (III): CAMBIOS EN EL COMPORTAMIENTO DE LA ACTIVIDAD VOLCÁNICA. Lat:1.55 Lon:-77.37

ELEVACIÓN (pies)	DIRECCIÓN	VELOCIDAD	
		NUDOS	Km/h
10,000	ESTE	0 - 5	0 - 9
18,000	ESTE	5 - 10	9 - 18
24,000	SURESTE	10 - 15	18 - 27
30,000	SUROESTE	25 - 30	45 - 54

ÁREA DEL VOLCÁN NEVADO DEL HUILA

Durante gran parte de la jornada se prevé cielo entre parcial a mayormente cubierto con tiempo seco, salvo en horas de la noche donde se estiman lloviznas y/o lluvias ligeras.

EL SERVICIO GEOLÓGICO COLOMBIANO reporta en nivel AMARILLO (III): CAMBIOS EN EL COMPORTAMIENTO DE LA ACTIVIDAD VOLCÁNICA. Lat:2.92 Lon:-76.05

ELEVACIÓN (pies)	DIRECCIÓN	VELOCIDAD	
		NUDOS	Km/h
10,000	ESTE	0 - 5	0 - 9
18,000	ESTE	5 - 10	9 - 18
24,000	SUR	5 - 10	9 - 18
30,000	SUR	15 - 20	27 - 36

ÁREA DEL VOLCÁN CERRO MACHÍN

Prevelecerán las condiciones de tiempo seco en las primera horas del día. Al final de la tarde no se descartan algunas lloviznas en el sector.

EL SERVICIO GEOLÓGICO COLOMBIANO reporta en nivel AMARILLO (III): CAMBIOS EN EL COMPORTAMIENTO DE LA ACTIVIDAD VOLCÁNICA. Lat:4.80 Lon:-75.62

ELEVACIÓN (pies)	DIRECCIÓN	VELOCIDAD	
		NUDOS	Km/h
10,000	SURESTE	0 - 5	0 - 9
18,000	NORESTE	0 - 5	0 - 9
24,000	SUR	5 - 10	9 - 18
30,000	SUR	20 - 25	36 - 45

ÁREA DEL VOLCÁN NEVADO DEL RUIZ

Se estima que durante gran parte de la jornada se presente tiempo seco, aunque al finalizar el día se incrementará la nubosidad.

EL SERVICIO GEOLÓGICO COLOMBIANO reporta en nivel AMARILLO (III): CAMBIOS EN EL COMPORTAMIENTO DE LA ACTIVIDAD VOLCÁNICA. Lat:4.89 Lon:-75.32

ELEVACIÓN (pies)	DIRECCIÓN	VELOCIDAD	
		NUDOS	Km/h
10,000	SURESTE	0 - 5	0 - 9
18,000	NORESTE	5 - 10	9 - 18
24,000	SUR	5 - 10	9 - 18
30,000	SUR	30 - 35	54 - 63

ÁREA DEL COMPLEJO VOLCÁNICO CHILES-CERRO NEGRO DE MAYASQUER

En el transcurso de la jornada, predominarán las condiciones mayormente cubiertas con precipitaciones a diferentes horas.

EL SERVICIO GEOLÓGICO COLOMBIANO reporta en nivel AMARILLO (III): CAMBIOS EN EL COMPORTAMIENTO DE LA ACTIVIDAD VOLCÁNICA. Lat:0.81-Lon:77.93 Lat:0.76 Lon:-77.95

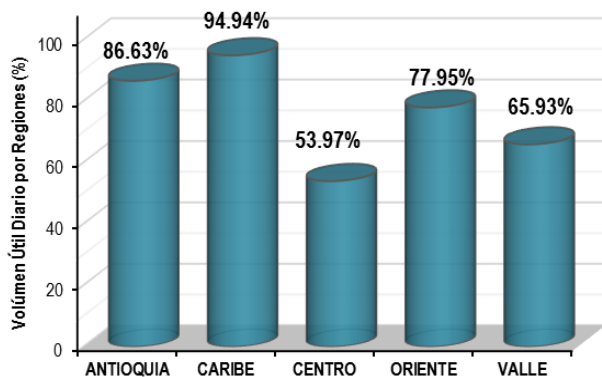
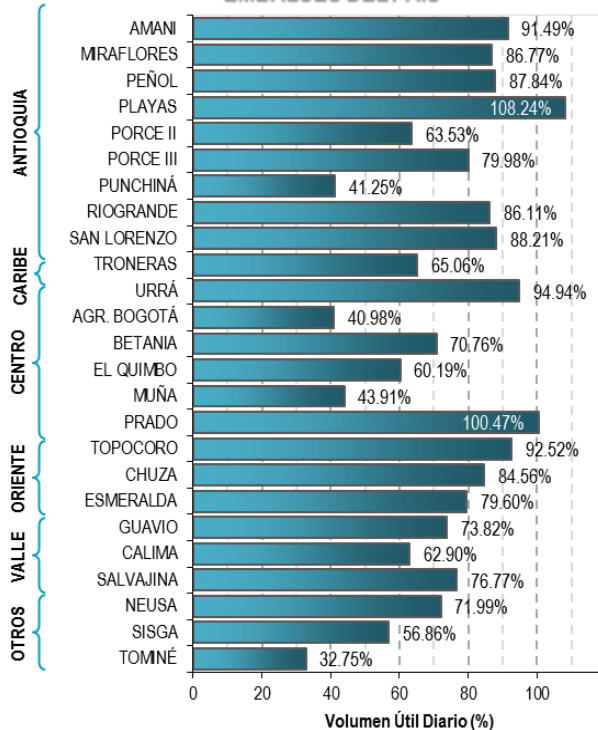
ELEVACIÓN (pies)	DIRECCIÓN	VELOCIDAD	
		NUDOS	Km/h
10,000	SURESTE	0 - 5	0 - 9
18,000	ESTE	5 - 10	9 - 18
24,000	VARIABLE	5 - 10	9 - 18
30,000	SUR	15 - 20	27 - 36

ESTADO DE LOS EMBALSES

A continuación se relaciona el volumen útil diario de los principales embalses del país (expresado en porcentaje), de acuerdo con la información reportada por XM S.A. E.S.P en la siguiente dirección electrónica:

<http://ido.xm.com.co/ido/SitePages/hidrologia.aspx?q=reservas>

VOLUMEN ÚTIL DIARIO EN LOS PRINCIPALES EMBALSES DEL PAÍS



Para estar informado diariamente de lo que pasa con el **pronóstico del tiempo y las alertas.**

Síguenos en Twitter
@IDEAMColombia



PRECIPITACIONES

A continuación se relacionan los municipios donde en las últimas 24 horas se registraron precipitaciones iguales o superiores a 40.0 mm.

DEPARTAMENTO	MUNICIPIO
AMAZONAS	EL ENCANTO (102.2).
ANTIOQUIA	Pueblorrico (72.0), Támesis (52.6), Alejandría (45.6).
CALDAS	Pacora (45.0).
CHOCO	San José Del Palmar (65.0), Medio San Juan (44.0).
META	Cubarral (76), El Dorado (44.0), Cubarral (43.0).
NORTE DE SANTANDER	Toledo (50.0).
RISARALDA	Santa Rosa De Cabal (58.1).
SAN ANDRES, PROVIDENCIA Y SANTA CATALINA	Providencia (68.4), San Andrés (58.9).
SANTANDER	Mogotes (56.4), Puerto Wilches (56.0), Chima (54.0), Contratación (41.0), Encino (40.5).
TOLIMA	Espinal (40.3).
VALLE DEL CAUCA	Cali (73.0), Cali (59.6), Sevilla (56.8), Buenaventura (54.0), Cali (54.0).

Para estar informado diariamente de lo que pasa con el **pronóstico del tiempo y las alertas.**

Síguenos en Twitter
@IDEAMColombia



TEMPERATURAS MÁXIMAS

A continuación se relacionan los municipios donde en las últimas 24 horas se registraron temperaturas iguales o superiores a 35.0 °C.

DEPARTAMENTO	MUNICIPIO
ATLANTICO	MANATÍ (36.4).
CESAR	Agustín Codazzi (36.0), Chiriguana (35.0), Bosconia (35.0).
CUNDINAMARCA	Jerusalén (36.0).
LA GUAJIRA	Manaure (36.2).
SANTANDER	Puerto Parra (36.2), Capitanejo (35.4).



PRONÓSTICO METEOROLÓGICO



Domingo 8 y lunes 9 de enero de 2017

REGIÓN	PRONÓSTICO
SABANA DE BOGOTÁ	<p>DOMINGO: En las primeras horas de la mañana se prevé cielo parcialmente cubierto con predominio de tiempo seco en la mayor parte del área, aunque son posibles algunas lloviznas en zonas del oriente de la ciudad y norte de la Sabana. Durante la tarde se estima cielo entre parcial a mayormente cubierto con probabilidad de lluvias al oriente y noroccidente de la ciudad. En la sabana los mayores volúmenes de precipitación se esperan al norte. En la noche se esperan algunas lluvias sectorizadas, especialmente al oriente de la ciudad y norte de la Sabana</p> <p>LUNES: En la mañana se prevé cielo parcialmente cubierto con predominio de tiempo seco. Durante la tarde se espera incremento de nubosidad acompañado de lluvias al oriente de la ciudad. En la noche las lluvias se esperan principalmente hacia el norte de la ciudad y centro de la Sabana.</p>
CARIBE	<p>DOMINGO: Por la mañana se estiman condiciones cubiertas con probabilidad de lluvias en algunas zonas de Bolívar, Sucre, Córdoba y Urabá. Lloviznas o lluvias ligeras en sectores de La Guajira y Cesar. En la tarde se espera cielo parcialmente nublado con lluvias sobre Córdoba, Sucre, sur de Bolívar e inmediaciones de la Sierra Nevada. Tiempo seco en el resto del área. En la noche persistirán las lluvias en Córdoba y sur de Sucre, probabilidad de lluvias ligeras en cercanías a la Sierra Nevada y norte de Atlántico. En el resto de la región predominio de tiempo seco.</p> <p>LUNES: En la jornada se estima predominen las condiciones de tiempo seco, con aumento de nubosidad en las horas de la tarde acompañado de lluvias en sectores de Córdoba, sur de Sucre, sur de Bolívar y norte de Magdalena.</p>
ARCHIPIÉLAGO DE SAN ANDRÉS, PROVIDENCIA Y SANTA CATALINA	<p>DOMINGO: En horas de la mañana se estiman condiciones cubiertas con lluvias de variada intensidad en gran parte del área insular. Probabilidad de actividad eléctrica. En la tarde se estima cielo mayormente cubierto con precipitaciones, especialmente en San Andrés. En la noche se espera predominio de tiempo seco con cielo ligera a parcialmente cubierto.</p> <p>LUNES: Predominarán las condiciones de tiempo seco con cielo parcialmente nublado, aunque son probables algunas lluvias en horas de la tarde y primeras horas de la noche.</p>
MAR CARIBE	<p>DOMINGO: El Caribe colombiano mantendrá las condiciones de tiempo seco con poca nubosidad</p> <p>LUNES: Son probables lluvias de baja intensidad en horas de la tarde y primeras horas de la noche.</p>
ANDINA	<p>DOMINGO: En las primeras horas de la mañana se estima cielo parcialmente cubierto en la región, con lluvias en sectores de Antioquia, Boyacá, Santander y norte de Tolima. En horas de la tarde se estiman condiciones de cielo parcial a mayormente nublado con lluvias en sectores de Antioquia, Risaralda, Caldas, norte de Huila, oriente y norte de Cundinamarca, Boyacá, sur de Santander, y norte de Santander. En la noche se esperan lluvias en Antioquia, occidente y sur de Boyacá, sur de Santander, Norte de Santander, sur y oriente de Cundinamarca, norte de Tolima y eje Cafetero.</p> <p>LUNES: Se estiman lluvias a lo largo de la jornada en Antioquia, Boyacá y Santander. En Cundinamarca, norte de Huila, Caldas y Quindío las lluvias se esperan en horas de la tarde.</p>

Planeando tu día?
Descarga YA y conoce...



Consúltalo a diario y únete a
la Cultura del Pronóstico del IDEAM

Disponible para  



PRONÓSTICO METEOROLÓGICO





Domingo 8 y lunes 9 de enero de 2017

REGIÓN	PRONÓSTICO
INSULAR PACÍFICA	<p>DOMINGO: La jornada mantendrá abundante nubosidad con lluvias de variada intensidad, tanto en Malpelo como en Gorgona, especialmente en horas de la mañana y la noche.</p> <p>LUNES: En la jornada se prevé cielo mayormente cubierto con precipitaciones a diferentes horas durante la jornada, las más fuertes en horas de la noche</p>
PACÍFICA	<p>DOMINGO: Se espera en la mañana incremento de la nubosidad con precipitaciones a lo largo del departamento de Chocó y zonas de las costas de Valle del Cauca y Cauca. En Nariño lluvias de variada intensidad. En la tarde se estiman lluvias en amplios sectores de Chocó, Cauca, y Nariño. Lluvias de menor intensidad en Valle de Cauca. Durante la noche persistirán las lluvias sobre norte y oriente de Chocó, sur de Cauca, centro occidente de Valle del Cauca, y norte de Nariño.</p> <p>LUNES: En la región cielo entre parcial y mayormente cubierto con lluvias a lo largo de la jornada en sectores de norte y oriente de Chocó, litoral de Cauca y norte de Nariño.</p>
OCÉANO PACÍFICO	<p>DOMINGO: En el área se estiman lluvias durante la jornada, las de mayor intensidad se esperan en horas de la mañana en el norte de la región y en la noche en norte y centro.</p> <p>LUNES: A lo largo del área se prevé cielo entre parcial y mayormente cubierto con lluvias en el área, especialmente en horas de la mañana y noche.</p>
ORINOQUÍA	<p>DOMINGO: Por la mañana se esperan algunas precipitaciones en zonas de Vichada, Meta y hacia el piedemonte, tendiendo a disminuir a lo largo de la mañana. Para la tarde se estiman lluvias en el oriente de Vichada, occidente de Meta y occidente de Casanare. En el resto de la región tiempo seco. Para la noche se estiman algunas precipitaciones en sectores de sur de Vichada y occidente de Meta y Arauca, el resto de la región con tiempo seco.</p> <p>LUNES: Se estima cielo parcialmente cubierto con lluvias en el piedemonte de Meta, Casanare y Arauca y oriente de Vichada, especialmente en horas de la tarde.</p>
AMAZONÍA	<p>DOMINGO: Por la mañana se esperan condiciones semicubiertas con algunas lluvias en zonas de Vaupés y Amazonas. Tendencia a disminuir la nubosidad en gran parte del área. En horas de la tarde se espera un incremento de la nubosidad con lluvias en Guainía, Vaupés, oriente de Guaviare y sur y centro de Amazonas. En la noche las lluvias mas fuertes se concentrarán en zonas de Vaupés. Lluvias de menor intensidad en Guainía y sur de Guaviare.</p> <p>LUNES: Se esperan lluvias, en horas de la mañana, hacia norte y occidente de Amazonas, y, en horas de la tarde, en Vaupés y Guainía.</p>

Planeando tu día?
Descarga YA y conoce...



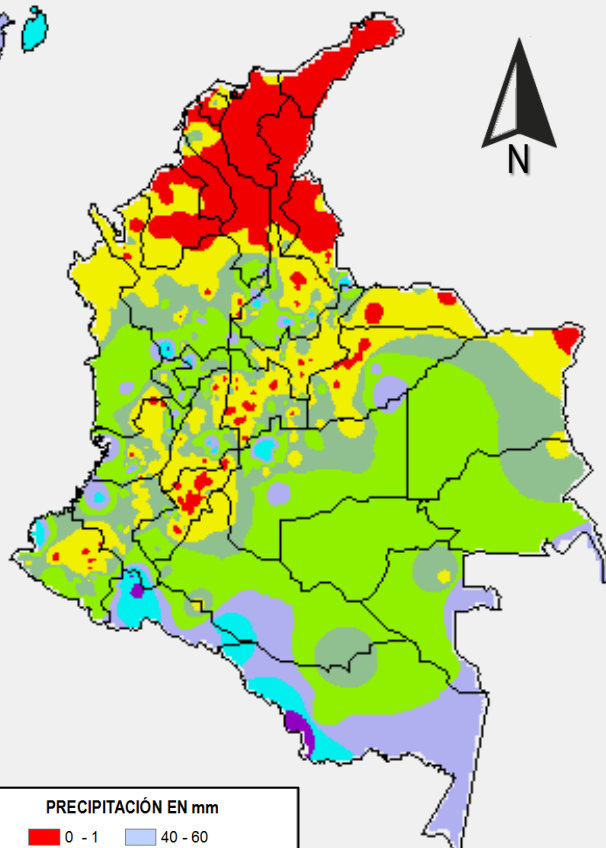
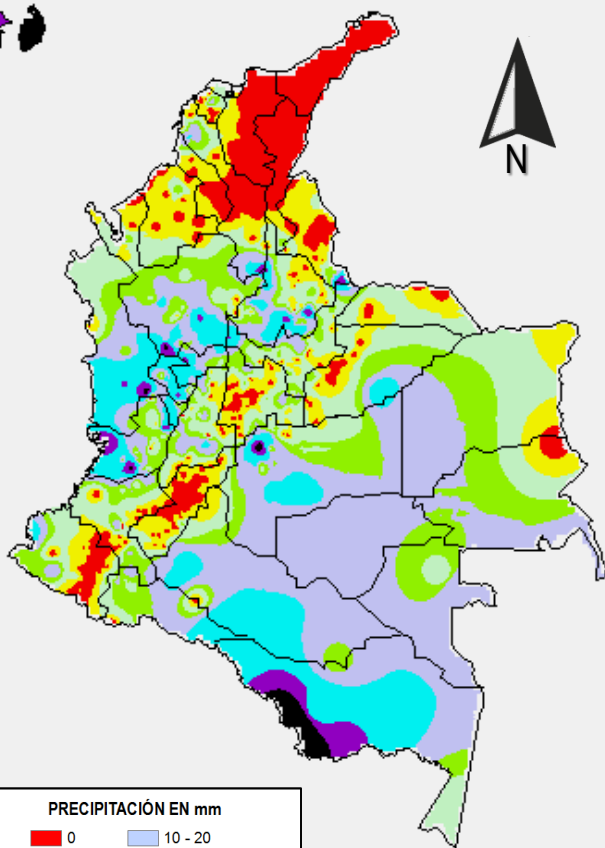
Consúltalo a diario y únete a la Cultura del Pronóstico del IDEAM

Disponible para  

MAPAS DE PRECIPITACIÓN

Precipitación diaria: desde las 07:00 a.m. del día sábado 7 de enero hasta las 07:00 a.m. del día domingo 8 de enero de 2017.

Precipitación de los últimos 3 días: desde las 07:00 a.m. del día jueves 5 de enero hasta las 07:00 a.m. del día domingo 8 de enero de 2017.



PRECIPITACIÓN EN mm

0	10 - 20
0 - 1	20 - 40
1 - 5	40 - 60
5 - 10	Mayor de 60

1 milímetro de precipitación equivale a 1 litro de lluvia por m²

PRECIPITACIÓN EN mm

0 - 1	40 - 60
1 - 10	60 - 100
10 - 20	100 - 150
20 - 40	150 - 400

1 milímetro de precipitación equivale a 1 litro de lluvia por m²

ALERTAS VIGENTES E INFORMACIÓN ADICIONAL

Para mayor información sobre el pronóstico del estado del tiempo, informes técnicos diarios, comunicados especiales, mapas diarios de temperaturas máximas y mínimas e información diaria de precipitación se sugiere consultar los siguientes enlaces:

- [MAPA DIARIO DE TEMPERATURA MÁXIMA.](#)
- [MAPA DIARIO DE TEMPERATURA MÍNIMA.](#)
- [INFORMACIÓN DIARIA DE PRECIPITACIÓN Y TEMPERATURA DE LOS PRINCIPALES AEROPUERTOS DEL PAÍS.](#)
- [MOAICO MAPAS DE PRECIPITACIÓN DIARIA EN MILÍMETROS.](#)

ALERTA POR DESCENSOS SIGNIFICATIVOS DE LAS TEMPERATURAS MÍNIMAS DEL AIRE

Debido a que para los próximos días los pronósticos indican que disminuirá la nubosidad sobre sectores de los altiplanos Cundiboyacense, se emite ésta alerta, por la posibilidad de descensos significativos de las temperaturas mínimas del aire en horas de la madrugada, lo que puede dar lugar a la ocurrencia de heladas agrometeorológicas. Por lo anterior, se sugiere a los agricultores, ganaderos y floricultores estar atentos a los boletines y comunicados emitidos por la entidad.

REGIÓN ANDINA

SITIOS PARA LOS CUALES SE GENERA LA ALERTA

ALERTA AMARILLA

CUNDINAMARCA: Bojacá, Chía, Cota, Facatativá, Madrid, Mosquera, Nemocón, Sibaté, Tenjo, Ubaté y Zipaquirá.

BOYACÁ: Belén, Chita, Duitama, Firavitoba, Nobsa, Paipa, Sogamoso, Tunja y Cerinza.

ALERTAS POR NIVELES DE LOS RÍOS

REGIÓN CARIBE

SITIOS PARA LOS CUALES SE GENERA LA ALERTA

ALERTA AMARILLA

NIVELES ALTOS EN LA CUENCA BAJA DEL RIO MAGDALENA

Aunque los niveles del río Magdalena continúan con tendencia al descenso, se mantiene esta alerta dado que los valores se encuentran en el rango de altos entre los municipios de El Banco-Magangué y Plato (Magdalena). Igualmente, se prevé continúe la tendencia general al descenso durante los próximos días, con lapsos de tiempo estables y leves ascensos.

PROBABILIDAD DE INCREMENTOS SÚBITOS EN LOS RÍOS DEL GOLFO DE URABÁ

Debido a las fuertes precipitaciones registradas en el Golfo de Urabá, se genera alerta amarilla debido a la probabilidad que se presenten crecientes súbitas en los ríos: Mulatos, León, San Juan de Urabá, Canalete, Chigorodó, Carepa, Apartadó, Vijagüal, Zungo, Grande, Guadualito, Currulao y Turbo. El IDEAM recomienda a la población ribereña especial atención al comportamiento de los niveles en estos ríos y sus principales afluentes

REGIÓN PACIFICO

SITIOS PARA LOS CUALES SE GENERA LA ALERTA

ALERTA AMARILLA

SE PREVÉ INCREMENTO EN LOS NIVELES DE RÍOS DE LA VERTIENTE DEL PACÍFICO

Se mantiene esta alerta dadas las precipitaciones de variada intensidad presentadas en amplias zonas del litoral Pacífico por lo que se prevé ascenso significativo en los niveles de los ríos que desembocan en el Océano Pacífico, por tal razón, se recomienda a la población ribereña estar atentos al comportamiento de los niveles de los ríos en esta zona del país.

INCREMENTO SÚBITO EN EL NIVEL DEL RÍO SAN JUAN

Se mantiene esta alerta dadas las precipitaciones de variada intensidad presentadas durante la noche en amplias zonas del Chocó, las cuales generaron un incremento súbito en el nivel del río San Juan, registrado a la altura de la estación hidrológica de Tadó (Municipio de Tadó, Chocó), se recomienda a la población ribereña estar atentos al comportamiento de los niveles del río.

ALERTAS POR NIVELES DE LOS RÍOS

REGIÓN ANDINA

SITIOS PARA LOS CUALES SE GENERA LA ALERTA

ALERTA AMARILLA

PROBABILIDAD DE CRECIENTES SÚBITAS EN LOS RÍOS DE ALTA MONTAÑA DEL DEPARTAMENTO DE ANTIOQUIA

Debido a las precipitaciones de variada intensidad durante el transcurso de la noche y madrugada en el departamento de Antioquia, se genera alerta amarilla ante la probabilidad de incrementos súbitos en ríos de alta pendiente.

ALERTAS POR AMENAZAS DE INCENDIOS DE LA COBERTURA VEGETAL

ALERTA ROJA:

Amenaza Alta o muy alta de ocurrencia de incendios de la cobertura vegetal en zonas de bosques, cultivos y pastos, localizados en los siguientes municipios y sectores aledaños:

ALERTA NARANJA:

Amenaza moderada de ocurrencia de incendios de la cobertura vegetal en zonas de bosques, cultivos y pastos, localizados en los siguientes municipios y sectores aledaños:

REGIÓN CARIBE

SITIOS PARA LOS CUALES SE GENERA LA ALERTA

ALERTA ROJA

ATLÁNTICO: Barranquilla, Galapa, Juan de Acosta, Luruaco, Malambo, Piojó, Puerto Colombia, Soledad, Tubará, Usiacurí.

BOLÍVAR: Arjona, Cartagena de Indias, Clemencia, Córdoba, El Carmen de Bolívar, Mahates, María La Baja, Morales, San Jacinto, San Jacinto del Cauca, Santa Catalina, Santa Rosa, Santa Rosa Del Sur, Simití, Turbaco, Turbaná, Villanueva, Zambrano.

CESAR: Agustín Codazzi, Astrea, Becerrill, Bosconia, Chimichagua, Curumaní, El Copey, El Paso, González, La Gloria, La Jagua de Ibirico, La Paz, Manaure Balcón del Cesar, Pailitas, Pelaya, Pueblo Bello, San Diego, Tamalameque, Valledupar.

LA GUAJIRA: Albania, Barrancas, Dibulla, Distracción, El Molino, Fonseca, Hato Nuevo, La Jagua del Pilar, Maicao, Manaure, Riohacha, San Juan del Cesar, Uribia, Urumita, Villanueva.

MAGDALENA: Algarrobo, Aracataca, Ariguani (El Difícil), Ciénaga, El Banco, Fundación, Nueva Granada, Pijiño del Carmen, Plato, Sabanas de San Ángel, Santa Ana, Santa Bárbara de Pinto, Santa Marta, Sitionuevo, Tenerife.

ALERTAS POR AMENAZAS DE INCENDIOS DE LA COBERTURA VEGETAL

ALERTA ROJA:

Amenaza Alta o muy alta de ocurrencia de incendios de la cobertura vegetal en zonas de bosques, cultivos y pastos, localizados en los siguientes municipios y sectores aledaños:

ALERTA NARANJA:

Amenaza moderada de ocurrencia de incendios de la cobertura vegetal en zonas de bosques, cultivos y pastos, localizados en los siguientes municipios y sectores aledaños:

REGIÓN CARIBE

SITIOS PARA LOS CUALES SE GENERA LA ALERTA

ALERTA NARANJA

CÓRDOBA: Ayapel, Buenavista, Canalete, Cereté, Chima, Chinú, Ciénaga de Oro, Cotorra, La Apartada, Lórica, Los Córdoba, Momil, Montelíbano, Montería, Moñitos, Pueblo Nuevo, Puerto Escondido, Purísima, Sahagún, San Andrés de Sotavento, San Antero, San Bernardo del Viento, San Carlos, San Pelayo.

SUCRE: Chalán, Colosó, Corozal, Coveñas, El Roble, Guaranda, Los Palmitos, Majagual, Morroa, Ovejas, Palmito, Sampués, San Benito Abad, San Juan De Betulia (Betulia), San Marcos, San Onofre, San Pedro, Sincé, Sincelejo, Tolú, Toluviéjo.

Especial atención en los Parques Nacionales Naturales de Macuira, Isla de Salamanca y Sierra Nevada de Santa Marta.

REGIÓN ANDINA

SITIOS PARA LOS CUALES SE GENERA LA ALERTA

ALERTA ROJA

CUNDINAMARCA: Anapoima, Bojacá, El Colegio, Funza, Jerusalén, La Mesa, Pasca, San Antonio de Tequendama, Tenjo.

HUILA: Agrado, Altamira, Colombia, Garzón, Gigante.

ALERTAS POR AMENAZAS DE INCENDIOS DE LA COBERTURA VEGETAL

ALERTA ROJA:

Amenaza Alta o muy alta de ocurrencia de incendios de la cobertura vegetal en zonas de bosques, cultivos y pastos, localizados en los siguientes municipios y sectores aledaños:

ALERTA NARANJA:

Amenaza moderada de ocurrencia de incendios de la cobertura vegetal en zonas de bosques, cultivos y pastos, localizados en los siguientes municipios y sectores aledaños:

REGIÓN ANDINA	
SITIOS PARA LOS CUALES SE GENERA LA ALERTA	
ALERTA NARANJA	<p>BOYACÁ: Chiscas, El Cocuy y El Espino.</p> <p>CUNDINAMARCA: Apulo, Cucunubá, Fúquene, Guachetá, Lenguaque, Quipile, Sibaté, Tena, Tocaima, Viotá.</p>

Especial atención en los Parques Nacionales Naturales Catatumbo-Bari, El Cocuy y Sumapaz.

ALERTAS POR AMENAZAS DE DESLIZAMIENTO

ALERTA ROJA:

Amenaza alta a muy alta por deslizamientos de tierra detonados por lluvias, localizados en los siguientes municipios:

ALERTA NARANJA:

Amenaza moderada por deslizamientos de tierra detonados por lluvias, localizados en los siguientes municipios:

REGIÓN ANDINA	
ALERTA ROJA	SITIOS PARA LOS CUALES SE GENERA LA ALERTA
	ANTIOQUIA: Dabeiba

REGIÓN ANDINA	
ALERTA NARANJA	SITIOS PARA LOS CUALES SE GENERA LA ALERTA
	ANTIOQUIA: Andes y Copacabana. CALDAS: Chinchiná, Marquetalia, Samaná y Victoria. TOLIMA: Mariquita y Honda

REGIÓN ORINOQUÍA	
ALERTA NARANJA	SITIOS PARA LOS CUALES SE GENERA LA ALERTA
	META: Acacías, Cubarral, El Castillo, El Dorado, Guamal, Restrepo y Villavicencio.

REGIÓN PACÍFICA	
ALERTA NARANJA	SITIOS PARA LOS CUALES SE GENERA LA ALERTA
	CAUCA: Piamonte y Santa Rosa . CHOCÓ: Atrato (Yuto), Bagadó, Cértegui y Lloró. NARIÑO: Barbacoas, Francisco Pizarro (Salahonda), Ricaurte, Roberto Payán (San José) y Tumaco.

ALERTAS POR AMENAZAS DE DESLIZAMIENTO

ALERTA ROJA:

Amenaza alta a muy alta por deslizamientos de tierra detonados por lluvias, localizados en los siguientes municipios:

ALERTA NARANJA:

Amenaza moderada por deslizamientos de tierra detonados por lluvias, localizados en los siguientes municipios:

REGIÓN DE LA AMAZONÍA	
ALERTA ROJA	SITIOS PARA LOS CUALES SE GENERA LA ALERTA
	PUTUMAYO: Mocoa y Villagarzón.

REGIÓN DE LA AMAZONIA	
ALERTA NARANJA	SITIOS PARA LOS CUALES SE GENERA LA ALERTA
	CAQUETA: Santiago y San Francisco.

ALERTAS POR AMENAZAS DE DESLIZAMIENTO

ALERTA ROJA:

Amenaza alta a muy alta por deslizamientos de tierra detonados por lluvias, localizados en los siguientes municipios:

ALERTA NARANJA:

Amenaza moderada por deslizamientos de tierra detonados por lluvias, localizados en los siguientes municipios:

SECTORES VIALES IDENTIFICADOS CON POTENCIALIDAD DE DESLIZAMIENTOS, LOS CUALES GENERAN ALERTAS	
DEPARTAMENTO	SECTOR VIAL
CUNDINAMARCA	Bogotá (El Portal) – Villavicencio.
META	Pipiral – Villavicencio. Entrada Ciudad Porfía - Caño Tigre Bogotá (El Portal) – Villavicencio. Puente Guatiquía - Los Caballos Ye de Granada - Paso por el Puente sobre el Río Ocoa Paso Antiguo por el Río Guayuriba
CHOCÓ	Cértegui - Quibdó
CAUCA	Mocoa - San Juan de Villalobos Villagarzón - Puerto Bello
NARIÑO	La Piscicultura - El Pepino Tumaco – Junín Junín – Túquerres
PUTUMAYO	Santa Ana – Mocoa. La Piscicultura - El Pepino Puente La Raya – Canangucho. Mocoa - San Juan de Villalobos Villagarzón - Puerto Bello

ALERTAS METEOMARINA

MAR CARIBE

ALERTA NARANJA

POR OLEAJE Y VIENTO

Se prevén vientos de 25 a 30 nudos y rachas mayores, especialmente en sectores del centro y oriente de la cuenca del Caribe colombiano, con oleaje de hasta 3.5 m en zonas de mar abierto. Para las áreas costeras y cercanas al litoral se esperan vientos de hasta 20 nudos y altura máxima de la ola de hasta 2 m. Por lo anterior, se recomienda a las embarcaciones menores consultar con las Capitanías de puerto antes de zarpar y a los bañistas en playas.

ALERTA AMARILLA

POR PLEAMAR

En el occidente del mar Caribe colombiano incluidas las costas de San Andrés, Providencia y Santa Catalina, desde el día de hoy y hasta el 11 de enero, se espera una de las pleamares más significativas del mes asociadas con la marea astronómica. Por lo tanto, se recomienda a los habitantes costeros estar atentos a la evolución de este fenómeno.

OCÉANO PACÍFICO

ALERTA AMARILLA

POR TIEMPO LLUVIOSO

En el océano Pacífico nacional especialmente en sectores del sur y centro y en cercanías a la costa, se esperan precipitaciones de variada intensidad, incluso con actividad eléctrica y rachas de viento. Por lo tanto, se advierte a embarcaciones de poco calado consultar con las Capitanías de puerto antes de zarpar en zonas de inminente tempestad.

°C: grados Celsius

m: metros

mm: milímetros

msnm: metros sobre nivel del mar

Km/h: kilómetros por hora

HLC: hora local colombiana

GOES: Geostationary Operational Environmental Satellites (Satélite Geostacionario Operacional Ambiental).

GOES-13 es el designado GOES-Este, localizado en 75° W sobre el ecuador geográfico.

PNN: Parque Nacional Natural

SFF: Santuario de Fauna y Flora



ALERTA ROJA. PARA TOMAR ACCIÓN Advierte al Sistema Nacional de Gestión del Riesgo de Desastres sobre el peligro de un fenómeno y sus efectos adversos sobre la población. Se emite una alerta sólo cuando la identificación de un evento extraordinario indique la amenaza inminente y cuando la gravedad del fenómeno requiera atención prioritaria de los comités departamentales y locales.



ALERTA NARANJA. PARA PREPARARSE Indica la amenaza de un fenómeno. No implica riesgo inmediato por lo que es catalogado como un mensaje para informarse y prepararse. El aviso implica vigilancia continua ya que las condiciones son propicias para el desarrollo de un suceso natural.



ALERTA AMARILLA. PARA INFORMARSE Se emite cuando las condiciones hidrometeorológicas son favorables para la ocurrencia de un fenómeno natural y pueden aumentar el riesgo según los pronósticos. Por sus características, este nivel está encaminado a informar.

CONDICIONES NORMALES Indica que no existe ninguna clase de alerta para la región o zona mencionada.

OMAR FRANCO | Director General

CHRISTIAN EUSCÁTEGUI | Jefe Oficina del Servicio de Pronósticos y Alertas

Profesionales de Turno:

Jorge GONZÁLEZ, Sonia BERMÚDEZ, Mauricio TORRES,
 Nicolás CUADROS y Julián URREA.

<http://www.ideam.gov.co>

Correos electrónicos: servicio@ideam.gov.co, alertas@ideam.gov.co

Calle 25D # 96B - 70, Piso 3. Bogotá, D.C., Colombia.

Teléfono: 3075625 Ext. 1334-1336.

Síguenos en:

