

# INFORME TÉCNICO DIARIO N°020

El IDEAM comunica al Sistema Nacional de Gestión del Riesgo (SNGR) y al Sistema Nacional Ambiental (SINA).

Bogotá D. C., Viernes, 20 de enero de 2017. Hora de actualización:  
11:50 a.m.. HLC



IDEAM Instituto de Hidrología  
Meteorología y Estudios Ambientales  
CII. 25D N° 96B-70

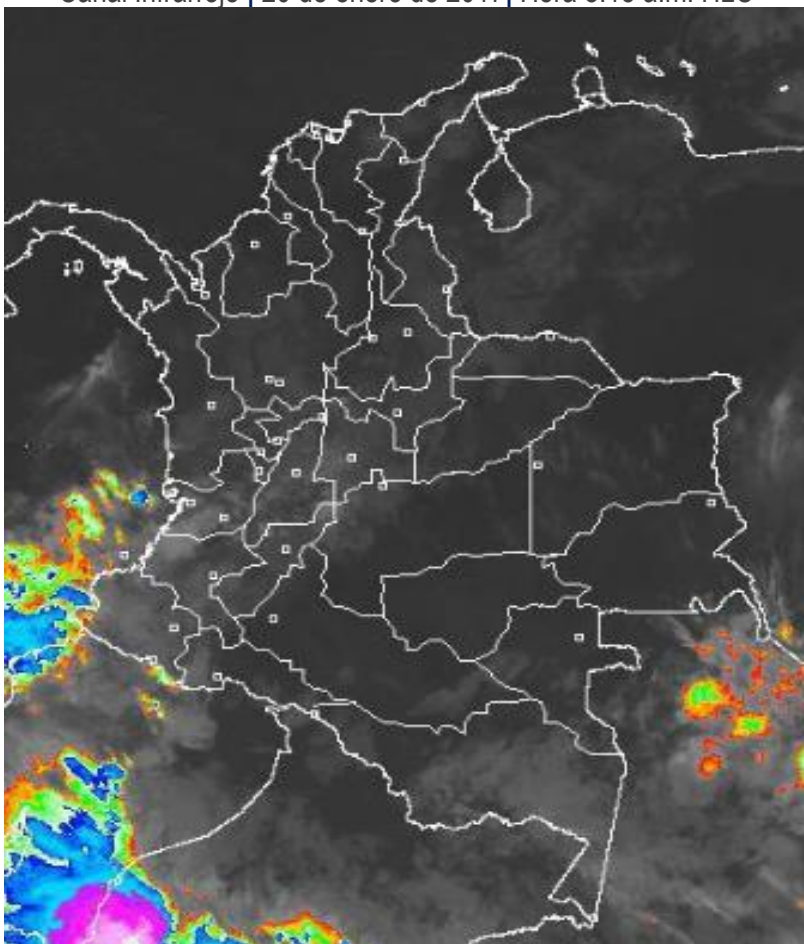
## CONDICIONES HIDROMETEOROLÓGICAS ACTUALES

Se observó predominio de tiempo seco en gran parte del territorio nacional con nubosidad variada, especialmente en las regiones Andina y Pacífica y lluvias dispersas en zonas de Tolima, Huila, zonas de Valle del Cauca, Cauca y Nariño.

Se estiman condiciones secas en las regiones Caribe, Orinoquía y norte de la Amazonía, mientras que en la región Pacífica, en la zona central y sur, y en la región Andina hacia los departamentos centrales y suroccidentales se esperan condiciones cubiertas con precipitaciones de variada intensidad

## IMAGEN SATELITAL

Canal Infrarrojo | 20 de enero de 2017 | Hora 8:15 a.m. HLC



Consulte todos los días el pronóstico del tiempo y las alertas hidrometeorológicas vigentes del IDEAM, en un formato de calidad. Alrededor de las 7:30 a. m. está a disposición del público en [www.ideam.gov.co](http://www.ideam.gov.co).

Se puede ver también en dispositivos móviles **AQUÍ**





# LO MÁS DESTACADO

## LLUVIAS REGISTRADAS EN LAS ÚLTIMAS 24 HORAS

- Se mantuvo condiciones similares de volumen de precipitación que el día de ayer, éstas se concentraron especialmente en los departamentos de Antioquia, Bogotá, Boyacá, Cauca, Nariño y Valle del Cauca. **El mayor nivel se registró en el municipio de Barbacoas (Nariño), con 91.0 mm.**

## ALERTA ROJA

- Niveles altos en el río Mira y crecientes súbitas en los flujos de la cuenca.
- Niveles altos en la cuenca alta del río Cauca a la altura de Yotoco – Valle.
- Por amenaza alta de deslizamientos de tierra detonados por lluvias en municipios en la región Pacífica (Nariño) y en la región Andina (Huila)
- Por amenaza alta de ocurrencia de incendios de la cobertura vegetal en zonas de bosques, cultivos y pastos, localizados en varios municipios las regiones Amazonia, Andina, Orinoquía y Caribe.

## ALERTA NARANJA

- Por incrementos súbitos del río Patía.
- Por amenaza moderada de deslizamientos de tierra detonados por lluvias, en sectores inestables o de alta pendiente, localizados en municipios de las regiones Andina (Antioquia, Quindío) y Pacífica (Cauca, Choco, Nariño y Valle del Cauca).
- Por posibilidad moderada de incendios de la cobertura vegetal en varios municipios de las regiones Andina, Caribe y Orinoquía.

## ALERTA AMARILLA

- Por pleamar en el mar Caribe
- Por oleaje y viento en el Mar Caribe colombiano.

## IMPORTANTE

- Aunque no se han registrado descensos de las temperaturas por debajo de los 5 °C, el IDEAM recomienda permanecer atentos ante la posibilidad de descensos significativos de las temperaturas mínimas del aire en horas de la madrugada, por la ocurrencia de heladas agrometeorológicas, en algunos municipios de los departamentos de Cundinamarca y Boyacá, dado que esta situación se puede presentar con mayor probabilidad para esta época del año. Se destaca que en el momento no se han registrado heladas en el país.

# PRONÓSTICO CONDICIONES METEOROLÓGICAS ESPECIALES

## ÁREA DEL VOLCÁN GALERAS

En el transcurso de la jornada, predominarán las condiciones mayormente cubiertas con precipitaciones a diferentes horas.

El SERVICIO GEOLÓGICO COLOMBIANO reporta en nivel AMARILLO (III): CAMBIOS EN EL COMPORTAMIENTO DE LA ACTIVIDAD VOLCÁNICA. Lat: 1.55 Lon: -77.37

ELEVACIÓN (pies)	DIRECCIÓN	VELOCIDAD	
		NUDOS	Km/h
10,000	VARIABLE	0 - 5	0 - 9
18,000	SUROESTE	0 - 5	0 - 9
24,000	NORESTE	0 - 5	0 - 9
30,000	NORESTE	5 - 10	9 - 18

## ÁREA DEL VOLCÁN NEVADO DEL HUILA

Cielo entre parcialmente nublado y nublado con precipitaciones a diferentes horas.

El SERVICIO GEOLÓGICO COLOMBIANO reporta en nivel AMARILLO (III): CAMBIOS EN EL COMPORTAMIENTO DE LA ACTIVIDAD VOLCÁNICA. Lat: 2.92 Lon: -76.05

ELEVACIÓN (pies)	DIRECCIÓN	VELOCIDAD	
		NUDOS	Km/h
10,000	SUROESTE	0 - 5	0 - 9
18,000	SURESTE	0 - 5	0 - 9
24,000	NORESTE	5 - 10	9 - 18
30,000	NORESTE	15 - 20	27 - 36

## ÁREA DEL VOLCÁN CERRO MACHÍN

En el área se espera abundante nubosidad con lluvias ligeras de carácter intermitente.

El SERVICIO GEOLÓGICO COLOMBIANO reporta en nivel AMARILLO (III): CAMBIOS EN EL COMPORTAMIENTO DE LA ACTIVIDAD VOLCÁNICA. Lat: 4.80 Lon: -75.62

ELEVACIÓN (pies)	DIRECCIÓN	VELOCIDAD	
		NUDOS	Km/h
10,000	NORTE	0 - 5	0 - 9
18,000	NORESTE	0 - 5	0 - 9
24,000	NORTE	0 - 5	0 - 9
30,000	NORESTE	5 - 10	9 - 18

## ÁREA DEL VOLCÁN NEVADO DEL RUIZ

Durante gran parte de la jornada se prevé cielo entre parcial a mayormente cubierto con tiempo seco, salvo en horas de la noche donde se estiman lloviznas y/o lluvias ligeras.

El SERVICIO GEOLÓGICO COLOMBIANO reporta en nivel AMARILLO (III): CAMBIOS EN EL COMPORTAMIENTO DE LA ACTIVIDAD VOLCÁNICA. Lat: 4.89 Lon: -75.32

ELEVACIÓN (pies)	DIRECCIÓN	VELOCIDAD	
		NUDOS	Km/h
10,000	NORTE	0 - 5	0 - 9
18,000	NORESTE	0 - 5	0 - 9
24,000	NORTE	0 - 5	0 - 9
30,000	NORESTE	5 - 10	9 - 18

## ÁREA DEL COMPLEJO VOLCÁNICO CHILES-CERRO NEGRO DE

En la mañana y hasta entrada la tarde se prevé tiempo seco, luego se estiman precipitaciones dispersas.

El SERVICIO GEOLÓGICO COLOMBIANO reporta en nivel AMARILLO (III): CAMBIOS EN EL COMPORTAMIENTO DE LA ACTIVIDAD VOLCÁNICA. Lat: 0.81-Lon:77.93 Lat: 0.76 Lon: -77.95

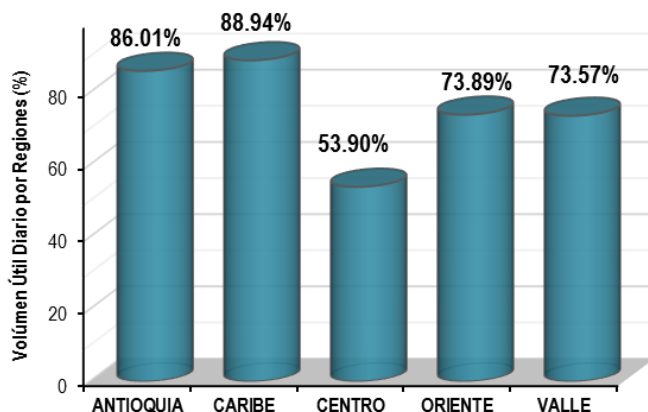
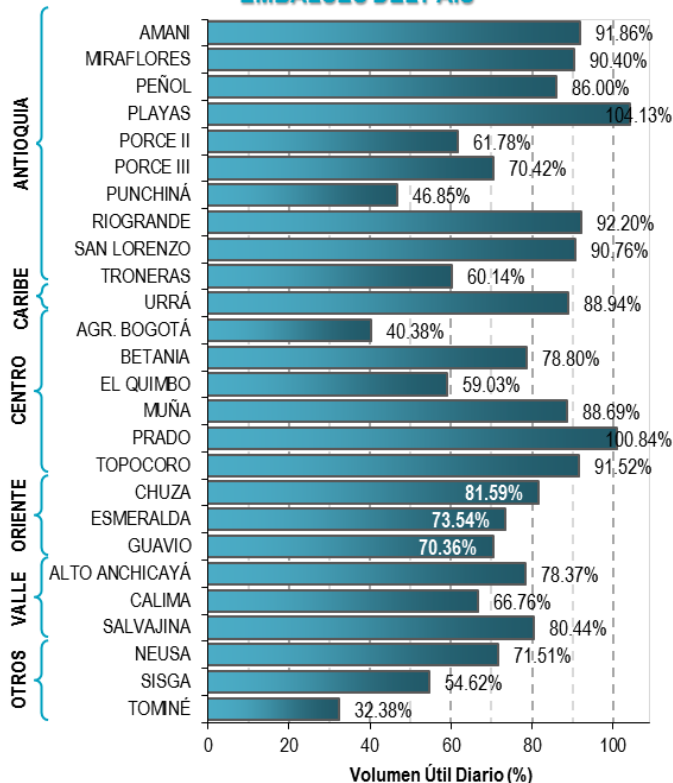
ELEVACIÓN (pies)	DIRECCIÓN	VELOCIDAD	
		NUDOS	Km/h
10,000	NOROESTE	0 - 5	0 - 9
18,000	VARIABLE	5 - 10	9 - 18
24,000	SURESTE	0 - 5	0 - 9
30,000	NORESTE	10 - 15	18 - 27

# ESTADO DE LOS EMBALSES

A continuación se relaciona el volumen útil diario de los principales embalses del país (expresado en porcentaje), de acuerdo con la información reportada por XM S.A. E.S.P en la siguiente dirección electrónica:

<http://ido.xm.com.co/ido/SitePages/hidrologia.aspx?q=reservas>

## VOLUMEN ÚTIL DIARIO EN LOS PRINCIPALES EMBALSES DEL PAÍS



Para estar informado diariamente de lo que pasa con el **pronóstico del tiempo y las alertas.**

Síguenos en Twitter  
@IDEAMColombia



## PRECIPITACIONES

A continuación se relacionan los municipios donde en las últimas 24 horas se registraron precipitaciones iguales o superiores a 35.0 mm.

DEPARTAMENTO	MUNICIPIO
<b>ANTIOQUIA</b>	Medellín (35.0).
<b>BOGOTA DC</b>	Chapinero Nor-Oriente-Vía Bogotá La Calera (Q. Chico) (43.9).
<b>BOYACA</b>	Samaca (42.0).
<b>CAUCA</b>	Cajibío (49.0), Santander De Quilichao (48.5), Miranda (47.9), Bolívar (35.2).
<b>NARIÑO</b>	<b>Barbacoas (91.0)</b> , Leiva (80.0), Barbacoas (65.4), San Andrés De Tumaco (47.9).
<b>VALLE DEL CAUCA</b>	Ginebra (53.0).

Para estar informado diariamente de lo que pasa con el **pronóstico del tiempo y las alertas.**

Síguenos en Twitter  
 @IDEAMColombia



## TEMPERATURAS MÁXIMAS

A continuación se relacionan los municipios donde en las últimas 24 horas se registraron temperaturas iguales o superiores a 35.0 °C.

DEPARTAMENTO	MUNICIPIO
<b>ATLANTICO</b>	Manatí (36.4).
<b>BOLIVAR</b>	El Carmen De Bolívar (35.4).
<b>CAQUETA</b>	Valparaíso (35.2).
<b>CESAR</b>	Valledupar (38.0), Bosconia (36.8), Chiriguana (36.0), Agustín Codazzi (35.2).
<b>CUNDINAMARCA</b>	Jerusalén (36.2).
<b>SANTANDER</b>	Puerto Parra (36.0).
<b>TOLIMA</b>	Armero (35.8), Ambalema (35.2).





# PRONÓSTICO METEOROLÓGICO



Viernes 20 y Sábado 21 de enero de 2017

REGIÓN	PRONÓSTICO
<b>SABANA DE BOGOTÁ</b>	<p><b>VIERNES.</b> En horas de la mañana se prevé cielo parcialmente cubierto con predominio de tiempo seco. En horas de la tarde se estima aumento de nubosidad con precipitaciones de variada intensidad en sectores del oriente y sur de la ciudad y en el norte de la sabana. En la noche son posibles lloviznas en los cerros orientales y en algunas zonas del occidente de la sabana.</p> <p><b>SABADO.</b> Se prevé cielo parcialmente nublado con predominio de tiempo seco, aunque no se descartan lloviznas o lluvias ligeras al oriente de la ciudad en horas de la tarde.</p>
<b>CARIBE</b>	<p><b>VIERNES.</b> En las primeras horas de la jornada se estima tiempo seco con cielo entre ligera y parcialmente cubierto. Para la tarde persistirá el tiempo seco con cielo ligera a parcialmente cubierto en la región. No se descartan precipitaciones de baja intensidad en zonas del sur de Córdoba y Bolívar. Durante la noche se pronostica tiempo seco con cielo ligera a parcialmente nublado en la región.</p> <p><b>SABADO.</b> Durante el día se estima cielo entre ligera y parcialmente cubierto con predominio de tiempo seco en amplios sectores de la región.</p>
<b>ARCHIPIÉLAGO DE SAN ANDRÉS, PROVIDENCIA Y SANTA CATALINA</b>	<p><b>VIERNES.</b> Cielo parcialmente cubierto con predominio de tiempo seco en horas de la mañana. En la tarde se espera predominio del tiempo seco con cielo parcialmente nublado. Para la noche cielo parcialmente cubierto con tiempo seco en gran parte del área insular, aunque no se descartan algunas lloviznas dispersas.</p> <p><b>SABADO.</b> Se estima cielo ligera a parcialmente cubierto a lo largo de la jornada con predominio de tiempo seco.</p>
<b>MAR CARIBE</b>	<p><b>VIERNES.</b> Se espera que durante la jornada persistan condiciones de tiempo seco con cielo entre ligera y parcialmente cubierto.</p> <p><b>SABADO.</b> Se prevé cielo parcial a ligeramente nublado durante gran parte de la jornada.</p>

Planeando tu día?  
Descarga YA y conoce...



Consúltalo a diario y únete a  
la Cultura del Pronóstico del IDEAM

Disponible para  



# PRONÓSTICO METEOROLÓGICO




Viernes 20 y Sábado 21 de enero de 2017

REGIÓN	PRONÓSTICO
<p><b>ANDINA</b></p>	<p><b>VIERNES.</b> En horas de la mañana se estima cielo parcialmente cubierto con precipitaciones dispersas en zonas de montaña de Cauca y Nariño, Huila, Tolima y Cundinamarca. El resto de la región con tiempo seco. En la tarde se prevé mayor nubosidad en la región con lluvias y/o lloviznas al sur y occidente de Antioquia, oriente de Cundinamarca, Caldas, Risaralda, occidente de Tolima, Huila y en las montañas de Cauca y Nariño. Para las horas de la noche se prevén precipitaciones en zonas de Cundinamarca, norte de Tolima, Caldas y en las montañas de Cauca y Nariño.</p> <p><b>SABADO.</b> Se estima que durante la jornada se registre la mayor nubosidad en el centro y sur de la región, con precipitaciones en zonas de Cundinamarca, Antioquia, Eje Cafetero, Tolima y en el Macizo colombiano.</p>
<p><b>INSULAR PACÍFICA</b></p>	<p><b>VIERNES.</b> En Gorgona se estima cielo parcialmente nublado con probabilidad de lluvias en horas de la madrugada y mañana, el resto de la jornada predominio de tiempo. En Malpelo cielo parcialmente nublado con predominio de tiempo seco.</p> <p><b>SABADO.</b> En Gorgona son previstas precipitaciones a diferentes horas. En Malpelo tiempo seco.</p>
<p><b>PACÍFICA</b></p>	<p><b>VIERNES.</b> Para las primeras horas de la jornada, se prevé cielo entre parcial y mayormente cubierto con lluvias en el occidente de Cauca, Valle del Cauca y Nariño. Precipitaciones de menor intensidad en el sur de Chocó. Tiempo seco en el resto del área. En horas de la tarde se estima nubosidad variada con precipitaciones en sectores de centro y sur de Chocó, norte de Cauca, litoral de Valle del Cauca y norte de Nariño. Durante las horas de la noche cielo parcialmente nublado con precipitaciones en diferentes zonas de Cauca, Valle del Cauca, norte y occidente de Nariño y centro y sur de Chocó.</p> <p><b>SABADO.</b> Son previstas condiciones mayormente cubiertas en la región. Las precipitaciones de mayor volumen se estiman en zonas de Cauca y Valle del Cauca. Probabilidad de tormentas eléctricas.</p>

Planeando tu día?  
 Descarga YA y conoce...



Consúltalo a diario y únete a la Cultura del Pronóstico del IDEAM

Disponible para  



# PRONÓSTICO METEOROLÓGICO



Viernes 20 y Sábado 21 de enero de 2017

REGIÓN	PRONÓSTICO
<b>OCÉANO PACÍFICO</b>	<p><b>VIERNES.</b> Se prevé cielo mayormente cubierto en gran parte del área. Las precipitaciones más intensas son estimadas en cercanías al litoral central y sur en las horas de la madrugada, mañana y luego por la noche. Probabilidad de descargas eléctricas.</p> <p><b>SABADO.</b> Nubosidad variada con lluvias en zonas del centro y sur de la zona marítima, especialmente en cercanías al litoral.</p>
<b>ORINOQUIA</b>	<p><b>VIERNES.</b> Cielo parcialmente cubierto con predominio de tiempo seco en horas de la mañana. En horas de la tarde se pronostica predominio de tiempo seco con cielo ligeramente nublado sobre amplios sectores de la región, excepto en zonas cercanas al occidente de Meta donde no se descartan algunas lloviznas. En la noche se espera tiempo seco con cielo ligeramente cubierto; probabilidad de lloviznas en algunos sectores del occidente de Meta.</p> <p><b>SABADO.</b> Es previsto nubosidad variable, con tiempo seco en zonas del centro y norte de la región. Hacia el sur son posibles algunas precipitaciones en zonas de Meta y Vichada.</p>
<b>AMAZONIA</b>	<p><b>VIERNES.</b> Se prevé en las primeras horas del día cielo parcialmente cubierto y predominio de tiempo seco en gran parte del área; precipitaciones en el sur de Guainía, oriente de Amazonas y Vaupés; posibles lloviznas en el piedemonte de Putumayo. El resto de la región con tiempo seco. En la tarde se estima nubosidad variada con lluvias en amplios sectores de Amazonas, Vaupés, Guainía, Caquetá y en el occidente de Putumayo. Probabilidad de tormentas eléctricas. Para la noche se estiman lluvias entre ligeras y moderadas en áreas de Guainía, Vaupés, Amazonas y en el piedemonte de Caquetá y Putumayo. Probables descargas eléctricas.</p> <p><b>SABADO.</b> Cielo mayormente cubierto en gran parte de la región, con lluvias y posibilidad de tormentas eléctricas en zonas de Amazonas, Vaupés, Caquetá y Putumayo. No se descartan lloviznas en el sur de Guainía.</p>

Planeando tu día?  
 Descarga YA y conoce...



Consúltalo a diario y únete a  
 la Cultura del Pronóstico del IDEAM

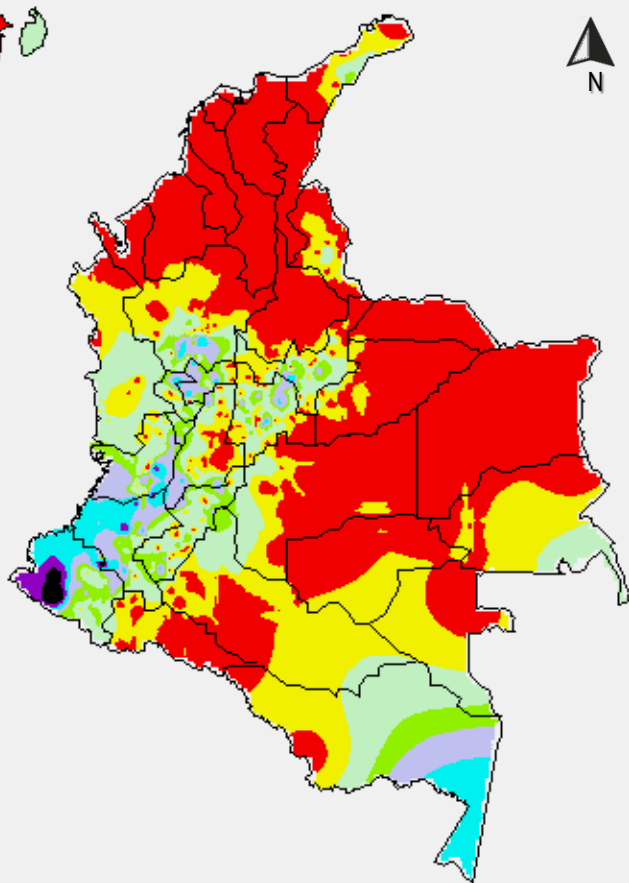
Disponible para



# MAPAS DE PRECIPITACIÓN

**Precipitación diaria:** desde las 7:00 a. m. del día jueves 19 de enero hasta las 7:00 a. m. del día viernes 20 de enero de 2017.

**Precipitación de los últimos 3 días:** desde las 7:00 a. m. del día martes 17 de enero hasta las 7:00 a. m. del día viernes 20 de enero de 2017.



## ALERTAS VIGENTES E INFORMACIÓN ADICIONAL

Para mayor información sobre el pronóstico del estado del tiempo, informes técnicos diarios, comunicados especiales, mapas diarios de temperaturas máximas y mínimas e información diaria de precipitación se sugiere consultar los siguientes enlaces:

- [MAPA DIARIO DE TEMPERATURA MÁXIMA.](#)
- [MAPA DIARIO DE TEMPERATURA MÍNIMA.](#)
- [INFORMACIÓN DIARIA DE PRECIPITACIÓN Y TEMPERATURA DE LOS PRINCIPALES AEROPUERTOS DEL PAÍS.](#)
- [MOAICO MAPAS DE PRECIPITACIÓN DIARIA EN MILÍMETROS.](#)

# ALERTAS POR NIVELES DE LOS RÍOS

## REGIÓN PACÍFICA

### SITIOS PARA LOS CUALES SE GENERA LA ALERTA

**ALERTA ROJA**

#### NIVELES ALTOS EN EL RIO MIRA Y CRECIENTES SUBITAS EN AFLUENTES

Se mantiene esta alerta debido a las crecientes súbitas que continúan registrándose en el río Mira a la altura de la estación San Juan, en jurisdicción del municipio de San Andrés de Tumaco, con niveles que han superando la cota de afectación. En la mañana de hoy nuevamente se observa un incremento en los niveles como consecuencia de las precipitaciones de carácter fuerte que se han presentado en la región. Esta condición de niveles altos ocasiona afectaciones en zonas urbanas y rurales del municipio de Tumaco y genera represamiento en los ríos afluentes al río Mira, por lo cual se pueden presentar afectaciones en las zonas ribereñas de estos ríos.

El IDEAM recomienda a la ciudadanía y a las autoridades de Gestión del Riesgo Local y Regional, estar atentos al comportamiento de los niveles y tomar las acciones necesarias ante posibles afectaciones por inundaciones en algunos sectores bajos del río Mira y sus aportantes, hacia las poblaciones de Llorente, Imbilí y Peña Colorada.

## REGIÓN PACÍFICA

### SITIOS PARA LOS CUALES SE GENERA LA ALERTA

**ALERTA NARANJA**

#### NIVELES ALTOS EN EL RIO PATIA

En la mañana de hoy, se mantienen altos los niveles en el río Patía, como consecuencia de la persistencia e intensidad de las lluvias registradas en amplios sectores de la cuenca, por lo que se mantiene esta alerta. en la estación Puente Pusmeo, en jurisdicción del municipio de Cumbitara en el departamento de Nariño. Se destaca que el pronóstico indica que se mantendrán las lluvias en esta cuenca de aporte y se evidencian incrementos de nivel en los ríos Guiza y Guáitara en las últimas horas.

El IDEAM recomienda a la ciudadanía en general y las autoridades de Gestión del Riesgo Local y Regional, permanecer atentos al comportamiento del nivel del río Patía y sus principales afluentes, entre los que destacan los ríos Telembí y Guaitara.

# ALERTAS POR NIVELES DE LOS RÍOS

## REGIÓN ANDINA

### SITIOS PARA LOS CUALES SE GENERA LA ALERTA

#### NIVELES ALTOS EN LA CUENCA ALTA DEL RIO CAUCA A LA ALTURA DE YOTOCO -VALLE

**ALERTA  
 ROJA**

En la mañana de hoy, los niveles del río Cauca a la altura de Mediacanoa en el municipio de Yotoco, en el departamento del Valle, continuo registrando niveles en ascenso, alcanzando las cotas de afectación para áreas rurales. Se espera que los niveles comiencen a ceder en horas de la tarde-noche. A la altura de Juanchito se observa un descenso en los niveles.

El IDEAM recomienda a los pobladores ribereños y a las autoridades locales que mantengan atento seguimiento al comportamiento en el nivel del río Cauca en la parte alta, así como ante la eventualidad de crecientes súbitas en sus principales afluentes, dado que se mantienen lluvias en sectores de los departamentos de Cauca y Valle.

# ALERTAS POR AMENAZAS DE INCENDIOS DE LA COBERTURA VEGETAL

**ALERTA ROJA:**

Amenaza Alta o muy alta de ocurrencia de incendios de la cobertura vegetal en zonas de bosques, cultivos y pastos, localizados en los siguientes municipios y sectores aledaños:

**ALERTA NARANJA:**

Amenaza moderada de ocurrencia de incendios de la cobertura vegetal en zonas de bosques, cultivos y pastos, localizados en los siguientes municipios y sectores aledaños:

## REGIÓN CARIBE

### SITIOS PARA LOS CUALES SE GENERA LA ALERTA

**ALERTA ROJA**

**ATLÁNTICO:** Barranquilla, Campo de la Cruz, Candelaria, Galapa, Juan de Acosta, Luruaco, Manatí, Pío, Puerto Colombia, Sabanalarga, Santa Lucía y Soledad.

**BOLÍVAR:** Achí, Arjona, Cartagena, Clemencia, Córdoba, Hatillo de Loba, Magangué, María la Baja, Montecristo, Pinillos, San Jacinto del Cauca, San Pablo, Santa Catalina, Santa Rosa del Sur, Simití, Turbaco, Turbaná y Zambrano.

**CESAR:** Agustín Codazzi, Becerrill, Bosconia, Chimichagua, Curumaní, El Copey, El Paso, La Jagua de Ibirico, La Paz, Manaure Balcón del Cesar, Pailitas, Pelaya, Pueblo Bello, San Diego, Tamalameque y Valledupar.

**CÓRDOBA:** Ayapel, Buenavista, Cereté, Chima, Chinú, Cotorra, La Apartada, Lorica, Momil, Montelíbano, Montería, Moñitos, Planeta Rica, Pueblo Nuevo, Puerto Libertador, Purísima, San Andrés de Sotavento, San Antero, San Bernardo del Viento, San Carlos, San Pelayo, Tierralta y Valencia.

**LA GUAJIRA:** Dibulla, La Jagua del Pilar y Urumita.

**MAGDALENA:** Aracataca, Ariguani (El Dificil), El Banco, Fundación, Plato, Santa Ana, Santa Marta y Sitionuevo.

**SUCRE:** Caimito, Coveñas, El Roble, Galeras, Guaranda, La Unión, Majagual, Palmito, Sampués, San Benito Abad, San Marcos, San Onofre, Sincelejo y Sucre.

## REGIÓN CARIBE

### SITIOS PARA LOS CUALES SE GENERA LA ALERTA

**ALERTA NARANJA**

**ATLÁNTICO:** Repelón.

**BOLÍVAR:** Calamar y Morales.

**CÓRDOBA:** Ciénaga de Oro, Los Córdoba y Puerto Escondido.

**MAGDALENA:** Algarrobo, Ciénaga y Sabanas de San Ángel.

**SUCRE:** Tolú.

# ALERTAS POR AMENAZAS DE INCENDIOS DE LA COBERTURA VEGETAL

## ALERTA ROJA:

Amenaza Alta o muy alta de ocurrencia de incendios de la cobertura vegetal en zonas de bosques, cultivos y pastos, localizados en los siguientes municipios y sectores aledaños:

## ALERTA NARANJA:

Amenaza moderada de ocurrencia de incendios de la cobertura vegetal en zonas de bosques, cultivos y pastos, localizados en los siguientes municipios y sectores aledaños:

## REGIÓN ANDINA

ALERTA  
ROJA

### SITIOS PARA LOS CUALES SE GENERA LA ALERTA

**ANTIOQUIA:** Cáceres, Caucasia, Nechí, Olaya y Remedios.

## REGIÓN ANDINA

ALERTA  
NARANJA

### SITIOS PARA LOS CUALES SE GENERA LA ALERTA

**ANTIOQUIA:** Amalfi, Apartadó, Arboletes, Carepa, Chigorodó, Mutatá, Necoclí, San Juan de Urabá, San Pedro de Urabá, Tarazá y Turbo.

**BOYACÁ:** Chiskas, Covarachía, Cubará, El Cocuy, El Espino, Guacamayas, Guicán, Panqueba, Paya, San Mateo y Tipacoque.

**CUNDINAMARCA:** Beltrán.

**NORTE DE SANTANDER:** Chitagá, Convención, El Carmen, Labateca, Silos y Toledo.

**SANTANDER:** Aratoca, Barichara, Barrancabermeja, Cabrera, California, Capitanejo, Carcasí, Cepitá, Cerrito, Charalá, Charta, Cimitarra, Concepción, Curití, El Carmen, Enciso, Floridablanca, Galán, Girón, Guaca, Hato, Landázuri, Lebrija, Los Santos, Macaravita, Málaga, Matanza, Mogotes, Molagavita, Onzaga, Piedecuesta, Puerto Parra, Puerto Wilches, Rionegro, San Andrés, San Gil, San Joaquín, San José de Miranda, San Miguel, San Vicente de Chucurí, Santa Bárbara, Santa Helena del Opón, Simacota, Suratá y Tona.

*Especial atención en los Parques Nacionales Naturales Iguaque y Catatumbo-Bari.*

# ALERTAS POR AMENAZAS DE INCENDIOS DE LA COBERTURA VEGETAL

**ALERTA ROJA:**

Amenaza Alta o muy alta de ocurrencia de incendios de la cobertura vegetal en zonas de bosques, cultivos y pastos, localizados en los siguientes municipios y sectores aledaños:

**ALERTA NARANJA:**

Amenaza moderada de ocurrencia de incendios de la cobertura vegetal en zonas de bosques, cultivos y pastos, localizados en los siguientes municipios y sectores aledaños:

## REGIÓN DE LA ORINOQUÍA

### SITIOS PARA LOS CUALES SE GENERA LA ALERTA

**ALERTA ROJA**

**ARAUCA:** Arauca, Arauquita, Cravo Norte, Fortul, Puerto Rondón y Tame.

**CASANARE:** Hato Corozal, Nunchía, Paz de Ariporo, Pore, Sácama, San Luis de Palenque, Támara y Trinidad.

**VICHADA:** Cumaribo y Puerto Carreño

## REGIÓN DE LA ORINOQUÍA

### SITIOS PARA LOS CUALES SE GENERA LA ALERTA

**ALERTA NARANJA**

**CASANARE:** Yopal.

*Especial atención en el Parque Nacional Natural El Cocuy.*

## REGIÓN DE LA AMAZONÍA

### SITIOS PARA LOS CUALES SE GENERA LA ALERTA

**ALERTA ROJA**

**CAQUETÁ** Morelia y Valparaiso.

**GUAINÍA:** Barranco Mina, Cacahual e Inírida.

**PUTUMAYO:** Puerto Leguízamo.

*Especial atención en los Parques Nacionales Naturales La Paya y Puinawai.*

# ALERTAS POR AMENAZAS DE DESLIZAMIENTO

**ALERTA ROJA:**

Amenaza alta a muy alta por deslizamientos de tierra detonados por lluvias, localizados en los siguientes municipios:

**ALERTA NARANJA:**

Amenaza moderada por deslizamientos de tierra detonados por lluvias, localizados en los siguientes municipios:

<b>REGIÓN ANDINA</b>	
<b>ALERTA ROJA</b>	<b>SITIOS PARA LOS CUALES SE GENERA LA ALERTA</b>
	<b>HUILA:</b> Neiva, Pitalito, San Agustín.

<b>REGIÓN ANDINA</b>	
<b>ALERTA NARANJA</b>	<b>SITIOS PARA LOS CUALES SE GENERA LA ALERTA</b>
	<b>ANTIOQUIA:</b> Copacabana <b>QUINDIO:</b> Buenavista, Córdoba, Circasia, Filandia, Pijao, Salento.

<b>REGIÓN PACÍFICA</b>	
<b>ALERTA ROJA</b>	<b>SITIOS PARA LOS CUALES SE GENERA LA ALERTA</b>
	<b>NARIÑO:</b> Barbacoas y Ricaurte

<b>REGIÓN PACÍFICA</b>	
<b>ALERTA NARANJA</b>	<b>SITIOS PARA LOS CUALES SE GENERA LA ALERTA</b>
	<b>CAUCA:</b> Cajibío, El Tambo, López, La Sierra, Timbiquí, Miranda, Rosas. <b>CHOCÓ:</b> Condoto, Istmina, Tadó, Río Iró, Medio San Juan. <b>NARIÑO:</b> Tumaco, Roberto Payán, Magüí. <b>VALLE DEL CAUCA:</b> Florida

# ALERTAS POR AMENAZAS DE DESLIZAMIENTO

**ALERTA ROJA:**

Amenaza alta a muy alta por deslizamientos de tierra detonados por lluvias, localizados en los siguientes municipios:

**ALERTA NARANJA:**

Amenaza moderada por deslizamientos de tierra detonados por lluvias, localizados en los siguientes municipios:

<b>SECTORES VIALES IDENTIFICADOS CON POTENCIALIDAD DE DESLIZAMIENTOS, LOS CUALES GENERAN ALERTAS</b>	
<b>DEPARTAMENTO</b>	<b>SECTOR VIAL</b>
<b>NARIÑO</b>	Tumaco – Junín Junín - Tuquerres
<b>HUILA</b>	San Agustín - Neiva Sector Pericongo Neiva - Pitalito
<b>CAUCA</b>	Mojarras – Popayán Rosas - La Sierra - La Vega - San Sebastián - Santiago
<b>QUINDÍO</b>	Armenia-Pereira



# ALERTAS METEOMARINA

## MAR CARIBE

### ALERTA AMARILLA

#### POR OLEAJE Y VIENTO

Se estima para el día de hoy viento entre 15 y 25 nudos, con altura del oleaje que oscilará entre 2.0 m y 3.0 m, la tendencia es a la disminución, esta situación se estima para amplios sectores del Caribe colombiano. Por lo que se recomienda a pescadores y usuarios de embarcaciones de poco calado consultar con las Capitanías de puerto para monitorear la evolución del fenómeno.

## MAR CARIBE

### ALERTA AMARILLA

#### POR PLEAMAR

Desde el día de hoy 20 de enero y hasta el próximo 29 de enero del presente año, se espera una de las pleamares más significativas en el mar Caribe nacional, asociada con la marea astronómica. Por lo tanto, se recomienda a los habitantes costeros, pescadores y usuarios de embarcaciones menores estar atentos a la evolución del fenómeno.

°C: grados Celsius

m: metros

mm: milímetros

msnm: metros sobre nivel del mar

Km/h: kilómetros por hora

HLC: hora local colombiana

**GOES:** Geostationary Operational Environmental Satellites (Satélite Geoestacionario Operacional Ambiental).

**GOES-13** es el designado GOES-Este, localizado en 75° W sobre el ecuador geográfico.

**PNN:** Parque Nacional Natural

**SFF:** Santuario de Fauna y Flora



**ALERTA ROJA. PARA TOMAR ACCIÓN** Advierte al Sistema Nacional de Gestión del Riesgo de Desastres sobre el peligro de un fenómeno y sus efectos adversos sobre la población. Se emite una alerta sólo cuando la identificación de un evento extraordinario indique la amenaza inminente y cuando la gravedad del fenómeno requiera atención prioritaria de los comités departamentales y locales.



**ALERTA NARANJA. PARA PREPARARSE** Indica la amenaza de un fenómeno. No implica riesgo inmediato por lo que es catalogado como un mensaje para informarse y prepararse. El aviso implica vigilancia continua ya que las condiciones son propicias para el desarrollo de un suceso natural.



**ALERTA AMARILLA. PARA INFORMARSE** Se emite cuando las condiciones hidrometeorológicas son favorables para la ocurrencia de un fenómeno natural y pueden aumentar el riesgo según los pronósticos. Por sus características, este nivel está encaminado a informar.

**CONDICIONES NORMALES** Indica que no existe ninguna clase de alerta para la región o zona mencionada.

**OMAR FRANCO** | Director General

**CHRISTIAN EUSCÁTEGUI** | Jefe Oficina del Servicio de Pronósticos y Alertas

Profesionales de Turno:

Oscar MARTINEZ, Juan BARRIOS, Viviana CHIVATÁ, Mauricio TORRES, Nicolás CUADROS, Julie TOBON y Enrique RODRIGUEZ

<http://www.ideam.gov.co>

Correos electrónicos: [servicio@ideam.gov.co](mailto:servicio@ideam.gov.co), [alertas@ideam.gov.co](mailto:alertas@ideam.gov.co)

Calle 25D # 96B - 70, Piso 3. Bogotá, D.C., Colombia.

Teléfono: 3075625 Ext. 1334-1336.

Síguenos en:

