

# INFORME TÉCNICO DIARIO Nº 057

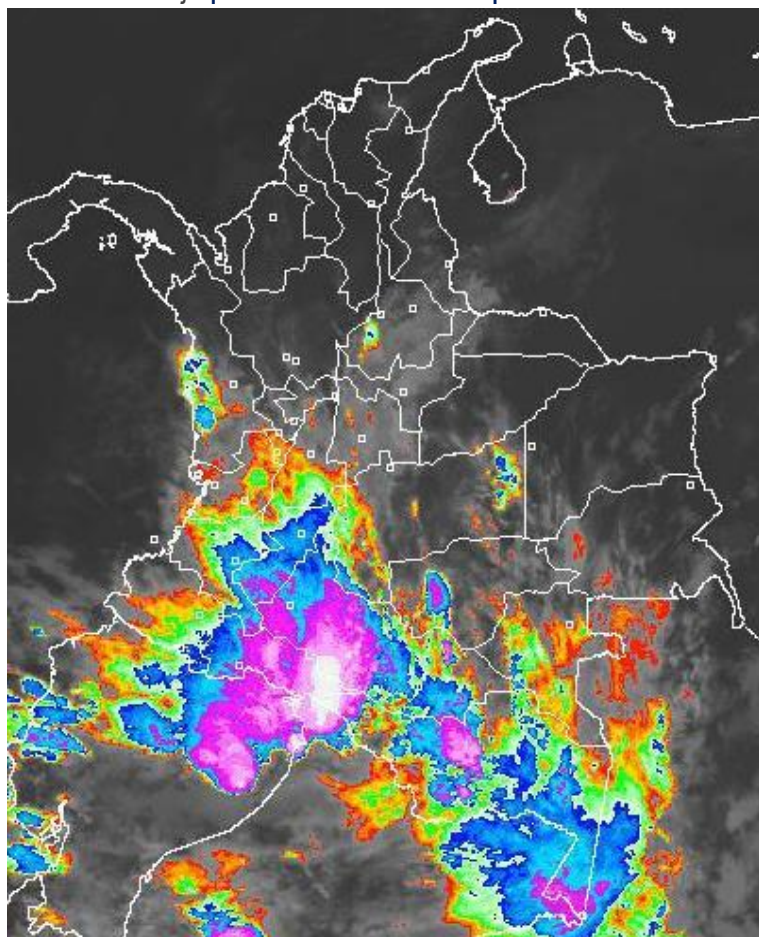
El IDEAM comunica al Sistema Nacional de Gestión del Riesgo (SNGR) y al Sistema Nacional Ambiental (SINA).

Bogotá D. C., domingo 26 de febrero de 2017 Hora de actualización:  
11:43 a. m. HLC



## IMAGEN SATELITAL

Canal Infrarrojo | 26 de febrero de 2017 | Hora 6:15 a. m. HLC



## CONDICIONES HIDROMETEOROLÓGICAS ACTUALES

Durante la mañana de hoy se ha presentado abundante nubosidad y lluvias de variada intensidad sobre la Amazonia, sur de la región Andina y suroccidente de la Orinoquia. Por el contrario, sobre la región Caribe persisten las condiciones de tiempo seco con escasa nubosidad. En horas de la tarde y noche, se prevé fortalecimiento de la nubosidad con lluvias sobre sectores del centro y sur de la región Pacífica, región Andina, Amazonia y sur y occidente de la Orinoquia.

Consulte todos los días el pronóstico del tiempo y las alertas hidrometeorológicas vigentes del IDEAM, en un formato de calidad. Alrededor de las 7:30 a. m. está a disposición del público en [www.ideam.gov.co](http://www.ideam.gov.co).

Se puede ver también en dispositivos móviles **AQUÍ**





# LO MÁS DESTACADO

## LLUVIAS REGISTRADAS EN LAS ÚLTIMAS 24 HORAS

- Incremento importante de las precipitaciones en las últimas 24 horas, las cuales se concentraron principalmente en las regiones Andina, Pacífica, Amazonia y Orinoquia. El mayor volumen se registró en el municipio de **Prado (Tolima), con 100. mm. Se resalta que el día de ayer ha sido el más lluvioso en el transcurso del mes de febrero de 2017.**

### ALERTA ROJA

- Por niveles altos de varios afluentes al embalse de Prado, donde se destaca el río Negro.
- Por amenaza alta a muy alta de deslizamientos de tierra detonados por lluvias, en sectores inestables o de alta pendiente, localizados las regiones Andina y Orinoquia.
- Por amenaza alta de ocurrencia de incendios de la cobertura vegetal en zonas de bosques, cultivos y pastos, localizados en varios municipios de las regiones Caribe y Andina.

### ALERTA NARANJA

- Por crecientes súbitas en los ríos Ceibas, Frio y Neiva.
- Por crecientes súbitas en los ríos Guachetá, Lenguazaque, Ubaté y otros cauces del oriente y centro de Cundinamarca.
- Por probabilidad de incrementos súbitos en los ríos Mira y Patía.
- Por probabilidad de incrementos súbitos en los afluentes de la parte alta de los ríos Caquetá y Putumayo.
- Por amenaza moderada de deslizamientos de tierra detonados por lluvias, en sectores inestables o de alta pendiente, localizados en algunos sectores de las regiones Andina, Orinoquia y Amazonia.
- Por posibilidad moderada de incendios de la cobertura vegetal en varios municipios de las regiones Caribe, Andina y Orinoquia.

### ALERTA AMARILLA

- Por probabilidad de incrementos súbitos en los niveles de los ríos afluentes del piedemonte llanero
- Por crecientes súbitas en el río Amoladero y otras corrientes en la región del Guavio.
- Por crecientes súbitas de aportantes directos al río Magdalena departamentos de Huila, Tolima y Caldas.
- Por pleamar en el océano Pacífico Colombiano.
- Por oleaje y viento en el mar Caribe.

### IMPORTANTE

- Aunque el río Amazonas presenta un moderado ascenso en sus niveles (lo que es normal para esta época del año), esta condición hidrológica no genera ninguna alerta.

# PRONÓSTICO CONDICIONES METEOROLÓGICAS ESPECIALES

## ÁREA DEL VOLCÁN GALERAS

Cielo entre parcialmente nublado y nublado con precipitaciones a diferentes horas.

EL SERVICIO GEOLÓGICO COLOMBIANO reporta en nivel AMARILLO (III): CAMBIOS EN EL COMPORTAMIENTO DE LA ACTIVIDAD VOLCÁNICA. Lat:1.55 Lon: -77.37

ELEVACIÓN (pies)	DIRECCIÓN	VELOCIDAD	
		NUDOS	Km/h
10,000	NOROESTE	0 - 5	0 - 9
18,000	NORESTE	5 - 10	9 - 18
24,000	ESTE	5 - 10	9 - 18
30,000	SURESTE	10 - 15	18 - 27

## ÁREA DEL VOLCÁN NEVADO DEL HUILA

A lo largo de la jornada se pronostican condiciones nubosas con precipitaciones entre ligeras y moderadas.

El SERVICIO GEOLÓGICO COLOMBIANO reporta en nivel AMARILLO (III): CAMBIOS EN EL COMPORTAMIENTO DE LA ACTIVIDAD VOLCÁNICA. Lat:2.92 Lon:-76.05

ELEVACIÓN (pies)	DIRECCIÓN	VELOCIDAD	
		NUDOS	Km/h
10,000	NORESTE	0 - 5	0 - 9
18,000	NORESTE	5 - 10	9 - 18
24,000	NORESTE	5 - 10	9 - 18
30,000	NORESTE	5 - 10	9 - 18

## ÁREA DEL VOLCÁN CERRO MACHÍN

Cielo entre parcialmente cubierto y cubierto con lluvias a diferentes horas.

El SERVICIO GEOLÓGICO COLOMBIANO reporta en nivel AMARILLO (III): CAMBIOS EN EL COMPORTAMIENTO DE LA ACTIVIDAD VOLCÁNICA. Lat:4.80 Lon:-75.62

ELEVACIÓN (pies)	DIRECCIÓN	VELOCIDAD	
		NUDOS	Km/h
10,000	NORESTE	5 - 10	9 - 18
18,000	ESTE	5 - 10	9 - 18
24,000	SURESTE	5 - 10	9 - 18
30,000	SURESTE	15 - 20	27 - 36

## ÁREA DEL VOLCÁN NEVADO DEL RUIZ

Se pronostican lluvias ligeras y dispersas al finalizar la tarde y durante las primeras horas de la noche, luego de un comienzo seco.

El SERVICIO GEOLÓGICO COLOMBIANO reporta en nivel AMARILLO (III): CAMBIOS EN EL COMPORTAMIENTO DE LA ACTIVIDAD VOLCÁNICA. Lat:4.89 Lon:-75.32

ELEVACIÓN (pies)	DIRECCIÓN	VELOCIDAD	
		NUDOS	Km/h
10,000	NORESTE	5 - 10	9 - 18
18,000	ESTE	5 - 10	9 - 18
24,000	SURESTE	5 - 10	9 - 18
30,000	SURESTE	15 - 20	27 - 36

## ÁREA DEL COMPLEJO VOLCÁNICO CHILES-CERRO NEGRO DE

En el transcurso de la jornada, predominarán las condiciones mayormente cubiertas con precipitaciones a diferentes horas.

El SERVICIO GEOLÓGICO COLOMBIANO reporta en nivel AMARILLO (III): CAMBIOS EN EL COMPORTAMIENTO DE LA ACTIVIDAD VOLCÁNICA. Lat:0.81-Lon:77.93 Lat:0.76 Lon:-77.95

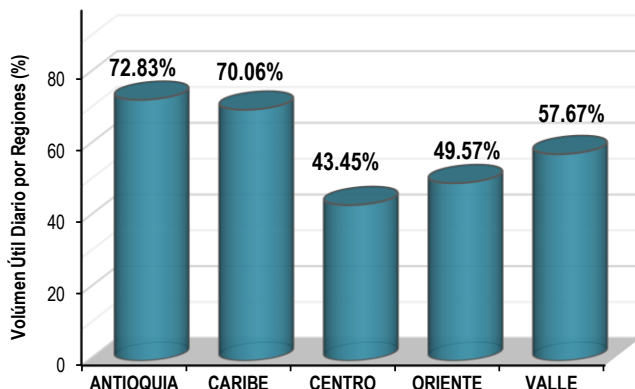
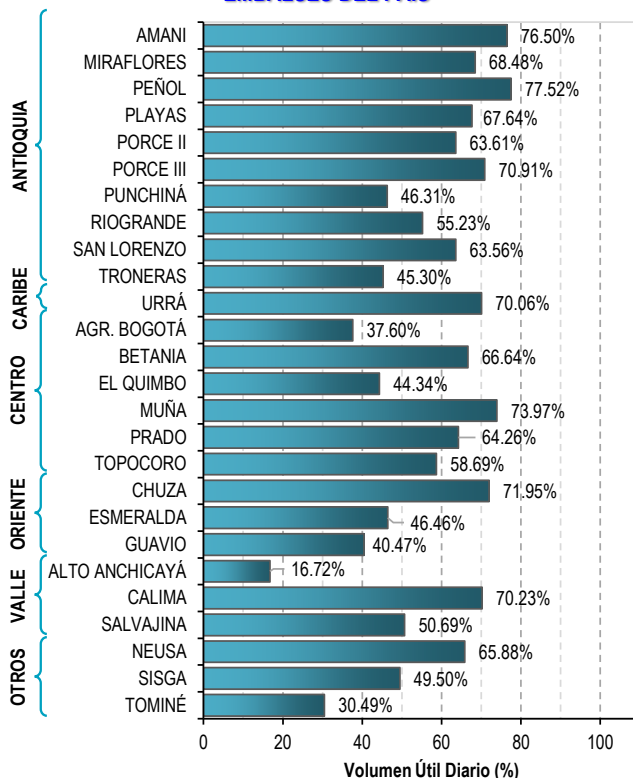
ELEVACIÓN (pies)	DIRECCIÓN	VELOCIDAD	
		NUDOS	Km/h
10,000	NOROESTE	0 - 5	0 - 9
18,000	NORESTE	5 - 10	9 - 18
24,000	NORESTE	5 - 10	9 - 18
30,000	SURESTE	10 - 15	18 - 27

# ESTADO DE LOS EMBALSES

A continuación se relaciona el volumen útil diario de los principales embalses del país (expresado en porcentaje), de acuerdo con la información reportada por XM S.A. E.S.P en la siguiente dirección electrónica:

<http://ido.xm.com.co/ido/SitePages/hidrologia.aspx?q=reservas>

## VOLUMEN ÚTIL DIARIO EN LOS PRINCIPALES EMBALSES DEL PAÍS



Para estar informado diariamente de lo que pasa con el **pronóstico del tiempo y las alertas.**

Síguenos en Twitter  
**@IDEAMColombia**



## PRECIPITACIONES

A continuación se relacionan los municipios donde en las últimas 24 horas se registraron precipitaciones iguales o superiores a 40.0 mm.

DEPARTAMENTO	MUNICIPIO
<b>AMAZONAS</b>	Leticia (57.0).
<b>CAQUETÁ</b>	San José del Fragua (83.3).
<b>CAUCA</b>	Rosas (54.3), Bolívar (42.0).
<b>CUNDINAMARCA</b>	Supatá (91.0), Facatativá (60.7), Bogotá D- C. (41.0).
<b>HUILA</b>	Tesalia (80.0), Neiva (61.0), Agrado (58.0), Garzón (48.0), Palermo (45.0), Rivera (41.0).
<b>META</b>	Cubarral (73.0)
<b>NARIÑO</b>	Arboleda (71.0), Nariño (63.0), La Unión (54.5), San Bernardo (51.7), Colón (45.5),
<b>PUTUMAYO</b>	Puerto Leguizamó (47.2).
<b>SANTANDER</b>	Cimitarra (42.5),
<b>TOLIMA</b>	<b>Prado (100.0)</b> , Villahermosa (48.0)

Para estar informado diariamente de lo que pasa con el pronóstico del tiempo y las alertas.

Síguenos en Twitter @IDEAMColombia



## TEMPERATURAS MÁXIMAS

A continuación se relacionan los municipios donde en las últimas 24 horas se registraron temperaturas iguales o superiores a 36.0 °C.

DEPARTAMENTO	MUNICIPIO
<b>ARAUCA</b>	Arauca (36.3).
<b>BOLIVAR</b>	Magangüé (37.2), Zambrano (36.6), Arjona (35.8), Pinillos (35.6), San Pablo (36.2), María La Baja (35.4).
<b>CESAR</b>	<b>Valledupar (39.0)</b> , Codazzi (36.6).
<b>CÓRDOBA</b>	Ayapel (38.0), Montelíbano (37.4), Planeta Rica (37.0), Montería (36.4), Sahagún (36.0), Ciénaga de Oro (36.0), Tierralta (35.6), Chimá (35.3).
<b>CUNDINAMARCA</b>	Jerusalén (37.2), Puerto Salgar (35.2).
<b>LA GUAJIRA</b>	Urumita (37.8), Manaure (35.0).
<b>MAGDALENA</b>	Pivijay (37.2).
<b>SUCRE</b>	Sampués (35.4), Corozal (35.0).
<b>TOLIMA</b>	Ambalema (36.2), Armero (36.2), Flandes (35.4).
<b>VICHADA</b>	Puerto Carreño (35.2).

# RADIACIÓN ULTRAVIOLETA

## **ALTOS VALORES DE RADIACIÓN ULTRAVIOLETA EN AMPLIOS SECTORES DEL PAÍS.**

Debido a los bajos valores de ozono que se presentan en el país normalmente durante gran parte del año, pero especialmente a finales y principios del mismo, y a la poca nubosidad que se espera en gran parte del territorio nacional desde finales de diciembre hasta marzo del 2017, principalmente en horas de la mañana y primeras horas de la tarde, se incrementarán los valores de radiación ultravioleta en superficie y se recomienda: evitar la exposición directa al Sol entre las 9 de la mañana y las 4 de la tarde, usar ropa protectora cuando se está exponiendo al Sol (camisa de manga larga, sombreros de ala ancha, lentes protectores), usar bloqueadores solares para la piel con un factor de protección 30 o mayor y por último, deben tener especial cuidado las personas de piel blanca y los niños.

Lo anterior es porque el ozono absorbe la radiación ultravioleta procedente del Sol y si su cantidad disminuye durante el periodo mencionado anteriormente, aumentará la radiación ultravioleta en superficie, lo cual puede producir eritemas (quemaduras de la piel por exposición al Sol), acelerar el envejecimiento de la piel, afectar el sistema inmunológico y puede producir cáncer de piel y daños oculares. Los valores altos y peligrosos de radiación ultravioleta se presentarán en todo el territorio nacional, pero los máximos se darán en las zonas montañosas, en particular al sur de Antioquia, Santanderes, Tolima, Eje Cafetero, Boyacá, Cundinamarca, Huila, Cauca y Nariño.



# PRONÓSTICO METEOROLÓGICO



Domingo 26 y lunes 27 de febrero de 2017

REGIÓN	PRONÓSTICO
<p><b>SABANA DE BOGOTÁ</b></p>	<p><b>DOMINGO.</b> En horas de la mañana se estima cielo mayormente cubierto con predominio de tiempo seco. No se descartan lloviznas en sectores del oriente y sur de la ciudad y la Sabana. En horas de la tarde se prevé cielo mayormente cubierto con lluvias de variada intensidad en amplios sectores de la ciudad y la Sabana. En horas de la noche, se estima nubosidad variada con probabilidad de lluvias en amplios sectores de la ciudad y la Sabana. Las mas fuertes se prevén sobre el norte del área.</p> <p><b>LUNES.</b> En horas de la mañana cielo parcialmente cubierto con predominio de tiempo seco. En la tarde y la noche se estiman lluvias ligeras en el occidente y sur de la ciudad y la Sabana; en el resto del área tiempo seco con cielo entre parcial a mayormente cubierto.</p>
<p><b>CARIBE</b></p>	<p><b>DOMINGO.</b> En horas de la mañana predominará el cielo con escasa nubosidad y tiempo seco en gran parte de la región. Durante la tarde, se prevé persistan las condiciones de tiempo seco con cielo ligeramente cubierto en gran parte de la región; sin embargo son posibles lluvias ligeras sobre el sur de Córdoba. En horas de la noche se mantendrán las condiciones de tiempo seco con poca nubosidad.</p> <p><b>LUNES.</b> A lo largo de la jornada predominarán las condiciones de tiempo seco con cielo ligeramente cubierto. Aunque no se descartan lluvias sobre sectores de Córdoba en horas de la tarde.</p>
<p><b>ARCHIPIÉLAGO DE SAN ANDRÉS, PROVIDENCIA Y SANTA CATALINA</b></p>	<p><b>DOMINGO.</b> Se estima cielo ligeramente cubierto con tiempo seco. Continuarán las condiciones de tiempo seco con escasa nubosidad. En horas de la noche se mantendrán el cielo ligeramente cubierto con tiempo seco.</p> <p><b>LUNES.</b> Durante la jornada prevalecerán las condiciones de tiempo seco con cielo entre ligero y parcialmente cubierto; sin embargo en horas de la tarde no se descartan lloviznas ocasionales.</p>
<p><b>MAR CARIBE</b></p>	<p><b>DOMINGO.</b> Cielo entre ligero y parcialmente cubierto con tiempo seco en la mayor parte de la jornada.</p> <p><b>LUNES.</b> Durante gran parte de la jornada se prevé tiempo seco; no obstante, en el occidente son posibles lloviznas esporádicas.</p>

Planeando tu día? Descarga YA y conoce...



Consúltalo a diario y únete a la Cultura del Pronóstico del IDEAM

Disponible para  



# PRONÓSTICO METEOROLÓGICO



Domingo 26 y lunes 27 de febrero de 2017

REGIÓN	PRONÓSTICO
<p><b>ANDINA</b></p>	<p><b>DOMINGO.</b> En horas de la mañana, se prevé cielo entre parcial y mayormente cubierto con probabilidad de lluvias sobre sectores de Huila, sur de Cundinamarca, occidente de Boyacá, Tolima y en zonas de montaña de Cauca, Valle y Nariño. En horas de la tarde se estiman fortalecimiento de la nubosidad con precipitaciones de variada intensidad en Antioquia, Eje Cafetero, Tolima, sur de Santander, oriente de Norte de Santander, Cundinamarca, Boyacá y zonas de montaña de Valle, Cauca y Nariño. En horas da la noche se prevé lluvias en sectores de Cundinamarca, Boyacá, Santander y Caldas; lluvias menos intensas son estimadas en sectores de Huila y Tolima.</p> <p><b>LUNES.</b> En la mañana cielo entre parcial a mayormente cubierto con predominio de tiempo seco en amplios sectores del área. Sin embargo, son probables lluvias en el oriente y centro de Antioquia, oriente de Nariño y Risaralda. En horas de la tarde y la noche, se prevé aumento de nubosidad con precipitaciones en Antioquia, Cauca, Nariño, Tolima y eje cafetero; de menor intensidad en Valle, norte y occidente de Tolima y Boyacá y oriente de Norte de Santander.</p>
<p><b>INSULAR PACÍFICA</b></p>	<p><b>DOMINGO.</b> Durante la jornada se esperan condiciones de tiempo seco y mayormente despejado en Malpelo. En algunas horas de la mañana y la tarde, se estiman algunas lloviznas y /o lluvias ligeras en Gorgona, en el resto de la jornada se estima tiempo seco con nubosidad variada.</p> <p><b>LUNES.</b> En Malpelo persistirán las condiciones de tiempo seco con cielo parcialmente cubierto. En Gorgona predominarán el tiempo seco en gran parte de la jornada, excepto en algunas horas de la tarde donde son posibles lloviznas.</p>
<p><b>PACÍFICA</b></p>	<p><b>DOMINGO.</b> En horas de la mañana se estima cielo entre parcial y mayormente cubierto con probabilidad de lluvias ligeras en sectores de Valle, Cauca, Nariño y centro y sur de Chocó, En la tarde se estima aumento de nubosidad con precipitaciones en sectores del centro y sur de Chocó, Valle del Cauca, Cauca; y menos intensas en Nariño. Probabilidad de actividad eléctrica. En horas de la noche se esperan lluvias entre ligeras y moderadas, en el centro y sur de Chocó, Cauca y Nariño.</p> <p><b>LUNES.</b> En horas de la mañana se prevé tiempo seco con cielo parcialmente cubierto en amplios sectores de la región. En la tarde y la noche se espera aumento de nubosidad y lluvias en el norte y occidente de Chocó, zonas puntuales de Cauca y Valle. No se descartan lloviznas en Nariño.</p>
<p><b>OCÉANO PACÍFICO</b></p>	<p><b>DOMINGO.</b> Persistirán las condiciones de tiempo seco con escasa nubosidad, en la mayor parte del área, excepto hacia sectores del litoral central y sur, donde se prevén lluvias ligeras de carácter intermitentes en horas de la mañana.</p> <p><b>LUNES.</b> Sobre el norte del litoral de Chocó y Nariño, son posibles lluvias, especialmente en horas en la madrugada y primeras horas de la mañana.</p>







# PRONÓSTICO METEOROLÓGICO



Sábado 25 y Domingo 26 de febrero de 2017

REGIÓN	PRONÓSTICO
<p><b>ORINOQUÍA</b></p>	<p><b>DOMINGO.</b> Se estiman lluvias sobre sectores de Meta y lloviznas sobre Casanare. En el resto de la región tiempo seco con cielo seminublado. En horas de la tarde se prevé nubosidad variada con posibilidad de precipitaciones en el occidente de Meta, Casanare, piedemonte de Arauca y oriente de Vichada. En el resto de la región se estima tiempo seco. En horas de la noche se pronostica aumento de nubosidad con posibilidad de lloviznas en Meta y Vichada. En el resto de la región se mantendrán las condiciones secas.</p> <p><b>LUNES.</b> Durante la jornada se espera predominio de cielo entre ligero y parcialmente cubierto con tiempo seco en amplios sectores del área; sin embargo no se descartan lluvias ligeras sobre el piedemonte de Meta.</p>
<p><b>AMAZONÍA</b></p>	<p><b>DOMINGO.</b> En horas de la mañana se espera abundante nubosidad a lo largo de la región con lluvias y actividad eléctrica sobre amplios sectores de Amazonas, Guaviare, Caquetá y Putumayo. En la tarde se prevé cielo entre parcial y mayormente cubierto con lluvias en el piedemonte de Putumayo y Caquetá, oriente y sur de Amazonas, Vaupés y Guainía. En la noche son previstas lluvias en el occidente de Caquetá y Putumayo, sur y oriente de Amazonas, Vaupés y Guainía. En el resto de la región se espera tiempo seco.</p> <p><b>LUNES.</b> En la mañana se estima cielo entre parcial a mayormente cubierto, con posibilidad de lluvias ligeras en Amazonas, oriente de Caquetá, Vaupés y Guainía. En horas de la tarde y la noche prevalecerán las condiciones de tiempo seco en gran parte de la región, salvo en el oriente de Amazonas, Vaupés y sur de Guainía y sectores del piedemonte de Putumayo y zonas aisladas del occidente del Caquetá, donde son posibles lluvias entre ligeras y moderadas.</p>

Planeando tu día?  
 Descarga YA y conoce...



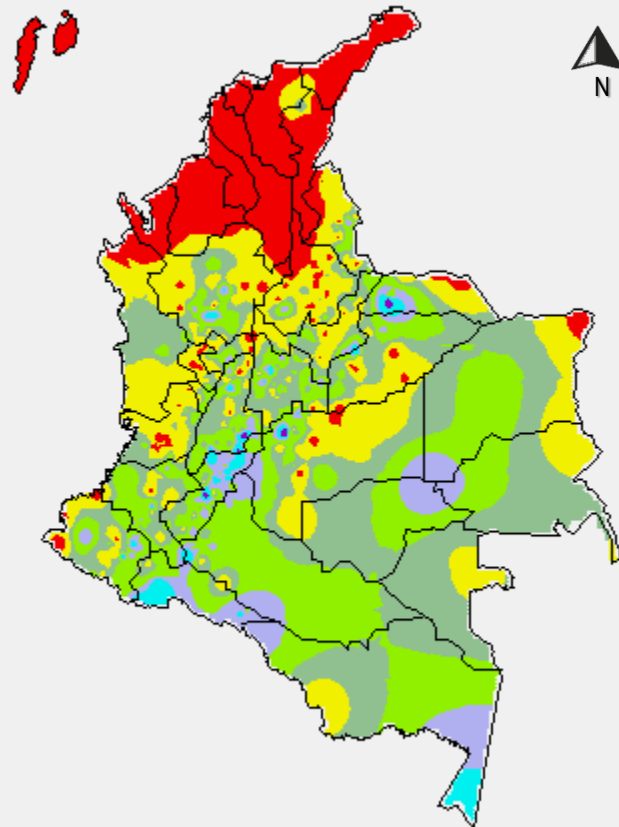
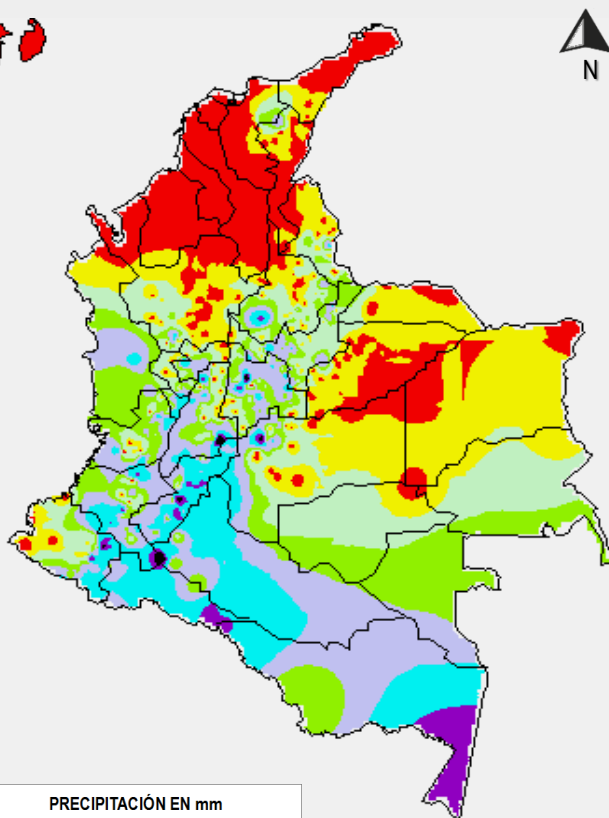
Consúltalo a diario y únete a la Cultura del Pronóstico del IDEAM

Disponible para  

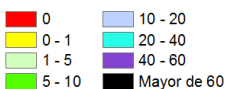
# MAPAS DE PRECIPITACIÓN

**Precipitación diaria:** desde las 7:00 a.m. del día sábado 25 de febrero hasta las 7:00 a.m. del día domingo 26 de febrero de 2017.

**Precipitación de los últimos 3 días:** desde las 7:00 a.m. del día jueves 23 de febrero hasta las 7:00 a.m. del día domingo 26 de febrero de 2017.



**PRECIPITACIÓN EN mm**



1 milímetro de precipitación equivale a 1 litro de lluvia por m<sup>2</sup>



## ALERTAS VIGENTES E INFORMACIÓN ADICIONAL

Para mayor información sobre el pronóstico del estado del tiempo, informes técnicos diarios, comunicados especiales, mapas diarios de temperaturas máximas y mínimas e información diaria de precipitación se sugiere consultar los siguientes enlaces:

- [MAPA DIARIO DE TEMPERATURA MÁXIMA.](#)
- [MAPA DIARIO DE TEMPERATURA MÍNIMA.](#)
- [INFORMACIÓN DIARIA DE PRECIPITACIÓN Y TEMPERATURA DE LOS PRINCIPALES AEROPUERTOS DEL PAÍS.](#)
- [MOAICO MAPAS DE PRECIPITACIÓN DIARIA EN MILÍMETROS.](#)

# ALERTAS POR NIVELES DE LOS RÍOS

## REGIÓN ANDINA

### SITIOS PARA LOS CUALES SE GENERA LA ALERTA

#### ALERTA ROJA

#### CRECIENTES SÚBITA EN EL RIO NEGRO (APORTANTE AL EMBALSE DE PRADO)

Se cambia la alerta amarilla a roja dado que se esta presentando una creciente súbita en el río Negro, aportante al embalse de Prado. Los niveles superan las cotas de afectación de los sectores rurales más bajos del municipio de Prado-Tolima, producto de las fuertes lluvias que se han venido presentando durante los últimos días sobre sectores del departamento de Tolima. El IDEAM hace un llamado para que pobladores y autoridades locales tomen las medidas pertinentes ante posibles afectaciones por inundaciones.

## REGIÓN AMAZONIA

### SITIOS PARA LOS CUALES SE GENERA LA ALERTA

#### ALERTA NARANJA

#### PROBABILIDAD DE INCREMENTOS SUBITOS EN LOS AFLUENTES DE LA PARTE ALTA DE LOS RIOS CAQUETA Y PUTUMAYO

Se mantiene esta alerta dadas las lluvias de variada intensidad que se han registrado en el piedemonte amazónico en los departamentos de Caquetá y Putumayo, las cuales pueden generar crecientes súbitas en las quebradas y ríos afluentes de la parte alta de las cuencas de los ríos Caquetá y Putumayo. Particular atención en la cuenca del río Pescado, dadas las intensas lluvias reportadas. El IDEAM recomienda a la población ribereña estar atenta al comportamiento de los niveles de estos ríos y quebradas.

## REGIÓN PACÍFICA

### SITIOS PARA LOS CUALES SE GENERA LA ALERTA

#### ALERTA NARANJA

#### PROBABILIDAD DE INCREMENTOS SUBITOS EN LOS RIOS MIRA Y PATIA

Ante la ocurrencia de precipitaciones durante toda la noche en la parte alta de las cuencas de los ríos Mira y Patía (departamento de Nariño) se sugiere subir a Naranja. Estas continuas precipitaciones pueden generar incrementos súbitos en los niveles de los ríos Mira, Patía y quebradas menores. El IDEAM recomienda a la población ribereña estar atenta al comportamiento de los niveles de estos ríos y quebradas.

#### PROBABILIDAD DE INCREMENTOS SUBITOS EN LOS RIOS DE LA VERTIENTE MEDIA DEL PACIFICO

Se mantiene esta alerta dada la probabilidad de ascensos significativos en los niveles de los ríos que desembocan en el Océano Pacífico, tales como Dagua, Bajo San Juan, Munguidó, Calima, Frío, Anchicayá, Tuluá, Paila, Morales, Cajambre, Naya, Micay, Saija, Timbiquí y Guapi, debido a que se pronostican persistan las lluvias sobre sectores de los departamentos de Valle del Cauca y Cauca.

# ALERTAS POR NIVELES DE LOS RÍOS

## REGIÓN ANDINA

### SITIOS PARA LOS CUALES SE GENERA LA ALERTA

#### CRECIENTES SÚBITAS EN LOS RÍOS CEIBAS, FRÍO Y NEIVA

Se mantiene esta alerta dadas las fuertes crecientes súbitas y las severas afectaciones reportadas en días anteriores en áreas urbanas y rurales en los municipios de Neiva, Rivera y Campoalegre, ocasionadas por los ríos Ceibas, Neiva, Río Frío y demás cursos de agua menores. El IDEAM recomienda a los organismos de socorro regionales y locales mantener atento seguimiento al comportamiento de los niveles de estos ríos, dado que se pronostica persistan las lluvias de variada intensidad en la región.

#### ALERTA NARANJA

#### CRECIENTES SÚBITAS EN APORTANTES DIRECTOS AL RÍO MAGDALENA EN LOS DEPARTAMENTOS HUILA, TOLIMA Y CALDAS

Se cambia la alerta amarilla a naranja dado que las lluvias que se han registrado durante los últimos días sobre sectores de los departamentos del Huila, Tolima y Caldas, están generando incrementos súbitos significativos en aportantes como el **Fortalecillas, Páez, Cabrera, Aipe, Yaguará, Cuinte, Cunday, Prado, Negro** (el cual llega al embalse de Prado), **Coello y Samaná**. El IDEAM mantiene el llamado de atención especial para que autoridades locales y regionales de Gestión del Riesgo y pobladores ribereños, mantengan atento seguimiento al comportamiento de los niveles de las corrientes aportantes al río Magdalena que se localizan en estos departamentos, dado que se pronostica persistan las lluvias durante los próximos días en la región, las cuales podrían generar incrementos súbitos importantes en los niveles de estos ríos. La recomendación se extiende para los ríos Saldaña y Sumapáz, dado que no se descartan incrementos significativos en los niveles.

# ALERTAS POR NIVELES DE LOS RÍOS

## REGIÓN ANDINA

### SITIOS PARA LOS CUALES SE GENERA LA ALERTA

#### ALERTA NARANJA

#### CRECIENTES SÚBITAS EN LOS RÍOS DEL NOR- ORIENTE DE CUNDINAMARCA

Se mantiene esta alerta ante la probabilidad de crecientes súbitas en los ríos Guachetá, Lenguazaque, Ubaté y demás afluentes en la zona nor- oriental de Cundinamarca, dado el pronóstico de lluvias en la región durante los próximos días, por lo que el IDEAM recomienda tanto a autoridades locales como a pobladores ribereños, especialmente en los municipios de Cucunubá (al norte), Ubaté, sabana de Guachetá, Simijaca y el noroccidente del municipio de Lenguazaque, mantener atento seguimiento al comportamiento de los niveles de estos ríos.

#### CRECIENTES SÚBITAS EN EL ORIENTE DE CUNDINAMARCA - RÍO AMOLADERO

Se mantiene la Alerta Naranja ante la probabilidad de crecientes súbitas en el río Amoladero y en la quebrada Volador -adyacente a este río-, quebradas Los Ranchos, La Lajita, El Arrastradero y Matarredonda, así como en la confluencia con el río Zaque (parte alta de los ríos aportantes al embalse de Guavio), dado el pronóstico de lluvias durante los próximos días en la región. El IDEAM recomienda tanto a autoridades locales como a la población ribereña, especialmente del municipio de Gacheta, mantener atento seguimiento al comportamiento de los niveles de estos río y quebradas.

## REGIÓN ORINOQUIA

### SITIOS PARA LOS CUALES SE GENERA LA ALERTA

#### ALERTA AMARILLA

#### PROBABILIDAD DE INCREMENTOS SÚBITOS EN LOS AFLUENTES DEL PIEDEMONTE LLANERO

Se mantiene la probabilidad de incrementos súbitos en algunas quebradas y ríos afluentes de las cuencas de los ríos Meta y Guaviare, que nacen en el piedemonte llanero, especialmente algunos ríos y quebradas afluentes de las cuencas altas de los río Ariari, Guejar y Guayabero, aportantes al río Guaviare. El IDEAM mantiene la recomendación a la población ribereña estar atenta al comportamiento de los niveles de estos ríos y quebradas.

# ALERTAS POR AMENAZAS DE INCENDIOS DE LA COBERTURA VEGETAL

**ALERTA ROJA:**

Amenaza Alta o muy alta de ocurrencia de incendios de la cobertura vegetal en zonas de bosques, cultivos y pastos, localizados en los siguientes municipios y sectores aledaños:

**ALERTA NARANJA:**

Amenaza moderada de ocurrencia de incendios de la cobertura vegetal en zonas de bosques, cultivos y pastos, localizados en los siguientes municipios y sectores aledaños:

## REGIÓN CARIBE

### SITIOS PARA LOS CUALES SE GENERA LA ALERTA

**ALERTA ROJA**

**ATLÁNTICO:** Barranquilla, Galapa, Juan de Acosta, Luruaco, Malambo, Piojó, Puerto Colombia, Soledad, Tubará.

**BOLÍVAR:** Achí, Arenal, Arjona, Cantagallo, Cartagena de Indias, Cicuco, Córdoba, El Carmen de Bolívar, Magangué, Montecristo, Morales, San Jacinto, San Jacinto del Cauca, San Pablo, Santa Catalina, Santa Rosa del Sur, Simití, Turbaco, Turbaná, Zambrano.

**CESAR:** Agustín Codazzi, Astrea, Becerrill, Bosconia, Chimichagua, Chiriguaná, El Copey, El Paso, González, La Gloria, La Jagua de Ibirico, La Paz, Manaure Balcón del Cesar, Pailitas, Pelaya, Rio de Oro, San Diego, Tamalameque, Valledupar.

**CÓRDOBA:** Ayapel, Buenavista, Chima, Chinú, Ciénaga de Oro, Cotorra, La Apartada, Loricá, Los Córdoba, Momil, Montelíbano, Montería, Moñitos, Planeta Rica, Pueblo Nuevo, Puerto Escondido, Puerto Libertador, Purísima, Sahagún, San Andrés de Sotavento, San Antero, San Bernardo del Viento, San Carlos, Tierralta, Valencia.

**LA GUAJIRA:** Albania, Barrancas, Dibulla, Distracción, El Molino, Fonseca, Hato Nuevo, La Jagua del Pilar, Maicao, Manaure, Riohacha, San Juan del Cesar, Uribia, Urumita, Villanueva.

**MAGDALENA:** Algarrobo, Aracataca, Ariguaní (El Difícil), Chivolo, Ciénaga, El Retén, Fundación, Nueva Granada, Pijiño del Carmen, Pivijay, Plato, Remolino, Sabanas de San Ángel, Santa Ana, Santa Bárbara de Pinto, Santa Marta, Sitionuevo, Tenerife.

**SUCRE:** Buenavista, Caimito, Chalán, Colosó, Coveñas, Galeras, Guaranda, La Unión, Los Palmitos, Majagual, Ovejas, Palmito, San Benito Abad, San Marcos, San Pedro, Sincé, Sucre, Tolú, Toluviéjo.

## REGIÓN CARIBE

### SITIOS PARA LOS CUALES SE GENERA LA ALERTA

**ALERTA NARANJA**

**ATLÁNTICO:** Sabanagrande.-

**CESAR:** Aguachica, Pueblo Bello.

**SUCRE:** Morroa, San Onofre, Sincelejo.

*Especial atención en los Parques Nacionales Naturales Isla de Salamanca, Ciénaga Grande de Santa Marta, Paramillo, Macuira y Sierra Nevada de Santa Marta.*

# ALERTAS POR AMENAZAS DE INCENDIOS DE LA COBERTURA VEGETAL

## REGIÓN ANDINA

### SITIOS PARA LOS CUALES SE GENERA LA ALERTA

#### ALERTA ROJA

**ANTIOQUIA:** Abriaquí, Apartadó, Arboletes, Cáceres, Cañasgordas, Carepa, Caucasia, Chigorodó, Dabeiba, El Bagre, Frontino, Ituango, Murindó, Mutatá, Nechí, Necoclí, Pueblorrico, Puerto Berrío, Remedios, San Juan de Urabá, San Pedro de Urabá, Tarazá, Turbo, Urrao, Vegachí, Yalí, Yondó (Casabe), Zaragoza.

**BOYACÁ:** Paipa, Santana, Siachoque, Susacón.

**NORTE DE SANTANDER:** Ábrego, Convención, El Carmen, Hacarí, La Playa, Ocaña, San Calixto, Teorama, Tibú, Toledo.

**SANTANDER:** Aratoca, Barrancabermeja, Betulia, Bucaramanga, Cabrera, California, Charta, Contratación, Curití, Floridablanca, Galán, Girón, Hato, Lebrija, Los Santos, Matanza, Piedecuesta, Puerto Parra, Puerto Wilches, San Andrés, San Gil, San Vicente de Chucurí, Simacota, Suaita, Villanueva, Zapatoca.

## REGIÓN ANDINA

### SITIOS PARA LOS CUALES SE GENERA LA ALERTA

#### ALERTA NARANJA

**ANTIOQUIA:** Angostura, Yolombó.

**BOYACÁ:** Boavita, Chita, Duitama, Firavitoba, Jericó, La Uvita, Otanche, Pesca, Puerto Boyacá, Quípama, Sativanorte, Soatá, Tibasosa, Toca, Tuta, Zetaquirá.

**CUNDINAMARCA:** Caparrapí, Guaduas, Puerto Salgar, Yacopí.

**NARIÑO:** Ipiales, Potosí, Tumaco.

**NORTE DE SANTANDER:** Cáchira, Chitagá.

**SANTANDER:** Aguada, Barichara, Bolívar, Cepitá, Cimitarra, Confines, El Carmen, El Guacamayo, Guaca, Guadalupe, Guapotá, Jesús María, Jordán, La Belleza, La Paz, Landázuri, Mogotes, Molagavita, Oiba, Palmas del Socorro, Pinchote, Rionegro, Santa Bárbara, Santa Helena del Opón, Socorro, Sucre y Vélez.

**TOLIMA:** Armero (Guayabal), Guamo.

**VALLE DEL CAUCA:** Argelia, Bolívar, Bugalagrande, Cali, Candelaria, Dagua, El Cairo, Florida, Trujillo, Zarzal.

*Especial atención en los Parques Nacionales Naturales Las Hermosas, Farallones de Cali, Catatumbo – Bari, Paramillo y Pisba.*

# ALERTAS POR AMENAZAS **DE INCENDIOS** DE LA COBERTURA VEGETAL

## REGIÓN ORINOQUIA

### SITIOS PARA LOS CUALES SE GENERA LA ALERTA

**ALERTA  
 NARANJA**

**ARAUCA:** Arauca.  
**VICHADA:** Puerto Carreño.

*Especial atención en los Parques Nacional es Natural es El Cocuy y El Tuparro.*



# ALERTAS POR AMENAZAS DE DESLIZAMIENTO

## ALERTA ROJA:

Amenaza alta a muy alta por deslizamientos de tierra detonados por lluvias, localizados en los siguientes municipios:

## ALERTA NARANJA:

Amenaza moderada por deslizamientos de tierra detonados por lluvias, localizados en los siguientes municipios:

### REGIÓN ANDINA

	<b>SITIOS PARA LOS CUALES SE GENERA LA ALERTA</b>
<b>ALERTA ROJA</b>	<b>CUNDINAMARCA:</b> Gachetá <b>HUILA:</b> Algeciras y Campoalegre.

### REGIÓN ANDINA

	<b>SITIOS PARA LOS CUALES SE GENERA LA ALERTA</b>
<b>ALERTA NARANJA</b>	<b>CUNDINAMARCA:</b> Anolaima, Facatativá, Pacho, Supatá, Vergara, San Francisco, La Vega <b>HUILA:</b> Neiva y Palermo. <b>TOLIMA:</b> Alpujarra, Ataco, Dolores.

### REGIÓN ORINOQUIA

	<b>SITIOS PARA LOS CUALES SE GENERA LA ALERTA</b>
<b>ALERTA ROJA</b>	<b>META:</b> Cubarral.

### REGIÓN ORINOQUIA

	<b>SITIOS PARA LOS CUALES SE GENERA LA ALERTA</b>
<b>ALERTA NARANJA</b>	<b>META:</b> El Castillo, Guamal y El Castillo

### REGIÓN AMAZONIA

	<b>SITIOS PARA LOS CUALES SE GENERA LA ALERTA</b>
<b>ALERTA NARANJA</b>	<b>CAQUETÀ:</b> San José Del Fragua

# ALERTAS POR AMENAZAS DE DESLIZAMIENTO

**ALERTA ROJA:**

Amenaza alta a muy alta por deslizamientos de tierra detonados por lluvias, localizados en los siguientes municipios:

**ALERTA NARANJA:**

Amenaza moderada por deslizamientos de tierra detonados por lluvias, localizados en los siguientes municipios:

## REGIÓN PACÍFICA

### SITIOS PARA LOS CUALES SE GENERA LA ALERTA

**ALERTA NARANJA**

**NARIÑO:** Arboleda (Berruecos), Albán (San José), San Pedro De Cartago (Cartago)



# ALERTAS METEOMARINA

## OCÉANO PACÍFICO

### ALERTA AMARILLA

#### POR PLEAMAR

Hasta el próximo 05 de marzo del presente año, se registrará pleamar en el litoral Pacífico colombiano, la cual se asociada con la marea astronómica. Por lo anterior, se recomienda a los habitantes costeros estar atentos a la evolución del fenómeno.

## MAR CARIBE

### ALERTA AMARILLA

#### ALERTA MARILLA POR OLEAJE Y VIENTO

Para el día de hoy, se estima que para horas de la noche sobre el centro del Mar Caribe colombiano se presenten valores del viento entre 20 y 30 nudos, con posibilidad de rachas mayores. La altura del oleaje oscilara entre 2.0 m y 3.0 m. Por lo que se recomienda a pescadores y usuarios de embarcaciones de poco calado consultar con las Capitanías de puerto para monitorear la evolución del fenómeno.

°C: grados Celsius

m: metros

mm: milímetros

msnm: metros sobre nivel del mar

Km/h: kilómetros por hora

HLC: hora local colombiana

GOES: Geostationary Operational Environmental Satellites (Satélite Geostacionario Operacional Ambiental).

GOES-13 es el designado GOES-Este, localizado en 75° W sobre el ecuador geográfico.

PNN: Parque Nacional Natural

SFF: Santuario de Fauna y Flora



**ALERTA ROJA. PARA TOMAR ACCIÓN** Advierte al Sistema Nacional de Gestión del Riesgo de Desastres sobre el peligro de un fenómeno y sus efectos adversos sobre la población. Se emite una alerta sólo cuando la identificación de un evento extraordinario indique la amenaza inminente y cuando la gravedad del fenómeno requiera atención prioritaria de los comités departamentales y locales.



**ALERTA NARANJA. PARA PREPARARSE** Indica la amenaza de un fenómeno. No implica riesgo inmediato por lo que es catalogado como un mensaje para informarse y prepararse. El aviso implica vigilancia continua ya que las condiciones son propicias para el desarrollo de un suceso natural.



**ALERTA AMARILLA. PARA INFORMARSE** Se emite cuando las condiciones hidrometeorológicas son favorables para la ocurrencia de un fenómeno natural y pueden aumentar el riesgo según los pronósticos. Por sus características, este nivel está encaminado a informar.

**CONDICIONES NORMALES** Indica que no existe ninguna clase de alerta para la región o zona mencionada.

**OMAR FRANCO** | Director General

**CHRISTIAN EUSCÁTEGUI** | Jefe Oficina del Servicio de Pronósticos y Alertas

Profesionales de Turno:

Oscar MARTÍNEZ, Viviana CHIVATÁ, Claudia TORRES, Mauricio TORRES y Alberto PARDO.

<http://www.ideam.gov.co>

Correos electrónicos: [servicio@ideam.gov.co](mailto:servicio@ideam.gov.co), [alertas@ideam.gov.co](mailto:alertas@ideam.gov.co)

Calle 25D # 96B - 70, Piso 3. Bogotá, D.C., Colombia.

Teléfono: 3075625 Ext. 1334-1336.

Síguenos en:

