

# INFORME TÉCNICO DIARIO N°067

El IDEAM comunica al Sistema Nacional de Gestión del Riesgo (SNGR) y al Sistema Nacional Ambiental (SINA).

Bogotá D. C., miércoles 08 de marzo de 2017. Hora de actualización:  
12:21 p. m. HLC

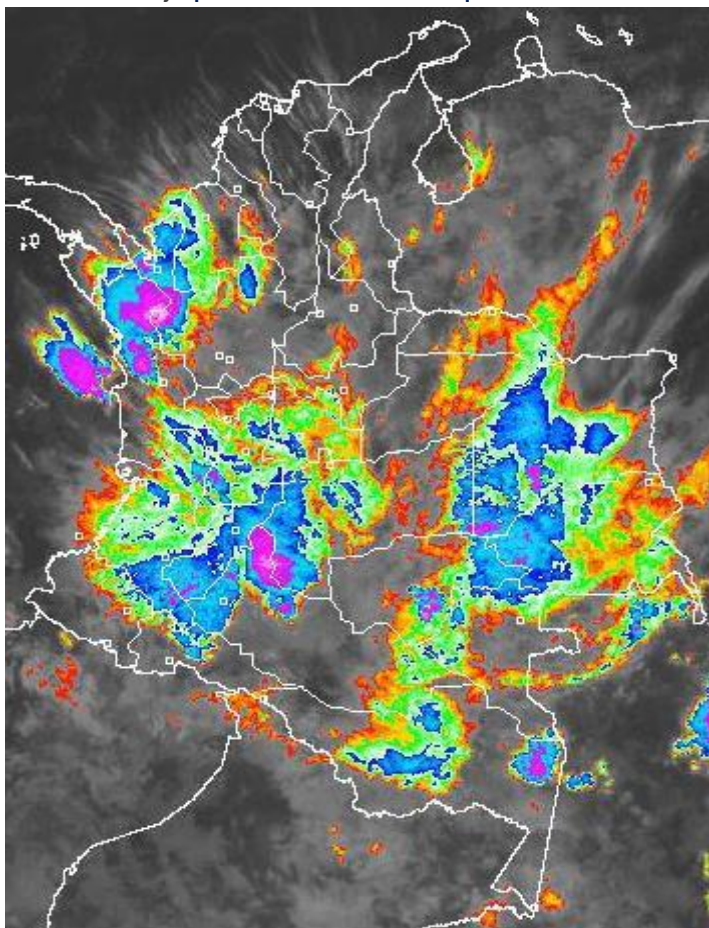


## CONDICIONES HIDROMETEOROLÓGICAS ACTUALES

En el centro y sur de país se ha concentrado la mayor nubosidad. Las lluvias más intensas se han concentrado en el sur de la región Caribe, centro y norte de la región Pacífica, centro y sur de la región Andina, sur de la Orinoquia y amplios sectores de la región Amazónica. Durante la jornada se prevé que las lluvias más intensas con alta probabilidad de actividad eléctrica se mantengan en sectores dispersos de la regiones Andina y Pacífica, al igual que en áreas del suroriente de la región Amazónica y sur de la región Caribe; lluvias de menor intensidad, en sectores aledaños a las estribaciones de la Sierra Nevada de Santa Marta, occidente y oriente de la región Orinoquia.

## IMAGEN SATELITAL

Canal Infrarrojo | 08 de marzo de 2017 | Hora 7:15 a. m. HLC



Consulte todos los días el pronóstico del tiempo y las alertas hidrometeorológicas vigentes del IDEAM, en un formato de calidad. Alrededor de las 7:30 a. m. está a disposición del público en [www.ideam.gov.co](http://www.ideam.gov.co).

Se puede ver también en dispositivos móviles **AQUÍ**





# LO MÁS DESTACADO

## LLUVIAS REGISTRADAS EN LAS ÚLTIMAS 24 HORAS

- Considerable incremento de las precipitaciones en las últimas 24 horas, las cuales principalmente se concentraron en las regiones Pacífica, Andina, e igualmente en sectores aislados de las regiones Orinoquia y Caribe. El mayor volumen se presentó en **Bogotá D. C. -estación Tanque Cerro Norte, en Usaquén- con 112.6 mm.**

## ALERTA ROJA

- Por amenaza alta de ocurrencia de incendios de la cobertura vegetal en zonas de bosques, cultivos y pastos, localizados en varios municipios de las regiones Caribe y Orinoquia.
- Por oleaje y viento en el mar Caribe.
- Por amenaza moderada de deslizamientos de tierra detonados por lluvias, en sectores inestables o de alta pendiente, localizados en algunos sectores de las regiones Andina y Pacífica.

## ALERTA NARANJA

- Por incrementos importantes de los niveles de varias corrientes, donde se destacan: las vertientes al Océano Pacífico; el río Atrato en su cuenca alta; del río Bogotá en su cuenca media-baja; el río Cauca en su cuenca alta; en varias corrientes en los departamentos de Huila, Tolima y Cundinamarca; para el río Arauca y sus principales afluentes.
- Por amenaza moderada de deslizamientos de tierra detonados por lluvias, en sectores inestables o de alta pendiente, localizados en algunos municipios de las regiones Amazonia, Orinoquia, Andina y Pacífica.
- Por posibilidad moderada de incendios de la cobertura vegetal en varios municipios de las regiones Caribe, Andina y Orinoquia.

## ALERTA AMARILLA

- Por incrementos moderados de varias corrientes, donde se destacan: ríos Putumayo y Caquetá; ríos de alta montaña en los departamentos del Valle del Cauca, Cauca y Antioquia; algunos ríos de la Amazonia y también en sectores del Catatumbo; ríos Patía y Mira; ríos y quebradas afluentes a la Quebrada Negra (inmediaciones de Útica, Cundinamarca)..
- Por pleamar en el mar Caribe.
- Por tiempo lluvioso en el Océano Pacífico, y también por pleamar.

## IMPORTANTE

- Se mantiene la condición de ascenso lento y moderado del río Amazonas presenta un moderado ascenso en sus niveles (lo que es normal para esta época del año), esta condición hidrológica no genera ninguna alerta.

# PRONÓSTICO CONDICIONES METEOROLÓGICAS ESPECIALES

## ÁREA DEL VOLCÁN GALERAS

En el transcurso de la jornada, predominarán las condiciones mayormente cubiertas con precipitaciones a diferentes horas.

EL SERVICIO GEOLÓGICO COLOMBIANO reporta en nivel AMARILLO (III): CAMBIOS EN EL COMPORTAMIENTO DE LA ACTIVIDAD VOLCÁNICA. Lat: 1.55 Lon: -77.37

ELEVACIÓN (pies)	DIRECCIÓN	VELOCIDAD	
		NUDOS	Km/h
10,000	SURESTE	0 - 5	0 - 9
18,000	ESTE	10 - 15	18 - 27
24,000	ESTE	10 - 15	18 - 27
30,000	SURESTE	10 - 15	18 - 27

## ÁREA DEL VOLCÁN NEVADO DEL HUILA

En el transcurso de la jornada, predominarán las condiciones mayormente cubiertas con precipitaciones a diferentes horas.

EL SERVICIO GEOLÓGICO COLOMBIANO reporta en nivel AMARILLO (III): CAMBIOS EN EL COMPORTAMIENTO DE LA ACTIVIDAD VOLCÁNICA. Lat: 2.92 Lon: -76.05

ELEVACIÓN (pies)	DIRECCIÓN	VELOCIDAD	
		NUDOS	Km/h
10,000	ESTE	5 - 10	9 - 18
18,000	ESTE	10 - 15	18 - 27
24,000	SUROESTE	5 - 10	9 - 18
30,000	SURESTE	15 - 20	27 - 36

## ÁREA DEL VOLCÁN CERRO MACHÍN

Predominarán las condiciones cubiertas con precipitaciones entre ligeras y moderadas. No se descarta la posibilidad de actividad eléctrica.

EL SERVICIO GEOLÓGICO COLOMBIANO reporta en nivel AMARILLO (III): CAMBIOS EN EL COMPORTAMIENTO DE LA ACTIVIDAD VOLCÁNICA. Lat: 4.80 Lon: -75.62

ELEVACIÓN (pies)	DIRECCIÓN	VELOCIDAD	
		NUDOS	Km/h
10,000	ESTE	0 - 5	0 - 9
18,000	SURESTE	5 - 10	9 - 18
24,000	OESTE	5 - 10	9 - 18
30,000	SURESTE	15 - 20	27 - 36

## ÁREA DEL VOLCÁN NEVADO DEL RUIZ

Durante gran parte de la jornada se prevé cielo entre parcial a mayormente cubierto con tiempo seco, salvo en horas de la noche donde se estiman lloviznas y/o lluvias ligeras.

EL SERVICIO GEOLÓGICO COLOMBIANO reporta en nivel AMARILLO (III): CAMBIOS EN EL COMPORTAMIENTO DE LA ACTIVIDAD VOLCÁNICA. Lat: 4.89 Lon: -75.32

ELEVACIÓN (pies)	DIRECCIÓN	VELOCIDAD	
		NUDOS	Km/h
10,000	ESTE	0 - 5	0 - 9
18,000	SURESTE	5 - 10	9 - 18
24,000	OESTE	5 - 10	9 - 18
30,000	SURESTE	15 - 20	27 - 36

## ÁREA DEL COMPLEJO VOLCÁNICO CHILES-CERRO NEGRO DE

Cielo entre parcialmente nublado y nublado con precipitaciones a diferentes horas.

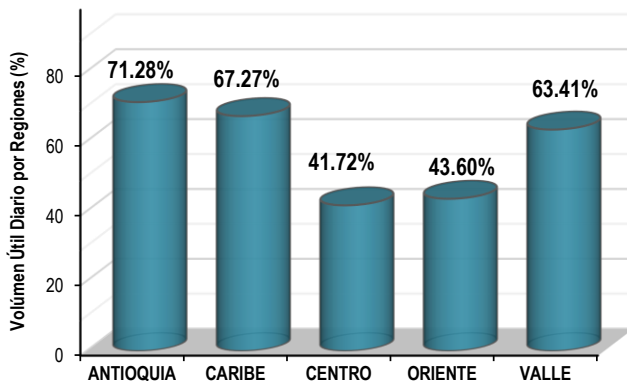
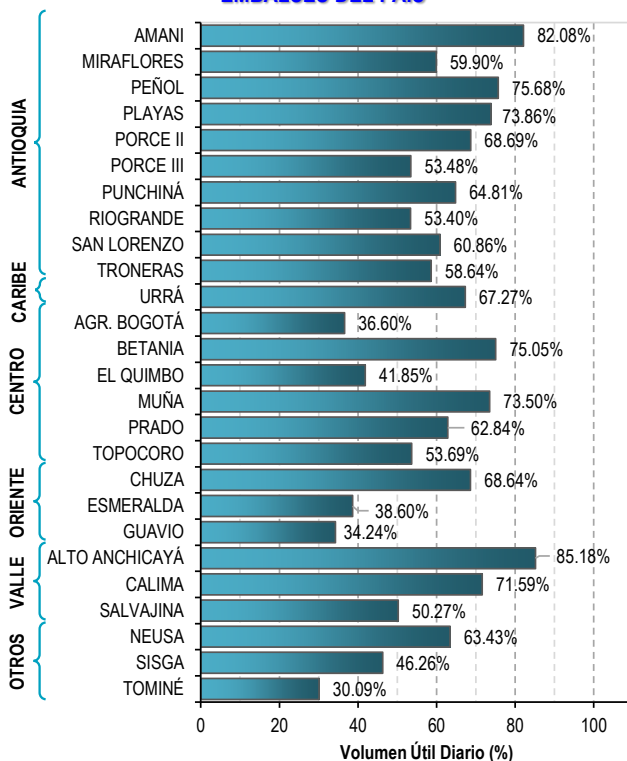
EL SERVICIO GEOLÓGICO COLOMBIANO reporta en nivel AMARILLO (III): CAMBIOS EN EL COMPORTAMIENTO DE LA ACTIVIDAD VOLCÁNICA. Lat: 0.81-Lon:77.93 Lat: 0.76 Lon: -77.95

ELEVACIÓN (pies)	DIRECCIÓN	VELOCIDAD	
		NUDOS	Km/h
10,000	SURESTE	0 - 5	0 - 9
18,000	SURESTE	10 - 15	18 - 27
24,000	SURESTE	15 - 20	27 - 36
30,000	SURESTE	20 - 25	36 - 45

# ESTADO DE LOS EMBALSES

A continuación se relaciona el volumen útil diario de los principales embalses del país (expresado en porcentaje), de acuerdo con la información reportada por XM S.A. E.S.P en la siguiente dirección electrónica: <http://ido.xm.com.co/ido/SitePages/hidrologia.aspx?q=reservas>

## VOLUMEN ÚTIL DIARIO EN LOS PRINCIPALES EMBALSES DEL PAÍS



Para estar informado diariamente de lo que pasa con el **pronóstico del tiempo y las alertas.**

Síguenos en Twitter  
**@IDEAMColombia**



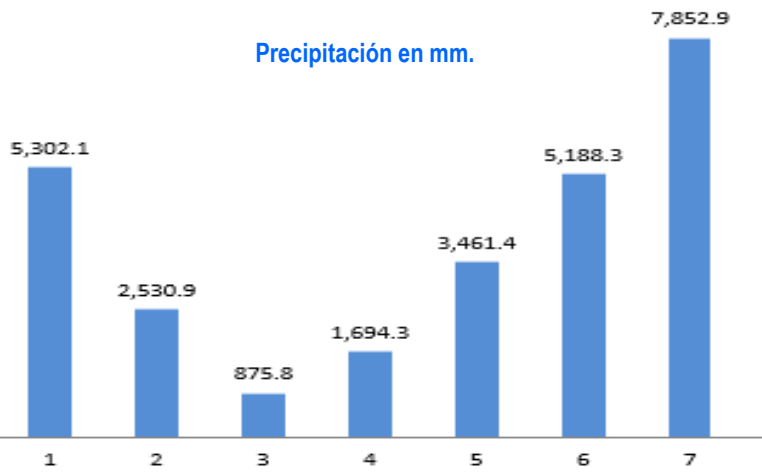
## PRECIPITACIONES

A continuación se relacionan los municipios donde en las últimas 24 horas se registraron precipitaciones iguales o superiores a 50.0 mm.

Se aclara que las precipitaciones indicadas en los municipios, realmente corresponden a aquellos puntos en los cuales el IDEAM tiene estaciones de monitoreo, pero no necesariamente quiere decir que el dato corresponda a las lluvias que se presentaron directamente sobre el casco urbano en donde se concentra la mayor población. En ocasiones la estación sobre la cual se destaca el mayor valor de precipitación, a pesar de pertenecer al municipio, puede quedar alejada del centro poblado principal.

DEPARTAMENTO	MUNICIPIO
ANTIOQUIA	Caramanta (64.0), Caucasia (63.0), Támesis (60.6), Fredonia (52.8)
BOLÍVAR	San Jacinto del Cauca (58.0)
BOYACÁ	Cubará (62.2)
CALDAS	Manzanares (83.7), Salamina (53.0), Manizales (58.0)
CAUCA	Balboa (51.0).
CÓRDOBA	Ayapel (51.0),
CUNDINAMARCA	<b>Bogotá -estación Tanque Cerro Norte, en Usaquén- (112.6)</b> , Guachetá (77.7).
META	La Macarena (82.0)
NORTE DE SANTANDER	Toledo (90.0),
PUTUMAYO	Villagarzón (96.0).
QUINDÍO	Pijao (67.0).
SANTANDER	Simacota (102.0),
TOLIMA	Ataco (78.4), Natagaima (52.5)
VALLE DEL CAUCA	Palmira (65.5)

Precipitación en mm.



El día de ayer es el más lluvioso, en el transcurso del mes de marzo de 2017. Las intensas lluvias registradas desde ayer en la tarde y noche, han incidido ampliamente en los incrementos de varios ríos, especialmente en las regiones Andina y Pacífica.

Para estar informado diariamente de lo que pasa con el **pronóstico del tiempo y las alertas.**

Síguenos en Twitter  
**@IDEAMColombia**

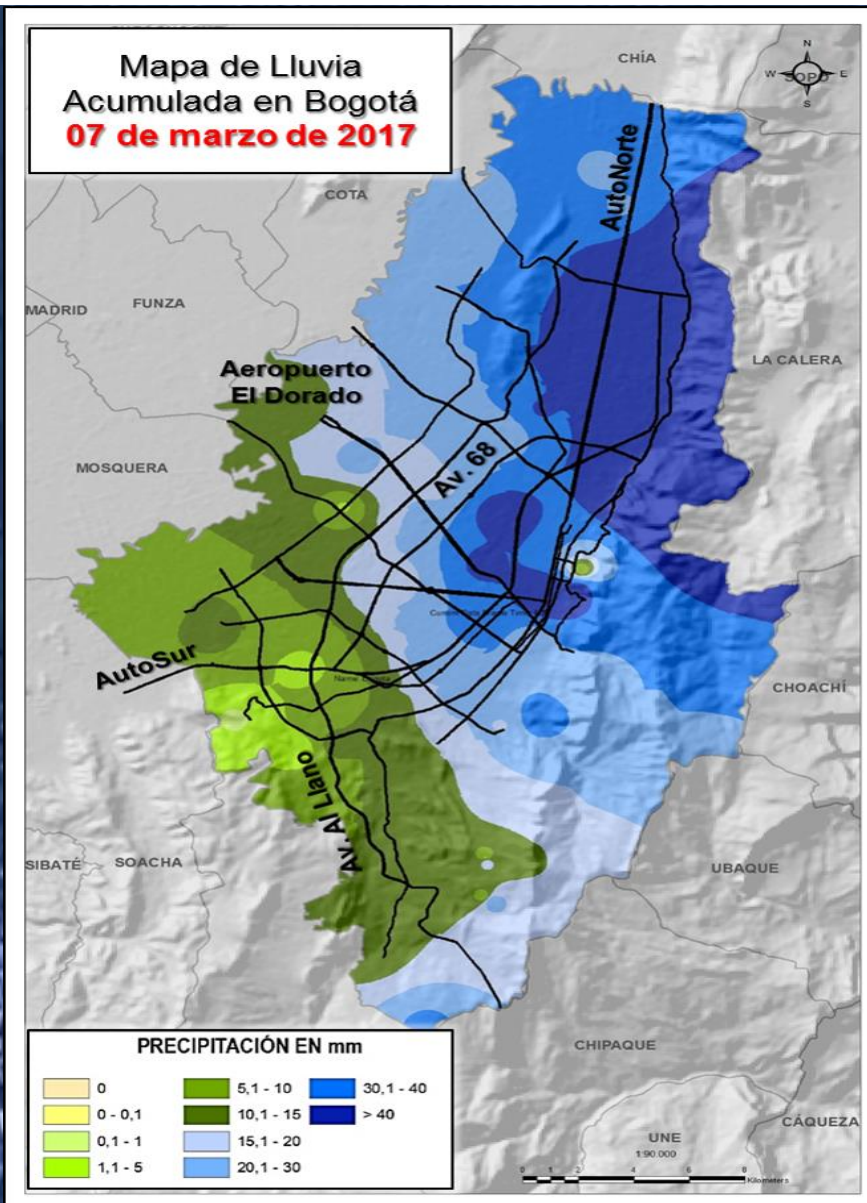


# PRECIPITACIONES

A continuación se relacionan los municipios donde en las últimas 24 horas se registraron precipitaciones iguales o superiores a 30.0 mm.

## LLUVIAS PRESENTADAS EN BOGOTÁ D. C.

En la tarde de ayer tras las fuertes lluvias, se presentaron algunas emergencias como caídas de árboles, caída de muros, inundación en sótanos, encharcamientos y afectación en redes de alcantarillado. Las localidades más afectadas por las fuertes precipitaciones fueron: Usaquén, Chapinero, Kennedy, Rafael Uribe, Suba, Santa Fe, Mártires, Engativá y San Cristóbal. Se rasalta que el canal Torca en el sector de Guaymaral, a la entrada de Bogotá sobre la Autopista Norte, se desbordó.



Para estar informado diariamente de lo que pasa con el **pronóstico del tiempo y las alertas.**

Síguenos en Twitter  
 @IDEAMColombia



## TEMPERATURAS MÁXIMAS

A continuación se relacionan los municipios donde en las últimas 24 horas se registraron temperaturas iguales o superiores a 36.0 °C.

Se aclara que las temperaturas indicadas en los municipios, realmente corresponden a aquellos puntos en los cuales el IDEAM tiene estaciones de monitoreo, pero no necesariamente quiere decir que el dato corresponda a las temperaturas que se presentaron directamente sobre el casco urbano en donde se concentra la mayor población. En ocasiones la estación sobre la cual se destaca el mayor valor de temperatura, a pesar de pertenecer al municipio, puede quedar alejada del centro poblado principal.

DEPARTAMENTO	MUNICIPIO
<b>BOLÍVAR</b>	Zambrano (36.0), El Guamo (36.6), Carmen de Bolívar (35.4),
<b>CESAR</b>	<b>Bosconia (38.2)</b> , Valledupar (37.4), Agustín Codazzi (35.8)
<b>CÓRDOBA</b>	Ayapel (36.8), Ciénaga de Oro (36.0), Montelíbano (35.4), Montería (35.2).
<b>MAGDALENA</b>	Pivijay (35.4).
<b>SANTANDER</b>	Puerto Parra (35.2).
<b>TOLIMA</b>	Ambalema (35.0).
<b>VICHADA</b>	Puerto Carreño (36.6).

# RADIACIÓN ULTRAVIOLETA

## **ALTOS VALORES DE RADIACIÓN ULTRAVIOLETA EN AMPLIOS SECTORES DEL PAÍS.**

Debido a los bajos valores de ozono que se presentan en el país normalmente durante gran parte del año, pero especialmente a finales y principios del mismo, y a la poca nubosidad que se espera en gran parte del territorio nacional desde finales de diciembre hasta marzo del 2017, principalmente en horas de la mañana y primeras horas de la tarde, se incrementarán los valores de radiación ultravioleta en superficie y se recomienda: evitar la exposición directa al Sol entre las 9 de la mañana y las 4 de la tarde, usar ropa protectora cuando se está exponiendo al Sol (camisa de manga larga, sombreros de ala ancha, lentes protectores), usar bloqueadores solares para la piel con un factor de protección 30 o mayor y por último, deben tener especial cuidado las personas de piel blanca y los niños.

Lo anterior es porque el ozono absorbe la radiación ultravioleta procedente del Sol y si su cantidad disminuye durante el periodo mencionado anteriormente, aumentará la radiación ultravioleta en superficie, lo cual puede producir eritemas (quemaduras de la piel por exposición al Sol), acelerar el envejecimiento de la piel, afectar el sistema inmunológico y puede producir cáncer de piel y daños oculares. Los valores altos y peligrosos de radiación ultravioleta se presentarán en todo el territorio nacional, pero los máximos se darán en las zonas montañosas, en particular al sur de Antioquia, Santanderes, Tolima, Eje Cafetero, Boyacá, Cundinamarca, Huila, Cauca y Nariño.



# PRONÓSTICO METEOROLÓGICO



Miércoles 08 y jueves 09 de marzo de 2017

REGIÓN	PRONÓSTICO
<p><b>SABANA DE BOGOTÁ</b></p>	<p><b>MIÉRCOLES.</b> En horas de la mañana se prevé cielo entre parcial y mayormente cubierto en amplias zonas de la ciudad y la Sabana. Posibilidad de lloviznas al suroriente. En la tarde se estima cielo mayormente cubierto en gran parte de la ciudad y de la sabana. Lluvias en diferentes sectores de la ciudad, las más fuertes sobre el norte, sur y sectores del oriente de la ciudad. A lo largo de la sabana las lluvias de variada intensidad. Se espera abundante nubosidad con precipitaciones en sectores del norte y occidente de la ciudad. En la sabana se esperan lluvias al norte y centro de la zona.</p> <p><b>JUEVES.</b> En la madrugada y primeras horas de la mañana se prevé tiempo seco. En la tarde, se esperan lluvias en diferentes partes, especialmente al occidente de la ciudad. Para la noche se espera predominio de tiempo seco, aunque no se descartan lluvias de baja intensidad al sur de la ciudad. En la Sabana lluvias en diferentes sectores.</p>
<p><b>CARIBE</b></p>	<p><b>MIÉRCOLES.</b> En las primeras horas de la mañana se prevé lluvias ligeras en sectores de Córdoba y Sucre; lloviznas en el resto de la región, salvo en sectores del departamento de La Guajira. En la tarde se esperan lluvias en sectores del sur de Córdoba, centro y sur de Bolívar y lluvias intermitentes en las estribaciones de la Sierra Nevada de Santa Marta, además en sectores del sur de Cesar. En el resto de la región se estima tiempo seco. Se prevé nubosidad variada con lluvias de moderada a ligera intensidad en sectores del sur de Córdoba y cercanías de la Sierra Nevada de Santa Marta, no se descartan lloviznas en el sur de Sucre y sectores del norte de Magdalena.</p> <p><b>JUEVES</b> En la mañana se pronostica tiempo seco en amplias zonas de la región, salvo por lluvias al sur de Córdoba. En la tarde y noche se esperan lluvias al sur de los departamentos de Córdoba y La Guajira, y centro y sur de Bolívar. En el resto de la región se estima tiempo seco.</p>
<p><b>ARCHIPIÉLAGO DE SAN ANDRÉS, PROVIDENCIA Y SANTA CATALINA</b></p>	<p><b>MIÉRCOLES.</b> La mañana mantendrá las condiciones de tiempo seco con cielo ligeramente nublado. En la tarde se mantendrán las condiciones de tiempo seco con cielo parcialmente cubierto a lo largo del área insular. Cielo parcialmente cubierto con predominio de tiempo seco. No se descartan incremento de la nubosidad desde las horas de la tarde.</p> <p><b>JUEVES.</b> En la mañana se estima cielo parcialmente cubierto con predominio de tiempo seco. En la tarde se estima aumento de la nubosidad con posibilidad de lloviznas en la región. En la noche predominio de tiempo seco.</p>
<p><b>MAR CARIBE</b></p>	<p><b>MIÉRCOLES.</b> Cielo entre ligero y parcialmente cubierto con predominio de tiempo seco en gran parte del área marítima nacional, salvo en el litoral occidental donde se estima mayor nubosidad y posibilidad de lluvias de ligeras a la altura del Golfo de Urabá y La Guajira.</p> <p><b>JUEVES.</b> Se estima predominio de tiempo seco, no se descartan lluvias en el occidente del área, en cercanías al golfo de Urabá y San Andrés.</p>

Planeando tu día? Descarga YA y conoce...



Consúltalo a diario y únete a la Cultura del Pronóstico del IDEAM

Disponible para  





# PRONÓSTICO METEOROLÓGICO



Miércoles 08 y jueves 09 de marzo de 2017

REGIÓN	PRONÓSTICO
<p><b>ANDINA</b></p>	<p><b>MIÉRCOLES.</b> En las primeras horas de la mañana se prevé cielo mayormente cubierto con lluvias en sectores del occidente y suroriente de Antioquia, suroriente de Cundinamarca, occidente de Boyacá, amplios sectores de Huila, sur de Caldas, Risaralda, Quindío, Valle, Cauca y Tolima. Lloviznas o lluvias ligeras para el resto de la región. En la tarde se prevé cielo mayormente cubierto con lluvias de variada intensidad las más fuertes se esperan en sectores de Antioquia, sur de Santander, Boyacá, norte de Tolima, Eje Cafetero y centro de Huila. Lluvias de menor intensidad en sectores de Cundinamarca y montañas de Valle, Cauca y Nariño. Para la noche se espera que se mantengan las precipitaciones en Antioquia, Santander y Risaralda, Caldas, zonas de montaña de Cauca, Nariño, noroccidente de Cundinamarca; sin embargo, en el resto de este departamento lluvias de menor intensidad, además, en el norte de Tolima.</p> <p><b>JUEVES.</b> En la mañana cielo parcialmente cubierto con lluvias de moderada a baja intensidad en sectores de Santander, Boyacá, Antioquia, norte de Huila y sur de Tolima. En la tarde y noche se espera que aumente la nubosidad acompañada de lluvias en Antioquia, amplios sectores de Cundinamarca, sur y oriente de Santander, sectores de Boyacá. Lluvias menos intensas en sectores de Tolima, Huila y montañas de Cauca.</p>
<p><b>INSULAR PACÍFICA</b></p>	<p><b>MIÉRCOLES.</b> Se prevé predominio de tiempo seco en Malpelo, mientras que, en isla Gorgona se estima abundante nubosidad y precipitaciones de baja intensidad, especialmente en la noche.</p> <p><b>JUEVES.</b> En Malpelo probabilidad de lloviznas en la mañana, en Gorgona se esperan lluvias de moderada a baja intensidad especialmente en horas de la mañana y la tarde.</p>
<p><b>PACÍFICA</b></p>	<p><b>MIÉRCOLES.</b> En la mañana se estima nubosidad variada con lluvias al norte de Chocó y sectores de Cauca y Valle del Cauca. En la tarde se esperan precipitaciones en amplios sectores de Nariño, Cauca, Valle del Cauca y occidente de Chocó, especialmente centro y norte. No se descarta actividad eléctrica. Para la noche las lluvias más significativas se estiman en sectores del norte y centro de Chocó, sur de Cauca y norte de Nariño. Lluvias menos intensas en sectores de Valle del Cauca.</p> <p><b>JUEVES.</b> En la mañana precipitaciones de baja a moderada intensidad en sur de Chocó, oriente de Valle del Cauca, centro de Cauca y norte de Nariño. En la tarde y noche se prevé un incremento de precipitaciones, especialmente en sectores de norte de Chocó, norte de Nariño, oriente de Valle y amplios sectores de Cauca.</p>
<p><b>OCEANO PACIFICO</b></p>	<p><b>MIÉRCOLES.</b> Cielo entre parcial y mayormente cubierto con lluvias en cercanías al litoral centro y norte a diferentes horas de la jornada, especialmente mañana y noche. No se descarta actividad eléctrica.</p> <p><b>JUEVES.</b> Cielo mayormente cubierto con lluvias de moderada a baja intensidad a lo largo del litoral.</p>

Planeando tu día? Descarga YA y conoce...



Consúltalo a diario y únete a la Cultura del Pronóstico del IDEAM

Disponible para  



# PRONÓSTICO METEOROLÓGICO





Miércoles 08 y jueves 09 de marzo de 2017

REGIÓN	PRONÓSTICO
<p><b>ORINOQUIA</b></p>	<p><b>MIÉRCOLES.</b> Durante las primeras horas del día se prevé cielo cubierto y lluvias en Vichada y Meta; lloviznas o lluvias ligeras para el resto de la región. En la tarde persistirá el cielo parcialmente nublado con lluvias moderadas en el oriente de Vichada y occidente de Meta y Casanare. Condiciones de cielo mayormente nublado en la región con lluvias en sectores de Vichada, occidente de Meta y Casanare; lloviznas sobre sectores del piedemonte.</p> <p><b>JUEVES.</b> Cielo entre parcial y mayormente cubierto. En horas de la tarde se prevé incremento de la nubosidad y de las precipitaciones en amplios sectores de Vichada, Meta y sectores del piedemonte llanero de Casanare.</p>
<p><b>AMAZONIA</b></p>	<p><b>MIÉRCOLES.</b> En la mañana se prevé abundante nubosidad con precipitaciones en amplios sectores de la región; las más fuertes y con actividad eléctrica son estimadas en el norte de Amazonas, Vaupés, Guainía y occidente de Caquetá. En horas de la tarde se estiman precipitaciones de variada intensidad, algunas con tormentas eléctricas, en Amazonas, Vaupés, Guainía, Guaviare y occidente de Caquetá, lluvias de menor intensidad en el resto de la región. Se estiman lluvias de variada intensidad, las más fuertes en sectores de norte de Amazonas, Vaupés y oriente de Guainía. Lluvias ligeras en el Piedemonte.</p> <p><b>JUEVES.</b> Las precipitaciones se mantendrían en amplios sectores de la Amazonia, especialmente en Guaviare, Caquetá, centro-sur de Putumayo, occidente y centro de Amazonas y occidente de Vaupés. Se prevé significativa actividad eléctrica.</p>

Planeando tu día?  
Descarga YA y conoce...



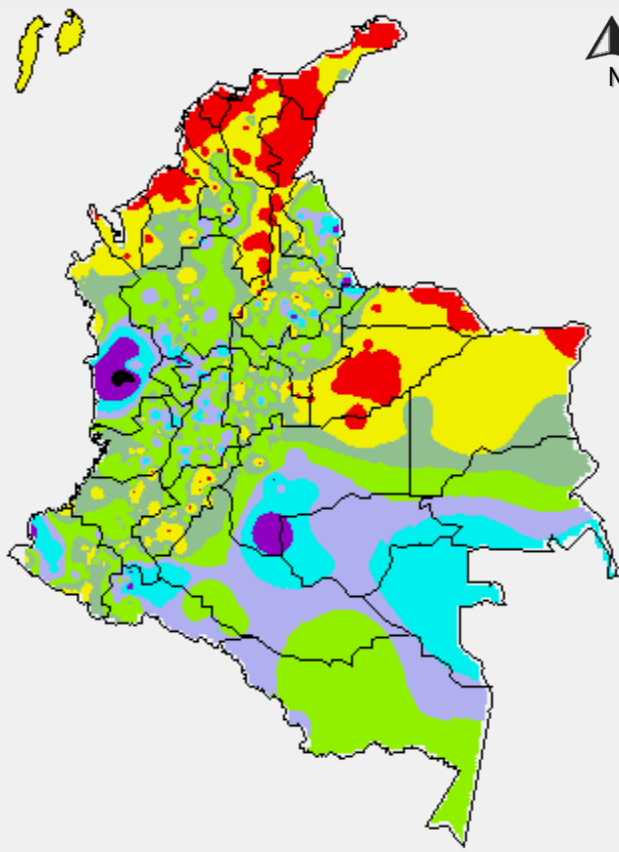
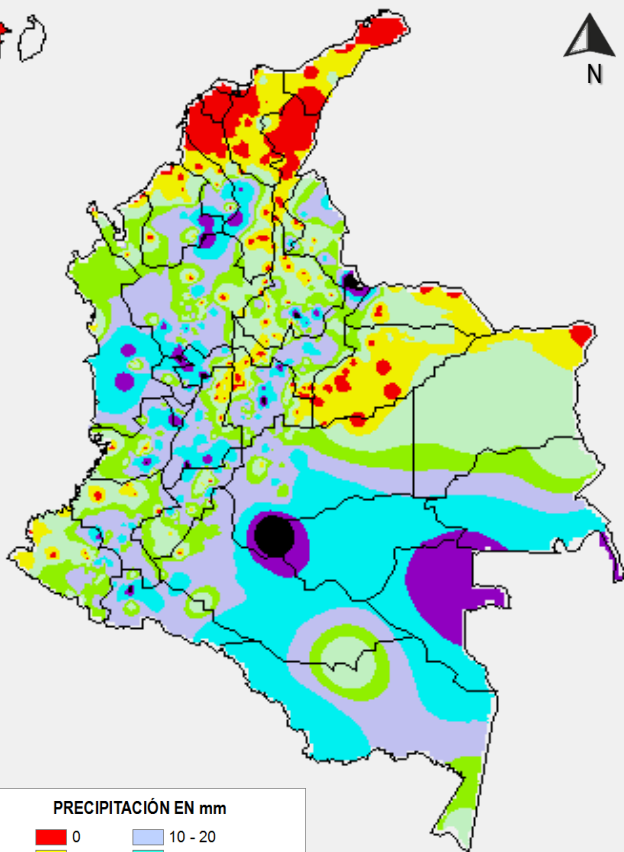
Consúltalo a diario y únete a la Cultura del Pronóstico del IDEAM

Disponible para  

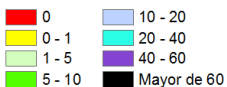
# MAPAS DE PRECIPITACIÓN

**Precipitación diaria:** desde las 7:00 a. m. del día martes 07 de marzo hasta las 7:00 a. m. del día miércoles 08 de marzo de 2017.

**Precipitación de los últimos 3 días:** desde las 7:00 a.m. del día domingo 05 de marzo hasta las 7:00 a. m. del día miércoles 08 de marzo de 2017.



**PRECIPITACIÓN EN mm**



1 milímetro de precipitación equivale a 1 litro de lluvia por m<sup>2</sup>



## ALERTAS VIGENTES E INFORMACIÓN ADICIONAL

Para mayor información sobre el pronóstico del estado del tiempo, informes técnicos diarios, comunicados especiales, mapas diarios de temperaturas máximas y mínimas e información diaria de precipitación se sugiere consultar los siguientes enlaces:

- [MAPA DIARIO DE TEMPERATURA MÁXIMA.](#)
- [MAPA DIARIO DE TEMPERATURA MÍNIMA.](#)
- [INFORMACIÓN DIARIA DE PRECIPITACIÓN Y TEMPERATURA DE LOS PRINCIPALES AEROPUERTOS DEL PAÍS.](#)
- [MOSAICO MAPAS DE PRECIPITACIÓN DIARIA EN MILÍMETROS.](#)

# ALERTAS POR NIVELES DE LOS RÍOS

## REGIÓN PACÍFICA

### SITIOS PARA LOS CUALES SE GENERA LA ALERTA

#### PROBABILIDAD DE INCREMENTOS SÚBITOS EN LOS NIVELES DE LOS RÍOS DE LA VERTIENTE MEDIA DEL PACÍFICO

Se mantiene esta alerta dada la probabilidad de ascensos significativos en los niveles de los ríos que desembocan en el Océano Pacífico, tales como **Bajo San Juan, Dagua, Munguidó, Calima, Anchicayá, Paila, Morales, Cajambre, Naya, San Juan de Micay, Saija, Timbiquí, Guapi, Napi, Iscuandé y Tapaje**, debido a las lluvias de variada intensidad e inclusive con actividad eléctrica que se han registrado sobre sectores de los departamentos de Chocó, Valle del Cauca, Cauca y Nariño. El IDEAM recomienda a las autoridades de Gestión del Riesgo, tanto, Locales como Regionales y a la población en general asentada en las riberas de estos ríos y quebradas, estén atentos al comportamiento de los niveles y tomen las acciones necesarias ante probables crecientes súbitas.

#### PROBABILIDAD DE INCREMENTOS SUBITOS EN RÍOS APORTANTES AL ATRATO DE LA CUENCA ALTA

Dado que durante los últimos días han persistido las lluvias sobre sectores del departamento del Chocó y de Antioquía, se cambia el nivel de alerta de amarilla a naranja ante la probabilidad de incrementos súbitos con valores importantes en los ríos aportantes a la cuenca del Atrato ubicados en sectores de la cuenca alta como el Opogado, Napipí, Bojayá, Murindó, Riosucio, Quito, Bebarama, Murri y el propio cauce principal del Atrato. Se destaca las afectaciones que ya se están dando en los sectores más bajos del municipio de Murindó.

EL IDEAM mantiene la recomendación para que pobladores ribereños se mantengan atentos al comportamiento de los niveles de estos ríos y quebradas, y tomen las medidas preventivas necesarias ante los impactos que puedan generar dichos incrementos. Se destaca que los modelos de pronóstico del estado del tiempo muestran que es muy probable se mantengan las lluvias para hoy en dicha región.

#### CRECIENTES SÚBITAS APORTANTES CUENCA RIO BOGOTA E INCREMENTO CAUCE PRINCIPAL DEL BOGOTA EN LA CUENCA MEDIA-BAJA.

Ese emite este nivel de alerta dado que como consecuencia de las lluvias fuertes que se registraron durante las últimas 12 horas sobre el Distrito Capital, se prevé que se estén presentando incremento con valores altos en los ríos y quebradas aportantes a la cuenca del río Bogotá que atraviesan especialmente sectores urbanos y rurales de la capital. Actualmente se presenta incremento súbito en el río Bogotá a la altura de Funza.

El IDEAM hace un llamado de atención para que la ciudadanía en general y las autoridades locales y regionales de Gestión del Riesgo tomen las medidas preventivas necesarias que puedan causar dichos incrementos dado que los modelos de pronóstico del estado del tiempo para hoy prevé continuidad de las lluvias en diversos sectores del departamento de Cundinamarca .

Se destaca también que se espera un incremento significativo para hoy en el nivel de la parte media-baja de la cuenca del río Bogotá.

**ALERTA  
NARANJA**

# ALERTAS POR AMENAZAS DE INCENDIOS DE LA COBERTURA VEGETAL

## ALERTA ROJA:

Amenaza Alta o muy alta de ocurrencia de incendios de la cobertura vegetal en zonas de bosques, cultivos y pastos, localizados en los siguientes municipios y sectores aledaños:

## ALERTA NARANJA:

Amenaza moderada de ocurrencia de incendios de la cobertura vegetal en zonas de bosques, cultivos y pastos, localizados en los siguientes municipios y sectores aledaños:

## REGIÓN ANDINA

### SITIOS PARA LOS CUALES SE GENERA LA ALERTA

#### PROBABILIDAD DE CRECIENTES SÚBITAS EN LOS NIVELES DE LOS RÍOS DE ALTA MONTAÑA APORTANTES A LA CUENCA DEL RÍO CAUCA.

Se mantiene esta alerta dadas las lluvias de variada intensidad e inclusive con presencia de tormentas eléctricas que se han registrado sobre diferentes sectores de los departamentos del Valle del Cauca y los del eje cafetero, las cuales podrían estar generando crecientes súbitas en los ríos tales como **Guadalajara, Vigés, Yumbo, Cali, Pance, Lili-Melendez-Cañaveralejo, Jamundi, Claro, Guachal (Bolo-fraile, Parraga), Amaime, Cerrito, Guabas, Sabaleta, Palo, Sonso, Puracé, Piendamó, Tuluá, Morales, Frio, Bugalagrande, La Vieja, Chinchiná**, entre otros. El IDEAM recomienda a las autoridades de Gestión del Riesgo, tanto Locales como Regionales y a la población en general asentada en las riberas de estos ríos y quebradas, estén atentos al comportamiento de los niveles y tomen las acciones necesarias ante posibles crecientes súbitas.

#### CRECIENTES SÚBITAS EN LOS RÍOS CEIBAS, FRÍO Y NEIVA.

Se emite nuevamente esta alerta dadas las severas afectaciones e inundaciones reportadas finalizando la tarde de hoy en áreas urbanas y rurales en los municipios de Neiva, Rivera y Campoalegre, ocasionadas por los ríos **Ceibas, Neiva, Río Frio** y demás cursos de agua menores. El IDEAM recomienda a los organismos de socorro regionales y locales mantener atento seguimiento al comportamiento de los niveles de estos ríos, dado que se pronostica persistan las lluvias de variada intensidad en la región.

#### SE PREVÉ CRECIENTES SÚBITAS EN LOS RÍOS DEL NORTE DEL TOLIMA

Se sube el nivel de alerta debido a las lluvias de variada intensidad e inclusive con tormentas eléctricas que se han presentado en el norte del departamento del Tolima, por lo que se prevé crecientes súbitas en los ríos **Saldaña, Sumapaz, Guarinó, Sucio, Gualí, Lagunilla, Recio, Combeima y Coello**. Se recomienda a los pobladores de las zonas ribereñas bajas estar atentos al comportamiento de estos ríos dado que se pronostica persistan las lluvias en la región.

#### CRECIENTE SÚBITA EN EL RÍO NEGRO.

Se sube el nivel alerta debido a que se prevé una creciente súbita en los niveles del río Negro y la quebrada Negra a la altura del municipio de Nimaima y Utica – Cundinamarca, producto de las persistentes lluvias de carácter moderado a fuerte inclusive con tormentas eléctricas que se han presentado en la región. Se recomienda a los pobladores ribereños estar atentos ante posibles ascensos en los niveles del río, ya que se pronostica continúen las lluvias durante las próximas horas.

#### CRECIENTES SÚBITAS EN RÍOS APORTANTES DE LA CUENCA DEL ARAUCA E INCREMENTO EN EL CAUCE PRINCIPAL DEL ARAUCA

Se emite este nivel de alerta dado que durante las últimas 12 horas se registraron lluvias muy fuertes sobre sectores del departamento de Boyacá las cuales se prevén ocasionen incrementos significativos en los niveles de los ríos aportantes a la cuenca del Arauca como el Margua, Cobugón y Cobaría.

El IDEAM hace un llamado especial de atención para que pobladores ribereños y autoridades locales y regionales de gestión del riesgo mantenga atento seguimiento al comportamiento de los niveles de estos ríos y se tomen las medidas pertinentes ante los impactos que puedan ocasionar dichos incrementos. Se destaca que el cauce principal del Arauca, monitoreado en el municipio de Arauquita estación El Alcaraván ya reporta comportamiento sostenido de ascenso el cual se prevé continué el día de hoy.

ALERTA  
NARANJA

# ALERTAS POR NIVELES DE LOS RÍOS

## REGIÓN CARIBE

### SITIOS PARA LOS CUALES SE GENERA LA ALERTA

**ALERTA AMARILLA**

#### PROBABILIDAD DE INCREMENTOS SÚBITOS EN RÍOS DE LA VERTIENTE DEL CATATUMBO.

Se mantiene esta alerta dado que durante los últimos dos días se han presentado lluvias importantes sobre sectores del departamento Norte de Santander, las cuales han generado incrementos súbitos en ríos tales como el **Zulia**. El IDEAM hace un llamado de atención especial tanto a pobladores como a autoridades locales y regionales de Gestión del Riesgo, para que mantengan atento seguimiento al comportamiento de los niveles tanto del río Zulia como **Zulasquilla, Pamplonita, Salazar, Sardinata, Táchira, Algodonal y Peralonso**, dado que se pronostican lluvias de variada intensidad durante los próximos días en sectores del departamento Norte de Santander.

## REGIÓN AMAZONIA

### SITIOS PARA LOS CUALES SE GENERA LA ALERTA

**ALERTA AMARILLA**

#### PROBABILIDAD DE INCREMENTOS SUBITOS EN LAS CUENCAS ALTAS DE LOS RÍOS PUTUMAYO Y CAQUETÁ.

Se mantiene esta alerta dado que se pronostica persistan las lluvias sobre sectores de la parte alta de las cuencas de los ríos Caquetá y Putumayo. El IDEAM hace un llamado de atención para que pobladores ribereños mantengan especial seguimiento a las quebradas y ríos aportantes al río Caquetá, como la **quebrada La Perdiz, ríos Caraño, Ortegua y Pescado**.

## REGIÓN PACÍFICA

### SITIOS PARA LOS CUALES SE GENERA LA ALERTA

**ALERTA AMARILLA**

#### PROBABILIDAD DE INCREMENTOS SÚBITOS EN LOS RÍOS PATÍA Y MIRA.

Se mantiene esta alerta dadas las lluvias de variada intensidad que se han presentado en las cuencas aportantes de alta montaña de los ríos Patía (Guitara, Telembi) y Mira, las cuales pueden estar generando incrementos súbitos en los niveles de las corrientes principales y quebradas menores. El IDEAM mantiene la recomendación para que pobladores ribereños esté atentos al comportamiento de los niveles de estos ríos y quebradas.

# ALERTAS POR NIVELES DE LOS RÍOS

## REGIÓN ANDINA

### SITIOS PARA LOS CUALES SE GENERA LA ALERTA

**PROBABILIDAD DE CRECIENTES SÚBITAS EN LOS RÍOS DE MONTAÑA DEL DEPARTAMENTO DE ANTIOQUIA.**

Se mantiene esta alerta dado que se pronostica persistan las lluvias de variada intensidad en el departamento de Antioquia, las cuales pueden generar incrementos súbitos en los niveles de los ríos El **Bagre, Tenche, Taraza, Nechí, Tonusco, Penderisco, Q.Tiana-torito, San Mateo, Arma, quebrada La Liboriana y quebradas afluentes del río Medellín**. El IDEAM mantiene la recomendación para que la población ribereña mantenga atento seguimiento a los niveles de estos ríos y quebradas.

**ALERTA AMARILLA**

**PROBABILIDAD DE INCREMENTOS SUBITOS EN LOS RIOS CARARE, OPON Y LEBRIJA**

Se mantiene esta alerta dadas las lluvias de variada intensidad con presencia de actividad eléctrica que se han registrado sobre sectores de los departamentos de Santander y Boyacá, las cuales pueden generar incrementos importantes en las cuencas de los ríos Carare, Opón, Lebrija, Frio y de Oro. El IDEAM hace una llamado de atención especial tanto a pobladores como a autoridades locales y regionales de Gestión del Riesgo para que mantengan atento seguimiento al comportamiento de los niveles de estos ríos.

**INCREMENTO EN LA QUEBRADA HONDA (CUNDINAMARCA).**

Debido a las fuertes precipitaciones presentadas en el transcurso de ayer en el municipio de Guacheta- Cundinamarca, se presentó un incremento súbito para la quebrada honda a la altura de la estación Ticha en las últimas horas. Se recomienda especial atención a las autoridades locales por el incremento de nivel de la quebrada.

# ALERTAS POR AMENAZAS DE INCENDIOS DE LA COBERTURA VEGETAL

## REGIÓN CARIBE

### SITIOS PARA LOS CUALES SE GENERA LA ALERTA

**ALERTA ROJA**

**ATLÁNTICO:** Barranquilla, Galapa, Juan de Acosta, Luruaco, Malambo, Piojó, Puerto Colombia, Soledad, Tubará.

**BOLÍVAR:** Achí, Arjona, Cantagallo, Cartagena de Indias, Clemencia, El Carmen de Bolívar, Mahates, María La Baja, Mompós, Montecristo, Pinillos, San Estanislao, San Jacinto, San Jacinto del Cauca, San Pablo, Santa Catalina, Santa Rosa, Santa Rosa del Sur, Simití, Turbaco, Villanueva, Zambrano.

**CESAR:** Agustín Codazzi, Astrea, Becerril, Bosconia, Chimichagua, Chiriguaná, Curumaní, El Copey, El Paso, La Jagua de Ibirico, La Paz, Manaure Balcón del Cesar, Pailitas, Pueblo Bello, San Diego, Tamalameque, Valledupar.

**CÓRDOBA:** Buenavista, Canalete, Cereté, Chima, Chinú, Ciénaga de Oro, Cotorra, La Apartada, Lorica, Los Córdoba, Momil, Montelíbano, Montería, Moñitos, Puerto Escondido, Purísima, Sahagún, San Andrés de Sotavento, San Antero, San Bernardo del Viento, San Carlos, San Pelayo.

**LA GUAJIRA:** Dibulla, El Molino, La Jagua del Pilar, Manaure, Riohacha, San Juan del Cesar, Uribia, Urumita, Villanueva.

**MAGDALENA:** Aracataca, Ariguani (El Difícil), El Banco, El Retén, Fundación, Guamal, Pijiño del Carmen, Pivijay, Remolino, Sabanas de San Ángel, San Sebastián de Buenavista, San Zenón, Santa Ana, Santa Marta, Sitionuevo.

**SUCRE:** Corozal, Coveñas, El Roble, Guaranda, Los Palmitos, Majagual, Morroa, Palmito, Sampués, San Benito Abad, San Juan de Betulia (Betulia), San Onofre, Sincelejo, Tolú, Tolviejo.

## REGIÓN CARIBE

### SITIOS PARA LOS CUALES SE GENERA LA ALERTA

**ALERTA NARANJA**

**BOLÍVAR:** Hatillo de Loba, Magangué, Margarita, San Fernando, San Juan Nepomuceno, Turbana.

**CESAR:** Pelaya.

**CÓRDOBA:** Ayapel, Planeta Rica, Pueblo Nuevo, Tierralta.

**LA GUAJIRA:** Fonseca.

**MAGDALENA:** Algarrobo.

**SUCRE:** Caimito, La Unión, San Marcos, Sucre.

*Especial atención en los Parques Nacionales Naturales Isla de Salamanca, Ciénaga Grande de Santa Marta, Macuira y Sierra Nevada de Santa Marta.*



# ALERTAS POR AMENAZAS DE INCENDIOS DE LA COBERTURA VEGETAL

## REGIÓN ANDINA

### SITIOS PARA LOS CUALES SE GENERA LA ALERTA

**ALERTA  
 NARANJA**

**ANTIOQUIA:** Apartadó, Cáceres, Caucasia, Nechí, Necoclí, San Pedro de Urabá, Turbo, Arboletes, Puerto Berrío, San Juan de Urabá, Yondó (Casabe).

**BOYACÁ:** Guayatá, Somondoco, Guateque, Labranzagrande, Páez, Sutatenza

**CUNDINAMARCA:** Chocontá, Gachetá, Guatavita, Machetá, Sesquilé, Suesca, Tibirita.

**SANTANDER:** Barrancabermeja, Puerto Wilches, Simacota, Capitanejo, Puerto Parra.

*Especial atención en el Parque Nacional Natural Catatumbo – Bari.*

## REGIÓN ORINOQUIA

### SITIOS PARA LOS CUALES SE GENERA LA ALERTA

**ALERTA  
 ROJA**

**ARAUCA:** Arauca, Cravo Norte y Tame.

**CASANARE:** Aguazul, Hato Corozal, Maní, Monterrey, Nunchía, Orocué, Paz de Ariporo, Pore, San Luis de Palenque, Tauramena, Trinidad, Yopal.

**VICHADA:** Cumaribo, Puerto Carreño, Santa Rosalía.

## REGIÓN ORINOQUIA

### SITIOS PARA LOS CUALES SE GENERA LA ALERTA

**ALERTA  
 NARANJA**

**META:** Lejanías, Puerto Gaitán.

# ALERTAS POR AMENAZAS DE DESLIZAMIENTO

**ALERTA ROJA:**

Amenaza alta a muy alta por deslizamientos de tierra detonados por lluvias, localizados en los siguientes municipios:

**ALERTA NARANJA:**

Amenaza moderada por deslizamientos de tierra detonados por lluvias, localizados en los siguientes municipios:

<b>REGIÓN ANDINA</b>	
<b>ALERTA ROJA</b>	<b>SITIOS PARA LOS CUALES SE GENERA LA ALERTA</b>
	<b>NORTE DE SANTANDER:</b> Cúcuta y Toledo.

<b>REGIÓN ANDINA</b>	
<b>ALERTA NARANJA</b>	<b>SITIOS PARA LOS CUALES SE GENERA LA ALERTA</b>
	<p><b>ANTIOQUIA:</b> Caramanta.</p> <p><b>BOYACÁ:</b> Cubará.</p> <p><b>CALDAS:</b> Aguadas, Manzanares, Marmato, Marquetalia y Pensilvania.</p> <p><b>CUNDINAMARCA:</b> Bogotá, Guaduas y La Calera.</p> <p><b>NORTE DE SANTANDER:</b> Chitagá.</p> <p><b>SANTANDER:</b> Chima, Palmas del Socorro, Simacota y Socorro.</p> <p><b>TOLIMA:</b> Ataco, Chaparral, Fresno, Honda e Ibagué.</p>

# ALERTAS POR AMENAZAS DE DESLIZAMIENTO

**ALERTA ROJA:**

Amenaza alta a muy alta por deslizamientos de tierra detonados por lluvias, localizados en los siguientes municipios:

**ALERTA NARANJA:**

Amenaza moderada por deslizamientos de tierra detonados por lluvias, localizados en los siguientes municipios:

<b>REGIÓN PACÍFICA</b>	
<b>ALERTA ROJA</b>	<b>SITIOS PARA LOS CUALES SE GENERA LA ALERTA</b>
	<b>CHOCÓ:</b> Atrato (Yuto) y Quibdó.

<b>REGIÓN PACÍFICA</b>	
<b>ALERTA NARANJA</b>	<b>SITIOS PARA LOS CUALES SE GENERA LA ALERTA</b>
	<b>CHOCÓ:</b> Alto Baudó (Pie de Pato), Bagadó, Bajo Baudó (Pizarro), Cértegui, Condoto, El Cantón de San Pablo (Managrú), El Carmen, Istmina, Lloró, Medio Atrato (Beté), Medio Baudó(Boca de Pepé), Medio San Juan (Andagoya), Nóvita, Nuquí, Río Iró (Santa Rita), Río Quito (Paimadó), Tadó y Unión Panamericana ( Animas). <b>CAUCA:</b> Santa Rosa

<b>REGIÓN ORINOQUIA</b>	
<b>ALERTA NARANJA</b>	<b>SITIOS PARA LOS CUALES SE GENERA LA ALERTA</b>
	<b>META:</b> La Macarena.

<b>REGIÓN AMAZONIA</b>	
<b>ALERTA NARANJA</b>	<b>SITIOS PARA LOS CUALES SE GENERA LA ALERTA</b>
	<b>PUTUMAYO:</b> Mocoa y Villagarzón.

# ALERTAS METEOMARINA

## MAR CARIBE

<p><b>ALERTA ROJA</b></p>	<p><b>POR OLEAJE Y VIENTO</b>                  En amplios sectores del mar Caribe colombiano persistirán las condiciones de viento fuerte con velocidades entre 20 y 35 nudos (37 km/h – 65 km/h) y posibilidad de rachas mayores, con oleaje oscilará entre 3.0 m y 5.0 m de altura. Por lo anterior, se recomienda a pescadores y usuarios de embarcaciones de poco calado consultar con las Capitanías de puerto para monitorear la evolución del fenómeno.</p>
<p><b>ALERTA AMARILLA</b></p>	<p><b>POR PLEAMAR</b>                  Hasta el próximo 10 de marzo del año en curso, se registrará una de las máximas pleamares asociada con la marea astronómica, en el centro-oriente de la Cuenca del Caribe Colombiano. Así mismo, se mantendrán las condiciones de pleamar asociada a la marea astronómica, hasta el día de hoy 8 de marzo en el occidente del mar Caribe colombiano, en inmediaciones del Archipiélago de San Andrés y Providencia. Por lo anterior, se recomienda a los habitantes costeros estar atentos a la evolución del fenómeno.</p>

## OCÉANO PACÍFICO

<p><b>ALERTA AMARILLA</b></p>	<p><b>POR TIEMPO LLUVIOSO</b>                  Se estiman condiciones nubosas en cercanías al litoral Pacífico colombiano a lo largo de la jornada, con lluvias y tormentas eléctricas, especialmente en el centro y norte del área oceánica en zonas aledañas a la costa de Chocó y de Valle del Cauca. Por lo anterior, se recomienda a los habitantes costeros estar atentos a la evolución de las condiciones meteorológicas.</p>
<p><b>ALERTA AMARILLA</b></p>	<p><b>POR PLEAMAR</b>                  Desde el próximo 09 de marzo y hasta el 19 del mismo mes, se espera una de las pleamares más significativas del mes en el litoral Pacífico colombiano, debido a la marea astronómica. Por lo tanto, se recomienda a habitantes costeros estar atentos a la evolución del fenómeno.</p>

°C: grados Celsius

m: metros

mm: milímetros

msnm: metros sobre nivel del mar

Km/h: kilómetros por hora

HLC: hora local colombiana

GOES: Geostationary Operational Environmental Satellites (Satélite Geoestacionario Operacional Ambiental).

GOES-13 es el designado GOES-Este, localizado en 75° W sobre el ecuador geográfico.

PNN: Parque Nacional Natural

SFF: Santuario de Fauna y Flora



**ALERTA ROJA. PARA TOMAR ACCIÓN** Advierte al Sistema Nacional de Gestión del Riesgo de Desastres sobre el peligro de un fenómeno y sus efectos adversos sobre la población. Se emite una alerta sólo cuando la identificación de un evento extraordinario indique la amenaza inminente y cuando la gravedad del fenómeno requiera atención prioritaria de los comités departamentales y locales.



**ALERTA NARANJA. PARA PREPARARSE** Indica la amenaza de un fenómeno. No implica riesgo inmediato por lo que es catalogado como un mensaje para informarse y prepararse. El aviso implica vigilancia continua ya que las condiciones son propicias para el desarrollo de un suceso natural.



**ALERTA AMARILLA. PARA INFORMARSE** Se emite cuando las condiciones hidrometeorológicas son favorables para la ocurrencia de un fenómeno natural y pueden aumentar el riesgo según los pronósticos. Por sus características, este nivel está encaminado a informar.

**CONDICIONES NORMALES** Indica que no existe ninguna clase de alerta para la región o zona mencionada.

OMAR FRANCO | Director General

CHRISTIAN EUSCÁTEGUI | Jefe Oficina del Servicio de Pronósticos y Alertas

Profesionales de turno:

Claudia CONTRERAS, Viviana CHIVATÁ, David CORTÉS, Camilo PÉREZ, Mauricio TORRES y Alberto PARDO.

<http://www.ideam.gov.co>

Correos electrónicos: [servicio@ideam.gov.co](mailto:servicio@ideam.gov.co), [alertas@ideam.gov.co](mailto:alertas@ideam.gov.co)

Calle 25D # 96B - 70, Piso 3. Bogotá, D.C., Colombia.

Teléfono: 3075625 Ext. 1334-1336.

Síguenos en:

