

# INFORME TÉCNICO DIARIO Nº 068

El IDEAM comunica al Sistema Nacional de Gestión del Riesgo (SNGR) y al Sistema Nacional Ambiental (SINA).

Bogotá D. C., jueves 09 de marzo de 2017.

Hora de actualización:  
11:50 a.m. HLC



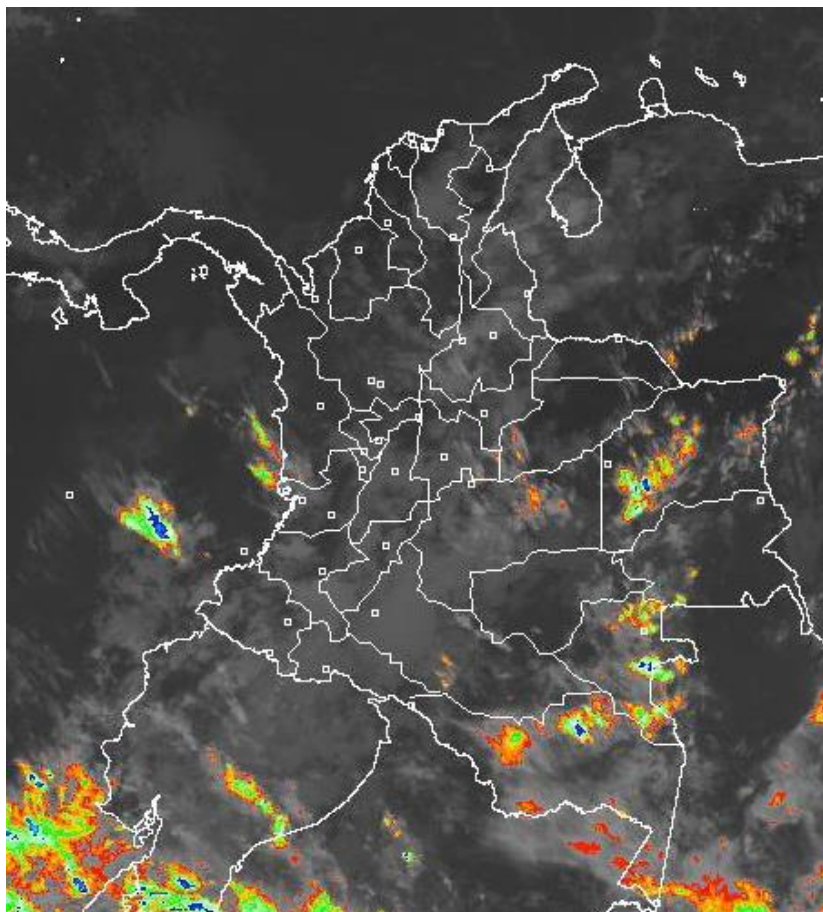
IDEAM  
Instituto de Hidrología  
Meteorología y  
Estudios Ambientales  
Cll. 25D N° 96B-70

## CONDICIONES HIDROMETEOROLÓGICAS ACTUALES

En las últimas horas se han dado condiciones mayormente cubiertas en el territorio nacional con precipitaciones en zonas del oriente de Vichada, Vaupés, Amazonas y en el litoral de Chocó y de Valle del Cauca. Para el día de hoy se estima que las lluvias de mayor volumen se registren en zonas de las regiones Pacífica, occidente de la Andina y en los extremos oriental y occidental de la Amazonía.

## IMAGEN SATELITAL

Canal Infrarrojo | 09 de marzo de 2017 | Hora 8:45 a.m. HLC



Consulte todos los días el pronóstico del tiempo y las alertas hidrometeorológicas vigentes del IDEAM, en un formato de calidad. Alrededor de las 7:30 a. m. está a disposición del público en [www.ideam.gov.co](http://www.ideam.gov.co).

Se puede ver también en dispositivos móviles **AQUÍ**





# LO MÁS DESTACADO

## LLUVIAS REGISTRADAS EN LAS ÚLTIMAS 24 HORAS

- En las últimas 24 horas se presentó una disminución de las lluvias en el país. Las precipitaciones más importantes se concentraron en los departamentos de Valle del Cauca, los Santanderes y el piedemonte llanero. El mayor volumen se presentó en el municipio de **Buenaventura (Valle del Cauca)** con **262.0 mm**.

### ALERTA ROJA

- Por probabilidad de incrementos súbitos en los niveles de los ríos de la vertiente media del Pacífico.
- Por crecientes súbitas en ríos aportantes de la cuenca del río Arauca y niveles altos en el río Arauca.
- Por oleaje y viento en el mar Caribe.
- Por probabilidad alta de deslizamientos de tierra detonados por lluvias, en sectores inestables o de alta pendiente, localizados en algunos municipios de las regiones Andina y Pacífica.
- Por probabilidad alta de ocurrencia de incendios de la cobertura vegetal en zonas de bosques, cultivos y pastos, localizados en varios municipios de las regiones Caribe y Orinoquía.

### ALERTA NARANJA

- Por niveles altos en el río Bogotá en la cuenca media y baja.
- Por probabilidad de crecientes súbitas en los niveles de los ríos de alta montaña aportantes a la cuenca del río Cauca, así como crecientes súbitas en los ríos Sumapaz y Negro.
- Por probabilidad moderada de deslizamientos de tierra detonados por lluvias, en sectores inestables o de alta pendiente, localizados en algunos municipios de las regiones Andina, Pacífica y Amazonía.
- Por probabilidad moderada de ocurrencia de incendios de la cobertura vegetal en zonas de bosques, cultivos y pastos, localizados en algunos municipios de las regiones Caribe, Andina y Orinoquía.

### ALERTA AMARILLA

- Por probabilidad de incrementos súbitos en ríos de la vertiente del Catatumbo, los ríos Patía y Mira, los ríos Ceibas, Frío y Neiva, los ríos de montaña del departamento de Antioquia y los ríos Carare, Opón y Lebrija.
- Por pleamar en el mar Caribe y el océano Pacífico.
- Por tiempo lluvioso en el Océano Pacífico.

### IMPORTANTE

- Se mantiene la condición de ascenso lento y moderado en los niveles del río Amazonas, lo que es normal para esta época del año. Esta condición hidrológica no genera ninguna alerta.

# PRONÓSTICO CONDICIONES METEOROLÓGICAS ESPECIALES

## ÁREA DEL VOLCÁN GALERAS

En la mañana y hasta entrada la tarde se prevé tiempo seco, luego se estiman precipitaciones dispersas.

EL SERVICIO GEOLÓGICO COLOMBIANO reporta en nivel AMARILLO (III): CAMBIOS EN EL COMPORTAMIENTO DE LA ACTIVIDAD VOLCÁNICA. Lat: 1.55 Lon: -77.37

ELEVACIÓN (pies)	DIRECCIÓN	VELOCIDAD	
		NUDOS	Km/h
10,000	ESTE	5 - 10	9 - 18
18,000	SURESTE	5 - 10	9 - 18
24,000	SURESTE	5 - 10	9 - 18
30,000	SURESTE	15 - 20	27 - 36

## ÁREA DEL VOLCÁN NEVADO DEL HUILA

Para las horas de la mañana se estima tiempo seco. En la tarde y noche mayor nubosidad con precipitaciones entre ligeras y moderadas.

EL SERVICIO GEOLÓGICO COLOMBIANO reporta en nivel AMARILLO (III): CAMBIOS EN EL COMPORTAMIENTO DE LA ACTIVIDAD VOLCÁNICA. Lat: 2.92 Lon: -76.05

ELEVACIÓN (pies)	DIRECCIÓN	VELOCIDAD	
		NUDOS	Km/h
10,000	SURESTE	5 - 10	9 - 18
18,000	SURESTE	5 - 10	9 - 18
24,000	SURESTE	5 - 10	9 - 18
30,000	SURESTE	15 - 20	27 - 36

## ÁREA DEL VOLCÁN CERRO MACHÍN

Para las horas de la mañana se estima tiempo seco. En la tarde y noche mayor nubosidad con precipitaciones entre ligeras y moderadas.

EL SERVICIO GEOLÓGICO COLOMBIANO reporta en nivel AMARILLO (III): CAMBIOS EN EL COMPORTAMIENTO DE LA ACTIVIDAD VOLCÁNICA. Lat: 4.80 Lon: -75.62

ELEVACIÓN (pies)	DIRECCIÓN	VELOCIDAD	
		NUDOS	Km/h
10,000	SURESTE	0 - 5	0 - 9
18,000	SURESTE	0 - 5	0 - 9
24,000	OESTE	0 - 5	0 - 9
30,000	SUR	5 - 10	9 - 18

## ÁREA DEL VOLCÁN NEVADO DEL RUIZ

Para las horas de la mañana se estima tiempo seco. En la tarde y noche mayor nubosidad con precipitaciones entre ligeras y moderadas.

EL SERVICIO GEOLÓGICO COLOMBIANO reporta en nivel AMARILLO (III): CAMBIOS EN EL COMPORTAMIENTO DE LA ACTIVIDAD VOLCÁNICA. Lat: 4.89 Lon: -75.32

ELEVACIÓN (pies)	DIRECCIÓN	VELOCIDAD	
		NUDOS	Km/h
10,000	SURESTE	0 - 5	0 - 9
18,000	ESTE	5 - 10	9 - 18
24,000	NOROESTE	0 - 5	0 - 9
30,000	SUROESTE	5 - 10	9 - 18

## ÁREA COMPLEJO VOLCÁNICO CHILES-CERRO NEGRO DE MAYASQUER

Durante las horas de la mañana y tarde se estima tiempo seco con cielo parcialmente cubierto. En la noche son previstas precipitaciones.

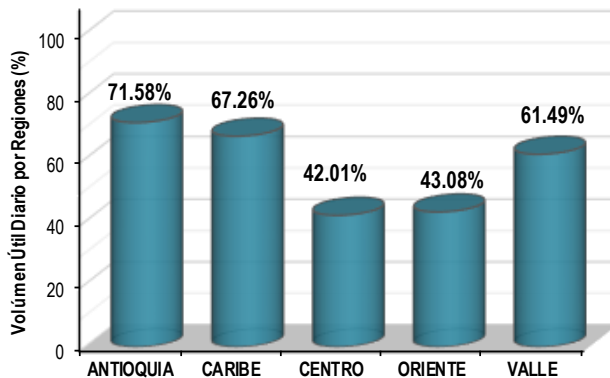
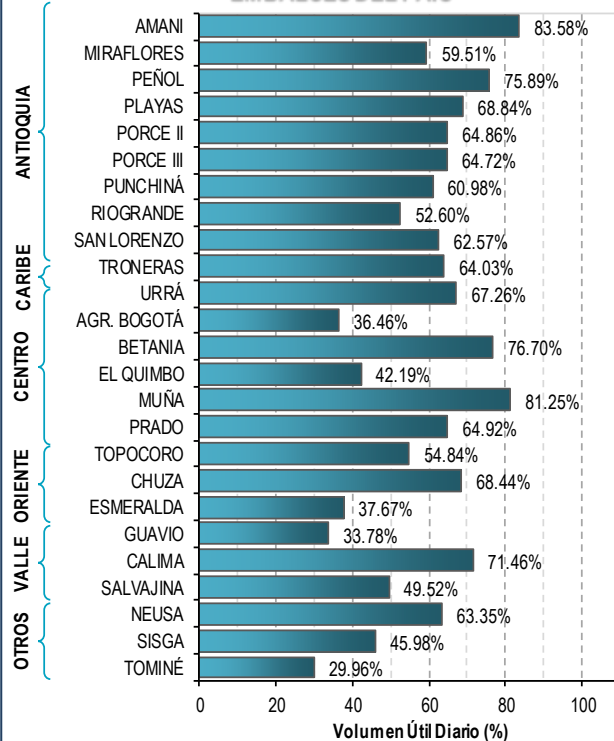
EL SERVICIO GEOLÓGICO COLOMBIANO reporta en nivel AMARILLO (III): CAMBIOS EN EL COMPORTAMIENTO DE LA ACTIVIDAD VOLCÁNICA. Lat: 0.81 Lon: -77.93 | Lat: 0.76 Lon: -77.95

ELEVACIÓN (pies)	DIRECCIÓN	VELOCIDAD	
		NUDOS	Km/h
10,000	SURESTE	0 - 5	0 - 9
18,000	SURESTE	10 - 15	18 - 27
24,000	SURESTE	10 - 15	18 - 27
30,000	SURESTE	15 - 20	27 - 36

# ESTADO DE LOS EMBALSES

A continuación se relaciona el volumen útil diario de los principales embalses del país (expresado en porcentaje), de acuerdo con la información reportada por XM S.A. E.S.P en la siguiente dirección electrónica: <http://ido.xm.com.co/ido/SitePages/hidrologia.aspx?q=reservas>

## VOLUMEN ÚTIL DIARIO EN LOS PRINCIPALES EMBALSES DEL PAÍS



Para estar informado diariamente de lo que pasa con el **pronóstico del tiempo y las alertas.**

Síguenos en Twitter  
**@IDEAMColombia**



## PRECIPITACIONES

A continuación se relacionan los municipios donde en las últimas 24 horas se registraron precipitaciones iguales o superiores a 40.0 mm.

Se aclara que las precipitaciones indicadas en los municipios, realmente corresponden a aquellos puntos en los cuales el IDEAM tiene estaciones de monitoreo, pero no necesariamente quiere decir que el dato corresponda a las lluvias que se presentaron directamente sobre el área urbana en donde se concentra la mayor población. En ocasiones la estación sobre la cual se destaca el mayor valor de precipitación, a pesar de pertenecer al municipio, puede quedar alejada del centro poblado principal.

DEPARTAMENTO	MUNICIPIO
<b>ANTIOQUIA</b>	Alexandria (70.4).
<b>BOLÍVAR</b>	María La Baja (80.0).
<b>BOYACÁ</b>	Cubará (61.1).
<b>CAQUETÁ</b>	Solano (42.0).
<b>CÓRDOBA</b>	Montelíbano (47.9).
<b>CUNDINAMARCA</b>	Tibacuy (70.0).
<b>MAGDALENA</b>	Santa Ana (82.0).
<b>META</b>	Villavicencio (51.0), Vistahermosa (49.0) y Cubarral (43.0).
<b>NORTE DE SANTANDER</b>	Toledo (92.0), Cúcuta [Río Zulia] (64.8) y Cúcuta [Villa Olga] (56.0).
<b>SANTANDER</b>	Palmar (97.2), Puerto Araujo (93.1), El Playón (60.5), Chima (60.2), Puerto Parra (60.0), Piedecuesta (53.2), Floridablanca [Bucaramanga] (41.6) y Contratación (40.6).
<b>VALLE DEL CAUCA</b>	<b>BUENAVENTURA (262.0).</b>

Para estar informado diariamente de lo que pasa con el **pronóstico del tiempo y las alertas.**

Síguenos en Twitter  
**@IDEAMColombia**



## TEMPERATURAS MÁXIMAS

A continuación se relacionan los municipios donde en las últimas 24 horas se registraron temperaturas iguales o superiores a 35.0 °C.

DEPARTAMENTO	MUNICIPIO
<b>BOLÍVAR</b>	Zambrano (37.0), El Carmen de Bolívar (35.6), Magangué (35.4) y Arjona (35.2).
<b>CASANARE</b>	Tauramena (35.0).
<b>CESAR</b>	<b>BOSCONIA (37.4)</b> , Agustín Codazzi (36.6), Pailitas (35.4) y Valledupar (35.2).
<b>CÓRDOBA</b>	Ayapel (35.8), Ciénaga de Oro (35.6) y Chima (35.6).
<b>LA GUAJIRA</b>	Manaure (36.0).
<b>MAGDALENA</b>	Pivijay (36.0) y Santa Marta (35.2).
<b>SANTANDER</b>	Puerto Parra (35.0).
<b>SUCRE</b>	Corozal (36.4).
<b>VICHADA</b>	Puerto Carreño (36.0).

# RADIACIÓN ULTRAVIOLETA

## **ALTOS VALORES DE RADIACIÓN ULTRAVIOLETA EN AMPLIOS SECTORES DEL PAÍS.**

Debido a los bajos valores de ozono que se presentan en el país normalmente durante gran parte del año, pero especialmente a finales y principios del mismo, y a la poca nubosidad que se espera en gran parte del territorio nacional desde finales de diciembre hasta marzo del 2017, principalmente en horas de la mañana y primeras horas de la tarde, se incrementarán los valores de radiación ultravioleta en superficie y se recomienda: evitar la exposición directa al Sol entre las 9 de la mañana y las 4 de la tarde, usar ropa protectora cuando se está exponiendo al Sol (camisa de manga larga, sombreros de ala ancha, lentes protectores), usar bloqueadores solares para la piel con un factor de protección 30 o mayor y por último, deben tener especial cuidado las personas de piel blanca y los niños.

Lo anterior es porque el ozono absorbe la radiación ultravioleta procedente del Sol y si su cantidad disminuye durante el periodo mencionado anteriormente, aumentará la radiación ultravioleta en superficie, lo cual puede producir eritemas (quemaduras de la piel por exposición al Sol), acelerar el envejecimiento de la piel, afectar el sistema inmunológico y puede producir cáncer de piel y daños oculares. Los valores altos y peligrosos de radiación ultravioleta se presentarán en todo el territorio nacional, pero los máximos se darán en las zonas montañosas, en particular al sur de Antioquia, Santanderes, Tolima, Eje Cafetero, Boyacá, Cundinamarca, Huila, Cauca y Nariño.

# PRONÓSTICO METEOROLÓGICO

Jueves 9 y viernes 10 de marzo de 2017



REGIÓN	PRONÓSTICO
<b>SABANA DE BOGOTÁ</b>	<p><b>JUEVES:</b> En las horas de la mañana se prevé cielo entre parcial y mayormente cubierto con posibilidad de lloviznas al sur de la ciudad y la Sabana. Para la tarde se estiman lluvias y/o lloviznas en diferentes sectores de la ciudad, las de mayor consideración en zonas del norte, occidente y sur de la ciudad y de la Sabana. Para la noche se prevén que se sigan registrando algunas precipitaciones en el occidente de la ciudad y en varios sectores de la Sabana.</p> <p><b>VIERNES:</b> Las primeras horas de la mañana se prevé tiempo seco. En la tarde y noche, se prevén lluvias especialmente en el occidente de la ciudad y de la sabana.</p>
<b>CARIBE</b>	<p><b>JUEVES:</b> En las primeras horas de la mañana se prevé cielo seminublado con predominio de tiempo seco, no se descartan lloviznas en sectores de Córdoba y Bolívar. En la tarde se prevén lluvias en sectores del sur de Córdoba y sur de Bolívar. Probabilidad de precipitaciones en áreas de Cesar y Magdalena. En el resto de la región se estima tiempo seco. Se prevé nubosidad variada con lluvias en sectores del sur de Córdoba, sur de Sucre, sur de Magdalena. En el resto de la región se estima tiempo seco.</p> <p><b>VIERNES:</b> En la mañana se pronostica tiempo seco en amplias zonas de la región, salvo por lluvias al sur de Córdoba. En la tarde y noche se esperan lluvias al sur de los departamentos de Córdoba, sur de Bolívar. En el resto de la región se estima tiempo seco.</p>
<b>ARCHIPIÉLAGO DE SAN ANDRÉS, PROVIDENCIA Y SANTA CATALINA</b>	<p><b>JUEVES:</b> En las primeras horas del día son previstas precipitaciones en el área. En la tarde se mantendrán las condiciones de tiempo seco con cielo parcialmente cubierto. Cielo parcialmente cubierto con predominio de tiempo seco. No se descartan incremento de la nubosidad.</p> <p><b>VIERNES:</b> En la mañana se estima cielo parcialmente cubierto con predominio de tiempo seco. En la tarde se estima aumento de la nubosidad con predominio de tiempo seco.</p>
<b>MAR CARIBE</b>	<p><b>JUEVES:</b> Cielo entre ligero y parcialmente cubierto con predominio de tiempo seco en gran parte del área marítima nacional, salvo en el litoral occidental donde se estiman lluvias especialmente en el Golfo de Urabá.</p> <p><b>VIERNES:</b> Se estima predominio de tiempo seco, no se descartan lluvias en el occidente del área, en cercanías al golfo de Urabá.</p>
<b>ANDINA</b>	<p><b>JUEVES:</b> En las primeras horas de la mañana se prevé cielo entre parcial y mayormente cubierto con lluvias ligeras en sectores de Boyacá y Cundinamarca. Predominará el tiempo seco en el resto de la región. En la tarde se prevé nubosidad variada con lluvias en sectores de Antioquía, Santander, Boyacá, norte de Tolima, Caldas, Quindío, occidente de Cundinamarca, montañas de Huila, Cauca y Nariño. Probabilidad de actividad eléctrica. Para la noche se esperan precipitaciones en Antioquía, Santander, Risaralda, Tolima, Caldas, zonas de montaña de Cauca, Nariño, occidente de Cundinamarca. Predominio de tiempo seco para el resto de la región.</p> <p><b>VIERNES:</b> "En la mañana cielo parcialmente cubierto con lluvias en sectores de Santander, Boyacá, Antioquía, norte de Huila y sur de Tolima. En la tarde y noche se esperan e lluvias en Antioquía, amplios sectores de Cundinamarca, sur y oriente de Santander, sectores de Boyacá. Lluvias menos intensas en sectores de Tolima, Huila y montañas de Cauca.</p>

Planeando tu día?  
Descarga YA y conoce...



Consúltalo a diario y únete a  
la Cultura del Pronóstico del IDEAM

Disponible para  

# PRONÓSTICO METEOROLÓGICO

Jueves 9 y viernes 10 de marzo de 2017



REGIÓN	PRONÓSTICO
<b>INSULAR PACÍFICA</b>	<p><b>JUEVES:</b> Se prevé predominio de tiempo seco en Malpelo, mientras que, en isla Gorgona se estima abundante nubosidad y precipitaciones de baja intensidad, especialmente en la noche.</p> <p><b>VIERNES:</b> En Malpelo tiempo seco, en Gorgona se esperan lluvias de moderada a baja intensidad especialmente en horas de la mañana y la tarde.</p>
<b>PACÍFICA</b>	<p><b>JUEVES:</b> En la mañana se estima nubosidad variada con lloviznas dispersas en el centro y sur de Chocó, norte de Cauca y de mayor intensidad en el litoral de Valle del Cauca. En la tarde se esperan precipitaciones en sectores de Cauca, Valle del Cauca y occidente de Chocó, especialmente centro y norte, lluvias menos intensas en Nariño. No se descarta actividad eléctrica. Para la noche las lluvias más significativas se estiman en sectores del norte y centro de Chocó y en límites entre Cauca y Nariño. Precipitaciones menos intensas en sectores de Valle del Cauca.</p> <p><b>VIERNES:</b> En la mañana precipitaciones de baja a moderada intensidad en sur de Chocó, oriente de Valle del Cauca, centro de Cauca y norte de Nariño. En la tarde y noche se prevé un incremento de precipitaciones, especialmente en sectores de norte de Chocó, norte de Nariño, oriente de Valle y amplios sectores de Cauca.</p>
<b>OCÉANO PACÍFICO</b>	<p><b>JUEVES:</b> Cielo entre parcial y mayormente cubierto con lluvias en cercanías al litoral centro y norte a diferentes horas de la jornada, especialmente mañana y noche. No se descarta actividad eléctrica.</p> <p><b>VIERNES:</b> Cielo mayormente cubierto con lluvias de moderada a baja intensidad a lo largo del litoral.</p>
<b>ORINOQUÍA</b>	<p><b>JUEVES:</b> Durante las primeras horas del día se prevé nubosidad variada con precipitaciones en sectores de Vichada y zonas dispersas de Meta. Tiempo seco en el resto de la región. En la tarde persistirá el cielo parcialmente nublado con lluvias y/o lloviznas en el oriente de Vichada, occidente de Meta y Casanare. Condiciones de cielo mayormente nublado en la región con lloviznas en sectores de Vichada, occidente de Meta.</p> <p><b>VIERNES:</b> Cielo entre parcial y mayormente cubierto. En horas de la tarde se prevé incremento de la nubosidad y de las precipitaciones en amplios sectores de Vichada, Meta y sectores del piedemonte llanero de Casanare.</p>
<b>AMAZONÍA</b>	<p><b>JUEVES:</b> En la mañana se prevé cielo entre parcial y mayormente cubierto con precipitaciones en sectores del oriente y sur de Amazonas, Vaupés, Guainía y en el oriente y occidente de Caquetá. En horas de la tarde se estiman precipitaciones de variada intensidad algunas con tormentas eléctricas en Amazonas, Vaupés, Guainía, Guaviare y occidente de Caquetá, lluvias de menor intensidad en el resto de la región. Se estiman precipitaciones en sectores de norte de Amazonas, Vaupés y oriente de Guainía. Lluvias más intensas en el piedemonte de Caquetá y Putumayo.</p> <p><b>VIERNES:</b> Las precipitaciones se mantendrán en amplios sectores, especialmente en Guaviare, Caquetá, centro-sur de Putumayo, occidente y centro de Amazonas y occidente de Vaupés. Se prevé significativa actividad eléctrica.</p>

Planeando tu día? Descarga YA y conoce...



Consúltalo a diario y únete a la Cultura del Pronóstico del IDEAM

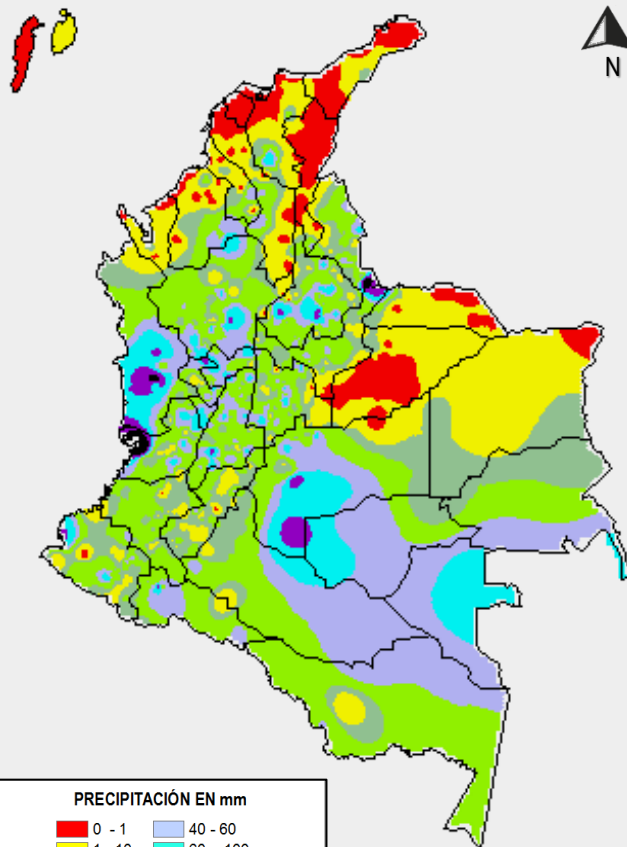
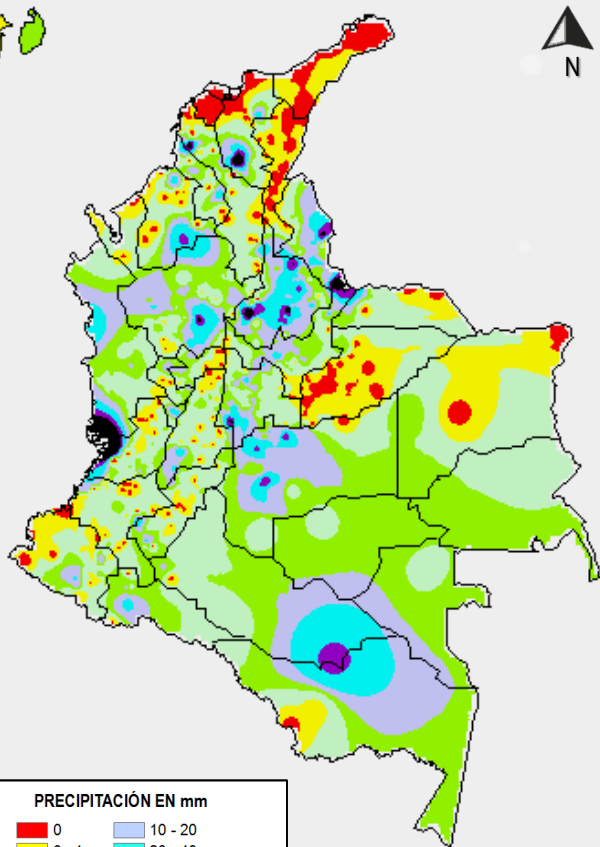
Disponible para



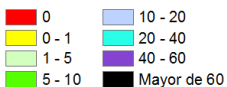
# MAPAS DE PRECIPITACIÓN

**Precipitación diaria:** desde las 07:00 a.m. del día miércoles 08 de marzo hasta las 07:00 a.m. del día jueves 09 de marzo de 2017.

**Precipitación de los últimos 3 días:** desde las 07:00 a.m. del día lunes 06 de marzo hasta las 07:00 a.m. del día jueves 09 de marzo de 2017.

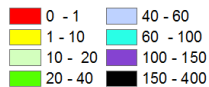


**PRECIPITACIÓN EN mm**



1 milímetro de precipitación equivale a 1 litro de lluvia por m<sup>2</sup>

**PRECIPITACIÓN EN mm**



1 milímetro de precipitación equivale a 1 litro de lluvia por m<sup>2</sup>

## ALERTAS VIGENTES E INFORMACIÓN ADICIONAL

Para mayor información sobre el pronóstico del estado del tiempo, informes técnicos diarios, comunicados especiales, mapas diarios de temperaturas máximas y mínimas e información diaria de precipitación se sugiere consultar los siguientes enlaces:

- [MAPA DIARIO DE TEMPERATURA MÁXIMA.](#)
- [MAPA DIARIO DE TEMPERATURA MÍNIMA.](#)
- [INFORMACIÓN DIARIA DE PRECIPITACIÓN Y TEMPERATURA DE LOS PRINCIPALES AEROPUERTOS DEL PAÍS.](#)
- [MOAICO MAPAS DE PRECIPITACIÓN DIARIA EN MILÍMETROS.](#)

# ALERTAS POR NIVELES DE LOS RÍOS

## REGIÓN PACÍFICA

### SITIOS PARA LOS CUALES SE GENERA LA ALERTA

**ALERTA ROJA**

#### PROBABILIDAD DE INCREMENTOS SÚBITOS EN LOS NIVELES DE LOS RÍOS DE LA VERTIENTE MEDIA DEL PACÍFICO

Con las intensas precipitaciones que se han reportado para algunos sectores de esta región, sobre los departamentos de Chocó, Valle del Cauca, Cauca y Nariño, se incrementa la probabilidad de ascensos significativos en los niveles de los ríos que desembocan en el Océano Pacífico, tales como Bajo San Juan, Dagua, Munguidó, Calima, Anchicayá, Paila, Morales, Cajambre, Naya, San Juan de Micay, Saija, Timbiquí, Guapi, Napi, Iscuandé y Tapaje. El IDEAM recomienda a las autoridades de Gestión del Riesgo, tanto, Locales como Regionales y a la población en general asentada en las riberas de estos ríos y quebradas, estén atentos al comportamiento de los niveles y tomen las acciones necesarias ante probables crecientes súbitas.

## REGIÓN DE LA ORINOQUÍA

### SITIOS PARA LOS CUALES SE GENERA LA ALERTA

**ALERTA ROJA**

#### CRECIENTES SÚBITAS EN RÍOS APORTANTES DE LA CUENCA DEL ARAUCA Y NIVELES ALTOS EN EL RÍO ARAUCA

Se mantiene esta alerta por la persistencia de lluvias sobre sectores del departamento de Boyacá las cuales se prevé ocasionen incrementos significativos en los niveles de los ríos aportantes a la cuenca del Arauca como el Margua, Cobugón y Cobaría. El IDEAM hace un llamado especial de atención para que pobladores ribereños y autoridades locales y regionales de gestión del riesgo (municipios de Tame, Arauquita y Arauca especialmente) mantengan atento seguimiento al comportamiento de los niveles de estos ríos y se tomen las medidas pertinentes ante los impactos que puedan ocasionar dichos incrementos. Se destaca que el río Arauca, monitoreado en el municipio de Arauquita estación El Alcaraván ya reporta comportamiento sostenido de ascenso el cual se prevé continúe el día de hoy.

# ALERTAS POR NIVELES DE LOS RÍOS

## REGIÓN ANDINA

### SITIOS PARA LOS CUALES SE GENERA LA ALERTA

#### **NIVELES ALTOS EN EL RÍO BOGOTÁ EN LA CUENCA MEDIA-BAJA**

Se mantiene esta alerta como consecuencia de las lluvias fuertes que se han registrado los últimos días sobre el Distrito Capital, que pueden ocasionar afectaciones especialmente en sectores urbanos y rurales de la capital. El IDEAM hace un llamado de atención para que la ciudadanía en general y las autoridades locales y regionales de Gestión del Riesgo tomen las medidas preventivas necesarias que puedan causar dichos incrementos dado que los modelos de pronóstico del estado del tiempo para hoy prevé continuidad de las lluvias.

#### **PROBABILIDAD DE CRECIENTES SÚBITAS EN LOS NIVELES DE LOS RÍOS DE ALTA MONTAÑA APORTANTES A LA CUENCA DEL RÍO CAUCA**

Se mantiene esta alerta dadas las lluvias de variada intensidad e inclusive con presencia de tormentas eléctricas que se han registrado sobre diferentes sectores de los departamentos del Valle del Cauca y los del eje cafetero, las cuales podrían estar generando crecientes súbitas en los ríos tales como Guadalajara, Viges, Yumbo, Cali, Pance, Lili-Melendez-Cañaveralejo, Jamundí, Claro, Guachal (Bolo-fraile, Parraga), Amaime, Cerrito, Guabas, Sabaleta, Palo, Sonso, Puracé, Piendamó, Tuluá, Morales, Frio, Bugalagrande, La Vieja, Chinchiná, entre otros. El IDEAM recomienda a las autoridades de Gestión del Riesgo, tanto, Locales como Regionales y a la población en general asentada en las riberas de estos ríos y quebradas, estén atentos al comportamiento de los niveles y tomen las acciones necesarias ante posibles crecientes súbitas.

#### **CRECIENTES SÚBITAS EN EL RÍO SUMAPAZ**

Se mantiene alerta naranja por los incrementos de nivel en el río Sumapáz y debido a las lluvias de variada intensidad que se han presentado en el norte del departamento del Tolima, por lo que se prevé crecientes súbitas en los ríos Saldaña, Guarinó, Sucio, Gualí, Lagunilla, Recio, Combeima y Coello. Se recomienda a los pobladores de las zonas ribereñas bajas estar atentos al comportamiento de estos ríos dado que se pronostica persistan las lluvias en la región.

#### **CRECIENTE SÚBITA EN EL RÍO NEGRO**

Se mantiene alerta naranja debido a que se prevé una creciente súbita en el río Negro y la quebrada Negra a la altura del municipio de Nimaima y Utica – Cundinamarca, producto de las persistentes lluvias de carácter moderado a fuerte que se han presentado en la región. Se recomienda a los pobladores ribereños estar atentos ante posibles ascensos en los niveles del río, ya que se pronostica continúen las lluvias durante las próximas horas.

**ALERTA NARANJA**

# ALERTAS POR NIVELES DE LOS RÍOS

## REGIÓN CARIBE

### SITIOS PARA LOS CUALES SE GENERA LA ALERTA

#### ALERTA AMARILLA

#### PROBABILIDAD DE INCREMENTOS SÚBITOS EN RÍOS DE LA VERTIENTE DEL CATATUMBO

Se mantiene esta alerta dado que durante los últimos dos días se han presentado lluvias importantes sobre sectores del departamento Norte de Santander, las cuales han generado incrementos súbitos en ríos tales como el Zulia. El IDEAM hace un llamado de atención especial tanto a pobladores como a autoridades locales y regionales de Gestión del Riesgo, para que mantengan atento seguimiento al comportamiento de los niveles tanto del río Zulia como Zulasquilla, Pamplonita, Salazar, Sardinata, Táchira, Algodonal y Peralonso, dado que se pronostican lluvias de variada intensidad durante los próximos días en sectores del departamento Norte de Santander.

## REGIÓN PACÍFICA

### SITIOS PARA LOS CUALES SE GENERA LA ALERTA

#### ALERTA AMARILLA

#### PROBABILIDAD DE INCREMENTOS SÚBITOS EN EL RÍO PATÍA Y MIRA

Se mantiene esta alerta dadas las lluvias de variada intensidad que se han presentado en las cuencas aportantes de alta montaña de los ríos Patía (Guaitara, Telembí) y Mira, las cuales pueden estar generando incrementos súbitos en los niveles de las corrientes principales y quebradas menores. El IDEAM mantiene la recomendación para que pobladores ribereños estén atentos al comportamiento de los niveles de estos ríos y quebradas.

# ALERTAS POR NIVELES DE LOS RÍOS

## REGIÓN ANDINA

### SITIOS PARA LOS CUALES SE GENERA LA ALERTA

#### PROBABILIDAD DE INCREMENTOS EN LOS NIVELES DE LOS RÍOS CEIBAS, FRÍO Y NEIVA

Se baja el nivel de alerta dado que se presentan niveles con variaciones menores en ríos Ceibas, Neiva, y Río Frío . El IDEAM recomienda a los organismos de socorro regionales y locales mantener atento seguimiento al comportamiento de los niveles de estos ríos, dado que se pronostica persistan las lluvias de variada intensidad en la región.

#### PROBABILIDAD DE CRECIENTES SÚBITAS EN LOS RÍOS DE MONTAÑA DEL DEPARTAMENTO DE ANTIOQUIA

Se mantiene esta alerta dado que se pronostica persistan las lluvias de variada intensidad en el departamento de Antioquia, las cuales pueden generar incrementos súbitos en los niveles de los ríos El Bagre, Tenche, Taraza, Nechí, Tonusco, Penderisco, Q.Tiana-torito, San Mateo, Arma, quebrada La Liboriana y quebradas afluentes del río Medellín. El IDEAM mantiene la recomendación para que la población ribereña mantenga atento seguimiento a los niveles de estos ríos y quebradas.

#### PROBABILIDAD DE INCREMENTOS SÚBITOS EN LOS RÍOS CARARE, OPÓN Y LEBRIJA

Se mantiene esta alerta dadas las lluvias de variada intensidad que se han registrado sobre sectores de los departamentos de Santander y Boyacá, las cuales pueden generar incrementos importantes en las cuencas de los ríos Carare, Opón, Lebrija, Frio y de Oro. El IDEAM hace una llamada de atención especial tanto a pobladores como a autoridades locales y regionales de Gestión del Riesgo para que mantengan atento seguimiento al comportamiento de los niveles de estos ríos.

**ALERTA  
 AMARILLA**

# ALERTAS POR AMENAZAS DE INCENDIOS DE LA COBERTURA VEGETAL

## ALERTA ROJA:

Amenaza Alta o muy alta de ocurrencia de incendios de la cobertura vegetal en zonas de bosques, cultivos y pastos, localizados en los siguientes municipios y sectores aledaños:

## ALERTA NARANJA:

Amenaza moderada de ocurrencia de incendios de la cobertura vegetal en zonas de bosques, cultivos y pastos, localizados en los siguientes municipios y sectores aledaños:

## REGIÓN CARIBE

### SITIOS PARA LOS CUALES SE GENERA LA ALERTA

#### ALERTA ROJA

**ATLÁNTICO:** Barranquilla, Galapa, Juan de Acosta, Luruaco, Malambo, Piojó, Puerto Colombia, Soledad, Tubará.

**BOLÍVAR:** Achí, Arjona, Cantagallo, Cartagena de Indias, Clemencia, El Carmen de Bolívar, Mompós, Santa Catalina, Santa Rosa, Santa Rosa del Sur, Simití, Turbaco, Zambrano.

**CESAR:** Agustín Codazzi, Astrea, Becerrill, Bosconia, Chimichagua, Chiriguaná, Curumaní, El Copey, El Paso, La Jagua de Ibirico, La Paz, Manaure Balcón del Cesar, Pailitas, Pueblo Bello, San Diego, Tamalameque, Valledupar.

**CÓRDOBA:** Canalete, Cereté, Chinú, Ciénaga de Oro, Loricá, Los Córdoba, Montería, Moñitos, Puerto Escondido, Sahagún, San Antero, San Bernardo del Viento, San Carlos, San Pelayo.

**LA GUAJIRA:** Dibulla, El Molino, La Jagua del Pilar, Manaure, Riohacha, San Juan del Cesar, Uribe, Urumita, Villanueva.

**MAGDALENA:** Aracataca, Ariguaní (El Difícil), El Retén, Fundación, Pijiño del Carmen, Pivijay, Remolino, San Zenón, Santa Marta, Sitionuevo.

**SUCRE:** Guaranda, Majagual, Sampués, San Benito Abad, Tolú.

## REGIÓN CARIBE

### SITIOS PARA LOS CUALES SE GENERA LA ALERTA

#### ALERTA NARANJA

**BOLÍVAR:** Mahates, Montecristo, Pinillos, San Estanislao, San Jacinto, San Jacinto del Cauca, San Pablo, Villanueva.

**CÓRDOBA:** Buenavista, Chima, Cotorra, La Apartada, Momil, Purísima, San Andrés de Sotavento.

**MAGDALENA:** El Banco, Guamal, Sabanas de San Ángel, San Sebastián de Buenavista.

**SUCRE:** Corozal, Coveñas, El Roble, Los Palmitos, Morroa, Palmito, San Juan de Betulia (Betulia), San Onofre, Sincelejo, Toluviéjo.

*Especial atención en los Parques Nacionales Naturales Isla de Salamanca, Ciénaga Grande de Santa Marta, Macuira y Sierra Nevada de Santa Marta.*

# ALERTAS POR AMENAZAS DE INCENDIOS DE LA COBERTURA VEGETAL

**ALERTA ROJA:**

Amenaza Alta o muy alta de ocurrencia de incendios de la cobertura vegetal en zonas de bosques, cultivos y pastos, localizados en los siguientes municipios y sectores aledaños:

**ALERTA NARANJA:**

Amenaza moderada de ocurrencia de incendios de la cobertura vegetal en zonas de bosques, cultivos y pastos, localizados en los siguientes municipios y sectores aledaños:

REGIÓN ANDINA	
ALERTA NARANJA	SITIOS PARA LOS CUALES SE GENERA LA ALERTA
	ANTIOQUIA: Apartadó, Arboletes, Puerto Berrío, San Juan de Urabá, Yondó.

REGIÓN DE LA ORINOQUÍA	
ALERTA ROJA	SITIOS PARA LOS CUALES SE GENERA LA ALERTA
	<p><b>ARAUCA:</b> Arauca, Cravo Norte y Tame.</p> <p><b>CASANARE:</b> Aguazul, Hato Corozal, Nunchía, Orocué, Paz de Ariporo, Pore, San Luis de Palenque, Tauramena, Trinidad, Yopal.</p> <p><b>VICHADA:</b> Cumaribo, Puerto Carreño.</p>

REGIÓN DE LA ORINOQUÍA	
ALERTA NARANJA	SITIOS PARA LOS CUALES SE GENERA LA ALERTA
	<p><b>CASANARE:</b> Maní, Monterrey.</p> <p><b>VICHADA:</b> Santa Rosalía.</p>

# ALERTAS POR AMENAZAS DE DESLIZAMIENTO

**ALERTA ROJA:**

Amenaza alta a muy alta por deslizamientos de tierra detonados por lluvias, localizados en los siguientes municipios:

**ALERTA NARANJA:**

Amenaza moderada por deslizamientos de tierra detonados por lluvias, localizados en los siguientes municipios:

## REGIÓN ANDINA

**ALERTA ROJA**

### SITIOS PARA LOS CUALES SE GENERA LA ALERTA

**NORTE DE SANTANDER:** Chitagá, Cúcuta y Toledo.

## REGIÓN ANDINA

**ALERTA NARANJA**

### SITIOS PARA LOS CUALES SE GENERA LA ALERTA

**ANTIOQUIA:** Alejandría, Caramanta, Concepción y Santo Domingo.

**BOYACÁ:** Cubará.

**CALDAS:** Aguadas, Manzanares, Marmato, Marquetalia, Pácora y Pensilvania.

**CUNDINAMARCA:** Bogotá, Tibacuy, Viotá y La Calera.

**SANTANDER:** Cabrera, Bucaramanga, Piedecuesta y Simacota.

**TOLIMA:** Chaparral y Fresno.

## REGIÓN PACÍFICA

**ALERTA ROJA**

### SITIOS PARA LOS CUALES SE GENERA LA ALERTA

**VALLE DEL CAUCA:** Buenaventura.

## REGIÓN PACÍFICA

**ALERTA NARANJA**

### SITIOS PARA LOS CUALES SE GENERA LA ALERTA

**CHOCÓ:** Alto Baudó (Pie de Pato), Atrato (Yuto), Bagadó, Bajo Baudó (Pizarro), Cértegui, Condoto, El Cantón del San Pablo (Managrú), Istmina, Lloró, Medio Atrato (Beté), Medio Baudó (Boca de Pepé), Medio San Juan (Andagoya), Nóvita, Nuquí, Quibdó, Rio Iró (Santa Rita), Rio Quito (Paimadó), Tadó y Unión Panamericana (Ánimas).

**VALLE DEL CAUCA:** Calima (El Darién).

## REGIÓN DE LA AMAZONÍA

**ALERTA NARANJA**

### SITIOS PARA LOS CUALES SE GENERA LA ALERTA

**PUTUMAYO:** Mocoa y Villagarzón.



# ALERTAS POR AMENAZAS DE DESLIZAMIENTO

**ALERTA ROJA:**

Amenaza alta a muy alta por deslizamientos de tierra detonados por lluvias, localizados en los siguientes municipios:

**ALERTA NARANJA:**

Amenaza moderada por deslizamientos de tierra detonados por lluvias, localizados en los siguientes municipios:

SECTORES VIALES IDENTIFICADOS CON POTENCIALIDAD DE DESLIZAMIENTOS, LOS CUALES GENERAN ALERTAS	
DEPARTAMENTO	SECTOR VIAL
ARAUCA	La Lejía – Saravena.
CHOCÓ	Cértegui – Quibdó. Quibdó – La Mansa.
NORTE DE SANTANDER	La Lejía – Saravena.
VALLE DEL CAUCA	Buenaventura – Cruce Ruta 40 (Loboguerrero). Intersección Sena – Intersección Citronela.
PUTUMAYO	Intersección Sena – Intersección Citronela. Santa Ana – Mocoa.

# ALERTAS METEOMARINA

## MAR CARIBE

<p><b>ALERTA ROJA</b></p>	<p><b>POR OLEAJE Y VIENTO</b>                  En amplios sectores del mar Caribe colombiano, especialmente en sectores del centro y oriente, persistirán las condiciones de viento fuerte con velocidades entre 20 y 35 nudos (37 km/h – 65 km/h) y posibilidad de rachas mayores, con oleaje oscilará entre 3.0 m y 5.0 m de altura. Por lo anterior, se recomienda a pescadores y usuarios de embarcaciones de poco calado consultar con las Capitanías de puerto para monitorear la evolución del fenómeno.</p>
<p><b>ALERTA AMARILLA</b></p>	<p><b>POR PLEAMAR</b>                  El día de mañana 10 de marzo, finaliza una de las máximas pleamares asociada con la marea astronómica, en el centro-orienté de la cuenca del Caribe colombiano. Por lo anterior, se recomienda a los habitantes costeros estar atentos a la culminación del fenómeno.</p>

## OCÉANO PACÍFICO

<p><b>ALERTA AMARILLA</b></p>	<p><b>POR TIEMPO LLUVIOSO</b>                  Se estiman condiciones nubosas en cercanías al litoral Pacífico colombiano a lo largo de la jornada, con lluvias y tormentas eléctricas, especialmente en el centro y norte del área oceánica en zonas aledañas a la costa de Chocó y de Valle del Cauca. Por lo anterior, se recomienda a los habitantes costeros estar atentos a la evolución de las condiciones meteorológicas.</p>
	<p><b>POR PLEAMAR</b>                  Desde el día de hoy 09 de marzo y hasta el 19 del mismo mes, se espera una de las pleamares más significativas en el litoral Pacífico colombiano, debido a la marea astronómica. Por lo tanto, se recomienda a habitantes costeros estar atentos a la evolución del fenómeno.</p>

°C: grados Celsius

m: metros

mm: milímetros

msnm: metros sobre nivel del mar

Km/h: kilómetros por hora

HLC: hora local colombiana

GOES: Geostationary Operational Environmental Satellites (Satélite Geoestacionario Operacional Ambiental).

GOES-13 es el designado GOES-Este, localizado en 75° W sobre el ecuador geográfico.

PNN: Parque Nacional Natural

SFF: Santuario de Fauna y Flora



**ALERTA ROJA. PARA TOMAR ACCIÓN** Advierte al Sistema Nacional de Gestión del Riesgo de Desastres sobre el peligro de un fenómeno y sus efectos adversos sobre la población. Se emite una alerta sólo cuando la identificación de un evento extraordinario indique la amenaza inminente y cuando la gravedad del fenómeno requiera atención prioritaria de los comités departamentales y locales.



**ALERTA NARANJA. PARA PREPARARSE** Indica la amenaza de un fenómeno. No implica riesgo inmediato por lo que es catalogado como un mensaje para informarse y prepararse. El aviso implica vigilancia continua ya que las condiciones son propicias para el desarrollo de un suceso natural.



**ALERTA AMARILLA. PARA INFORMARSE** Se emite cuando las condiciones hidrometeorológicas son favorables para la ocurrencia de un fenómeno natural y pueden aumentar el riesgo según los pronósticos. Por sus características, este nivel está encaminado a informar.

**CONDICIONES NORMALES** Indica que no existe ninguna clase de alerta para la región o zona mencionada.

**OMAR FRANCO** | Director General

**CHRISTIAN EUSCÁTEGUI** | Jefe Oficina del Servicio de Pronósticos y Alertas

Profesionales de Turno:

Nelsy VERDUGO, Viviana CHIVATÁ, Sonia BERMÚDEZ, Mauricio TORRES,  
Diego SUÁREZ, Alexander MARTÍNEZ y Juan BARRIOS.

<http://www.ideam.gov.co>

Correos electrónicos: [servicio@ideam.gov.co](mailto:servicio@ideam.gov.co), [alertas@ideam.gov.co](mailto:alertas@ideam.gov.co)

Calle 25D # 96B - 70, Piso 3. Bogotá, D.C., Colombia.

Teléfono: 3075625 Ext. 1334-1336.

Síguenos en:

