

INFORME TÉCNICO DIARIO N°073

El IDEAM comunica al Sistema Nacional de Gestión del Riesgo (SNGR) y al Sistema Nacional Ambiental (SINA).

Bogotá D. C., martes 14 de marzo de 2017.

Hora de actualización:
11:50 a. m. HLC

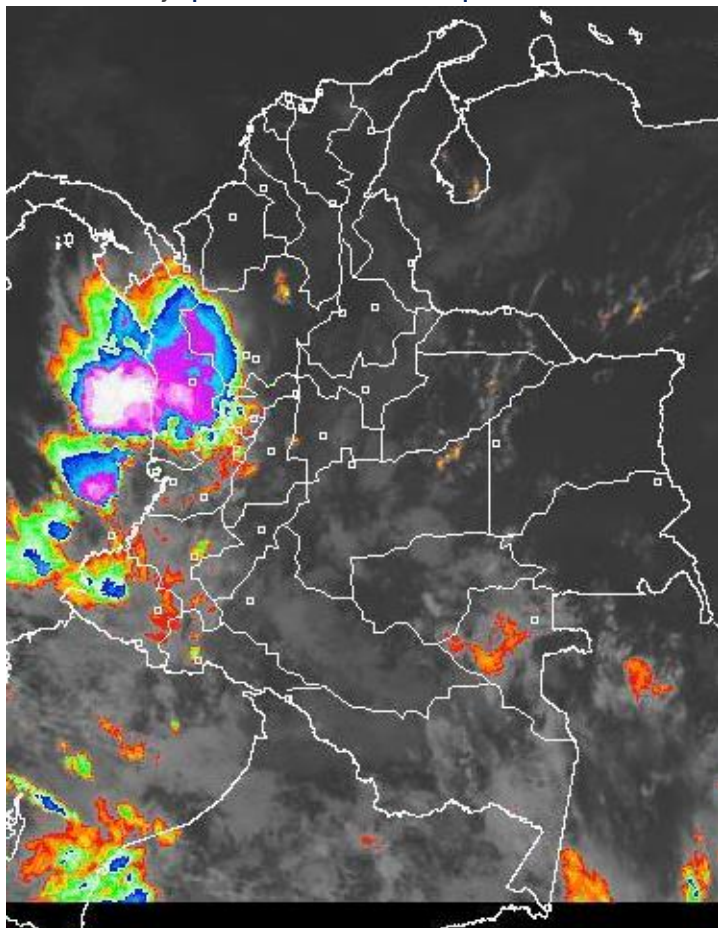


CONDICIONES HIDROMETEOROLÓGICAS ACTUALES

Durante las últimas horas la mayor nubosidad se ha mantenido al occidente del país, con lluvias moderadas a fuertes en sectores de Chocó, y occidente de Antioquia; lluvias de menor intensidad en zonas de Risaralda, Quindío, Tolima, Huila, Valle del Cauca, Cauca y Nariño. Predomina tiempo seco con cielo parcialmente cubierto en el resto del País. Para las próximas horas se prevé persistan las lluvias en gran parte de la región Pacífica, occidente y sur de la Andina y en el piedemonte Amazónico, no se descartan descargas eléctricas en momentos de lluvias fuertes; lluvias de menor intensidad al oriente de las regiones Amazónica y Orinoquia y en el piedemonte llanero.

IMAGEN SATELITAL

Canal Infrarrojo | 14 de Marzo de 2017 | Hora 5:45 a. m. HLC



Consulte todos los días el pronóstico del tiempo y las alertas hidrometeorológicas vigentes del IDEAM, en un formato de calidad. Alrededor de las 7:30 a. m. está a disposición del público en www.ideam.gov.co.

Se puede ver también en dispositivos móviles **AQUÍ**





LO MÁS DESTACADO

LLUVIAS REGISTRADAS EN LAS ÚLTIMAS 24 HORAS

- En las últimas 24 horas se presentó un descenso moderado de las precipitaciones, las cuales se registraron principalmente en las regiones Andina, Orinoquia, Pacífica y Amazonia, e igualmente en sectores aislados de la región Caribe. El mayor volumen de precipitación se registró en el municipio de **Mocoa (Putumayo), con 98.9 mm.**

ALERTA ROJA

- Por niveles altos en la cuenca alta del río Cauca. Igual condición para varias corrientes en el departamento e Nariño.
- Por probabilidad alta de deslizamientos de tierra detonados por lluvias, en sectores inestables o de alta pendiente, localizados en el departamento de Cauca.
- Por probabilidad alta de ocurrencia de incendios de la cobertura vegetal en zonas de bosques, cultivos y pastos, localizados en varios municipios de la región Caribe.

ALERTA NARANJA

- Por niveles altos en el río Bogotá en la cuenca media y baja.
- Por probabilidad de crecientes súbitas en los niveles de los ríos de alta montaña aportantes a la cuenca del río Cauca.
- Por crecientes del río Sumapáz, Negro y la quebrada Negra, en inmediaciones de Nimaima y Útica (Cundinamarca).
- Incremento del cauce principal del río Cauca a la altura del municipio de Yotoco (Valle del Cauca).
- Por probabilidad moderada de deslizamientos de tierra detonados por lluvias, en sectores inestables o de alta pendiente, localizados en algunos municipios de las regiones Orinoquia, Andina, Pacífica y Amazonía.
- Por probabilidad moderada de ocurrencia de incendios de la cobertura vegetal en zonas de bosques, cultivos y pastos, localizados en algunos municipios de las regiones Caribe.
- Por tiempo lluvioso en el Océano Pacífico.

ALERTA AMARILLA

- Por pleamar en el Océano Pacífico.
- Por oleaje y viento en el mar Caribe.

PRONÓSTICO CONDICIONES METEOROLÓGICAS ESPECIALES

ÁREA DEL VOLCÁN GALERAS

En el transcurso de la jornada, predominarán las condiciones mayormente cubiertas con precipitaciones a diferentes horas.

EL SERVICIO GEOLÓGICO COLOMBIANO reporta en nivel AMARILLO (III): CAMBIOS EN EL COMPORTAMIENTO DE LA ACTIVIDAD VOLCÁNICA. Lat: 1.55 Lon: -77.37

ELEVACIÓN (pies)	DIRECCIÓN	VELOCIDAD	
		NUDOS	Km/h
10,000	NOROESTE	0 - 5	0 - 9
18,000	SURESTE	5 - 10	9 - 18
24,000	ESTE	15 - 20	27 - 36
30,000	SURESTE	15 - 20	27 - 36

ÁREA DEL VOLCÁN NEVADO DEL HUILA

Cielo entre parcialmente nublado y nublado con precipitaciones a diferentes horas.

EL SERVICIO GEOLÓGICO COLOMBIANO reporta en nivel AMARILLO (III): CAMBIOS EN EL COMPORTAMIENTO DE LA ACTIVIDAD VOLCÁNICA. Lat:2.92 Lon:-76.05

ELEVACIÓN (pies)	DIRECCIÓN	VELOCIDAD	
		NUDOS	Km/h
10,000	SUROESTE	0 - 5	0 - 9
18,000	NORESTE	5 - 10	9 - 18
24,000	NORESTE	10 - 15	18 - 27
30,000	SURESTE	15 - 20	27 - 36

ÁREA DEL VOLCÁN CERRO MACHÍN

A lo largo de la jornada se pronostican condiciones nubosas con precipitaciones entre ligeras y moderadas.

EL SERVICIO GEOLÓGICO COLOMBIANO reporta en nivel AMARILLO (III): CAMBIOS EN EL COMPORTAMIENTO DE LA ACTIVIDAD VOLCÁNICA. Lat:4.80 Lon:-75.62

ELEVACIÓN (pies)	DIRECCIÓN	VELOCIDAD	
		NUDOS	Km/h
10,000	NOROESTE	0 - 5	0 - 9
18,000	NORESTE	5 - 10	9 - 18
24,000	SURESTE	10 - 15	18 - 27
30,000	SURESTE	10 - 15	18 - 27

ÁREA DEL VOLCÁN NEVADO DEL RUIZ

Para las horas de la mañana se estima tiempo seco. En la tarde y noche mayor nubosidad con precipitaciones entre ligeras y moderadas.

EL SERVICIO GEOLÓGICO COLOMBIANO reporta en nivel AMARILLO (III): CAMBIOS EN EL COMPORTAMIENTO DE LA ACTIVIDAD VOLCÁNICA. Lat: 4.89 Lon: -75.32

ELEVACIÓN (pies)	DIRECCIÓN	VELOCIDAD	
		NUDOS	Km/h
10,000	NOROESTE	0 - 5	0 - 9
18,000	NORESTE	5 - 10	9 - 18
24,000	SURESTE	10 - 15	18 - 27
30,000	SURESTE	15 - 20	27 - 36

ÁREA DEL COMPLEJO VOLCÁNICO CHILES-CERRO NEGRO DE

En el transcurso de la jornada, predominarán las condiciones mayormente cubiertas con precipitaciones a diferentes horas.

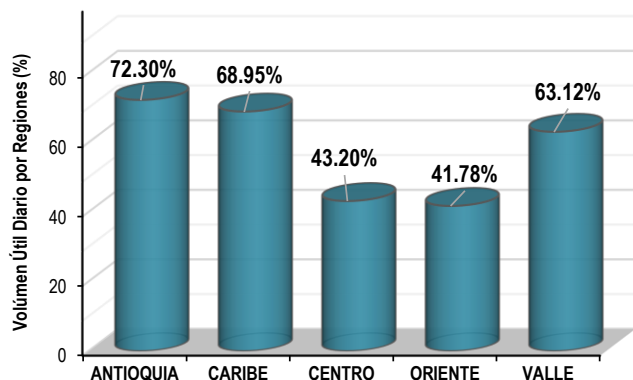
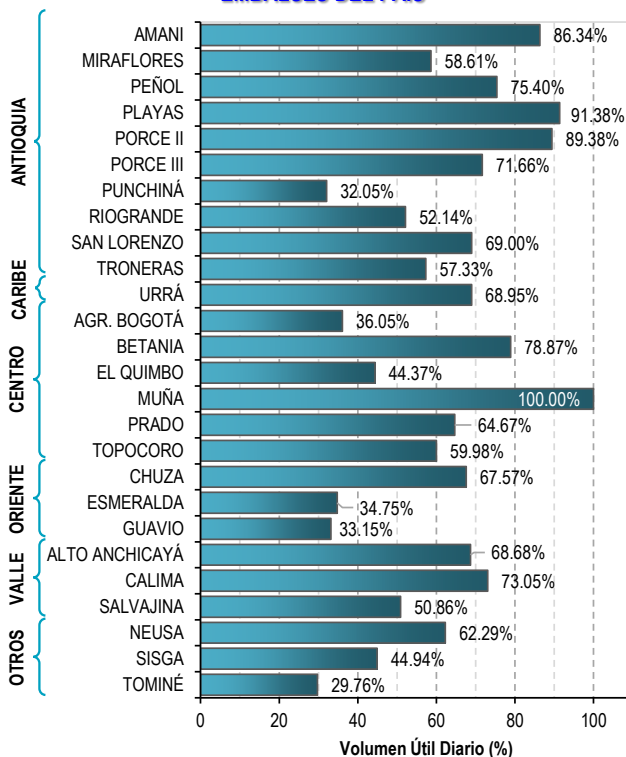
EL SERVICIO GEOLÓGICO COLOMBIANO reporta en nivel AMARILLO (III): CAMBIOS EN EL COMPORTAMIENTO DE LA ACTIVIDAD VOLCÁNICA. Lat: 0.81-Lon:77.93 Lat: 0.76 Lon:-77.95

ELEVACIÓN (pies)	DIRECCIÓN	VELOCIDAD	
		NUDOS	Km/h
10,000	NORESTE	0 - 5	0 - 9
18,000	SURESTE	5 - 10	9 - 18
24,000	SURESTE	5 - 10	9 - 18
30,000	SURESTE	15 - 20	27 - 36

ESTADO DE LOS EMBALSES

A continuación se relaciona el volumen útil diario de los principales embalses del país (expresado en porcentaje), de acuerdo con la información reportada por XM S.A. E.S.P en la siguiente dirección electrónica: <http://ido.xm.com.co/ido/SitePages/hidrologia.aspx?q=reservas>

VOLUMEN ÚTIL DIARIO EN LOS PRINCIPALES EMBALSES DEL PAÍS



Para estar informado diariamente de lo que pasa con el pronóstico del tiempo y las alertas.

Síguenos en Twitter @IDEAMColombia



PRECIPITACIONES

A continuación se relacionan los municipios donde en las últimas 24 horas se registraron precipitaciones iguales o superiores a 40.0 mm.

Se aclara que las precipitaciones indicadas en los municipios, realmente corresponden a aquellos puntos en los cuales el IDEAM tiene estaciones de monitoreo, pero no necesariamente quiere decir que el dato corresponda a las lluvias que se presentaron directamente sobre el área urbana en donde se concentra la mayor población. En ocasiones la estación sobre la cual se destaca el mayor valor de precipitación, a pesar de pertenecer al municipio, puede quedar alejada del centro poblado principal.

DEPARTAMENTO	MUNICIPIO
BOYACA	San Pablo de Borbur (42.5).
CALDAS	Pácora (47.0).
CASANARE	Trinidad (40.3).
CAUCA	Suárez (49.0), Rosas (45.2), La Sierra (41.5).
CESAR	Pueblo Bello (40.0).
CHOCÓ	Quibdó (81.7).
HUILA	Tesalia (57.0), Palermo (50.0), Paicol (47.0), Gigante (41.0), Villavieja (41.0), Nátaga (41.0).
NARIÑO	Pasto (50.2), Policarpa (48.2), Barbacoas (44.5), Leiva (44.0), Francisco Pizarro (43.0), Policarpa (43.0).
PUTUMAYO	Mocoa (99.8) , Villagarzón (97.0), San Francisco (63.2)
TOLIMA	Prado (65.0), Natagaima (62.2), Saldaña (52.6), Coyaima (41.3), Purificación (41.0).

PRECIPITACIÓN DIARIA (mm) - MES: MARZO DE 2017



Las intensas lluvias registradas desde ayer en la tarde y noche, han incidido ampliamente en los incrementos de los niveles de varios ríos, especialmente en las regiones Orinoquia, Pacífica y Andina.

Para estar informado diariamente de lo que pasa con el **pronóstico del tiempo y las alertas.**

Síguenos en Twitter
@IDEAMColombia



TEMPERATURAS MÁXIMAS

A continuación se relacionan los municipios donde en las últimas 24 horas se registraron temperaturas iguales o superiores a 35.0 °C.

Se aclara que las temperaturas indicadas en los municipios, realmente corresponden a aquellos puntos en los cuales el IDEAM tiene estaciones de monitoreo, pero no necesariamente quiere decir que el dato corresponda a las temperaturas que se presentaron directamente sobre el casco urbano en donde se concentra la mayor población. En ocasiones la estación sobre la cual se destaca el mayor valor de temperatura, a pesar de pertenecer al municipio, puede quedar alejada del centro poblado principal.

DEPARTAMENTO	MUNICIPIO
BOLÍVAR	El Guamo (37.2), Zambrano (36.2), Carmen de Bolívar (35.8), Magangué (36.6).
CESAR	Bosconia (36.6), Codazzi (35.8), Valledupar (35.0).
CORDOBA	Montería (37.2), Ayapel (36.4), Ciénaga de Oro (35.4).
CUNDINAMARCA	Jerusalén (36.2).
LA GUAJIRA	Manaure (36.8).
MAGDALENA	Pivijay (36.4).
SANTANDER	Puerto Parra (36.4).
SUCRE	Corozal (35.4).
TOLIMA	Armero-Guayabal (36.2).

PRONÓSTICO METEOROLÓGICO

Martes 14 y miércoles 15 de marzo de 2017



REGIÓN	PRONÓSTICO
SABANA DE BOGOTÁ	<p>MARTES. En horas de la mañana se espera predominio de tiempo seco con cielo parcialmente cubierto en gran parte del área. Para la tarde se prevén aumento de la nubosidad y lluvias a mediados de la tarde en diferentes sectores, las de mayor consideración en el centro y norte de la ciudad y occidente de la Sabana. Durante la noche se estima cielo entre mayormente cubierto y cubierto, con probabilidad de lluvias ligeras en sectores del sur y oriente de la ciudad y zonas del norte, oriente y sur de la Sabana.</p> <p>MIÉRCOLES. Se estima que se sigan registrando precipitaciones especialmente en la tarde y primeras horas de la noche, al occidente y norte de la ciudad y en el oriente y sur de la Sabana.</p>
CARIBE	<p>MARTES. En horas de la mañana se estima cielo ligeramente cubierto con tiempo seco en gran parte de la región. Para la tarde se prevé aumento de la nubosidad con precipitaciones en zonas de Córdoba, sur de Bolívar, sur de Magdalena y en las inmediaciones de la Sierra Nevada de Santa Marta. El resto de la región con tiempo seco. Durante la noche, es probable que se registren lluvias especialmente al sur de Córdoba, Bolívar y Sucre. Persistirá tiempo seco en el resto del área.</p> <p>MIÉRCOLES. Se prevé nubosidad variada y predominio de tiempo seco en la mañana y lluvias en la tarde y noche en zonas del centro y sur de la región, lluvias entre ligeras y moderadas en áreas de Cesar, Magdalena, Bolívar, Córdoba, Sucre y en el sur de Atlántico. Probabilidad de lloviznas en la Sierra Nevada de Santa Marta.</p>
ARCHIPIÉLAGO DE SAN ANDRÉS, PROVIDENCIA Y SANTA CATALINA	<p>MARTES. Se estima cielo seminublado con predominio de tiempo seco. En la tarde tiempo seco con nubosidad variada. Para la noche se mantendrán las condiciones secas con cielo seminublado.</p> <p>MIÉRCOLES. La jornada mantendrá predominio de tiempo seco con cielo parcialmente cubierto.</p>
MAR CARIBE	<p>MARTES. Se estiman lluvias y/o lloviznas en el occidente de la zona marítima en áreas del Golfo de Urabá y litoral de Córdoba y de Sucre especialmente en la tarde y/o noche. El resto del área con predominio de tiempo seco.</p> <p>MIÉRCOLES. Cielo entre parcial y mayormente cubierto con lluvias en el occidente del área, principalmente en la costa de Córdoba y en el Golfo de Urabá.</p>

Planeando tu día?
Descarga YA y conoce...



Consúltalo a diario y únete a la Cultura del Pronóstico del IDEAM

Disponible para  



PRONÓSTICO METEOROLÓGICO



Martes 14 y miércoles 15 de marzo de 2017

REGIÓN	PRONÓSTICO
<p>ANDINA</p>	<p>MARTES.. En la mañana la mayor nubosidad se concentrara al occidente de la región, con lluvias al occidente de Antioquia y en sectores de Tolima y sur Huila; lluvias ligeras en las montañas de Valle del Cauca, Cauca, Nariño, Risaralda y Quindío. En el resto de la región predominara tiempo seco. Para la tarde se estima mayor nubosidad con lluvias en zonas de Santander, Boyacá, Cundinamarca, occidente de Antioquia y en las montañas de Valle del Cauca, Cauca y Nariño. Precipitaciones menos intensas en el eje cafetero, Tolima y Huila. Durante la noche es previsto que se mantengan las precipitaciones en varios sectores de la región, las de mayor intensidad en zonas de Tolima, Huila, Cundinamarca, occidente de Boyacá, zona dispersas de los Santanderes, Antioquia y en las montañas de Cauca y Nariño. No se descartan descargas eléctricas.</p> <p>MIÉRCOLES. Se estima que continúen las lluvias en gran parte de la región, las de mayor volumen en áreas de Santander, Antioquia, occidente de Boyacá y Cundinamarca y en Caldas. Alta posibilidad de tormentas eléctricas.</p>
<p>INSULAR PACÍFICA</p>	<p>MARTES. Nubosidad variable con predominio de tiempo seco en Malpelo. En Gorgona son posibles algunas lloviznas al finalizar la mañana, y algunas horas de la tarde o noche.</p> <p>MIÉRCOLES. Continuarán las condiciones secas en Malpelo. En Gorgona se prevén precipitaciones en la madrugada y luego al finalizar la tarde.</p>
<p>PACÍFICA</p>	<p>MARTES. Para las primeras horas de la jornada se advierten lluvias de moderadas a fuertes en Chocó, no se descartan descargas eléctricas; lluvias de menor intensidad en zonas de Valle del Cauca, Cauca y Nariño. Durante la tarde se estima mayor nubosidad con lluvias de variada intensidad en la región, las más fuertes se estiman en Chocó y Cauca; de menor intensidad en áreas sectorizadas de Valle del Cauca y Nariño. Probables descargas eléctricas en momentos de lluvias fuertes. En la noche se prevén lluvias ligeras en Cauca y Nariño; mientras que en zonas de Valle del Cauca y de Chocó se esperan lluvias de mayor intensidad.</p> <p>MIÉRCOLES. Se estima cielo mayormente cubierto a lo largo de la región. Las lluvias de mayor intensidad se prevén en sectores de Chocó y Cauca. Posibles descargas eléctricas.</p>
<p>OCÉANO PACÍFICO</p>	<p>MARTES. La jornada mantendrá abundante nubosidad con lluvias de moderadas a fuertes al norte y centro del área oceánica, no se descartan descargas eléctricas y ráfagas de viento. Lluvias de menor intensidad al sur del área.</p> <p>MIÉRCOLES. Se estiman lluvias en el litoral norte y centro con posibles descargas eléctricas.</p>





PRONÓSTICO METEOROLÓGICO




Martes 14 y miércoles 15 de marzo de 2017

REGIÓN	PRONÓSTICO
<p>ORINOQUIA</p>	<p>MARTES. En horas de la mañana predominara tiempo seco con cielo parcialmente cubierto. En la tarde se prevé mayor nubosidad con precipitaciones en zonas del oriente de Vichada, occidente de Meta; y lluvias menos intensas en cercanías al piedemonte de Casanare y Arauca. Para la noche lloviznas en el piedemonte de Meta, Casanare y Arauca. el resto del área con nubosidad y tiempo seco.</p> <p>MIÉRCOLES. Se estima que se registren precipitaciones en algunas zonas del sur de Vichada y en el piedemonte Llanero. El resto de la región con tiempo seco.</p>
<p>AMAZONIA</p>	<p>MARTES. En horas de la mañana se estima cielo entre parcial y mayormente cubierto con lluvias en el piedemonte Amazónico, lloviznas dispersas en los límites entre Caquetá y Vaupés. Persistirá tiempo seco en el resto de la región. En la tarde se estima lluvias en gran parte de la región, las de mayor volumen en zonas de Guainía, Guaviare, Caquetá y Amazonas. Probabilidad de actividad eléctrica. Para la noche se estiman lluvias principalmente en áreas de Amazonas, Caquetá y Putumayo. Posibles descargas eléctricas.</p> <p>MIÉRCOLES. Se estima una jornada mayormente cubierta en gran parte de la región. Las precipitaciones más intensas son previstas en zonas de Vaupés, Guaviare, Caquetá, Putumayo y en Amazonas. Posibles descargas eléctricas.</p>

Planeando tu día?
 Descarga YA y conoce...



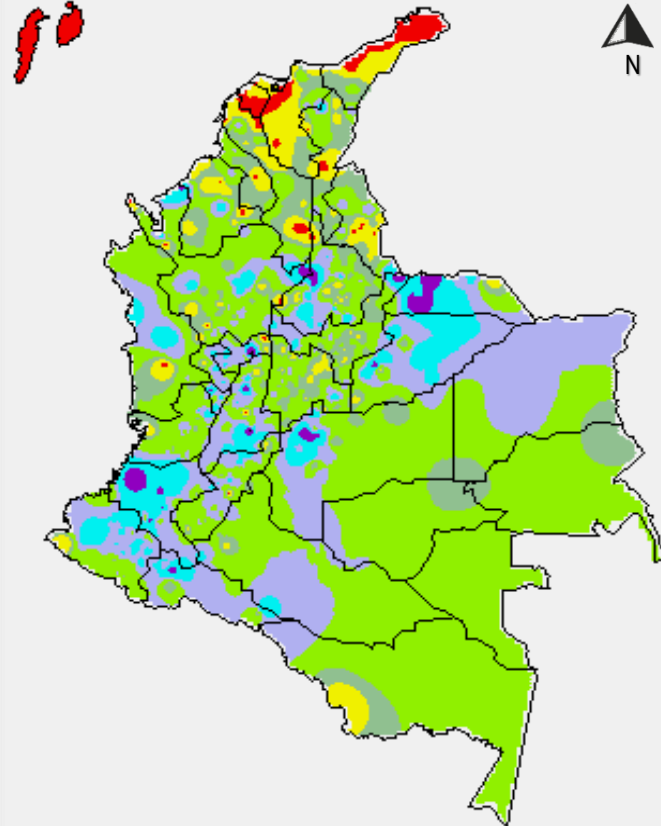
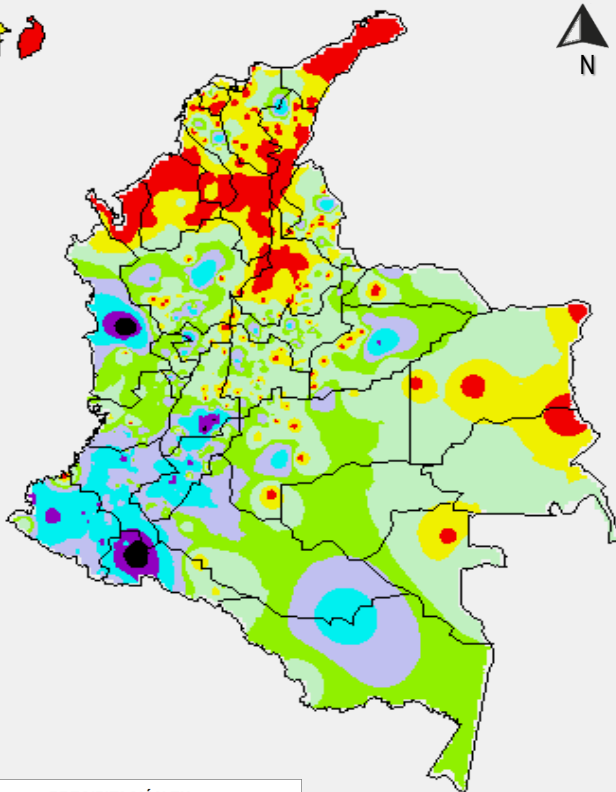
Consúltalo a diario y únete a
 la Cultura del Pronóstico del IDEAM

Disponible para  

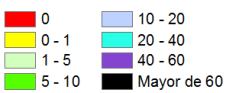
MAPAS DE PRECIPITACIÓN

Precipitación diaria: desde las 7:00 a. m. del día lunes 13 de marzo hasta las 7:00 a. m. del día martes 14 de marzo de 2017.

Precipitación de los últimos 3 días: desde las 7:00 a.m. del día sábado 11 de marzo hasta las 7:00 a. m. del día martes 14 de marzo de 2017.



PRECIPITACIÓN EN mm



1 milímetro de precipitación equivale a 1 litro de lluvia por m²



ALERTAS VIGENTES E INFORMACIÓN ADICIONAL

Para mayor información sobre el pronóstico del estado del tiempo, informes técnicos diarios, comunicados especiales, mapas diarios de temperaturas máximas y mínimas e información diaria de precipitación se sugiere consultar los siguientes enlaces:

- [MAPA DIARIO DE TEMPERATURA MÁXIMA.](#)
- [MAPA DIARIO DE TEMPERATURA MÍNIMA.](#)
- [INFORMACIÓN DIARIA DE PRECIPITACIÓN Y TEMPERATURA DE LOS PRINCIPALES AEROPUERTOS DEL PAÍS.](#)
- [MOAICO MAPAS DE PRECIPITACIÓN DIARIA EN MILÍMETROS.](#)

ALERTAS POR NIVELES DE LOS RÍOS

REGIÓN ANDINA

SITIOS PARA LOS CUALES SE GENERA LA ALERTA

CRECIENTES SUBITAS EN LOS NIVELES DE LOS RIOS DE MONTAÑA APORTANTES A LA CUENCA DEL RIO CAUCA

Se mantiene el nivel de alerta dadas la persistencia de lluvias de variada intensidad que se han registrado sobre diferentes sectores de los departamentos del Valle del Cauca y los del eje cafetero, las cuales podrían estar generando crecientes súbitas en ríos afluentes en la Cuenca Alta del río Cauca. El IDEAM recomienda a las autoridades de Gestión del Riesgo, tanto Locales como Regionales y a la población en general asentada en las riberas de estos ríos y quebradas, estén atentos al comportamiento de los niveles y tomen las acciones necesarias ante posibles crecientes súbitas.

**ALERTA
ROJA**

INCREMENTOS SUBITOS EN LOS APORTANTES DEL RIO PATIA Y DEL PROPIO CAUCE PRINCIPAL DEL PATIA

Incremento súbito en los niveles de los ríos Telembí y Guaitara; para hoy los modelos de pronóstico indican probabilidad de lluvias. El IDEAM mantiene la recomendación para que la población ribereña se mantenga atenta al comportamiento de los niveles de los ríos y quebradas en la cuenca.

El nivel del río Patia monitoreado en la estación Los Nortes en el municipio de Cumbitara (Nariño) reporta moderado descenso en los niveles, tendencia que prevalecerá para hoy.

INCREMENTOS SUBITOS EN LOS AFLUENTES AL RIO MIRA

Se registran lluvias en la cuenca alta del río Mira, que podrían generar ascensos en los niveles del río Gúiza (afluente del río Mira). El IDEAM mantiene la recomendación para que la población ribereña esté atenta al comportamiento de los niveles de los ríos y quebradas en la cuenca del río Mira.

REGIÓN ANDINA

SITIOS PARA LOS CUALES SE GENERA LA ALERTA

NIVELES ALTOS EN EL RIO BOGOTA EN LA CUENCA MEDIA-BAJA

Se mantiene esta alerta dado que como consecuencia de las lluvias fuertes que se han venido registrando durante los últimos días en inmediaciones del distrito capital y la sabana de Bogotá especialmente, el nivel del cauce principal ya mantiene ascenso sostenido de ascenso en la cuenca media baja con valores altos en sectores de los municipios de Girardot, Tocaima, Apulo, Tena, La Mesa, El Colegio, Anapoima, Agua de Dios y Ricaurte.

**ALERTA
NARANJA**

ALERTAS POR NIVELES DE LOS RÍOS

REGIÓN ANDINA

SITIOS PARA LOS CUALES SE GENERA LA ALERTA

**ALERTA
 NARANJA**

POR CRECIENTES SUBITAS EN EL RIO SUMAPAZ

Se registra un moderado incremento en los niveles del río Sumapáz que podría generar crecientes súbitas en la cuenca baja. El IDEAM recomienda especial atención a la comunidad asentada en las márgenes de este río entre los sectores comprendidos de Melgar a Girardot en el transcurso del día.

INCREMENTO CAUCE PRINCIPAL RIO CAUCA EN YOTOCO (VALLE DEL CAUCA)

Se mantiene este nivel de alerta dado que como consecuencia de las lluvias recurrentes que se han venido registrando de forma persistente en sectores del departamento del Cauca y Valle del Cauca durante los últimos días, el cauce principal del río Cauca ha prevalecido en ascenso sostenido.

Los niveles alcanzan las cotas de alertas en los sectores bajos del municipio de Yotoco en el Valle del Cauca; el IDEAM recomienda a los pobladores ribereños y a las autoridades locales de gestión del riesgo tomar las medidas preventivas necesarias ante los impactos que pueda ocasionar dicho ascenso.

SE PREVÉ CRECIENTES SÚBITAS EN LOS RÍOS DEL NORTE DEL TOLIMA

Continúan las precipitaciones en el centro y norte del departamento del Tolima, lo cual podría generar incrementos súbitos en ríos tales como: Saldaña, Guarinó, Sucio, Gualí, Lagunilla, Recio, Combeima, Coello podrían generar incrementos súbitos con valores altos.

PROBABILIDAD DE CRECIENTES SÚBITAS EN LOS RÍOS DE MONTAÑA DEL DEPARTAMENTO DE ANTIOQUIA

Se sube el nivel de alerta debido a lluvias de variada intensidad en el departamento de Antioquia, los cuales pueden generar incrementos súbitos importantes en los niveles de los ríos El Taraza, Man, Bagre, Tenche, Tonusco, Q.Tiana-torito, San Mateo y quebradas La Liboriana y afluentes del río Medellín.

ALERTAS POR NIVELES DE LOS RÍOS

REGIÓN PACÍFICA

SITIOS PARA LOS CUALES SE GENERA LA ALERTA

ALERTA NARANJA

POR INCREMENTOS SUBITOS EN RIOS AFLUENTES DIRECTOS AL OCÉANO PACÍFICO.

Continua este nivel de alerta por cuanto se prevé lluvias moderadas sobre sectores de la vertiente del Pacífico en los departamentos de Chocó, Valle del Cauca, Cauca y Nariño, por tanto, se esperan ascensos significativos en los niveles de los ríos que desembocan en el Océano Pacífico, tales como: Baudó, San Juan, Dagua, Munguidó, Calima, Anchicayá, Paila, Cajambre, Naya, San Juan de Micay, Saija, Timbiquí, Guapi, Napi, Iscuandé y Tapaje.

El IDEAM mantiene la recomendación a las autoridades de Gestión del Riesgo, tanto Locales como Regionales y a la población en general asentada en las riberas de estos ríos y quebradas, estén atentos al comportamiento de los niveles y tomen las acciones necesarias ante probables crecientes súbitas.

El río San Juan de Atrato monitoreado en la estación Tadó, ubicada en el departamento del Chocó, registra un ligero descenso en los niveles, sin embargo, se preve una tendencia al ascenso en el transcurso del día, producto de las lluvias que se registran en la región.

ALERTAS POR AMENAZAS DE INCENDIOS DE LA COBERTURA VEGETAL

ALERTA ROJA:

Amenaza Alta o muy alta de ocurrencia de incendios de la cobertura vegetal en zonas de bosques, cultivos y pastos, localizados en los siguientes municipios y sectores aledaños:

ALERTA NARANJA:

Amenaza moderada de ocurrencia de incendios de la cobertura vegetal en zonas de bosques, cultivos y pastos, localizados en los siguientes municipios y sectores aledaños:

REGIÓN CARIBE

SITIOS PARA LOS CUALES SE GENERA LA ALERTA

ALERTA NARANJA

ATLÁNTICO: Barranquilla, Galapa, Luruaco, Piojó, Puerto Colombia, Soledad.
BOLÍVAR: Cartagena De Indias, Santa Catalina, Santa Rosa del Sur, Turbaco, Zambrano.
CESAR: Chimichagua, Curumaní, Pailitas, Tamalameque.
CÓRDOBA: Lórica, Montería, Puerto Escondido, San Bernardo del Viento.
LA GUAJIRA: Manaure, Uribia.
MAGDALENA: Pivijay, Santa Marta, Sitionuevo.

Especial atención en los Parques Nacionales Naturales Isla de Salamanca, Macuira y Sierra Nevada de Santa Marta.

ALERTAS POR AMENAZAS DE DESLIZAMIENTO

ALERTA ROJA:

Amenaza alta a muy alta por deslizamientos de tierra detonados por lluvias, localizados en los siguientes municipios:

ALERTA NARANJA:

Amenaza moderada por deslizamientos de tierra detonados por lluvias, localizados en los siguientes municipios:

REGIÓN ANDINA	
SITIOS PARA LOS CUALES SE GENERA LA ALERTA	
ALERTA NARANJA	ANTIOQUIA: Alejandría, Concepción, y Santa fé de Antioquia
	BOYACÁ: Cubará
	BOGOTÁ: Bogotá D.C
	CALDAS: Samaná.
	NORTE DE SANTANDER: Chitagá y Toledo.
	QUINDÍO: Génova.
	SANTANDER: Chima, Guapotá, Jesus María, Simacota y Sucre.
TOLIMA: Anzoátegui, Ataco, Líbano, Murillo, Natagaima, Prado, Purificación, Saldaña, Santa Isabel y Venadillo.	

REGIÓN PACÍFICA	
SITIOS PARA LOS CUALES SE GENERA LA ALERTA	
ALERTA ROJA	CAUCA: Inzá

REGIÓN PACÍFICA	
SITIOS PARA LOS CUALES SE GENERA LA ALERTA	
ALERTA NARANJA	CAUCA: Balboa, Buenos Aires, El Tambo, López, Piamonte, Rosas, Santa Rosa, Suárez, Timbiquí,
	CHOCÓ: Alto Baudó (Pie de Pato), Atrato (Yuto), Bagadó, Bahía Solano (Mutis), Bajo Baudó (Pizarro), Cértegui, El Cantón del San Pablo (Managrù*), El Carmen, Istmina, Lloró, Medio Atrato (Beté), Medio Baudó(Boca de Pepé), Nuquí, Quibdó, Rio Iró (Santa Rita), Rio Quito (Paimadó), Tadó, Unión Panamericana (Animas),
	NARIÑO: Barbacoas, Maguí (Payán), Ricaurte, Roberto Payán (San José), San Lorenzo, Taminango,
	VALLE DEL CAUCA: Buenaventura, Caicedonia, Calima (El Darién) y Sevilla.

ALERTAS POR AMENAZAS DE DESLIZAMIENTO

ALERTA ROJA:

Amenaza alta a muy alta por deslizamientos de tierra detonados por lluvias, localizados en los siguientes municipios:

ALERTA NARANJA:

Amenaza moderada por deslizamientos de tierra detonados por lluvias, localizados en los siguientes municipios:

REGIÓN ORINOQUIA

SITIOS PARA LOS CUALES SE GENERA LA ALERTA

ALERTA NARANJA

ARAUCA: Saravena
CASANARE: Aguazul y Támara.
META: Cubarral y Guamal.

REGIÓN AMAZONIA

SITIOS PARA LOS CUALES SE GENERA LA ALERTA

ALERTA NARANJA

CAQUETÁ: San José del Fragua.
PUTUMAYO: Mocoa, San Francisco y Villagarzón.

ALERTAS METEOMARINA

MAR CARIBE

ALERTA AMARILLA

POR OLEAJE Y VIENTO

En amplios sectores del mar Caribe colombiano, especialmente en sectores del centro y oriente, se prevén vientos que pueden alcanzar valores de velocidad entre 20 y 25 nudos (28 km/h - 47 km/h), con oleaje oscilará entre 2.0 m y 3.0 metros de altura. Por lo anterior, se recomienda a pescadores y usuarios de embarcaciones de poco calado consultar con las Capitanías de puerto antes de zarpar.

OCÉANO PACÍFICO

ALERTA AMARILLA

POR PLEAMAR

Hasta el próximo 19 de marzo, se espera una de las pleamares más significativas en el litoral Pacífico colombiano, debido a la marea astronómica. Por lo tanto, se recomienda a habitantes costeros estar atentos a la evolución del fenómeno.

OCÉANO PACÍFICO

ALERTA NARANJA

POR TIEMPO LLUVIOSO

En amplios sectores del centro y norte del océano Pacífico nacional, incluidos sectores aledaños al litoral chocoano y vallecaucano, se prevé durante la jornada, condiciones nubosas con lluvias de variada intensidad y no se descarta la presencia de actividad eléctrica en los momentos de lluvia intensa. Por lo anterior, se recomienda a usuarios de pequeñas embarcaciones y pescadores, consultar con las capitanías de puerto antes de zarpar.

°C: grados Celsius

m: metros

mm: milímetros

msnm: metros sobre nivel del mar

Km/h: kilómetros por hora

HLC: hora local colombiana

GOES: Geostationary Operational Environmental Satellites (Satélite Geoestacionario Operacional Ambiental).

GOES-13 es el designado GOES-Este, localizado en 75° W sobre el ecuador geográfico.

PNN: Parque Nacional Natural

SFF: Santuario de Fauna y Flora



ALERTA ROJA. PARA TOMAR ACCIÓN Advierte al Sistema Nacional de Gestión del Riesgo de Desastres sobre el peligro de un fenómeno y sus efectos adversos sobre la población. Se emite una alerta sólo cuando la identificación de un evento extraordinario indique la amenaza inminente y cuando la gravedad del fenómeno requiera atención prioritaria de los comités departamentales y locales.



ALERTA NARANJA. PARA PREPARARSE Indica la amenaza de un fenómeno. No implica riesgo inmediato por lo que es catalogado como un mensaje para informarse y prepararse. El aviso implica vigilancia continua ya que las condiciones son propicias para el desarrollo de un suceso natural.



ALERTA AMARILLA. PARA INFORMARSE Se emite cuando las condiciones hidrometeorológicas son favorables para la ocurrencia de un fenómeno natural y pueden aumentar el riesgo según los pronósticos. Por sus características, este nivel está encaminado a informar.

CONDICIONES NORMALES Indica que no existe ninguna clase de alerta para la región o zona mencionada.

OMAR FRANCO | Director General

CHRISTIAN EUSCÁTEGUI | Jefe Oficina del Servicio de Pronósticos y Alertas

Profesionales de Turno:

Hernando WILCHES, Leidy RODRÍGUEZ, Viviana CHIVATÁ, Sonia BERMÚDEZ, Mauricio TORRES y Alberto PARDO.

<http://www.ideam.gov.co>

Correos electrónicos: servicio@ideam.gov.co, alertas@ideam.gov.co

Calle 25D # 96B - 70, Piso 3. Bogotá, D.C., Colombia.

Teléfono: 3075625 Ext. 1334-1336.

Síguenos en:

