

# INFORME TÉCNICO DIARIO N° 085

El IDEAM comunica al Sistema Nacional de Gestión del Riesgo (SNGR) y al Sistema Nacional Ambiental (SINA).

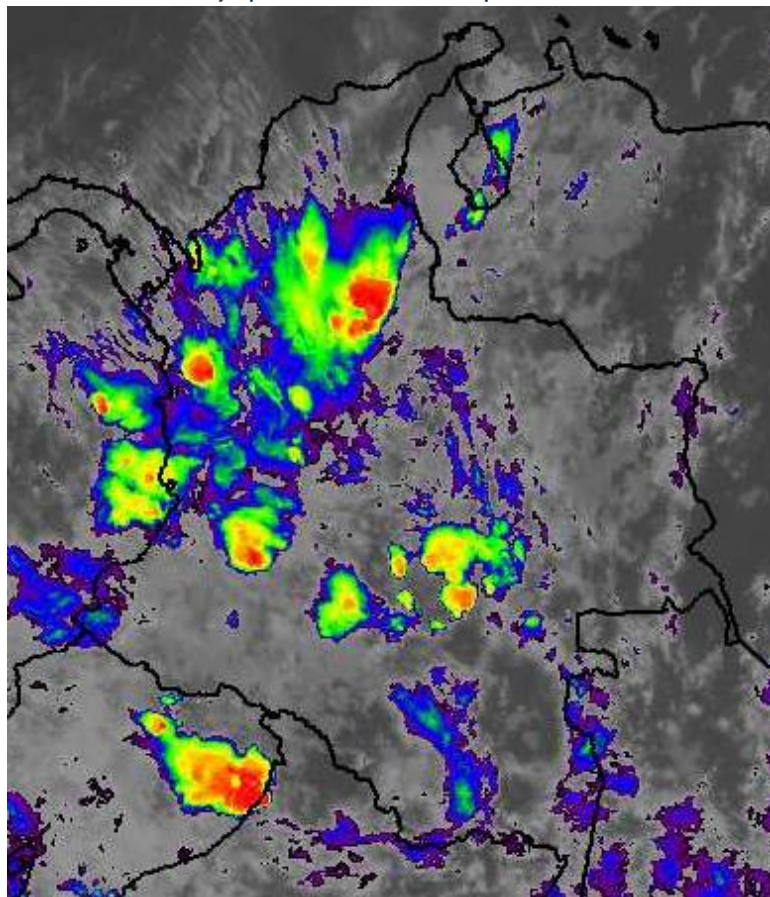
Bogotá D. C., domingo 26 de marzo de 2017.

Hora de actualización:  
1: 27 p. m.



## IMAGEN SATELITAL

Canal Infrarrojo | 26 de marzo de 2017 | Hora: 8:15 a.m. HLC



Fuente: weather.msfc.nasa.gov

## CONDICIONES HIDROMETEOROLÓGICAS ACTUALES

Durante las últimas horas se han registrado condiciones cubiertas en amplios sectores del país, alcanzando zonas del sur de la región Caribe, sectores de los departamentos de Antioquia, eje cafetero, zonas de Cundinamarca, sectores de montaña de los Santanderes, Valle del Cauca, Cauca, Huila así como en zonas del centro de la región Pacífica y sectores del occidente de la Orinoquía y Amazonía. Se espera que continúen las lluvias en el territorio nacional, concentrándose las más significativas en el centro y norte de la región Andina, zonas de los piedemontes llanero y Amazónico y hacia la región Pacífica.



Consulte todos los días el pronóstico del tiempo y las alertas hidrometeorológicas vigentes del IDEAM, en un formato de calidad. Alrededor de las 7:30 a. m. está a disposición del público en [www.ideam.gov.co](http://www.ideam.gov.co).

Se puede ver también en dispositivos móviles **AQUÍ**





# LO MÁS DESTACADO

## LLUVIAS REGISTRADAS EN LAS ÚLTIMAS 24 HORAS

- En las últimas 24 horas se presentó un incremento considerable de las precipitaciones, siendo el día de ayer el tercero más lluvioso en el transcurso del actual mes de marzo de 2017. Las precipitaciones principalmente se concentraron en las regiones Andina Pacífica y Orinoquía, y también en sectores aislados de la región Caribe. El mayor volumen se presentó en el municipio de **Guadalupe (Santander), con 102.0 mm.**

## ALERTA ROJA

- Por incrementos en el nivel del río Cauca.
- Por probabilidad alta de ocurrencia de incendios de la cobertura vegetal en zonas de bosques, cultivos y pastos, localizados en el municipio de Curumaní en el departamento de Cesar.
- Por probabilidad alta de deslizamientos de tierra detonados por lluvias, en sectores inestables o de alta pendiente, localizados en amplios sectores del municipio de Samaná en el departamento de Caldas y en el municipio del Hobo en el departamento del Huila.

## ALERTA NARANJA

- Por crecientes súbitas en los principales afluentes al río Cauca en la cuenca alta.
- Por probabilidad de crecientes súbitas en los ríos de montaña del departamento de Antioquia.
- Por probabilidad de incrementos súbitos en los niveles de los ríos afluentes directos al Océano Pacífico
- Crecientes súbitas en los ríos del Golfo de Urabá.
- Por probabilidad moderada de deslizamientos de tierra detonados por lluvias, en sectores inestables o de alta pendiente, localizados en amplios sectores de las regiones Andina, Orinoquía, Pacífica y Amazonia.
- Por probabilidad moderada de ocurrencia de incendios de la cobertura vegetal en zonas de bosques, cultivos y pastos, localizados en sectores de la región Caribe.

## ALERTA AMARILLA

- Por probabilidad de crecientes súbitas en los ríos de la Sierra Nevada de Santa Marta.
- Por crecientes súbitas en los ríos del piedemonte llanero y el río Mira en el departamento de Nariño.
- Por pleamar y tiempo lluvioso en el mar Caribe.
- Por pleamar en el Océano Pacífico Colombiano.

# PRONÓSTICO CONDICIONES METEOROLÓGICAS ESPECIALES

## ÁREA DEL VOLCÁN GALERAS

En el transcurso de la jornada, predominarán las condiciones mayormente cubiertas con precipitaciones a diferentes horas.

EL SERVICIO GEOLÓGICO COLOMBIANO reporta en nivel AMARILLO (III): CAMBIOS EN EL COMPORTAMIENTO DE LA ACTIVIDAD VOLCÁNICA. Lat:1.55 Lon:-77.37

ELEVACIÓN (pies)	DIRECCIÓN	VELOCIDAD	
		NUDOS	Km/h
10,000	OESTE	0 - 5	0 - 9
18,000	SURESTE	5 - 10	9 - 18
24,000	SURESTE	5 - 10	9 - 18
30,000	SUR	5 - 10	9 - 18

## ÁREA DEL VOLCÁN NEVADO DEL HUILA

Cielo entre parcialmente nublado y nublado con lluvias después del mediodía, inclusive no se descartan tormentas eléctricas.

EL SERVICIO GEOLÓGICO COLOMBIANO reporta en nivel AMARILLO (III): CAMBIOS EN EL COMPORTAMIENTO DE LA ACTIVIDAD VOLCÁNICA. Lat:2.92 Lon:-76.05

ELEVACIÓN (pies)	DIRECCIÓN	VELOCIDAD	
		NUDOS	Km/h
10,000	SUROESTE	0 - 5	0 - 9
18,000	SURESTE	5 - 10	9 - 18
24,000	SURESTE	5 - 10	9 - 18
30,000	SUROESTE	5 - 10	9 - 18

## ÁREA DEL VOLCÁN CERRO MACHÍN

En las horas de la mañana se prevé tiempo seco. Después del mediodía se incrementará la nubosidad con precipitaciones.

EL SERVICIO GEOLÓGICO COLOMBIANO reporta en nivel AMARILLO (III): CAMBIOS EN EL COMPORTAMIENTO DE LA ACTIVIDAD VOLCÁNICA. Lat:4.80 Lon:-75.62

ELEVACIÓN (pies)	DIRECCIÓN	VELOCIDAD	
		NUDOS	Km/h
10,000	VARIABLE	0 - 5	0 - 9
18,000	NORESTE	0 - 5	0 - 9
24,000	SURESTE	0 - 5	0 - 9
30,000	OESTE	5 - 10	9 - 18

## ÁREA DEL VOLCÁN NEVADO DEL RUIZ

Se estima que durante gran parte de la jornada se presente tiempo seco, aunque al finalizar el día se incrementará la nubosidad.

EL SERVICIO GEOLÓGICO COLOMBIANO reporta en nivel AMARILLO (III): CAMBIOS EN EL COMPORTAMIENTO DE LA ACTIVIDAD VOLCÁNICA. Lat:4.89 Lon:-75.32

ELEVACIÓN (pies)	DIRECCIÓN	VELOCIDAD	
		NUDOS	Km/h
10,000	ESTE	0 - 5	0 - 9
18,000	SURESTE	0 - 5	0 - 9
24,000	VARIABLE	0 - 5	0 - 9
30,000	NOROESTE	0 - 5	0 - 9

## ÁREA DEL COMPLEJO VOLCÁNICO CHILES-CERRO NEGRO DE

Cielo entre parcialmente nublado y nublado con lluvias después del mediodía, inclusive no se descartan tormentas eléctricas.

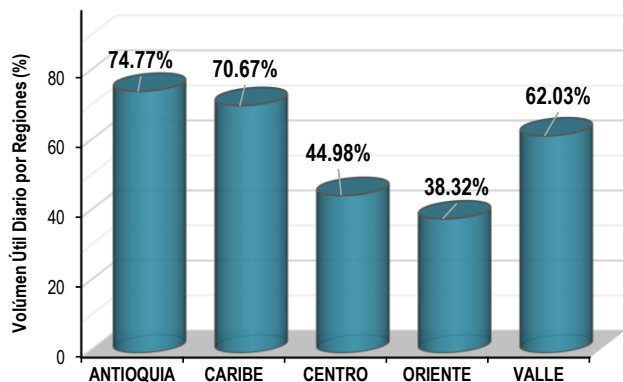
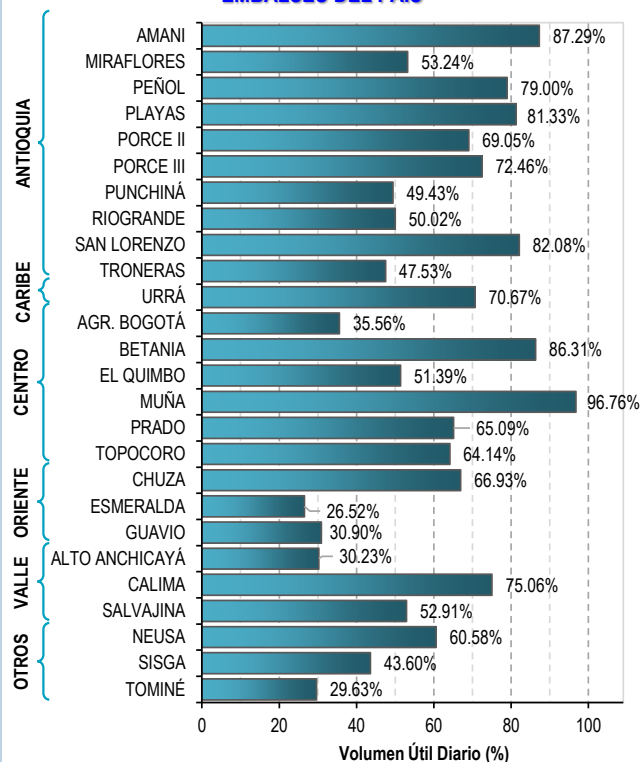
EL SERVICIO GEOLÓGICO COLOMBIANO reporta en nivel AMARILLO (III): CAMBIOS EN EL COMPORTAMIENTO DE LA ACTIVIDAD VOLCÁNICA. Lat:0.81-Lon:77.93 Lat:0.76 Lon:-77.95

ELEVACIÓN (pies)	DIRECCIÓN	VELOCIDAD	
		NUDOS	Km/h
10,000	ESTE	0 - 5	0 - 9
18,000	SUR	5 - 10	9 - 18
24,000	ESTE	5 - 10	9 - 18
30,000	ESTE	0 - 5	0 - 9

# ESTADO DE LOS EMBALSES

A continuación se relaciona el volumen útil diario de los principales embalses del país (expresado en porcentaje), de acuerdo con la información reportada por XM S.A. E.S.P en la siguiente dirección electrónica: <http://ido.xm.com.co/ido/SitePages/hidrologia.aspx?q=reservas>

## VOLUMEN ÚTIL DIARIO EN LOS PRINCIPALES EMBALSES DEL PAÍS



Para estar informado diariamente de lo que pasa con el **pronóstico del tiempo y las alertas.**

Síguenos en Twitter  
**@IDEAMColombia**



## PRECIPITACIONES

A continuación se relacionan los municipios donde en las últimas 24 horas se registraron precipitaciones iguales o superiores a 50.0 mm.

Se aclara que las precipitaciones indicadas en los municipios, realmente corresponden a aquellos puntos en los cuales el IDEAM tiene estaciones de monitoreo, pero no necesariamente quiere decir que el dato corresponda a las lluvias que se presentaron directamente sobre el área urbana en donde se concentra la mayor población. En ocasiones la estación sobre la cual se destaca el mayor valor de precipitación, a pesar de pertenecer al municipio, puede quedar alejada del centro poblado principal.

DEPARTAMENTO	MUNICIPIO
<b>ANTIOQUIA</b>	Alejandro (87.6), Peñol (58.2), San Roque (55.0), Amalfi (51.0), Girardota (50.0).
<b>BOYACÁ</b>	Pauna (74.4).
<b>CAUCA</b>	López de Micay (87.0).
<b>CUNDINAMARCA</b>	Medina (51.0).
<b>MAGDALENA</b>	Fundación (78.0).
<b>META</b>	Villavicencio - estación Servitá, ubicada 7 Km. hacia la vía a Bogotá - (59.0).
<b>NARIÑO</b>	Barbacoas (52.7).
<b>RISARALDA</b>	Santa Rosa de Cabal (54.6).
<b>SANTANDER</b>	<b>Guadalupe (102.0)</b> , Contratación (52.3).
<b>TOLIMA</b>	Ataco (63.0), Líbano (52.0), Prado (50.0).
<b>VALLE DEL CAUCA</b>	Sevilla (87.), Bolívar (87.0), Buenaventura (76.0), Oiba (64.8), Suaita (62.0), Buga (57.0).

Para estar informado diariamente de lo que pasa con el **pronóstico del tiempo y las alertas.**

Síguenos en Twitter  
**@IDEAMColombia**



## TEMPERATURAS MÁXIMAS

A continuación se relacionan los municipios donde en las últimas 24 horas se registraron temperaturas iguales o superiores a 35.0 °C.

Se aclara que las temperaturas indicadas en los municipios, realmente corresponden a aquellos puntos en los cuales el IDEAM tiene estaciones de monitoreo, pero no necesariamente quiere decir que el dato corresponda a las temperaturas que se presentaron directamente sobre el casco urbano en donde se concentra la mayor población. En ocasiones la estación sobre la cual se destaca el mayor valor de temperatura, a pesar de pertenecer al municipio, puede quedar alejada del centro poblado principal.

DEPARTAMENTO	MUNICIPIO
<b>BOLÍVAR</b>	María La Baja (35.6), El Guamo (35.4), Zambrano (35.0).
<b>CESAR</b>	Bosconia (35.6).
<b>CÓRDOBA</b>	Montería (35.4), Chimá (35.0).
<b>TOLIMA</b>	Valle de San Juan (35.6).



# PRONÓSTICO METEOROLÓGICO

Domingo 26 y lunes 27 de marzo de 2017



REGIÓN	PRONÓSTICO
<p><b>SABANA DE BOGOTÁ</b></p>	<p><b>DOMINGO.</b> Por la mañana se esperan condiciones cubiertas con cielo cubierto. Probabilidad de lloviznas o lluvias ligeras hacia el mediodía. En la tarde se estima abundante nubosidad con lluvias de variada intensidad en amplios sectores de la zona, las más fuertes se advierten en sectores del oriente y occidente de la ciudad y norte de la sabana. No se descartan descargas eléctricas. Durante la noche se estiman lloviznas en gran parte del área.</p> <p><b>LUNES.</b> En gran parte de la jornada se estima cielo cubierto con lluvias de ligeras a moderadas. Las precipitaciones más fuertes se esperan sobre el norte y oriente de la ciudad durante la madrugada, final de la tarde y horas de la noche.</p>
<p><b>CARIBE</b></p>	<p><b>DOMINGO.</b> Cielo entre parcial a mayormente cubierto con lluvias de ligeras a moderadas en sectores de Córdoba, Sucre, Bolívar y sur de Magdalena; lloviznas o lluvias ligeras hacia las estribaciones de la Sierra Nevada de Santa Marta. En la tarde se estima nubosidad variada con lluvias sobre sectores de Magdalena, Cesar, Bolívar, Córdoba y en las inmediaciones de la Sierra Nevada de Santa Marta. No se descartan descargas eléctricas dispersas. En la noche persistirá la nubosidad con lluvias en zonas de La Guajira, Magdalena, Cesar, Córdoba y Bolívar. Tiempo seco en el resto del área.</p> <p><b>LUNES.</b> En la jornada se prevé cielo entre parcial y mayormente nublado con lluvias sobre Córdoba, Sucre, Bolívar y Cesar, especialmente, en horas de la tarde y noche. No se descartan descargas eléctricas.</p>
<p><b>ARCHIPIÉLAGO DE SAN ANDRÉS, PROVIDENCIA Y SANTA CATALINA</b></p>	<p><b>DOMINGO.</b> En la mañana se prevé tiempo seco con cielo seminublado. En la tarde se prevé cielo ligeramente cubierto con predominio de tiempo seco. Cielo ligeramente cubierto con tiempo seco.</p> <p><b>LUNES.</b> La jornada mantendrá tiempo seco con cielo seminublado.</p>
<p><b>MAR CARIBE</b></p>	<p><b>DOMINGO.</b> A lo largo de la jornada cielo parcialmente cubierto con predominio de tiempo seco en gran parte del área nacional marítima, salvo sobre el litoral, donde se estima mayor nubosidad y lluvias de ligeras a moderadas a diferentes horas.</p> <p><b>LUNES.</b> A lo largo de la jornada nubosidad variable con predominio de tiempo seco.</p>

Planeando tu día? Descarga YA y conoce...



Consúltalo a diario y únete a la Cultura del Pronóstico del IDEAM

Disponible para  

# PRONÓSTICO METEOROLÓGICO

Domingo 26 y lunes 27 de marzo de 2017



REGIÓN	PRONÓSTICO
<p><b>ANDINA</b></p>	<p><b>DOMINGO.</b> Se estima cielo entre parcial a mayormente cubierto con lluvias de moderadas a fuertes en zonas de Santander, Antioquia, Tolima, Cundinamarca, Quindío y montañas de Valle del Cauca; lluvias de menor intensidad en Cauca, Nariño, Caldas, Risaralda y Huila. En horas de la tarde se estima aumento de la nubosidad y de las lluvias, especialmente en zonas de Antioquia, Norte de Santander, Risaralda, sur de Santander, Cundinamarca y zonas de montaña de Cauca y Nariño. Lluvias de menor intensidad se esperan en sectores de Tolima, sur de Huila, Boyacá y Quindío. Durante la noche, se estiman precipitaciones en zonas de Santander, Antioquia, Caldas, occidente del Altiplano Cundiboyacense y norte de Tolima; lluvias de menor intensidad en Huila y en las montañas de Valle del Cauca, Cauca y Nariño. Probabilidad de actividad eléctrica en momentos de lluvia intensa.</p> <p><b>LUNES.</b> La jornada mantendrá cielo mayormente cubierto con lluvias en los Santanderes, Boyacá, Cundinamarca y Tolima; lluvias de menor intensidad en eje Cafetero, Huila y en las montañas de Valle del Cauca, Cauca y Nariño.</p>
<p><b>INSULAR PACÍFICA</b></p>	<p><b>DOMINGO.</b> En Malpelo predominará el tiempo seco con cielo entre parcial y mayormente cubierto. En Gorgona se estima nubosidad variada con lluvias ligeras en las primeras horas del día y luego en la noche.</p> <p><b>LUNES.</b> En Gorgona se estima presencia de lluvias en horas de la mañana y noche. En Malpelo se prevé predominen condiciones de tiempo seco con cielo entre parcial y mayormente cubierto.</p>
<p><b>PACÍFICA</b></p>	<p><b>DOMINGO.</b> En la mañana se prevé cielo mayormente cubierto con lluvias en sectores de Cauca, Valle del Cauca y sur y centro de Chocó; lluvias de menor intensidad en Nariño. En horas de la tarde se estima aumento de nubosidad con precipitaciones de variada intensidad al centro y sur de Chocó y en zonas de Nariño, Valle del Cauca y Cauca. Probabilidad de actividad eléctrica. Para la noche persistirán las condiciones nubosas al centro y sur de la región con lluvias en sectores del sur de Chocó, Valle del Cauca, Cauca y norte de Nariño.</p> <p><b>LUNES.</b> En la región se estima en horas de la mañana cielo entre parcial y mayormente cubierto, con lluvias sobre sectores de Chocó. En la tarde se prevé lluvias en amplios sectores de la región. En la noche se prevé persistan las lluvias pero con menos intensidad.</p>

Planeando tu día?  
Descarga YA y conoce...



Consúltalo a diario y únete a la Cultura del Pronóstico del IDEAM

Disponible para  

# PRONÓSTICO METEOROLÓGICO

Domingo 26 y lunes 27 de marzo de 2017



REGIÓN	PRONÓSTICO
<p><b>OCEANO PACÍFICO</b></p>	<p><b>DOMINGO.</b> Prevalecerán condiciones de tiempo seco con cielo parcialmente cubierto al occidente de la cuenca, mientras que sobre el litoral se estima mayor nubosidad con lluvias de ligeras a moderadas al centro y sur, especialmente en horas de la madrugada, tarde y/o noche.</p> <p><b>LUNES.</b> Se prevé cielo parcialmente cubierto en el centro y sur del litoral con lluvias en las primeras horas de la mañana y a diferentes horas de la tarde.</p>
<p><b>ORINOQUIA</b></p>	<p><b>DOMINGO.</b> En la mañana se prevé cielo entre parcial a mayormente cubierto con lluvias de variada intensidad en sectores del piedemonte llanero y en zonas de Vichada y Meta. En la tarde se estima abundante nubosidad con lluvias sobre oriente de Vichada, sur y oriente de Meta y piedemonte de Arauca y Meta. En horas de la noche se espera cielo semicubierto con lluvias sobre piedemonte llanero y al oriente de Vichada.</p> <p><b>LUNES.</b> Cielo entre parcial y mayormente cubierto con lluvias en el piedemonte Llanero y oriente de Vichada.</p>
<p><b>AMAZONIA</b></p>	<p><b>DOMINGO.</b> En horas de la mañana se prevé cielo mayormente cubierto con presencia de lluvias en el sur y occidente de Amazonas, piedemonte de Putumayo, occidente de Caquetá, Vaupés y Guaviare. En horas de la tarde se prevé nubosidad variada con lluvias en sectores de Amazonas, Vaupés y oriente de Guainía; lluvias de mayor consideración en el piedemonte Amazónico. Probabilidad de actividad eléctrica. En horas de la noche persistirán las lluvias en el occidente de Caquetá y Putumayo y sectores de Amazonas, Guainía y Vaupés.</p> <p><b>LUNES.</b> Cielo entre parcial y mayormente cubierto con lluvias sobre sectores de Amazonas, Putumayo, Caquetá y Vaupés, especialmente, en horas de la tarde y noche.</p>

Planeando tu día?  
Descarga YA y conoce...



Consúltalo a diario y únete a  
la Cultura del Pronóstico del IDEAM

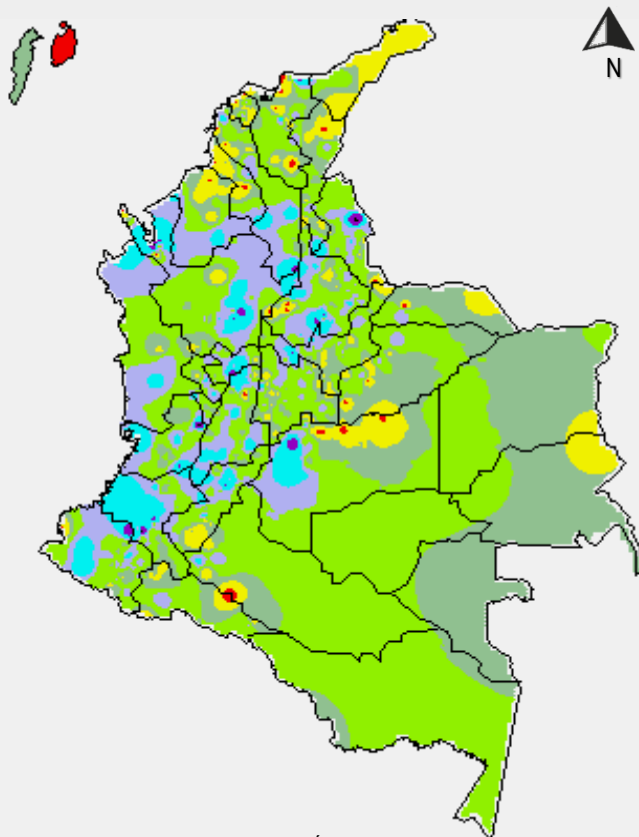
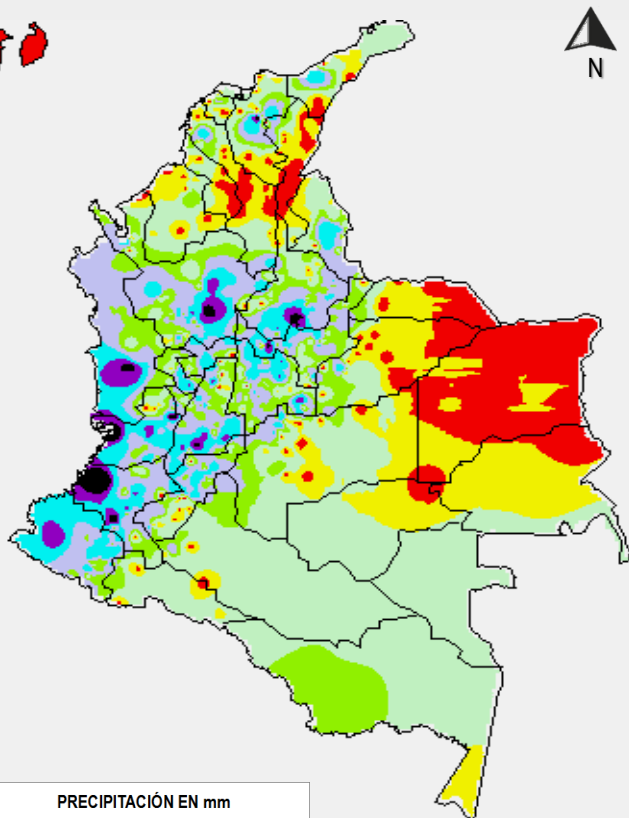
Disponible para  



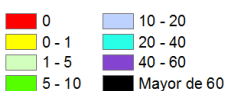
# MAPAS DE PRECIPITACIÓN

**Precipitación diaria:** desde las 7:00 a. m. del día sábado 25 de marzo hasta las 7:00 a. m. del día domingo 26 de marzo de 2017.

**Precipitación de los últimos 3 días:** desde las 7:00 a. m. del día jueves 23 de marzo hasta las 7:00 a. m. del día domingo 26 de marzo de 2017.



PRECIPITACIÓN EN mm



1 milímetro de precipitación equivale a 1 litro de lluvia por m<sup>2</sup>

PRECIPITACIÓN EN mm



1 milímetro de precipitación equivale a 1 litro de lluvia por m<sup>2</sup>

## ALERTAS VIGENTES E INFORMACIÓN ADICIONAL

Para mayor información sobre el pronóstico del estado del tiempo, informes técnicos diarios, comunicados especiales, mapas diarios de temperaturas máximas y mínimas e información diaria de precipitación se sugiere consultar los siguientes enlaces:

- [MAPA DIARIO DE TEMPERATURA MÁXIMA.](#)
- [MAPA DIARIO DE TEMPERATURA MÍNIMA.](#)
- [INFORMACIÓN DIARIA DE PRECIPITACIÓN Y TEMPERATURA DE LOS PRINCIPALES AEROPUERTOS DEL PAÍS.](#)
- [MOAICO MAPAS DE PRECIPITACIÓN DIARIA EN MILÍMETROS.](#)

# ALERTAS POR NIVELES DE LOS RÍOS

## REGIÓN ANDINA

### SITIOS PARA LOS CUALES SE GENERA LA ALERTA

#### ALERTA ROJA

#### INCREMENTO DEL NIVEL DEL RÍO CAUCA EN LA CUENCA ALTA.

Se registra tendencia de ascenso del nivel del río Cauca observado en la estación de Mediacaño, municipio de Yotoco (Valle del Cauca), con valores altos, pero aún por debajo de la cota crítica de desbordamiento. El IDEAM invita a la comunidad en general y a los comités Locales y Regionales de Gestión del Riesgo, a monitorear continuamente las fluctuaciones de los niveles en estos ríos.

## REGIÓN ANDINA

### SITIOS PARA LOS CUALES SE GENERA LA ALERTA

#### ALERTA NARANJA

#### CRECIENTES SÚBITAS EN LOS PRINCIPALES AFLUENTES AL RÍO CAUCA EN LA CUENCA ALTA.

Se sugiere la Alerta Naranja por disminución de precipitaciones en el departamento del Valle del Cauca, que ocasionaron incrementos súbitos en ríos afluentes de la cuenca alta del río Cauca. El IDEAM invita a la comunidad en general y a los comités Locales y Regionales de Gestión del Riesgo, a monitorear continuamente las fluctuaciones de los niveles en estos ríos.

#### PROBABILIDAD DE CRECIENTES SÚBITAS EN LOS RÍOS DE MONTAÑA DEL DEPARTAMENTO DE ANTIOQUIA.

Dado que persisten las lluvias de variada intensidad sobre el departamento de Antioquia, se mantiene la Alerta Naranja por probables incrementos súbitos en los niveles de ríos de montaña de la cordillera occidental en el centro y nororiente del departamento. El IDEAM mantiene la recomendación para que las autoridades locales y la población ribereña mantenga atento seguimiento al comportamiento de los niveles de estos ríos, dado que se pronostica persistan las lluvias en diferentes sectores de Antioquia.

## REGIÓN CARIBE

### SITIOS PARA LOS CUALES SE GENERA LA ALERTA

#### ALERTA NARANJA

#### CRECIENTES SÚBITAS EN LOS RÍOS DEL GOLFO DE URABÁ.

Por aumento de las precipitaciones, se presenta una probabilidad moderada de ocurrencia de ascensos del nivel de los ríos en sectores del Golfo de Urabá, que drenan directamente al Mar Caribe.

# ALERTAS POR NIVELES DE LOS RÍOS

## REGIÓN PACÍFICA

### SITIOS PARA LOS CUALES SE GENERA LA ALERTA

#### ALERTA NARANJA

#### PROBABILIDAD DE INCREMENTOS SÚBITOS EN LOS NIVELES DE LOS RÍOS AFLUENTES DIRECTOS AL OCEANO PACÍFICO.

Se mantiene alerta naranja dadas las lluvias de variada intensidad con presencia de actividad eléctrica que se han registrado sobre sectores de la vertiente media del Pacífico, especialmente en los departamentos de Chocó y Valle del Cauca, por lo que se esperan ascensos significativos en los niveles de los ríos que desembocan en el Océano Pacífico. El IDEAM recomienda a las autoridades de Gestión del Riesgo, tanto Locales como Regionales y a la población en general asentada en las riberas de estos ríos y quebradas, estén atentos al comportamiento de los niveles y tomen las acciones necesarias ante probables crecientes súbitas.

## REGIÓN CARIBE

### SITIOS PARA LOS CUALES SE GENERA LA ALERTA

#### ALERTA AMARILLA

#### PROBABILIDAD DE CRECIENTES SÚBITAS EN LOS RÍOS DE LA SIERRA NEVADA DE STA MARTA.

Se sugiere alerta amarilla por probabilidad de ocurrencia de crecientes súbitas en ríos de la Sierra Nevada de Santa Marta, debido a las importantes precipitaciones que se registran en la parte alta desde la noche anterior. Se sugiere especial atención para el río Guacha particularmente.

## REGIÓN ORINOQUIA

### SITIOS PARA LOS CUALES SE GENERA LA ALERTA

#### ALERTA AMARILLA

#### PROBABILIDAD DE CRECIENTES SÚBITAS EN LOS RÍOS DEL PIEDEMONTE LLANERO

Se mantiene alerta amarilla debido a las lluvias moderadas a fuertes que se están presentado en algunos sectores del piedemonte llanero, las cuales se pronostica persistan durante las próximas horas, situación que podría ocasionar incrementos súbitos en los aportantes tanto de la cuenca del río Meta (Humea, Guacavia, Guatiquía, Guayuriba, Cusiana y Cravo Sur) como del río Guaviare (Ariari, Guejar y Guayabero).

# ALERTAS POR NIVELES DE LOS RÍOS

## REGIÓN ANDINA

### SITIOS PARA LOS CUALES SE GENERA LA ALERTA

#### ALERTA AMARILLA

#### INCREMENTO DE LOS NIVELES EN EL RÍO MAGDALENA.

Debido a las fuertes precipitaciones presentadas en las últimas horas, el nivel del río Magdalena a la altura de Nariño-Cundinamarca se encuentra con niveles altos. Se recomienda especial atención ante posibles incrementos en las siguientes horas.

#### PROBABILIDAD DE CRECIENTE SÚBITA EN EL RÍOS DE ALTA PENDIENTE DE LA CUENCA MEDIA RIO MAGDALENA.

Por la ocurrencia de importantes precipitaciones en sectores de la vertiente oriental de la cordillera Central y vertiente occidental de la cordillera Oriental de los departamentos de Antioquia y Santander respectivamente, se presenta una alta probabilidad de ocurrencia de crecientes súbitas en corrientes de alta pendiente. El IDEAM recomienda a la ciudadanía estar atentos al comportamiento en los niveles de estos ríos y sus principales afluentes.

#### INCREMENTO EN EL RÍO SUMAPÁZ.

Se presenta incremento en los niveles del río Sumpaz a la altura de la estación La Playa en el municipio de Pandi- Cundinamarca. Se recomienda especial atención ante posibles incrementos en las siguientes horas.

## REGIÓN PACÍFICA

### SITIOS PARA LOS CUALES SE GENERA LA ALERTA

#### ALERTA AMARILLA

#### PROBABILIDAD DE CRECIENTE SÚBITA EN EL RÍO MIRA.

Se mantiene alerta amarilla debido a que se prevé una creciente súbita en el nivel del río Mira a la altura de la estación San Juan (municipio de San Andrés de Tumaco), producto de las lluvias que se presentaron en la región. El IDEAM recomienda a la ciudadanía estar atentos al comportamiento en el nivel del río Mira y sus principales afluentes.

# ALERTAS POR AMENAZAS DE INCENDIOS DE LA COBERTURA VEGETAL

**ALERTA ROJA:**

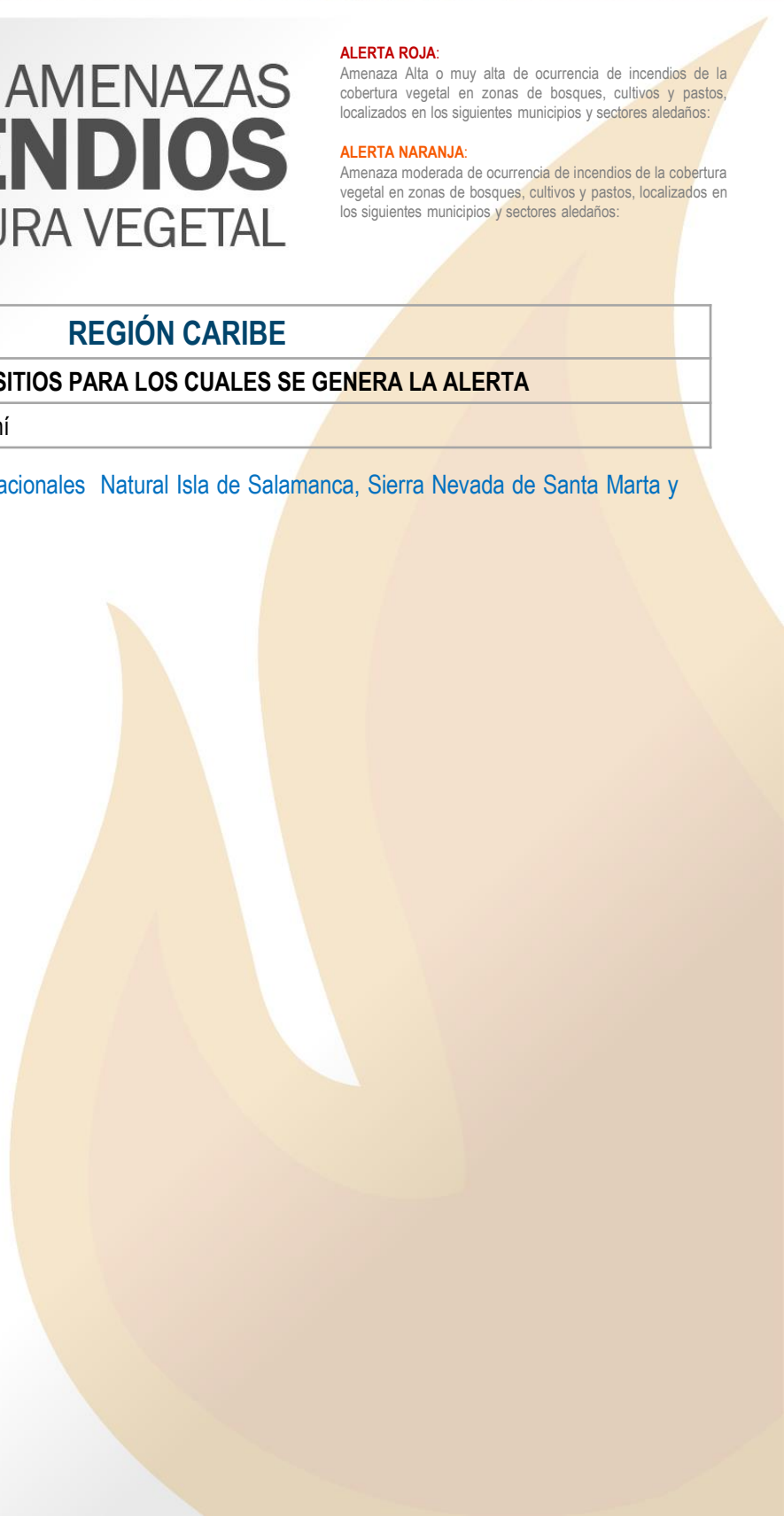
Amenaza Alta o muy alta de ocurrencia de incendios de la cobertura vegetal en zonas de bosques, cultivos y pastos, localizados en los siguientes municipios y sectores aledaños:

**ALERTA NARANJA:**

Amenaza moderada de ocurrencia de incendios de la cobertura vegetal en zonas de bosques, cultivos y pastos, localizados en los siguientes municipios y sectores aledaños:

REGIÓN CARIBE	
ALERTA ROJA	SITIOS PARA LOS CUALES SE GENERA LA ALERTA
	<b>CESAR:</b> Curumaní

Especial atención en los Parques Nacionales Natural Isla de Salamanca, Sierra Nevada de Santa Marta y Macuira..



# ALERTAS POR AMENAZAS DE DESLIZAMIENTO

## ALERTA ROJA:

Amenaza alta a muy alta por deslizamientos de tierra detonados por lluvias, localizados en los siguientes municipios:

## ALERTA NARANJA:

Amenaza moderada por deslizamientos de tierra detonados por lluvias, localizados en los siguientes municipios:

## REGIÓN ANDINA

### SITIOS PARA LOS CUALES SE GENERA LA ALERTA

**ALERTA ROJA**

**CALDAS:** Samaná.  
**HUILA:** Hobo.

## REGIÓN ANDINA

### SITIOS PARA LOS CUALES SE GENERA LA ALERTA

**ALERTA NARANJA**

**ANTIOQUIA:** Alejandría, Amalfi, Anorí, Apartadó, Barbosa, Caracolí, Carepa, Cisneros, Concepción, Guatapé, Maceo, Marinilla, Peñol, San Carlos, San Rafael, San Roque, Santo Domingo y Yolombó.  
**BOGOTÁ:** Bogotá D.C  
**BOYACÁ:** Briceño, Buenavista, Maripí, Pauna, Santana y Tununguá.  
**CALDAS:** Manzanares, Marulanda, Pensilvania.  
**CUNDINAMARCA:** Chocontá, La Calera, Medina, Sesquilé, Soacha y Suesca.  
**NORTE DE SANTANDER:** Sardinata y Tibú.  
**SANTANDER:** Aguada, Chima, Contratación, El Guacamayo, Florián, Guadalupe, Guapotá, La Paz, Oiba, Palmas del Socorro, San Benito, Santa Helena del Opón, Simacota, Socorro, Suaita y Vélez.  
**QUINDÍO:** Génova.  
**TOLIMA:** Chaparral, Ibagué, Líbano, Prado, Purificación, Rioblanco y Villahermosa.

# ALERTAS POR AMENAZAS DE DESLIZAMIENTO

**ALERTA ROJA:**

Amenaza alta a muy alta por deslizamientos de tierra detonados por lluvias, localizados en los siguientes municipios:

**ALERTA NARANJA:**

Amenaza moderada por deslizamientos de tierra detonados por lluvias, localizados en los siguientes municipios:

REGIÓN ORINOQUIA	
SITIOS PARA LOS CUALES SE GENERA LA ALERTA	
<b>ALERTA NARANJA</b>	<b>META:</b> Acacias, Cubarral, El Castillo, Mesetas y Villavicencio.

REGIÓN PACÍFICA	
SITIOS PARA LOS CUALES SE GENERA LA ALERTA	
<b>ALERTA NARANJA</b>	<b>CAUCA:</b> Argelia, Bolívar, El Tambo, Guapi, López, Patía (El Bordo), Rosas, Sucre, Timbío y Timbiquí.
	<b>NARIÑO:</b> Barbacoas, Ricaurte y Tumaco.
	<b>VALLE DEL CAUCA:</b> Buenaventura, Caicedonia, Sevilla y Tuluá.

REGIÓN AMAZONIA	
SITIOS PARA LOS CUALES SE GENERA LA ALERTA	
<b>ALERTA NARANJA</b>	<b>CAQUETÁ:</b> Belén de Los Andaquíes.

# ALERTAS POR AMENAZAS DE DESLIZAMIENTO

**ALERTA ROJA:**

Amenaza alta a muy alta por deslizamientos de tierra detonados por lluvias, localizados en los siguientes municipios:

**ALERTA NARANJA:**

Amenaza moderada por deslizamientos de tierra detonados por lluvias, localizados en los siguientes municipios:

La información presentada a continuación, se relaciona con la potencialidad de ocurrencia de deslizamientos de tierra. Ésta probabilidad se evalúa con modelos de simulación, teniendo como base fundamental la lluvia antecedente, como principal detonante de la ocurrencia de deslizamientos.

## SECTORES VIALES IDENTIFICADOS CON POTENCIALIDAD DE DESLIZAMIENTOS, LOS CUALES GENERAN ALERTAS

DEPARTAMENTO	SECTOR VIAL
ANTIOQUIA	Cisneros - Alto de Dolores
BOYACÁ	Puente Nacional - San Gil Río Minero - Chiquinquirá
CAQUETÀ	San José del Fragua - Florencia
CAUCA	La Lupa - Santiago Mojarras - Popayán Rosas - La Sierra - La Vega - San Sebastián - Santiago
CUNDINAMARCA	Bogotá (El Portal) - Villavicencio
MAGDALENA	Cisneros - Alto de Dolores
META	Bogotá (El Portal) - Villavicencio Pipiral - Villavicencio La Uribe - Ye de Granada
NARIÑO	Tumaco – Junín Junín - Túquerres
SANTANDER	Puente Nacional - San Gil
VALLE DEL CAUCA	Buenaventura - Cruce Ruta 40 (Loboguerrero)



# ALERTAS METEOMARINA

## MAR CARIBE

### ALERTA AMARILLA

#### **POR TIEMPO LLUVIOSO.**

Condiciones lluviosas en el occidente del mar Caribe colombiano en cercanías al litoral, sobre Córdoba y el golfo de Urabá. Se estima que se presenten momentos donde la intensidad sea moderada. Por lo que se recomienda a pescadores y usuarios de embarcaciones de poco calado consultar con las Capitanías de puerto para monitorear la evolución del fenómeno.

## OCÉANO PACÍFICO

### ALERTA AMARILLA

#### **POR PLEAMAR.**

Hasta el 4 de abril del presente año se espera una de las pleamares más significativas del mes, asociada con la marea astronómica, en el centro y sur del océano Pacífico Colombia. Se recomienda a habitantes costeros estar atentos a la evolución del fenómeno.

°C: grados Celsius

m: metros

mm: milímetros

msnm: metros sobre nivel del mar

Km/h: kilómetros por hora

HLC: hora local colombiana

GOES: Geostationary Operational Environmental Satellites (Satélite Geostacionario Operacional Ambiental).

GOES-13 es el designado GOES-Este, localizado en 75° W sobre el ecuador geográfico.

PNN: Parque Nacional Natural

SFF: Santuario de Fauna y Flora



**ALERTA ROJA. PARA TOMAR ACCIÓN** Advierte al Sistema Nacional de Gestión del Riesgo de Desastres sobre el peligro de un fenómeno y sus efectos adversos sobre la población. Se emite una alerta sólo cuando la identificación de un evento extraordinario indique la amenaza inminente y cuando la gravedad del fenómeno requiera atención prioritaria de los comités departamentales y locales.



**ALERTA NARANJA. PARA PREPARARSE** Indica la amenaza de un fenómeno. No implica riesgo inmediato por lo que es catalogado como un mensaje para informarse y prepararse. El aviso implica vigilancia continua ya que las condiciones son propicias para el desarrollo de un suceso natural.



**ALERTA AMARILLA. PARA INFORMARSE** Se emite cuando las condiciones hidrometeorológicas son favorables para la ocurrencia de un fenómeno natural y pueden aumentar el riesgo según los pronósticos. Por sus características, este nivel está encaminado a informar.

**CONDICIONES NORMALES** Indica que no existe ninguna clase de alerta para la región o zona mencionada.

OMAR FRANCO | Director General

CHRISTIAN EUSCÁTEGUI | Jefe Oficina del Servicio de Pronósticos y Alertas

**Profesionales de Turno:**

Hernando WILCHES, Sonia BERMÚDEZ, Nicolás CUADROS, Mauricio TORRES y Alberto PARDO.

<http://www.ideam.gov.co>

Correos electrónicos: [servicio@ideam.gov.co](mailto:servicio@ideam.gov.co), [alertas@ideam.gov.co](mailto:alertas@ideam.gov.co)

Calle 25D # 96B - 70, Piso 3. Bogotá, D.C., Colombia.

Teléfono: 3075625 Ext. 1334-1336.

**Síguenos en:**

