

# INFORME TÉCNICO DIARIO N° 089

El IDEAM comunica al Sistema Nacional de Gestión del Riesgo (SNGR) y al Sistema Nacional Ambiental (SINA).

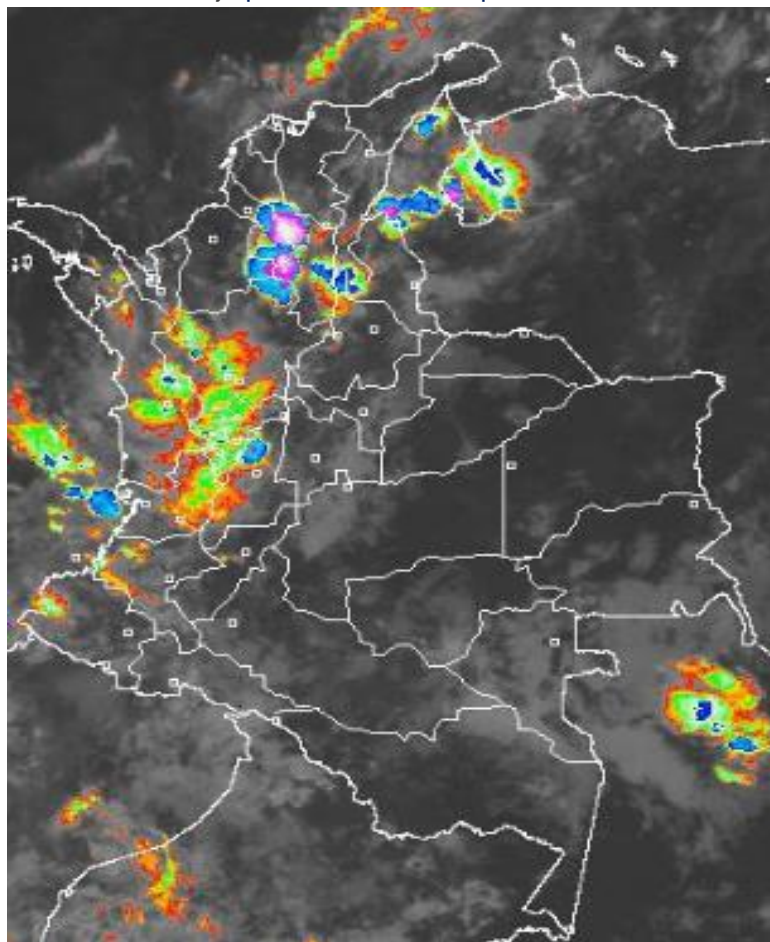
Bogotá D. C., jueves 30 de marzo de 2017.

Hora de actualización:  
11:32 a. m.



## IMAGEN SATELITAL

Canal Infrarrojo | 30 de marzo de 2017 | Hora 8:15 a. m. HLC



## CONDICIONES HIDROMETEOROLÓGICAS ACTUALES

Durante las últimas 24 horas, se observó un incremento significativo en los volúmenes de precipitación especialmente en sectores del centro y norte de la región Andina, sectores del sur de la región Caribe y sur del piedemonte Amazónico. Se prevé en horas de la tarde y noche reactivación de las precipitaciones especialmente en sectores del sur de Córdoba, Sucre, Bolívar y Cesar (Caribe), Antioquia, eje cafetero, occidente de Tolima, santanderes, occidente de Cundinamarca y Boyacá, y áreas de montaña de Valle, Cauca y Nariño. De igual manera se prevén lluvias en los piedemontes llanero y amazónico y de forma generalizada para áreas de montaña y piedemonte de la región Pacífica se prevén lluvias de variada intensidad.

Consulte todos los días el pronóstico del tiempo y las alertas hidrometeorológicas vigentes del IDEAM, en un formato de calidad. Alrededor de las 7:30 a. m. está a disposición del público en [www.ideam.gov.co](http://www.ideam.gov.co).

Se puede ver también en dispositivos móviles **AQUÍ**





# LO MÁS DESTACADO

## LLUVIAS REGISTRADAS EN LAS ÚLTIMAS 24 HORAS

- En las últimas 24 horas aumentaron las lluvias cerca de un 26% respecto al día anterior, estas se concentraron especialmente en los departamentos de Tolima, Cundinamarca, Santander, Antioquia, Caldas, Meta, Cesar y Valle del Cauca. El mayor volumen se presentó en el municipio de **Guayabetal (Cundinamarca), con 108.0 mm.**

### ALERTA ROJA

- Por probabilidad alta de deslizamientos de tierra detonados por lluvias, en sectores inestables o de alta pendiente, localizados en los municipios de Abejorral y Caramanta (Antioquia) y Guayabetal (Cundinamarca).

### ALERTA NARANJA

- Por crecientes súbitas en los principales en los afluentes del río Mira y Patía (Nariño), ríos directos afluentes al océano pacífico, ríos de montaña del departamento de Antioquia (región Andina), y ríos del piedemonte llanero (Orinoquia).
- Por incremento del nivel del río Cauca a la altura de Bolombolo Antioquia y jurisdicción del municipio de Yotoco (Valle del Cauca).
- Por probabilidad moderada de deslizamientos de tierra detonados por lluvias, en sectores inestables o de alta pendiente, localizados en amplios sectores de las regiones Caribe, Andina, Orinoquia y Pacífica.

### ALERTA AMARILLA

- Por niveles altos de varias corrientes del río Bogotá especialmente en la cuenca alta, en el río Magdalena en el tramo que comprende los municipios de Puerto Berrio - Sitio Nuevo, y río Sumapaz.
- Por Crecientes súbitas en el río Chicamocha y sus afluentes, río Carare, río Cauca en la cuenca Alta, ríos de la vertiente del Catatumbo, y río Saldaña (Tolima).
- Por pleamar en el mar Caribe colombiano.
- Por pleamar en el Océano Pacífico Colombiano.

# PRONÓSTICO CONDICIONES METEOROLÓGICAS ESPECIALES

## ÁREA DEL VOLCÁN GALERAS

Predominarán las condiciones cubiertas con precipitaciones entre ligeras y moderadas. No se descarta la posibilidad de actividad eléctrica.

EL SERVICIO GEOLÓGICO COLOMBIANO reporta en nivel AMARILLO (III): CAMBIOS EN EL COMPORTAMIENTO DE LA ACTIVIDAD VOLCÁNICA. Lat: 1.55 Lon: -77.37

ELEVACIÓN (pies)	DIRECCIÓN	VELOCIDAD	
		NUDOS	Km/h
10,000	ESTE	0 - 5	0 - 9
18,000	ESTE	5 - 10	9 - 18
24,000	NORESTE	5 - 10	9 - 18
30,000	ESTE	15 - 20	27 - 36

## ÁREA DEL VOLCÁN NEVADO DEL HUILA

Cielo entre parcialmente nublado y nublado con lluvias después del mediodía, inclusive no se descartan tormentas eléctricas.

EL SERVICIO GEOLÓGICO COLOMBIANO reporta en nivel AMARILLO (III): CAMBIOS EN EL COMPORTAMIENTO DE LA ACTIVIDAD VOLCÁNICA. Lat: 2.92 Lon: -76.05

ELEVACIÓN (pies)	DIRECCIÓN	VELOCIDAD	
		NUDOS	Km/h
10,000	SURESTE	0 - 5	0 - 9
18,000	ESTE	10 - 15	18 - 27
24,000	NORESTE	5 - 10	9 - 18
30,000	ESTE	10 - 15	18 - 27

## ÁREA DEL VOLCÁN CERRO MACHÍN

En el área se espera abundante nubosidad con lluvias ligeras de carácter intermitente.

EL SERVICIO GEOLÓGICO COLOMBIANO reporta en nivel AMARILLO (III): CAMBIOS EN EL COMPORTAMIENTO DE LA ACTIVIDAD VOLCÁNICA. Lat: 4.80 Lon: -75.62

ELEVACIÓN (pies)	DIRECCIÓN	VELOCIDAD	
		NUDOS	Km/h
10,000	SURESTE	0 - 5	0 - 9
18,000	SURESTE	5 - 10	9 - 18
24,000	ESTE	5 - 10	9 - 18
30,000	SURESTE	15 - 20	27 - 36

## ÁREA DEL VOLCÁN NEVADO DEL RUIZ

Durante gran parte de la jornada se prevé cielo entre parcial a mayormente cubierto con tiempo seco, salvo en horas de la noche donde se estiman lloviznas y/o lluvias ligeras.

EL SERVICIO GEOLÓGICO COLOMBIANO reporta en nivel AMARILLO (III): CAMBIOS EN EL COMPORTAMIENTO DE LA ACTIVIDAD VOLCÁNICA. Lat: 4.89 Lon: -75.32

ELEVACIÓN (pies)	DIRECCIÓN	VELOCIDAD	
		NUDOS	Km/h
10,000	SURESTE	5 - 10	9 - 18
18,000	ESTE	5 - 10	9 - 18
24,000	NORESTE	5 - 10	9 - 18
30,000	ESTE	5 - 10	9 - 18

## ÁREA DEL COMPLEJO VOLCÁNICO CHILES-CERRO NEGRO DE

Cielo entre parcialmente nublado y nublado con precipitaciones a diferentes horas.

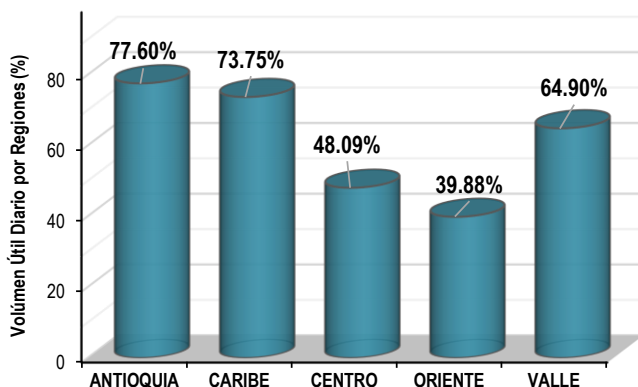
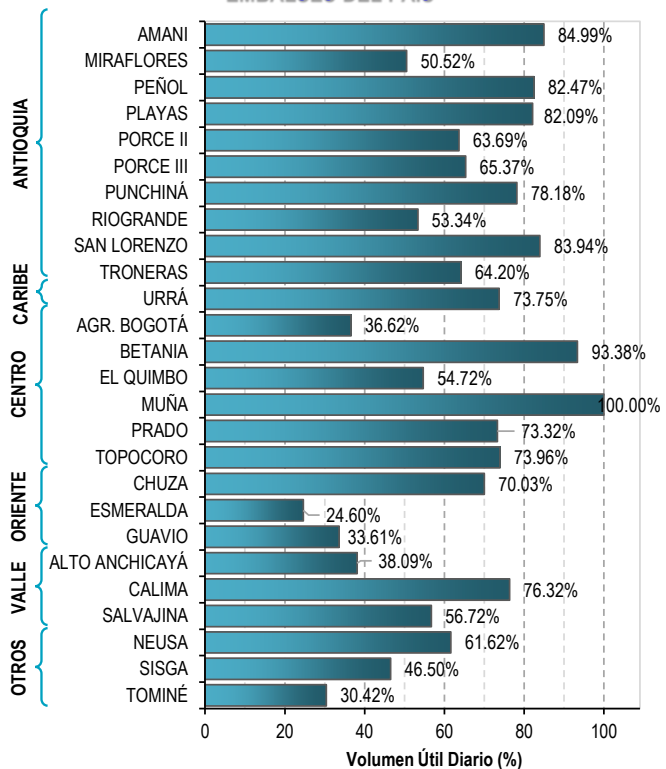
EL SERVICIO GEOLÓGICO COLOMBIANO reporta en nivel AMARILLO (III): CAMBIOS EN EL COMPORTAMIENTO DE LA ACTIVIDAD VOLCÁNICA. Lat: 0.81-Lon:77.93 Lat: 0.76 Lon: -77.95

ELEVACIÓN (pies)	DIRECCIÓN	VELOCIDAD	
		NUDOS	Km/h
10,000	SURESTE	0 - 5	0 - 9
18,000	ESTE	5 - 10	9 - 18
24,000	NORESTE	5 - 10	9 - 18
30,000	ESTE	15 - 20	27 - 36

# ESTADO DE LOS EMBALSES

A continuación se relaciona el volumen útil diario de los principales embalses del país (expresado en porcentaje), de acuerdo con la información reportada por XM S.A. E.S.P en la siguiente dirección electrónica: <http://ido.xm.com.co/ido/SitePages/hidrologia.aspx?q=reservas>

## VOLUMEN ÚTIL DIARIO EN LOS PRINCIPALES EMBALSES DEL PAÍS



Para estar informado diariamente de lo que pasa con el **pronóstico del tiempo y las alertas.**

Síguenos en Twitter  
**@IDEAMColombia**



## PRECIPITACIONES

A continuación se relacionan los municipios donde en las últimas 24 horas se registraron precipitaciones iguales o superiores a 50.0 mm.

Se aclara que las precipitaciones indicadas en los municipios, realmente corresponden a aquellos puntos en los cuales el IDEAM tiene estaciones de monitoreo, pero no necesariamente quiere decir que el dato corresponda a las lluvias que se presentaron directamente sobre el área urbana en donde se concentra la mayor población. En ocasiones la estación sobre la cual se destaca el mayor valor de precipitación, a pesar de pertenecer al municipio, puede quedar alejada del centro poblado principal.

DEPARTAMENTO	MUNICIPIO
<b>ANTIOQUIA</b>	Abejorral (57.3), Pueblorrico (54), San Francisco (54), Támesis (53.5).
<b>BOYACA</b>	Muzo (88.9).
<b>CALDAS</b>	Pacora (107), Samana (93.0).
<b>CAUCA</b>	Santander De Quilichao (95.8).
<b>CESAR</b>	San Alberto (70.0), Valledupar (54.8).
<b>CHOCO</b>	Quibdó (68.2).
<b>CUNDINAMARCA</b>	Guayabetal (108), La Vega (90.8), Paime (50.7).
<b>META</b>	Acacias (58.0), Mesetas (58.0), San Juan De Arama (53.0).
<b>NARIÑO</b>	Barbacoas (60.5).
<b>NORTE DE SANTANDER</b>	Salazar (84.8).
<b>RISARALDA</b>	Santa Rosa De Cabal (97.2).
<b>SANTANDER</b>	Puerto Parra (85.6), Sucre (70), Mogotes (65.5).
<b>TOLIMA</b>	Lérida (90.0), Ataco (57.0), Espinal (56.2), Carmen De Apicalá (56.0), Lérida (55.0), Rovira (50.0), Prado (50.0).
<b>VALLE DEL CAUCA</b>	Cartago (57.5), Tuluá (52.0).

Para estar informado diariamente de lo que pasa con el **pronóstico del tiempo y las alertas.**

Síguenos en Twitter  
**@IDEAMColombia**



## TEMPERATURAS MÁXIMAS

A continuación se relacionan los municipios donde en las últimas 24 horas se registraron temperaturas iguales o superiores a 35.0 °C.

Se aclara que las temperaturas indicadas en los municipios, realmente corresponden a aquellos puntos en los cuales el IDEAM tiene estaciones de monitoreo, pero no necesariamente quiere decir que el dato corresponda a las temperaturas que se presentaron directamente sobre el casco urbano en donde se concentra la mayor población. En ocasiones la estación sobre la cual se destaca el mayor valor de temperatura, a pesar de pertenecer al municipio, puede quedar alejada del centro poblado principal.

DEPARTAMENTO	MUNICIPIO
<b>BOLÍVAR</b>	Zambrano (35.0), María La Baja (35.0), El Guamo (36.0).
<b>CESAR</b>	Valledupar (35.8).
<b>MAGDALENA</b>	Pivijay (37.2).
<b>SANTANDER</b>	Puerto Parra (35.4).
<b>TOLIMA</b>	Valle De San Juan (38.0),



# PRONÓSTICO METEOROLÓGICO

Jueves 30 y viernes 31 de marzo de 2017



REGIÓN	PRONÓSTICO
<p><b>SABANA DE BOGOTÁ</b></p>	<p><b>JUEVES.</b> En la mañana se estima cielo entre parcial y mayormente cubierto con probabilidad de lloviznas, especialmente en los Cerros Orientales y en el occidente de la ciudad y de la Sabana. En horas de la tarde son previstas precipitaciones de carácter ligero a moderado con probabilidad de actividad eléctrica en sectores del centro, noroccidente y nororiente de la ciudad así como al occidente de la Sabana. Lloviznas o lluvias ligeras para el resto del área. En la noche, se espera persistencia de lloviznas en sectores del norte y oriente de la ciudad y sectores del noroccidente de la Sabana.</p> <p><b>VIERNES.</b> Son estimadas precipitaciones al finalizar la mañana y por la tarde, en zonas del oriente y norte de la ciudad y en el noroccidente de la Sabana..</p>
<p><b>CARIBE</b></p>	<p><b>JUEVES.</b> En la mañana se prevé cielo entre parcial y mayormente cubierto con lluvias y/o lloviznas en zonas de Cesar, Magdalena y en Córdoba, Sucre y Bolívar. Probabilidad de precipitaciones en la Sierra Nevada de Santa Marta. En la tarde se estima lluvias con probabilidad de actividad eléctrica sobre sectores del sur de Bolívar especialmente en inmediaciones de la serranía de San Lucas, sectores de la serranía de Perijá y Motilones en el departamento del Cesar, sectores del sur y oriente de Sucre y en el departamento de Córdoba; precipitaciones menos intensas sobre áreas de Magdalena, sur de Atlántico, suroriente de La Guajira e inmediaciones de la sierra nevada de Santa Marta. En la noche de mantendrá cielo mayormente cubierto en la región con lluvias sobre sectores de Córdoba, Bolívar, Sucre, Cesar y menos intensas en zonas de Magdalena y La Guajira.</p> <p><b>VIERNES.</b> Se prevé una jornada con cielo entre parcial y mayormente cubierto. Las precipitaciones más intensas son estimadas en zonas de Magdalena, Bolívar, Cesar y Córdoba. Probabilidad de tormentas eléctricas.</p>
<p><b>ARCHIPIÉLAGO DE SAN ANDRÉS, PROVIDENCIA Y SANTA CATALINA</b></p>	<p><b>JUEVES.</b> En la mañana se prevé tiempo seco con cielo parcialmente cubierto, aunque no se descartan lloviznas en los alrededores de Providencia. Para la tarde es previsto predominio de tiempo seco y ligeramente nublado en sectores aledaños a la isla de San Andrés. En providencia cielo parcialmente cubierto. En la noche Cielo semicubierto con tiempo seco.</p> <p><b>VIERNES.</b> Se prevé que se registren algunas lloviznas en las horas de la mañana y tarde sobre el Archipiélago.</p>
<p><b>MAR CARIBE</b></p>	<p><b>JUEVES.</b> Prevalecerán las condiciones de tiempo seco en amplios sectores del área marítima durante la jornada; sin embargo sobre el sector occidental se estiman lluvias, especialmente en el Golfo de Urabá y costas de Córdoba.</p> <p><b>VIERNES.</b> En el área marítima nacional persistirán las condiciones de tiempo seco, con cielo entre ligera y parcialmente cubierto. La mayor nubosidad será observada al occidente, en sectores de mar adentro.</p>

Planeando tu día?  
Descarga YA y conoce...



Consúltalo a diario y únete a la Cultura del Pronóstico del IDEAM

Disponible para  



# PRONÓSTICO METEOROLÓGICO

Jueves 30 y viernes 31 de marzo de 2017





REGIÓN	PRONÓSTICO
<p><b>ANDINA</b></p>	<p><b>JUEVES.</b> En las primeras horas de la mañana se prevé cielo mayormente cubierto en gran parte de la región, con lluvias y/o lloviznas en zonas de Santander, Antioquia, Tolima, Huila, Caldas y en el occidente de Boyacá y de Cundinamarca. Posibilidad de tormentas eléctricas. Para la tarde se estima aumento de nubosidad con lluvias de variada intensidad en amplios sectores de la región; las más fuertes sobre sur de Antioquia, Norte de Santander, suroriente de Santander, eje cafetero, occidente de Tolima. Alta probabilidad de actividad eléctrica. En sectores del centro y oriente de Cundinamarca y zonas de montaña de Cauca, Nariño y Valle, son previstas precipitaciones de menor intensidad. Durante la noche, las precipitaciones más intensas se concentrarán en el norte de la región en áreas de Norte de Santander, Santander, Boyacá y Antioquia. Precipitaciones menos intensas hacia el sur del área.</p> <p><b>VIERNES.</b> Cielo mayormente cubierto a lo largo de la región. Las lluvias de mayor volumen y con posibilidad de actividad eléctrica; son estimadas en zonas de los Santanderes, Antioquia, Caldas, Boyacá, Cundinamarca y Huila.</p>
<p><b>INSULAR PACÍFICA</b></p>	<p><b>JUEVES.</b> En Malpelo son posibles algunas lloviznas al finalizar la tarde y por la noche. En Gorgona se estiman precipitaciones en las horas de la madrugada, mañana y tarde..</p> <p><b>VIERNES.</b> En Gorgona son posibles algunas lloviznas en la tarde. En Malpelo se prevé predominen condiciones de tiempo seco con cielo entre parcial y mayormente cubierto.</p>
<p><b>PACÍFICA</b></p>	<p><b>JUEVES.</b> En la mañana se prevé cielo entre parcial y mayormente cubierto con lluvias ligeras a moderadas sobre sectores de Chocó, Cauca, Valle del Cauca y en el occidente de Nariño. Posibles descargas eléctricas. Para la tarde se estiman condiciones de cielo cubierto con precipitaciones en sectores de piedemonte y montaña de Chocó, Cauca y Nariño. Lloviznas en Valle del Cauca. Durante la noche tenderán a disminuir las lluvias. Sin embargo, en áreas de Chocó y en el centro de Valle del Cauca, Cauca y Nariño; son previstas lluvias y/o lloviznas.</p> <p><b>VIERNES.</b> Para la región se prevé cielo nublado y lluvias en zonas de Cauca, Valle del Cauca y en Nariño. Precipitaciones menos intensas en el occidente de Chocó. Posibles descargas eléctricas.</p>

Planeando tu día? Descarga YA y conoce...



Consúltalo a diario y únete a la Cultura del Pronóstico del IDEAM

Disponible para  



# PRONÓSTICO METEOROLÓGICO

Jueves 30 y viernes 31 de marzo de 2017



REGIÓN	PRONÓSTICO
<p><b>OCÉANO PACÍFICO</b></p>	<p><b>JUEVES.</b> En zonas aledañas a la costa, se estiman lluvias entre ligeras y moderadas con posibles descargas eléctricas. En el resto del área predominio de tiempo seco.</p> <p><b>VIERNES.</b> Se estiman lloviznas en zonas cercanas al litoral. Tiempo seco en el resto de la zona oceánica.</p>
<p><b>ORINOQUIA</b></p>	<p><b>JUEVES.</b> En la mañana se prevé cielo mayormente cubierto con lluvias entre ligeras moderadas sobre el occidente de Meta y en límites entre Vichada y Arauca. Para la tarde se estiman lluvias moderadas en sectores del piedemonte del Meta, Arauca y Casanare; precipitaciones de menor intensidad sobre Vichada. El resto de la región con nubosidad variada y predominio de tiempo seco. Durante la noche se estiman lluvias y/o lloviznas en el occidente de Meta, Casanare y Arauca, al igual que en el oriente de Vichada.</p> <p><b>VIERNES.</b> Cielo entre parcial y mayormente nublado, con lluvias en zonas de Vichada, Meta y menos intensas en áreas de Casanare y Arauca. No se descarta actividad eléctrica.</p>
<p><b>AMAZONIA</b></p>	<p><b>JUEVES.</b> Durante la mañana se esperan precipitaciones entre ligeras y moderadas en Guainía, Vaupés, Amazonas, oriente de Guaviare y en el occidente de Caquetá y Putumayo. En horas de la tarde precipitaciones de variada intensidad en sectores de Amazonas, Vaupés, Guainía y zonas de piedemonte de Caquetá y Putumayo. Posibles descargas eléctricas. Para la noche persistirán las lluvias en el occidente de Caquetá y Putumayo; al igual en sectores del sur y oriente de Amazonas, Guainía y Vaupés.</p> <p><b>VIERNES.</b> Cielo con abundante nubosidad en gran parte de la región. Las lluvias más intensas se estiman en áreas de Guaviare, Caquetá, Putumayo y Amazonas. Posibilidad de descargas eléctricas.</p>

Planeando tu día?  
 Descarga YA y conoce...



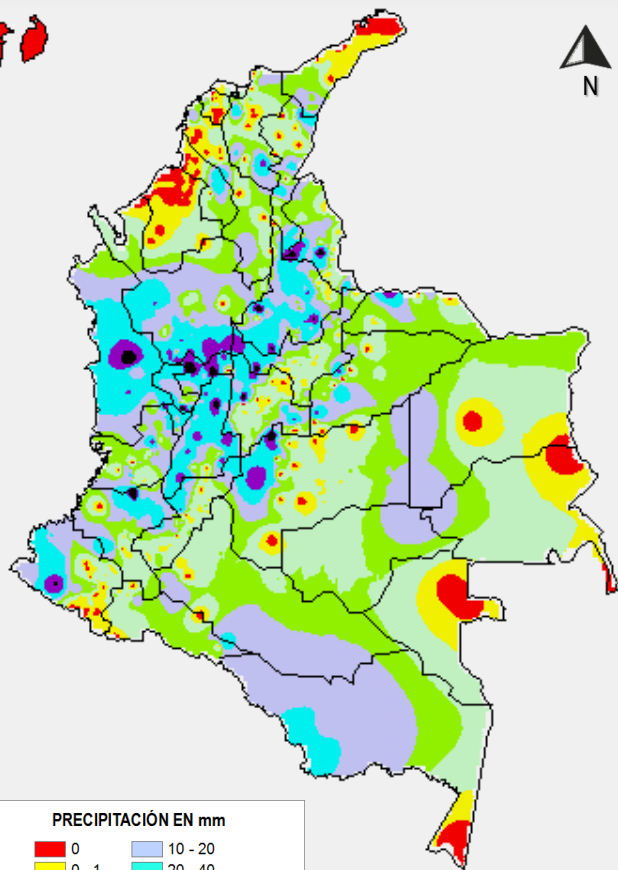
Consúltalo a diario y únete a la Cultura del Pronóstico del IDEAM

Disponible para  

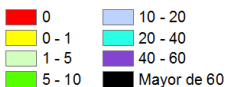


# MAPAS DE PRECIPITACIÓN

**Precipitación diaria:** desde las 7:00 a. m. del día miércoles 29 de marzo hasta las 7:00 a. m. del día jueves 30 de marzo de 2017.

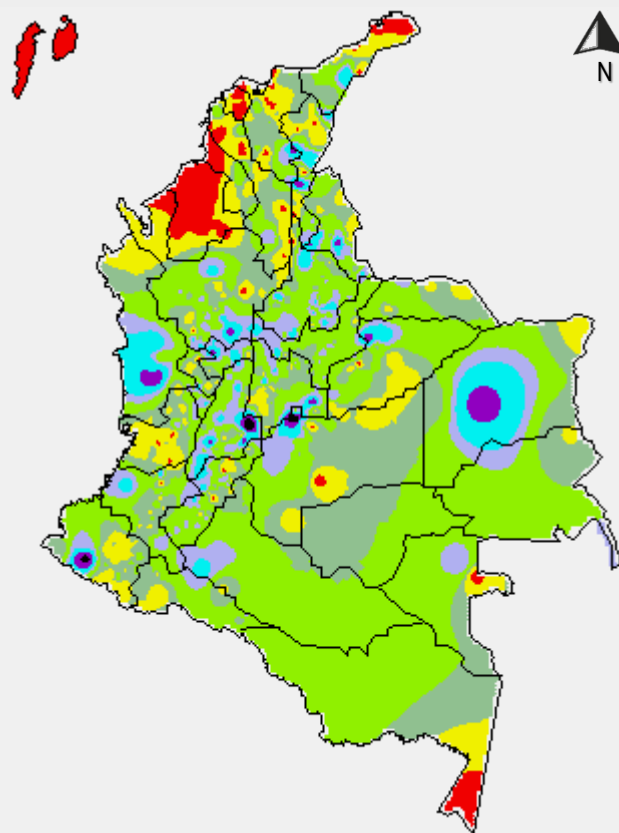


PRECIPITACIÓN EN mm



1 milímetro de precipitación equivale a 1 litro de lluvia por m<sup>2</sup>

**Precipitación de los últimos 3 días:** desde las 7:00 a. m. del día lunes 27 de marzo hasta las 7:00 a. m. del día jueves 30 de marzo de 2017.



PRECIPITACIÓN EN mm



1 milímetro de precipitación equivale a 1 litro de lluvia por m<sup>2</sup>

## ALERTAS VIGENTES E INFORMACIÓN ADICIONAL

Para mayor información sobre el pronóstico del estado del tiempo, informes técnicos diarios, comunicados especiales, mapas diarios de temperaturas máximas y mínimas e información diaria de precipitación se sugiere consultar los siguientes enlaces:

- [MAPA DIARIO DE TEMPERATURA MÁXIMA.](#)
- [MAPA DIARIO DE TEMPERATURA MÍNIMA.](#)
- [INFORMACIÓN DIARIA DE PRECIPITACIÓN Y TEMPERATURA DE LOS PRINCIPALES AEROPUERTOS DEL PAÍS.](#)
- [MOAICO MAPAS DE PRECIPITACIÓN DIARIA EN MILÍMETROS.](#)

# ALERTAS POR NIVELES DE LOS RÍOS

## REGIÓN PACÍFICA

### SITIOS PARA LOS CUALES SE GENERA LA ALERTA

#### **CRECIENTES SÚBITAS EN AFLUENTES DE LOS RÍOS MIRA Y PATIA EN EL DEPARTAMENTO DE NARIÑO**

Se mantiene alerta naranja en los ríos Patía y sus afluentes, como los ríos Telembí y Guaitara, los cuales también actualmente presentan niveles altos. Se recomienda especial atención a las zonas ribereñas bajas de los municipios de Cumbitara, Pisanda y Policarpa, en el departamento de Nariño y las zonas ribereñas bajas en el sector comprendido entre los municipios de Magüí (Payán), Roberto Payán (San José) y Barbacoas, en el departamento de Nariño.

#### **PROBABILIDAD DE INCREMENTOS SÚBITOS EN LOS NIVELES DE LOS RÍOS AFLUENTES DIRECTOS AL OCEANO PACÍFICO.**

Se mantiene esta alerta debido a que se espera que persistan las lluvias fuertes sobre sectores de la vertiente media del Pacífico, especialmente en los departamentos de Chocó, Valle del Cauca y Cauca, por lo que se esperan ascensos significativos en los niveles de los ríos que desembocan en el Océano Pacífico. El IDEAM recomienda a las autoridades de Gestión del Riesgo, tanto Locales como Regionales y a la población en general asentada en las riberas de estos ríos y quebradas, estén atentos al comportamiento de los niveles y tomen las acciones necesarias ante probables crecientes súbitas.

**ALERTA NARANJA**

# ALERTAS POR NIVELES DE LOS RÍOS

## REGIÓN ANDINA

### SITIOS PARA LOS CUALES SE GENERA LA ALERTA

#### ALERTA NARANJA

#### **NIVELES ALTOS EN EL RÍO CAUCA A LA ALTURA DE YOTOCO EN EL VALLE DEL CAUCA.**

Aunque a disminuido el nivel del río Cauca en jurisdicción del municipio de Yotoco (Valle del Cauca) persisten las lluvias en el sector, y aun se mantiene en el rango de los niveles altos, sin embargo se baja la alerta de roja a naranja. El IDEAM recomienda a la comunidad en general y a los comités Locales y Regionales de Gestión del Riesgo, permanecer atentos al comportamiento de los niveles del río y tomar las acciones necesarias ante posibles afectaciones por inundaciones.

#### **PROBABILIDAD DE CRECIENTES SÚBITAS EN LOS RÍOS DE MONTAÑA DEL DEPARTAMENTO DE ANTIOQUIA.**

Dado que se espera que persistan las lluvias en el departamento de Antioquia, se mantiene la Alerta Naranja por probables incrementos súbitos en los niveles de ríos de montaña de la cordillera occidental en el centro y nororiente del departamento. El IDEAM mantiene la recomendación para que las autoridades locales y la población ribereña mantenga atento seguimiento al comportamiento de los niveles de estos ríos, en especial en la quebrada La Liboriana, en los ríos San Juan, Taraza, Nechí, Bagre, Medellín y sus principales afluentes, dado que se pronostica persistan las lluvias en diferentes sectores de Antioquia.

#### **INCREMENTO EN EL NIVEL DEL CAUCA EN BOLOMBOLO**

Con la persistencia de las lluvias en amplios sectores de la cuenca media del río Cauca y por efecto de los incrementos registrados en algunos afluentes se presentan niveles en ascenso en el río Cauca a la altura de Bolombolo en Antioquia.

## REGIÓN ORINOQUIA

### SITIOS PARA LOS CUALES SE GENERA LA ALERTA

#### ALERTA NARANJA

#### **PROBABILIDAD DE CRECIENTES SÚBITAS EN LOS RÍOS DEL PIEDEMONTE LLANERO**

Se mantiene esta alerta debido a las lluvias moderadas a fuertes que se presentan en algunos sectores del piedemonte llanero, las cuales se pronostica persistan durante las próximas horas, situación que podría ocasionar incrementos súbitos en los aportantes tanto de la cuenca del río Meta (Humea, Guacavía, Guatiquía, Guayuriba, Cusiana y Cravo Sur) como del río Guaviare (Ariari, Guejar y Guayabero).

# ALERTAS POR NIVELES DE LOS RÍOS

## REGIÓN ANDINA

### SITIOS PARA LOS CUALES SE GENERA LA ALERTA

#### PROBABILIDAD NUEVOS INCREMENTOS DE NIVEL EN EL RIO BOGOTA

Se reduce el nivel de alerta en el río Bogotá por cuanto se presentan niveles en descenso en la cuenca alta. No se descartan nuevos incrementos por efectos de lluvias en las zonas urbanas de la cuenca media del río.

#### NIVELES ALTOS EN EL RÍO MAGDALENA EN EL SECTOR PUERTO BERRÍO – PUERTO WILCHES – SITIO NUEVO

Se mantiene esta alerta dado que en el sector entre Puerto Berrio (Antioquia) y Barrancabermeja (Santander) los niveles se mantiene altos y se espera que esta condición se mantenga los siguientes dos días debido al tránsito de la onda observada aguas arriba en la cuenca alta. El IDEAM recomienda a la ciudadanía estar atentos al comportamiento en los niveles del cauce principal del río Magdalena en la cuenca media y sus aportantes.

#### INCREMENTO EN EL NIVEL DEL RÍO SUMAPÁZ.

Se mantiene alerta amarilla dado que persisten los niveles altos del río Sumpaz a la altura de los municipios de Pandi (Cundinamarca) y Melgar (Tolima). El IDEAM recomienda a la población ribereña estar atenta al comportamiento de los niveles del río.

#### PROBABILIDAD DE INCREMENTOS SÚBITOS EN EL RÍO CHICAMOCHA Y SUS AFLUENTES

Se mantiene alerta amarilla debido a las lluvias que se registraron sobre la cuenca alta del río Chicamocha, las cuales podrían generar incrementos importantes en el nivel del cauce principal y sus afluentes, especialmente a la altura de los municipios Paz de Río (Boyacá). El IDEAM recomienda a pobladores ribereños estar atentos ante probables incrementos súbitos en aportantes de alta pendiente de la cuenca.

#### PROBABILIDAD DE INCREMENTOS SÚBITOS EN EL RÍO CARARE

Se evidencian niveles en ascenso en el río Carare a la altura de Puerto Araujo. Con la persistencia de las lluvias en la cuenca de aporte se mantendrán los niveles en ascenso.

#### CRECIENTES SÚBITAS EN LOS PRINCIPALES AFLUENTES AL RIO CAUCA EN LA CUENCA ALTA.

Se mantiene alerta amarilla por las condiciones de tiempo esperadas para las próximas horas. El IDEAM invita a la comunidad en general y a los comités Locales y Regionales de Gestión del Riesgo, a monitorear continuamente las fluctuaciones de los niveles en estos ríos, en especial del río Cali y río Palo, dado que presentan niveles en el rango de altos para la época.

**ALERTA  
AMARILLA**

# ALERTAS POR NIVELES DE LOS RÍOS

## REGIÓN ANDINA

### SITIOS PARA LOS CUALES SE GENERA LA ALERTA

#### ALERTA AMARILLA

#### **INCREMENTOS SUBITOS EN RIOS DE LA VERTIENTE DEL CATATUMBO**

Se mantiene alerta amarilla dado que durante las últimas horas se han presentado lluvias importantes sobre sectores del departamento de Norte de Santander, las cuales generaron incrementos súbitos en ríos tales como el Zulia. El IDEAM hace un llamado de atención especial tanto a pobladores como a autoridades locales y regionales de Gestión del Riesgo, para que mantengan atento seguimiento al comportamiento de los niveles tanto del río Zulia como Zulasquilla, Pamplonita, Salazar, Sardinata, Táchira, Algodonal y Peralonso.

#### **CRECIENTES SÚBITAS EN LOS RÍOS DEL TOLIMA (Río Saldaña)**

Se mantiene alerta amarilla debido a las precipitaciones en el centro y norte del departamento del Tolima que ocasionan incrementos súbitos en los niveles del río Saldaña. La persistencia e intensidad de las lluvias también puede ocasionar incrementos en los niveles de los ríos Guarinó, Sucio, Gualí, Lagunilla, Recio, Combeima y Coello.

# ALERTAS POR AMENAZAS DE INCENDIOS DE LA COBERTURA VEGETAL

**ALERTA ROJA:**

Amenaza Alta o muy alta de ocurrencia de incendios de la cobertura vegetal en zonas de bosques, cultivos y pastos, localizados en los siguientes municipios y sectores aledaños:

**ALERTA NARANJA:**

Amenaza moderada de ocurrencia de incendios de la cobertura vegetal en zonas de bosques, cultivos y pastos, localizados en los siguientes municipios y sectores aledaños:

CONDICIONES NORMALES	SITIOS PARA LOS CUALES SE GENERA LA ALERTA
	No se registran alertas.

# ALERTAS POR AMENAZAS DE DESLIZAMIENTO

**ALERTA ROJA:**

Amenaza alta a muy alta por deslizamientos de tierra detonados por lluvias, localizados en los siguientes municipios:

**ALERTA NARANJA:**

Amenaza moderada por deslizamientos de tierra detonados por lluvias, localizados en los siguientes municipios:

## REGIÓN CARIBE

### SITIOS PARA LOS CUALES SE GENERA LA ALERTA

**ALERTA NARANJA**

**CESAR:** Pailitas y San Alberto.

## REGIÓN ANDINA

### SITIOS PARA LOS CUALES SE GENERA LA ALERTA

**ALERTA ROJA**

**ANTIOQUIA:** Abejorral y Caramanta.  
**CUNDINAMARCA:** Guayabetal.

## REGIÓN ANDINA

### SITIOS PARA LOS CUALES SE GENERA LA ALERTA

**ALERTA NARANJA**

**ANTIOQUIA:** Alejandría, Argelia, Carmen de Viboral, Cisneros, Cocorná, Concepción, Granada, Guatapé, Nariño, Peñol, Puerto Triunfo, San Carlos, San Francisco, San Luis, San Rafael, San Roque, Santo Domingo, Sonsón y Yolombó.  
**BOYACÁ:** Maripí, Muzo, Puerto Boyacá, Santa María, Quípama, San Luis de Gaceno y San Pablo de Borbur.  
**BOGOTÁ:** Bogotá D.C  
**CALDAS:** Aguadas, Manzanares, Marmato, Pácora, Pensilvania, Salamina y Samaná.  
**CUNDINAMARCA:** Cabrera, Gutiérrez, La Calera, La Vega, Medina, Nilo, Paratebueno, Quetame, Ricaurte, Sasaima, Ubalá y Venecia.  
**HUILA:** Neiva y Santa María.  
**QUINDÍO:** Filandia, Génova y Salento.  
**RISARALDA:** Pereira y Santa Rosa de Cabal.  
**NORTE DE SANTANDER:** Arboledas, Gramalote, La Esperanza y Salazar.  
**SANTANDER:** Guavatá, Jesús María, Mogotes, Sucre, Valle de San José y Vélez.  
**TOLIMA:** Ataco, Carmen de Apicalá, Chaparral, Cunday, Dolores, Icononzo, Lérica, Líbano, Melgar, Planadas, Prado, Purificación, San Antonio, Suárez, Villarrica.

# ALERTAS POR AMENAZAS DE DESLIZAMIENTO

<b>REGIÓN DE LA ORINOQUIA</b>	
<b>ALERTA ROJA</b>	<b>SITIOS PARA LOS CUALES SE GENERA LA ALERTA</b>
	<b>META:</b> Acacías y Villavicencio.

<b>REGIÓN DE LA ORINOQUIA</b>	
<b>ALERTA NARANJA</b>	<b>SITIOS PARA LOS CUALES SE GENERA LA ALERTA</b>
	<b>CASANARE:</b> Pore, Sabanalarga y Támara. <b>META:</b> Barranca de Upía, Cubarral, El Calvario, El Castillo, El Dorado, Guamal, Lejanías, Mesetas, Restrepo, San Juan de Arama y Uribe.

<b>REGIÓN PACÍFICA</b>	
<b>ALERTA ROJA</b>	<b>SITIOS PARA LOS CUALES SE GENERA LA ALERTA</b>
	<b>NARIÑO:</b> Barbacoas.

<b>REGIÓN PACÍFICA</b>	
<b>ALERTA NARANJA</b>	<b>SITIOS PARA LOS CUALES SE GENERA LA ALERTA</b>
	<b>CAUCA:</b> Balboa, Bolívar, El Tambo, López, Patía (El Bordo), Santander de Quilichao, Silvia, Sucre y Timbiquí.
	<b>CHOCÓ:</b> Condoto, Medio San Juan (Andagoya) y Río Iró (Santa Rita).
	<b>NARIÑO:</b> Ricaurte y Tumaco. <b>VALLE DEL CAUCA:</b> Caicedonia y Sevilla



# ALERTAS POR AMENAZAS DE DESLIZAMIENTO

## SECTORES VIALES IDENTIFICADOS CON POTENCIALIDAD DE DESLIZAMIENTOS, LOS CUALES GENERAN ALERTAS

DEPARTAMENTO	SECTOR VIAL
ANTIOQUIA	Cisneros - Alto de Dolores
CASANARE	El Secreto - Aguaclara Barranca de Upía - Monterrey
CAUCA	La Lupa - Santiago Mojarras - Popayán
CUNDINAMARCA	Bogotá (El Portal) - Villavicencio
META	Bogotá (El Portal) - Villavicencio Pipiral - Villavicencio La Uribe - Ye de Granada
NARIÑO	Tumaco – Junín Junín - Túquerres

# ALERTAS METEOMARINA

## MAR CARIBE

### ALERTA AMARILLA

#### POR PLEAMAR

Hasta el próximo 05 de abril del presente año, se registrará una de las pleamares más significativas del mes; asociada con la marea astronómica en el Archipiélago de San Andrés y Providencia. Por lo anterior, se recomienda a habitantes estar atentos a la evolución del fenómeno.

También, cabe resaltar que hasta el 07 de abril, se presentará la pleamar en el centro del litoral Caribe colombiano. Por lo tanto se recomienda a habitantes costeros estar atentos a la evolución del fenómeno.

## OCÉANO PACÍFICO

### ALERTA AMARILLA

#### POR PLEAMAR

Hasta el 04 de abril del presente año se espera una de las pleamares más significativas del mes, asociada con la marea astronómica, en el centro y sur del océano Pacífico Colombia. Se recomienda a habitantes costeros estar atentos a la evolución del fenómeno.

°C: grados Celsius

m: metros

mm: milímetros

msnm: metros sobre nivel del mar

Km/h: kilómetros por hora

HLC: hora local colombiana

GOES: Geostationary Operational Environmental Satellites (Satélite Geoestacionario Operacional Ambiental).

GOES-13 es el designado GOES-Este, localizado en 75° W sobre el ecuador geográfico.

PNN: Parque Nacional Natural

SFF: Santuario de Fauna y Flora



**ALERTA ROJA. PARA TOMAR ACCIÓN** Advierte al Sistema Nacional de Gestión del Riesgo de Desastres sobre el peligro de un fenómeno y sus efectos adversos sobre la población. Se emite una alerta sólo cuando la identificación de un evento extraordinario indique la amenaza inminente y cuando la gravedad del fenómeno requiera atención prioritaria de los comités departamentales y locales.



**ALERTA NARANJA. PARA PREPARARSE** Indica la amenaza de un fenómeno. No implica riesgo inmediato por lo que es catalogado como un mensaje para informarse y prepararse. El aviso implica vigilancia continua ya que las condiciones son propicias para el desarrollo de un suceso natural.



**ALERTA AMARILLA. PARA INFORMARSE** Se emite cuando las condiciones hidrometeorológicas son favorables para la ocurrencia de un fenómeno natural y pueden aumentar el riesgo según los pronósticos. Por sus características, este nivel está encaminado a informar.

**CONDICIONES NORMALES** Indica que no existe ninguna clase de alerta para la región o zona mencionada.

OMAR FRANCO | Director General

CHRISTIAN EUSCÁTEGUI | Jefe Oficina del Servicio de Pronósticos y Alertas

**Profesionales de Turno:**

Nelsy VERDUGO, Sonia BERMUDEZ, David CORTES, Tatiana RODRÍGUEZ, Mauricio TORRES y Enrique RODRIGUEZ.

<http://www.ideam.gov.co>

Correos electrónicos: [servicio@ideam.gov.co](mailto:servicio@ideam.gov.co), [alertas@ideam.gov.co](mailto:alertas@ideam.gov.co)

Calle 25D # 96B - 70, Piso 3. Bogotá, D.C., Colombia.

Teléfono: 3075625 Ext. 1334-1336.

Síguenos en:

