

INFORME TÉCNICO DIARIO N° 090

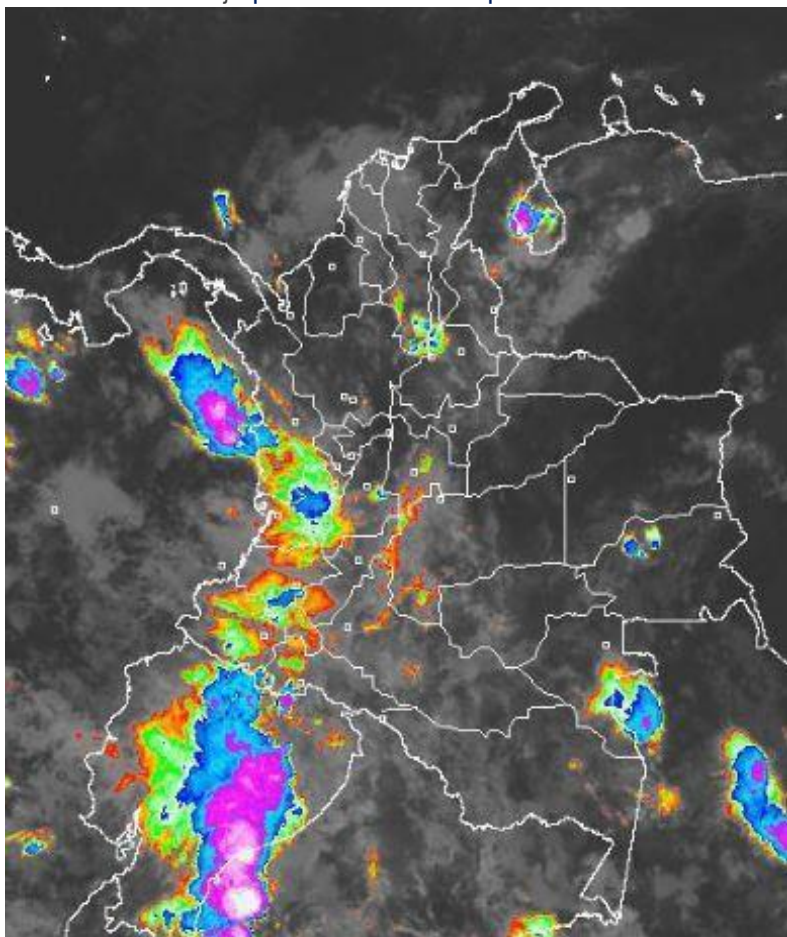
El IDEAM comunica al Sistema Nacional de Gestión del Riesgo (SNGR) y al Sistema Nacional Ambiental (SINA).

Bogotá D. C., viernes 31 de marzo de 2017.

Hora de actualización:
11:32 a. m.

IMAGEN SATELITAL

Canal Infrarrojo | 31 de marzo de 2017 | Hora 8:15 a. m. HLC



CONDICIONES HIDROMETEOROLÓGICAS ACTUALES

Durante las últimas 24 horas, en el territorio nacional se registraron importantes cantidades de lluvia, catalogando el día 30 de marzo como el segundo más lluvioso del mes. Las lluvias se concentraron en el centro y occidente del país (regiones Pacífica, centro, occidente y nororiente de Andina y piedemontes amazónico y llanero). Para el día de hoy se prevé se mantengan precipitaciones al sur y oriente de la región Caribe: suroccidente de Córdoba, sur de Bolívar y Cesar. En la Andina son posibles lluvias moderadas en {áreas de montaña de Cauca, Nariño y Valle del Cauca, también son posibles lluvias en Antioquia, Santanderes y de menor intensidad en Tolima y eje cafetero. La región Pacífica mantendrá tiempo lluvioso durante la jornada, mientras el oriente del país presentará los mayores volúmenes en sectores de piedemonte y occidente de Putumayo, Caquetá y Meta principalmente.

Consulte todos los días el pronóstico del tiempo y las alertas hidrometeorológicas vigentes del IDEAM, en un formato de calidad. Alrededor de las 7:30 a. m. está a disposición del público en www.ideam.gov.co.

Se puede ver también en dispositivos móviles **AQUÍ**





LO MÁS DESTACADO

LLUVIAS REGISTRADAS EN LAS ÚLTIMAS 24 HORAS

- En las últimas 24 horas se presentó un aumento en las lluvias, estas se concentraron especialmente en el occidente y centro del país. El mayor volumen se presentó en el municipio de **Samaná (Caldas), con 179.0 mm.**

ALERTA ROJA

- Por niveles altos en el río Nare a la altura de Puerto Nare.
- Por probabilidad alta de deslizamientos de tierra detonados por lluvias, en sectores inestables o de alta pendiente, localizados algunos municipios de la región Andina y en la Orinoquia.

ALERTA NARANJA

- Por niveles altos en el río Magdalena entre Puerto Salgar y Barrancabermeja
- Por probabilidad de crecientes súbitas en los ríos de alta montaña en el departamento de Antioquia.
- Por niveles altos en el río Cauca en la estación Mediacanoa.
- Por incremento en el nivel del río Cauca en el tramo entre La Virginia y Bolombolo.
- Crecientes súbitas en afluentes de los ríos Mira y Patía en el departamento de Nariño.
- Por probabilidad de crecientes súbitas en los niveles de los ríos afluentes directos al Océano Pacífico.
- Probabilidad de crecientes súbitas en los ríos del Piedemonte Llanero.
- Por probabilidad moderada de deslizamientos de tierra detonados por lluvias, en sectores inestables o de alta pendiente, localizados en amplios sectores de las regiones Caribe, Andina, Orinoquia, Amazonía y Pacífica.

ALERTA AMARILLA

- Por niveles altos en los ríos Páez y el embalse de Betania.
- Por incremento en el nivel del río Sumapaz.
- Por probabilidad de incrementos súbitos en el río Chicamocha y sus afluentes, así como en los ríos Carare, Saldaña (ríos del Tolima) Fonce, Caraño (Cuenca alta del río Orteguaza).
- Por crecientes súbitas en los principales afluentes al río Cauca en la cuenca alta y media.
- Incrementos súbitos en la vertiente del Catatumbo.
- Por pleamar en el mar Caribe colombiano.
- Por pleamar en el Océano Pacífico Colombiano.

PRONÓSTICO CONDICIONES METEOROLÓGICAS ESPECIALES

ÁREA DEL VOLCÁN GALERAS

En el transcurso de la jornada, predominarán las condiciones mayormente cubiertas con precipitaciones a diferentes horas.

EL SERVICIO GEOLÓGICO COLOMBIANO reporta en nivel AMARILLO (III): CAMBIOS EN EL COMPORTAMIENTO DE LA ACTIVIDAD VOLCÁNICA. Lat: 1.55 Lon: -77.37

ELEVACIÓN (pies)	DIRECCIÓN	VELOCIDAD	
		NUDOS	Km/h
10,000	ESTE	0 - 5	0 - 9
18,000	ESTE	15 - 20	27 - 36
24,000	NORESTE	10 - 15	18 - 27
30,000	ESTE	5 - 10	9 - 18

ÁREA DEL VOLCÁN NEVADO DEL HUILA

A lo largo de la jornada se pronostican condiciones nubosas con precipitaciones entre ligeras y moderadas.

EL SERVICIO GEOLÓGICO COLOMBIANO reporta en nivel AMARILLO (III): CAMBIOS EN EL COMPORTAMIENTO DE LA ACTIVIDAD VOLCÁNICA. Lat: 2.92 Lon: -76.05

ELEVACIÓN (pies)	DIRECCIÓN	VELOCIDAD	
		NUDOS	Km/h
10,000	VARIABLE	0 - 5	0 - 9
18,000	SUR	5 - 10	9 - 18
24,000	SUR	10 - 15	18 - 27
30,000	SUR	5 - 10	9 - 18

ÁREA DEL VOLCÁN CERRO MACHÍN

En el área se espera abundante nubosidad con lluvias ligeras de carácter intermitente.

EL SERVICIO GEOLÓGICO COLOMBIANO reporta en nivel AMARILLO (III): CAMBIOS EN EL COMPORTAMIENTO DE LA ACTIVIDAD VOLCÁNICA. Lat: 4.80 Lon: -75.62

ELEVACIÓN (pies)	DIRECCIÓN	VELOCIDAD	
		NUDOS	Km/h
10,000	SURESTE	0 - 5	0 - 9
18,000	SURESTE	5 - 10	9 - 18
24,000	ESTE	5 - 10	9 - 18
30,000	SURESTE	15 - 20	27 - 36

ÁREA DEL VOLCÁN NEVADO DEL RUIZ

En la mañana se estima cielo parcialmente cubierto con precipitaciones. Para la tarde y noche predominará el tiempo seco.

EL SERVICIO GEOLÓGICO COLOMBIANO reporta en nivel AMARILLO (III): CAMBIOS EN EL COMPORTAMIENTO DE LA ACTIVIDAD VOLCÁNICA. Lat: 4.89 Lon: -75.32

ELEVACIÓN (pies)	DIRECCIÓN	VELOCIDAD	
		NUDOS	Km/h
10,000	SURESTE	5 - 10	9 - 18
18,000	ESTE	5 - 10	9 - 18
24,000	NORESTE	5 - 10	9 - 18
30,000	ESTE	5 - 10	9 - 18

ÁREA DEL COMPLEJO VOLCÁNICO CHILES-CERRO NEGRO DE

Cielo entre parcialmente nublado y nublado con precipitaciones a diferentes horas.

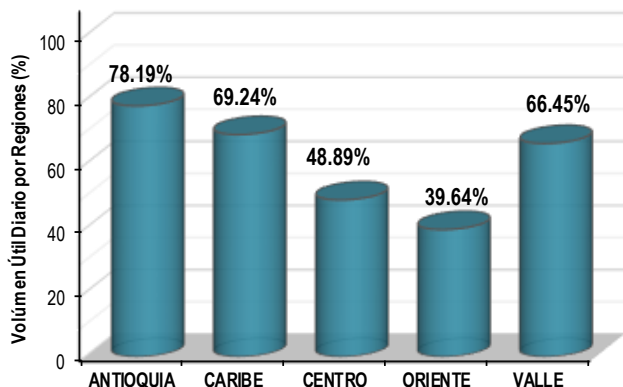
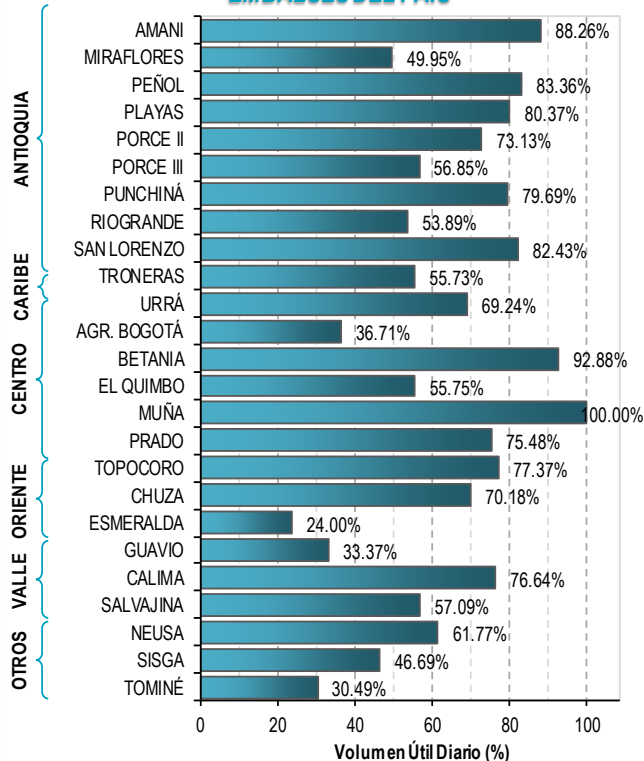
EL SERVICIO GEOLÓGICO COLOMBIANO reporta en nivel AMARILLO (III): CAMBIOS EN EL COMPORTAMIENTO DE LA ACTIVIDAD VOLCÁNICA. Lat: 0.81-Lon:77.93 Lat: 0.76 Lon: -77.95

ELEVACIÓN (pies)	DIRECCIÓN	VELOCIDAD	
		NUDOS	Km/h
10,000	SURESTE	0 - 5	0 - 9
18,000	ESTE	5 - 10	9 - 18
24,000	NORESTE	5 - 10	9 - 18
30,000	ESTE	15 - 20	27 - 36

ESTADO DE LOS EMBALSES

A continuación se relaciona el volumen útil diario de los principales embalses del país (expresado en porcentaje), de acuerdo con la información reportada por XM S.A. E.S.P en la siguiente dirección electrónica: <http://ido.xm.com.co/ido/SitePages/hidrologia.aspx?q=reservas>

VOLUMEN ÚTIL DIARIO EN LOS PRINCIPALES EMBALSES DEL PAÍS



Para estar informado diariamente de lo que pasa con el **pronóstico del tiempo y las alertas.**

Síguenos en Twitter
@IDEAMColombia



PRECIPITACIONES

A continuación se relacionan los municipios donde en las últimas 24 horas se registraron precipitaciones iguales o superiores a 50.0 mm.

Se aclara que las precipitaciones indicadas en los municipios, realmente corresponden a aquellos puntos en los cuales el IDEAM tiene estaciones de monitoreo, pero no necesariamente quiere decir que el dato corresponda a las lluvias que se presentaron directamente sobre el área urbana en donde se concentra la mayor población. En ocasiones la estación sobre la cual se destaca el mayor valor de precipitación, a pesar de pertenecer al municipio, puede quedar alejada del centro poblado principal.

DEPARTAMENTO	MUNICIPIO
ANTIOQUIA	San Francisco (66.0), Abejorral (59.2).
BOLÍVAR	Arjona (54.5).
CALDAS	Samaná (179.0) , Victoria (69.3), Marquetalía (60.0).
CAQUETÁ	San José Del Fragua (79.2).
CAUCA	Balboa (96.0), Santander De Quilichao (72.0), Rosas (64.9), Bolívar (53.0), Rosas (51.5), Popayán (51.0).
CHOCO	Medio San Juan (108.0), Istmina (69.0), Quibdó (60.4).
CUNDINAMARCA	Puerto Salgar (57.4).
HUILA	Paicol (98.0), Garzón (65.0), La Plata (63.0), Altamira (59.0), Rivera (58.0), Agrado (53.0).
MAGDALENA	Salamina (65.5).
META	Acacias (51.0), Cubarral (50.0), Villavicencio - Sede IDEAM (85.2), Villavicencio - Servita 7 Km línea recta vía Bogotá (85.0), Villavicencio - Apto Vanguardia 3 Km en línea recta Nor-Oriente de la ciudad (83.0), Villavicencio - ICA al sur-oriente de la ciudad (70.0).
NARIÑO	Arboleda (66.0), Nariño (62.0).
NORTE DE SANTANDER	Sardinata (71.4).
RISARALDA	Pereira (58.9).
TOLIMA	Murillo (68.0), Chaparral (63.5), San Sebastián De Mariquita (63.0), San Antonio (59.0), Ortega (52.3), Roncesvalles (51.0).
VALLE DEL CAUCA	Cartago (125.2), Cartago (65.0), Buenaventura (58.0), Florida (52.0).

Para estar informado diariamente de lo que pasa con el **pronóstico del tiempo y las alertas.**

Síguenos en Twitter
@IDEAMColombia



TEMPERATURAS MÁXIMAS

A continuación se relacionan los municipios donde en las últimas 24 horas se registraron temperaturas iguales o superiores a 35.0 °C.

Se aclara que las temperaturas indicadas en los municipios, realmente corresponden a aquellos puntos en los cuales el IDEAM tiene estaciones de monitoreo, pero no necesariamente quiere decir que el dato corresponda a las temperaturas que se presentaron directamente sobre el casco urbano en donde se concentra la mayor población. En ocasiones la estación sobre la cual se destaca el mayor valor de temperatura, a pesar de pertenecer al municipio, puede quedar alejada del centro poblado principal.

DEPARTAMENTO	
BOLÍVAR	Cartagena (35.4).
SANTANDER	Puerto Parra (36.2).
TOLIMA	Valle De San Juan (36.0).



PRONÓSTICO METEOROLÓGICO



Viernes 31 de marzo y Sábado 1 de abril de 2017

REGIÓN	PRONÓSTICO
<p>SABANA DE BOGOTÁ</p>	<p>VIERNES. En las primeras horas de la mañana se espera cielo mayormente cubierto con tiempo seco, no se descartan lloviznas al mediodía especialmente en el oriente y norte de la ciudad y la Sabana. En horas de la tarde se estiman precipitaciones moderadas a fuertes en sectores del occidente de la ciudad de Bogotá y la Sabana. En el resto del área con lloviznas y/o lluvias a lo algo de la jornada. En horas de la noche se prevé cielo mayormente nublado con posibilidad de lloviznas sectorizadas tanto en la ciudad como en la Sabana.</p> <p>SÁBADO. Durante gran parte de la jornada prevalecerán las condiciones de tiempo seco con cielo entre parcial a mayormente cubierto; sin embargo al finalizar la tarde son posibles algunas lloviznas en el oriente del área.</p>
<p>CARIBE</p>	<p>VIERNES. En horas de la mañana se esperan precipitaciones ligeras en sectores del sur de Córdoba, sur de Bolívar, sur de Magdalena y Sucre. El resto de la región se espera tiempo seco. En horas de la tarde se mantendrán las condiciones nubosas con precipitaciones ligeras a moderadas en la región, en zonas del sur y occidente de Córdoba y sur de Bolívar. Lluvias de menor intensidad son probables en sectores de Magdalena, norte de Bolívar, Atlántico, norte y sur de Cesar, sur de La Guajira, zonas dispersas de Sucre e inmediaciones de la sierra nevada de Santa Marta. En horas de la noche se estima disminución de nubosidad con tiempo seco en amplios sectores del área, salvo en zonas localizadas de Sucre, Córdoba y Magdalena, donde son posibles precipitaciones.</p> <p>SÁBADO. En horas de la mañana son posibles precipitaciones en sectores del golfo de Urabá y norte de Bolívar, no se descartan lluvias ligeras en la Sierra Nevada de Santa Marta; en el resto de la región tiempo seco. En horas de la tarde y la noche se prevé nubosidad variada con precipitaciones en Urabá, sur de Córdoba y zonas sectorizadas de Bolívar, Sucre, norte de Magdalena, Cesar y occidente de La Guajira.</p>
<p>ARCHIPIÉLAGO DE SAN ANDRÉS, PROVIDENCIA Y SANTA CATALINA</p>	<p>VIERNES. En horas de la mañana se mantendrán las condiciones de tiempo seco con cielo parcialmente cubierto. En horas de la tarde prevalecerá el tiempo seco con nubosidad variada. Aunque en horas de la noche se mantendrán las condiciones secas, no se descartan lluvias ligeras e intermitentes.</p> <p>SÁBADO. Se prevé que se registren algunas lloviznas en las horas de la mañana y tarde sobre el Archipiélago.</p>
<p>MAR CARIBE</p>	<p>VIERNES. En algunas horas de la mañana, la tarde y la noche son posibles precipitaciones en cercanías del litoral occidental como en altamar; en el resto del área se estima tiempo seco con nubosidad variada.</p> <p>SÁBADO. Se mantendrán las condiciones de tiempo seco con cielo parcialmente cubierto en la mayor parte de la región, excepto en la zona occidental del Mar Caribe, tanto mar adentro como en el golfo de Urabá y en cercanías al litoral de Córdoba, donde se prevén precipitaciones, especialmente en las primeras horas de la mañana y la tarde.</p>

Planeando tu día? Descarga YA y conoce...



Consúltalo a diario y únete a la Cultura del Pronóstico del IDEAM

Disponible para  



PRONÓSTICO METEOROLÓGICO

Viernes 31 de marzo y Sábado 1 de abril de 2017



REGIÓN	PRONÓSTICO
<p>ANDINA</p>	<p>VIERNES. En horas de la mañana se espera nubosidad variada con posibilidad de lluvias dispersas en zonas del sur de Antioquia, occidente de Boyacá, Cundinamarca, Tolima, Caldas, Risaralda, Huila y montañas de Cauca y Nariño. Se mantendrán las condiciones nubosas en horas de la tarde con precipitaciones moderadas en sectores de Antioquia, occidente de Santander y Boyacá, norte de Norte de Santander y sectores de montaña de Cauca. Valle y Nariño. Lluvias en menor intensidad son previstas para el eje cafetero, sectores de Cundinamarca, Huila y occidente de Tolima. En la noche las lluvias más fuertes se esperan en Antioquia, los Santanderes, Risaralda, norte de Cundinamarca, occidente de Boyacá y zonas de montaña de Cauca y Nariño.</p> <p>SÁBADO. Cielo entre parcial a mayormente cubierto con tiempo seco en horas de la mañana en gran parte de la región, excepto en zonas localizadas de Santander y occidente de Antioquia. En horas de la tarde y la noche se espera aumento de nubosidad con precipitaciones en sectores de Antioquia, sur de Santanderes, noroccidente de Cundinamarca, occidente de Boyacá, Tolima y zonas de montaña de Cauca y Nariño.</p>
<p>INSULAR PACÍFICA</p>	<p>VIERNES. En Gorgona son posibles algunas lloviznas en la tarde. En Malpelo se prevé predominen condiciones de tiempo seco con cielo entre parcial y mayormente cubierto.</p> <p>SÁBADO. Tiempo seco en Malpelo a lo largo de la jornada. En Gorgona son posibles algunas lluvias ligeras en horas de la noche.</p>
<p>PACÍFICA</p>	<p>VIERNES. En horas de la mañana nubosidad variada con posibles lluvias en sectores del sur de Chocó, Cauca y Valle del Cauca; en el resto de la región se espera tiempo seco. En horas de la tarde se prevé abundante nubosidad con probabilidad de lluvias en sectores de piedemonte de Valle y Cauca. Algunas lluvias más ligeras son previstas en sectores del norte y sur del departamento del Chocó. En las primeras horas de la noche se prevén lluvias ligeras en Valle, Cauca, sur y centro de Chocó. No se descartan algunas lloviznas dispersas en Nariño.</p> <p>SÁBADO. En horas de la mañana tiempo seco con cielo parcialmente cubierto en la región. En horas de la tarde y la noche las lluvias se estiman en Chocó y Valle. No se descartan lluvias ligeras y de corta duración en Cauca y Nariño.</p>

Planeando tu día? Descarga YA y conoce...



Consúltalo a diario y únete a la Cultura del Pronóstico del IDEAM

Disponible para  



PRONÓSTICO METEOROLÓGICO

Viernes 31 de marzo y Sábado 1 de abril de 2017



REGIÓN	PRONÓSTICO
<p>OCÉANO PACÍFICO</p>	<p>VIERNES. En las primeras horas de la mañana y la noche se esperan lluvias ligeras en cercanías al litoral central y norte.</p> <p>SÁBADO. Se estiman lloviznas en zonas cercanas al litoral central y sur en las primeras horas de la mañana y la noche; tiempo seco en el resto de la zona oceánica.</p>
<p>ORINOQUIA</p>	<p>VIERNES. En la mañana condiciones nubosas con precipitaciones en Meta y Casanare, lluvias ligeras sobre el piedemonte llanero. En horas de la tarde se espera nubosidad abundante al occidente de la región con precipitaciones en sectores del piedemonte llanero de Meta, Cundinamarca y Arauca, así como en sectores del centro y occidente de Meta, especialmente en inmediaciones a la serranía de La Macarena. Adicionalmente son posibles lloviznas en amplios sectores de Vichada. En la noche se prevé disminución de nubosidad con tiempo seco en gran parte de la región, excepto en el occidente del área, incluyendo en el piedemonte a la altura de Meta, Casanare y Arauca.</p> <p>SÁBADO. En horas de la mañana persistirá el tiempo seco con nubosidad variada y con posibilidad de precipitaciones en el sur de Meta y Vichada. En horas de la tarde se estima tiempo seco en la mayor parte del área; sin embargo no se descartan lagunas precipitaciones en el occidente de Meta y Arauca.</p>
<p>AMAZONIA</p>	<p>VIERNES. Persistirán las condiciones nubosas con lluvias en horas de la mañana en Guainía, Vaupés, Guaviare, Caquetá y zonas localizadas de Putumayo y Amazonas. En horas de la tarde aumento de nubosidad con precipitaciones en la región, las más fuertes en sectores del piedemonte de Putumayo, Guaviare, Amazonas, Vaupés y Guainía. En Caquetá se prevén lluvias de menor intensidad especialmente al suroccidente del departamento. En horas de la noche se estima disminución de nubosidad en la región, aunque se esperan lluvias de intensidad moderada en el occidente de Caquetá y Putumayo y sur de Amazonas. Lloviznas en el sector oriental de Guainía y Vaupés.</p> <p>SÁBADO. Durante la mañana cielo mayormente cubierto y cubierto con lluvias ligeras y dispersas en amplios sectores de la región. En horas de la tarde y la noche se prevén precipitaciones en Amazonas, Vaupés, sectores de Caquetá, Putumayo y zonas dispersas de Guaviare y Guainía; aunque en la noche serán localizadas.</p>

Planeando tu día?
Descarga YA y conoce...

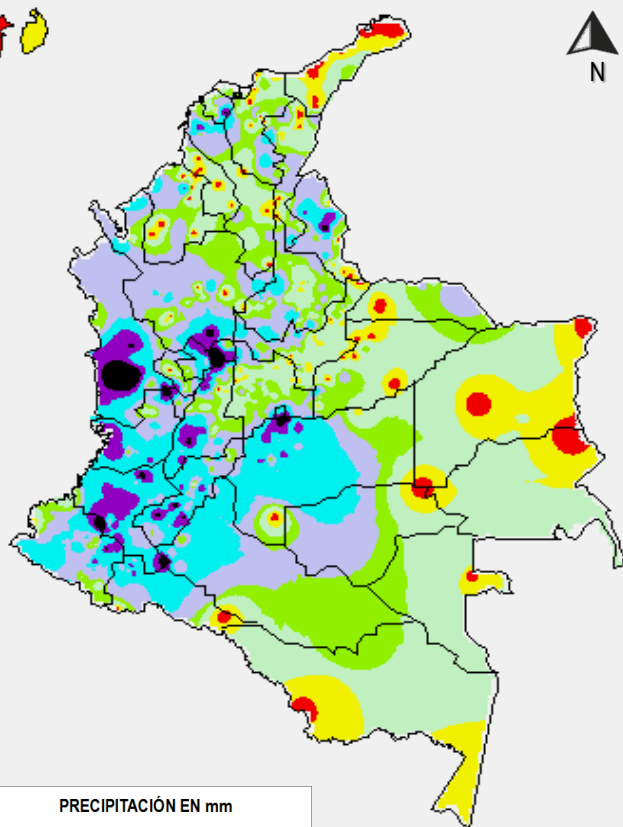


Consúltalo a diario y únete a la Cultura del Pronóstico del IDEAM

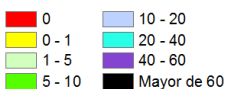
Disponible para  

MAPAS DE PRECIPITACIÓN

Precipitación diaria: desde las 7:00 a. m. del día jueves 30 de marzo hasta las 7:00 a. m. del día viernes 31 de marzo de 2017.

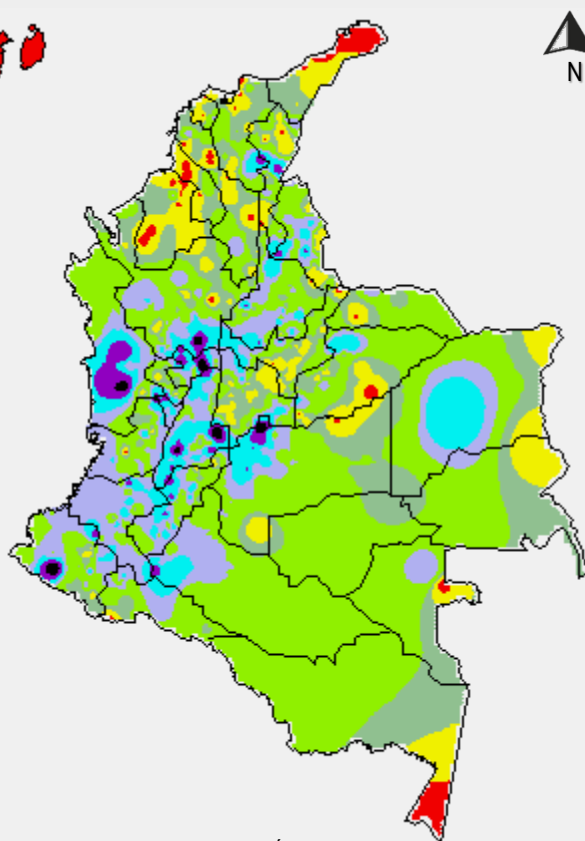


PRECIPITACIÓN EN mm



1 milímetro de precipitación equivale a 1 litro de lluvia por m²

Precipitación de los últimos 3 días: desde las 7:00 a. m. del día martes 28 de marzo hasta las 7:00 a. m. del día viernes 31 de marzo de 2017.



PRECIPITACIÓN EN mm



1 milímetro de precipitación equivale a 1 litro de lluvia por m²

ALERTAS VIGENTES E INFORMACIÓN ADICIONAL

Para mayor información sobre el pronóstico del estado del tiempo, informes técnicos diarios, comunicados especiales, mapas diarios de temperaturas máximas y mínimas e información diaria de precipitación se sugiere consultar los siguientes enlaces:

- [MAPA DIARIO DE TEMPERATURA MÁXIMA.](#)
- [MAPA DIARIO DE TEMPERATURA MÍNIMA.](#)
- [INFORMACIÓN DIARIA DE PRECIPITACIÓN Y TEMPERATURA DE LOS PRINCIPALES AEROPUERTOS DEL PAÍS.](#)
- [MOAICO MAPAS DE PRECIPITACIÓN DIARIA EN MILÍMETROS.](#)

ALERTAS POR NIVELES DE LOS RÍOS

REGIÓN ANDINA

SITIOS PARA LOS CUALES SE GENERA LA ALERTA

ALERTA ROJA

NIVELES ALTOS EN EL RÍO NARE A LA ALTURA DE PUERTO NARE

Debido al incremento de niveles en el Río Nare se genera la alerta Roja en este río, que empieza a generar afectaciones en Puerto Nare, justo antes de su confluencia con el Río Magdalena El IDEAM recomienda a la comunidad en general y a los Comités Locales y Regionales de Gestión del Riesgo, permanecer atentos al comportamiento de los niveles del río y tomar las acciones necesarias ante probables afectaciones por inundaciones.

ALERTA NARANJA

NIVELES ALTOS EN EL RÍO MAGDALENA ENTRE PUERTO SALGAR Y BARRANCABERMEJA

Se registra un incremento en los niveles en el río Magdalena en el tramo entre la estación Arrancaplumas (Honda Tolima), y Barrancabermeja, debido al pronóstico de lluvias para la zona se espera que los niveles continúen ascendiendo durante el día, pudiendo presentarse desbordes o niveles cercanos a zonas críticas en zonas dentro de este tramo.

REGIÓN ANDINA

SITIOS PARA LOS CUALES SE GENERA LA ALERTA

ALERTA NARANJA

PROBABILIDAD DE CRECIENTES SÚBITAS EN LOS RÍOS DE MONTAÑA DEL DEPARTAMENTO DE ANTIOQUIA.

Dado que se espera que persistan las lluvias en el departamento de Antioquia, se mantiene la Alerta Naranja por probables incrementos súbitos en los niveles de ríos de montaña de la cordillera occidental en el centro y nororiente del departamento. El IDEAM mantiene la recomendación para que las autoridades locales y la población ribereña mantenga atento seguimiento al comportamiento de los niveles de estos ríos, en especial en la quebrada La Liboriana, en los ríos San Juan, Taraza, Nechí, Bagre, Medellín y sus principales afluentes, dado que se pronostica persistan las lluvias en diferentes sectores de Antioquia.

NIVELES ALTOS EN EL RÍO CAUCA EN LA ESTACION MEDIACANOA

Se presentan nuevos incrementos en los niveles en el río Cauca a la altura de la estación Mediacanóa en jurisdicción del municipio de Yotoco (Valle del Cauca), se mantiene la alerta. El IDEAM recomienda a la comunidad en general y a los Comités Locales y Regionales de Gestión del Riesgo, permanecer atentos al comportamiento de los niveles del río y tomar las acciones necesarias ante posibles afectaciones por inundaciones.

INCREMENTO EN EL NIVEL DEL CAUCA EN EL TRAMO ENTRE LA VIRGINIA Y BOLOMBOLO

Se mantiene este nivel de alerta dado que con la persistencia de las lluvias en amplios sectores de la cuenca media del río Cauca y por efecto de los incrementos registrados en algunos afluentes, se presentan niveles en ascenso en el río Cauca en el tramo entre la Virginia y Bolombolo en Antioquia.

ALERTAS POR NIVELES DE LOS RÍOS

REGIÓN PACÍFICA

SITIOS PARA LOS CUALES SE GENERA LA ALERTA

**ALERTA
 NARANJA**

CRECIENTES SÚBITAS EN AFLUENTES DE LOS RÍOS MIRA Y PATÍA EN EL DEPARTAMENTO DE NARIÑO

Se mantiene alerta naranja en los ríos Patía y sus afluentes, como los ríos Telembí y Guaitara, los cuales también actualmente presentan niveles altos y se cuenta con pronóstico de lluvias para el día de hoy. Se recomienda especial atención a las zonas ribereñas bajas de los municipios de Cumbitara, Pisandá y Policarpa, en el departamento de Nariño y las zonas ribereñas bajas en el sector comprendido entre los municipios de Magüí (Payán), Roberto Payán (San José) y Barbacoas, en el departamento de Nariño.

PROBABILIDAD DE INCREMENTOS SÚBITOS EN LOS NIVELES DE LOS RÍOS AFLUENTES DIRECTOS AL OCEANO PACÍFICO.

Se mantiene este nivel de alerta debido a que se espera que persistan las lluvias fuertes sobre sectores de la vertiente media del Pacífico, especialmente en los departamentos de Chocó, Valle del Cauca y Cauca, por lo que se esperan ascensos significativos en los niveles de los ríos que desembocan en el Océano Pacífico. El IDEAM recomienda a las autoridades de Gestión del Riesgo, tanto Locales como Regionales y a la población en general asentada en las riberas de estos ríos y quebradas, estén atentos al comportamiento de los niveles y tomen las acciones necesarias ante probables crecientes súbitas.

REGIÓN ORINOQUIA

SITIOS PARA LOS CUALES SE GENERA LA ALERTA

**ALERTA
 NARANJA**

PROBABILIDAD DE CRECIENTES SÚBITAS EN LOS RÍOS DEL PIEDEMONTE LLANERO

Se mantiene esta alerta debido a las lluvias moderadas a fuertes que se presentan en algunos sectores del piedemonte llanero, las cuales se pronostica persistan durante las próximas horas, situación que podría ocasionar incrementos súbitos en los aportantes tanto de la cuenca del río Meta (Humea, Guacavía, Guatiquía, Guayuriba, Cusiana y Cravo Sur) como del río Guaviare (Ariari, Guejar y Guayabero).

ALERTAS POR NIVELES DE LOS RÍOS

REGIÓN ANDINA

SITIOS PARA LOS CUALES SE GENERA LA ALERTA

NIVELES ALTOS EN EL RÍO PAEZ Y EL EMBALSE DE BETANIA

Debido a los niveles altos y aportes del Río Páez y la alerta por niveles altos en el embalse de Betania, lo anterior genera niveles altos del río Magdalena Puente Santander, a la altura del Municipio de Neiva (zona ribereña). Se recomienda estar atentos a la operación del Embalse.

INCREMENTO EN EL NIVEL DEL RÍO SUMAPÁZ.

Se mantiene alerta amarilla dado que persisten los niveles altos del río Sumpaz a la altura de los municipios de Pandi (Cundinamarca) y Melgar (Tolima). El IDEAM recomienda a la población ribereña estar atenta al comportamiento de los niveles del río.

PROBABILIDAD DE INCREMENTOS SÚBITOS EN EL RÍO CHICAMOCHA Y SUS AFLUENTES

Se mantiene alerta amarilla debido a las lluvias que se registraron sobre la cuenca alta del río Chicamocha, las cuales podrían generar incrementos importantes en el nivel del cauce principal y sus afluentes, especialmente a la altura de los municipios Paz de Río (Boyacá). El IDEAM recomienda a pobladores ribereños estar atentos ante probables incrementos súbitos en aportantes de alta pendiente de la cuenca.

PROBABILIDAD DE INCREMENTOS SÚBITOS EN EL RÍO CARARE

Se evidencian niveles en ascenso en el río Carare a la altura de Puerto Araujo. Con la persistencia de las lluvias en la cuenca de aporte se mantendrán los niveles en ascenso.

PROBABILIDAD DE INCREMENTOS SÚBITOS EN EL RÍO FONCE

Con la persistencia de las lluvias en la cuenca de aporte se mantendrán los niveles en ascenso en el río Fonce.

CRECIENTES SÚBITAS EN LOS PRINCIPALES AFLUENTES AL RIO CAUCA EN LA CUENCA ALTA Y MEDIA.

Se mantiene alerta amarilla por las condiciones de tiempo esperadas para las próximas horas. El IDEAM invita a la comunidad en general y a los comités Locales y Regionales de Gestión del Riesgo, a monitorear continuamente las fluctuaciones de los niveles en estos ríos, en especial del río Cali y río Palo, y el río Cauca a la altura de La Virginia- Risaralda dado que presentan niveles en el rango de altos para la época.

ALERTA AMARILLA

ALERTAS POR NIVELES DE LOS RÍOS

REGIÓN ANDINA

SITIOS PARA LOS CUALES SE GENERA LA ALERTA

ALERTA AMARILLA

INCREMENTOS SUBITOS EN RIOS DE LA VERTIENTE DEL CATATUMBO

Se mantiene alerta amarilla dado que durante las últimas horas se han presentado lluvias importantes sobre sectores del departamento de Norte de Santander, las cuales generaron incrementos súbitos en ríos tales como el Zulia. El IDEAM hace un llamado de atención especial tanto a pobladores como a autoridades locales y regionales de Gestión del Riesgo, para que mantengan atento seguimiento al comportamiento de los niveles tanto del río Zulia como Zulasquilla, Pamplonita, Salazar, Sardinata, Táchira, Algodonal y Peralonso.

CRECIENTES SÚBITAS EN LOS RÍOS DEL TOLIMA (Río Saldaña)

Se mantiene alerta amarilla debido a las precipitaciones en el centro y norte del departamento del Tolima que ocasionan incrementos súbitos en los niveles del río Saldaña. La persistencia e intensidad de las lluvias también puede ocasionar incrementos en los niveles de los ríos Guarinó, Sucio, Gualí, Lagunilla, Recio, Combeima y Coello.

REGIÓN AMAZONAS

SITIOS PARA LOS CUALES SE GENERA LA ALERTA

ALERTA AMARILLA

INCREMENTOS SUBITOS EN NIVEL DEL RÍO CARAÑO (CUENCA ALTA DEL RÍO ORTEGUAZA)

En las últimas horas se ha presentado incremento súbito en el nivel del río Caraño en el municipio de Florencia- Caquetá, debido a las fuertes precipitaciones presentadas en la zona. Se recomienda especial atención ante el incremento del nivel del río.

ALERTAS POR AMENAZAS DE INCENDIOS DE LA COBERTURA VEGETAL

ALERTA ROJA:

Amenaza Alta o muy alta de ocurrencia de incendios de la cobertura vegetal en zonas de bosques, cultivos y pastos, localizados en los siguientes municipios y sectores aledaños:

ALERTA NARANJA:

Amenaza moderada de ocurrencia de incendios de la cobertura vegetal en zonas de bosques, cultivos y pastos, localizados en los siguientes municipios y sectores aledaños:

CONDICIONES NORMALES	SITIOS PARA LOS CUALES SE GENERA LA ALERTA
	No se registran alertas.

ALERTAS POR AMENAZAS DE DESLIZAMIENTO

ALERTA ROJA:

Amenaza alta a muy alta por deslizamientos de tierra detonados por lluvias, localizados en los siguientes municipios:

ALERTA NARANJA:

Amenaza moderada por deslizamientos de tierra detonados por lluvias, localizados en los siguientes municipios:

REGIÓN CARIBE

SITIOS PARA LOS CUALES SE GENERA LA ALERTA

ALERTA NARANJA

CESAR: San Alberto.

REGIÓN ANDINA

SITIOS PARA LOS CUALES SE GENERA LA ALERTA

ALERTA ROJA

ANTIOQUIA: Abejorral, Caramanta, San Francisco, San Luis.

CALDAS: Samaná.

CUNDINAMARCA: Guayabetal.

RISARALDA: Dosquebradas.

REGIÓN ANDINA

SITIOS PARA LOS CUALES SE GENERA LA ALERTA

ALERTA NARANJA

ANTIOQUIA: Alejandría, Argelia, Caracolí, Carmen de Viboral, Cisneros, Cocorná, Concepción, Granada, Guatapé, La Unión, Marinilla, Nariño, Peñol, Puerto Nare, Puerto Triunfo, San Carlos, San Rafael, San Roque, Santo Domingo, Santuario, Sonsón, Yolombó.

BOYACÁ: Muzo, Quípama, San Luis de Gaceno.

BOGOTÁ: Bogotá D.C

CALDAS: Aguadas, Manzanares, Marquetalia, Marulanda, Norcasia, Pácora, Pensilvania, Salamina, Victoria.

CUNDINAMARCA: Cabrera, Gutiérrez, La Vega, Medina, Nilo, Paratebuena, Quetame, Ricaurte, Ubalá, Venecia.

HUILA: Altamira, Íquira, La Argentina, La Plata, Nátaga, Neiva, Paicol, Santa María, Teruel, Tesalia.

NORTE DE SANTANDER: La Esperanza, Salazar, Sardinata, Tibú.

QUINDÍO: Génova.

RISARALDA: Balboa, Pereira, Santa Rosa de Cabal.

SANTANDER: Chima, Guavatá, Vélez.

TOLIMA: Ataco, Carmen de Apicalá, Casabianca, Chaparral, Cunday, Dolores, Falan, Fresno, Herveo, Icononzo, Líbano, Mariquita, Melgar, Murillo, Ortega, Palocabildo, Planadas, Prado, Purificación, Rioblanco, Roncesvalles, San Antonio, Suárez, Villahermosa, Villarrica.

ALERTAS POR AMENAZAS DE DESLIZAMIENTO

ALERTA ROJA:

Amenaza alta a muy alta por deslizamientos de tierra detonados por lluvias, localizados en los siguientes municipios:

ALERTA NARANJA:

Amenaza moderada por deslizamientos de tierra detonados por lluvias, localizados en los siguientes municipios:

REGIÓN DE LA ORINOQUIA	
ALERTA ROJA	SITIOS PARA LOS CUALES SE GENERA LA ALERTA
	META: Acacías, Guamal, Villavicencio.

REGIÓN DE LA ORINOQUIA	
ALERTA NARANJA	SITIOS PARA LOS CUALES SE GENERA LA ALERTA
	CASANARE: Monterrey, Sabanalarga, Támara. META: Barranca de Upía, Cubarral, Cumaral, El Calvario, El Castillo, El Dorado, Lejanías, Mesetas.

REGIÓN PACÍFICA	
ALERTA NARANJA	SITIOS PARA LOS CUALES SE GENERA LA ALERTA
	CAUCA: Argelia, Balboa, Bolívar, El Tambo, Guapi, Jambaló, La Sierra, La Vega, López, Mercaderes, Patía (El Bordo), Puracé (Coconuco), Rosas, Santander de Quilichao, Sucre, Timbío, Timbiquí, Toribío. CHOCÓ: Alto Baudó, Atrato, Bajo Baudó, Cértegui, Condoto, El Cantón Del San Pablo, Istmina, Medio Baudó, Medio San Juan, Nóvita, Quibdó, Río Iró, Río Quito, Tadó, Unión Panamericana. NARIÑO: Albán, Barbacoas, El Charco, Leiva, Ricaurte, Tumaco. VALLE DEL CAUCA: Ansermanuevo, Buenaventura, Caicedonia, Cartago, Dagua, El Águila, Obando, Sevilla, Toro

REGIÓN DE LA AMAZONÍA	
ALERTA NARANJA	SITIOS PARA LOS CUALES SE GENERA LA ALERTA
	CAQUETÁ: Belén de Los Andaquíes, San José del Fragua.

ALERTAS POR AMENAZAS DE DESLIZAMIENTO

ALERTA ROJA:

Amenaza alta a muy alta por deslizamientos de tierra detonados por lluvias, localizados en los siguientes municipios:

ALERTA NARANJA:

Amenaza moderada por deslizamientos de tierra detonados por lluvias, localizados en los siguientes municipios:

SECTORES VIALES IDENTIFICADOS CON POTENCIALIDAD DE DESLIZAMIENTOS, LOS CUALES GENERAN ALERTAS

DEPARTAMENTO	SECTOR VIAL
ANTIOQUIA	Cisneros - Alto de Dolores
CASANARE	El Secreto - Aguaclara Barranca de Upía - Monterrey
CAUCA	La Lupa - Santiago Mojarras - Popayán
CUNDINAMARCA	Bogotá (El Portal) - Villavicencio
META	Bogotá (El Portal) - Villavicencio Pipiral - Villavicencio La Uribe - Ye de Granada
NARIÑO	Tumaco – Junín Junín - Túquerres

ALERTAS METEOMARINA

MAR CARIBE

ALERTA AMARILLA

POR PLEAMAR

Hasta el próximo 05 de abril del presente año, se registrará una de las pleamares más significativas del mes; asociada con la marea astronómica en el Archipiélago de San Andrés y Providencia. Por lo anterior, se recomienda a habitantes estar atentos a la evolución del fenómeno.

También, cabe resaltar que hasta el 07 de abril, se presentará la pleamar en el centro del litoral Caribe colombiano. Por lo tanto se recomienda a habitantes costeros estar atentos a la evolución del fenómeno.

OCÉANO PACÍFICO

ALERTA AMARILLA

POR PLEAMAR

Hasta el 04 de abril del presente año se espera una de las pleamares más significativas del mes, asociada con la marea astronómica, en el centro y sur del océano Pacífico Colombia. Se recomienda a habitantes costeros estar atentos a la evolución del fenómeno.

°C: grados Celsius

m: metros

mm: milímetros

msnm: metros sobre nivel del mar

Km/h: kilómetros por hora

HLC: hora local colombiana

GOES: Geostationary Operational Environmental Satellites (Satélite Geoestacionario Operacional Ambiental).

GOES-13 es el designado GOES-Este, localizado en 75° W sobre el ecuador geográfico.

PNN: Parque Nacional Natural

SFF: Santuario de Fauna y Flora



ALERTA ROJA. PARA TOMAR ACCIÓN Advierte al Sistema Nacional de Gestión del Riesgo de Desastres sobre el peligro de un fenómeno y sus efectos adversos sobre la población. Se emite una alerta sólo cuando la identificación de un evento extraordinario indique la amenaza inminente y cuando la gravedad del fenómeno requiera atención prioritaria de los comités departamentales y locales.



ALERTA NARANJA. PARA PREPARARSE Indica la amenaza de un fenómeno. No implica riesgo inmediato por lo que es catalogado como un mensaje para informarse y prepararse. El aviso implica vigilancia continua ya que las condiciones son propicias para el desarrollo de un suceso natural.



ALERTA AMARILLA. PARA INFORMARSE Se emite cuando las condiciones hidrometeorológicas son favorables para la ocurrencia de un fenómeno natural y pueden aumentar el riesgo según los pronósticos. Por sus características, este nivel está encaminado a informar.

CONDICIONES NORMALES Indica que no existe ninguna clase de alerta para la región o zona mencionada.

OMAR FRANCO | Director General

CHRISTIAN EUSCÁTEGUI | Jefe Oficina del Servicio de Pronósticos y Alertas

Profesionales de Turno:

Fabio BERNAL, Viviana CHIVATÁ, Juan BARRIOS, Tatiana RODRÍGUEZ, Mauricio TORRES y David CORTÉS.

<http://www.ideam.gov.co>

Correos electrónicos: servicio@ideam.gov.co, alertas@ideam.gov.co

Calle 25D # 96B - 70, Piso 3. Bogotá, D.C., Colombia.

Teléfono: 3075625 Ext. 1334-1336.

Síguenos en:

