

INFORME TÉCNICO

DIARIO Nº 116

El IDEAM comunica al Sistema Nacional de Gestión del Riesgo (SNGR) y al Sistema Nacional Ambiental (SINA).

Bogotá D. C., miércoles 26 de abril de 2017.

Hora de actualización:
11:23 a. m.

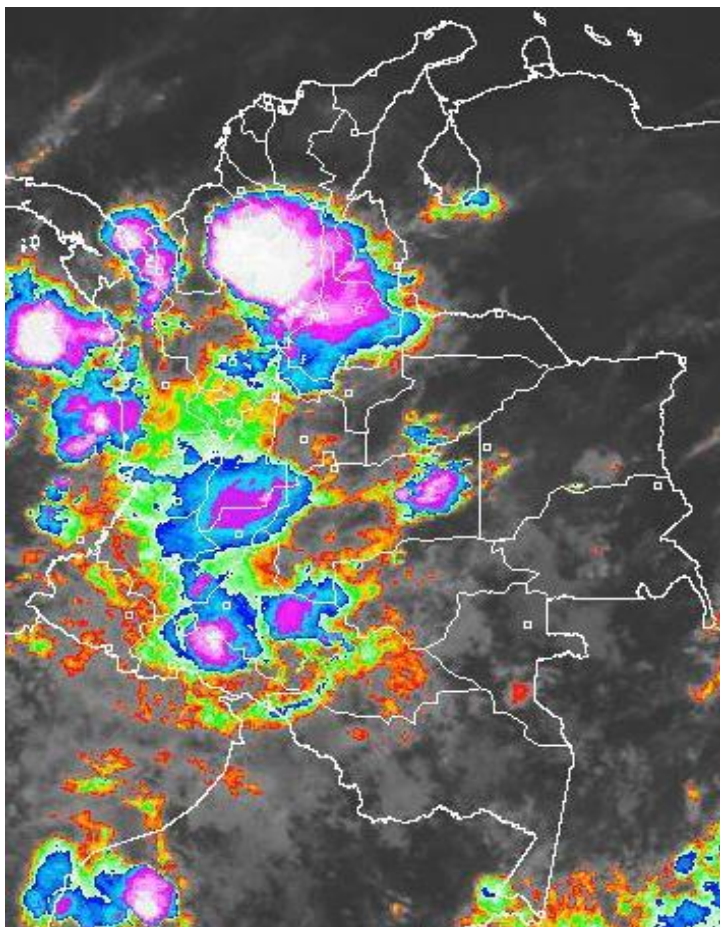


CONDICIONES HIDROMETEOROLÓGICAS ACTUALES

Desde las primeras horas de la jornada y en durante la mañana, se ha presentado abundante nubosidad y lluvias, especialmente, sobre el sur de la región Caribe, norte de la Pacífica, occidente de la Orinoquia y Amazonia y a lo largo de la Andina. Las lluvias más fuertes con actividad eléctrica se han registrado sobre Córdoba, sur de Bolívar, Cesar y Sucre, occidente de Santander, norte de Chocó y piedemonte de Meta. En horas de la tarde se prevé persistan las lluvias en amplios sectores del país presentándose las más fuertes sobre las regiones Pacífica, Andina y Caribe.

IMAGEN SATELITAL

Canal Infrarrojo | 26 de abril de 2017 | Hora 6:15 a. m. HLC



Consulte todos los días el pronóstico del tiempo y las alertas hidrometeorológicas vigentes del IDEAM, en un formato de calidad. Alrededor de las 7:30 a. m. está a disposición del público en www.ideam.gov.co.

Se puede ver también en dispositivos móviles **AQUÍ**





LO MÁS DESTACADO

LLUVIAS REGISTRADAS EN LAS ÚLTIMAS 24 HORAS

- Incremento importante de las lluvias en las últimas 24 horas, las cuales principalmente se concentraron en las regiones Tolima, Antioquia, Cauca, Meta y Choco. El mayor volumen se registro en el municipio de **Istmina (CHOCO)**, con **165.0 mm**.

ALERTA ROJA

- Por probabilidad de crecientes súbitas en los ríos afluentes directos al Océano Pacífico, y en la cuenca del río San Juan.
- Por niveles altos en el río la Miel (tributario del río Magdalena)
- Por probabilidad alta de deslizamientos de tierra detonados por lluvias, en sectores inestables o de alta pendiente, localizados en municipios de la región Pacífica y también de la Andina (especialmente en el departamento de Caldas).

ALERTA NARANJA

- Por niveles altos en el río Cauca a la altura de Mediacanoa, y Bolombolo en Antioquia.
- Por crecientes súbitas en los ríos tributarios de la cuenca alta del río Cauca.
- Por probabilidad de incrementos súbitos en los ríos Carare y Opón.
- Por probabilidad de crecientes súbitas en los aportantes a la cuenca del río Lebrija.
- Por niveles altos en el río Atrato y sus tributarios.
- Por niveles altos en el río Claro.
- Por creciente lenta en el río Amazonas.
- Por niveles altos en el río negro (afluente del río Magdalena).
- Probabilidad de niveles altos en ríos y quebradas del eje Cafetero.
- Por probabilidad alta de deslizamientos de tierra detonados por lluvias, en sectores inestables o de alta pendiente, localizados en varios municipios de las regiones Caribe, Andina, Orinoquia y Pacífica.

ALERTA AMARILLA

- Por niveles altos en el río Magdalena entre el tramo que comprende San pablo a el Banco.
- Por niveles altos en el río Nare (afluente del río Magdalena).
- Por niveles altos en la cuenca alta del río Putumayo.
- Por probabilidad de crecientes súbitas en los ríos del montaña del departamento de Antioquia.
- Por aumento del nivel en el río Catatumbo.
- Por probabilidad del incrementos súbitos en el río mira.
- Por creciente súbitas en ríos de montaña del Piedemonte Llanero.
- Por aumento de niveles en el río Saldaña.
- Por pleamar y tiempo lluvioso en el Mar Caribe.
- Por pleamar y tiempo lluvioso en el Océano Pacífico.
- Por probabilidad alta de deslizamientos de tierra detonados por lluvias, en sectores inestables o de alta pendiente, localizados en varios municipios de las regiones Caribe, Andina, Orinoquia, Pacífica y Pacífica.

PRONÓSTICO CONDICIONES METEOROLÓGICAS ESPECIALES

ÁREA DEL VOLCÁN GALERAS

En el transcurso de la jornada, predominarán las condiciones mayormente cubiertas con precipitaciones a diferentes horas.

EL SERVICIO GEOLÓGICO COLOMBIANO reporta en nivel AMARILLO (III): CAMBIOS EN EL COMPORTAMIENTO DE LA ACTIVIDAD VOLCÁNICA. Lat: 1.55 Lon: -77.37

ELEVACIÓN (pies)	DIRECCIÓN	VELOCIDAD	
		NUDOS	Km/h
10,000	ESTE	0 - 5	0 - 9
18,000	ESTE	15 - 20	27 - 36
24,000	NORESTE	10 - 15	18 - 27
30,000	NORESTE	10 - 15	18 - 27

ÁREA DEL VOLCÁN NEVADO DEL HUILA

En las primeras horas de la jornada son previstas precipitaciones entre ligeras y moderadas. Luego se presentará tiempo seco.

EL SERVICIO GEOLÓGICO COLOMBIANO reporta en nivel AMARILLO (III): CAMBIOS EN EL COMPORTAMIENTO DE LA ACTIVIDAD VOLCÁNICA. Lat: 2.92 Lon: -76.05

ELEVACIÓN (pies)	DIRECCIÓN	VELOCIDAD	
		NUDOS	Km/h
10,000	SURESTE	5 - 10	9 - 18
18,000	ESTE	15 - 20	27 - 36
24,000	ESTE	15 - 20	27 - 36
30,000	NORESTE	10 - 15	18 - 27

ÁREA DEL VOLCÁN CERRO MACHÍN

En el área se espera abundante nubosidad con lluvias ligeras de carácter intermitente.

EL SERVICIO GEOLÓGICO COLOMBIANO reporta en nivel AMARILLO (III): CAMBIOS EN EL COMPORTAMIENTO DE LA ACTIVIDAD VOLCÁNICA. Lat: 4.80 Lon: -75.62

ELEVACIÓN (pies)	DIRECCIÓN	VELOCIDAD	
		NUDOS	Km/h
10,000	SURESTE	0 - 5	0 - 9
18,000	ESTE	10 - 15	18 - 27
24,000	ESTE	10 - 15	18 - 27
30,000	NORESTE	5 - 10	9 - 18

ÁREA DEL VOLCÁN NEVADO DEL RUIZ

Predominarán las condiciones cubiertas con precipitaciones entre ligeras y moderadas. No se descarta la posibilidad de actividad eléctrica.

EL SERVICIO GEOLÓGICO COLOMBIANO reporta en nivel AMARILLO (III): CAMBIOS EN EL COMPORTAMIENTO DE LA ACTIVIDAD VOLCÁNICA. Lat: 4.89 Lon: -75.32

ELEVACIÓN (pies)	DIRECCIÓN	VELOCIDAD	
		NUDOS	Km/h
10,000	SURESTE	0 - 5	0 - 9
18,000	SURESTE	10 - 15	18 - 27
24,000	ESTE	10 - 15	18 - 27
30,000	NORESTE	5 - 10	9 - 18

ÁREA DEL COMPLEJO VOLCÁNICO CHILES-CERRO NEGRO DE

Cielo entre parcialmente nublado y nublado con probabilidad de precipitaciones en horas de la tarde.

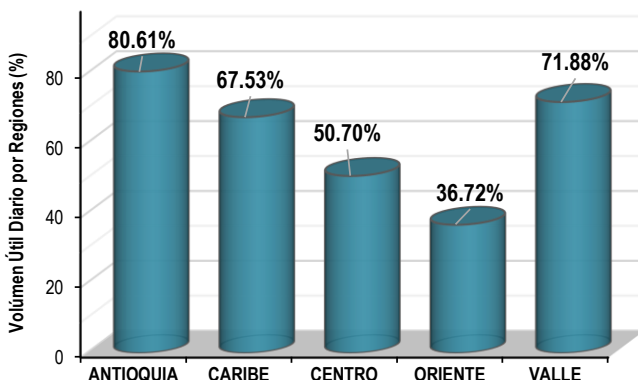
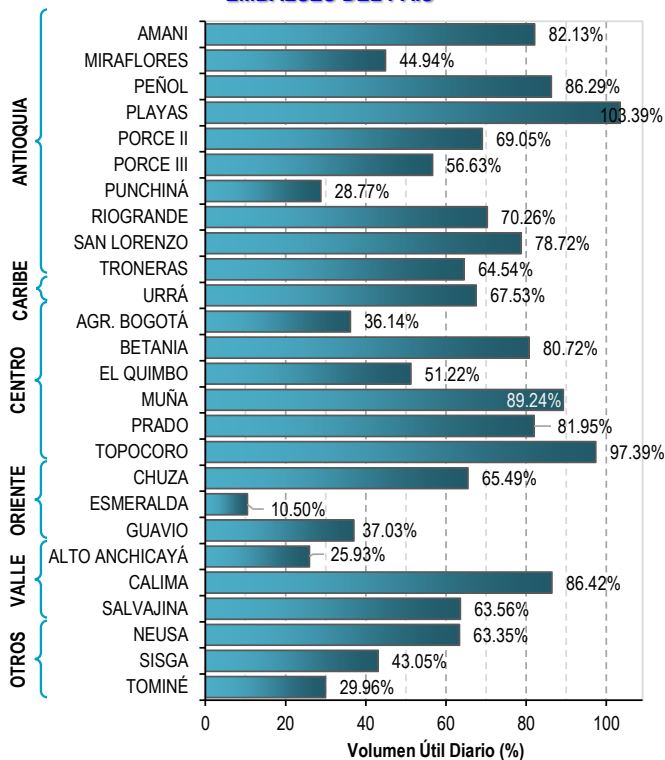
EL SERVICIO GEOLÓGICO COLOMBIANO reporta en nivel AMARILLO (III): CAMBIOS EN EL COMPORTAMIENTO DE LA ACTIVIDAD VOLCÁNICA. Lat: 0.81-Lon:77.93 Lat: 0.76 Lon:-77.95

ELEVACIÓN (pies)	DIRECCIÓN	VELOCIDAD	
		NUDOS	Km/h
10,000	NORESTE	0 - 5	0 - 9
18,000	SURESTE	15 - 20	27 - 36
24,000	NORESTE	10 - 15	18 - 27
30,000	NORESTE	10 - 15	18 - 27

ESTADO DE LOS EMBALSES

A continuación se relaciona el volumen útil diario de los principales embalses del país (expresado en porcentaje), de acuerdo con la información reportada por XM S.A. E.S.P en la siguiente dirección electrónica: <http://ido.xm.com.co/ido/SitePages/hidrologia.aspx?q=reservas>

VOLUMEN ÚTIL DIARIO EN LOS PRINCIPALES EMBALSES DEL PAÍS



Para estar informado diariamente de lo que pasa con el **pronóstico del tiempo y las alertas.**

Síguenos en Twitter
@IDEAMColombia



PRECIPITACIONES

A continuación se relacionan los municipios donde en las últimas 24 horas se registraron precipitaciones iguales o superiores a 60.0 mm.

Se aclara que las precipitaciones indicadas en los municipios, realmente corresponden a aquellos puntos en los cuales el IDEAM tiene estaciones de monitoreo, pero no necesariamente quiere decir que el dato corresponda a las lluvias que se presentaron directamente sobre el área urbana en donde se concentra la mayor población. En ocasiones la estación sobre la cual se destaca el mayor valor de precipitación, a pesar de pertenecer al municipio, puede quedar alejada del centro poblado principal.

DEPARTAMENTO	MUNICIPIO
ANTIOQUIA	Carepa (74.2), Támesis (73.6), Apartado (66.8), San Francisco (63), Jericó (62.6), Medellín (62.0).
BOLIVAR	San Jacinto del Cauca (117.0).
BOYACÁ	Quipama (89.2).
CALDAS	Pacora (82.0), Samana (64.0), Marquetalia (63.5).
CAUCA	La Sierra (76.0), Totoro (74.0), Patía (63.3), Piendamó (62.0), La Sierra (61.3), Rosas (60.0),
CHOCO	Istmina (165.0), Medio San Juan (99.0).
CUNDINAMARCA	Supatá (80), Nocaima (72.3), Yacopi (61.8),
HUILA	Elías (85.0)
LA GUAJIRA	Hatonuevo (73.0)
META	Fuente De Oro (75.0), San Martín (65.0), Guamal (63.0), Villavicencio (61.1).
NARIÑO	La Llanada (63.2).
NORTE DE SANTANDER	Gramalote (60.0).
QUINDIO	Pijao (86.0), Salento (60.0).
RISARALDA	La Virginia (70.0), Santa Rosa De Cabal (67.1).
SANTANDER	Sabana De Torres (116.5), Guadalupe (64.0)
TOLIMA	Prado (130.0) , Valle De San Juan (97.0), Coyaima (88.3), Guamo (78.4), Lérica (70.0), Cunday (68.8), Saldaña (67.0), Saldaña (66.7), Prado (64.0), Libano (64.0).

Para estar informado diariamente de lo que pasa con el **pronóstico del tiempo y las alertas.**

Síguenos en Twitter
@IDEAMColombia



TEMPERATURAS MÁXIMAS

A continuación se relacionan los municipios donde en las últimas 24 horas se registraron temperaturas iguales o superiores a 35.0 °C.

Se aclara que las temperaturas indicadas en los municipios, realmente corresponden a aquellos puntos en los cuales el IDEAM tiene estaciones de monitoreo, pero no necesariamente quiere decir que el dato corresponda a las temperaturas que se presentaron directamente sobre el casco urbano en donde se concentra la mayor población. En ocasiones la estación sobre la cual se destaca el mayor valor de temperatura, a pesar de pertenecer al municipio, puede quedar alejada del centro poblado principal.

DEPARTAMENTO	MUNICIPIOS
BOLÍVAR	Magangué (35.0).
CESAR	Bosconia (35.6).
LA GUAJIRA	Maicao (36.6) , Hatonuevo (35.4).
PUTUMAYO	Puerto Leguizamo (35.0).
SANTANDER	Puerto Parra (35.4).
VICHADA	Puerto Carreño (35.6).



PRONÓSTICO METEOROLÓGICO



Miércoles 26 y Jueves 27 de abril de 2017

REGIÓN	PRONÓSTICO
<p>SABANA DE BOGOTÁ</p>	<p>MIÉRCOLES. Durante la mañana se prevé cielo mayormente cubierto con lluvias en las primeras horas del día en la ciudad y la sabana, se estima que disminuyan a lo largo de la mañana. En la tarde se espera nubosidad variada con predominio de tiempo seco en amplios sectores del área; sin descartar algunas lloviznas y/o lluvias ligeras en sectores del occidente de la ciudad y la Sabana. En horas de la noche se mantendrán las condiciones de tiempo seco con cielo parcialmente cubierto.</p> <p>JUEVES. La jornada mantendrá cielo entre parcial y mayormente cubierto con predominio de tiempo seco. No se descartan lluvias en horas de la tarde sobre el occidente del área.</p>
<p>CARIBE</p>	<p>MIÉRCOLES. En la mañana condiciones secas con escasa nubosidad al norte de la región, mientras que al sur y centro se prevé mayor nubosidad y lluvias con descargas eléctricas en del golfo de Urabá, sur de Sucre y Cesar y sobre sectores de Córdoba y Bolívar. En la tarde cielo entre parcial y mayormente cubierto con lluvias en sectores de Bolívar, Cesar, Magdalena y sur de Sucre; lluvias ligeras son previstas sobre el sur de La Guajira y Córdoba. En la noche se estima nubosidad variada con lluvias en el sur de la región sobre sectores de Bolívar, Cesar y Córdoba. Lluvias ligeras en el sur de Magdalena y Sucre.</p> <p>JUEVES. En las primeras horas de la mañana se estima cielo mayormente cubierto con posibilidad de lluvias en sectores de Córdoba, Sucre y Bolívar; después tiempo seco. En horas de la tarde se prevén lluvias entre ligeras y moderadas en Córdoba, centro y norte de Sucre, Bolívar, Magdalena, Cesar y La Guajira.</p>
<p>ARCHIPIÉLAGO DE SAN ANDRÉS, PROVIDENCIA Y SANTA CATALINA</p>	<p>MIÉRCOLES. En horas de la mañana se estima tiempo seco con escasa nubosidad. Persistirán las condiciones de tiempo seco con cielo ligeramente cubierto. En la noche se mantendrán las condiciones de tiempo seco con cielo entre ligero y parcialmente cubierto.</p> <p>JUEVES. Cielo parcialmente cubierto con predominio de tiempo seco en la mayor parte de la jornada, sin descartar lloviznas esporádicas al atardecer.</p>
<p>MAR CARIBE</p>	<p>MIÉRCOLES. En sectores del occidente mar Caribe y en el Golfo de Urabá, se prevén lluvias en las primeras horas del día y luego la noche. En el resto del área predominara tiempo seco.</p> <p>JUEVES. En la madrugada y en horas de la mañana, se estiman precipitaciones en cercanías al golfo de Urabá y las costas de Córdoba y Sucre; al igual en el occidente del mar Caribe.</p>

Planeando tu día?
Descarga YA y conoce...



Consúltalo a diario y únete a la Cultura del Pronóstico del IDEAM

Disponible para  

PRONÓSTICO METEOROLÓGICO

Miércoles 26 y Jueves 27 de abril de 2017



REGIÓN	PRONÓSTICO
ANDINA	<p>MIÉRCOLES. En horas de la mañana se prevé cielo mayormente cubierto con lluvias de variada intensidad den gran parte de la región, las más fuertes con actividad eléctrica se estiman sobre Antioquia, Santander, Norte de Santander y Huila; lluvias menos intensas sobre sectores de Cundinamarca, Tolima, Eje Cafetero y zonas de montaña de Valle y Cauca. En horas de la tarde se prevé cielo mayormente cubierto con lluvias sobre Antioquia, sur y oriente de Santander, norte de Cundinamarca, Caldas, Tolima, norte de Huila, norte de Boyacá y sectores de montaña da de Cauca y Valle. Precipitaciones menos intensas se estiman sobre Norte de Santander, Quindío y Risaralda. En horas de la noche se prevé persistan las lluvias pero de menor intensidad en sectores de Antioquia, Caldas, Santanderes, Cundinamarca y norte de Boyacá.</p> <p>JUEVES. En horas de la mañana cielo entre parcial a mayormente cubierto con lluvias en Antioquia, Santander y Huila; en el resto de la región tiempo seco. En horas de la tarde y la noche son posibles lluvias en Nariño, Cauca, Valle y occidente y centro de Antioquia. Lluvias ligeras en el norte de Cundinamarca, zonas dispersas de Boyacá, sur de Santander y áreas localizadas del eje cafetero.</p>
INSULAR PACÍFICA	<p>MIÉRCOLES. Cielo entre parcial y mayormente cubierto con lluvias en las primeras horas del y luego en la noche día en Gorgona. En Malpelo predominara tiempo seco en la mañana y en horas de la tarde y noche se estima mayor nubosidad con probables lluvias.</p> <p>JUEVES. Tanto en Gorgona como en Malpelo son posibles precipitaciones entre ligeras y moderadas, especialmente en la madrugada y en horas de la noche.</p>
PACÍFICA	<p>MIÉRCOLES. En las primeras horas de la mañana se prevé abundante nubosidad con lluvias en amplios sectores de Chocó y noroccidente de Valle del Cauca, en Cauca se estiman lluvias de menor intensidad. En horas de la tarde se estiman precipitaciones de variada intensidad en amplios sectores de Chocó, Valle del Cauca y Nariño; meno intensas en Cauca. No se descartan descargas eléctricas. En la noche las precipitaciones más fuertes se estiman en Cauca y Nariño; menos intensas en zonas localizadas de Chocó y Valle. Posibilidad de actividad eléctrica.</p> <p>JUEVES. En horas de la mañana nubosidad variada con posibles lluvias en el sur y centro y el litoral de Chocó, además en los departamentos de Nariño, Valle y Cauca, las cuales se extenderán hasta la tarde; en la noche tenderá a disminuir la nubosidad y así mismo las precipitaciones, salvo al sur de la región donde continuarán con la misma intensidad.</p>
OCÉANO PACÍFICO	<p>MIÉRCOLES. Cielo entre parcial y mayormente cubierto, con lluvias a diferentes horas tanto en cercanías al litoral como en alta mar, especialmente en sectores del centro y norte de la cuenca. Probabilidad de descargas eléctricas.</p> <p>JUEVES. Lluvias entre ligeras y moderadas se estiman en zonas dispersas del área marítima y en cercanías al litoral..</p>

Planeando tu día?
Descarga YA y conoce...



Consúltalo a diario y únete a la Cultura del Pronóstico del IDEAM

Disponible para  



PRONÓSTICO METEOROLÓGICO



Miércoles 26 y Jueves 27 de abril de 2017

REGIÓN	PRONÓSTICO
<p>ORINOQUIA</p>	<p>MIÉRCOLES. En la mañana cielo entre parcial y mayormente cubierto con lluvias en zonas en Meta, sur de Casanare y piedemonte de Arauca. En horas de la tarde son probables precipitaciones sobre sectores de Meta, Vichada y piedemonte de Casanare y Arauca. En la noche se estima cielo parcialmente cubierto en la mayor parte de la región, excepto en Meta y sur Casanare y sectores de Vichada, donde se esperan precipitaciones.</p> <p>JUEVES. En horas de la mañana, se prevé precipitaciones en amplios sectores de Vichada y oriente y occidente de Meta. En la tarde y la noche se prevé aumento de nubosidad con posibles lluvias en Arauca, Casanare, zonas de Meta y Vichada.</p>
<p>AMAZONIA</p>	<p>MIÉRCOLES. En horas de la mañana se estima cielo entre parcial a mayormente cubierto con lluvias sobre sectores de Caquetá, Putumayo y occidente de Guaviare. En la tarde se espera un aumento de nubosidad con lluvias en Caquetá, Putumayo, Vaupés y Guainía; menos intensas en Amazonas y Guaviare. En horas de la noche nubosidad variada con precipitaciones en Amazonas, Vaupés, oriente de Guainía y sectores de Caquetá y Putumayo. En Guaviare no se descartan lluvias ligeras en el occidente del departamento.</p> <p>JUEVES. Durante la jornada se prevén condiciones nubosas con lluvias de variada intensidad en Amazonas, Vaupés, Guainía, oriente y occidente de Caquetá y Putumayo. Lloviznas al sur y oriente de Guaviare. Probabilidad de actividad eléctrica.</p>

Planeando tu día?
Descarga YA y conoce...



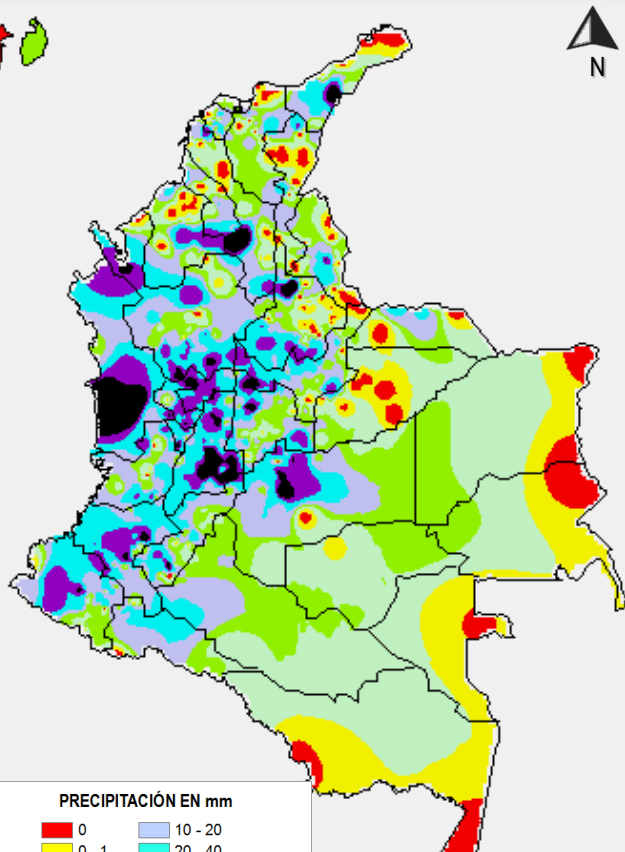
Consúltalo a diario y únete a la Cultura del Pronóstico del IDEAM

Disponible para  

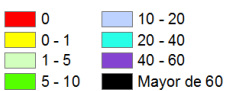
MAPAS DE PRECIPITACIÓN

Precipitación diaria: desde las 7:00 a. m. del día martes 25 de abril hasta las 7:00 a. m. del día miércoles 26 de abril de 2017.

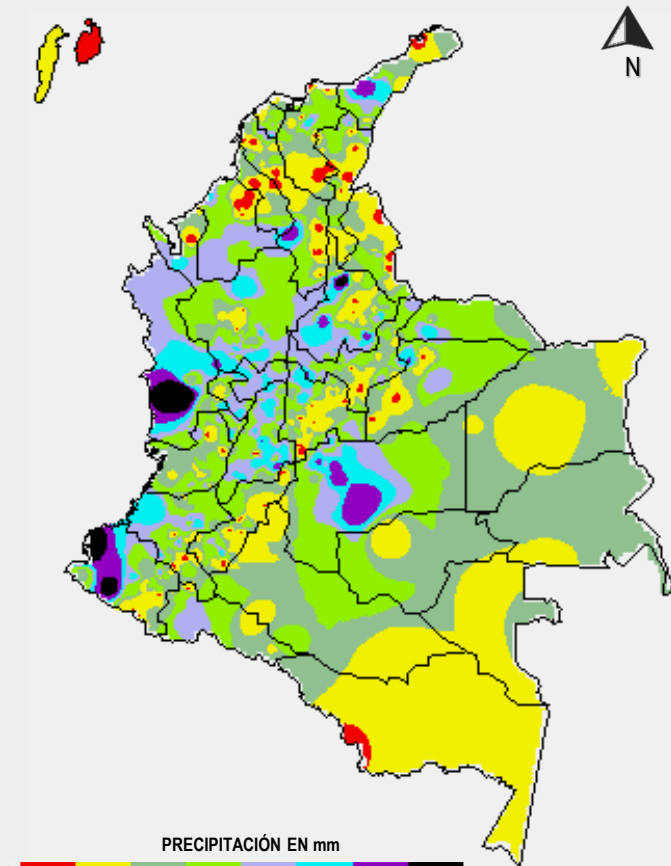
Precipitación de los últimos 3 días: desde las 7:00 a. m. del día domingo 23 de abril hasta las 7:00 a. m. del día miércoles 26 de abril de 2017.



PRECIPITACIÓN EN mm



1 milímetro de precipitación equivale a 1 litro de lluvia por m²



PRECIPITACIÓN EN mm



1 milímetro de precipitación equivale a 1 litro de lluvia por m²

ALERTAS VIGENTES E INFORMACIÓN ADICIONAL

Para mayor información sobre el pronóstico del estado del tiempo, informes técnicos diarios, comunicados especiales, mapas diarios de temperaturas máximas y mínimas e información diaria de precipitación se sugiere consultar los siguientes enlaces:

- [MAPA DIARIO DE TEMPERATURA MÁXIMA.](#)
- [MAPA DIARIO DE TEMPERATURA MÍNIMA.](#)
- [INFORMACIÓN DIARIA DE PRECIPITACIÓN Y TEMPERATURA DE LOS PRINCIPALES AEROPUERTOS DEL PAÍS.](#)
- [MOSAICO MAPAS DE PRECIPITACIÓN DIARIA EN MILÍMETROS.](#)

ALERTAS POR NIVELES DE LOS RÍOS

REGIÓN PACÍFICO

SITIOS PARA LOS CUALES SE GENERA LA ALERTA

**ALERTA
ROJA**

PROBABILIDAD DE CRECIENTES SÚBITAS EN LOS RÍOS AFLUENTES DIRECTOS AL OCÉANO PACÍFICO Y EN LA CUENCA DEL RIO SAN JUAN.

Se mantiene esta alerta dado que se pronostica persistan las lluvias durante los próximos días en diversos sectores de los departamentos de Chocó, Valle del Cauca y Cauca, lo cual podría generar incrementos importantes en ríos tales como el Baudó, Docampadó, Bajo San Juan, Calima, Dagua, Yurumanguí, Raposo, Cajambre, Anchicayá, Naya, Timbiquí y Micay. El Río San Juan y algunos de sus ríos tributarios (entre ellos el río Sipi) se desbordaron afectando municipios como Sipi, Istmina y Novita. El IDEAM mantiene la recomendación para que la población en general mantengan atento seguimiento al comportamiento y fluctuaciones en los niveles de estos ríos. Se recomienda especial atención al río Dagua y al río Ruiz (municipio de Almaguer), dado que según medios de comunicación en este último se ha presentado un represamiento que podría causar afectaciones en dicho municipio.

REGIÓN ANDINA

SITIOS PARA LOS CUALES SE GENERA LA ALERTA

**ALERTA
ROJA**

NIVELES ALTOS EN EL RÍO LA MIEL (Tributario del Río Magdalena por la margen izquierda)

Se reporta aumento súbito de nivel en la estación San Miguel en el Municipio de Sonsón Antioquía, por lo que se activa este nivel de alerta, dado que también se pronostican lluvias de variada intensidad en la zona.

ALERTAS POR NIVELES DE LOS RÍOS

REGIÓN AMAZONAS

SITIOS PARA LOS CUALES SE GENERA LA ALERTA

ALERTA NARANJA

NIVELES ALTOS EN EL RIO AMAZONAS

Se mantiene el ascenso lento y sostenido en el nivel del río Amazonas, el cual es observado a la altura de la ciudad de Leticia, donde los valores se encuentran en el rango alto en los sectores más bajos del municipio de Leticia.

REGIÓN ANDINA

SITIOS PARA LOS CUALES SE GENERA LA ALERTA

ALERTA NARANJA

NIVELES ALTOS EN EL RIO CLARO

Se sube el nivel de alerta dado que en las últimas horas se creció el nivel del río Claro en el municipio de Villamaría Caldas, perteneciente a la cuenca del río Chinchiná.

ALERTAS POR NIVELES DE LOS RÍOS

REGIÓN ANDINA

SITIOS PARA LOS CUALES SE GENERA LA ALERTA

NIVELES ALTOS EN EL RÍO CAUCA EN MEDIACANOA EN EL VALLE DEL CAUCA y BOLOBOLO EN ANTIOQUIA.

Se presentan niveles altos para el río Cauca, en Mediacanóa en el municipio de Yotoco (Valle del Cauca) con valores inferiores a las cotas críticas de afectación de los sectores ribereños mas bajos, también se ha aumentado el nivel del río Cauca a la altura de la estación Bolombolo en el municipio de Venecia Antioquia y se reportan crecientes de sus quebradas tributarias en este sector.

PROBABILIDAD DE CRECIENTES SÚBITAS EN LOS APORTANTES A LA CUENCA DEL RÍO LEBRIJA.

Aunque el nivel del río Lebrija registra leve descenso a la altura del municipio Sabana de Torres (Santander), se mantiene esta alerta dado que los valores se encuentran aún en el rango de altos para la época y se pronostica persistan las lluvias sobre sectores de la cuenca.

PROBABILIDAD DE INCREMENTOS SÚBITOS EN LOS RÍOS CARARE Y OPÓN.

Se registran moderadas fluctuaciones con tendencia al ascenso en los niveles de los ríos Carare y Opón. Se mantiene esta alerta dado que se pronostica persistan las lluvias de variada intensidad en el departamento de Santander y Boyacá, las cuales podrían generar incrementos súbitos en los ríos y quebradas aportantes a estas cuencas.

CRECIENTES SÚBITAS EN LOS RÍOS TRIBUTARIOS DE LA CUENCA ALTA DEL RÍO CAUCA.

Se mantiene esta alerta dado que se presenta probabilidad de persistencia de lluvias en la parte alta de la cuenca del río Cauca y corrientes de alta pendiente en sectores del norte del departamentos de Cauca y sur del Valle del Cauca, en la vertiente occidental de la cordillera occidental.

ALERTA NARANJA

REGIÓN CARIBE

SITIOS PARA LOS CUALES SE GENERA LA ALERTA

NIVELES ALTOS EN EL RÍO ATRATO Y SUS TRIBUTARIOS

Se mantienen altos los niveles del río Atrato y persisten las afectaciones en zonas bajas de los municipios donde confluyen los ríos Murindó, Riosucio, Murri, San Juan, Orogadó, Salaquí, Bojayá, Napipí, Cacarica, entre otros. El IDEAM mantiene la recomendación a la comunidad en general y a los Comités Locales de Gestión del Riesgo, permanecer atentos ante probables afectaciones por desbordamientos e inundaciones del río Atrato y sus afluentes.

ALERTA NARANJA

ALERTAS POR NIVELES DE LOS RÍOS

REGIÓN ANDINA

SITIOS PARA LOS CUALES SE GENERA LA ALERTA

NIVELES ALTOS EN EL RIO MAGDALENA EN EL SECTOR DE SAN PABLO A EL BANCO

Se mantiene esta alerta dado que continúan altos los niveles del río Magdalena desde el municipio de San Pablo (Bolívar) hasta el municipio del Banco (Magdalena).

NIVELES ALTOS EN EL RIO NARE (Afluente al Río Magdalena)

Aumento de niveles a la altura de la estación Canteras en el Municipio de Nare- Antioquia

PROBABILIDAD DE CRECIENTES SUBITAS EN LOS RÍOS DE MONTAÑA DEL DEPARTAMENTO DE ANTIOQUIA.

Se mantiene este nivel de alerta ante la probabilidad que persistan las lluvias sobre sectores del departamento de Antioquia, las cuales podrían generar incrementos súbitos en ríos tales como Taraza, Nechí, El Bagre, Medellín, Anorí, San Juan y La quebrada La Liboriana, entre otros.

AUMENTO DE NIVELES EN RIOS DEL CATATUMBO

Dados los pronósticos de lluvia en la zona y al aumento del nivel del río Zulia, se activa la alerta amarilla para este río y otros de la zona como Salazar, Pamplonita y Algodonal.

AUMENTO DE NIVELES EN EL RIO SALDAÑA

En la estación Piedras de cobre en el municipio de Ortega Tolima se presenta aumento de niveles hasta la cota de alerta Amarilla. Se recomienda a las autoridades Locales de Gestión del Riesgo estar atentos al comportamiento de este río.

**ALERTA
AMARILLA**

REGIÓN AMAZONIA

SITIOS PARA LOS CUALES SE GENERA LA ALERTA

NIVELES ALTOS CUENCA ALTA DEL RÍO PUTUMAYO

De acuerdo con los registros de las estaciones Puente Texas (municipio de Puerto Asís) y Puerto Leguizamo (municipio de Puerto Leguizamo), ubicadas en la cuenca alta del río Putumayo, el nivel presenta tendencia al ascenso, con valores en el rango de medios a altos para la época, por lo que se mantiene esta alerta.

**ALERTA
AMARILLA**

ALERTAS POR NIVELES DE LOS RÍOS

REGIÓN PACÍFICA

SITIOS PARA LOS CUALES SE GENERA LA ALERTA

ALERTA AMARILLA

PROBABILIDAD DE INCREMENTO SÚBITO EN EL NIVEL DEL RÍO MIRA

Se emite esta alerta debido a que se prevé incremento moderado en el nivel del río Mira a la altura de la estación San Juan (municipio de Tumaco), producto de las lluvias de carácter moderado a fuerte que se han registrado en el transcurso de la noche en la región; igualmente, se pronostica persistan las lluvias durante las próximas horas. El IDEAM recomienda a la ciudadanía estar atentos al comportamiento del nivel especialmente en algunos sectores bajos del cauce principal del río Mira, hacia los asentamientos del corregimiento de Lorente.

REGIÓN ORINOQUÍA

SITIOS PARA LOS CUALES SE GENERA LA ALERTA

ALERTA AMARILLA

ALERTA POR CRECIENTES SÚBITAS EN RÍOS DE MONTAÑA PIEDEMONTE LLANERO

Dado las lluvias intensas en el piedemonte entre los municipios de Villavicencio y Restrepo se activa la alerta amarilla para las corrientes hídricas de montaña, aportantes de río Guatiquía tales como Quebrada Honda, quebrada Salinas y Upín.

ALERTAS POR AMENAZAS DE INCENDIOS DE LA COBERTURA VEGETAL

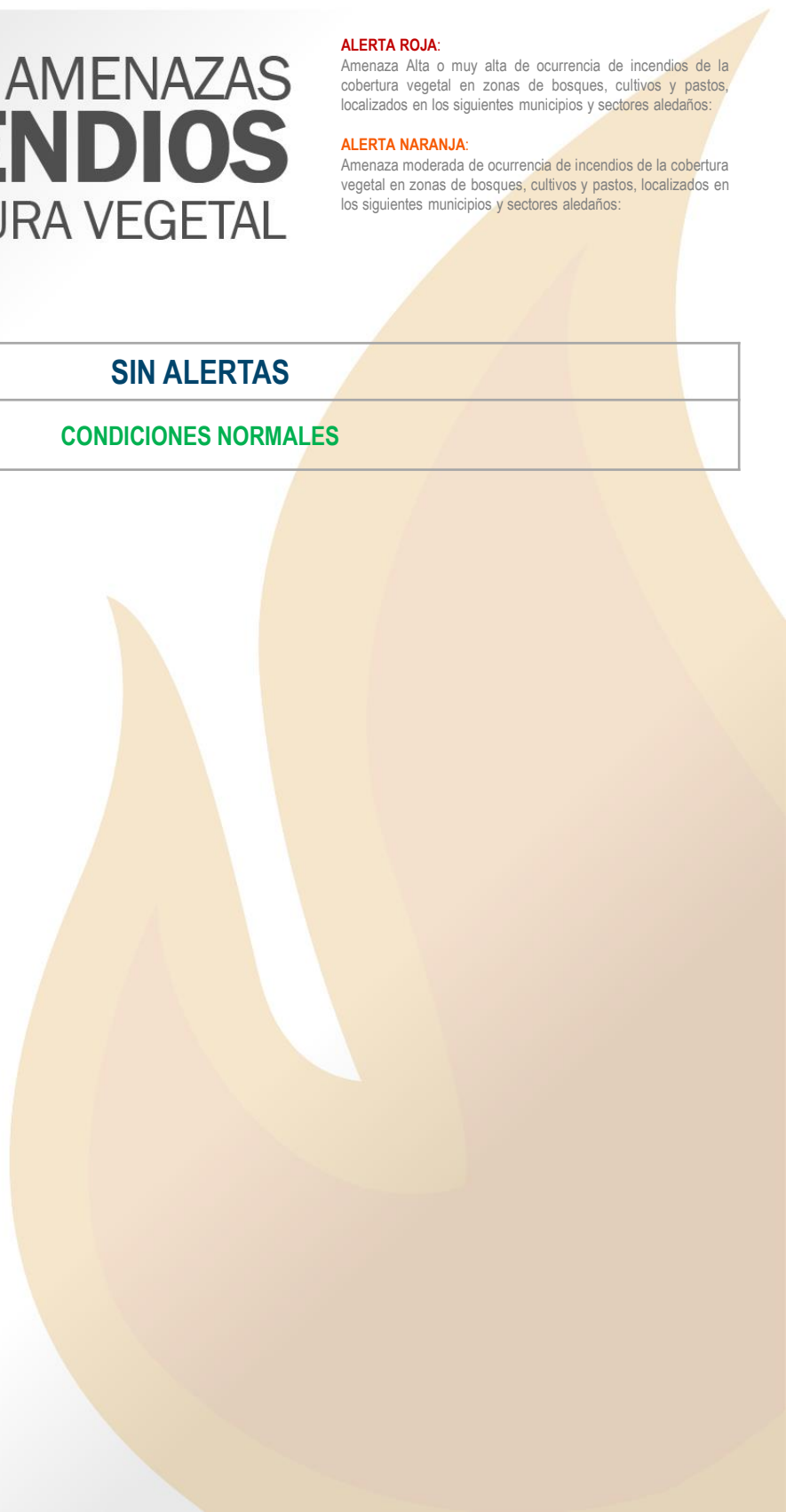
ALERTA ROJA:

Amenaza Alta o muy alta de ocurrencia de incendios de la cobertura vegetal en zonas de bosques, cultivos y pastos, localizados en los siguientes municipios y sectores aledaños:

ALERTA NARANJA:

Amenaza moderada de ocurrencia de incendios de la cobertura vegetal en zonas de bosques, cultivos y pastos, localizados en los siguientes municipios y sectores aledaños:

SIN ALERTAS
CONDICIONES NORMALES



ALERTAS POR AMENAZAS DE DESLIZAMIENTO

ALERTA ROJA:

Amenaza alta a muy alta por deslizamientos de tierra detonados por lluvias, localizados en los siguientes municipios:

ALERTA NARANJA:

Amenaza moderada por deslizamientos de tierra detonados por lluvias, localizados en los siguientes municipios:

REGIÓN CARIBE

SITIOS PARA LOS CUALES SE GENERA LA ALERTA

ALERTA NARANJA

CÓRDOBA: Buenavista, La Apartada y Montelíbano.
LA GUAJIRA: Riohacha

REGIÓN CARIBE

SITIOS PARA LOS CUALES SE GENERA LA ALERTA

ALERTA AMARILLA

CESAR: La Gloria, Pailitas, Pelaya y Valledupar.
BOLÍVAR: Achí, San Jacinto del Cauca
CÓRDOBA: Puerto Libertador y Tierralta.
LA GUAJIRA: Dibulla, San Juan del Cesar.
MAGDALENA: Ciénaga, Fundación y Santa Marta (Distrito Turístico Cultural)

REGIÓN ANDINA

SITIOS PARA LOS CUALES SE GENERA LA ALERTA

ALERTA ROJA

CALDAS: Manizales
ANTIOQUIA: Don Matías y San Andrés de Cuerquía
TOLIMA: Líbano y Villahermosa.

REGIÓN ANDINA

SITIOS PARA LOS CUALES SE GENERA LA ALERTA

ALERTA NARANJA

ANTIOQUIA: Abejorral, Argelia, Briceño, Caramanta, Carmen de Viboral, Caucasia, Fredonia, La Pintada, La Unión, Nariño, San Francisco, San Luis, Santa Bárbara, Sonsón, Valdivia y Yarumal.
BOYACÁ: La Victoria, Maripí, Muzo, Otanche, Pauna, Puerto Boyacá, Quípama y San Pablo de Borbur.
CALDAS: Aguadas, Belalcázar, Manzanares, Marmato, Marquetalia, Marulanda, Norcasia, Pácora, Pensilvania, Salamina, Samaná y Victoria.

ALERTAS POR AMENAZAS DE DESLIZAMIENTO

ALERTA ROJA:

Amenaza alta a muy alta por deslizamientos de tierra detonados por lluvias, localizados en los siguientes municipios:

ALERTA NARANJA:

Amenaza moderada por deslizamientos de tierra detonados por lluvias, localizados en los siguientes municipios:

REGIÓN ANDINA	
ALERTA NARANJA	SITIOS PARA LOS CUALES SE GENERA LA ALERTA
	<p>CUNDINAMARCA: Bogotá, D.C., Cabrera, Caparrapí, El Peñón, La Palma, La Vega, Medina, Nimaima, Nocaima, Pacho, Paime, San Francisco, Supatá, Topaipí, Venecia, Vergara, Villagómez y Yacopí</p> <p>SANTANDER: Charalá, Coromoro, Encino y Sabana de Torres.</p> <p>NORTE DE SANTANDER: San Calixto</p> <p>QUINDÍO: Calarcá, Circasia, Génova, Pijao y Salento.</p> <p>RISARALDA: Balboa, La Virginia, Pereira, Santa Rosa de Cabal y Santuario.</p> <p>TOLIMA: Armero (Guayabal), Carmen de Apicalá, Casabianca, Chaparral, Cunday, Dolores, Falan, Fresno, Guamo, Herveo, Icononzo, Lérica, Melgar, Murillo, Palocabildo, Prado, Purificación, Rioblanco, San Luis, Valle de San Juan y Villarrica.</p>

REGIÓN ANDINA	
ALERTA AMARILLA	SITIOS PARA LOS CUALES SE GENERA LA ALERTA
	<p>ANTIOQUIA: Amagá, Amalfi, Andes, Angelópolis, Anorí, Anzá, Armenia, Betulia, Cáceres, Caldas, Campamento, Cañasgordas, Caracolí, Carepa, Chigorodó, Ciudad Bolívar, Cocorná, Concordia, Copacabana, Dabeiba, Ebéjico, Envigado, Frontino, Giraldo, Granada, Heliconia, Ituango, La Ceja, Maceo, Medellín, Montebello, Mutatá, Puerto Berrío, Puerto Nare, Puerto Triunfo, Remedios, Retiro, Rionegro, Salgar, San Carlos, Santa Fe de Antioquia, Segovia, Sopetrán, Támesis, Tarazá, Tarso, Toledo, Turbo, Uramita, Urrao, Vegachí, Venecia, Yalí y Yolombó.</p> <p>BOYACÁ: Almeida, Aquitania, Berbeo, Betétiva, Buenavista, Campohermoso, Chinavita, Chita, Chivor, Coper, Corrales, El Espino, Gámeza, Guicán, Labranzagrande, Macanal, Miraflores, Mongua, Moniquirá, Pachavita, Páez, Pajarito, Panqueba, Paya, Paz de Rio, Pesca, Pisba, Rondón, Saboyá, San José de Pare, San Luis de Gaceno, Santa María, Santana, Socotá, Sogamoso, Tasco, Tibaná, Tópaga, Turmequé, Umbita, Ventaquemada.</p> <p>CALDAS: Anserma, Chinchiná, Filadelfia, La Merced, Neira, Palestina, Risaralda, Supia y Villamaria.</p>

ALERTAS POR AMENAZAS DE DESLIZAMIENTO

ALERTA ROJA:

Amenaza alta a muy alta por deslizamientos de tierra detonados por lluvias, localizados en los siguientes municipios:

ALERTA NARANJA:

Amenaza moderada por deslizamientos de tierra detonados por lluvias, localizados en los siguientes municipios:

REGIÓN ANDINA

SITIOS PARA LOS CUALES SE GENERA LA ALERTA

ALERTA AMARILLA

CUNDINAMARCA: Agua de Dios, Albán, Anapoima, Anolaima, Apulo, Arbeláez, Beltrán, Bituima, Bojacá, Cachipay, Cáqueza, Carmen de Carupa, Chaguaní, Chipaque, Chocontá, Cucunubá, El Colegio, El Rosal, Facatativá, Fuquene, Fusagasugá, Gachetá, Gama, Granada, Guaduas, Guatavita, Guayabal de Siquima, Guayabetal, Gutiérrez, Jerusalén, La Calera, La Mesa, La Peña, Lenguazaque, Machetá, Nilo, Pandi, Paratebueno, Pasca, Pulí, Quebradanegra, Quetame, Quipile, Ricaurte, San Antonio de Tequendama, San Bernardo, San Cayetano, San Juan de Rioseco, Sasaima, Sesquilé, Sibaté, Sylvania, Simijaca, Soacha, Subachoque, Suesca, Susa, Sutatausa, Tabio, Tausa, Tena, Tibacuy, Tocaima, Ubalá, Utica, Vianí, Villapinzón, Villeta, Viotá, Zipacón y Zipaquirá.

HUILA: Aipe, Colombia, La Plata, Neiva, Tarqui y Timaná.

NORTE DE SANTANDER: Ábrego, Cácosta, Chinácota, Chitagá, Convención, Cucutilla, Durania, El Zulia, Gramalote, Hacarí, Labateca, Lourdes, Pamplona, Salazar, Sardinata, Silos, Teorama, Toledo y Villa Caro.

QUINDÍO: Buenavista, Córdoba y Filandia.

RISARALDA: Dosquebradas y Marsella.

SANTANDER: Aguada, Albania, Barbosa, Bolivar, Carcasí, Chipatá, Cimitarra, Contratación, El Carmen, El Guacamayo, Florián, Floridablanca, Gámbita, Girón, Guadalupe, Guavatá, Guepsa, La Belleza, La Paz, Landázuri, Lebrija, Macaravita, Matanza, Mogotes, Oiba, Puente Nacional, Rionegro, San Andrés, San Benito, San Miguel, San Vicente de Chucurí, Santa Helena del Opón, Suaita, Sucre, Tona y Valle de San José, Vélez.

TOLIMA: Alpujarra, Alvarado, Anzoátegui, Ataco, Cajamarca, Coyaima, Ibagué, Mariquita, Natagaima, Ortega, Planadas, Roncesvalles, Rovira, San Antonio, Santa Isabel, Suárez, Venadillo

ALERTAS POR AMENAZAS DE DESLIZAMIENTO

ALERTA ROJA:

Amenaza alta a muy alta por deslizamientos de tierra detonados por lluvias, localizados en los siguientes municipios:

ALERTA NARANJA:

Amenaza moderada por deslizamientos de tierra detonados por lluvias, localizados en los siguientes municipios:

REGIÓN DE LA ORINOQUIA

ALERTA NARANJA

SITIOS PARA LOS CUALES SE GENERA LA ALERTA

META: Cubarral, El Castillo, El Dorado y Villavicencio

REGIÓN DE LA ORINOQUIA

ALERTA AMARILLA

SITIOS PARA LOS CUALES SE GENERA LA ALERTA

CASANARE: Aguazul, Chámeza, Hato Corozal, La Salina, Nunchía, Paz de Ariporo, Pore, Recetor, Sabanalarga, Támara, Tauramena y Yopal.

META: Acacías, Cumaral, Guamal, Lejanías, Restrepo y Uribe.

REGIÓN PACÍFICA

ALERTA ROJA

SITIOS PARA LOS CUALES SE GENERA LA ALERTA

NARIÑO: Barbacoas, Ricaurte y Tumaco.

REGIÓN PACÍFICA

ALERTA NARANJA

SITIOS PARA LOS CUALES SE GENERA LA ALERTA

CAUCA: El Tambo, La Sierra, La Vega, López, Rosas, Silvia, Timbiquí y Totoró.

CHOCÓ: Alto Baudó (Pie de Pato), Atrato (Yuto), Bagadó, Bajo Baudó (Pizarro), Cértegui, Condoto, El Cantón del San Pablo (Managrú), Istmina, Lloró, Medio Atrato (Beté), Medio Baudó (Boca de Pepé), Medio San Juan (Andagoya), Nóvita, Nuquí, Quibdó, Río Iró (Santa Rita), Río Quito (Paimadó), Tadó y Unión Panamericana (Animas).

NARIÑO: El Charco, Francisco Pizarro (Salahonda), La Llanada, La Tola, Maguí (Payán), Mosquera, Olaya Herrera (Bocas de Satinga), Roberto Payán (San José) Y Samaniego.

VALLE DEL CAUCA: Bolívar, Buenaventura, Buga, Bugalagrande y Cali

ALERTAS POR AMENAZAS DE DESLIZAMIENTO

ALERTA ROJA:

Amenaza alta a muy alta por deslizamientos de tierra detonados por lluvias, localizados en los siguientes municipios:

ALERTA NARANJA:

Amenaza moderada por deslizamientos de tierra detonados por lluvias, localizados en los siguientes municipios:

REGIÓN PACÍFICA	
ALERTA AMARILLA	SITIOS PARA LOS CUALES SE GENERA LA ALERTA
	<p>CAUCA: Almaguer, Argelia, Balboa, Bolívar, Buenos Aires, Cajibío, Caldono, Corinto, Guapi, Inzá, Jambaló, Miranda, Páez (Belalcázar), Patía (El Bordo), Popayán, Santa Rosa, Sotará (Paispamba), Suárez, Sucre, Timbío y Toribío.</p> <p>CHOCÓ: Bahía Solano (Mutis), Belén de Bajirá, El Carmen, San José del Palmar y Sipí.</p> <p>NARIÑO: Albán (San José), Buesaco, Cumbitara, La Unión, Linares y San Pedro de Cartago (Cartago).</p> <p>VALLE DEL CAUCA: Calima (El Darién), Dagua, El Cerrito, El Dovio, Palmira, San Pedro, Sevilla, Tuluá, Versalles.</p>

REGIÓN DE LA AMAZONÍA	
ALERTA AMARILLA	SITIOS PARA LOS CUALES SE GENERA LA ALERTA
	<p>CAQUETÁ: Belén de Los Andaquíes, Morelia.</p> <p>PUTUMAYO: Mocoa</p>

ALERTAS POR AMENAZAS DE DESLIZAMIENTO

ALERTA ROJA:

Amenaza alta a muy alta por deslizamientos de tierra detonados por lluvias, localizados en los siguientes municipios:

ALERTA NARANJA:

Amenaza moderada por deslizamientos de tierra detonados por lluvias, localizados en los siguientes municipios:

SECTORES VIALES

SECTORES VIALES IDENTIFICADOS CON POTENCIALIDAD DE DESLIZAMIENTOS, EN LOS CUALES GENERAN ALERTAS

DEPARTAMENTO	SECTOR VIAL
ANTIOQUIA	La Felisa - La Pintada Los Llanos - Tarazá
BOYACÁ	Otanche - Río Minero Río Minero - Chiquinquirá
CALDAS	La Virginia - Remolinos La Felisa - La Pintada
CAUCA	Mojarras - Popayán Rosas - La Sierra - La Vega - San Sebastián - Santiago
CHOCÓ	Certeguí - Quibdó Las Animas - Certeguí Río Pató (El Afirmado) Río Pató (El Afirmado) - La Ye (Las Animas) Las Animas - Mumbú Quibdó - La Mansa
CUNDINAMARCA	Villeta - Bogotá Caparrapí - La Aguada Yacopí - La Palma
NARIÑO	Tumaco - Junín Junín - Túquerres
RISARALDA	La Virginia - Remolinos Paso Nacional por La Virginia
TOLIMA	Ibagué - Mariquita
VALLE DEL CAUCA	Buenaventura - Cruce Ruta 40 (Loboguerrero) Intersección Sena - Intersección Citronela

ALERTAS METEOMARINA

MAR CARIBE

ALERTA AMARILLA

POR PLEAMAR

Hasta el próximo 3 de mayo se espera una pleamar astronómica en el mar Caribe y hasta el 1 de mayo en el área del archipiélago de San Andrés, Providencia y Santa Catalina, por lo que se recomienda a pescadores y usuarios de embarcaciones de poco calado consultar con las Capitanías de puerto para monitorear la evolución del fenómeno.

TIEMPO LLUVIOSO

Se recomienda a todos los habitantes y operarios de embarcaciones menores estar atentos a las indicaciones de las Capitanías de Puerto y autoridades marítimas locales ante la presencia y pronóstico de tiempo lluvioso para las siguientes horas, en sectores del mar Caribe Occidente, especialmente al litoral.

OCEANO PACÍFICO

ALERTA AMARILLA

TIEMPO LLUVIOSO

Se recomienda a todos los habitantes y operarios de embarcaciones menores estar atentos a las indicaciones de las Capitanías de Puerto y autoridades marítimas locales ante la presencia y pronóstico de tiempo lluvioso para las siguientes horas, en amplios sectores de la costa Pacífica colombiana y zonas aguas adentro.

POR PLEAMAR

Hasta el 3 de mayo, el nivel del mar en el centro y sur del Pacífico colombiano, estará bajo la influencia de una de las pleamares más significativas del mes, asociada con la marea astronómica. Por lo anterior, se recomienda a los habitantes costeros estar atentos a la evolución de este fenómeno.

°C: grados Celsius

m: metros

mm: milímetros

msnm: metros sobre nivel del mar

Km/h: kilómetros por hora

HLC: hora local colombiana

GOES: Geostationary Operational Environmental Satellites (Satélite Geostacionario Operacional Ambiental).

GOES-13 es el designado GOES-Este, localizado en 75° W sobre el ecuador geográfico.

PNN: Parque Nacional Natural

SFF: Santuario de Fauna y Flora



ALERTA ROJA. PARA TOMAR ACCIÓN Advierte al Sistema Nacional de Gestión del Riesgo de Desastres sobre el peligro de un fenómeno y sus efectos adversos sobre la población. Se emite una alerta sólo cuando la identificación de un evento extraordinario indique la amenaza inminente y cuando la gravedad del fenómeno requiera atención prioritaria de los comités departamentales y locales.



ALERTA NARANJA. PARA PREPARARSE Indica la amenaza de un fenómeno. No implica riesgo inmediato por lo que es catalogado como un mensaje para informarse y prepararse. El aviso implica vigilancia continua ya que las condiciones son propicias para el desarrollo de un suceso natural.



ALERTA AMARILLA. PARA INFORMARSE Se emite cuando las condiciones hidrometeorológicas son favorables para la ocurrencia de un fenómeno natural y pueden aumentar el riesgo según los pronósticos. Por sus características, este nivel está encaminado a informar.

CONDICIONES NORMALES Indica que no existe ninguna clase de alerta para la región o zona mencionada.

OMAR FRANCO | Director General

CHRISTIAN EUSCÁTEGUI | Jefe Oficina del Servicio de Pronósticos y Alertas

Profesionales de Turno:

Oliverio LEON, David CORTES, Sonia Bermúdez, Claudia RODRIGUEZ, Araminta Vega y Enrique Rodríguez.

<http://www.ideam.gov.co>

Correos electrónicos: servicio@ideam.gov.co, alertas@ideam.gov.co

Calle 25D # 96B - 70, Piso 3. Bogotá, D.C., Colombia.

Teléfono: 3075625 Ext. 1334-1336.

Síguenos en:

