

INFORME TÉCNICO DIARIO N°154

El IDEAM comunica al Sistema Nacional de Gestión del Riesgo (SNGR) y al Sistema Nacional Ambiental (SINA).

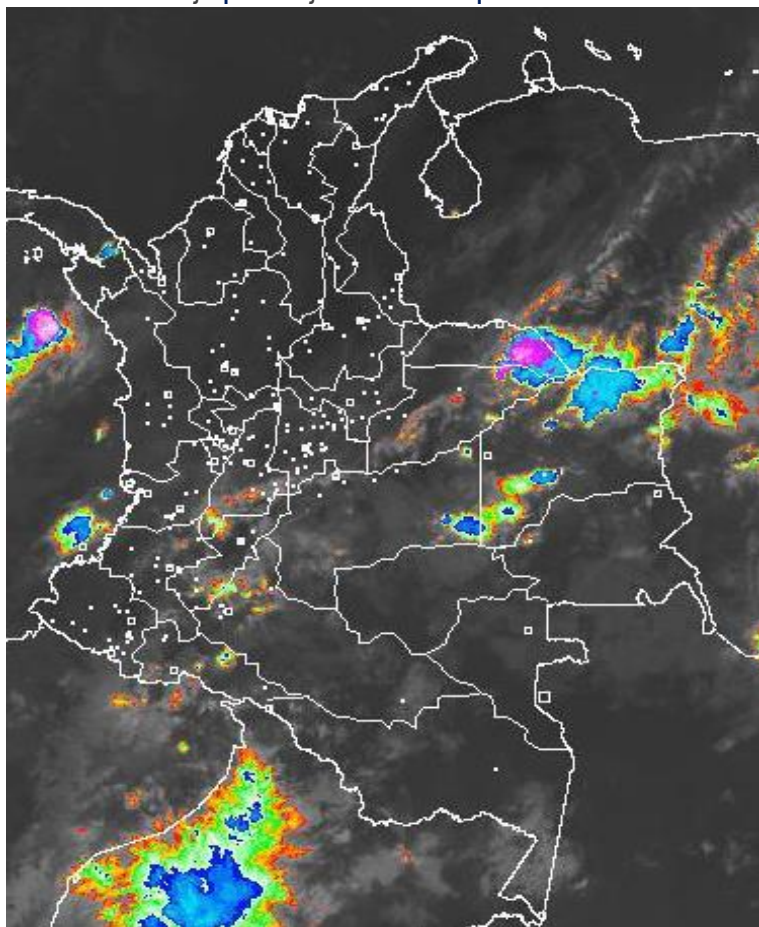
Bogotá D. C., sábado 03 de junio de 2017.

Hora de actualización:
12:19 p. m.



IMAGEN SATELITAL

Canal Infrarrojo | 03 de junio de 2017 | Hora 8:45 a.m. HLC



CONDICIONES HIDROMETEOROLÓGICAS ACTUALES

Las lluvias en las últimas horas han disminuido considerablemente con respecto a los días anteriores, las más significativas se registraron en sectores de Santander, Cauca, Valle del Cauca, Choco y Amazonas.

Se pronostica persistencia del tiempo seco, con aumento de la nubosidad y probabilidad de lluvias entre ligeras y moderadas en la región Pacífica, oriente de la Amazonia y oriente de vichada y pie de monte de Meta y Casanare.



Consulte todos los días el pronóstico del tiempo y las alertas hidrometeorológicas vigentes del IDEAM, en un formato de calidad. Alrededor de las 7:30 a. m. está a disposición del público en www.ideam.gov.co.

Se puede ver también en dispositivos móviles **AQUÍ**





LO MÁS DESTACADO

LLUVIAS REGISTRADAS EN LAS ÚLTIMAS 24 HORAS

- Descenso considerable de las precipitaciones en las últimas 24 horas, las cuales principalmente se presentaron en las regiones Andina y Amazonia, e igualmente en sectores aislados de las regiones Pacífica y Orinoquía. La mayor precipitación se presentó en el corregimiento de **El Encanto (Amazonas), con 63.5 mm.**

ALERTA ROJA

- Por niveles altos en el río Magdalena en el sector El Banco (Magdalena).
- Por probabilidad alta de deslizamientos de tierra detonados por lluvias, en sectores inestables o de alta pendiente, localizados en las regiones Andina, Orinoquía y Pacífica.
- Por alta probabilidad de incendios de la cobertura vegetal en pequeñas áreas de las regiones Caribe y Andina.

ALERTA NARANJA

- Por incremento de los niveles de varios ríos en los siguientes departamentos: Santander, Cesar, Sucre, Antioquia, Meta, Chocó y Valle del Cauca.
- Por probabilidad moderada de deslizamientos de tierra detonados por lluvias, en sectores inestables o de alta pendiente, localizados en las regiones Andina, Orinoquía y Pacífica.
- Por moderada probabilidad de incendios de la cobertura vegetal en sectores de las región Caribe, Orinoquía, Amazonia y Andina.

ALERTA AMARILLA

- Por incremento de los niveles de varios ríos en los siguientes departamentos: Meta, Casanare, Arauca, Guaviare, Antioquia, Magdalena, Cesar, Bolívar, Santander, Chocó, Amazonas, Córdoba y Magdalena.
- Por probabilidad baja de deslizamientos de tierra detonados por lluvias, en sectores inestables o de alta pendiente, localizados en áreas de las regiones Caribe, Andina, Orinoquía y Amazonia.
- Por viento y oleaje en el Mar Caribe.

PRONÓSTICO CONDICIONES METEOROLÓGICAS ESPECIALES

ÁREA DEL VOLCÁN GALERAS

En la mañana y hasta entrada la tarde pesitrán las condiciones secas, luego se advierten precipitaciones ligeras y dispersas.

EL SERVICIO GEOLÓGICO COLOMBIANO reporta en nivel AMARILLO (III): CAMBIOS EN EL COMPORTAMIENTO DE LA ACTIVIDAD VOLCÁNICA. Lat: 155 Lon: -77.37

ELEVACIÓN (pies)	DIRECCIÓN	VELOCIDAD	
		NUDOS	Km/h
10,000	ESTE	10 - 15	18 - 27
18,000	ESTE	15 - 20	27 - 36
24,000	SURESTE	0 - 5	0 - 9
30,000	ESTE	5 - 10	9 - 18

ÁREA DEL VOLCÁN NEVADO DEL HUILA

En el transcurso de la jornada, predominarán las condiciones mayormente cubiertas con precipitaciones a diferentes horas.

EL SERVICIO GEOLÓGICO COLOMBIANO reporta en nivel AMARILLO (III): CAMBIOS EN EL COMPORTAMIENTO DE LA ACTIVIDAD VOLCÁNICA. Lat:2.92 Lon:-76.05

ELEVACIÓN (pies)	DIRECCIÓN	VELOCIDAD	
		NUDOS	Km/h
10,000	SURESTE	5 - 10	9 - 18
18,000	ESTE	15 - 20	27 - 36
24,000	SURESTE	5 - 10	9 - 18
30,000	ESTE	5 - 10	9 - 18

ÁREA DEL VOLCÁN CERRO MACHÍN

Nubosidad variable a lo largo de la jornada con lluvias dispersas al atardecer o durante la noche, luego de un día seco.

EL SERVICIO GEOLÓGICO COLOMBIANO reporta en nivel AMARILLO (III): CAMBIOS EN EL COMPORTAMIENTO DE LA ACTIVIDAD VOLCÁNICA. Lat:4.89 Lon:-75.62

ELEVACIÓN (pies)	DIRECCIÓN	VELOCIDAD	
		NUDOS	Km/h
10,000	SURESTE	5 - 10	9 - 18
18,000	ESTE	5 - 10	9 - 18
24,000	SURESTE	0 - 5	0 - 9
30,000	ESTE	5 - 10	9 - 18

ÁREA DEL VOLCÁN NEVADO DEL RUIZ

Se estima que durante gran parte de la jornada se presente tiempo seco, aunque al finalizar el día se incrementará la nubosidad.

EL SERVICIO GEOLÓGICO COLOMBIANO reporta en nivel AMARILLO (III): CAMBIOS EN EL COMPORTAMIENTO DE LA ACTIVIDAD VOLCÁNICA. Lat:0.81-Lon:77.93 Lat:0.76 Lon:-77.95

ELEVACIÓN (pies)	DIRECCIÓN	VELOCIDAD	
		NUDOS	Km/h
10,000	SURESTE	5 - 10	9 - 18
18,000	ESTE	5 - 10	9 - 18
24,000	SURESTE	0 - 5	0 - 9
30,000	ESTE	5 - 10	9 - 18

ÁREA DEL COMPLEJO VOLCÁNICO CHILES-CERRO NEGRO DE

Cielo entre parcialmente cubierto y cubierto con lloviznas/lluvias ligeras a diferentes horas.

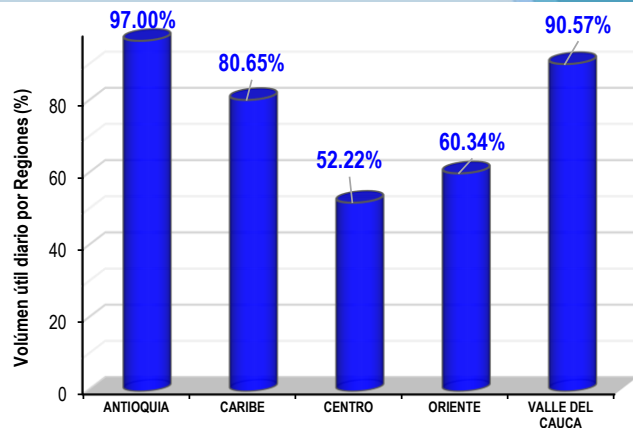
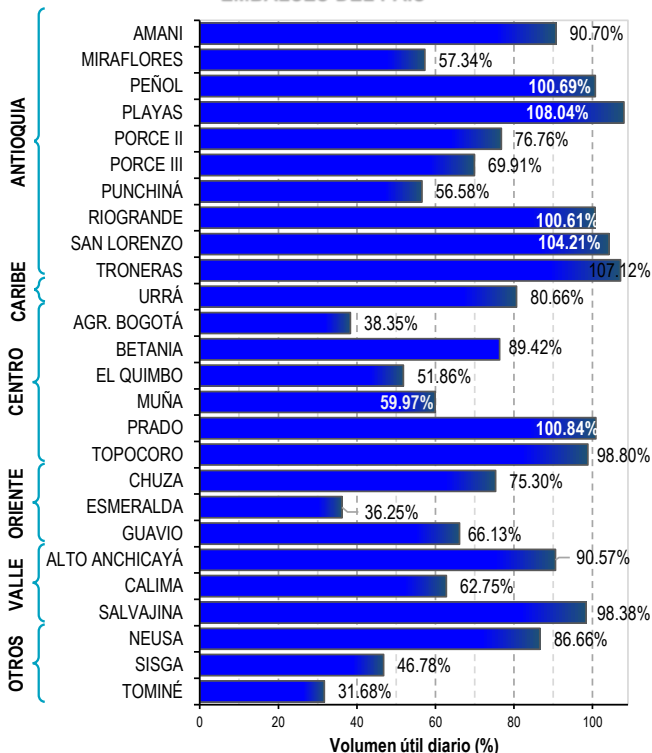
EL SERVICIO GEOLÓGICO COLOMBIANO reporta en nivel AMARILLO (III): CAMBIOS EN EL COMPORTAMIENTO DE LA ACTIVIDAD VOLCÁNICA. Lat:0.81-Lon:77.93 Lat:0.76 Lon:-77.95

ELEVACIÓN (pies)	DIRECCIÓN	VELOCIDAD	
		NUDOS	Km/h
10,000	ESTE	5 - 10	9 - 18
18,000	ESTE	15 - 20	27 - 36
24,000	ESTE	5 - 10	9 - 18
30,000	ESTE	5 - 10	9 - 18

ESTADO DE LOS EMBALSES

A continuación se relaciona el volumen útil diario de los principales embalses del país (expresado en porcentaje), de acuerdo con la información reportada por XM S.A. E.S.P en la siguiente dirección electrónica: <http://ido.xm.com.co/ido/SitePages/hidrologia.aspx?q=reservas>

VOLUMEN ÚTIL DIARIO EN LOS PRINCIPALES EMBALSES DEL PAÍS



Para estar informado diariamente de lo que pasa con el **pronóstico del tiempo y las alertas.**

Síguenos en Twitter
@IDEAMColombia



PRECIPITACIONES

A continuación se relacionan los municipios donde en las últimas 24 horas se registraron precipitaciones iguales o superiores a 15.0 mm.

Se aclara que las precipitaciones indicadas en los municipios, realmente corresponden a aquellos puntos en los cuales el IDEAM tiene estaciones de monitoreo, pero no necesariamente quiere decir que el dato corresponda a las lluvias que se presentaron directamente sobre el área urbana en donde se concentra la mayor población. En ocasiones la estación sobre la cual se destaca el mayor valor de precipitación, a pesar de pertenecer al municipio, puede quedar alejada del centro poblado principal.

DEPARTAMENTO	MUNICIPIO
AMAZONAS	El Encanto (63.5).
BOYACÁ	Miraflores (19.7).
CAUCA	López de Micay (28.0), Suárez (15.0).
CHOCÓ	Lloró (36.7), Medio San Juan (26.0).
HUILA	Elías (18.0).
META	Vistahermosa (40.0), La Macarena (37.0).
PUTUMAYO	Puerto Leguízamo (30.5).
SANTANDER	Contratación (38.0), Molagavita (26.5), Gámbita (15.9),
VALLE DEL CAUCA	Buenaventura (42.0).

Para estar informado diariamente de lo que pasa con el **pronóstico del tiempo y las alertas.**

Síguenos en Twitter
@IDEAMColombia



TEMPERATURAS MÁXIMAS

A continuación se relacionan los municipios donde en las últimas 24 horas se registraron temperaturas iguales o superiores a 35.0 °C.

Se aclara que las temperaturas indicadas en los municipios, realmente corresponden a aquellos puntos en los cuales el IDEAM tiene estaciones de monitoreo, pero no necesariamente quiere decir que el dato corresponda a las temperaturas que se presentaron directamente sobre el casco urbano en donde se concentra la mayor población. En ocasiones la estación sobre la cual se destaca el mayor valor de temperatura, a pesar de pertenecer al municipio, puede quedar alejada del centro poblado principal.

DEPARTAMENTO	MUNICIPIO
BOLÍVAR	El Guamo (36.6), Zambrano (36.0), Pinillos (35.2), María La Baja (35.0).
CESAR	Bosconia (37.4), Valledupar (37.0), Bosconia (36.8), Pailitas (35.0).
CUNINAMARCA	Jerusalén (38.6).
HUILA	Villavieja (37.6), Neiva (35.9).
LA GUAJIRA	Manaure (38.4), Uribia (36.8).
MAGDALENA	Santa Marta (36.0), Pivijay (35.2).
NORTE DE SANTANDER	Cúcuta (35.6)..
SANTANDER	Capitanejo (37.8), Puerto Parra (36.2).
TOLIMA	Natagaima (37.0), Ambalema (36.3), Armero (35.4), Flandes (35.2)..

PRONÓSTICO METEOROLÓGICO

Sábado 03 y domingo 04 de junio de 2017



REGIÓN	PRONÓSTICO
SABANA DE BOGOTÁ	<p>SÁBADO. En la mañana se prevé cielo parcialmente cubierto con predominio de tiempo seco e intervalos prolongados de sol. Para las horas de la tarde se estima cielo entre parcial y mayormente cubierto con lloviznas al oriente y zonas del suroccidente de la ciudad, en el resto de la ciudad y la Sabana predominarán las condiciones de tiempo seco. En la noche se pronostica cielo parcialmente cubierto con tiempo seco tanto en la ciudad como en la sabana, sin embargo, en la sabana se estima mayor nubosidad.</p> <p>DOMINGO. La jornada mantendrá nubosidad variada con predominio de tiempo seco en la mañana, en la tarde condiciones nubosas con lloviznas sectorizadas .</p>
CARIBE	<p>SÁBADO. En horas de la mañana predominará el tiempo seco con cielo parcial a mayormente despejado en la mayor parte de la región. En horas de la tarde persistirán las condiciones de tiempo seco con cielo mayormente despejado en gran parte del área, salvo en Urabá, sur de Córdoba y de Bolívar, donde se estiman precipitaciones, no se descartan lloviznas en el sur y centro de Cesar. En la noche se esperan precipitaciones en Urabá, sur de Córdoba y sur Bolívar, en el resto de la región se prevé tiempo seco con cielo mayormente despejado.</p> <p>DOMINGO. La jornada con cielo entre parcial y mayormente cubierto, precipitaciones en horas de la tarde y noche, en sectores de Bolívar, Córdoba, Cesar y sectores puntuales de Magdalena.</p>
ARCHIPIÉLAGO DE SAN ANDRÉS, PROVIDENCIA Y SANTA CATALINA	<p>SÁBADO. Cielo parcialmente cubierto con predominio de tiempo seco. En la tarde cielo parcialmente cubierto con predominio de tiempo seco. Durante la noche prevalecerán las condiciones de tiempo seco con cielo parcialmente cubierto.</p> <p>DOMINGO. A lo largo de la jornada se pronostica cielo parcialmente cubierto con tiempo seco.</p>
MAR CARIBE	<p>SABADO. Se estiman persistan las condiciones de cielo parcialmente cubierto con predominio de tiempo seco a lo largo de la jornada.</p> <p>DOMINGO. Son posibles precipitaciones de variada intensidad en horas de la tarde y la noche en el occidente del área marítima, el golfo de Urabá y en cercanías a las costas de Córdoba, no se descartan lloviznas sobre el oriente del área.</p>

Planeando tu día?
Descarga YA y conoce...



Consúltalo a diario y únete a
la Cultura del Pronóstico del IDEAM

Disponible para





PRONÓSTICO METEOROLÓGICO



Sábado 03 y domingo 04 de junio de 2017

REGIÓN	PRONÓSTICO
<p>ANDINA</p>	<p>SÁBADO. En horas de la mañana se estiman predominio de tiempo seco con cielo parcialmente cubierto en amplios sectores de la región, salvo en el sur oriente de Huila donde son posibles lloviznas. En horas de la noche las lluvias se concentrarán en sectores de Antioquia, Risaralda, Boyacá y Santander, mientras que, en el resto del área predominará el tiempo seco con cielo parcialmente cubierto. No se descartan lloviznas en el norte de Cundinamarca. Durante la noche se estima cielo entre parcial y mayormente cubierto con lluvias sobre sectores de Antioquia, Occidente de Boyacá, norte de Cundinamarca y en el Eje Cafetero.</p> <p>DOMINGO. En las primeras horas de la jornada se prevén lluvias ligeras sobre los Santanderes y Antioquia. En la tarde y noche Persistirán las lluvias en Antioquia, Santanderes, de menor intensidad en Boyacá y sectores de Cundinamarca.</p>
<p>INSULAR PACÍFICA</p>	<p>SÁBADO. Se prevé cielo parcialmente cubierto con tiempo seco en Malpelo y Gorgona a lo largo de la jornada.</p> <p>DOMINGO. No se descartan lluvias en Gorgona en horas de la noche; mientras en Malpelo persistirán las condiciones de tiempo seco a lo largo de la jornada.</p>
<p>PACÍFICA</p>	<p>SÁBADO. Se estima cielo parcialmente cubierto con predominio de tiempo seco en la región. No se descartan lluvias en el norte de Chocó. En horas de la tarde aumento de la nubosidad con posibles lluvias en Chocó, Valle del Cauca y Cauca; en Nariño no se descartan lloviznas dispersas. En horas de la noche se estiman lluvias en el norte de Chocó. En Cauca, norte de Nariño y Valle son posibles lloviznas y/o lluvias ligeras. En Nariño condiciones de tiempo seco.</p> <p>DOMINGO. Nubosidad variada con precipitaciones, las más fuertes con actividad eléctrica se estiman durante la tarde y noche en sectores de Chocó y occidente de Valle y Cauca.</p>
<p>OCÉANO PACÍFICO</p>	<p>SÁBADO. Se estiman condiciones secas en la mayor parte de la cuenca; más no se descartan algunas lloviznas o lluvias ligeras en las primeras horas de la tarde en el norte del área.</p> <p>DOMINGO. Persistirán las condiciones de tiempo seco en amplios sectores de la cuenca; sin embargo son posibles lluvias ligeras en horas de la tarde.</p>

Planeando tu día?
Descarga YA y conoce...



Consúltalo a diario y únete a la Cultura del Pronóstico del IDEAM

Disponible para  



PRONÓSTICO METEOROLÓGICO



Sábado 03 y domingo 04 de junio de 2017

REGIÓN	PRONÓSTICO
<p>ORINOQUÍA</p>	<p>SÁBADO. Predominará el tiempo seco en amplios sectores de la región, son probables precipitaciones en horas de la mañana en áreas localizadas de Vichada, Meta, piedemonte de Casanare y Meta, oriente de los departamentos de Casanare y Arauca. En horas de la tarde se estima cielo entre parcial a mayormente cubierto con probabilidad de lluvias en zonas del piedemonte de Meta y Casanare, oriente de Vichada, de menor intensidad al occidente de Casanare. A la largo de la noche se espera tiempo seco con cielo parcialmente cubierto en gran parte del área; sin embargo, son probables lluvias al oriente de Vichada, diferentes sectores de Arauca y occidente de Meta.</p> <p>DOMINGO. Cielo entre parcial y mayormente cubierto con lluvias en zonas de Vichada y Meta, lluvias de menor intensidad en el occidente de Arauca y oriente de Casanare. Las mayores precipitaciones se prevén en horas de la noche.</p>
<p>AMAZONÍA</p>	<p>SÁBADO. Precipitaciones ligeras al occidente de Caquetá . El resto del área con tiempo seco y cielo mayormente cubierto. En la tarde se esperan lluvias en Vaupés, Amazonas, oriente de Caquetá, Guainía y sur de Guaviare; en el resto del área se estima tiempo seco. En la noche precipitaciones en Vaupés, Amazonas y Guainía. Lluvias menos intensas en Caquetá y oriente de Putumayo y Guaviare.</p> <p>DOMINGO. Nubosidad variada con predominio de tiempo seco en la región en horas de la mañana, en horas de la tarde y noche lluvias entre ligeras y moderadas en sectores de Amazonas, Vaupés, Guainía, Guaviare y Caquetá.</p>



Planeando tu día?
Descarga YA y conoce...

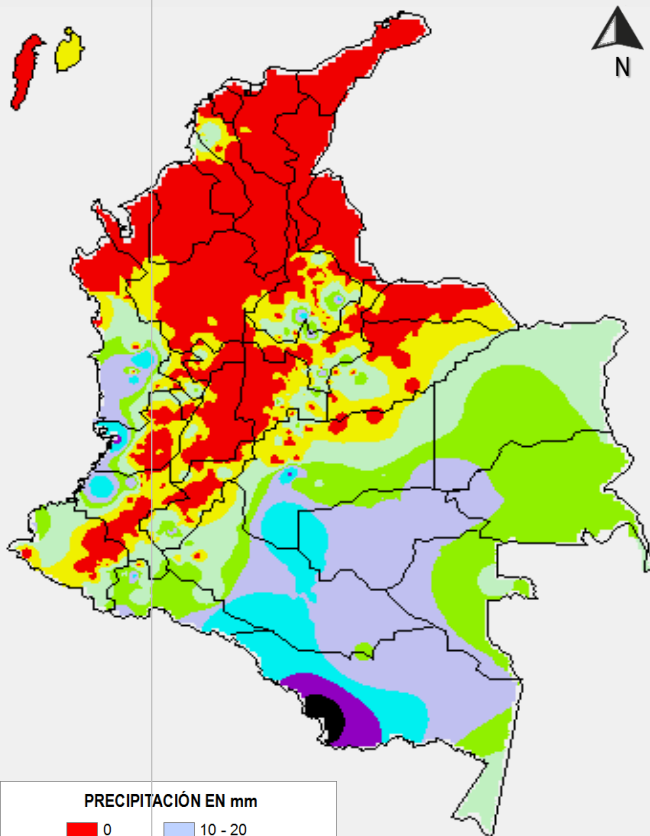


Consúltalo a diario y únete a la Cultura del Pronóstico del IDEAM

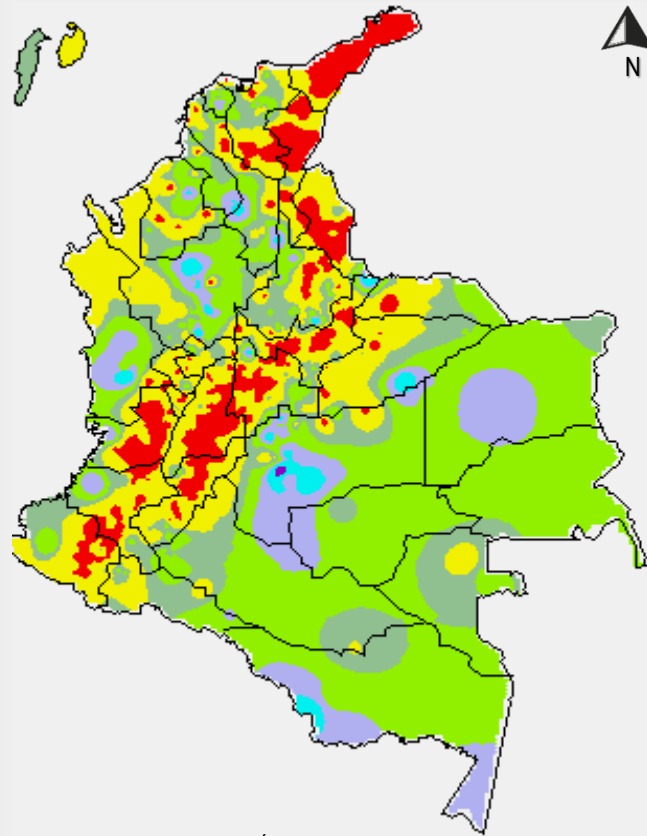
Disponible para  

MAPAS DE PRECIPITACIÓN

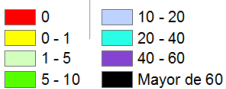
Precipitación diaria: desde las 7:00 a. m. del día viernes 02 de junio hasta las 7:00 a. m. del día sábado 03 de junio de 2017.



Precipitación de los últimos 3 días: desde las 7:00 a. m. del día miércoles 31 de mayo hasta las 7:00 a. m. del día sábado 03 de junio de 2017.



PRECIPITACIÓN EN mm



1 milímetro de precipitación equivale a 1 litro de lluvia por m²

PRECIPITACIÓN EN mm



1 milímetro de precipitación equivale a 1 litro de lluvia por m²

ALERTAS VIGENTES E INFORMACIÓN ADICIONAL

Para mayor información sobre el pronóstico del estado del tiempo, informes técnicos diarios, comunicados especiales, mapas diarios de temperaturas máximas y mínimas e información diaria de precipitación se sugiere consultar los siguientes enlaces:

- [MAPA DIARIO DE TEMPERATURA MÁXIMA.](#)
- [MAPA DIARIO DE TEMPERATURA MÍNIMA.](#)
- [INFORMACIÓN DIARIA DE PRECIPITACIÓN Y TEMPERATURA DE LOS PRINCIPALES AEROPUERTOS DEL PAÍS.](#)
- [MOSAICO MAPAS DE PRECIPITACIÓN DIARIA EN MILÍMETROS.](#)

ALERTAS POR NIVELES DE LOS RÍOS

REGIÓN ANDINA

SITIOS PARA LOS CUALES SE GENERA LA ALERTA

ALERTA ROJA

NIVELES ALTOS EN EL RIO MAGDALENA SECTOR EL BANCO (MAGDALENA).

Se mantiene esta alerta dado que el nivel del río Magdalena aún presenta valores altos, por encima de la cota crítica de desbordamiento en el sector de El Banco (Magdalena). Se destaca que en la cuenca media el río Magdalena registra ligeras fluctuaciones en los niveles con tendencia al ascenso.

REGIÓN ANDINA

SITIOS PARA LOS CUALES SE GENERA LA ALERTA

ALERTA NARANJA

ASCENSOS MOERADOS DE LOS NIVELES DEL RÍO LEBRIJA.

Se mantiene esta alerta dadas las lluvias de variada intensidad que se han presentado sobre sectores del departamento de Santander, las cuales podrían generar incrementos súbitos en el nivel del río Lebrija, monitoreado en la estación San Rafael municipio de Sabana de Torres. Se recomienda a los pobladores de las zonas ribereñas bajas estar atentos al comportamiento de este río dado que se pronostica persistan las lluvias en la región.

NIVELES ALTOS EN EL RIO MAGDALENA SECTOR EL CONTENIDO (GAMARRA, CESAR).

Se mantiene esta alerta en el sector comprendido entre El Contenido en Gamarra Cesar y el municipio de Tamalameque (Cesar), dado el aumento en el nivel del río Magdalena en este sector.

NIVELES ALTOS EN EL RIO CAUCA EN EL MUNICIPIO DE GUARANDA (SUCRE).

Aunque se registra tendencia de descenso en los niveles del río Cauca, se mantiene esta alerta dado que continúan con valores en el rango de altos en particular en el sector Guaranda - Achí-Pinillos.

PROBABILIDAD DE CRECIENTES SÚBITAS EN LOS RÍOS DE MONTAÑA DEL DEPARTAMENTO DE ANTIOQUIA.

Se mantiene la alerta naranja dado que son persistentes las lluvias en el departamento de Antioquia, las cuales pueden seguir generando crecientes súbitas en los ríos de montaña, tanto en la vertiente oriental de la cordillera occidental, como en la vertiente occidental de la cordillera central. Se recomienda especial atención al comportamiento en los niveles de los ríos Taraza, Nechí, El Bagre, Medellín, Anorí, Nare, San Juan y La quebrada La Liboriana y sus afluentes, entre otros.

ALERTAS POR NIVELES DE LOS RÍOS

REGIÓN ORINOQUIA

SITIOS PARA LOS CUALES SE GENERA LA ALERTA

ALERTA NARANJA

PROBABILIDAD DE CRECIENTES SÚBITAS EN LOS RÍOS DEL PIEDEMONTES LLANERO.
 Los ríos del piedemonte llanero aportantes del río Meta como el Humadea, Guacavía, Guamal, Guatiquía, Guayuriba y Upía, presentan niveles altos, se espera descieran estos niveles durante los próximos días, debido a que no se esperan lluvias de alta intensidad en el departamento del Meta.

REGIÓN PACIFICO

SITIOS PARA LOS CUALES SE GENERA LA ALERTA

ALERTA NARANJA

PROBABILIDAD DE CRECIENTES SÚBITAS EN LOS RÍOS AFLUENTES DIRECTOS AL OCEANO PACÍFICO Y EN LA CUENCA DEL RÍO SAN JUAN.
 Se mantiene esta alerta dadas las lluvias de variada intensidad que persisten en diversos sectores de los departamentos de Chocó y Valle del Cauca, las cuales podría generar incrementos súbitos en el nivel de los ríos tales como el Baudó, Docampadó, El Rio San Juan y algunos de sus ríos tributarios (entre ellos el río Sipí), Calima, Dagua, Yurumanguí, Raposo, Cajambre, Anchicayá, Naya, Timbiquí y Micay. El IDEAM mantiene la recomendación para que la población en general mantenga atento seguimiento al comportamiento y fluctuaciones en los niveles de estos ríos.

REGIÓN AMAZONAS

SITIOS PARA LOS CUALES SE GENERA LA ALERTA

ALERTA AMARILLA

PROBABILIDAD DE LIGEROS INCREMENTOS EN EL NIVEL DE LOS RÍOS MOCOA, SANGOYACO Y MULATO, UBICADOS EN LA PARTE ALTA DE LA CUENCA DEL RÍO CAQUETÁ.
 Los ríos que atraviesan la ciudad de Mocoa, como El Mulatos, Mocoa y sus afluentes la quebradas Sangoyaco y La Taruca, han presentado ligeras fluctuaciones en los niveles producto de las precipitaciones que se registraron en la cuenca alta, las cuales se pronostica persistan durante los próximos días, por lo cual se mantiene la alerta amarilla. El IDEAM mantiene la recomendación a la población en general para que permanezcan atentos al comportamiento y variación de los niveles en los ríos y quebradas que atraviesan el municipio de Mocoa.

ALERTAS POR NIVELES DE LOS RÍOS

REGIÓN ANDINA

SITIOS PARA LOS CUALES SE GENERA LA ALERTA

ALERTA AMARILLA

NIVELES ALTOS EN EL RIO MAGDALENA PARA EL SECTOR COMPRENDIDO ENTRE PUERTO WILCHES Y REGIDOR (Brazo Morales).

Se mantiene este nivel de alerta dado que persisten altos los valores del cauce principal del río Magdalena en el sector de Puerto Wilches, San Pablo, Sitio Nuevo, hasta el municipio de Gamarra. Se destaca que durante los próximos días se mantendrán las oscilaciones con probabilidad de tendencia ligera al ascenso en el nivel.

PROBABILIDAD DE INCREMENTOS SUBITOS EN LOS RÍOS CARARE Y OPÓN.

Se mantiene esta alerta dadas las lluvias de variada intensidad que se han presentado en departamento de Santander, las cuales pueden generar incrementos importantes en las cuencas de los ríos Carare, Opón, Frio y de Oro. El IDEAM hace una llamado de atención especial tanto a pobladores como a autoridades locales y regionales de Gestión del Riesgo para que mantengan atento seguimiento al comportamiento de los niveles de estos ríos y sus afluentes, dado que se pronostica se reactiven las lluvias durante el transcurso del día.

ALERTAS POR NIVELES DE LOS RÍOS

REGIÓN ORINOQUIA

SITIOS PARA LOS CUALES SE GENERA LA ALERTA

ALERTA AMARILLA

PROBABILIDAD INCREMENTOS EN APORTANTES A LA CUENCA DEL ARAUCA.

Se mantiene esta alerta dado que se pronostican lluvias durante las próximas horas sobre la cuenca alta del río Arauca, las cuales pueden generar incrementos súbitos en ríos tales como el Chitagá, Margua, Cubugón, Cobaría, Bojabá y Banadía y un nuevo incremento en el propio cauce principal del Arauca. El IDEAM hace un llamado de atención especial para que pobladores ribereños y autoridades locales y regiones de Gestión del Riesgo mantengan atento seguimiento al comportamiento de los niveles y tomen las precauciones necesarias ante la probabilidad de incrementos súbitos.

INCREMENTO DE NIVELES EN APORTANTES DEL RÍO GUAVIARE.

Producto de las lluvias registradas en la zona del piedemonte llanero, se han presentado incrementos en los niveles de los ríos Ariari, Guejar y Guayabero, aportantes del río Guaviare. Igualmente, se pronostica persistan las precipitaciones en la región.

NIVELES ALTOS EN EL RÍO META.

Se mantiene esta alerta dado que continúa altos los niveles del cauce principal del río Meta, a la altura de la estación Puente Lleras, municipio de Puerto López (Meta).

INCREMENTO EN LOS NIVELES DEL RÍO CASANARE.

Se mantiene esta alerta debido a las lluvias fuertes que se registraron en sectores de la cuenca, las cuales han generado incrementos tanto en aportantes como los ríos Cravo Norte y Ariporo, así como en el propio cauce principal del río Casanare. El IDEAM hace un llamado de atención especial a pobladores ribereños y autoridades locales y regionales de Gestión del Riesgo para que se mantengan atentos a las oscilaciones que se puedan presentar en aportantes y cauce principal del río Casanare.

ALERTAS POR NIVELES DE LOS RÍOS

REGIÓN CARIBE

SITIOS PARA LOS CUALES SE GENERA LA ALERTA

ALERTA AMARILLA

PROBABLES INCREMENTOS EN EL NIVEL DE LOS RÍOS QUE DESEMBOCAN EN EL GOLFO DE URABÁ

Se mantiene esta alerta dado que se pronostica se reactiven las lluvias durante el transcurso del día en sectores del Golfo de Urabá, las cuales podrían estar generado incrementos de nivel en los ríos que vierten sus aguas directamente al Mar Caribe en estas zonas. El IDEAM mantiene la recomendación a la población asentada a lo largo de las corrientes de esta zona como son los municipios de Apartadó, Chigorodó, Carepa y San Pedro de Urabá, mantener seguimiento continuo al comportamiento de los niveles de los ríos Mulatos, León, Chigorodó, Carepa, Apartadó, Vijağüal, Zungo, Grande, Guadualito, Currulao y Turbo

PROBABILIDAD DE CRECIENTES SÚBITAS EN LA CUENCA DEL RÍO SAN JORGE.

Se mantiene la alerta amarilla dado que aun continúan altos los niveles del río San Jorge a la altura de Montelíbano en la estación Pica Pica. El IDEAM recomienda a la población en general estar atentos al comportamiento de los niveles del río.

ALERTAS POR AMENAZAS DE INCENDIOS DE LA COBERTURA VEGETAL

ALERTA ROJA:

Amenaza Alta o muy alta de ocurrencia de incendios de la cobertura vegetal en zonas de bosques, cultivos y pastos, localizados en los siguientes municipios y sectores aledaños:

ALERTA NARANJA:

Amenaza moderada de ocurrencia de incendios de la cobertura vegetal en zonas de bosques, cultivos y pastos, localizados en los siguientes municipios y sectores aledaños:

REGIÓN CARIBE

ALERTA ROJA

SITIOS PARA LOS CUALES SE GENERA LA ALERTA

LA GUAJIRA: Manaure y Uribia.

REGIÓN ANDINA

ALERTA ROJA

SITIOS PARA LOS CUALES SE GENERA LA ALERTA

NARIÑO: Ancuya, Belén, Chachaguí, Colón (Génova), El Peñol, El Tablón, Imués, La Cruz, La Florida, La Llanada, Los Andes (Sotomayor), Pasto, San Pedro De Cartago (Cartago), Sandoná, Santa Cruz (Guachavés), Tangua, Túquerres t Yacuanquer.

TOLIMA: Alvarado, Ambalema, Coello, Coyaima, Espinal, Flandes, Guamo, Ortega, Piedras y Venadillo.

VALLE del CAUCA: Andalucía, Ansermanuevo, Caicedonia, Cali, Candelaria, Florida, Ginebra, Guacarí, Jamundí, La Cumbre, Pradera, Riofrío, Roldanillo, Trujillo, Vijes, Yotoco, Yumbo, Zarzal

ALERTAS POR AMENAZAS DE INCENDIOS DE LA COBERTURA VEGETAL

ALERTA ROJA:

Amenaza Alta o muy alta de ocurrencia de incendios de la cobertura vegetal en zonas de bosques, cultivos y pastos, localizados en los siguientes municipios y sectores aledaños:

ALERTA NARANJA:

Amenaza moderada de ocurrencia de incendios de la cobertura vegetal en zonas de bosques, cultivos y pastos, localizados en los siguientes municipios y sectores aledaños:

REGIÓN CARIBE

REGIÓN CARIBE	
ALERTA NARANJA	SITIOS PARA LOS CUALES SE GENERA LA ALERTA
	CESAR: Agustín Codazzi y El Paso. LA GUAJIRA: Maicao

REGIÓN ANDINA

REGIÓN ANDINA	
ALERTA NARANJA	SITIOS PARA LOS CUALES SE GENERA LA ALERTA
	BOYACÁ: Cuítiva, Iza, La Uvita, Tunja y Tuta. CAUCA: Caloto, Guachene, Padilla, Popayán, Puerto Tejada, Puracé (Coconuco), Santander De Quilichao y Villa Rica. CUNDINAMARCA: Cajicá, Chía, Cogua, Cota, Girardot, Guasca, Guataquí, Madrid, Nariño, Sopó, Tenjo, Tocancipá y Útica. HUILA: Agrado, Altamira, Baraya, Colombia, Garzón, Íquira, Palermo, Tello y Teruel, Villavieja. NARIÑO: Funes, Ospina y Pupiales. QUINDÍO: Armenia, Circasia, Montenegro y Quimbaya. NORTE DE SANTANDER: Cúcuta.

REGIÓN ORINOQUIA

REGIÓN ORINOQUIA	
ALERTA NARANJA	SITIOS PARA LOS CUALES SE GENERA LA ALERTA
	META: La Macarena, Uribe.

REGIÓN AMAZONIA

REGIÓN AMAZONIA	
ALERTA NARANJA	SITIOS PARA LOS CUALES SE GENERA LA ALERTA
	CAQUETÁ: San Vicente del Caguán.

ALERTAS POR AMENAZAS DE DESLIZAMIENTO

ALERTA ROJA:

Amenaza alta a muy alta por deslizamientos de tierra detonados por lluvias, localizados en los siguientes municipios:

ALERTA NARANJA:

Amenaza moderada por deslizamientos de tierra detonados por lluvias, localizados en los siguientes municipios:

REGIÓN ANDINA

SITIOS PARA LOS CUALES SE GENERA LA ALERTA

ALERTA NARANJA

BOYACÁ: Cubará
CUNDINAMARCA: Guayabetal.
SANTANDER: Chima y Contratación.
NORTE DE SANTANDER: Chitagá y Toledo

REGIÓN ORINOQUIA

SITIOS PARA LOS CUALES SE GENERA LA ALERTA

ALERTA NARANJA

META: Acacías, Cubarral, Restrepo y Villavicencio

REGIÓN PACÍFICA

SITIOS PARA LOS CUALES SE GENERA LA ALERTA

ALERTA NARANJA

CHOCÓ: Atrato (Yuto), Cértegui, Condoto, Istmina, Lloró, Medio Baudó (Boca de Pepé), Medio San Juan (Andagoya), Nóvita, Río Iró (Santa Rita) y Tadó.
CAUCA: El Tambo, López y Timbiquí.
NARIÑO: Francisco Pizarro (Salahonda), Roberto Payán (San José), Santa Bárbara (Iscuandé) y Tumaco.

ALERTAS POR AMENAZAS DE DESLIZAMIENTO

ALERTA ROJA:

Amenaza alta a muy alta por deslizamientos de tierra detonados por lluvias, localizados en los siguientes municipios:

ALERTA NARANJA:

Amenaza moderada por deslizamientos de tierra detonados por lluvias, localizados en los siguientes municipios:

REGIÓN CARIBE

SITIOS PARA LOS CUALES SE GENERA LA ALERTA

ALERTA AMARILLA

CESAR: La Gloria, Pailitas, Pelaya y Valledupar.
CÓRDOBA: Puerto Libertador.
MAGDALENA: Ciénaga, Fundación y Santa Marta (Distrito Turístico Cultural)
LA GUAJIRA: San Juan del Cesar

REGIÓN ANDINA

SITIOS PARA LOS CUALES SE GENERA LA ALERTA

ALERTA AMARILLA

ANTIOQUIA: Abejorral, Alejandría, Amagá, Angostura, Amalfi, Andes, Angelópolis, Anorí, Argelia, Armenia, Briceño, Cáceres, Caldas, Campamento, Cañasgordas, Caracol, Caramanta, Ciudad Bolívar, Concepción, Concordia, Dabeiba, Ebéjico, Fredonia, Frontino, Giraldo, Gómez Plata, Heliconia, Ituango, La Ceja, La Pintada, La Unión, Maceo, Medellín, Montebello, Nariño, Puerto Berrío, Puerto Nare, Puerto Triunfo, Remedios, Salgar, San Carlos, San Francisco, San Luis, Santa Bárbara, Santa Fe de Antioquia, Segovia, Sonsón, Sopetrán, Tarazá, Tarso, Toledo, Uramita, Urao, Valdivia, Vegachí, Venecia, Yalí, Yarumal y Yolombó.

BOYACÁ: Almeida, Aquitania, Berbeo, Betétiva, Buenavista, Campohermoso, Chinavita, Chita, Chivor, Coper, Corrales, El Espino, Gámeza, Guicán, La Victoria, Labranzagrande, Macanal, Maripí, Miraflores, Mongua, Moniquirá, Muzo, Otanche, Pachavita, Páez, Pajarito, Panqueba, Pauna, Paya, Paz de Rio, Pesca, Pisva, Puerto Boyacá, Quípama, Rondón, Saboyá, San José de Pare, San Luis de Gaceno, San Pablo de Borbur, Santa María, Santana, Socotá, Sogamoso, Tasco, Tibaná, Tópaga, Turmequé, Umbita y Ventaquemada.

CALDAS: Aguadas, Chinchiná, Filadelfia, La Merced, Manizales, Manzanares, Marmato, Marulanda, Neira, Pácora, Pensilvania, Salamina, Samaná, Supia y Villamaria.

HUILA: Aipe, La Plata y Neiva.

NORTE DE SANTANDER: Ábrego, Cácosta, Chinácota, Convención, Cucutilla, Durania, El Zulia, Gramalote, Hacarí, Labateca, Lourdes, Pamplona, Salazar, San Calixto, Sardinata, Silos, Teorama y Villa Caro.

QUINDIO: Calarcá, Córdoba y Salento.

RISARALDA: Santa Rosa de Cabal.

ALERTAS POR AMENAZAS DE DESLIZAMIENTO

ALERTA ROJA:

Amenaza alta a muy alta por deslizamientos de tierra detonados por lluvias, localizados en los siguientes municipios:

ALERTA NARANJA:

Amenaza moderada por deslizamientos de tierra detonados por lluvias, localizados en los siguientes municipios:

REGIÓN ORINOQUIA	
ALERTA AMARILLA	SITIOS PARA LOS CUALES SE GENERA LA ALERTA
	<p>CASANARE: Aguazul, Chámeza, Hato Corozal, La Salina, Nunchía, Paz de Ariporo, Pore, Recetor, Sabanalarga, Támara, Tauramena y Yopal.</p> <p>META: Cumaral, Guamal y Vistahermosa.</p>

REGIÓN AMAZONIA	
ALERTA AMARILLA	SITIOS PARA LOS CUALES SE GENERA LA ALERTA
	<p>PUTUMAYO: Mocoa</p> <p>CAQUETÁ: Belén de Los Andaquíes y Morelia</p>

SECTORES VIALES IDENTIFICADOS CON POTENCIALIDAD DE DESLIZAMIENTOS, EN LOS CUALES GENERAN ALERTAS	
DEPARTAMENTO	SECTOR VIAL
ARAUCA	La Lejía - Saravena
BOYACÁ	La Lejía - Saravena
CUNDINAMARCA	Bogotá (El Portal) - Villavicencio
META	Bogotá (El Portal) - Villavicencio Entrada Ciudad Porfía - Caño Tigre Paso Antiguo por el Río Guayuriba Pipiral - Villavicencio "Puente Guatiquía - Los Caballos"
NORTE DE SANTANDER	La Lejía - Saravena

ALERTAS METEOMARINA

MAR CARIBE

ALERTA AMARILLA

VIENTO Y OLEAJE

Sobre el mar Caribe se estiman vientos entre los 20 a 30 nudos con posibilidad de rachas mayores y altura del oleaje de 3.0 a 4.0 m principalmente en el centro del mar Caribe y cercanías al litoral de Bolívar, Magdalena y Atlántico. Dicha situación se prevé especialmente durante la noche de hoy viernes 2 y en la madrugada de mañana sábado 4. Por lo anterior, se sugiere a los habitantes costeros estar atentos a la evolución de este fenómeno y a las embarcaciones pequeñas consultar con las Capitanías de puerto antes de zarpar.

°C: grados Celsius

m: metros

mm: milímetros

msnm: metros sobre nivel del mar

Km/h: kilómetros por hora

HLC: hora local colombiana

GOES: Geostationary Operational Environmental Satellites (Satélite Geoestacionario Operacional Ambiental).

GOES-13 es el designado GOES-Este, localizado en 75° W sobre el ecuador geográfico.

PNN: Parque Nacional Natural

SFF: Santuario de Fauna y Flora



ALERTA ROJA. PARA TOMAR ACCIÓN Advierte al Sistema Nacional de Gestión del Riesgo de Desastres sobre el peligro de un fenómeno y sus efectos adversos sobre la población. Se emite una alerta sólo cuando la identificación de un evento extraordinario indique la amenaza inminente y cuando la gravedad del fenómeno requiera atención prioritaria de los comités departamentales y locales.



ALERTA NARANJA. PARA PREPARARSE Indica la amenaza de un fenómeno. No implica riesgo inmediato por lo que es catalogado como un mensaje para informarse y prepararse. El aviso implica vigilancia continua ya que las condiciones son propicias para el desarrollo de un suceso natural.



ALERTA AMARILLA. PARA INFORMARSE Se emite cuando las condiciones hidrometeorológicas son favorables para la ocurrencia de un fenómeno natural y pueden aumentar el riesgo según los pronósticos. Por sus características, este nivel está encaminado a informar.

CONDICIONES NORMALES Indica que no existe ninguna clase de alerta para la región o zona mencionada.

OMAR FRANCO | Director General

CHRISTIAN EUSCÁTEGUI | Jefe Oficina del Servicio de Pronósticos y Alertas

Profesionales de Turno:

Oliverio León, Sonia Bermúdez, Christian Arango, Ruth López y Alberto Pardo.

<http://www.ideam.gov.co>

Correos electrónicos: servicio@ideam.gov.co, alertas@ideam.gov.co

Calle 25D # 96B - 70, Piso 3. Bogotá, D.C., Colombia.

Teléfono: 3075625 Ext. 1334-1336.

Síguenos en:

