

INFORME TÉCNICO DIARIO Nº 162

El IDEAM comunica al Sistema Nacional de Gestión del Riesgo (SNGR) y al Sistema Nacional Ambiental (SINA).

Bogotá D. C., domingo 11 de junio de 2017.

Hora de actualización:
11:46 a. m.

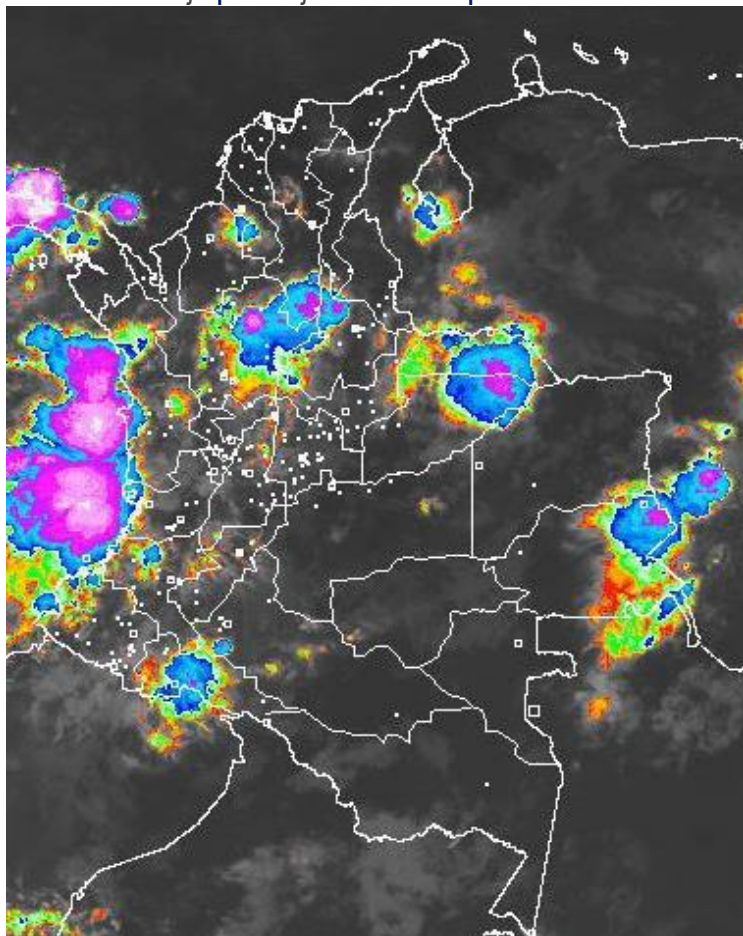


CONDICIONES HIDROMETEOROLÓGICAS ACTUALES

Condiciones cubiertas se presentaron en horas de la madrugada en gran parte del occidente y centro del país, con lluvias en zonas de Santander, Antioquia, sectores del norte de la Orinoquía al occidente del país. Se estiman lluvias de moderadas a fuertes en especial hacia la noche en zonas del norte y dentro de la región Andina y en zonas de Cauca y Nariño, región Pacífica, zonas del oriente de la región de la Orinoquía y hacia el sur de la región Caribe. Precipitaciones dispersas hacia el piedemonte amazónico

IMAGEN SATELITAL

Canal Infrarrojo | 11 de junio de 2017 | Hora 8:15 a. m. HLC



Consulte todos los días el pronóstico del tiempo y las alertas hidrometeorológicas vigentes del IDEAM, en un formato de calidad. Alrededor de las 7:30 a. m. está a disposición del público en www.ideam.gov.co.

Se puede ver también en dispositivos móviles **AQUÍ**





LO MÁS DESTACADO

LLUVIAS REGISTRADAS EN LAS ÚLTIMAS 24 HORAS

- Incremento moderado de las precipitaciones en las últimas 24 horas (aproximadamente el 18%), las cuales se presentaron principalmente en las regiones Andina (concentradas especialmente en el Valle Interandino), Orinoquia y Pacífica, e igualmente en sectores aislados de las región Amazonia. La mayor precipitación se presentó en el municipio de **Mariquita (Tolima), con 101.9 mm.**

ALERTA ROJA

- Por niveles altos en el río Magdalena en el sector El Banco (Magdalena).
- Por niveles altos en varios ríos de los siguientes departamentos: Magdalena, Bolívar y Atlántico.
- Por alta probabilidad de incendios de la cobertura vegetal en algunos sectores de la región Caribe.
- Por alta probabilidad de deslizamientos de tierra en zonas inestables de las regiones Caribe y Pacífico.

ALERTA NARANJA

- Por incremento de los niveles de varios ríos en los siguientes departamentos: Magdalena, Arauca, Chocó, Antioquia, Córdoba, Sucre, Meta, Caldas, Risaralda y Guaviare.
- Por probabilidad moderada de deslizamientos de tierra detonados por lluvias, en sectores inestables o de alta pendiente, localizados en las regiones Caribe, Andina, Orinoquia y Pacífica.
- Por moderada probabilidad de incendios de la cobertura vegetal en sectores de las regiones Caribe y Andina.
- Por tiempo lluvioso en el Océano Pacífico.

ALERTA AMARILLA

- Por incremento de los niveles de varios ríos de los siguientes departamentos: Córdoba, Santander y Antioquia.
- Por probabilidad baja de deslizamientos de tierra detonados por lluvias, en sectores inestables o de alta pendiente, localizados en áreas de las regiones Orinoquia, Amazonia, Pacífico, Caribe y Andina.
- Por pleamar en el Océano Pacífico.
- Por tiempo lluvioso, y también por pleamar en el mar Caribe.

PRONÓSTICO CONDICIONES METEOROLÓGICAS ESPECIALES

ÁREA DEL VOLCÁN GALERAS

Prevelecerán las condiciones de tiempo seco en las primera horas del día. Al final de la tarde no se descartan algunas lloviznas en el sector.

EL SERVICIO GEOLÓGICO COLOMBIANO reporta en nivel AMARILLO (III): CAMBIOS EN EL COMPORTAMIENTO DE LA ACTIVIDAD VOLCÁNICA. Lat: 155 Lon: -77.37

ELEVACIÓN (pies)	DIRECCIÓN	VELOCIDAD	
		NUDOS	Km/h
10,000	ESTE	10 - 15	18 - 27
18,000	ESTE	15 - 20	27 - 36
24,000	ESTE	20 - 25	36 - 45
30,000	ESTE	20 - 25	36 - 45

ÁREA DEL VOLCÁN NEVADO DEL HUILA

A lo largo de la jornada se pronostican condiciones nubosas con precipitaciones entre ligeras y moderadas.

EL SERVICIO GEOLÓGICO COLOMBIANO reporta en nivel AMARILLO (III): CAMBIOS EN EL COMPORTAMIENTO DE LA ACTIVIDAD VOLCÁNICA. Lat: 2.92 Lon: -76.05

ELEVACIÓN (pies)	DIRECCIÓN	VELOCIDAD	
		NUDOS	Km/h
10,000	ESTE	0 - 5	0 - 9
18,000	ESTE	15 - 20	27 - 36
24,000	NORESTE	15 - 20	27 - 36
30,000	ESTE	20 - 25	36 - 45

ÁREA DEL VOLCÁN CERRO MACHÍN

Se estima que durante gran parte de la jornada se presente tiempo seco, aunque al finalizar el día se incrementará la nubosidad.

EL SERVICIO GEOLÓGICO COLOMBIANO reporta en nivel AMARILLO (III): CAMBIOS EN EL COMPORTAMIENTO DE LA ACTIVIDAD VOLCÁNICA. Lat: 4.89 Lon: -75.62

ELEVACIÓN (pies)	DIRECCIÓN	VELOCIDAD	
		NUDOS	Km/h
10,000	SURESTE	0 - 5	0 - 9
18,000	ESTE	5 - 10	9 - 18
24,000	NORESTE	10 - 15	18 - 27
30,000	NORESTE	15 - 20	27 - 36

ÁREA DEL VOLCÁN NEVADO DEL RUIZ

En las horas de la mañana se prevé tiempo seco. Después del mediodía se incrementará la nubosidad con precipitaciones.

EL SERVICIO GEOLÓGICO COLOMBIANO reporta en nivel AMARILLO (III): CAMBIOS EN EL COMPORTAMIENTO DE LA ACTIVIDAD VOLCÁNICA. Lat: 4.89 Lon: -75.32

ELEVACIÓN (pies)	DIRECCIÓN	VELOCIDAD	
		NUDOS	Km/h
10,000	SURESTE	0 - 5	0 - 9
18,000	NORESTE	5 - 10	9 - 18
24,000	ESTE	10 - 15	18 - 27
30,000	NORESTE	15 - 20	27 - 36

ÁREA DEL COMPLEJO VOLCÁNICO CHILES-CERRO NEGRO DE

Cielo entre parcialmente nublado y nublado con lluvias después del mediodía, inclusive no se descartan tormentas eléctricas.

EL SERVICIO GEOLÓGICO COLOMBIANO reporta en nivel AMARILLO (III): CAMBIOS EN EL COMPORTAMIENTO DE LA ACTIVIDAD VOLCÁNICA. Lat: 0.81 Lon: 77.93 Lat: 0.76 Lon: -77.95

ELEVACIÓN (pies)	DIRECCIÓN	VELOCIDAD	
		NUDOS	Km/h
10,000	SURESTE	0 - 5	0 - 9
18,000	ESTE	15 - 20	27 - 36
24,000	ESTE	20 - 25	36 - 45
30,000	NORESTE	25 - 30	45 - 54

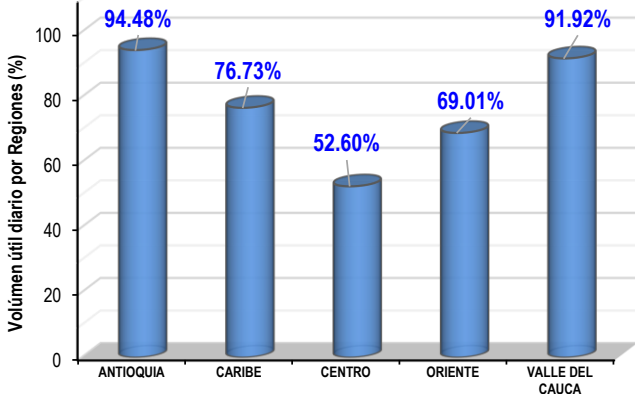
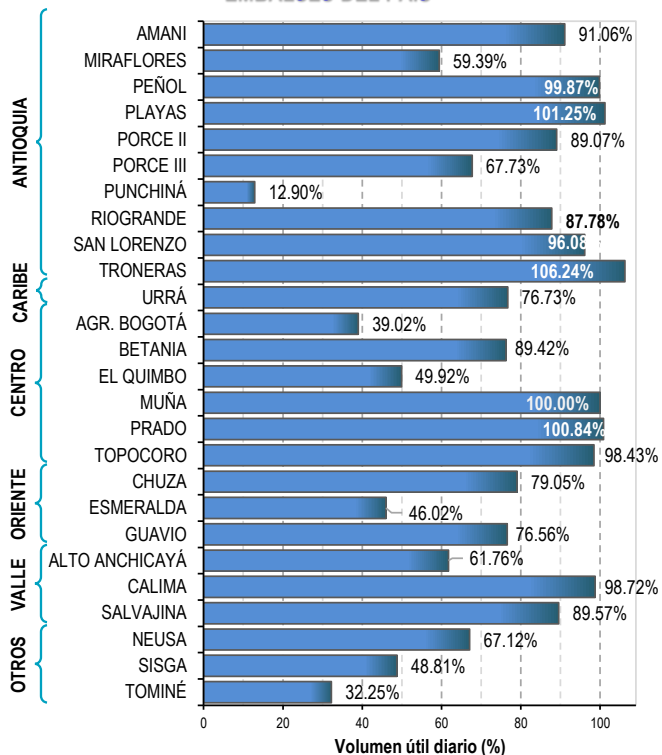
ESTADO DE LOS EMBALSES

A continuación se relaciona el volumen útil diario de los principales embalses del país (expresado en porcentaje), de acuerdo con la información reportada por XM S.A.

E.S.P en la siguiente dirección electrónica:

<http://ido.xm.com.co/ido/SitePages/hidrologia.aspx?q=reservas>

VOLUMEN ÚTIL DIARIO EN LOS PRINCIPALES EMBALSES DEL PAÍS



Para estar informado diariamente de lo que pasa con el **pronóstico del tiempo y las alertas.**

Síguenos en Twitter
@IDEAMColombia



PRECIPITACIONES

A continuación se relacionan los municipios donde en las últimas 24 horas se registraron precipitaciones iguales o superiores a 30.0 mm.

Se aclara que las precipitaciones indicadas en los municipios, realmente corresponden a aquellos puntos en los cuales el IDEAM tiene estaciones de monitoreo, pero no necesariamente quiere decir que el dato corresponda a las lluvias que se presentaron directamente sobre el área urbana en donde se concentra la mayor población. En ocasiones la estación sobre la cual se destaca el mayor valor de precipitación, a pesar de pertenecer al municipio, puede quedar alejada del centro poblado principal.

DEPARTAMENTO	MUNICIPIO
ANTIOQUIA	Carepa (43.7), Sonsón (36.6), Caucasia (31.0).
ARAUCA	Arauca (58.6).
BOYACÁ	Cubará (30.6).
CALDAS	Victoria (90.5), Samaná (50.0).
CAQUETÁ	Valparaíso (57.0).
CASANARE	Chámeza (46.0).
CUNDINAMARCA	Nariño (47.6).
CHOCÓ	Quibdó (72.9), Medio San Juan (46.0), Istmina (42.0), San José del Palmar (35.0).
NARIÑO	Tumaco (89.6), Barbacoas (48.9), Francisco Pizarro (37.0).
NORTE DE SANTANDER	Sardinata (31.0).
PUTUMAYO	Mocoa (59.0), San Francisco (44.0), Santiago (36.0).
RISARALDA	La Virginia (50.0).
SANTANDER	Charalá (50.0), Puerto Parra (30.0).
SUCRE	San Benito Abad (31.0).
TOLIMA	Mariquita (101.0) , Ibagué (68.0), Carmen de Apicalá (65.0), Armero-Guayabal (34.2), Santa Isabel (30.6).
VALLE DEL CAUCA	Caicedonia (46.8), Buenaventura (42.0).

Para estar informado diariamente de lo que pasa con el **pronóstico del tiempo y las alertas.**

Síguenos en Twitter
@IDEAMColombia



TEMPERATURAS MÁXIMAS

A continuación se relacionan los municipios donde en las últimas 24 horas se registraron temperaturas iguales o superiores a 35.0 °C.

Se aclara que las temperaturas indicadas en los municipios, realmente corresponden a aquellos puntos en los cuales el IDEAM tiene estaciones de monitoreo, pero no necesariamente quiere decir que el dato corresponda a las temperaturas que se presentaron directamente sobre el casco urbano en donde se concentra la mayor población. En ocasiones la estación sobre la cual se destaca el mayor valor de temperatura, a pesar de pertenecer al municipio, puede quedar alejada del centro poblado principal.

DEPARTAMENTO	MUNICIPIO
ANTIOQUIA	Fredonia (35.0).
BOLÍVAR	El Guamo (36.0).
CESAR	Valledupar (36.0), Bosconia (35.4).
CUNDINAMARCA	Jerusalén (37.8).
HUILA	Villavieja (36.4), Neiva (35.6).
LA GUAJIRA	Manaure (38.0), Riohacha (35.4).
NORTE DE SANTANDER	Cúcuta (36.0).
SANTANDER	Puerto Parra (35.4).
TOLIMA	Ambalema (37.2), Armero-Guayabal (36.0), Natagaima (35.8), Flandes (35.0).



PRONÓSTICO METEOROLÓGICO





Domingo 11 y lunes 12 de junio de 2017

REGIÓN	PRONÓSTICO
<p>SABANA DE BOGOTÁ</p>	<p>DOMINGO. Durante las primeras horas de la mañana se estiman precipitaciones dispersas en algunas zonas de la ciudad y de la sabana, luego se estima cielo parcialmente cubierto con predominio de tiempo seco. En horas de la tarde se estima aumento de nubosidad con probabilidad precipitaciones de variada intensidad en el oriente del área y lloviznas y/o lluvias ligeras en el resto del área. Se pronostican precipitaciones en las primeras horas de la noche en los extremos oriental y occidental del área, después se estima disminución de nubosidad con tiempo seco.</p> <p>LUNES. Durante la jornada se estiman condiciones nubosas con posibilidad de lloviznas y/o lluvias ligeras en el sector oriental; mientras en horas de la tarde se esperan precipitaciones en diferentes sectores del área y la noche precipitaciones ligeras y dispersas.</p>
<p>CARIBE</p>	<p>DOMINGO. En la mañana se estiman condiciones semicubiertas con predominio de tiempo seco, salvo por algunas lluvias de variada intensidad en zonas del sur de Sucre, sur de Bolívar y sur de Cesar. En horas de la tarde condiciones nubosas con precipitaciones en Urabá, Córdoba, Sucre, Bolívar, sectores del norte de Atlántico, norte y sur de Magdalena, Cesar, sur y centro de La Guajira. Probabilidad de actividad eléctrica. En la noche se esperan precipitaciones en Urabá, sur de Córdoba y sur Bolívar, en el resto de la región se prevé tiempo seco con cielo entre ligera a parcialmente nublado</p> <p>LUNES. La jornada con cielo entre parcial y mayormente cubierto, precipitaciones en horas de la tarde y noche, en sectores de Bolívar, Córdoba, Cesar, inmediaciones de la Sierra Nevada de Santa Marta y sur de La Guajira.</p>
<p>ARCHIPIÉLAGO DE SAN ANDRÉS, PROVIDENCIA Y SANTA CATALINA</p>	<p>DOMINGO. Cielo parcialmente cubierto con predominio de tiempo seco. En la tarde cielo parcialmente cubierto con predominio de tiempo seco. Durante la noche prevalecerán las condiciones de tiempo seco con cielo parcialmente cubierto.</p> <p>LUNES. A lo largo de la jornada se pronostica cielo parcialmente cubierto con predominio de tiempo seco.</p>
<p>MAR CARIBE</p>	<p>DOMINGO. A lo largo de la jornada se estima persistan condiciones secas, con cielo parcialmente cubierto en gran parte del área marítima nacional, con excepción del golfo de Urabá, donde se advierten lluvias entre moderadas a fuertes en horas de la noche.</p> <p>LUNES. Se prevé precipitaciones de variada intensidad en horas de la tarde y la noche en el occidente del área marítima, el golfo de Urabá y en cercanías a las costas de Córdoba.</p>

Planeando tu día? Descarga YA y conoce...



Consúltalo a diario y únete a la Cultura del Pronóstico del IDEAM

Disponible para  



PRONÓSTICO METEOROLÓGICO

Domingo 11 y lunes 12 de junio de 2017



REGIÓN	PRONÓSTICO
<p>ANDINA</p>	<p>DOMINGO. Se estima en horas de la mañana cielo entre parcial a mayormente cubierto con lluvias entre ligeras y moderadas en zonas de Antioquia, Boyacá, occidente de Cundinamarca, zonas de los Santanderes y Valle del Cauca; mientras en el eje cafetero y Huila y Nariño son estimadas algunas lloviznas y/o lluvias ligeras. En horas de la tarde las lluvias se concentrarán en sectores de Antioquia, Risaralda, Boyacá, Cundinamarca, Norte de Santander y Santander, mientras que, en el resto del área predominará las condiciones nubosas con posibilidad de lluvias ligeras y dispersas. Durante la noche se estima cielo entre parcial y mayormente cubierto con lluvias sobre sectores de Antioquia, Santanderes, Occidente de Boyacá, norte de Cundinamarca y en el Eje Cafetero; lluvias menos intensas en las montañas de Valle del Cauca, Cauca y Nariño.</p> <p>LUNES. En las primeras horas de la jornada se prevén lluvias ligeras sobre los Santanderes y Antioquia. En la tarde y noche Persistirán las lluvias en Antioquia, Santanderes, de menor intensidad en Boyacá, sectores de Cundinamarca y en las montañas de Valle del Cauca y Cauca.</p>
<p>INSULAR PACÍFICO</p>	<p>DOMINGO. Se prevé nubosidad variada con predominio de tiempo seco en Malpelo, mientras que en Gorgona se advierten lluvias moderadas a fuertes en la noche.</p> <p>LUNES. No se descartan lluvias en Gorgona en horas de la noche; mientras en Malpelo persistirán las condiciones de tiempo seco a lo largo de la jornada.</p>
<p>PACÍFICO</p>	<p>DOMINGO. En horas de la mañana se espera cielo entre parcial a mayormente cubierto con lluvias en el norte y zonas del litoral de Chocó, así como hacia el litoral de Valle de Cauca y Cauca y en sectores de Nariño. Posibilidad de descargas eléctricas. En horas de la tarde aumento de la nubosidad con posibles lluvias en Chocó, Valle del Cauca y Cauca; en Nariño no se descartan luvias ligeras y dispersas. Probabilidad de actividad eléctrica. En horas de la noche se estiman lluvias en el norte de Chocó. En Cauca, norte de Nariño y Valle son posibles lloviznas y/o lluvias ligeras. En Nariño condiciones de tiempo seco.</p> <p>LUNES. Nubosidad variada con precipitaciones, las más fuertes con actividad eléctrica se estiman durante la tarde y noche en sectores de Chocó y occidente de Valle y Cauca.</p>
<p>OCÉANO PACÍFICO</p>	<p>DOMINGO. La jornada mantendrá abundante nubosidad con lluvias moderadas a fuertes y descargas eléctricas en la madrugada, mañana y luego en la noche en gran parte de área oceánica nacional.</p> <p>LUNES. Se estima nubosidad variada con lluvias ligeras a moderadas al norte y centro de la cuenca.</p>

Planeando tu día? Descarga YA y conoce...



Consúltalo a diario y únete a la Cultura del Pronóstico del IDEAM

Disponible para  



PRONÓSTICO METEOROLÓGICO

Domingo 11 y lunes 12 de junio de 2017



REGIÓN	PRONÓSTICO
<p>ORINOQUIA</p>	<p>DOMINGO. En horas de la mañana se estiman precipitaciones y condiciones nubosas en Arauca y algunos sectores de Casanare. No se descartan lluvias ligeras sobre el piedemonte a la altura de Meta. Probabilidad de descargas eléctricas. En horas de la tarde se estima abundante nubosidad con lluvias en zonas del piedemonte llanero y en zonas de Meta, Arauca, Casanare y oriente de Vichada. Alta probabilidad de tormentas eléctricas. A la largo de la noche se espera tiempo seco con cielo parcialmente cubierto en gran parte del área; sin embargo, son probables lluvias al oriente de Vichada, diferentes sectores de Arauca y occidente de Meta.</p> <p>LUNES. Cielo entre parcial y mayormente cubierto con lluvias en zonas de Vichada y Meta, lluvias de menor intensidad en el occidente de Arauca y oriente de Casanare. Las mayores precipitaciones se prevén en horas de la noche.</p>
<p>AMAZONIA</p>	<p>DOMINGO. En horas de la mañana se prevé cielo entre parcial y mayormente cubierto con lluvias ligeras al oriente de Guainía, zonas sectorizadas del occidente de Caquetá y oriente de Guaviare. No se descartan lloviznas y/o lluvias ligeras al oriente de Amazonas y occidente de Putumayo. En la tarde nubosidad dispersa y lluvias puntuales en zonas de Vaupés, Amazonas, oriente de Caquetá, Guainía y sur de Guaviare. En la noche persistencia de precipitaciones intensas en Caquetá, Putumayo y Guaviare. No se descartan posibles lluvias ligeras al norte de Vaupés y oriente de Guainía.</p> <p>LUNES. Nubosidad variada con predominio de tiempo seco en la región en horas de la mañana, en horas de la tarde y noche lluvias entre ligeras y moderadas en sectores de Amazonas, Vaupés, Guainía, Guaviare y Caquetá.</p>

Planeando tu día?
 Descarga YA y conoce...



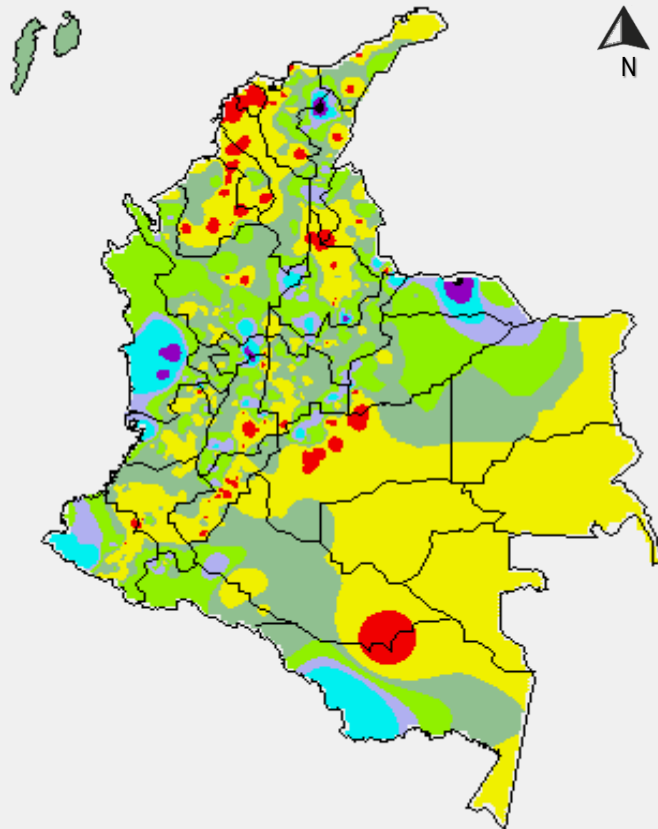
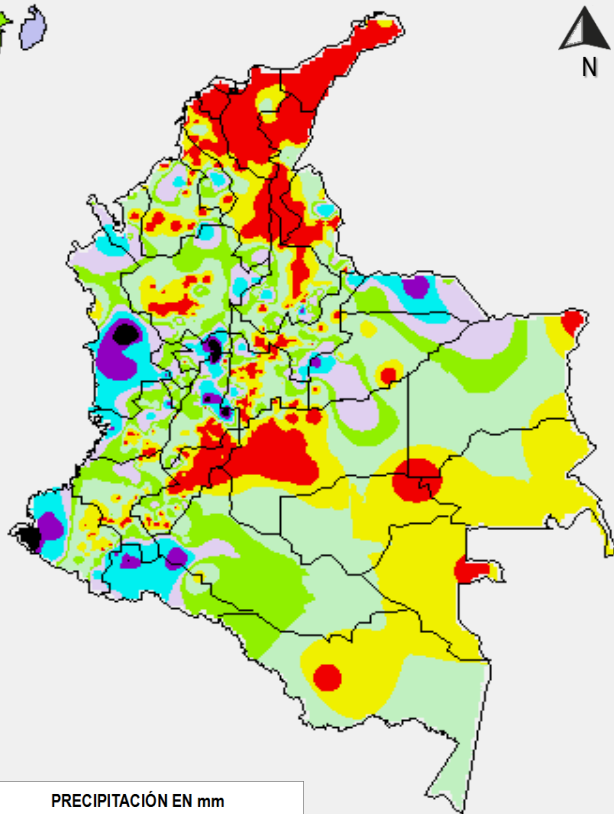
Consúltalo a diario y únete a
 la Cultura del Pronóstico del IDEAM

Disponible para  

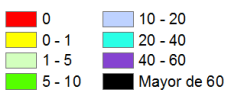
MAPAS DE PRECIPITACIÓN

Precipitación diaria: desde las 7:00 a. m. del día sábado 10 de junio hasta las 7:00 a. m. del día domingo 11 de junio de 2017.

Precipitación de los últimos 3 días: desde las 7:00 a. m. del día jueves 08 de junio hasta las 7:00 a. m. del día domingo 11 de junio de 2017.



PRECIPITACIÓN EN mm



1 milímetro de precipitación equivale a 1 litro de lluvia por m²

PRECIPITACIÓN EN mm



1 milímetro de precipitación equivale a 1 litro de lluvia por m²

ALERTAS VIGENTES E INFORMACIÓN ADICIONAL

Para mayor información sobre el pronóstico del estado del tiempo, informes técnicos diarios, comunicados especiales, mapas diarios de temperaturas máximas y mínimas e información diaria de precipitación se sugiere consultar los siguientes enlaces:

- [MAPA DIARIO DE TEMPERATURA MÁXIMA.](#)
- [MAPA DIARIO DE TEMPERATURA MÍNIMA.](#)
- [INFORMACIÓN DIARIA DE PRECIPITACIÓN Y TEMPERATURA DE LOS PRINCIPALES AEROPUERTOS DEL PAÍS.](#)
- [MOAICO MAPAS DE PRECIPITACIÓN DIARIA EN MILÍMETROS.](#)

ALERTAS POR NIVELES DE LOS RÍOS

REGIÓN CARIBE

SITIOS PARA LOS CUALES SE GENERA LA ALERTA

ALERTA ROJA

INCREMENTO EN LOS NIVELES EN EL CANAL DEL DIQUE.

Se mantiene esta alerta dado que a la altura de la estación Gambote en el municipio de Arjona Bolívar se registra incremento paulatino en los niveles que podría estar afectando las márgenes del canal del Dique, similar tendencia se registra en la Ciénaga de Machado, Ciénaga del Jobo y Embalse Guájaro.

REGIÓN ANDINA

SITIOS PARA LOS CUALES SE GENERA LA ALERTA

ALERTA ROJA

NIVELES ALTOS EN EL RIO MAGDALENA SECTOR EL BANCO (MAGDALENA).

Se mantiene esta alerta dado que el nivel del río Magdalena aún presenta valores altos por encima de la cota crítica de desbordamiento en el sector de El Banco (Magdalena). Se destaca que en la cuenca media el río Magdalena registra ligeras fluctuaciones en los niveles con tendencia general al descenso.

REGIÓN CARIBE

SITIOS PARA LOS CUALES SE GENERA LA ALERTA

ALERTA NARANJA

PROBABILIDAD DE CRECIENTES SUBITAS EN LOS RÍOS DE LA SIERRA NEVADA DE SANTA MARTA

Se mantiene esta alerta dado que continúan altos los niveles en los ríos que nacen en la Sierra Nevada de Santa Marta, en especial para el río Ariguani en el departamento del Magdalena. El IDEAM recomienda a los comités de Gestión del Riesgo, tanto locales como regionales, estar atentos a las fluctuaciones de los ríos, quebradas y arroyos, así como a la comunidad en general asentada en las márgenes del río Ariguani, para que estén atentos a las fluctuaciones súbitas de este río.

ALERTAS POR NIVELES DE LOS RÍOS

REGIÓN ORINOQUIA

SITIOS PARA LOS CUALES SE GENERA LA ALERTA

CRECIENTES SÚBITAS EN LOS RÍOS DE LA CUENCA DEL ARAUCA

Se mantiene esta alerta dado que el río Arauca en la estación Alcaraván presenta valores en el rango de altos. Dado que se pronostica persistan las lluvias de variada intensidad en la parte alta de la cuenca, se prevé nuevos incrementos en los niveles de los afluentes al río Arauca, tales como los ríos Chitagá, Venagá, Cobaría, Cubugón y Banadía, entre otros. El IDEAM recomienda a pobladores ribereños y autoridades de Gestión del Riesgo Locales y Regionales, estar atentos al comportamiento de los niveles del río Arauca aguas abajo del municipio de Arauquita y de sus afluentes.

CRECIENTES SÚBITAS EN LOS RÍOS DEL PIEDEMONTES LLANERO

Se mantiene esta alerta dadas las lluvias de variada intensidad con presencia de tormentas eléctricas que se han registrado en sectores del piedemonte llanero, por lo que se prevé nuevos incrementos súbitos en los niveles de los ríos del piedemonte llanero, en especial para los ríos Guatiquía, Guayuriba, Humea, Guacavia, Negro, Guamal, Upia, Cusiana y Cravo Sur. Igualmente, en el río Casanare y sus afluentes directos. El IDEAM recomienda para que la población en general mantenga atento seguimiento al comportamiento en los niveles de los ríos y afluentes que descienden del piedemonte llanero.

NIVELES ALTOS EN EL RIO META.

Debido a los incrementos de nivel que se han presentado en los afluentes del piedemonte llanero, particularmente en los ríos Guatiquía, Guayuriba, Humadea (Río Guamal) y Cusiana, se registra niveles altos en el río Meta a la altura de la población de Puerto López (Meta), y a la altura del Centro Poblado de Cabuyaro se presentan niveles con tendencia al ascenso debido al tránsito de los crecientes del río Meta.

NIVELES ALTOS EN LA CUENCA DEL RÍO GUAVIARE.

Debido a las lluvias de variada intensidad con presencia de tormentas eléctricas que se han registrado en sectores del piedemonte llanero, las cuales han ocasionado nuevos incrementos súbitos en los niveles de los ríos Ariari, Guejar y Guayabero, aportantes de la cuenca del río Guaviare, actualmente se presentan niveles altos en el cauce principal del río Guaviare. Se recomienda a la población en general estar atentos al comportamiento de los niveles de estos ríos.

ALERTA NARANJA

ALERTAS POR NIVELES DE LOS RÍOS

REGIÓN ANDINA

SITIOS PARA LOS CUALES SE GENERA LA ALERTA

NIVELES ALTOS EN EL RIO CAUCA EN EL MUNICIPIO DE GUARANDA (SUCRE).

Se mantiene esta alerta dado que se registra tendencia al ascenso en los niveles del río Cauca, con valores en el rango de altos en particular en el sector entre los municipios de Guaranda (Sucre), Achí y Pinillos (Bolívar). Se recomienda a los pobladores de la zona estar atentos a los incrementos del nivel de río Cauca dado que se espera continúen en ascenso.

PROBABILIDAD DE CRECIENTES SÚBITAS EN LOS RÍOS DE MONTAÑA DEL DEPARTAMENTO DE ANTIOQUIA.

Se mantiene esta alerta dado que persisten las lluvias de variada intensidad con presencia de tormentas eléctricas en el departamento de Antioquia, las cuales pueden generar crecientes súbitas en los ríos de montaña, tanto en la vertiente oriental de la cordillera occidental como en la vertiente occidental de la cordillera central. Se recomienda especial atención al comportamiento en los niveles de los ríos Cimitarra, San Bartolomé, Tigüi, Taraza, Man, Porce, Nechí, El Bagre, Medellín, Anorí, Nare y especialmente en el río San Juan y La quebrada La Liboriana y sus afluentes, dado que se pronostica persistan las lluvias durante los próximos días en la región.

SE PREVÉ CRECIENTES SÚBITAS EN LOS RÍOS DEL EJE CAFETERO

Se cambia la alerta amarilla a naranja debido a las lluvias de variada intensidad que se han presentado en el transcurso de la noche en el Eje Cafetero principalmente en el departamento de Caldas, por lo que se prevé crecientes súbitas especialmente en los ríos Arma (municipio de Aguadas, Caldas), río Samaná (municipio de Samaná, Caldas) y río La Miel (municipio de Marquetalia, Caldas); igualmente, se pueden registrar incrementos importantes en los niveles de los ríos Chinchiná (municipio de Palestina, Caldas), Risaralda (municipio de Belalcazar, Caldas), río Otún (municipio de Dos Quebradas y la ciudad de Pereira, Risaralda), La Vieja (municipio de Caicedonia, Valle del Cauca), Mapa (municipio de Apia, Risaralda). El IDEAM recomienda a los pobladores de las zonas ribereñas bajas estar atentos al comportamiento de estos ríos dado que se pronostica persistan las lluvias durante los próximos días en la región.

ALERTA NARANJA

ALERTAS POR NIVELES DE LOS RÍOS

REGIÓN PACÍFICO

SITIOS PARA LOS CUALES SE GENERA LA ALERTA

ALERTA NARANJA

PROBABILIDAD DE CRECIENTES SÚBITAS EN LOS RÍOS AFLUENTES DIRECTOS AL OCÉANO PACÍFICO Y EN LA CUENCA DEL RÍO SAN JUAN DE URABA

Continua con este umbral de alerta, por cuanto las lluvias persisten en diversos sectores de los departamentos de Chocó, Valle del Cauca y Cauca, los cuales podrían generar incrementos súbitos en el nivel de los ríos Baudó, Docampadó, San Juan y algunos de sus ríos tributarios (entre ellos el río Sipí), Calima, Dagua, Yurumanguí, Raposo, Cajambre, Anchicayá, Naya, Timbiquí, Micay; Ovejas, Mechengue, Napi y demás afluentes y quebradas de la zona. Igualmente, se recomienda especial atención a los ríos Claro, Jamundí y Lili Meléndez, en Cali. El IDEAM mantiene la recomendación para que la población en general mantenga atento seguimiento al comportamiento y fluctuaciones en los niveles de estos ríos, dado que se pronostica persistan las lluvias durante los próximos días en la región.

REGIÓN CARIBE

SITIOS PARA LOS CUALES SE GENERA LA ALERTA

ALERTA AMARILLA

NIVELES ALTOS EN EL RÍO SINÚ

Se establece este nivel de alerta, por cuanto los niveles del río Sinú en inmediaciones del municipio de Lorica registra incremento en sus niveles con valores actuales en el rango de altos, producto de las lluvias en la zona, por lo que el IDEAM recomienda a los pobladores de zonas ribereñas bajas y a las autoridades Locales y Regionales de Gestión del Riesgo estar atentos y realizar un seguimiento continuo al comportamiento del nivel del río Sinú, especialmente en el municipio de Lorica(Córdoba).

PROBABILIDAD DE CRECIENTES SÚBITAS EN LA CUENCA DEL RÍO SAN JORGE.

Se baja a este nivel de Alerta Amarilla, por cuanto las las lluvias han disminuido en la cuenca alta, sin embargo, los niveles fluctúan con valores en el rango de altos en la cuenca alta del río San Jorge a la altura de la estación Pica-Pica y Puerto Córdoba y Marralú. El IDEAM recomienda a la población en general estar atentos al comportamiento de los niveles de estos ríos, dado que se pronostica persistan las lluvias durante los próximos días.

ALERTAS POR NIVELES DE LOS RÍOS

REGIÓN ANDINA

SITIOS PARA LOS CUALES SE GENERA LA ALERTA

**ALERTA
 AMARILLA**

PROBABILIDAD DE INCREMENTOS SUBITOS EN LOS RÍOS LEBRIJA, CARARE Y OPÓN.

Se mantiene esta alerta dadas las lluvias de variada intensidad que se han presentado en departamento de Santander, las cuales pueden estar generando incrementos importantes en las cuencas de los ríos Lebrija (Frio y de Oro), Carare, Opón. El IDEAM recomienda especial atención tanto a pobladores como a autoridades locales y regionales de Gestión del Riesgo para que estén atentos al comportamiento de los niveles de estos ríos y sus afluentes.

PROBABILIDAD DE CRECIENTES SÚBITAS DEL RÍO SUAREZ Y SUS AFLUENTES

Se emite esta alerta dadas las lluvias de variada intensidad que se presentaron sobre la cuenca del río Suárez, las cuales podrían generar incrementos súbitos en el nivel del cauce principal y sus afluentes, especialmente en los ríos Moniquira y Fonce y su aportante el río Mogoticos. El IDEAM recomienda a pobladores ribereños y autoridades locales y regionales de Gestión del Riesgo, estar atentos ante probables incrementos súbitos en aportantes de alta pendiente de la cuenca.

SE PREVÉ CRECIENTES SÚBITAS EN LOS RÍOS DEL TOLIMA

Se emite esta alerta debido a las lluvias de variada intensidad e inclusive con tormentas eléctricas que se han presentado en el norte y centro del departamento del Tolima, por lo que se prevé crecientes súbitas en los ríos Guarinó, Sucio, Gualí, Lagunilla, Sabandija, Recio, Combeima y Coello. El IDEAM recomienda a los pobladores de las zonas ribereñas bajas estar atentos a las variaciones en los niveles de estos ríos, dado que se pronostica persistan las lluvias en la región.

PROBABILIDAD DE INCREMENTOS SUBITOS EN EL RIO SUMAPAZ

Aunque se presenta tendencia al descenso en los niveles del río Sumapáz, se mantiene esta alerta dado que se pronostican precipitaciones sobre la cuenca alta. El IDEAM recomienda especial atención a las variaciones de los niveles en la cuenca media y baja.

ALERTAS POR AMENAZAS DE INCENDIOS DE LA COBERTURA VEGETAL

ALERTA ROJA:

Amenaza Alta o muy alta de ocurrencia de incendios de la cobertura vegetal en zonas de bosques, cultivos y pastos, localizados en los siguientes municipios y sectores aledaños:

ALERTA NARANJA:

Amenaza moderada de ocurrencia de incendios de la cobertura vegetal en zonas de bosques, cultivos y pastos, localizados en los siguientes municipios y sectores aledaños:

REGIÓN CARIBE	
SITIOS PARA LOS CUALES SE GENERA LA ALERTA	
ALERTA NARANJA	LA GUAJIRA: Riohacha.

REGIÓN ANDINA	
SITIOS PARA LOS CUALES SE GENERA LA ALERTA	
ALERTA NARANJA	CUNDINAMARCA: Anapoima, Girardot y Guataquí. SANTANDER: Zapatoca. TOLIMA: Coyaima, Guamo, Ortega, Saldaña, San Luis, Alvarado, Ambalema, Coello, Espinal, Melgar, Piedras, Rovira y Suárez.

ALERTAS POR AMENAZAS DE DESLIZAMIENTO

ALERTA ROJA:

Amenaza alta a muy alta por deslizamientos de tierra detonados por lluvias, localizados en los siguientes municipios:

ALERTA NARANJA:

Amenaza moderada por deslizamientos de tierra detonados por lluvias, localizados en los siguientes municipios:

REGIÓN CARIBE	
ALERTA ROJA	SITIOS PARA LOS CUALES SE GENERA LA ALERTA
	CESAR: Pueblo Bello.

REGIÓN PACÍFICO	
ALERTA ROJA	SITIOS PARA LOS CUALES SE GENERA LA ALERTA
	CHOCÓ: Atrato (Yuto) y Quibdó.

REGIÓN CARIBE	
ALERTA NARANJA	SITIOS PARA LOS CUALES SE GENERA LA ALERTA
	CESAR: Valledupar.
	MAGDALENA: Fundación. BOLIVAR: Achí, Montecristo y San Jacinto del Cauca.

REGIÓN ANDINA	
ALERTA NARANJA	SITIOS PARA LOS CUALES SE GENERA LA ALERTA
	ANTIOQUIA: Briceño, Valdivia y Yarumal.
	BOYACÁ: San Luis de Gaceno y Santa María.
	CALDAS: Norcasia, Samaná, Victoria
	CUNDINAMARCA: Guayabetal, Medina, Paratebueno y Quetame.
	RISARALDA: La Virginia.
	SANTANDER: Coromoro y Encino. TOLIMA: Mariquita

ALERTAS POR AMENAZAS DE DESLIZAMIENTO

ALERTA ROJA:

Amenaza alta a muy alta por deslizamientos de tierra detonados por lluvias, localizados en los siguientes municipios:

ALERTA NARANJA:

Amenaza moderada por deslizamientos de tierra detonados por lluvias, localizados en los siguientes municipios:

REGIÓN ORINOQUIA

SITIOS PARA LOS CUALES SE GENERA LA ALERTA

ALERTA NARANJA

CASANARE: Chámeza y Sabanalarga.

META: Acacías, Barranca de Upía, Cubarral, Cumaral, El Calvario, El Castillo, Restrepo y Villavicencio.

REGIÓN PACÍFICO

SITIOS PARA LOS CUALES SE GENERA LA ALERTA

ALERTA NARANJA

CAUCA: Guapi.

CHOCÓ: Alto Baudó (Pie de Pato), Bagadó, Bahía Solano (Mutis), Bajo Baudó (Pizarro), Bojayá (Bellavista), Cértegui, Condoto, El Cantón del San Pablo (Managrú), El Carmen, Istmina, Lloró, Medio Atrato (Beté), Medio Baudó (Boca de Pepé), Medio San Juan (Andagoya), Nóvita, Nuquí, Río Iró (Santa Rita), Río Quito (Paimadó), Tadó y Unión Panamericana (Animas).

NARIÑO: Barbacoas, Francisco Pizarro (Salahonda), Ricaurte y Tumaco.

REGIÓN AMAZONIA

SITIOS PARA LOS CUALES SE GENERA LA ALERTA

ALERTA NARANJA

PUTUMAYO: Mocoa

REGIÓN CARIBE

SITIOS PARA LOS CUALES SE GENERA LA ALERTA

ALERTA AMARILLA

CESAR: La Gloria, Pailitas y Pelaya.

CÓRDOBA: Puerto Libertador.

MAGDALENA: Ciénaga, Santa Marta (Distrito Turístico Cultural)

LA GUAJIRA: San Juan del Cesar.

SUCRE: Guaranda

ALERTAS POR AMENAZAS DE DESLIZAMIENTO

ALERTA ROJA:

Amenaza alta a muy alta por deslizamientos de tierra detonados por lluvias, localizados en los siguientes municipios:

ALERTA NARANJA:

Amenaza moderada por deslizamientos de tierra detonados por lluvias, localizados en los siguientes municipios:

REGIÓN ANDINA

SITIOS PARA LOS CUALES SE GENERA LA ALERTA

ALERTA AMARILLA

ANTIOQUIA: Abejorral, Amagá, Amalfi, Andes, Angelópolis, Anorí, Argelia, Armenia, Cáceres, Caldas, Campamento, Cañasgordas, Caracolí, Caramanta, Ciudad Bolívar, Cocorná, Concordia, Dabeiba, Ebéjico, Fredonia, Frontino, Giraldo, Heliconia, Ituango, La Ceja, La Pintada, La Unión, Maceo, Medellín, Montebello, Nariño, Puerto Berrío, Puerto Nare, Puerto Triunfo, Remedios, Salgar, San Carlos, San Francisco, San Luis, Santa Bárbara, Santa Fe de Antioquia, Segovia, Sonsón, Sopetrán, Tarazá, Tarso, Toledo, Uramita, Urao, Vegachí, Venecia, Yalí y Yolombó.

BOYACÁ: Almeida, Aquitania, Berbeo, Betétiva, Buenavista, Campohermoso, Chinavita, Chita, Chivor, Coper, Corrales, El Espino, Gámeza, Guicán, La Victoria, Labranzagrande, Macanal, Maripí, Miraflores, Mongua, Moniquirá, Muzo, Otanche, Pachavita, Páez, Pajarito, Panqueba, Pauna, Paya, Paz de Rio, Pesca, Pisva, Puerto Boyacá, Quípama, Rondón, Saboyá, San José de Pare, San Pablo de Borbur, Santana, Socotá, Sogamoso, Tasco, Tibaná, Tópaga, Turmequé, Umbita y Ventaquemada.

CALDAS: Aguadas, Chinchiná, Filadelfia, La Merced, Manizales, Manzanares, Marmato, Marquetalia, Marulanda, Neira, Pácora, Pensilvania, Salamina, Supia y Villamaria.

CUNDINAMARCA: Agua de Dios, Albán, Anapoima, Anolaima, Apulo, Arbeláez, Beltrán, Bituima, Bogotá, D.C., Bojacá, Cabrera, Cachipay, Caparrapí, Cáqueza, Carmen de Carupa, Chaguani, Chipaque, Chocontá, Cucunubá, El Colegio, El Peñón, El Rosal, Facatativá, Fusagasugá, Gachetá, Gama, Granada, Guaduas, Guatavita, Guayabal de Siquima, Gutiérrez, Jerusalén, La Calera, La Mesa, La Palma, La Peña, La Vega, Lenguazaque, Machetá, Nariño, Nilo, Nimaima, Nocaima, Pacho, Paime, Pandi, Pasca, Pulí, Quebradanegra, Quipile, Ricaurte, San Antonio de Tequendama, San Bernardo, San Cayetano, San Francisco, San Juan de Rioseco, Sasaima, Sesquilé, Sibaté, Sylvania, Soacha, Subachoque, Suesca, Supatá, Sutatausa, Tabio, Tausa, Tena, Tibacuy, Tocaima, Topaipí, Ubalá, Utica, Venecia, Vergara, Vianí, Villagómez, Villapinzón, Villeta, Viotá, Yacopí, Zipacón y Zipaquirá.

HUILA: Aipe, La Plata y Neiva.

NORTE DE SANTANDER: Ábrego, Cácosta, Chinácota, Chitagá, Convención, Cucutilla, Durania, El Zulia, Gramalote, Hacarí, Labateca, Lourdes, Pamplona, Salazar, San Calixto, Sardinata, Silos, Teorama, Toledo y Villa Caro.

QUINDIO: Calarcá, Córdoba y Salento.

RISARALDA: Apía, Belén de Umbria, Mistrató y Santa Rosa de Cabal.

ALERTAS POR AMENAZAS DE DESLIZAMIENTO

ALERTA ROJA:

Amenaza alta a muy alta por deslizamientos de tierra detonados por lluvias, localizados en los siguientes municipios:

ALERTA NARANJA:

Amenaza moderada por deslizamientos de tierra detonados por lluvias, localizados en los siguientes municipios:

REGIÓN ANDINA

SITIOS PARA LOS CUALES SE GENERA LA ALERTA

ALERTA AMARILLA

SANTANDER: Albania, Barbosa, Bolivar, Carcasí, Charalá, Chipatá, Contratación, El Carmen, El Guacamayo, Florián, Floridablanca, Girón, Guavatá, Guepsa, La Belleza, La Paz, Landázuri, Lebrija, Macaravita, Matanza, Mogotes, Puente Nacional, Rionegro, San Andrés, San Benito, San Miguel, San Vicente de Chucurí, Santa Helena del Opón, Sucre, Tona, Valle de San José y Vélez.
TOLIMA: Alpujarra, Anzoátegui, Armero (Guayabal), Ataco, Cajamarca, Carmen de Apicalá, Casabianca, Chaparral, Cunday, Dolores, Falan, Fresno, Herveo, Ibagué, Icononzo, Lérída, Líbano, Melgar, Murillo, Natagaima, Palocabildo, Planadas, Prado, Purificación, Rioblanco, Roncesvalles, San Antonio, Villahermosa y Villarrica.

REGIÓN ORINOQUIA

SITIOS PARA LOS CUALES SE GENERA LA ALERTA

ALERTA AMARILLA

CASANARE: Aguazul, Hato Corozal, La Salina, Nunchía, Paz de Ariporo, Pore, Recetor, Támara, Tauramena y Yopal.
META: Guamal

REGIÓN PACÍFICO

SITIOS PARA LOS CUALES SE GENERA LA ALERTA

ALERTA AMARILLA

CAUCA: Almaguer, Bolívar, Buenos Aires, Caldono, Corinto, El Tambo, Inzá, Jambaló, La Sierra, La Vega, López, Miranda, Páez (Belalcázar), Rosas, Santa Rosa, Silvia, Suárez, Toribío, Totoró.
CHOCÓ: Sipí.
NARIÑO: Albán (San José), Buesaco, Cumbitara, Linares y Samaniego.
VALLE DEL CAUCA: Bolívar, Buenaventura, Buga, Bugalagrande, Caicedonia, Calima (El Darién), Dagua, El Cerrito, El Dovio, Palmira, San Pedro, Sevilla, Tuluá, Versalles

REGIÓN AMAZONIA

SITIOS PARA LOS CUALES SE GENERA LA ALERTA

ALERTA AMARILLA

CAQUETÁ: Belén de Los Andaquíes y Morelia.
PUTUMAYO: San Francisco, Santiago, Sibundoy y Villagarzón

ALERTAS POR AMENAZAS DE DESLIZAMIENTO

ALERTA ROJA:

Amenaza alta a muy alta por deslizamientos de tierra detonados por lluvias, localizados en los siguientes municipios:

ALERTA NARANJA:

Amenaza moderada por deslizamientos de tierra detonados por lluvias, localizados en los siguientes municipios:

SECTORES VIALES IDENTIFICADOS CON POTENCIALIDAD DE DESLIZAMIENTOS, EN LOS CUALES GENERAN ALERTAS

DEPARTAMENTO	SECTOR VIAL
ANTIOQUIA	Los Llanos - Tarazá
BOYACÁ	Guateque - El Secreto
CASANARE	Barranca de Upía - Monterrey Cumaral - Barranca de Upía El Secreto - Aguaclara Guateque - El Secreto
CHOCÓ	Certeguí - Quibdó Las Animas - Certeguí Las Animas - Mumbú Quibdó - La Mansa Río Pató (El Afirmado) Río Pató (El Afirmado) - La Ye (Las Animas)
CUNDINAMARCA	Bogotá (El Portal) - Villavicencio Cumaral - Barranca de Upía
META	Bogotá (El Portal) - Villavicencio Cumaral - Barranca de Upía Entrada Ciudad Porfía - Caño Tigre Pipiral - Villavicencio "Puente Guatiquía - Los Caballos" "Variante de Restrepo Ye de Granada - Paso por el Puente sobre el Río Ocoa
NARIÑO	Junín - Tuquerres Tumaco - Junín

ALERTAS METEOMARINA

MAR CARIBE

ALERTA AMARILLA	<p>POR TIEMPO LLUVIOSO. En el occidente del mar Caribe, en el golfo de Urabá y en las costas de Córdoba, Sucre y Bolívar, se prevén lluvias de variada intensidad con probabilidad de descargas eléctricas y rachas de viento. Por lo anterior, se recomienda a los habitantes costeros estar atentos a la evolución de las condiciones meteorológicas y a las embarcaciones de poco calado consultar con las Capitanías de puerto antes de zarpar.</p>
	<p>POR PLEAMAR. Hasta el próximo 13 de junio, el nivel del mar Caribe colombiano sobre el sector central estará influenciado por una pleamar astronómica. Por lo anterior, se sugiere a los habitantes costeros estar atentos a la evolución de este fenómeno.</p>

OCÉANO PACÍFICO

ALERTA NARANJA	<p>POR TIEMPO LLUVIOSO. Se estiman lluvias de variada intensidad acompañadas de descargas eléctricas en amplios sectores del Pacífico Colombiano, incluidas sus costas. Por lo tanto, se recomienda a pescadores y usuarios de embarcaciones de poco calado consultar con las Capitanías de puerto antes de zarpar y a los habitantes costeros estar atentos a la evolución de las condiciones meteorológicas.</p>
ALERTA AMARILLA	<p>POR PLEAMAR. Hasta el 15 de junio, el nivel de la cuenca del Océano Pacífico estará influenciado por una pleamar astronómica. Por lo anterior, se sugiere a los habitantes costeros estar atentos a la evolución de este fenómeno.</p>

°C: grados Celsius

m: metros

mm: milímetros

msnm: metros sobre nivel del mar

Km/h: kilómetros por hora

HLC: hora local colombiana

GOES: Geostationary Operational Environmental Satellites (Satélite Geostacionario Operacional Ambiental).

GOES-13 es el designado GOES-Este, localizado en 75° W sobre el ecuador geográfico.

PNN: Parque Nacional Natural

SFF: Santuario de Fauna y Flora



ALERTA ROJA. PARA TOMAR ACCIÓN Advierte al Sistema Nacional de Gestión del Riesgo de Desastres sobre el peligro de un fenómeno y sus efectos adversos sobre la población. Se emite una alerta sólo cuando la identificación de un evento extraordinario indique la amenaza inminente y cuando la gravedad del fenómeno requiera atención prioritaria de los comités departamentales y locales.



ALERTA NARANJA. PARA PREPARARSE Indica la amenaza de un fenómeno. No implica riesgo inmediato por lo que es catalogado como un mensaje para informarse y prepararse. El aviso implica vigilancia continua ya que las condiciones son propicias para el desarrollo de un suceso natural.



ALERTA AMARILLA. PARA INFORMARSE Se emite cuando las condiciones hidrometeorológicas son favorables para la ocurrencia de un fenómeno natural y pueden aumentar el riesgo según los pronósticos. Por sus características, este nivel está encaminado a informar.

CONDICIONES NORMALES Indica que no existe ninguna clase de alerta para la región o zona mencionada.

OMAR FRANCO | Director General

CHRISTIAN EUSCÁTEGUI | Jefe Oficina del Servicio de Pronósticos y Alertas

Profesionales de Turno:

Henry Romero, Sonia Bermúdez, Nicolás Cuadros, Mauricio Torres y Alberto Pardo.

<http://www.ideam.gov.co>

Correos electrónicos: servicio@ideam.gov.co, alertas@ideam.gov.co

Calle 25D # 96B - 70, Piso 3. Bogotá, D.C., Colombia.

Teléfono: 3075625 Ext. 1334-1336.

Síguenos en:

