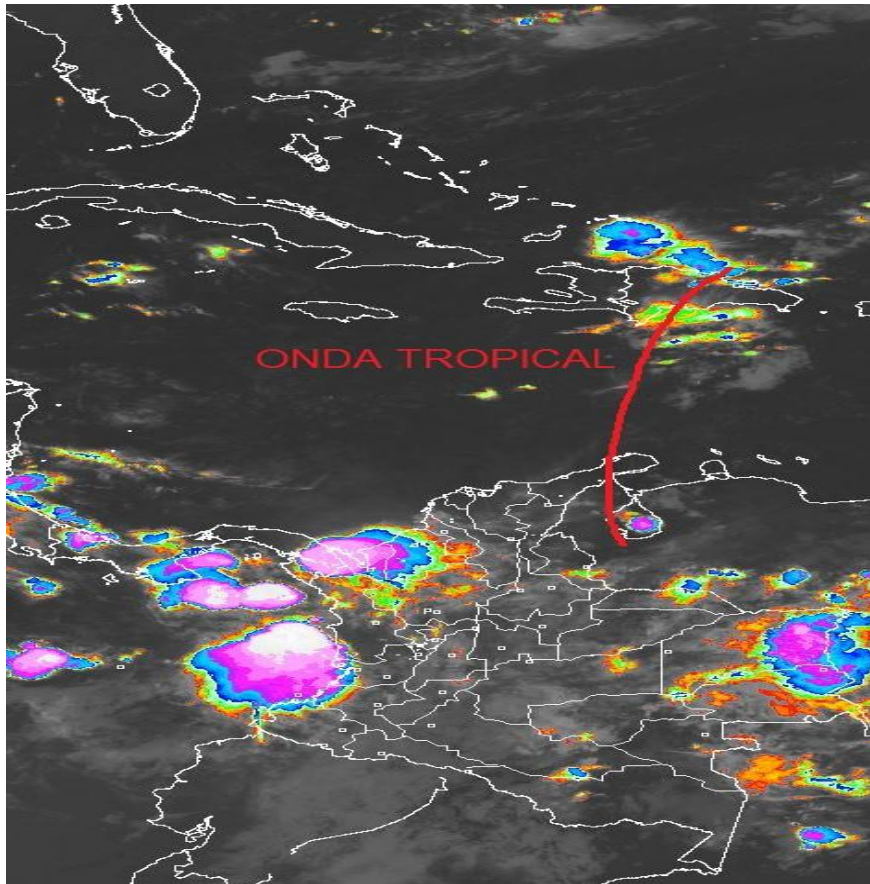


ALERTA NARANJA

POSIBILIDAD DE CRECIENTES SÚBITAS EN RÍOS Y QUEBRADAS QUE DESCENDEN DE LA SIERRA NEVADA DE SANTA MARTA POR CAUSA DEL TRÁNSITO DE ONDA TROPICAL POR EL MAR CARIBE COLOMBIANO



El tránsito durante las próximas 48 horas de una onda tropical por el Mar Caribe colombiano podrá favorecer una reactivación de las lluvias en amplios sectores de la Región Caribe, especialmente en la Sierra Nevada de Santa Marta donde no se descartan crecientes súbitas en ríos y quebradas, especialmente aquellos afluentes que vierten sus aguas a la Ciénaga Grande de Santa Marta, como son Quebrada la Aguja y los ríos Frio, Sevilla, Tucurínca, Aracataca, Piedras y San Sebastián o Fundación. Dicha recomendación se extiende también a lo largo de las cuencas altas, medias y bajas de los ríos Minca, Mazanares, Piedras y Mendihuaca.

Por lo anterior el IDEAM recomienda estar atentos a la información emitida por la gerencia encargada de la naviera fluvial e igualmente por las respectivas Inspecciones Fluviales. El IDEAM mantendrá el monitoreo permanente sobre los cambios y posibles dinámicas hidrológicas en el área.