

INFORME TÉCNICO

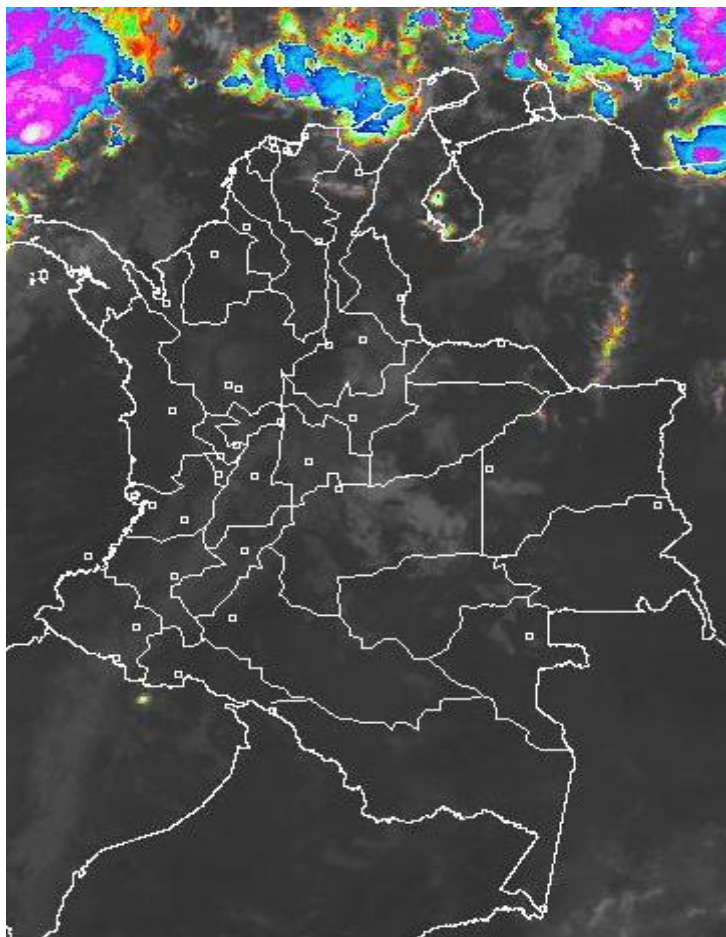
DIARIO Nº 326

El IDEAM comunica al Sistema Nacional de Gestión del Riesgo (SNGR) y al Sistema Nacional Ambiental (SINA).

Bogotá D. C., lunes 21 de noviembre de 2016. Hora de actualización:
12:41 p. m. HLC

IMAGEN SATELITAL

Canal Infrarrojo | 21 de noviembre de 2016 | Hora 7:15 a. m. HLC



CONDICIONES HIDROMETEOROLÓGICAS ACTUALES

En las últimas horas Se ha desarrollado una depresión tropical a 275 km al sureste de San Andrés. Este sistema de baja presión está asociado a altas velocidades del viento, que en promedio pueden ser de 30 nudos, pero que pueden llegar a 40 nudos en San Andrés.

En el resto del país ha predominado el cielo parcialmente nublado con predominio de tiempo seco, salvo algunas lluvias de baja intensidad en el piedemonte de Arauca y sectores del occidente de La Guajira.

Se esperan lluvias de variada intensidad para las horas de la tarde en la región Caribe, zonas de la región Pacífica, sectores de los piedemontes y en zonas del centro y norte de la región Andina.

Consulte todos los días el pronóstico del tiempo y las alertas hidrometeorológicas vigentes del IDEAM, en un formato de calidad. Alrededor de las 7:30 a. m. está a disposición del público en www.ideam.gov.co.

Se puede ver también en dispositivos móviles **AQUÍ**





LO MÁS DESTACADO

LLUVIAS REGISTRADAS EN LAS ÚLTIMAS 24 HORAS

Aunque en la últimas 24 horas las precipitaciones disminuyen moderadamente, los registros de éstas en el país siguen siendo altos, destacándose que el día de ayer se incrementaron los volúmenes de precipitación en los territorios insulares del Caribe. Las precipitaciones principalmente se registraron en las regiones Caribe, y Andina, e igualmente en sectores aislados de la Orinoquia. El mayor valor se registró en el municipio de **San Andrés (San Andrés), con 81.2 mm.**

ALERTA ROJA

- Niveles altos en la cuenca baja del río Magdalena a la altura del Banco, en la cuenca baja del río Cauca y en sectores de la Mojana a la altura de Guaranda (Sucre).
- Por incremento importante de los niveles de varias corrientes aledañas a la Sierra Nevada de Santa Marta,
- Por amenaza alta por deslizamientos de tierra detonados por lluvias, localizados en algunos municipios de la región Caribe, Andina y Pacífica.
- Por viento fuerte y oleaje en ascenso en el mar Caribe.

ALERTA NARANJA

- Por niveles altos en el río Atrato.
- Por niveles altos en el río Nechí y sus principales afluentes.
- Por incendios en algunos sectores puntuales de la región Caribe y Orinoquia.
- Por amenaza moderada por deslizamientos de tierra detonados por lluvias, localizados en algunos municipios de las regiones Caribe, Andina, Orinoquia y Pacífica.
- Por tiempo lluvioso en la mar Caribe.

ALERTA AMARILLA

- Por probabilidad de creciente súbita en el río Sumapaz.
- Por niveles altos en el río Bogotá como consecuencias de las lluvias que se han presentado en los últimos días.
- Por pleamar en el Océano Pacífico.

OTROS

- Por probabilidad de deslizamientos en diferentes sectores viales de algunos departamentos del país.
- Por probabilidad de lluvias fuertes en el archipiélago de San Andrés, Providencia y Santa Catalina.

PRONÓSTICO CONDICIONES METEOROLÓGICAS ESPECIALES

ÁREA DEL VOLCÁN GALERAS

Se estima que durante gran parte de la jornada se presente tiempo seco, aunque al finalizar el día se incrementará la nubosidad.

EL SERVICIO GEOLÓGICO COLOMBIANO reporta en nivel AMARILLO (III): CAMBIOS EN EL COMPORTAMIENTO DE LA ACTIVIDAD VOLCÁNICA. Lat: 1.55 Lon: - 77.37

ELEVACIÓN (pies)	DIRECCIÓN	VELOCIDAD	
		NUDOS	Km/h
10,000	NORTE	0 - 5	0 - 9
18,000	SUR	5 - 10	9 - 18
24,000	SUR	0 - 5	0 - 9
30,000	ESTE	5 - 10	9 - 18

ÁREA DEL VOLCÁN NEVADO DEL HUILA

Se estima que durante gran parte de la jornada se presente tiempo seco, aunque al finalizar el día se incrementará la nubosidad.

EL SERVICIO GEOLÓGICO COLOMBIANO reporta en nivel AMARILLO (III): CAMBIOS EN EL COMPORTAMIENTO DE LA ACTIVIDAD VOLCÁNICA. Lat: 2.92 Lon: -76.05

ELEVACIÓN (pies)	DIRECCIÓN	VELOCIDAD	
		NUDOS	Km/h
10,000	NOROESTE	0 - 5	0 - 9
18,000	SUR	5 - 10	9 - 18
24,000	SUR	5 - 10	9 - 18
30,000	ESTE	10 - 15	18 - 27

ÁREA DEL VOLCÁN CERRO MACHÍN

Se estima que durante gran parte de la jornada se presente tiempo seco, aunque al finalizar el día se incrementará la nubosidad.

EL SERVICIO GEOLÓGICO COLOMBIANO reporta en nivel AMARILLO (III): CAMBIOS EN EL COMPORTAMIENTO DE LA ACTIVIDAD VOLCÁNICA. Lat: 4.80 Lon: -75.62

ELEVACIÓN (pies)	DIRECCIÓN	VELOCIDAD	
		NUDOS	Km/h
10,000	SUROESTE	0 - 5	0 - 9
18,000	SUR	5 - 10	9 - 18
24,000	SURESTE	5 - 10	9 - 18
30,000	ESTE	5 - 10	9 - 18

ÁREA DEL VOLCÁN NEVADO DEL RUIZ

Se estima que durante gran parte de la jornada se presente tiempo seco, aunque al finalizar el día se incrementará la nubosidad.

EL SERVICIO GEOLÓGICO COLOMBIANO reporta en nivel AMARILLO (III): CAMBIOS EN EL COMPORTAMIENTO DE LA ACTIVIDAD VOLCÁNICA. Lat: 4.89 Lon: -75.32

ELEVACIÓN (pies)	DIRECCIÓN	VELOCIDAD	
		NUDOS	Km/h
10,000	SUROESTE	0 - 5	0 - 9
18,000	SUR	0 - 5	0 - 9
24,000	SURESTE	0 - 5	0 - 9
30,000	ESTE	5 - 10	9 - 18

ÁREA DEL COMPLEJO VOLCÁNICO CHILES-CERRO NEGRO DE MAYASQUER

A lo largo de la jornada se estima cielo semicubierto con predominio de tiempo seco.

EL SERVICIO GEOLÓGICO COLOMBIANO reporta en nivel AMARILLO (III): CAMBIOS EN EL COMPORTAMIENTO DE LA ACTIVIDAD VOLCÁNICA. Lat: 0.81-Lon:77.93 Lat: 0.76 Lon: -77.95

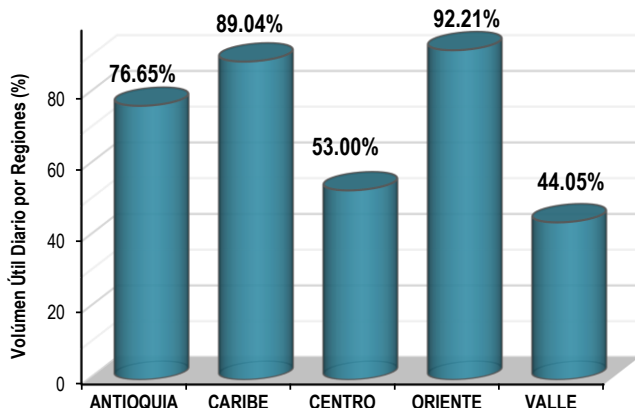
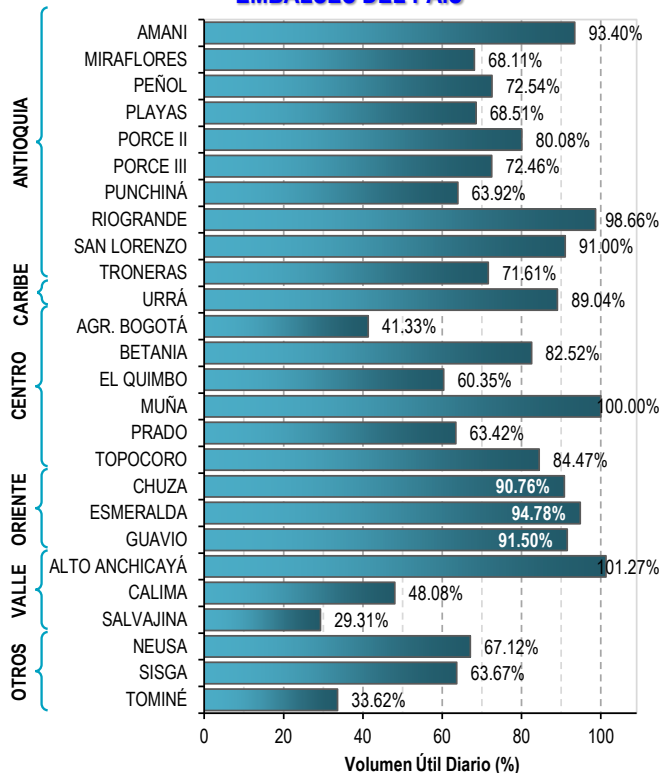
ELEVACIÓN (pies)	DIRECCIÓN	VELOCIDAD	
		NUDOS	Km/h
10,000	SUROESTE	0 - 5	0 - 9
18,000	SUR	5 - 10	9 - 18
24,000	SUR	10 - 15	18 - 27
30,000	SURESTE	10 - 15	18 - 27

ESTADO DE LOS EMBALSES

A continuación se relaciona el volumen útil diario de los principales embalses del país (expresado en porcentaje), de acuerdo con la información reportada por XM S.A. E.S.P en la siguiente dirección electrónica:

<http://ido.xm.com.co/ido/SitePages/hidrologia.aspx?q=reservas>

VOLUMEN ÚTIL DIARIO EN LOS PRINCIPALES EMBALSES DEL PAÍS



Para estar informado diariamente de lo que pasa con el **pronóstico del tiempo y las alertas.**

Síguenos en Twitter
@IDEAMColombia



PRECIPITACIONES

A continuación se relacionan los municipios donde en las últimas 24 horas se registraron precipitaciones iguales o superiores a 40.0 mm.

DEPARTAMENTO	MUNICIPIO
ANTIOQUIA	Gómez Plata (56.0), Zaragoza (40.9).
ARCHIPIÉLAGO DE SAN ANDRÉS, PROVIDENCIA Y SANTA CATALINA	San Andrés (81.2).
CESAR	Chiriguaná (73.0)
CUNDINAMARCA	Puerto Salgar (40.1).
META	Cumaral (68.0).
SANTANDER	Lebrija (48.9), El Carmen (41.2).
TOLIMA	Murillo (52.0).

Para estar informado diariamente de lo que pasa con el **pronóstico del tiempo y las alertas.**

Síguenos en Twitter
@IDEAMColombia



TEMPERATURAS MÁXIMAS

A continuación se relacionan los municipios donde en las últimas 24 horas se registraron temperaturas iguales o superiores a 35.0 °C.

DEPARTAMENTO	MUNICIPIO
CASANARE	Tauramena (36.4).
LA GUAJIRA	Riohacha (32.5).





PRONÓSTICO METEOROLÓGICO




Lunes 21 y martes 22 de noviembre de 2016

REGIÓN	PRONÓSTICO
SABANA DE BOGOTÁ	<p>LUNES. En las primeras horas de jornada se estiman condiciones secas en gran parte del área, sin embargo al finalizar la mañana son posibles algunas lloviznas sobre el oriente. Para la tarde se estiman precipitaciones en el sur y oriente de la ciudad y en el norte de la sabana. En la noche, son posibles algunas lloviznas en el oriente del área.</p> <p>MARTES. En las horas de la mañana se estima tiempo seco con nubosidad variable. Después del mediodía y hasta la noche se prevé mayor nubosidad con lluvias en diferentes sectores, las más persistentes a lo largo del oriente del área.</p>
CARIBE	<p>LUNES. Es previsto condiciones mayormente cubiertas con precipitaciones en cercanías al litoral de la región y en zonas de Magdalena y La Guajira, durante las primeras horas del día. Para la tarde, son previstas lluvias con posibilidad de actividad eléctrica en zonas de Cesar, Magdalena y La Guajira. Precipitaciones menos intensas en áreas de Córdoba, Sucre y Bolívar. Durante la noche, se prevé que continúen las precipitaciones en zonas de La Guajira, Cesar, Magdalena y de menor intensidad en zonas de Córdoba y Bolívar. No se descartan tormentas eléctricas.</p> <p>MARTES. Se estiman lluvias entre ligeras y moderadas en zonas de Cesar, La Guajira y en las costas de Magdalena y Córdoba. Posibilidad de tormentas eléctricas.</p>
ARCHIPIÉLAGO DE SAN ANDRÉS, PROVIDENCIA Y SANTA CATALINA	<p>LUNES. Son previstas lluvias en las primeras horas de la jornada en el archipiélago. En la tarde bastante nubosidad con lluvias en el área. Para las primeras horas de la noche son posibles algunas lloviznas.</p> <p>MARTES. En gran parte de la jornada con cielo mayormente cubierto, son posibles algunas lloviznas en los alrededores.</p>
MAR CARIBE	<p>LUNES. En alta mar en varios sectores de la zona, son previstas condiciones cubiertas con lluvias de variada intensidad. No se descarta actividad eléctrica. Precipitaciones menos intensas en cercanías al litoral.</p> <p>MARTES. Continuarán las condiciones lluviosas en alta mar en el Caribe colombiano, con lluvias moderadas y posibilidad de tormentas eléctricas. Precipitaciones de menor intensidad en zonas aledañas a la costa.</p>

Planeando tu día?
Descarga YA y conoce...



Consúltalo a diario y únete a la Cultura del Pronóstico del IDEAM

Disponible para  



PRONÓSTICO METEOROLÓGICO



Lunes 21 y martes 22 de noviembre de 2016

REGIÓN	PRONÓSTICO
ANDINA	<p>LUNES. Se estima que durante las primeras horas de la jornada, posibilidad de lloviznas en el occidente de Cundinamarca, sectores de Huila y oriente de Tolima. El resto de la región con tiempo seco. Para las horas de la tarde, se estiman lluvias entre ligeras y moderadas en áreas de Santander, Boyacá, Cundinamarca, oriente de Antioquia, Caldas y en el norte de Tolima. Posibilidad de tormentas eléctricas. En la noche se mantendrán las precipitaciones en el centro de la región, en zonas de Norte de Santander, Santander, Boyacá, Cundinamarca, oriente de Caldas y en el centro y oriente de Antioquia.</p> <p>MARTES. Son estimadas, lluvias con posibilidad de actividad eléctrica en áreas de los Santanderes, Boyacá, Cundinamarca, oriente de Tolima y Antioquia; precipitaciones menos intensas en el Macizo colombiano.</p>
INSULAR PACÍFICA	<p>LUNES. Cielo parcialmente cubierto con predominio de tiempo seco.</p> <p>MARTES. Se espera cielo parcialmente cubierto con tiempo seco durante la jornada, tanto en Malpelo como en Gorgona.</p>
PACÍFICA	<p>LUNES. En la región con tiempo seco y nubosidad variable durante las horas de la mañana, salvo lloviznas en el sur de Chocó. Para la tarde se prevén precipitaciones en algunos sectores del centro y sur de Chocó y Cauca. El resto del área con tiempo seco. En la noche continuarán las condiciones secas, salvo en algunos sectores de Chocó y Cauca; donde se estiman precipitaciones.</p> <p>MARTES. Se estima nubosidad variada con tiempo seco en gran parte de la región, excepto en zonas del norte de Chocó y en algunos sectores de Cauca y Nariño donde se advierten precipitaciones.</p>
OCÉANO PACÍFICO	<p>LUNES. Salvo por algunas precipitaciones ligeras en cercanías a la costa de Chocó, en el resto de la región tiempo seco.</p> <p>MARTES. Se estiman lluvias en el norte de área y precipitaciones menos intensas en cercanías a la costa de Cauca.</p>

Planeando tu día?
Descarga YA y conoce...



Consúltalo a diario y únete a la Cultura del Pronóstico del IDEAM

Disponible para  



PRONÓSTICO METEOROLÓGICO




Lunes 21 y martes 22 de noviembre de 2016

REGIÓN	PRONÓSTICO
<p>ORINOQUIA</p>	<p>LUNES. En el transcurso de las primeras horas de la jornada, tiempo seco y entre ligero y parcialmente nublado. Para las horas de la tarde, se pronostican lluvias con posibilidad de actividad eléctrica en el occidente de Meta, piedemonte de Casanare, Arauca y en Vichada. Durante la noche, continuarán las precipitaciones en zonas del centro y occidente de Meta, Casanare y Arauca. Probabilidad de lloviznas en el oriente de Vichada. No se descartan tormentas eléctricas.</p> <p>MARTES. Condiciones mayormente cubiertas en la región, con lluvias y tormentas eléctricas en Vichada y en el piedemonte Llanero en horas de la tarde. Precipitaciones de menor volumen en el resto del área.</p>
<p>AMAZONIA</p>	<p>LUNES. Para las primeras horas del día, tiempo seco para la región, salvo en el piedemonte de Putumayo con probables lluvias. En la tarde, se prevé mayor nubosidad con lluvias en sectores de Guainía, Vaupés, Amazonas y en piedemonte de Caquetá y Putumayo. No se descarta actividad eléctrica. En el transcurso de la noche se estiman algunas precipitaciones en el piedemonte de Caquetá y Putumayo, al igual que en sectores del oriente de Guaviare, Vaupés y Guainía.</p> <p>MARTES. Se estima un incremento de las precipitaciones, especialmente en el oriente de la región en zonas de Guainía, Vaupés, Amazonas y Guaviare. Posibilidad de tormentas eléctricas.</p>

Planeando tu día?
 Descarga YA y conoce...



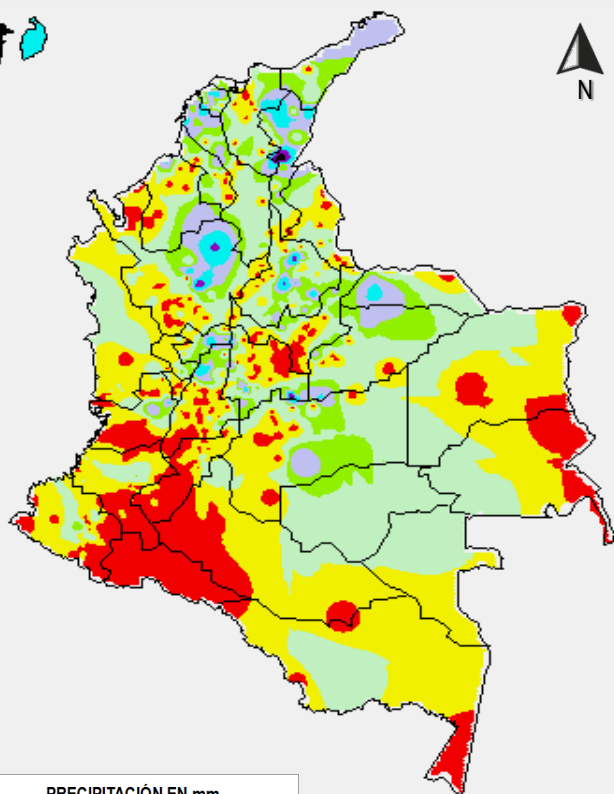
Consúltalo a diario y únete a
 la Cultura del Pronóstico del IDEAM

Disponible para  

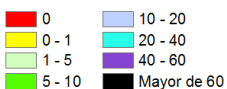
MAPAS DE PRECIPITACIÓN

Precipitación diaria: desde las 7:00 a. m. del día domingo 20 de noviembre hasta las 7:00 a. m. del día lunes 21 de noviembre de 2016.

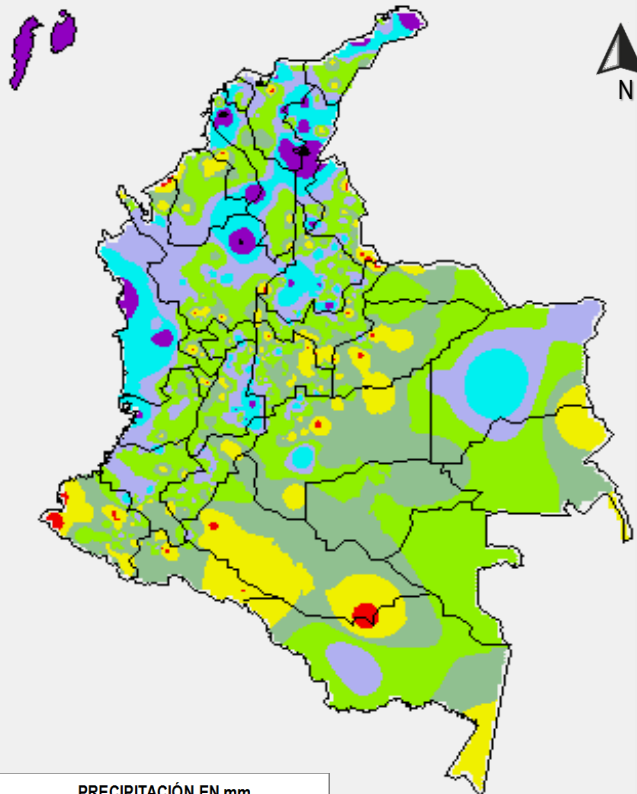
Precipitación de los últimos 3 días: desde las 7:00 a. m. del día viernes 18 de noviembre hasta las 7:00 a. m. del día lunes 21 de noviembre de 2016.



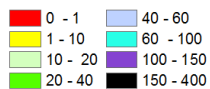
PRECIPITACIÓN EN mm



1 milímetro de precipitación equivale a 1 litro de lluvia por m²



PRECIPITACIÓN EN mm



1 milímetro de precipitación equivale a 1 litro de lluvia por m²

ALERTAS VIGENTES E INFORMACIÓN ADICIONAL

Para mayor información sobre el pronóstico del estado del tiempo, informes técnicos diarios, comunicados especiales, mapas diarios de temperaturas máximas y mínimas e información diaria de precipitación se sugiere consultar los siguientes enlaces:

- [MAPA DIARIO DE TEMPERATURA MÁXIMA.](#)
- [MAPA DIARIO DE TEMPERATURA MÍNIMA.](#)
- [INFORMACIÓN DIARIA DE PRECIPITACIÓN Y TEMPERATURA DE LOS PRINCIPALES AEROPUERTOS DEL PAÍS.](#)
- [MOAICO MAPAS DE PRECIPITACIÓN DIARIA EN MILÍMETROS.](#)

ALERTAS POR NIVELES DE LOS RÍOS

REGIÓN CARIBE

SITIOS PARA LOS CUALES SE GENERA LA ALERTA

**ALERTA
ROJA**

NIVELES ALTOS EN LA CUENCA BAJA DEL RÍO MAGDALENA A LA ALTURA DEL BANCO

Se mantiene la Alerta Roja a la altura de la población de El Banco (Magdalena), por ascenso lento en el nivel del río Magdalena, y el río Cesar y sus principales afluentes, especialmente los ríos Guatapurí y Magiriaino, este último según reportes presenta actualmente desbordamientos a la altura de la estación las Flores, en el municipio de La Paz - Cesar. El IDEAM recomienda a las autoridades Locales y Regionales de Gestión del Riesgo y la ciudadanía en general, estar atentos al comportamiento y fluctuaciones de los niveles del río Magdalena y el río Cesar, dado que los niveles se mantienen con una marcada tendencia al ascenso.

REGIÓN ANDINA

SITIOS PARA LOS CUALES SE GENERA LA ALERTA

**ALERTA
ROJA**

NIVELES ALTOS EN LA CUENCA MEDIA-BAJA DEL RÍO CAUCA Y EN SECTORES DE LA MOJANA A LA ALTURA DE GUARANDA- (SUCRE).

Se mantienen los niveles altos en el río Cauca en la cuenca baja, con afectaciones en los municipios de Guaranda (Sucre) y Achí (Bolívar). El IDEAM recomienda a las autoridades de Gestión del Riesgo tanto Locales como Regionales y a la población en general asentada en las riberas del río Cauca, estar atentos al comportamiento de los niveles. Adicionalmente se destaca que se esperan niveles altos próximos a las cotas de afectación durante los próximos días para los sectores más bajos del municipio de Venecia en Antioquia

REGIÓN CARIBE

SITIOS PARA LOS CUALES SE GENERA LA ALERTA

**ALERTA
ROJA**

CRECIENTES SÚBITAS EN RÍOS AFLUENTES DE LA SIERRA NEVADA DE SANTA MARTA

Por la ocurrencia de importantes precipitaciones que se presentaron en la Sierra Nevada de Santa Marta, se mantiene esta alerta dado que se registran crecientes súbitas en las corrientes que descienden de la parte alta de la Sierra, registrándose actualmente desbordamientos especialmente en el río Fundación, los cuales pueden estar generando afectaciones en las zonas ribereñas. Como complemento a ésta información y debido a que se pronostican lluvias durante el transcurso del día en sectores de la Sierra, se recomienda especial atención a las corrientes que vierten sus aguas a la Ciénaga Grande de Santa Marta, como son quebrada La Aguja, río Frío, río Sevilla, río Tucurínca, río Aracataca, río Piedras y el río San Sebastián. Dicha recomendación se extiende también a lo largo de las cuencas altas, medias y bajas de los ríos Minca, Manzanares, Piedras, Mendihuaca, Ariguaní, Guachaca, Palomino, Ranchería, Guatapurí, Cesar y Gaita, entre otros. Igualmente, la recomendación se extiende para los ríos, quebrados y arroyos del departamento de Cesar, Bolívar y Atlántico, especial atención a los arroyos de Barranquilla. El IDEAM recomienda a las autoridades de Gestión y Prevención del Riesgo Local y Regional, y a la población ubicada en las márgenes de estos ríos, estar atentos ante posibles afectaciones por inundaciones en los municipios de la región.

ALERTAS POR NIVELES DE LOS RÍOS

REGIÓN PACÍFICA

SITIOS PARA LOS CUALES SE GENERA LA ALERTA

ALERTA NARANJA

NIVELES ALTOS EN EL RÍO ATRATO

Se mantiene esta alerta dados los incrementos moderados que se han registrado en el nivel del río Atrato a la altura de Quibdó, y debido al tránsito de la onda de creciente se prevé incrementos importantes en la cuenca media y baja del río Atrato. El IDEAM recomienda a las autoridades de Gestión del Riesgo tanto Locales como Regionales y a la población en general asentada en las riberas del río Atrato, estar atentos al comportamiento de los niveles del río.

REGIÓN ANDINA

SITIOS PARA LOS CUALES SE GENERA LA ALERTA

ALERTA NARANJA

NIVELES ALTOS EN RÍO NECHÍ Y SUS PRINCIPALES AFLUENTES

Se cambia la Alerta Amarilla a Naranja debido al significativo ascenso que se está presentando en el nivel del río Nechí, a la altura de la estación La Esperanza en la población de Nechí (Antioquia), donde los niveles se encuentran en el rango alto para esta época del año. El IDEAM recomienda a las autoridades locales y a la población en general estar atentos ante probables incrementos significativos en los niveles de los ríos de alta pendiente del nororiente de Antioquia, particularmente la cuenca alta de los ríos San José, Tenche y El Bagre (afluentes del río Nechí), dadas las lluvias registradas durante los últimos días en la región.

ALERTAS POR NIVELES DE LOS RÍOS

REGIÓN ANDINA

SITIOS PARA LOS CUALES SE GENERA LA ALERTA

ALERTA AMARILLA

PROBABILIDAD CRECIENTE SÚBITA EN EL RÍO SUMAPAZ

Se baja el nivel de alerta de naranja a amarilla dado que durante las últimas 12 horas disminuyeron las intensidades de las lluvias sobre la cuenca del río Sumapaz, Sin embargo el IDEAM mantiene la recomendación para que pobladores ribereños y autoridades locales de Gestión y Prevención del Riesgo Local y Regional permanezcan atentos al comportamiento tanto del cauce principal del río Sumapaz como de sus principales afluentes dado que no se descartan posibles cambios súbitos moderados para hoy.

Se destaca que en la cuenca baja, municipios de Pandi y Melgar, los niveles aún pueden estar en ascenso como consecuencia del tránsito de la ondas de crecidas que se registraron en días anteriores en la cuenca alta.

REGIÓN ANDINA

SITIOS PARA LOS CUALES SE GENERA LA ALERTA

ALERTA AMARILLA

NIVELES ALTOS RIO BOGOTA

Se emite este nivel de alerta dado que como consecuencia de las lluvias continuas que se han presentado durante la última semana sobre sectores de la cuenca del río Bogotá, el nivel del cauce principal especialmente desde sectores de la cuenca media (desde el municipio de Tocaima hacia la desembocadura) ya se encuentra oscilando con valores dentro de la franja de medios a altos.

El IDEAM recomienda a autoridades Locales y Regionales de Gestión del Riesgo y a la ciudadanía en general, mantener atento seguimiento al comportamiento del nivel durante los próximos días.

ALERTAS POR AMENAZAS DE INCENDIOS DE LA COBERTURA VEGETAL

ALERTA ROJA:

Amenaza Alta o muy alta de ocurrencia de incendios de la cobertura vegetal en zonas de bosques, cultivos y pastos, localizados en los siguientes municipios y sectores aledaños:

ALERTA NARANJA:

Amenaza moderada de ocurrencia de incendios de la cobertura vegetal en zonas de bosques, cultivos y pastos, localizados en los siguientes municipios y sectores aledaños:

REGIÓN CARIBE

SITIOS PARA LOS CUALES SE GENERA LA ALERTA

**ALERTA
 NARANJA**

LA GUAJIRA: Barrancas y Hato Nuevo

REGIÓN DE LA ORINOQUÍA

SITIOS PARA LOS CUALES SE GENERA LA ALERTA

**ALERTA
 NARANJA**

CASANARE: San Luis de Palenque, Trinidad.

META: Barranca de Upía, San Martín.

ALERTAS POR AMENAZAS DE DESLIZAMIENTO

ALERTA ROJA:

Amenaza alta a muy alta por deslizamientos de tierra detonados por lluvias, localizados en los siguientes municipios:

ALERTA NARANJA:

Amenaza moderada por deslizamientos de tierra detonados por lluvias, localizados en los siguientes municipios:

REGIÓN CARIBE

SITIOS PARA LOS CUALES SE GENERA LA ALERTA

ALERTA ROJA

CESAR: Pailitas

REGIÓN ANDINA

SITIOS PARA LOS CUALES SE GENERA LA ALERTA

ALERTA ROJA

ANTIOQUIA: Copacabana, Cañasgordas, Jardín, Ebèjico, San Carlos, San Rafael, La Ceja, La Unión, La Pintada, Vigía del Fuerte y Santuario

BOYACÁ: Tòpaga, Socha, Socotá, Sogamoso y Monguí.

CALDAS: Samaná, Manizales, Neira y Victoria

CUNDINAMARCA: Apulo, La Mesa

RISARALDA: Pereira y Quinchía,

SANTANDER: Bucaramanga y Barrancabermeja, Guadalupe y Tona

REGIÓN PACÍFICA

SITIOS PARA LOS CUALES SE GENERA LA ALERTA

ALERTA ROJA

CHOCÓ: Quibdó

VALLE DEL CAUCA: Buga y Buenaventura

REGIÓN CARIBE

SITIOS PARA LOS CUALES SE GENERA LA ALERTA

ALERTA NARANJA

ATLÁNTICO: Píojó, Usiacurí y Juan de Acosta.

BOLÍVAR: Arjona, Cartagena de Indias (Distrito Turístico, El Carmen de Bolívar, El Peñón, Mahates, María La Baja, San Jacinto, San Juan Nepomuceno, Turbaco y Turbana.

CESAR: Becerril, Chimi Hagua, Chiriguaná, Curumaní, El Paso, La Gloria, La Jagua de Ibirico, La Paz, Pelaya, San Diego, Tamalameque y Valledupar.

MAGDALENA: Ciénaga, Santa Marta (Distrito Turístico Cultural y El Banco.

SUCRE: San Onofre

ALERTAS POR AMENAZAS DE DESLIZAMIENTO

REGIÓN ANDINA

SITIOS PARA LOS CUALES SE GENERA LA ALERTA

ALERTA NARANJA

ANTIOQUIA: Anorí, Carolina, Zaragoza, Gómez Plata, Santa Rosa de Osos, Santo Domingo y Santa Fe de Antioquia

BOYACÁ: Belén, Garagoa, Muzo, Quípama, Tinjacá, Tunja y Turmequé

BOGOTÁ: Bogotá D.C

CALDAS: Marquetalia, Norcasia y Pensilvania.

CUNDINAMARCA: La Calera, Supatá y Guayabetal.

NORTE DE SANTANDER: Cácuta, Chitagá, Convención, Cucuta, El Carmen, El Zulia, Labateca y Toledo.

SANTANDER: Chima, Cimitarra, Coromoro, Encino, Guapotá, Landázuri, Lebrija, Puerto Parra, Simacota y Vélez.

TOLIMA: Líbano, Fresno, Murillo y Villahermosa

REGIÓN ORINOQUÍA

SITIOS PARA LOS CUALES SE GENERA LA ALERTA

ALERTA NARANJA

META: Cumaral y Villavicencio

REGIÓN PACÍFICA

SITIOS PARA LOS CUALES SE GENERA LA ALERTA

ALERTA NARANJA

CHOCÓ: Alto Baudó (Pie de Pato), Atrato (Yuto), Bahía Solano (Mutis), Bojayá (Bellavista), Cértegui, El Litoral del San Juan (Docordó), Lloró y Nuquí.

VALLE DEL CAUCA: Andalucía, Bugalagrande, Calima (El Darién), Dagua y Tuluá.

ALERTAS POR AMENAZAS DE DESLIZAMIENTO

SECTORES VIALES IDENTIFICADOS CON POTENCIALIDAD DE DESLIZAMIENTOS, LOS CUALES GENERAN ALERTAS	
DEPARTAMENTO	SECTOR VIAL
ATLANTICO	Sabanalarga - Barranquilla
BOLÍVAR:	Carreto - Cruz del Viso Variante de Cartagena y accesos Cruz del Viso – Cartagena Variante de Gambote Sabanalarga – Barranquilla San Onofre - María La Baja María la Baja - Cruz del Viso
CESAR	Cuatro Vientos - Codazzi El Banco – Tamalameque La Mata - San Roque Pueblo Nuevo – Bosconia – Valledupar San José - Ye de Arjona San Roque - Bosconia San Roque - La Paz Tamalameque - El Burro
MAGDALENA	El Banco - San José El Banco – Tamalameque Pueblo Nuevo – Bosconia – Valledupar San José - Ye de Arjona
SUCRE:	San Onofre - María La Baja
ANTIOQUIA	Los Llanos – Tarazá Rubicón - Santafé de Antioquia Dabeiba – Rubicón El Tigre – Dabeiba La Mansa - Primavera Santuario - Cruce Ruta 45 (Caño Alegre) Autopista Medellín - Bogotá Km 12+120. Sector Cabuyal, Municipio Copacabana La Felisa - La Pintada

ALERTAS POR AMENAZAS DE DESLIZAMIENTO

SECTORES VIALES IDENTIFICADOS CON POTENCIALIDAD DE DESLIZAMIENTOS, LOS CUALES GENERAN ALERTAS	
DEPARTAMENTO	SECTOR VIAL
HUILA	La Plata - Puerto Valencia
NORTE DE SANTADER	Bucaramanga - Cuestaboba Cuestaboba - Pamplona La Lejía - Saravena Pamplona - Cúcuta Presidente - Pamplona Sardinata - El Zulia
QUINIDO	Armenia - La Línea
RISARALDA	Río Campo Alegre - Chinchiná
SANTADER	Barbosa - Tunja Bucaramanga - Cuestaboba Cruce Ruta 45 (La Fortuna) - Lebrija Landázuri - Barbosa Puente Nacional - San Gil Río Ermitaño - La Lizama Ubaté - Puente Nacional Variante de Barbosa
TOLIMA	Armenia - La Línea Cajamarca - Puente Cajamarca - Ibagué Girardot - Silvania - Bogotá (Bosa) La Línea - Cajamarca Puente Cajamarca

ALERTAS POR AMENAZAS DE DESLIZAMIENTO

SECTORES VIALES IDENTIFICADOS CON POTENCIALIDAD DE DESLIZAMIENTOS, LOS CUALES GENERAN ALERTAS	
DEPARTAMENTO	SECTOR VIAL
CAUCA	Guadualejo - Irlanda Inzá - Pedregal - Juntas Jambaló - Toribío La Lupa - Santiago La Plata - Puerto Valencia Mocoa - San Juan de Villalobos Mojarras - Popayán Pasto - Higueros Popayán (Crucero) - Guadualejo Puerto Valencia - Guadualejo Rosas - La Sierra - La Vega - San Sebastián - Santiago Tierracruz - Naranjal
NARIÑO	Pasto - Higueros
VALLE DEL CAUCA	Buenaventura - Cruce Ruta 40 (Loboguerrero) Intersección Sena - Intersección Citronela
CASANARE	Cumaral - Barranca de Upía El Crucero - Aguazul Guateque - El Secreto Paz de Ariporo - La Cabuya

ALERTAS METEOMARINA

MAR CARIBE

<p>ALERTA ROJA</p>	<p>VIENTO FUERTE Y OLEAJE EN ASCENSO Debido a la presencia de la depresión tropical 16 se esperan condiciones de vientos fuertes y ráfagas de hasta 30 nudos en cercanías al archipiélago de San Andrés y Providencia. Por lo que se recomienda a pescadores de embarcaciones de poco calado consultar con las Capitanías de puerto para monitorear la evolución del fenómeno. Asimismo a bañistas y turistas del área se recomienda tomar las precauciones correspondientes.</p>
<p>ALERTA NARANJA</p>	<p>POR TIEMPO LLUVIOSO Debido a la presencia de la depresión tropical 16 se esperan condiciones de lluvias moderadas a fuertes en cercanías al archipiélago de San Andrés y Providencia. Por lo que se recomienda a pescadores de embarcaciones de poco calado consultar con las Capitanías de puerto para monitorear la evolución del fenómeno.</p>
<p>ALERTA AMARILLA</p>	<p>PLEAMAR Hasta el próximo 24 de noviembre sobre el litoral del Mar Caribe central, se espera una de las pleamares más significativas del mes asociada con la marea astronómica. Por lo tanto, se recomienda a habitantes costeros estar atentos a la evolución</p>

OCÉANO PACIFICO

<p>ALERTA AMARILLA</p>	<p>PLEAMAR Hasta el día de hoy en el litoral pacífico colombiano, se espera una de las pleamares más significativas del mes asociada con la marea astronómica. Por lo tanto, se recomienda a habitantes costeros estar atentos a la evolución del fenómeno.</p>
-------------------------------	--

°C: grados Celsius

m: metros

mm: milímetros

msnm: metros sobre nivel del mar

Km/h: kilómetros por hora

HLC: hora local colombiana

GOES: Geostationary Operational Environmental Satellites (Satélite Geoestacionario Operacional Ambiental).

GOES-13 es el designado GOES-Este, localizado en 75° W sobre el ecuador geográfico.

PNN: Parque Nacional Natural

SFF: Santuario de Fauna y Flora



ALERTA ROJA. PARA TOMAR ACCIÓN Advierte a los sistemas de prevención y atención de desastres sobre la amenaza que puede ocasionar un fenómeno con efectos adversos sobre la población, el cual requiere la atención inmediata por parte de la población y de los cuerpos de atención y socorro. Se emite una alerta sólo cuando la identificación de un evento extraordinario indique la probabilidad de amenaza inminente y cuando la gravedad del fenómeno implique la movilización de personas y equipos, interrumpiendo el normal desarrollo de sus actividades cotidianas.



ALERTA NARANJA. PARA PREPARARSE Indica la presencia de un fenómeno. No implica amenaza inmediata y como tanto es catalogado como un mensaje para informarse y prepararse. El aviso implica vigilancia continua ya que las condiciones son propicias para el desarrollo de un fenómeno, sin que se requiera permanecer alerta.



ALERTA AMARILLA. PARA INFORMARSE Es un mensaje oficial por el cual se difunde información. Por lo regular se refiere a eventos observados, reportados o registrados y puede contener algunos elementos de pronóstico a manera de orientación. Por sus características pretéritas y futuras difiere del aviso y de la alerta, y por lo general no está encaminado a alertar sino a informar.

CONDICIONES NORMALES Indica que no existe ninguna clase de alerta para la región o zona mencionada.

OMAR FRANCO | Director General

CHRISTIAN EUSCÁTEGUI | Jefe Oficina del Servicio de Pronósticos y Alertas

Profesionales de Turno:

Claudia CONTRESAS, Sonia BERMÚDEZ, Viviana CHIVATÁ, Mirovan SVERKO, Mauricio TORRES y Alberto PARDO.

<http://www.ideam.gov.co>

Correos electrónicos: servicio@ideam.gov.co, alertas@ideam.gov.co

Calle 25D # 96B - 70, Piso 3. Bogotá, D.C., Colombia.

Teléfono: 3075625 Ext. 1334-1336.

Síguenos en:

