

# INFORME TÉCNICO DIARIO N° 354

El IDEAM comunica al Sistema Nacional de Gestión del Riesgo (SNGR) y al Sistema Nacional Ambiental (SINA).

Bogotá D. C., lunes 19 de diciembre de 2016. Hora de actualización:  
12:05 p. m. HLC



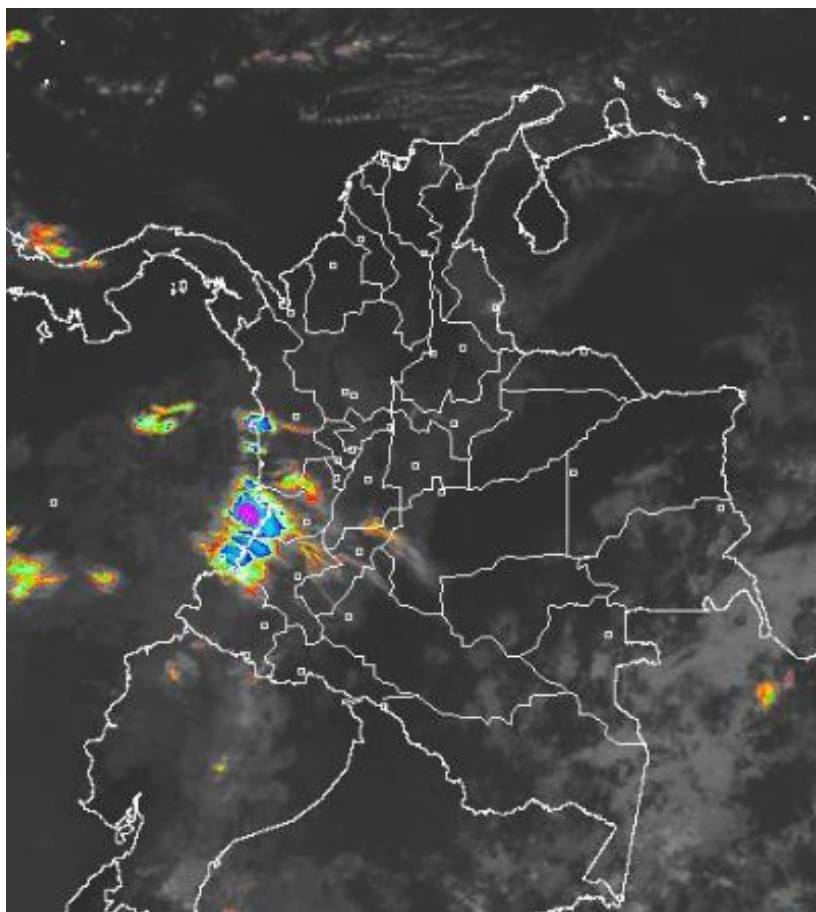
## IMAGEN SATELITAL

Canal Infrarrojo | 19 de diciembre de 2016 | Hora 8:15 a. m. HLC

### CONDICIONES HIDROMETEOROLÓGICAS ACTUALES

Durante las últimas horas han predominado condiciones secas en gran parte del territorio nacional, salvo en sectores de la región Pacífica y macizo colombiano.

El pronóstico para el día de hoy advierte una jornada seca y soleada en gran parte del territorio colombiano a excepción de la región Pacífica, oriente de la Amazonia y sur de la región Andina donde es probable la ocurrencia de precipitaciones ligeras a moderadas. Para el mar Caribe colombiano se advierten vientos fuertes y oleaje alto especialmente en el litoral central y en alta mar de la zona central. Así mismo se advierte por descensos de temperatura mínima en los altiplanos de Boyacá, Cundinamarca y Nariño.



Consulte todos los días el pronóstico del tiempo y las alertas hidrometeorológicas vigentes del IDEAM, en un formato de calidad. Alrededor de las 7:30 a. m. está a disposición del público en [www.ideam.gov.co](http://www.ideam.gov.co).

Se puede ver también en dispositivos móviles **AQUÍ**





# LO MÁS DESTACADO

## LLUVIAS REGISTRADAS EN LAS ÚLTIMAS 24 HORAS

Las precipitaciones registradas el día de ayer se incrementaron gradualmente comparado con los últimos 6 días, los mayores registros se presentaron en los departamentos de Meta (región Orinoquia) Caldas y Tolima (región Andina). El mayor valor de lluvia se presentó en el municipio de **Villagarzón (PUTUMAYO), con 88.9 mm.**

### ALERTA ROJA

- Niveles altos en río Magdalena entre el Banco y Plato (Magdalena).
- Por amenaza alta por incendios de la cobertura vegetal en la región Caribe, Andina, Amazónica y Orinoquia.

### ALERTA NARANJA

- Por oleaje y viento en el mar Caribe.
- Por amenaza moderada por deslizamientos de tierra detonados por lluvias, localizados en diferentes municipios de las regiones Caribe, Andina y Pacífica.
- Por probabilidad de incendios en algunos sectores de las regiones Caribe, Orinoquia, Amazonia y Andina.

### ALERTA AMARILLA

- Por pleamar en el mar Caribe.
- Por pleamar en el Océano Pacífico.
- Niveles altos en el río Cauca entre la cuenca media y baja.

### IMPORTANTE

- En los últimos días, se han presentado condiciones propicias para la presencia de heladas por descensos significativos de las temperaturas mínimas del aire en horas de la madrugada, especialmente sobre algunos municipios que históricamente han sido más vulnerables a la ocurrencia del fenómeno. Se mantiene la tendencia de descenso moderado de las temperaturas mínimas del aire, situación que es más relevante en amplios sectores del altiplano Cundiboyacense e igualmente en algunos sectores de los departamentos de Boyacá y Cundinamarca.

# PRONÓSTICO CONDICIONES METEOROLÓGICAS ESPECIALES

## ÁREA DEL VOLCÁN GALERAS

Se estima que durante gran parte de la jornada se presente tiempo seco, aunque al finalizar el día se incrementará la nubosidad.

EL SERVICIO GEOLÓGICO COLOMBIANO reporta en nivel AMARILLO (III): CAMBIOS EN EL COMPORTAMIENTO DE LA ACTIVIDAD VOLCÁNICA. Lat:1.55 Lon:-77.37

ELEVACIÓN (pies)	DIRECCIÓN	VELOCIDAD	
		NUDOS	Km/h
10,000	NOROESTE	0 - 5	0 - 9
18,000	NORTE	0 - 5	0 - 9
24,000	ESTE	0 - 5	0 - 9
30,000	NOROESTE	0 - 5	0 - 9

## ÁREA DEL VOLCÁN NEVADO DEL HUILA

Se estima que durante gran parte de la jornada se presente tiempo seco, aunque al finalizar el día se incrementará la nubosidad.

EL SERVICIO GEOLÓGICO COLOMBIANO reporta en nivel AMARILLO (III): CAMBIOS EN EL COMPORTAMIENTO DE LA ACTIVIDAD VOLCÁNICA. Lat:2.92 Lon:-76.05

ELEVACIÓN (pies)	DIRECCIÓN	VELOCIDAD	
		NUDOS	Km/h
10,000	ESTE	0 - 5	0 - 9
18,000	NOROESTE	0 - 5	0 - 9
24,000	OESTE	0 - 5	0 - 9
30,000	NOROESTE	5 - 10	9 - 18

## ÁREA DEL VOLCÁN CERRO MACHÍN

A lo largo de la jornada se estima cielo semicubierto con predominio de tiempo seco.

EL SERVICIO GEOLÓGICO COLOMBIANO reporta en nivel AMARILLO (III): CAMBIOS EN EL COMPORTAMIENTO DE LA ACTIVIDAD VOLCÁNICA. Lat:4.80 Lon:-75.62

ELEVACIÓN (pies)	DIRECCIÓN	VELOCIDAD	
		NUDOS	Km/h
10,000	NORESTE	0 - 5	0 - 9
18,000	NOROESTE	0 - 5	0 - 9
24,000	OESTE	0 - 5	0 - 9
30,000	OESTE	10 - 15	18 - 27

## ÁREA DEL VOLCÁN NEVADO DEL RUIZ

A lo largo de la jornada se estima cielo semicubierto con predominio de tiempo seco.

EL SERVICIO GEOLÓGICO COLOMBIANO reporta en nivel AMARILLO (III): CAMBIOS EN EL COMPORTAMIENTO DE LA ACTIVIDAD VOLCÁNICA. Lat:4.89 Lon:-75.32

ELEVACIÓN (pies)	DIRECCIÓN	VELOCIDAD	
		NUDOS	Km/h
10,000	NORTE	0 - 5	0 - 9
18,000	NOROESTE	0 - 5	0 - 9
24,000	OESTE	0 - 5	0 - 9
30,000	OESTE	10 - 15	18 - 27

## ÁREA DEL COMPLEJO VOLCÁNICO CHILES-CERRO NEGRO DE MAYASQUER

A lo largo de la jornada se estima cielo semicubierto con predominio de tiempo seco.

EL SERVICIO GEOLÓGICO COLOMBIANO reporta en nivel AMARILLO (III): CAMBIOS EN EL COMPORTAMIENTO DE LA ACTIVIDAD VOLCÁNICA. Lat:0.81-Lon:77.93 Lat:0.76 Lon:-77.95

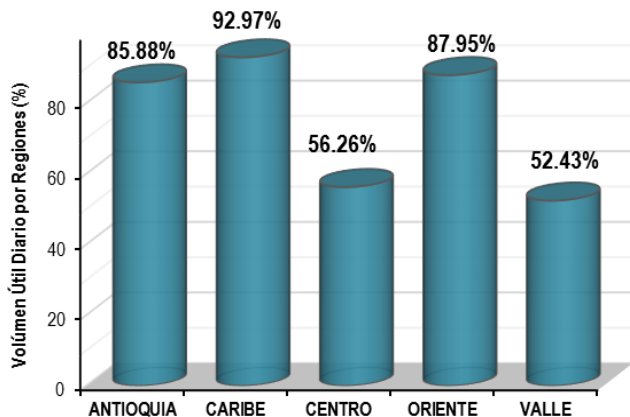
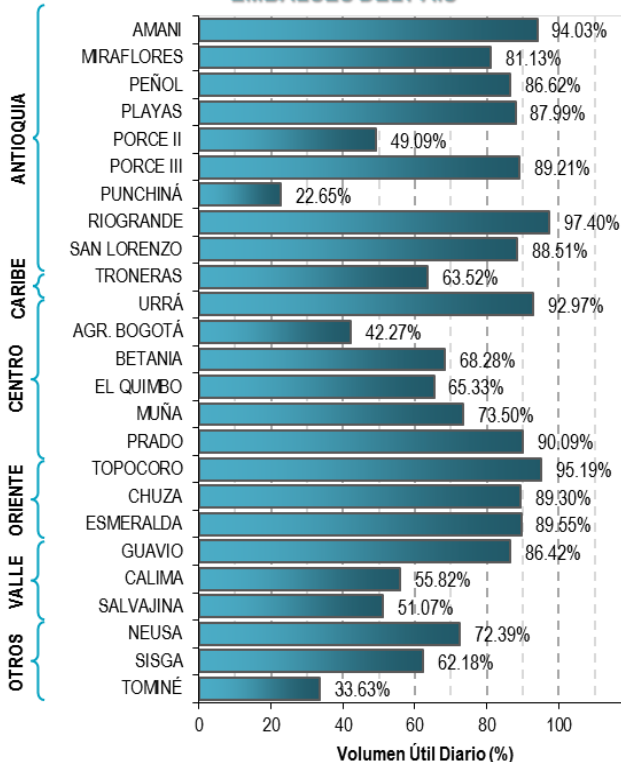
ELEVACIÓN (pies)	DIRECCIÓN	VELOCIDAD	
		NUDOS	Km/h
10,000	OESTE	0 - 5	0 - 9
18,000	NORTE	0 - 5	0 - 9
24,000	ESTE	0 - 5	0 - 9
30,000	NOROESTE	5 - 10	9 - 18

# ESTADO DE LOS EMBALSES

A continuación se relaciona el volumen útil diario de los principales embalses del país (expresado en porcentaje), de acuerdo con la información reportada por XM S.A. E.S.P en la siguiente dirección electrónica:

<http://ido.xm.com.co/ido/SitePages/hidrologia.aspx?q=reservas>

## VOLUMEN ÚTIL DIARIO EN LOS PRINCIPALES EMBALSES DEL PAÍS



Para estar informado diariamente de lo que pasa con el **pronóstico del tiempo y las alertas.**

Síguenos en Twitter  
**@IDEAMColombia**



## PRECIPITACIONES

A continuación se relacionan los municipios donde en las últimas 24 horas se registraron precipitaciones iguales o superiores a 20.0 mm.

DEPARTAMENTO	MUNICIPIO
<b>ANTIOQUIA</b>	La Unión (20.0),
<b>BOYACA</b>	San Pablo De Borbur (21.0),
<b>CALDAS</b>	Manzanares (43.5),
<b>CAUCA</b>	Bolívar (37.0),
<b>CHOCO</b>	Medio San Juan (87.0), Istmina (70.0),
<b>HUILA</b>	Yaguará (35.0), Aipe (25.0), Nataga (21.0),
<b>NARIÑO</b>	Barbacoas (33.5),
<b>PUTUMAYO</b>	<b>Villagarzón (88.9),</b>
<b>RISARALDA</b>	Santa Rosa De Cabal (23.7),
<b>TOLIMA</b>	Ataco (42.2),

Para estar informado diariamente de lo que pasa con el **pronóstico del tiempo y las alertas.**

Síguenos en Twitter  
@IDEAMColombia



## TEMPERATURAS MÁXIMAS

A continuación se relacionan los municipios donde en las últimas 24 horas se registraron temperaturas iguales o superiores a 35.0 °C.

DEPARTAMENTO	MUNICIPIO
<b>ANTIOQUIA</b>	Valparaíso (Fredonia 1650 msnm (35.2),
<b>BOLIVAR</b>	María La Baja (35.0),
<b>CESAR</b>	Valledupar (36.0), Agustín Codazzi (35.4), Pailitas (35.2),
<b>CORDOBA</b>	Ayapel (35.2),
<b>LA GUAJIRA</b>	Riohacha (Est. 12 Km al sur) (35.4), Manaure (35.0),
<b>SANTANDER</b>	<b>Capitanejo (36.4)</b> , Barrancabermeja (35.6),
<b>TOLIMA</b>	Saldaña (35.0),

# ALERTA POR DESCENSOS SIGNIFICATIVOS DE LAS TEMPERATURAS MÍNIMAS DEL AIRE

## REGIÓN ANDINA

### HELADAS O DESCENSOS SIGNIFICATIVOS DE LAS TEMPERATURAS MÍNIMAS DEL AIRE

En los últimos días, se han presentado condiciones propicias para la presencia de heladas por descensos significativos de las temperaturas mínimas del aire en horas de la madrugada, especialmente sobre algunos municipios que tradicionalmente han sido más vulnerables a la ocurrencia del fenómeno. Dichos municipios se relacionan a continuación (valor indicado en grados Celsius -temperaturas iguales o menores a 4°C):

ALTIPLANO CUNDIBOYACENSE		
<b>ALERTA AMARILLA</b>	<b>BOYACA</b>	Samacá (3.6) , Sogamoso (-0.8) , Cerinza (-0.8)
	<b>CUNDINAMARCA</b>	Tenjo (2.8) , Mosquera (2.8) , Sopó (1.2) , Bogotá DC (3.2)



# PRONÓSTICO METEOROLÓGICO




Lunes 19 y Martes 20 de diciembre 2016

REGIÓN	PRONÓSTICO
<p><b>SABANA DE BOGOTÁ</b></p>	<p><b>LUNES.</b> En la mañana se prevé cielo entre ligero y parcialmente cubierto con predominio de tiempo seco en gran parte del área. En horas de la tarde se estima nubosidad parcial con predominio de tiempo seco en gran parte de la ciudad y la sabana, aunque no se descartan lloviznas esporádicas en zonas sectorizadas en el occidente de la ciudad. En la noche persistirán las condiciones de tiempo seco con cielo parcialmente cubierto en gran parte de la zona.</p> <p><b>MARTES.</b> La jornada mantendrá cielo entre ligera y parcialmente cubierto con predominio de tiempo seco e intervalos de sol.</p>
<p><b>CARIBE</b></p>	<p><b>LUNES.</b> La mañana mantendrá cielo ligeramente cubierto con tiempo seco y soleado en amplios sectores de la región. En horas de la tarde se estima tiempo seco y cielo parcialmente cubierto en la mayor parte del área. En horas de la noche persistirán las condiciones de tiempo seco con cielo parcialmente cubierto en gran parte de la región.</p> <p><b>MARTES.</b> Persistirán las condiciones de tiempo seco con cielo parcialmente cubierto durante la jornada en la mayor parte de la región, aunque finalizando la tarde se prevé mayor nubosidad con lluvias ligeras y esporádicas en algunas zonas sectorizadas en el sur de Córdoba y las estribaciones de la sierra nevada de Santa Marta.</p>
<p><b>ARCHIPIÉLAGO DE SAN ANDRÉS, PROVIDENCIA Y SANTA CATALINA</b></p>	<p><b>LUNES.</b> Para la mañana se estima cielo parcialmente cubierto con tiempo seco. Se prevé condiciones de tiempo seco en el área insular. En horas de la noche se estima tiempo seco con cielo seminublado.</p> <p><b>MARTES.</b> La jornada mantendrá tiempo seco con cielo seminublado.</p>
<p><b>MAR CARIBE</b></p>	<p><b>LUNES.</b> Se estima cielo entre ligera y parcialmente cubierto con tiempo seco en la mayor parte del área marítima nacional.</p> <p><b>MARTES.</b> En horas de la tarde y la noche son probables algunas lluvias ligeras e intermitentes en el occidente y oriente del área. En el resto de la zona marítima se estima tiempo seco con nubosidad variada.</p>

Planeando tu día? Descarga YA y conoce...



Consúltalo a diario y únete a la Cultura del Pronóstico del IDEAM

Disponible para  



# PRONÓSTICO METEOROLÓGICO



Lunes 19 y Martes 20 de diciembre 2016

REGIÓN	PRONÓSTICO
<p><b>ANDINA</b></p>	<p><b>LUNES.</b> En la mañana se mantendrán las condiciones de tiempo seco con cielo ligero y parcialmente nublado en amplios sectores de la región, salvo en Caldas, occidente de Boyacá y sectores del sur de Tolima, Valle, Huila y Norte de Santander donde se prevén lluvias en las primeras horas del día. En horas de la tarde son probables lluvias en sectores dispersos del occidente de Antioquia, menor intensidad en el centro y occidente de Cundinamarca, sur de Tolima, norte de Huila, oriente de Cauca y de Valle del Cauca. En el resto de la región se estima tiempo seco con nubosidad variada. En horas de la noche nubosidad variada con probables lluvias al sur de Tolima, en las montañas de Valle del Cauca, Cauca, occidente de Antioquia, algunos sectores dispersos del norte de Cundinamarca, occidente de Boyacá y occidente de Huila.</p> <p><b>MARTES.</b> Durante la mañana se mantendrán las condiciones de tiempo seco en la región, excepto en zonas de montaña de Cauca y Nariño, donde son posibles lluvias ligeras. En horas de la tarde y la noche es probable aumento de nubosidad con lluvias en zonas de Cauca, Nariño, Tolima y Huila; de menor intensidad en sectores dispersos de Antioquia, occidente de Cundinamarca y Boyacá, en el resto de la región tiempo seco. Alta probabilidad de actividad eléctrica.</p>
<p><b>INSULAR PACÍFICA</b></p>	<p><b>LUNES.</b> A lo largo de la jornada se espera nubosidad variada con lluvias ligeras al finalizar la tarde y en las primeras horas de la noche sobre Malpelo. En Gorgona son posibles lluvias en horas de la noche, después de un día seco.</p> <p><b>MARTES.</b> En Malpelo se estima lluvias ligeras en las primeras horas de la mañana y luego en horas de la noche. En Gorgona se esperan nubes densas con precipitaciones entre moderadas a fuertes a lo largo de la jornada.</p>
<p><b>PACÍFICA</b></p>	<p><b>LUNES.</b> En la mañana se espera cielo entre parcial y mayormente cubierto con lluvias en el centro y sur de Chocó, Cauca y Valle del Cauca; predominará tiempo seco en el resto de la región. A mediados de la tarde se espera aumento de nubosidad con lluvias de variada intensidad en sectores de Chocó, Valle del Cauca y Cauca; lloviznas en Nariño. No se descarta la probabilidad de actividad eléctrica. En la noche son posibles lluvias al centro y sur de Chocó, Valle del Cauca, Cauca y Nariño.</p> <p><b>MARTES.</b> En horas de la mañana se prevén precipitaciones en Valle, Cauca y Nariño. En horas de la tarde y la noche se esperan nubes densas con lluvias en sectores de Chocó, Cauca, Valle y Nariño. Posibilidad de actividad eléctrica.</p>

Planeando tu día? Descarga YA y conoce...



Consúltalo a diario y únete a la Cultura del Pronóstico del IDEAM

Disponible para  





# PRONÓSTICO METEOROLÓGICO



Lunes 19 y Martes 20 de diciembre 2016

REGIÓN	PRONÓSTICO
<b>OCÉANO PACÍFICO</b>	<p><b>LUNES.</b> Se prevé cielo entre parcial a mayormente cubierto con precipitaciones de variada intensidad en la cuenca y especialmente en el litoral, especialmente en horas de la mañana y noche.</p> <p><b>MARTES.</b> Las lluvias más intensas se concentrarán en horas de la mañana y luego en la noche en sectores del centro y sur del área, incluidas sus costas.</p>
<b>ORINOQUIA</b>	<p><b>LUNES.</b> En horas de la mañana se mantendrán las condiciones de tiempo seco con cielo entre ligero y parcialmente cubierto. En horas de la tarde persistirán cielo parcialmente cubierto con tiempo seco. Para la noche se mantendrán las condiciones de tiempo seco con cielo parcialmente cubierto.</p> <p><b>MARTES.</b> A lo largo de la jornada se espera cielo parcialmente cubierto con tiempo seco.</p>
<b>AMAZONICA</b>	<p><b>LUNES.</b> Durante la mañana se estima cielo parcialmente cubierto con predominio de tiempo seco en el occidente del área, mientras que en el oriente, en Amazonas y en zonas dispersas de Vaupés, se estima mayor nubosidad y lluvias dispersas. En horas de la tarde se prevé nubosidad variada con precipitaciones entre ligeras y moderadas en sectores de Amazonas, Vaupés y Guainía. En la noche se mantendrán las condiciones de tiempo seco con cielo parcialmente cubierto con tiempo seco en la mayor parte del área, excepto en sectores puntuales del oriente de Vaupés, Guainía, Amazonas y piedemonte de Putumayo, donde se estiman lluvias entre ligeras y moderadas.</p> <p><b>MARTES.</b> En horas de la mañana son posibles lluvias ligeras en el oriente de Vaupés y Amazonas, en el resto de la región se estima tiempo seco. Aunque persistirán las condiciones de tiempo seco en la mayor parte de la región en horas de la tarde y la noche, son probables lluvias en el oriente de Vaupés, Putumayo y sectores del suroriente de Guainía y occidente de Putumayo y Caquetá.</p>

Planeando tu día?  
Descarga YA y conoce...



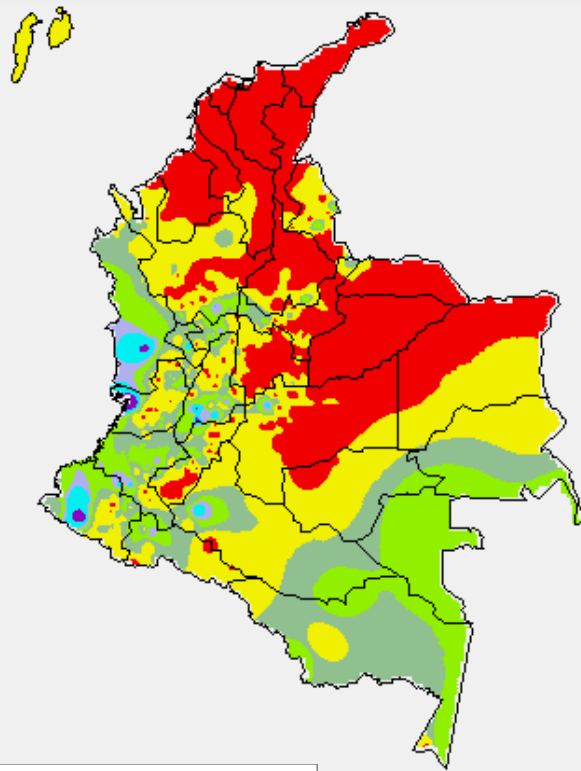
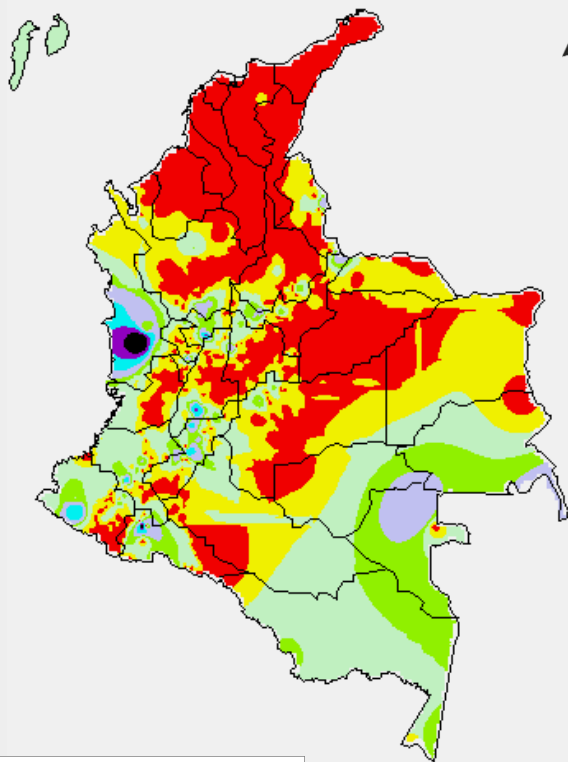
Consúltalo a diario y únete a la Cultura del Pronóstico del IDEAM

Disponible para  

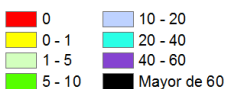
# MAPAS DE PRECIPITACIÓN

**Precipitación diaria:** desde las 7:00 a. m. del día domingo 18 de diciembre hasta las 7:00 a. m. del día lunes 19 de diciembre de 2016.

**Precipitación de los últimos 3 días:** desde las 7:00 a. m. del día viernes 16 de diciembre hasta las 7:00 a. m. del día lunes 19 de diciembre de 2016.

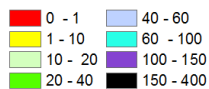


**PRECIPITACIÓN EN mm**



1 milímetro de precipitación equivale a 1 litro de lluvia por m<sup>2</sup>

**PRECIPITACIÓN EN mm**



1 milímetro de precipitación equivale a 1 litro de lluvia por m<sup>2</sup>

## ALERTAS VIGENTES E INFORMACIÓN ADICIONAL

Para mayor información sobre el pronóstico del estado del tiempo, informes técnicos diarios, comunicados especiales, mapas diarios de temperaturas máximas y mínimas e información diaria de precipitación se sugiere consultar los siguientes enlaces:

- [MAPA DIARIO DE TEMPERATURA MÁXIMA.](#)
- [MAPA DIARIO DE TEMPERATURA MÍNIMA.](#)
- [INFORMACIÓN DIARIA DE PRECIPITACIÓN Y TEMPERATURA DE LOS PRINCIPALES AEROPUERTOS DEL PAÍS.](#)
- [MOSAICO MAPAS DE PRECIPITACIÓN DIARIA EN MILÍMETROS.](#)

# ALERTAS POR NIVELES DE LOS RÍOS

## REGIÓN CARIBE

### SITIOS PARA LOS CUALES SE GENERA LA ALERTA

**ALERTA ROJA**

#### NIVELES ALTOS EN LA CUENCA BAJA DEL RÍO MAGDALENA

Se espera ligero ascenso como resultado del tránsito de la onda observada en San Pablo (Bolívar) en el nivel del río Magdalena en el sector comprendido entre El Banco y Plato (Magdalena), lo que mantendrá el nivel del río por encima de la cota de afectación en los siguientes días. Se mantiene esta alerta dadas las afectaciones ocurridas en zonas bajas de esta parte de la cuenca.

## REGIÓN ANDINA

### SITIOS PARA LOS CUALES SE GENERA LA ALERTA

**ALERTA AMARILLA**

#### NIVELES ALTOS EN LA CUENCA BAJA DEL RÍO CAUCA

Se mantiene la tendencia de descenso en el nivel del río Cauca en la cuenca baja, sin embargo los niveles aún son considerados altos por lo que se sigue cambiando a alerta Amarilla.

# ALERTAS POR AMENAZAS DE INCENDIOS DE LA COBERTURA VEGETAL

## ALERTA ROJA:

Amenaza Alta o muy alta de ocurrencia de incendios de la cobertura vegetal en zonas de bosques, cultivos y pastos, localizados en los siguientes municipios y sectores aledaños:

## ALERTA NARANJA:

Amenaza moderada de ocurrencia de incendios de la cobertura vegetal en zonas de bosques, cultivos y pastos, localizados en los siguientes municipios y sectores aledaños:

## REGIÓN CARIBE

### SITIOS PARA LOS CUALES SE GENERA LA ALERTA

#### ALERTA ROJA

**ATLÁNTICO:** Baranoa, Barranquilla, Campo de la Cruz, Candelaria, Galapa, Juan de Acosta, Luruaco, Malambo, Manatí, Piojó, Polonuevo, Ponedera, Puerto Colombia, Repelón, Sabanagrande, Sabanalarga, Santa Lucía, Santo Tomás, Soledad, Suan, Tubará y Usiacurí.

**BOLÍVAR:** Arjona, Cantagallo, Cartagena de, Clemencia, Córdoba, El Carmen de Bolívar, María la Baja, San Estanislao, San Jacinto, San Pablo, Santa Catalina, Santa Rosa, Santa Rosa del Sur, Simití, Soplaviento, Turbaco, Turbaná, Villanueva y Zambrano.

**CESAR:** Agustín Codazzi, Astrea, Becerrill, Bosconia, Chimichagua, El Copey, El Paso, La Jagua de Ibirico, La Paz, Manaure Balcón del Cesar, Pailitas, Pelaya, Pueblo Bello, San Diego, Tamalameque y Valledupar.

**CÓRDOBA:** Planeta Rica y San Bernardo del Viento.

**LA GUAJIRA:** Albania, Barrancas, Dibulla, Distracción, El Molino, Fonseca, Hato Nuevo, La Jagua del Pilar, Maicao, Manaure, Riohacha, San Juan del Cesar, Uribia, Urumita y Villanueva.

**MAGDALENA:** Algarrobo, Aracataca, Ariguaní (El Difícil), Chivolo, Fundación, Nueva Granada, Pijiño del Carmen, Pivijay, Plato, Sabanas de San Ángel, Santa Ana, Santa Marta, Sitionuevo y Tenerife.

**SUCRE:** Chalán, Colosó, Ovejas, San Onofre, Tolú y Toluviéjo.

## REGIÓN CARIBE

### SITIOS PARA LOS CUALES SE GENERA LA ALERTA

#### ALERTA NARANJA

**ATLÁNTICO:** Palmar de Varela.

**BOLÍVAR:** Mahates, Montecristo, Morales, San Jacinto del Cauca y San Juan Nepomuceno.

**CESAR:** Chiriguaná y La Gloria.

**CÓRDOBA:** Cereté, Chima, Cotorra, La Apartada, Lorica, Los Córdoba, Momil, Montería, Moñitos, Pueblo Nuevo, Puerto Escondido, Purísima, Sahagún, San Andrés de Sotavento, San Antero, San Carlos y San Pelayo.

**MAGDALENA:** Cerro de San Antonio, Ciénaga, El Piñón, El Retén, Remolino, San Sebastián de Buenavista y Santa Bárbara de Pinto.

**SUCRE:** Caimito, Coveñas, Guaranda, Los Palmitos, Majagual, Morroa, Palmito, San Benito Abad, San Marcos y Sincelejo.

# ALERTAS POR AMENAZAS DE INCENDIOS DE LA COBERTURA VEGETAL

**ALERTA ROJA:**

Amenaza Alta o muy alta de ocurrencia de incendios de la cobertura vegetal en zonas de bosques, cultivos y pastos, localizados en los siguientes municipios y sectores aledaños:

**ALERTA NARANJA:**

Amenaza moderada de ocurrencia de incendios de la cobertura vegetal en zonas de bosques, cultivos y pastos, localizados en los siguientes municipios y sectores aledaños:

## REGIÓN ANDINA

### SITIOS PARA LOS CUALES SE GENERA LA ALERTA

**ALERTA  
 ROJA**

**ANTIOQUIA:** Angostura, Angostura, Carolina, San Juan de Urabá y Vegachí.

**BOYACÁ:** Almeida, Aquitania, Boavita, Chiscas, Chita, Covarachía, Cucaita, Cuitiva, Duitama, El Cocuy, El Espino, Firavitoba, Gámeza, Guacamayas, Guateque, Guayatá, Guicán, Iza, Jericó, La Uvita, Labranzagrande, Macanal, Mongua, Monguí, Panqueba, Paya, Pesca, Pisba, Ráquira, Sáchica, Samacá, San Mateo, San Miguel de Sema, Sativanorte, Siachoque, Soatá, Socotá, Sogamoso, Somondoco, Susacón, Sutatenza, Tasco, Tinjacá, Tipacoque, Tota, Turmequé y Ventaquemada.

**CUNDINAMARCA:** Anapoima, Anolaima, Arbeláez, Bogotá, D.C., Bojacá, Cachipay, Cajicá, Chía, Chipaque, Choachí, Chocontá, Cogua, Cota, Cucunubá, El Colegio, El Rosal, Facativá, Fómeque, Funza, Fúquene, Fusagasugá, Gachancipá, Gachetá, Gama, Granada, Guasca, Guatavita, Jerusalén, Junín, La Calera, La Mesa, Lenguazaque, Machetá, Madrid, Manta, Mosquera, Nemocón, Pasca, San Antonio de Tequendama, San Bernardo, Sesquilé, Sibaté, Silvania, Soacha, Sopó, Subachoque, Suesca, Supatá, Sutatausa, Tabio, Tausa, Tena, Tenjo, Tibacuy, Tibirita, Tocancipá, Ubalá, Ubaté, Venecia, Villapinzón, Viotá, Zipacón y Zipaquirá.

**HUILA:** Acevedo, Agrado, Altamira, Colombia, Garzón, Guadalupe, Paicol, San Agustín y Tarqui.

**NORTE DE SANTANDER:** Cúcuta, Pamplona y Teorama.

**SANTANDER:** Barrancabermeja, Betulia, Cabrera, California, Capitanejo, Carcasí, Cepitá, Cerrito, Charta, Chima, Cimitarra, Concepción, Enciso, Floridablanca, Girón, Guaca, Guavatá, Hato, Lebrija, Macaravita, Málaga, Matanza, Molagavita, Piedecuesta, Puerto Wilches, Rionegro, San Andrés, San José de Miranda, San Miguel, San Vicente de Chucurí, Santa Bárbara, Simacota y Tona.

**TOLIMA:** Armero (Guayabal), Cunday, Dolores y Venadillo.

**VALLE DEL CAUCA:** Argelia, Dagua, El Cerrito, Vijes y Yumbo.

# ALERTAS POR AMENAZAS DE INCENDIOS DE LA COBERTURA VEGETAL

**ALERTA ROJA:**

Amenaza Alta o muy alta de ocurrencia de incendios de la cobertura vegetal en zonas de bosques, cultivos y pastos, localizados en los siguientes municipios y sectores aledaños:

**ALERTA NARANJA:**

Amenaza moderada de ocurrencia de incendios de la cobertura vegetal en zonas de bosques, cultivos y pastos, localizados en los siguientes municipios y sectores aledaños:

## REGIÓN ANDINA

### SITIOS PARA LOS CUALES SE GENERA LA ALERTA

**ALERTA NARANJA**

**ANTIOQUIA:** Amalfi, Arboletes, Betulia, Gómez Plata, Santa Rosa de Osos y Yalí.

**BOYACÁ:** Chivor, Garagoa, La Capilla, Pachavita, Páez, Paipa, Pajarito, Sora, Tenza, Tibasosa, Toca, Tunja y Úmbita.

**CALDAS:** Neira.

**CUNDINAMARCA:** Cáqueza, Fosca, Gachalá, Guachetá, Gutiérrez, Medina, Pacho, Paratebueno, San Francisco, Ubaque y Une.

**HUILA:** Suaza.

**NORTE DE SANTANDER:** Cácosta, Chitagá, El Carmen, El Zulia, Labateca, Mutiscua, Silos y Toledo.

**SANTANDER:** Aratoca, Barbosa, Barichara, Bolívar, Chipatá, Curití, El Peñón, Galán, Jesús María, Jordán, Landázuri, Los Santos, Mogotes, Onzaga, Puente Nacional, Sabana de Torres, San Gil, San Joaquín, Socorro, Sucre, Suratá, Valle de San José, Vélez, Vetas y Zapatoca.

*Especial atención en los Parques Nacionales Naturales Catatumbo – Bari, Pisba, El Cocuy, Chingaza y Sumapaz.*

# ALERTAS POR AMENAZAS DE INCENDIOS DE LA COBERTURA VEGETAL

**ALERTA ROJA:**

Amenaza Alta o muy alta de ocurrencia de incendios de la cobertura vegetal en zonas de bosques, cultivos y pastos, localizados en los siguientes municipios y sectores aledaños:

**ALERTA NARANJA:**

Amenaza moderada de ocurrencia de incendios de la cobertura vegetal en zonas de bosques, cultivos y pastos, localizados en los siguientes municipios y sectores aledaños:

REGIÓN DE LA ORINOQUÍA	
ALERTA ROJA	SITIOS PARA LOS CUALES SE GENERA LA ALERTA
	<p><b>ARAUCA:</b> Arauca y Tame.</p> <p><b>CASANARE:</b> Aguazul, Hato Corozal, La Salina, Maní, Nunchía, Orocué, Paz de Ariporo, Pore, Sácama, San Luis de Palenque, Támara, Tauramena, Trinidad y Yopal.</p> <p><b>META:</b> Cubarral, La Macarena, Mesetas, Puerto Gaitán, San Juan de Arama y Villavicencio.</p> <p><b>VICHADA:</b> Puerto Carreño y Santa Rosalía.</p>

REGIÓN DE LA ORINOQUÍA	
ALERTA NARANJA	SITIOS PARA LOS CUALES SE GENERA LA ALERTA
	<p><b>ARAUCA:</b> Cravo Norte, Fortul y Puerto Rondón.</p> <p><b>CASANARE:</b> Chámeza, Monterrey, Recetor, Sabanalarga y Villanueva.</p> <p><b>META:</b> Acacias, Cumaral, Guamal, Restrepo, Uribe y Vistahermosa.</p>

*Especial atención en los Parques Nacionales Naturales El Cocuy, Sierra de la Macarena y Tinigua.*

REGIÓN DE LA ORINOQUÍA	
ALERTA ROJA	SITIOS PARA LOS CUALES SE GENERA LA ALERTA
	<p><b>CAQUETÁ:</b> Solano.</p> <p><b>PUTUMAYO:</b> Puerto Leguízamo.</p>

REGIÓN DE LA AMAZONÍA	
ALERTA NARANJA	SITIOS PARA LOS CUALES SE GENERA LA ALERTA
	<p><b>GUAVIARE:</b> Calamar y San José del Guaviare.</p>

# ALERTAS POR AMENAZAS DE DESLIZAMIENTO

**ALERTA ROJA:**

Amenaza alta a muy alta por deslizamientos de tierra detonados por lluvias, localizados en los siguientes municipios:

**ALERTA NARANJA:**

Amenaza moderada por deslizamientos de tierra detonados por lluvias, localizados en los siguientes municipios:

## REGIÓN ANDINA

### SITIOS PARA LOS CUALES SE GENERA LA ALERTA

**ALERTA NARANJA**

**ANTIOQUIA:** Briceño, Valdivia, Yarumal

**CALDAS:** Samaná

**TOLIMA:** Ataco, Chaparral

## REGIÓN PACÍFICA

### SITIOS PARA LOS CUALES SE GENERA LA ALERTA

**ALERTA NARANJA**

**CAUCA:** El Tambo , López y Timbiquí.

**NARIÑO:** Barbacoas, Ricaurte y Tumaco.

**VALLE DEL CAUCA:** Buenaventura

## REGIÓN AMAZÓNICA

### SITIOS PARA LOS CUALES SE GENERA LA ALERTA

**ALERTA NARANJA**

**PUTUMAYO:** Mocoa, Villagarzón.



# ALERTAS POR AMENAZAS DE DESLIZAMIENTO

**ALERTA ROJA:**

Amenaza alta a muy alta por deslizamientos de tierra detonados por lluvias, localizados en los siguientes municipios:

**ALERTA NARANJA:**

Amenaza moderada por deslizamientos de tierra detonados por lluvias, localizados en los siguientes municipios:

## SECTORES VIALES IDENTIFICADOS CON POTENCIALIDAD DE DESLIZAMIENTOS, LOS CUALES GENERAN ALERTAS

DEPARTAMENTO	SECTOR VIAL
ANTIOQUIA	Los Llanos – Tarazá
NARIÑO	Tumaco – Junín Junín – Túquerres
PUTUMAYO	Santa Ana – Mocoa Puente La Raya - Canangucho

# ALERTAS METEOMARINA

## MAR CARIBE

### ALERTA NARANJA

#### POR OLEAJE Y VIENTO

En amplios sectores del mar Caribe colombiano se mantienen las condiciones de vientos con intensidades entre 25 y 30 nudos (46.0 - 56.0 km/h) con posibilidad de rachas mayores y altura del oleaje entre 3.0 y 4.0 m. Por esta razón, se recomienda a pescadores y usuarios de embarcaciones menores, consultar con las Capitanías de Puerto antes de zarpar.

### ALERTA AMARILLA

#### POR PLEAMAR

Hasta el día 20 de diciembre, se presentará la pleamar en las costas del oriente y centro del mar Caribe, por lo que se recomienda a los habitantes costeros estar atentos a la evolución del fenómeno.

## OCEANO PACÍFICO

### ALERTA AMARILLA

#### POR PLEAMAR

Hasta el día 20 de diciembre, se presentará la pleamar en las costas del litoral Pacífico colombiano, por lo que se recomienda a los habitantes costeros estar atentos a la evolución del fenómeno.

°C: grados Celsius

m: metros

mm: milímetros

msnm: metros sobre nivel del mar

Km/h: kilómetros por hora

HLC: hora local colombiana

GOES: Geostationary Operational Environmental Satellites (Satélite Geoestacionario Operacional Ambiental).

GOES-13 es el designado GOES-Este, localizado en 75° W sobre el ecuador geográfico.

PNN: Parque Nacional Natural

SFF: Santuario de Fauna y Flora



**ALERTA ROJA. PARA TOMAR ACCIÓN** Advierte a los sistemas de prevención y atención de desastres sobre la amenaza que puede ocasionar un fenómeno con efectos adversos sobre la población, el cual requiere la atención inmediata por parte de la población y de los cuerpos de atención y socorro. Se emite una alerta sólo cuando la identificación de un evento extraordinario indique la probabilidad de amenaza inminente y cuando la gravedad del fenómeno implique la movilización de personas y equipos, interrumpiendo el normal desarrollo de sus actividades cotidianas.



**ALERTA NARANJA. PARA PREPARARSE** Indica la presencia de un fenómeno. No implica amenaza inmediata y como tanto es catalogado como un mensaje para informarse y prepararse. El aviso implica vigilancia continua ya que las condiciones son propicias para el desarrollo de un fenómeno, sin que se requiera permanecer alerta.



**ALERTA AMARILLA. PARA INFORMARSE** Es un mensaje oficial por el cual se difunde información. Por lo regular se refiere a eventos observados, reportados o registrados y puede contener algunos elementos de pronóstico a manera de orientación. Por sus características pretéritas y futuras difiere del aviso y de la alerta, y por lo general no está encaminado a alertar sino a informar.

**CONDICIONES NORMALES** Indica que no existe ninguna clase de alerta para la región o zona mencionada.

OMAR FRANCO | Director General

CHRISTIAN EUSCÁTEGUI | Jefe Oficina del Servicio de Pronósticos y Alertas

Profesionales de Turno:

María ROSERO, Viviana CHIVATÁ, Juan BARRIOS, Mirovan SVERKO, Ana VEGA  
Y Laura MACÍAS

<http://www.ideam.gov.co>

Correos electrónicos: [servicio@ideam.gov.co](mailto:servicio@ideam.gov.co), [alertas@ideam.gov.co](mailto:alertas@ideam.gov.co)

Calle 25D # 96B - 70, Piso 3. Bogotá, D.C., Colombia.

Teléfono: 3075625 Ext. 1334-1336.

Síguenos en:

