

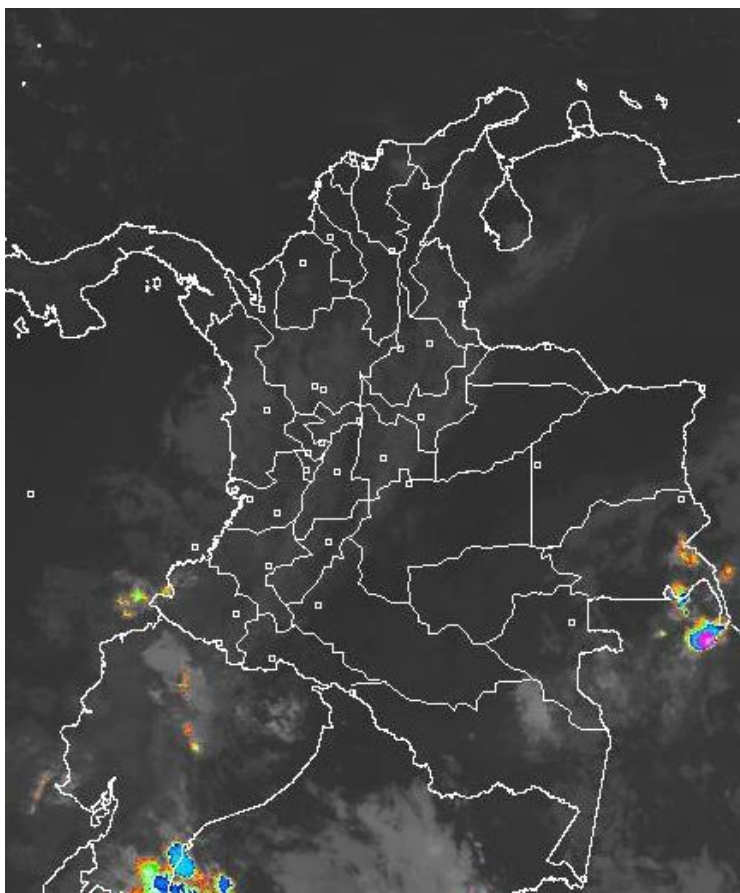
INFORME TÉCNICO DIARIO N° 032

El IDEAM comunica al Sistema Nacional de Gestión del Riesgo (SNGR) y al Sistema Nacional Ambiental (SINA).

Bogotá D. C., lunes 01 de febrero de 2016. Hora de actualización 12:00 p. m. HLC.

IMAGEN SATELITAL

Imagen IDEAM | 01 de febrero de 2016 | Hora 7:34 a. m. HLC



CONDICIONES HIDROMETEOROLÓGICAS ACTUALES

En las últimas horas se ha presentado tiempo seco en gran parte del territorio colombiano con cielo despejado y ligeramente nublado en la Orinoquia, en el Caribe, valles interandinos y noroccidente de la Amazonia; nubosidad moderada en el centro y sur de la región Pacífica y al oriente de la Amazonia. Se prevé que durante la tarde tendrá condiciones nubosas en el Trapecio Amazónico, sur de Guainía y centro y sur de la región Pacífica, con lluvias dispersas y algunas de ellas acompañadas de descargas eléctricas.

Consulte todos los días el pronóstico del tiempo y las alertas hidrometeorológicas vigentes del **IDEAM**, en un formato de calidad. Alrededor de las 7:30 a. m. está a disposición del público en www.ideam.gov.co.

Se puede ver también en dispositivos móviles **AQUÍ**



LO MÁS DESTACADO

**ALERTA ROJA
PARA TOMAR ACCIÓN**

**ALERTA NARANJA
PARA PREPARARSE**

**ALERTA AMARILLA
PARA INFORMARSE**

LLUVIAS

Durante las últimas 24 horas se registró un descenso de las lluvias, en comparación con los días anteriores y éstas estuvieron en sectores de las regiones Andina, Amazónica y Pacífica. El mayor volumen fue reportado en Barbacoas (Nariño) **con 34,2 mm.**

ALERTA ROJA

- Por niveles bajos en el río Magdalena, especialmente en la cuenca media en el tramo comprendido entre Puerto Salgar (Cundinamarca) hasta El Banco (Magdalena) y Magangué (Bolívar).
- Por niveles bajos en la cuenca del río Cauca, incluidos afluentes, con niveles mínimos históricos.
- Por alta posibilidad de incendios de la cobertura vegetal en varios sectores de bosques, cultivos y pastos localizados en las regiones Andina, Caribe, Orinoquía y Amazonía.
- Por heladas o descensos significativos de las temperaturas mínimas del aire en sectores del altiplano de Boyacá y de Cundinamarca.

ALERTA NARANJA

- Por amenaza moderada de deslizamientos de tierra en algunos sectores inestables o de alta pendiente localizados en el departamento de Cauca y Nariño.
- Por amenaza moderada de incendios de la cobertura vegetal en sectores de las regiones Caribe, Orinoquía y Andina.

ALERTA AMARILLA

- Por viento y oleaje en el mar Caribe.
- Por Pleamar en el mar Caribe.

IMPORTANTE

- Por las condiciones de sequía, resultado del fenómeno "EL NIÑO", son muchos los municipios del país que están en riesgo de presentar desabastecimiento de agua potable. Se reitera el llamado a las alcaldías municipales para tener listos sus planes de emergencia y contingencia con el fin de atender ésta situación.

PRONÓSTICO CONDICIONES METEOROLÓGICAS ESPECIALES

ÁREA DEL VOLCÁN CERRO MACHÍN

Predominaran condiciones secas con mayor nubosidad y seminublado en la tarde y noche.
El SERVICIO GEOLOGICO COLOMBIANO reporta en nivel **AMARILLO (III): CAMBIOS EN EL COMPORTAMIENTO DE LA ACTIVIDAD VOLCÁNICA**. Lat:4.80 Lon:-75.62

ELEVACIÓN (pies)	DIRECCIÓN	VELOCIDAD	
		NUDOS	Km/h
10.000	SURESTE	0 - 5	0 - 9
18.000	SURESTE	10 - 15	18 - 27
24.000	SURESTE	10 - 15	18 - 27
30.000	ESTE	10 - 15	18 - 27

ÁREA DEL VOLCÁN NEVADO DEL HUILA

Cielo seminublado y predominio de tiempo seco se prevé a lo largo de la jornada.
El SERVICIO GEOLOGICO COLOMBIANO reporta en nivel **AMARILLO (III): CAMBIOS EN EL COMPORTAMIENTO DE LA ACTIVIDAD VOLCÁNICA**. Lat:2.92 Lon:-76.05

ELEVACIÓN (pies)	DIRECCIÓN	VELOCIDAD	
		NUDOS	Km/h
10.000	SURESTE	5 -- 10	9 - 18
18.000	SURESTE	10 - 15	18 - 27
24.000	ESTE	15 - 20	27 - 37
30.000	ESTE	15 - 20	27 - 37

ÁREA DEL VOLCÁN GALERAS

Cielo parcialmente cubierto y tiempo seco en la mañana y tarde, En la noche son se descartan lluvias ligeras
El SERVICIO GEOLOGICO COLOMBIANO reporta en nivel **AMARILLO (III): CAMBIOS EN EL COMPORTAMIENTO DE LA ACTIVIDAD VOLCÁNICA**. Lat: 1.55 Lon: -77.37

ELEVACIÓN (pies)	DIRECCIÓN	VELOCIDAD	
		NUDOS	Km/h
10.000	ESTE	0 - 5	0 - 9
18.000	SURESTE	10 - 15	18 - 27
24.000	ESTE	10 - 15	18 - 27
30.000	SURESTE	15 - 20	27 - 37

ÁREA DEL VOLCÁN NEVADO DEL RUIZ

Cielo despejado en la madrugada y mañana. En la tarde y noche parcialmente nublado
El SERVICIO GEOLOGICO COLOMBIANO reporta en nivel **AMARILLO (III): CAMBIOS EN EL COMPORTAMIENTO DE LA ACTIVIDAD VOLCÁNICA**. Lat: 4.89 Lon: -75.32

ELEVACIÓN (pies)	DIRECCIÓN	VELOCIDAD	
		NUDOS	Km/h
10.000	SURESTE	0 - 5	0 - 9
18.000	SURESTE	10 - 15	18 - 27
24.000	SURESTE	10 - 15	18 - 27
30.000	ESTE	10 - 15	18 - 27

ÁREA DEL COMPLEJO VOLCÁNICO CHILES-CERRO NEGRO DE MAYASQUER

En la mañana y en la tarde se espera cielo entre ligera y parcialmente nublado con predominio de tiempo seco.
El SERVICIO GEOLOGICO COLOMBIANO reporta en nivel **AMARILLO (III): CAMBIOS EN EL COMPORTAMIENTO DE LA ACTIVIDAD VOLCÁNICA** Lat: 0.81 -Lon:77.93 /Lat: 0.76 Lon: -77.95

ELEVACIÓN (pies)	DIRECCIÓN	VELOCIDAD	
		NUDOS	Km/h
10.000	SURESTE	0 - 5	0 - 9
18.000	ESTE	5 - 10	9 - 18
24.000	SURESTE	10 - 15	18 - 27
30.000	ESTE	20 - 25	37 - 46

ESTADO DE LOS EMBALSES

A continuación se relacionan los volúmenes útiles diarios (expresados en porcentaje) de acuerdo con información consultada en la siguiente dirección electrónica de XM:

<http://ido.xm.com.co/ido/SitePages/hidrologia.aspx?q=reservas>

ZONA	EMBALSE		VOLUMEN ÚTIL DIARIO (%)
ANTIOQUIA	AMANI		50,60
	MIRAFLORES		63,55
	PEÑOL		58,58
	PLAYAS		69,83
	PORCE II		50,10
	PORCE III		54,28
	PUNCHINÁ		64,85
	RIOGRANDE2		42,83
	SAN LORENZO		81,62
	TRONERAS		54,30
CARIBE	URRÁ I		73,03
CENTRO	AGREGADO BOGOTÁ	NEUSA	63,58
		SISGA	72,56
		TOMINÉ	41,99
	BETANIA		72,09
	EL QUIMBO		44,67
	MUÑA		49,70
	PRADO		15,28
	TOPOCORO		39,24
	CHUZA		55,64
	ESMERALDA		49,56
GUAUVIO		54,99	
VALLE DEL CAUCA	ALTO ANCHICAYÁ		38,13
	CALIMA 1		18,43
	SALVAJINA		38,98

Para estar informado diariamente de lo que pasa con el pronóstico del tiempo y las alertas.

Síguenos en Twitter @IDEAMColombia



TEMPERATURAS MÁXIMAS

A continuación se relacionan los municipios donde en las últimas 24 horas se registraron temperaturas iguales o superiores a 35.0°C.

DEPARTAMENTO	MUNICIPIO
AMAZONAS	La Chorrera (38,0)
ANTIOQUIA	Valparaíso (39,0)
BOLIVAR	Zambrano (37,2), María La Baja (37,0), Magangué (36,2), Arjona (35,4), San Pablo (35,4)
CAQUETA	Valparaíso (37,8), Solano (37,2), Florencia (36,2), San José Del Fragua (36,2),
CASANARE	Aguazul (35), Villanueva (35), Orocué (35)
CESAR	Bosconia (39,4), Valledupar (38,1), Valledupar (36,6), Valledupar (35,6), Agustín Codazzi (35,6)
CORDOBA	Ciénaga De Oro (35)
CUNDINAMARCA	Jerusalén (39), Paratebuena (35,4), Puerto Salgar (35,4)
GUAINIA	Inírida (37)
HUILA	Villavieja (37), Neiva (36,3)
LA GUAJIRA	Urumita (35)
MAGDALENA	Pivijay (35,8)
META	Barranca De Upia (36,6), Villavicencio (36,4), La Macarena (36,2), Cumaral (36), San Martín (35,6), Puerto López (35)
PUTUMAYO	Puerto Leguizamó (36,4), Puerto Leguizamó (35,4)
SANTANDER	PUERTO PARRA (36,4), Barrancabermeja (35,6)
SUCRE	Corozal (35,8)
TOLIMA	Flandes (38,4), Valle De San Juan (38,2), Guamo (38,2), Ambalema (37,8), Armero (37,8), ESPINAL (37,8), Natagaima (37), Saldaña (37), LERIDA (35,2)
VAUPES	Mitú (36,6)
VICHADA	Cumaribo (36,6), Puerto Carreño (36,2),

TEMPERATURAS MÍNIMAS

A continuación se relacionan los municipios donde en las últimas 24 horas se registraron temperaturas iguales o inferiores a 5.0°C.

DEPARTAMENTO	MUNICIPIO
BOYACÁ	Cerínza (4.0), Tunja (4.0), Sogamoso (2.8), Toca (5.0).
CUNDINAMARCA	Bogotá (4.1), Mosquera (1.6), Facatativá (3.8), Tenjo (2.0), Chocontá (1,4), Sopó (1.2),

Para estar informado diariamente de lo que pasa con el **pronóstico del tiempo y las alertas.**

Síguenos en Twitter
@IDEAMColombia



PRECIPITACIONES

A continuación se relacionan los municipios donde en las últimas 24 horas se registraron precipitaciones iguales o superiores a 10.0 mm.

DEPARTAMENTO	MUNICIPIO
CAUCA	López de Micay (20,0)
NARIÑO	Barbacoas (54,2), San Bernardo (20,0).

RADIACIÓN ULTRAVIOLETA

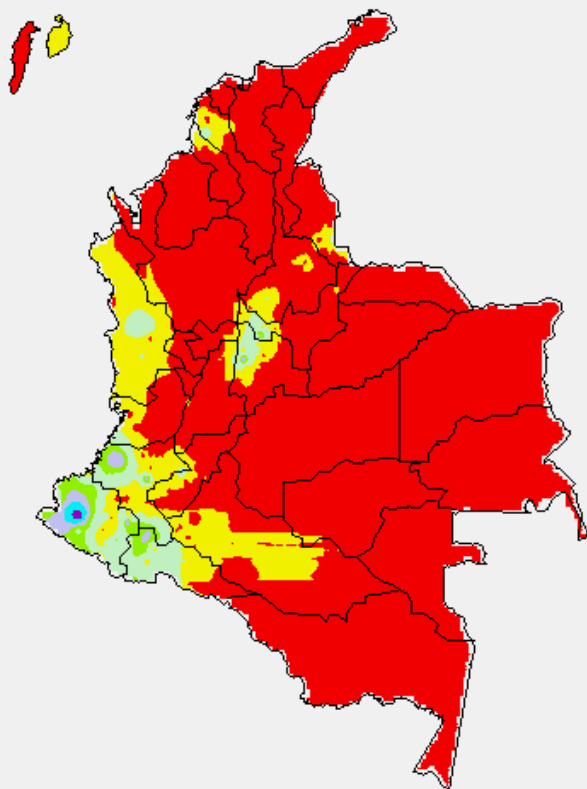
Altos valores de Radiación ultravioleta en todo el país desde finales de diciembre de 2015 hasta marzo del 2016.

Debido a los bajos valores de ozono que se presentan en el país normalmente durante gran parte del año, pero especialmente a finales y principios del mismo y a la poca nubosidad que se espera en gran parte del territorio nacional desde finales de diciembre hasta marzo del 2016, principalmente en horas de la mañana y primeras horas de la tarde, se incrementarán los valores de radiación ultravioleta en superficie y se recomienda: evitar la exposición directa al Sol entre las 9 de la mañana y las 4 de la tarde, usar ropa protectora cuando se está exponiendo al Sol (camisa de manga larga, sombreros de ala ancha, lentes protectores), usar bloqueadores solares para la piel con un factor de protección 30 o mayor y por último, deben tener especial cuidado las personas de piel blanca y los niños.

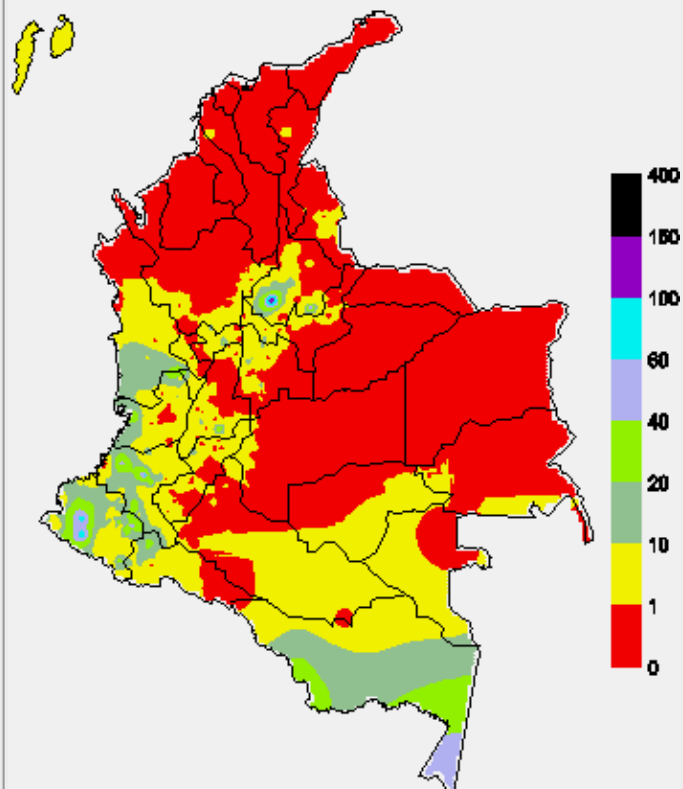
Lo anterior es porque el ozono absorbe la radiación ultravioleta procedente del Sol y si su cantidad disminuye durante el periodo mencionado anteriormente, aumentará la radiación ultravioleta en superficie, lo cual puede producir eritemas (quemaduras de la piel por exposición al Sol), acelera el envejecimiento de la piel, afecta el sistema inmunológico y puede producir cáncer de piel y daños oculares. Los valores altos y peligrosos de radiación ultravioleta se presentarán en todo el territorio nacional, pero los máximos se darán en las zonas montañosas, en particular al sur de Antioquia, Santanderes, Tolima, Eje Cafetero, Boyacá, Cundinamarca, Huila, Cauca y Nariño.

MAPAS DE PRECIPITACIÓN

Precipitación Diaria: desde las 7:00 a.m. del domingo 31 hasta las 7:00 a.m. del lunes 01 de febrero de 2016.



Precipitación de los últimos 3 días: desde las 7:00 a.m. del sábado 30 de enero de 2016 hasta las 7:00 a.m. del 01 de febrero de 2016.



ALERTAS VIGENTES E INFORMACIÓN ADICIONAL

Para mayor información sobre el pronóstico del estado del tiempo, informes técnicos diarios, comunicados especiales, mapas diarios de temperaturas máximas y mínimas e información diaria de precipitación se sugiere consultar los siguientes enlaces:

- [MAPA DIARIO DE TEMPERATURA MÁXIMA.](#)
- [MAPA DIARIO DE TEMPERATURA MÍNIMA.](#)
- [INFORMACIÓN DIARIA DE PRECIPITACIÓN Y TEMPERATURA DE LOS PRINCIPALES AEROPUERTOS DEL PAÍS.](#)
- [MOSAICO MAPAS DE PRECIPITACIÓN DIARIA EN MILÍMETROS.](#)



PRONÓSTICO METEOROLÓGICO

Lunes 01 de febrero y Martes 02 de febrero de 2016



REGIÓN	PRONÓSTICO
SABANA DE BOGOTÁ	<p>LUNES: En la mayor parte del área prevalecerán las condiciones secas, salvo en zonas del nororiente de la sabana, donde no se descartan lluvias ligeras durante algunas horas de la tarde. La temperatura máxima alcanzará 23°C.</p> <p>MARTES: En el área se estiman condiciones secas, con abundante nubosidad después del mediodía hacia el oriente y norte de la ciudad y de la sabana.</p>
ANDINA	<p>LUNES: Para las primeras horas de la jornada es previsto tiempo seco en gran parte de la región, la mayor cantidad de nubosidad se estima en el Macizo colombiano y en zonas del oriente de Cundinamarca y Antioquia, occidente de Boyacá y los Santanderes. Después del mediodía y hasta entrada la noche son estimadas precipitaciones en el oriente de Antioquia y sectores del Risaralda, Caldas, Quindío y Macizo colombiano. No se descartan lloviznas en límites entre Boyacá y Cundinamarca.</p> <p>MARTES: Son estimadas lluvias y/o lloviznas en el Macizo colombiano, occidente de Antioquia y del Eje Cafetero; al igual que en límites entre Boyacá y Santander en el resto de la región prevalecerán las condiciones secas.</p>
CARIBE	<p>LUNES: Durante las primeras horas de la jornada se prevén condiciones secas con cielo seminublado e intervalos soleados. Para la tarde y noche se mantendrán las condiciones secas en gran parte de la región, excepto en el sur de Córdoba y Bolívar donde no se descartan algunas lloviznas.</p> <p>MARTES: Se estima tiempo seco con cielo entre ligera y parcialmente cubierto en gran parte de la región, salvo hacia el sur de Córdoba donde no se descartan algunas lloviznas en la madrugada y a mediados de la tarde.</p>
ARCHIPIÉLAGO DE SAN ANDRÉS, PROVIDENCIA Y SANTA CATALINA	<p>LUNES: En las primeras horas de la jornada son posibles lloviznas en San Andrés y Providencia, luego prevalecerá el tiempo seco.</p> <p>MARTES: Se estima que predominen las condiciones secas con poca nubosidad en el archipiélago.</p>
MAR CARIBE	<p>LUNES: En la mayor parte del área prevalecerán las condiciones secas con cielo entre despejado y parcialmente cubierto.</p> <p>MARTES: Es previsto que se mantengan las condiciones secas en amplios sectores de la zona marítima colombiana.</p>

 Planeando tu día?
Descarga YA y conoce...



Consúltalo a diario y únete a
la Cultura del Pronóstico del IDEAM

Disponible para



PRONÓSTICO METEOROLÓGICO

Lunes 01 de febrero y Martes 02 de febrero de 2016





REGIÓN	PRONÓSTICO
INSULAR PACÍFICO	<p>LUNES: En Malpelo predominarán las condiciones de tiempo seco. Para Gorgona son posibles lluvias acompañadas en algunos casos por tormentas eléctricas durante las primeras horas de la mañana y por la noche.</p> <p>MARTES: Para Malpelo son estimadas precipitaciones después del mediodía y hasta entrada la noche, mientras que en Gorgona se pronostican lluvias a diferentes horas. No se descartan tormentas eléctricas.</p>
PACÍFICA	<p>LUNES: Se estiman lluvias ligeras y/o lloviznas a diferentes horas, en el sur del Chocó, litoral de Cauca, Valle del Cauca y Nariño.</p> <p>MARTES: Cielo entre parcialmente cubierto y cubierto con lluvias acompañadas en algunos casos por actividad eléctrica en zonas de Chocó, Cauca y Valle del Cauca. Precipitaciones menos intensas en áreas de Nariño.</p>
OCEANO PACÍFICO	<p>LUNES: Nubosidad variada a lo largo de la jornada con lluvias entre ligeras y moderadas durante las primeras horas de la mañana y luego al finalizar la tarde y por la noche, particularmente en cercanías al litoral de Cauca y Valle del Cauca. No se descartan tormentas eléctricas.</p> <p>MARTES: Se prevén lluvias especialmente en zonas aledañas al litoral de Chocó, Cauca y Valle del Cauca. Precipitaciones menos intensas en proximidades al litoral de Nariño. Probabilidad de actividad eléctrica.</p>
ORINOQUIA	<p>LUNES: En amplios sectores de la región se prevén condiciones secas con cielo entre despejado y ligeramente cubierto, excepto en el occidente de Arauca, donde se espera mayor cantidad de nubosidad.</p> <p>MARTES: Cielo entre ligera y parcialmente cubierto con probabilidad de lloviznas en el suroriente de Vichada, en el resto de la región predominio de tiempo seco.</p>
AMAZÓNICA	<p>LUNES: Para las primeras horas de la jornada se prevén lluvias y/o lloviznas en áreas de Amazonas, oriente de Vaupés y sur de Guainía, en el resto de la región tiempo seco con cielo ligeramente nublado. En la tarde y noche son estimadas precipitaciones, acompañadas en algunos casos por actividad eléctrica en Amazonas, Guainía y Vaupés. No se descartan lloviznas en el piedemonte Amazónico, en áreas de Caquetá y Putumayo durante la noche.</p> <p>MARTES: Se mantendrán los mayores volúmenes de precipitación en sectores de Guainía, Vaupés y Amazonas. Precipitaciones menos intensas en el Guaviare y en el oriente de Caquetá y Putumayo. Probabilidad de descargas eléctricas.</p>

Planeando tu día?
Descarga YA y conoce...



Consúltalo a diario y únete a la Cultura del Pronóstico del IDEAM

Disponible para  

ALERTAS POR AMENAZA DE INCENDIOS DE LA COBERTURA VEGETAL

REGIÓN CARIBE ALERTA ROJA

ALERTA ROJA:

Amenaza Alta o muy alta de ocurrencia de incendios de la cobertura vegetal en zonas de bosques, cultivos y pastos, localizados en los siguientes municipios y sectores aledaños:

ALERTA NARANJA:

Amenaza moderada de ocurrencia de incendios de la cobertura vegetal en zonas de bosques, cultivos y pastos, localizados en los siguientes municipios y sectores aledaños:

DEPARTAMENTO	MUNICIPIOS
ATLÁNTICO	Baranoa, Barranquilla, Campo De La Cruz, Candelaria, Galapa, Juan De Acosta, Luruaco, Malambo, Manatí, Palmar De Varela, Piojó, Polonuevo, Ponedera, Puerto Colombia, Repelón, Sabanagrande, Sabanalarga, Santa Lucía, Santo Tomás, Soledad, Suan, Tubará, Usiacurí.
BOLÍVAR	Achí, Arenal, Arjona, Arroyohondo, Calamar, Cantagallo, Cartagena De Indias, Cicuco, Clemencia, Córdoba, El Carmen De Bolívar, El Guamo, Hatillo De Loba, Magangué, Mahates, Margarita, María La Baja, Mompós, Montecristo, Morales, Pinillos, San Cristóbal, San Estanislao, San Fernando, San Jacinto, San Jacinto Del Cauca, San Juan Nepomuceno, San Pablo, Santa Catalina, Santa Rosa, Santa Rosa Del Sur, Simití, Soplaviento, Talaigua Nuevo, Turbaco, Turbaná, Villanueva, Zambrano.
CESAR	Aguachica, Agustín Codazzi, Astrea, Becerrill, Bosconia, Chimichagua, Chiriguaná, Curumaní, El Copey, El Paso, González, La Jagua De Ibrico, La Paz, Manaure Balcón Del Cesar, Pailitas, Pelaya, Pueblo Bello, Rio De Oro, San Alberto, San Diego, San Martín, Tamalameque, Valledupar.
CÓRDOBA	Ayapel, Buenavista, Canalete, Cereté, Chima, Chinú, Ciénaga De Oro, Cotorra, La Apartada, Lorica, Los Córdoba, Momil, Montelíbano, Montería, Moñitos, Planeta Rica, Pueblo Nuevo, Puerto Escondido, Puerto Libertador, Purísima, Sahagún, San Andrés De Sotavento, San Antero, San Bernardo Del Viento, San Carlos, San Pelayo, Tierralta.
LA GUAJIRA	Albania, Barrancas, Dibulla, Distracción, El Molino, Fonseca, Hato Nuevo, La Jagua Del Pilar, Maicao, Manaure, Riohacha, San Juan Del Cesar, Uribia, Urumita, Villanueva.
MAGDALENA	Algarrobo, Aracataca, Ariguani (El Difícil), Cerro De San Antonio, Chivolo, Ciénaga, Concordia, El Banco, El Piñón, El Retén, Fundación, Guamal, Nueva Granada, Pedraza, Pijiño Del Carmen, Pivijay, Plato, Puebloviejo, Remolino, Sabanas De San Ángel, Salamina, San Sebastián De Buenavista, San Zenón, Santa Ana, Santa Bárbara De Pinto, Santa Marta, Sitionuevo, Tenerife, Zapayán.
SUCRE	Buenavista, Chalán, Colosó, Corozal, Coveñas, El Roble, Guaranda, La Unión, Los Palmitos, Majagual, Morroa, Ovejas, Palmito, Sampués, San Juan De Betulia (Betulia), San Marcos, San Onofre, San Pedro, Sincé, Sincelejo, Sucre, Tolú, Toluvejo.

ALERTA NARANJA

DEPARTAMENTO	MUNICIPIOS
SUCRE	Caimito, Galeras, San Benito Abad.

Especial atención amerita el Parque Nacional Natural Sierra Nevada de Santa Marta.

ALERTAS POR AMENAZA DE INCENDIOS DE LA COBERTURA VEGETAL REGIÓN ANDINA

ALERTA ROJA:

Amenaza Alta o muy alta de ocurrencia de incendios de la cobertura vegetal en zonas de bosques, cultivos y pastos, localizados en los siguientes municipios y sectores aledaños:

ALERTA NARANJA:

Amenaza moderada de ocurrencia de incendios de la cobertura vegetal en zonas de bosques, cultivos y pastos, localizados en los siguientes municipios y sectores aledaños:

ALERTA ROJA

DEPARTAMENTO	MUNICIPIOS
ANTIOQUIA	Abejorral, Abriaquí, Amagá, Amalfi, Andes, Angostura, Anorí, Anzá, Apartadó, Arboletes, Belmira, Betania, Betulia, Briceño, Buriticá, Cáceres, Campamento, Cañasgordas, Caracolí, Caramanta, Carepa, Carolina, Caucasia, Chigorodó, Cisneros, Ciudad Bolívar, Concordia, Copacabana, Dabeiba, Don Matías, Entreríos, Envigado, Fredonia, Frontino, Giraldo, Girardota, Gómez Plata, Guadalupe, Guarne, Ituango, Jardín, Jericó, La Estrella, La Pintada, Liborina, Maceo, Marinilla, Medellín, Montebello, Nechí, Necoclí, Peque, Puerto Berrío, Remedios, Retiro, Rionegro, Sabanalarga, Salgar, San Andrés, San José De La Montaña, San Juan De Urabá, San Roque, San Vicente, Santa Bárbara, Santa Fe De Antioquia, Santa Rosa De Osos, Santo Domingo, Segovia, Támesis, Tarazá, Titiribí, Toledo, Turbo, Uramita, Urrao, Valdivia, Valparaiso, Vegachí, Venecia, Yalí, Yarumal, Yolombó, Yondó (Casabe).
BOYACÁ	Almeida, Aquitania, Berbeo, Boavita, Boyacá, Buenavista, Busbanzá, Campohermoso, Chinavita, Chiquinquirá, Chíquiza, Chiscas, Chita, Chivatá, Chivor, Cómbita, Corrales, Covarachía, Cubará, Cucaita, Cuítiva, Duitama, El Cocuy, El Espino, Firavitoba, Floresta, Gachantivá, Garagoa, Guacamayas, Guateque, Guayatá, Guicán, Iza, Jenesano, Jericó, La Capilla, La Uvita, Labranzagrande, Macanal, Maripí, Miraflores, Mongua, Monguít, Monquirá, Motavita, Nobsa, Nuevo Colón, Oicatá, Pachavita, Páez, Paipa, Pajarito, Panqueba, Paya, Pesca, Pisba, Ramiriquí, Ráquira, Rondón, Saboyá, Samacá, San Eduardo, San Luis De Gaceno, San Mateo, San Miguel De Sema, San Pablo De Borbur, Santa María, Santa Rosa De Viterbo, Santa Sofía, Sativanorte, Siachoque, Soatá, Socotá, Sogamoso, Somondoco, Sora, Soracá, Sotaquirá, Susacón, Sutamarchán, Sutatenza, Tenza, Tibaná, Tibasosa, Tinjacá, Tipacoque, Toca, Tópaga, Tota, Tunja, Turmequé, Tuta, Úmbita, Ventaquemada, Villa De Leiva, Viracachá, Zetaquirá.
CALDAS	Aguadas, Aranzazu, Filadelfia, La Merced, Manizales, Marmato, Neira, Pácora, Riosucio, Salamina, Supía.
CAUCA	Corinto, Inzá, La Vega, Miranda, Páez (Belalcázar), Puracé (Coconuco), Santander De Quilichao, Totoró.

ALERTAS POR AMENAZA DE INCENDIOS DE LA COBERTURA VEGETAL

ALERTA ROJA:

Amenaza Alta o muy alta de ocurrencia de incendios de la cobertura vegetal en zonas de bosques, cultivos y pastos, localizados en los siguientes municipios y sectores aledaños:

ALERTA NARANJA:

Amenaza moderada de ocurrencia de incendios de la cobertura vegetal en zonas de bosques, cultivos y pastos, localizados en los siguientes municipios y sectores aledaños:

REGIÓN ANDINA

ALERTA ROJA

DEPARTAMENTO	MUNICIPIOS
CUNDINAMARCA	Agua De Dios, Anapoima, Anolaima, Apulo, Arbeláez, Beltrán, Bogotá, D.C., Bojacá, Cabrera, Cachipay, Cáqueza, Chaguaní, Choachí, Chocontá, Cucunubá, El Colegio, El Rosal, Facatativá, Fómeque, Fosca, Funza, Fúquene, Fusagasugá, Gachalá, Gachetá, Gama, Girardot, Guasca, Guatavita, Guayabetal, Gutiérrez, Jerusalén, Junín, La Mesa, Lenguaque, Machetá, Madrid, Manta, Medina, Mosquera, Nariño, Nemocón, Nilo, Pandi, Paratebueno, Pasca, Puerto Salgar, Pulí, Quetame, Quipile, Ricaurte, San Bernardo, San Juan De Rio Seco, Sesquillé, Simijaca, Suesca, Susa, Tausa, Tenjo, Tibacuy, Tibirita, Tocaima, Ubalá, Venecia, Villapinzón, Zipacón.
HUILA	Acevedo, Agrado, Altamira, Colombia, Elías, Garzón, Guadalupe, La Argentina, La Plata, Nátaga, Oporapa, Paicol, Pital, Pitalito, San Agustín, Suaza, Tarqui, Tesalia, Timaná, Yaguará.
NORTE DE SANTANDER	Ábrego, Arboledas, Bochalema, Bucarasica, Cáchira, Cácosta, Chinácota, Chitagá, Convención, Cúcuta, Cucutilla, Durania, El Carmen, El Tarra, El Zulia, Gramalote, Hacarí, Herrán, La Esperanza, La Playa, Labateca, Los Patios, Mutiscua, Ocaña, Pamplona, Pamplonita, Puerto Santander, Ragonvalia, Salazar, San Calixto, Santiago, Sardinata, Silos, Teorama, Tibú, Toledo, Villa Caro, Villa Del Rosario.
SANTANDER	Barichara, Barrancabermeja, Cabrera, California, Capitanejo, Carcasí, Cerrito, Charta, Chima, Concepción, Confines, Curití, El Playón, Enciso, Galán, Gámbita, Girón, Guaca, Guadalupe, Guapotá, Hato, Jordán, Macaravita, Málaga, Matanza, Mogotes, Molagavita, Oiba, Onzaga, Palmas Del Socorro, Pinchote, Puerto Parra, Puerto Wilches, Rionegro, San Andrés, San Gil, San Joaquín, San José De Miranda, San Miguel, Simacota, Socorro, Suratá, Tona, Vetas, Villanueva, Zapatoca.
TOLIMA	Alpujarra, Ambalema, Armero (Guayabal), Carmen De Apicalá, Coello, Coyaima, Cunday, Dolores, Espinal, Falan, Flandes, Guamo, Honda, Icononzo, Lérida, Líbano, Melgar, Murillo, Ortega, Prado, Purificación, Roncesvalles, Saldaña, San Luis, Santa Isabel, Suárez, Valle De San Juan, Venadillo, Villahermosa, Villarrica.
VALLE DEL CAUCA	Andalucía, Bolívar, Buga, Caicedonia, Calima (El Darién), El Cerrito, Florida, Ginebra, Guacarí, Palmira, Pradera, Riofrío, San Pedro, Trujillo, Tuluá, Yotoco, Zarzal.

ALERTAS POR AMENAZA DE INCENDIOS DE LA COBERTURA VEGETAL

ALERTA ROJA:

Amenaza Alta o muy alta de ocurrencia de incendios de la cobertura vegetal en zonas de bosques, cultivos y pastos, localizados en los siguientes municipios y sectores aledaños:

ALERTA NARANJA:

Amenaza moderada de ocurrencia de incendios de la cobertura vegetal en zonas de bosques, cultivos y pastos, localizados en los siguientes municipios y sectores aledaños:

REGIÓN ANDINA

ALERTA NARANJA

DEPARTAMENTO	MUNICIPIOS
ANTIOQUIA	Alejandría, Barbosa, Bello, Granada, Guatapé, La Ceja, Peñol, San Pedro, Santuario.
BOYACA	Arcabuco, Caldas, Gámeza, Pauna.
CUNDINAMARCA	Chipaque, Gachancipá, Guaduas, La Calera, Tena, Ubaque, Une.
SANTANDER	Betulia, Lebrija, Piedecuesta.

Especial atención ameritan los Parques Nacionales Naturales de Catatumbo – Bari, Los Estoraques, Chingaza, Iguaque, Pisba, El Cocuy y Sumapaz.

ALERTAS POR AMENAZA DE INCENDIOS DE LA COBERTURA VEGETAL

ALERTA ROJA:

Amenaza Alta o muy alta de ocurrencia de incendios de la cobertura vegetal en zonas de bosques, cultivos y pastos, localizados en los siguientes municipios y sectores aledaños:

ALERTA NARANJA:

Amenaza moderada de ocurrencia de incendios de la cobertura vegetal en zonas de bosques, cultivos y pastos, localizados en los siguientes municipios y sectores aledaños:

REGIÓN ORINOQUIA

ALERTA ROJA

DEPARTAMENTO	MUNICIPIOS
ARAUCA	Arauca, Arauquita, Cravo Norte, Fortul, Puerto Rondón, Saravena, Tame.
CASANARE	Aguazul, Chámeza, Hato Corozal, La Salina, Maní, Monterrey, Nunchía, Orocué, Paz De Ariporo, Pore, Recetor, Sabanalarga, Sácama, San Luis De Palenque, Támara, Tauramena, Trinidad, Villanueva, Yopal.
META	Acacías, Barranca De Upía, Cabuyaro, Fuente De Oro, Guamal, Mapiripán, Puerto Concordia, Puerto Gaitán, Puerto Lleras, Puerto López, Puerto Rico, Restrepo, San Martín, Villavicencio.
VICHADA	Cumaribo, La Primavera, Puerto Carreño y Santa Rosalía.

ALERTA NARANJA

DEPARTAMENTO	MUNICIPIOS
META	El Calvario.

Especial atención ameritan los Parques Nacionales Naturales Cordillera de Los Picachos, Tinigua, Sierra de la Macarena y El Tuparro.

ALERTAS POR AMENAZA DE INCENDIOS DE LA COBERTURA VEGETAL

ALERTA ROJA:

Amenaza Alta o muy alta de ocurrencia de incendios de la cobertura vegetal en zonas de bosques, cultivos y pastos, localizados en los siguientes municipios y sectores aledaños:

ALERTA NARANJA:

Amenaza moderada de ocurrencia de incendios de la cobertura vegetal en zonas de bosques, cultivos y pastos, localizados en los siguientes municipios y sectores aledaños:

REGIÓN AMAZONIA

ALERTA ROJA

DEPARTAMENTO	MUNICIPIOS
CAQUETA	Albania, Belén De Los Andaquíes, Cartagena Del Chairá, Curillo, El Doncello, El Paujil, Florencia, Milán, Montañita, Morelia, San Vicente Del Caguán, Solano, Valparaiso.
PUTUMAYO	Puerto Leguízamo
GUAINIA	Barranco Mina, Cacahual, Inírida, Mapiripana, Morichal.
GUAVIARE	Calamar, El Retorno, Miraflores, San José Del Guaviare.

Especial atención ameritan los Parques Nacionales Naturales Nukak, Chiribiquete y La Paya.

ALERTAS POR NIVELES DE LOS RÍOS

REGIÓN CARIBE

ALERTA ROJA:

NIVELES BAJOS EN EL RÍO MAGDALENA

Se mantiene la condición de tiempo seco con períodos prolongados de ausencia de lluvias a lo largo de la mayor parte de la cuenca durante el último mes, y persiste la condición de niveles muy bajos a lo largo de toda la cuenca, situación que no solamente es apreciable para el río Magdalena, sino para la mayoría de sus afluentes. Se destaca la permanencia de valores bajos del cauce del Magdalena en inmediaciones de los municipios de San Pablo y Magangué (Bolívar), Gamarra y Tamalameque (Cesar) y El Banco (Magdalena). Se recomienda mantener este nivel de alerta debido a que se presentan problemas de abastecimiento para aquellos acueductos municipales que captan el recurso de las fuentes hídricas superficiales y existen restricciones a la navegabilidad en algunos sectores del río. Los pobladores deben estar atentos a las informaciones emitidas por la capitania de puerto, para adelantar las actividades relacionadas con la navegación fluvial.

Adicionalmente el Brazo de Mompós del río Magdalena que sirve de límite entre los departamentos de Bolívar y Magdalena, también presenta niveles muy bajos los cuales eventualmente afectan la navegación, especialmente para el paso del ferry; éstos niveles bajos son más notorios en varias poblaciones entre las que se destacan Mompós y San Fernando en el departamento de Bolívar, y también en Guamal, San Sebastián de Buenavista y Santa Ana en el departamento del Magdalena.

REGIÓN ANDINA

ALERTA ROJA:

POR NIVELES BAJOS DEL RÍO MAGDALENA

Se mantiene la condición de tiempo seco con prolongados períodos de ausencia de lluvias a lo largo del sector de las partes alta y media, y persiste la condición de niveles muy bajos a lo largo de toda la cuenca, situación que no solamente es apreciable para el río Magdalena, sino para la mayoría de sus afluentes. Se destaca la permanencia de valores bajos del cauce del Magdalena en inmediaciones a los municipios de Honda (Tolima), La Dorada (Caldas), Puerto Salgar (Cundinamarca), Puerto Boyacá (Boyacá), Puerto Berrío (Antioquia), Barrancabermeja y Puerto Wilches (Santander). Igualmente los ríos afluentes del río Magdalena en el Tolima se encuentran en niveles bajos como son el Gualí, Recio, Luisa, Lagunilla, Venadillo, Coello y Saldaña. Se recomienda mantener este nivel de alerta debido a que se presentan problemas de abastecimiento para aquellos acueductos municipales que captan el recurso de las fuentes hídricas superficiales y existen restricciones a la navegabilidad en algunos sectores del río. Los pobladores deben estar atentos a las informaciones emitidas por la capitania de puerto y CORMAGDALENA para adelantar las actividades relacionadas con la navegación fluvial.

POR NIVELES BAJOS EN LA CUENCA DEL RÍO CAUCA

Se mantienen los niveles bajos en el río Cauca así como en los afluentes a lo largo de toda la cuenca, con niveles inferiores a los promedios mínimos históricos para este mes. En particular, se destaca la condición de baja disponibilidad de agua en las fuentes abastecedoras de los acueductos que se abastecen del río Cauca. En la cuenca baja del río Cauca a la altura de los municipios de Caucasia (Antioquia) y Guaranda (Sucre), el río se encuentra con niveles estables, y se destaca que los valores registrados oscilan en el rango de bajos, con respecto a los promedios mínimos históricos para este mes.

ALERTA POR DESCENSOS SIGNIFICATIVOS DE LAS TEMPERATURAS MÍNIMAS DEL AIRE

REGIÓN ANDINA

ALERTA ROJA

HELADAS O DESCENSOS SIGNIFICATIVOS DE LAS TEMPERATURAS MÍNIMAS DEL AIRE

En los últimos días, se han presentado condiciones propicias para la presencia de heladas por descensos significativos de las temperaturas mínimas del aire en horas de la madrugada, especialmente sobre algunos municipios que históricamente han sido más vulnerables a la ocurrencia del fenómeno. Dichos municipios se relacionan a continuación:

DEPARTAMENTO	MUNICIPIOS
BOYACÁ	Tunja, Sogamoso, Samacá, Paipa, Duitama, Chita, Cerinza, Saboyá, Toca, Nobsa, Tibasosa.
CUNDINAMARCA	Mosquera, Tabio, Zipaquirá, Subachoque, Sesquilé, Facatativá, Madrid, Sopó, Nemocón, Bojacá, Chía, Suesca, Cogua, Tenjo, Chocontá, Funza, Ubaque, Choachí.

Debido a las condiciones meteorológicas del día, se presenta un grado de amenaza para que se presente heladas con mayor intensidad registradas en los dos últimos meses.

ALERTAS POR AMENAZA DE DESLIZAMIENTO

ALERTA ROJA:

Amenaza alta a muy alta por deslizamientos de tierra detonados por lluvias, localizados en los siguientes municipios:

ALERTA NARANJA:

Amenaza moderada por deslizamientos de tierra detonados por lluvias, localizados en los siguientes municipios:

REGIÓN PACÍFICA

ALERTA NARANJA

DEPARTAMENTO	MUNICIPIOS
CAUCA	El Tambo, López de Micay , Timbiquí, Cajibío y Popayán
NARIÑO	Tumaco.

ALERTAS METEOMARINA

MAR CARIBE

ALERTA AMARILLA.

ALERTA AMARILLA POR PLEAMAR

Desde el día de mañana martes 2 de febrero y hasta el domingo 7 del mes en curso, se presentará pleamar a lo largo del litoral Caribe colombiano y en el archipiélago de San Andrés, Providencia y Santa Catalina. Por esta razón, se recomienda a los habitantes costeros estar atentos a la evolución de este fenómeno.

ALERTA AMARILLA VIENTO Y OLEAJE

Para el día de hoy en el centro del mar Caribe nacional, especialmente aguas adentro, se espera incremento en la velocidad del viento, cercano a 25 – 30 nudos (45 – 54 km/h) y en la altura del oleaje con valores entre 2.5 – 3.5 metros. El IDEAM recomienda a pescadores y usuarios de embarcaciones de poco calado consultar con las Caitanías de puerto antes de zarpar.

OCEANO PACIFICO

CONDICIONES NORMALES

°C: grados Celsius

m: metros

mm: milímetros

msnm: metros sobre nivel del mar

Km/h: kilómetros por hora

HLC: hora local colombiana

GOES: Geostationary Operational Environmental Satellites (Satélite Geoestacionario Operacional Ambiental).

GOES-13 es el designado GOES-Este, localizado en 75° W sobre el ecuador geográfico.

PNN: Parque Nacional Natural

SFF: Santuario de Fauna y Flora

ALERTA ROJA. PARA TOMAR ACCIÓN Advierte a los sistemas de prevención y atención de desastres sobre la amenaza que puede ocasionar un fenómeno con efectos adversos sobre la población, el cual requiere la atención inmediata por parte de la población y de los cuerpos de atención y socorro. Se emite una alerta sólo cuando la identificación de un evento extraordinario indique la probabilidad de amenaza inminente y cuando la gravedad del fenómeno implique la movilización de personas y equipos, interrumpiendo el normal desarrollo de sus actividades cotidianas.

ALERTA NARANJA. PARA PREPARARSE Indica la presencia de un fenómeno. No implica amenaza inmediata y como tanto es catalogado como un mensaje para informarse y prepararse. El aviso implica vigilancia continua ya que las condiciones son propicias para el desarrollo de un fenómeno, sin que se requiera permanecer alerta.

ALERTA AMARILLA. PARA INFORMARSE Es un mensaje oficial por el cual se difunde información. Por lo regular se refiere a eventos observados, reportados o registrados y puede contener algunos elementos de pronóstico a manera de orientación. Por sus características pretéritas y futuras difiere del aviso y de la alerta, y por lo general no está encaminado a alertar sino a informar.

CONDICIONES NORMALES Indica que no existe ninguna clase de alerta para la región o zona mencionada.



OMAR FRANCO T., Director General
CHRISTIAN EUSCÁTEGUI C., Jefe Oficina del Servicio de Pronósticos y Alertas

Profesionales de turno:
María ROSERO, Viviana CHIVATA, Sonia BERMUDEZ, Daniel USECHE,
Mirovan SVERKO, Mauricio TORRES y Laura MACÍAS.

Diseño y diagramación:
GRUPO DE COMUNICACIONES

<http://www.ideam.gov.co>
Correos electrónicos: servicio@ideam.gov.co, alertas@ideam.gov.co
Calle 25 d # 96b - 70, piso 3. Bogotá, D.C.
Teléfono: 3075625 ext. 1334-1336.

Síguenos en

