

AMENAZA MUY ALTA DE INUNDACIONES Y CRECIENTES SÚBITAS EN RÍOS DE LA REGIÓN CARIBE; ESPECIAL ATENCIÓN DURANTE LAS PRÓXIMAS HORAS, A RÍOS DE LA SIERRA NEVADA DE SANTA MARTA



Río Gaira a la altura del corregimiento de Minca (Magdalena)

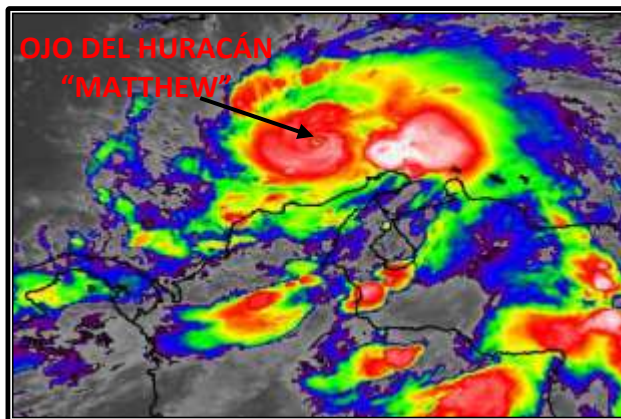


Imagen de satélite del infrarojo 17:45 HLC. Fuente: NASA.

Asociado a la presencia del huracán “Matthew” en aguas del mar Caribe central, se han registrado fuertes precipitaciones durante las últimas horas en gran parte del Magdalena, por lo cual se mantienen en **alerta roja** los ríos del departamento.

Los ríos Fundación, Ariguaní, Aracataca y Sevilla, presentan ya desbordamientos en algunos sectores; se destacan los registros de nivel del río Fundación, los cuales muestran un ascenso de un poco más 50 centímetros en las últimas 4 horas. Así mismo, es importante mencionar el ascenso continuo del río Gaira.

Reportes recientes de estaciones de IDEAM en Santa Marta, señalan cantidades de lluvia de cerca de 80 milímetros en el centro de la ciudad durante las últimas 12 horas, mientras que en el aeropuerto Simón Bolívar se han superado los 100 milímetros en ese mismo lapso de tiempo, estimando mayores cantidades en las estribaciones de la Sierra Nevada de Santa Marta. Se espera que en las próximas 36 horas persista tiempo lluvioso lo que aumenta la amenaza de crecientes súbitas y de inundaciones en los ríos del departamento del Magdalena; se recomienda estar muy atentos a la evolución del río Manzanares dada la condición de riesgo que presenta la ciudad ante el incremento súbito de este cuerpo de agua.

Adicionalmente, dadas las condiciones de humedad ya señaladas, se mantiene también la alerta roja por amenaza de deslizamientos de tierra en las estribaciones de la Sierra, de manera particular, en sitios que presentan una recurrencia histórica a dichos eventos.

Se recomienda a los Comités Locales y Departamentales para la Gestión del Riesgo de Desastres y a las demás entidades del SNGRD, realizar las acciones del caso en términos de prevención, ante los posibles impactos del ciclón tropical.

Cualquier inquietud adicional relacionada con éste comunicado, podrá consultarse con el meteorólogo de turno al celular 3208412346 o al teléfono (031)-3075625 de la ciudad de Bogotá D.C.