

INFORME TÉCNICO DIARIO N° 008

El IDEAM comunica al Sistema Nacional de Gestión del Riesgo (SNGR) y al Sistema Nacional Ambiental (SINA).

Bogotá D. C., Lunes 08 de enero de 2018.

Hora de actualización:
12:00 m. HLC



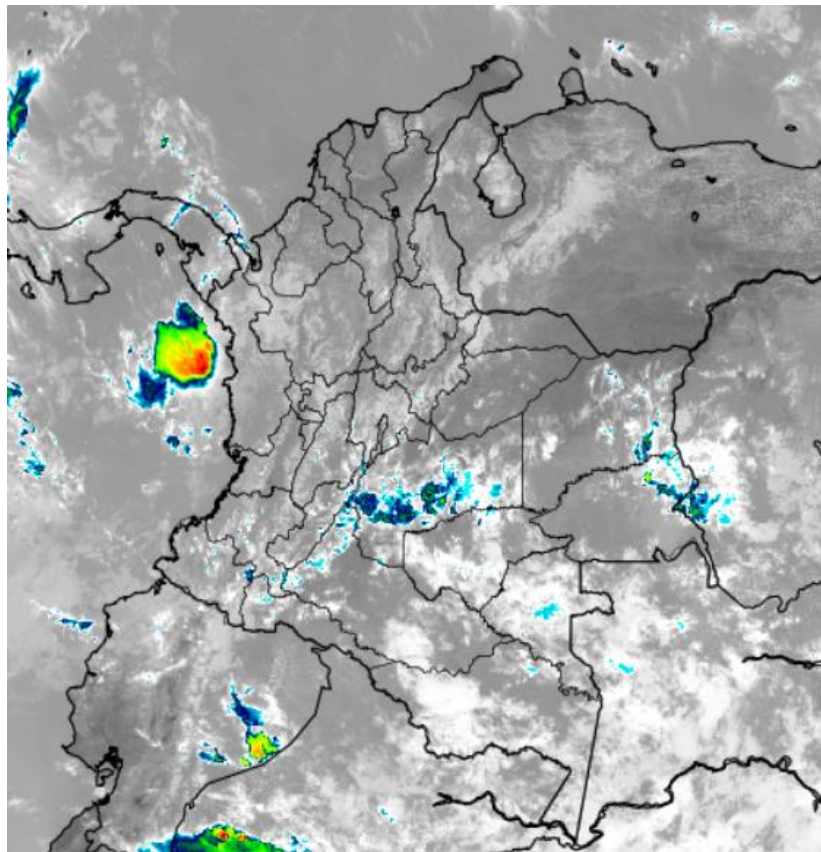
IMAGEN SATELITAL

Canal Infrarrojo – GOES16 | 08 de enero de 2018 | 11:20 a.m. HLC

CONDICIONES HIDROMETEOROLÓGICAS ACTUALES

En las últimas horas han predominado condiciones de tiempo seco en gran parte del territorio nacional, especialmente al centro y nororiente del país. Las zonas más susceptibles de ocurrencia de lluvia se identifican al occidente y sur del territorio nacional.

Propio de la temporada de inicio de año y asociado con la poca nubosidad presente en horas de la madrugada, pueden presentarse disminuciones en los registros de la temperatura mínima al norte y oriente de la región Andina.



Consulte todos los días el pronóstico del tiempo y las alertas hidrometeorológicas vigentes del IDEAM, en un formato de calidad. Alrededor de las 7:30 a. m. está a disposición del público en www.ideam.gov.co.

Se puede ver también en dispositivos móviles **AQUÍ**





LO MÁS DESTACADO

LLUVIAS REGISTRADAS EN LAS ÚLTIMAS 24 HORAS

- En las últimas 24 horas las precipitaciones disminuyeron moderadamente en el territorio nacional; las más importantes se concentraron en sectores de la región Andina y Pacífica. La mayor precipitación se presentó en el municipio de **Barbacoas (Nariño)** con un registro de **112.7 mm**.

ALERTA ROJA

- Por probabilidad moderada de deslizamientos de tierra detonados por lluvias en el municipio de Barbacoas (Nariño).

ALERTA NARANJA

- Por probabilidad de crecientes o incrementos súbitos de nivel en los aportantes al río Cauca, tanto en la cuenca media como en sectores del Eje Cafetero; en los ríos de montaña de Antioquia, ríos del Valle del Cauca, del río San Juan, en los ríos Mocoa, Sangoyaco y Mulato, ubicados en la parte alta de la cuenca del río Caquetá; así como en ríos afluentes al río Putumayo.
- Por niveles altos en la cuenca del río Atrato; y el río Cauca a la altura del municipio de Guaranda, Sucre.
- Por probabilidad moderada de deslizamientos de tierra detonados por lluvias, en sectores inestables o de alta pendiente, localizados en varios municipios de las regiones Caribe, Andina y Pacífica.
- Por tiempo lluvioso en el océano Pacífico colombiano.
- Por mar de leva, oleaje y viento en el Mar Caribe.

ALERTA AMARILLA

- Por probabilidad de crecientes o incrementos súbitos de nivel río San Jorge; cuenca del río Nare en Boyacá; en los ríos Carare, Suarez y Opón (Santander); cuenca del río Micay (Cauca), río Mira (Nariño) y otros cauces directos al Océano Pacífico; así como en ríos de las cuencas Pescado y Orteguaza (Caquetá).
- Por probabilidad baja de deslizamientos de tierra detonados por lluvias, en sectores inestables o de alta pendiente, localizados en amplias áreas de las regiones Caribe, Andina, Pacífica, Orinoquía y Amazonía.

PRONÓSTICO CONDICIONES METEOROLÓGICAS ESPECIALES

ÁREA DEL VOLCÁN GALERAS

Durante la jornada se pronostican condiciones seminubosas con lloviznas y/o lluvias intermitentes a lo largo del día.

El Servicio Geológico Colombiano reporta en nivel AMARILLO (III): CAMBIOS EN EL COMPORTAMIENTO DE LA ACTIVIDAD VOLCÁNICA. Lat:155 Lon:-77.37

ELEVACIÓN (pies)	DIRECCIÓN	VELOCIDAD	
		NUDOS	Km/h
10,000	SUROESTE	0 - 5	0 - 9
18,000	SURESTE	5 - 10	9 - 18
24,000	ESTE	10 - 15	18 - 27
30,000	ESTE	15 - 20	27 - 36

ÁREA DEL VOLCÁN NEVADO DEL HUILA

Se estima que durante gran parte de la jornada se presente tiempo seco, aunque al finalizar el día se incrementará la nubosidad.

El Servicio Geológico Colombiano reporta en nivel AMARILLO (III): CAMBIOS EN EL COMPORTAMIENTO DE LA ACTIVIDAD VOLCÁNICA. Lat:2.92 Lon:-76.05

ELEVACIÓN (pies)	DIRECCIÓN	VELOCIDAD	
		NUDOS	Km/h
10,000	ESTE	0 - 5	0 - 9
18,000	ESTE	5 - 10	9 - 18
24,000	ESTE	10 - 15	18 - 27
30,000	ESTE	15 - 20	27 - 36

ÁREA DEL VOLCÁN CERRO MACHÍN

Durante de la jornada se pronostican condiciones de cielo mayormente nublado con lloviznas intermitentes

El Servicio Geológico Colombiano reporta en nivel AMARILLO (III): CAMBIOS EN EL COMPORTAMIENTO DE LA ACTIVIDAD VOLCÁNICA. Lat:4.80 Lon:-75.62

ELEVACIÓN (pies)	DIRECCIÓN	VELOCIDAD	
		NUDOS	Km/h
10,000	SUR	0 - 5	0 - 9
18,000	ESTE	5 - 10	9 - 18
24,000	ESTE	10 - 15	18 - 27
30,000	ESTE	15 - 20	27 - 36

ÁREA DEL VOLCÁN NEVADO DEL RUIZ

Se estiman condiciones lluviosas a lo largo de la jornada, el cielo permanecerá entre parcial y mayormente cubierto

El Servicio Geológico Colombiano reporta en nivel AMARILLO (III): CAMBIOS EN EL COMPORTAMIENTO DE LA ACTIVIDAD VOLCÁNICA. Lat:4.89 Lon:-75.32

ELEVACIÓN (pies)	DIRECCIÓN	VELOCIDAD	
		NUDOS	Km/h
10,000	OESTE	0 - 5	0 - 9
18,000	SUROESTE	0 - 5	0 - 9
24,000	ESTE	5 - 10	9 - 18
30,000	SURESTE	15 - 20	27 - 36

ÁREA DEL COMPLEJO VOLCÁNICO CHILES-CERRO NEGRO DE MAYASQUER

En la mañana y hasta entrada la tarde pesistirán las condiciones secas, luego se advierten precipitaciones ligeras y dispersas.

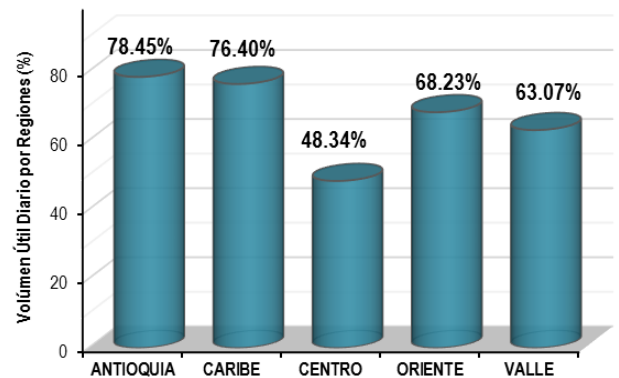
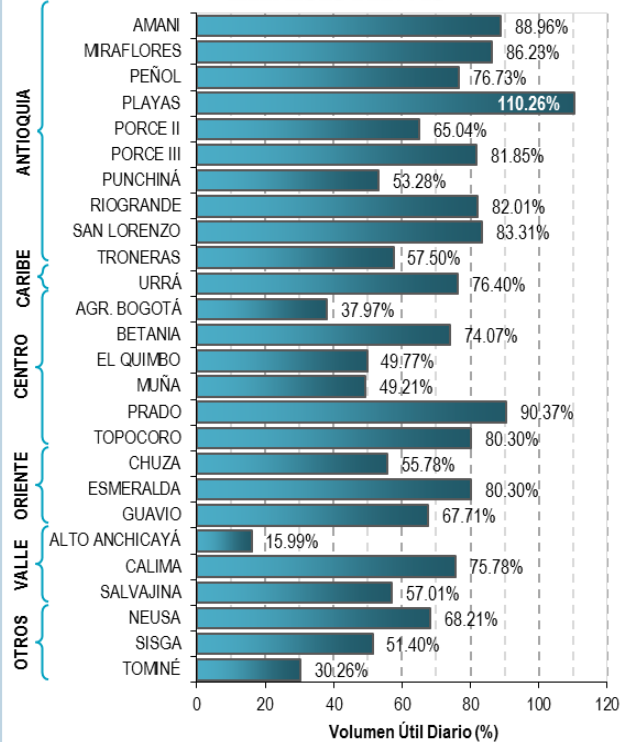
El Servicio Geológico Colombiano reporta en nivel AMARILLO (III): CAMBIOS EN EL COMPORTAMIENTO DE LA ACTIVIDAD VOLCÁNICA. Lat:0.81-Lon:77.93 Lat:0.76 Lon:-77.95

ELEVACIÓN (pies)	DIRECCIÓN	VELOCIDAD	
		NUDOS	Km/h
10,000	OESTE	0 - 5	0 - 9
18,000	SURESTE	0 - 5	0 - 9
24,000	ESTE	10 - 15	18 - 27
30,000	ESTE	15 - 20	27 - 36

ESTADO DE LOS EMBALSES

A continuación se relaciona el volumen útil diario de los principales embalses del país (expresado en porcentaje), de acuerdo con la información reportada por XM S.A. E.S.P en la siguiente dirección electrónica: <http://ido.xm.com.co/ido/SitePages/hidrologia.aspx?q=reservas>

VOLÚMEN ÚTIL DIARIO EN LOS PRINCIPALES EMBALSES DEL PAÍS



Para estar informado diariamente de lo que pasa con el **pronóstico del tiempo y las alertas.**

Síguenos en Twitter
@IDEAMColombia



PRECIPITACIONES

A continuación se relacionan los municipios donde en las últimas 24 horas se registraron precipitaciones iguales o superiores a 25.0 mm.

Se aclara que las precipitaciones indicadas en los municipios, realmente corresponden a aquellos puntos en los cuales el IDEAM tiene estaciones de monitoreo, pero no necesariamente quiere decir que el dato corresponda a las lluvias que se presentaron directamente sobre el área urbana en donde se concentra la mayor población. En ocasiones la estación sobre la cual se destaca el mayor valor de precipitación, a pesar de pertenecer al municipio, puede quedar alejada del centro poblado principal.

DEPARTAMENTO	MUNICIPIO
AMAZONAS	La Chorrera (52.0),
BOLIVAR	San Pablo (44.7),
BOYACA	Sogamoso (27.4),
HUILA	Tesalia (63.0), Agrado (39.0), Hobo (37.0), Yaguará (34.0),
NARIÑO	Barbacoas (112.7) , La Llanada (41.8), Leiva (33.0), San Bernardo (32.5), Colon (31.9),
PUTUMAYO	Mocoa (53.5),
SANTANDER	Encino (31.3),
VALLE DEL CAUCA	Cali (32.4),
VAUPES	Mitú (71.0),

Para estar informado diariamente de lo que pasa con el **pronóstico del tiempo y las alertas.**

Síguenos en Twitter
@IDEAMColombia



TEMPERATURAS MÁXIMAS

A continuación se relacionan los municipios donde en las últimas 24 horas se registraron temperaturas iguales o superiores a 34.0 °C.

Se aclara que las temperaturas indicadas en los municipios, realmente corresponden a aquellos puntos en los cuales el IDEAM tiene estaciones de monitoreo, pero no necesariamente quiere decir que el dato corresponda a las temperaturas que se presentaron directamente sobre el casco urbano en donde se concentra la mayor población. En ocasiones la estación sobre la cual se destaca el mayor valor de temperatura, a pesar de pertenecer al municipio, puede quedar alejada del centro poblado principal.

DEPARTAMENTO	MUNICIPIO
CAQUETA	Valparaíso (35.6),
CESAR	Bosconia (35.6), Agustín Codazzi (35.4),
CORDOBA	Ayapel (35.2),
VICHADA	Puerto Carreño (35.2),



PRONÓSTICO METEOROLÓGICO

Lunes 08 y martes 09 de enero de 2018



REGIÓN	PRONÓSTICO
<p>SABANA DE BOGOTÁ</p>	<p>LUNES. Durante las horas de la tarde prevalecerá el tiempo seco con cielo parcialmente cubierto en la mayor parte del área; sin embargo, no se descartan algunas precipitaciones aisladas y esporádicas en el norte y oriente de la ciudad y la Sabana. En la noche persistirá el tiempo seco con cielo mayormente cubierto en gran parte del área, no se descartan lloviznas intermitentes en el sur de la ciudad.</p> <p>MARTES. En la mayor parte de la jornada se estima cielo parcialmente cubierto con predominio de tiempo seco, salvo en horas de la tarde donde se esperan precipitaciones en el norte y nororiente de la ciudad. Son probables algunos chubascos en el occidente y suroccidente de la Sabana.</p>
<p>CARIBE</p>	<p>LUNES. En horas de la tarde se estima cielo parcialmente nublado; posibilidad de lluvias en sectores de Córdoba y lloviznas o lluvias ligeras en el golfo de Urabá, sur de Sucre, sectores de Atlántico y centro y norte de Magdalena y Cesar. La mayor nubosidad y las lluvias en horas de la noche se estiman en el golfo de Urabá, sur de Sucre, centro y sur de Bolívar y sectores de Cesar. No se descartan lloviznas o lluvias ligeras en el sur de Magdalena y en la Sierra Nevada de Santa Marta.</p> <p>MARTES. En la mañana se estima cielo parcialmente cubierto con predominio de tiempo seco en gran parte de la región, excepto en sectores de Córdoba, Bolívar y sur de Sucre, donde son posibles lloviznas o lluvias ligeras. En horas de la tarde y la noche las lluvias se concentrarán en zonas de Bolívar, Magdalena y Cesar.</p>
<p>ARCHIPIÉLAGO DE SAN ANDRÉS, PROVIDENCIA Y SANTA CATALINA</p>	<p>LUNES. Durante las horas de la tarde predominará el tiempo seco en el archipiélago con cielo parcialmente cubierto. En la noche persistirán las condiciones secas con cielo ligeramente cubierto.</p> <p>MARTES. En gran parte de la jornada se espera cielo parcialmente cubierto con tiempo seco, sin embargo no se descartan lloviznas intermitentes en horas de la noche.</p>
<p>MAR CARIBE</p>	<p>LUNES. Se prevé lluvias entre ligeras y moderadas en horas de la mañana, al oriente del archipiélago. Para las horas de la tarde las lluvias son posibles en el golfo de Urabá y en cercanías a las costas de Córdoba.</p> <p>MARTES. Se estiman lluvias ligeras en el occidente del área, tanto en cercanías a la costa como en alta mar, igualmente en el golfo de Urabá y litoral de Córdoba, especialmente en la madrugada y nuevamente en horas de la tarde.</p>

Planeando tu día?
Descarga YA y conoce...



Consúltalo a diario y únete a la Cultura del Pronóstico del IDEAM

Disponible para  



PRONÓSTICO METEOROLÓGICO

Lunes 08 y martes 09 de enero de 2018



REGIÓN	PRONÓSTICO
<p>ANDINA</p>	<p>LUNES. En la tarde se prevé aumento de nubosidad; se espera precipitaciones en Antioquia, Valle, Cauca y Nariño. Lloviznas o lluvias ligeras son probables en sectores del sur de Santander, noroccidente de Cundinamarca y Boyacá, sur de Huila y Risaralda. Para la noche el cielo permanecerá parcialmente nublado; lluvias ocasionales se presentarán en Caldas, sectores de Antioquia, noroccidente de Cundinamarca y Boyacá, Cauca y Valle. Lluvias ligeras se esperan en el sur de Santander.</p> <p>MARTES. En horas de la mañana se estima cielo entre parcial y mayormente cubierto con probabilidad de lluvias en Santander, Valle del Cauca, Cauca y occidente de Antioquia; lluvias ligeras se estiman en Risaralda y Caldas. En horas de la tarde y noche se esperan lluvias, particularmente de carácter ligero en Valle, Nariño, eje cafetero, occidente de Tolima, norte y sur de Antioquia, occidente de Cundinamarca y sur de Huila.</p>
<p>INSULAR PACÍFICA</p>	<p>LUNES. En Gorgona se estima cielo mayormente cubierto con precipitaciones y nuevamente en la noche. En Malpelo se estima cielo entre parcial a mayormente cubierto con posibilidad de lluvias a diferentes horas.</p> <p>MARTES. En Malpelo y Gorgona se estima nubosidad variada con lluvias hasta entrada la mañana, luego se estima tiempo seco.</p>
<p>PACÍFICA</p>	<p>LUNES. Para las horas de la tarde se espera cielo mayormente cubierto con probabilidad de lluvias entre ligeras y moderadas en Chocó, Valle del Cauca, Cauca y Nariño. Continuarán las condiciones nubosas en horas de la noche con lluvias en el centro y sur de Chocó, sectores del Valle, Cauca y Nariño, con posibilidad de descargas eléctricas.</p> <p>MARTES. Se esperan lluvias en la madrugada y en horas de la mañana en la región, las más intensas en el oriente de Chocó, sectores de Valle del Cauca y Cauca, incluso con alta probabilidad de descargas eléctricas. En la tarde y la noche disminuirán la intensidad de las lluvias.</p>
<p>OCÉANO PACÍFICO</p>	<p>LUNES. A lo largo de la cuenca se esperan condiciones nubosas con precipitaciones en la mañana y nuevamente en la noche, tanto en sectores del litoral como mar adentro.</p> <p>MARTES. Condiciones nubosas con lluvias en el norte del área, las más intensas en horas de la mañana y noche. Probabilidad de actividad eléctrica en momentos de lluvia intensa.</p>





PRONÓSTICO METEOROLÓGICO

Lunes 08 y martes 09 de enero de 2018



REGIÓN	PRONÓSTICO
<p>ORINOQUÍA</p>	<p>LUNES. Continuarán las condiciones de tiempo seco con escasa nubosidad en horas de la tarde en la mayor parte de la región; sin embargo, no se descartan algunas lluvias ligeras y aisladas en el occidente de Meta y sur y oriente de Vichada. Durante la noche persistirán las condiciones de tiempo seco con cielo ligeramente cubierto en gran parte de la región; no obstante, son posibles lluvias ligeras de corta duración en el occidente de Meta.</p> <p>MARTES. Predominio de tiempo seco en la mayor parte de la jornada con escasa nubosidad, salvo en algunas horas de la tarde donde son posibles algunas lloviznas o lluvias ligeras de corta duración en zonas sectorizadas de l occidente y sur de Meta y sur y oriente de Vichada.</p>
<p>AMAZONÍA</p>	<p>LUNES. horas de la tarde se estima cielo mayormente cubierto con posibilidad de lluvias en Amazonas, sectores del oriente de Vaupés y Guainía. Lluvias ligeras son posibles en el piedemonte amazónico. En la noche se mantendrán las condiciones nubosas con precipitaciones entre moderadas y fuertes en el oriente de Amazonas y Vaupés. Lluvias de menor intensidad se estiman en el occidente de Caquetá y Putumayo, incluido el piedemonte amazónico.</p> <p>MARTES. Durante la madrugada y la mañana se estiman condiciones nubosas con precipitaciones entre moderadas y fuertes en sectores de Vaupés. Amazonas, sur de Caquetá y zonas dispersas de Putumayo, luego en horas de la tarde y la noche se mantendrán las lluvias, particularmente de carácter ligero en el occidente de Caquetá y Putumayo, incluido el piedemonte amazónico, oriente de Guaviare, Vaupés y Guainía y zonas dispersas de Amazonas.</p>

Planeando tu día?
Descarga YA y conoce...



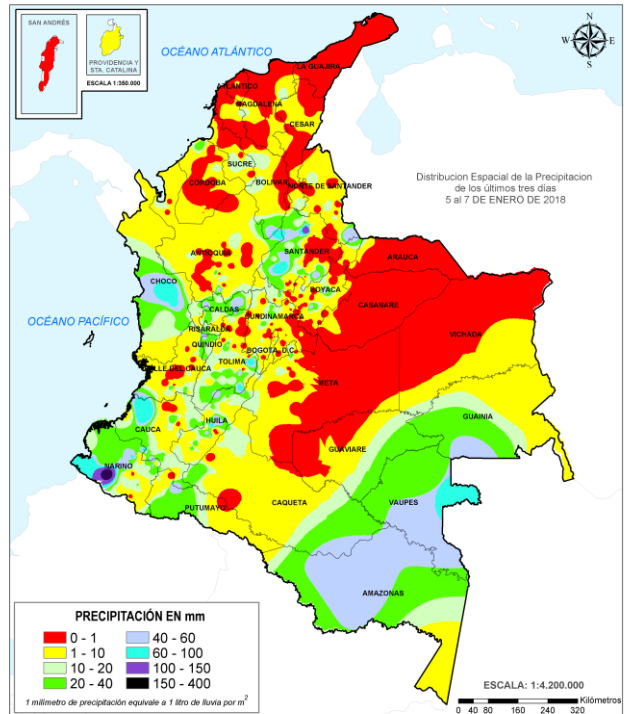
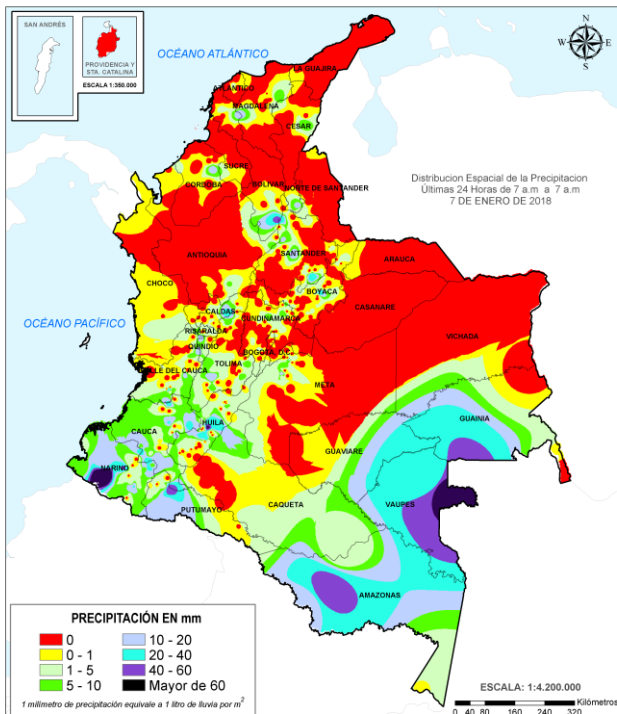
Consúltalo a diario y únete a la Cultura del Pronóstico del IDEAM

Disponible para  

MAPAS DE PRECIPITACIÓN

Precipitación diaria: desde las 07:00 a.m. del día domingo 07 de enero hasta las 07:00 a.m. del día lunes 08 de enero de 2018.

Precipitación de los últimos 3 días: desde las 07:00 a.m. del día viernes 05 de enero hasta las 07:00 a.m. del día lunes 08 de enero de 2018.



ALERTAS VIGENTES E INFORMACIÓN ADICIONAL

Para mayor información sobre el pronóstico del estado del tiempo, informes técnicos diarios, comunicados especiales, mapas diarios de temperaturas máximas y mínimas e información diaria de precipitación se sugiere consultar los siguientes enlaces:

- [MAPA DIARIO DE TEMPERATURA MÁXIMA.](#)
- [MAPA DIARIO DE TEMPERATURA MÍNIMA.](#)
- [INFORMACIÓN DIARIA DE PRECIPITACIÓN Y TEMPERATURA DE LOS PRINCIPALES AEROPUERTOS DEL PAÍS.](#)
- [MOSAICO MAPAS DE PRECIPITACIÓN DIARIA EN MILÍMETROS.](#)

ALERTAS POR NIVELES DE LOS RÍOS

REGIÓN CARIBE

SITIOS PARA LOS CUALES SE GENERA LA ALERTA

ALERTA NARANJA

NIVELES ALTOS A LO LARGO DE LA CUENCA DEL RÍO ATRATO

Aunque se registra moderado descenso de nivel en Quibdó, estos valores se mantienen altos en sectores de la cuenca media y baja. Se previene a los pobladores en zonas bajas de los municipios de Medio Atrato (Beté), Bojayá, Carmen de Atrato (Curbaradó) y Riosucio, todos en el departamento del Chocó e igualmente en Vigía del Fuerte (Antioquia).

REGIÓN AMAZONAS

SITIOS PARA LOS CUALES SE GENERA LA ALERTA

ALERTA NARANJA

PROBABILIDAD DE CRECIENTES SÚBITAS EN LOS RÍOS MOCOYA, SANGOYACO Y MULATO, UBICADOS EN LA PARTE ALTA DE LA CUENCA DEL RÍO CAQUETÁ .

Con la persistencia de lluvias en las cuencas de aporte se mantiene la alerta por el incremento de nivel en los ríos Mocoaya, Mulato, Sangoyaco y La quebrada La Taruca, El IDEAM recomienda a la población en general permanecer atentos al comportamiento de los niveles de estos ríos.

PROBABILIDAD DE CRECIENTES SÚBITAS EN LOS RÍOS AFLUENTES AL RÍO PUTUMAYO

Se mantienen las lluvias en el piedemonte del departamento de Putumayo y por ello se prevé incremento súbito en los niveles de los afluentes a la cuenca del río Putumayo. El IDEAM recomienda a la población en general permanecer atentos al comportamiento de los niveles de estos ríos.

REGIÓN PACÍFICO

SITIOS PARA LOS CUALES SE GENERA LA ALERTA

ALERTA NARANJA

PROBABILIDAD DE CRECIENTES SÚBITAS EN LOS RÍOS AFLUENTES A LA CUENCA DEL RÍO SAN JUAN.

Con la persistencia de lluvias en las cuencas de afluentes al río San Juan, particularmente en los ríos Sipí, Tamaná, Cajón y Docampado se prevé incremento de niveles del río a la altura del municipio de Tadó. El IDEAM recomienda a la población en general mantenga atento seguimiento al comportamiento y fluctuaciones en los niveles de estos ríos.

ALERTAS POR NIVELES DE LOS RÍOS

REGIÓN ANDINA

SITIOS PARA LOS CUALES SE GENERA LA ALERTA

ALERTA NARANJA

PROBABILIDAD DE CRECIENTES SÚBITAS PARA LOS RÍOS APORTANTES AL RÍO CAUCA EN SECTORES DEL EJE CAFETERO

Se mantiene esta alerta ante la probabilidad de crecientes súbitas en las quebradas y ríos aportantes a la cuenca del río Cauca ubicados en sectores del eje cafetero, dado que durante los últimos días han sido persistentes las lluvias sobre los departamentos de Caldas, Risaralda y Quindío. Se destacan los ríos Arma, Otún, La Vieja y Chinchiná. El IDEAM recomienda a las autoridades de Gestión del Riesgo Local y Regional y a la población en general asentada en las riberas de estos ríos, se mantengan muy atentos al comportamiento de los niveles y tomen las medidas preventivas necesarias ante los impactos que puedan ocasionar dichos incrementos súbitos.

NIVELES ALTOS EN EL RÍO CAUCA EN EL SECTOR DE GUARANDA EN SUCRE

Se mantienen altos los niveles del río Cauca en la estación Las Varas en jurisdicción de Guaranda en el departamento de Sucre.

REGIÓN ANDINA

SITIOS PARA LOS CUALES SE GENERA LA ALERTA

ALERTA AMARILLA

PROBABILIDAD DE CRECIENTES SÚBITAS EN LOS RÍOS DE MONTAÑA DEL DEPARTAMENTO DE ANTIOQUIA

Con la persistencia de lluvias en algunos sectores del departamento de Antioquia se mantienen incrementos moderados en los niveles de los ríos de montaña especialmente en los ríos Tarazá, Man, Anorí, Bagre, Tenche, Nechí, Nare, San José, Segovia, San Juan, quebrada La Liboriana, río Medellín y sus afluentes. El IDEAM recomienda a la población en general estar atentos ante posibles incrementos súbitos en los niveles de estos ríos.

PROBABILIDAD DE CRECIENTES SÚBITAS PARA LOS RÍOS DEL VALLE DEL CAUCA

Con la reducción de las lluvias en las cuencas aportantes de los ríos Lili Meléndez, Cañaveralejo, Cali, Claro, Jamundí, Palo (Tonino, Paila) y Desbaratado, se esperan moderados incrementos de nivel en estos ríos.

ALERTAS POR NIVELES DE LOS RÍOS

REGIÓN AMAZONAS

SITIOS PARA LOS CUALES SE GENERA LA ALERTA

ALERTA AMARILLA

INCREMENTOS SÚBITOS EN LOS RÍOS CARAÑO, ORTEGUAZA Y HACHA, UBICADOS EN LA PARTE ALTA DE LA CUENCA DEL RÍO CAQUETÁ.

Se mantiene esta alerta por la persistencia de precipitaciones en las cuencas de los ríos Caraño, Ortegaza y Hacha las cuales han causado incrementos súbitos de nivel en estos ríos.

REGIÓN PACÍFICO

SITIOS PARA LOS CUALES SE GENERA LA ALERTA

ALERTA AMARILLA

PROBABILIDAD DE CRECIENTES SÚBITAS EN LA CUENCA DEL RÍO MICAY

Por la persistencia de lluvias tanto en el litoral Pacífico central (Departamento del Cauca) como en estribaciones de la cordillera, se mantiene la tendencia de ascenso en los niveles del río Micay en toda la cuenca hidrográfica, especialmente a lo largo de su recorrido desde Argelia (Cauca) incluyendo también los municipios de El Tambo y López de Micay.

CRECIENTES SÚBITAS EN ALTO PATIA

Se mantiene esta alerta ante la probabilidad de crecientes súbitas para los aportantes de la cuenca alta del río Patía. Se destacan los ríos Guáitara, Guachicono, Mayo, Juanabú y Telembí. El IDEAM recomienda para que los pobladores mantengan seguimiento al comportamiento de los niveles de estos ríos y tomen las medidas preventivas necesarias ante los impactos que puedan ocasionar dichos incrementos.

CRECIENTES SÚBITAS EN ALTO MIRA

Se mantiene alerta amarilla un incremento súbito en el río Mira medido a la altura de la estación San Juan en el municipio de Tumaco. El IDEAM recomienda para que los pobladores mantengan seguimiento al comportamiento de los niveles de este río y tomen las medidas preventivas necesarias ante los impactos que puedan ocasionar dicho incremento

ALERTAS POR AMENAZAS DE INCENDIOS DE LA COBERTURA VEGETAL

ALERTA ROJA:

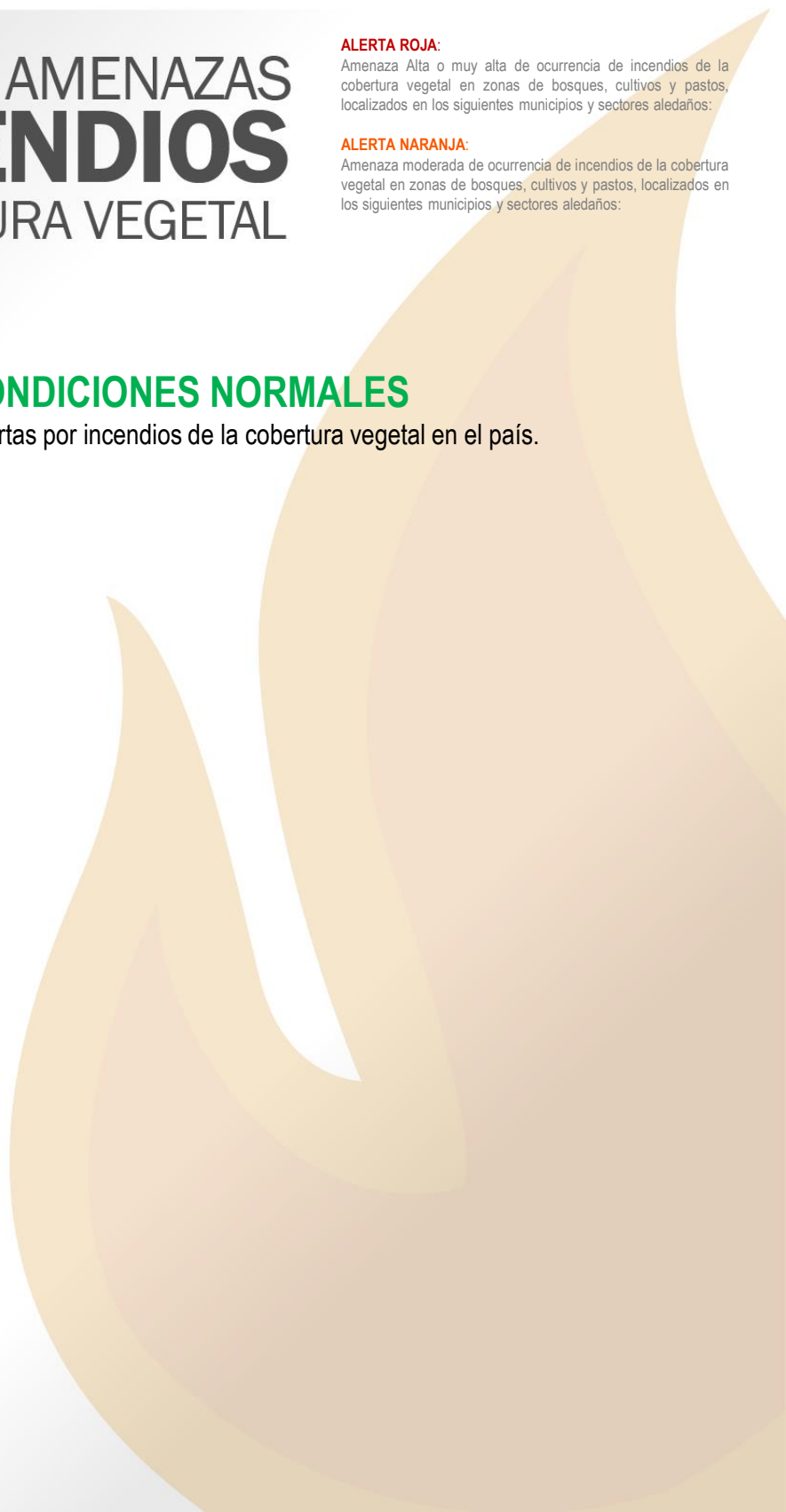
Amenaza Alta o muy alta de ocurrencia de incendios de la cobertura vegetal en zonas de bosques, cultivos y pastos, localizados en los siguientes municipios y sectores aledaños:

ALERTA NARANJA:

Amenaza moderada de ocurrencia de incendios de la cobertura vegetal en zonas de bosques, cultivos y pastos, localizados en los siguientes municipios y sectores aledaños:

CONDICIONES NORMALES

No se emiten alertas por incendios de la cobertura vegetal en el país.



ALERTAS POR AMENAZAS DE DESLIZAMIENTO

ALERTA ROJA:

Amenaza alta a muy alta por deslizamientos de tierra detonados por lluvias, localizados en los siguientes municipios:

ALERTA NARANJA:

Amenaza moderada por deslizamientos de tierra detonados por lluvias, localizados en los siguientes municipios:

REGIÓN PACÍFICA

ALERTA ROJA

SITIOS PARA LOS CUALES SE GENERA LA ALERTA

NARIÑO: Barbacoas

REGIÓN CARIBE

ALERTA NARANJA

SITIOS PARA LOS CUALES SE GENERA LA ALERTA

BOLIVAR: Achí, Montecristo, San Jacinto del Cauca.

REGIÓN ANDINA

ALERTA NARANJA

SITIOS PARA LOS CUALES SE GENERA LA ALERTA

CALDAS: Pensilvania, Samaná, Victoria.

SANTANDER: Cimitarra

TOLIMA: Carmen de Apicalá, Cunday, Melgar.

REGIÓN PACÍFICA

ALERTA NARANJA

SITIOS PARA LOS CUALES SE GENERA LA ALERTA

CAUCA: El Tambo, López y Timbiquí.

CHOCÓ: Alto Baudó, Atrato, Bagadó, Bajo Baudó, Cértegui, Condoto, El Cantón del San Pablo, Istmina, Lloró, Medio Atrato, Medio Baudó, Medio San Juan, Nóvita, Quibdó, Río Iró, Río Quito, Tadó, Unión Panamericana.

NARIÑO: Ricaurte, Tumaco.

ALERTAS POR AMENAZAS DE DESLIZAMIENTO

ALERTA ROJA:

Amenaza alta a muy alta por deslizamientos de tierra detonados por lluvias, localizados en los siguientes municipios:

ALERTA NARANJA:

Amenaza moderada por deslizamientos de tierra detonados por lluvias, localizados en los siguientes municipios:

REGIÓN CARIBE	
ALERTA AMARILLA	SITIOS PARA LOS CUALES SE GENERA LA ALERTA
	<p>CÓRDOBA: Puerto Libertador. CESAR: La Gloria, Valledupar. MAGDALENA: Ciénaga, Santa Marta</p>
REGIÓN ANDINA	
ALERTA AMARILLA	SITIOS PARA LOS CUALES SE GENERA LA ALERTA
	<p>ANTIOQUIA: Abejorral, Amagá, Amalfi, Andes, Anorí, Argelia, Armenia, Briceño, Cáceres, Caldas, Campamento, Cañasgordas, Caracolí, Caramanta, Ciudad Bolívar, Concordia, Dabeiba, Ebéjico, Fredonia, Frontino, Giraldo, Ituango, La Ceja, La Pintada, La Unión, Maceo, Medellín, Montebello, Nariño, Puerto Berrío, Puerto Nare, Puerto Triunfo, Remedios, Salgar, San Carlos, San Francisco, San Luis, Santa Bárbara, Santa Fe de Antioquia, Segovia, Sonsón, Sopetrán, Tarazá, Tarso, Toledo, Uramita, Urao, Valdivia, Vegachí, Venecia, Yalí, Yarumal, Yolombó.</p> <p>BOYACÁ: Almeida, Aquitania, Berbeo, Betétiva, Buenavista, Campohermoso, Chinavita, Chita, Chivor, Coper, Corrales, El Espino, Gámeza, Guicán, La Victoria, Labranzagrande, Macanal, Maripí, Miraflores, Mongua, Moniquirá, Muzo, Otanche, Pachavita, Páez, Pajarito, Panqueba, Pauna, Paya, Paz de Rio, Pesca, Pisba, Puerto Boyacá, Quípama, Rondón, Saboyá, San José de Pare, San Luis de Gaceno, San Pablo de Borbur, Santa María, Santana, Socotá, Sogamoso, Tasco, Tibaná, Tópaga, Turmequé, Umbita, Ventaquemada.</p> <p>CALDAS: Aguadas, Chinchiná, Filadelfia, La Merced, Manizales, Manzanares, Marmato, Marulanda, Neira, Pácora, Salamina, Supia, Villamaria.</p> <p>CUNDINAMARCA: Agua de Dios, Albán, Anapoima, Anolaima, Apulo, Arbeláez, Bituima, Bogotá, D.C., Bojacá, Cabrera, Cachipay, Caparrapí, Cáqueza, Carmen de Carupa, Chaguaní, Chipaque, Chocontá, Cucunubá, El Colegio, El Peñón, El Rosal, Facatativá, Fusagasugá, Gachetá, Gama, Granada, Guaduas, Guatavita, Guayabal de Siquima, Guayabetal, Gutiérrez, Jerusalén, La Calera, La Mesa, La Palma, La Peña, La Vega, Machetá, Medina, Nilo, Nimaima, Nocaima, Pacho, Paima, Pandi, Pasca, Pulí, Quebradanegra, Quetame, Quipile, Ricaurte, San Antonio de Tequendama, San Bernardo, San Cayetano, San Francisco, San Juan de Rioseco, Sasaima, Sesquilé, Sibaté, Sylvania, Soacha, Subachoque, Suesca, Supatá, Sutatausa, Tabio, Tausa, Tena, Tibacuy, Tocaima, Topaipí, Ubalá, Utica, Venecia, Vergara, Vianí, Villagómez, Villapinzón, Villeta, Viotá, Yacopí, Zipacón, Zipaquirá.</p>

ALERTAS POR AMENAZAS DE DESLIZAMIENTO

ALERTA ROJA:

Amenaza alta a muy alta por deslizamientos de tierra detonados por lluvias, localizados en los siguientes municipios:

ALERTA NARANJA:

Amenaza moderada por deslizamientos de tierra detonados por lluvias, localizados en los siguientes municipios:

REGIÓN ANDINA	
SITIOS PARA LOS CUALES SE GENERA LA ALERTA	
ALERTA AMARILLA	HUILA: Aipe, La Plata y Neiva.
	NORTE DE SANTANDER: Ábrego, Cácosta, Chinácota, Chitagá, Convención, Cucutilla, Durania, El Zulia, Gramalote, Hacarí, Labateca, Lourdes, Pamplona, Salazar, San Calixto, Sardinata, Teorama, Toledo, Villa Caro.
	QUINDÍO: Calarcá, Córdoba y Salento.
	RISARALDA: Santa Rosa de Cabal.
	SANTANDER: Albania, Barbosa, Bolívar, Carcasí, Charalá, Chipatá, Contratación, Coromoro, El Carmen, El Guacamayo, Florián, Girón, Guavatá, Guepsa, La Belleza, La Paz, Landázuri, Lebrija, Macaravita, Matanza, Mogotes, Puente Nacional, Rionegro, San Benito, San Miguel, San Vicente de Chucurí, Santa Helena del Opón, Sucre, Valle de San José.
	TOLIMA: Alpujarra, Anzoátegui, Armero (Guayabal), Ataco, Cajamarca, Casabianca, Chaparral, Dolores, Falan, Fresno, Herveo, Ibagué, Icononzo, Lérica, Líbano, Mariquita, Murillo, Natagaima, Palocabildo, Planadas, Prado, Purificación, Rioblanco, Roncesvalles, San Antonio, Villahermosa, Villarrica.

REGIÓN PACÍFICA	
SITIOS PARA LOS CUALES SE GENERA LA ALERTA	
ALERTA AMARILLA	CAUCA: Almaguer, Bolívar, Buenos Aires, Caldono, Corinto, Inzá, Jambaló, La Sierra, La Vega, Miranda, Páez, Rosas, Santa Rosa, Silvia, Suárez, Toribío, Totoró.
	CHOCÓ: Bahía Solano (Mutis), El Carmen, Sipí
	NARIÑO: Albán, Buesaco, Cumbitara, Linares, Samaniego.
	VALLE DEL CAUCA: Bolívar, Buenaventura, Buga, Bugalagrande, Calima, Dagua, El Cerrito, El Dovio, Palmira, San Pedro, Sevilla, Tuluá, Versalles.

ALERTAS POR AMENAZAS DE DESLIZAMIENTO

ALERTA ROJA:

Amenaza alta a muy alta por deslizamientos de tierra detonados por lluvias, localizados en los siguientes municipios:

ALERTA NARANJA:

Amenaza moderada por deslizamientos de tierra detonados por lluvias, localizados en los siguientes municipios:

REGIÓN DE LA ORINOQUÍA	
SITIOS PARA LOS CUALES SE GENERA LA ALERTA	
ALERTA AMARILLA	CASANARE: Aguazul, Chámeza, Hato Corozal, La Salina, Paz de Ariporo, Recetor, Sabanalarga, Támara, Tauramena, Yopal.
	META: Acacías, Cubarral, Guamal, Restrepo, Villavicencio.

REGIÓN DE LA AMAZONÍA	
SITIOS PARA LOS CUALES SE GENERA LA ALERTA	
ALERTA AMARILLA	CAQUETÁ: Belén de Los Andaquíes y Morelia.
	PUTUMAYO: Mocoa.

ALERTAS POR AMENAZAS DE DESLIZAMIENTO

ALERTA ROJA:

Amenaza alta a muy alta por deslizamientos de tierra detonados por lluvias, localizados en los siguientes municipios:

ALERTA NARANJA:

Amenaza moderada por deslizamientos de tierra detonados por lluvias, localizados en los siguientes municipios:

SECTORES VIALES IDENTIFICADOS CON POTENCIALIDAD DE DESLIZAMIENTOS, EN LOS CUALES GENERAN ALERTAS

DEPARTAMENTO	SECTOR VIAL
CHOCÓ	Certeguí – Quibdó Las Animas – Certeguí Quibdó - La Mansa Río Pató (El Afirmado) Río Pató (El Afirmado) - La Ye (Las Animas)
CAUCA	Mojarras - Popayán Munchique - Popayán Timbio – El Tablón.
SANTANDER	Cruce Puerto Araujo - Landázuri
RISARALDA	Santa Cecilia – Asia. Km 12 – 26 – 28 y 30
TOLIMA	Neiva - Natagaima
NARIÑO	Junín - Túquerres Tumaco - Junín
VALLE DEL CAUCA	Buenaventura - Cruce Ruta 40 (Loboguerrero) Buga - Buenaventura

ALERTAS METEOMARINA

MAR CARIBE

ALERTA NARANJA

MAR DE LEVA

Debido a la presencia de un frente frío en el occidente del mar Caribe nacional, que genera un componente norte del viento en diversos sectores del mar Caribe nacional, se advierte la presencia de mar de leva en diversos sectores del litoral Caribe central y occidental. Por lo anterior, se recomienda a los bañistas y habitantes costeros estar atentos a las recomendaciones de las autoridades locales; de igual forma, a los propietarios de pequeñas embarcaciones, consultar con las capitanías de puerto antes de zarpar.

ALERTA NARANJA

OLEAJE Y VIENTO

Para el área central y occidental del mar Caribe nacional, incluyendo sectores aledaños al archipiélago de San Andrés y Providencia, se prevé intensidad del viento de hasta 25 nudos (46km/h) con probabilidad de ráfagas mayores y altura del oleaje de 2 a 3 metros. De acuerdo a lo anterior, se recomienda a habitantes costeros y embarcaciones de poco calado estar atentos a la evolución de las condiciones meteorológicas.

OCEANO PACÍFICO

ALERTA NARANJA

TIEMPO LLUVIOSO

Incremento de las lluvias en gran parte de la cuenca del Pacífico Colombiano, estas lluvias pueden estar acompañadas de descargas eléctricas y vientos fuertes. Por lo anterior, se recomienda a los usuarios de pequeñas embarcaciones consultar con las Capitanías de puerto antes de zarpar en zonas de inminente tempestad y a los habitantes costeros estar atentos a la evolución de las condiciones meteorológicas.

°C: grados Celsius

m: metros

mm: milímetros

msnm: metros sobre nivel del mar

Km/h: kilómetros por hora

HLC: hora local colombiana

GOES: Geostationary Operational Environmental Satellites (Satélite Geoestacionario Operacional Ambiental).

GOES-16 es el designado GOES-Este, localizado en 75° W sobre el ecuador geográfico.

PNN: Parque Nacional Natural

SFF: Santuario de Fauna y Flora



ALERTA ROJA. PARA TOMAR ACCIÓN Advierte al Sistema Nacional de Gestión del Riesgo de Desastres sobre el peligro de un fenómeno y sus efectos adversos sobre la población. Se emite una alerta sólo cuando la identificación de un evento extraordinario indique la amenaza inminente y cuando la gravedad del fenómeno requiera atención prioritaria de los comités departamentales y locales.



ALERTA NARANJA. PARA PREPARARSE Indica la amenaza de un fenómeno. No implica riesgo inmediato por lo que es catalogado como un mensaje para informarse y prepararse. El aviso implica vigilancia continua ya que las condiciones son propicias para el desarrollo de un suceso natural.



ALERTA AMARILLA. PARA INFORMARSE Se emite cuando las condiciones hidrometeorológicas son favorables para la ocurrencia de un fenómeno natural y pueden aumentar el riesgo según los pronósticos. Por sus características, este nivel está encaminado a informar.

CONDICIONES NORMALES Indica que no existe ninguna clase de alerta para la región o zona mencionada.

OMAR FRANCO | Director General

CHRISTIAN EUSCÁTEGUI | Jefe Oficina del Servicio de Pronósticos y Alertas

Profesionales de Turno:

Luis LÓPEZ, Hernando WILCHES,
 Viviana CHIVATA, Ruth LÓPEZ, Laura MACÍAS.

<http://www.ideam.gov.co>

Correos electrónicos: servicio@ideam.gov.co, alertas@ideam.gov.co

Calle 25D # 96B – 70, Piso 3. Bogotá, D.C., Colombia.

Teléfono: 3075625 Ext. 1334–1336.

Síguenos en:

