

INFORME TÉCNICO DIARIO N°017

El IDEAM comunica al Sistema Nacional de Gestión del Riesgo (SNGR) y al Sistema Nacional Ambiental (SINA).

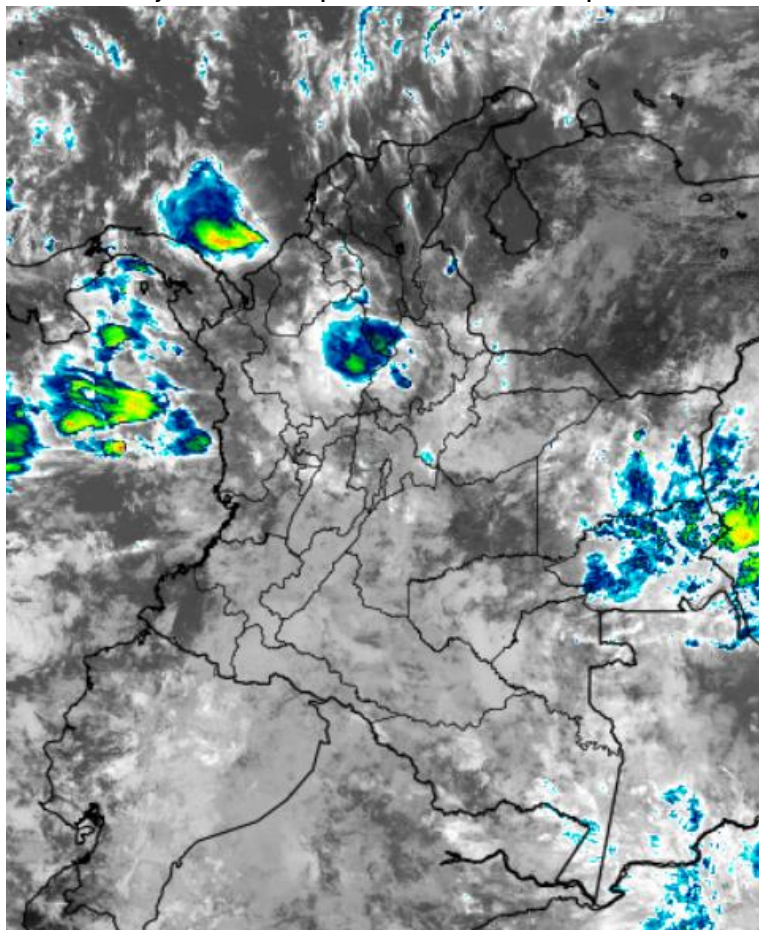
Bogotá D. C., miércoles 17 de enero de 2018.

Hora de actualización:
12:00 p.m. HLC



IMAGEN SATELITAL

Canal Infrarrojo – GOES16 | 17 de enero de 2018 | 10:30 m. HLC



CONDICIONES HIDROMETEOROLÓGICAS ACTUALES

En las últimas 24 horas las lluvias más importantes estuvieron en sectores de la Orinoquia y oriente de la Amazonia, como también, muy localizadas en el sur de la región del Pacífico y norte de la región andina.

El pronóstico para el día hoy prevé lluvias importantes en sectores de la Orinoquia, Amazonia, sur y norte de la región Andina y centro y sur de la región del Pacífico. Condiciones predominantes de tiempo seco en la región del Caribe.

Consulte todos los días el pronóstico del tiempo y las alertas hidrometeorológicas vigentes del IDEAM, en un formato de calidad. Alrededor de las 7:30 a. m. está a disposición del público en www.ideam.gov.co.

Se puede ver también en dispositivos móviles **AQUÍ**





LO MÁS DESTACADO

LLUVIAS REGISTRADAS EN LAS ÚLTIMAS 24 HORAS

- En las últimas 24 horas se registraron importantes volúmenes de lluvia en el país; las más destacadas concentradas al en la región Andina, Orinoquía, Pacífica y oriente de la Amazonia. La mayor precipitación se presentó en los municipios de **Simacota (Santander)** y Puerto Inírida (Guainía) con **72.0 mm**.

ALERTA ROJA

- Por probabilidad alta de deslizamientos de tierra detonados por lluvias, en sectores inestables o de alta pendiente, localizados en municipios de las regiones Andina y Pacífica.
- Por alta posibilidad de ocurrencia de incendios de la cobertura vegetal en zonas de bosques, cultivos y pastos localizados en algunos municipios de las regiones Caribe y Orinoquía.

ALERTA NARANJA

- Por probabilidad de crecientes súbitas o incrementos de nivel en los ríos aportantes al río Cauca (Eje Cafetero); en los ríos La Miel (Antioquia) y Guarín (Tolima); ríos del Urabá antioqueño; en los ríos de montaña de Antioquia; en el río Negro (Cundinamarca); en la cuenca del río Lebrija, Carare, Opón, Suárez, Chicamocha y Fonce (Santander); en los ríos del Valle del Cauca; en el río Baudó (Chocó); así como en el alto Patía y río Mira.
- Por niveles altos en la cuenca media y baja del río Atrato y en el río Cauca (sector Guaranda – Sucre).
- Por probabilidad moderada de deslizamientos de tierra detonados por lluvias, en sectores inestables o de alta pendiente, localizados en municipios de las regiones Caribe, Andina, Pacífica y Orinoquía.
- Por moderada posibilidad de ocurrencia de incendios de la cobertura vegetal en zonas de bosques, cultivos y pastos localizados en sectores de las regiones Caribe, Andina y Orinoquía.
- Por tiempo lluvioso en el Océano Pacífico.

ALERTA AMARILLA

- Por probabilidad de crecientes súbitas o incrementos de nivel en aportantes al río Magdalena en los departamentos de Tolima y Huila; en el río Bogotá (sector Tocaima – Cundinamarca); en los ríos San Juan de Micay, Saija, Timbiquí, Guapi (Cauca), Dagua y Anchicayá, en el Valle del Cauca; en la cuenca alta del río Atrato; en el río San Juan (Chocó) y sus afluentes; en el río Ariguaní y sus afluentes; en los ríos del piedemonte Llanero; en afluentes al río Putumayo; en los ríos Caraño, Orteguzza y Hacha (cuenca alta río Caquetá); así como en los ríos Mocoa, Sangoyaco y Mulato (cuenca alta río Caquetá).
- Por probabilidad baja de deslizamientos de tierra detonados por lluvias, en sectores inestables o de alta pendiente, localizados en amplias áreas de las regiones Caribe, Andina, Pacífica, Orinoquía y Amazonia.
- Por tiempo lluvioso, oleaje y viento en el Mar Caribe.
- Por pleamar en el Océano Pacífico.

PRONÓSTICO CONDICIONES METEOROLÓGICAS ESPECIALES

ÁREA DEL VOLCÁN GALERAS

Cielo entre parcialmente cubierto y cubierto con lloviznas/lluvias ligeras a diferentes horas.

El SERVICIO GEOLÓGICO COLOMBIANO reporta en nivel AMARILLO (III): CAMBIOS EN EL COMPORTAMIENTO DE LA ACTIVIDAD VOLCÁNICA. Lat:155 Lon:-77.37

ELEVACIÓN (pies)	DIRECCIÓN	VELOCIDAD	
		NUDOS	Km/h
10,000	ESTE	0 - 5	0 - 9
18,000	SURESTE	15 - 20	27 - 36
24,000	SURESTE	15 - 20	27 - 36
30,000	SURESTE	20 - 25	36 - 45

ÁREA DEL VOLCÁN NEVADO DEL HUILA

Nubosidad variable a lo largo de la jornada con lluvias dispersas al atardecer o durante la noche, luego de un día seco.

El SERVICIO GEOLÓGICO COLOMBIANO reporta en nivel AMARILLO (III): CAMBIOS EN EL COMPORTAMIENTO DE LA ACTIVIDAD VOLCÁNICA. Lat:2.92 Lon:-76.05

ELEVACIÓN (pies)	DIRECCIÓN	VELOCIDAD	
		NUDOS	Km/h
10,000	ESTE	5 - 10	9 - 18
18,000	ESTE	10 - 15	18 - 27
24,000	ESTE	15 - 20	27 - 36
30,000	SURESTE	20 - 25	36 - 45

ÁREA DEL VOLCÁN CERRO MACHÍN

Durante de la jornada se pronostican condiciones de cielo mayormente nublado con lloviznas intermitentes

El SERVICIO GEOLÓGICO COLOMBIANO reporta en nivel AMARILLO (III): CAMBIOS EN EL COMPORTAMIENTO DE LA ACTIVIDAD VOLCÁNICA. Lat:4.89 Lon:-75.62

ELEVACIÓN (pies)	DIRECCIÓN	VELOCIDAD	
		NUDOS	Km/h
10,000	SURESTE	0 - 5	0 - 9
18,000	ESTE	10 - 15	18 - 27
24,000	SURESTE	5 - 10	9 - 18
30,000	SURESTE	15 - 20	27 - 36

ÁREA DEL VOLCÁN NEVADO DEL RUIZ

Durante la jornada se estima cielo entre parcial y mayormente nublado con lloviznas en la mañana y lluvias moderadas en horas de la tarde

El SERVICIO GEOLÓGICO COLOMBIANO reporta en nivel AMARILLO (III): CAMBIOS EN EL COMPORTAMIENTO DE LA ACTIVIDAD VOLCÁNICA. Lat:0.81-Lon:77.93 Lat:0.76 Lon:-77.95

ELEVACIÓN (pies)	DIRECCIÓN	VELOCIDAD	
		NUDOS	Km/h
10,000	ESTE	0 - 5	0 - 9
18,000	ESTE	10 - 15	18 - 27
24,000	ESTE	15 - 20	27 - 36
30,000	SURESTE	15 - 20	27 - 36

ÁREA DEL COMPLEJO VOLCÁNICO CHILES-CERRO NEGRO DE MAYASQUER

Durante la jornada se estima cielo entre parcial y mayormente nublado con lloviznas en la mañana y lluvias moderadas en horas de la tarde

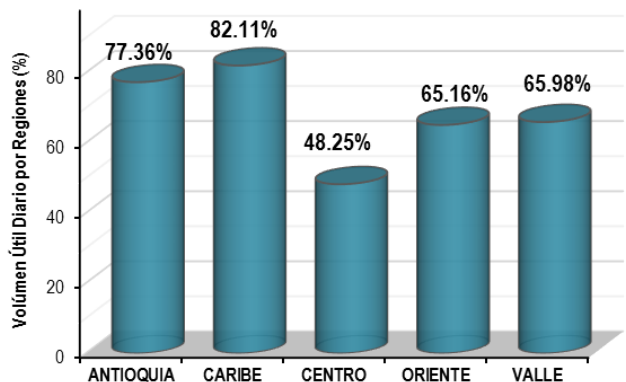
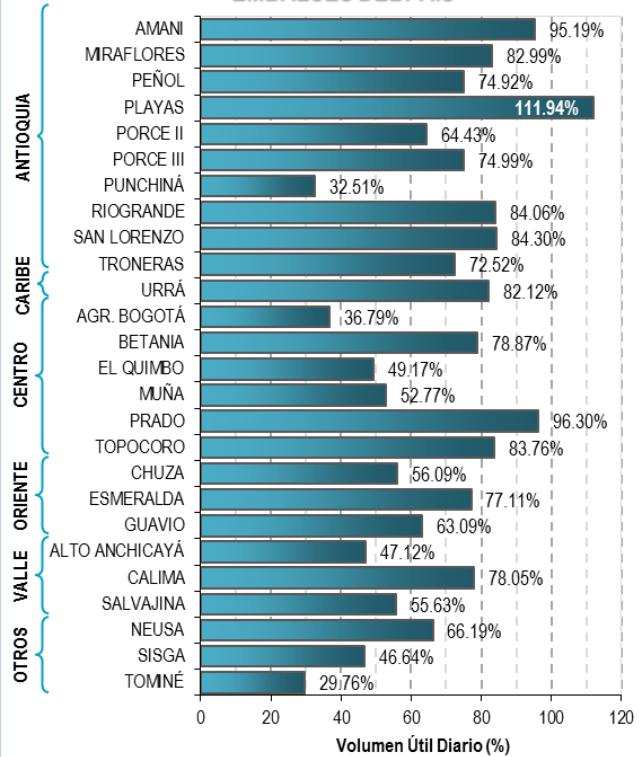
El SERVICIO GEOLÓGICO COLOMBIANO reporta en nivel AMARILLO (III): CAMBIOS EN EL COMPORTAMIENTO DE LA ACTIVIDAD VOLCÁNICA. Lat:0.81-Lon:77.93 Lat:0.76 Lon:-77.95

ELEVACIÓN (pies)	DIRECCIÓN	VELOCIDAD	
		NUDOS	Km/h
10,000	ESTE	0 - 5	0 - 9
18,000	SURESTE	10 - 15	18 - 27
24,000	SURESTE	10 - 15	18 - 27
30,000	SURESTE	20 - 25	36 - 45

ESTADO DE LOS EMBALSES

A continuación se relaciona el volumen útil diario de los principales embalses del país (expresado en porcentaje), de acuerdo con la información reportada por XM S.A. E.S.P en la siguiente dirección electrónica: <http://ido.xm.com.co/ido/SitePages/hidrologia.aspx?q=reservas>

VOLUMEN ÚTIL DIARIO EN LOS PRINCIPALES EMBALSES DEL PAÍS



Para estar informado diariamente de lo que pasa con el **pronóstico del tiempo y las alertas.**

Síguenos en Twitter
@IDEAMColombia



PRECIPITACIONES

A continuación se relacionan los municipios donde en las últimas 24 horas se registraron precipitaciones iguales o superiores a 25.0 mm.

Se aclara que las precipitaciones indicadas en los municipios, realmente corresponden a aquellos puntos en los cuales el IDEAM tiene estaciones de monitoreo, pero no necesariamente quiere decir que el dato corresponda a las lluvias que se presentaron directamente sobre el área urbana en donde se concentra la mayor población. En ocasiones la estación sobre la cual se destaca el mayor valor de precipitación, a pesar de pertenecer al municipio, puede quedar alejada del centro poblado principal.

DEPARTAMENTO	MUNICIPIO
ANTIOQUIA	Caramanta (40.0), Peñol (34.8).
BOYACÁ	Campohermoso (corregimiento de campohermoso) (58.4), San Luis De Gaceno (54.3).
CALDAS	Victoria (62.5), Samaná (47.0), Pacora (33.0).
CAQUETA	San José Del Fragua (35.0).
CASANARE	Orocue (57.0), Tauramena (40.0).
CAUCA	Piendamó (Estación Tunia) (30.7), Piendamó (Estación Piendamó) (27.0).
CUNDINAMARCA	Medina (49.0), Guayabetal (25.0).
GUAINIA	Inírida (72.0).
META	Puerto López (62.0), Villavicencio (10 Km en línea recta Sur de la ciudad) (41.0), Villavicencio (7 Km línea recta vía Bogotá) (35.0), Villavicencio (21 Km en línea recta al Suroriente de la ciudad) (29.2), San Juan De Arama (29.0), Villavicencio (3 Km en línea recta Nororientete de la ciudad) (28.5), El Dorado (28.0), Acacias (27.0), Villavicencio (28 Km en línea recta hacia el oriente de la ciudad) (26.0).
NARIÑO	Barbacoas (Estación Barbacoas) (60.5), Barbacoas (Estación Junín) (53.3).
PUTUMAYO	Mocoa (30.8).
SAN ANDRES PROVIDENCIA Y STA C	Providencia (38.9).
SANTANDER	Simacota (72.0) , Sucre (30.0),
TOLIMA	Ambalema (32.3). Lérida (32). Chaparral (26.7).
VALLE DEL CAUCA	Bolívar (39.0), Palmira (35.8), Alcalá (35.3).

Para estar informado diariamente de lo que pasa con el **pronóstico del tiempo y las alertas.**

Síguenos en Twitter
@IDEAMColombia



TEMPERATURAS MÁXIMAS

A continuación se relacionan los municipios donde en las últimas 24 horas se registraron temperaturas iguales o superiores a 35.0 °C.

Se aclara que las temperaturas indicadas en los municipios, realmente corresponden a aquellos puntos en los cuales el IDEAM tiene estaciones de monitoreo, pero no necesariamente quiere decir que el dato corresponda a las temperaturas que se presentaron directamente sobre el casco urbano en donde se concentra la mayor población. En ocasiones la estación sobre la cual se destaca el mayor valor de temperatura, a pesar de pertenecer al municipio, puede quedar alejada del centro poblado principal.

DEPARTAMENTO	MUNICIPIO
CESAR	Bosconia (37.0).
LA GUAJIRA	Manaure (35.4).
SANTANDER	Capitanejo (36.8).

PRONÓSTICO METEOROLÓGICO

Miércoles 17 y jueves 18 de enero de 2018



REGIÓN	PRONÓSTICO
<p>SABANA DE BOGOTÁ</p>	<p>MIÉRCOLES. Durante la tarde se prevé aumento de la nubosidad con lluvias al centro y occidente y lloviznas en el resto del área. En la sabana se estiman lluvias de variada intensidad al occidente. Para la noche se estima cielo mayormente nublado con lluvias al oriente, lloviznas al occidente y sur de la ciudad; en la Sabana las precipitaciones se concentraran al noroccidente.</p> <p>JUEVES. Se espera en la mañana cielo entre ligero y parcialmente nublado con predominio de tiempo seco. En la tarde es posible que aumente la nubosidad con lluvias al occidente de la capital y para la noche se espera que predomine el tiempo seco. En la sabana se estiman lluvias en horas de la tarde y noche en el occidente y norte del área.</p>
<p>CARIBE</p>	<p>MIÉRCOLES. En horas de la tarde se prevé aumento de la nubosidad con lluvias entre ligeras y moderadas en sectores de Córdoba, Bolívar, límites entre Magdalena y La Guajira y oriente de Cesar. Durante la noche, se espera persistencia de las lluvias en Córdoba, precipitaciones menos intensas en sectores de Bolívar, Magdalena y occidente de La Guajira.</p> <p>JUEVES. En la mañana se prevé tiempo seco en amplios sectores de la región con cielo parcialmente nublado, no obstante, son posibles lluvias ligeras en sectores del sur de Bolívar y límites entre La Guajira y Magdalena. Para la tarde y la noche se incrementará la intensidad de las lluvias, concentrándose en el centro y occidente de la región.</p>
<p>ARCHIPIÉLAGO DE SAN ANDRÉS, PROVIDENCIA Y SANTA CATALINA</p>	<p>MIÉRCOLES. Para la tarde se prevé condiciones nubosas con lluvias entre ligeras y moderadas principalmente al occidente del área. En la noche se mantendrán las condiciones nubosas y posibles lluvias dispersas.</p> <p>JUEVES. Durante gran parte de la jornada se prevé cielo entre parcial a mayormente nublado con lluvias intermitentes en el archipiélago a lo largo de la jornada.</p>

Planeando tu día?
Descarga YA y conoce...



Consúltalo a diario y únete a
la Cultura del Pronóstico del IDEAM

Disponible para  

PRONÓSTICO METEOROLÓGICO

Miércoles 17 y jueves 18 de enero de 2018



REGIÓN	PRONÓSTICO
MAR CARIBE	<p>MIÉRCOLES. En horas de la mañana se espera cielo entre parcial y mayormente nublado con lluvias de variada intensidad frente a las costas del Golfo de Urabá y archipiélago de San Andrés y Providencia. El resto del área con tiempo seco.</p> <p>JUEVES. Se estima que las precipitaciones se concentrarán al occidente del área a lo largo de la jornada, en el centro y oriente no se descartan lluvias ligeras y dispersas en cercanías a las costas.</p>
ANDINA	<p>MIÉRCOLES. Para la tarde, se incrementará la nubosidad con lluvias en Antioquía, límites entre Santander, Boyacá, Cundinamarca, occidente de Huila y sur de Tolima, lluvias ligeras en el eje cafetero. Durante la noche se prevé cielo mayormente cubierto con lluvias moderadas a fuertes en Antioquía, norte y occidente de Cundinamarca, Santander, sectores del Risaralda y Caldas. Lloviznas en Norte de Santander y límites entre Tolima y Huila.</p> <p>JUEVES. Durante la mañana se prevé cielo parcialmente cubierto, no obstante, son posibles lluvias en Santander, occidente de Boyacá, noroccidente de Cundinamarca y Risaralda. En la tarde y noche se estima incremento de la nubosidad con lluvias persistentes en Antioquia, Boyacá, occidente del eje cafetero y noroccidente de Cundinamarca.</p>
INSULAR PACÍFICA	<p>MIÉRCOLES. Se espera cielo mayormente nublado con lluvias moderadas en Gorgona y en Malpelo.</p> <p>JUEVES. Durante la mañana y tarde se prevé lluvias tanto en Gorgona como en Malpelo, en hora de la noche se estima disminución de la nubosidad bajo tiempo seco en el área.</p>
PACÍFICA	<p>MIÉRCOLES. Durante la tarde se estiman condiciones nubosas con posibilidad de precipitaciones ligeras y sectorizadas en el centro y sur de Chocó y Cauca. No se descartan precipitaciones entre ligeras y moderadas en Valle del Cauca y noroccidente de Nariño. Cielo mayormente nublado en la noche, con posibilidad de lluvias ligeras y localizadas en Chocó y Valle, mientras en el resto de la región se estima tiempo seco.</p> <p>JUEVES. Se pronostican lluvias de carácter ligero, particularmente en horas de la tarde y la noche, en el centro y sur de Chocó y Valle del Cauca. En el resto de la región se estima cielo entre parcial a mayormente cubierto.</p>

Planeando tu día?
Descarga YA y conoce...



Consúltalo a diario y únete a la Cultura del Pronóstico del IDEAM

Disponible para  

PRONÓSTICO METEOROLÓGICO

Miércoles 17 y jueves 18 de enero de 2018



REGIÓN	PRONÓSTICO
<p>OCÉANO PACÍFICO</p>	<p>MIÉRCOLES. A lo largo del océano Pacífico colombiano, en sectores de altamar y en el litoral central son probables precipitaciones de variada intensidad.</p> <p>JUEVES. En sectores del centro y sur de la cuenca Pacífica, mar adentro, son probables lluvias de variada intensidad, en algunas horas de la mañana; mientras que en horas de la tarde y la noche se estima lluvias ligeras en cercanías a las costas de Chocó y Valle.</p>
<p>ORINOQUÍA</p>	<p>MIÉRCOLES. Continuará la nubosidad con precipitaciones sectorizadas en el occidente y oriente de Meta y Arauca, incluido el piedemonte; igualmente, se estiman en zonas dispersas de Vichada. Lloviznas o lluvias ligeras son posibles en áreas localizadas de Casanare. Aunque disminuirá la nubosidad en la noche, continuarán las lluvias de carácter ligero en Meta, el piedemonte, y sectores del oriente de Vichada; en el resto de la región se prevé tiempo seco.</p> <p>JUEVES. Abundante nubosidad a lo largo de la jornada son precipitaciones entre ligeras y moderadas en Meta, Vichada y sectores del piedemonte. No se descartan lloviznas o lluvias ligeras en áreas localizadas en el oriente y occidente de Arauca y Casanare.</p>
<p>AMAZONÍA</p>	<p>MIÉRCOLES. Las lluvias se intensificarán al oriente de Amazonas y Vaupés en la tarde, no obstante se extenderán en sectores de Guaviare, Guainía y oriente de Caquetá, pero se estiman de carácter ligero. Sobre el piedemonte se esperan lloviznas o lluvias ligeras. En la noche se mantendrán las condiciones nubosas con lluvias ligeras en Amazonas, sur de Vaupés y oriente de Guainía. Lloviznas son posibles en el piedemonte amazónico, occidente de Caquetá y Putumayo.</p> <p>JUEVES. Lluvias ligeras o lloviznas son posibles en áreas localizadas en el occidente de Amazonas, oriente de Guainía y Guaviare, norte de Vaupés y piedemonte amazónico en horas de la mañana. En la tarde y la noche la nubosidad se concentrará en el oriente de la región en zonas de Amazonas, Vaupés, Guainía, Guaviare y Caquetá. No se descartan lluvias ligeras sobre el piedemonte amazónico.</p>

Planeando tu día?
Descarga YA y conoce...



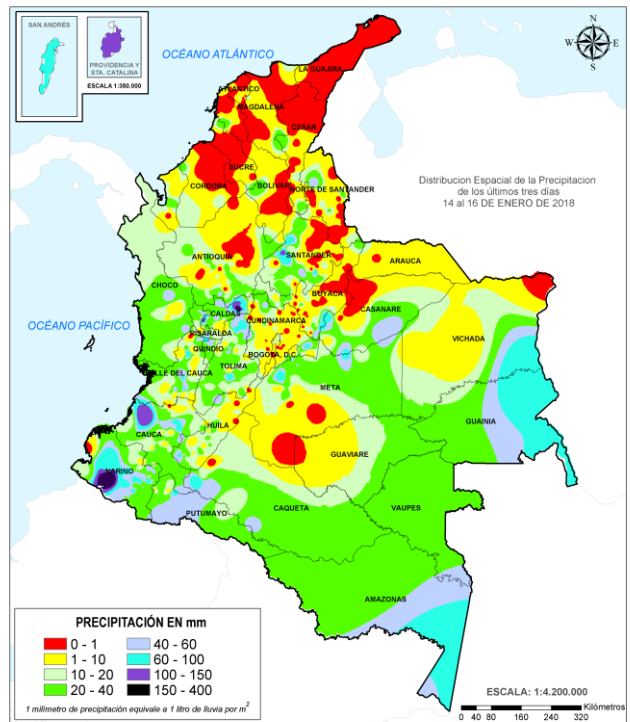
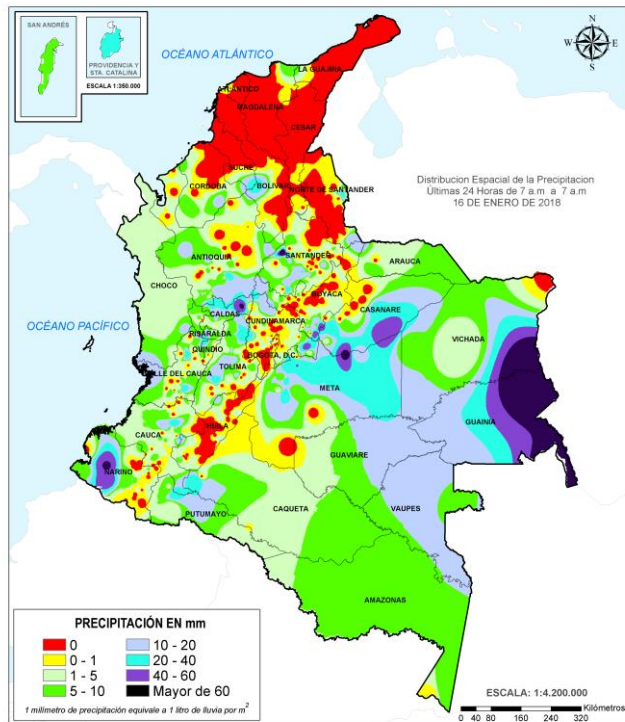
Consúltalo a diario y únete a la Cultura del Pronóstico del IDEAM

Disponible para  

MAPAS DE PRECIPITACIÓN

Precipitación diaria: desde las 07:00 a.m. del día martes 16 de enero hasta las 07:00 a.m. del día miércoles 17 de enero de 2018.

Precipitación de los últimos 3 días: desde las 07:00 a.m. del día domingo 14 de enero de hasta las 07:00 a.m. del día miércoles 17 de enero de 2018.



ALERTAS VIGENTES E INFORMACIÓN ADICIONAL

Para mayor información sobre el pronóstico del estado del tiempo, informes técnicos diarios, comunicados especiales, mapas diarios de temperaturas máximas y mínimas e información diaria de precipitación se sugiere consultar los siguientes enlaces:

- [MAPA DIARIO DE TEMPERATURA MÁXIMA.](#)
- [MAPA DIARIO DE TEMPERATURA MÍNIMA.](#)
- [INFORMACIÓN DIARIA DE PRECIPITACIÓN Y TEMPERATURA DE LOS PRINCIPALES AEROPUERTOS DEL PAÍS.](#)
- [MOSAICO MAPAS DE PRECIPITACIÓN DIARIA EN MILÍMETROS.](#)

ALERTAS POR NIVELES DE LOS RÍOS

REGIÓN ANDINA

SITIOS PARA LOS CUALES SE GENERA LA ALERTA

PROBABILIDAD DE INCREMENTO SÚBITO EN EL RÍO OPÓN Y CARARE

En la últimas horas han disminuido moderadamente las precipitaciones en la cuenca de los ríos Opón y Carare, lo cual se ha reflejado en la disminución de los niveles a la altura de Puerto Araujo. Es importante tener presente que la cuenca aún se encuentra saturada por las precipitaciones de los últimos días, lo que puede generar nuevos incrementos importantes en los niveles de estos ríos. El IDEAM hace un llamado de atención especial tanto a las autoridades de Gestión del Riesgo Local y Regional como a la población en general para que mantengan atento seguimiento al comportamiento de los niveles de este río.

CRECIENTES SÚBITAS PARA LOS RÍOS APORTANTES AL RÍO CAUCA EN SECTORES DEL EJE CAFETERO

Se mantiene esta alerta ante la probabilidad de crecientes súbitas en las quebradas y ríos aportantes a la cuenca del río Cauca ubicados en sectores del eje cafetero, dado que durante los últimos días han sido persistentes las lluvias sobre los departamentos de Caldas, Risaralda y Quindío. Se destacan los ríos Risaralda, Arma, Otún, La Vieja y Chinchiná. El IDEAM recomienda a las autoridades de Gestión del Riesgo Local y Regional y a la población en general asentada en las riberas de estos ríos, se mantengan muy atentos al comportamiento de los niveles y tomen las medidas preventivas necesarias ante los impactos que puedan ocasionar dichos incrementos súbitos.

Se destacan las lluvias registradas durante las últimas 24 horas sobre las cuencas de los ríos Risaralda y La Vieja las cuales se espera generen incrementos súbitos en los niveles de estos ríos para hoy.

NIVELES ALTOS EN EL RÍO CAUCA EN EL SECTOR DE GUARANDA EN SUCRE

Se mantienen altos los niveles del río Cauca en la estación Las Varas en jurisdicción de Guaranda en el departamento de Sucre. El IDEAM recomienda a las autoridades de Gestión del Riesgo y a la población en general asentada en las riberas del río, se mantengan muy atentos al comportamiento de los niveles.

PROBABILIDAD DE INCREMENTOS MODERADOS EN LOS NIVELES DE LOS RÍOS LA MIEL Y GUARINÓ.

Se mantiene esta alerta dado que se prevé incrementos moderados en el nivel de los ríos La Miel monitoreado en la estación San Miguel (municipio de Sonsón en Antioquia) y del río Guarinó, en zonas aledañas de Honda (Tolima), producto de las lluvias de variada intensidad que se han presentado y se pronostican persistan durante los próximos días en la zona. Por esta razón, El IDEAM recomienda a pobladores ribereños y autoridades locales estar atentos al comportamiento de los niveles.

ALERTA NARANJA

ALERTAS POR NIVELES DE LOS RÍOS

REGIÓN ANDINA

SITIOS PARA LOS CUALES SE GENERA LA ALERTA

PROBABILIDAD DE CRECIENTES SÚBITAS EN EL RÍO NEGRO (CUNDINAMARCA)

Aunque se destaca una tendencia hacia el descenso en el nivel del río Negro, se mantiene este nivel de alerta dado que durante los últimos días se registraron lluvias intensas sobre sectores de la cuenca las cuales generaron incrementos importantes en el nivel del río Negro y para hoy los modelos de pronóstico del estado del tiempo no descartan lluvias.

PROBABILIDAD DE CRECIENTES SÚBITAS EN LA CUENCA DEL RÍO LEBRIJA, SUAREZ, CHICAMOCHA Y FONCE

En las últimas horas han disminuido moderadamente los niveles en las cuencas aportantes de estos cauces y se espera se mantenga esta tendencia para los próximos días, sin embargo se debe mantener atento al incremento súbito de los caudales. El IDEAM hace un llamado de atención especial tanto a pobladores como a autoridades locales de Gestión del Riesgo para que continúen atentos realizando seguimiento al comportamiento de los niveles de estos ríos.

PROBABILIDAD DE CRECIENTES SÚBITAS PARA LOS RÍOS DEL VALLE DEL CAUCA APORTANTES AL CAUCA

Se mantiene este nivel de alerta por crecientes súbitas para los ríos aportantes a la cuenca alta del Cauca como los ríos Lili, Meléndez, Cañaveralejo, Cali, Claro, Jamundí, Palo (Tonino, Paila), Desbaratado, Pance, Buga, Tuluá entre otros.

EL IDEAM mantiene la recomendación tanto a pobladores ribereños como autoridades locales de gestión del riesgo mantener atento seguimiento al comportamiento de los niveles de los ríos en estos sectores.

PROBABILIDAD DE CRECIENTES SÚBITAS EN LOS RÍOS DE MONTAÑA DEL DEPARTAMENTO DE ANTIOQUIA

Dada la persistencia de lluvias en algunos sectores del departamento de Antioquia se mantiene la alerta naranja dados los incrementos registrados en los niveles de los ríos de montaña especialmente en los ríos Tarazá, Man, Anorí, Bagre, Tenche, Nechí, Nare, Negro, San José, Segovia, San Juan, Porce, Medellín y sus afluentes y quebradas La Liboriana, La Presidenta, La Chacona y La Mona, La Iguana, entre otros. El IDEAM recomienda a la población en general estar atentos ante posibles incrementos súbitos en los niveles de estos ríos.

ALERTA NARANJA

ALERTAS POR NIVELES DE LOS RÍOS

REGIÓN PACÍFICO

SITIOS PARA LOS CUALES SE GENERA LA ALERTA

PROBABILIDAD DE CRESCIENTE SÚBITA EN EL RÍO BAUDÓ

Se mantiene esta alerta debido a las lluvias de variada intensidad que se están registrando y se pronostican persistan sobre sectores de la parte alta y media de la cuenca del río Baudó, por lo que se prevé crecientes súbitas en el cauce principal y sus afluentes, al igual que en los ríos Jella y Chocolatal. Se recomienda a los pobladores ribereños de sectores bajos estar atentos al comportamiento de los niveles de estos ríos.

CRECIENTES SÚBITAS EN ALTO PATIA

Se mantiene esta alerta dado que se prevén persistan los incrementos súbitos para hoy en aportantes del río Patía como son los ríos Guáitara, Guachicono, Mayo, Juananbú y Telembí dado **que durante las últimas 24 horas se han reportado lluvias sobre diversos sectores de la cuenca como en los municipios de Buesaco, La Llanada, Santa Cruz, Linares, La Unión, Cumbal, El Peñol y Sandoná en Nariño y Bolívar en el Cauca.** El IDEAM recomienda a los pobladores mantener atento seguimiento al comportamiento de los niveles de estos ríos y tomar las medidas preventivas necesarias ante los impactos que puedan ocasionar dichos incrementos.

NIVELES ALTOS EN EL RÍO MIRA

Se mantiene el nivel de alerta por niveles altos para el río Mira dado que se prevén persistan para hoy las fluctuaciones con valores dentro de la franja de medios a altos dado que se registraron durante las últimas 24 horas lluvias en el municipio de Barbacoas en Nariño. El IDEAM recomienda tanto a pobladores ribereños como a las autoridades locales de gestión de riesgo, destacándose los sectores rurales ribereños más bajos de los municipios de Tumaco, Ricaurte y Barbacoas, mantener atento seguimiento al comportamiento del cauce principal del río Mira y tomar las medidas preventivas pertinentes ante los impactos que dichos incrementos puedan ocasionar.

ALERTA NARANJA

ALERTAS POR NIVELES DE LOS RÍOS

REGIÓN CARIBE

SITIOS PARA LOS CUALES SE GENERA LA ALERTA

ALERTA NARANJA

NIVELES ALTOS A LO LARGO DE LA CUENCA MEDIA Y BAJA DEL RÍO ATRATO

Se mantiene esta alerta para la cuenca baja del río Atrato que aun continua en niveles altos especialmente por la onda de creciente de la parte alta de la cuenca , por lo que se recomienda a los pobladores en zonas bajas de los municipios de Medio Atrato (Beté), Bojayá, Carmen de Atrato (Curbaradó) y Riosucio, e igualmente en Vigía del Fuerte en el departamento de Antioquia, permanecer atentos al comportamiento de los niveles. Igualmente, se pronostica persistan las lluvias durante los próximos días en las cuencas aportantes.

PROBABILIDAD DE INCREMENTOS SÚBITOS EN LOS RÍOS DEL URABÁ ANTIOQUEÑO.

Se mantiene este nivel de alerta como consecuencia de las lluvias que han venido ocurriendo sobre sectores del Golfo de Urabá los niveles de los ríos han reportado incrementos importantes dentro de los que se destacan los ríos Chigorodó, Carepa, Vijagual, Zungo, Río grande, Apartado, Mulatos, San Juan, Tanela y Tolo.

El IDEAM recomienda tanto a pobladores ribereños y autoridades locales de gestión del riesgo mantener atento seguimiento al comportamiento de los niveles de estos ríos.

Se destacan las fuertes lluvias registradas durante las últimas 24 horas sobre la cuenca del río León en el municipio de Turbo-Antioquia.

REGIÓN ORINOQUIA

SITIOS PARA LOS CUALES SE GENERA LA ALERTA

ALERTA AMARILLA

PROBABILIDAD DE INCREMENTOS EN LOS NIVELES DE LOS RÍOS DEL PIEDEMONTES LLANERO

Se mantiene la alerta amarilla como consecuencia de las fuertes lluvias ocurridas sobre sectores del piedemonte llanero y al pronóstico de las mismas durante los próximos días, se prevé incrementos en los niveles con valores altos en sectores ribereños más bajos de los ríos Guatiquía, Guayuriba y sus aportantes (afluentes al río Meta); Ariari, Guejar, Guayabero y afluentes (aportantes al río Guaviare). El IDEAM recomienda tanto a autoridades locales de Gestión del Riesgo y a la población en general ubicada en sectores del piedemonte mantener atento seguimiento al comportamiento de los niveles de estos ríos.

Se destacan las lluvias intensas que se registraron durante las últimas 24 horas sobre la cuenca alta del río Cusiana en sectores del municipio de Chámeza en Casanare.

ALERTAS POR NIVELES DE LOS RÍOS

REGIÓN AMAZONAS

SITIOS PARA LOS CUALES SE GENERA LA ALERTA

PROBABILIDAD DE CRECIENTES SÚBITAS EN LOS RÍOS CARAÑO, ORTEGUAZA Y HACHA, UBICADOS EN LA PARTE ALTA DE LA CUENCA DEL RÍO CAQUETÁ.

Se mantiene esta alerta debido a que se prevé incrementos moderados en los niveles de los ríos Caraño, Orteguzaza, Hacha y sus afluentes, dadas las precipitaciones que se pronostican durante los próximos días sobre las cuencas aportantes. El IDEAM recomienda a la población en general permanecer atentos al comportamiento de los niveles de estos ríos.

Se destacan las lluvias que se reportaron durante las últimas 24 horas sobre sectores de la cuenca del río Pescado, aportante del Caquetá en el municipio de Valparaiso (Caquetá).

PROBABILIDAD DE CRECIENTES SÚBITAS EN LOS RÍOS MOCOA, SANGOYACO Y MULATO, UBICADOS EN LA PARTE ALTA DE LA CUENCA DEL RÍO CAQUETÁ

Se mantiene esta alerta dado que se prevé incrementos moderados en los niveles de los ríos Mocoa, Mulato, Sangoyaco y la quebrada La Taruca, producto de las precipitaciones que se pronostican durante los próximos días sobre las cuencas aportantes. El IDEAM recomienda a la población en general permanecer atentos al comportamiento de los niveles de estos ríos.

Se destacan las lluvias que se presentaron durante las últimas 24 horas sobre sectores del municipio de Mocoa.

PROBABILIDAD DE CRECIENTES SÚBITAS EN LOS RÍOS AFLUENTES AL RÍO PUTUMAYO

Dado que se pronostica persistan las lluvias durante los próximos días en el piedemonte del departamento de Putumayo, se prevé incremento súbito en los niveles de los afluentes a la cuenca del río Putumayo. El IDEAM recomienda a la población en general permanecer atentos al comportamiento de los niveles de estos ríos.

Para hoy se prevén persistan las oscilaciones en los niveles dado que se presentaron lluvias durante las últimas 24 horas sobre sectores de los municipios de Puerto Leguizamo, Puerto Caicedo y San Miguel en el Putumayo.

ALERTA AMARILLA

REGIÓN CARIBE

SITIOS PARA LOS CUALES SE GENERA LA ALERTA

PROBABILIDAD DE CRECIENTES SÚBITAS EN LOS NIVELES DEL RÍO ARIGUANÍ Y SUS AFLUENTES.

Los registros de niveles a la altura de la estación hidrológica Algarrobo, ubicada en la cuenca alta del río Ariguani en el municipio de Algarrobo, se encuentran estables pero en el rango de niveles altos, por lo que se mantiene la alerta para esta zona. Aunque el pronostico meteorológico nos indica que las lluvias pueden ser moderadas, se recomienda a los pobladores ribereños de las quebradas y cauces afluentes al Ariguani, mantenerse atentos al incremento de los caudales de estos ríos..

ALERTA AMARILLA

ALERTAS POR NIVELES DE LOS RÍOS

REGIÓN PACÍFICO

SITIOS PARA LOS CUALES SE GENERA LA ALERTA

PROBABILIDAD DE CRECIENTES SÚBITAS EN RÍOS SAN JUAN DE MICAY, SAIJA, TIMBIQUÍ, GUAPI, DAGUA Y ANCHICAYÁ

Se mantiene la alerta amarilla ante la disminución de los niveles de los ríos sin embargo se conserva en riesgo bajo porque sigue existiendo la probabilidad de crecientes súbitas en la cuencas de los ríos San Juan de Micay, Saija, Timbiquí, Guapi, Dagua y Anchicayá. El IDEAM recomienda a los pobladores y autoridades de Gestión del Riesgo mantengan atento seguimiento al comportamiento de los niveles de estos ríos y tomen las medidas preventivas necesarias ante los impactos que puedan ocasionar dichos incrementos.

Se destaca que durante las últimas 24 horas se reportaron lluvias sobre el municipio de López-Cauca las cuales se prevén generen oscilaciones para la cuenca del río San Juan de Micay.

PROBABILIDAD DE CRECIENTE SÚBITA EN LA CUENCA ALTA DEL RÍO ATRATO.

Los niveles del río Atrato a la altura de la estación Quibdó se encuentran en descenso y se espera mantenga este comportamiento para las próximas horas. El pronóstico meteorológico nos indica que las lluvias se mantendrán en la región por lo que se recomienda a la población en general continuar atentos ante el incremento súbito de los caudales de los ríos y quebradas afluentes al río Atrato en la cuenca alta, como son los ríos Cabí, Andágueda y Quito entre otros.

PROBABILIDAD DE CRECIENTES SÚBITAS EN EL RÍO SAN JUAN (DEPARTAMENTO DEL CHOCÓ) Y SUS AFLUENTES

En los últimos días en la cuenca alta del río San Juan se han mantenido estables los niveles a la altura de la estación hidrológica Tadó, ubicada en el municipio del mismo nombre. Aunque los niveles se encuentran por debajo de la cota máxima de afectación, se debe continuar atentos al incremento súbito de los niveles, ya que la cuenca aún se encuentra saturada por las lluvias de días anteriores, por lo que la respuesta hidrológica del área de influencia de los ríos y quebradas afluentes al río San Juan ante una lluvia fuerte es rápida, lo que aumenta súbitamente los caudales de esta corriente.

ALERTA AMARILLA

ALERTAS POR NIVELES DE LOS RÍOS

REGIÓN ANDINA

SITIOS PARA LOS CUALES SE GENERA LA ALERTA

ALERTA AMARILLA

PROBABILIDAD DE CRECIENTES SÚBITAS EN APORTANTES AL RIO MAGDALENA EN LOS DEPARTAMENTOS DE TOLIMA Y HUILA

Se mantiene este nivel de alerta dado que aún persisten algunas precipitaciones sobre los departamentos de Tolima y Huila las cuales podrían seguir generando oscilaciones en los niveles de los ríos aportantes al Magdalena en sectores de la cuenca alta como el Combeima, Saldaña, Timaná, Suaza, Páez, Neiva, Yaguará, Fortalecillas, Cabrera, Coello, Opía, Lagunilla, Totaré, Cabrera, Luisa y Aipe.

PROBABILIDAD DE CRECIENTES SÚBITAS EN EL RÍO BOGOTÁ A LA ALTURA DE TOCAIMA.

Se mantiene este nivel de alerta dado que es probable se presenten crecientes súbitas en la cuenca alta y continuidad de incrementos en la cuenca media por presencia de nuevas precipitaciones en la cuenca. El IDEAM hace un llamado de atención para que autoridades locales mantengan atento seguimiento al comportamiento de los niveles de este río.

ALERTAS POR AMENAZAS DE INCENDIOS DE LA COBERTURA VEGETAL

ALERTA ROJA:

Amenaza Alta o muy alta de ocurrencia de incendios de la cobertura vegetal en zonas de bosques, cultivos y pastos, localizados en los siguientes municipios y sectores aledaños:

ALERTA NARANJA:

Amenaza moderada de ocurrencia de incendios de la cobertura vegetal en zonas de bosques, cultivos y pastos, localizados en los siguientes municipios y sectores aledaños:

REGIÓN CARIBE

SITIOS PARA LOS CUALES SE GENERA LA ALERTA

**ALERTA
 ROJA**

ATLÁNTICO: Puerto Colombia y Tubará.
LA GUAJIRA: Albania, Maicao, Manaure, Riohacha, San Juan del Cesar y Uribia.

REGIÓN DE LA ORINOQUÍA

SITIOS PARA LOS CUALES SE GENERA LA ALERTA

**ALERTA
 ROJA**

ARAUCA: Arauca, Arauquita y Tame.
VICHADA: Puerto Carreño.

REGIÓN CARIBE

SITIOS PARA LOS CUALES SE GENERA LA ALERTA

**ALERTA
 NARANJA**

ATLÁNTICO: Barranquilla.
CÓRDOBA: San Bernardo
MAGDALENA: Zona Bananera.

REGIÓN ANDINA

SITIOS PARA LOS CUALES SE GENERA LA ALERTA

**ALERTA
 NARANJA**

BOYACÁ: Guateque, Guayatá, Somondoco y Sutatenza.
CUNDINAMARCA: Fómeque y Ubaque.
NORTE DE SANTANDER: Chinácota y Ragonvalia.

REGIÓN DE LA ORINOQUÍA

SITIOS PARA LOS CUALES SE GENERA LA ALERTA

**ALERTA
 NARANJA**

ARAUCA: Cravo Norte, Puerto Rondón.
CASANARE: San Luis de Palenque, Trinidad

ALERTAS POR AMENAZAS DE DESLIZAMIENTO

ALERTA ROJA:

Amenaza alta a muy alta por deslizamientos de tierra detonados por lluvias, localizados en los siguientes municipios:

ALERTA NARANJA:

Amenaza moderada por deslizamientos de tierra detonados por lluvias, localizados en los siguientes municipios:

REGIÓN ANDINA	
ALERTA ROJA	SITIOS PARA LOS CUALES SE GENERA LA ALERTA
	CALDAS: Samaná.

REGIÓN PACÍFICA	
ALERTA ROJA	SITIOS PARA LOS CUALES SE GENERA LA ALERTA
	NARIÑO: Barbacoas y Ricaurte.

REGIÓN CARIBE	
ALERTA NARANJA	SITIOS PARA LOS CUALES SE GENERA LA ALERTA
	BOLIVAR: Achí, Montecristo y San Jacinto del Cauca.

REGIÓN ANDINA	
ALERTA NARANJA	SITIOS PARA LOS CUALES SE GENERA LA ALERTA
	ANTIOQUIA: Nariño.
	BOYACÀ: Nobsa y Sogamoso.
	CALDAS: Marquetalia, Norcasia, Pensilvania y Victoria.
	NORTE DE SANTANDER: Chitagá y Toledo.
TOLIMA: Chaparral, Fresno, Honda, Líbano y Mariquita	

REGIÓN PACÍFICA	
ALERTA NARANJA	SITIOS PARA LOS CUALES SE GENERA LA ALERTA
	CHOCÓ: Atrato (Yuto), Condoto, Lloró, Medio Atrato (Beté), Medio San Juan (Andagoya), Quibdó y Rio Quito (Paimadó).
	CAUCA: El Tambo, López y Timbiquí.
	NARIÑO: Maguá (Payán), Roberto Payán (San José) y Tumaco.

ALERTAS POR AMENAZAS DE DESLIZAMIENTO

ALERTA ROJA:

Amenaza alta a muy alta por deslizamientos de tierra detonados por lluvias, localizados en los siguientes municipios:

ALERTA NARANJA:

Amenaza moderada por deslizamientos de tierra detonados por lluvias, localizados en los siguientes municipios:

REGIÓN DE LA ORINOQUÍA

SITIOS PARA LOS CUALES SE GENERA LA ALERTA

ALERTA NARANJA

CASANARE: Chámeza,
META: Cubarral, El Castillo y Guamal.

REGIÓN CARIBE

SITIOS PARA LOS CUALES SE GENERA LA ALERTA

ALERTA AMARILLA

CÓRDOBA: Montelíbano y Puerto Libertador.
CESAR: La Gloria, Manaure Balcón del Cesar, Pailitas, Pelaya y Valledupar.
LA GUAJIRA: La Jagua del Pilar
MAGDALENA: Ciénaga, Santa Marta.
SUCRE: Guaranda.

REGIÓN ANDINA

SITIOS PARA LOS CUALES SE GENERA LA ALERTA

ALERTA AMARILLA

ANTIOQUIA: Abejorral, Abriaquí, Amagá, Amalfi, Andes, Anorí, Apartadó, Argelia, Armenia, Briceño, Cáceres, Caldas, Campamento, Cañasgordas, Caracolí, Caramanta, Carepa, Ciudad Bolívar, Dabeiba, Fredonia, Frontino, Giraldo, Heliconia, Ituango, La Ceja, La Pintada, La Unión, Maceo, Medellín, Montebello, Puerto Berrío, Puerto Nare, Puerto Triunfo, Remedios, Salgar, San Carlos, San Francisco, San Luis, Santa Bárbara, Santa Fe de Antioquia, Segovia, Sonsón, Tarazá, Tarso, Titiribí, Toledo, Uramita, Urrao, Valdivia, Vegachí, Venecia, Yalí, Yarumal y Yolombó.
BOYACÁ: Aquitania, Berbeo, Betétiva, Boavita, Buenavista, Campohermoso, Chinavita, Chita, Chivor, Ciénega, Coper, Corrales, El Espino, Gámeza, Guicán, La Uvita, La Victoria, Labranzagrande, Macanal, Maripí, Miraflores, Mongua, Moniquirá, Muzo, Otanche, Páez, Pajarito, Panqueba, Pauna, Paya, Pesca, Pisba, Puerto Boyacá, Quípama, Rondón, Saboyá, San José de Pare, San Luis de Gaceno, San Pablo de Borbur, Santa María, Santana, Socotá, Tasco, Tibaná, Tópaga, Tota, Turmequé, Umbita y Ventaquemada.

ALERTAS POR AMENAZAS DE DESLIZAMIENTO

ALERTA ROJA:

Amenaza alta a muy alta por deslizamientos de tierra detonados por lluvias, localizados en los siguientes municipios:

ALERTA NARANJA:

Amenaza moderada por deslizamientos de tierra detonados por lluvias, localizados en los siguientes municipios:

REGIÓN ANDINA

SITIOS PARA LOS CUALES SE GENERA LA ALERTA

ALERTA AMARILLA

CUNDINAMARCA: Agua de Dios, Albán, Anapoima, Anolaima, Apulo, Arbeláez, Beltrán, Bituima, Bogotá, D.C., Bojacá, Cabrera, Cachipay, Caparrapí, Cáqueza, Carmen de Carupa, Chaguaní, Chipaque, Chocontá, Cucunubá, El Colegio, El Peñón, El Rosal, Facatativá, Fusagasugá, Gachalá, Gachetá, Gama, Granada, Guaduas, Guatavita, Guayabal de Síquima, Guayabetal, Gutiérrez, Jerusalén, La Calera, La Mesa, La Palma, La Peña, La Vega, Lenguaque, Machetá, Medina, Nilo, Nimaima, Nocaima, Pacho, Paima, Pandi, Pasca, Pulí, Quebradanegra, Quipile, Ricaurte, San Antonio de Tequendama, San Bernardo, San Cayetano, San Francisco, San Juan de Rioseco, Sasaima, Sesquilé, Sibaté, Sylvania, Soacha, Subachoque, Suesca, Supatá, Sutatausa, Tabio, Tausa, Tena, Tibacuy, Tocaima, Topaipí, Ubalá, Utica, Venecia, Vergara, Vianí, Villagómez, Villapinzón, Villeta, Viotá, Yacopí, Zipacón y Zipaquirá.

CALDAS: Aguadas, Anserma, Chinchiná, Filadelfia, La Merced, Manizales, Manzanares, Marmato, Marulanda, Neira, Pácora, Riosucio, Risaralda, Salamina, Supia, Villamaria y Viterbo.

HUILA: Aipe, La Plata, Pitalito, Suaza y Tarqui.

QUINDIO: Calarcá, Córdoba y Salento.

NORTE DE SANTANDER: Cócota, Convención, Cucutilla, Durania, Gramalote, Hacarí, Labateca, Pamplona, Salazar, San Calixto, Sardinata, Teorama y Villa Caro.

RISARALDA: Belén de Ubría y Santa Rosa de Cabal.

SANTANDER: Albania, Barbosa, Bolívar, Charalá, Chipatá, Concepción, Confines, Contratación, Coromoro, El Carmen, El Guacamayo, Florián, Floridablanca, Girón, Guepsa, La Belleza, La Paz, Landázuri, Lebrija, Matanza, Mogotes, Puente Nacional, Rionegro, San Andrés, San Benito, San Vicente de Chucurí, Santa Helena del Opón, Sucre, Tona, Valle de San José y Vélez.

TOLIMA: Alpujarra, Anzoátegui, Armero (Guayabal), Ataco, Cajamarca, Carmen de Apicalá, Casabianca, Cunday, Dolores, Falan, Herveo, Ibagué, Icononzo, Lérida, Melgar, Murillo, Natagaima, Ortega, Palocabildo, Prado, Purificación, Rioblanco, Roncesvalles, San Antonio, Suárez, Villahermosa y Villarrica.

ALERTAS POR AMENAZAS DE DESLIZAMIENTO

ALERTA ROJA:

Amenaza alta a muy alta por deslizamientos de tierra detonados por lluvias, localizados en los siguientes municipios:

ALERTA NARANJA:

Amenaza moderada por deslizamientos de tierra detonados por lluvias, localizados en los siguientes municipios:

REGIÓN DE LA ORINOQUÍA

SITIOS PARA LOS CUALES SE GENERA LA ALERTA

ALERTA AMARILLA

CASANARE: Aguazul, Hato Corozal, La Salina, Monterrey, Nunchía, Paz de Ariporo, Pore, Recetor, Sabanalarga, Támara, Tauramena y Yopal.
META: Acacías, Cumaral, Restrepo, Villavicencio .

REGIÓN PACÍFICA

SITIOS PARA LOS CUALES SE GENERA LA ALERTA

ALERTA AMARILLA

CAUCA: Almaguer, Bolívar, Buenos Aires, Caldono, Corinto, Inzá, Jambaló, La Sierra, La Vega, Miranda, Páez (Belalcázar), Popayán, Rosas, Santa Rosa, Silvia y Toribío.
CHOCÓ: Bahía Solano (Mutis), Río Iró (Santa Rita), San José del Palmar y Sipí.
NARIÑO: Buesaco, Cumbitara, La Llanada, Linares, Mallama (Piedrancha), Samaniego y San Bernardo.
VALLE DEL CAUCA: Bolívar, Buenaventura, Buga, Bugalagrande, Calima (El Darién), Dagua, El Cerrito, El Dovio, Palmira, San Pedro, Sevilla, Tuluá y Versalles.

REGIÓN DE LA AMAZONÍA

SITIOS PARA LOS CUALES SE GENERA LA ALERTA

ALERTA AMARILLA

CAQUETÁ: Belén de Los Andaquíes y Morelia.
PUTUMAYO: Mocoa.

ALERTAS POR AMENAZAS DE DESLIZAMIENTO

ALERTA ROJA:

Amenaza alta a muy alta por deslizamientos de tierra detonados por lluvias, localizados en los siguientes municipios:

ALERTA NARANJA:

Amenaza moderada por deslizamientos de tierra detonados por lluvias, localizados en los siguientes municipios:

SECTORES VIALES

SECTORES VIALES IDENTIFICADOS CON POTENCIALIDAD DE DESLIZAMIENTOS, EN LOS CUALES GENERAN ALERTAS

DEPARTAMENTO	SECTOR VIAL
ARAUCA	La Lejía - Saravena
ANTIOQUIA	Medellín – Manizales Túnel de Irra Sector La Felisa Tarso - Peñalisa
CALDAS	Manizales – Fresno Manizales – La Pitada (La Felisa KM 52)
CHOCÓ	Certeguí – Quibdó Las Animas – Certeguí Quibdó - La Mansa Río Pató (El Afirmado) Río Pató (El Afirmado) - La Ye (Las Animas)
CAUCA	Mojarras - Popayán Munchique - Popayán Timbio – El Tablón.
CUNDINAMARCA	Bogotá - Le Mesa Sasaima – La Vega La Mesa – Tena Sector Pantanos KM 74+300
NORTE DE SANTANDER	La Lejía - Saravena
QUINDIO	Calarcá - Armenia
RISARALDA	Apía - La Virginia Km 15+100 Santa Cecilia – Asia Sector La Quebra – La Soledad – Las Torres y Bellavista Km 12 – 26 – 28 y 30
TOLIMA	Neiva - Natagaima
NARIÑO	Junín - Tuquerres La Espriella - Río Mataje Rumichaca – Pasto Sector el Borojó km 33 +400 Tumaco - Junín

ALERTAS METEOMARINA

MAR CARIBE

ALERTA AMARILLA	<p>OLEAJE Y VIENTO</p> <p>Principalmente al occidente del archipiélago de San Andrés y Providencia se prevé probabilidad de viento de 20-25 nudos (37-46 km/h) con ráfagas mayores y altura del oleaje de 2.0 a 3.0 metros. De acuerdo a lo anterior, se recomienda a habitantes costeros y embarcaciones de poco calado estar atentos a la evolución de las condiciones meteorológicas.</p>
	<p>POR TIEMPO LLUVIOSO</p> <p>Se prevé abundante nubosidad y lluvias de variada intensidad, en el área del archipiélago de San Andrés, Providencia y Santa Catalina. Por lo anterior, se sugiere a los habitantes costeros estar atentos a la evolución de las condiciones meteorológicas y a los usuarios de pequeñas embarcaciones consultar con las Capitanías de puerto antes de zarpar.</p>

OCÉANO PACÍFICO

ALERTA AMARILLA	<p>POR PLEAMAR</p> <p>Hasta el próximo 20 de enero, el nivel del mar en la cuenca del océano Pacífico colombiano, estará bajo la influencia de una de las pleamares del mes, asociada a la marea astronómica. Por tal motivo se recomienda a los habitantes de las áreas costeras y embarcaciones menores estar atentos a la evolución del fenómeno y consultar con las Capitanías de Puerto antes de zarpar.</p>
ALERTA NARANJA	<p>POR TIEMPO LLUVIOSO</p> <p>Se prevé abundante nubosidad y lluvias de variada intensidad, al centro y norte de la Cuenca del Pacífico colombiano, especialmente en alta mar, estas lluvias pueden estar acompañadas de descargas eléctricas. Por lo anterior, se sugiere a los habitantes costeros estar atentos a la evolución de las condiciones meteorológicas y a los usuarios de pequeñas embarcaciones consultar con las Capitanías de puerto antes de zarpar.</p>

°C: grados Celsius

m: metros

mm: milímetros

msnm: metros sobre nivel del mar

Km/h: kilómetros por hora

HLC: hora local colombiana

GOES: Geostationary Operational Environmental Satellites (Satélite Geoestacionario Operacional Ambiental).

GOES-16 es el designado GOES-Este, localizado en 75° W sobre el ecuador geográfico.

PNN: Parque Nacional Natural

SFF: Santuario de Fauna y Flora



ALERTA ROJA. PARA TOMAR ACCIÓN Advierte al Sistema Nacional de Gestión del Riesgo de Desastres sobre el peligro de un fenómeno y sus efectos adversos sobre la población. Se emite una alerta sólo cuando la identificación de un evento extraordinario indique la amenaza inminente y cuando la gravedad del fenómeno requiera atención prioritaria de los comités departamentales y locales.



ALERTA NARANJA. PARA PREPARARSE Indica la amenaza de un fenómeno. No implica riesgo inmediato por lo que es catalogado como un mensaje para informarse y prepararse. El aviso implica vigilancia continua ya que las condiciones son propicias para el desarrollo de un suceso natural.



ALERTA AMARILLA. PARA INFORMARSE Se emite cuando las condiciones hidrometeorológicas son favorables para la ocurrencia de un fenómeno natural y pueden aumentar el riesgo según los pronósticos. Por sus características, este nivel está encaminado a informar.

CONDICIONES NORMALES Indica que no existe ninguna clase de alerta para la región o zona mencionada.

OMAR FRANCO | Director General

CHRISTIAN EUSCÁTEGUI | Jefe Oficina del Servicio de Pronósticos y Alertas

Profesionales de Turno:

Mirovan SVERKO, Juan Camilo PÉREZ, Enrique RODRÍGUEZ, Sonia BERMÚDEZ, Viviana CHIVATÁ
 Mauricio TORRES y Alexander VILLAMIZAR.

<http://www.ideam.gov.co>

Correos electrónicos: servicio@ideam.gov.co, alertas@ideam.gov.co

Calle 25D # 96B – 70, Piso 3. Bogotá, D.C., Colombia.

Teléfono: 3075625 Ext. 1334–1336.

Síguenos en:

