

INFORME TÉCNICO DIARIO N°076

El IDEAM comunica al Sistema Nacional de Gestión del Riesgo (SNGR) y al Sistema Nacional Ambiental (SINA).

Bogotá D. C., sábado 17 de marzo de 2018.

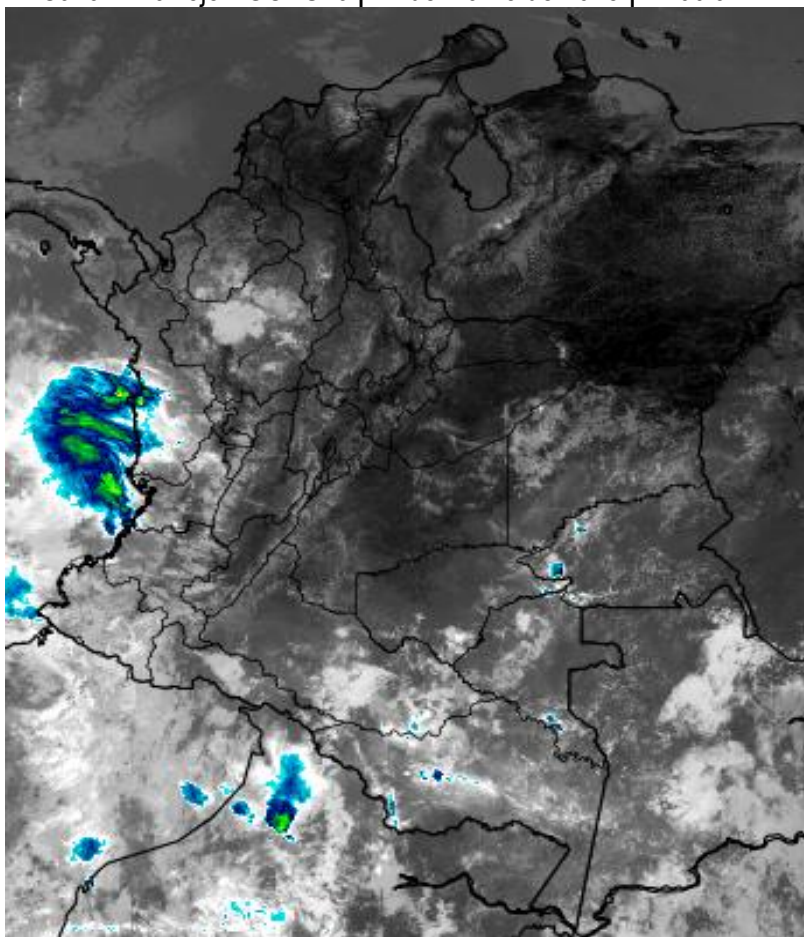
Hora de actualización:
12:25 p. m.

IMAGEN SATELITAL

Canal Infrarrojo - GOES16 | 17 de marzo de 2018 | 11:00 a. m.

CONDICIONES HIDROMETEOROLÓGICAS ACTUALES

Durante las últimas horas se registró abundante nubosidad y lluvias moderadas en sectores del centro y sur de Chocó; lluvias de menor intensidad en zonas de Antioquia, Valle del Cauca, Cauca, Amazonas, centro de Caquetá y occidente de Putumayo. Para la tarde y noche, se advierte abundante nubosidad y lluvias con posibilidad de descargas eléctricas al centro de Chocó, occidente y sur de Antioquia y en zonas de Cauca y Valle del Cauca; lluvias de menor intensidad al sur de Santander, occidente del Altiplano Cundiboyacense, Eje cafetero, piedemonte amazónico, oriente de Vichada, sur de Meta y zonas dispersas de Gualnía, Vaupés y Amazonas.



Consulte todos los días el pronóstico del tiempo y las alertas hidrometeorológicas vigentes del IDEAM, en un formato de calidad. Alrededor de las 7:30 a. m. está a disposición del público en www.ideam.gov.co.

Se puede ver también en dispositivos móviles **AQUÍ**





LO MÁS DESTACADO

LLUVIAS REGISTRADAS EN LAS ÚLTIMAS 24 HORAS

- En las últimas 24 horas se registró un moderado descenso de los volúmenes de precipitación en el país; las de mayor importancia se presentaron en algunos sectores de las regiones Pacífica, Andina y Amazonica. La mayor precipitación se presentó en el municipio de **Medio San Juan (Chocó), con 76.0 mm.**

ALERTA ROJA

- Por alta posibilidad de ocurrencia de incendios de la cobertura vegetal en zonas de bosques, cultivos y pastos localizados en sectores de algunos municipios ubicados en la regiones Andina, Orinoquia y Caribe.

ALERTA NARANJA

- Por moderada posibilidad de ocurrencia de incendios de la cobertura vegetal en zonas de bosques, cultivos y pastos localizados en sectores de las regiones Caribe, Andina y Orinoquia.
- Por probabilidad moderada de deslizamientos de tierra detonados por lluvias, en sectores inestables o de alta pendiente, localizados en municipios de las regiones Andina y Pacífica.

ALERTA AMARILLA

- Por probabilidad de incrementos moderados de diferentes corrientes en los siguientes departamentos: Chocó, Cauca, Valle del Cauca, Caquetá, Putumayo, Caldas, Cundinamarca, Tolima, Santander y Antioquia.
- Por probabilidad baja de deslizamientos de tierra detonados por lluvias, en sectores inestables o de alta pendiente, localizados en áreas de las regiones Andina, Pacífica, Orinoquia y Amazonia.
- Por pleamar en el Océano Pacífico.
- Por oleaje y viento en el mar Caribe.

IMPORTANTE

- Se mantiene la condición de ascenso de las temperaturas, en varios municipios de las regiones Andina, Caribe, Amazónica y Orinoquia.
- Continúa el descenso de las temperaturas mínimas, siendo ésta condición más apreciable en amplios sectores del altiplano Cundiboyacense y en sectores aislados de Nariño.

PRONÓSTICO CONDICIONES METEOROLÓGICAS ESPECIALES

ÁREA DEL VOLCÁN GALERAS

En el transcurso de la jornada, predominarán las condiciones mayormente cubiertas con lloviznas intermitentes durante la mañana

EL SERVICIO GEOLÓGICO COLOMBIANO reporta en nivel AMARILLO (III): CAMBIOS EN EL COMPORTAMIENTO DE LA ACTIVIDAD VOLCÁNICA. Lat: 155 Lon: -77.37

ELEVACIÓN (pies)	DIRECCIÓN	VELOCIDAD	
		NUDOS	Km/h
10,000	NOROESTE	0 - 5	0 - 9
18,000	SURESTE	10 - 15	18 - 27
24,000	NOROESTE	10 - 15	18 - 27
30,000	SURESTE	20 - 25	36 - 45

ÁREA DEL VOLCÁN NEVADO DEL HUILA

En la mañana y hasta entrada la tarde se prevé tiempo seco, luego se estiman precipitaciones dispersas.

EL SERVICIO GEOLÓGICO COLOMBIANO reporta en nivel AMARILLO (III): CAMBIOS EN EL COMPORTAMIENTO DE LA ACTIVIDAD VOLCÁNICA. Lat: 2.92 Lon: -76.05

ELEVACIÓN (pies)	DIRECCIÓN	VELOCIDAD	
		NUDOS	Km/h
10,000	SURESTE	0 - 5	0 - 9
18,000	NORESTE	5 - 10	9 - 18
24,000	NORESTE	15 - 20	27 - 36
30,000	SURESTE	15 - 20	27 - 36

ÁREA DEL VOLCÁN CERRO MACHÍN

En las horas de la mañana se prevé tiempo seco. Después del mediodía se incrementará la nubosidad con precipitaciones.

EL SERVICIO GEOLÓGICO COLOMBIANO reporta en nivel AMARILLO (III): CAMBIOS EN EL COMPORTAMIENTO DE LA ACTIVIDAD VOLCÁNICA. Lat: 4.80 Lon: -75.62

ELEVACIÓN (pies)	DIRECCIÓN	VELOCIDAD	
		NUDOS	Km/h
10,000	SURESTE	0 - 5	0 - 9
18,000	NORESTE	0 - 5	0 - 9
24,000	ESTE	10 - 15	18 - 27
30,000	ESTE	15 - 20	27 - 36

ÁREA DEL VOLCÁN NEVADO DEL RUIZ

Para las horas de la mañana se estima tiempo seco. En la tarde y noche mayor nubosidad con precipitaciones entre ligeras y moderadas.

EL SERVICIO GEOLÓGICO COLOMBIANO reporta en nivel AMARILLO (III): CAMBIOS EN EL COMPORTAMIENTO DE LA ACTIVIDAD VOLCÁNICA. Lat: 4.89 Lon: -75.32

ELEVACIÓN (pies)	DIRECCIÓN	VELOCIDAD	
		NUDOS	Km/h
10,000	NORESTE	0 - 5	0 - 9
18,000	NORESTE	5 - 10	9 - 18
24,000	ESTE	10 - 15	18 - 27
30,000	SURESTE	15 - 20	27 - 36

ÁREA DEL COMPLEJO VOLCÁNICO CHILES-CERRO NEGRO DE MAYASQUER

En las horas de la mañana se prevé tiempo seco. Después del mediodía se incrementará la nubosidad con precipitaciones.

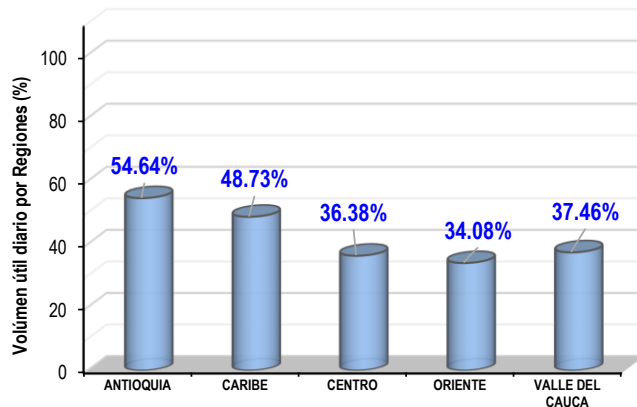
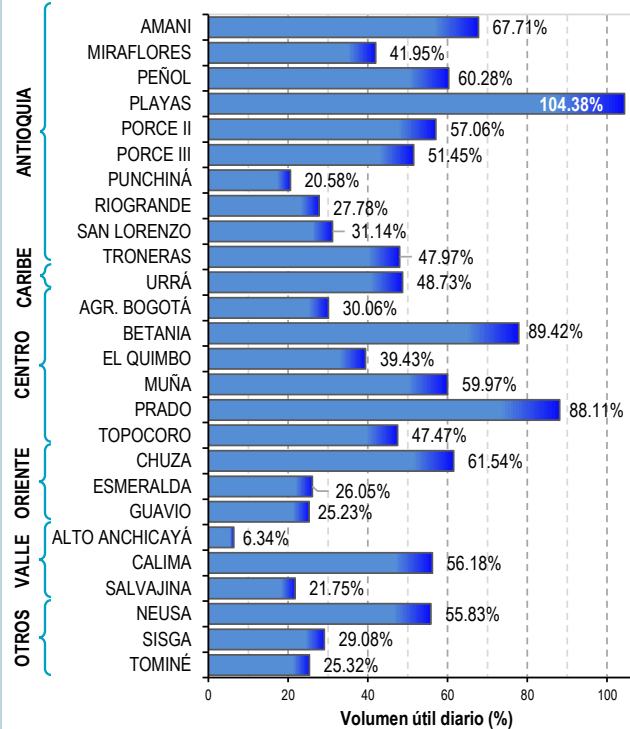
EL SERVICIO GEOLÓGICO COLOMBIANO reporta en nivel AMARILLO (III): CAMBIOS EN EL COMPORTAMIENTO DE LA ACTIVIDAD VOLCÁNICA. Lat: 0.81-Lon:77.93 Lat: 0.76 Lon: -77.95

ELEVACIÓN (pies)	DIRECCIÓN	VELOCIDAD	
		NUDOS	Km/h
10,000	ESTE	5 - 10	9 - 18
18,000	ESTE	10 - 15	18 - 27
24,000	NOROESTE	10 - 15	18 - 27
30,000	ESTE	20 - 25	36 - 45

ESTADO DE LOS EMBALSES

A continuación se relaciona el volumen útil diario de los principales embalses del país (expresado en porcentaje), de acuerdo con la información reportada por XM S.A. E.S.P en la siguiente dirección electrónica: <http://ido.xm.com.co/ido/SitePages/hidrologia.aspx?q=reservas>

VOLUMEN ÚTIL DIARIO EN LOS PRINCIPALES EMBALSES DEL PAÍS



Para estar informado diariamente de lo que pasa con el **pronóstico del tiempo y las alertas.**

Síguenos en Twitter
@IDEAMColombia



PRECIPITACIONES

A continuación se relacionan los municipios donde en las últimas 24 horas se registraron precipitaciones iguales o superiores a 20.0 mm.

Se aclara que las precipitaciones indicadas en los municipios, realmente corresponden a aquellos puntos en los cuales el IDEAM tiene estaciones de monitoreo, pero no necesariamente quiere decir que el dato corresponda a las lluvias que se presentaron directamente sobre el área urbana en donde se concentra la mayor población. En ocasiones la estación sobre la cual se destaca el mayor valor de precipitación, a pesar de pertenecer al municipio, puede quedar alejada del centro poblado principal.

DEPARTAMENTO	MUNICIPIO
AMAZONAS	El Encanto (22.5), La Chorrera (20.6)..
ANTIOQUIA	San Francisco (70.0), Abriaquí (39.0).
CALDAS	Samaná (35.0).
CAQUETÁ	Valparaíso (31.0), San José del Fragua (29.5), Belén de Los Andaquíes (25.0), Puerto Leguízamo (24.2), Orito (24.0).
CHOCÓ	Medio San Juan (76.0) , Istmina (53.0), Quibdó (29.2).
NORTE DE SANTANDER	Toledo (30.0).
PUTUMAYO	Mocoa (46.8).
RISARALDA	Santuario (31.2).
SANTANDER	Charalá (56.5), Confines (27.5), Chimá (23.5).
TOLIMA	Coyaima (43.8), Saldaña (29.0), Purificación (28.0).

Para estar informado diariamente de lo que pasa con el **pronóstico del tiempo y las alertas.**

Síguenos en Twitter
@IDEAMColombia



TEMPERATURAS MÁXIMAS

A continuación se relacionan los municipios donde en las últimas 24 horas se registraron temperaturas iguales o superiores a 36.0 °C.

Se aclara que las temperaturas indicadas en los municipios, realmente corresponden a aquellos puntos en los cuales el IDEAM tiene estaciones de monitoreo, pero no necesariamente quiere decir que el dato corresponda a las temperaturas que se presentaron directamente sobre el casco urbano en donde se concentra la mayor población. En ocasiones la estación sobre la cual se destaca el mayor valor de temperatura, a pesar de pertenecer al municipio, puede quedar alejada del centro poblado principal.

DEPARTAMENTO	MUNICIPIO
ANTIOQUIA	Fredonia (38.8).
ARAUCA	Arauca (36.3).
CASANARE	Villanueva (36.8), Trinidad (36.6)
CESAR	Valledupar (39.2), Codazzi (37.0), Pailitas (36.4).
CÓRDOBA	Ciénaga de Oro (36.9).
CUNDINAMARCA	Jerusalén (36.6), Paratebueno (36.0).
GUAINÍA	Puerto Inírida (36.8).
HUILA	Villavieja (36.6).
LA GUAJIRA	Manaure (37.2)
META	La Macarena (36.0).
NORTE DE SANTANDER	Cúcuta (36.0).
SANTANDER	Capitanejo (37.4), Palmar (36.6).
SUCRE	Corozal (36.6).
VICHADA	Puerto Carreño (37.8), Cumaribo (36.6).

Para estar informado diariamente de lo que pasa con el **pronóstico del tiempo y las alertas.**

Síguenos en Twitter
@IDEAMColombia



TEMPERATURAS MÁXIMAS

PARA TENER EN CUENTA

ALTOS VALORES DE RADIACIÓN ULTRAVIOLETA MARZO DEL 2018

Normalmente, el mes de marzo hace parte del periodo en el cual se presentan bajas concentraciones de ozono; esta situación y otra condición normal para la época, como lo es acercarnos al equinoccio de primavera (21 de marzo, momento en el cual el Sol se encuentra más perpendicular al eje del ecuador terrestre), hacen que se incremente la incidencia de la radiación ultravioleta sobre el país.

Lógicamente ante las condiciones meteorológicas de los últimos días, las cuales han incidido en una disminución de la nubosidad y por ende en un incremento en la radiación solar (principalmente en horas de la mañana y primeras horas de la tarde), da lugar a que sea mayor la susceptibilidad a recibir cantidades significativas de radiación ultravioleta.

Por lo anterior, se recomienda evitar la exposición directa al sol entre las 9 a. m. y las 4 p. m. , pues en dicho periodo se suele tener la mayor cantidad de radiación; usar ropa protectora (camisa de manga larga, sombreros de ala ancha y lentes protectores, entre otros), usar bloqueadores solares para la piel con un factor de protección 30 o mayor. Cabe recordar, que los rayos ultravioleta pueden producir eritemas (quemaduras de la piel por una prolongada exposición al Sol), acelerar el envejecimiento y en ocasiones producir cáncer de piel, daños oculares y afectar el sistema inmunológico.

Los altos valores de radiación se pueden presentar en todo el territorio nacional, pero son más dañinos en zonas montañosas del sur de Antioquia, los Santanderes, Tolima, Eje Cafetero, Boyacá, Cundinamarca, Huila, Cauca y Nariño.



PRONÓSTICO METEOROLÓGICO



Sábado 17 y domingo 18 de marzo de 2018

REGIÓN	PRONÓSTICO
SABANA DE BOGOTÁ	<p>SÁBADO. Para la tarde, se estima cielo mayormente cubierto con posibilidad de lluvias de variada intensidad sobre la capital. En la noche, se espera que el cielo presente condiciones nubosas con posibles precipitaciones entre ligeras y moderadas sobre la ciudad, especialmente oriente y sur del área.</p> <p>DOMINGO. Durante la tarde, se estima cielo mayormente cubierto con probabilidad de lluvias entre moderadas a fuertes sobre la capital; no se descartan descargas eléctricas en la zona. En la noche se espera que el cielo continúe cubierto con lluvias de variada intensidad sobre la ciudad.</p>
CARIBE	<p>SÁBADO. El cielo permanecerá entre ligera y parcialmente cubierto. Para la tarde se espera incremento de la nubosidad con lluvias al sur de Córdoba y de Bolívar; lluvias menos intensas al norte de Magdalena y sur de La Guajira. Durante la noche se estiman precipitaciones en zonas de Córdoba, sur de Sucre, Bolívar y Cesar. Predominio de tiempo seco en el resto de la región.</p> <p>DOMINGO. Se estiman condiciones nubosas con lluvias hacia el sur de la región, las más intensas en áreas de Córdoba, Bolívar, sur de Magdalena y de Cesar. Lloviznas o lluvias ligeras en sectores del sur de La Guajira.</p>
ARCHIPIÉLAGO DE SAN ANDRÉS, PROVIDENCIA Y SANTA CATALINA	<p>SÁBADO. Durante la tarde se prevé cielo parcialmente nublado y predominio de condiciones secas en el archipiélago. Se mantendrán las condiciones secas en las horas de la noche.</p> <p>DOMINGO. A lo largo de la jornada se estima tiempo seco con cielo entre ligera y parcialmente cubierto. No obstante, son probables lloviznas en horas de la noche al oriente del archipiélago.</p>
MAR CARIBE	<p>SÁBADO. En gran parte del área se estima tiempo seco con cielo entre ligero y parcialmente cubierto. No se descartan mayor nubosidad y lluvias ligeras sobre el Golfo de Urabá en horas de la noche.</p> <p>DOMINGO. En la primeras horas de la jornada y en la noche se estiman lluvias sobre el Golfo de Urabá. En el resto del día se esperan condiciones secas a lo largo del área con escasa nubosidad.</p>
ANDINA	<p>SÁBADO. Para la tarde se prevé cielo mayormente nublado en el norte y occidente de la región. Se estiman lluvias en amplios sectores de Antioquia, Risaralda, Tolima y Huila. Lloviznas o lluvias ligeras en zonas de Caldas, Boyacá, Santander y oriente de Cundinamarca. En la noche son previstas precipitaciones entre ligeras y moderadas sobre los Santanderes, Tolima y norte de Cundinamarca, Antioquia, Caldas y Risaralda. Lloviznas o lluvias ligeras en sectores de montaña de Cauca y Nariño. Posibles descargas eléctricas.</p> <p>DOMINGO. Se estima cielo entre parcial y mayormente cubierto con presencia lluvias y posibles descargas eléctricas en áreas del centro y norte de la región; las más intensas en Santander, Norte de Santander, Antioquia, Risaralda, Quindío, Nariño, oriente de Caldas y occidente de Cundinamarca, estas lluvias se registrarán en horas de la tarde y de la noche.</p>

Planeando tu día?
Descarga YA y conoce...



Consúltalo a diario y únete a la Cultura del Pronóstico del IDEAM

Disponible para  



PRONÓSTICO METEOROLÓGICO

Sábado 17 y domingo 18 de marzo de 2018




REGIÓN	PRONÓSTICO
INSULAR PACÍFICO	SÁBADO. En Malpelo es previsto tiempo seco con nubosidad variada. Para Gorgona se prevén lluvias en la mañana y noche. DOMINGO. Se estima cielo mayormente nublado con lloviznas en Malpelo y en Gorgona.
PACÍFICO	SÁBADO. En la tarde se espera aumento de la nubosidad en la región con lluvias acompañadas de actividad eléctrica sobre el centro de Chocó; lluvias de menor intensidad en sectores de Nariño, Cauca y Valle del Cauca. Para la noche es previsto que se incrementen las lluvias en varios sectores de la región, las más intensas en límites entre Valle del Cauca y Cauca. Alta posibilidad de actividad eléctrica. DOMINGO. Se prevé cielo mayormente cubierto con lluvias en gran parte de la región, las más intensas durante la tarde y la noche en zonas de Cauca, Nariño, occidente de Chocó y norte de Valle del Cauca. Alta posibilidad de actividad eléctrica.
OCÉANO PACÍFICO	SÁBADO. En horas de la tarde y noche las lluvias tenderán a disminuir en intensidad. DOMINGO. Condiciones nubladas con lluvias y posibles descargas eléctricas en zonas aledañas a la costa.
ORINOQUIA	SÁBADO. En horas de la tarde se espera cielo entre ligera y parcialmente nublado con lluvias y/o lloviznas en el sur y oriente de Vichada y sectores puntuales de Meta. Para el resto de la región persistirán las condiciones de tiempo seco con nubosidad variable. Para la noche es previsto tiempo seco en gran parte del área, con cielo entre ligera y parcialmente cubierto. DOMINGO. En la mañana se espera cielo entre parcial a mayormente nublado con lloviznas en el sur Vichada y de Meta. En la tarde se prevén lluvias en el oriente de Vichada y occidente de Meta. En la noche, las lluvias se intensificarán en sectores del piedemonte de Meta.
AMAZONIA	SÁBADO. Durante la tarde, se espera abundante nubosidad con lluvias y probabilidad de actividad eléctrica en Amazonas y sectores de Caquetá; lluvias de menor intensidad en el sur de Vaupés. Lloviznas o lluvias ligeras se estiman en Guainía y áreas del piedemonte. Para la noche, se prevé lluvias en el piedemonte Amazónico y sectores de Amazonas, Putumayo y oriente de Guainía y Vaupés. DOMINGO. Durante la jornada, se estima que las precipitaciones más intensas se registren durante las horas de la tarde en sectores del norte de Amazonas, Vaupés, Guaviare y Guainía. Lluvias de menor intensidad para el resto de la región.

Planeando tu día?
Descarga YA y conoce...



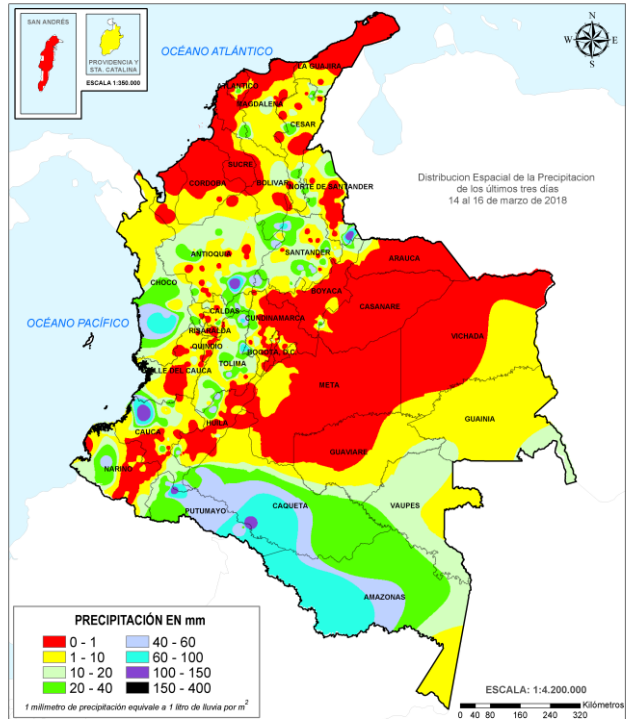
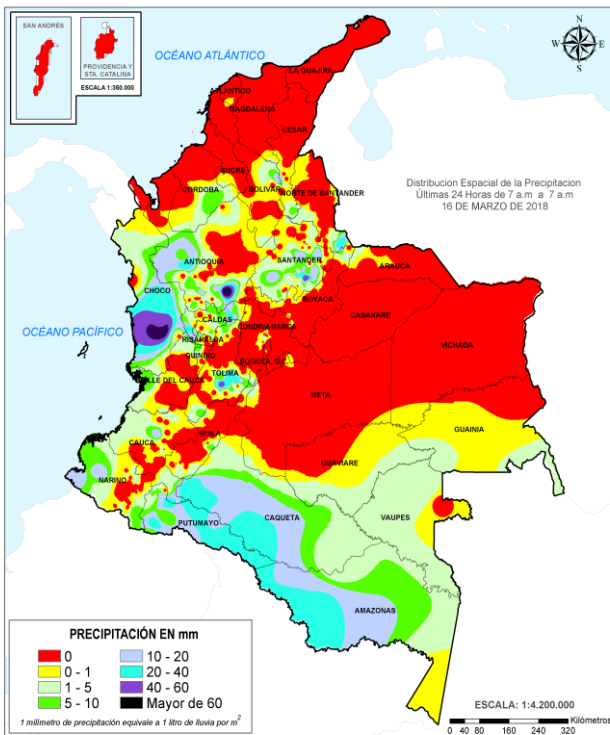
Consúltalo a diario y únete a la Cultura del Pronóstico del IDEAM

Disponible para  

MAPAS DE PRECIPITACIÓN

Precipitación diaria: desde las 07:00 a.m. del día viernes 16 de marzo hasta las 7:00 a. m. del día sábado 17 de marzo de 2018.

Precipitación de los últimos 3 días: desde las 7:00 a .m. del día miércoles 14 de marzo hasta las 7:00 a .m. del día sábado 17 de marzo de 2018.



ALERTAS VIGENTES E INFORMACIÓN ADICIONAL

Para mayor información sobre el pronóstico del estado del tiempo, informes técnicos diarios, comunicados especiales e información diaria de precipitación se sugiere consultar los siguientes enlaces:

- [INFORMACIÓN DIARIA DE PRECIPITACIÓN Y TEMPERATURA DE LOS PRINCIPALES AEROPUERTOS DEL PAÍS.](#)
- [MOSAICO MAPAS DE PRECIPITACIÓN DIARIA EN MILÍMETROS.](#)

ALERTAS POR NIVELES DE LOS RÍOS

REGIÓN ANDINA

SITIOS PARA LOS CUALES SE GENERA LA ALERTA

PROBABILIDAD DE CRECIENTE SÚBITA EN LOS AFLUENTES AL RIO NARE, LA MIEL Y GUARINÓ.

Se mantiene esta alerta dado que se prevé incrementos súbitos en los niveles de los ríos Nare, La Miel y Guarinó, dadas las lluvias registradas en sectores de estas cuencas. El IDEAM recomienda a la población en general y a las autoridades locales de Gestión del Riesgo, mantenerse muy atentos al aumento en los niveles de las quebradas y ríos afluentes a estos cauces principales.

PROBABILIDAD DE CRECIENTES SÚBITAS EN RÍOS DEL NOROCCIDENTE DE CUNDINAMARCA.

Las continuas lluvias registradas en la región mantienen los niveles altos, por lo que continua la alerta y no se descartan incrementos súbitos en ríos Negro, Seco y Villeta. Por lo anterior el IDEAM recomienda a la población ribereña en general estar atentos al comportamiento de los niveles en estos ríos.

SE PREVÉ CRECIENTES SÚBITAS EN LOS RÍOS COELLO, LUISA, TOTARÉ, OPÍA, ATÁ Y SECO.

Se prevé crecientes súbitas en los ríos Coello, Luisa, Totaré, Opía, Atá, Seco y otros directos al río Magdalena, dadas las lluvias de variada intensidad que se han registrado en las cuencas aportantes. Se recomienda a los comités de Gestión del Riesgo y a la población en general estar atentos ante probables incrementos súbitos de estos ríos y sus afluentes.

PROBABILIDAD DE INCREMENTOS SÚBITOS EN EL RÍO LEBRIJA Y SUS AFLUENTES.

Se prevé crecientes súbitas en el río Lebrija y sus afluentes, producto de las lluvias de variada intensidad que se registraron en la cuenca aportante. Se recomienda especial atención a los ríos Frio, La Iglesia, Tona, Lebrija, Navas, Chapinero y río de Oro entre otros, cerca de Bucaramanga-Santander. El IDEAM recomienda a las autoridades locales y pobladores estar atentos al comportamiento de los niveles de estos ríos.

SE PREVÉ CRECIENTES SÚBITAS EN AFLUENTES DE LA CUENCA BAJA DEL RÍO BOGOTÁ.

Se presentaron lluvias en la cuenca baja del río Bogotá, que incrementaron moderadamente los niveles de los ríos y quebradas afluentes a la cuenca baja, se mantiene la alerta por la probabilidad de crecientes súbitas de algunas de estas corrientes superficiales. Adicional se destaca que el pronóstico meteorológico indica que se prevé lluvias de variada intensidad en la zona, las cuales podrían aumentar súbitamente los caudales de estos ríos. Por lo anterior el IDEAM recomienda a la población en general como los municipios de La Mesa, Mesitas del Colegio, Apulo, Anapoima, Tocaima y Girardot (Cundinamarca), y a las autoridades de Gestión del Riesgo, mantenerse atentos al incremento de los niveles de estos ríos.

**ALERTA
AMARILLA**

ALERTAS POR NIVELES DE LOS RÍOS

REGIÓN AMAZONAS

SITIOS PARA LOS CUALES SE GENERA LA ALERTA

ALERTA AMARILLA

PROBABILIDAD DE CRECIENTES SÚBITAS EN LOS RÍOS MOCOA, SANGOYACO Y MULATO, UBICADOS EN LA PARTE ALTA DE LA CUENCA DEL RÍO CAQUETÁ.

Debido a las lluvias registradas en las cuencas aportantes a estos ríos, se mantiene esta alerta por el incremento de nivel en los ríos Mocoa, Mulato, Sangoyaco y la quebrada La Taruca. El IDEAM recomienda a la población en general permanecer atentos al comportamiento de los niveles de estos ríos.

PROBABILIDAD DE CRECIENTES SÚBITAS EN LOS RÍOS DE LA CUENCA ALTA DEL RÍO PUTUMAYO.

En los últimos días se han presentado lluvias de variada intensidad en la cuenca alta del río Putumayo, que han incrementado sus niveles a la altura de la estación Pte Texas, ubicada en el municipio de Puerto Asis. El IDEAM recomienda a la población ribereña y a las autoridades locales mantenerse atentos al aumento de los niveles de las quebradas y ríos afluentes al río putumayo en la cuenca alta.

PROBABILIDAD DE CRECIENTES SÚBITAS EN LOS RÍOS Y QUEBRADAS AFLUENTES AL RÍO PUTUMAYO EN LA CUENCA MEDIA.

Se mantiene esta alerta por las precipitaciones registradas en la región, las cuales han dejado saturación en la cuenca alta del río Putumayo. El IDEAM recomienda seguimiento en el nivel de estos ríos y quebradas.

REGIÓN PACÍFICO

SITIOS PARA LOS CUALES SE GENERA LA ALERTA

ALERTA AMARILLA

PROBABILIDAD DE CRECIENTES SÚBITAS EN LA CUENCA DEL RÍO SAN JUAN.

Se mantiene esta alerta dadas las precipitaciones registradas a la altura de los municipios de Itzmina y Medio San Juan, por lo que se prevé moderadas fluctuaciones en los niveles del río San Juan y sus afluentes como los ríos Tamana, Sipi, Cajón y Capoma, entre otros. Se recomienda continuar atentos al incremento de los niveles de estos ríos.

CRECIENTES SÚBITAS EN LOS RÍOS BAUDÓ Y DIRECTOS AL OCÉANO PACÍFICO.

Se mantiene esta alerta dadas las lluvias de variada intensidad que se han registrado en la cuenca del río Baudó, por lo que se debe estar atentos ante probables incrementos en los caudales del cauce principal y sus afluentes. Por lo anterior el IDEAM recomienda a la población ribereña en general continuar atentos al comportamiento de los niveles de estos ríos directos al Océano Pacífico.

ALERTAS POR AMENAZAS DE DESLIZAMIENTO

ALERTA ROJA:

Amenaza alta a muy alta por deslizamientos de tierra detonados por lluvias, localizados en los siguientes municipios:

ALERTA NARANJA:

Amenaza moderada por deslizamientos de tierra detonados por lluvias, localizados en los siguientes municipios:

REGIÓN ANDINA	
ALERTA NARANJA	SITIOS PARA LOS CUALES SE GENERA LA ALERTA
	<p>ANTIOQUIA: Carmen de Viboral, Cocorná, San Francisco, San Luis y Sonsón. BOYACÁ: Cubará. CUNDINAMARCA: Girardot. NORTE DE SANTANDER: Chitagá y Toledo.</p>

REGIÓN PACÍFICO	
ALERTA NARANJA	SITIOS PARA LOS CUALES SE GENERA LA ALERTA
	<p>CHOCÓ: Condoto, Istmina, Medio Baudó (Boca de Pepé), Medio San Juan (Andagoya), Nóvita, Rio Iró (Santa Rita), Tadó y Unión Panamericana (Animas).</p>

REGIÓN ANDINA	
ALERTA AMARILLA	SITIOS PARA LOS CUALES SE GENERA LA ALERTA
	<p>ANTIOQUIA: Abejorral, Amagá, Amalfi, Andes, Angelópolis, Anorí, Argelia, Armenia, Briceño, Cáceres, Caldas, Campamento, Cañasgordas, Caracolí, Caramanta, Ciudad Bolívar, Concordia, Dabeiba, Ebéjico, Fredonia, Frontino, Giraldo, Granada, Heliconia, Ituango, La Ceja, La Pintada, La Unión, Maceo, Medellín, Montebello, Nariño, Puerto Berrío, Puerto Nare, Puerto Triunfo, Remedios, Salgar, San Carlos, Santa Bárbara, Santa Fe de Antioquia, Segovia, Sopetrán, Tarazá, Tarso, Toledo, Uramita, Urrao, Valdivia, Venecia, Yarumal y Yolombó. BOYACÁ: Almeida, Aquitania, Berbeo, Betéitiva, Buenavista, Campohermoso, Chinavita, Chita, Chivor, Coper, Corrales, El Espino, Gámeza, Guicán, La Victoria, Labranzagrande, Macanal, Maripí, Miraflores, Moniquirá, Muzo, Otanche, Pachavita, Páez, Pajarito, Pauna, Paya, Paz de Rio, Pesca, Puerto Boyacá, Quípama, Rondón, Saboyá, San José de Pare, San Luis de Gaceno, San Pablo de Borbur, Santa María, Santana, Socotá, Sogamoso, Tasco, Tibaná, Tópaga, Turmequé, Umbita y Ventaquemada. CALDAS: Aguadas, Chinchiná, Filadelfia, La Merced, Manizales, Manzanares, Marmato, Marulanda, Neira, Pácora, Pensilvania, Salamina, Samaná, Supia y Villamaria.</p>

ALERTAS POR AMENAZAS DE DESLIZAMIENTO

ALERTA ROJA:

Amenaza alta a muy alta por deslizamientos de tierra detonados por lluvias, localizados en los siguientes municipios:

ALERTA NARANJA:

Amenaza moderada por deslizamientos de tierra detonados por lluvias, localizados en los siguientes municipios:

REGIÓN ANDINA

SITIOS PARA LOS CUALES SE GENERA LA ALERTA

ALERTA AMARILLA

CUNDINAMARCA: Agua de Dios, Albán, Anapoima, Anolaima, Apulo, Arbeláez, Beltrán, Bituima, Bogotá, D.C., Bojacá, Cabrera, Cachipay, Caparrapí, Cáqueza, Carmen de Carupa, Chaguaní, Chipaque, Chocontá, Cucunubá, El Colegio, El Peñón, El Rosal, Facatativá, Fosca, Fusagasugá, Gachetá, Gama, Granada, Guaduas, Guatavita, Guayabal de Siquima, Guayabetal, Gutiérrez, Jerusalén, La Calera, La Mesa, La Palma, La Peña, La Vega, Lenguazaque, Machetá, Medina, Nariño, Nilo, Nimaima, Nocaima, Pacho, Paime, Pandí, Pasca, Pulí, Quebradanegra, Quetame, Quipile, Ricaurte, San Antonio de Tequendama, San Bernardo, San Cayetano, San Francisco, San Juan de Rioseco, Sasaima, Sesquillé, Sibaté, Sylvania, Soacha, Subachoque, Suesca, Supatá, Sutatausa, Tabio, Tausa, Tena, Tibacuy, Tocaima, Topaipí, Ubalá, Utica, Venecia, Vergara, Vianí, Villagómez, Villapinzón, Villeta, Viotá, Yacopí, Zipacón y Zipaquirá.

HUILA: Aipe, La Plata y Neiva.

NORTE DE SANTANDER: Ábrego, Cácosta, Chinácota, Cucutilla, Durania, El Zulia, Gramalote, Hacarí, Labateca, Lourdes, Pamplona, Salazar, San Calixto, Sardinata, Silos, Teorama y Villa Caro.

QUINDÍO: Calarcá, Córdoba, Génova y Salento.

RISARALDA: Santa Rosa de Cabal.

SANTANDER: Barbosa, Bolivar, Carcasí, Charalá, Chipatá, Contratación, Coromoro, El Guacamayo, Florián, Floridablanca, Guepsa, La Belleza, La Paz, Landázuri, Matanza, Puente Nacional, San Andrés, San Benito, Santa Helena del Opón, Sucre, Tona y Vélez.

TOLIMA: Alpujarra, Anzoátegui, Armero (Guayabal), Ataco, Cajamarca, Carmen de Apicalá, Casabianca, Chaparral, Cunday, Dolores, Falan, Fresno, Herveo, Ibagué, Icononzo, Lérída, Líbano, Mariquita, Melgar, Murillo, Natagaima, Palocabildo, Planadas, Prado, Purificación, Rioblanco, Roncesvalles, San Antonio, Villahermosa y Villarrica.

ALERTAS POR AMENAZAS DE DESLIZAMIENTO

ALERTA ROJA:

Amenaza alta a muy alta por deslizamientos de tierra detonados por lluvias, localizados en los siguientes municipios:

ALERTA NARANJA:

Amenaza moderada por deslizamientos de tierra detonados por lluvias, localizados en los siguientes municipios:

REGIÓN PACÍFICO

ALERTA AMARILLA	SITIOS PARA LOS CUALES SE GENERA LA ALERTA
	<p>CAUCA: Almaguer, Bolívar, Buenos Aires, Caldono, Corinto, El Tambo, Inzá, Jambaló, La Sierra, La Vega, López, Miranda, Páez (Belalcázar), Rosas, Santa Rosa, Silvia, Suárez, Timbiquí, Toribío y Totoró.</p> <p>CHOCÓ: Bahía Solano (Mutis), Bajo Baudó (Pizarro), El Carmen y Sipí.</p> <p>VALLE DEL CAUCA: Bolívar, Buenaventura, Buga, Bugalagrande, Calima (El Darién), Dagua, El Cerrito, El Dovio, Palmira, San Pedro, Sevilla, Tuluá y Versailles.</p>

REGIÓN ORINOQUIA

ALERTA AMARILLA	SITIOS PARA LOS CUALES SE GENERA LA ALERTA
	<p>CASANARE: Aguazul, Chámeza, Hato Corozal, La Salina, Pore, Recetor, Támara, Tauramena y Yopal.</p> <p>META: Acacias, Cumaral, El Calvario, Restrepo y Villavicencio</p>

REGIÓN AMAZONIA

ALERTA AMARILLA	SITIOS PARA LOS CUALES SE GENERA LA ALERTA
	<p>CAQUETÁ: Belén de Los Andaquíes y Morelia.</p> <p>PUTUMAYO: Mocoa y Puerto Leguízamo.</p>

SECTORES VIALES IDENTIFICADOS CON POTENCIALIDAD DE DESLIZAMIENTOS DE TIERRA, EN LOS CUALES GENERAN ALERTAS

DEPARTAMENTO	SECTOR VIAL
ANTIOQUIA	Santuario - Cruce Ruta 45 (Caño Alegre)
BOYACÁ	La Lejía – Saravena.
	Santuario - Cruce Ruta 45 (Caño Alegre)
ARAUCA, BOYACÁ Y NORTE DE SANTANDER	La Lejía - Saravena.

ALERTAS POR AMENAZAS DE INCENDIOS DE LA COBERTURA VEGETAL

ALERTA ROJA:

Amenaza Alta o muy alta de ocurrencia de incendios de la cobertura vegetal en zonas de bosques, cultivos y pastos, localizados en los siguientes municipios y sectores aledaños:

ALERTA NARANJA:

Amenaza moderada de ocurrencia de incendios de la cobertura vegetal en zonas de bosques, cultivos y pastos, localizados en los siguientes municipios y sectores aledaños:

REGIÓN CARIBE

SITIOS PARA LOS CUALES SE GENERA LA ALERTA

ALERTA ROJA

ATLÁNTICO: Barranquilla, Galapa, Juan De Acosta, Luruaco, Piojó, Puerto Colombia, Tubará.
BOLÍVAR: Achí, Arjona, Cartagena De Indias, El Carmen De Bolívar, Magangué, Pinillos, San Fernando, San Jacinto Del Cauca, Santa Catalina, Santa Rosa, Santa Rosa Del Sur, Simití, Turbaco y Turbana.
CESAR: Agustín Codazzi, Astrea, Becerrill, Chimichagua, Chiriguaná, Curumaní, La Jagua De Ibirico.
CÓRDOBA: Ayapel, Buenavista, Cereté, Chima, Chinú, Loricá, Los Córdoba, Montería, Moñitos, Planeta Rica, Pueblo Nuevo, Purísima, Sahagún, San Antero, San Bernardo Del Viento.
LA GUAJIRA: Albania, Barrancas, Hato Nuevo, Maicao, Manaure, Riohacha, Uribia.
MAGDALENA: El Retén, Fundación, Santa Marta, San Sebastián De Buenavista.
SUCRE: Caimito, Chalán, Colosó, Corozal, Coveñas, El Roble, Galeras, Guaranda, Los Palmitos, Majagual, Morroa, Ovejas, Palmito, San Benito Abad, San Juan De Betulia (Betulia), San Marcos, San Onofre, Sincé, Sincelejo, Sucre, Tolú, Tolviejo.

REGIÓN CARIBE

SITIOS PARA LOS CUALES SE GENERA LA ALERTA

ALERTA NARANJA

ATLÁNTICO: Malambo, Sabanagrande, Soledad.
BOLÍVAR: Clemencia, Hatillo De Loba, Margarita, San Jacinto.
CESAR: Manaure Balcón Del Cesar, Pailitas, Tamalameque, Valledupar.
CÓRDOBA: Canalete, Ciénaga De Oro, Cotorra, La Apartada, Momil, San Andrés De Sotavento, San Carlos, San Pelayo, Valencia.
LA GUAJIRA: San Juan Del Cesar.
MAGDALENA: Pivijay, Remolino, Sitionuevo.
SUCRE: La Unión, Sampués.

Especial atención en los Parques Nacionales Naturales Macuira, Ciénaga Grande de Santa Marta, Paramillo y Sierra Nevada de Santa Marta.

ALERTAS POR AMENAZAS DE INCENDIOS DE LA COBERTURA VEGETAL

ALERTA ROJA:

Amenaza Alta o muy alta de ocurrencia de incendios de la cobertura vegetal en zonas de bosques, cultivos y pastos, localizados en los siguientes municipios y sectores aledaños:

ALERTA NARANJA:

Amenaza moderada de ocurrencia de incendios de la cobertura vegetal en zonas de bosques, cultivos y pastos, localizados en los siguientes municipios y sectores aledaños:

REGIÓN ANDINA

SITIOS PARA LOS CUALES SE GENERA LA ALERTA

ALERTA ROJA

ANTIOQUIA: Apartadó, Arboletes, Caucasia, Copacabana, Girardota, Nechí, Necoclí, Pueblorrico, San Juan De Urabá, San Pedro De Urabá, Támesis, Turbo.

BOYACÁ: Arcabuco, Boavita, Busbanzá, Chiquinquirá, Chíquiza, Chivatá, Cóbbita, Covarachía, Cuítiva, Duitama, El Cocuy, Firavitoba, Floresta, Gachantivá, Guacamayas, Iza, Jericó, La Uvita, Monguít, Motavita, Nobsa, Oicatá, Paipa, Panqueba, Ráquira, Sáchica, Samacá, San Mateo, San Miguel De Sema, Santa Rosa De Viterbo, Sativanorte, Sativasur, Siachoque, Soatá, Socha, Sora, Soracá, Sotaquirá, Susacón, Sutamarchán, Tibasosa, Tinjacá, Toca, Tota, Tunja, Tuta, Úmbita, Villa De Leiva.

CAUCA: CajCaloto, Guachene, Padilla, Popayán, Puerto Tejada, Puracé (Coconuco), San Sebastián, Sotará (Paispamba), Villa Rica.

ibio, Caloto, Guachene, Morales, Padilla y Patía (El Bordo).

CUNDINAMARCA: Cogua, Fómeque, Fúquene, Guachetá, Simijaca, Susa, Ubaque, Ubaté.

HUILA: Acevedo, Agrado, Algeciras, Altamira, Baraya, Campoalegre, Colombia, Elías, Garzón, Gigante, Guadalupe, Hobo, Íquira, Isnos, Paicol, Palermo, Pitalito, Rivera, San Agustín, Suaza, Tarqui, Tello, Teruel, Tesalia, Timaná, Villavieja, Yaguará.

NARIÑO: Albán (San José), Ancuya, Arboleda (Berruecos), Belén, Chachaguí, Colón (Génova), Consacá, El Peñol, El Tablón, El Tambo, Guachucal, Guaitarilla, Iles, Imués, La Cruz, La Florida, La Llanada, La Unión, Los Andes (Sotomayor), Mallama (Piedrancha), Nariño, Ospina, Pasto, Providencia, Pupiales, San Lorenzo, San Pablo, San Pedro De Cartago (Cartago), Sandoná, Santa Cruz (Guachavés), Sapuyes, Taminango, Tangua, Túquerres, Yacuanquer.

NORTE DE SANTANDER: Arboledas, Bochalema, Convención, Cúcuta, El Carmen, La Playa, Los Patios, Ragonvalia, San Cayetano.

SANTANDER: Capitanejo, Curití, San Miguel.

VALLE DEL CAUCA: Ansermanuevo, Caicedonia, Cali, Calima (El Darién), Candelaria, Cartago, Florida, Ginebra, Guacarí, Jamundí, La Cumbre, Pradera, Restrepo, Riofrío, Trujillo, Vijes, Yotoco, Yumbo.

ALERTAS POR AMENAZAS DE INCENDIOS DE LA COBERTURA VEGETAL

ALERTA ROJA:

Amenaza Alta o muy alta de ocurrencia de incendios de la cobertura vegetal en zonas de bosques, cultivos y pastos, localizados en los siguientes municipios y sectores aledaños:

ALERTA NARANJA:

Amenaza moderada de ocurrencia de incendios de la cobertura vegetal en zonas de bosques, cultivos y pastos, localizados en los siguientes municipios y sectores aledaños:

REGIÓN ANDINA

SITIOS PARA LOS CUALES SE GENERA LA ALERTA

**ALERTA
 NARANJA**

ANTIOQUA: Abriaquí, Anzá, Betulia, Buriticá, Caicedo, Jericó, Valparaiso, Venecia.

BOYACÁ: Belén, Cucaita, Garagoa, Guateque, Guayatá, Jenesano, La Capilla, Pisva, Ramiriquí, San Eduardo, Somondoco, Sutatenza, Tenza, Tipacoque, Viracachá, Zetaquirá.

CALDAS: Aranzazu.

CUNDINAMARCA: Chía, Cota, Funza, Gachancipá, Madrid, Manta, Mosquera, Nemocón, Paratebueno, Sopó, Tenjo, Tocancipá.

HUILA: La Argentina, Oporapa, Saladoblanco.

NARIÑO: Aldana, Contadero, Córdoba, Cuaspud (Carlosama), Cumbal, Gualmatán, Ipiales, Potosí, Puerres.

NORTE DE SANTANDER: Bucarasica, Mutiscua, Pamplonita, Santiago, Tibú.

QUINDIÓ: Armenia, Buenavista, Circasia, La Tebaida, Montenegro, Pijao, Quimbaya.

RISARALDA: Apía, Balboa, Belén De Umbría, La Celia, La Virginia, Pereira.

SANTANDER: Albania, Barichara, Cerrito, Lebrija, Macaravita, Onzaga, Puerto Wilches, Zapatoca.

TOLIMA: Coyaima, Ortega, Saldaña, San Luis, Valle De San Juan

VALLE DEL CAUCA: Alcalá, Argelia, El Águila, El Cairo, La Victoria, Obando, Toro, Ulloa, Zarzal.

ALERTAS POR AMENAZAS DE INCENDIOS DE LA COBERTURA VEGETAL

ALERTA ROJA:

Amenaza Alta o muy alta de ocurrencia de incendios de la cobertura vegetal en zonas de bosques, cultivos y pastos, localizados en los siguientes municipios y sectores aledaños:

ALERTA NARANJA:

Amenaza moderada de ocurrencia de incendios de la cobertura vegetal en zonas de bosques, cultivos y pastos, localizados en los siguientes municipios y sectores aledaños:

REGIÓN ORINOQUIA

ALERTA ROJA

SITIOS PARA LOS CUALES SE GENERA LA ALERTA

CASANARE: Paz De Ariporo, Sácama.
VICHADA: Cumaribo, Puerto Carreño.

REGIÓN ORINOQUIA

ALERTA NARANJA

SITIOS PARA LOS CUALES SE GENERA LA ALERTA

ARAUCA: Arauca, Arauquita, Cravo Norte, Fortul, Puerto Rondón, Tame.
CASANARE: Maní, Monterrey, Nunchía, Orocué, Sabanalarga, San Luis De Palenque, Trinidad, Villanueva.
META: Barranca De Upía, Cabuyaro, Castilla La Nueva, Mapiripán, Mesetas, Puerto Concordia, Puerto Gaitán, Puerto Lleras, Puerto López, Puerto Rico, San Carlos De Guaroa, San Juan De Arama, San Martín, Vistahermosa.
VICHADA: La Primavera, Santa Rosalía.

Especial atención en los Parques Nacionales Naturales Rinigua, Cordillera de Los Picachos y Sierra de La Macarena

ALERTAS METEOMARINA

MAR CARIBE

ALERTA AMARILLA

OLEAJE Y VIENTO.

En el centro y oriente del mar Caribe colombiano incluidas las áreas cercanas a los litorales de Bolívar, Atlántico, Magdalena y La Guajira, se prevén vientos con velocidades entre 15 a 30 nudos (27 Km/h – 55.6 Km/h) con posibilidad de rachas mayores. La altura del oleaje oscilará entre 1.5 m a 2.7 m. Por lo tanto, se recomienda a habitantes costeros, turistas en playa y embarcaciones de poco calado estar atentos a la evolución de las condiciones meteorológicas y consultar con las Capitanías de puerto antes de zarpar.

OCÉANO PACÍFICO

ALERTA AMARILLA

PLEAMAR.

Hasta el 18 de marzo, el nivel del mar se verá influenciado por una de las pleamares más significativas del mes en el centro del Pacífico colombiano. Se recomienda a los habitantes costeros y operadores de embarcaciones menores y de poco calado estar atentos a la evolución del fenómeno.

°C: grados Celsius

m: metros

mm: milímetros

msnm: metros sobre nivel del mar

Km/h: kilómetros por hora

HLC: hora local colombiana

GOES: Geostationary Operational Environmental Satellites (Satélite Geoestacionario Operacional Ambiental).

GOES-16 es el designado GOES-Este, localizado en 75° W sobre el ecuador geográfico.

PNN: Parque Nacional Natural

SFF: Santuario de Fauna y Flora



ALERTA ROJA. PARA TOMAR ACCIÓN Advierte al Sistema Nacional de Gestión del Riesgo de Desastres sobre el peligro de un fenómeno y sus efectos adversos sobre la población. Se emite una alerta sólo cuando la identificación de un evento extraordinario indique la amenaza inminente y cuando la gravedad del fenómeno requiera atención prioritaria de los comités departamentales y locales.



ALERTA NARANJA. PARA PREPARARSE Indica la amenaza de un fenómeno. No implica riesgo inmediato por lo que es catalogado como un mensaje para informarse y prepararse. El aviso implica vigilancia continua ya que las condiciones son propicias para el desarrollo de un suceso natural.



ALERTA AMARILLA. PARA INFORMARSE Se emite cuando las condiciones hidrometeorológicas son favorables para la ocurrencia de un fenómeno natural y pueden aumentar el riesgo según los pronósticos. Por sus características, este nivel está encaminado a informar.

CONDICIONES NORMALES Indica que no existe ninguna clase de alerta para la región o zona mencionada.

OMAR FRANCO | Director General

CHRISTIAN EUSCÁTEGUI | Jefe Oficina del Servicio de Pronósticos y Alertas

Profesionales de Turno:

Hernando Wilches, Sonia Bermúdez,
 Leidy Rodríguez, Mauricio Torres y Alberto Pardo.

<http://www.ideam.gov.co>

Correos electrónicos: servicio@ideam.gov.co, alertas@ideam.gov.co

Calle 25D # 96B – 70, Piso 3. Bogotá, D.C., Colombia.

Teléfono: 3075625 Ext. 1334–1336.

Síguenos en:

