

INFORME TÉCNICO DIARIO Nº 077

El IDEAM comunica al Sistema Nacional de Gestión del Riesgo (SNGR) y al Sistema Nacional Ambiental (SINA).

Bogotá D. C., domingo 18 de marzo de 2018.

Hora de actualización:
12:25 p. m.



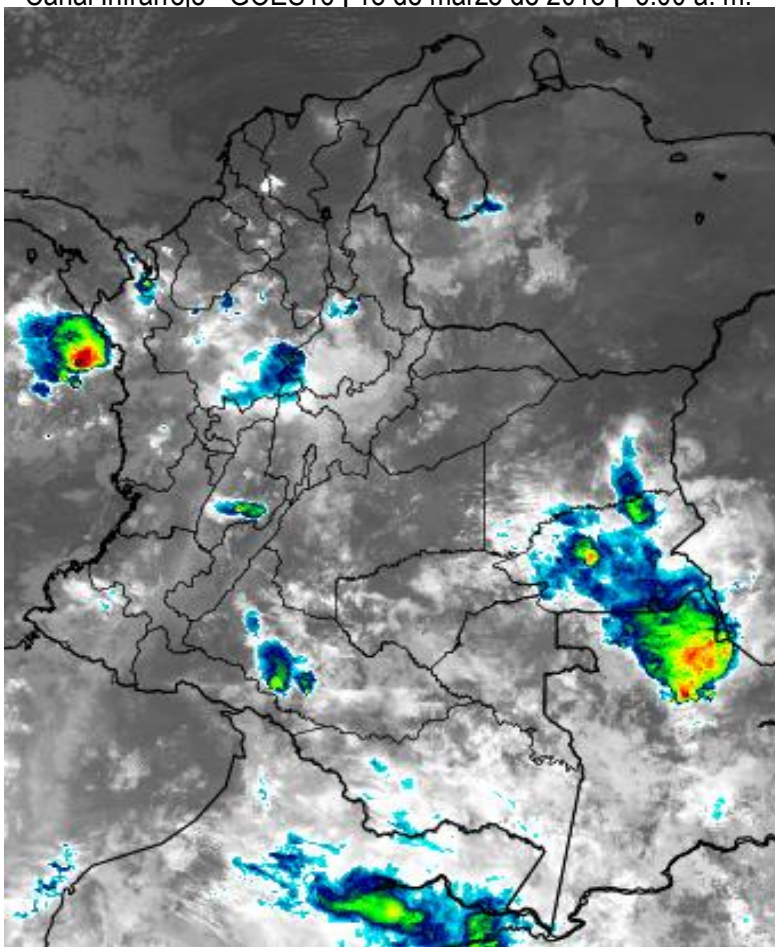
CONDICIONES HIDROMETEOROLÓGICAS ACTUALES

Se mantiene la condición lluviosa, con cielos entre parcial y mayormente nublados en sectores de la región Andina, especialmente en los departamentos de Antioquia, Santander, eje cafetero, Cundinamarca y Boyacá. Tiempo seco, con cielos entre ligera y parcialmente nublados, prevalecen en las regiones Caribe (centro y norte) y Orinoquia.

Las regiones Pacífica y Amazonia se caracterizan por presentar abundante nubosidad y lluvias en dispersos sectores, con probables tormentas eléctricas aisladas.

IMAGEN SATELITAL

Canal Infrarrojo - GOES16 | 18 de marzo de 2018 | 6:00 a. m.



Consulte todos los días el pronóstico del tiempo y las alertas hidrometeorológicas vigentes del IDEAM, en un formato de calidad. Alrededor de las 7:30 a. m. está a disposición del público en www.ideam.gov.co.

Se puede ver también en dispositivos móviles **AQUÍ**





LO MÁS DESTACADO

LLUVIAS REGISTRADAS EN LAS ÚLTIMAS 24 HORAS

- En las últimas 24 horas se registró un moderado incremento de las precipitaciones, las cuales principalmente se concentraron en la región Andina, e igualmente en sectores aislados de la Pacífica. El mayor registro se presentó en el municipio de **Caucasia (Antioquia), con 92.0 mm.**

ALERTA ROJA

- Por alta posibilidad de ocurrencia de incendios de la cobertura vegetal en zonas de bosques, cultivos y pastos localizados en sectores de algunos municipios ubicados en la regiones Andina, Orinoquia y Caribe.

ALERTA NARANJA

- Por moderada posibilidad de ocurrencia de incendios de la cobertura vegetal en zonas de bosques, cultivos y pastos localizados en sectores de las regiones Caribe, Andina y Orinoquia.
- Por probabilidad moderada de deslizamientos de tierra detonados por lluvias, en sectores inestables o de alta pendiente, localizados en municipios de las regiones Andina y Pacífico.
- Por oleaje y viento en el mar Caribe.

ALERTA AMARILLA

- Por probabilidad de incrementos moderados de diferentes corrientes en los siguientes departamentos: Chocó, Cauca, Valle del Cauca, Cesar, Magdalena, Caquetá, Putumayo, Caldas, Cundinamarca, Tolima, Santander y Antioquia.
- Por probabilidad baja de deslizamientos de tierra detonados por lluvias, en sectores inestables o de alta pendiente, localizados en áreas de las regiones Andina, Pacífica, Orinoquia y Amazonia.
- Por pleamar en el Océano Pacífico.

IMPORTANTE

- Se mantiene la condición de ascenso de las temperaturas, en varios municipios de las regiones Andina, Caribe, Amazonica y Orinoquia.
- Aunque las temperaturas mínimas han presentado incrementos en las últimas 24 horas, todavía se registran valores oscilando entre 1 °C y 5 °C, siendo ésta condición más apreciable en amplios sectores del altiplano Cundiboyacense y en sectores aislados de Nariño.

PRONÓSTICO CONDICIONES METEOROLÓGICAS ESPECIALES

ÁREA DEL VOLCÁN GALERAS

Para las horas de la mañana se estima tiempo seco. En la tarde y noche mayor nubosidad con precipitaciones entre ligeras y moderadas.

El SERVICIO GEOLÓGICO COLOMBIANO reporta en nivel AMARILLO (III): CAMBIOS EN EL COMPORTAMIENTO DE LA ACTIVIDAD VOLCÁNICA. Lat: 155 Lon: -77.37

ELEVACIÓN (pies)	DIRECCIÓN	VELOCIDAD	
		NUDOS	Km/h
10,000	VARIABLE	0 - 5	0 - 9
18,000	NORESTE	0 - 5	0 - 9
24,000	ESTE	10 - 15	18 - 27
30,000	ESTE	10 - 15	18 - 27

ÁREA DEL VOLCÁN NEVADO DEL HUILA

Para las horas de la mañana se estima tiempo seco. En la tarde y noche mayor nubosidad con precipitaciones entre ligeras y moderadas.

El SERVICIO GEOLÓGICO COLOMBIANO reporta en nivel AMARILLO (III): CAMBIOS EN EL COMPORTAMIENTO DE LA ACTIVIDAD VOLCÁNICA. Lat: 2.92 Lon: -76.05

ELEVACIÓN (pies)	DIRECCIÓN	VELOCIDAD	
		NUDOS	Km/h
10,000	VARIABLE	0 - 5	0 - 9
18,000	NORESTE	5 - 10	9 - 18
24,000	NORESTE	10 - 15	18 - 27
30,000	ESTE	10 - 15	18 - 27

ÁREA DEL VOLCÁN CERRO MACHÍN

A lo largo de la jornada se estima cielo entre parcial y mayormente cubierto con predominio de tiempo seco.

El SERVICIO GEOLÓGICO COLOMBIANO reporta en nivel AMARILLO (III): CAMBIOS EN EL COMPORTAMIENTO DE LA ACTIVIDAD VOLCÁNICA. Lat: 4.89 Lon: -75.62

ELEVACIÓN (pies)	DIRECCIÓN	VELOCIDAD	
		NUDOS	Km/h
10,000	VARIABLE	0 - 5	0 - 9
18,000	NORESTE	0 - 5	0 - 9
24,000	NORESTE	5 - 10	9 - 18
30,000	ESTE	10 - 15	18 - 27

ÁREA DEL VOLCÁN NEVADO DEL RUIZ

A lo largo de la jornada se estima cielo entre parcial y mayormente cubierto con predominio de tiempo seco.

El SERVICIO GEOLÓGICO COLOMBIANO reporta en nivel AMARILLO (III): CAMBIOS EN EL COMPORTAMIENTO DE LA ACTIVIDAD VOLCÁNICA. Lat: 0.81 Lon: -77.93 Lat: 0.76 Lon: -77.95

ELEVACIÓN (pies)	DIRECCIÓN	VELOCIDAD	
		NUDOS	Km/h
10,000	VARIABLE	0 - 5	0 - 9
18,000	NORESTE	5 - 10	9 - 18
24,000	NORESTE	10 - 15	18 - 27
30,000	ESTE	10 - 15	18 - 27

ÁREA DEL COMPLEJO VOLCÁNICO CHILES-CERRO NEGRO DE MAYASQUER

Para las horas de la mañana se estima tiempo seco. En la tarde y noche mayor nubosidad con precipitaciones entre ligeras y moderadas.

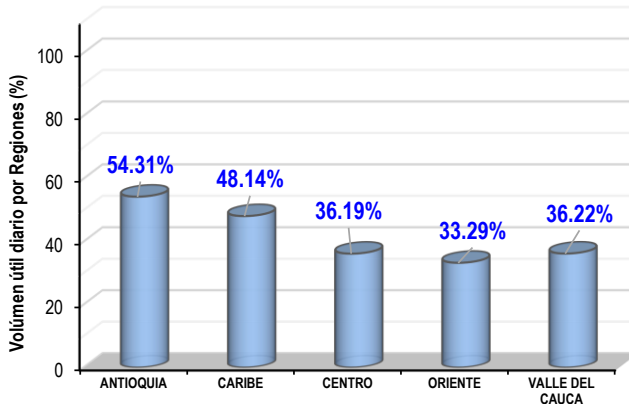
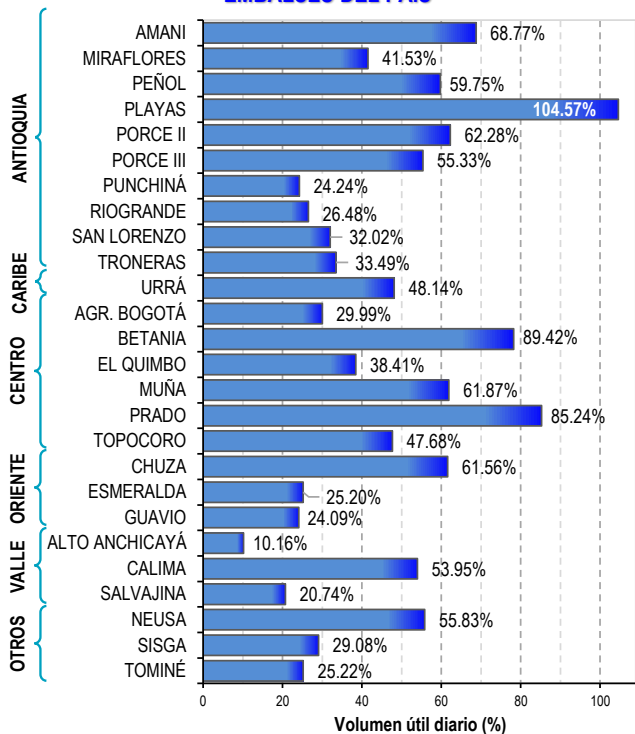
El SERVICIO GEOLÓGICO COLOMBIANO reporta en nivel AMARILLO (III): CAMBIOS EN EL COMPORTAMIENTO DE LA ACTIVIDAD VOLCÁNICA. Lat: 0.81 Lon: -77.93 Lat: 0.76 Lon: -77.95

ELEVACIÓN (pies)	DIRECCIÓN	VELOCIDAD	
		NUDOS	Km/h
10,000	VARIABLE	0 - 5	0 - 9
18,000	NORESTE	5 - 10	9 - 18
24,000	NOROESTE	10 - 15	18 - 27
30,000	ESTE	15 - 20	27 - 36

ESTADO DE LOS EMBALSES

A continuación se relaciona el volumen útil diario de los principales embalses del país (expresado en porcentaje), de acuerdo con la información reportada por XM S.A. E.S.P en la siguiente dirección electrónica: <http://ido.xm.com.co/ido/SitePages/hidrologia.aspx?q=reservas>

VOLUMEN ÚTIL DIARIO EN LOS PRINCIPALES EMBALSES DEL PAÍS



Para estar informado diariamente de lo que pasa con el **pronóstico del tiempo y las alertas.**

Síguenos en Twitter
@IDEAMColombia



PRECIPITACIONES

A continuación se relacionan los municipios donde en las últimas 24 horas se registraron precipitaciones iguales o superiores a 20.0 mm.

Se aclara que las precipitaciones indicadas en los municipios, realmente corresponden a aquellos puntos en los cuales el IDEAM tiene estaciones de monitoreo, pero no necesariamente quiere decir que el dato corresponda a las lluvias que se presentaron directamente sobre el área urbana en donde se concentra la mayor población. En ocasiones la estación sobre la cual se destaca el mayor valor de precipitación, a pesar de pertenecer al municipio, puede quedar alejada del centro poblado principal.

DEPARTAMENTO	MUNICIPIO
AMAZONAS	Leticia (47.4).
ANTIOQUIA	Caucasia (92.0) , Puerto Berrío (67.4), Sansón (47.5), San Francisco (46.0), Valdivia (46.0), Andes (23.0).
BOYACÁ	San Pablo de Borbur (72.5), Pauna (27.6), Quípama (26.5), Muzo (25.5).
CALDAS	Samaná (51.0), Manizales (37.2), Marquetalia (35.4), Neira (30.0).
CESAR	Codazzi (22.5).
CUNDINAMARCA	Quebradanegra (37.0), Puerto Salgar (35.2).
META	Cubarral (40.0).
NORTE DE SANTANDER	Ábrego (49.0), Ocaña (23.7)..
SANTANDER	Puerto Parra (57.1), Cimitarra (41.2), Simacota (35.0), Albania (34.9), El Playón (31.0), Sucre (30.0), Suinta (29.2), Simacota (25.0), Encino (24.2).
SUCRE	Majagual (30.0).

Para estar informado diariamente de lo que pasa con el **pronóstico del tiempo y las alertas.**

Síguenos en Twitter
@IDEAMColombia



TEMPERATURAS MÁXIMAS

A continuación se relacionan los municipios donde en las últimas 24 horas se registraron temperaturas iguales o superiores a 36.0 °C.

Se aclara que las temperaturas indicadas en los municipios, realmente corresponden a aquellos puntos en los cuales el IDEAM tiene estaciones de monitoreo, pero no necesariamente quiere decir que el dato corresponda a las temperaturas que se presentaron directamente sobre el casco urbano en donde se concentra la mayor población. En ocasiones la estación sobre la cual se destaca el mayor valor de temperatura, a pesar de pertenecer al municipio, puede quedar alejada del centro poblado principal.

DEPARTAMENTO	MUNICIPIO
ANTIOQUIA	Fredonia (38.4),
ARAUCA	Arauca (36.8).
BOLÍVAR	Zambrano (38.0), Magangué (37.4), María La Baja (36.0).
CASANARE	Trinidad (37.6), Villanueva (36.2)
CESAR	Codazzi (39.8) , Valledupar (38.8), Bosconia (38.8), Pailitas (37.6),
CÓRDOBA	Sahagún (37.0), Ciénaga de Oro (36.2).
CUNDINAMARCA	Jerusalén (38.2), Paratebuena (36.0).
GUAINÍA	Puerto Inírida (36.0).
META	La Macarena (36.4), Cumaral (36.2)
SANTANDER	Capitanejo (37.2), Barrancabermeja (36.2), Cimitarra (36.0).
SUCRE	Corozal (37.0)
TOLIMA	Ambalema (37.0), Armero-Guayabal (36.2), Prado (36.0).
VICHADA	Puerto Carreño (38.4), Cumaribo (36.8).

Para estar informado diariamente de lo que pasa con el **pronóstico del tiempo y las alertas.**

Síguenos en Twitter
@IDEAMColombia



TEMPERATURAS MÁXIMAS

PARA TENER EN CUENTA

ALTOS VALORES DE RADIACIÓN ULTRAVIOLETA MARZO DEL 2018

Normalmente, el mes de marzo hace parte del periodo en el cual se presentan bajas concentraciones de ozono; esta situación y otra condición normal para la época, como lo es acercarnos al equinoccio de primavera (21 de marzo, momento en el cual el Sol se encuentra más perpendicular al eje del ecuador terrestre), hacen que se incremente la incidencia de la radiación ultravioleta sobre el país.

Lógicamente ante las condiciones meteorológicas de los últimos días, las cuales han incidido en una disminución de la nubosidad y por ende en un incremento en la radiación solar (principalmente en horas de la mañana y primeras horas de la tarde), da lugar a que sea mayor la susceptibilidad a recibir cantidades significativas de radiación ultravioleta.

Por lo anterior, se recomienda evitar la exposición directa al sol entre las 9 a. m. y las 4 p. m. , pues en dicho periodo se suele tener la mayor cantidad de radiación; usar ropa protectora (camisa de manga larga, sombreros de ala ancha y lentes protectores, entre otros), usar bloqueadores solares para la piel con un factor de protección 30 o mayor. Cabe recordar, que los rayos ultravioleta pueden producir eritemas (quemaduras de la piel por una prolongada exposición al Sol), acelerar el envejecimiento y en ocasiones producir cáncer de piel, daños oculares y afectar el sistema inmunológico.

Los altos valores de radiación se pueden presentar en todo el territorio nacional, pero son más dañinos en zonas montañosas del sur de Antioquia, los Santanderes, Tolima, Eje Cafetero, Boyacá, Cundinamarca, Huila, Cauca y Nariño.



PRONÓSTICO METEOROLÓGICO



Domingo 18 y lunes 19 de marzo de 2018

REGIÓN	PRONÓSTICO
<p>SABANA DE BOGOTÁ</p>	<p>DOMINGO. En la tarde se prevé cielo parcialmente nublado, con lluvias al norte de la Sabana. Para el norte y oriente de la ciudad se prevé lluvias entre fuertes (sobre los cerros orientales) a moderadas para el resto del área; sobre el sur y occidente de la capital, se estima cielo entre parcial a mayormente nublado con posibilidad de lloviznas y/o lluvia ligera. No se descartan descargas eléctricas sobre el oriente de la capital (cerros orientales). En la noche se espera que el cielo continúe cubierto con lluvias de variada intensidad al sur de la Sabana; sobre la ciudad se estima ingreso de humedad generando condiciones de cielo mayormente cubierto con lluvias fuertes en los sectores norte, oriental, occidental y centro-oriente.</p> <p>LUNES. Durante la tarde, se espera cielo entre parcial a mayormente nublado con probabilidad de precipitaciones moderadas sobre el norte, centro-oriente y occidente de la capital; en el sur, no se descartan tránsito de lloviznas ligeras. Para la noche, se esperan que el cielo presente condiciones parcialmente cubiertas con lloviznas y/o lluvias ligeras sobre el norte de la ciudad. Para el resto del área predominio de tiempo seco.</p>
<p>CARIBE</p>	<p>DOMINGO. Para la tarde se espera incremento de la nubosidad; además de ello, son probables lluvias al sur de Córdoba y Bolívar. Lloviznas en Sucre y Cesar e inmediaciones de la sierra nevada de Santa Marta. El resto del área con tiempo seco. Durante la noche se estiman lloviznas en zonas de Córdoba y sur de Bolívar. Predominio de tiempo seco en el resto de la región.</p> <p>LUNES. Se estiman condiciones de cielo entre parcial y ligeramente cubierto en la región con predominio de tiempo seco; no obstante, son posibles lluvias ligeras en Córdoba y sur de Bolívar a lo largo de la jornada.</p>
<p>ARCHIPIÉLAGO DE SAN ANDRÉS, PROVIDENCIA Y SANTA CATALINA</p>	<p>DOMINGO. Durante la tarde se prevé cielo semicubierto bajo condiciones secas en el archipiélago. Se mantendrán las condiciones secas en las horas de la noche y el cielo permanecerá parcialmente nublado.</p> <p>LUNES. A lo largo de la jornada se estima tiempo seco con cielo entre ligera y parcialmente cubierto. No obstante, son probables lloviznas en horas de la tarde y noche al sur del archipiélago.</p>
<p>MAR CARIBE</p>	<p>DOMINGO. En gran parte del área se estima tiempo seco con cielo entre ligera y parcialmente cubierto. No se descartan mayor nubosidad y lluvias ligeras sobre el Golfo de Urabá en horas de la madrugada.</p> <p>LUNES. En la primeras horas de la jornada y en la noche se estiman lluvias sobre el Golfo de Urabá. En el resto del día se esperan condiciones secas a lo largo del área con escasa nubosidad.</p>
<p>ANDINA</p>	<p>DOMINGO. Para la tarde se prevé cielo entre parcial a mayormente nublado. Se estiman lluvias en amplios sectores de Cundinamarca, Boyacá, oriente de Caldas, Santander, Antioquia, Cauca y Nariño. Lluvias de menor intensidad en Risaralda, Tolima, Valle, Huila y Norte de Santander. En la noche se prevé lluvias de variada intensidad sobre Cundinamarca, Boyacá y eje cafetero. Precipitaciones de menor intensidad en Santander, oriente de Antioquia, y occidente de Tolima y Huila.</p> <p>LUNES. Se estima cielo entre parcial y mayormente cubierto con presencia lluvias y posibles descargas eléctricas en áreas del centro y norte de la región; las más intensas en Santander, Antioquia y noroccidente de Cundinamarca, especialmente en horas de la tarde y de la noche.</p>

Planeando tu día? Descarga YA y conoce...



Consúltalo a diario y únete a la Cultura del Pronóstico del IDEAM

Disponible para  

PRONÓSTICO METEOROLÓGICO

Domingo 18 y lunes 19 de marzo de 2018



REGIÓN	PRONÓSTICO
INSULAR PACÍFICO	<p>DOMINGO. En Malpelo es previsto tiempo seco en la mañana y noche, durante la tarde son posibles lluvias ligeras. Para Gorgona se prevén lloviznas en la mañana y noche.</p> <p>LUNES. Se estima cielo mayormente nublado con lloviznas en Malpelo durante la mañana en el resto de la jornada predominio de tiempo seco. Para Gorgona se prevé cielo entre parcial y mayormente cubierto con predominio de tiempo seco.</p>
PACÍFICO	<p>DOMINGO. En la tarde se espera lluvias moderadas en sectores de Cauca. Lluvias menos fuertes sobre el centro y sur de Chocó; Valle y áreas dispersas de Nariño. Para la noche es previsto que se incrementen las lluvias en varios sectores de la región, las más intensas en centro de Chocó, occidente de Valle del Cauca y Cauca. Alta posibilidad de actividad eléctrica.</p> <p>LUNES. Se prevé cielo mayormente cubierto con lluvias en gran parte de la región, las más intensas durante la tarde y la noche en zonas de Cauca, Nariño, occidente de Chocó, precipitaciones de menor intensidad en Valle del Cauca. Alta posibilidad de actividad eléctrica.</p>
OCÉANO PACÍFICO	<p>DOMINGO. En horas de la tarde las lluvias tenderán a disminuir en intensidad y para la noche se prevé intensificación nuevamente con lluvias en cercanías al litoral a lo largo del área.</p> <p>LUNES. Condiciones nubladas con lluvias de variada intensidad en zonas aledañas a la costa principalmente en horas de la mañana.</p>
ORINOQUIA	<p>DOMINGO. No se descartan lloviznas al oriente de Vichada y sectores del piedemonte de Meta. En horas de la tarde se espera cielo entre ligera y parcialmente nublado. Son probables lluvias en el sur de Vichada. No se descartan lloviznas sobre el piedemonte de Meta y Arauca. Para el resto de la región persistirán las condiciones de tiempo seco con nubosidad variable. Para la noche es previsto tiempo seco en gran parte del área, sin embargo, son posibles lluvias de variada intensidad sobre el piedemonte de Arauca, Casanare y Meta.</p> <p>LUNES. En la tarde se prevén lluvias al sur de Vichada. En la noche, predominio de tiempo seco.</p>
AMAZONIA	<p>DOMINGO. Durante la tarde, se espera abundante nubosidad con lluvias en Amazonas, Vaupés y Guainía; lluvias de menor intensidad Guaviare y Caquetá; lloviznas en áreas del piedemonte. Para la noche, se prevé intensificación de las lluvias en el piedemonte Amazónico. Lluvias dispersas en sectores de Amazonas, Vaupés y oriente de Caquetá.</p> <p>LUNES. Durante la jornada, se estima que las precipitaciones más intensas se registren durante las horas de la mañana y tarde en sectores del occidente de Amazonas, Putumayo, Caquetá y Vaupés. Lluvias de menor intensidad para el resto de la región.</p>

Planeando tu día?
Descarga YA y conoce...



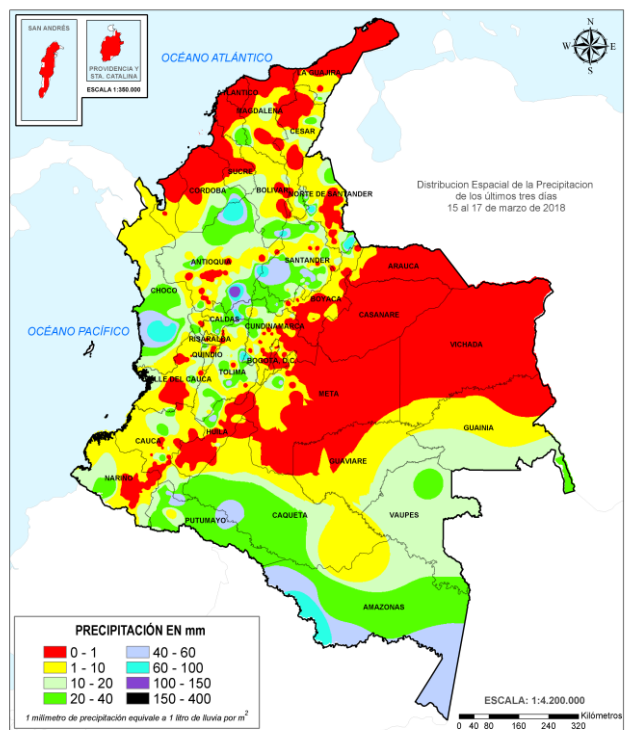
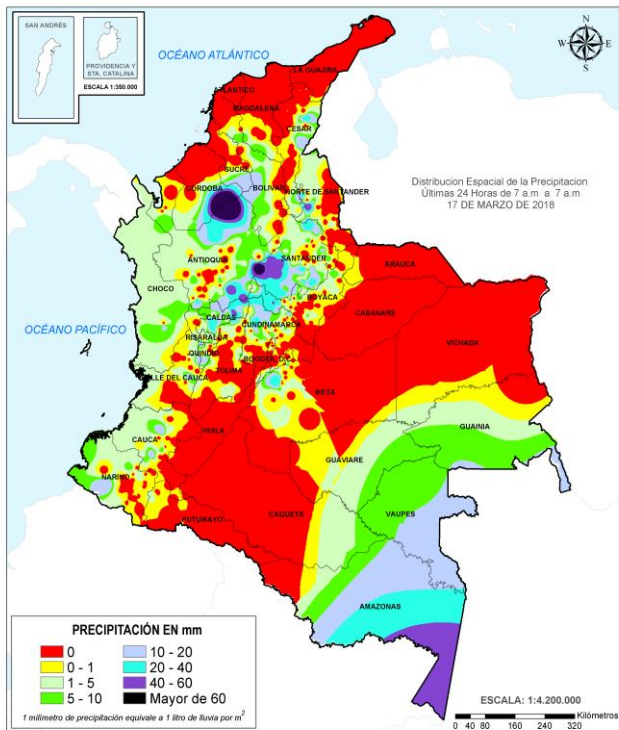
Consúltalo a diario y únete a la Cultura del Pronóstico del IDEAM

Disponible para  

MAPAS DE PRECIPITACIÓN

Precipitación diaria: desde las 7:00 a. m. del día sábado 17 de marzo hasta las 7:00 a. m. del día domingo 18 de marzo de 2018.

Precipitación de los últimos 3 días: desde las 7:00 a .m. del día jueves 15 de marzo hasta las 7:00 a .m. del día domingo 18 de marzo de 2018.



ALERTAS VIGENTES E INFORMACIÓN ADICIONAL

Para mayor información sobre el pronóstico del estado del tiempo, informes técnicos diarios, comunicados especiales e información diaria de precipitación se sugiere consultar los siguientes enlaces:

- [INFORMACIÓN DIARIA DE PRECIPITACIÓN Y TEMPERATURA DE LOS PRINCIPALES AEROPUERTOS DEL PAÍS.](#)
- [MOSAICO MAPAS DE PRECIPITACIÓN DIARIA EN MILÍMETROS.](#)

ALERTAS POR NIVELES DE LOS RÍOS

REGIÓN ANDINA

SITIOS PARA LOS CUALES SE GENERA LA ALERTA

ALERTA AMARILLA

PROBABILIDAD DE CRECIENTES SÚBITAS EN LOS RÍOS DE MONTAÑA DEL DEPARTAMENTO DE ANTIOQUIA.

Por probabilidad de ocurrencia de precipitaciones al norte y oriente del departamento de Antioquia, se sugiere la alerta amarilla, que pueden generar crecientes súbitas niveles de las quebradas y cauces superficiales a las cuencas de los ríos Arma, Nare, La Miel, Guarínó, Alto y Bajo Nechí, Porce y San Bartolo.

SE PREVÉ CRECIENTES SÚBITAS EN LOS RÍOS DEL EJE CAFETERO.

Se eleva esta alerta debido a las lluvias de variada intensidad que se han venido presentando desde la noche de ayer y que se pronostican se intensifiquen durante la tarde de hoy en el Eje Cafetero, por lo que se prevé crecientes súbitas en los aportantes al río Cauca en este sector, especialmente en los ríos Arma, Chinchiná, Risaralda, Otún, La Vieja, Mapa, Consotá, Fraile, Frío, Tapias y sus afluentes.

REGIÓN PACÍFICO

SITIOS PARA LOS CUALES SE GENERA LA ALERTA

ALERTA AMARILLA

PROBABILIDAD DE CRECIENTES SÚBITAS EN LA CUENCA DEL RÍO SAN JUAN.

Se mantiene esta alerta dadas las precipitaciones registradas a la altura de los municipios de Istmina y Medio San Juan, por lo que se prevé moderadas fluctuaciones en los niveles del río San Juan y sus afluentes como los ríos Tamaná, Sipí, Cajón y Capoma, entre otros. Se recomienda continuar atentos al incremento de los niveles de estos ríos.

CRECIENTES SÚBITAS EN LOS RÍOS BAUDÓ Y DIRECTOS AL OCÉANO PACÍFICO.

Se mantiene esta alerta en cuenca del río Baudó y otros cauces que desembocan al Pacífico, ya que se cuenta con una alta saturación de las cuencas por lo que se debe estar atentos ante probables incrementos en los caudales del cauce principal y sus afluentes. Por lo anterior el IDEAM recomienda a la población ribereña en general continuar atentos al comportamiento de los niveles de estos ríos directos al Océano Pacífico.

ALERTAS POR NIVELES DE LOS RÍOS

REGIÓN AMAZONAS

SITIOS PARA LOS CUALES SE GENERA LA ALERTA

PROBABILIDAD DE CRECIENTES SÚBITAS EN LOS RÍOS MOCOA, SANGOYACO Y MULATO, UBICADOS EN LA PARTE ALTA DE LA CUENCA DEL RÍO CAQUETÁ.

Debido a las lluvias registradas en las cuencas aportantes a estos ríos, se mantiene esta alerta por el incremento de nivel en los ríos Mocoa, Mulato, Sangoyaco y la quebrada La Taruca. El IDEAM recomienda a la población en general permanecer atentos al comportamiento de los niveles de estos ríos.

PROBABILIDAD DE CRECIENTES SÚBITAS EN LOS RÍOS DE LA CUENCA ALTA DEL RIO PUTUMAYO.

En los últimos días se han presentado lluvias de variada intensidad en la cuenca alta del río Putumayo, que han incrementado sus niveles a la altura de la estación Puente Texas, ubicada en el municipio de Puerto Asís. El IDEAM recomienda a la población ribereña y a las autoridades locales mantenerse atentos al aumento de los niveles de las quebradas y ríos afluentes al río putumayo en la cuenca alta.

PROBABILIDAD DE CRECIENTES SÚBITAS EN LOS RÍOS Y QUEBRADAS AFLUENTES AL RÍO PUTUMAYO EN LA CUENCA MEDIA.

Se mantiene esta alerta por las precipitaciones registradas en la región, las cuales han dejado saturación en la cuenca alta del río Putumayo. El IDEAM recomienda seguimiento en el nivel de estos ríos y quebradas.

ALERTA AMARILLA

REGIÓN CARIBE

SITIOS PARA LOS CUALES SE GENERA LA ALERTA

PROBABILIDAD DE NIVELES ALTOS EN LA CUENCA BAJA DEL RÍO ATRATO.

Se baja la alerta por disminución considerable de lluvias se resalta que los niveles del río Atrato en la cuenca baja continúan con tendencia al descenso; sin embargo, es posible que por precipitaciones presentadas en la tarde/noche de ayer generen nuevos aumentos de los niveles del río Atrato y sus afluentes. El IDEAM recomienda constante seguimiento en el nivel de este río y afluentes.

PROBABILIDAD DE CRECIENTES SÚBITAS EN LOS NIVELES DEL RÍO CESAR Y OTROS CAUCES DEL SUR DE LOS DEPARTAMENTOS DE MAGDALENA Y CESAR.

Se disminuye la alerta naranja a amarilla dado que se dispó las lluvias las fuertes con presencia de actividad eléctrica registradas en los departamentos de Magdalena y Cesar; aún puede presentarse crecientes súbitas en los afluentes y cauces principales de los ríos Chimuica, Fundación, Guatapurí, Minca, Piedras, Manzanares, Buritaca, Corozal, Ariguaní y otros que descienden de la Sierra Nevada de Santa Marta, especial atención al río Cesar ya que las precipitaciones nombradas se concentran en su cuenca alta. El IDEAM recomienda a la población en general estar atentos ante posibles ascensos significativos en los niveles de estos ríos.

ALERTA AMARILLA

ALERTAS POR NIVELES DE LOS RÍOS

REGIÓN ANDINA

SITIOS PARA LOS CUALES SE GENERA LA ALERTA

ALERTA AMARILLA

PROBABILIDAD DE CRECIENTES SÚBITAS EN RÍOS DE CUNDINAMARCA.

Por las lluvias registradas en la noche de ayer en la región se mantiene la alerta y no se descartan incrementos súbitos en ríos Negro, Seco, Bogotá, Sumapáz y Villeta. Por lo anterior el IDEAM recomienda a la población ribereña en general estar atentos al comportamiento de los niveles en estos ríos.

SE PREVÉ CRECIENTES SÚBITAS EN LOS RÍOS COELLO, LUISA, TOTARÉ, OPÍA, ATÁ Y SECO.

Se prevé crecientes súbitas en los ríos Coello, Luisa, Totaré, Opía, Ata, Seco y otros directos al río Magdalena, dadas las lluvias de variada intensidad que se han registrado en las cuencas aportantes. Se recomienda a los comités de Gestión del Riesgo y a la población en general estar atentos ante probables incrementos súbitos de estos ríos y sus afluentes.

PROBABILIDAD DE INCREMENTOS SÚBITOS EN RÍOS DE SANTANDER.

Se prevé crecientes súbitas en los ríos Carare, Opón, Sogamoso y Lebrija incluyendo sus afluentes, producto de las lluvias de variada intensidad que se han venido registrando en el departamento de Santander. Se recomienda especial atención a los ríos Frio, La Iglesia, Tona, Lebrija, Navas, Chapinero y río de Oro entre otros, cerca de Bucaramanga (Santander). El IDEAM recomienda a las autoridades locales y pobladores estar atentos al comportamiento de los niveles de estos ríos.

ALERTAS POR AMENAZAS DE DESLIZAMIENTO

ALERTA ROJA:

Amenaza alta a muy alta por deslizamientos de tierra detonados por lluvias, localizados en los siguientes municipios:

ALERTA NARANJA:

Amenaza moderada por deslizamientos de tierra detonados por lluvias, localizados en los siguientes municipios:

REGIÓN ANDINA	
ALERTA NARANJA	SITIOS PARA LOS CUALES SE GENERA LA ALERTA
	ANTIOQUIA: Cocorná, San Francisco, San Luis y Sonsón.
	CALDAS: Manizales y Samaná. NORTE DE SANTANDER: Chitagá y Toledo.

REGIÓN PACÍFICO	
ALERTA NARANJA	SITIOS PARA LOS CUALES SE GENERA LA ALERTA
	CHOCÓ: Condoto, Istmina, Medio Baudó(Boca de Pepé), Medio San Juan (Andagoya), Nóvita y Rio Iró (Santa Rita).

REGIÓN ANDINA	
ALERTA AMARILLA	SITIOS PARA LOS CUALES SE GENERA LA ALERTA
	ANTIOQUIA: Abejorral, Amagá, Amalfi, Andes, Angelópolis, Anorí, Argelia, Armenia, Briceño, Cáceres, Caldas, Campamento, Cañasgordas, Caracolí, Caramanta, Carmen de Viboral, Ciudad Bolívar, Concordia, Dabeiba, Ebéjico, Fredonia, Frontino, Giraldo, Granada, Heliconia, Ituango, La Ceja, La Pintada, La Unión, Maceo, Medellín, Montebello, Nariño, Puerto Berrío, Puerto Nare, Puerto Triunfo, Remedios, Salgar, San Carlos, Santa Bárbara, Santa Fe de Antioquia, Segovia, Sopetrán, Tarazá, Tarso, Toledo, Uramita, Urrao, Valdivia, Venecia, Yarumal y Yolombó.
	BOYACÁ: Almeida, Aquitania, Berbeo, Betéitiva, Buenavista, Campohermoso, Chinavita, Chita, Chivor, Coper, Corrales, El Espino, Gámeza, Guicán, La Victoria, Labranzagrande, Macanal, Maripí, Miraflores, Moniquirá, Muzo, Otanche, Pachavita, Páez, Pajarito, Pauna, Paya, Paz de Rio, Pesca, Puerto Boyacá, Quípama, Rondón, Saboyá, San Joséde Pare, San Luis de Gaceno, San Pablo de Borbur, Santa María, Santana, Socotá, Sogamoso, Tasco, Tibaná, Tópaga, Turmequé, Umbita y Ventaquemada. CALDAS: Aguadas, Chinchiná, Filadelfia, La Merced, Manzanares, Marmato, Marulanda, Neira, Pácora, Pensilvania, Salamina, Supia y Villamaria.

ALERTAS POR AMENAZAS DE DESLIZAMIENTO

ALERTA ROJA:

Amenaza alta a muy alta por deslizamientos de tierra detonados por lluvias, localizados en los siguientes municipios:

ALERTA NARANJA:

Amenaza moderada por deslizamientos de tierra detonados por lluvias, localizados en los siguientes municipios:

REGIÓN ANDINA

SITIOS PARA LOS CUALES SE GENERA LA ALERTA

ALERTA AMARILLA

CUNDINAMARCA: Agua de Dios, Albán, Anapoima, Anolaima, Apulo, Arbeláez, Beltrán, Bituima, Bogotá, D.C., Bojacá, Cabrera, Cachipay, Caparrapí, Cáqueza, Carmen de Carupa, Chaguaní, Chipaque, Chocontá, Cucunubá, El Colegio, El Peñón, El Rosal, Facatativá, Fosca, Fusagasugá, Gachetá, Gama, Granada, Guaduas, Guataquí, Guatavita, Guayabal de Síquima, Guayabetal, Gutiérrez, Jerusalén, La Calera, La Mesa, La Palma, La Peña, La Vega, Lenguazaque, Machetá, Medina, Nariño, Nilo, Nimaima, Nocaima, Pacho, Paima, Pandí, Pasca, Pulí, Quebradanegra, Quetame, Quipile, Ricaurte, San Antonio de Tequendama, San Bernardo, San Cayetano, San Francisco, San Juan de Rioseco, Sasaima, Sesquilé, Sibaté, Sylvania, Soacha, Subachoque, Suesca, Supatá, Sutatausa, Tabío, Tausa, Tena, Tibacuy, Tocaima, Topaipí, Ubalá, Utica, Venecia, Vergara, Vianí, Villagómez, Villapinzón, Villeta, Viotá, Yacopí, Zipacón y Zipaquirá.

NORTE DE SANTANDER: Ábrego, Cócota, Chinácota, Cucutilla, Durania, El Zulia, Gramalote, Hacarí, Labateca, Lourdes, Pamplona, Salazar, San Calixto, Sardinata, Silos, Teorama y Villa Caro.

QUINDÍO: Calarcá, Córdoba, Génova y Salento.

RISARALDA: Santa Rosa de Cabal.

SANTANDER: Barbosa, Bolívar, Carcasí, Charalá, Chipatá, Contratación, Coromoro, El Guacamayo, Florián, Floridablanca, Guepsa, La Belleza, La Paz, Landázuri, Matanza, Puente Nacional, San Andrés, San Benito, Santa Helena del Opón, Sucre, Tona y Vélez.

TOLIMA: Anzoátegui, Armero (Guayabal), Ataco, Cajamarca, Carmen de Apicalá, Casabianca, Chaparral, Coello, Cunday, Falan, Fresno, Herveo, Ibagué, Icononzo, Lérida, Líbano, Mariquita, Melgar, Palocabildo, Planadas, Rioblanco, Roncesvalles, San Antonio y Villahermosa.

ALERTAS POR AMENAZAS DE DESLIZAMIENTO

ALERTA ROJA:

Amenaza alta a muy alta por deslizamientos de tierra detonados por lluvias, localizados en los siguientes municipios:

ALERTA NARANJA:

Amenaza moderada por deslizamientos de tierra detonados por lluvias, localizados en los siguientes municipios:

REGIÓN PACÍFICO

ALERTA AMARILLA	SITIOS PARA LOS CUALES SE GENERA LA ALERTA
	<p>CAUCA: Almaguer, Bolívar, Buenos Aires, Caldono, Corinto, El Tambo, Inzá, Jambaló, La Sierra, La Vega, López, Miranda, Páez (Belalcázar), Rosas, Santa Rosa, Silvia, Suárez, Toribío y Totoró.</p> <p>NARIÑO: Albán (San José), Buesaco, Cumbitara, Linares y Samaniego.</p> <p>CHOCÓ: Bahía Solano (Mutis), El Carmen y Sipí.</p> <p>VALLE DEL CAUCA: Bolívar, Buenaventura, Buga, Bugalagrande, Calima (El Darién), Dagua, El Cerrito, El Dovio, Palmira, San Pedro, Sevilla, Tuluá, Versalles</p>

REGIÓN ORINOQUIA

ALERTA AMARILLA	SITIOS PARA LOS CUALES SE GENERA LA ALERTA
	<p>META: El Calvario.</p>

REGIÓN AMAZONIA

ALERTA AMARILLA	SITIOS PARA LOS CUALES SE GENERA LA ALERTA
	<p>CAQUETÁ: Belén de Los Andaquíes y Morelia.</p> <p>PUTUMAYO: Mocoa y Puerto Leguizamó.</p>

SECTORES VIALES IDENTIFICADOS CON POTENCIALIDAD DE DESLIZAMIENTOS DE TIERRA, EN LOS CUALES GENERAN ALERTAS

DEPARTAMENTO	SECTOR VIAL
ANTIOQUIA	Santuario - Cruce Ruta 45 (Caño Alegre)
BOYACÁ	La Lejía – Saravena.
	Santuario - Cruce Ruta 45 (Caño Alegre)
ARAUCA, BOYACÁ Y NORTE DE SANTANDER	La Lejía – Saravena.

ALERTAS POR AMENAZAS DE INCENDIOS DE LA COBERTURA VEGETAL

ALERTA ROJA:

Amenaza Alta o muy alta de ocurrencia de incendios de la cobertura vegetal en zonas de bosques, cultivos y pastos, localizados en los siguientes municipios y sectores aledaños:

ALERTA NARANJA:

Amenaza moderada de ocurrencia de incendios de la cobertura vegetal en zonas de bosques, cultivos y pastos, localizados en los siguientes municipios y sectores aledaños:

REGIÓN CARIBE

SITIOS PARA LOS CUALES SE GENERA LA ALERTA

**ALERTA
 ROJA**

ATLÁNTICO: Barranquilla, Galapa, Juan De Acosta, Luruaco, Malambo, Piojó, Puerto Colombia, Soledad, Tubará.

BOLÍVAR: Arjona, Cartagena De Indias, Santa Catalina, Santa Rosa, Santa Rosa Del Sur, Simití, Turbaco, Turbana.

CESAR: Agustín Codazzi, Astrea, Becerrill, Chimichagua, Curumaní, Manaure Balcón Del Cesar, Valledupar.

CÓRDOBA: Canalete, Cereté, Chima, Chinú, Ciénaga De Oro, Cotorra, Loricá, Los Córdoba, Momil, Montería, Moñitos, Planeta Rica, Pueblo Nuevo, Purísima, Sahagún, San Andrés De Sotavento, San Antero, San Bernardo Del Viento, San Carlos, San Pelayo.

LA GUAJIRA: Albania, Barrancas, Hato Nuevo, Maicao, Manaure, Riohacha, San Juan Del Cesar, Uribe.

MAGDALENA: El Retén, Fundación, Pivijay, San Sebastián De Buenavista, Sitionuevo.

SUCRE: Caimito, Chalán, Colosó, Corozal, Coveñas, El Roble, Galeras, La Unión, Los Palmitos, Morroa, Ovejas, Palmito, Sampués, San Benito Abad, San Juan De Betulia (Betulia), San Marcos, San Onofre, Sincé, Sincelejo, Sucre, Tolú, Tolviejo.

REGIÓN CARIBE

SITIOS PARA LOS CUALES SE GENERA LA ALERTA

**ALERTA
 NARANJA**

ATLÁNTICO: Sabanagrande.

BOLÍVAR: Achí, Clemencia, El Carmen de Bolívar, Magangué, María La Baja, Pinillos, San Fernando, San Jacinto Del Cauca.

CESAR: Chiriguaná, La Jagua de Ibirico, Pailitas, Tamalameque.

CÓRDOBA: Ayapel, Buenavista, Valencia.

MAGDALENA: Remolino, Santa Marta.

SUCRE: Guaranda, Majagual.

Especial atención en los Parques Nacionales Naturales Macuira , Ciénaga Grande de Santa Marta, Paramillo y Sierra Nevada de Santa Marta.

ALERTAS POR AMENAZAS DE INCENDIOS DE LA COBERTURA VEGETAL

ALERTA ROJA:

Amenaza Alta o muy alta de ocurrencia de incendios de la cobertura vegetal en zonas de bosques, cultivos y pastos, localizados en los siguientes municipios y sectores aledaños:

ALERTA NARANJA:

Amenaza moderada de ocurrencia de incendios de la cobertura vegetal en zonas de bosques, cultivos y pastos, localizados en los siguientes municipios y sectores aledaños:

REGIÓN ANDINA

SITIOS PARA LOS CUALES SE GENERA LA ALERTA

ALERTA ROJA

BOYACÁ: Arcabuco, Busbanzá, Chíquiza, Chivatá, Cómbita, Covarachía, Cucaita, Cuítiva, Duitama, El Cocuy, Firavitoba, Floresta, Gachantivá, Garagoa, Guateque, Guayatá, Iza, Jenesano, Jericó, La Capilla, Monguí, Motavita, Nobsa, Oicatá, Paipa, Panqueba, Pisva, Ramiriquí, Ráquira, Sáchica, Samacá, San Eduardo, Santa Rosa De Viterbo, Siachoque, Socha, Somondoco, Sora, Soracá, Sotaquirá, Sutamarchán, Sutatenza, Tenza, Tibasosa, Tinjacá, Toca, Tota, Tunja, Tuta, Úmbita, Villa De Leiva, Viracachá y Zetaquirá.

CAUCA: Caloto, Guachene, Padilla, Popayán, Puerto Tejada, Puracé (Coconuco), San Sebastián, Sotará (Paispamba), Villa Rica.

CUNDINAMARCA: Fómeque, Funza, Gachancipá, Manta, Paratebueno, Sopó, Susa, Tenjo, Tibirita, Tocancipá, Ubaque y Ubaté.

HUILA: Acevedo, Agrado, Aipe, Algeciras, Altamira, Baraya, Campoalegre, Colombia, Elías, Garzón, Gigante, Guadalupe, Hobo, Íquira, Isnos, La Argentina, La Plata, Neiva, Oporapa, Paicol, Palermo, Pitalito, Rivera, Salado blanco, San Agustín, Suaza, Tarqui, Tello, Teruel, Tesalia, Timaná, Villavieja, Yaguará.

NARIÑO: Albán (San José), Aldana, Ancuya, Arboleda (Berruecos), Belén, Chachagüí, Colón (Génova), Consacá, Contadero, Córdoba, Cuaspud (Carlosama), Cumbal, El Peñol, El Tablón, El Tambo, Guachucal, Guaitarilla, Gualmatán, Iles, Imués, Ipiales, La Cruz, La Florida, La Llanada, La Unión, Los Andes (Sotomayor), Mallama (Piedrancha), Nariño, Ospina, Pasto, Potosí, Providencia, Puerres, Pupiales, San Lorenzo, San Pablo, San Pedro De Cartago (Cartago), Sandoná, Santa Cruz (Guachavés), Sapuyes, Tangua, Túquerres y Yacuanquer.

TOLIMA: Alpujarra, Dolores, Murillo, Natagaima, Prado.

VALLE DEL CAUCA: Cali, Calima (El Darién), Candelaria, Florida, Ginebra, Guacarí, Jamundí, La Cumbre, Pradera, Restrepo, Riofrío, Trujillo, Vijes, Yotoco, Yumbo.

ALERTAS POR AMENAZAS DE INCENDIOS DE LA COBERTURA VEGETAL

ALERTA ROJA:

Amenaza Alta o muy alta de ocurrencia de incendios de la cobertura vegetal en zonas de bosques, cultivos y pastos, localizados en los siguientes municipios y sectores aledaños:

ALERTA NARANJA:

Amenaza moderada de ocurrencia de incendios de la cobertura vegetal en zonas de bosques, cultivos y pastos, localizados en los siguientes municipios y sectores aledaños:

REGIÓN ANDINA

SITIOS PARA LOS CUALES SE GENERA LA ALERTA

ALERTA NARANJA

ANTIOQUA: Apartadó, Arboletes, Caucasia, Copacabana, Girardota, Nechí, Necoclí, Pueblorrico, San Juan De Urabá, San Pedro De Urabá, Támesis y Turbo.

BOYACÁ: Belén, Boavita, Boyacá, Chiquinquirá, Guacamayas, La Uvita, San Mateo, San Miguel De Sema, Sativanorte, Sativasur, Soatá, Susacón.

CUNDINAMARCA: Cajicá, Cogua, Fúquene, Gachalá, Guachetá, Guasca, Junín, Nemocón, Simijaca, Une.

NARIÑO: Taminango.

NORTE DE SANTANDER: Arboledas, Bochalema, Bucarasica, Convención, Cúcuta, El Carmen, La Playa, Los Patios, Mutiscua, Pamplonita, Ragonvalia, San Cayetano, Santiago, Tibú.

QUINDIÓ: Armenia, Circasia, La Tebaida.

RISARALDA: Belén De Umbría, Pereira.

SANTANDER: Capitanejo, Cerrito, Curití, Lebrija, Puerto Wilches, San Miguel.

TOLIMA: San Luis, Valle De San Juan.

VALLE DEL CAUCA: Ansermanuevo, Caicedonia, Cartago.

REGIÓN ORINOQUIA

SITIOS PARA LOS CUALES SE GENERA LA ALERTA

ALERTA ROJA

ARAUCA: Arauca, Arauquita, Cravo Norte, Fortul, Puerto Rondón, Tame.

CASANARE: Aguazul, Chámeza, Hato Corozal, La Salina, Maní, Monterrey, Nunchía, Orocué, Paz De Ariporo, Pore, Recetor, Sabanalarga, Sácamá, San Luis De Palenque, Támara, Tauramena, Trinidad, Villanueva, Yopal.

META: Acacías, Barranca De Upía, Cabuyaro, Castilla La Nueva, Cumaral, La Macarena, Mapiripán, Mesetas, Puerto Concordia, Puerto Gaitán, Puerto Lleras, Puerto López, Puerto Rico, Restrepo, San Carlos De Guaroa, San Juan De Arama, San Martín, Uribe, Villavicencio, Vistahermosa,

VICHADA: Cumaribo, La Primavera, Puerto Carreño, Santa Rosalía.

Especial atención en los Parques Nacionales Naturales Catatumbo - Bari, de Iguaque, Las Herosas, Nevado del Huila, Sumapaz, Galeras, Farallones de Cali y Pisba

ALERTAS POR AMENAZAS DE INCENDIOS DE LA COBERTURA VEGETAL

ALERTA ROJA:

Amenaza Alta o muy alta de ocurrencia de incendios de la cobertura vegetal en zonas de bosques, cultivos y pastos, localizados en los siguientes municipios y sectores aledaños:

ALERTA NARANJA:

Amenaza moderada de ocurrencia de incendios de la cobertura vegetal en zonas de bosques, cultivos y pastos, localizados en los siguientes municipios y sectores aledaños:

REGIÓN ORINOQUIA	
ALERTA NARANJA	SITIOS PARA LOS CUALES SE GENERA LA ALERTA
	META: Cubarral

REGIÓN AMAZONIA	
ALERTA ROJA	SITIOS PARA LOS CUALES SE GENERA LA ALERTA
	CAQUETÁ: El Doncello, El Paujil, Florencia, Puerto Rico, San Vicente Del Caguán. GUAVIARE: Calamar, El Retorno, Miraflores, San José Del Guaviare.

Especial atención en los Parques Nacionales Naturales Rinigua, Cordillera de Los Picachos y Sierra de La Macarena

ALERTAS METEOMARINA

MAR CARIBE

ALERTA NARANJA

OLEAJE Y VIENTO.

En el mar Caribe colombiano incluidas las áreas cercanas a los litorales de Bolívar, Atlántico, Magdalena y La Guajira, se prevén vientos con velocidades entre 15 a 30 nudos (27 Km/h – 55.6 Km/h) con posibilidad de rachas mayores. La altura del oleaje oscilará entre 1.5 m a 2.7 m. Por lo tanto, se recomienda a habitantes costeros, turistas en playa y embarcaciones de poco calado estar atentos a la evolución de las condiciones meteorológicas y consultar con las Capitanías de puerto antes de zarpar.

OCÉANO PACÍFICO

ALERTA AMARILLA

PLEAMAR.

Hasta hoy 18 de marzo, el nivel del mar se verá influenciado por una de las pleamares más significativas del mes en el centro del Pacífico colombiano y hasta el 23 de marzo en el sur del Pacífico Colombiano. Se recomienda a los habitantes costeros y operadores de embarcaciones menores y de poco calado estar atentos a la evolución del fenómeno. .

°C: grados Celsius

m: metros

mm: milímetros

msnm: metros sobre nivel del mar

Km/h: kilómetros por hora

HLC: hora local colombiana

GOES: Geostationary Operational Environmental Satellites (Satélite Geoestacionario Operacional Ambiental).

GOES-16 es el designado GOES-Este, localizado en 75° W sobre el ecuador geográfico.

PNN: Parque Nacional Natural

SFF: Santuario de Fauna y Flora



ALERTA ROJA. PARA TOMAR ACCIÓN Advierte al Sistema Nacional de Gestión del Riesgo de Desastres sobre el peligro de un fenómeno y sus efectos adversos sobre la población. Se emite una alerta sólo cuando la identificación de un evento extraordinario indique la amenaza inminente y cuando la gravedad del fenómeno requiera atención prioritaria de los comités departamentales y locales.



ALERTA NARANJA. PARA PREPARARSE Indica la amenaza de un fenómeno. No implica riesgo inmediato por lo que es catalogado como un mensaje para informarse y prepararse. El aviso implica vigilancia continua ya que las condiciones son propicias para el desarrollo de un suceso natural.



ALERTA AMARILLA. PARA INFORMARSE Se emite cuando las condiciones hidrometeorológicas son favorables para la ocurrencia de un fenómeno natural y pueden aumentar el riesgo según los pronósticos. Por sus características, este nivel está encaminado a informar.

CONDICIONES NORMALES Indica que no existe ninguna clase de alerta para la región o zona mencionada.

OMAR FRANCO | Director General

CHRISTIAN EUSCÁTEGUI | Jefe Oficina del Servicio de Pronósticos y Alertas

Profesionales de Turno:

Hernando Wilches, Sonia Bermúdez, Alfonso López, Mauricio Torres y Alberto Pardo.

<http://www.ideam.gov.co>

Correos electrónicos: servicio@ideam.gov.co, alertas@ideam.gov.co

Calle 25D # 96B – 70, Piso 3. Bogotá, D.C., Colombia.

Teléfono: 3075625 Ext. 1334–1336.

Síganos en:

