

# INFORME TÉCNICO DIARIO N° 093

El IDEAM comunica al Sistema Nacional de Gestión del Riesgo (SNGR) y al Sistema Nacional Ambiental (SINA).

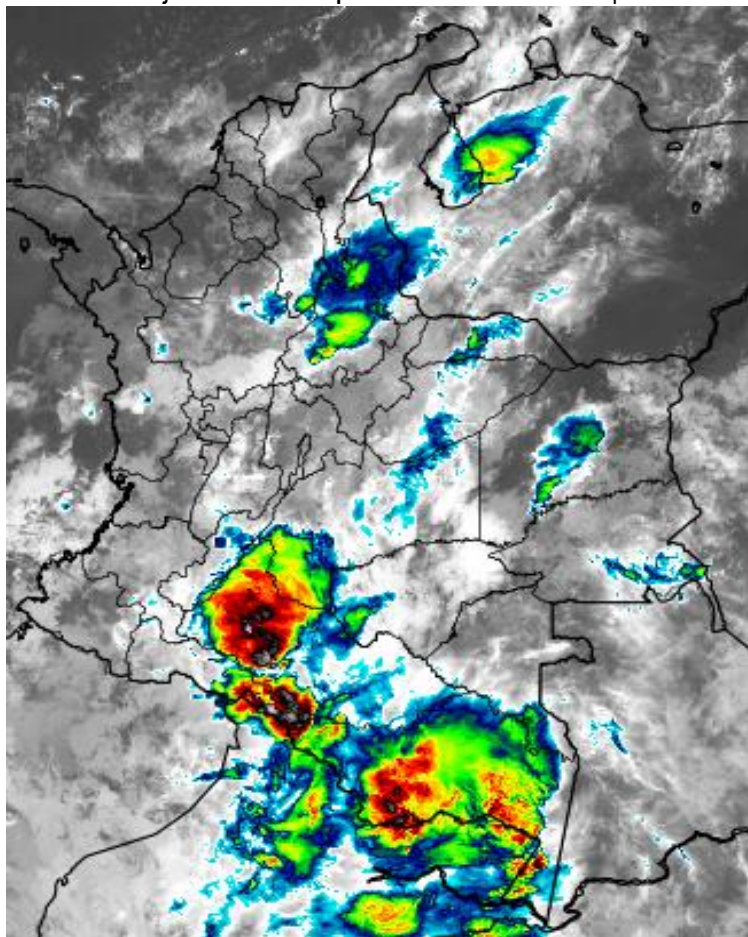
Bogotá D. C., martes 03  
abril de 2018.

Hora de actualización:  
12:00 p. m.



## IMAGEN SATELITAL

Canal Infrarrojo - GOES16 | 03 de abril de 2018 | 6:35 a. m.



## CONDICIONES HIDROMETEOROLÓGICAS ACTUALES

En las últimas horas se ha presentado condiciones nubosas con precipitaciones en diferentes zonas de la región Andina, Amazónica y sur de la Orinoquia, las lluvias más intensas se han presentado en Antioquia, Santander, piedemonte de Caquetá y Putumayo. El pronóstico para la tarde y noche indica persistencia de las lluvias en la zona centro y norte de la Andina, amplias zonas de la región Pacífica, piedemonte de Arauca y Casanare y occidente de Caquetá y Putumayo.



Consulte todos los días el pronóstico del tiempo y las alertas hidrometeorológicas vigentes del IDEAM, en un formato de calidad. Alrededor de las 7:30 a. m. está a disposición del público en [www.ideam.gov.co](http://www.ideam.gov.co).

Se puede ver también en dispositivos móviles **AQUÍ**





# LO MÁS DESTACADO

## LLUVIAS REGISTRADAS EN LAS ÚLTIMAS 24 HORAS

- En las últimas 24 horas se registró un moderado descenso de las precipitaciones, aunque se considera que los registros presentados son altos y coincidentes con la época del año. Las lluvias más importantes se registraron en amplios sectores de las regiones Andina (especialmente en el valle interandino), Orinoquia y Pacífica, y también en sectores aislados de la región Caribe. La mayor precipitación se presentó en el municipio de **Barrancabermeja (Santander), con 114.3 mm.**

## ALERTA ROJA

- Por muy alta probabilidad de crecientes súbitas o incrementos importantes de los niveles de diferentes corrientes en los siguientes departamentos: Nariño, Cauca, Santander, Cauca, Caldas, Risaralda, Valle del Cauca y Nariño.
- Por probabilidad alta de deslizamientos de tierra detonados por lluvias, en sectores inestables o de alta pendiente, localizados varios municipios de las regiones Pacífico, Andina y Orinoquia.
- Por alta probabilidad de ocurrencia de incendios de la cobertura vegetal en zonas de bosques, cultivos y pastos localizados en amplios sectores de la región Caribe.

## ALERTA NARANJA

- Por moderada probabilidad de crecientes súbitas o incrementos importantes de los niveles de diferentes corrientes en los siguientes departamentos: Cundinamarca, Caldas, Risaralda, Antioquia, Huila, Tolima, Valle del Cauca, Cauca, Nariño, Chocó, Norte de Santander, Meta, Guaviare y Caquetá.
- Se mantiene la probabilidad moderada de deslizamientos de tierra detonados por lluvias, en sectores inestables o de alta pendiente localizados en sectores de las regiones Andina, Amazonia, Pacífica y Orinoquia.
- Por moderada posibilidad de ocurrencia de incendios de la cobertura vegetal en zonas de bosques, cultivos y pastos localizados en áreas de las regiones Caribe.

## ALERTA AMARILLA

- Por baja probabilidad de crecientes súbitas o incrementos importantes de los niveles de diferentes corrientes en los siguientes departamentos: Bolívar, Tolima, Santander, Casanare, Nariño, Putumayo y Amazonas.
- Por probabilidad baja de deslizamientos de tierra detonados por lluvias, en sectores inestables o de alta pendiente, localizados en áreas de las regiones Caribe, Andina, Pacífica, Orinoquia y Amazonía.
- Por pleamar en el mar Caribe y en el Océano Pacífico.

# PRONÓSTICO CONDICIONES METEOROLÓGICAS ESPECIALES

## ÁREA DEL VOLCÁN GALERAS

En la mañana y hasta entrada la tarde se prevé tiempo seco, luego se estiman precipitaciones dispersas.

EL SERVICIO GEOLÓGICO COLOMBIANO reporta en nivel AMARILLO (III): CAMBIOS EN EL COMPORTAMIENTO DE LA ACTIVIDAD VOLCÁNICA. Lat: 155 Lon: -77.37

ELEVACIÓN (pies)	DIRECCIÓN	VELOCIDAD	
		NUDOS	Km/h
10,000	NOROESTE	0 - 5	0 - 9
18,000	SURESTE	5 - 10	9 - 18
24,000	SURESTE	5 - 10	9 - 18
30,000	ESTE	10 - 15	18 - 27

## ÁREA DEL VOLCÁN NEVADO DEL HUILA

Durante la jornada se pronostican condiciones seminubosas con lloviznas y/o lluvias intermitentes a lo largo del día.

EL SERVICIO GEOLÓGICO COLOMBIANO reporta en nivel AMARILLO (III): CAMBIOS EN EL COMPORTAMIENTO DE LA ACTIVIDAD VOLCÁNICA. Lat: 2.92 Lon: -76.05

ELEVACIÓN (pies)	DIRECCIÓN	VELOCIDAD	
		NUDOS	Km/h
10,000	SURESTE	0 - 5	0 - 9
18,000	ESTE	5 - 10	9 - 18
24,000	ESTE	5 - 10	9 - 18
30,000	NORESTE	10 - 15	18 - 27

## ÁREA DEL VOLCÁN CERRO MACHÍN

Predominarán las condiciones cubiertas con precipitaciones entre ligeras y moderadas. No se descarta la posibilidad de actividad eléctrica.

EL SERVICIO GEOLÓGICO COLOMBIANO reporta en nivel AMARILLO (III): CAMBIOS EN EL COMPORTAMIENTO DE LA ACTIVIDAD VOLCÁNICA. Lat: 4.89 Lon: -75.32

ELEVACIÓN (pies)	DIRECCIÓN	VELOCIDAD	
		NUDOS	Km/h
10,000	NORESTE	0 - 5	0 - 9
18,000	NORESTE	5 - 10	9 - 18
24,000	NORESTE	5 - 10	9 - 18
30,000	SURESTE	5 - 10	9 - 18

## ÁREA DEL VOLCÁN NEVADO DEL RUIZ

En las horas de la mañana se prevé tiempo seco. Después del mediodía se incrementará la nubosidad con precipitaciones.

EL SERVICIO GEOLÓGICO COLOMBIANO reporta en nivel AMARILLO (III): CAMBIOS EN EL COMPORTAMIENTO DE LA ACTIVIDAD VOLCÁNICA. Lat: 0.81 Lon: -77.93 Lat: 0.76 Lon: -77.95

ELEVACIÓN (pies)	DIRECCIÓN	VELOCIDAD	
		NUDOS	Km/h
10,000	NORESTE	0 - 5	0 - 9
18,000	NORESTE	5 - 10	9 - 18
24,000	NORESTE	5 - 10	9 - 18
30,000	SURESTE	5 - 10	9 - 18

## ÁREA DEL COMPLEJO VOLCÁNICO CHILES-CERRO NEGRO DE MAYASQUER

Durante la jornada se pronostican condiciones seminubosas con lloviznas y/o lluvias intermitentes a lo largo del día.

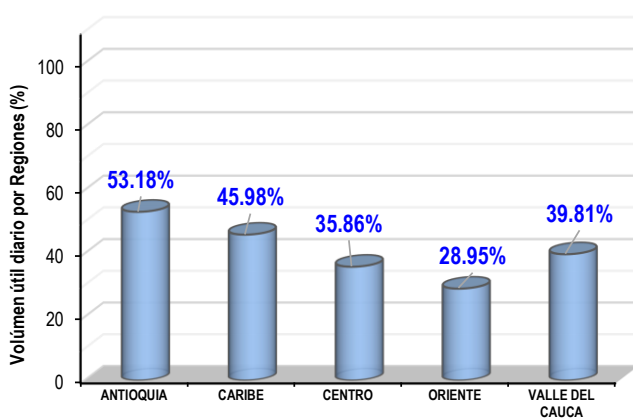
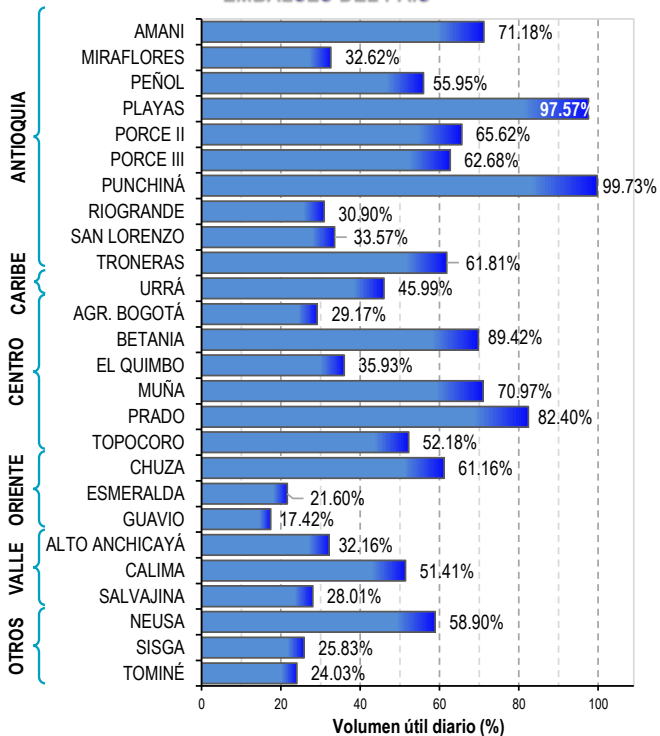
EL SERVICIO GEOLÓGICO COLOMBIANO reporta en nivel AMARILLO (III): CAMBIOS EN EL COMPORTAMIENTO DE LA ACTIVIDAD VOLCÁNICA. Lat: 0.81 Lon: -77.93 Lat: 0.76 Lon: -77.95

ELEVACIÓN (pies)	DIRECCIÓN	VELOCIDAD	
		NUDOS	Km/h
10,000	SUROESTE	0 - 5	0 - 9
18,000	SURESTE	5 - 10	9 - 18
24,000	SURESTE	5 - 10	9 - 18
30,000	SURESTE	10 - 15	18 - 27

# ESTADO DE LOS EMBALSES

A continuación se relaciona el volumen útil diario de los principales embalses del país (expresado en porcentaje), de acuerdo con la información reportada por XM S.A. E.S.P en la siguiente dirección electrónica: <http://ido.xm.com.co/ido/SitePages/hidrologia.aspx?q=reservas>

## VOLUMEN ÚTIL DIARIO EN LOS PRINCIPALES EMBALSES DEL PAÍS



Para estar informado diariamente de lo que pasa con el **pronóstico del tiempo y las alertas.**

Síguenos en Twitter  
**@IDEAMColombia**



## PRECIPITACIONES

A continuación se relacionan los municipios donde en las últimas 24 horas se registraron precipitaciones iguales o superiores a 50.0 mm.

Se aclara que las precipitaciones indicadas en los municipios, realmente corresponden a aquellos puntos en los cuales el IDEAM tiene estaciones de monitoreo, pero no necesariamente quiere decir que el dato corresponda a las lluvias que se presentaron directamente sobre el área urbana en donde se concentra la mayor población. En ocasiones la estación sobre la cual se destaca el mayor valor de precipitación, a pesar de pertenecer al municipio, puede quedar alejada del centro poblado principal.

DEPARTAMENTO	MUNICIPIO
<b>ANTIOQUIA</b>	Cañasgordas (49.6), Girardota (45.0), Caucasia (43.0), Pueblorrico (41.0), Gómez Plata (40.0).
<b>BOLÍVAR</b>	San Estanislao (50.0).
<b>BOYACÁ</b>	San Pablo de Borbur (82.0).
<b>CALDAS</b>	Samaná (74.0), Victoria (62.5).
<b>CAQUETÁ</b>	Belén de Los Andaquíes (43.0).
<b>CAUCA</b>	Totoró (50.0), Puracé (42.0).
<b>CÓRDOBA</b>	Sahagún (63.0), Montelíbano (54.4).
<b>CUNDINAMARCA</b>	Guaduas (40.9).
<b>HUILA</b>	Palermo (45.0), Tello (44.0), Aipe (40.0).
<b>META</b>	San Juan de Arama (40.0).
<b>NORTE DE SANTANDER</b>	Cucutilla (58.0).
<b>RISARALDA</b>	Santuario (43.6).
<b>SANTANDER</b>	<b>Barrancabermeja (114.3)</b> , Palmar (48.5), Suaita (43.0), Confines (40.6).
<b>TOLIMA</b>	Armero-Guayabal (90.0), Mariquita (84.5), Ataco (54.0), Ibagué (52.7), Carmen de Apicalá (43.0).
<b>VALLE DEL CAUCA</b>	Bugalagrande (45.0).

Para estar informado diariamente de lo que pasa con el **pronóstico del tiempo y las alertas.**

Síguenos en Twitter  
**@IDEAMColombia**



## TEMPERATURAS MÁXIMAS

A continuación se relacionan los municipios donde en las últimas 24 horas se registraron temperaturas iguales o superiores a 35.0 °C.

Se aclara que las temperaturas indicadas en los municipios, realmente corresponden a aquellos puntos en los cuales el IDEAM tiene estaciones de monitoreo, pero no necesariamente quiere decir que el dato corresponda a las temperaturas que se presentaron directamente sobre el casco urbano en donde se concentra la mayor población. En ocasiones la estación sobre la cual se destaca el mayor valor de temperatura, a pesar de pertenecer al municipio, puede quedar alejada del centro poblado principal.

DEPARTAMENTO	MUNICIPIO
<b>ARAUCA</b>	Arauca (37.5).
<b>BOLÍVAR</b>	Zambrano (35.4).
<b>CASANARE</b>	Orocué ((35.0).
<b>CESAR</b>	Valledupar (37.0), Bosconia (37.0), Codazzi (36.2).
<b>LA GUAJIRA</b>	Urumita (35.0).
<b>VICHADA</b>	Puerto Carreño (37.0).

# PRONÓSTICO METEOROLÓGICO

Martes 03 y miércoles 04 de abril de 2018



REGIÓN	PRONÓSTICO
SABANA DE BOGOTÁ	<p><b>MARTES.</b> En la tarde se estima cielo mayormente cubierto con lluvias de variada intensidad en gran parte del área, las más fuertes son previstas sobre el sur y oriente de la ciudad. En el transcurso de la noche, se estima cielo mayormente cubierto en la ciudad, con lluvias en amplios sectores del área.</p> <p><b>MIÉRCOLES.</b> En la tarde, se espera ingreso de humedad con lluvias sobre el oriente y sur de la capital. Para las demás zonas, no se descartan lloviznas y/o lluvias ligeras. No se descartan descargas eléctricas sobre el centro-oriente de la ciudad. Para la noche, se espera que las lluvias se intensifiquen sobre toda la capital, acompañadas por cielo mayormente nublado.</p>
CARIBE	<p><b>MARTES.</b> En la tarde se estima aumento de la nubosidad con lluvias en Córdoba, Magdalena, Incluyendo Sierra Nevada de Santa Marta, sur de Bolívar y sur y oriente de Cesar. Lloviznas en sectores de Sucre y Atlántico. Durante la noche se prevé cielo mayormente cubierto con lluvias sobre sectores de Sucre, Bolívar, sur de Cesar y límites entre Magdalena y la Guajira.</p> <p><b>MIÉRCOLES.</b> En la región se estiman lluvias en sectores de Córdoba, sur de Bolívar y Cesar e inmediaciones de la Sierra Nevada de Santa Marta, especialmente, en horas de la tarde y de la noche.</p>
ARCHIPIÉLAGO DE SAN ANDRÉS, PROVIDENCIA Y SANTA CATALINA	<p><b>MARTES.</b> En la tarde se prevé predominio de tiempo seco, con cielo ligeramente nublado. Para la noche se prevé se mantengan las condiciones de tiempo seco.</p> <p><b>MIÉRCOLES.</b> La jornada permanecerá con predominio de tiempo seco bajo condiciones de poca nubosidad.</p>
MAR CARIBE	<p><b>MARTES.</b> En gran parte del área se estima cielo entre ligera y parcialmente cubierto con predominio de tiempo seco. No se descartan lluvias ligeras sobre el occidente del área en horas de la tarde.</p> <p><b>MIÉRCOLES.</b> Es previsto tiempo seco en gran parte de la zona marítima, excepto en cercanías al Golfo de Urabá y las costas de Córdoba; donde no se descartan lluvias ligeras, las cuales son posibles en horas de la mañana y horas de la tarde.</p>
ANDINA	<p><b>MARTES.</b> Durante la tarde se prevé cielo mayormente nublado con lluvias en Antioquia, Santander, Norte de Santander, Cundinamarca y Boyacá; precipitaciones ligeras son estimadas sobre Tolima, Eje Cafetero y sectores de Huila. En la noche se esperan lluvias en el occidente de Antioquia, Eje Cafetero, Cundinamarca, los Santanderes y occidente de Boyacá. Probabilidad de actividad eléctrica. Lluvias de menor intensidad en sectores de Tolima y Huila.</p> <p><b>MIÉRCOLES.</b> En horas de la tarde y noche, se esperan lluvias en el centro de la región, especialmente en zonas de Antioquia, Santander, Cundinamarca, Caldas, Risaralda, norte de Tolima y Boyacá. Probabilidad alta de tormentas eléctricas.</p>

Planeando tu día? Descarga YA y conoce...



Consúltalo a diario y únete a la Cultura del Pronóstico del IDEAM

Disponible para  



# PRONÓSTICO METEOROLÓGICO

Martes 03 y miércoles 04 de abril de 2018





REGIÓN	PRONÓSTICO
INSULAR PACÍFICO	<p><b>MARTES.</b> Durante el día prevalecerá cielo entre parcial y mayormente nublado, con lloviznas en Mapelo en horas de la mañana y luego en la noche. En Gorgona se espera precipitaciones entre ligeras y moderadas, particularmente en horas de la tarde.</p> <p><b>MIÉRCOLES.</b> Cielo mayormente cubierto con precipitaciones a diferentes horas del día especialmente en Gorgona</p>
PACÍFICO	<p><b>MARTES.</b> En la tarde se prevé mayor nubosidad con lluvias sobre el sur y centro de Chocó, amplios sectores de Nariño y en límites entre Valle del Cauca y Cauca. Para la noche se estiman abundante nubosidad con lluvias en sectores de Cauca y Nariño. No se descartan lluvias ligeras al oriente de Valle y sur de Chocó.</p> <p><b>MIÉRCOLES.</b> Cielo mayormente nublado predominará en la jornada. Es probable que se registren precipitaciones en amplios sectores de Cauca, Nariño y de menor intensidad en Valle del Cauca, en especial en la tarde y noche. En Chocó las precipitaciones se estiman en sectores del sur y norte durante la jornada.</p>
OCÉANO PACÍFICO	<p><b>MARTES.</b> En gran parte de la jornada se prevé cielo entre parcial y mayormente cubierto con predominio de tiempo seco. No se descartan lluvias ligeras en zonas de litoral durante horas de la noche.</p> <p><b>MIÉRCOLES.</b> Durante la jornada se espera abundante nubosidad; se prevén precipitaciones moderadas en cercanías a la costa central.</p>
ORINOQUIA	<p><b>MARTES.</b> Después del medio día se estima mayor nubosidad en la región; lluvias en el piedemonte de Casanare y Arauca y en amplios sectores de Vichada y Meta. Probabilidad de actividad eléctrica. En las horas de la noche se estima cielo mayormente cubierto. Son posibles lluvias de variada intensidad en sectores del piedemonte llanero y oriente de Vichada.</p> <p><b>MIÉRCOLES.</b> Se prevé cielo entre parcial y mayormente cubierto; lluvias de variada intensidad en zonas del piedemonte y sur de los departamentos de Meta y Vichada.</p>
AMAZONIA	<p><b>MARTES.</b> En horas de la tarde se estima cielo mayormente nublado con lluvias en sectores de Caquetá, Guaviare y Guainía; Precipitaciones menos fuertes en Putumayo, Amazonas y Vaupés. Durante la noche se estima que las precipitaciones más intensas se concentren al norte de Amazonas, occidente de Vaupés, oriente de Caquetá y sur de Guaviare.</p> <p><b>MIÉRCOLES.</b> Cielo mayormente cubierto durante gran parte de la jornada. En el transcurso del día son probables lluvias de carácter moderado en Amazonas, Vaupés y Guainía; precipitaciones de menor intensidad en Putumayo y Guaviare.</p>

 **Planeando tu día?**  
Descarga YA y conoce...



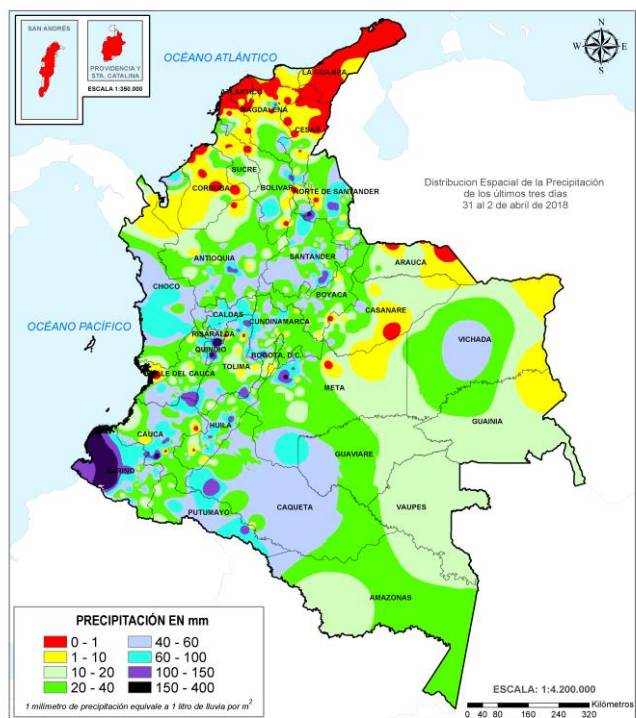
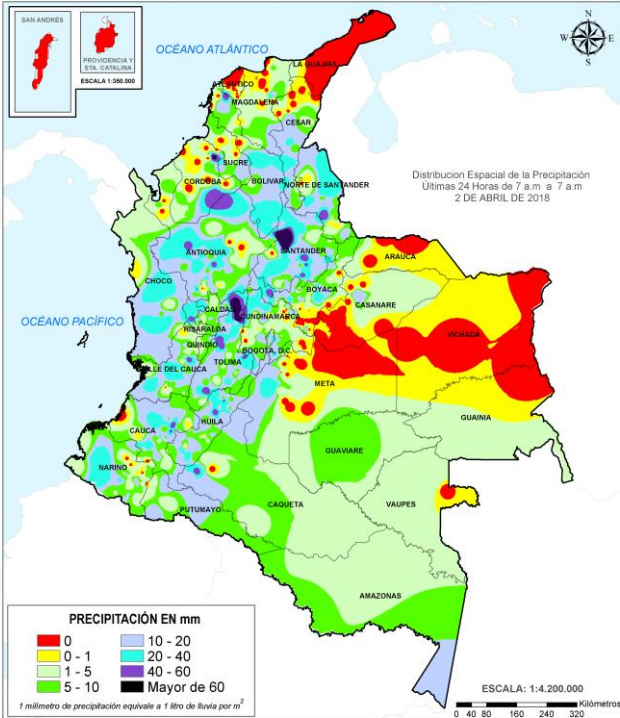
**Consúltalo a diario y únete a la Cultura del Pronóstico del IDEAM**

Disponible para  

# MAPAS DE PRECIPITACIÓN

**Precipitación diaria:** desde las 7:00 a. m. del día lunes 02 de abril hasta las 7:00 a. m. del día martes 03 de abril de 2018.

**Precipitación de los últimos 3 días:** desde las 7:00 a. m. del día sábado 31 de marzo hasta las 7:00 a. m. del día martes 03 de abril de 2018.



## ALERTAS VIGENTES E INFORMACIÓN ADICIONAL

Para mayor información sobre el pronóstico del estado del tiempo, informes técnicos diarios, comunicados especiales, mapas diarios de temperaturas máximas y mínimas e información diaria de precipitación se sugiere consultar los siguientes enlaces:

- [MAPA DIARIO DE TEMPERATURA MÁXIMA.](#)
- [MAPA DIARIO DE TEMPERATURA MÍNIMA.](#)
- [INFORMACIÓN DIARIA DE PRECIPITACIÓN Y TEMPERATURA DE LOS PRINCIPALES AEROPUERTOS DEL PAÍS.](#)
- [MOSAICO MAPAS DE PRECIPITACIÓN DIARIA EN MILÍMETROS.](#)



# ALERTAS POR NIVELES DE LOS RÍOS

## REGIÓN PACÍFICO

### SITIOS PARA LOS CUALES SE GENERA LA ALERTA

**ALERTA ROJA**

#### **PROBABLE INCREMENTO CON VALORES ALTOS RÍO MIRA**

Se mantiene el nivel de alerta debido las lluvias de la noche madrugada , generando nuevos incrementos en el nivel del río y sus afluentes. El IDEAM hace un llamado de atención especial a las autoridades locales y regionales de gestión de riesgo y a la población ribereña ubicada a lo largo del cauce principal del Mira para que tomen las medidas preventivas necesarias ante los impactos que pueda ocasionar este probable ascenso.

#### **CRECIENTES SÚBITAS EN LOS RÍOS BAUDÓ Y DIRECTOS AL OCÉANO PACÍFICO**

Se mantiene la alerta en la cuenca del río Baudó y otros cauces que desembocan al Pacífico, dado que se pronostica continúen las lluvias fuertes sobre estas cuencas. Por tanto, se debe estar atentos ante probables incrementos en los caudales del cauce principal y sus afluentes. El IDEAM recomienda a la población ribereña, continuar atentos al comportamiento de los niveles de estos ríos directos al Océano Pacífico.

## REGIÓN ORINOQUIA

### SITIOS PARA LOS CUALES SE GENERA LA ALERTA

**ALERTA ROJA**

#### **INCREMENTO NIVELES RÍOS APORTANTES CUENCA ARAUCA E INCREMENTO CON VALORES ALTOS CAUCE PRINCIPAL DEL ARAUCA**

Se mantiene la alerta roja por niveles altos tanto para el cauce principal del río Arauca como en los ríos aportantes ubicados especialmente en el sector occidental del departamento de Arauca, dentro de los que se destacan los ríos Banadía, Cusay y sus afluentes. La condición actual del nivel del río Arauca, monitoreado en la estación El Alcaraván municipio de Arauquita, es de niveles altos. El IDEAM hace un llamado de atención especial tanto a autoridades locales y regionales de gestión de riesgo y a pobladores ribereños de los municipios de Tame, Saravena, Arauquita y Arauca, para que tomen las medidas preventivas necesarias ante los impactos que pueda ocasionar el incremento de los niveles, dado que es muy probable que se alcancen cotas críticas de afectación de los sectores ribereños más bajos en dichos municipios.

# ALERTAS POR NIVELES DE LOS RÍOS

## REGIÓN ANDINA

### SITIOS PARA LOS CUALES SE GENERA LA ALERTA

#### PROBABILIDAD DE INCREMENTOS EN LOS NIVELES DE LA CUENCA DEL RÍO LEBRIJA

Se mantiene esta alerta para el río Lebrija y sus afluentes debido a las lluvias presentadas en la zona, especialmente en los ríos Tona y Surata, lo cual podría suceder nuevamente por las precipitaciones que se pronostican para las próximas horas. El IDEAM recomienda a los comités de Gestión del Riesgo, tanto locales como regionales, así como a la comunidad en general asentada en las márgenes de los ríos de la cuenca del Lebrija, estar muy atentos ante posibles afectaciones por desbordamientos e inundaciones en sectores rurales y urbanos.

#### PROBABILIDAD DE CRECIENTES SÚBITAS EN EL RÍO SALADO Y OTROS DIRECTOS AL CAUCA

Se mantiene este nivel de alerta dado que se prevé una creciente súbita en el río Salado y otros directos al Cauca, producto de las fuertes lluvias registradas en la cuenca aportante, durante las últimas horas. El IDEAM recomienda estar atentos a los niveles de este río y sus afluentes, ante posibles desbordamientos e inundaciones en sectores rurales.

#### PROBABILIDAD DE CRECIENTES SÚBITAS EN LOS AFLUENTES AL RÍO LA VIEJA EN LA CUENCA ALTA

Se mantiene la alerta dado que se prevén crecientes súbitas en los afluentes al río La Vieja en la parte alta, producto de las fuertes lluvias con tormentas eléctricas registradas en las últimas horas. El IDEAM recomienda a las autoridades de Gestión del Riesgo y a la población en general estar atentos a los niveles de estos ríos ante posibles desbordamientos e inundaciones en sectores rurales y urbanos.

#### INCREMENTO CON VALORES ALTOS CUENCA BAJA DEL RÍO CARARE

Se mantiene el nivel de alerta para la cuenca baja del río Carare, debido a las lluvias continuas de los últimos días sobre la mayor parte de la cuenca, generado un incremento importante en el nivel de la parte baja, la cual es monitoreada en las estaciones de Puerto Araujo y Finca Barretero en el departamento de Santander. El IDEAM recomienda a la población ribereña asentada a lo largo de la cuenca baja, especialmente en los municipios de Cimitarra y Puerto Parra, mantener atento seguimiento al comportamiento de los niveles y tomar las medidas preventivas necesarias ante el incremento que se está registrando en el nivel del río y sus afluentes. La recomendación también se extiende para los municipios de Boyacá y norte de Cundinamarca por saturación de cuencas y posible activación de las lluvias.

#### PROBABILIDAD DE INCREMENTOS EN LOS NIVELES DE LOS RÍOS DE SANTANDER

Se mantiene esta alerta dadas las fuertes lluvias en amplios sectores del departamento de Santander, las cuales podrían generar nuevos incrementos súbitos para los aportantes a las cuencas de los ríos Fonce, Suárez, Sogamoso, Chicamocha y Opón. El IDEAM recomienda a la población ribereña mantener atento seguimiento al comportamiento de los niveles de estos ríos. Se resalta la creciente súbita que se registro en la quebrada La Hoda, afluente de la cuenca baja del río Suárez, a la altura del municipio Galán en Santander. Esta alerta se extiende para los municipios de los departamentos de Cundinamarca y Boyacá, correspondientes a la cuenca del río Suárez y Chicamocha.

ALERTA ROJA

# ALERTAS POR NIVELES DE LOS RÍOS

## REGIÓN ANDINA

### SITIOS PARA LOS CUALES SE GENERA LA ALERTA

**ALERTA  
 ROJA**

#### PROBABILIDAD DE CRECIENTES SÚBITAS EN LOS NIVELES DE LOS RÍOS GUACHAL, DESBARATADO Y PALO

Se mantiene esta alerta, ya que se han registrado lluvias importantes, en las últimas horas, sobre las cuencas de los ríos Guachal, Bolo, Fraile, Parraga, Desbaratado (todos en el Valle del Cauca) y río Palo (en el Cauca). Lo anterior, aumenta la probabilidad de crecientes súbitas en estos ríos y sus afluentes, teniendo en cuenta que las cuencas están saturadas por las lluvias antecedentes. El IDEAM recomienda a las autoridades de Gestión del Riesgo y a la población en general asentada en las riberas de estos ríos y quebradas, estén atentos al comportamiento de los niveles y tomen las acciones necesarias ante posibles crecientes súbitas.

## REGIÓN CARIBE

### SITIOS PARA LOS CUALES SE GENERA LA ALERTA

**ALERTA  
 ROJA**

#### PROBABILIDAD DE CRECIENTES SÚBITAS EN LOS RÍOS PAMPLONITA Y ZULIA

Se mantiene este nivel de alerta dado que se prevén crecientes súbitas en los ríos Pamplonita y Zulia, producto de las fuertes lluvias con tormentas eléctricas registradas en las cuencas aportantes, en las últimas horas. El IDEAM recomienda a las autoridades de Gestión del Riesgo y a la población en general estar atentos a los niveles de estos ríos ante posibles desbordamientos e inundaciones en sectores rurales y urbanos.

# ALERTAS POR NIVELES DE LOS RÍOS

## REGIÓN ANDINA

### SITIOS PARA LOS CUALES SE GENERA LA ALERTA

#### **CRECIENTES SÚBITAS EN LOS RÍOS DE LA CUENCA DEL RÍO SUMAPÁZ.**

Se mantiene esta alerta por crecientes súbitas en el río Sumapaz y sus afluentes, especialmente las quebradas las Lajas y Los Naranjos, dado que se prevén continúen las lluvias de carácter moderado sobre sectores de la cuenca. El IDEAM recomienda a pobladores ribereños y autoridades locales estar atentos al comportamiento del nivel de estos ríos, especial atención en Arbeláez, Icononzo, Sylvania, Cabrera, El Boquerón y Melgar.

#### **PROBABILIDAD DE CRECIENTE SÚBITA EN LOS RÍOS NARE, LA MIEL Y GUARINÓ**

Se mantiene el nivel de esta alerta dado que las lluvias que se presentaron durante los últimos días en la cuenca de los ríos Nare (en la parte sur de la cuenca), la Miel, Guarinó y otros directos al Magdalena, han generado incrementos importantes en los niveles de estos ríos. Se destaca que los modelos de pronóstico del estado del tiempo muestran una gran probabilidad de persistencia de las fuertes lluvias sobre sectores de estas cuencas para los próximos días, las cuales pueden generar nuevos incrementos con valores altos para estos ríos y sus afluentes. El IDEAM recomienda a la población de los municipios de Nariño (Antioquia) y Manzanares, Pensilvania, Marulanda, Marquetalia y Samaná, entre otros centros poblados ribereños del oriente del departamento de Caldas, mantenerse atentos al incremento súbito de los caudales de estos cauces y sus afluentes. También especial atención en los municipios y corregimientos ubicados en el sector sur de la cuenca del río Nare, como San Francisco (Aquitania), Cocorná, San Luis, entre otros (todos en Antioquia).

#### **PROBABILIDAD DE CRECIENTES SÚBITAS PARA LOS RÍOS APORTANTES AL RÍO CAUCA EN SECTORES DEL EJE CAFETERO**

Se mantiene este nivel de alerta, por probabilidad de crecientes súbitas en las quebradas y ríos aportantes a la cuenca del río Cauca, ubicados en sectores del eje cafetero, debido al incremento de las precipitaciones con presencia de actividad eléctrica. Además, teniendo en cuenta la precipitación antecedente en los departamentos de Caldas y Risaralda, las cuencas pueden estar saturadas. Especial atención para los ríos Frío, Tapias, Risaralda, Arma, Otún, y especialmente en el río Chinchiná.

#### **PROBABILIDAD DE INCREMENTOS EN LOS NIVELES DE LOS RÍOS DEL DEPARTAMENTO DE HUILA**

Se mantiene este nivel de alerta dado que los modelos de pronóstico del estado del tiempo prevén que durante los próximos días persistirán las lluvias sobre sectores del departamento del Huila, las cuales podrían generar nuevos incrementos súbitos con valores altos en los ríos aportantes al Magdalena, ubicados en este sector. Por tanto, el IDEAM recomienda a los pobladores ribereños de afluentes como el Timaná, Suaza, Yaguará, Iquira y Paéz, Ceibas, entre otros, y a gestión del riesgo estar atentos al nivel de estos ríos y afluentes.

**ALERTA  
NARANJA**

# ALERTAS POR NIVELES DE LOS RÍOS

## REGIÓN ANDINA

### SITIOS PARA LOS CUALES SE GENERA LA ALERTA

#### **PROBABILIDAD DE INCREMENTOS EN LOS NIVELES DE LOS RÍOS DEL NORTE Y ORIENTE DEL DEPARTAMENTO DEL TOLIMA.**

Se mantiene esta alerta dado que los modelos de pronóstico del estado del tiempo prevén una persistencia de lluvias sobre el sector norte del departamento del Tolima, las cuales pueden generar nuevos incrementos con valores altos para los aportantes al Magdalena de este sector. El IDEAM recomienda a pobladores ribereños y autoridades locales estar atentos al comportamiento de los niveles de los ríos Gualí, Prado, Sucio, Opía, Coello, Totaré, Luisa, Lagunilla y otros Directos al Magdalena, y especialmente del río Recio.

#### **PROBABILIDAD DE CRECIENTES SÚBITAS EN LOS RÍOS DE MONTAÑA DEL DEPARTAMENTO DE ANTIOQUIA.**

Se mantiene esta alerta ya que las lluvias que se han venido presentado durante los últimos días sobre sectores del departamento de Antioquía, podrían generar incrementos súbitos importantes en los niveles de los ríos y quebradas del departamento de Antioquía. Además, los modelos de pronóstico muestran probabilidad de persistencia de lluvias para este departamento. Por lo anterior, el IDEAM recomienda a la población ribereña, en general, mantener atento seguimiento al comportamiento de los niveles destacándose quebradas como La Loca, La Liboriana y los ríos Taraza, Nechí, Porce, Cimitarra, San Bartolomé y San Juan.

#### **PROBABILIDAD DE CRECIENTES SÚBITAS EN LOS NIVELES DE LOS RÍOS DE ALTA MONTAÑA DEL CAUCA Y VALLE DEL CAUCA APORTANTES A LA CUENCA DEL RÍO CAUCA.**

Se mantiene la alerta, ya que persisten las precipitaciones en los departamentos de Cauca y Valle del Cauca, los niveles de los ríos continúan presentado fluctuaciones entre ligeras y moderadas. Debido a la saturación de las cuencas por lluvias antecedentes, se podrían generar crecientes súbitas en los ríos Cerrito, Amaime, Vijes, Yumbo, Cali, Pance, Lili, Meléndez y Cañaveralejo (todos en el Valle del Cauca), e igualmente en los ríos Piendamó, Palacé, Quinamayo y directos al Cauca (todos en el Cauca). El IDEAM recomienda a las autoridades de Gestión del Riesgo y a la población en general asentada en las riberas de estos ríos y quebradas, estén atentos al comportamiento de los niveles y tomen las acciones necesarias ante posibles crecientes súbitas.

#### **PROBABILIDAD DE INCREMENTOS EN LOS NIVELES DEL RÍO SECO Y OTROS DIRECTOS AL MAGDALENA**

Se mantiene la alerta, ya que persisten las precipitaciones sobre la cuenca del río Seco, se mantiene este nivel de alerta ante la probabilidad de nuevos incrementos súbitos. El IDEAM recomienda estar atentos a los niveles de este río y de otros directos al Magdalena en sectores del departamento de Cundinamarca. Especial atención a la altura de la estación La Campiña (localizada en el municipio de Girardot) y aguas debajo de la misma.

**ALERTA  
 NARANJA**

# ALERTAS POR NIVELES DE LOS RÍOS

## REGIÓN ANDINA

### SITIOS PARA LOS CUALES SE GENERA LA ALERTA

#### ALERTA NARANJA

#### PROBABILIDAD DE INCREMENTOS SÚBITOS EN LA CUENCA DEL RÍO NEGRO Y MINERO (CUNDINAMARCA).

Se mantiene este nivel de alerta dado que no se descartan nuevos incrementos. De acuerdo con los modelos de pronóstico del estado del tiempo, se muestra probabilidad de lluvias sobre la cuenca. El IDEAM recomienda continuar atentos al incremento súbito de los caudales del río Negro y sus afluentes.

## REGIÓN PACÍFICO

### SITIOS PARA LOS CUALES SE GENERA LA ALERTA

#### ALERTA NARANJA

#### INCREMENTOS RÍOS APORTANTES AL PATÍA Y OTROS QUE DRENAN HACIA EL PACÍFICO DEL DEPARTAMENTO DE NARIÑO.

Se mantiene esta alerta por probabilidad de incrementos con valores altos para los niveles de los ríos del departamento de Nariño, dentro de los que se destacan los aportantes a la cuenca del Patía como el Telembí, Mayo, Guaitara y Juanambú, los ríos Iscuandé, Tapaje y Tola. El IDEAM recomienda especial atención de los niveles de estos ríos y afluentes dado que los modelos de pronóstico del estado del tiempo muestran probabilidad de lluvias intensas sobre la mayor parte del departamento. Especial recomendación al municipio de Ipiales por inundaciones producto de las fuertes lluvias y en el municipio de MagÚi-Payan, por creciente súbita del río Manguí.

#### PROBABILIDAD DE CRECIENTES SÚBITAS EN LA CUENCA DEL RÍO SAN JUAN DE ATRATO

Se mantiene el nivel de esta alerta dado que se prevén lluvias fuertes durante los próximos días sobre la cuenca, las cuales podrían generar incrementos súbitos con valores altos para los ríos San Juan y sus afluentes, Tamaná, Sipí, Cajón y Capoma entre otros. Por tanto, el IDEAM recomienda a la población ribereña y autoridades locales y regionales de gestión del riesgo mantener atento seguimiento al comportamiento de los niveles de estos ríos y tomar las medidas preventivas necesarias ante los impactos que dichos incrementos puedan ocasionar.

#### SE PREVÉ ASCENSO SIGNIFICATIVO EN LOS NIVELES DE LOS RÍOS DEL LITORAL DEL VALLE DEL CAUCA Y CAUCA

Se mantiene esta alerta dada la probabilidad de incrementos significativos para los ríos en las zonas del litoral de los departamentos del Valle de Cauca y Cauca, ya que los modelos de pronóstico del estado del tiempo prevén lluvias significativas para los próximos días sobre dichos sectores, destacándose los ríos Guapí, Dagua, Cajambre, Raposo, Naya, Micay y sus afluentes, el río Joli, Saija y Timbiquí. Por tal razón, se recomienda a la población ribereña estar atentos al comportamiento de los niveles de estos ríos y sus principales afluentes. Se recomienda especial atención al río Joli afluente del río Micay, dado que presenta una creciente súbita.

# ALERTAS POR NIVELES DE LOS RÍOS

## REGIÓN CARIBE

### SITIOS PARA LOS CUALES SE GENERA LA ALERTA

**ALERTA NARANJA**

#### PROBABILIDAD DE NIVELES ALTOS A LO LARGO DE TODA LA CUENCA DEL RÍO ATRATO.

Se mantiene la alerta naranja ya que el río Atrato (en especial aguas arriba de Quibdó) presenta niveles altos, de acuerdo con los registros de la estación Quibdó. Dado que los modelos de pronóstico del estado del tiempo prevén lluvias fuertes para los próximos dos días, se recomienda a la población ribereña estar atentos al comportamiento de los niveles, en especial para los ríos Andágueda, Quito, Bojayá, Napiquí, Salaquí, Murindó y Río Sucio. Este posible incremento de niveles puede ocasionar tránsitos de ondas de crecida en el cauce principal del Atrato hacia aguas abajo con niveles altos y cercanos a las cotas de afectación desde el sector de Vigía del Fuerte (Antioquia) hacia aguas abajo. Por tanto, el IDEAM hace un llamado de atención especial tanto a las autoridades locales y regionales de gestión del riesgo como a la población ribereña de los municipios de Medio Atrato, Beté, Bojayá, Carmen del Darién (Curbaradó), Riosucio (Domingodó) y Vigía del Fuerte (Antioquia) para que mantengan un atento seguimiento al nivel y tomen las medidas preventivas necesarias ante los impactos que dicho incremento pueda ocasionar ya que no se descarta la posibilidad de inundaciones.

#### INCREMENTO EN LOS NIVELES DE LOS RÍOS DE LA VERTIENTE DEL CATATUMBO.

Se mantiene este nivel de alerta dado que durante los últimos días se han registrado lluvias sobre sectores del departamento de Norte de Santander, las cuales podría generar incrementos significativos en ríos de la vertiente del Catatumbo tales como el Sardinata, Tarra, Nuevo Presidente y Tibú. También se destacan el Socuavo del Norte y el sector de tres Bocas. El IDEAM mantiene la recomendación tanto a la población en general como a autoridades locales y regionales de gestión del riesgo, mantener atento seguimiento al comportamiento de los niveles y tomar las medidas preventivas necesarias ante los impactos que dichos incrementos puedan generar.

## REGIÓN ORINOQUIA

### SITIOS PARA LOS CUALES SE GENERA LA ALERTA

**ALERTA NARANJA**

#### INCREMENTOS SÚBITOS APORTANTES CUENCA DEL RÍO META E INCREMENTO CAUCE PRINCIPAL DEL META

Se mantiene el nivel de alerta, dado que, como consecuencia de las lluvias fuertes ocurridas durante los últimos días en el centro y oriente del departamento del Meta, se están reportando incrementos sobre aportantes a la cuenca del río Meta como los ríos Negro, Cravo Sur, Cusiana, Metica, Pauto, Yucao, Téa, Guatiquía, Guayuriba, Tunjita, Manacacías, Caño Cumaral, Melúa, entre otros. El IDEAM mantiene la recomendación para que pobladores, en general de estos sectores y de todo el cauce del Meta, y autoridades locales y regionales de gestión del riesgo tomen las medidas preventivas necesarias ante los impactos que dichos incrementos puedan ocasionar.

# ALERTAS POR NIVELES DE LOS RÍOS

## REGIÓN ORINOQUIA

### SITIOS PARA LOS CUALES SE GENERA LA ALERTA

#### ALERTA NARANJA

#### INCREMENTOS SÚBITOS EN LOS AFLUENTES QUE DESEMBOCAN AL RÍO GUAVIARE

Se mantiene el nivel de alerta, ya que, como consecuencia de las fuertes lluvias ocurridas durante los últimos días, se están reportando incrementos sobre aportantes a la cuenca del río al Guaviare, ubicados en el piedemonte dentro de los que se destacan los ríos Ariari, Güejar y Losada, entre otros. Se adicionan las cuencas de la parte media y alta del río Guaviare, por las fuertes precipitaciones que se registraron en las últimas horas. El IDEAM mantiene la recomendación para que pobladores en general de estos sectores y autoridades locales y regionales de gestión del riesgo tomen las medidas preventivas necesarias ante los impactos que dichos incrementos puedan ocasionar.

## REGIÓN AMAZONIA

### SITIOS PARA LOS CUALES SE GENERA LA ALERTA

#### ALERTA NARANJA

#### PROBABILIDAD POR INCREMENTOS SÚBITOS EN LA CUENCA DEL RÍO CAGUÁN

Se mantiene esta alerta, ya que en las últimas horas continúan presentándose lluvias fuertes, sobre la cuenca del río Caguán. El IDEAM recomienda a los pobladores en general de estos sectores y autoridades locales y regionales de gestión del riesgo tomen las medidas preventivas necesarias ante los impactos que dichos incrementos puedan ocasionar, especialmente en los ríos Guayas y la parte alta del Caguán, así como sus afluentes.

#### PROBABILIDAD DE CRECIENTES SÚBITAS EN LA CUENCA ALTA DEL RÍO CAQUETÁ

Se mantiene este nivel de alerta dado que se prevé se mantengan las lluvias durante los próximos días sobre sectores del piedemonte del Amazonas, las cuales podrían generar nuevos incrementos súbitos en los aportantes de la cuenca alta del río Caquetá, entre los cuales se destacan los ríos Pescado y Orteguzza con sus afluentes como el Hacha y Caraño. El IDEAM recomienda a la población ribereña y a las autoridades locales y regionales mantener atento seguimiento al comportamiento de los niveles de estos ríos.



# ALERTAS POR NIVELES DE LOS RÍOS

## REGIÓN CARIBE

### SITIOS PARA LOS CUALES SE GENERA LA ALERTA

#### ALERTA AMARILLA

#### PROBABILIDAD DE INCREMENTOS SÚBITOS EN LOS RÍOS DIRECTOS AL MAGDALENA EN EL DEPARTAMENTO DE BOLÍVAR.

Se mantiene la alerta por probabilidad de incrementos súbitos en los ríos y quebradas de la región. Se recomienda especial atención a los pobladores de zona ribereñas dado las lluvias de variada intensidad.

## REGIÓN ANDINA

### SITIOS PARA LOS CUALES SE GENERA LA ALERTA

#### ALERTA AMARILLA

#### PROBABILIDAD DE INCREMENTOS EN LOS NIVELES DE LOS RÍOS DEL ORIENTE DEL DEPARTAMENTO DEL TOLIMA.

Se mantiene esta alerta para los ríos principales del departamento del Tolima, específicamente en el oriente dado que se prevé persistencia en las lluvias durante los próximos días. El IDEAM recomienda a pobladores ribereños y autoridades locales estar atentos al comportamiento de los niveles, destacándose el río Prado y sus afluentes.

#### CRECIENTES SÚBITAS EN LOS NIVELES DE LOS RÍOS DE LA CUENCA DEL RÍO SALDAÑA.

Se mantiene este nivel de alerta, ya que los modelos de pronóstico del estado del tiempo muestran probabilidad de lluvias entre moderadas a intensas para las próximas horas, sobre sectores de la cuenca del río Saldaña, las cuales podrían generar incrementos súbitos con valores altos para los aportantes a la cuenca.

#### INCREMENTOS EN LOS NIVELES DEL RIO MAGDALENA ENTRE LAS ESTACIONES SAN PABLO Y SITIO NUEVO.

Se incrementa el nivel de alerta para este sector del río Magdalena, dado que se han presentado incrementos en los niveles del río Magdalena al norte de la ciudad de Barracabermeja. El IDEAM recomienda a pobladores ribereños y autoridades locales estar atentos al comportamiento de los niveles.

# ALERTAS POR NIVELES DE LOS RÍOS

## REGIÓN ORINOQUIA

### SITIOS PARA LOS CUALES SE GENERA LA ALERTA

**ALERTA AMARILLA**

#### PROBABILIDAD DE INCREMENTOS SÚBITOS APORTANTES CUENCA DEL RÍO CASANARE.

Se mantiene esta alerta, dado que los modelos de pronóstico del estado del tiempo muestran probabilidad de lluvias de carácter moderado, en los próximos días, sobre sectores de la cuenca alta del río Casanare, las cuales pueden generar incrementos súbitos en los aportantes de montaña de dicha cuenca. El IDEAM recomienda a la población ribereña y autoridades locales y regionales de gestión del riesgo mantener atento seguimiento al comportamiento de los niveles.

## REGIÓN PACIFICO

### SITIOS PARA LOS CUALES SE GENERA LA ALERTA

**ALERTA AMARILLA**

#### INCREMENTO EN LOS NIVELES DE LOS RÍOS GUAITARA, JUANANBÚ Y EL RIO MAYO.

Se mantiene el nivel de alerta, dado que los modelos de pronóstico del estado del tiempo muestran probabilidad de lluvias de carácter moderado, además, se han visto incrementos en las estación La Cañada ubicada en el municipio de San Pablo. El IDEAM recomienda a la población ribereña y autoridades locales y regionales de gestión del riesgo mantener atento seguimiento al comportamiento de los niveles.

## REGIÓN AMAZONIA

### SITIOS PARA LOS CUALES SE GENERA LA ALERTA

**ALERTA AMARILLA**

#### PROBABILIDAD DE CRECIENTES SÚBITAS EN LOS RÍOS UBICADOS EN LA PARTE ALTA Y MEDIA DE LA CUENCA DEL RÍO PUTUMAYO.

Se mantiene esta alerta dado que se prevén oscilaciones en el nivel de los ríos Pepino y Rumiaco, debido las lluvias de variada intensidad que se han dado las últimas horas. Además, se amplia esta alerta para las cuencas Mecaya, Sencella y parte media del río Putumayo, por las fuertes precipitaciones observadas en las últimas horas. El IDEAM recomienda a la población en general permanezcan atentos al comportamiento de los niveles de estos ríos.

#### PROBABILIDAD DE CRECIENTES SÚBITAS EN LOS RÍOS DIRECTOS AL AMAZONAS

Se mantiene alerta amarilla en el trapecio amazónico debido que las fuertes lluvias que se presentaron lo cuál podrían generar crecientes súbitas en los ríos directos al amazonas.

# ALERTAS POR AMENAZAS DE DESLIZAMIENTO

**ALERTA ROJA:**

Amenaza alta a muy alta por deslizamientos de tierra detonados por lluvias, localizados en los siguientes municipios:

**ALERTA NARANJA:**

Amenaza moderada por deslizamientos de tierra detonados por lluvias, localizados en los siguientes municipios:

REGIÓN ANDINA	
ALERTA ROJA	SITIOS PARA LOS CUALES SE GENERA LA ALERTA
	<p><b>SANTANDER:</b> Barrancabermeja.  <b>TOLIMA:</b> Armero (Guayabal) y Mariquita.  <b>CALDAS:</b> Victoria y Samaná.</p>

REGIÓN PACIFICO	
ALERTA ROJA	SITIOS PARA LOS CUALES SE GENERA LA ALERTA
	<p><b>NARIÑO:</b> Barbaacoas.  <b>CAUCA:</b> Sucre.</p>

REGIÓN ORINOQUIA	
ALERTA ROJA	SITIOS PARA LOS CUALES SE GENERA LA ALERTA
	<p><b>META:</b> Cubarral</p>

REGIÓN ANDINA	
ALERTA NARANJA	SITIOS PARA LOS CUALES SE GENERA LA ALERTA
	<p><b>ANTIOQUIA:</b> Cañasgordas, Concepción, Medellín y Nariño.  <b>BOYACÁ:</b> Maripí, Muzo, Pauna y San Pablo de Borbur.  <b>CALDAS:</b> Manizales, Marquetalia, Norcasia.  <b>CUNDINAMARCA:</b> Bogotá, D.C., Fusagasugá, Guataquí, La Calera, La Mesa, Nariño, Nilo, Silvania, Tibacuy y Viotá.  <b>NORTE DE SANTANDER:</b> Bucarasica, Chitagá, El Zulia, Gramalote, Lourdes, Salazar, Santiago, Sardinata, Toledo y Villa Caro.  <b>QUINDIO:</b> Buenavista, Circasia, Filandia, Pijao y Salento.  <b>TOLIMA:</b> Alpujarra, Ataco, Casabianca, Coello, Falan, Fresno, Honda, Lérida, Libanoy Palocabildo.  <b>RISARALDA:</b> Pereira y Santa Rosa de Cabal.  <b>SANTANDER:</b> Charalá, Coromoro, Encino, Galán y San Vicente de Chucurí.</p>

# ALERTAS POR AMENAZAS DE DESLIZAMIENTO

**ALERTA ROJA:**

Amenaza alta a muy alta por deslizamientos de tierra detonados por lluvias, localizados en los siguientes municipios:

**ALERTA NARANJA:**

Amenaza moderada por deslizamientos de tierra detonados por lluvias, localizados en los siguientes municipios:

## REGIÓN ORINOQUIA

<b>REGIÓN ORINOQUIA</b>	
<b>ALERTA NARANJA</b>	<b>SITIOS PARA LOS CUALES SE GENERA LA ALERTA</b>
	<b>META:</b> Acacías, Cumaral, El Calvario, El Castillo, El Dorado, Guamal, Lejanías, Restrepo, Villavicencio

## REGIÓN PACÍFICO

<b>REGIÓN PACÍFICO</b>	
<b>ALERTA NARANJA</b>	<b>SITIOS PARA LOS CUALES SE GENERA LA ALERTA</b>
	<b>CAUCA:</b> Bolívar y Miranda.
	<b>CHOCÓ:</b> Alto Baudó (Pie de Pato), Atrato (Yuto), Bagadó, Bajo Baudó (Pizarro), Cértegui, Condoto, El Cantón del San Pablo (Managrù), Istmina, Lloró, Medio Atrato (Beté), Medio Baudó(Boca de Pepú), Medio San Juan (Andagoya), Nóvita, Nuquí, Quibdó, Rio Iró (Santa Rita), Rio Quito (Paimadó), Tadó y Unión Panamericana ( Animas).
	<b>NARIÑO:</b> Francisco Pizarro (Salahonda), Maguí (Payán), Mosquera, Olaya Herrera (Bocas de Satinga), Ricaurte, Roberto Payán (San José) y Tumaco.
	<b>VALLE DEL CAUCA:</b> Bugalagrande, Florida y Pradera

## REGIÓN AMAZONIA

<b>REGIÓN AMAZONIA</b>	
<b>ALERTA NARANJA</b>	<b>SITIOS PARA LOS CUALES SE GENERA LA ALERTA</b>
	<b>CAQUETÁ:</b> Belén de Los Andaquíes, Morelia y San José del Fragua.

## REGIÓN CARIBE

<b>REGIÓN CARIBE</b>	
<b>ALERTA AMARILLA</b>	<b>SITIOS PARA LOS CUALES SE GENERA LA ALERTA</b>
	<b>CÓRDOBA:</b> Puerto Libertador. <b>CESAR:</b> La Gloria, Pelaya y San Alberto.

# ALERTAS POR AMENAZAS DE DESLIZAMIENTO

**ALERTA ROJA:**

Amenaza alta a muy alta por deslizamientos de tierra detonados por lluvias, localizados en los siguientes municipios:

**ALERTA NARANJA:**

Amenaza moderada por deslizamientos de tierra detonados por lluvias, localizados en los siguientes municipios:

## REGIÓN ANDINA

### SITIOS PARA LOS CUALES SE GENERA LA ALERTA

**ALERTA AMARILLA**

**ANTIOQUIA:** Abejorral, Alejandría, Amagá, Amalfí, Andes, Angelópolis, Anorí, Argelia, Armenia, Barbosa, Briceño, Cáceres, Caldas, Campamento, Caracolí, Caramanta, Ciudad Bolívar, Concordia, Dabeiba, Don Matías, Ebéjico, Fredonia, Frontino, Giraldo, Girardota, Guatapé, Heliconia, Ituango, La Ceja, La Pintada, La Unión, Maceo, Montebello, Puerto Berrío, Puerto Nare, Puerto Triunfo, Remedios, Salgar, San Carlos, San Francisco, San Jerónimo, San Luis, San Rafael, San Vicente, Santa Bárbara, Santa Fe de Antioquia, Santo Domingo, Segovia, Sonsón, Sopetrán, Tarazá, Tarso, Toledo, Uramita, Urao, Valdivia, Vegachí, Venecia, Yalí, Yarumal y Yolombó.

**BOYACÁ:** Almeida, Aquitania, Berbeo, Betéitiva, Buenavista, Campohermoso, Chinavita, Chita, Chivor, Coper, Corrales, El Espino, Gámeza, Guicán, La Victoria, Labranzagrande, Macanal, Miraflores, Mongua, Monquirá, Otanche, Pachavita, Páez, Pajarito, Panqueba, Paya, Paz de Río, Pesca, Pisva, Puerto Boyacá, Quípama, Rondón, Saboyá, San José Pare, San Luis de Gaceno, Santa María, Santana, Socotá, Sogamoso, Tasco, Tibaná, Tópaga, Turmequé, Umbita y Ventaquemada

**CALDAS:** Aguadas, Anserma, Chinchiná, Filadelfia, La Merced, Manzanares, Marmato, Marulanda, Neira, Pácora, Palestina, Pensilvania, Risaralda, Salamina, Supia y Villamaría.

**CUNDINAMARCA:** Agua de Dios, Albán, Anapoima, Anolaima, Apulo, Arbeláez, Beltrán, Bituima, Bojacá, Cabrera, Cachipay, Caparrapí, Cáqueza, Carmen de Carupa, Chaguaní, Chipaque, Chocontá, Cucunubá, El Colegio, El Peñón, El Rosal, Facatativá, Fosca, Gachetá, Gama, Granada, Guaduas, Guatavita, Guayabal de Siquima, Guayabetal, Gutiérrez, Jerusalén, La Palma, La Peña, La Vega, Lenguazaque, Machetá, Medina, Nimaima, Nocaima, Pacho, Paima, Pandí, Pasca, Pulí, Quebradanegra, Quetame, Quipile, Ricaurte, San Antonio de Tequendama, San Bernardo, San Cayetano, San Francisco, San Juan de Rioseco, Sasaima, Sesquilé, Sibaté, Soacha, Subachoque, Suesca, Supatá, Sutatausa, Tabio, Tausa, Tena, Tocaima, Topaipí, Ubalá, Utica, Venecia, Vergara, Vianí, Villagómez, Villapinzón, Villeta, Yacopí, Zipacón y Zipaquirá.

**HUILA:** Agrado, Aipe, La Plata, Neiva y Paicol.

**NORTE DE SANTANDER:** Ábrego, Bochalema, Cácosta, Chinácota, Convención, Cucuta, Cucutilla, Durania, Hacarí, La Esperanza, Labateca, Pamplona, San Calixto, Silos, Teorama y Tibu.

**SANTANDER:** Albania, Barbosa, Barichara, Bolívar, Cabrera, Carcasí, Chipatá, Cimitarra, Confines, Contratación, El Carmen, El Guacamayo, Florián, Floridablanca, Girón, Guavatá, Guepsa, Hato, La Belleza, La Paz, Landázuri, Lebrija, Macaravita, Matanza, Mogotes, Oiba, Palmar, Palmas del Socorro, Puente Nacional, Rionegro, San Andrés, San Benito, San Miguel, Santa Helena del Opón, Simacota, Suaita, Sucre, Tona, Valle de San José, Vélez y Villanueva.

# ALERTAS POR AMENAZAS DE DESLIZAMIENTO

**ALERTA ROJA:**

Amenaza alta a muy alta por deslizamientos de tierra detonados por lluvias, localizados en los siguientes municipios:

**ALERTA NARANJA:**

Amenaza moderada por deslizamientos de tierra detonados por lluvias, localizados en los siguientes municipios:

REGIÓN ANDINA	
ALERTA AMARILLA	<b>SITIOS PARA LOS CUALES SE GENERA LA ALERTA</b>
	<p><b>QUINDÍO:</b> Calarcá y Córdoba.  <b>RISARALDA:</b> Apía, Belén de Umbría y Santuario.  <b>TOLIMA:</b> Anzoátegui, Cajamarca, Carmen de Apicalá, Chaparral, Cunday, Dolores, Herveo, Ibagué, Icononzo, Melgar, Murillo, Natagaima, Planadas, Prado, Purificación, Rioblanco, Roncesvalles, San Antonio, Villahermosa, Villarrica</p>
REGIÓN PACÍFICO	
ALERTA AMARILLA	<b>SITIOS PARA LOS CUALES SE GENERA LA ALERTA</b>
	<p><b>CAUCA:</b> Almaguer, Buenos Aires, Cajibío, Caldono, Corinto, El Tambo, Inzá, Jambaló, La Sierra, La Vega, López, Páez (Belalcázar), Patía (El Bordo), Rosas, Santa Rosa, Silvia, Suárez, Toribío y Totoró.  <b>CHOCÓ:</b> Bahía Solano (Mutis), El Carmen y Sipí.  <b>NARIÑO:</b> Albán (San José), Buesaco, Cumbitara, La Tola, Linares y Samaniego.  <b>VALLE DEL CAUCA:</b> Bolívar, Buenaventura, Buga, Calima (El Darién), Dagua, El Cerrito, El Dovio, Palmira, San Pedro, Sevilla, Tuluá y Versalles.</p>
REGIÓN ORINOQUIA	
ALERTA AMARILLA	<b>SITIOS PARA LOS CUALES SE GENERA LA ALERTA</b>
	<p><b>CASANARE:</b> Aguazul, Chámeza, Hato Corozal, La Salina, Nunchía, Paz de Ariporo, Pore, Recetor, Sabanalarga, Támara, Tauramena y Yopal.</p>
REGIÓN AMAZONIA	
ALERTA AMARILLA	<b>SITIOS PARA LOS CUALES SE GENERA LA ALERTA</b>
	<p><b>PUTUMAYO:</b> Mocoa.</p>

# ALERTAS POR AMENAZAS DE DESLIZAMIENTO

**ALERTA ROJA:**

Amenaza alta a muy alta por deslizamientos de tierra detonados por lluvias, localizados en los siguientes municipios:

**ALERTA NARANJA:**

Amenaza moderada por deslizamientos de tierra detonados por lluvias, localizados en los siguientes municipios:

## SECTORES VIALES IDENTIFICADOS CON POTENCIALIDAD DE DESLIZAMIENTOS DE TIERRA, EN LOS CUALES GENERAN ALERTAS

DEPARTAMENTO	SECTOR VIAL
ANTIOQUIA	Bogotá – Medellín.
ARAUCA - NORTE DE SANTANDER	La Lejía - Saravena
BOYACÁ	La Lejía - Saravena Otanche - Río Minero Río Minero – Chiquinquirá
CALDAS	San José del Fragua - Florencia
CAQUETÁ	Yopal - Paz de Ariporo
CAUCA	La Lupa - Santiago Mojarras - Popayán Rosas - La Sierra - La Vega - San Sebastián - Santiago Santander de Quilichao - Río Desbaratado
CHOCÓ	Certeguí - Quibdó Las Animas - Certeguí Las Animas - Mumbú Mumbú - Santa Cecilia Quibdó - La Mansa Río Pató (El Afirmado) Río Pató (El Afirmado) - La Ye (Las Animas)
CUNDINAMARCA	Bogotá (El Portal) - Villavicencio Girardot - Silvania - Bogotá (Bosa) Bogotá - Girardot
META	Bogotá (El Portal) - Villavicencio Paso Antiguo por el Río Guayuriba Pipiral - Villavicencio Ye de Granada - Paso por el Puente sobre el Río Ocoa

# ALERTAS POR AMENAZAS DE DESLIZAMIENTO

**ALERTA ROJA:**

Amenaza alta a muy alta por deslizamientos de tierra detonados por lluvias, localizados en los siguientes municipios:

**ALERTA NARANJA:**

Amenaza moderada por deslizamientos de tierra detonados por lluvias, localizados en los siguientes municipios:

## SECTORES VIALES IDENTIFICADOS CON POTENCIALIDAD DE DESLIZAMIENTOS DE TIERRA, EN LOS CUALES GENERAN ALERTAS

DEPARTAMENTO	SECTOR VIAL
NARIÑO	Junín - Tuquerres La Espriella - Río Mataje Tumaco - Junín
NORTE DE SANTANDER	Alto El Pozo - Sardinata La Lejía - Saravena Sardinata - El Zulia
QUINDIO	Armenia-Pereira Calarcá - La Cabaña
RISARALDA	Armenia-Pereira Mumbú - Santa Cecilia
TOLIMA	Girardot - Silvania - Bogotá (Bosa) Ibagué - Mariquita
VALLE DEL CAUCA	Río Desbaratado - Palmira Santander de Quilichao - Río Desbaratado



# ALERTAS POR AMENAZAS DE INCENDIOS DE LA COBERTURA VEGETAL

## ALERTA ROJA:

Amenaza Alta o muy alta de ocurrencia de incendios de la cobertura vegetal en zonas de bosques, cultivos y pastos, localizados en los siguientes municipios y sectores aledaños:

## ALERTA NARANJA:

Amenaza moderada de ocurrencia de incendios de la cobertura vegetal en zonas de bosques, cultivos y pastos, localizados en los siguientes municipios y sectores aledaños:

## REGIÓN CARIBE

### SITIOS PARA LOS CUALES SE GENERA LA ALERTA

#### ALERTA ROJA

**ATLÁNTICO:** Barranquilla, Galapa, Luruaco, Piojó, Puerto Colombia.

**BOLÍVAR:** Magangué, Santa Catalina, Turbaco, Zambrano.

**CESAR:** Agustín Codazzi, Bosconia, La Paz, Manaure Balcón del Cesar, Pueblo Bello, San Diego, Valledupar.

**CÓRDOBA:** Lorica, San Antero, San Bernardo del Viento.

**LA GUAJIRA:** Albania, Dibulla, Distracción, El Molino, Fonseca, La Jagua del Pilar, Maicao, Riohacha, San Juan del Cesar, Uribia, Urumita, Villanueva

**MAGDALENA:** Aracataca, El Retén, Pivijay, Remolino, Sabanas de San Angel, Santa Marta, Sitionuevo.

**SUCRE:** Corozal, Morroa

## REGIÓN CARIBE

### SITIOS PARA LOS CUALES SE GENERA LA ALERTA

#### ALERTA NARANJA

**BOLÍVAR:** Arjona, Cartagena de Indias, Clemencia, Córdoba, Mahates, Santa Rosa.

**CESAR:** Becerrill, El Paso.

**CÓRDOBA:** Ayapel, Planeta Rica.

**MAGDALENA:** Zapayán.

**SUCRE:** Sampués

*Especial atención en los Parques Nacionales Naturales Macuira , Isla de Salamanca y Sierra Nevada de Santa Marta.*

# ALERTAS METEOMARINA

## MAR CARIBE

**ALERTA AMARILLA**

**PLEAMAR**

Se advierte a los habitantes del centro del mar Caribe Colombiano, que a partir de hoy y hasta el día 10 de abril del año en curso, el nivel del mar estará influenciado por una de las pleamares astronómicas más significativas del mes. Por lo anterior, se recomienda a los habitantes costeros estar atentos a la evolución de las condiciones meteorológicas y a las embarcaciones de poco calado consultar con las Capitanías de puerto antes de zarpar.

## OCÉANO PACÍFICO

**ALERTA AMARILLA**

**PLEAMAR.**

Hasta el día de mañana en el centro y sur del Pacífico Colombiano, el nivel del mar se verá influenciado por una de las pleamares más significativas del mes. Se recomienda a los habitantes costeros y operadores de embarcaciones menores y de poco calado estar atentos a la evolución del fenómeno.

°C: grados Celsius

m: metros

mm: milímetros

msnm: metros sobre nivel del mar

Km/h: kilómetros por hora

HLC: hora local colombiana

GOES: Geostationary Operational Environmental Satellites (Satélite Geoestacionario Operacional Ambiental).

GOES-16 es el designado GOES-Este, localizado en 75° W sobre el ecuador geográfico.

PNN: Parque Nacional Natural

SFF: Santuario de Fauna y Flora



**ALERTA ROJA. PARA TOMAR ACCIÓN** Advierte al Sistema Nacional de Gestión del Riesgo de Desastres sobre el peligro de un fenómeno y sus efectos adversos sobre la población. Se emite una alerta sólo cuando la identificación de un evento extraordinario indique la amenaza inminente y cuando la gravedad del fenómeno requiera atención prioritaria de los comités departamentales y locales.



**ALERTA NARANJA. PARA PREPARARSE** Indica la amenaza de un fenómeno. No implica riesgo inmediato por lo que es catalogado como un mensaje para informarse y prepararse. El aviso implica vigilancia continua ya que las condiciones son propicias para el desarrollo de un suceso natural.



**ALERTA AMARILLA. PARA INFORMARSE** Se emite cuando las condiciones hidrometeorológicas son favorables para la ocurrencia de un fenómeno natural y pueden aumentar el riesgo según los pronósticos. Por sus características, este nivel está encaminado a informar.

**CONDICIONES NORMALES** Indica que no existe ninguna clase de alerta para la región o zona mencionada.

**OMAR FRANCO** | Director General

**CHRISTIAN EUSCÁTEGUI** | Jefe Oficina del Servicio de Pronósticos y Alertas

**Profesionales de Turno:**

Ángela Puentes, Viviana Chivatá, Sonia Bermúdez, Claudia Torres, Mauricio Torres y Alberto Pardo.

<http://www.ideam.gov.co>

Correos electrónicos: [servicio@ideam.gov.co](mailto:servicio@ideam.gov.co), [alertas@ideam.gov.co](mailto:alertas@ideam.gov.co)

Calle 25D # 96B – 70, Piso 3. Bogotá, D.C., Colombia.

Teléfono: 3075625 Ext. 1334–1336.

**Síganos en:**

