

INFORME TÉCNICO DIARIO N° 099

El IDEAM comunica al Sistema Nacional de Gestión del Riesgo (SNGR) y al Sistema Nacional Ambiental (SINA).

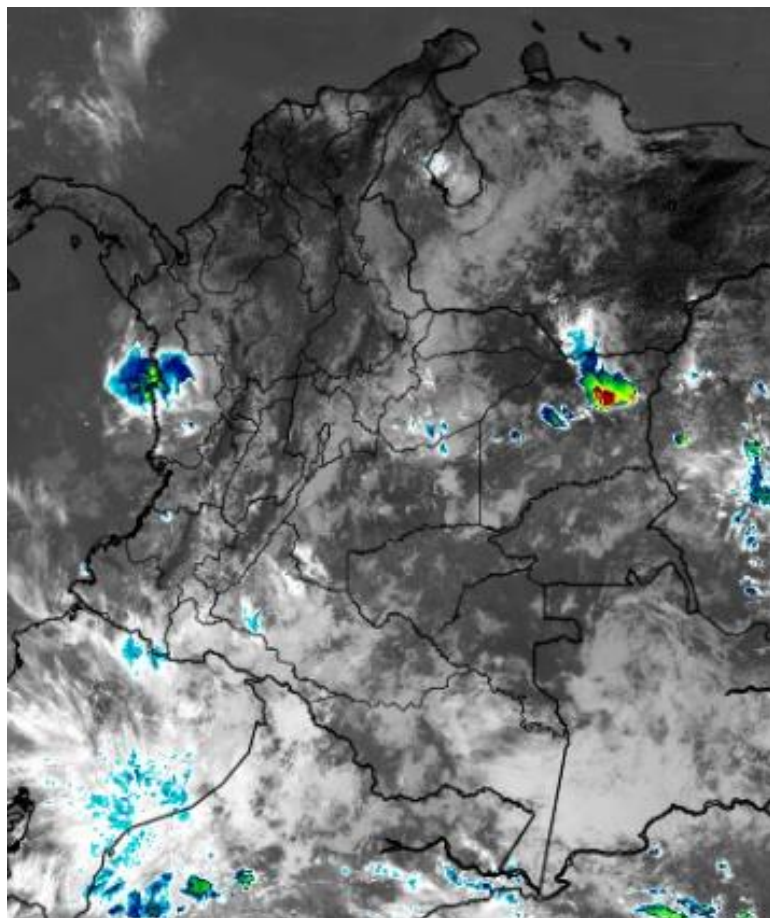
Bogotá D. C., Lunes 09
abril de 2018.

Hora de actualización:
11:45 p. m.



IMAGEN SATELITAL

Canal Vapor de Agua - GOES16 | 09 de abril de 2018 | 10:45 a. m.



CONDICIONES HIDROMETEOROLÓGICAS ACTUALES

Durante las últimas horas se ha registrado cielo entre parcial y mayormente cubierto, con predominio de tiempo seco en gran parte del país, con excepción del centro de Chocó, piedemonte amazónico y Tolima, donde se reportaron lluvias, y lluvias ligeras en zonas de Casanare, Vichada, Meta, Amazonas y Guaviare.

Para la tarde y noche, se estima aumento de la nubosidad y lluvias de moderadas a fuertes y descargas eléctricas, en zonas de Chocó, occidente y sur de Antioquia, los santanderes, Vichada, Meta, Guainía, Vaupés, Guaviare, Amazonas y piedemonte Amazónico; lluvias menos intensas en zonas del sur de Córdoba, Bolívar, inmediaciones de la Sierra Nevada de Santa Marta, Cundinamarca, Boyacá, Tolima, Huila y en las montañas de Valle del Cauca, Cauca, y Nariño

Consulte todos los días el pronóstico del tiempo y las alertas hidrometeorológicas vigentes del IDEAM, en un formato de calidad. Alrededor de las 7:30 a. m. está a disposición del público en www.ideam.gov.co.

Se puede ver también en dispositivos móviles **AQUÍ**





LO MÁS DESTACADO

LLUVIAS REGISTRADAS EN LAS ÚLTIMAS 24 HORAS

- En los últimos tres días continua la tendencia de descenso de las precipitaciones. Las lluvias más significativas se registraron en la región Amazonia. el mayor registro se presento en el municipio de **San Miguel (Putumayo)**, con **97.3 mm**. **Se resalta que el día de ayer ha sido el más seco en el transcurso del mes de abril de 2018.**

ALERTA ROJA

- Por muy alta probabilidad de crecientes súbitas o incrementos importantes de los niveles de diferentes corrientes de los siguientes departamentos: Santander, Cauca, Valle del Cauca, Cundinamarca, Boyacá, Norte de Santander, Meta y Putumayo.
- Por probabilidad alta de deslizamientos de tierra detonados por lluvias, en sectores inestables o de alta pendiente, localizados en los municipios de Circasia y Salento (Quindío).

ALERTA NARANJA

- Por moderada probabilidad de crecientes súbitas o incrementos importantes de los niveles de diferentes corrientes en los siguientes departamentos: Cundinamarca, Caldas, Casanare, Risaralda, Antioquia, Huila, Tolima, Valle del Cauca, Cauca, Nariño, Chocó, Norte de Santander, Meta, Guaviare, Tolima, Huila, Caquetá y Putumayo.
- Se mantiene la probabilidad moderada de deslizamientos de tierra detonados por lluvias, en sectores inestables o de alta pendiente localizados en sectores de las regiones Caribe, Andina, Amazonia, Pacífica y Orinoquia.
- Probabilidad moderada de incendios de la cobertura vegetal en algunos municipios de la región Caribe.

ALERTA AMARILLA

- Por baja probabilidad de crecientes súbitas o incrementos importantes de los niveles de diferentes corrientes en los siguientes departamentos: Centro y sur de Bolívar, sur de Córdoba y sectores de Arauca.
- Por probabilidad baja de deslizamientos de tierra detonados por lluvias, en sectores inestables o de alta pendiente, localizados en áreas de las regiones Caribe, Andina, Pacífica, Orinoquia y Amazonia.
- Por pleamar en el mar Caribe.

PRONÓSTICO CONDICIONES METEOROLÓGICAS ESPECIALES

ÁREA DEL VOLCÁN GALERAS

En el área se espera abundante nubosidad con lluvias de carácter intermitente.

EL SERVICIO GEOLÓGICO COLOMBIANO reporta en nivel AMARILLO (III): CAMBIOS EN EL COMPORTAMIENTO DE LA ACTIVIDAD VOLCÁNICA. Lat: 155 Lon: -77.37

ELEVACIÓN (pies)	DIRECCIÓN	VELOCIDAD	
		NUDOS	Km/h
10,000	NOROESTE	0 - 5	0 - 9
18,000	NOROESTE	5 - 10	9 - 18
24,000	NORESTE	10 - 15	18 - 27
30,000	ESTE	20 - 25	36 - 45

ÁREA DEL VOLCÁN NEVADO DEL HUILA

Durante la jornada se estima cielo entre parcial y mayormente nublado con lloviznas en la mañana y lluvias moderadas en horas de la tarde

EL SERVICIO GEOLÓGICO COLOMBIANO reporta en nivel AMARILLO (III): CAMBIOS EN EL COMPORTAMIENTO DE LA ACTIVIDAD VOLCÁNICA. Lat: 2.92 Lon: -76.05

ELEVACIÓN (pies)	DIRECCIÓN	VELOCIDAD	
		NUDOS	Km/h
10,000	NOROESTE	0 - 5	0 - 9
18,000	NOROESTE	5 - 10	9 - 18
24,000	NORESTE	10 - 15	18 - 27
30,000	ESTE	20 - 25	36 - 45

ÁREA DEL VOLCÁN CERRO MACHÍN

En el área se espera abundante nubosidad con lluvias de carácter intermitente.

EL SERVICIO GEOLÓGICO COLOMBIANO reporta en nivel AMARILLO (III): CAMBIOS EN EL COMPORTAMIENTO DE LA ACTIVIDAD VOLCÁNICA. Lat: 4.80 Lon: -75.62

ELEVACIÓN (pies)	DIRECCIÓN	VELOCIDAD	
		NUDOS	Km/h
10,000	SURESTE	0 - 5	0 - 9
18,000	NORESTE	5 - 10	9 - 18
24,000	NORESTE	10 - 15	18 - 27
30,000	ESTE	10 - 15	18 - 27

ÁREA DEL VOLCÁN NEVADO DEL RUIZ

En las horas de la mañana se prevé tiempo seco. Después del mediodía se incrementará la nubosidad con precipitaciones.

EL SERVICIO GEOLÓGICO COLOMBIANO reporta en nivel AMARILLO (III): CAMBIOS EN EL COMPORTAMIENTO DE LA ACTIVIDAD VOLCÁNICA. Lat: 4.89 Lon: -75.32

ELEVACIÓN (pies)	DIRECCIÓN	VELOCIDAD	
		NUDOS	Km/h
10,000	SUROESTE	0 - 5	0 - 9
18,000	NORESTE	5 - 10	9 - 18
24,000	NORESTE	10 - 15	18 - 27
30,000	SURESTE	10 - 15	18 - 27

ÁREA DEL COMPLEJO VOLCÁNICO CHILES-CERRO NEGRO DE MAYASQUER

Durante la jornada se pronostican condiciones nubosas con lluvias intermitentes

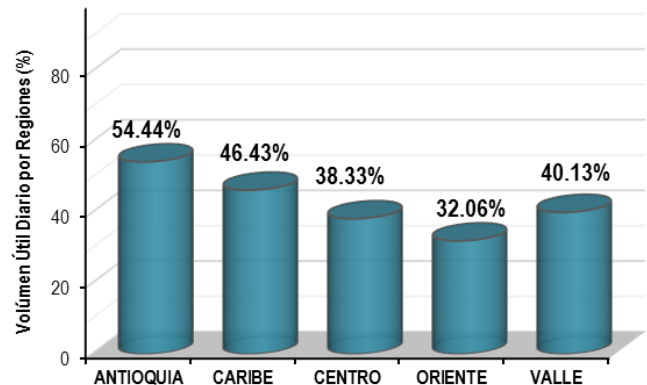
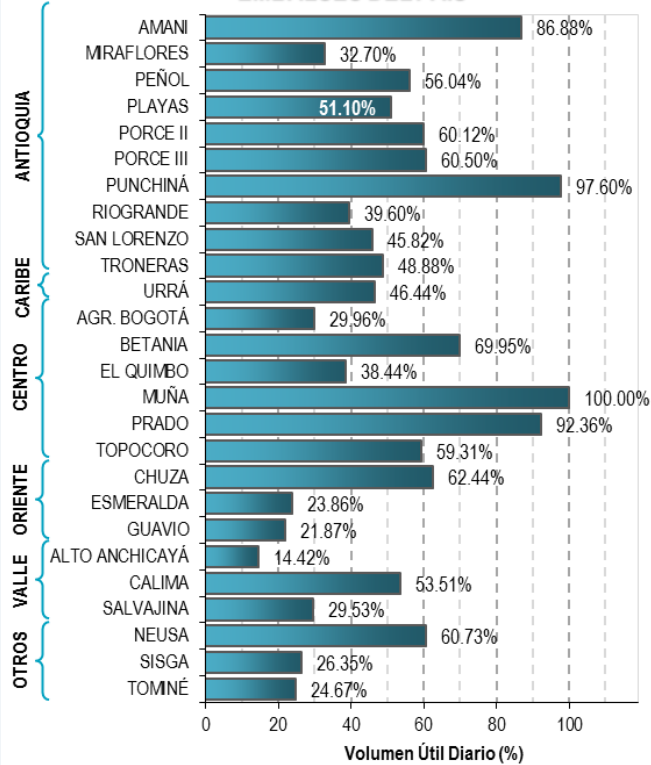
EL SERVICIO GEOLÓGICO COLOMBIANO reporta en nivel AMARILLO (III): CAMBIOS EN EL COMPORTAMIENTO DE LA ACTIVIDAD VOLCÁNICA. Lat: 0.81-Lon:77.93 Lat: 0.76 Lon: -77.95

ELEVACIÓN (pies)	DIRECCIÓN	VELOCIDAD	
		NUDOS	Km/h
10,000	NORESTE	5 - 10	9 - 18
18,000	NORESTE	5 - 10	9 - 18
24,000	SUR	15 - 20	27 - 36
30,000	ESTE	20 - 25	36 - 45

ESTADO DE LOS EMBALSES

A continuación se relaciona el volumen útil diario de los principales embalses del país (expresado en porcentaje), de acuerdo con la información reportada por XM S.A. E.S.P en la siguiente dirección electrónica: <http://ido.xm.com.co/ido/SitePages/hidrologia.aspx?q=reservas>

VOLUMEN ÚTIL DIARIO EN LOS PRINCIPALES EMBALSES DEL PAÍS



Para estar informado diariamente de lo que pasa con el **pronóstico del tiempo y las alertas.**

Síguenos en Twitter
@IDEAMColombia



PRECIPITACIONES

A continuación se relacionan los municipios donde en las últimas 24 horas se registraron precipitaciones iguales o superiores a 25.0 mm.

Se aclara que las precipitaciones indicadas en los municipios, realmente corresponden a aquellos puntos en los cuales el IDEAM tiene estaciones de monitoreo, pero no necesariamente quiere decir que el dato corresponda a las lluvias que se presentaron directamente sobre el área urbana en donde se concentra la mayor población. En ocasiones la estación sobre la cual se destaca el mayor valor de precipitación, a pesar de pertenecer al municipio, puede quedar alejada del centro poblado principal.

DEPARTAMENTO	MUNICIPIO
ANTIOQUIA	Abejorral (31.8).
ATLANTICO	Ponedera (25).
BOLIVAR	San Estanislao (35).
BOYACA	El Espino (38.7).
CAQUETA	Valparaíso (44.0), Belén De Los Andaquies (42.0), Solano (36.0), Florencia (30.0), Solano (26.4).
HUILA	Rivera (46.0).
META	Cubarral (30.0).
PUTUMAYO	San Miguel (97.3), Puerto Leguizamo (35.7), Mocoa (35.6).
QUINDIO	Salento (83).

Para estar informado diariamente de lo que pasa con el **pronóstico del tiempo y las alertas.**

Síguenos en Twitter
@IDEAMColombia



TEMPERATURAS MÁXIMAS

A continuación se relacionan los municipios donde en las últimas 24 horas se registraron temperaturas iguales o superiores a 35.0 °C.

Se aclara que las temperaturas indicadas en los municipios, realmente corresponden a aquellos puntos en los cuales el IDEAM tiene estaciones de monitoreo, pero no necesariamente quiere decir que el dato corresponda a las temperaturas que se presentaron directamente sobre el casco urbano en donde se concentra la mayor población. En ocasiones la estación sobre la cual se destaca el mayor valor de temperatura, a pesar de pertenecer al municipio, puede quedar alejada del centro poblado principal.

DEPARTAMENTO	MUNICIPIO
ANTIOQUIA	Valparaiso (35.2).
BOLÍVAR	Magangue (35.2), Arjona (35.0).
CESAR	Valledupar (37.6), Valledupar (37.0), Valledupar (37.0), Bosconia (37.0), Agustín Codazzi (36.4).
CORDOBA	Montería (36.2), Sahagún (35.6), Ciénaga De Oro (35.2), San Bernardo Del Viento (35.2), Ayapel (35.0), Chima (35.0).
LA GUAJIRA	Urumita (36.2), Riohacha (36.1).
SUCRE	Corozal (35.2).

PRONÓSTICO METEOROLÓGICO

Lunes 09 y martes 10 de abril de 2018



REGIÓN	PRONÓSTICO
SABANA DE BOGOTÁ	<p>LUNES. Se prevé para la tarde, cielo más cubierto con ingreso de humedad sobre el occidente de la capital, aumentando la probabilidad de lluvias entre moderadas a fuertes sobre el occidente, noroccidente y centro-oriente, acompañadas de descargas eléctricas. Para las demás zonas, se estima que se presenten precipitaciones entre ligeras a moderadas. Para la noche, se espera que el cielo presente condiciones nubosas con lluvias moderadas sobre el norte, sur y oriente de la capital y algunas lloviznas en el occidente.</p> <p>MARTES. En la tarde, se estima que se presenten lluvias entre moderadas a fuertes sobre la capital, las de mayor intensidad se esperan sobre el norte y centro-oriente de la capital, acompañadas por descargas eléctricas y cielo mayormente nublado. Durante la noche, se estima cielo cubierto con probabilidad de lluvias entre ligeras a moderadas sobre la capital, especialmente sobre las zonas occidente y sur.</p>
CARIBE	<p>LUNES. La tarde con nubosidad variada y lluvias en sectores del sur de Bolívar y sur de Córdoba, en el resto de la región con predominio de tiempo seco. En la noche se estima que las lluvias y la nubosidad disminuyan, sin embargo, se registrarán algunas lluvias en sectores de Cesar y sur de Córdoba.</p> <p>MARTES. Se mantendrá cielo entre parcial y mayormente cubierto con precipitaciones en horas de la tarde en zonas de Córdoba, Bolívar y sur de Cesar, en resto de la región con predominio de tiempo seco.</p>
ARCHIPIÉLAGO DE SAN ANDRÉS, PROVIDENCIA Y SANTA CATALINA	<p>LUNES. Para la tarde se estima incremento de la nubosidad en el área manteniéndose las condiciones de tiempo seco. La noche se caracterizará por mantener las condiciones de tiempo seco, con cielo ligeramente cubierto.</p> <p>MARTES. Se mantendrán las condiciones de tiempo seco con poca nubosidad a lo largo de la jornada.</p>
MAR CARIBE	<p>LUNES. En gran parte del área son previstas condiciones de tiempo seco con cielo entre ligeramente cubierto. En horas de la tarde no se descartan lloviznas en el Golfo de Urabá.</p> <p>MARTES. El área permanecerá con cielo entre parcial y mayormente cubierto con presencia de lloviznas en sectores del occidente, especialmente en cercanías a la costa.</p>
ANDINA	<p>LUNES. La tarde estará caracterizada por lluvias de ligeras a moderadas en sectores del norte de Antioquia, oriente de Cundinamarca, Santander, sectores del norte de Tolima y Boyacá; lloviznas en las montañas de Valle del Cauca, Cauca y Nariño. En la noche las lluvias perderán intensidad, se registrarán de carácter ligero en sectores de Antioquia, Santander, Boyacá y oriente de Cundinamarca.</p> <p>MARTES. Para la región en la mañana se prevé presencia de lluvias ligeras en amplios sectores de Antioquia, sur de Santander, Norte de Santander y Boyacá. Para la tarde se intensificarán las lluvias en Antioquia, Santander es, Boyacá, Cundinamarca y sectores de Cauca, Valle y Nariño, se prevé que se intensifiquen al norte de la región, mientras que, al sur disminuirán.</p>

Planeando tu día?
 Descarga YA y conoce...



Consúltalo a diario y únete a la Cultura del Pronóstico del IDEAM

Disponible para  



PRONÓSTICO METEOROLÓGICO

Lunes 09 y martes 10 de abril de 2018



REGIÓN	PRONÓSTICO
INSULAR PACÍFICO	<p>LUNES. Durante el día prevalecerá cielo entre parcial y mayormente nublado en Gorgona con posibilidad de lluvias ligeras o lloviznas en horas de la noche. En Mapelo se espera cielo parcialmente nublado con predominio de tiempo seco.</p> <p>MARTES. Cielo entre parcial y mayormente cubierto, con lluvias en cercanías a Gorgona, durante el día, en la noche se estiman lloviznas. Para Malpelo se prevé predominio de tiempo seco a lo largo de la jornada.</p>
PACÍFICO	<p>LUNES. En la tarde, cielo mayormente cubierto con predominio de tiempo seco en gran parte de la región, sin embargo, no se descartan algunas lluvias intermitentes en el sur y oriente de Chocó y sectores de Valle del Cauca. Para las horas de la noche, se prevé disminución de la nubosidad con probabilidad de lloviznas en el oriente de Chocó y litoral de Valle de Cauca; en el resto de la región se prevé tiempo seco con nubosidad variada.</p> <p>MARTES. Cielo parcial a mayormente nublado en horas de la mañana, predominando el tiempo seco. La tarde con lluvias, las más fuertes en sectores del oriente de Chocó, norte de Valle del Cauca y centro de Cauca. En la noche se estima que se registre incremento de las lluvias en Chocó y litoral de Cauca.</p>
OCÉANO PACÍFICO	<p>LUNES. Durante la jornada se espera cielo mayormente nublado en cercanías al litoral, donde se esperan lluvias ligeras en especial al centro y norte, éstas se registrarán durante las primeras horas del día y luego en la noche.</p> <p>MARTES. Durante la jornada se espera abundante nubosidad con lluvias en cercanías al litoral de Valle del Cauca y sur de Chocó.</p>
ORINOQUIA	<p>LUNES. Durante la tarde, se espera abundante nubosidad con lluvias sobre el piedemonte llanero; lluvias de mayor intensidad en zonas del centro y occidente de Meta, occidente de Casanare y Arauca y áreas del oriente y centro de Vichada. Probabilidad de descargas eléctricas.</p> <p>En horas de la noche, se prevé disminución de la nubosidad con persistencia de lluvias sobre el piedemonte llanero, occidente de Meta y oriente de Vichada.</p> <p>MARTES. Se prevé que las condiciones predominantes en la región sean el cielo cubierto con presencia de lluvias en Meta y Vichada, sur y oriente de Casanare y oriente de Arauca, a lo largo del día, se estima que las lluvias pierdan intensidad, sin embargo, serán persistentes.</p>
AMAZONIA	<p>LUNES. El incremento en la nubosidad y la intensificación de las lluvias son lo esperado en horas de la tarde, éstas se registrarán en sectores de Guaviare, oriente de Guainía, a lo largo de Vaupés y amplios sectores de Amazonas y sobre el piedemonte amazónico.</p> <p>Durante la noche, se espera cielo parcialmente nublado con lluvias en oriente de Guainía y sectores de Amazonas. Lluvias sobre el piedemonte amazónico.</p> <p>MARTES. Se estima densa nubosidad con precipitaciones en Amazonas, sectores de Guaviare y en los piedemontes de Putumayo y Caquetá</p>

Planeando tu día?
Descarga YA y conoce...



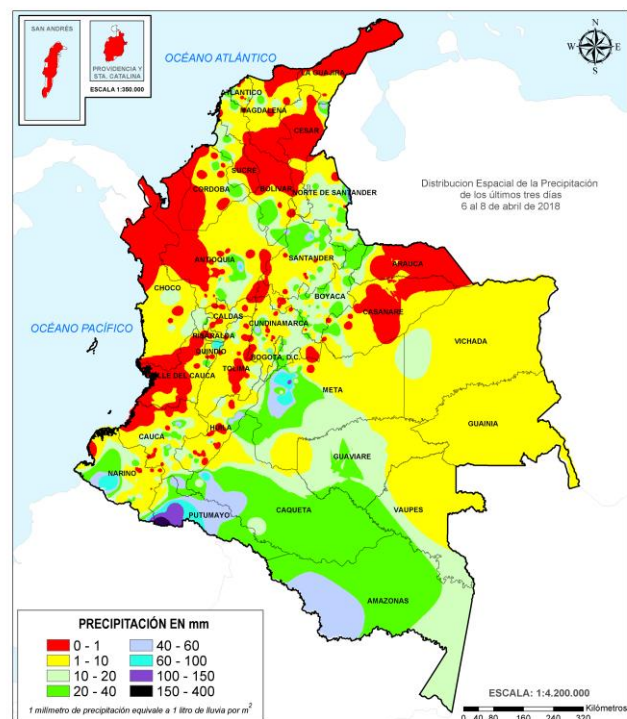
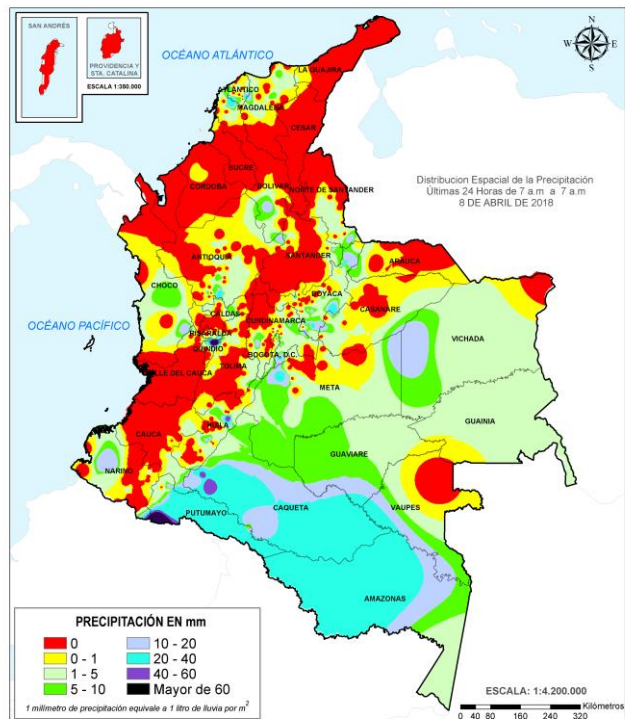
Consúltalo a diario y únete a
la Cultura del Pronóstico del IDEAM

Disponible para  

MAPAS DE PRECIPITACIÓN

Precipitación diaria: desde las 7:00 a. m. del día domingo 08 de abril hasta las 7:00 a. m. del día lunes 09 de abril de 2018.

Precipitación de los últimos 3 días: desde las 7:00 a. m. del día viernes 06 de abril hasta las 7:00 a. m. del día lunes 09 de abril de 2018.



ALERTAS VIGENTES E INFORMACIÓN ADICIONAL

Para mayor información sobre el pronóstico del estado del tiempo, informes técnicos diarios, comunicados especiales, mapas diarios de temperaturas máximas y mínimas e información diaria de precipitación se sugiere consultar los siguientes enlaces:

- [MAPA DIARIO DE TEMPERATURA MÁXIMA.](#)
- [MAPA DIARIO DE TEMPERATURA MÍNIMA.](#)
- [INFORMACIÓN DIARIA DE PRECIPITACIÓN Y TEMPERATURA DE LOS PRINCIPALES AEROPUERTOS DEL PAÍS.](#)
- [MOSAICO MAPAS DE PRECIPITACIÓN DIARIA EN MILÍMETROS.](#)

ALERTAS POR NIVELES DE LOS RÍOS

REGIÓN ANDINA

SITIOS PARA LOS CUALES SE GENERA LA ALERTA

INCREMENTO DE NIVELES CON VALORES ALTOS CUENCA DEL RÍO CARARE

Se mantiene el nivel de alerta debido a las continuas lluvias de los últimos días sobre la mayor parte de la cuenca, generado un incremento importante en el nivel del río en su parte baja, la cual es monitoreada en las estaciones de Puerto Araújo y Finca Barretero en el departamento de Santander. Adicionalmente, en el sector de El Tagual (parte baja del municipio de Cimitarra, Santander), se viene presentando incremento moderado, lo cual eventualmente puede ocasionar inundaciones lentas; actualmente los niveles oscilan en el rango de altos; dichos incrementos pueden estar asociados con el tránsito de la onda de crecida proveniente desde Barrancabermeja (Santander), y también por incremento en los niveles de algunos afluentes (se destacan los ríos Carare y Sogamoso), y además, por el incremento de las lluvias en el sector. Se prevé que ésta situación continúe algunos días más. El IDEAM recomienda a la población ribereña asentada a lo largo de la cuenca baja, especialmente en los municipios de Cimitarra y Puerto Parra, mantener atento seguimiento al comportamiento de los niveles y tomar las medidas preventivas necesarias ante el incremento que se está registrando en el nivel del río y sus afluentes dentro de los que se destaca el Minero en la cuenca alta.

**ALERTA
ROJA**

PROBABILIDAD DE INCREMENTOS EN LOS NIVELES DE LOS RÍOS DE SANTANDER.

Se mantiene esta alerta dadas las fuertes lluvias en amplios sectores del departamento de Santander, las cuales podrían generar nuevos incrementos súbitos para los aportantes a las cuencas de los ríos Fonce, Suárez, Sogamoso, Chicamocha y Opón. El IDEAM recomienda a la población ribereña mantener atento seguimiento al comportamiento de los niveles de estos ríos. Se resalta la creciente súbita que se registró en la quebrada La Hoda, afluente de la cuenca baja del río Suárez, a la altura del municipio Galán en Santander. Esta alerta se extiende para los municipios del norte del departamento de Cundinamarca en la cuenca alta del río Suárez y de sus aportantes.

PROBABILIDAD DE INCREMENTOS EN LOS NIVELES DE LA CUENCA DEL RÍO LEBRIJA.

Se mantiene esta alerta para el río Lebrija y sus afluentes debido a las lluvias presentadas en la zona; igual nivel de alerta para los ríos Tona, Suratá, Frío, De Oro. El IDEAM recomienda a los comités de Gestión del Riesgo, tanto locales como regionales, así como a la comunidad en general asentada en las márgenes de los ríos de la cuenca del Lebrija, estar muy atentos ante posibles afectaciones por desbordamientos e inundaciones en sectores rurales y urbanos. Esta alerta incluye municipios del sur del Cesar, en donde se han registrado precipitaciones de variada intensidad en los últimos días.

ALERTAS POR NIVELES DE LOS RÍOS

REGIÓN ANDINA

SITIOS PARA LOS CUALES SE GENERA LA ALERTA

ALERTA ROJA

PROBABILIDAD DE CRECIENTES SÚBITAS EN LOS AFLUENTES AL RÍO LA VIEJA EN LA CUENCA ALTA.

Se mantiene la alerta dado que se prevén crecientes súbitas en los afluentes al río La Vieja (cuenca alta), producto de las fuertes lluvias con tormentas eléctricas registradas en las últimas horas. Igual nivel de alerta se recomienda para los ríos Alabrado y Otún, los cuales presentan incrementos importantes de sus niveles. Se sugiere especial atención a los pobladores ribereños de las zonas bajas, especialmente en zonas rurales y urbanas de los municipios de Pereira (Risaralda) y Cartago (Valle del Cauca). El IDEAM recomienda a las autoridades de Gestión del Riesgo y a la población en general estar atentos a los niveles de estos ríos ante posibles desbordamientos e inundaciones en sectores rurales y urbanos.

REGIÓN CARIBE

SITIOS PARA LOS CUALES SE GENERA LA ALERTA

ALERTA ROJA

INCREMENTO EN LOS NIVELES DE LOS RÍOS DE LA VERTIENTE DEL CATATUMBO

En los últimos días se han mantenido importantes registros de lluvias en amplios sectores del departamento de Norte de Santander, por lo cual se recomienda especial atención para pobladores en zonas ribereñas de las cuencas media y baja de los ríos Catatumbo, San Miguel, Zulia, Tarra, Cucutilla, Pamplonita y Algodonal. Se recomienda especial atención para pobladores en zonas bajas del Tibú (Norte de Santander) y en Sardinata (Norte de Santander) especialmente para los corregimientos de La Pesa, Casetabla y Centenario. Igual nivel de alarma se presenta para la confluencia de los ríos Tibú, Sardinata y Presidente, en el sitio Tres Bocas (Norte de Santander). Se prevé que la condición de ascenso se mantenga, ocasionando inundaciones en amplios sectores de éste departamento.

REGIÓN ORINOQUIA

SITIOS PARA LOS CUALES SE GENERA LA ALERTA

ALERTA ROJA

INCREMENTOS DE NIVELES EN LOS APORTANTES CUENCA ALTA RÍO DEL META

Se mantiene esta alerta, debido a las lluvias fuertes de las últimas horas acompañadas de actividad eléctrica, lo cual incrementaron significativamente los caudales de los ríos Cravo Sur, Negro, Metica (Guamal - Humadea), Guatiquía, Guayuriba, Humea, Guavio, Cusiana, Túa, Upía, entre otros directos a la cuenca alta del río Meta. El IDEAM recomienda a los pobladores ribereños de la cuenca alta del río Meta y sus afluentes, y autoridades locales y regionales de gestión del riesgo tomen las medidas preventivas necesarias ante la alta probabilidad de ocurrencia de una creciente súbita que se pueda presentar especialmente en los ríos Guatiquía y Guayuriba.

ALERTAS POR NIVELES DE LOS RÍOS

REGIÓN AMAZONIA

SITIOS PARA LOS CUALES SE GENERA LA ALERTA

**ALERTA
 ROJA**

PROBABILIDAD DE CRECIENTES SÚBITAS EN LOS RÍOS UBICADOS EN LA PARTE ALTA Y MEDIA DE LA CUENCA DEL RÍO PUTUMAYO.

Se mantiene el nivel de esta alerta ya que se ha observado precipitaciones, con actividad eléctrica, en las últimas horas, hacia el centro del departamento de Putumayo, lo cual puede incrementar súbitamente el nivel de los ríos y quebradas, tales como Orito, La Hormiga, Guamez, Luzon, San Miguel y demás ríos del alto Putumayo. Se suman a esta alerta la parte media del río Putumayo, que también podrían verse afectadas. El IDEAM recomienda a la población en general y a gestión del riesgo permanezcan atentos al comportamiento de los niveles de estos ríos.

REGIÓN PACÍFICO

SITIOS PARA LOS CUALES SE GENERA LA ALERTA

**ALERTA
 ROJA**

PROBABILIDAD DE CRECIENTES SÚBITAS EN LOS RÍOS DAGUA Y ANCHICAYÁ

Se mantiene este nivel de alerta debido a que se espera persistan las lluvias en la región Pacífica, especialmente en el norte del departamento de Valle del Cauca, por lo que no se descarta la ocurrencia de nuevas crecientes súbitas de carácter fuerte en los ríos Dagua y Anchicayá. El IDEAM recomienda a las autoridades de gestión del riesgo locales, así como a la población ribereña, estar atentos al comportamiento de estos ríos ante posibles afectaciones por desbordamientos e inundaciones.

ALERTAS POR NIVELES DE LOS RÍOS

REGIÓN ANDINA

SITIOS PARA LOS CUALES SE GENERA LA ALERTA

PROBABILIDAD DE INCREMENTOS SÚBITOS EN LA CUENCA DEL RÍO NEGRO (CUNDINAMARCA)

Se baja el nivel de alerta, debido a que los registros de niveles en las estaciones localizadas en la Subzona del río Negro, han disminuido su magnitud. De acuerdo con los modelos de pronóstico del estado del tiempo, se muestra probabilidad de lluvias sobre la cuenca, por lo cual el IDEAM recomienda a las autoridades de gestión del riesgo, locales y regionales, así como a la comunidad asentada cerca a los cauces, estar atentos al seguimiento y comportamiento tanto del cauce principal como de sus aportantes.

PROBABILIDAD DE INCREMENTOS EN LOS NIVELES DE LOS RÍOS DE BOYACÁ.

Se baja el nivel de alerta debido a que han disminuido las lluvias en la cuenca alta y media del río Chicamocha, no se descarta la posibilidad de ocurrencia de inundaciones lentas las cuales podrían afectar zonas urbanas y rurales de los municipios de Paipa, Nobsa, Duitama, Tuta, Santa Rosa de Viterbo, Tibasosa, Sogamoso y Firavitoba. Adicionalmente, tanto los niveles de los principales ríos y sus afluentes al occidente del departamento de Boyacá, como el Chicamocha y Suárez afluentes al río Sogamoso, han aumentado su caudal en los últimos días por las lluvias de variada intensidad que se han registrado en amplios sectores del departamento. Se destaca que los niveles del río Chicamocha a la altura del municipio de Nobsa, se mantienen con niveles altos y con tendencia ascendente. Por lo anterior el IDEAM recomienda a los pobladores ribereños y a las autoridades locales mantenerse atentos a los niveles de estos cauces superficiales y sus afluentes, dado que el pronóstico meteorológico nos indica que las lluvias continúen para los próximos días.

PROBABILIDAD DE INCREMENTOS EN LOS NIVELES DE LOS RÍOS DEL DEPARTAMENTO DE HUILA.

Se mantiene este nivel de alerta dado que los modelos de pronóstico del estado del tiempo prevén que durante los próximos días persistirán las lluvias sobre sectores del departamento del Huila, las cuales podrían generar nuevos incrementos súbitos con valores altos en los ríos aportantes al Magdalena, ubicados en este sector. Por tanto, el IDEAM recomienda a los pobladores ribereños de afluentes como el Timaná, Suaza, Yaguará, Íquira, Paéz, Ceibas, Fortalecillas, Cabrera, entre otros, y a gestión del riesgo estar atentos al nivel de estos ríos y afluentes.

PROBABILIDAD DE INCREMENTOS EN LOS NIVELES DE LOS RÍOS DEL NORTE DEL DEPARTAMENTO DEL TOLIMA

Se mantiene esta alerta dado que los modelos de pronóstico del estado del tiempo prevén una persistencia de lluvias sobre el sector norte del departamento del Tolima, las cuales pueden generar nuevos incrementos con valores altos para los aportantes al Magdalena de este sector. El IDEAM recomienda a pobladores ribereños y autoridades locales estar atentos al comportamiento de los niveles de los ríos Recio, Gualí, Sucio, Opía, Coello, Totará, Luisa, Cucuana, Tetuán, Ortega, Amoyá, Lagunilla, Combeima, Coello, y otros directos al Magdalena.

ALERTA NARANJA

ALERTAS POR NIVELES DE LOS RÍOS

REGIÓN ANDINA

SITIOS PARA LOS CUALES SE GENERA LA ALERTA

PROBABILIDAD DE CRECIENTE SÚBITA EN LOS RÍOS LA MIEL Y GUARINÓ.

Se mantiene esta alerta dadas las lluvias que se han presentado durante los últimos días en las cuencas de los ríos La Miel, Guarinó y otros directos al Magdalena, las cuales han generado incrementos importantes en los niveles de estos ríos. Además, se destaca que los modelos de pronóstico del estado del tiempo muestran una gran probabilidad de persistencia de precipitaciones de variada intensidad sobre sectores de estas cuencas para los próximos días, las cuales pueden generar nuevos incrementos con valores altos para estos ríos y sus afluentes. El IDEAM recomienda a la población de los municipios de Nariño (Antioquia) y Manzanares, Pensilvania, Marulanda, Marquetalia y Samaná, entre otros centros poblados ribereños del oriente del departamento de Caldas, mantenerse atentos al incremento súbito de los caudales de estos cauces y sus afluentes.

INCREMENTO DE NIVELES DEL RÍO NARE Y SUS PRINCIPALES AFLUENTES.

En inmediaciones de Puerto Nare, el río Nare y sus principales afluentes presentan niveles con tendencia al ascenso para las últimas horas, manteniendo esta alerta. No se descarta nuevos incrementos para la noche por lo cual se recomienda especial atención a los niveles que pueda presentar este río.

INCREMENTO CON VALORES ALTOS DE NIVELES EN EL CAUCE PRINCIPAL DE LA CUENCA MEDIA RÍOS MAGDALENA Y CAUCA.

El IDEAM hace un llamado de atención especial a las autoridades locales y regionales de gestión del riesgo y a la población ribereña asentada a lo largo de los cauces principales de los ríos Magdalena y Cauca en sectores de las cuencas medias, destacándose los municipios de Barrancabermeja y Puerto Wilches (Santander) y San Pablo (Bolívar) para el río Magdalena y, Yotoco (Valle del Cauca) y Venecia (Antioquia) para el río Cauca, ya que los niveles de los ríos Magdalena y Cauca se encuentran altos en dichos sectores.

PROBABILIDAD DE CRECIENTES SÚBITAS EN LOS RÍOS AFLUENTES AL CAUCA EN VALLE Y CAUCA.

Se mantiene esta alerta, aunque han disminuido las lluvias sobre las cuencas de los ríos Frio, Mediacanoa, Guachal, Bolo, Guachicono, Fraile, Parraga, Desbaratado, Cerrito, Amaime, Guavas, Sabaleta, Sanso, Cali, Lili y Cañaveralejo (todos en el Valle del Cauca) y río Palo, Saldo, Timba, Quinamayo y Ovejas (en el Cauca). No obstante, las cuencas podrían estar saturadas las precipitaciones antecedentes. Lo anterior, aumenta la probabilidad de crecientes súbitas en estos ríos y sus afluentes, ante un evento fuerte de lluvia. El IDEAM recomienda a las autoridades de Gestión del Riesgo y a la población en general asentada en las riberas de estos ríos y quebradas, estén atentos al comportamiento de los niveles y tomen las acciones necesarias ante posibles crecientes súbitas.

ALERTA NARANJA

ALERTAS POR NIVELES DE LOS RÍOS

REGIÓN ANDINA

SITIOS PARA LOS CUALES SE GENERA LA ALERTA

ALERTA NARANJA

CRECIENTES SÚBITA EN EL RÍO NEGRO, TOLIMA (APORTANTE AL EMBALSE DE PRADO)

Se mantiene esta alerta, aunque se ha observado una disminución de las lluvias en el departamento de Tolima, los niveles se encuentran altos, alrededor de las cotas de afectación de los sectores rurales más bajos del municipio de Prado-Tolima. El IDEAM hace un llamado para que pobladores y autoridades locales tomen las medidas pertinentes ante posibles afectaciones por inundaciones. Se destaca que las crecientes de dicho río son amortiguadas en el embalse de Prado.

SE PREVÉ CRECIENTES SÚBITAS EN LOS NIVELES DEL RÍO SALDAÑA.

Se mantiene la alerta dadas las lluvias de variada intensidad que se han registrado sobre sectores de la cuenca del río Saldaña, las cuales podrían generar incrementos súbitos con valores altos en el cauce principal y sus aportantes. El IDEAM recomienda a las autoridades de Gestión del Riesgo Local y a la población ribereña en general estar atentos al comportamiento de los niveles en estos ríos.

CRECIENTES SÚBITAS EN LOS RÍOS DE LA CUENCA DEL RÍO SUMAPAZ.

Aunque los niveles del río Sumapaz, a la altura del municipio de Cabrera, presentan tendencia al descenso, se mantiene esta alerta teniendo en cuenta la lluvia antecedente y las posibles lluvias en las próximas horas de variada intensidad. El IDEAM recomienda a las autoridades de Gestión del Riesgo Local y Regional, y a la población ribereña en general estar atentos al comportamiento de este río y sus afluentes.

REGIÓN PACÍFICO

SITIOS PARA LOS CUALES SE GENERA LA ALERTA

ALERTA NARANJA

INCREMENTOS RÍOS APORTANTES AL PATÍA Y OTROS QUE DRENAN HACIA EL PACÍFICO DEL DEPARTAMENTO DE NARIÑO

Se mantiene esta alerta por probabilidad de incrementos con valores altos para los niveles de los ríos del departamento de Nariño, dentro de los que se destacan los aportantes a la cuenca del Patía como el Telembí, Mayo, Alto Patía, Magüí, Guaitara y Juanambú, los ríos Iscuandé, Tapaje y Tola. El IDEAM recomienda especial atención de los niveles de estos ríos y afluentes dado que los modelos de pronóstico del estado del tiempo muestran probabilidad de lluvias intensas sobre la mayor parte del departamento. Especial recomendación al municipio de Ipiales por inundaciones producto de las fuertes lluvias y en el municipio de Magüí-Payán, por creciente súbita del río Magüí.

ALERTAS POR NIVELES DE LOS RÍOS

REGIÓN ANDINA

SITIOS PARA LOS CUALES SE GENERA LA ALERTA

PROBABILIDAD DE CRECIENTES SÚBITAS EN LOS NIVELES DE LOS RÍOS DE ALTA MONTAÑA DEL CAUCA Y VALLE DEL CAUCA APORTANTES A LA CUENCA DEL RÍO CAUCA.

Se mantiene la alerta ya que persisten las precipitaciones en los departamentos de Cauca y Valle del Cauca, los niveles de los ríos continúan presentado fluctuaciones entre ligeras y moderadas. Debido a la saturación de las cuencas por lluvias antecedentes, se podrían generar crecientes súbitas en los ríos Pance y Meléndez entre otros (todos en el Valle del Cauca), e igualmente en los ríos Piendamó, Palacé y directos al Cauca (todos en el Cauca). El IDEAM recomienda a las autoridades de Gestión del Riesgo y a la población en general asentada en las riberas de estos ríos y quebradas, estén atentos al comportamiento de los niveles y tomen las acciones necesarias ante posibles crecientes súbitas.

PROBABILIDAD DE CRECIENTES SÚBITAS PARA LOS RÍOS APORTANTES AL RÍO CAUCA EN SECTORES DEL EJE CAFETERO

Se mantiene este nivel de alerta, por probabilidad de crecientes súbitas en las quebradas y ríos aportantes a la cuenca del río Cauca, ubicados en sectores del eje cafetero, debido a las precipitaciones de variada intensidad observadas en los últimos días. Además, teniendo en cuenta la precipitación antecedente en los departamentos de Caldas y Risaralda, las cuencas pueden estar saturadas. Especial atención para los ríos Frío, Tapias, Risaralda, Arma, Otún, y especialmente en el río Chinchiná.

PROBABILIDAD DE CRECIENTES SÚBITAS EN LOS RÍOS DE MONTAÑA DEL DEPARTAMENTO DE ANTIOQUIA.

Aunque la intensidad de las lluvias se ha reducido en las últimas horas, las precipitaciones que se han venido presentado durante los últimos días sobre sectores del departamento de Antioquia, podrían generar incrementos súbitos importantes en los niveles de los ríos y quebradas, manteniendo por tanto esta alerta. Además, los modelos de pronóstico muestran probabilidad de persistencia de lluvias para esta zona. Por lo anterior, el IDEAM recomienda a la población ribereña, en general, mantener atento seguimiento al comportamiento de los niveles destacándose quebradas como La Loca, La Liboriana y los ríos Tarazá, Nechí, Porce, Cimitarra, San Bartolomé y San Juan.

**ALERTA
 NARANJA**

ALERTAS POR NIVELES DE LOS RÍOS

REGIÓN CARIBE

SITIOS PARA LOS CUALES SE GENERA LA ALERTA

ALERTA NARANJA

PROBABILIDAD DE CRECIENTES SÚBITAS EN RÍOS DE LA CUENCA BAJA DEL CESAR.

Se mantiene este nivel de alerta, por probabilidad de crecientes súbitas en las quebradas y ríos aportantes a la cuenca baja del río Cesar debido al incremento de las precipitaciones con presencia de actividad eléctrica, de los últimos días. El IDEAM hace un llamado de atención especial tanto a autoridades locales y regionales de gestión de riesgo y a pobladores ribereños de los municipios de Aguachica, Gamarra, La Gloria, Pailitas, Pelaya, De Oro y Tamalameque para que tomen las medidas preventivas necesarias ante los impactos que pueda ocasionar el incremento de los niveles, dado que es muy probable que se alcancen cotas críticas de afectación de los sectores ribereños más bajos en dichos municipios.

PROBABILIDAD DE NIVELES ALTOS A LO LARGO DE TODA LA CUENCA DEL RÍO ATRATO.

Se mantiene el nivel de esta alerta, a pesar de que los niveles del río Atrato (en especial aguas arriba de Quibdó) ha presentado una disminución en sus niveles, en las últimas horas se observaron fuertes precipitaciones al oriente del departamento de Chocó. Además, los modelos de pronóstico del estado del tiempo no descartan lluvias para los próximos días, por lo que se recomienda a la población ribereña estar atentos al comportamiento de los niveles, en especial para los ríos Andágueda, Quito, Bojayá, Napipí, Salaquí, Murindó, Murri y Río Sucio. Cabe resaltar que cualquier evento fuerte de lluvia podría incrementar los niveles y ocasionar tránsitos de ondas de crecida en el cauce principal del Atrato hacia aguas abajo, desde el sector de Vigía del Fuerte (Antioquia) hacia aguas abajo. Por tanto, el IDEAM hace un llamado de atención especial tanto a las autoridades locales y regionales de gestión del riesgo como a la población ribereña de los municipios de Medio Atrato, Beté, Bojayá, Carmen del Darién (Curbaradó), Riosucio (Domingodó) y Vigía del Fuerte (Antioquia) para que mantengan un atento seguimiento del nivel de estos ríos y afluentes y tomen las medidas preventivas necesarias ante los impactos que dicho incremento pueda ocasionar ya que no se descarta la posibilidad de inundaciones.

ALERTAS POR NIVELES DE LOS RÍOS

REGIÓN ORINOQUIA

SITIOS PARA LOS CUALES SE GENERA LA ALERTA

NIVELES ALTOS RÍOS APORTANTES CUENCA ARAUCA E INCREMENTO CON VALORES ALTOS CAUCE PRINCIPAL DEL ARAUCA.

Se mantiene esta alerta por niveles altos tanto para el cauce principal del río Arauca como en los ríos aportantes ubicados especialmente en el sector occidental del departamento de Arauca, dentro de los que se destacan los ríos Banadía, Cusay y sus afluentes. La condición actual del nivel del río Arauca, monitoreado en la estación El Alcaraván municipio de Arauquita, es de niveles altos. El IDEAM hace un llamado de atención especial tanto a autoridades locales y regionales de gestión de riesgo y a pobladores ribereños de los municipios de Tame, Saravena, Arauquita y Arauca, para que tomen las medidas preventivas necesarias ante los impactos que pueda ocasionar el incremento de los niveles, dado que es muy probable que se alcancen cotas críticas de afectación de los sectores ribereños más bajos en dichos municipios.

INCREMENTOS SÚBITOS OTROS APORTANTES CUENCA DEL RÍO META E INCREMENTO CAUCE PRINCIPAL DEL META.

Se mantiene el nivel de alerta, dado que, como consecuencia de las lluvias fuertes ocurridas durante los últimos días en el centro y oriente del departamento del Meta, se están reportando incrementos sobre aportantes a la cuenca del río Meta como los ríos Yucao, Tea, Manacacías, Caño Cumaral, Melúa, Pauto y Ariporo, entre otros. El IDEAM mantiene la recomendación para que pobladores, en general de estos sectores y de todo el cauce del Meta, y autoridades locales y regionales de gestión del riesgo tomen las medidas preventivas necesarias ante los impactos que dichos incrementos puedan ocasionar.

INCREMENTOS SÚBITOS EN LOS AFLUENTES QUE DESEMBOCAN AL RÍO GUAVIARE.

Se mantiene el nivel de alerta, ya que, como consecuencia de las fuertes lluvias ocurridas durante los últimos días, se están reportando incrementos sobre aportantes a la cuenca del río Guaviare, ubicados en el piedemonte dentro de los que se destacan los ríos Ariari, Güejar, entre otros. Esta alerta cubre también las cuencas de la parte media y alta del río Guaviare, por las fuertes precipitaciones que se registraron en las últimas horas. Se adicionan las cuencas de los ríos Guape, Guayabero y Losada, por las lluvias observadas con actividad eléctrica durante las últimas horas. El IDEAM mantiene la recomendación para que pobladores en general de estos sectores y autoridades locales y regionales de gestión del riesgo tomen las medidas preventivas necesarias ante los impactos que dichos incrementos puedan ocasionar.

**ALERTA
 NARANJA**

ALERTAS POR NIVELES DE LOS RÍOS

REGIÓN AMAZONIA

SITIOS PARA LOS CUALES SE GENERA LA ALERTA

PROBABILIDAD DE CRECIENTES SÚBITAS EN LA CUENCA ALTA DEL RÍO CAQUETÁ (DEPARTAMENTO DE CAQUETÁ).

Se mantiene este nivel de alerta dadas las lluvias registradas en las últimas horas y las precipitaciones antecedentes, observadas sobre sectores del piedemonte del Amazonas, las cuales podrían generar nuevos incrementos súbitos en los aportantes de la cuenca alta del río Caquetá, entre los cuales se destacan los ríos Pescado y Orteguzza con sus afluentes como el Hacha y Caraño. El IDEAM recomienda a la población ribereña y a las autoridades locales y regionales mantener atento seguimiento al comportamiento de los niveles de estos ríos.

PROBABILIDAD DE CRECIENTES SÚBITAS EN LA CUENCA ALTA Y MEDIA DEL RÍO CAQUETÁ (DEPARTAMENTO DE PUTUMAYO).

Se mantiene esta alerta ya que en las últimas horas se han observado precipitaciones, entre moderadas a fuertes, en la parte central y oriental del departamento de Putumayo, acompañadas con actividad eléctrica, las cuales podrían generar nuevos incrementos súbitos en los aportantes de la cuenca alta del río Caquetá, entre los cuales se destacan los ríos Pepino y Rumiayaco (afluentes al río Mocoa). Aunque los niveles de los ríos Sangoyaco y Mulato (afluentes al río Mocoa) no presentan niveles altos, se recomienda estar atentos en estas zonas. Adicionalmente, se solicita especial atención en las cuencas Mecaya, Sencella y cuenca media del río Caquetá, específicamente los municipios y veredas localizadas sobre este río (límites entre los departamentos de Putumayo y Caquetá), debido a las fuertes lluvias observadas. El IDEAM recomienda a la población ribereña y a las autoridades locales y regionales mantener atento seguimiento al comportamiento de los niveles de estos ríos y afluentes.

PROBABILIDAD POR INCREMENTOS SÚBITOS EN LA CUENCA DEL RÍO CAGUÁN.

Se mantiene esta alerta, ya se presentaron lluvias fuertes, sobre la cuenca del río Caguán. El IDEAM recomienda a los pobladores en general de estos sectores y autoridades locales y regionales de gestión del riesgo tomen las medidas preventivas necesarias ante los impactos que dichos incrementos puedan ocasionar, especialmente en los ríos Guayas y la parte alta del Caguán, así como sus afluentes.

ALERTA NARANJA

ALERTAS POR NIVELES DE LOS RÍOS

REGIÓN PACÍFICO

SITIOS PARA LOS CUALES SE GENERA LA ALERTA

SE PREVÉ ASCENSO SIGNIFICATIVO EN LOS NIVELES DE LOS RÍOS DEL LITORAL DEL VALLE DEL CAUCA Y CAUCA.

Se mantiene esta alerta dada la probabilidad de incrementos significativos para los ríos en las zonas del litoral de los departamentos del Valle de Cauca y Cauca, ya que los modelos de pronóstico del estado del tiempo prevén lluvias significativas para los próximos días sobre dichos sectores, destacándose los ríos Guapí, Cajambre, Raposo, Naya, Micay y sus afluentes, el río Joli, Saija y Timbiquí. Por tal razón, se recomienda a la población ribereña estar atentos al comportamiento de los niveles de estos ríos y sus principales afluentes. Se recomienda especial atención al río Joli, afluente del río Micay, dado que presenta una creciente súbita.

CRECIENTES SÚBITAS EN LOS RÍOS BAUDÓ Y DIRECTOS AL OCÉANO PACÍFICO.

Las precipitaciones en las últimas horas han disminuido en amplios sectores del departamento del Chocó, por lo que se espera que los niveles del río Baudó y sus afluentes se encuentren estables. Sin embargo, se resalta que las lluvias antecedentes han saturado los suelos de estas cuencas por lo que se debe continuar atentos a las precipitaciones de variada intensidad que se puedan presentar en la zona, ya que estas podrían aumentar significativamente los caudales de estos ríos directos al Océano Pacífico.

PROBABILIDAD DE CRECIENTES SÚBITAS EN LA CUENCA DEL RÍO SAN JUAN DE ATRATO.

Se mantiene el nivel de esta alerta dado que se prevén lluvias fuertes durante los próximos días sobre la cuenca, las cuales podrían generar incrementos súbitos con valores altos para los ríos San Juan y sus afluentes, Tamaná, Sipí, Cajón y Capoma entre otros. Por tanto, el IDEAM recomienda a la población ribereña y autoridades locales y regionales de gestión del riesgo mantener atento seguimiento al comportamiento de los niveles de estos ríos y tomar las medidas preventivas necesarias ante los impactos que dichos incrementos puedan ocasionar.

PROBABLE INCREMENTO CON VALORES ALTOS RÍO MIRA.

Se mantiene este nivel de alerta para el río Mira dado que el nivel se mantiene alto. El IDEAM hace un llamado de atención especial a las autoridades locales y regionales de gestión de riesgo y a la población ribereña ubicada a lo largo del cauce principal del Mira para que tomen las medidas preventivas necesarias ante los impactos que puedan estar ocasionando los niveles actuales.

**ALERTA
NARANJA**

ALERTAS POR NIVELES DE LOS RÍOS

REGIÓN CARIBE

SITIOS PARA LOS CUALES SE GENERA LA ALERTA

PROBABILIDAD DE INCREMENTOS SÚBITOS EN LOS RÍOS DIRECTOS AL MAGDALENA EN EL DEPARTAMENTO DE BOLÍVAR.

Se mantiene esta alerta dadas las precipitaciones de variada intensidad que se registraron en el centro del departamento de Bolívar. Por lo que se prevé crecientes súbitas en los niveles de los ríos afluentes al río Magdalena en el tramo que comprende El Banco y El Plato. También se destacan las lluvias fuertes que se han registrado al sur del departamento en los últimos días, por lo que el IDEAM recomienda a los pobladores ribereños y a las autoridades locales estar atentos a cualquier aumento del nivel de los aportantes al río Magdalena en la cuenca del Brazo Morales y entre el Banco y el Plato Magdalena.

**ALERTA
AMARILLA**

PROBABILIDAD DE CRECIENTES SÚBITAS EN LA CUENCA ALTA DEL SAN JORGE.

Se mantiene esta alerta, ya que se han presentado lluvias de variada intensidad, en las últimas horas, al sur del departamento de Córdoba. Además, a la altura de la estación Pica-Pica, se han registrado niveles de agua altos para el río San Jorge en la parte alta. El IDEAM recomienda a los pobladores ribereños y a las autoridades locales estar atentos a cualquier aumento del nivel de este río y sus aportantes.

CRECIENTES SÚBITAS EN RÍOS APORTANTES A LA CUENCA DEL CESAR.

Se mantiene este nivel de alerta, ya que las precipitaciones de los últimos días generan una saturación importante en esta cuenca, lo cual una posible lluvia podría incrementar súbitamente los niveles sobre aportantes a la cuenca del río Cesar como el Ariguaní y Guatapurí. El IDEAM recomienda a la población ribereña asentada a lo largo de estos ríos, al igual que en el cauce principal del Cesar, mantener continuo seguimiento al comportamiento de los niveles y tomar las medidas necesarias ante los impactos que estos puedan ocasionar.

REGIÓN ORINOQUIA

SITIOS PARA LOS CUALES SE GENERA LA ALERTA

PROBABILIDAD DE INCREMENTOS SÚBITOS APORTANTES CUENCA DEL RÍO CASANARE.

Se mantiene esta alerta, dado que los modelos de pronóstico del estado del tiempo muestran probabilidad de lluvias de carácter moderado, en los próximos días, sobre sectores de la cuenca alta del río Casanare, las cuales pueden generar incrementos súbitos en los aportantes de montaña de dicha cuenca. El IDEAM recomienda a la población ribereña y autoridades locales y regionales de gestión del riesgo mantener atento seguimiento al comportamiento de los niveles.

**ALERTA
AMARILLA**

ALERTAS POR AMENAZAS DE DESLIZAMIENTO

ALERTA ROJA:

Amenaza alta a muy alta por deslizamientos de tierra detonados por lluvias, localizados en los siguientes municipios:

ALERTA NARANJA:

Amenaza moderada por deslizamientos de tierra detonados por lluvias, localizados en los siguientes municipios:

REGIÓN ANDINA	
ALERTA ROJA	SITIOS PARA LOS CUALES SE GENERA LA ALERTA
	QUINDÍO: Circasia y Salento.

REGIÓN CARIBE	
ALERTA NARANJA	SITIOS PARA LOS CUALES SE GENERA LA ALERTA
	CESAR: San Alberto.

REGIÓN ANDINA	
ALERTA NARANJA	SITIOS PARA LOS CUALES SE GENERA LA ALERTA
	ANTIOQUIA: Carmen de Viboral, Cocorná, Concepción, San Francisco, San Luis y Yondó (Casabe).
	CALDAS: Manzanares, Marquetalia, Pensilvania, Samaná y Victoria.
	HUILA: Campoalegre, Palermo y Rivera.
	NORTE DE SANTANDER: Cucuta, Gramalote, La Esperanza, Sardinata y Tibu.
	QUINDÍO: Armenia, Buenavista, Calarcá, Córdoba, Filandia, Pijao y Quimbaya.
	RISARALDA: Pereira y Santa Rosa de Cabal.
	SANTANDER: Barrancabermeja.
TOLIMA: Alpujarra, Armero (Guayabal), Ataco, Cajamarca, Falan, Fresno, Honda, Ibagué, Mariquita y Palocabildo.	

REGIÓN DE LA ORINOQUIA	
ALERTA NARANJA	SITIOS PARA LOS CUALES SE GENERA LA ALERTA
	META: Acacías, Cubarral, El Castillo, El Dorado, Guamal, Lejanías y Mesetas.

ALERTAS POR AMENAZAS DE DESLIZAMIENTO

ALERTA ROJA:

Amenaza alta a muy alta por deslizamientos de tierra detonados por lluvias, localizados en los siguientes municipios:

ALERTA NARANJA:

Amenaza moderada por deslizamientos de tierra detonados por lluvias, localizados en los siguientes municipios:

REGIÓN PACÍFICO

SITIOS PARA LOS CUALES SE GENERA LA ALERTA

ALERTA NARANJA

CAUCA: El Tambo, La Sierra, La Vega, Popayán, Puracé (Coconuco), Rosas y Timbío.
NARIÑO: Barbacoas, Maguí (Payán), Mallama (Piedrancha), Ricaurte, Roberto Payán (San José) y Tumaco.

REGIÓN AMAZONÍA

SITIOS PARA LOS CUALES SE GENERA LA ALERTA

ALERTA NARANJA

CAQUETÁ: Belén de Los Andaquíes y San José del Fragua.
PUTUMAYO: Orito.

REGIÓN CARIBE

SITIOS PARA LOS CUALES SE GENERA LA ALERTA

ALERTA AMARILLA

CÓRDOBA: Puerto Libertador.
CESAR: La Gloria y Pelaya.

REGIÓN ANDINA

SITIOS PARA LOS CUALES SE GENERA LA ALERTA

ALERTA AMARILLA

ANTIOQUIA: Abejorral, Amagá, Amalfi, Andes, Angelópolis, Anorí, Argelia, Armenia, Briceño, Cáceres, Caldas, Campamento, Cañasgordas, Caracolí, Caramanta, Ciudad Bolívar, Concordia, Dabeiba, Ebéjico, Fredonia, Frontino, Giraldo, Heliconia, Ituango, La Ceja, La Pintada, La Unión, Maceo, Medellín, Montebello, Nariño, Puerto Berrío, Puerto Nare, Puerto Triunfo, Remedios, Salgar, San Carlos, San Roque, Santa Bárbara, Santa Fe de Antioquia, Segovia, Sonsón, Sopetrán, Tarazá, Tarso, Toledo, Uramita, Urao, Valdivia, Vegachí, Venecia, Yalí, Yarumal y Yolombó.

ALERTAS POR AMENAZAS DE DESLIZAMIENTO

ALERTA ROJA:

Amenaza alta a muy alta por deslizamientos de tierra detonados por lluvias, localizados en los siguientes municipios:

ALERTA NARANJA:

Amenaza moderada por deslizamientos de tierra detonados por lluvias, localizados en los siguientes municipios:

REGIÓN ANDINA

SITIOS PARA LOS CUALES SE GENERA LA ALERTA

ALERTA AMARILLA

BOYACÁ: Almeida, Aquitania, Berbeo, Betéitiva, Buenavista, Campohermoso, Chinavita, Chita, Chivor, Coper, Corrales, El Espino, Gámeza, Guicán, La Victoria, Labranzagrande, Macanal, Maripí, Miraflores, Mongua, Moniquirá, Muzo, Otanche, Pachavita, Páez, Pajarito, Panqueba, Pauna, Paya, Paz de Río, Pesca, Pisva, Puerto Boyacá, Quípama, Rondón, Saboyá, San José de Pare, San Luis de Gaceno, San Pablo de Borbur, Santa María, Santana, Socotá, Sogamoso, Tasco, Tibaná, Tópaga, Turmequé, Umbita y Ventaquemada.

CALDAS: Aguadas, Chinchiná, Filadelfia, La Merced, Manizales, Marmato, Marulanda, Neira, Pácora, Salamina, Supia y Villamaria.

CUNDINAMARCA: Agua de Dios, Albán, Anapoima, Anolaima, Apulo, Arbeláez, Beltrán, Bituima, Bogotá, D.C., Bojacá, Cabrera, Cachipay, Caparrapí, Cáqueza, Carmen de Carupa, Chaguaní, Chipaque, Chocontá, Cucunubá, El Colegio, El Peñón, El Rosal, Facatativá, Fosca, Fusagasugá, Gachetá, Gama, Granada, Guaduas, Guatavita, Guayabal de Siquima, Guayabetal, Gutiérrez, Jerusalén, La Calera, La Mesa, La Palma, La Peña, La Vega, Lenguazaque, Machetá, Medina, Nilo, Nimaima, Nocaima, Pacho, Paime, Pandí, Pasca, Pulí, Quebradanegra, Quetame, Quipile, Ricaurte, San Antonio de Tequendama, San Bernardo, San Cayetano, San Francisco, San Juan de Rioseco, Sasaima, Sesquilé, Sibaté, Silvania, Soacha, Subachoque, Suesca, Supatá, Sutatausa, Tabio, Tausa, Tena, Tibacuy, Tocaima, Topaipí, Ubalá, Utica, Venecia, Vergara, Vianí, Villagómez, Villapinzón, Villeta, Viotá, Yacopí, Zipacón y Zipaquirá.

HUILA: Aipe, La Plata y Neiva.

NORTE DE SANTANDER: Ábrego, Cárcota, Chinácota, Chitagá, Convención, Cucutilla, Durania, El Zulia, Hacarí, Labateca, Lourdes, Pamplona, Salazar, San Calixto, Silos, Teorama, Toledo y Villa Caro.

SANTANDER: Albania, Barbosa, Bolívar, Carcasí, Charalá, Chipatá, Contratación, Coromoro, El Carmen, El Guacamayo, Florián, Floridablanca, Girón, Guavatá, Guepsa, La Belleza, La Paz, Landázuri, Lebrija, Macaravita, Matanza, Mogotes, Puente Nacional, Rionegro, San Andrés, San Benito, San Miguel, San Vicente de Chucurí, Santa Helena del Opón, Sucre, Tona, Valle de San José y Vélez.

TOLIMA: Anzoátegui, Carmen de Apicalá, Casabianca, Chaparral, Cunday, Dolores, Herveo, Icononzo, Lérida, Líbano, Melgar, Murillo, Natagaima, Planadas, Prado, Purificación, Rioblanco, Roncesvalles, San Antonio, Villahermosa y Villarrica.

ALERTAS POR AMENAZAS DE DESLIZAMIENTO

ALERTA ROJA:

Amenaza alta a muy alta por deslizamientos de tierra detonados por lluvias, localizados en los siguientes municipios:

ALERTA NARANJA:

Amenaza moderada por deslizamientos de tierra detonados por lluvias, localizados en los siguientes municipios:

REGIÓN PACÍFICO	
ALERTA AMARILLA	SITIOS PARA LOS CUALES SE GENERA LA ALERTA
	<p>CAUCA: Almaguer, Bolívar, Buenos Aires, Caldone, Corinto, Inzá, Jambaló, López, Miranda, Páez (Belalcázar), Santa Rosa, Silvia, Suárez, Toribío y Totoró.</p> <p>CHOCÓ: Bahía Solano (Mutis), El Carmen, Quibdó y Sipí.</p> <p>NARIÑO: Albán (San José), Buesaco, Cumbitara, La Llanada, Linares, Olaya Herrera (Bocas de Satinga) y Samaniego.</p> <p>VALLE DEL CAUCA: Bolívar, Buenaventura, Buga, Bugalagrande, Calima (El Darién), Dagua, El Cerrito, El Dovio, Palmira, San Pedro, Sevilla, Tuluá y Versailles</p>
REGIÓN DE LA ORINOQUIA	
ALERTA AMARILLA	SITIOS PARA LOS CUALES SE GENERA LA ALERTA
	<p>CASANARE: Aguazul, Chámeza, Hato Corozal, La Salina, Nunchía, Paz de Ariporo, Pore, Recetor, Sabanalarga, Támara, Tauramena y Yopal.</p> <p>META: Cumaral, El Calvario, Restrepo, San Juan de Arama y Villavicencio.</p>
REGIÓN DE LA AMAZONIA	
ALERTA AMARILLA	SITIOS PARA LOS CUALES SE GENERA LA ALERTA
	<p>CAQUETÀ: Morelia.</p> <p>PUTUMAYO: Mocoa.</p>

ALERTAS POR AMENAZAS DE DESLIZAMIENTO

ALERTA ROJA:

Amenaza alta a muy alta por deslizamientos de tierra detonados por lluvias, localizados en los siguientes municipios:

ALERTA NARANJA:

Amenaza moderada por deslizamientos de tierra detonados por lluvias, localizados en los siguientes municipios:

SECTORES VIALES

SECTORES VIALES IDENTIFICADOS CON POTENCIALIDAD DE DESLIZAMIENTOS de TIERRA, EN LOS CUALES GENERAN ALERTAS

DEPARTAMENTO	SECTOR VIAL
ANTIOQUIA	La Felisa – La Pintada; Santuario – Cruce Ruta 45 (Caño Alegre).
CALDAS	La Felisa – La Pintada; Puente La Libertad – Fresno.
CAQUETÁ	San José del Fragua – Florencia
CAUCA	La Lupa – Santiago; Mojarras – Popayán; Munchique – Popayán; Patíco – Candelaria; Rosas – La Sierra – La Vega – San Sebastián – Santiago; Timbío – El Tablón.
CESAR	La Lizama – San Alberto; Río Negro – San Alberto; San Alberto – La Mata.
HUILA	Patíco – Candelaria
META	Bogotá (El Portal) – Villavicencio; Entrada Ciudad Porfía – Caño Tigre; La Uribe – Ye de Granada; Paso Antiguo por el Río Guayuriba; Pipiral – Villavicencio; Puente Guatiquía – Los Caballos; Ye de Granada – Paso por el Puente sobre el Río Ocoa.
NARIÑO	Junín – Túquerres; La Espriella – Río Mataje; Tumaco – Junín.
NORTE DE SANTANDER	Alto El Pozo – Sardinata; La Lejía – Saravena; La Lizama – San Alberto, Nueva Terminal de Cúcuta – Puente Internacional Pedro de Hevia; Pamplona – Cúcuta; Río Negro – San Alberto; Sardinata – El Zulia.
QUINDÍO	Armenia – La Línea; Armenia – Pereira; Calarcá – La Cabaña; La Española – Calarcá.
RISARALDA	Armenia – Pereira
SANTANDER	Barrancabermeja – Cruce Ruta 45 (La Lizama); La Lizama – San Alberto; Río Negro – San Alberto.
TOLIMA	Armenia – La Línea; Fresno – Honda; Ibagué – Mariquita; La Línea – Cajamarca; Puente La Libertad – Fresno.

ALERTAS POR AMENAZAS DE INCENDIOS DE LA COBERTURA VEGETAL

ALERTA ROJA:

Amenaza Alta o muy alta de ocurrencia de incendios de la cobertura vegetal en zonas de bosques, cultivos y pastos, localizados en los siguientes municipios y sectores aledaños:

ALERTA NARANJA:

Amenaza moderada de ocurrencia de incendios de la cobertura vegetal en zonas de bosques, cultivos y pastos, localizados en los siguientes municipios y sectores aledaños:

REGIÓN CARIBE	
SITIOS PARA LOS CUALES SE GENERA LA ALERTA	
ALERTA NARANJA	BOLÍVAR: Zambrano.
	CÓRDOBA: Puerto Escondido, San Bernardo del Viento..
	LA GUAJIRA: Albania, Maicao, Riohacha y Uribia

ALERTAS METEOMARINA

MAR CARIBE

ALERTA AMARILLA

PLEAMAR

Se advierte a los habitantes del centro del mar Caribe Colombiano, que hasta el día 10 de abril del año en curso, el nivel del mar estará influenciado por una de las pleamares astronómicas más significativas del mes. Por lo anterior, se recomienda a los habitantes costeros estar atentos a la evolución de las condiciones meteorológicas y a las embarcaciones de poco calado consultar con las Capitanías de puerto antes de zarpar.

OCÉANO PACÍFICO

CONDICIONES NORMALES

°C: grados Celsius

m: metros

mm: milímetros

msnm: metros sobre nivel del mar

Km/h: kilómetros por hora

HLC: hora local colombiana

GOES: Geostationary Operational Environmental Satellites (Satélite Geoestacionario Operacional Ambiental).

GOES-16 es el designado GOES-Este, localizado en 75° W sobre el ecuador geográfico.

PNN: Parque Nacional Natural

SFF: Santuario de Fauna y Flora



ALERTA ROJA. PARA TOMAR ACCIÓN Advierte al Sistema Nacional de Gestión del Riesgo de Desastres sobre el peligro de un fenómeno y sus efectos adversos sobre la población. Se emite una alerta sólo cuando la identificación de un evento extraordinario indique la amenaza inminente y cuando la gravedad del fenómeno requiera atención prioritaria de los comités departamentales y locales.



ALERTA NARANJA. PARA PREPARARSE Indica la amenaza de un fenómeno. No implica riesgo inmediato por lo que es catalogado como un mensaje para informarse y prepararse. El aviso implica vigilancia continua ya que las condiciones son propicias para el desarrollo de un suceso natural.



ALERTA AMARILLA. PARA INFORMARSE Se emite cuando las condiciones hidrometeorológicas son favorables para la ocurrencia de un fenómeno natural y pueden aumentar el riesgo según los pronósticos. Por sus características, este nivel está encaminado a informar.

CONDICIONES NORMALES Indica que no existe ninguna clase de alerta para la región o zona mencionada.

OMAR FRANCO | Director General

CHRISTIAN EUSCÁTEGUI | Jefe Oficina del Servicio de Pronósticos y Alertas

Profesionales de Turno:

Fabián Caicedo, Sonia Bermúdez, Viviana Chivata, Leidy Rodriguez, Mauricio Torres y Enrique Rodriguez.

<http://www.ideam.gov.co>

Correos electrónicos: servicio@ideam.gov.co, alertas@ideam.gov.co

Calle 25D # 96B – 70, Piso 3. Bogotá, D.C., Colombia.

Teléfono: 3075625 Ext. 1334–1336.

Síganos en:

