

INFORME TÉCNICO DIARIO N° 110

El IDEAM comunica al Sistema Nacional de Gestión del Riesgo (SNGR) y al Sistema Nacional Ambiental (SINA).

Bogotá D. C., viernes 20 de abril de 2018.

Hora de actualización:
11:30 a. m.



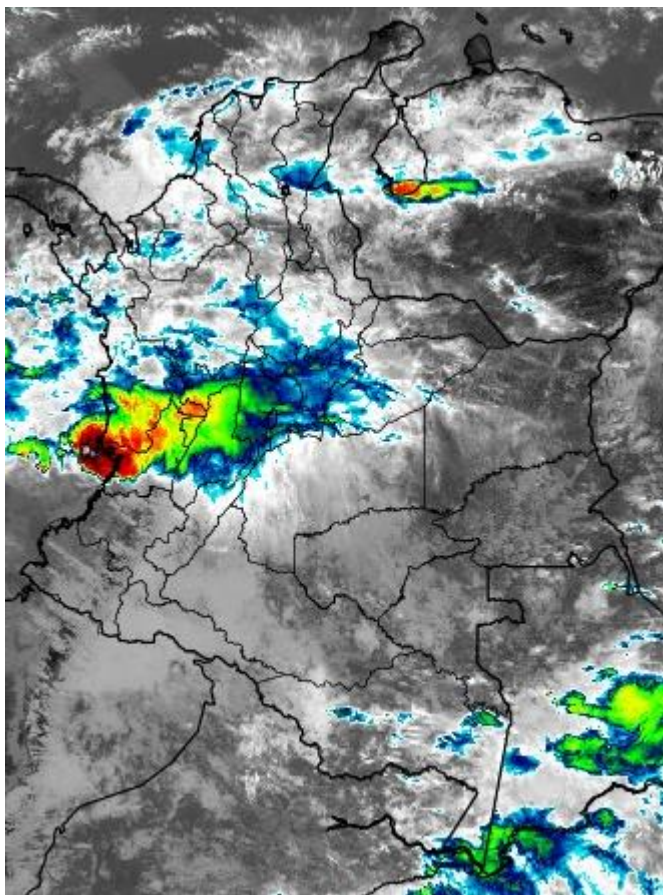
CONDICIONES HIDROMETEOROLÓGICAS ACTUALES

En las últimas 24 horas, se presentaron con mayores volúmenes de precipitación en sitios del centro de la región Pacífica, norte de la región Andina y en sectores de la región Amazónica.

El pronóstico para el día de hoy prevé condiciones bastante nubosas y de lluvia con acompañamiento de descargas eléctricas en zonas del centro y norte de la región del Pacífico, noroccidente de la región Andina y occidente de la región Caribe, como también en el suroriente de la región Amazónica. Para el resto del país, baja la probabilidad de lluvia y con presencia de cielos entre parcial a mayormente nublados.

IMAGEN SATELITAL

Canal Infrarrojo - GOES16 | 20 de abril de 2018 | 11:30 a. m.



Consulte todos los días el pronóstico del tiempo y las alertas hidrometeorológicas vigentes del IDEAM, en un formato de calidad. Alrededor de las 7:30 a. m. está a disposición del público en www.ideam.gov.co.

Se puede ver también en dispositivos móviles **AQUÍ**





LO MÁS DESTACADO

LLUVIAS REGISTRADAS EN LAS ÚLTIMAS 24 HORAS

- En las últimas 24 horas se presentó descenso en los volúmenes de lluvia a nivel nacional, las mayores precipitaciones se concentraron principalmente en las regiones Pacífica, Amazonia y Orinoquia, e igualmente en algunos sectores de la región Andina y Caribe. La mayor precipitación se presentó en el municipio de **Buenaventura (Valle del Cauca), con 86.0 mm.**

ALERTA ROJA

- Por niveles muy altos y probabilidad de crecientes (lentas y súbitas) de varias corrientes de los siguientes departamentos: Norte de Santander, Antioquia, Chocó, Valle del Cauca, Cauca, Casanare, Meta y Guaviare.
- Por probabilidad alta de deslizamientos de tierra detonados por lluvias, en sectores inestables o de alta pendiente localizados en algunos municipios de los departamentos de Cundinamarca y Meta.
- Por alta probabilidad de ocurrencia de incendios de la cobertura vegetal en zonas de bosques, cultivos y pastos localizados en algunos municipios del departamento de La Guajira y Magdalena.

ALERTA NARANJA

- Por niveles altos y probabilidad de crecientes (lentas y súbitas) de varias corrientes en los siguientes departamentos: Bolívar, Magdalena, Cesar, Sucre, Córdoba, Norte de Santander, Santander, Boyacá, Cundinamarca, Tolima, Huila, Antioquia, Caldas, Risaralda, Quindío, Chocó, Valle del Cauca, Cauca, Nariño, Arauca, Caquetá y Putumayo.
- Por probabilidad moderada de deslizamientos de tierra detonados por lluvias, en sectores inestables o de alta pendiente localizados en sectores de las regiones Andina, Pacífica, Orinoquia y Amazonia.
- Por probabilidad moderada de ocurrencia de incendios de la cobertura vegetal, en algunos municipios de los departamentos de La Guajira, Bolívar, Córdoba y Nariño.
- Por viento y oleaje en el Mar Caribe.
- Por tiempo lluvioso en el Océano Pacífico.

ALERTA AMARILLA

- Por niveles con moderada tendencia al ascenso de varias corrientes en los departamentos de La Guajira, Santander, Tolima, Huila, Valle del Cauca y Cauca.
- Por probabilidad baja de deslizamientos de tierra detonados por lluvias, en sectores inestables o de alta pendiente, localizados en amplias áreas de las regiones Caribe, Andina, Pacífico, Orinoquia y Amazonia.
- Por pleamar en el Mar Caribe y Océano Pacífico.

PRONÓSTICO CONDICIONES METEOROLÓGICAS ESPECIALES

ÁREA DEL VOLCÁN GALERAS

Prevelecerán las condiciones de tiempo seco en las primera horas del día. Al final de la tarde no se descartan algunas lloviznas en el sector.

EL SERVICIO GEOLÓGICO COLOMBIANO reporta en nivel AMARILLO (III): CAMBIOS EN EL COMPORTAMIENTO DE LA ACTIVIDAD VOLCÁNICA. Lat: 55 Lon: -77.37

ELEVACIÓN (pies)	DIRECCIÓN	VELOCIDAD	
		NUDOS	Km/h
10,000	SURESTE	15 - 20	27 - 36
18,000	ESTE	5 - 10	9 - 18
24,000	OESTE	5 - 10	9 - 18
30,000	OESTE	30 - 35	54 - 63

ÁREA DEL VOLCÁN NEVADO DEL HUILA

En el transcurso de la jornada, predominarán las condiciones mayormente cubiertas con lloviznas intermitentes durante la mañana

EL SERVICIO GEOLÓGICO COLOMBIANO reporta en nivel AMARILLO (III): CAMBIOS EN EL COMPORTAMIENTO DE LA ACTIVIDAD VOLCÁNICA. Lat: 2.92 Lon: -76.05

ELEVACIÓN (pies)	DIRECCIÓN	VELOCIDAD	
		NUDOS	Km/h
10,000	SURESTE	10 - 15	18 - 27
18,000	SURESTE	5 - 10	9 - 18
24,000	OESTE	15 - 20	27 - 36
30,000	SUROESTE	35 - 40	63 - 72

ÁREA DEL VOLCÁN CERRO MACHÍN

Para las horas de la mañana se estima tiempo seco. En la tarde y noche mayor nubosidad con precipitaciones entre ligeras y moderadas.

EL SERVICIO GEOLÓGICO COLOMBIANO reporta en nivel AMARILLO (III): CAMBIOS EN EL COMPORTAMIENTO DE LA ACTIVIDAD VOLCÁNICA. Lat: 4.80 Lon: -75.62

ELEVACIÓN (pies)	DIRECCIÓN	VELOCIDAD	
		NUDOS	Km/h
10,000	SURESTE	5 - 10	9 - 18
18,000	SURESTE	15 - 20	27 - 36
24,000	SUR	10 - 15	18 - 27
30,000	OESTE	10 - 15	18 - 27

ÁREA DEL VOLCÁN NEVADO DEL RUIZ

Durante la jornada se pronostican condiciones nubosas con lloviznas intermitentes

EL SERVICIO GEOLÓGICO COLOMBIANO reporta en nivel AMARILLO (III): CAMBIOS EN EL COMPORTAMIENTO DE LA ACTIVIDAD VOLCÁNICA. Lat: 4.89 Lon: -75.32

ELEVACIÓN (pies)	DIRECCIÓN	VELOCIDAD	
		NUDOS	Km/h
10,000	SURESTE	5 - 10	9 - 18
18,000	SURESTE	10 - 15	18 - 27
24,000	SURESTE	10 - 15	18 - 27
30,000	SUROESTE	25 - 30	45 - 54

ÁREA DEL COMPLEJO VOLCÁNICO CHILES-CERRO NEGRO DE MAYASQUER

Prevelecerán las condiciones de tiempo seco en las primera horas del día. Al final de la tarde no se descartan algunas lloviznas en el sector.

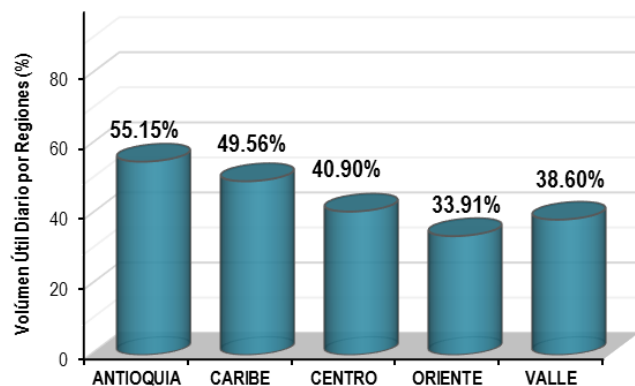
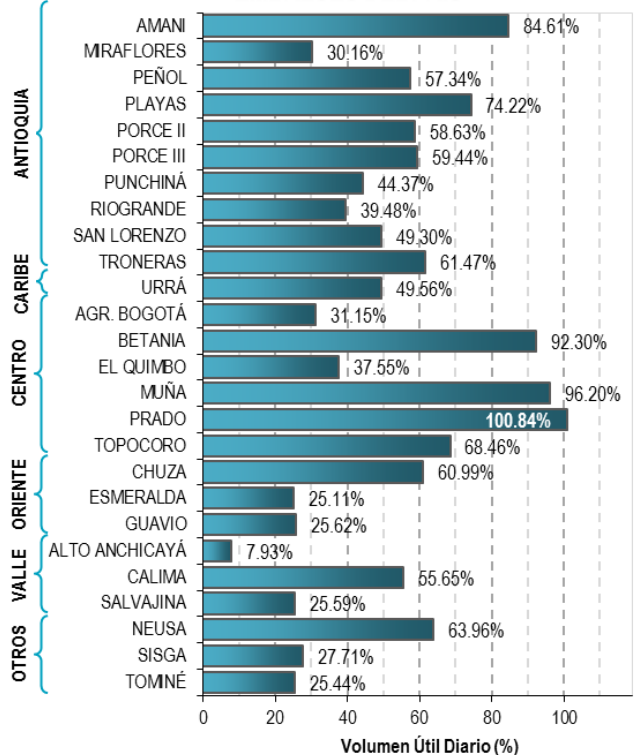
EL SERVICIO GEOLÓGICO COLOMBIANO reporta en nivel AMARILLO (III): CAMBIOS EN EL COMPORTAMIENTO DE LA ACTIVIDAD VOLCÁNICA. Lat: 0.81 Lon: 77.93 Lat: 0.76 Lon: -77.95

ELEVACIÓN (pies)	DIRECCIÓN	VELOCIDAD	
		NUDOS	Km/h
10,000	SURESTE	20 - 25	36 - 45
18,000	ESTE	10 - 15	18 - 27
24,000	OESTE	10 - 15	18 - 27
30,000	OESTE	30 - 35	54 - 63

ESTADO DE LOS EMBALSES

A continuación se relaciona el volumen útil diario de los principales embalses del país (expresado en porcentaje), de acuerdo con la información reportada por XM S.A. E.S.P en la siguiente dirección electrónica: <http://ido.xm.com.co/ido/SitePages/hidrologia.aspx?q=reservas>

VOLUMEN ÚTIL DIARIO EN LOS PRINCIPALES EMBALSES DEL PAÍS



Para estar informado diariamente de lo que pasa con el **pronóstico del tiempo y las alertas.**

Síguenos en Twitter
@IDEAMColombia



PRECIPITACIONES

A continuación se relacionan los municipios donde en las últimas 24 horas se registraron precipitaciones iguales o superiores a 35.0 mm.

Se aclara que las precipitaciones indicadas en los municipios, realmente corresponden a aquellos puntos en los cuales el IDEAM tiene estaciones de monitoreo, pero no necesariamente quiere decir que el dato corresponda a las lluvias que se presentaron directamente sobre el área urbana en donde se concentra la mayor población. En ocasiones la estación sobre la cual se destaca el mayor valor de precipitación, a pesar de pertenecer al municipio, puede quedar alejada del centro poblado principal.

DEPARTAMENTO	MUNICIPIO
NARIÑO	Barbacoas (40.4), Puerres (39.3).
CAQUETA	Florencia (55.0), San José Del Fragua (35.2).
PUTUMAYO	San Francisco (73.5), Puerto Caicedo (60.0).
META	Cubarral (68.0), Cubarral (49.0), Acacias (40.0), San Juan De Arama (39.0).
SANTANDER	Barrancabermeja (61.2), Simacota (45.0).
Putumayo	Mocoa (58.6).
VALLE DEL CAUCA	Buenaventura (86.0), Dagua (44.0).
PUTUMAYO	Mocoa (57.3), San Francisco (44.5), San Miguel (37.8).
ARAUCA	Arauca (38.7).
CORDOBA	Puerto Escondido (42.0).
ANTIOQUIA	San Juan De Urabá (35.0).

Para estar informado diariamente de lo que pasa con el **pronóstico del tiempo y las alertas.**

Síguenos en Twitter
@IDEAMColombia



TEMPERATURAS MÁXIMAS

A continuación se relacionan los municipios donde en las últimas 24 horas se registraron temperaturas iguales o superiores a 35.0 °C.

Se aclara que las temperaturas indicadas en los municipios, realmente corresponden a aquellos puntos en los cuales el IDEAM tiene estaciones de monitoreo, pero no necesariamente quiere decir que el dato corresponda a las temperaturas que se presentaron directamente sobre el casco urbano en donde se concentra la mayor población. En ocasiones la estación sobre la cual se destaca el mayor valor de temperatura, a pesar de pertenecer al municipio, puede quedar alejada del centro poblado principal.

DEPARTAMENTO	MUNICIPIO
BOLÍVAR	Arjona (35.6).
CESAR	Valledupar (35.2), Bosconia (35.0).
CÓRDOBA	Montería (37.0), Sahagún (35.8), Ciénaga De Oro (35.3), Chima (35.2).
CUNDINAMARCA	Jerusalén (36.2).
LA GUAJIRA	Manaure (36.8), Urumita (36.4), Riohacha (35.2), Hatonuevo (35.2).
MAGDALENA	Pivijay (35.8).
SUCRE	San Benito Abad (36.8), Corozal (35.4).



PRONÓSTICO METEOROLÓGICO



Viernes 20 y sábado 21 de abril de 2018

REGIÓN	PRONÓSTICO
SABANA DE BOGOTÁ	<p>VIERNES. En la tarde, en Bogotá prevalecerán condiciones de cielo entre parcial a mayormente cubierto con lluvias ligeras esporádicas en los diferentes sectores. Para la noche capitalina, se prevé cielo cubierto y predominio de tiempo en las diferentes zonas, no se descarta lloviznas en el occidente y oriente de la ciudad.</p> <p>SÁBADO. Durante la tarde se estima posibilidad de lluvias ligeras a moderadas en la zona norte y occidente del área y en la noche, con probabilidad de lloviznas en las diferentes zonas de la ciudad.</p>
CARIBE	<p>VIERNES. Para la tarde se espera nubosidad variada en la región, con lluvias y/o lloviznas en sectores de la Sierra Nevada de Santa Marta, Bolívar, Sucre y Córdoba. El resto de la región predominará el tiempo seco. Durante la noche predominarán las condiciones de cielo entre parcial y mayormente cubierto con lluvias en el sur de Córdoba. Precipitaciones menos intensas en zonas de Bolívar, Sucre y Cesar.</p> <p>SÁBADO. Se estima cielo mayormente cubierto con lluvias principalmente en áreas de Córdoba, Sucre, Bolívar, Magdalena y Cesar. No se descarta actividad eléctrica.</p>
ARCHIPIÉLAGO DE SAN ANDRÉS, PROVIDENCIA Y SANTA CATALINA	<p>VIERNES. Para la tarde persistirá tiempo seco con cielo seminublado. Durante la noche se estima poca nubosidad manteniéndose las condiciones de tiempo seco.</p> <p>SÁBADO. A lo largo de la jornada se mantendrán las condiciones de tiempo seco con cielo entre ligero y parcialmente cubierto, la mayor nubosidad estará al occidente del archipiélago.</p>
MAR CARIBE	<p>VIERNES. Se estiman lluvias en el Golfo de Urabá y litoral de Córdoba y Sucre en horas de la noche. El resto de la región con tiempo predominantemente seco.</p> <p>SÁBADO. Se estima abundante nubosidad con lluvias moderadas en el litoral de Córdoba y en el Golfo de Urabá. Para el resto de la zona marítima predominara tiempo seco.</p>
ANDINA	<p>VIERNES. Para la tarde se prevé cielo entre parcial a mayormente nublado en la región con lluvias en el occidente de Antioquia, Santander, Norte de Santander y precipitaciones ligeras en zonas de Risaralda, Cundinamarca, Caldas y en las montañas de Tolima, Huila y Cauca. Durante la noche se mantendrán las condiciones nubosas con lluvias en Antioquia y lloviznas en zonas de Santander, Boyacá, Risaralda, Caldas, Cundinamarca y Tolima.</p> <p>SÁBADO. En la región se estiman condiciones mayormente nubladas especialmente en Antioquia, santanderes, Cundinamarca, Boyacá y Caldas, donde se presentarán precipitaciones moderadas. Lluvias ligeras en zonas de Tolima, Huila y montañas de Valle del Cauca y Cauca.</p>

Planeando tu día? Descarga YA y conoce...



Consúltalo a diario y únete a la Cultura del Pronóstico del IDEAM

Disponible para



PRONÓSTICO METEOROLÓGICO



Viernes 20 y sábado 21 de abril de 2018

REGIÓN	PRONÓSTICO
INSULAR PACÍFICO	<p>VIERNES. En Malpelo se espera cielo mayormente cubierto con lluvias intensas en diferentes horas de la noche. Parcialmente nublado en Gorgona con lluvias a diferentes horas de la noche.</p> <p>SÁBADO. Durante la madrugada y la mañana se presentarán lluvias moderadas en Malpelo. Para Gorgona lloviznas en las primeras y últimas horas de la jornada.</p>
PACÍFICO	<p>VIERNES. Para la tarde se prevé cielo nublado con lluvias en el oriente y sur de Chocó, al igual que en el centro y occidente de Cauca, Valle del Cauca y Nariño. Probabilidad de actividad eléctrica. Durante la noche, se prevén lluvias al norte del Chocó y en sectores del centro y sur de Nariño y Cauca. Para el resto de la región con tiempo seco.</p> <p>SÁBADO. Se estima abundante nubosidad a lo largo de la región con precipitaciones moderadas en sectores del norte y suroccidente de Chocó y en el litoral de Cauca y Valle del Cauca. En el resto del área son previstas lluvias de menor intensidad a lo largo de la jornada. Alta posibilidad de descargas eléctricas.</p>
OCEANO PACÍFICO	<p>VIERNES. Se advierte abundante nubosidad en la cuenca especialmente al norte y centro, condición que favorecerá lluvias de moderadas a fuertes y descargas eléctricas en la noche.</p> <p>SÁBADO. Persistirán las condiciones lluviosas en la zona con precipitaciones de variada intensidad y con actividad eléctrica, las más intensas en la parte central del área.</p>
ORINOQUIA	<p>VIERNES. Durante la tarde se estima mayor nubosidad y lluvias en zonas de Vichada y Meta, lloviznas en el piedemonte llanero. En la noche se estima que se incrementen las lluvias en el occidente y centro de Meta, precipitaciones menos intensas en el sur de Casanare, occidente de Arauca y oriente de Vichada.</p> <p>SÁBADO. Son previstas precipitaciones moderadas en áreas de Meta y Vichada, lluvias de menor volumen en el piedemonte llanero. Alta posibilidad de actividad eléctrica.</p>
AMAZONIA	<p>VIERNES. En horas de la tarde se mantendrán condiciones de tiempo lluvioso en el centro y oriente de Amazonas, Vaupés, Guainía y sectores del piedemonte de Putumayo y Caquetá. Abundante nubosidad en el resto de la región con predominio de tiempo seco. Probabilidad de descargas eléctricas. Para la noche se estima cielo cubierto con lluvias en Vaupés, Amazonas, Guainía y Guaviare. Lloviznas dispersas en el resto de la región.</p> <p>SÁBADO. Durante el día se prevé cielo nublado; con precipitaciones en amplios sectores de Amazonas, Vaupés, Guaviare y Guainía. Probabilidad de actividad eléctrica. En el resto del área condiciones nubosas con probabilidad de lloviznas persistentes.</p>

Planeando tu día?
Descarga YA y conoce...



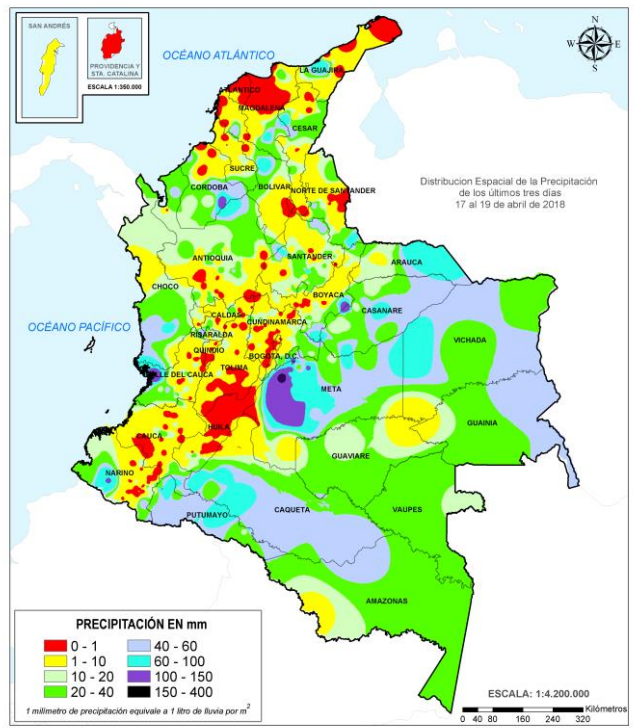
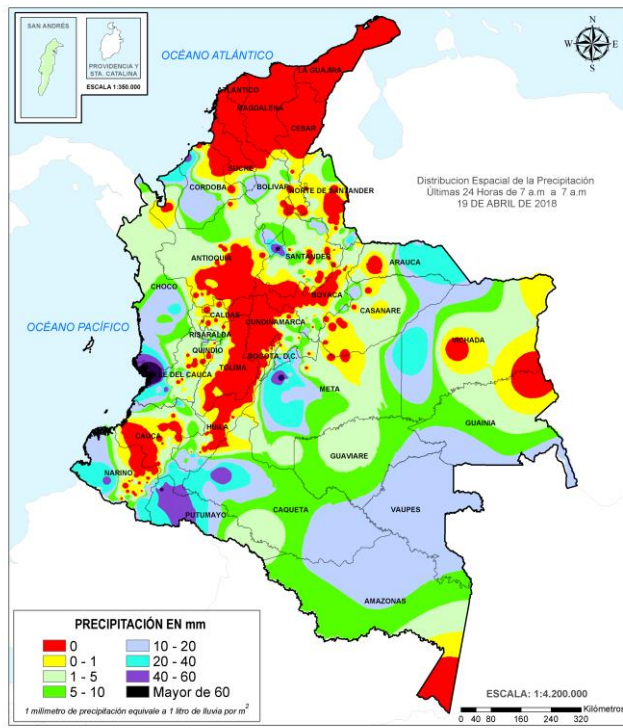
Consúltalo a diario y únete a la Cultura del Pronóstico del IDEAM

Disponible para  

MAPAS DE PRECIPITACIÓN

Precipitación diaria: desde las 7:00 a. m. del día jueves 19 de abril hasta las 7:00 a. m. del día viernes 20 de abril de 2018.

Precipitación de los últimos 3 días: desde las 7:00 a. m. del día martes 17 de abril hasta las 7:00 a. m. del día viernes 20 de abril de 2018.



ALERTAS VIGENTES E INFORMACIÓN ADICIONAL

Para mayor información sobre el pronóstico del estado del tiempo, informes técnicos diarios, comunicados especiales, mapas diarios de temperaturas máximas y mínimas e información diaria de precipitación se sugiere consultar los siguientes enlaces:

- [MAPA DIARIO DE TEMPERATURA MÁXIMA.](#)
- [MAPA DIARIO DE TEMPERATURA MÍNIMA.](#)
- [INFORMACIÓN DIARIA DE PRECIPITACIÓN Y TEMPERATURA DE LOS PRINCIPALES AEROPUERTOS DEL PAÍS.](#)
- [MOSAICO MAPAS DE PRECIPITACIÓN DIARIA EN MILÍMETROS.](#)

ALERTAS POR NIVELES DE LOS RÍOS

REGIÓN ANDINA

SITIOS PARA LOS CUALES SE GENERA LA ALERTA

PROBABILIDAD DE CRECIENTES SÚBITAS EN LOS RÍOS DE MONTAÑA DEL DEPARTAMENTO DE ANTIOQUIA.

Se mantiene alerta roja debido a que las precipitaciones en las últimas horas se han intensificado, sobre amplios sectores del departamento de Antioquia y también porque el pronóstico de las mismas, indica se mantendrán en las próximas horas, lo cual generará incrementos súbitos importantes en los niveles de los ríos y quebradas de la región. El IDEAM recomienda a la población ribereña mantener atento seguimiento al comportamiento de los niveles destacándose quebradas como La Loca, La Liboriana y los ríos Nechí, Porce, Cimitarra, San Bartolomé, San Juan y especialmente el río Tarazá.

PROBABILIDAD DE CRECIENTES SÚBITAS EN LOS RÍOS AFLUENTES AL RÍO CAUCA EN VALLE DEL CAUCA Y CAUCA.

Se mantiene esta alerta debido a los incrementos súbitos que se han registrado en las cuencas de los ríos Frio, Mediacanoa, Guachal, Bolo, Guachicono, Fraile, Parraga, Desbaratado, Cerrito, Amaime, Guavas, Sabaleta, Sanso, Cali, Siloé, Claro, Lili y Cañaveralejo (todos en el Valle del Cauca) y río Palo, Saldo, Timba, Quinamayo y Ovejas (en el Cauca), además, las cuencas están saturadas debido a las precipitaciones antecedentes. Lo anterior, aumenta la probabilidad de crecientes súbitas en estos ríos y sus afluentes, ante un evento fuerte de lluvia. El IDEAM recomienda a la población en general asentada en las riberas de estos ríos y quebradas, estén atentos al comportamiento de los niveles y tomen las acciones necesarias ante posibles crecientes súbitas especialmente en el río Claro y Guadalajara.

INCREMENTO EN LOS NIVELES DE LOS RÍOS DE LA VERTIENTE DEL CATATUMBO.

Se mantiene esta alerta debido a las fuertes lluvias registradas en amplios sectores del departamento de Norte de Santander (especialmente en la zona norte), con presencia de actividad eléctrica, por lo cual se recomienda especial atención para pobladores en zonas ribereñas de las cuencas de los ríos Catatumbo, San Miguel, Zulia, Tarra, Cucutilla, Pamplonita y Algodonal. De igual manera, se recomienda especial atención a los pobladores en zonas bajas del Tibú (Norte de Santander) y en Sardinata (Norte de Santander) especialmente para los corregimientos de La Pesa, Casetabla y Centenario, en los cuales se registran niveles muy altos. Igual nivel de alarma se presenta para la confluencia de los ríos Tibú, Sardinata y Presidente, en el sitio Tres Bocas (Norte de Santander). Se preve que esta condición hidrológica se intensifique en el fin de semana.

**ALERTA
ROJA**

ALERTAS POR NIVELES DE LOS RÍOS

REGIÓN CARIBE

SITIOS PARA LOS CUALES SE GENERA LA ALERTA

**ALERTA
 ROJA**

PROBABILIDAD DE CRECIENTES SÚBITAS EN EL RÍO ATRATO (CUENCA MEDIA Y BAJA).

Se mantiene esta alerta dado que las lluvias que se han reportado durante los últimos días sobre varios sectores de la cuenca han generado incrementos significativos tanto en el cauce principal del Atrato en la cuenca media-baja como en aportantes de estos sectores como lo son los ríos Bebaramá, Quito, Bojayá, Murri, Napipí, Opogadó, Murindó, Sucio y Salaqui entre otros. Por tanto, el IDEAM hace un llamado de atención especial a la población ribereña de los municipios de Medio Atrato, Beté, Bojayá, Carmen del Darién (Curbaradó), Riosucio (Domingodó) y Vigía del Fuerte (Antioquia) para que mantengan atento seguimiento del nivel de estos ríos y sus afluentes especialmente en el medio Atrato y tomen las medidas preventivas necesarias ante los impactos que dicho incremento pueda ocasionar ya que no se descarta la posibilidad de inundaciones.

PROBABILIDAD DE INCREMENTOS SÚBITOS EN LOS RÍOS DEL GOLFO DE URABÁ.

Se sube alerta roja debido a las fuertes precipitaciones registradas en el Golfo de Urabá en las últimas horas. Además, teniendo en cuenta las lluvias antecedentes, los suelos se encuentran saturados. Por tanto, la probabilidad de crecientes súbitas es alta en los ríos Mulatos, León, Chigorodó, Carepa, Apartadó, Vijagüal, Zungo, Grande, Guadualito, Currulao y Turbo. Se recomienda a la ciudadanía en general especial atención al comportamiento en los niveles de estos ríos del Golfo, dado que se pronostica persistan las lluvias en el sector.

REGIÓN PACÍFICO

SITIOS PARA LOS CUALES SE GENERA LA ALERTA

**ALERTA
 ROJA**

CRECIENTES SÚBITAS EN LOS RÍOS BAUDÓ Y DIRECTOS AL OCÉANO PACÍFICO.

Se mantiene este nivel de alerta debido a que se prevén persistan las lluvias de carácter entre fuerte a moderado sobre sectores del litoral del departamento del Chocó las cuales pueden generar incrementos con valores cercanos a las zonas de afectación de los sectores rivereños más bajos tanto para el río Baudó como para sus afluentes, resaltándose que las lluvias antecedentes han saturado los suelos de estas cuencas. Por lo anterior, el IDEAM recomienda mantener atento seguimiento al comportamiento de los niveles de estos ríos y tomar las medidas preventivas necesarias ante los impactos que puedan ocasionar los niveles.

ALERTAS POR NIVELES DE LOS RÍOS

REGIÓN ORINOQUIA

SITIOS PARA LOS CUALES SE GENERA LA ALERTA

INCREMENTOS SÚBITOS APORTANTES CUENCA DEL RÍO META E INCREMENTO CAUCE PRINCIPAL DEL META.

Los niveles de los principales ríos ubicados en la cuenca alta del río Meta presentan moderada tendencia al ascenso y se pronostica persistan las lluvias de variada intensidad durante los próximos días, las cuales por las condiciones de humedad antecedente en los suelos de la cuenca del río Meta podrían aumentar súbitamente los caudales de los ríos Negro, Metica (Guamal - Humadea), Guatiquía, Guayuriba, Humea, Guacavia, Upía, Yucao, Tea, Manacacías, Caño Cumaral, Melúa, y Ariporo entre otros directos. El IDEAM mantiene la recomendación para que pobladores, en general de estos sectores y de todo el cauce del Meta, tomen las medidas preventivas necesarias ante los impactos que dichos incrementos puedan ocasionar. Se solicita especial atención en el piedemonte llanero, debido a las lluvias fuertes que se han presentado en las últimas horas.

INCREMENTOS SÚBITOS DE VARIOS RÍOS EN EL DEPARTAMENTO DE CASANARE.

Las intensas lluvias que se viene presentando en los municipios de Villanueva, Nunchía y Maní, están generando incrementos importantes de los ríos Meta, Charte, Unete y Cusiana, situación que podría afectar diferentes sectores de los municipios de Casanare mencionados. Adicionalmente en la cuenca alta de los ríos Payero y Tocaría se registran desde anoche incrementos importantes, y se prevé que el tránsito de la onda de crecida se mantenga durante el fin de semana.

INCREMENTOS SÚBITOS EN LOS AFLUENTES QUE DESEMBOCAN AL RÍO GUAVIARE.

Se mantiene el nivel de esta alerta, ya que las fuertes lluvias ocurridas durante los últimos días han reportado incrementos sobre aportantes a la cuenca del río Guaviare, ubicados en el piedemonte dentro de los que se destacan los ríos Ariari, Güejar, Guaviare, Guape, Guayabero y Losada. El IDEAM mantiene la recomendación para que pobladores en general de estos sectores tomen las medidas preventivas necesarias ante los impactos que dichos incrementos puedan ocasionar.

**ALERTA
ROJA**

ALERTAS POR NIVELES DE LOS RÍOS

REGIÓN ANDINA

SITIOS PARA LOS CUALES SE GENERA LA ALERTA

INCREMENTO CON VALORES ALTOS DE NIVELES EN EL CAUCE PRINCIPAL DE LAS CUENCAS MEDIA Y BAJA. DEL RÍO CAUCA.

Debido al incremento de las lluvias en la cuenca media del río Cauca, se han presentado incrementos importantes de éste río, lo mismo que en la mayoría de sus afluentes, lo cual genera incrementos importantes del río Cauca en la cuenca baja como resultado del tránsito de la onda de crecida. Dicha condición se ha reflejado en incrementos paulatinos pero sostenidos desde la madrugada de hoy, y se prevé que ésta condición continúe en el transcurso de los próximos días. Se destacan los siguientes puntos:

Sector La Pintada (Antioquia) - Achí (Bolívar). Se está registrando el tránsito de la onda de crecida, la cual será más crítica en la zona de la depresión momposina sucreña. Los caudales del río Cauca también están ocasionando incremento de varias de las ciénagas que drenan sus aguas a éste río, destacándose la Ciénaga Grande.

Sector La Pintada - (Bolombolo) Anzá (Antioquia). Niveles altos de sus afluentes (ríos Arma y San Juan).

Sector Tarazá - Caucasia - Nechí (Antioquia). Niveles altos de sus afluentes (ríos Tarazá y Man).

Sector Nechí (Antioquia) - Guaranda (Sucre) - Achí (Bolívar). En el momento se están incrementos importantes de los niveles, los cuales pueden generar inundaciones lentas y desbordamientos en zonas (especialmente sectores rurales), siendo éstos más críticos en el municipio de La Pintada y el corregimiento Bolombolo, de Venecia, localizados en el Suroeste antioqueño. Aunque los niveles del río Cauca, a la altura de Guaranda (Sucre) son muy altos, éstos no sobrepasan los registros históricos de los últimos ocho años.

También se hace una recomendación especial ya que se mantienen con valores altos los niveles del río Cauca desde su paso por el departamento de Antioquia, particularmente en diferentes sectores urbanos y rurales en los municipios de La Pintada, Anzá, Sabanalarga, Toledo, Puerto Valdivia, Cáceres, Tarazá y Caucasia (todos en Antioquia), San Jacinto, Guaranda (Sucre), Achí y Magangüé (Bolívar). Se destaca también incrementos importantes con valores cercanos a las cotas de inundación de los sectores bajos de ríos aportantes al Cauca en sectores del norte de Antioquia como el Ituingo, Guayaca y Mote.

PROBABILIDAD DE INCREMENTO EN LOS NIVELES DEL RÍO NARE Y SUS PRINCIPALES AFLUENTES.

Se mantiene esta alerta dadas las moderadas fluctuaciones que se han registrado en los niveles del río Nare a la altura del municipio de Puerto Nare, producto de lluvias de variada intensidad que se han registrado en la cuenca aportante. El IDEAM recomienda a la población en general, especial atención al comportamiento de los niveles del río Nare y sus afluentes.

ALERTA NARANJA

ALERTAS POR NIVELES DE LOS RÍOS

REGIÓN ANDINA

SITIOS PARA LOS CUALES SE GENERA LA ALERTA

PROBABILIDAD DE INCREMENTOS EN LOS NIVELES DE LOS RÍOS DEL DEPARTAMENTO DE HUILA.

Se mantiene esta alerta dado que se pronostica persistan las lluvias sobre sectores del departamento del Huila, las cuales podrían generar nuevos incrementos súbitos con valores altos en los ríos aportantes al Magdalena, ubicados en este sector. Por tanto, el IDEAM recomienda a los pobladores ribereños estar atentos al nivel de los ríos y afluentes como el Timaná, Suaza, Yaguará, Íquira, Ceibas, Fortalecillas, Cabrera, entre otros directos al Magdalena, especial atención al río Paéz dadas las lluvias registradas en las últimas horas. De igual manera especial atención para el río Timaná, debido a que en las últimas horas se han reportado incrementos de sus niveles, y asociado a ésta condición hidrológica se pueden generar represamientos de lodo y piedras, aguas arriba del casco urbano de Timaná; se recomienda a los pobladores ribereños y de las zonas bajas, de las veredas San Calixto ante el eventuales desbordamientos de otras corrientes, donde se destaca la quebrada La Mansija (afluente del río Timaná), y también a los pobladores de la vereda Mantagua (con posible afectación directa del río Timaná). Otros centros urbanos susceptibles a afectación son las veredas de Tobo, Mantagua, San Marcos y Elías. Se prevé que las condiciones críticas se mantengan en el transcurso de los próximos días.

PROBABILIDAD DE INCREMENTOS EN LOS NIVELES DE LOS RÍOS DEL DEPARTAMENTO DEL TOLIMA.

Se mantiene esta alerta dado que se pronostica persistan las lluvias sobre diferentes sectores del departamento del Tolima, las cuales pueden generar nuevos incrementos con valores altos para los aportantes al Magdalena en esta zona. El IDEAM recomienda a pobladores ribereños y autoridades locales estar atentos al comportamiento de los niveles de los ríos Recio, Gualí, Sucio, Opía, Totaré, Luisa, Cucuana, Tetuán, Ortega, Amoyá, Lagunilla, Aipe, Chenche, Cabrera, otros directos al Magdalena y especialmente en los ríos Combeima y Coello. Cabe destacar que se observan lluvias de intensidad fuerte en el norte, centro y oriente del departamento del Tolima, por lo tanto, se recomienda precaución y vigilancia en los niveles de los ríos del Tolima.

PROBABILIDAD DE CRECIENTE SÚBITA EN LOS RÍOS LA MIEL Y GUARINÓ.

Se mantiene esta alerta por las lluvias antecedentes en las cuencas de los ríos La Miel, Guarinó y otros directos al Magdalena, las cuales han generado incrementos importantes en los niveles de estos ríos. Además, se destaca que los modelos de pronóstico del estado del tiempo muestran una gran probabilidad de persistencia de precipitaciones de variada intensidad sobre sectores de estas cuencas para los próximos días, las cuales pueden generar nuevos incrementos con valores altos para estos ríos y sus afluentes. El IDEAM recomienda a la población de los municipios de Nariño (Antioquia) y Manzanares, Pensilvania, Marulanda, Marquetalia y Samaná, entre otros centros poblados ribereños del oriente del departamento de Caldas, mantenerse atentos al incremento súbito de los caudales de estos cauces y sus afluentes.

**ALERTA
NARANJA**

ALERTAS POR NIVELES DE LOS RÍOS

REGIÓN ANDINA

SITIOS PARA LOS CUALES SE GENERA LA ALERTA

NIVELES ALTOS CUENCA DEL RÍO BOGOTÁ.

Se mantiene esta alerta debido al aumento moderado de los niveles del río Bogotá en la cuenca alta y media el cual se puede mantener dado que los modelos de pronóstico del estado del tiempo muestran probabilidad de persistencia de lluvias sobre estos sectores. Hacia la cuenca baja se esperan incrementos lentos como consecuencia de las lluvias antecedentes que se han presentado durante los últimos días en diversos sectores de la cuenca. Por tanto, el IDEAM mantiene la recomendación a la población en general para que mantengan atento seguimiento al comportamiento de los niveles y tomen las medidas necesarias ante los impactos que puedan ocasionar estos incrementos con valores altos en los niveles de los ríos, especialmente el cauce principal del Bogotá en la cuenca baja y en los aportantes de la cuenca media.

CRECIENTES SÚBITAS EN LOS RÍOS DE LA CUENCA DEL RÍO SUMAPÁZ.

Se mantiene el nivel de esta alerta por probabilidad de creciente súbita en el río Sumapaz, a la altura de los municipios de Cabrera y Pandi en Cundinamarca y Melgar (Tolima), producto de las lluvias de variada intensidad que se registraron en la cuenca. El IDEAM recomienda a la población ribereña en general estar atentos al comportamiento de este río y sus afluentes. Se destaca que durante las últimas horas se han reportado afectaciones en la quebrada La Honda, aportante al río Subía y este a su vez aportante al Sumapáz.

PROBABILIDAD DE INCREMENTOS SÚBITOS EN LA CUENCA DEL RÍO NEGRO (CUNDINAMARCA).

Se mantiene el nivel de alerta debido a que los modelos de pronóstico del estado del tiempo muestran probabilidad de lluvias sobre esta cuenca y al incremento de los niveles del río Negro. Por lo tanto, el IDEAM recomienda a la comunidad asentada cerca a los cauces, estar atentos al seguimiento y comportamiento tanto del cauce principal como de sus aportantes.

INCREMENTO CON VALORES ALTOS DE NIVELES EN EL RÍO MAGDALENA SECTOR PUERTO NARE (ANTIOQUIA) - SAN PABLO (BOLÍVAR).

Aunque los niveles del río Magdalena a la altura del municipio de Nariño están descendiendo, los niveles se encuentran altos y el tránsito de la onda de creciente se empieza a reflejar aguas abajo, a la altura del municipio de Puerto Nare (Antioquia), donde los niveles se encuentran próximos a la cota de afectación, especialmente por los aportes de algunos de sus afluentes principales como el río Sumapáz. Por lo anterior el IDEAM recomienda a la población en general ubicada sobre el río Magdalena, destacándose sectores como Nariño y Puerto Salgar (Cundinamarca), Honda (Tolima), Puerto Nare y Puerto Berrío (Antioquia), Barrancabermeja y Puerto Wilches (Santander), y San Pablo (Bolívar), ya que durante el fin de semana ésta condición hidrológica se mantendrá.

**ALERTA
NARANJA**

ALERTAS POR NIVELES DE LOS RÍOS

REGIÓN ANDINA

SITIOS PARA LOS CUALES SE GENERA LA ALERTA

PROBABILIDAD DE INCREMENTOS EN LOS NIVELES DE LOS RÍOS DE SANTANDER.

Se mantiene este nivel de alerta debido a las lluvias que se han presentado y que se pronostica continúen durante los próximos días sobre las cuencas de los ríos Fonce, Suárez, Sogamoso, Chicamocha y Opón. El IDEAM recomienda a la población ribereña mantener atento seguimiento al comportamiento de los niveles de estos ríos. Se resalta la creciente súbita que se registró en la quebrada La Hoda, afluente de la cuenca baja del río Suárez, a la altura del municipio Galán en Santander. Igualmente, se recomienda especial atención al río Moniquirá, afluente de la cuenca media del río Suarez, ante posibles incrementos súbitos en los niveles, dadas las lluvias registradas en la zona. Esta alerta se extiende para los municipios del norte del departamento de Cundinamarca en la cuenca alta del río Suárez y de sus aportantes. Se destaca que durante las últimas horas se han registrado lluvias fuertes para la cuenca del Suarez en el municipio de Chima (Santander).

PROBABILIDAD DE INCREMENTOS EN LOS NIVELES DE LOS RÍOS DE BOYACÁ.

Se mantiene el nivel de alerta debido a que para hoy no se descartan nuevamente lluvias en la cuenca alta y media del río Chicamocha las cuales podrían generar incrementos de niveles de los ríos con valores cercanos a las cotas de afectación de los sectores más bajos de los municipios de Paipa, Nobsa, Duitama, Tuta, Santa Rosa de Viterbo, Tibasosa, Sogamoso y Firavitoba. Se destaca que los niveles del río Chicamocha a la altura del municipio de Nobsa, se mantienen en el rango de medios a altos. Por lo anterior el IDEAM recomienda a los pobladores ribereños mantenerse atentos a los niveles de estos cauces superficiales y sus afluentes.

PROBABILIDAD DE INCREMENTOS EN LOS NIVELES DE LA CUENCA DEL RÍO LEBRIJA.

Se mantiene la alerta del río Lebrija pese al descenso de los niveles del río, pero teniendo en cuenta las lluvias precedentes y el pronóstico de las mismas para los próximos días, es tendencia a precipitaciones. El IDEAM hace un llamado de atención especial para que los pobladores ribereños tomen las medidas preventivas pertinentes ante los impactos que puedan ocasionar posibles incrementos dado que se prevé el cauce principal del Lebrija pueda alcanzar valores cercanos a las cotas de afectación por inundación especialmente en los sectores ribereños más bajos del municipio de Sabana de Torres, ante eventos de lluvias importantes.

PROBABILIDAD DE CRECIENTES SÚBITAS PARA LOS RÍOS APORTANTES AL RÍO CAUCA EN SECTORES DEL EJE CAFETERO.

Se mantiene este nivel de alerta por probabilidad de crecientes súbitas en las quebradas y ríos aportantes a la cuenca del río Cauca, ubicados en sectores del eje cafetero, debido a las precipitaciones de variada intensidad observadas en los últimos días. Además, teniendo en cuenta la precipitación antecedente en los departamentos de Caldas y Risaralda, las cuencas pueden estar saturadas. Especial atención para los ríos Frío, Tapias, Risaralda, Arma, Otún, La Vieja y Chinchiná y pobladores ribereños de las zonas bajas, especialmente en zonas rurales y urbanas de los municipios de Pereira (Risaralda) y Cartago (Valle del Cauca).

ALERTA NARANJA

ALERTAS POR NIVELES DE LOS RÍOS

REGIÓN CARIBE

SITIOS PARA LOS CUALES SE GENERA LA ALERTA

PROBABILIDAD DE INCREMENTOS EN LOS RÍOS DIRECTOS AL MAGDALENA EN EL DEPARTAMENTO DE BOLÍVAR.

Se mantiene esta alerta dadas las fuertes precipitaciones que se observaron en el centro y sur del departamento de Bolívar. Por lo que se prevé incremento en los niveles de los ríos afluentes al río Magdalena en el tramo que comprende El Banco y El Plato. Adicionalmente, se extiende la alerta para las cuencas de los ríos Chimuica y Corozal, incluyendo los Directos al bajo Magdalena entre El Plato y Calamar. Por lo tanto, el IDEAM recomienda a los pobladores estar atentos a cualquier aumento del nivel de los aportantes al río Magdalena en la cuenca del Brazo Morales y entre el Banco y el Plato Magdalena, especialmente.

PROBABILIDAD DE CRECIENTES SÚBITAS EN LA CUENCA DEL SAN JORGE.

Se mantiene esta alerta dado que se prevén incrementos súbitos en los aportantes a la cuenca del San Jorge ubicados en los departamentos de Córdoba, Antioquia y Sucre y en el propio cauce principal del San Jorge; adicionalmente, los niveles del río San Pedro (afluente al río San Jorge) a la altura de Puerto Libertador (Córdoba), presenta incremento moderados de sus niveles El IDEAM recomienda a los pobladores ribereños estar atentos a cualquier aumento del nivel de este río y sus aportantes.

PROBABILIDAD DE CRECIENTES SÚBITAS EN RÍOS DE LA CUENCA DEL CESAR.

Se mantiene este nivel de alerta, por probabilidad de crecientes súbitas en las quebradas y ríos aportantes a la cuenca del río Cesar, ya que se han observado precipitaciones fuertes en las últimas horas, especialmente en la cuenca alta, con presencia de actividad eléctrica. El IDEAM hace un llamado de atención especial tanto a autoridades locales y regionales de gestión de riesgo y a pobladores ribereños de los municipios, tales como, Aguachica, Gamarra, La Gloria, Pailitas, Pelaya, De Oro, Tamalameque, entre otros, para que tomen las medidas preventivas necesarias ante los impactos que pueda ocasionar el incremento de los niveles, dado que es muy probable que se alcancen cotas críticas de afectación de los sectores ribereños más bajos en dichos municipios.

PROBABILIDAD DE CRECIENTES SÚBITAS EN EL RÍO ATRATO (CUENCA ALTA).

Se mantiene esta alerta dado que se pronostica persistan las precipitaciones en el departamento de Chocó, por lo que se recomienda a la población ribereña estar atentos al comportamiento de los niveles, en especial para los ríos Andágueda, Quito, Cabí y demás ríos ubicados en la cuenca alta. Por tanto, el IDEAM recomienda a la población ribereña mantener continuo atentos al comportamiento de los niveles de estos ríos y tomar las medidas preventivas necesarias ante los impactos que dichos incrementos puedan ocasionar.

PROBABILIDAD DE CRECIENTES EN EL RÍO ARIGUANÍ Y GUATAPURÍ.

Se mantiene el nivel de esta alerta debido a lluvias que se han registrado en amplios sectores del centro y norte del departamento de Cesar, las cuales podrían causar incrementos súbitos en los ríos Ariguani y Guatapurí. El IDEAM recomienda a la población ribereña en general mantener atento seguimiento al comportamiento de los niveles de este cauce y sus principales afluentes.

**ALERTA
NARANJA**

ALERTAS POR NIVELES DE LOS RÍOS

REGIÓN PACÍFICO

SITIOS PARA LOS CUALES SE GENERA LA ALERTA

PROBABILIDAD DE CRECIENTES SÚBITAS EN LA CUENCA DEL RÍO SAN JUAN.

Se mantiene la alerta, especialmente por las condiciones de humedad antecedente de los suelos en amplios sectores de la cuenca, y dado que se prevé lluvias intensas para los próximos días, las cuales podrían incrementar súbitamente los niveles del río San Juan y sus principales aportantes como el Sípi, Tamaná, Cajón Capoma y Munguidó entre otros. Por tanto, el IDEAM recomienda a la población ribereña mantenerse atentos al comportamiento de los niveles de estos ríos y tomar las medidas preventivas necesarias ante los impactos que dichos incrementos puedan ocasionar.

PROBABILIDAD DE CRECIENTES SÚBITAS EN LOS RÍOS ESCALERETE, DAGUA Y ANCHICAYÁ.

Se mantiene este nivel de alerta debido a que se espera persistan las lluvias en la región Pacífica, especialmente en el norte del departamento de Valle del Cauca, por lo que no se descarta la ocurrencia de nuevas crecientes súbitas de carácter fuerte en los ríos Dagua y Anchicayá. El IDEAM recomienda a la población ribereña, estar atentos al comportamiento de estos ríos ante posibles afectaciones por desbordamientos e inundaciones.

SE PREVÉ ASCENSO SIGNIFICATIVO EN LOS NIVELES DE LOS RÍOS DEL LITORAL DEL VALLE DEL CAUCA Y CAUCA.

Se mantiene esta alerta ya que se prevén persistan para hoy las lluvias de carácter intenso en la zona del litoral del Valle del Cauca y Cauca las cuales podrían generar incrementos para los ríos de dicha zona, destacándose los ríos Guapí, Cajambre, Raposo, Naya, Micay y sus afluentes, el río Joli, Saija y Timbiquí. Por tal razón, se recomienda a la población ribereña estar atentos al comportamiento de los niveles de estos ríos y sus principales afluentes. Se recomienda especial atención al río Joli, afluente del río Micay, dado que presentó una creciente súbita.

CRECIENTE SÚBITA APORTANTES AL MIRA Y OTROS QUE DRENAN HACIA EL PACÍFICO DEL DEPARTAMENTO DE NARIÑO.

Se mantiene este nivel de alerta dado que se han registrado incrementos con valores altos para el nivel del río Mira monitoreada en sectores rurales del municipio de Tumaco en la estación San Juan. Se recomienda a la población ribereña en general mantener atento seguimiento al comportamiento de los niveles del río Mira y sus afluentes, y tomar las medidas preventivas necesarias ante los impactos que dichos incrementos puedan ocasionar.

**ALERTA
NARANJA**

ALERTAS POR NIVELES DE LOS RÍOS

REGIÓN ORINOQUIA

SITIOS PARA LOS CUALES SE GENERA LA ALERTA

ALERTA NARANJA

NIVELES ALTOS EN LOS APORTANTES A LA CUENCA DEL RÍO ARAUCA E INCREMENTO CON VALORES ALTOS EN EL CAUCE PRINCIPAL.

Se mantiene esta alerta dadas las fuertes lluvias registradas en la cuenca alta del río Arauca, especialmente sobre sectores de la cuenca en los municipios de Saravena (Arauca) y Toledo (Norte de Santander), por lo que los niveles se encuentran altos tanto para el cauce principal del río Arauca como en los aportantes ubicados especialmente en la cuenca alta, se recomienda especial atención a los ríos que nacen en las estribaciones de la Cordillera Oriental y que tributan sus aguas al río Arauca en los municipios de Saravena, Arauquita y Arauca, como los ríos Chitagá, Cobugón, Cobaría, Margua, Banadía, Cusay, entre otros. La condición actual del nivel del río Arauca, monitoreado en la estación El Alcaraván municipio de Arauquita es de ascenso con valores altos. El IDEAM hace un llamado de atención especial a pobladores ribereños de los municipios de Tame, Saravena, Arauquita y Arauca, para que tomen las medidas preventivas necesarias, dado que se prevé persistan las lluvias sobre sectores de la cuenca, las cuales podrían generar nuevos incrementos con valores cercanos a las cotas críticas de afectación de los sectores ribereños más bajos en dichos municipios. Se destaca que actualmente se está presentando una creciente súbita en los ríos Cobugón y Cobaría, sin sobrepasar las cotas de afectación pero con valores altos, por lo que se recomienda especial atención al comportamiento de los niveles de estos ríos.

REGIÓN AMAZONIA

SITIOS PARA LOS CUALES SE GENERA LA ALERTA

ALERTA NARANJA

PROBABILIDAD DE CRECIENTES SÚBITAS EN LA CUENCA ALTA Y MEDIA DEL RÍO CAQUETÁ (DEPARTAMENTOS DE CAQUETÁ Y PUTUMAYO).

Variaciones continuas en los niveles de los afluentes del río Caquetá a la altura del municipio de Florencia y Mocoa. Además, dada las condiciones de humedad antecedente de los suelos en la cuenca en amplios sectores y considerando que se esperan lluvias de variada intensidad para los próximos días en la zona, El IDEAM mantiene la recomendación a la población ribereña a continuar monitoreando el comportamiento de los niveles los ríos Pescado y Orteguzza con sus afluentes como el Hacha y Caraño, Pepino, Rumiyaco y quebrada La Taruca, ríos Sangoyaco y Mulato (afluentes al río Mocoa) entre otros.

PROBABILIDAD DE CRECIENTES SÚBITAS EN LA CUENCA ALTA Y MEDIA DEL RÍO PUTUMAYO.

Los niveles del río Putumayo presentan moderadas fluctuaciones durante los últimos días a la altura de los municipios de Villagarzón, Puerto Asís y Puerto Leguízamo, producto del tránsito de las ondas de creciente de los principales aportantes de la cuenca alta del río Putumayo como el río San Miguel, Orito, Guamuéz, San Juan y Guineo entre otros. Por lo anterior el IDEAM recomienda a la población en general mantenerse atentos al comportamiento de los niveles de estas corrientes.

ALERTAS POR NIVELES DE LOS RÍOS

REGIÓN ANDINA

SITIOS PARA LOS CUALES SE GENERA LA ALERTA

ALERTA AMARILLA

INCREMENTO EN LOS NIVELES DEL EMBALSE DE BETANIA

De acuerdo con el comunicado de EMGESA del 19 de abril de las 6:00 a. m., se emite la alerta amarilla por incremento en los niveles del embalse de Betania. Según el reporte actualmente el nivel del embalse se encuentra en 560.48 m. s. n. m. que equivale a 93.8% del porcentaje del volumen útil. El operador sigue realizando monitoreo continuo de las estaciones y recomienda estar alerta a nuevos comunicados ante incrementos en los caudales de ingreso, igualmente informa que como medida preventiva el embalse mantiene las compuertas del vertedero cerradas.

NIVELES ALTOS DEL RÍO CAUCA EN LA PARTE ALTA Y MEDIA

Se mantiene esta alerta dadas las precipitaciones acumuladas en la zona aferente a Popayán y por niveles en el rango medio a alto del río Cauca desde Yotoco y hasta amplios sectores de la cuenca media. El IDEAM recomienda a las autoridades de Gestión del Riesgo y a la población en general asentada en las riberas, principalmente zona rural del Municipio de Yotoco, La Victoria, (Valle del Cauca) y La Virginia (Risaralda), estar atentos al comportamiento del nivel del río Cauca.

INCREMENTO DE NIVELES CON VALORES ALTOS CUENCA DEL RÍO CARARE

Se mantiene el nivel de alerta, a pesar del descenso en los niveles registrados a la altura de la estación Puerto Araújo, la cuenca se encuentra saturada por la precipitación antecedente. El IDEAM recomienda a la población ribereña asentada a lo largo de la cuenca baja, especialmente en los municipios de Cimitarra y Puerto Parra, mantener atento seguimiento al comportamiento de los niveles y tomar las medidas preventivas necesarias ante un posible incremento en el nivel del río y sus afluentes, destacando el río Minero en la cuenca alta. Adicionalmente, por ésta condición hidrológica y por las lluvias en diferentes sectores de la cuenca alta, el río Carare y varios de afluentes mantienen la condición de niveles medios a altos, y se recomienda especial atención en sectores bajos comprendidos entre las poblaciones de Santa Rosa (en el municipio de Cimitarra) y Carare (en el municipio de Puerto Parra).

CRECIENTES SÚBITAS EN LOS NIVELES DEL RÍO SALDAÑA

Se mantiene la alerta dadas las lluvias de variada intensidad que se han registrado sobre sectores de la cuenca del río Saldaña, las cuales han generado incrementos súbitos con valores altos en el cauce principal y sus aportantes. El IDEAM recomienda población ribereña en general estar atentos al comportamiento de los niveles en estos ríos.

CRECIENTES SÚBITA EN EL RIO NEGRO, TOLIMA (APORTANTE AL EMBALSE DE PRADO).

Se mantiene esta alerta, dadas las fuertes lluvias que se han presentado sobre la cuenca en los últimos días, lo cual ha incrementado los niveles con valores que alcanzaron las cotas de afectación de los sectores rurales más bajos del municipio de Prado (Tolima). El IDEAM hace un llamado para que pobladores estén atentos al comportamiento de los niveles. Se destaca que las crecientes de dicho río son amortiguadas en el embalse de Prado.

ALERTAS POR NIVELES DE LOS RÍOS

REGIÓN CARIBE

SITIOS PARA LOS CUALES SE GENERA LA ALERTA

ALERTA AMARILLA

PROBABILIDAD DE CRECIENTES EN EL RÍO RANCHERÍA.

Se mantiene esta alerta debido a lluvias fuertes que se han registrado en la cuenca del río Ranchería, las cuales podrían generar incrementos súbitos en el nivel del cauce principal y sus afluentes. El IDEAM recomienda a la población ribereña en general mantener atento seguimiento al comportamiento de los niveles en este cauce y sus aportantes. La recomendación se extiende para los ríos Tapias y Camarones.

ALERTAS POR AMENAZAS DE DESLIZAMIENTO

ALERTA ROJA:

Amenaza alta a muy alta por deslizamientos de tierra detonados por lluvias, localizados en los siguientes municipios:

ALERTA NARANJA:

Amenaza moderada por deslizamientos de tierra detonados por lluvias, localizados en los siguientes municipios:

REGIÓN ANDINA	
ALERTA ROJA	SITIOS PARA LOS CUALES SE GENERA LA ALERTA
	CUNDINAMARCA: Silvania.

REGIÓN DE LA ORINOQUIA	
ALERTA ROJA	SITIOS PARA LOS CUALES SE GENERA LA ALERTA
	META: Cubarral y El Castillo.

REGIÓN ANDINA	
ALERTA NARANJA	SITIOS PARA LOS CUALES SE GENERA LA ALERTA
	BOYACÁ: Labranzagrande y Paya.
	CUNDINAMARCA: Guayabetal.
	QUINDÍO: Armenia, La Tebaida y Salento.
	SANTANDER: Chima, Cimitarra, Guapotá y Puerto Parra.
NORTE DE SANTANDER: Toledo.	

REGIÓN PACÍFICO	
ALERTA NARANJA	SITIOS PARA LOS CUALES SE GENERA LA ALERTA
	CAUCA: Piamonte.
	CHOCÓ: Alto Baudó (Pie de Pato), Atrato (Yuto), Bagadó, Bajo Baudó (Pizarro), Cértegui, Condoto, El Cantón del San Pablo (Managrù), Istmina, Lloró, Medio Baudó (Boca de Pepé), Medio San Juan (Andagoya), Nóvita, Nuquí, Quibdó, Río Iró (Santa Rita), Río Quito (Paimadó), San José del Palmar, Tadó y Unión Panamericana (Animas).
	NARIÑO: Barbacoas y Ricaurte.
	VALLE DEL CAUCA: Buenaventura.

ALERTAS POR AMENAZAS DE DESLIZAMIENTO

ALERTA ROJA:

Amenaza alta a muy alta por deslizamientos de tierra detonados por lluvias, localizados en los siguientes municipios:

ALERTA NARANJA:

Amenaza moderada por deslizamientos de tierra detonados por lluvias, localizados en los siguientes municipios:

REGIÓN DE LA ORINOQUIA	
ALERTA NARANJA	SITIOS PARA LOS CUALES SE GENERA LA ALERTA
	<p>META: Acacías, El Dorado, Guamal, La Macarena, Lejanías, Mesetas, San Juan de Arama, Uribe, Villavicencio y Vistahermosa.</p> <p>CASANARE: Yopal.</p>

REGIÓN AMAZONÍA	
ALERTA NARANJA	SITIOS PARA LOS CUALES SE GENERA LA ALERTA
	<p>CAQUETÁ: Belén de Los Andaquíes y San José del Fragua.</p> <p>PUTUMAYO: Mocoa, San Francisco y Villagarzón</p>

REGIÓN CARIBE	
ALERTA AMARILLA	SITIOS PARA LOS CUALES SE GENERA LA ALERTA
	<p>CESAR: La Gloria, Pailitas, Pelaya y Valledupar.</p> <p>CÓRDOBA: Puerto Libertador.</p> <p>MAGDALENA: Fundación.</p> <p>LA GUAJIRA: San Juan del Cesar.</p>

REGIÓN ANDINA	
ALERTA AMARILLA	SITIOS PARA LOS CUALES SE GENERA LA ALERTA
	<p>ANTIOQUIA: Abejorral, Amagá, Amalfi, Andes, Angelópolis, Anorí, Argelia, Armenia, Briceño, Cáceres, Caldas, Campamento, Cañasgordas, Caracolí, Caramanta, Ciudad Bolívar, Concordia, Dabeiba, Ebéjico, Fredonia, Frontino, Giraldo, Heliconia, Ituango, La Ceja, La Pintada, La Unión, Maceo, Medellín, Montebello, Nariño, Puerto Berrío, Puerto Nare, Puerto Triunfo, Remedios, Salgar, San Carlos, San Francisco, San Luis, Santa Bárbara, Santa Fe de Antioquia, Segovia, Sonsón, Sopetrán, Tarazá, Tarso, Toledo, Uramita, Urrao, Valdivia, Vegachí, Venecia, Yalí, Yarumal, y Yolombó.</p>

ALERTAS POR AMENAZAS DE DESLIZAMIENTO

ALERTA ROJA:

Amenaza alta a muy alta por deslizamientos de tierra detonados por lluvias, localizados en los siguientes municipios:

ALERTA NARANJA:

Amenaza moderada por deslizamientos de tierra detonados por lluvias, localizados en los siguientes municipios:

REGIÓN ANDINA

SITIOS PARA LOS CUALES SE GENERA LA ALERTA

ALERTA AMARILLA

BOYACÁ: Almeida, Aquitania, Berbeo, Betéitiva, Buenavista, Campohermoso, Chinavita, Chita, Chivor, Coper, Corrales, El Espino, Gámeza, Guicán, La Victoria, Macanal, Maripí, Miraflores, Mongua, Moniquirá, Muzo, Otanche, Pachavita, Páez, Pajarito, Panqueba, Pauna, Paz de Rio, Pesca, Pisva, Puerto Boyacá, Quípama, Rondón, Saboyá, San José de Pare, San Luis de Gaceno, San Pablo de Borbur, Santa María, Santana, Socotá, Sogamoso, Tasco, Tibaná, Tópaga, Turmequé, Umbita y Ventaquemada.

CALDAS: Aguadas, Chinchiná, Filadelfia, La Merced, Manizales, Manzanares, Marmato, Marulanda, Neira, Pácora, Pensilvania, Salamina, Samaná, Supia y Villamaria.

CUNDINAMARCA: Agua de Dios, Albán, Anapoima, Anolaima, Apulo, Arbeláez, Beltrán, Bituima, Bogotá, D.C., Bojacá, Cabrera, Cachipay, Caparrapí, Cáqueza, Carmen de Carupa, Chaguani, Chipaque, Chocontá, Cucunubá, El Colegio, El Peñón, El Rosal, Facatativá, Fusagasugá, Gachetá, Gama, Granada, Guaduas, Guatavita, Guayabal de Síquima, Gutiérrez, Jerusalén, La Calera, La Mesa, La Palma, La Peña, La Vega, Lenguazaque, Machetá, Medina, Nilo, Nimaima, Nocaima, Pacho, Paime, Pandí, Pasca, Pulí, Quebradanegra, Quetame, Quipile, Ricaurte, San Antonio de Tequendama, San Bernardo, San Cayetano, San Francisco, San Juan de Rioseco, Sasaima, Sesquilé, Sibaté, Soacha, Subachoque, Suesca, Supatá, Sutatausa, Tabio, Tausa, Tena, Tibacuy, Tocaima, Topaipí, Ubalá, Utica, Venecia, Vergara, Vianí, Villagómez, Villapinzón, Villeta, Viotá, Yacopí, Zipacón y Zipaquirá.

HUILA: Aipe, La Plata y Neiva.

NORTE DE SANTANDER: Ábrego, Cárcota, Chinácota, Chitagá, Convención, Cucutilla, Durania, El Zulia, Gramalote, Hacarí, Labateca, Lourdes, Pamplona, Salazar, San Calixto, Sardinata, Silos, Teorama y Villa Caro.

QUINDÍO: Calarcá y Córdoba.

RISARALDA: Santa Rosa de Cabal.

SANTANDER: Albania, Barbosa, Bolivar, Carcasí, Charalá, Chipatá, Contratación, Coromoro, El Carmen, El Guacamayo, Florián, Floridablanca, Girón, Guavatá, Guepsa, La Belleza, La Paz, Landázuri, Lebrija, Macaravita, Matanza, Mogotes, Puente Nacional, Rionegro, San Andrés, San Benito, San Miguel, San Vicente de Chucurí, Santa Helena del Opón, Sucre, Tona, Valle de San José y Vélez.

TOLIMA: Alpujarra, Anzoátegui, Armero (Guayabal), Ataco, Cajamarca, Carmen de Apicalá, Casabianca, Chaparral, Cunday, Dolores, Falan, Fresno, Herveo, Ibagué, Icononzo, Lérída, Líbano, Mariquita, Melgar, Murillo, Natagaima, Palocabildo, Planadas, Prado, Purificación, Rioblanco, Roncesvalles, San Antonio, Villahermosa y Villarrica.

ALERTAS POR AMENAZAS DE DESLIZAMIENTO

ALERTA ROJA:

Amenaza alta a muy alta por deslizamientos de tierra detonados por lluvias, localizados en los siguientes municipios:

ALERTA NARANJA:

Amenaza moderada por deslizamientos de tierra detonados por lluvias, localizados en los siguientes municipios:

REGIÓN PACÍFICO	
ALERTA AMARILLA	SITIOS PARA LOS CUALES SE GENERA LA ALERTA
	<p>CAUCA: Almaguer, Bolívar, Buenos Aires, Caldono, Corinto, El Tambo, Inzá, Jambaló, La Sierra, La Vega, López, Miranda, Páez (Belalcázar), Rosas, Santa Rosa, Silvia, Suárez, Toribío y Totoró.</p> <p>CHOCÓ: Bahía Solano (Mutis), El Carmen y Sipí.</p> <p>NARIÑO: Albán (San José), Buesaco, Cumbitara, Linares y Samaniego.</p> <p>VALLE DEL CAUCA: Bolívar, Buga, Bugalagrande, Calima (El Darién), Dagua, El Cerrito, El Dovio, Palmira, San Pedro, Sevilla, Tuluá y Versailles.</p>
REGIÓN DE LA ORINOQUIA	
ALERTA AMARILLA	SITIOS PARA LOS CUALES SE GENERA LA ALERTA
	<p>CASANARE: Aguazul, Chámeza, Hato Corozal, La Salina, Nunchía, Paz de Ariporo, Pore, Recetor, Sabanalarga, Támara y Tauramena.</p> <p>META: Cumaral y Restrepo.</p>
REGIÓN DE LA AMAZONIA	
ALERTA AMARILLA	SITIOS PARA LOS CUALES SE GENERA LA ALERTA
	<p>CAQUETÁ: Florencia, Montañita y Morelia.</p> <p>PUTUMAYO: Santiago.</p>

ALERTAS POR AMENAZAS DE DESLIZAMIENTO

ALERTA ROJA:

Amenaza alta a muy alta por deslizamientos de tierra detonados por lluvias, localizados en los siguientes municipios:

ALERTA NARANJA:

Amenaza moderada por deslizamientos de tierra detonados por lluvias, localizados en los siguientes municipios:

SECTORES VIALES

SECTORES VIALES IDENTIFICADOS CON POTENCIALIDAD DE DESLIZAMIENTOS de TIERRA, EN LOS CUALES GENERAN ALERTAS

DEPARTAMENTO	SECTOR VIAL
ARAUCA, BOYACÁ Y NORTE DE SANTANDER	La Lejía - Saravena
BOYACÁ	Río Ermitaño - La Lizama Santuario – Cruce Ruta 45 (Caño Alegre).
CAQUETÁ	Puerto Bello - San José del Fragua San José del Fragua –Florencia
CAUCA	Mocoa - San Juan de Villalobos Puerto Bello - San José del Fragua
CHOCÓ	Certeguí - Quibdó Las Animas - Certeguí Las Animas - Mumbú Río Pató (El Afirmado) Río Pató (El Afirmado) - La Ye (Las Animas)
CUNDINAMARCA	Bogotá (El Portal) - Villavicencio Bogotá (El Portal) - Villavicencio Entrada Ciudad Porfía - Caño Tigre La Uribe - Ye de Granada Paso Antiguo por el Río Guayuriba Pipiral - Villavicencio "Puente Guatiquía - Los Caballos" Ye de Granada - Paso por el Puente sobre el Río Ocoa
NARIÑO	Junín - Tuquerres La Piscicultura - El Pepino Pasto - La Piscicultura Tumaco - Junín
NARIÑO	La Piscicultura - El Pepino Mocoa - San Juan de Villalobos Pasto - La Piscicultura Santa Ana - Mocoa

ALERTAS POR AMENAZAS DE INCENDIOS DE LA COBERTURA VEGETAL

ALERTA ROJA:

Amenaza Alta o muy alta de ocurrencia de incendios de la cobertura vegetal en zonas de bosques, cultivos y pastos, localizados en los siguientes municipios y sectores aledaños:

ALERTA NARANJA:

Amenaza moderada de ocurrencia de incendios de la cobertura vegetal en zonas de bosques, cultivos y pastos, localizados en los siguientes municipios y sectores aledaños:

REGIÓN CARIBE	
ALERTA ROJA	SITIOS PARA LOS CUALES SE GENERA LA ALERTA
	<p>LA GUAJIRA: Albania, Maicao, Manaure, Uribia. MAGDALENA: Santa Marta.</p>

REGIÓN CARIBE	
ALERTA NARANJA	SITIOS PARA LOS CUALES SE GENERA LA ALERTA
	<p>BOLÍVAR: Córdoba CÓRDOBA: Sahagún, San Bernardo del Viento LA GUAJIRA: Barrancas, Hato Nuevo y Riohacha</p>

Especial atención en el Parque Nacional Natural de Macuira e Isla de Salamanca

REGIÓN ANDINA	
ALERTA NARANJA	SITIOS PARA LOS CUALES SE GENERA LA ALERTA
	<p>NARIÑO: Cuaspud (Carlosama), Los Andes y Samaniego</p>

ALERTAS METEOMARINA

MAR CARIBE

ALERTA NARANJA

VIENTO Y OLEAJE

En el mar Caribe colombiano, especialmente en sectores del centro y oriente del área; se prevé que los vientos presenten velocidades entre 20 a 30 nudos (37 Km/h a 56 Km/h) con rachas mayores y la altura del oleaje oscilará entre 3.0 m a 4.0 m, especialmente en horas de la noche. Por lo tanto, se recomienda a habitantes costeros, turistas en playa y estar atentos a la evolución de estas condiciones y a las embarcaciones de poco calado consultar con las Capitánías de puerto antes de zarpar.

ALERTA AMARILLA

PLEAMAR

Se advierte a los habitantes del archipiélago de San Andrés y Providencia, que hasta el próximo 23 de abril, el nivel mar estará influenciado por una de las pleamares astronómicas más significativas del mes; igualmente, el centro del mar Caribe estará influenciado por el fenómeno, hasta el 26 del presente mes. Por lo anterior, se recomienda a los habitantes costeros estar atentos a la evolución de este fenómeno.

OCÉANO PACÍFICO

ALERTA AMARILLA

PLEAMAR

Se advierte a los habitantes del litoral Pacífico Colombiano, que hasta el próximo 23 de abril el nivel del mar en el centro y sur del océano Pacífico colombiano; estará influenciado por una de las pleamares astronómicas más significativas del mes. Por lo anterior, se recomienda a los habitantes costeros estar atentos a la evolución de este fenómeno.

ALERTA NARANJA

POR TIEMPO LLUVIOSO

En el centro y norte del océano pacífico Colombiano por lluvias fuertes acompañadas de actividad eléctrica tanto en altamar como en el litoral de Chocó.

°C: grados Celsius

m: metros

mm: milímetros

msnm: metros sobre nivel del mar

Km/h: kilómetros por hora

HLC: hora local colombiana

GOES: Geostationary Operational Environmental Satellites (Satélite Geoestacionario Operacional Ambiental).

GOES-16 es el designado GOES-Este, localizado en 75° W sobre el ecuador geográfico.

PNN: Parque Nacional Natural

SFF: Santuario de Fauna y Flora



ALERTA ROJA. PARA TOMAR ACCIÓN Advierte al Sistema Nacional de Gestión del Riesgo de Desastres sobre el peligro de un fenómeno y sus efectos adversos sobre la población. Se emite una alerta sólo cuando la identificación de un evento extraordinario indique la amenaza inminente y cuando la gravedad del fenómeno requiera atención prioritaria de los comités departamentales y locales.



ALERTA NARANJA. PARA PREPARARSE Indica la amenaza de un fenómeno. No implica riesgo inmediato por lo que es catalogado como un mensaje para informarse y prepararse. El aviso implica vigilancia continua ya que las condiciones son propicias para el desarrollo de un suceso natural.



ALERTA AMARILLA. PARA INFORMARSE Se emite cuando las condiciones hidrometeorológicas son favorables para la ocurrencia de un fenómeno natural y pueden aumentar el riesgo según los pronósticos. Por sus características, este nivel está encaminado a informar.

CONDICIONES NORMALES Indica que no existe ninguna clase de alerta para la región o zona mencionada.

OMAR FRANCO | Director General

CHRISTIAN EUSCÁTEGUI | Jefe Oficina del Servicio de Pronósticos y Alertas

Profesionales de Turno:

Leidy Rodriguez, Sonia Bermúdez, Viviana Chivatá, Alberto Pardo, Mauricio Torres y Carlos Merchán.

<http://www.ideam.gov.co>

Correos electrónicos: servicio@ideam.gov.co, alertas@ideam.gov.co

Calle 25D # 96B – 70, Piso 3. Bogotá, D.C., Colombia.

Teléfono: 3075625 Ext. 1334–1336.

Síguenos en:

