

# INFORME TÉCNICO DIARIO Nº 121

El IDEAM comunica al Sistema Nacional de Gestión del Riesgo (SNGR) y al Sistema Nacional Ambiental (SINA).

Bogotá D. C., mayo 01 de 2018.

Hora de actualización:

11:55 a. m.

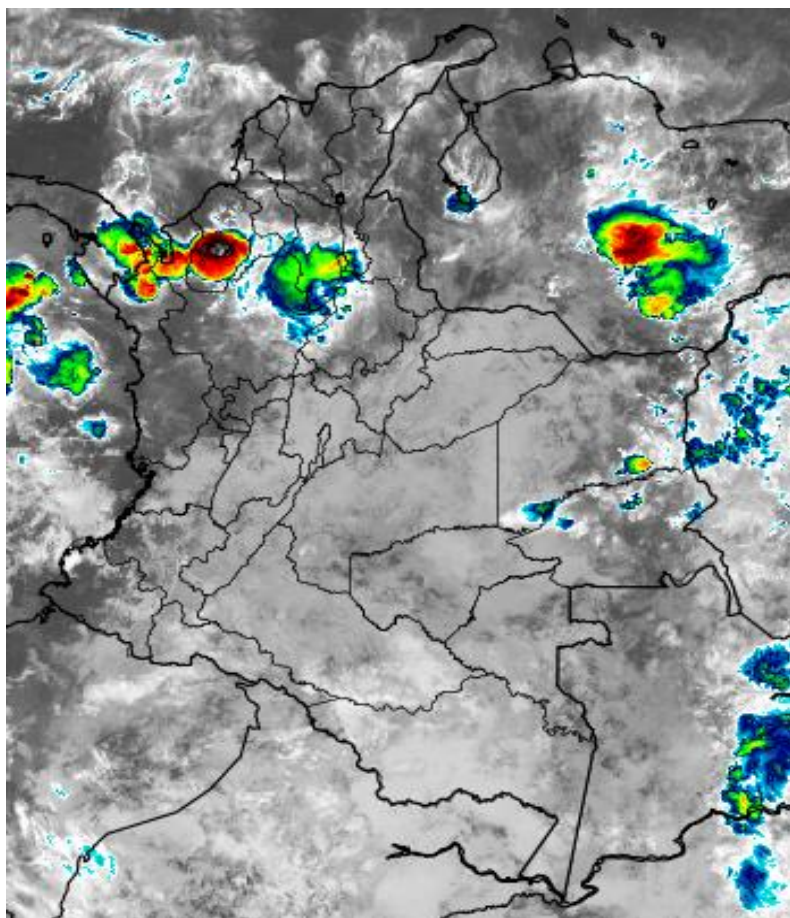


## IMAGEN SATELITAL

Canal Infrarrojo - GOES16 | 01 de mayo de 2018 | 8:30 a. m.

### CONDICIONES HIDROMETEOROLÓGICAS ACTUALES

Se presenta disminución de las precipitaciones y nubosidad en gran parte del territorio colombiano, lluvias de variada intensidad en zonas del Urabá Antioqueño, Córdoba y sectores del oriente de la región Orinoquia. Se prevé aumento de la nubosidad con lluvias en sectores de Chocó, Valle del Cauca, Cauca y Nariño. Así como sectores de la región Orinoquia, Antioquia y Córdoba. Lluvias de menor intensidad en zonas cercanas a la sierra nevada de Santa Marta.



Consulte todos los días el pronóstico del tiempo y las alertas hidrometeorológicas vigentes del IDEAM, en un formato de calidad. Alrededor de las 7:30 a. m. está a disposición del público en [www.ideam.gov.co](http://www.ideam.gov.co).

Se puede ver también en dispositivos móviles **AQUÍ**





# LO MÁS DESTACADO

## LLUVIAS REGISTRADAS EN LAS ÚLTIMAS 24 HORAS

- En las últimas 24 horas se registró descenso moderado de las precipitaciones, las cuales se concentraron principalmente en las regiones Orinoquia, Andina y Caribe, e igualmente en sectores aislados de la Pacífico. La mayor precipitación se presentó en el municipio de **López de Micay (Cauca)**, con **135.0 mm**.

## ALERTA ROJA

- Por niveles muy altos y crecientes súbitas en diferentes corrientes de los siguientes departamentos: Antioquia, y Meta.
- Por probabilidad alta de deslizamientos de tierra detonados por lluvias, en sectores inestables o de alta pendiente localizados en las región Pacífico.
- Por alta probabilidad de ocurrencia de incendios de la cobertura vegetal en zonas de bosques, cultivos y pastos localizados en algunos municipios del departamento de La Guajira.

## ALERTA NARANJA

- Por niveles en al rango de altos y crecientes súbitas en varias corrientes de los siguientes departamentos: Meta, Sur de Antioquia, Caldas, Quindío, Casanare y Guaviare.
- Por probabilidad moderada de deslizamientos de tierra detonados por lluvias, en sectores inestables o de alta pendiente localizados en sectores de las regiones Andina, Pacífico, Orinoquia y Amazonia.
- Por probabilidad moderada de ocurrencia de incendios de la cobertura vegetal en algunos municipios de la región Caribe.

## ALERTA AMARILLA

- Por niveles con tendencia al ascenso y crecientes súbitas de varias corrientes de los siguientes departamentos: Cauca, Valle del Cauca, Antioquia, Boyacá, Santander, Vaupés y norte de Cundinamarca.
- Por probabilidad baja de deslizamientos de tierra detonados por lluvias, en sectores inestables o de alta pendiente, localizados en amplias áreas de las regiones Caribe, Andina, Amazonia, Pacífico y Orinoquia.
- Por tiempo lluvioso en el mar Caribe.
- Por pleamar Océano Pacífico.

## PARA TENER EN CUENTA

- Debido a la reactivación de las lluvias, en amplios sectores del piedemonte llanero y también en general en la región Orinoquia, se prevé que la condición de ascenso de los ríos (donde se destacan: Ariari, Guéjar, Meta y Guaviare, entre otros) continúe en los próximos días.

# PRONÓSTICO CONDICIONES METEOROLÓGICAS ESPECIALES

## ÁREA DEL VOLCÁN GALERAS

En el área se espera abundante nubosidad con lluvias de variada intensidad después del mediodía y durante la noche.

EL SERVICIO GEOLÓGICO COLOMBIANO reporta en nivel AMARILLO (III): CAMBIOS EN EL COMPORTAMIENTO DE LA ACTIVIDAD VOLCÁNICA. Lat:155 Lon:-77.37

ELEVACIÓN (pies)	DIRECCIÓN	VELOCIDAD	
		NUDOS	Km/h
10,000	SURESTE	5 - 10	9 - 18
18,000	ESTE	15 - 20	27 - 36
24,000	ESTE	15 - 20	27 - 36
30,000	ESTE	15 - 20	27 - 36

## ÁREA DEL VOLCÁN NEVADO DEL HUILA

Cielo entre parcialmente cubierto y cubierto con precipitaciones a diferentes horas, las de mayor consideración estimadas a mediados de la tarde y por la noche.

EL SERVICIO GEOLÓGICO COLOMBIANO reporta en nivel AMARILLO (III): CAMBIOS EN EL COMPORTAMIENTO DE LA ACTIVIDAD VOLCÁNICA. Lat:292 Lon:-76.05

ELEVACIÓN (pies)	DIRECCIÓN	VELOCIDAD	
		NUDOS	Km/h
10,000	SURESTE	0 - 5	0 - 9
18,000	ESTE	10 - 15	18 - 27
24,000	ESTE	15 - 20	27 - 36
30,000	ESTE	15 - 20	27 - 36

## ÁREA DEL VOLCÁN CERRO MACHÍN

Cielo mayormente nublado a lo largo de la jornada con lluvias ligeras de carácter intermitente.

EL SERVICIO GEOLÓGICO COLOMBIANO reporta en nivel AMARILLO (III): CAMBIOS EN EL COMPORTAMIENTO DE LA ACTIVIDAD VOLCÁNICA. Lat:480 Lon:-75.62

ELEVACIÓN (pies)	DIRECCIÓN	VELOCIDAD	
		NUDOS	Km/h
10,000	SURESTE	0 - 5	0 - 9
18,000	SURESTE	10 - 15	18 - 27
24,000	ESTE	15 - 20	27 - 36
30,000	NORESTE	15 - 20	27 - 36

## ÁREA DEL VOLCÁN NEVADO DEL RUIZ

Durante la jornada predominarán las condiciones nubosas con precipitaciones entre ligeras y moderadas a mediados de la tarde y por la noche.

EL SERVICIO GEOLÓGICO COLOMBIANO reporta en nivel AMARILLO (III): CAMBIOS EN EL COMPORTAMIENTO DE LA ACTIVIDAD VOLCÁNICA. Lat:480 Lon:-75.32

ELEVACIÓN (pies)	DIRECCIÓN	VELOCIDAD	
		NUDOS	Km/h
10,000	SURESTE	5 - 10	9 - 18
18,000	SURESTE	10 - 15	18 - 27
24,000	ESTE	15 - 20	27 - 36
30,000	NORESTE	15 - 20	27 - 36

## ÁREA DEL COMPLEJO VOLCÁNICO CHILES-CERRO NEGRO DE MAYASQUER

Cielo mayormente nublado con lluvias entre ligeras y moderadas a diferentes horas de la tarde y noche.

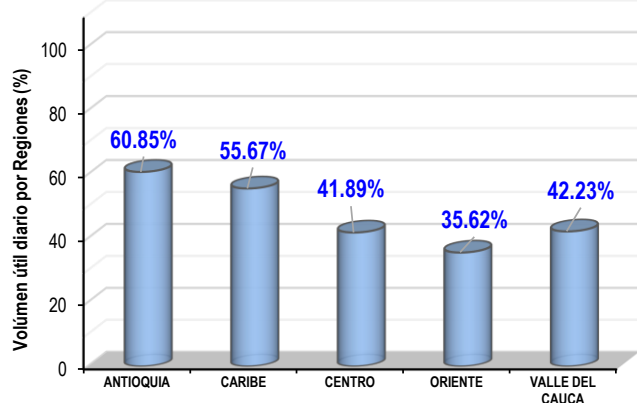
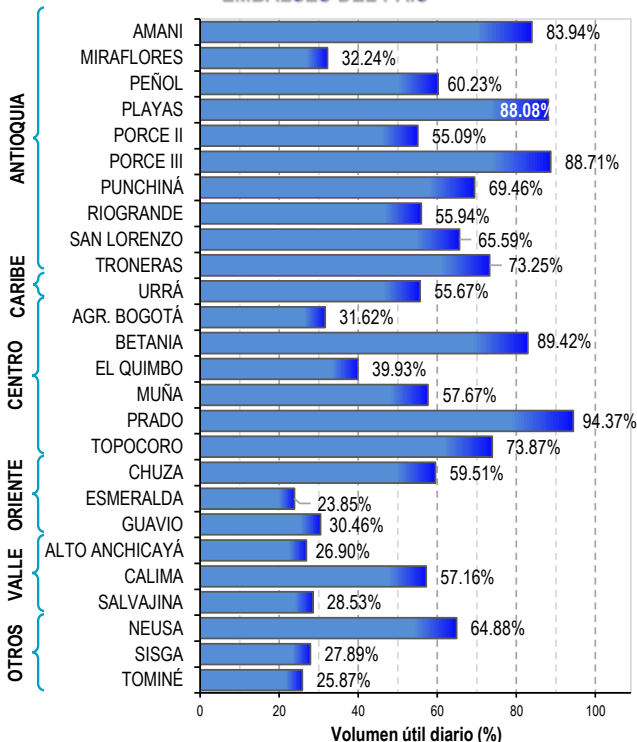
EL SERVICIO GEOLÓGICO COLOMBIANO reporta en nivel AMARILLO (III): CAMBIOS EN EL COMPORTAMIENTO DE LA ACTIVIDAD VOLCÁNICA. Lat:0.81-Lon:77.93 Lat:0.76 Lon:-77.95

ELEVACIÓN (pies)	DIRECCIÓN	VELOCIDAD	
		NUDOS	Km/h
10,000	SURESTE	0 - 5	0 - 9
18,000	ESTE	10 - 15	18 - 27
24,000	ESTE	15 - 20	27 - 36
30,000	ESTE	20 - 25	36 - 45

# ESTADO DE LOS EMBALSES

A continuación se relaciona el volumen útil diario de los principales embalses del país (expresado en porcentaje), de acuerdo con la información reportada por XM S.A. E.S.P en la siguiente dirección electrónica: <http://ido.xm.com.co/ido/SitePages/hidrologia.aspx?q=reservas>

## VOLUMEN ÚTIL DIARIO EN LOS PRINCIPALES EMBALSES DEL PAÍS



Para estar informado diariamente de lo que pasa con el **pronóstico del tiempo y las alertas.**

Síguenos en Twitter  
**@IDEAMColombia**



## PRECIPITACIONES

A continuación se relacionan los municipios donde en las últimas 24 horas se registraron precipitaciones iguales o superiores a 30.0 mm.

Se aclara que las precipitaciones indicadas en los municipios, realmente corresponden a aquellos puntos en los cuales el IDEAM tiene estaciones de monitoreo, pero no necesariamente quiere decir que el dato corresponda a las lluvias que se presentaron directamente sobre el área urbana en donde se concentra la mayor población. En ocasiones la estación sobre la cual se destaca el mayor valor de precipitación, a pesar de pertenecer al municipio, puede quedar alejada del centro poblado principal.

DEPARTAMENTO	MUNICIPIO
<b>ANTIOQUIA</b>	Carepa (48.8), Fredonia (42.0), San Francisco (36.0), Apartadó (35.3), Valparaíso (25.7), Caramanta (25.0), Abejorral (24.0), Venecia (24.0), Cañasgordas (22.2), Amalfi (21.0), Betania (20.0).
<b>BOLÍVAR</b>	Simití (65.0), San Jacinto (57.0), San Pablo (32.7).
<b>BOYACÁ</b>	Santa María (26.0), Quípama (20.5).
<b>CALDAS</b>	Riosucio (23.0).
<b>CASANARE</b>	Pore (21.5).
<b>CAUCA</b>	<b>López de Micay (135.0)</b> , Cajibío (20.0).
<b>CUNDINAMARCA</b>	Gutiérrez (20.5), Bogotá D. C. (20.2).
<b>CHOCÓ</b>	Valle de San Juan (134.0), Bahía Solano (43.0), Istmina (40.0), Quibdó (29.2).
<b>MAGDALENA</b>	Pivijay (28.0).
<b>META</b>	Puerto López (27.0)
<b>NARIÑO</b>	Barbacoas (58.7), Policarpa (20.5).
<b>SANTANDER</b>	Puerto Wilches (50.0), Encino (39.2), Chima (35.4), Puerto Araújo (30.9), Oiba (29.2), Vélez (21.2).
<b>VALLE DEL CAUCA</b>	Cali (21.0).
<b>VICHADA</b>	Cumaribo (28.0).

Para estar informado diariamente de lo que pasa con el **pronóstico del tiempo y las alertas.**

Síguenos en Twitter  
**@IDEAMColombia**



## TEMPERATURAS MÁXIMAS

A continuación se relacionan los municipios donde en las últimas 24 horas se registraron temperaturas iguales o superiores a 35.0 °C.

Se aclara que las temperaturas indicadas en los municipios, realmente corresponden a aquellos puntos en los cuales el IDEAM tiene estaciones de monitoreo, pero no necesariamente quiere decir que el dato corresponda a las temperaturas que se presentaron directamente sobre el casco urbano en donde se concentra la mayor población. En ocasiones la estación sobre la cual se destaca el mayor valor de temperatura, a pesar de pertenecer al municipio, puede quedar alejada del centro poblado principal.

DEPARTAMENTOS	MUNICIPIO
<b>BOLÍVAR</b>	Pinillos (35.2), Zambrano (35.0).
<b>CESAR</b>	<b>Bosconia (36.0)</b> , Codazzi (35.4), Valledupar (35.4).
<b>CÓRDOBA</b>	San Bernardo del Viento (35.2).
<b>CUNDINAMARCA</b>	Jerusalén (35.6).
<b>MAGDALENA</b>	Pivijay (35.2), Santa Marta (35.0).

# PRONÓSTICO METEOROLÓGICO

Martes 01 de mayo y miércoles 02 de mayo de 2018



REGIÓN	PRONÓSTICO
SABANA DE BOGOTÁ	<p><b>MARTES.</b> En la tarde, se estima cielo nublado con probabilidad de lloviznas ligeras, sobre el occidente de la ciudad. Para el sur y centro-oriente, se esperan lloviznas ligeras. Para la noche se estima nubosidad variada con lloviznas intermitentes en el oriente y sur de la capital y la Sabana; en el resto del área se prevé tiempo seco.</p> <p><b>MIÉRCOLES.</b> Para la tarde, se estima cielo parcialmente nublado con probabilidad de lloviznas y/o lluvias ligeras sobre el noroccidente y occidente de la capital. En la noche, se prevé cielo nublado con estimación de lloviznas sobre el norte de la capital.</p>
CARIBE	<p><b>MARTES.</b> Para las horas de la tarde se prevé tiempo seco con cielo parcial a mayormente cubierto con probabilidad de lluvias en el golfo de Urabá, sectores de Córdoba, sur de Sucre y no se descartan precipitaciones en la Sierra Nevada de Santa Marta y sus inmediaciones. En la noche continuarán las lluvias en el sur de Córdoba y sur de Sucre, centro y sur de Bolívar, sur y norte de Magdalena, Cesar y occidente de La Guajira.</p> <p><b>MIÉRCOLES.</b> Se prevé cielo mayormente cubierto con lluvias en amplios sectores de Córdoba, golfo de Urabá, sur de Bolívar, centro de Magdalena y sectores dispersos de Cesar.</p>
ARCHIPIÉLAGO DE SAN ANDRÉS, PROVIDENCIA Y SANTA CATALINA	<p><b>MARTES.</b> Durante la tarde se estima cielo parcialmente cubierto con predominio de tiempo seco. Durante la noche se espera nubosidad variada con probabilidad de lloviznas en San Andrés; mientras en el resto del área prevalecerán las condiciones secas.</p> <p><b>MIÉRCOLES.</b> Se estima cielo parcialmente nublado con tiempo seco durante la jornada.</p>
MAR CARIBE	<p><b>MARTES.</b> En la mayor parte del Mar Caribe colombiano predominará el tiempo seco, excepto al occidente donde se espera abundante nubosidad con lluvias en cercanías al litoral de Córdoba en las primeras horas de la mañana y nuevamente en la noche.</p> <p><b>MIÉRCOLES.</b> Persistirán las condiciones nubladas al occidente de la cuenca con precipitaciones de diversa intensidad en horas de la tarde en cercanías al litoral.</p>
ANDINA	<p><b>MARTES.</b> En horas de la tarde se estima aumento de nubosidad con lluvias en Antioquia, Risaralda, Quindío y zonas de Cauca, Valle y Nariño, Precipitaciones de carácter ligero se esperan en áreas puntuales del sur de los Santanderes, noroccidente de Boyacá y Cundinamarca. Lloviznas se esperan en el oriente de Caldas, Tolima y sur de Huila. Para las horas de la noche se mantendrán las lluvias en el norte Antioquia, noroccidente de Cundinamarca y Boyacá, Valle y Nariño; se extenderán a sectores del eje cafetero y centro de Tolima. Lluvias ligeras no se descartan en el sur de Santander. Probabilidad de descargas eléctricas.</p> <p><b>MIÉRCOLES.</b> Cielo mayormente cubierto con lluvias en zonas de Boyacá, Santander, occidente de Antioquia, occidente de eje Cafetero y sur de Tolima.</p>

Planeando tu día? Descarga YA y conoce...



Consúltalo a diario y únete a la Cultura del Pronóstico del IDEAM

Disponible para

# PRONÓSTICO METEOROLÓGICO

Martes 01 de mayo y miércoles 02 de mayo de 2018



REGIÓN	PRONÓSTICO
<b>INSULAR PACÍFICO</b>	<p><b>MARTES.</b> En Gorgona como en Malpelo se estima abundante nubosidad con lluvias en horas de la madrugada que podrían extenderse hasta las primeras horas de la mañana.</p> <p><b>MIÉRCOLES.</b> Se estima tanto en Gorgona como en Malpelo se mantengan las condiciones de cielo cubierto con presencia de lluvias ligeras en horas de la tarde.</p>
<b>PACÍFICO</b>	<p><b>MARTES.</b> En horas de la tarde continuarán las condiciones nubosas con lluvias de variada intensidad a lo largo de la región, las más intensas se esperan en Chocó, Valle del Cauca y oriente de Cauca. Alta probabilidad de tormentas eléctricas. Persistirá la nubosidad en horas de la noche sobre la región, con lluvias en Valle y Nariño. En centro y sur de Chocó se esperan lluvias ligeras.</p> <p><b>MIÉRCOLES.</b> Se estima que las lluvias más importantes se registren en horas de la tarde en Chocó y Nariño, las de mayor intensidad, mientras que, en la noche se estima que las lluvias pierdan intensidad, con excepción de Nariño donde se esperan de carácter moderado.</p>
<b>OCÉANO PACÍFICO</b>	<p><b>MARTES.</b> A lo largo del área se prevé que las lluvias se mantengan en horas de la mañana y de la noche, éstas serán entre ligeras y moderadas.</p> <p><b>MIÉRCOLES.</b> En la mañana y la noche se estima cielo mayormente cubierto con presencia de lluvias en el centro y sur del área las de mayor intensidad.</p>
<b>ORINOQUIA</b>	<p><b>MARTES.</b> Para las horas de la tarde continuarán las condiciones nubosas con lluvias de variada intensidad en la mayor parte de la región, las más fuertes se prevén en Arauca, Casanare, Vichada y oriente de Meta. Alta probabilidad de tormentas eléctricas. En la noche se advierten lluvias intensas en Meta sur y oriente de Casanare, occidente de Vichada y menos intensas en el occidente de Arauca; en el resto de la región se espera cielo mayormente nublado.</p> <p><b>MIÉRCOLES.</b> Las lluvias de mayor intensidad se estiman en horas de la mañana y la tarde para la noche se prevé que las lluvias pierdan intensidad, sin embargo, se prevé lluvias ligeras.</p>
<b>AMAZONIA</b>	<p><b>MARTES.</b> En la tarde se prevé aumento de nubosidad en la región, con lluvias en Vaupés, Guainía, Caquetá y Amazonas. No se descartan lluvias ligeras al oriente de Guaviare y en el centro de Putumayo. Para las horas de la noche se estima disminución de nubosidad en diversos sectores de la región, excepto en Vaupés, donde se mantendrán las lluvias entre ligeras y moderadas.</p> <p><b>MIÉRCOLES.</b> Se estima que las lluvias más importantes se registren en horas de la tarde y noche en sectores de Caquetá, Putumayo, Amazonas y Putumayo.</p>

Planeando tu día?  
Descarga YA y conoce...



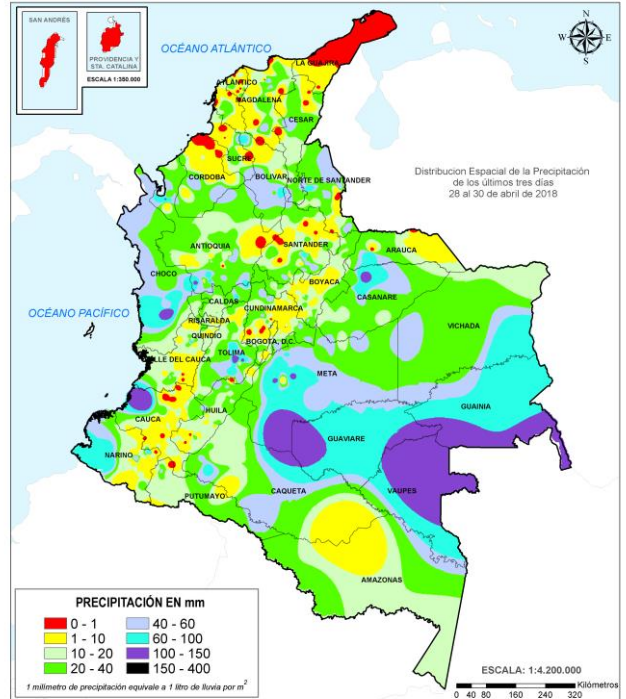
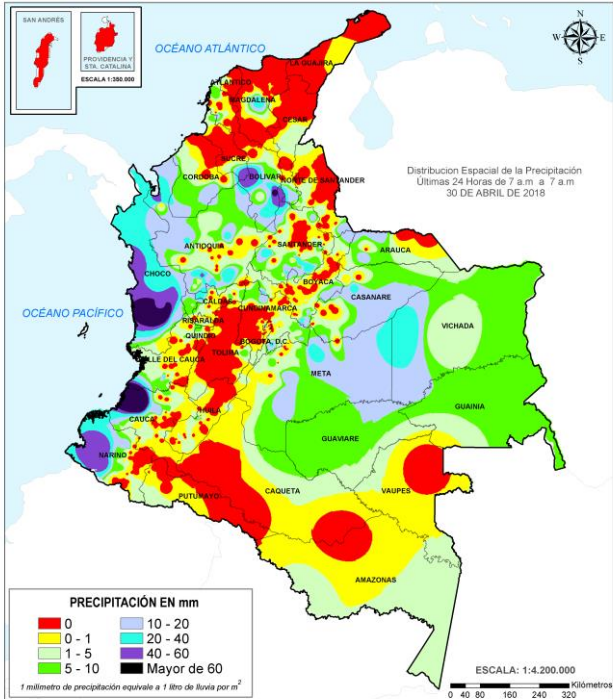
Consúltalo a diario y únete a la Cultura del Pronóstico del IDEAM

Disponible para  

# MAPAS DE PRECIPITACIÓN

**Precipitación diaria:** desde las 7:00 a. m. del día lunes 30 de abril hasta las 7:00 a. m. del día martes 01 de mayo de 2018.

**Precipitación de los últimos 3 días:** desde las 7:00 a. m. del día sábado 28 de abril hasta las 7:00 a. m. del día martes 01 de mayo de 2018.



## ALERTAS VIGENTES E INFORMACIÓN ADICIONAL

Para mayor información sobre el pronóstico del estado del tiempo, informes técnicos diarios, comunicados especiales e información diaria de precipitación se sugiere consultar los siguientes enlaces:

- [INFORMACIÓN DIARIA DE PRECIPITACIÓN Y TEMPERATURA DE LOS PRINCIPALES AEROPUERTOS DEL PAÍS.](#)
- [MOSAICO MAPAS DE PRECIPITACIÓN DIARIA EN MILÍMETROS.](#)



# ALERTAS POR NIVELES DE LOS RÍOS

## REGIÓN ANDINA

### SITIOS PARA LOS CUALES SE GENERA LA ALERTA

#### ALERTA ROJA

#### PROBABILIDAD DE CRECIENTES SÚBITAS EN LOS RÍOS DE MONTAÑA DEL DEPARTAMENTO DE ANTIOQUIA.

Se mantiene esta alerta dadas las fuertes lluvias, inclusive con presencia de tormentas eléctricas que se han registrado en diversos sectores del departamento de Antioquia, las cuales podrían incrementar súbitamente los caudales de los ríos Nare, Nechí, Porce, San Juan, Tarazá. Por lo anterior el IDEAM mantiene la recomendación a la población en general y a las autoridades de Gestión del Riesgo local y regional, ante la probabilidad de una creciente súbita por el aumento del nivel de estos cauces superficiales y sus principales afluentes.

## REGIÓN ORINOQUIA

### SITIOS PARA LOS CUALES SE GENERA LA ALERTA

#### ALERTA ROJA

#### NIVELES ALTOS EN LA CUENCA DEL RÍO ARIARI.

Se mantiene esta alerta para la cuenca del río Ariari, debido a que se registran niveles altos para este río y sus afluentes. El IDEAM recomienda a la ciudadanía en general para que estén atentos a las fluctuaciones y variaciones de los niveles de este río y sus cauces aportantes.

#### NIVELES ALTOS EN LA CUENCA DEL RÍO GUEJAR.

Se genera esta alerta para la cuenca del río Guejar, debido a que se registran niveles altos para este río a la altura de la estación Piñalito en el municipio de Villahermosa (Meta). El IDEAM recomienda a la ciudadanía en general para que estén atentos a las fluctuaciones y variaciones de los niveles de este río.

## REGIÓN CARIBE

### SITIOS PARA LOS CUALES SE GENERA LA ALERTA

#### ALERTA NARANJA

#### PROBABILIDAD DE INCREMENTOS SÚBITOS EN LOS RÍOS DEL URABÁ ANTIOQUEÑO.

Se mantiene esta alerta para los ríos que desembocan en el golfo de Urabá por el incremento de niveles en los ríos León y Mulatos. Una situación similar se espera en otras corrientes de la zona como los ríos Vijagual, Zungo, Chigorodó, Carepa, Apartado y río Grande.

# ALERTAS POR NIVELES DE LOS RÍOS

## REGIÓN ANDINA

### SITIOS PARA LOS CUALES SE GENERA LA ALERTA

#### ALERTA NARANJA

#### PROBABILIDAD DE CRECIENTES SÚBITAS EN EL RÍO LA VIEJA.

Se mantiene esta alerta por la persistencia de las lluvias en la cuenca que pueden ocasionar crecientes súbitas en el cauce principal, así como en sus afluentes. El IDEAM recomienda a las autoridades de Gestión del Riesgo y a la población en general estar atentos a los niveles de estos ríos ante posibles crecientes súbitas.

#### CRECIENTE SÚBITA EN EL RIO SUMAPÁZ.

Se mantiene esta alerta debido a las lluvias que se han registrado sobre sectores del suroccidente del departamento de Cundinamarca, por lo que se esta presentando una creciente súbita con valores altos en el río Sumapaz, el cual es monitoreado en los municipios de Cabrera y Pandi en Cundinamarca. El IDEAM recomienda a pobladores y autoridades locales mantener atento seguimiento al comportamiento de los niveles y tomar las medidas pertinentes ante afectaciones aguas abajo a la altura del Boquerón y Melgar.

## REGIÓN PACÍFICO

### SITIOS PARA LOS CUALES SE GENERA LA ALERTA

#### ALERTA NARANJA

#### PROBABILIDAD DE CRECIENTES SÚBITAS EN LA CUENCA DEL RÍO SAN JUAN DE ATRATO.

Se prevé incrementos en el nivel de los ríos Tamaná, Condoto, Cajón, Sípi, Capoma y Munguidó, entre otros afluentes al río San Juan, producto de las lluvias de variada intensidad que se han registrado en la zona. Por tanto, El IDEAM recomienda a la población ribereña continuar atentos al comportamiento de los niveles de estos ríos y tomar las medidas preventivas necesarias ante los impactos que dichos incrementos puedan ocasionar.

#### PROBABILIDAD DE CRECIENTES SÚBITAS EN LOS RÍOS BAUDÓ Y DIRECTOS AL OCÉANO PACÍFICO.

Se mantiene el nivel de esta alerta por la persistencia de lluvias sobre sectores del litoral del departamento del Chocó, las cuales pueden generar incrementos de nivel en el río Baudó y en sus afluentes. El IDEAM recomienda a gestión de riesgo y a la población ribereña mantener atento seguimiento al comportamiento de los niveles de estos ríos y tomar las medidas preventivas necesarias ante los impactos que puedan ocasionar los niveles.

# ALERTAS POR NIVELES DE LOS RÍOS

## REGIÓN ORINOQUIA

### SITIOS PARA LOS CUALES SE GENERA LA ALERTA

#### ALERTA NARANJA

#### NIVELES ALTOS EN AFLUENTES AL RÍO META.

Se mantiene este nivel de alerta por los incrementos de nivel en los principales afluentes de la cuenca del río Meta y en el cauce principal, asociados con las intensas precipitaciones que se presentaron en algunos sectores de las cuencas de los ríos Negro, Metica (Guamal - Humadea), Guatiquía, Guayuriba, Guavio, Humea, Guacavia, Negro, Upía, Túa, Cusiana, Guanapalo, Yucao, Tea, Manacacías, Caño Cumaral, Melúa, Cravo Sur, Pauto y Ariporo.

#### INCREMENTOS SÚBITOS EN LOS AFLUENTES QUE DESEMBOCAN AL RÍO GUAVIARE.

Se mantiene a este nivel de alerta por los incrementos de nivel que se han presentado en los ríos: Guape, Guayabero, Losada y en el cauce principal del río Guaviare. El IDEAM recomienda a la ciudadanía en general para que estén atentos a las fluctuaciones y variaciones de los niveles de estos ríos.

#### INCREMENTOS SÚBITOS APORTANTES CUENCA DEL RÍO CASANARE.

Se mantiene esta alerta dado los niveles altos que se registran en la cuenca alta del río Casanare, especialmente a la altura del municipio de Tame (Arauca). El IDEAM recomienda a la población ribereña y autoridades locales y regionales de Gestión del Riesgo mantener atento seguimiento al comportamiento de los niveles.

## REGIÓN ORINOQUIA

### SITIOS PARA LOS CUALES SE GENERA LA ALERTA

#### ALERTA AMARILLA

#### INCREMENTOS EN LOS NIVELES AL RÍO VAUPÉS

Se establece este nivel de alerta por los incrementos de nivel que se han presentado en los ríos de la cuenca baja del río Vaupés (Mitú). El IDEAM recomienda a la ciudadanía en general para que estén atentos a las fluctuaciones y variaciones de los niveles de estos ríos.

# ALERTAS POR NIVELES DE LOS RÍOS

## REGIÓN ANDINA

### SITIOS PARA LOS CUALES SE GENERA LA ALERTA

#### ALERTA AMARILLA

#### **PROBABILIDAD DE CRECIENTES SÚBITAS EN LOS RÍOS AFLUENTES AL RÍO CAUCA EN VALLE DEL CAUCA Y CAUCA.**

Se mantiene esta alerta aunque se evidencia una condición de niveles en descenso para los principales afluentes de la cuenca alta acorde con la disminución de lluvias intensas, la saturación de humedad de los suelos de estas cuencas, no permite descartar posibles crecientes súbitas en los ríos afluentes al río Cauca, tales como Frío, Paila, Bugalagrande, Tuluá, Morales, Guadalajara, San Pedro, Arroyohondo, Yumbo, Mulato, Vijes, Yotoco, Mediacanoa, Piedras, Guabas, Sabaletas, Sonso, Amaime, Cerrito, Cali, Lili, Meléndez, Cañaveralejo, Guachal, Bolo, Fraile, Párraga, Claro, Jamundí, Desbaratado (ubicados en el Valle del Cauca), Palo, Quinamayo, Timba, Ovejas, Piendamó, Salado, Palace, Cuenca alta del río Cauca (localizados en el Cauca) y otros directos al río Cauca.

#### **NIVELES ALTOS CUENCA BAJA DEL RIO CAUCA**

Los niveles del río Cauca desde Caucasia (Antioquia) hasta la desembocadura al río Magdalena, continua con niveles altos y tendencia al ascenso, por tanto, se mantiene este nivel de alerta. El IDEAM recomienda a los comités locales de Gestión del Riesgo y a la comunidad en general permanecer atentos ante posibles cambios súbitos de los niveles en esta parte de la cuenca.

#### **PROBABILIDAD DE CRECIENTES SÚBITAS EN EL RÍO LEBRIJA.**

Los niveles del río Lebrija se mantienen estables a la altura del municipio de Cimitarra, sin embargo, con la ocurrencia de lluvias de variada intensidad, se mantiene la alerta ante la probabilidad de una creciente súbita en el río Lebrija y sus afluentes.

#### **NIVELES ALTOS EN EL RÍO MAGDALENA SECTOR DE BARRANCABERMEJA (SANTANDER) Y EL BANCO (MAGDALENA)**

Se mantiene esta alerta dado que se encuentran altos los niveles del río Magdalena, en el tramo comprendido entre Barrancabermeja (Santander) y El Banco (Magdalena).

# ALERTAS POR AMENAZAS DE DESLIZAMIENTO

## ALERTA ROJA:

Amenaza alta a muy alta por deslizamientos de tierra detonados por lluvias, localizados en los siguientes municipios:

## ALERTA NARANJA:

Amenaza moderada por deslizamientos de tierra detonados por lluvias, localizados en los siguientes municipios:

## REGIÓN PACÍFICO

ALERTA  
ROJA

### SITIOS PARA LOS CUALES SE GENERA LA ALERTA

**CAUCA:** El Tambo, López y Timbiquí.  
**CHOCÓ:** Condoto, Medio San Juan (Andagoya) y Río Iró (Santa Rita).

## REGIÓN ANDINA

ALERTA  
NARANJA

### SITIOS PARA LOS CUALES SE GENERA LA ALERTA

**ANTIOQUIA:** Alejandría, Betania, Carmen de Viboral, Carolina, Caucasia, Ciudad Bolívar, Cocorná, Concepción, Fredonia, Gómez Plata, Granada, Guatapé, Hispania, Jericó, Pueblorrico, San Francisco, San Luis, San Rafael, San Roque, Santa Rosa de Osos, Santo Domingo, Sonsón, Tarazá y Yolombó.  
**BOYACA:** San Luis de Gaceno y Santa María.  
**CALDAS:** Samaná.  
**CUNDINAMARCA:** Gachalá, Guayabetal, Medina, Paratebueno y Ubalá.  
**SANTANDER:** Coromoro, Encino, Mogotes, Oiba y Suaita.

## REGIÓN PACÍFICO

ALERTA  
NARANJA

### SITIOS PARA LOS CUALES SE GENERA LA ALERTA

**CHOCÓ:** Alto Baudó (Pie de Pato), Atrato (Yuto), Bagadó, Bahía Solano (Mutis), Bajo Baudó (Pizarro), Cértegui, El Cantón del San Pablo (Managrú), El Carmen, Istmina, Lloró, Medio Baudó (Boca de Pepé), Nóvita, Nuquí, Quibdó, Río Quito (Paimadó), Tadó y Unión Panamericana (Animas).  
**NARIÑO:** :, Barbacoas, Maguí (Payán), Ricaurte, Roberto Payán (San José) y Tumaco.  
**VALLE DEL CAUCA:** Buenaventura.

## REGIÓN ORINOQUIA

ALERTA  
NARANJA

### SITIOS PARA LOS CUALES SE GENERA LA ALERTA

**CASANARE:** Hato Corozal y Paz de Ariporo.  
**META:** Acacias, Cubarral, El Castillo, La Macarena, Mesetas, Villavicencio y Vistahermosa.

# ALERTAS POR AMENAZAS DE DESLIZAMIENTO

**ALERTA ROJA:**

Amenaza alta a muy alta por deslizamientos de tierra detonados por lluvias, localizados en los siguientes municipios:

**ALERTA NARANJA:**

Amenaza moderada por deslizamientos de tierra detonados por lluvias, localizados en los siguientes municipios:

## REGIÓN AMAZONIA

**ALERTA NARANJA**

### SITIOS PARA LOS CUALES SE GENERA LA ALERTA

**CAQUETÁ:** Belén de Los Andaquíes.

## REGIÓN CARIBE

**ALERTA AMARILLA**

### SITIOS PARA LOS CUALES SE GENERA LA ALERTA

**BOLIVAR:** Achí, Montecristo, San Jacinto del Cauca, Santa Rosa del Sur, Simití y Tiquisio (Puerto Rico).

**CESAR:** La Gloria, Pailitas, Pelaya y Valledupar.

**CÓRDOBA:** Puerto Libertador.

**MAGDALENA:** Ciénaga y Fundación.

**LA GUAJIRA:** San Juan del Cesar.

## REGIÓN ANDINA

**ALERTA AMARILLA**

### SITIOS PARA LOS CUALES SE GENERA LA ALERTA

**ANTIOQUIA:** Abejorral, Amagá, Amalfi, Andes, Angelópolis, Anorí, Argelia, Armenia, Briceño, Cáceres, Caldas, Campamento, Cañasgordas, Caracolí, Caramanta, Concordia, Dabeiba, Ebéjico, Frontino, Giraldo, Heliconia, Ituango, La Ceja, La Pintada, La Unión, Maceo, Medellín, Montebello, Nariño, Puerto Berrío, Puerto Nare, Puerto Triunfo, Remedios, Salgar, San Carlos, Santa Bárbara, Santa Fe de Antioquia, Segovia, Sopetrán, Tarso, Toledo, Uramita, Urrao, Valdivia, Vegachí, Venecia, Yalí y Yarumal.

**BOYACÁ:** Almeida, Aquitania, Berbeo, Betétiva, Buenavista, Campohermoso, Chinavita, Chita, Chivor, Coper, Corrales, El Espino, Gámeza, Guicán, La Victoria, Labranzagrande, Macanal, Maripí, Miraflores, Mongua, Moniquirá, Muzo, Otanche, Pachavita, Páez, Pajarito, Panqueba, Pauna, Paya, Paz de Río, Pesca, Pisva, Puerto Boyacá, Quípama, Rondón, Saboyá, San José de Pare, San Pablo de Borbur, Santana, Socotá, Sogamoso, Tasco, Tibaná, Tópaga, Turmequé, Umbita y Ventaquemada.

**CALDAS:** Aguadas, Chinchiná, Filadelfia, La Merced, Manizales, Manzanares, Marmato, Marulanda, Neira, Pácora, Pensilvania, Salamina, Supia y Villamaria.

# ALERTAS POR AMENAZAS DE DESLIZAMIENTO

**ALERTA ROJA:**

Amenaza alta a muy alta por deslizamientos de tierra detonados por lluvias, localizados en los siguientes municipios:

**ALERTA NARANJA:**

Amenaza moderada por deslizamientos de tierra detonados por lluvias, localizados en los siguientes municipios:

## REGIÓN ANDINA

### SITIOS PARA LOS CUALES SE GENERA LA ALERTA

**ALERTA AMARILLA**

**CUNDINAMARCA:** Agua de Dios, Albán, Anapoima, Anolaima, Apulo, Arbeláez, Beltrán, Bituima, Bogotá, D.C., Bojacá, Cabrera, Cachipay, Caparrapí, Cáqueza, Carmen de Carupa, Chaguaní, Chipaque, Chocontá, Cucunubá, El Colegio, El Peñón, El Rosal, Facatativá, Fusagasugá, Gachetá, Gama, Granada, Guaduas, Guatavita, Guayabal de Siquima, Gutiérrez, Jerusalén, La Calera, La Mesa, La Palma, La Peña, La Vega, Lenguazaque, Machetá, Nilo, Nimaima, Nocaima, Pacho, Paime, Pandi, Pasca, Pulí, Quebradanegra, Quetame, Quipile, Ricaurte, San Antonio de Tequendama, San Bernardo, San Cayetano, San Francisco, San Juan de Rioseco, Sasaima, Sesquillé, Sibaté, Silvania, Soacha, Subachoque, Suesca, Supatá, Sutatausa, Tabio, Tausa, Tena, Tibacuy, Tocaima, Topaipí, Utica, Venecia, Vergara, Vianí, Villagómez, Villapinzón, Villeta, Viotá, Yacopí, Zipacón y Zipaquirá.

**HUILA:** Aipe, Íquira, La Plata, Nátaga, Neiva y Tesalia.

**NORTE DE SANTANDER:** Ábrego, Cúcota, Chinácota, Chitagá, Convención, Cucutilla, Durania, El Zulia, Gramalote, Hacarí, Labateca, Lourdes, Pamplona, Salazar, San Calixto, Sardinata, Silos, Teorama, Toledo y Villa Caro.

**SANTANDER:** Albania, Barbosa, Bolívar, Carcasí, Charalá, Chipatá, Contratación, El Carmen, El Guacamayo, Florián, Floridablanca, Girón, Guavatá, Guepsa, La Belleza, La Paz, Landázuri, Lebrija, Macaravita, Matanza, Puente Nacional, Rionegro, San Andrés, San Benito, San Miguel, San Vicente de Chucurí, Santa Helena del Opón, Simacota, Sucre, Tona, Valle de San José y Vélez.

**QUINDÍO:** Calarcá, Córdoba y Salento.

**RISARALDA:** Santa Rosa de Cabal.

**TOLIMA:** Alpujarra, Anzoátegui, Armero (Guayabal), Ataco, Cajamarca, Carmen de Apicalá, Casabianca, Chaparral, Coyaima, Cunday, Dolores, Falan, Fresno, Herveo, Ibagué, Icononzo, Lérica, Líbano, Mariquita, Melgar, Murillo, Natagaima, Ortega, Palocabildo, Planadas, Prado, Purificación, Rioblanco, Roncesvalles, San Antonio, San Luis, Suárez, Valle de San Juan, Villahermosa y Villarrica.

## REGIÓN ORINOQUIA

### SITIOS PARA LOS CUALES SE GENERA LA ALERTA

**ALERTA AMARILLA**

**CASANARE:** Aguazul, Chámeza, La Salina, Nunchía, Pore, Recetor, Sabanalarga, Támara, Tauramena y Yopal.

**META:** Cumaral, Guamal y Restrepo.

# ALERTAS POR AMENAZAS DE DESLIZAMIENTO

**ALERTA ROJA:**

Amenaza alta a muy alta por deslizamientos de tierra detonados por lluvias, localizados en los siguientes municipios:

**ALERTA NARANJA:**

Amenaza moderada por deslizamientos de tierra detonados por lluvias, localizados en los siguientes municipios:

## REGIÓN PACÍFICO

### SITIOS PARA LOS CUALES SE GENERA LA ALERTA

**ALERTA AMARILLA**

**CAUCA:** Almaguer, Bolívar, Buenos Aires, Caldono, Corinto, Inzá, Jambaló, La Sierra, La Vega, Miranda, Páez (Belalcázar), Rosas, Santa Rosa, Silvia, Suárez, Toribío y Totoró.  
**CHOCÓ:** Bojayá (Bellavista), San José del Palmar y Sipí.  
**NARIÑO:** Albán (San José), Buesaco, Cumbitara, Linares y Samaniego.  
**VALLE DEL CAUCA:** Bolívar, Buga, Bugalagrande, Calima (El Darién), Dagua, El Cerrito, El Dovio, Palmira, San Pedro, Sevilla, Tuluá y Versalles.

## REGIÓN AMAZONIA

### SITIOS PARA LOS CUALES SE GENERA LA ALERTA

**ALERTA AMARILLA**

**CAQUETÀ:** Morelia.  
**PUTUMAYO:** Mocoa.





# ALERTAS POR AMENAZAS DE DESLIZAMIENTO

**ALERTA ROJA:**

Amenaza alta a muy alta por deslizamientos de tierra detonados por lluvias, localizados en los siguientes municipios:

**ALERTA NARANJA:**

Amenaza moderada por deslizamientos de tierra detonados por lluvias, localizados en los siguientes municipios:

## SECTORES VIALES IDENTIFICADOS CON POTENCIALIDAD DE DESLIZAMIENTOS de TIERRA, EN LOS CUALES GENERAN ALERTAS

DEPARTAMENTO	SECTOR VIAL
SANTANDER	Málaga – Los Curos San Gil – Bucaramanga. Concepción-Enciso. Bucaramanga – Barrancabermeja Jesús Maria-La Belleza. Simacota-Santa Helena, sector El Guamo. Socorro- Oiba. Troncal Central del Norte Tona-Bucaramanga

# ALERTAS POR AMENAZAS DE INCENDIOS DE LA COBERTURA VEGETAL

**ALERTA ROJA:**

Amenaza Alta o muy alta de ocurrencia de incendios de la cobertura vegetal en zonas de bosques, cultivos y pastos, localizados en los siguientes municipios y sectores aledaños:

**ALERTA NARANJA:**

Amenaza moderada de ocurrencia de incendios de la cobertura vegetal en zonas de bosques, cultivos y pastos, localizados en los siguientes municipios y sectores aledaños:

REGIÓN CARIBE	
ALERTA ROJA	SITIOS PARA LOS CUALES SE GENERA LA ALERTA
	LA GUAJIRA: Albania, Barrancas, Hato Nuevo, Maicao, Manaure, Riohacha y Uribia.

REGIÓN CARIBE	
ALERTA NARANJA	SITIOS PARA LOS CUALES SE GENERA LA ALERTA
	CESAR: Chiriguana CÓRDOBA: Loricá. MAGDALENA: Santa Marta.

# ALERTAS METEOMARINA

## MAR CARIBE

**ALERTA AMARILLA**

### TIEMPO LLUVIOSO

Lluvias con posibilidad de tormentas eléctricas y rachas de viento en el suroccidente del Mar Caribe colombiano, frente al litoral de Córdoba y el golfo de Urabá, por lo que se sugiere a usuarios de embarcaciones de poco calado consultar con las Capitanías de puerto antes de zarpar.

## OCÉANO PACÍFICO

**ALERTA AMARILLA**

### POR PLEAMAR

Hasta el próximo 5 de mayo de 2018, el nivel del mar en el centro y sur de la cuenca del Pacífico colombiano, estará influenciado por una de las pleamares astronómicas más significativas del mes. Por lo anterior se recomienda navegantes de embarcaciones de poco calado consultar con las Capitanías de Puerto antes de zarpar y a los a los bañistas atender las instrucciones de las autoridades locales.

°C: grados Celsius

m: metros

mm: milímetros

msnm: metros sobre nivel del mar

Km/h: kilómetros por hora

HLC: hora local colombiana

GOES: Geostationary Operational Environmental Satellites (Satélite Geoestacionario Operacional Ambiental).

GOES-16 es el designado GOES-Este, localizado en 75° W sobre el ecuador geográfico.

PNN: Parque Nacional Natural

SFF: Santuario de Fauna y Flora



**ALERTA ROJA. PARA TOMAR ACCIÓN** Advierte al Sistema Nacional de Gestión del Riesgo de Desastres sobre el peligro de un fenómeno y sus efectos adversos sobre la población. Se emite una alerta sólo cuando la identificación de un evento extraordinario indique la amenaza inminente y cuando la gravedad del fenómeno requiera atención prioritaria de los comités departamentales y locales.



**ALERTA NARANJA. PARA PREPARARSE** Indica la amenaza de un fenómeno. No implica riesgo inmediato por lo que es catalogado como un mensaje para informarse y prepararse. El aviso implica vigilancia continua ya que las condiciones son propicias para el desarrollo de un suceso natural.



**ALERTA AMARILLA. PARA INFORMARSE** Se emite cuando las condiciones hidrometeorológicas son favorables para la ocurrencia de un fenómeno natural y pueden aumentar el riesgo según los pronósticos. Por sus características, este nivel está encaminado a informar.

**CONDICIONES NORMALES** Indica que no existe ninguna clase de alerta para la región o zona mencionada.

OMAR FRANCO | Director General

CHRISTIAN EUSCÁTEGUI | Jefe Oficina del Servicio de Pronósticos y Alertas

**Profesionales de Turno:**

Henry Romero, Sonia Bermúdez, Rodney Poveda, Araminta Vega y Alberto Pardo.  
<http://www.ideam.gov.co>

Correos electrónicos: [servicio@ideam.gov.co](mailto:servicio@ideam.gov.co), [alertas@ideam.gov.co](mailto:alertas@ideam.gov.co)

Calle 25D # 96B – 70, Piso 3. Bogotá, D.C., Colombia.

Teléfono: 3075625 Ext. 1334–1336.

**Síguenos en:**

