

INFORME TÉCNICO DIARIO Nº 126

El IDEAM comunica al Sistema Nacional de Gestión del Riesgo (SNGR) y al Sistema Nacional Ambiental (SINA).

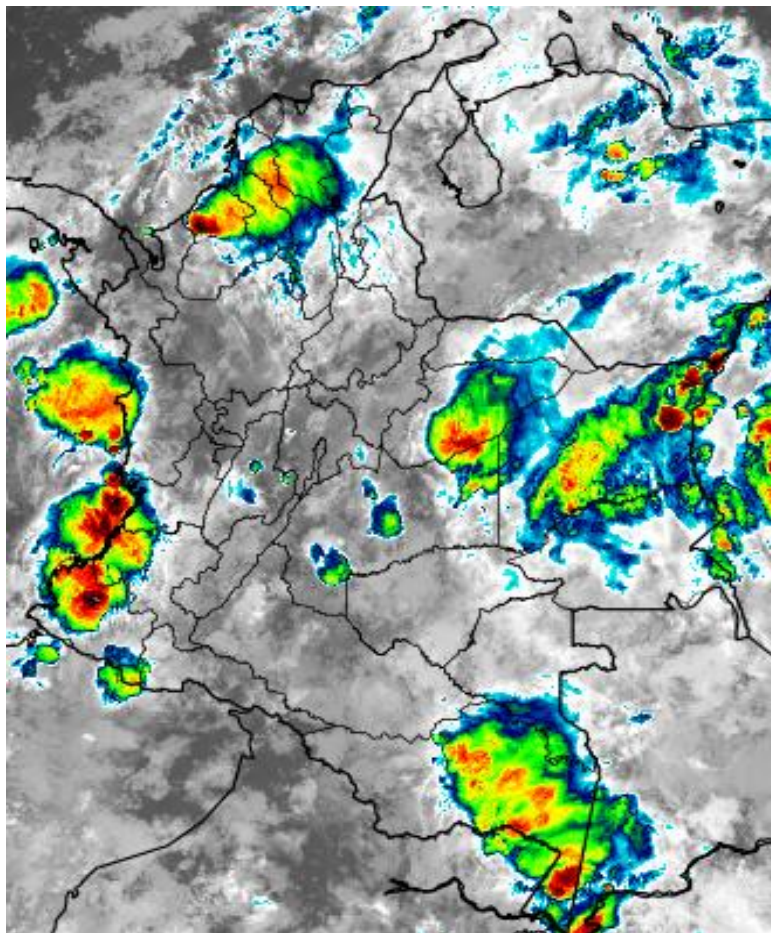
Bogotá D. C., mayo 06 de 2018.

Hora de actualización:

12:25 p. m.

IMAGEN SATELITAL

Canal Vapor - GOES16 | 06 de mayo de 2018 | 5:45 a. m.



CONDICIONES HIDROMETEOROLÓGICAS ACTUALES

Durante las últimas horas, se ha registrado abundante nubosidad con lluvias y descargas eléctricas dispersas en las regiones Pacífica y Caribe, occidente y norte de la Andina y en zonas de la región Amazónica. Se advierte que, en horas de la tarde y noche se aumentara la nubosidad en gran parte del país, las lluvias de mayor intensidad con probabilidad de actividad eléctrica se registrarán en zonas de los departamentos de Chocó, Valle del Cauca, Cauca, Caldas, Risaralda, Quindío, los Santanderes, Tolima, Córdoba, Sucre, Bolívar, Atlántico, inmediaciones de la sierra nevada de Santa Marta, Amazonas y piedemontes tanto llanero como amazónico: lluvias de menor intensidad en Vichada, Meta, Casanare, Boyacá, Cundinamarca, Huila y Putumayo.

Consulte todos los días el pronóstico del tiempo y las alertas hidrometeorológicas vigentes del IDEAM, en un formato de calidad. Alrededor de las 7:30 a. m. está a disposición del público en www.ideam.gov.co.

Se puede ver también en dispositivos móviles **AQUÍ**





LO MÁS DESTACADO

LLUVIAS REGISTRADAS EN LAS ÚLTIMAS 24 HORAS

- En las últimas 24 horas se presentó un incremento moderado de las lluvias, las cuales se concentraron principalmente en las regiones Caribe, Orinoquia y Andina. El mayor valor se registró en el municipio de **Cumaribo (Vichada), con 155.0 mm.**

ALERTA ROJA

- Por niveles muy altos o crecientes súbitas en diferentes corrientes de los siguientes departamentos: Antioquia, Caldas, Santander, Cundinamarca, Valle del Cauca, Cauca, Chocó, Guaviare y Arauca.
- Por probabilidad alta de deslizamientos de tierra detonados por lluvias, en sectores inestables o de alta pendiente localizados en diferentes sectores de las regiones Orinoquia, Andina y Pacífico.

ALERTA NARANJA

- Por niveles en el rango de altos o crecientes súbitas en diferentes corrientes de los siguientes departamentos: Córdoba, Cesar, Meta, Nariño, Chocó, Caquetá, Putumayo, Cauca y Cundinamarca.
- Por probabilidad moderada de deslizamientos de tierra detonados por lluvias, en sectores inestables o de alta pendiente localizados en diferentes sectores de las regiones Caribe, Pacífico, Andina, Amazonia y Orinoquia.
- Por tiempo lluvioso en el mar Caribe.

ALERTA AMARILLA

- Por niveles con tendencia al ascenso en diferentes corrientes de los siguientes departamentos: Atlántico, Bolívar, Putumayo, Caquetá, Valle del Cauca, Cauca, Santander, Tolima, Antioquia, Casanare, Norte de Santander y Nariño.
- Por probabilidad baja de deslizamientos de tierra detonados por lluvias, en sectores inestables o de alta pendiente, localizados en diferentes sectores de las regiones Caribe, Pacífico, Andina, Amazonia y Orinoquia.
- En el mar Caribe por: pleamar, viento y oleaje y también por tiempo lluvioso.
- Por viento y oleaje en el mar Caribe.

PARA TENER EN CUENTA

- Para este fin de semana para este fin de semana aumenta la probabilidad de lluvias en la región Caribe; debido a ésta condición el IDEAM emite el Comunicado Especial N° 005, el cual puede consultar en el siguiente vínculo: <https://goo.gl/ujHpkP>
- Se mantiene la tendencia de ascenso de los niveles en varias corrientes, especialmente en las regiones Caribe (se destacan la cuenca baja del Magdalena y Cauca, San Jorge y Sinú, entre otros), Orinoquia (se destacan los ríos Ariari, Meta y Guaviare) y Pacífica (se destacan los ríos Timbiquí, Guapi y Naya, entre otros), y a pesar que es una situación normal para la época del año se mantiene la recomendación para estar atentos a ésta condición hidrológica la cual hace que muchos ríos se encuentren próximos a las cotas de desbordamiento.

PRONÓSTICO CONDICIONES METEOROLÓGICAS ESPECIALES

ÁREA DEL VOLCÁN GALERAS

En el área se espera abundante nubosidad con lluvias de variada intensidad a diferentes horas.

El SERVICIO GEOLÓGICO COLOMBIANO reporta en nivel AMARILLO (III): CAMBIOS EN EL COMPORTAMIENTO DE LA ACTIVIDAD VOLCÁNICA. Lat: 155 Lon: -77.37

ELEVACIÓN (pies)	DIRECCIÓN	VELOCIDAD	
		NUDOS	Km/h
10,000	SURESTE	5 - 10	9 - 18
18,000	SURESTE	10 - 15	18 - 27
24,000	ESTE	5 - 10	9 - 18
30,000	ESTE	10 - 15	18 - 27

ÁREA DEL VOLCÁN NEVADO DEL HUILA

Cielo entre parcialmente nublado y nublado con precipitaciones intermitentes de carácter ligero en la mañana y más intensas al finalizar la tarde y por la noche.

El SERVICIO GEOLÓGICO COLOMBIANO reporta en nivel AMARILLO (III): CAMBIOS EN EL COMPORTAMIENTO DE LA ACTIVIDAD VOLCÁNICA. Lat: 2.92 Lon: -76.05

ELEVACIÓN (pies)	DIRECCIÓN	VELOCIDAD	
		NUDOS	Km/h
10,000	SURESTE	0 - 5	0 - 9
18,000	SURESTE	10 - 15	18 - 27
24,000	SURESTE	5 - 10	9 - 18
30,000	ESTE	5 - 10	9 - 18

ÁREA DEL VOLCÁN CERRO MACHÍN

Cielo mayormente cubierto durante la jornada con lluvias en horas de la tarde y noche. Posibilidad de actividad eléctrica dispersa.

El SERVICIO GEOLÓGICO COLOMBIANO reporta en nivel AMARILLO (III): CAMBIOS EN EL COMPORTAMIENTO DE LA ACTIVIDAD VOLCÁNICA. Lat: 4.80 Lon: -75.62

ELEVACIÓN (pies)	DIRECCIÓN	VELOCIDAD	
		NUDOS	Km/h
10,000	SUR	0 - 5	0 - 9
18,000	SURESTE	0 - 5	0 - 9
24,000	SUROESTE	10 - 15	18 - 27
30,000	SUR	10 - 15	18 - 27

ÁREA DEL VOLCÁN NEVADO DEL RUIZ

A lo largo de la jornada se advierten nubes densas en el área con precipitaciones de variada intensidad, especialmente en horas de la tarde y noche, inclusive no se descartan tormentas eléctricas.

El SERVICIO GEOLÓGICO COLOMBIANO reporta en nivel AMARILLO (III): CAMBIOS EN EL COMPORTAMIENTO DE LA ACTIVIDAD VOLCÁNICA. Lat: 4.89 Lon: -75.32

ELEVACIÓN (pies)	DIRECCIÓN	VELOCIDAD	
		NUDOS	Km/h
10,000	SUR	0 - 5	0 - 9
18,000	ESTE	0 - 5	0 - 9
24,000	SUROESTE	10 - 15	18 - 27
30,000	SUR	10 - 15	18 - 27

ÁREA DEL COMPLEJO VOLCÁNICO CHILES-CERRO NEGRO DE MAYASQUER

En el área se pronostica nubosidad densa con lluvias a diferentes horas, entre ligeras y moderadas.

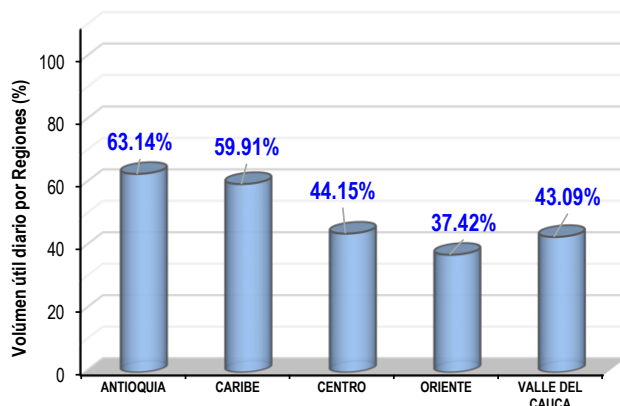
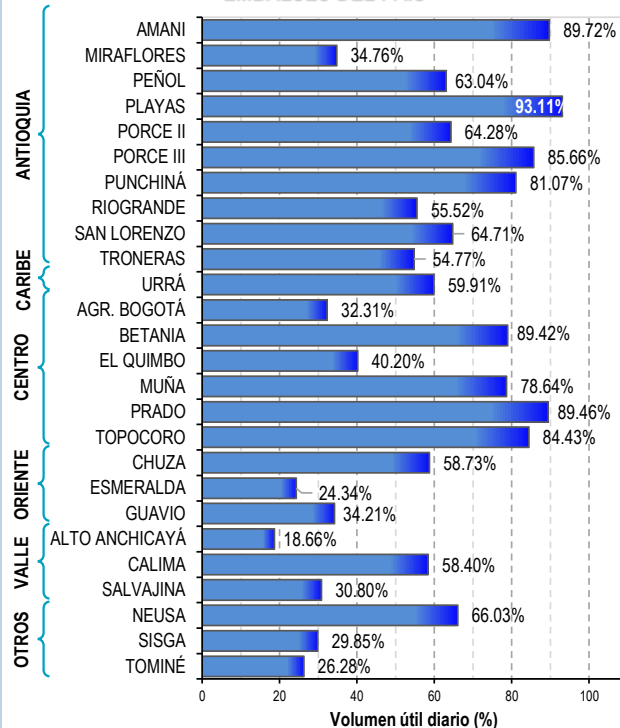
El SERVICIO GEOLÓGICO COLOMBIANO reporta en nivel AMARILLO (III): CAMBIOS EN EL COMPORTAMIENTO DE LA ACTIVIDAD VOLCÁNICA. Lat: 0.81-Lon:77.93 Lat: 0.76 Lon:-77.95

ELEVACIÓN (pies)	DIRECCIÓN	VELOCIDAD	
		NUDOS	Km/h
10,000	SURESTE	0 - 5	0 - 9
18,000	SURESTE	15 - 20	27 - 36
24,000	ESTE	5 - 10	9 - 18
30,000	ESTE	15 - 20	27 - 36

ESTADO DE LOS EMBALSES

A continuación se relaciona el volumen útil diario de los principales embalses del país (expresado en porcentaje), de acuerdo con la información reportada por XM S.A. E.S.P en la siguiente dirección electrónica: <http://ido.xm.com.co/ido/SitePages/hidrologia.aspx?q=reservas>

VOLUMEN ÚTIL DIARIO EN LOS PRINCIPALES EMBALSES DEL PAÍS



Para estar informado diariamente de lo que pasa con el **pronóstico del tiempo y las alertas.**

Síguenos en Twitter
@IDEAMColombia



PRECIPITACIONES

A continuación se relacionan los municipios donde en las últimas 24 horas se registraron precipitaciones iguales o superiores a 40.0 mm.

Se aclara que las precipitaciones indicadas en los municipios, realmente corresponden a aquellos puntos en los cuales el IDEAM tiene estaciones de monitoreo, pero no necesariamente quiere decir que el dato corresponda a las lluvias que se presentaron directamente sobre el área urbana en donde se concentra la mayor población. En ocasiones la estación sobre la cual se destaca el mayor valor de precipitación, a pesar de pertenecer al municipio, puede quedar alejada del centro poblado principal.

DEPARTAMENTO	MUNICIPIO
ANTIOQUIA	Caucasia (87.0).
ATLÁNTICO	Barranquilla (74.0), Puerto Colombia (40.1).
BOLIVAR	Santa Rosa de Simití (49.5).
CALDAS	Samaná (114.0), Manzanares (53.4).
CÓRDOBA	Sahagún (95.0), Montelíbano (90.3), Montería (83.4), Chimá (59.0), Ciénaga de Oro (44.6).
CHOCÓ	Medio San Juan (133.0).
META	Cubarral (64.0), Villavicencio (51.0).
NARIÑO	Francisco Pizarro (74.0), Barbacoas (62.2).
NORTE DE SANTANDER	Cúcuta -estación ubicada a 30 Km. al Norte de la ciudad- (96.0), Tibú (45.9), La Playa (42.3).
SANTANDER	Suaita (73.8).
SINCELEJO	Sucre (50.3).
TOLIMA	Ataco (45.0).
VICHADA	Cumaribo (155.0).

Para estar informado diariamente de lo que pasa con el **pronóstico del tiempo y las alertas.**

Síguenos en Twitter
@IDEAMColombia



TEMPERATURAS MÁXIMAS

A continuación se relacionan los municipios donde en las últimas 24 horas se registraron temperaturas iguales o superiores a 35.0 °C.

Se aclara que las temperaturas indicadas en los municipios, realmente corresponden a aquellos puntos en los cuales el IDEAM tiene estaciones de monitoreo, pero no necesariamente quiere decir que el dato corresponda a las temperaturas que se presentaron directamente sobre el casco urbano en donde se concentra la mayor población. En ocasiones la estación sobre la cual se destaca el mayor valor de temperatura, a pesar de pertenecer al municipio, puede quedar alejada del centro poblado principal.

DEPARTAMENTOS	MUNICIPIO
CESAR	Valledupar (35.0), Bosconia (35.0).
LA GUAJIRA	Manaure (36.0)
MAGDALENA	Pivijay (36.9)
NORTE DE SANTANDER	Cúcuta (35.6).



PRONÓSTICO METEOROLÓGICO



Domingo 06 de mayo y lunes 07 de mayo de 2018

REGIÓN	PRONÓSTICO
SABANA DE BOGOTÁ	<p>DOMINGO. Durante la tarde, se espera cielo mayormente nublado. Son probables lluvias de variada intensidad en los sectores noroccidental y occidental de la capital, al igual que al norte de la Sabana. Probables chubascos al oriente y sur. En la noche, se prevé cielo entre parcial y mayormente nublado. Son probables lluvias ocasionales al sur y noroccidente.</p> <p>LUNES. En las horas de la mañana son probables lloviznas al sur; durante la tarde y noche se estiman chubascos con probables tormentas eléctricas aisladas.</p>
CARIBE	<p>DOMINGO. Durante la tarde se prevé cielo nublado en la región con intensificación de las lluvias en Córdoba y precipitaciones de menor intensidad al sur de Sucre, Bolívar, Cesar y sur de La Guajira. Probabilidad de descargas eléctricas. En la noche se prevé cielo mayormente nublado con lluvias en Córdoba, sur de Bolívar y de La Guajira, probabilidad de actividad eléctrica. No se descartan lluvias ligeras en litoral de Sucre y Bolívar.</p> <p>LUNES. Se prevé cielo entre parcial y mayormente nublado a lo largo de la jornada. Las precipitaciones de mayor intensidad se estiman al occidente del Córdoba de menor intensidad en sectores de Cesar, Bolívar, magdalena y sur de La Guajira. Durante la noche se prevé una disminución en la intensidad de las lluvias en las zonas mencionadas. No se descarta actividad eléctrica.</p>
ARCHIPIÉLAGO DE SAN ANDRÉS, PROVIDENCIA Y SANTA CATALINA	<p>DOMINGO. Durante la tarde prevalecerá el tiempo seco con cielo seminublado. Para la noche se advierten condiciones secas con cielo parcialmente cubierto.</p> <p>LUNES. En el archipiélago se estima predominio de condiciones secas con cielo parcialmente nublado a lo largo de la jornada.</p>
MAR CARIBE	<p>DOMINGO. En el mar Caribe nacional se prevén lluvias en zonas aledañas al litoral, las de mayor intensidad en el golfo de Urabá y costas de Córdoba, Sucre y Bolívar, tanto en la mañana como en horas de la noche.</p> <p>LUNES. En el occidente de la zona marítima nacional se esperan precipitaciones, particularmente en cercanías al litoral a lo largo de la jornada. En el resto del área marítima se prevé tiempo seco.</p>
ANDINA	<p>DOMINGO. Para la tarde se estima aumento de nubosidad con persistencia de lluvias en zonas de Antioquía, los Santanderes, Cundinamarca, occidente del eje cafetero, norte de Boyacá, y límites entre Tolima y Huila. Probabilidad de actividad eléctrica en momentos de lluvia intensa. Cielo nublado en horas de la noche con lluvias fuertes en Antioquía, sur de Santander, norte de los departamentos de Cundinamarca, Boyacá, sur de Norte de Santander, límites entre Tolima y Huila. Lluvias de menor intensidad en el resto del área.</p> <p>LUNES. Durante la jornada se esperan lluvias, especialmente en horas de la tarde y noche, en zonas de Antioquía, Cundinamarca, Eje Cafetero, Santander y zonas de montaña de Tolima y Huila. Lluvias de menor intensidad en zonas de Norte de Santander y Boyacá.</p>



PRONÓSTICO METEOROLÓGICO

Domingo 06 de mayo y lunes 07 de mayo de 2018



REGIÓN	PRONÓSTICO
INSULAR PACÍFICO	<p>DOMINGO. En Malpelo y Gorgona se estima bastante nubosidad con lluvias a diferentes horas de la jornada, probabilidad de actividad eléctrica.</p> <p>LUNES. En Malpelo cielo mayormente cubierto y lluvias durante el día, mientras que en Gorgona son previstas lluvias moderadas en horas de la mañana con tendencia a la disminución en horas de la tarde.</p>
PACÍFICO	<p>DOMINGO. En horas de la tarde se advierte cielo mayormente nublado en la región; con lluvias de variada intensidad al oriente de Valle, Cauca, Nariño, norte y sur de Chocó. Posibilidad de tormentas eléctricas. Durante la noche continuarán las lluvias más intensas en sectores del norte y sur de Chocó, occidente de Cauca y de menor intensidad en Valle del Cauca y Nariño. Alta probabilidad alta de actividad eléctrica.</p> <p>LUNES. Se estima abundante nubosidad; con lluvias en zonas de Nariño, Cauca y Valle del Cauca y al centro y sur de Chocó, principalmente en horas de la tarde y noche. Alta posibilidad de actividad eléctrica.</p>
OCÉANO PACÍFICO	<p>DOMINGO. En amplios sectores del Océano Pacífico colombiano incluidas zonas aledañas a la costa, se prevén precipitaciones de variada intensidad con posibilidad de tormentas eléctricas, las más fuertes se advierten en la mañana y luego en la noche, principalmente en el centro y norte del área.</p> <p>LUNES. En el Pacífico nacional se prevén lluvias con posibilidad de actividad eléctrica, especialmente, en el centro y norte del área, precipitaciones de menor intensidad en proximidades a la costa de Nariño.</p>
ORINOQUIA	<p>DOMINGO. En la tarde se estima cielo mayormente nublado a lo largo de la región, con lluvias moderadas a fuertes en Meta, sur de Casanare y occidente de Arauca y Vichada. Probabilidad de tormentas eléctricas. Durante la noche se estima que las lluvias se incrementen en el piedemonte llanero de Meta, Casanare y Arauca así como en sectores del occidente de Vichada.</p> <p>LUNES. En la región se espera que la mayor cantidad de nubosidad se concentre al occidente con lluvias de variada intensidad y con probables descargas eléctricas en Vichada, Meta y piedemonte llanero, se estima que las lluvias más intensas se presenten en horas de la mañana y tarde. Para la noche se estima que las lluvias pierdan intensidad, salvo en zonas de Arauca y norte de Casanare donde continuarán.</p>
AMAZONIA	<p>DOMINGO. Para la tarde se advierte cielo mayormente nublado en gran parte de la región. Se estiman lluvias en Amazonas, Putumayo, zonas de Guaviare, Vaupés y Guainía, lluvias ligeras en sectores de Caquetá. Posibilidad de descargas eléctricas en momentos de lluvia intensa. Durante las horas nocturnas se estiman lluvias sobre el piedemonte amazónico de Putumayo y Caquetá, así como en zonas de Guaviare y sur de Vaupés, lluvias ligeras en Amazonas y oriente de Guainía.</p> <p>LUNES. Se estima cielo entre parcial y mayormente nublado con lluvias a lo largo de la jornada sobre el piedemonte amazónico, sectores de Amazonas, Guaviare y oriente de Caquetá y Guainía. En horas de la noche se prevé disminución en la intensidad de las lluvias en las zonas mencionadas.</p>

Planeando tu día? Descarga YA y conoce...



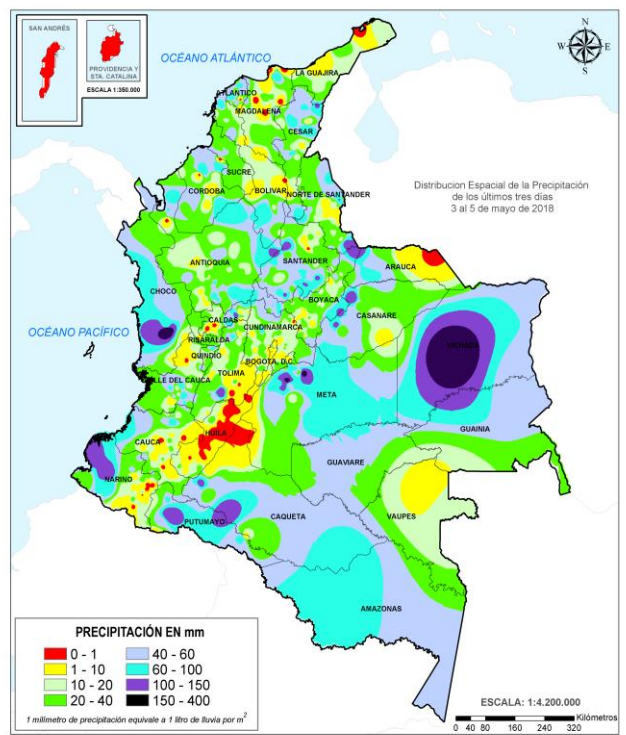
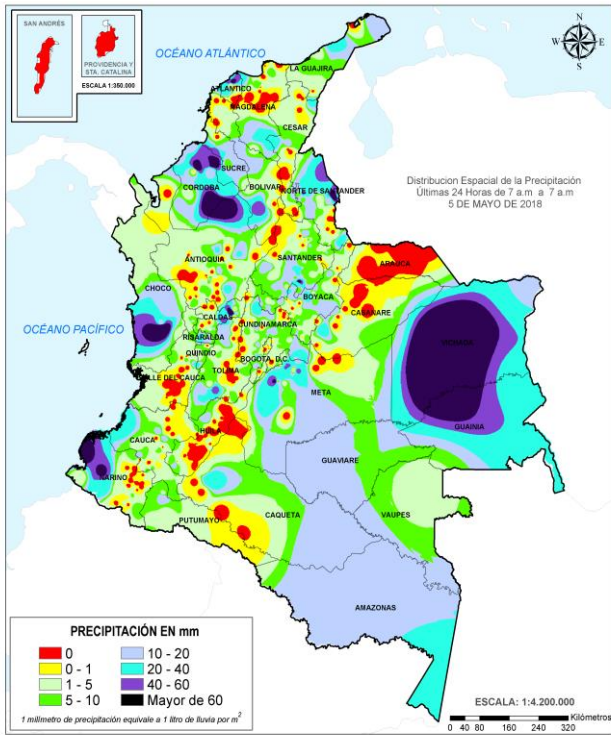
Consúltalo a diario y únete a la Cultura del Pronóstico del IDEAM

Disponible para  

MAPAS DE PRECIPITACIÓN

Precipitación diaria: desde las 7:00 a. m. del día sábado 05 de mayo hasta las 7:00 a. m. del día domingo 06 de mayo de 2018.

Precipitación de los últimos 3 días: desde las 7:00 a. m. del día jueves 03 de mayo hasta las 7:00 a. m. del día domingo 06 de mayo de 2018.



ALERTAS VIGENTES E INFORMACIÓN ADICIONAL

Para mayor información sobre el pronóstico del estado del tiempo, informes técnicos diarios, comunicados especiales e información diaria de precipitación se sugiere consultar los siguientes enlaces:

- [INFORMACIÓN DIARIA DE PRECIPITACIÓN Y TEMPERATURA DE LOS PRINCIPALES AEROPUERTOS DEL PAÍS.](#)
- [MOSAICO MAPAS DE PRECIPITACIÓN DIARIA EN MILÍMETROS.](#)

ALERTAS POR NIVELES DE LOS RÍOS

REGIÓN ANDINA

SITIOS PARA LOS CUALES SE GENERA LA ALERTA

PROBABILIDAD DE CRECIENTES SÚBITAS EN LOS RÍOS DE MONTAÑA DEL DEPARTAMENTO DE ANTIOQUIA.

Se mantiene esta alerta debido a las fuertes lluvias, inclusive con presencia de tormentas eléctricas que se han registrado en diversos sectores del departamento de Antioquia, las cuales podrían incrementar súbitamente los caudales de los ríos Nare, Nechí, Porce, San Juan, Tarazá, quebrada Liboriana, Tenche, Cimitarra, Arma, entre otros. El IDEAM mantiene la recomendación a la población en general y a las autoridades de Gestión del Riesgo local y regional, ante la probabilidad de una creciente súbita por el aumento del nivel de estos cauces superficiales y sus principales afluentes.

Durante las últimas 24 horas se presentaron lluvias intensas sobre el municipio de Caucasia las cuales se preve generen incrementos súbitos en aportantes a las cuencas del Tarazá y Man

PROBABILIDAD DE CRECIENTE SÚBITA EN LOS RÍOS LA MIEL Y GUARINÓ.

Se mantiene esta alerta ya que se han observado lluvias fuertes y con actividad eléctrica, en las últimas horas, sobre la cuenca de los ríos La Miel y Guarinó y otros directos al Magdalena, lo que puede generar incrementos importantes en los niveles de estos ríos. El IDEAM recomienda a la población de los municipios de Argelia y Nariño (Antioquia), y Manzanares, Pensilvania, Marulanda, Marquetalia, Samaná (Caldas), mantenerse atentos al incremento súbito de los caudales de estos cauces y sus afluentes.

Se destaca que durante las últimas 24 horas se han reportado lluvias intensas sobre los municipios de Samaná y Manzanares en Caldas las cuales se prevén generen incrementos súbitos en aportantes a las cuencas de los ríos Samaná y Guarinó.

PROBABILIDAD DE CRECIENTES SÚBITAS EN LOS RÍOS LEBRIJA, SOGAMOSO, FONCE Y OPÓN.

Por la ocurrencia de lluvias de variada intensidad, se mantiene este nivel de alerta dado que los niveles se encuentran en estados altos. Se mantiene la recomendación de estar atentos al comportamiento de los niveles de estos ríos, con especial atención a quebradas ubicadas en los municipios de San Vicente de Chucurí, Betulia, Zapatoca, Simacota, Cabrera, Los Santos, Villanueva, Páramo, Coromoro, Confines y Encino en el departamento de Santander.

Se destacan las lluvias intensas que se registraron sobre el municipio de Coromoro (Santander), las cuales se prevé estén generando incrementos súbitos en aportantes a la cuenca del río Fonce. Además, se observan incrementos importantes a la altura del municipio Páramo y Valle de San José. Igualmente, a la altura de Bucaramanga, se registran incrementos de niveles relevantes.

PROBABILIDAD DE CRECIENTE SÚBITA EN EL RÍO SUMAPÁZ.

Se mantiene este nivel de alerta dado que el nivel del río se encuentra en estados altos a la altura del municipio de Cabrera (Cundinamarca), se espera que esta condición hidrológica se pueda estar reflejando en otros cauces superficiales de la cuenca del río Sumapáz. Por lo anterior el IDEAM recomienda a la población ribereña en general como los municipios de Cabrera, Venecia y Pandi (Cundinamarca), así como a las autoridades de gestión del riesgo estar muy atentos al incremento de los caudales del río Sumapáz y sus principales afluentes.

**ALERTA
ROJA**

ALERTAS POR NIVELES DE LOS RÍOS

REGIÓN PACÍFICO

SITIOS PARA LOS CUALES SE GENERA LA ALERTA

SE PREVÉ ASCENSO SIGNIFICATIVO EN LOS NIVELES DE LOS RÍOS DEL LITORAL DEL VALLE DEL CAUCA Y CAUCA.

Se mantiene este nivel de alerta ya que se han observado, en las últimas horas lluvias persistentes de carácter predominantemente intenso, en la zona del litoral del Valle del Cauca y Cauca, las cuales podrían generar incrementos para los ríos de dicha zona, destacándose los ríos Escalerete, Dagua (el cual registró un aumento significativo a la altura de San Cipriano), Anchicayá, Cajambre, Mayorquín, Raposo, Naya, Guapi, San Juan de Micay, Joli, Saija, Timbiquí y sus afluentes. Por tal razón, se recomienda a la población ribereña estar atentos al comportamiento de los niveles de estos ríos y sus principales afluentes. Durante el día de ayer, se reportaron lluvias intensas en los municipios de:

- Timbiquí (Cauca), las cuales se prevén estén generando incrementos en aportantes al Timbiquí.
- López de Micay (Cauca), en donde se prevén incrementos súbitos para portantes al San Juan del Micay.
- Buenaventura y La Cumbre (Valle del Cauca), las cuales se esperan generen incrementos en aportantes al río Dagua.

PROBABILIDAD DE CRECIENTES SÚBITAS EN LOS RÍOS BAUDÓ Y DIRECTOS AL OCÉANO PACÍFICO.

Se mantiene el nivel de alerta del río Baudó y sus principales afluentes se recomienda monitoreo y seguimiento en la zona, ante las precipitaciones presentadas en la región, las cuales podrían generar incrementos de nivel en el río Baudó y en sus afluentes. El IDEAM hace un llamado a gestión de riesgo y a la población ribereña para mantener atento seguimiento al comportamiento de los niveles de estos ríos y tomar las medidas preventivas necesarias ante los impactos que puedan ocasionar los niveles.

PROBABILIDAD DE CRECIENTES SÚBITAS EN LA CUENCA DEL RÍO SAN JUAN DE ATRATO.

Los niveles de los principales ríos de la cuenca del río San Juan de Atrato a la altura de los municipios de Tadó, Sata Rita, Sipí, Medio San Juan y litoral de San Juan, han incrementado. Se debe estar atentos al comportamiento de los niveles de estos ríos dadas las lluvias antecedentes que han saturado los suelos de la cuenca, y ante el paso de una lluvia fuerte podría incrementar súbitamente los caudales de los ríos Tamaná, Condoto, Cajón, Capoma, Calima, Sipí, Munguidó, entre otros. El IDEAM recomienda a la población ribereña continuar atentos al comportamiento de los niveles de estos ríos y tomar las medidas preventivas necesarias ante los impactos que dichos incrementos puedan ocasionar.

Cabe resaltar incrementos importantes de nivel, en las últimas horas, a la altura del municipio del Litoral de San Juan. Adicionalmente se destacan las lluvias intensas registradas en el municipio de Medio San Juan (Andagoya) durante las últimas 24 horas las cuales se prevé generen incrementos súbitos en aportantes a ríos como el Tamaná.

ALERTA
 ROJA

ALERTAS POR NIVELES DE LOS RÍOS

REGIÓN CARIBE

SITIOS PARA LOS CUALES SE GENERA LA ALERTA

PROBABILIDAD DE CRECIENTES SÚBITAS EN LA CUENCA DEL RÍO ATRATO.

Se mantiene esta alerta, dado a las fuertes lluvias que se presentan desde la tarde/noche de ayer sobre las cuencas alta y media del río Atrato, por lo cual no se descartan incrementos súbitos en la cuenca alta y media junto a niveles altos y/o desbordamientos en la cuenca baja del río Atrato. el IDEAM recomienda estar atentos al comportamiento de los niveles, en especial para los ríos Bebaramá, Murrí, Bojayá, Napiquí, Abogadó, Murindó, Sucio, Salaquí, Andágueda, Quito, Cabí, Bebaramá. Se destaca el incremento de nivel del río, a la altura de Quibdó.

INCREMENTO EN LOS NIVELES DE LOS RÍOS DE LA VERTIENTE DEL CATATUMBO.

Se mantiene el nivel de esta alerta, dado que durante las últimas horas se han registrado lluvias sobre sectores del departamento de Norte de Santander, generando incrementos importantes en los ríos Tarra y Algodonal. Además, se esperan incrementos significativos en ríos de la vertiente del Catatumbo tales como el Zulia, Pamplonita, Sardinata, Nuevo Presidente y Tibú. También se destacan el Socuavo del Norte y el sector de Tres Bocas. El IDEAM mantiene la recomendación tanto a la población en general como a autoridades locales y regionales de gestión del riesgo mantener atento seguimiento al comportamiento de los niveles y tomar las medidas preventivas necesarias ante los impactos que dichos incrementos puedan generar. Los modelos de pronóstico del estado del tiempo muestran probabilidad de persistencia de lluvias para el departamento durante los próximos dos días destacándose las más fuertes sobre las cuencas de los ríos Zulia y Pamplonita Se destacan las lluvias de las últimas 24 horas reportadas sobre los municipios de Tibú y Sardinata las cuales pueden generar incrementos en los ríos de estos antes mencionados.

PROBABILIDAD DE INCREMENTOS SÚBITOS EN LOS RÍOS DEL URABÁ ANTIOQUEÑO.

Se mantiene esta alerta para los ríos que desembocan en el golfo de Urabá por el incremento de niveles en los ríos Frio, Tanela, León, Mulatos, San Juan de Urabá y Canalete. Una situación similar se espera en otras corrientes de la zona como los ríos Vijagual, Zungo, Chigorodó, Carepa, Apartado y río Grande.

**ALERTA
ROJA**

ALERTAS POR NIVELES DE LOS RÍOS

REGIÓN ORINOQUIA

SITIOS PARA LOS CUALES SE GENERA LA ALERTA

ALERTA ROJA

NIVELES ALTOS EN LA CUENCA ALTA - MEDIA DEL RÍO GUAVIARE.

Se mantiene esta alerta, ya que el nivel del río Guaviare, a la altura del municipio de San José de Guaviare, registra niveles altos, adicionalmente sus afluentes los ríos Ariari, Guape, Guayabero, Losada y Güejar reportan incrementos súbitos, especialmente éste último (Río Güejar - afluente al río Ariari), a la altura del municipio de Vista Hermosa (Meta), con tendencia de ascenso. Se recomienda a los comités Locales y Regionales efectuar seguimiento al comportamiento de los niveles de los afluentes a esta cuenca. Durante las últimas horas se han reportado lluvias sobre las cuencas de aportantes al Guejar y Ariari en los municipios de Mesetas y Cubarral, respectivamente.

NIVELES ALTO EN EL RÍO ARAUCA.

El río Arauca a la altura del municipio de Arauquita presenta un incremento significativo que podría ocasionar afectaciones, por lo que el IDEAM recomienda a la población en general y a las autoridades locales estar atentos al incremento del caudal del río Arauca y sus afluentes como el Banadía.

REGIÓN PACÍFICA

SITIOS PARA LOS CUALES SE GENERA LA ALERTA

ALERTA NARANJA

PROBABILIDAD DE CRECIENTES SÚBITAS EN LOS RÍOS QUE DRENAN HACIA EL PACÍFICO DEL DEPARTAMENTO DE NARIÑO.

Debido a las fuertes precipitaciones que se presentaron ayer en la zona, se mantiene esta alerta para los ríos Iscuande, Tapaje, Guapi y sus afluentes. Se recomienda atención ante el incremento de estos ríos. Además, en las últimas horas se ha observado lluvias en sectores del norte y centro de Nariño.

INCREMENTOS RÍOS APORTANTES A LOS RÍOS PATÍA Y MIRA.

Debido a las lluvias observadas en las últimas horas, se mantiene el nivel de esta alerta. Se debe estar atento a los niveles de las estaciones hidrológicas ubicadas a la altura de los municipios de San Juan de Tumaco (cuenca del río Mira), Ipiales, Imués, El Tambo, Cumbitara, y Leiva, (cuenca del río Patía). El IDEAM, mantiene la recomendación de estar monitoreando el nivel de estos ríos y sus principales aportantes, dado que los suelos de las cuencas aún se encuentran saturados por la lluvia antecedente, condición que podrían incidir significativamente ante la probabilidad de ocurrencia de una creciente súbita, por el paso de una lluvia moderada a fuerte en sectores del departamento de Nariño. Durante las últimas horas se han reportaron lluvias sobre los aportantes al Patía en los municipios de Barbacoas, San Pablo y Leiva en Nariño y Balboa en Cauca; y sobre aportantes al Mira en el municipio de Barbacoas-Nariño

ALERTAS POR NIVELES DE LOS RÍOS

REGIÓN CARIBE

SITIOS PARA LOS CUALES SE GENERA LA ALERTA

ALERTA NARANJA

PROBABILIDAD DE INCREMENTOS SÚBITOS EN EL RÍO SAN JORGE.

El río **San Pedro**, aguas arriba de su confluencia con el río San Jorge, presenta desde ésta madrugada tendencia al ascenso, la cual se prevé continúa en el transcurso de las próximas horas; dicha alerta se extiende especialmente para los corregimientos de Juan José y Villanueva, del municipio de Puerto Libertador (Córdoba). Se preve que el río San Jorge mantenga ascenso como resultado del tránsito de dicha onda de crecida; por tanto se recomienda a pobladores de sectores bajos, especialmente en Montelíbano - La Apartada - Ayapel, en el departamento de Córdoba mantener atento seguimiento al comportamiento de los niveles así como a los pobladores en el municipio de Buenavista (Córdoba), especialmente en los corregimientos de Coyongo, Puerto Córdoba, Los Zambos e Isla Roja; para éste sector no solamente se presentan incrementos del río San Jorge, sino de varios de sus afluentes (se destacan Quebrada San Lorenzo y los Caños Los Zambos y Las Catas). Se destaca que en las últimas horas se han presentado precipitaciones intensas en sectores del oriente de Córdoba, sur de Sucre (Cuenca baja del río San Jorge).

PROBABILIDAD DE NIVELES ALTOS EN LA CUENCA DEL RÍO ARIGUANÍ.

Se mantiene este nivel de alerta tanto para el cauce principal del Ariguani como para sus aportantes dado que se prevén continúen las lluvias sobre estos sectores las cuales pueden incrementar de manera significativa el nivel de estos ríos. El IDEAM recomienda a las autoridades de Gestión del Riesgo y a la población en general estar atentos a los niveles.

PROBABILIDAD DE NIVELES ALTOS CUENCA MEDIA - BAJA DEL RÍO CESAR.

Se mantiene este nivel de alerta dado que el nivel del río Cesar ha incrementado sus valores desde los últimos días por las lluvias que se han presentado de manera continua sobre diversos sectores de la cuenca. El IDEAM recomienda a las autoridades de Gestión del Riesgo y a la población en general estar atentos a los niveles tanto del cauce principal del Cesar como de sus aportantes en estos sectores.

PROBABILIDAD NIVELES ALTOS EN EL BAJO SINÚ.

Se emite esta alerta, ya que se han observado precipitaciones fuertes con presencia de actividad eléctrica, sobre la cuenca baja del río Sinú, lo que podría aumentar los niveles de este río y sus afluentes. El IDEAM recomienda a las autoridades de Gestión del Riesgo y a la población en general estar atentos a los niveles tanto del cauce principal del río Sinú como de sus aportantes en estos sectores. Durante las últimas horas se han reportado lluvias intensas sobre sectores de la cuenca en los municipios de Chima y Ciénaga de Oro en Córdoba.

ALERTAS POR NIVELES DE LOS RÍOS

REGIÓN ANDINA

SITIOS PARA LOS CUALES SE GENERA LA ALERTA

PROBABILIDAD DE CRECIENTES SÚBITAS PARA LOS RÍOS APORTANTES AL RÍO CAUCA EN SECTORES DEL EJE CAFETERO.

Se mantiene el nivel de esta alerta, para los ríos aportantes a la cuenca del río Cauca, ubicados en sectores del eje cafetero, debido a las precipitaciones de variada intensidad registradas en días anteriores el Eje Cafetero. Además, teniendo en cuenta la precipitación antecedente en los departamentos de Caldas y Risaralda, las cuencas pueden estar saturadas. Especial atención para los ríos Frío, Tapias, Risaralda, Arma, Otún, La Vieja y Chinchiná y pobladores ribereños de las zonas bajas, especialmente en zonas rurales y urbanas de los municipios de Pereira (Risaralda) y Cartago (Valle del Cauca). En las últimas horas se ha observado incrementos significativos en el nivel del río.

PROBABILIDAD DE INCREMENTOS SÚBITOS EN LAS CUENCAS DE LOS RÍOS NEGRO Y SECO (CUNDINAMARCA).

Se mantiene este nivel de alerta, ya que se han observado precipitaciones, entre moderadas a fuertes, en esta zona, generando posibles incrementos de niveles en los ríos Negro, Seco y sus afluentes. De acuerdo con los modelos de pronóstico del estado del tiempo, se muestra probabilidad de lluvias sobre la cuenca, por lo cual el IDEAM recomienda a las autoridades de gestión del riesgo, locales y regionales, así como a la comunidad asentada cerca a los cauces, estar atentos al seguimiento y comportamiento tanto del cauce principal como de sus aportantes.

PROBABILIDAD DE CRECIENTES SÚBITAS EN LOS RÍOS CARARE Y SUÁREZ.

Se incrementa el nivel de esta alerta, ya que se ha observado precipitaciones, de variada intensidad, en diferentes sectores de las cuencas Carare y Suárez. Se debe estar atento ante las crecientes súbitas que se puedan presentar. El IDEAM recomienda a los comités locales de Gestión del Riesgo y a la comunidad en general permanecer atentos ante posibles cambios súbitos de los niveles de los ríos y afluentes a estas cuencas. Se destacan las lluvias ocurridas durante las últimas horas sobre sectores del municipio de Pauna (Boyacá) las cuales es muy probable se encuentren generando incrementos súbitos en aportantes al Carare como el Minero. Durante las últimas horas se presentaron lluvias intensas sobre sectores de los municipios de Chima y Suaita en Santander las cuales se prevén ocasionen incrementos en aportantes al Suarez.

NIVELES ALTOS CUENCA BAJA DEL RÍO CAUCA.

Se mantiene este nivel de alerta, dado que el nivel del Cauca se encuentra alto desde Caucasia (Antioquia) hasta la desembocadura al río Magdalena. El IDEAM recomienda a los comités locales de Gestión del Riesgo y a la comunidad en general permanecer atentos ante posibles cambios súbitos de los niveles en esta parte de la cuenca. Se hace un llamado a la comunidad para que esté pendiente del nivel del río Cauca, aguas arriba y aguas abajo de Hidroltuango, con especial atención en los municipios de Ituango, Toledo y Briceño.

**ALERTA
NARANJA**

ALERTAS POR NIVELES DE LOS RÍOS

REGIÓN ANDINA

SITIOS PARA LOS CUALES SE GENERA LA ALERTA

ALERTA NARANJA

PROBABILIDAD DE CRECIENTES SÚBITAS EN LOS RÍOS AFLUENTES AL RÍO CAUCA EN VALLE DEL CAUCA Y CAUCA.

Se eleva el nivel de esta alerta, debido a las lluvias registradas en las últimas horas, especialmente sobre el municipio de Santander de Quilichao en el Cauca y Palmira, Florida, Candelaria y Guacarí en el Valle del Cauca las cuales se prevén se encuentren generando incrementos súbitos en ríos como el Puracé, Fraile, Ovejas y Amaime. Además, la saturación de humedad de los suelos de estas cuencas, no permite descartar posibles crecientes súbitas en los ríos afluentes al río Cauca, tales como Frío, Paila, Bugalagrande, Tuluá, Morales, Guadalajara, San Pedro, Arroyohondo, Yumbo, Mulato, Vijes, Yotoco, Mediacanoa, Piedras, Guabas, Sabaletas, Sonso, Amaime, Cerrito, Cali, Lili, Meléndez, Cañaveralejo, Guachal, Claro, Jamundí, Desbaratado, Guachal (Bolo, Fraile, Párraga) (ubicados en el Valle del Cauca), Palo, Quinamayo, Timba, Ovejas, Piendamó, Salado, Palace, Cuenca alta del río Cauca (localizados en el Cauca) y otros directos al río Cauca. Se destaca niveles altos en el río Guadalajara, a la altura del municipio de Buga (Valle del Cauca).

PROBABILIDAD DE INCREMENTOS EN LOS NIVELES DE LOS RÍOS DEL DEPARTAMENTO DEL TOLIMA.

Se mantiene el nivel de esta alerta, ya que se han observado precipitaciones de variada intensidad, en las últimas horas, sobre los ríos de varios sectores del Tolima. El IDEAM recomienda a pobladores ribereños y autoridades locales estar atentos al comportamiento de los niveles de los ríos Gualí, Sucio, Opía, Coello, Totaré, Luisa, Aipe, Chenche, Amoyá, Tetuán, Ortega, Cucuana, Saldaña, Lagunilla y otros Directos al Magdalena. Es importante resaltar que se siguen reportando lluvias intensas sobre la cuenca del río Saldaña las cuales podrían generar incrementos súbitos en aportantes a este como el Atá.

ALERTAS POR NIVELES DE LOS RÍOS

REGIÓN AMAZONIA

SITIOS PARA LOS CUALES SE GENERA LA ALERTA

ALERTA NARANJA

PROBABILIDAD DE CRECIENTES SÚBITAS EN SECTORES DEL PIEDEMONTE CAQUETEÑO.

Continúa la alerta dado que se mantienen altos los niveles de los ríos Orteguzaza, El Caraño, Hacha y quebrada La Perdiz, con posibles afectaciones en las ciudades de Florencia, Paujil, Doncello, Albania y San José de Fragua (Caquetá). Se recomienda estar atentos, efectuar limpiezas de residuos y material vegetal en las rondas y observar el trayecto de los ríos por posibles represamientos y avalanchas, ante crecientes súbitas. Se destaca que durante las últimas horas se han reportado lluvias fuertes en los municipios de Solano, Belén de Los Andaquíes y San José de Fragua las cuales generaran crecientes sobre aportantes al Caquetá como el río Pescado.

REGIÓN ORINOQUIA

SITIOS PARA LOS CUALES SE GENERA LA ALERTA

ALERTA NARANJA

NIVELES ALTOS EN AFLUENTES AL RÍO META

Se mantiene este nivel de alerta, por los incrementos de nivel en los principales afluentes de la cuenca del río Meta y en el cauce principal, asociados con las intensas precipitaciones que se presentaron en algunos sectores de las cuencas de los ríos Negro, Metica (Guamal - Humadea), Guatiquía, Guayuriba, Guavio, Garagoa, Lengupá, Humea, Guacavía, Negro, Upía, Túa, Cusiana, Guanapalo, Yucao, Tea, Manacacías, Caño Cumaral, Melúa, Cravo Sur, Pauto y Ariporo, en los últimos días. Se destacan las lluvias intensas que se reportaron durante las últimas horas sobre el municipio de Puerto López y Guamal en el Meta las cuales se esperan estén generando incrementos sobre aportantes como el Téa y Metica. Durante las últimas horas se han reportado lluvias intensas sobre diversos sectores de Villavicencio las cuales se prevén generen incrementos en aportantes al Guatiquía y Guayuriba.

ALERTAS POR NIVELES DE LOS RÍOS

REGIÓN ANDINA

SITIOS PARA LOS CUALES SE GENERA LA ALERTA

ALERTA AMARILLA

NIVELES ALTOS EN EL RÍO MAGDALENA SECTOR DE PUERTO BOYACÁ (BOYACÁ) HASTA EL BANCO (MAGDALENA).

Se mantiene esta alerta dado que se encuentran altos los niveles del río Magdalena, en el tramo comprendido entre Puerto Boyacá (Boyacá), pasando por Barrancabermeja (Santander) hasta El Banco (Magdalena). Se destaca que durante los próximos días se preve que el nivel continúe en ascenso muy lento en dicho sector.

PROBABILIDAD DE CRECIENTES SÚBITAS EN LAS QUEBRADAS DEL ÁREA METROPOLITANA DE MEDELLÍN.

Se previene a los habitantes en zonas urbanas de Medellín (especialmente en sectores de El Poblado), debido a que por reactivación de las lluvias se presentan incrementos moderados de los niveles de algunas quebradas, donde se destacan La Presidenta, la Chacona y La Mona. Igual prevención se hace para varios sectores del Valle de Aburrá, especialmente para los municipios de Itagüí, Envigado y Caldas (Antioquia).

REGIÓN CARIBE

SITIOS PARA LOS CUALES SE GENERA LA ALERTA

ALERTA AMARILLA

PROBABILIDAD DE INCREMENTOS SÚBITOS EN QUEBRADAS Y ARROYOS DEPARTAMENTOS DE ATLÁNTICO Y BOLÍVAR.

Se mantiene esta alerta, ya que se han observado lluvias de variada intensidad en los sectores norte de los departamentos del Atlántico y Bolívar, lo que podría generar incrementos en los niveles en los cauces y afluentes de las cuencas Arroyos Directos al Caribe, ciénaga de Mallorquín, entre otros. El IDEAM recomienda a la población ribereña y autoridades locales y regionales de Gestión del Riesgo mantener atento seguimiento al comportamiento de los niveles. Durante las últimas 24 horas se han reportado lluvias en los municipios de Carmen de Bolívar, Turbaco y Cartagena en Bolívar y Luruaco (Atlántico).

ALERTAS POR NIVELES DE LOS RÍOS

REGIÓN AMAZONIA

SITIOS PARA LOS CUALES SE GENERA LA ALERTA

PROBABILIDAD DE CRECIENTES SÚBITAS EN LA CUENCA ALTA DEL RÍO CAQUETÁ (DEPARTAMENTO DE PUTUMAYO).

En las últimas horas se presentó un descenso significativo del nivel del río Mocoa ubicado en el municipio del mismo nombre, mientras los ríos Sangoyaco y Mulato se mantuvieron estables. Por lo anterior, el IDEAM recomienda a la población ribereña y a las autoridades locales continuar monitoreando los caudales de estos ríos, ya que tradicionalmente para esta época se suelen presentar precipitaciones de carácter fuerte que pueden incrementar los niveles de estos ríos.

NIVELES CON VALORES ALTOS RIO VAUPÉS.

Se mantiene este nivel de alerta dado que el nivel del río Vaupés mantiene valores altos a la altura del municipio de Mitú. Se destaca que durante los últimos días el nivel ha presentado una condición estable, sin embargo, los valores aún son considerados de estados altos.

PROBABILIDAD DE NIVELES ALTOS EN EL RÍO INÍRIDA.

Se mantiene este nivel de alerta, dado que se ha observado precipitaciones intensas sobre el nororiente del departamento de Guainía, lo que puede generar incrementos en el río Inírida. Se recomienda a la población ribereña estar atenta al incremento del nivel de este río y sus afluentes.

PROBABILIDAD DE NIVELES ALTOS EN EL RÍO SAN MIGUEL.

Se emite este nivel de alerta, dado que se ha observado precipitaciones intensas sobre el suroccidente del departamento de Putumayo, lo que puede generar incrementos en los niveles de la cuenca del río San Miguel. Se recomienda a la población ribereña estar atenta al incremento del nivel de este río y sus afluentes.

ALERTA AMARILLA

REGIÓN ORINOQUIA

SITIOS PARA LOS CUALES SE GENERA LA ALERTA

INCREMENTOS SÚBITOS APORTANTES CUENCA DEL RÍO CASANARE.

Se mantiene esta alerta dado los niveles altos que se registran en la cuenca alta del río Casanare, especialmente a la altura del municipio de Tame (Arauca). El IDEAM recomienda a la población ribereña y autoridades locales y regionales de Gestión del Riesgo mantener atento seguimiento al comportamiento de los niveles.

INCREMENTO DE NIVELES EN LA CUENCA DE LOS RÍOS COBUGÓN Y COBARÍA.

Los niveles del río Cobugón y Cobaría a la altura del municipio de Cubara, han descendido en las últimas, sin embargo, se debe continuar atentos al incremento súbito del caudal de estos ríos y sus afluentes dado que se pronostican lluvias de variada intensidad en la zona que podrían aumentar súbitamente el nivel de estas corrientes superficiales.

ALERTA AMARILLA

ALERTAS POR AMENAZAS DE DESLIZAMIENTO

ALERTA ROJA:

Amenaza alta a muy alta por deslizamientos de tierra detonados por lluvias, localizados en los siguientes municipios:

ALERTA NARANJA:

Amenaza moderada por deslizamientos de tierra detonados por lluvias, localizados en los siguientes municipios:

REGIÓN PACÍFICA

ALERTA ROJA	SITIOS PARA LOS CUALES SE GENERA LA ALERTA
	CHOCÓ: Condoto, Medio San Juan NARIÑO: Francisco Pizarro,

REGIÓN DE LA ORINOQUÍA

ALERTA ROJA	SITIOS PARA LOS CUALES SE GENERA LA ALERTA
	META: Lejanías

REGIÓN ANDINA

ALERTA ROJA	SITIOS PARA LOS CUALES SE GENERA LA ALERTA
	ANTIOQUIA: Cocorná

REGIÓN CARIBE

ALERTA NARANJA	SITIOS PARA LOS CUALES SE GENERA LA ALERTA
	BOLÍVAR: Santa Rosa del Sur CÓRDOBA: Los Córdoba, Puerto Libertador, Tierralta, Valencia.

REGIÓN PACÍFICA

ALERTA NARANJA	SITIOS PARA LOS CUALES SE GENERA LA ALERTA
	CAUCA: El Tambo, Guapi, López, Timbiquí. CHOCÓ: Alto Baudó, Atrato, Bagadó, Bahía Solano, Bajo Baudó, Cértegui, El Cantón del San Pablo, Istmina, Lloró, Medio Baudó, Nóvita, Nuquí, Río Iró, Río Quito, Tadó, Unión Panamericana NARIÑO: Barbacoas, Magüí, Mosquera, Olaya Herrera, Roberto Payán, Tumaco.

ALERTAS POR AMENAZAS DE DESLIZAMIENTO

ALERTA ROJA:

Amenaza alta a muy alta por deslizamientos de tierra detonados por lluvias, localizados en los siguientes municipios:

ALERTA NARANJA:

Amenaza moderada por deslizamientos de tierra detonados por lluvias, localizados en los siguientes municipios:

REGIÓN ANDINA

SITIOS PARA LOS CUALES SE GENERA LA ALERTA

ALERTA ROJA

ANTIOQUIA: Alejandría, Apartadó, Arboletes, Cáceres, Carmen De Viboral, Concepción, Granada, Guatapé, Necoclí, San Francisco, San Juan De Urabá, San Luis, San Rafael, Santo Domingo, Sonsón, Turbo.

BOYACA: Cubará, Labranzagrande, Paya

CALDAS: Manzanares, Pensilvania, Samaná.

CUNDINAMARCA: Yacopí.

NORTE DE SANTANDER: Chitagá, Toledo.

SANTANDER: Charalá, Coromoro, El Carmen, Encino, Gámbita, Guadalupe, Jesús María, Oiba, Suaita, Sucre.

TOLIMA: Ataco, Chaparral.

REGIÓN ORINOQUIA

SITIOS PARA LOS CUALES SE GENERA LA ALERTA

ALERTA NARANJA

ARAUCA: Tame.

CASANARE: Aguazul, Hato Corozal, Nunchía, Paz de Ariporo, Pore, Támara.

META: Acacias, Cubarral, El Castillo, El Dorado, Guamal, La Macarena, Mesetas, San Juan de Arama, Villavicencio, Vistahermosa.

REGIÓN AMAZONIA

SITIOS PARA LOS CUALES SE GENERA LA ALERTA

ALERTA NARANJA

CAQUETÁ: Belén de Los Andaquíes

PUTUMAYO: Mocoa

REGIÓN ORINOQUIA

SITIOS PARA LOS CUALES SE GENERA LA ALERTA

ALERTA AMARILLA

ARAUCA: Saravena

CASANARE: Chámeza, La Salina, Recetor, Sabanalarga, Tauramena, Yopal.

META: Cumaral, Restrepo

ALERTAS POR AMENAZAS DE DESLIZAMIENTO

ALERTA ROJA:

Amenaza alta a muy alta por deslizamientos de tierra detonados por lluvias, localizados en los siguientes municipios:

ALERTA NARANJA:

Amenaza moderada por deslizamientos de tierra detonados por lluvias, localizados en los siguientes municipios:

REGIÓN ANDINA	
ALERTA AMARILLA	SITIOS PARA LOS CUALES SE GENERA LA ALERTA
	<p>SANTANDER: Albania, Barbosa, Bolivar, Carcasí, Chima, Chipatá, Contratación, El Guacamayo, Florián, Floridablanca, Girón, Guapotá, Guavatá, Guepsa, La Belleza, La Paz, Landázuri, Lebrija, Macaravita, Matanza, Mogotes, Puente Nacional, Rionegro, San Andrés, San Benito, San Miguel, San Vicente de Chucurí, Santa Helena del Opón, Tona, Valle de San José, Vélez.</p> <p>TOLIMA: Alpujarra, Anzoátegui, Armero (Guayabal), Cajamarca, Carmen de Apicalá, Casabianca, Coyaima, Cunday, Dolores, Falan, Fresno, Herveo, Ibagué, Icononzo, Lérica, Líbano, Mariquita, Melgar, Murillo, Natagaima, Palocabildo, Planadas, Prado, Purificación, Rioblanco, Roncesvalles, San Antonio, Villahermosa, Villarrica.</p>
REGIÓN CARIBE	
ALERTA AMARILLA	SITIOS PARA LOS CUALES SE GENERA LA ALERTA
	<p>BOLÍVAR: Montecristo</p> <p>CESAR: La Gloria, La Paz, Manaure Balcón del Cesar, Pailitas, Pelaya, Valledupar.</p> <p>CÓRDOBA: Canalete, Montelíbano, Planeta Rica</p> <p>LA GUAJIRA: La Jagua del Pilar, San Juan del Cesar, Urumita.</p> <p>MAGDALENA: Ciénaga, Fundación, Santa Marta.</p>
REGIÓN PACÍFICO	
ALERTA AMARILLA	SITIOS PARA LOS CUALES SE GENERA LA ALERTA
	<p>CAUCA: Almaguer, Bolívar, Buenos Aires, Caldono, Corinto, Inzá, Jambaló, La Sierra, La Vega, Miranda, Páez, Rosas, Santa Rosa, Silvia, Suárez, Toribío, Totoró.</p> <p>CHOCÓ: Bojayá (Bellavista), El Carmen, Quibdó, Sipí.</p> <p>NARIÑO: Albán, Buesaco, Cumbitara, Linares, Samaniego, Santa Bárbara.</p> <p>VALLE DEL CAUCA: Bolívar, Buenaventura, Buga, Bugalagrande, Calima, Dagua, El Cerrito, El Dovio, Palmira, San Pedro, Sevilla, Tuluá, Versalles.</p>
REGIÓN AMAZONIA	
ALERTA AMARILLA	SITIOS PARA LOS CUALES SE GENERA LA ALERTA
	<p>CAQUETÁ: Morelia.</p>

ALERTAS POR AMENAZAS DE DESLIZAMIENTO

ALERTA ROJA:

Amenaza alta a muy alta por deslizamientos de tierra detonados por lluvias, localizados en los siguientes municipios:

ALERTA NARANJA:

Amenaza moderada por deslizamientos de tierra detonados por lluvias, localizados en los siguientes municipios:

REGIÓN ANDINA

SITIOS PARA LOS CUALES SE GENERA LA ALERTA

ALERTA AMARILLA

ANTIOQUIA: Abejorral, Amagá, Amalfi, Andes, Angelópolis, Anorí, Argelia, Armenia, Briceño, Caldas, Campamento, Cañasgordas, Caracolí, Caramanta, Carepa, Caucasia, Ciudad Bolívar, Concordia, Dabeiba, Ebéjico, Fredonia, Frontino, Giraldo, Heliconia, Ituango, La Ceja, La Pintada, La Unión, Maceo, Medellín, Montebello, Nariño, Puerto Berrío, Puerto Nare, Puerto Triunfo, Remedios, Salgar, San Carlos, Santa Bárbara, Santa Fe de Antioquia, Segovia, Sopetrán, Tarazá, Tarso, Toledo, Uramita, Urrao, Valdivia, Vegachí, Venecia, Yalí, Yarumal, Yolombó

BOYACÁ: Almeida, Aquitania, Berbeo, Betéitiva, Buenavista, Campohermoso, Chinavita, Chita, Chitaraque, Chivor, Coper, Corrales, El Espino, Gámeza, Guicán, La Victoria, Macanal, Maripí, Miraflores, Mongua, Monquirá, Muzo, Otanche, Pachavita, Páez, Pajarito, Panqueba, Pauna, Paz de Río, Pesca, Pisva, Puerto Boyacá, Quípama, Rondón, Saboyá, San José de Pare, San Luis de Gaceno, San Pablo de Borbur, Santa María, Santana, Socotá, Sogamoso, Tasco, Tibaná, Tópaga, Turmequé, Umbita, Ventaquemada.

CALDAS: Aguadas, Chinchiná, Filadelfia, La Merced, Manizales, Marmato, Marulanda, Neira, Pácora, Salamina, Supia, Victoria, Villamaria.

CUNDINAMARCA: Agua de Dios, Albán, Anapoima, Anolaima, Apulo, Arbeláez, Beltrán, Bituima, Bogotá, D.C., Bojacá, Cabrera, Cachipay, Caparrapí, Cáqueza, Carmen de Carupa, Chaguaní, Chipaque, Chocontá, Cucunubá, El Colegio, El Peñón, El Rosal, Facatativá, Fusagasugá, Gachetá, Gama, Granada, Guaduas, Guatavita, Guayabal de Síquima, Guayabetal, Gutiérrez, Jerusalén, La Calera, La Mesa, La Palma, La Peña, La Vega, Lenguazaque, Machetá, Medina, Nilo, Nimaima, Nocaima, Pacho, Paime, Pandi, Pasca, Pulí, Quebradanegra, Quetame, Quipile, Ricaurte, San Antonio de Tequendama, San Bernardo, San Cayetano, San Francisco, San Juan de Rioseco, Sasaima, Sesquilé, Sibaté, Sylvania, Soacha, Subachoque, Suesca, Supatá, Sutatausa, Tabio, Tausa, Tena, Tibacuy, Tocaima, Topaipí, Ubalá, Utica, Venecia, Vergara, Vianí, Villagómez, Villapinzón, Villeta, Viotá, Zipacón, Zipaquirá.

HUILA: Aipe, La Plata, Neiva.

NORTE DE SANTANDER: Ábrego, Cácosta, Chinácota, Convención, Cúcuta, Cucutilla, Durania, El Zulia, Gramalote, Hacarí, Labateca, Lourdes, Pamplona, Salazar, San Calixto, Sardinata, Silos, Teorama, Villa Caro.

QUINDIO: Calarcá, Córdoba y Salento.

RISARALDA: Santa Rosa de Cabal.

ALERTAS POR AMENAZAS DE DESLIZAMIENTO

ALERTA ROJA:

Amenaza alta a muy alta por deslizamientos de tierra detonados por lluvias, localizados en los siguientes municipios:

ALERTA NARANJA:

Amenaza moderada por deslizamientos de tierra detonados por lluvias, localizados en los siguientes municipios:

SECTORES VIALES IDENTIFICADOS CON POTENCIALIDAD DE DESLIZAMIENTOS de TIERRA, EN LOS CUALES GENERAN ALERTAS

DEPARTAMENTO	SECTOR VIAL
ANTIOQUIA	Betania – Los Aguacates San Roque - Cristales - Caramanta. Autopista – San Luis KM+100 Tarazá – Caucaasia. Turbo – San Pedro de Urabá. Cisneros - Alto de Dolores La Mansa - Primavera La Pintada - Primavera Necoclí – Puerto Rey Santuario - Cruce Ruta 45 (Caño Alegre) Turbo - Chigorodó
ARAUCA	La Cabuya - Saravena La Lejía - Saravena Paz de Ariporo - La Cabuya
BOYACÁ	La Cabuya - Saravena La Lejía - Saravena Paz de Ariporo - La Cabuya El Crucero - Aguazul Guateque - El Secreto La Lejía - Saravena Otanche - Río Minero Puente Nacional - San Gil Santuario - Cruce Ruta 45 (Caño Alegre)
CASANARE	Aguazul - Yopal CumaraI - Barranca de Upía El Crucero - Aguazul Guateque - El Secreto Paz de Ariporo - La Cabuya Yopal - Paz de Ariporo

ALERTAS POR AMENAZAS DE DESLIZAMIENTO

ALERTA ROJA:

Amenaza alta a muy alta por deslizamientos de tierra detonados por lluvias, localizados en los siguientes municipios:

ALERTA NARANJA:

Amenaza moderada por deslizamientos de tierra detonados por lluvias, localizados en los siguientes municipios:

SECTORES VIALES IDENTIFICADOS CON POTENCIALIDAD DE DESLIZAMIENTOS de TIERRA, EN LOS CUALES GENERAN ALERTAS

DEPARTAMENTO	SECTOR VIAL
CHOCÓ	Certeguí - Quibdó Las Animas - Certeguí Las Animas - Mumbú Quibdó - La Mansa Río Pató (El Afirmado) Río Pató (El Afirmado) - La Ye (Las Animas)
CÓRDOBA	Necoclí - Puerto Rey
CUNDINAMARCA	Bogotá (El Portal) - Villavicencio Cumarál - Barranca de Upía Villeta - Bogotá
META	Bogotá (El Portal) - Villavicencio Cumarál - Barranca de Upía Entrada Ciudad Porfía - Caño Tigre La Uribe - Ye de Granada Paso Antiguo por el Río Guayuriba Pipiral - Villavicencio Puente Guatiquía - Los Caballos Variante de Restrepo Ye de Granada - Paso por el Puente sobre el Río Ocoa
NARIÑO	Junín - Tuquerres Tumaco - Junín
RISARALDA	Ansermanuevo - La Virginia Intersección El Pollo - Intersección El Mandarino
NORTE DE SANTANDER	La Lejía - Saravena
SANTANDER	Cruce Ruta 45A (San Gil) - Onzaga Landázuri - Barbosa Puente Nacional - San Gil

ALERTAS POR AMENAZAS DE INCENDIOS DE LA COBERTURA VEGETAL

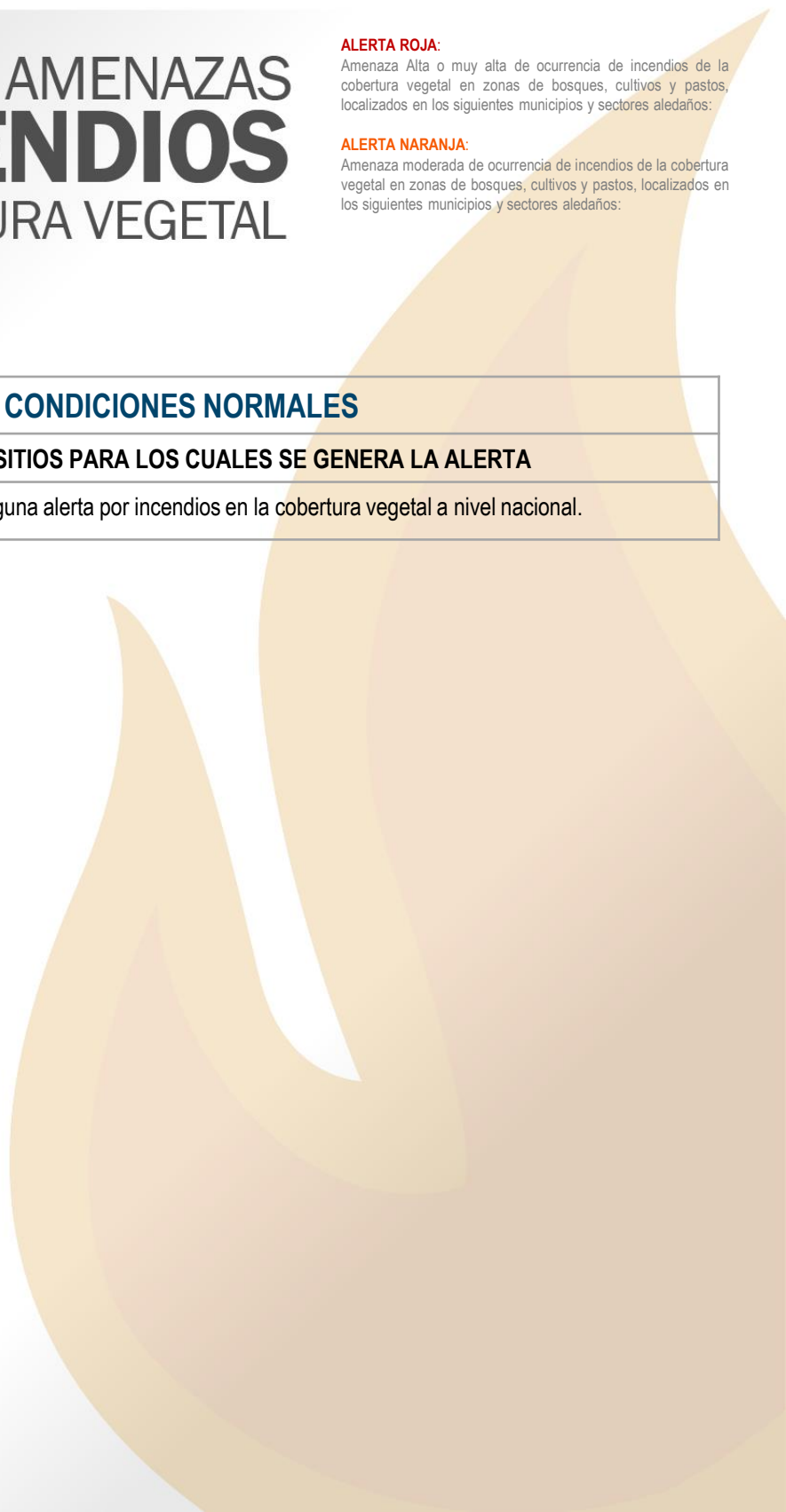
ALERTA ROJA:

Amenaza Alta o muy alta de ocurrencia de incendios de la cobertura vegetal en zonas de bosques, cultivos y pastos, localizados en los siguientes municipios y sectores aledaños:

ALERTA NARANJA:

Amenaza moderada de ocurrencia de incendios de la cobertura vegetal en zonas de bosques, cultivos y pastos, localizados en los siguientes municipios y sectores aledaños:

CONDICIONES NORMALES	
SIN ALERTAS	SITIOS PARA LOS CUALES SE GENERA LA ALERTA
	No se presenta ninguna alerta por incendios en la cobertura vegetal a nivel nacional.



ALERTAS METEOMARINA

MAR CARIBE

ALERTA AMARILLA

TIEMPO LLUVIOSO.

En el suroccidente del mar Caribe colombiano, particularmente enfrente del litoral de Bolívar, Sucre, Córdoba y Urabá se prevén lluvias de variada intensidad, incluso con posibilidad de tormentas eléctricas y rachas de viento, especialmente en horas de la tarde y noche. Por lo anterior, se sugiere a usuarios de embarcaciones de poco calado consultar con las Capitanías de puerto antes de zarpar en zonas de tempestad.

VIENTO Y OLEAJE.

En el centro y oriente del Mar Caribe colombiano, incluidas áreas cercanas a la costa se prevén vientos con velocidades entre 20 a 30 nudos (37 Km/h - 54 Km/h) y posibilidad de rachas mayores, adicionalmente el oleaje oscilará entre 2.0 - 3.0 metros. Por lo tanto, se recomienda a habitantes costeros, turistas en playa y embarcaciones de poco calado estar atentos a la evolución de las condiciones meteorológicas y consultar con las Capitanías de puerto.

PLEAMAR

Hasta el próximo 8 de mayo de 2018, el nivel del mar en el centro del mar caribe colombiano, estará influenciado por una de las pleamares astronómicas más significativas del mes. Por lo anterior se recomienda navegantes de embarcaciones de poco calado consultar con las Capitanías de Puerto antes de zarpar y a los a los bañistas atender las instrucciones de las autoridades locales.

OCÉANO PACÍFICO

ALERTA NARANJA

TIEMPO LLUVIOSO

En amplios sectores del Pacífico nacional especialmente en cercanías al litoral central y sur se pronostican condiciones lluviosas durante la jornada con probabilidad de actividad eléctrica y ráfagas de viento, por lo que se sugiere a pescadores y usuarios de embarcaciones menores de poco calado consultar con las Capitanías de puerto antes de zarpar.

°C: grados Celsius

m: metros

mm: milímetros

msnm: metros sobre nivel del mar

Km/h: kilómetros por hora

HLC: hora local colombiana

GOES: Geostationary Operational Environmental Satellites (Satélite Geoestacionario Operacional Ambiental).

GOES-16 es el designado GOES-Este, localizado en 75° W sobre el ecuador geográfico.

PNN: Parque Nacional Natural

SFF: Santuario de Fauna y Flora



ALERTA ROJA. PARA TOMAR ACCIÓN Advierte al Sistema Nacional de Gestión del Riesgo de Desastres sobre el peligro de un fenómeno y sus efectos adversos sobre la población. Se emite una alerta sólo cuando la identificación de un evento extraordinario indique la amenaza inminente y cuando la gravedad del fenómeno requiera atención prioritaria de los comités departamentales y locales.



ALERTA NARANJA. PARA PREPARARSE Indica la amenaza de un fenómeno. No implica riesgo inmediato por lo que es catalogado como un mensaje para informarse y prepararse. El aviso implica vigilancia continua ya que las condiciones son propicias para el desarrollo de un suceso natural.



ALERTA AMARILLA. PARA INFORMARSE Se emite cuando las condiciones hidrometeorológicas son favorables para la ocurrencia de un fenómeno natural y pueden aumentar el riesgo según los pronósticos. Por sus características, este nivel está encaminado a informar.

CONDICIONES NORMALES Indica que no existe ninguna clase de alerta para la región o zona mencionada.

OMAR FRANCO | Director General

CHRISTIAN EUSCÁTEGUI | Jefe Oficina del Servicio de Pronósticos y Alertas

Profesionales de Turno:

Claudia Contreras, Viviana Chivatá, Mirovan Sverko, Mauricio Torres y Alberto Pardo.

<http://www.ideam.gov.co>

Correos electrónicos: servicio@ideam.gov.co, alertas@ideam.gov.co

Calle 25D # 96B – 70, Piso 3. Bogotá, D.C., Colombia.

Teléfono: 3075625 Ext. 1334–1336.

Síguenos en:

