

INFORME TÉCNICO DIARIO N° 159

El IDEAM comunica al Sistema Nacional de Gestión del Riesgo (SNGR) y al Sistema Nacional Ambiental (SINA).

Bogotá D. C., viernes 08 de junio de 2018. Actualización 12:10 p. m.



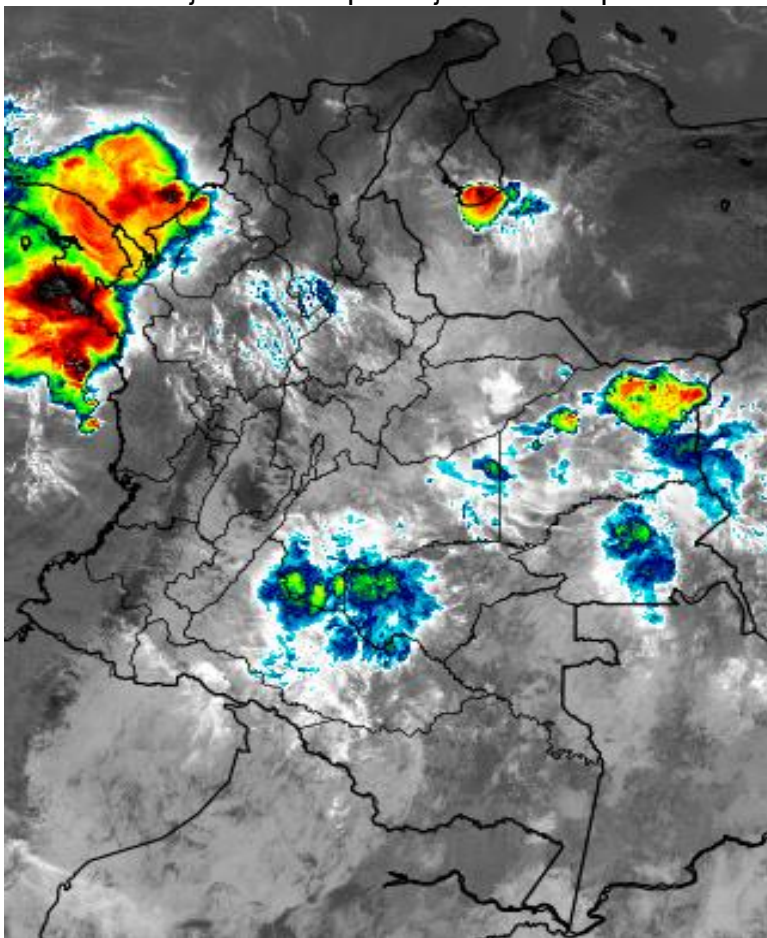
CONDICIONES HIDROMETEOROLÓGICAS ACTUALES

Se ha presentado una moderada disminución en la cantidad total de volumen de precipitación a nivel nacional siendo las lluvias más importantes en sectores de la región de la Orinoquía y norte de la región Amazónica.

El pronóstico para el día de hoy prevé que las precipitaciones se presentaran en el noroccidente del país, esto es, sectores de Antioquia, Choco, Córdoba, como también, en la región de la Orinoquia y occidente de la Amazonia. Para el resto del país se prevé una reducción en las precipitaciones en algunos sectores de la región Andina y Caribe.

IMAGEN SATELITAL

Canal Infrarrojo - GOES16 | 08 de junio de 2018 | 10:15 a. m.



Consulte todos los días el pronóstico del tiempo y las alertas hidrometeorológicas vigentes del IDEAM, en un formato de calidad. Alrededor de las 7:30 a. m. está a disposición del público en www.ideam.gov.co.

Se puede ver también en dispositivos móviles **AQUÍ**





LO MÁS DESTACADO

LLUVIAS REGISTRADAS EN LAS ÚLTIMAS 24 HORAS

- En las últimas 24 se presenta ascenso moderado de las precipitaciones, las cuales se concentraron principalmente en la regiones Orinoquia, Andina y Pacífica, y también en sectores aislados de las regiones Amazonica y Caribe. El mayor registro se presentó en el municipio de **Orito (Putumayo , con 110.0 mm.**

ALERTA ROJA

- Por incrementos importantes de niveles de diferentes corrientes, con valores próximos o superiores a las cotas de afectación en los siguientes departamentos: Arauca, Meta, Nariño, Chocó, Valle del Cauca, Sucre, Cesar, Magdalena, Antioquia, Cauca y los del Eje Cafetero. Igualmente se mantiene la alerta para los municipios ubicados aguas abajo de la central hidroeléctrica de Ituango.
- Por alta probabilidad de deslizamientos de tierra detonados por lluvias, en sectores inestables o de alta pendiente localizados en sectores de las región Andina y Orinoquia.

ALERTA NARANJA

- Por incrementos moderados de niveles de diferentes corrientes, con valores próximos a las cotas de afectación en los siguientes departamentos: Antioquia, Huila, Cauca, Boyacá, Santander, Córdoba, Norte de Santander, Bolívar, Magdalena y Atlántico.
- Por probabilidad moderada de deslizamientos de tierra detonados por lluvias, en sectores inestables o de alta pendiente localizados en sectores de las regiones Andina, Pacífica, Amazonica y Orinoquia.
- Por tiempo lluvioso en el mar Caribe. También por viento y oleaje,

ALERTA AMARILLA

- Por incrementos moderados de niveles de diferentes corrientes en los siguientes departamentos: Cundinamarca, Huila, Meta, Caquetá y Amazonas.
- Por incremento del nivel en el embalse de Betania.
- Por probabilidad baja de deslizamientos de tierra detonados por lluvias, en sectores inestables o de alta pendiente localizados en sectores de las regiones Andina, Caribe, Pacífico, Orinoquia y Amazonia.
- Por tiempo lluvioso en el Océano Pacífico.

IMPORTANTE

- Los niveles de los ríos se mantienen aún altos en sectores de las cuencas media y baja de los ríos Magdalena y Cauca en donde persisten alertas por niveles cercanos o superiores a las cotas de afectación (coincidiendo con las condiciones hidrológicas promedio para la época del año). Se resalta la condición de los niveles del río Cauca (cuenca media) entre Valdivia y Nechí (Antioquia), y también desde éste municipio hasta Guaranda (Sucre), como zonas que podrían verse afectadas por efecto del tránsito de onda de crecida proveniente de la Central Hidroeléctrica de Ituango.
- Se prevén incrementos importantes del río Cauca en su cuenca baja, especialmente en los departamentos de Bolívar y Sucre. Igualmente, aguas abajo de la confluencia del río Cauca con el río Magdalena, los niveles seguirán ascendiendo paulatinamente (se prevé que ésta condición hidrológica se mantenga hasta finales del mes).

PRONÓSTICO CONDICIONES METEOROLÓGICAS ESPECIALES

ÁREA DEL VOLCÁN GALERAS

Durante las horas de la mañana y tarde se estima tiempo seco con cielo parcialmente cubierto. En la noche son previstas precipitaciones.

El SERVICIO GEOLÓGICO COLOMBIANO reporta en nivel AMARILLO (III): CAMBIOS EN EL COMPORTAMIENTO DE LA ACTIVIDAD VOLCÁNICA. Lat:155 Lon:-77.37

ELEVACIÓN (pies)	DIRECCIÓN	VELOCIDAD	
		NUDOS	Km/h
10,000	ESTE	15 - 20	27 - 36
18,000	ESTE	10 - 15	18 - 27
24,000	NORESTE	10 - 15	18 - 27
30,000	NORESTE	15 - 20	27 - 36

ÁREA DEL VOLCÁN NEVADO DEL HUILA

Para las horas de la mañana se estima tiempo seco. En la tarde y noche mayor nubosidad con precipitaciones entre ligeras y moderadas.

El SERVICIO GEOLÓGICO COLOMBIANO reporta en nivel AMARILLO (III): CAMBIOS EN EL COMPORTAMIENTO DE LA ACTIVIDAD VOLCÁNICA. Lat:2.92 Lon:-76.05

ELEVACIÓN (pies)	DIRECCIÓN	VELOCIDAD	
		NUDOS	Km/h
10,000	SURESTE	15 - 20	27 - 36
18,000	ESTE	10 - 15	18 - 27
24,000	ESTE	15 - 20	27 - 36
30,000	NORESTE	20 - 25	36 - 45

ÁREA DEL VOLCÁN CERRO MACHÍN

Se prevén condiciones de cielo parcialmente nublado con precipitaciones durante el día y la noche, la más fuertes se esperan en horas de la tarde

El SERVICIO GEOLÓGICO COLOMBIANO reporta en nivel AMARILLO (III): CAMBIOS EN EL COMPORTAMIENTO DE LA ACTIVIDAD VOLCÁNICA. Lat:4.89 Lon:-75.62

ELEVACIÓN (pies)	DIRECCIÓN	VELOCIDAD	
		NUDOS	Km/h
10,000	ESTE	20 - 25	36 - 45
18,000	ESTE	20 - 25	36 - 45
24,000	ESTE	15 - 20	27 - 36
30,000	NORESTE	10 - 15	18 - 27

ÁREA DEL VOLCÁN NEVADO DEL RUIZ

En las horas de la mañana se prevé tiempo seco. Después del mediodía se incrementará la nubosidad con precipitaciones.

El SERVICIO GEOLÓGICO COLOMBIANO reporta en nivel AMARILLO (III): CAMBIOS EN EL COMPORTAMIENTO DE LA ACTIVIDAD VOLCÁNICA. Lat:4.89 Lon:-75.62

ELEVACIÓN (pies)	DIRECCIÓN	VELOCIDAD	
		NUDOS	Km/h
10,000	ESTE	10 - 15	18 - 27
18,000	ESTE	20 - 25	36 - 45
24,000	ESTE	15 - 20	27 - 36
30,000	NORESTE	10 - 15	18 - 27

ÁREA DEL COMPLEJO VOLCÁNICO CHILES-CERRO NEGRO DE MAYASQUER

Se estima que durante gran parte de la jornada se presente tiempo seco, aunque al finalizar el día se incrementará la nubosidad.

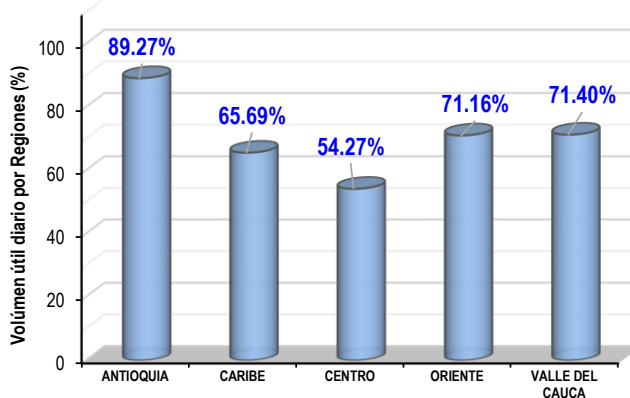
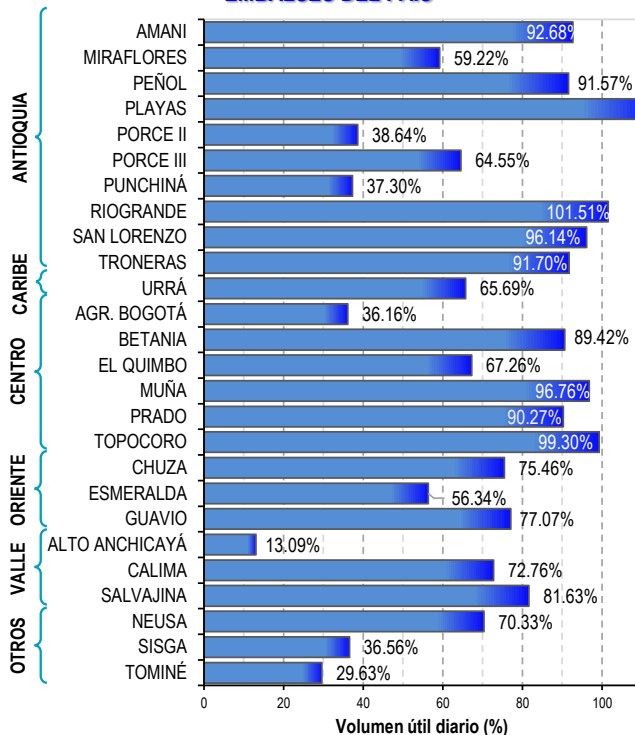
El SERVICIO GEOLÓGICO COLOMBIANO reporta en nivel AMARILLO (III): CAMBIOS EN EL COMPORTAMIENTO DE LA ACTIVIDAD VOLCÁNICA. Lat:0.81-Lon:77.93 Lat:0.76 Lon:-77.95

ELEVACIÓN (pies)	DIRECCIÓN	VELOCIDAD	
		NUDOS	Km/h
10,000	ESTE	30 - 35	54 - 63
18,000	SURESTE	20 - 25	36 - 45
24,000	ESTE	15 - 20	27 - 36
30,000	NOROESTE	15 - 20	27 - 36

ESTADO DE LOS EMBALSES

A continuación se relaciona el volumen útil diario de los principales embalses del país (expresado en porcentaje), de acuerdo con la información reportada por XM S.A. E.S.P en la siguiente dirección electrónica: <http://ido.xm.com.co/ido/SitePages/hidrologia.aspx?q=reservas>

VOLUMEN ÚTIL DIARIO EN LOS PRINCIPALES EMBALSES DEL PAÍS



Para estar informado diariamente de lo que pasa con el **pronóstico del tiempo y las alertas.**

Síguenos en Twitter
@IDEAMColombia



PRECIPITACIONES

A continuación se relacionan los municipios donde en las últimas 24 horas se registraron precipitaciones iguales o superiores a 25.0 mm.

Se aclara que las precipitaciones indicadas en los municipios, realmente corresponden a aquellos puntos en los cuales el IDEAM tiene estaciones de monitoreo, pero no necesariamente quiere decir que el dato corresponda a las lluvias que se presentaron directamente sobre el área urbana en donde se concentra la mayor población. En ocasiones la estación sobre la cual se destaca el mayor valor de precipitación, a pesar de pertenecer al municipio, puede quedar alejada del centro poblado principal.

ARAUCA	MUNICIPIO
ANTIOQUIA	Turbo (59.0), Carepa (40.9), Apartadó (27.5).
BOLÍVAR	San Jacinto (56.0), Arjona (38.7).
BOYACÁ	San Luis de Gaceno (29.8).
CAQUETÁ	Valparaíso (67.0), Florencia (50.0), Belén de Los Andaquíes (41.0), San José del Fragua (33.0).
CASANARE	Sabanalarga (44.0), Aguazul (29.6).
CAUCA	Santa Rosa (25.3).
CESAR	Codazzi (35.5).
CUNDINAMARCA	Medina (35.0).
CHOCÓ	Medio San Juan (37.0), Quibdó (34.9), Bahía Solano (27.0).
GUAVIARE	San José del Guaviare (108.0).
META	Cabuyaro (30.0), Guamal (30.0), El Dorado (30.0), San Martín (27.0).
NARIÑO	Francisco Pizarro (32.0).
NORTE DE SANTANDER	Toledo (25.0)..
PUTUMAYO	Orito (110.0) , Puerto Caicedo (80.0), Puerto Leguízamo (51.2).
SANTANDER	El Carmen (28.0).
VICHADA	Cumaribo (68.0).

Para estar informado diariamente de lo que pasa con el pronóstico del tiempo y las alertas.

Síguenos en Twitter @IDEAMColombia



TEMPERATURAS MÁXIMAS

A continuación se relacionan los municipios donde en las últimas 24 horas se registraron temperaturas iguales o superiores a 35.0 °C.

Se aclara que las temperaturas indicadas en los municipios, realmente corresponden a aquellos puntos en los cuales el IDEAM tiene estaciones de monitoreo, pero no necesariamente quiere decir que el dato corresponda a las temperaturas que se presentaron directamente sobre el casco urbano en donde se concentra la mayor población. En ocasiones la estación sobre la cual se destaca el mayor valor de temperatura, a pesar de pertenecer al municipio, puede quedar alejada del centro poblado principal.

DEPARTAMENTO	MUNICIPIOS
ANTIOQUIA	Valparaíso (35.0).
BOLÍVAR	Zambrano (36.2), María La Baja (34.2).
CESAR	Valledupar (36.6), Codazzi (34.2).
HUILA	Villavieja (36.4).
LA GUAJIRA	Urumita (37.0), Riohacha (35.4).
MAGDALENA	Santa Marta (36.8).
NORTE DE SANTANDER	Cúcuta (37.0).
SANTANDER	Puerto Parra (36.0), Barrancabermeja (34.2), Cimitarra (34.2), Capitanejo (35.2).
SUCRE	San Benito Abad (37.2).
TOLIMA	Natagaima (35.4), Saldaña (35.4).

PRONÓSTICO METEOROLÓGICO

Viernes 08 y sábado 09 de junio de 2018



REGIÓN	PRONÓSTICO
SABANA DE BOGOTÁ	<p>VIERNES. La tarde capitalina presentará condiciones de cielo entre parcial a mayormente cubierto, predominará el tiempo seco. Posibilidad de lloviznas en la zona sur y oriente. En horas de la noche, se prevé cielo entre parcial a mayormente cubierto con predominio de tiempo seco en las diferentes zonas.</p> <p>SÁBADO. En la tarde, se prevé predominio de condiciones nubosas y posibilidad de lluvias ligeras en la zona oriental y sur. En la noche predominio de tiempo seco y cielo mayormente nublado.</p>
CARIBE	<p>VIERNES. En la tarde se prevén lloviznas o lluvias ligeras en sectores del norte de los departamentos de Magdalena, Atlántico, Bolívar y Sucre. Lluvias fuertes en Córdoba y Urabá. Lluvias ligeras a moderadas en sectores de Magdalena, Sucre, Cesar y Córdoba. Lloviznas en el resto del área.</p> <p>SÁBADO. Las lluvias más intensas y en algunos casos con presencia de actividad eléctrica se prevén en sectores del occidente de Córdoba y norte de Magdalena. Lluvias moderadas en cesas y de menor intensidad en el sur de Bolívar y Magdalena.</p>
ARCHIPIÉLAGO DE SAN ANDRÉS, PROVIDENCIA Y SANTA CATALINA	<p>VIERNES. Se estima cielo mayormente nublado con lloviznas intermitentes en los alrededores. Cielo parcial a mayormente cubierto con lluvias al suroccidente del archipiélago. Cielo mayormente nublado con lluvias ligeras sectorizadas al suroccidente de la isla de San Andrés.</p> <p>SÁBADO. Se mantendrán las condiciones de cielo mayormente nublado, y probabilidad de lluvias en los alrededores</p>
MAR CARIBE	<p>VIERNES. Durante la jornada prevalecerán las condiciones de cielo mayormente nublado, con precipitaciones de variada intensidad en el occidente del área marítima y litoral. Condiciones secas para el resto del área marítima.</p> <p>SÁBADO. Durante la jornada prevalecerán las condiciones de cielo nublado en el occidente del área con lluvias de carácter ligero a moderado y de menor intensidad en sectores del litoral central.</p>
ANDINA	<p>VIERNES. Lluvias ligeras a moderadas en sectores de Norte de Santander, Urabá antioqueño, oriente de Boyacá y oriente de Cundinamarca. Tiempo seco en el resto de la región. Lluvias de carácter moderado a fuerte en norte de Antioquia, sur de Santander, Boyacá y al sur de norte de Santander; lluvias de menor intensidad en el nororiente de Cundinamarca, oriente de los departamentos de Huila, Cauca y Nariño. Cielo mayormente nublado con lluvias moderadas en sectores del centro y occidente de Antioquia, occidente del eje cafetero, precipitaciones de menor intensidad al sur de Norte de Santander y diversos sectores de Cundinamarca. En el resto del área se estima predominio de tiempo seco.</p> <p>SÁBADO. Durante la jornada se prevé que las lluvias más intensas se registre en diversos sectores del occidente de Antioquia, Boyacá, sur de Santander, oriente de Santander. Lluvias de menor intensidad en sectores de Cundinamarca, eje Cafetero, Huila y Tolima.</p>

Planeando tu día?
Descarga YA y conoce...



Consúltalo a diario y únete a la Cultura del Pronóstico del IDEAM

Disponible para

PRONÓSTICO METEOROLÓGICO

Viernes 08 y sábado 09 de junio de 2018



REGIÓN	PRONÓSTICO
INSULAR PACÍFICO	<p>VIERNES. En Gorgona se prevé lluvias ligeras en horas de la madrugada y en la noche. En Malpelo predominará el tiempo seco.</p> <p>SÁBADO. En gran parte de la jornada se prevé tiempo seco con nubosidad variable. No se descartan lluvias ligeras en hora de la noche sobre Gorgona.</p>
PACÍFICO	<p>VIERNES. Durante la tarde se estiman lluvias de variada intensidad sobre Chocó; precipitaciones ligeras sobre sectores de Cauca y Valle. En la noche son estima cielo mayormente cubierto en la región lluvias en amplios sectores de Chocó y occidente de Valle y Cauca, no se descartan lloviznas en Nariño.</p> <p>SÁBADO. En la tarde y noche, son previstas precipitaciones sobre zonas de Chocó, Valle y Cauca; lloviznas sobre el norte de Nariño.</p>
OCÉANO PACÍFICO	<p>VIERNES. En gran parte del Pacífico nacional se advierte cielo mayormente nublado, son posibles algunas precipitaciones al norte y centro de la cuenca</p> <p>SÁBADO. En el Océano Pacífico colombiano se advierte abundante nubosidad con alta posibilidad de lluvias y actividad eléctrica en áreas localizadas en proximidades a la costa central y norte.</p>
ORINOQUIA	<p>VIERNES. Para la tarde continuarían las precipitaciones sobre el piedemonte llanero, desde el Meta hasta Arauca, así como en amplios sectores del Vichada. Probabilidad de actividad eléctrica. Durante la noche, se estima las precipitaciones se concentren en el departamento del Vichada. Otras lluvias de carácter ligero son previstas para el occidente de Meta.</p> <p>SÁBADO. En la región se advierte cielo cubierto con presencia de lluvias en sectores de Arauca, Casanare, Meta y Vichada, se estima que en la tarde se incrementen las lluvias y se registre actividad eléctrica.</p>
AMAZONIA	<p>VIERNES. Durante la tarde se estima aumento de la nubosidad y la intensidad de las precipitaciones, con lluvias moderadas en amplios sectores de Putumayo, Caquetá, Guaviare y Vaupés. No se descarta actividad eléctrica. Finalizando la jornada se estima las precipitaciones se concentren en áreas de piedemonte de Caquetá y Putumayo, sectores del centro y norte de Guaviare y áreas del suroriente de Vaupés. Probabilidad de actividad eléctrica.</p> <p>SÁBADO. En la mayor parte de la región se prevé cielo parcial a mayormente nublado con presencia de lluvias en sectores del oriente de Putumayo y Caquetá, en Amazonas, Vaupés, Guaviare y Guainía.</p>

Planeando tu día?
Descarga YA y conoce...



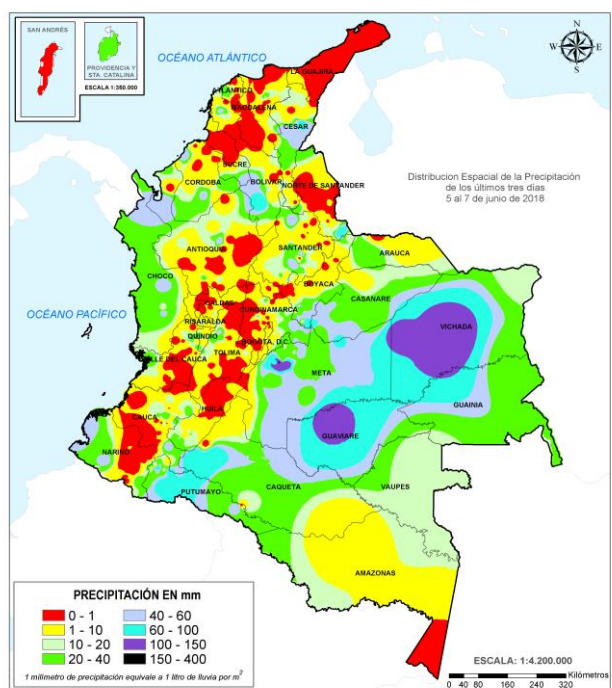
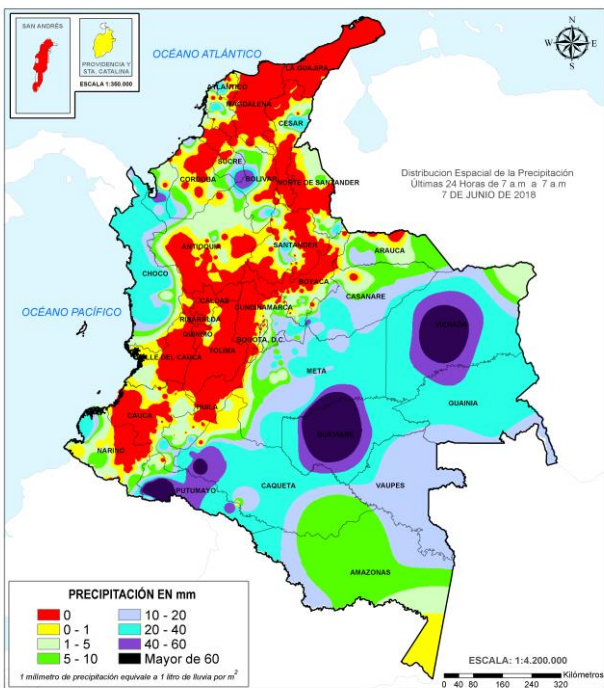
Consúltalo a diario y únete a la Cultura del Pronóstico del IDEAM

Disponible para  

MAPAS DE PRECIPITACIÓN

Precipitación diaria: desde las 7:00 a. m. del jueves 07 de junio hasta las 7:00 a. m. del viernes 08 de junio de 2018.

Precipitación últimos 3 días: desde las 7:00 a.m. del martes 05 de junio hasta las 7:00 a.m. del viernes 08 de junio de 2018.



ALERTAS VIGENTES E INFORMACIÓN ADICIONAL

Para mayor información sobre el pronóstico del estado del tiempo, informes técnicos diarios, comunicados especiales, mapas diarios de temperaturas máximas y mínimas e información diaria de precipitación se sugiere consultar los siguientes enlaces:

- [INFORMACIÓN DIARIA DE PRECIPITACIÓN Y TEMPERATURA DE LOS PRINCIPALES AEROPUERTOS DEL PAÍS.](#)
- [MOSAICO MAPAS DE PRECIPITACIÓN DIARIA EN MILÍMETROS.](#)

ALERTAS POR NIVELES DE LOS RÍOS

REGIÓN CARIBE

SITIOS PARA LOS CUALES SE GENERA LA ALERTA

NIVELES ALTOS EN LA PARTE BAJA DEL RÍO MAGDALENA.

Persiste la condición de niveles altos en gran parte de la cuenca baja del río Magdalena, situación que no solamente afecta a ésta corriente sino también a la mayoría de sus afluentes; se mantiene la condición de ascenso moderado, cuyos niveles superan las cotas críticas, ocasionando inundaciones lentas, con afectación en varias poblaciones ribereñas en su cuenca baja (la cual se considera desde aguas abajo de Gamarra (Cesar) hasta su desembocadura en el Mar Caribe). Debido a que se siguen presentando precipitaciones de considerable intensidad, se prevé que los ascensos sigan, por lo cual se hace una recomendación muy especial para los siguientes sectores, descritos por departamento:

- **Atlántico:** continúan incrementos importantes de los niveles, aunque sin sobrepasar las cotas críticas; especial recomendación en los siguientes sectores: municipio de Palmar de Varela, no solamente por niveles altos, sino también por niveles altos de las ciénagas de La Luisa y La Chepa, que circundan éste municipio. Adicionalmente, los niveles del río Magdalena en el sector suroriental del departamento se encuentra muy altos, por lo cual la alerta se extiende para los municipios de Bohórquez, Campo de La Cruz, Santa Lucía, Suán, Santo Tomás, Manatí y Puerto Colombia.
- **Bolívar:** municipios de San Felipe y El Salto, ubicados en la margen derecha del brazo de Mompo presenten incrementos de sus niveles, pero sin causar afectación; también en los municipios de Magangué, Cantagallo y Hatillo de Loba (corregimientos de San Miguel y Juana Sánchez en la margen derecha de Brazo de Loba) se están reportando incrementos importante de los niveles.
- **Cesar:** en sectores rurales y urbanos del municipio de Gamarra, especialmente en el corregimiento de Capulco. Adicionalmente, poblaciones ribereñas de la Ciénaga de Zapatosa, como Chimichagua y Saloa.
- **Magdalena:** municipios de Belén en la Ciénaga de Zapatosa y El Banco. También se destaca que las ciénagas de Zapatoca y San Zenón (departamento de Magdalena), tienen niveles muy altos y generan desbordamientos y encharcamientos en las poblaciones aledañas.

ALERTA
ROJA

ALERTAS POR NIVELES DE LOS RÍOS

REGIÓN CARIBE

SITIOS PARA LOS CUALES SE GENERA LA ALERTA

ALERTA ROJA

NIVELES ALTOS EN EL RÍO CAUCA ZONA DE LA MOJANA SUCREÑA.

Continúa la alerta por niveles altos en los aportantes y cauce principal del río Cauca, con valores críticos y superiores a las cotas de afectación, entre el sector desde Caucasia (Antioquia) hasta Guaranda (Sucre); igualmente, se prevé que el tránsito de la onda de creciente se vea reflejado con posible afectación en los municipios de Achí y Pinillos (Bolívar). Se recomienda especial atención a los puntos más bajos de los corregimientos de Margento (municipio de Caucasia, Antioquia) y Colorado (municipio de Nechí, Antioquia), lo mismo que en inmediaciones de La Mojana sucreña, ante la eventualidad de continuar las crecientes lentas. Ante el incremento de los niveles del río Cauca, se recomienda especial atención en zonas bajas y de planicie en Nechí (Antioquia), Ayapel (Córdoba), San Jacinto del Cauca y Achí (Bolívar) y también en los municipios sucreños de San Benito Abad, Caimito, San Marcos, Majagual y Guaranda. El IDEAM recomienda a Gestión del Riesgo y a la comunidad ribereña, tomar las medidas necesarias para mitigar los impactos que pueda provocar ésta condición hidrológica.

PROBABILIDAD DE INCREMENTOS SÚBITOS EN LOS RÍOS DEL URABÁ ANTIOQUEÑO.

El IDEAM mantiene esta alerta para los ríos que desembocan en el Golfo de Urabá, dado que se prevé incrementos súbitos en los niveles de los ríos Frío, Tanela, León, Mulatos, San Juan de Urabá y Canalete. Una situación similar se espera en otras corrientes de la zona como los ríos Vijagual, Zungo, Chigorodó, Carepa, Apartadó y río Grande. Se recomienda a las autoridades de Gestión del Riesgo estar atentos al comportamiento de los niveles de estos ríos, especialmente en la cuenca del río León y Mulatos, ante posibles crecientes súbitas, dadas las lluvias registradas en la zona.

ALERTAS POR NIVELES DE LOS RÍOS

REGIÓN PACÍFICO

SITIOS PARA LOS CUALES SE GENERA LA ALERTA

PROBABILIDAD DE CRECIENTES SÚBITAS EN LOS APORTANTES DE LA CUENCA MEDIA Y BAJA DEL RÍO ATRATO.

Se mantiene esta alerta, debido a que las precipitaciones de los últimos días han saturado las cuencas del río Atrato en la parte media y baja. Además, los niveles de los ríos Sucio y Penderisco (cuenca del río Murri) a la altura de los municipios de Dabeiba y Urao (Antioquia) respectivamente, se han incrementado en los últimos días, por lo que se espera que esta condición hidrológica se refleje en los demás ríos aportantes de la cuenca media y baja del río Atrato. Especial atención en los ríos Bebamamá, Murri, Sucio, Murindó, Bojayá, Napipí, Opogadó, Salaquí y otros directos bajo Atrato, ya que una lluvia fuerte podría concentrar la escorrentía rápidamente en los cauces y quebradas de la zona, situación que aumentaría significativamente los caudales de sus afluentes. Por lo anterior, el IDEAM recomienda a la población ribereña y a las autoridades locales prestar especial atención al incremento de los niveles de los ríos de la cuenca media y baja del río Atrato, con una vigilancia especial en los ríos Tanela y Cacarica.

**ALERTA
ROJA**

SE PREVÉ ASCENSO SIGNIFICATIVO EN LOS NIVELES DE LOS RÍOS DEL LITORAL DEL VALLE DEL CAUCA.

Se mantiene el nivel de esta alerta, ya que se han registrado lluvias importantes en las últimas horas, incrementando significativamente los niveles de los ríos y afluentes de las cuencas de los ríos Dagua y Anchicayá. Se recomienda continuar atentos al incremento de los caudales, especialmente en los ríos Dagua, Anchicayá y sus afluentes. En las últimas horas, las estaciones a la altura de los municipios de Dagua y Anchicayá, han registrado incrementos importantes en los niveles de los ríos con los mismos nombres.

REGIÓN AMAZONIA

SITIOS PARA LOS CUALES SE GENERA LA ALERTA

NIVELES ALTOS EN LA CUENCA MEDIA Y BAJA DEL RÍO PUTUMAYO.

Se mantiene esta alerta a roja para la cuenca del río Putumayo en su parte media y para los afluentes directo a este mismos dado el aumento de nivel debido a las fuertes precipitaciones que se presentaron el día de ayer y que hoy se refleja en el aumento significativo del nivel del río Putumayo a la altura de Puerto Leguizamó y Puerto Ospina. El IDEAM recomienda a las poblaciones ribereñas en especial a Puerto Leguizamó y al centro poblado Puerto Ospina, a sus autoridades locales y regionales de Gestión del Riesgo, estar atentos al aumento del caudal de estos ríos, ya que se han reportado desbordamientos e inundaciones. Así mismo se espera que hacia aguas abajo se este atento ante los posibles aumento de los niveles del río Putumayo para tomar las medidas necesaria y mitigar el riesgo

**ALERTA
ROJA**

ALERTAS POR NIVELES DE LOS RÍOS

REGIÓN ORINOQUIA

SITIOS PARA LOS CUALES SE GENERA LA ALERTA

NIVELES ALTOS EN LA CUENCA DE LOS RÍO GUAVIARE Y GUAYABERO.

Se mantiene esta alerta, ya que el nivel del río Guaviare, a la altura del municipio de San José de Guaviare y Mapiripán, registra niveles altos, adicionalmente se prevé nuevas crecientes súbitas en sus afluentes los ríos Ariari, Guape, Guayabero, Losada y Güejar. Se recomienda a los comités Locales y Regionales efectuar seguimiento al comportamiento de los niveles tanto del cauce principal en sectores de la cuenca alta-media como de los aportantes del piedemonte. Los sectores más críticos en el departamento del Guaviare son zonas rurales y urbanas del municipio de El Retorno (por un brazo del río Guaviare) y San José del Guaviare.

INCREMENTOS SÚBITOS APORTANTES CUENCA ALTA DEL RÍO META Y NIVELES ALTOS EN LA CUENCA BAJA DEL RÍO META.

Se mantiene la alerta roja, debido a que las cuencas de los aportantes del alto Meta están saturadas por precipitación antecedente, especialmente para los ríos Guacavía, Guatiquía, Guavio, Humadea, Guamal, Humea, Upía, Lengupá y Guayuriba, los cuales han registrado crecientes súbitas con valores muy altos y que en algunos casos superan las cotas de afectación, lo cual se está reflejando a la altura del municipio de Puerto López ubicado en la cuenca alta del río Meta. El IDEAM recomienda a la población ribereña, autoridades locales y regionales de Gestión del Riesgo estar atentos al aumento del caudal de estos ríos, ante posibles afectaciones por desbordamientos e inundaciones. Esta alerta se extiende a la zona baja del río Meta, a la altura de los municipios de Orocué y Paz de Ariporo.

NIVELES ALTOS EN LA CUENCA DEL RIO INÍRIDA INCLUYENDO EL CAÑO BOCÓN.

Se sube el nivel de esta alerta, ya que el nivel del río Inírida a la altura de la estación Puerto Inírida, reporta niveles por encima de la cota desbordamiento. Adicionalmente se han reportado precipitaciones en las últimas horas. Se recomienda a los comités Locales de Puerto Inírida y Regionales efectuar seguimiento al comportamiento de los niveles tanto del cauce principal en sectores de la cuenca alta-media como de los aportantes.

ALERTA ROJA

ALERTAS POR NIVELES DE LOS RÍOS

REGIÓN ANDINA

SITIOS PARA LOS CUALES SE GENERA LA ALERTA

NIVELES ALTOS CUENCA MEDIA - BAJA DEL RÍO CAUCA Y PROBABILIDAD DE DESCARGA PROVENIENTE DESDE LA CENTRAL HIDROELÉCTRICA DE ITUANGO.

El IDEAM recomienda mantener esta alerta, ya que la contingencia continúa y no se descartan posibles descargas con caudales importantes desde la Hidroeléctrica de Ituango, lo cual afectaría a varios municipios y corregimientos desde Valdivia hasta Caucaasia (Antioquia). Dicha afectación afectaría también la zona de confluencia del río Cauca en la depresión momposina sucreña (al desembocar en el río Magdalena) con posible afectación de los municipios de San Benito Abad, Guaranda, Caimito (Sucre), Achí y Pinillos (Bolívar). Por lo anterior, se solicita a los comités locales de Gestión del Riesgo y a la comunidad en general tomar las medidas necesarias ante los impactos que el incremento en los niveles del río Cauca puedan estar ocasionando como resultado de la situación que se presenta en la represa Hidroituango. Se destacan subcuencas saturadas por precipitación antecedente, mencionando los aportantes al río Cauca, aguas abajo: los ríos Nechí, Tarazá, Man y San Juan, entre otros.

PROBABILIDAD DE CRECIENTES SÚBITAS EN LOS RÍOS DE MONTAÑA Y DIFERENTES CORRIENTES DEL DEPARTAMENTO DE ANTIOQUIA (APORTANTES AL RÍO CAUCA Y AL RÍO MAGDALENA).

Se mantiene esta alerta, debido a que las subcuencas de estas zonas están saturadas por precipitación de lluvia antecedente, lo cual incrementa la probabilidad de nuevas crecientes súbitas en los aportantes a los ríos Nare, Porce, San Juan, quebrada Liboriana, Tenche, Cimitarra y Arma, e igualmente en la cuenca alta del río Nechí, entre otros. Por lo tanto, el IDEAM recomienda a la población en general y a las autoridades de Gestión del Riesgo local y regional, mantener atento seguimiento al comportamiento de los niveles de dichos afluentes. En las últimas horas, se han registrado lluvias de variada intensidad, sobre la cuenca alta del río Nechí.

ALERTA ROJA

ALERTAS POR NIVELES DE LOS RÍOS

REGIÓN ANDINA

SITIOS PARA LOS CUALES SE GENERA LA ALERTA

CRECIENTES SÚBITAS EN RÍOS DEL SUR Y OCCIDENTE DEL DEPARTAMENTO DEL HUILA.

Se mantiene esta alerta debido a los incrementos súbitos registrados, especialmente en la parte alta del río Magdalena y en la cuenca del río Paéz, por lo que se recomienda a las autoridades de gestión del riesgo y a la población en general estar atentos al comportamiento de los niveles de estos ríos. Esta alerta también abarca la parte oriente del departamento del Cauca, donde la cuenca del río Paéz ha presentado niveles altos. Se destacan las crecientes súbitas en las corrientes Naranjos y Magdalena, a la altura de San Agustín (Huila) y en el río Paéz, a la altura de los municipios de Tesalia (Huila) y Paéz - Belalcázar (Cauca).

PROBABILIDAD DE INCREMENTOS EN LOS NIVELES DE ALGUNOS RÍOS DEL DEPARTAMENTO DEL TOLIMA.

Se mantiene la alerta dado a la saturación de las cuencas por lluvias antecedentes. La condición anterior, podría influir en la rápida concentración de la escorrentía ante el paso de una lluvia fuerte, por lo que se podría presentar una creciente súbita. Por lo anterior, el IDEAM recomienda a Gestión del Riesgo y a la comunidad ribereña, a seguir atentos al comportamiento de los niveles de los ríos del departamento de Tolima.

PROBABILIDAD DE CRECIENTES SÚBITAS PARA ALGUNOS RÍOS QUE DRENAN AL RÍO CAUCA EN CAUCA.

Se mantiene el nivel de alerta, ya que las fuertes lluvias presentadas en los últimos días hacia el norte y centro del departamento del Cauca, pueden causar crecientes súbitas en los afluentes al río Cauca. Especial atención en los ríos tributarios a la cuenca del río del Alto Cauca, observando niveles altos en este sector. Además, el IDEAM recomienda estar atentos a los niveles de los aportantes al río Cauca como Palacé, Salado, Piendamó, Ovejas, Quinamáyo, Timba, Palo y otros directos al Cauca.

PROBABILIDAD DE CRECIENTES SÚBITAS EN LOS RÍOS AFLUENTES AL RÍO CAUCA EN VALLE DEL CAUCA.

No se descarta que los niveles de los tributarios al río Cauca continúen incrementando. Especial atención en los ríos Cali, Claro, Jamundí, Desbaratado, Lili, Meléndez, Cañaveralejo, Guachal (Bolo, Fraile y Parraga), Amaime, Cerrito, Guabas, Sabaletas, Sonso, Arroyohondo, Yumbo, Mulato, Vijes, Yotoco, Mediacanoa, Piedras, Guadalajara, San Pedro, Tuluá, Morales, Bugalagrande, Frío, Paila, Las Cañas, Los Micos, Obando, Pescador, Chanco, Catarina, Cañaveralejo, entre otros. El IDEAM recomienda a Gestión del Riesgo y a la comunidad ribereña tomar las medidas necesarias para mitigar posibles afectaciones. Se destaca el incremento de niveles en el río Paila y sus afluentes, a la altura del municipio de Zarzal, en las últimas horas.

ALERTA NARANJA

ALERTAS POR NIVELES DE LOS RÍOS

REGIÓN ANDINA

SITIOS PARA LOS CUALES SE GENERA LA ALERTA

PROBABILIDAD DE CRECIENTES SÚBITAS EN LOS RÍOS CARARE, SUÁREZ, SOGAMOSO Y CHICAMOCHA.

Debido a que las lluvias antecedentes han saturado las cuencas de amplios sectores del departamento de Santander, se mantiene esta alerta ya que no se descartan nuevos incrementos en los niveles de los ríos Carare, Suárez, Opón, Sogamoso y Chicamocha. El IDEAM, recomienda continuar atentos al comportamiento de los niveles de estos ríos, con especial atención a ríos y quebradas afluentes ubicados en los municipios de San Vicente de Chucurí, De Oro, Frío Betulia, Zapatocha, Simacota, San Gil, Cabrera, Los Santos, Villanueva, Páramo, Coromoro, Confinos, Macaravita, Capitanejo y Encino en el departamento de Santander, así como en los municipios de Chiscas, El Espino, San Mateo, Panqueva y Guacamayas en Boyacá.

Se destaca que en las últimas horas se incremento súbitamente el nivel del río Suárez, a la altura del municipio de Villanueva (Santander). Igualmente ocurrió en el río Fonce, a la altura del municipio Paramo (Santander). Se recomienda especial atención en estas cuencas.

NIVELES ALTOS EN EL RÍO MAGDALENA SECTOR DE BARRANCABERMEJA (SANTANDER) HASTA SAN PABLO (BOLÍVAR).

Se mantiene altos los niveles del río Magdalena, en el tramo comprendido entre Barrancabermeja (Santander) hasta San Pablo (Bolívar). Se recomienda a las autoridades de Gestión del Riesgo estar atentos al comportamiento del nivel del río Magdalena en este tramo.

PROBABILIDAD DE CRECIENTES SÚBITAS PARA LOS RÍOS APORTANTES AL RÍO CAUCA EN SECTORES DEL EJE CAFETERO.

Se prevén incrementos súbitos en el nivel en los ríos Frío, Tapias, Risaralda, Arma, Otún, La Vieja y Chinchiná, se recomienda a pobladores ribereños de las zonas bajas, especialmente en zonas rurales y urbanas de los municipios de Pereira, Dosquebradas (Risaralda) y Puerto Caldas, Cartago (Valle del Cauca), estar atentos al comportamiento de los niveles de los ríos.

PROBABILIDAD DE CRECIENTE SÚBITA EN LOS RÍOS LA MIEL Y GUARINÓ.

Continúa la alerta para los ríos la Miel, Guarinó y sus afluentes, ya que las cuencas se encuentran con saturación importante, por precipitación antecedente en zonas del oriente de los departamentos de Antioquia y Caldas. No se descartan nuevos incrementos súbitos de los niveles de estos ríos y quebradas. Por lo anterior El IDEAM mantiene la recomendación a la población de los municipios de Argelia y Nariño (Antioquia); y Manzanares, Pensilvania, Marulanda, Marquetalia, Samaná (Caldas), mantener continuo seguimiento al comportamiento de los niveles.

ALERTA NARANJA

ALERTAS POR NIVELES DE LOS RÍOS

REGIÓN CARIBE

SITIOS PARA LOS CUALES SE GENERA LA ALERTA

NIVELES ALTOS EN EL CANAL DEL DIQUE.

Se mantiene esta alerta dado que se han incrementado significativamente los niveles del canal del dique a la altura del municipio de San Cristóbal, Arjona, Mahates y Cartagena de Indias. Se resalta que el incremento del nivel ha sido sostenido durante los últimos días, por lo que se preve se pueda mantener esta tendencia para los próximos días pudiendo afectar las poblaciones ribereña al canal.

PROBABILIDAD DE INCREMENTOS SÚBITOS EN QUEBRADAS Y ARROYOS DEPARTAMENTOS DE ATLÁNTICO Y BOLÍVAR.

Se mantiene la alerta dado que los diferentes modelos meteorológicos nos indica que las lluvias en la zona se mantendrán y estas pueden ser entre moderadas y fuertes, además las imágenes satelitales dan muestra de las lluvias. El IDEAM recomienda a la población ribereña y autoridades locales y regionales de Gestión del Riesgo mantener atento seguimiento al comportamiento de los niveles de estas corrientes fluviales. Especial atención ante probables crecientes súbitas en los arroyos del área metropolitana Barranquilla.

NIVELES ALTOS EN LA CUENCA DEL RÍO SINÚ CUENCA

Se mantiene esta alerta dado que continúan altos los niveles del río Sinú, particularmente en la cuenca baja, dadas las lluvias que se han presentado en los últimos días a lo largo de toda la cuenca. Se resaltan precipitaciones antecedentes en estribaciones del Parque Nacional Natural del Nudo de Paramillo, por lo cual se recomienda estar atentos a los pobladores de zonas ribereñas de los municipios Tierralta, Valencia, Morales, Montería, Ceteré, San Pelayo, Carrillo y Lorica, en el departamento de Córdoba, e igual recomendación en zonas bajas (especialmente en la margen derecha del río Sinú), en el sector Montería - Cereté y en inmediaciones de la Ciénaga de Momil.

INUNDACIÓN EN LA CUENCA DEL RÍO SAN JORGE Y SUS PRINCIPALES AFLUENTES.

Se mantiene esta alerta ya que los niveles de los ríos y afluentes a la cuenca del río San Jorge presentan niveles altos. Se recomienda a los pobladores de sectores bajos de los corregimientos de Juan José y Villanueva, municipios de Puerto Libertador (Córdoba), Montelíbano, La Apartada y Ayapel en el departamento de Córdoba, mantener atento seguimiento al comportamiento de los niveles ante posibles afectaciones por desbordamientos e inundaciones, así como a los pobladores en el municipio de Buenavista (Córdoba), especialmente en los corregimientos de Coyongo, Puerto Córdoba, Los Zambos e Isla Roja; para éste sector no solamente se presentan incrementos del río San Jorge, sino de varios de sus afluentes (se destacan Quebrada San Lorenzo y los Caños Los Zambos y Las Catas).

**ALERTA
 NARANJA**

ALERTAS POR NIVELES DE LOS RÍOS

REGIÓN PACÍFICO

SITIOS PARA LOS CUALES SE GENERA LA ALERTA

ALERTA NARANJA

CRECIENTES SÚBITAS EN LA CUENCA DEL RÍO SAN JUAN.

Se prevé incrementos súbitos en los niveles de los principales ríos de la cuenca del río San Juan de Atrato a la altura de Tadó, Santa Rita, Sipí, Medio San Juan, Calima, Bajo San Juan y litoral de San Juan; se espera que esta condición hidrológica se refleje en los demás cauces superficiales de la cuenca del río San Juan, por lo que se debe mantener continuo monitoreo en los niveles de estos ríos dado que las lluvias han saturado los suelos de la cuenca y un evento importante de lluvia, se podría incrementar súbitamente los caudales de los ríos San Juan, Tamaná, Condoto, Cajón, Sipí, Capoma, Calima y Munguidó entre otros. El IDEAM recomienda a la población ribereña continuar atentos al comportamiento de los niveles de estos ríos y tomar las medidas preventivas necesarias ante los impactos que dichos incrementos puedan ocasionar.

PROBABILIDAD DE CRECIENTES SÚBITAS EN LOS RÍOS BAUDÓ Y OTROS DIRECTOS AL OCÉANO PACÍFICO.

Se mantiene esta alerta dadas las lluvias registradas en la zona, por lo que se prevé fluctuaciones en los niveles del río Baudó así como los ríos que drenan directo al océano Pacífico, en especial en el río Jella y la quebrada Chocolotal en Bahía Solano. El IDEAM hace un llamado a gestión de riesgo y a la población ribereña para mantener atento seguimiento al comportamiento de los niveles de estos cauces.

PROBABILIDAD DE CRECIENTES SÚBITAS EN LOS RÍOS AFLUENTES DIRECTOS AL OCÉANO PACÍFICO DEPARTAMENTO DE CAUCA.

Se mantiene esta alerta para los ríos del occidente del departamento de Cauca que drenan directamente hacia el Océano Pacífico, dado que se pronostica persistan las lluvias de variada intensidad en la zona, por lo que se espera que esta condición hidrológica se refleje en la cuenca de los ríos Timbiquí, Saija, San Juan de Micay y especialmente el río Guapi. Es importante resaltar que, las lluvias antecedentes han saturado los suelos de la cuenca de estos ríos, lo cual indica que, al paso de una lluvia fuerte, la escorrentía se podría concentrar rápidamente en los cuerpos de agua de la zona, ante lo cual se podría incrementar súbitamente el nivel de estos ríos. El IDEAM recomienda a la población ribereña mantenerse atentos al aumento del nivel de estos ríos y sus principales afluentes.

ALERTAS POR NIVELES DE LOS RÍOS

REGIÓN ORINOQUIA

SITIOS PARA LOS CUALES SE GENERA LA ALERTA

NIVELES ALTOS CAUCE PRINCIPAL DEL RÍO ARAUCA.

Se mantiene alerta naranja en el río Arauca por niveles altos. El IDEAM recomienda a la población en general y a las autoridades locales estar atentos al comportamiento de los niveles del cauce principal ante probables afectaciones por desbordamientos e inundaciones en sectores rurales y urbanos de los municipios de Arauquita y Arauca.

PROBABILIDAD INCREMENTOS SÚBITOS APORTANTES CUENCA DEL RÍO ARAUCA.

Se mantiene la alerta dado que los niveles del río Arauca y sus afluentes a la altura de los municipios de Cacota, San Bernardo de Bata, Cubara y Arauca, han descendió su nivel moderadamente, es importante destacar que los modelos meteorológicos prevén que las lluvias se mantendrán en la región, por lo que se recomienda a la población ribereña continuar atentos al incremento súbito del caudal del río Arauca y sus afluentes.

NIVELES ALTOS DE VARIAS CORRIENTES EN EL DEPARTAMENTO DE CASANARE.

Dado las precipitaciones de alta intensidad en el departamento del Casanare se mantiene la alerta para el río Cravo Sur y sus afluentes, se destaca cauces con tendencia al ascenso en sus niveles en los ríos Tocaría, Pauto y Nunchía.

NIVELES ALTOS EN LA CUENCA MEDIA DEL RÍO META Y PROBABILIDAD DE CRECIENTES SÚBITAS EN APORTANTES DE LA CUENCA MEDIA Y BAJA.

Se mantiene este nivel de alerta, ya que los niveles del río Meta se encuentran altos en su parte media. También, se prevé crecientes súbitas en los aportantes río Meta en la cuenca media y baja, ya que se han presentado fuertes lluvias en los últimos días en el departamento de Casanare, lo cual ha incrementado significativamente los caudales de los ríos Cusiana, Túa, Yucao, Tea, Manacacías, Caño Cumaral, Melúa, Pauto, Ariporo y Casanare, entre otros directos a la cuenca alta del río Meta. Se destacan niveles altos en la cuenca del río Pauto, a la altura del municipio de Trinidad.

ALERTA NARANJA

REGIÓN AMAZONIA

SITIOS PARA LOS CUALES SE GENERA LA ALERTA

NIVELES ALTOS EN LA CUENCA BAJA DEL RÍO INÍRIDA.

Se mantiene el nivel de esta alerta, debido a que se observa una tendencia sostenida al incremento en el nivel del río Inírida monitoreado a la altura del municipio de Puerto Inírida (Guainía), observando que sobrepasa la cota de afectación. Se recomienda a pobladores ribereños y autoridades locales y regionales de Gestión de Riesgo, tomar las medidas pertinentes ante las probables afectaciones por desbordamientos e inundaciones que se puedan estar presentando.

ALERTA NARANJA

ALERTAS POR NIVELES DE LOS RÍOS

REGIÓN CARIBE

SITIOS PARA LOS CUALES SE GENERA LA ALERTA

ALERTA AMARILLA

PROBABILIDAD DE NIVELES ALTOS EN LA CUENCA DEL RÍO ARIGUANÍ.

Se mantiene esta alerta dadas las lluvias de variada intensidad que se han registrado sobre sectores de la cuenca del río Ariguani. Se recomienda a las autoridades de Gestión del Riesgo y a la población en general seguir muy atentos al comportamiento de los niveles, especial atención para los municipios de Algarrobo (Magdalena), Bosconia y El Copey en el Cesar.

NIVELES ALTOS EN LA CUENCA DEL RÍO CESAR.

Lo niveles del rio cesar se mantiene en descenso a la altura del municipio de Valledupar, igual condición se refleja en su afluente río Ariguani a la altura del municipio de Ariguani y Pueblo Bello, se espera que por las lluvias registradas durante la noche de ayer cambie esta condición hidrológica en los demás ríos y quebradas de la cuenca alta y media del rio Cesar, registrando ascensos de nivel. EL IDEAM recomienda a los pobladores ribereños como los municipios de Agustín Codazzi y El Paso, entre otros continuar atentos al incremento del caudal de estos cauces.

PROBABILIDAD DE CRECIENTES SÚBITAS EN VARIOS RÍOS QUE DESCIENDEN DE LA SIERRA NEVADA DE SANTA MARTA.

Se mantiene esta alerta dadas las fluctuaciones moderadas en los niveles de los ríos Fundación, Aracataca, Tucurín, Gaira, Piedras y Manzanares (a la altura del municipio de Santa Marta). El IDEAM recomienda a las autoridades de Gestión del Riesgo y a la población en general estar atentos al comportamiento de los niveles de estos ríos y sus afluentes, ante lo probabilidad de crecientes súbitas. Esta alerta se extiende para las cuencas de los directos al bajo Magdalena entre el Plato y Calamar y la cuenca Chimuica y Corozal, por las fuertes precipitaciones observadas.

INCREMENTO EN LOS NIVELES DE LOS RÍOS DE LA VERTIENTE DEL CATATUMBO.

Se mantiene esta alerta dado que se pronostican lluvias en las cuencas de la vertiente del Catatumbo, particularmente en las cuencas de aporte a los ríos Zulia, Pamplonita, Sardinata, Algodonal, Tibú, entre otros. El IDEAM recomienda a la población ribereña y a las autoridades locales de Gestión del Riesgo, estar monitoreando de forma continua los caudales y/o niveles de estos ríos. Se evidencia una tendencia al ascenso de los niveles en la corriente del Catatumbo, a la altura del municipio de Tibú.

ALERTAS POR NIVELES DE LOS RÍOS

REGIÓN ANDINA

SITIOS PARA LOS CUALES SE GENERA LA ALERTA

INCREMENTO SÚBITO DEL RÍO GUAVIO (GAMA, CUNDINAMARCA).

Se mantiene el nivel de alerta para el río Guavio y sus afluentes, se espera siga en descenso el nivel de estos ríos. Sin embargo, se deben mantener atentos a cualquier aumento súbito del caudal dado que el suelo de la cuenca se encuentra saturado por las lluvias antecedentes, por lo que al paso de una lluvia fuerte la escorrentía se concentraría rápidamente en los cuerpos de agua de la zona, aumentando rápidamente el caudal de estos ríos. El IDEAM recomienda a la población ribereña al río Guavio y sus afluentes estar muy atentos al nivel de estos ríos, ante la probabilidad de ocurrencia de una creciente súbita.

PROBABILIDAD DE CRECIENTES SÚBITAS EN EL NIVEL DEL RÍO SUMAPÁZ.

Se mantiene el nivel de esta alerta en el río Sumapaz, a la altura del municipio de Fusagasugá (corriente Barroblanco). El IDEAM mantiene la recomendación para que los pobladores ribereños en general destacando la de los municipios de Fusagasugá, Cabrera, Venecia y Pandi (Cundinamarca) sigan atentos al comportamiento de los niveles, ya que las cuencas están saturadas por lluvias antecedentes, las cuales pueden generar crecientes súbitas en el río Sumapaz y sus afluentes, ante un evento de precipitación importante.

PROBABILIDAD DE INCREMENTOS EN LOS NIVELES DE ALGUNOS RÍOS DEL CENTRO Y ORIENTE DEL DEPARTAMENTO DEL HUILA.

Se mantiene esta alerta debido a los incrementos súbitos de nivel registrados durante los últimos días. El IDEAM recomienda a pobladores ribereños y autoridades locales seguir con monitoreo continuo de los niveles, destacándose los ríos Timaná, Yaguará, Íquira, Baché, Juncal, Fortalecilla y otros Directos al Magdalena con sus afluentes. No se descartan los incrementos súbitos de nivel en los ríos Ullucos y Símbola (en inmediaciones de Inzá, Cauca), los cuales descienden desde el Nevado del Huila, y también para los ríos La Plata y Suaza (especial en sectores bajos próximos a la desembocadura al río Magdalena).

INCREMENTO EN LOS NIVELES DEL EMBALSE DE BETANIA

De acuerdo con el comunicado de EMGESA de hoy 08 de junio a las 06:00 a.m., se mantiene la alerta amarilla por incremento en los niveles del embalse de Betania. Según el reporte actualmente el nivel del embalse se encuentra en 560,04 msnm que equivale a 90.15% del porcentaje del volumen útil. El operador sigue realizando monitoreo continuo de las estaciones y recomienda estar alerta a nuevos comunicados ante incrementos en los caudales de ingreso, igualmente informa que como medida preventiva el embalse mantiene las compuertas del vertedero cerradas.

**ALERTA
AMARILLA**

ALERTAS POR NIVELES DE LOS RÍOS

REGIÓN ANDINA

SITIOS PARA LOS CUALES SE GENERA LA ALERTA

PROBABILIDAD DE INCREMENTOS MODERADOS EN LAS CUENCAS DE LOS RÍOS NEGRO Y SECO (CUNDINAMARCA).

Se mantiene esta alerta para los ríos Negro y Seco, ya que las cuencas se encuentran saturadas, por lluvia antecedente. El IDEAM recomienda mantener continuo seguimiento al nivel de estos ríos por parte de la población ribereña, de las autoridades locales y regionales de gestión de riesgo, dado que un evento de precipitación importante, podría generar nuevos incrementos con valores altos.

Se destacan incrementos importantes en la cuenca del río Seco, a la altura del municipio de Nariño.

PROBABILIDAD DE CRECIENTE SÚBITA EN EL RÍO LEBRIJA.

El nivel del río Surata a la altura del municipio de Bucaramanga ha presenta en los últimos días amplias fluctuaciones, igual condición se presenta en la cuenca baja del río Lebrija aguas abajo del municipio de Papayal, sin embargo, su comportamiento general para los últimos días es de descenso en los niveles sin embargo por las lluvias presentadas se mantiene la alerta amarilla. Ahora es importante resaltar las lluvias antecedentes las cuales han mantenido saturado los suelos de la cuenca, por lo que se debe mantener atentos al incremento de los caudales del río Lebrija y sus afluentes, especialmente los municipios de San Martín, San Alberto, La Esperanza y El Playón.

CRECIENTES SÚBITAS EN LOS RÍOS SOMONDOCO Y GARAGOA, AFLUENTES AL EMBALSE DE LA ESMERALDA (CHIVOR).

Se mantiene este nivel de alerta. Aunque los niveles de los ríos Garagoa y Somondoco, están disminuyendo, las cuencas están saturadas por lluvia antecedente. Cabe aclarar que las posibles crecientes súbitas son amortiguadas en el embalse La Esmeralda (Chivor).

INCREMENTO EN LOS NIVELES DEL EMBALSE DE LA ESMERALDA CHIVOR

De acuerdo con el comunicado de AES Chivor de hoy 08 de junio a las 00:00 a.m., se emite la alerta amarilla por incremento en los niveles del embalse La Esmeralda-Chivor. Según el reporte actualmente el nivel del embalse se encuentra en 56.30% del porcentaje del volumen útil. El operador sigue realizando monitoreo continuo al caudal de los ríos aportantes al embalse.

PROBABILIDAD DE INCREMENTOS MODERADOS EN LOS NIVELES DE LA CUENCA ALTA, MEDIA Y BAJA DEL RÍO BOGOTÁ.

El nivel de la cuenca del río Bogotá ha disminuido, igualmente sus precipitaciones. Por lo tanto, se disminuye el nivel de alerta a lo largo del cauce en su parte media y baja. Aun así se debe atención en los ríos Frío, Salitre-Juan Amarillo, Fucha, Tunjuelo, Arzobispo, quebrada La Vieja, quebrada Los Molinos, río San Cristóbal, canal Cundinamarca y río Apulo. El IDEAM mantiene la recomendación a los pobladores ribereños continuar atentos al comportamiento de los niveles del río y sus afluentes. Se recomienda estar atentos también a los niveles del río Bogotá, a la altura del de los municipios de Tocaima y Girardot en las estaciones Puente Portillo y La Campiña. A la altura de los municipios de Gachancipá y Chocontá, se observa tendencia al ascenso en los niveles del río Bogotá y quebrada El Tejar, respectivamente.

ALERTA AMARILLA

ALERTAS POR NIVELES DE LOS RÍOS

REGIÓN AMAZONIA

SITIOS PARA LOS CUALES SE GENERA LA ALERTA

PROBABILIDAD DE CRECIENTE SÚBITA EN LA CUENCA ALTA DEL RÍO PUTUMAYO Y SUS AFLUENTES

Las precipitaciones de los últimos días han incrementado los niveles de los ríos en la cuenca alta del río Putumayo, lo cual se registra en la estación Pte. Texas ubicada a la altura del municipio de Puerto Asís, y en la estación el Edén ubicada en el municipio de Villagarzón, se espera que esta condición hidrológica se refleje en los demás ríos y quebradas afluentes al río Putumayo en la cuenca alta. El IDEAM recomienda a la población ribereña en general y a las autoridades locales estar atentos al incremento de los caudales de estos ríos ante posibles afectaciones en los centros poblados como Puerto Asís, San Miguel, Orito, Villagarzón y puerto Caicedo entre otros municipios de la cuenca alta.

PROBABILIDAD DE CRECIENTES SÚBITAS EN LOS AFLUENTES DE LA CUENCA ALTA DEL RÍO CAQUETÁ (DEPARTAMENTO DE PUTUMAYO).

Continúan estables los niveles de los ríos Rumiayaco, Sangoyaco, Mulato y Mocoa. Es importante continuar atentos al nivel de estos cauces especialmente por las condiciones de humedad antecedente del suelo en las cuencas de estos ríos y sus afluentes. El IDEAM recomienda a la población ribereña y a las autoridades locales estar continuamente monitoreando los caudales de estos ríos, ya que tradicionalmente para esta época se suelen presentar precipitaciones de carácter fuerte que pueden generar crecientes súbitas.

PROBABILIDAD DE CRECIENTES SÚBITAS EN LA CUENCA DEL RÍO ORTEGUAZA.

Se mantiene el nivel de esta alerta, debido a la saturación de las cuencas por lluvias antecedentes. Se recomienda especial atención en los niveles de los ríos Caraño, Hacha, Orteguaza y la quebrada La Perdiz. Además, los pobladores de sectores ribereños bajos del municipio de Florencia (Caquetá), deben seguir atentos a los incrementos súbitos en los niveles de estas corrientes, dadas las precipitaciones de variada intensidad registradas en la zona.

NIVELES ALTOS EN EL RÍO AMAZONAS.

Se mantiene esta alerta por niveles altos en el río Amazonas a la altura de Leticia, el IDEAM recomienda a la población en general estar atentos al comportamiento de los niveles del río.

**ALERTA
AMARILLA**

ALERTAS POR NIVELES DE LOS RÍOS

REGIÓN PACÍFICO

SITIOS PARA LOS CUALES SE GENERA LA ALERTA

ALERTA AMARILLA

INCREMENTOS EN RÍOS APORTANTES AL PATÍA, MIRA Y OTROS QUE DRENAN HACIA EL PACÍFICO DEL DEPARTAMENTO DE NARIÑO.

Se mantiene esta alerta dado que los niveles de las estaciones hidrológicas ubicadas a la altura de los municipios de San Andrés de Tumaco, Ricaurte (cuenca del río Mira), Ipiales, Imués, Pasto, El Tambo, Cumbitara, Leiva y Guaitara (cuenca del río Patía), se encuentra estables, por debajo de la cota de afectación. es importante tener en cuenta que en los últimos días se han registrado lluvias de variada intensidad, especialmente al occidente del departamento, por lo que el IDEAM recomienda a la población ribereña estar atentos al incremento súbito de los niveles del río Mira, Patía y sus afluentes.

NIVELES ALTOS EN LA CUENCA ALTA DEL RÍO ATRATO.

Se mantiene esta alerta dados los incrementos moderados que se han registrado en el nivel de los ríos Andágueda, Quito y Cabi. Se resalta que los niveles del río Atrato a la altura de la ciudad de Quibdó presenta ligeras variaciones pero con valores dentro del rango medio a bajo para la época. El IDEAM mantiene la recomendación para que la población ribereña del cauce principal y afluentes al río Atrato, se mantengan muy atentos al comportamiento de los niveles.

ALERTAS POR AMENAZAS DE DESLIZAMIENTO

ALERTA ROJA:

Amenaza alta a muy alta por deslizamientos de tierra detonados por lluvias, localizados en los siguientes municipios:

ALERTA NARANJA:

Amenaza moderada por deslizamientos de tierra detonados por lluvias, localizados en los siguientes municipios:

REGIÓN ANDINA

SITIOS PARA LOS CUALES SE GENERA LA ALERTA

ALERTA ROJA

ANTIOQUIA: Amagá, Briceño, Cáceres, Carolina, Don Matías, Gómez Plata, Ituango, Salgar, Tarazá y Valdivia.
HUILA: Altamira.

REGIÓN ORINOQUIA

SITIOS PARA LOS CUALES SE GENERA LA ALERTA

ALERTA ROJA

META: Cubarral

REGIÓN ANDINA

SITIOS PARA LOS CUALES SE GENERA LA ALERTA

ALERTA NARANJA

ANTIOQUIA: Alejandría, Concepción, Necoclí, San Juan De Urabá y Santo Domingo.
BOYACÁ: Aquitania, Campohermoso, Labranzagrande, Macanal, Páez, Pajarito, Paya, San Luis De Gaceno y Santa María.
CUNDINAMARCA: Guayabetal, Medina, Paratebueno, Quetame y Ubalá.
NORTE DE SANTANDER: Chitagá y Toledo
SANTANDER: Aguada, Chima, Contratación, El Guacamayo, Guadalupe, La Paz, Oiba, Santa Helena Del Opón y Suaita.

REGIÓN ORINOQUIA

SITIOS PARA LOS CUALES SE GENERA LA ALERTA

ALERTA NARANJA

CASANARE: Aguazul, Chámeza, Monterrey, Recetor, Sabanalarga, Tauramena y Yopal.
META: Acacías, Castilla La Nueva, El Calvario, El Castillo, El Dorado, Granada, Guamal, Lejanías, Puerto Lleras, Puerto López, Restrepo, San Carlos De Guaroa, San Martín, Uribe y Villavicencio.

ALERTAS POR AMENAZAS DE DESLIZAMIENTO

ALERTA ROJA:

Amenaza alta a muy alta por deslizamientos de tierra detonados por lluvias, localizados en los siguientes municipios:

ALERTA NARANJA:

Amenaza moderada por deslizamientos de tierra detonados por lluvias, localizados en los siguientes municipios:

REGIÓN PACÍFICO

SITIOS PARA LOS CUALES SE GENERA LA ALERTA

ALERTA NARANJA

NARIÑO: Barbacoas, Francisco Pizarro (Salahonda), Magüí (Payán), Roberto Payán (San José) y Tumaco.

REGIÓN AMAZONICA

SITIOS PARA LOS CUALES SE GENERA LA ALERTA

ALERTA NARANJA

CAQUETÁ: Valparaíso.

REGIÓN CARIBE

SITIOS PARA LOS CUALES SE GENERA LA ALERTA

ALERTA AMARILLA

CESAR: Agustín Codazzi, Curumaní, El Copey, La Gloria, Pailitas, Pelaya y Valledupar.
CÓRDOBA: Montelíbano, Puerto Libertador y San Jose de Ure.

REGIÓN ORINOQUIA

SITIOS PARA LOS CUALES SE GENERA LA ALERTA

ALERTA AMARILLA

ARAUCA: Tame.
CASANARE: Hato Corozal, La Salina, Nunchía, Paz de Ariporo, Pore y Támara..
META: Barranca De Upía, Cumaral, Mesetas, San Juanito y Vístahermosa.

ALERTAS POR AMENAZAS DE DESLIZAMIENTO

ALERTA ROJA:

Amenaza alta a muy alta por deslizamientos de tierra detonados por lluvias, localizados en los siguientes municipios:

ALERTA NARANJA:

Amenaza moderada por deslizamientos de tierra detonados por lluvias, localizados en los siguientes municipios:

REGIÓN ANDINA

SITIOS PARA LOS CUALES SE GENERA LA ALERTA

ALERTA AMARILLA

ANTIOQUIA: Abejorral, Abriaquí, Amalfi, Andes, Angelópolis, Anorí, Arboletes, Argelia, Armenia, Belmira, Betulia, Buriticá, Caicedo, Caldas, Campamento, Cañasgordas, Caracolí, Caramanta, Ciudad Bolívar, Concordia, Dabeiba, Ebéjico, Fredonia, Frontino, Giraldo, Guatapé, Heliconia, La Unión, Maceo, Medellín, Montebello, Nariño, Olaya, Puerto Berrío, Puerto Nare, Puerto Triunfo, Remedios, Sabanalarga, San Carlos, San Francisco, San Jerónimo, San Luis, San Pedro, San Rafael, San Roque, Santa Bárbara, Santa Fe De Antioquia, Segovia, Sonsón, Sopetrán, Titiribí, Toledo, Uramita, Urao, Venecia, Yalí, Yarumal, Yolombó y Zaragoza.

BOYACÁ: Almeida, Betétiva, Boavita, Buenavista, Chinavita, Chita, Chivor, Coper, Corrales, Covarachía, Cubará, El Espino, Gámeza, Garagoa, Guicán, La Uvita, La Victoria, Maripí, Miraflores, Mongua, Moniquirá, Muzo, Otanche, Pachavita, Panqueba, Pauna, Paz De Rio, Pesca, Pisva, Puerto Boyacá, Quípama, Rondón, Saboyá, San Eduardo, San José De Pare, San Mateo, San Pablo De Borbur, Santana, Soatá, Socha, Socotá, Sogamoso, Susacón, Tasco, Tibaná, Tópaga, Tota, Turmequé, Úmbita y Ventaquemada.

CALDAS: Aguadas, Chinchiná, Filadelfia, La Merced, Manizales, Manzanares, Marmato, Marulanda, Neira, Pácora, Pensilvania, Salamina, Samaná, Supia y Villamaria.

CUNDINAMARCA: Agua De Dios, Albán, Anapoima, Anolaima, Apulo, Arbeláez, Beltrán, Bituima, Bogotá, D.C., Bojacá, Cabrera, Cachipay, Caparrapí, Cáqueza, Carmen De Carupa, Chaguaní, Chipaque, Choachí, Chocontá, Cogua, Cucunubá, El Colegio, El Peñón, El Rosal, Facatativá, Fusagasugá, Gachalá, Gachetá, Gama, Granada, Guaduas, Guatavita, Guayabal De Síquima, Gutiérrez, Jerusalén, Junín, La Calera, La Mesa, La Palma, La Peña, La Vega, Lenguazaque, Machetá, Manta, Nilo, Nimaíma, Nocaima, Pacho, Paima, Pandi, Pasca, Pulí, Quebradanegra, Quipile, Ricaurte, San Antonio De Tequendama, San Bernardo, San Cayetano, San Francisco, San Juan De Rioseco, Sasaima, Sesquilé, Sibaté, Sylvania, Soacha, Subachoque, Suesca, Supatá, Sutatausa, Tabio, Tausa, Tena, Tibacuy, Tocaima, Topaipí, Útica, Venecia, Vergara, Vianí, Villagómez, Villapinzón, Villeta, Viotá, Yacopí, Zipacón y Zipaquirá.

HUILA: Aipe, Colombia, Guadalupe, La Plata, Neiva, Pitalito, Saladoblanco, San Agustín, Santa María, Suaza y Tarqui.

NORTE DE SANTANDER: Ábrego, Arboledas, Cáchira, Cácosta, Chinácota, Convención, Cúcuta, Cucutilla, Durania, El Carmen, El Tarra, El Zulia, Gramalote, Hacarí, Labateca, Lourdes, Mutiscua, Ocaña, Pamplona, Salazar, San Calixto, San Cayetano, Santiago, Sardinata, Silos, Teorama y Villa Caro.

QUINDÍO: Calarcá, Córdoba, Salento.

RISARALDA: Santa Rosa de Cabal.

ALERTAS POR AMENAZAS DE DESLIZAMIENTO

ALERTA ROJA:

Amenaza alta a muy alta por deslizamientos de tierra detonados por lluvias, localizados en los siguientes municipios:

ALERTA NARANJA:

Amenaza moderada por deslizamientos de tierra detonados por lluvias, localizados en los siguientes municipios:

REGIÓN ANDINA	
ALERTA AMARILLA	SITIOS PARA LOS CUALES SE GENERA LA ALERTA
	<p>SANTANDER: Albania, Barbosa, Bucaramanga, Carcasí, Cerrito, Charalá, Charta, Chipatá, Concepción, Confines, Coromoro, El Carmen, El Playón, Florián, Floridablanca, Girón, Guaca, Guapotá, Guavatá, Güepesa, La Belleza, Landázuri, Lebrija, Macaravita, Málaga, Matanza, Mogotes, Onzaga, Piedecuesta, Puente Nacional, Rionegro, San Andrés, San Benito, San Miguel, San Vicente De Chucurí, Sucre, Suratá, Tona, Valle De San José y Vélez.</p> <p>TOLIMA: Alpujarra, Anzoátegui, Armero (Guayabal), Ataco, Cajamarca, Carmen De Apicalá, Casabianca, Chaparral, Cunday, Dolores, Falan, Fresno, Herveo, Ibagué, Icononzo, Lérída, Líbano, Mariquita, Melgar, Murillo, Natagaima, Ortega, Palocabildo, Planadas, Prado, Purificación, Rioblanco, Roncesvalles, Rovira, San Antonio, Suárez, Villahermosa y Villarrica.</p>
REGIÓN PACÍFICO	
ALERTA AMARILLA	SITIOS PARA LOS CUALES SE GENERA LA ALERTA
	<p>CAUCA: Bolívar, Buenos Aires, Caldono, Corinto, El Tambo, Inzá, Jambaló, La Sierra, La Vega, López, Miranda, Páez (Belalcázar), Piendamó, Popayán, Rosas, Santa Rosa, Santander De Quilichao, Silvia, Sotará (Paispamba), Suárez, Toribío y Totoró.</p> <p>CHOCÓ: Bahía Solano (Mutis), Bojayá (Bellavista), El Carmen, San José Del Palmar y Sipí.</p> <p>NARIÑO: Albán (San José), Buesaco, Cumbitara, Linares, Samaniego, San Bernardo, San Pedro De Cartago (Cartago) y Tumaco.</p> <p>VALLE DEL CAUCA: Bolívar, Buenaventura, Buga, Bugalagrande, Calima (El Darién), Dagua, El Cerrito, El Dovio, Florida, Jamundí, La Unión, Palmira, San Pedro, Sevilla, Tuluá, Versalles, Vijes y Yumbo.</p>
REGIÓN AMAZONIA	
ALERTA AMARILLA	SITIOS PARA LOS CUALES SE GENERA LA ALERTA
	<p>CAQUETÁ: Belén De Los Andaquíes, Morelia y Puerto Rico.</p> <p>PUTUMAYO: Mocoa.</p>

ALERTAS POR AMENAZAS DE DESLIZAMIENTO

ALERTA ROJA:

Amenaza alta a muy alta por deslizamientos de tierra detonados por lluvias, localizados en los siguientes municipios:

ALERTA NARANJA:

Amenaza moderada por deslizamientos de tierra detonados por lluvias, localizados en los siguientes municipios:

SECTORES VIALES

SECTORES VIALES IDENTIFICADOS CON POTENCIALIDAD DE DESLIZAMIENTOS de TIERRA, EN LOS CUALES GENERAN ALERTAS

DEPARTAMENTO	SECTOR VIAL
ANTIOQUIA	Barbosa - Cisneros Betania – Los Aguacates Caucasia - Planeta Rica Cisneros - Alto de Dolores La Mansa - Primavera La Pintada – Primavera La Pintada – Peñalisa Medellín – Costa Atlántica (Troncal Occidente) Medellín - Glorieta Las Palmas Medellín – Camino C – Fredonia – Venecia. Medellín – Santa Fe de Antioquia. Necoclí – Puerto Rey Puente Aurra – Medellín San Roque - Cristales - Caramanta. Santuario - Cruce Ruta 45 (Caño Alegre) Turbo – Chigorodó Turbo – San Pedro de Urabá.
BOYACÁ	Puente Nacional - San Gil Río Ermitaño - La Lizama Santuario - Cruce Ruta 45 (Caño Alegre)
CALDAS	Cauyá - La Felisa Puente La Libertad – Fresno Medellín – Manizales
CASANARE	Aguazul - Yopal Cumaral - Barranca de Upía El Crucero - Aguazul Yopal - Paz de Ariporo

ALERTAS POR AMENAZAS DE DESLIZAMIENTO

ALERTA ROJA:

Amenaza alta a muy alta por deslizamientos de tierra detonados por lluvias, localizados en los siguientes municipios:

ALERTA NARANJA:

Amenaza moderada por deslizamientos de tierra detonados por lluvias, localizados en los siguientes municipios:

SECTORES VIALES

SECTORES VIALES IDENTIFICADOS CON POTENCIALIDAD DE DESLIZAMIENTOS de TIERRA, EN LOS CUALES GENERAN ALERTAS

DEPARTAMENTO	SECTOR VIAL
CHOCÓ	Certeguí - Quibdó Las Animas - Certeguí Las Animas – Mumbú Quibdó - La Mansa Río Pató (El Afirmado) Río Pató (El Afirmado) - La Ye (Las Animas)
CUNDINAMARCA	Bogotá (El Portal) - Villavicencio Cumaral - Barranca de Upía Villeta – Bogotá Yacopí - La Palma
META	Bogotá (El Portal) - Villavicencio Cumaral - Barranca de Upía Entrada Ciudad Porfía - Caño Tigre La Uribe - Ye de Granada Paso Antiguo por el Río Guayuriba Pipiral - Villavicencio Puente Guatiquía - Los Caballos Variante de Restrepo Ye de Granada - Paso por el Puente sobre el Río Ocoa
NARIÑO	Junín - Tuquerres Tumaco - Junín
NORTE DE SANTANDER	Cúcuta (Redoma el Salado) - La China La Lejía - Saravena Cúcuta – Bucaramanga. Nueva Terminal de Cúcuta - Puente Internacional Pedro de Hevia Río Negro - San Alberto

ALERTAS POR AMENAZAS **DE INCENDIOS** DE LA COBERTURA VEGETAL

ALERTA ROJA:

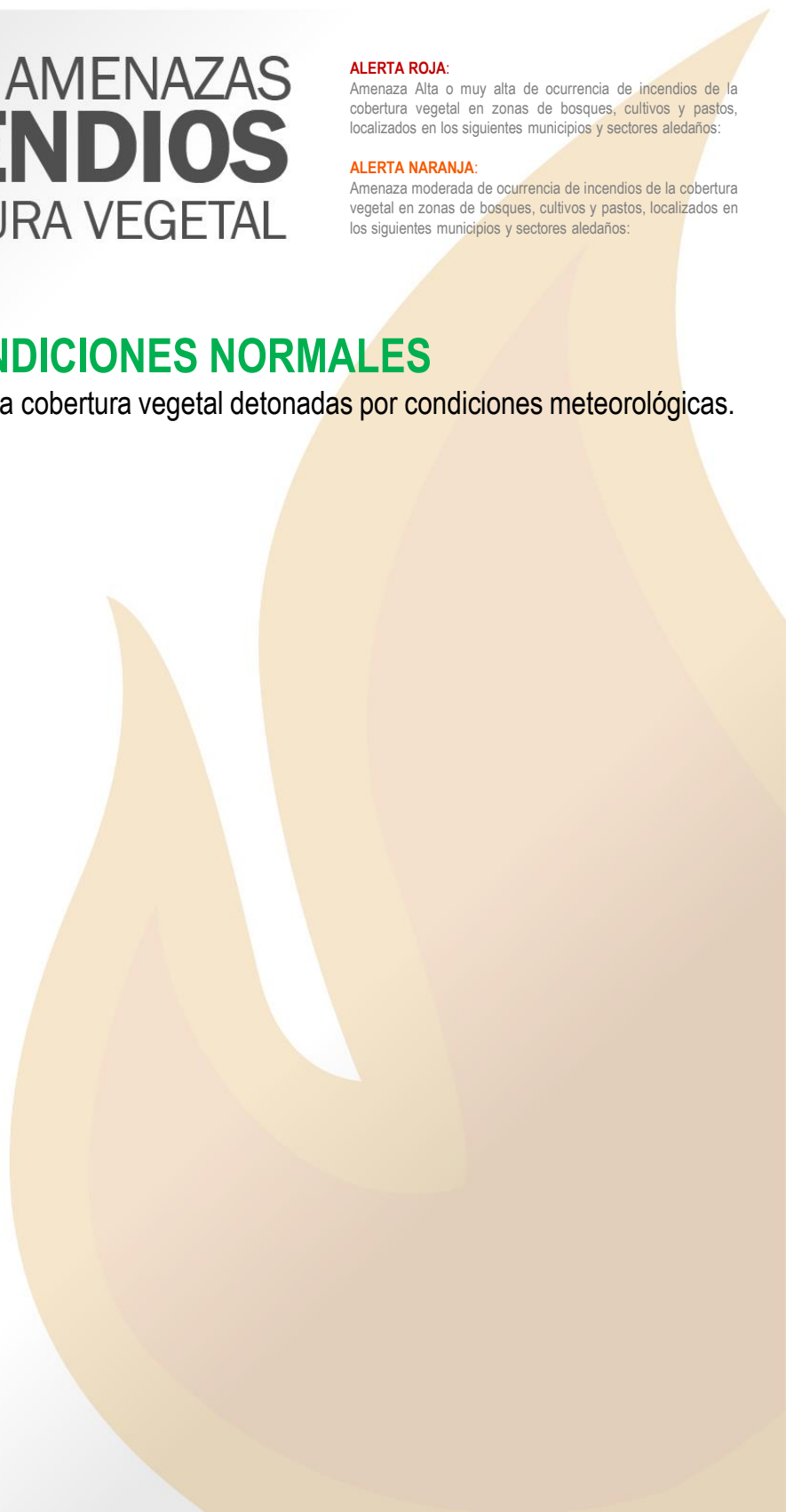
Amenaza Alta o muy alta de ocurrencia de incendios de la cobertura vegetal en zonas de bosques, cultivos y pastos, localizados en los siguientes municipios y sectores aledaños:

ALERTA NARANJA:

Amenaza moderada de ocurrencia de incendios de la cobertura vegetal en zonas de bosques, cultivos y pastos, localizados en los siguientes municipios y sectores aledaños:

CONDICIONES NORMALES

No hay alertas por incendios de la cobertura vegetal detonadas por condiciones meteorológicas.



ALERTAS METEOMARINA

MAR CARIBE

ALERTA NARANJA

POR VIENTO Y OLEAJE

Se presentan condiciones de viento moderado especialmente en sectores del centro y oriente de la zona marítima, áreas en las que la dirección del viento se mantendrá del noreste con intensidad de 20 a 35 nudos (37 - 65 Km/h), con probabilidad de rachas mayores y altura del oleaje con valores entre los 3.0 m a 4.5 m. Por lo anterior, se recomienda a habitantes costeros, turistas en playa y embarcaciones de poco calado estar atentos a la evolución de las condiciones meteorológicas y consultar con las Capitanías de puerto antes de zarpar.

TIEMPO LLUVIOSO

En el occidente del mar Caribe colombiano, Golfo de Urabá y sobre las costas de Córdoba; son estimadas precipitaciones durante la jornada, acompañadas en algunos casos de actividad eléctrica y ráfagas de viento. Por lo anterior, se sugiere a usuarios de pequeñas embarcaciones consultar con las Capitanías de puerto antes de zarpar.

OCEANO PACIFICO

ALERTA AMARILLA

TIEMPO LLUVIOSO

En el norte y centro del área oceánica nacional son estimadas precipitaciones durante la jornada, acompañadas en algunos casos de actividad eléctrica y ráfagas de viento. Por lo anterior, se sugiere a usuarios de pequeñas embarcaciones consultar con las Capitanías de puerto antes de zarpar.

°C: grados Celsius

m: metros

mm: milímetros

msnm: metros sobre nivel del mar

Km/h: kilómetros por hora

HLC: hora local colombiana

GOES: Geostationary Operational Environmental Satellites (Satélite Geoestacionario Operacional Ambiental).

GOES-16 es el designado GOES-Este, localizado en 75° W sobre el ecuador geográfico.

PNN: Parque Nacional Natural

SFF: Santuario de Fauna y Flora



ALERTA ROJA. PARA TOMAR ACCIÓN Advierte al Sistema Nacional de Gestión del Riesgo de Desastres sobre el peligro de un fenómeno y sus efectos adversos sobre la población. Se emite una alerta sólo cuando la identificación de un evento extraordinario indique la amenaza inminente y cuando la gravedad del fenómeno requiera atención prioritaria de los comités departamentales y locales.



ALERTA NARANJA. PARA PREPARARSE Indica la amenaza de un fenómeno. No implica riesgo inmediato por lo que es catalogado como un mensaje para informarse y prepararse. El aviso implica vigilancia continua ya que las condiciones son propicias para el desarrollo de un suceso natural.



ALERTA AMARILLA. PARA INFORMARSE Se emite cuando las condiciones hidrometeorológicas son favorables para la ocurrencia de un fenómeno natural y pueden aumentar el riesgo según los pronósticos. Por sus características, este nivel está encaminado a informar.

CONDICIONES NORMALES Indica que no existe ninguna clase de alerta para la región o zona mencionada.

OMAR FRANCO | Director General

CHRISTIAN EUSCÁTEGUI | Jefe Oficina del Servicio de Pronósticos y Alertas

Profesionales de Turno:

Carlos Merchán, Sonia Bermúdez, Viviana Chivatá, Mirovan Sverko, Mauricio Torres, Albeiro Figueroa y Alberto Pardo.

<http://www.ideam.gov.co>

Correos electrónicos: servicio@ideam.gov.co, alertas@ideam.gov.co

Calle 25D # 96B – 70, Piso 3. Bogotá, D.C., Colombia.

Teléfono: 3075625 Ext. 1334–1336.

Síguenos en:

