

INFORME TÉCNICO DIARIO N° 166

El IDEAM comunica al Sistema Nacional de Gestión del Riesgo (SNGR) y al Sistema Nacional Ambiental (SINA).

Bogotá D. C., viernes 15 de junio de 2018. Actualización 12:30 p.m.



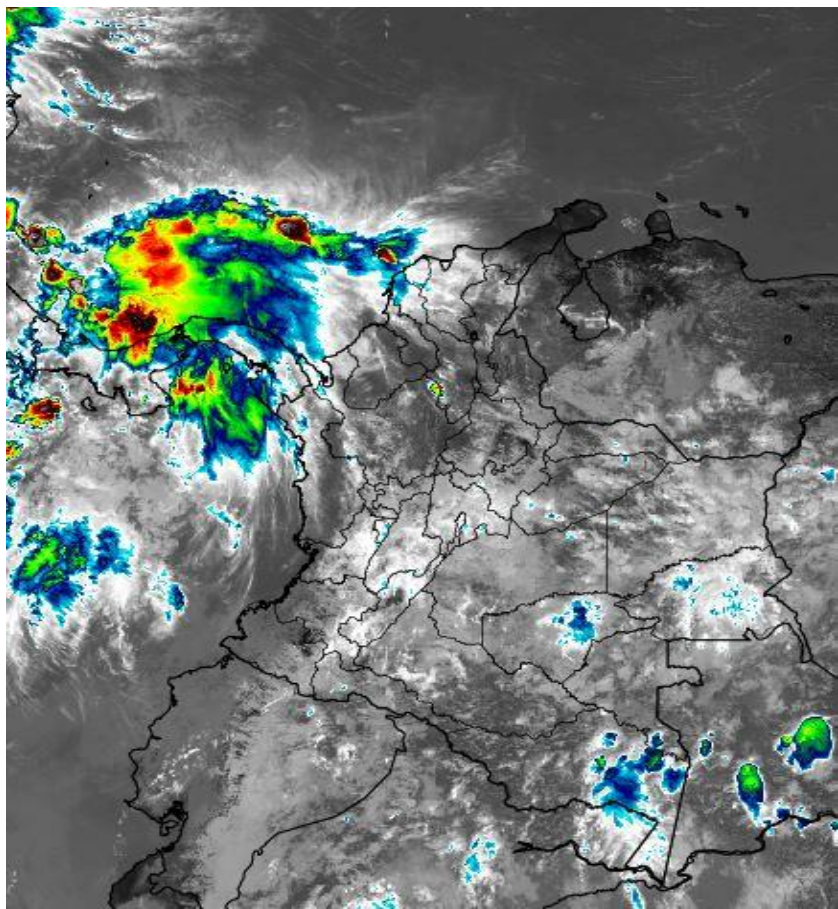
IDEAM
Instituto de Hidrología
Meteorología y
Estudios Ambientales
Cll. 25D N° 96B-70

CONDICIONES HIDROMETEOROLÓGICAS ACTUALES

Durante la mañana se han presentado lluvias fuertes sobre el occidente de la cuenca del mar Caribe nacional, precipitaciones menos intensas se registraron en sectores de Córdoba, Sucre, Bolívar y Antioquia. Lloviznas y lluvias ligeras en sectores de Cundinamarca y Boyacá. En la tarde y noche de hoy se prevén lluvias sobre el norte y centro de la región Pacífica, norte y occidente de la Andina, sur y centro de la Caribe y en amplios sectores de la Orinoquia y Amazonia colombiana.

IMAGEN SATELITAL

Canal Infrarrojo - GOES16 | 15 de junio de 2018 | 11:45 a. m.



Consulte todos los días el pronóstico del tiempo y las alertas hidrometeorológicas vigentes del IDEAM, en un formato de calidad. Alrededor de las 7:30 a. m. está a disposición del público en www.ideam.gov.co.

Se puede ver también en dispositivos móviles **AQUÍ**





LO MÁS DESTACADO

LLUVIAS REGISTRADAS EN LAS ÚLTIMAS 24 HORAS

- En las últimas 24 horas se ha registrado tiempo seco en la mayor parte del territorio nacional, excepto en sectores de los departamentos de Meta, Antioquia, Atlántico y Nariño. El mayor volumen reportado en el municipio de **Istmina (Chocó)** con **86.0 mm**.

ALERTA ROJA

- Por niveles altos en la cuenca media y baja del río Cauca, al igual que en los ríos Arauca, Guaviare, Inírida y Meta localizados en las regiones Orinoquia y Amazonia.
- Por crecientes súbitas en los afluentes al río Cauca a la altura del departamento de Valle del Cauca, al igual que en los ríos Paila, San Juan y aportantes al río Atrato en las regiones Andina y Pacífica.
- Por crecientes súbitas arroyos y quebradas que descienden de la sierra nevada de Santa Marta y ríos del Urabá antioqueño, en la región Caribe.
- Por crecientes súbitas afluentes al río Arauca.
- Por deslizamientos de tierra en zonas de alta pendiente ubicadas en Antioquia, Caquetá, Chocó y Meta.
- Por incendios de la cobertura vegetal en Bolívar, Cesar, La Guajira, Sucre, Huila, Norte de Santander y Tolima.

ALERTA NARANJA

- Por niveles altos en la cuenca baja del río Magdalena, en el canal del Dique y en los ríos Sinú y Ariguaní, en la región Caribe.
- Por niveles altos en el río Orinoco, en la cuenca media y baja del Putumayo y en la cuenca alta del río Atrato.
- Por crecientes súbitas en el río San Jorge y en quebradas y arroyos localizados en los departamentos de Atlántico y Bolívar, en la región Caribe.
- Por crecientes súbitas en los ríos Baudó, Casanare y aportantes al Meta, al igual que en quebradas y ríos localizados en los departamentos de Antioquia, Cauca y Valle del Cauca.
- Por incendios de la cobertura vegetal en áreas localizadas en las regiones Caribe y Andina.
- Por deslizamientos de tierra en zonas de ladera de las regiones Andina, Pacífica, Orinoquia y Amazonia..
- Por viento y oleaje en amplios sectores del centro y oriente del mar Caribe colombiano.
- Por tiempo lluvioso con posibilidad de tormentas eléctricas y rachas de viento en el suroccidente del mar Caribe nacional.

ALERTA AMARILLA

- Por incrementos moderados de niveles en las diferentes corrientes ubicadas en los departamentos de Cundinamarca, Caldas, Risaralda, Norte de Santander, Boyacá, Cauca, Nariño y Putumayo.
- Por baja probabilidad de deslizamientos de tierra detonados por lluvias, en sectores inestables localizados en las regiones Andina, Caribe, Pacífico, Orinoquia y Amazonia.
- Por tiempo lluvioso en el Océano Pacífico.
- Por pleamar en el litoral Caribe colombiano hasta el 18 de julio del presente año.

IMPORTANTE

- Se recomienda estar muy atentos durante los siguientes días al comportamientos de los niveles de los ríos Magdalena y Cauca ya que se espera registren descensos acorde con la época del año.

PRONÓSTICO CONDICIONES METEOROLÓGICAS ESPECIALES

ÁREA DEL VOLCÁN GALERAS

En el área se espera abundante nubosidad a lo largo de la jornada con lluvias ligeras e intermitentes.

EL SERVICIO GEOLÓGICO COLOMBIANO reporta en nivel AMARILLO (III): CAMBIOS EN EL COMPORTAMIENTO DE LA ACTIVIDAD VOLCÁNICA. Lat: 155 Lon: -77.37

ELEVACIÓN (pies)	DIRECCIÓN	VELOCIDAD	
		NUDOS	Km/h
10,000	SURESTE	15 - 20	27 - 36
18,000	ESTE	20 - 25	36 - 45
24,000	ESTE	20 - 25	36 - 45
30,000	NORESTE	20 - 25	36 - 45

ÁREA DEL VOLCÁN NEVADO DEL HUILA

Cielo mayormente nublado con precipitaciones a diferentes horas especialmente de la tarde y noche.

EL SERVICIO GEOLÓGICO COLOMBIANO reporta en nivel AMARILLO (III): CAMBIOS EN EL COMPORTAMIENTO DE LA ACTIVIDAD VOLCÁNICA. Lat: 292 Lon: -76.05

ELEVACIÓN (pies)	DIRECCIÓN	VELOCIDAD	
		NUDOS	Km/h
10,000	SURESTE	10 - 15	18 - 27
18,000	ESTE	30 - 35	54 - 63
24,000	ESTE	20 - 25	36 - 45
30,000	ESTE	20 - 25	36 - 45

ÁREA DEL VOLCÁN CERRO MACHÍN

En el área se espera abundante nubosidad a lo largo de la jornada con lluvias ligeras e intermitentes.

EL SERVICIO GEOLÓGICO COLOMBIANO reporta en nivel AMARILLO (III): CAMBIOS EN EL COMPORTAMIENTO DE LA ACTIVIDAD VOLCÁNICA. Lat: 480 Lon: -75.62

ELEVACIÓN (pies)	DIRECCIÓN	VELOCIDAD	
		NUDOS	Km/h
10,000	SURESTE	5 - 10	9 - 18
18,000	ESTE	20 - 25	36 - 45
24,000	ESTE	20 - 25	36 - 45
30,000	ESTE	15 - 20	27 - 36

ÁREA DEL VOLCÁN NEVADO DEL RUIZ

En el área se prevé cielo mayormente nublado con lluvias a diferentes horas del día y la noche.

EL SERVICIO GEOLÓGICO COLOMBIANO reporta en nivel AMARILLO (III): CAMBIOS EN EL COMPORTAMIENTO DE LA ACTIVIDAD VOLCÁNICA. Lat: 489 Lon: -75.32

ELEVACIÓN (pies)	DIRECCIÓN	VELOCIDAD	
		NUDOS	Km/h
10,000	SURESTE	5 - 10	9 - 18
18,000	ESTE	20 - 25	36 - 45
24,000	ESTE	20 - 25	36 - 45
30,000	ESTE	15 - 20	27 - 36

ÁREA DEL COMPLEJO VOLCÁNICO CHILES-CERRO NEGRO DE MAYASQUER

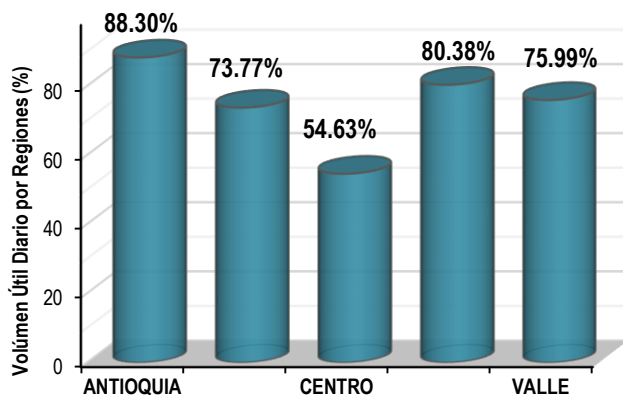
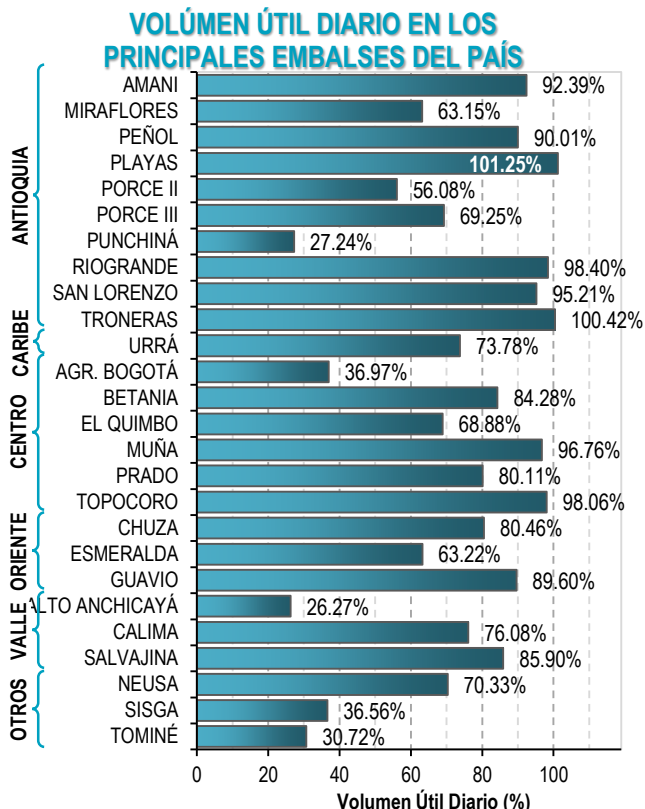
En la mañana se estima cielo parcialmente cubierto con precipitaciones. Para la tarde y noche predominará el tiempo seco.

EL SERVICIO GEOLÓGICO COLOMBIANO reporta en nivel AMARILLO (III): CAMBIOS EN EL COMPORTAMIENTO DE LA ACTIVIDAD VOLCÁNICA. Lat: 0.81-Lon: 77.93 Lat: 0.76 Lon: -77.95

ELEVACIÓN (pies)	DIRECCIÓN	VELOCIDAD	
		NUDOS	Km/h
10,000	SURESTE	10 - 15	18 - 27
18,000	ESTE	20 - 25	36 - 45
24,000	ESTE	25 - 30	45 - 54
30,000	NORESTE	15 - 20	27 - 36

ESTADO DE LOS EMBALSES

A continuación se relaciona el volumen útil diario de los principales embalses del país (expresado en porcentaje), de acuerdo con la información reportada por XM S.A. E.S.P en la siguiente dirección electrónica: <http://ido.xm.com.co/ido/SitePages/hidrologia.aspx?q=reservas>



Para estar informado diariamente de lo que pasa con el **pronóstico del tiempo y las alertas.**

Síguenos en Twitter
@IDEAMColombia



PRECIPITACIONES

A continuación se relacionan los municipios donde en las últimas 24 horas se registraron precipitaciones iguales o superiores a 30.0 mm.

Se aclara que las precipitaciones indicadas en los municipios, realmente corresponden a aquellos puntos en los cuales el IDEAM tiene estaciones de monitoreo, pero no necesariamente quiere decir que el dato corresponda a las lluvias que se presentaron directamente sobre el área urbana en donde se concentra la mayor población. En ocasiones la estación sobre la cual se destaca el mayor valor de precipitación, a pesar de pertenecer al municipio, puede quedar alejada del centro poblado principal.

DEPARTAMENTO	MUNICIPIO
ANTIOQUIA	Chigorodó (48,6), Carepa (41,0) y Turbo (32,0).
ATLANTICO	Candelaria-Leña (50,0), Ponedera (47,0), Candelaria (40,0) y Usiacurí (33,5).
BOYACA	Cubara (35,8).
CAUCA	Timbiquí (35,0).
CHOCO	Istmina (86,0) , Lloró (56,0) y Medio San Juan (32,0).
CORDOBA	Tierralta (73,2).
MAGDALENA	Salamina (35,5), Puebloviejo (35,0) y Santa Marta-San Lorenzo (32,0).
META	San Juan De Arama (82,0), Acacias (70,0), San Martin (67,0), Fuente De Oro (47,0), Villavicencio-Servitá (43,0), Mesetas (42,0), San Juan De Arama-Mesa de Fernández (38,0) y El Dorado (36,0) y Guamal (35,0).
NARIÑO	Barbacoas-Junín (37,5), Barbacoas (32,1) y Francisco Pizarro (32,0).
PUTUMAYO	Puerto Caicedo (54,0).

Para estar informado diariamente de lo que pasa con el **pronóstico del tiempo y las alertas.**

Síguenos en Twitter
@IDEAMColombia



TEMPERATURAS MÁXIMAS

A continuación se relacionan los municipios donde en las últimas 24 horas se registraron temperaturas iguales o superiores a 35.0 °C.

Se aclara que las temperaturas indicadas en los municipios, realmente corresponden a aquellos puntos en los cuales el IDEAM tiene estaciones de monitoreo, pero no necesariamente quiere decir que el dato corresponda a las temperaturas que se presentaron directamente sobre el casco urbano en donde se concentra la mayor población. En ocasiones la estación sobre la cual se destaca el mayor valor de temperatura, a pesar de pertenecer al municipio, puede quedar alejada del centro poblado principal.

DEPARTAMENTO	MUNICIPIO
ATLANTICO	Barranquilla-Soledad (35,6).
BOLIVAR	María La Baja (35,0).
CESAR	Valledupar-Villa Rosa (35,2) y Bosconia (35,0).
CORDOBA	Chima (35,3).
CUNDINAMARCA	Jerusalén (36,0).
LA GUAJIRA	Manaure (38,0) , Riohacha-Aeropuerto (36,0) y Riohacha-Matitas (35,4).
MAGDALENA	Pivijay (36,0).
TOLIMA	Natagaima (35,2), Saldaña (35,0) y Guamo (35,0).



PRONÓSTICO METEOROLÓGICO



Viernes 15 y sábado 16 de junio de 2018

REGIÓN	PRONÓSTICO
SABANA DE BOGOTÁ	<p>VIERNES. Durante la tarde, se prevé condiciones de cielo nubosas y predominio de tiempo seco. Sin embargo, no se descartan lloviznas sobre el sur y oriente de la capital. Para la noche son posibles lloviznas hacia el sur de la ciudad. El resto del área con condiciones secas.</p> <p>SÁBADO. En horas de la madrugada y la mañana, se prevé cielo entre parcial a mayormente nublado, con predominio de tiempo seco. No se descarta la probabilidad de lloviznas sobre los cerros orientales y sur de la capital. En horas de la tarde nubosidad variada con probabilidad de lloviznas en el oriente y sur de la capital, para el resto del área predominio de tiempo seco. En horas de la noche, cielo mayormente nublado lluvias de variada intensidad sobre los diferentes sectores de la capital, las mas fuertes al suroriente.</p>
CARIBE	<p>VIERNES. Durante la tarde se prevé lluvias sobre norte de Magdalena y Cesar, Córdoba y sectores de Bolívar y Sucre. En la noche se prevén lluvias en sectores de Córdoba, Sucre, sur de Bolívar y precipitaciones menos intensas en las estribaciones de la Sierra Nevada de Santa Marta, Cesar y en el occidente de La Guajira.</p> <p>SÁBADO. Se prevé nubosidad variable en la región con mayor incremento de esta en sectores de Bolívar y Sucre Córdoba, e igualmente en la Sierra Nevada de Santa Marta principalmente en horas de la tarde y en la noche.</p>
ARCHIPIÉLAGO DE SAN ANDRÉS, PROVIDENCIA Y SANTA CATALINA	<p>VIERNES. Para la tarde, nubosidad variada con probabilidad de lloviznas en el norte del archipiélago. Durante la noche se advierte nubosidad variable y no se descartan lloviznas ligeras en Providencia.</p> <p>SÁBADO. En el archipiélago se pronostica nubosidad con lluvias de variada intensidad en horas de la madrugada y parte de la mañana, hacia el sur del área.</p>
MAR CARIBE	<p>VIERNES. En el occidente de la zona marítima nacional se prevé cielo mayormente cubierto con lluvias y/o lloviznas en el centro y occidente del área; en alta mar y en cercanías a la costa.</p> <p>SÁBADO. En el occidente del mar Caribe y Golfo de Urabá se prevé cielo mayormente cubierto con lluvias de variada intensidad, las precipitaciones mas persistentes se esperan en horas de la madrugada, mañana y en la noche.</p>
ANDINA	<p>VIERNES. En la tarde se prevén lluvias de carácter moderado a fuerte en el occidente de Antioquia, Santander y Norte de Santander. Precipitaciones menos intensas sobre Cundinamarca y Boyacá. Durante las horas de la noche se mantendrán las lluvias en zonas de Antioquia y Santander. Precipitaciones menos intensas en sectores de Caldas, Cundinamarca y Boyacá.</p> <p>SÁBADO. Se estima parcialmente nublado en la región con precipitaciones dispersas en el occidente de Antioquia, Santanderes y oriente de Boyacá durante la tarde y en la noche.</p>

Planeando tu día?
Descarga YA y conoce...



Consúltalo a diario y únete a la Cultura del Pronóstico del IDEAM

Disponible para  

PRONÓSTICO METEOROLÓGICO

Viernes 15 y sábado 16 de junio de 2018



REGIÓN	PRONÓSTICO
INSULAR PACÍFICO	<p>VIERNES. En Malpelo se estima cielo mayormente cubierto con precipitaciones a diferentes horas de la madrugada y en la tarde, no se descartan tormentas eléctricas. En Gorgona son previstas lluvias y/o lloviznas en las primeras y últimas horas de la jornada.</p> <p>SÁBADO. En Malpelo se advierten precipitaciones a diferentes horas de la noche. En Gorgona predominara el tiempo seco en el día.</p>
PACÍFICO	<p>VIERNES. Durante las horas de la tarde se estiman precipitaciones entre ligeras y moderadas en zonas de Nariño, Cauca, centro de Valle del Cauca y en el oriente de Chocó. En la noche se estima cielo mayormente cubierto con lluvias en el centro y occidente de Chocó, Cauca, Valle del Cauca y Nariño.</p> <p>SÁBADO. En la región predominarán las condiciones nubosas durante la tarde y parte de la noche con precipitaciones fuertes en sectores de Chocó, moderadas en Valle del Cauca, Cauca incluso no se descartan tormentas eléctricas.</p>
OCÉANO PACÍFICO	<p>VIERNES. En gran parte del área oceánica nacional se prevé cielo mayormente cubierto con lluvias, las de mayor intensidad con posibilidad de actividad eléctrica, se advierten a lo largo de la cuenca incluidos sectores del litoral, especialmente en las primeras horas de la jornada.</p> <p>SÁBADO. En el océano Pacífico colombiano se advierte abundante nubosidad con precipitaciones, especialmente en áreas localizadas enfrente de la costa central y sur. Probabilidad de actividad eléctrica.</p>
ORINOQUIA	<p>VIERNES. Para la tarde se prevé cielo cubierto con lluvias en varios sectores de la región, las más intensas en sectores de Meta, Arauca y Vichada. No se descarta actividad eléctrica. En la noche cielo nuboso con precipitaciones entre ligeras y moderadas en zonas de Casanare, Meta y Vichada. Probabilidad de lloviznas en el occidente de Arauca.</p> <p>SÁBADO. En la región se advierte abundante nubosidad con lluvias, particularmente en horas de la mañana y en la tarde y probabilidad de actividad eléctrica.</p>
AMAZONIA	<p>VIERNES. Para las horas de la tarde se prevé cielo mayormente cubierto con lluvias en áreas de Guaviare, Guainía, Vaupés, Caquetá y Amazonas. Precipitaciones menos intensas en Putumayo. Posibles descargas eléctricas. Durante las horas de la noche se estiman lluvias en sectores de Guainía, Vaupés, Amazonas y precipitaciones de menor volumen en el resto de la región.</p> <p>SÁBADO. En el centro y oriente de la región tendrá el cielo mayormente cubierto con lluvias, principalmente en horas de la mañana y tarde. En la noche las precipitaciones son estimadas en el occidente de Guainía, Vaupés y Amazonas.</p>

Planeando tu día?
Descarga YA y conoce...



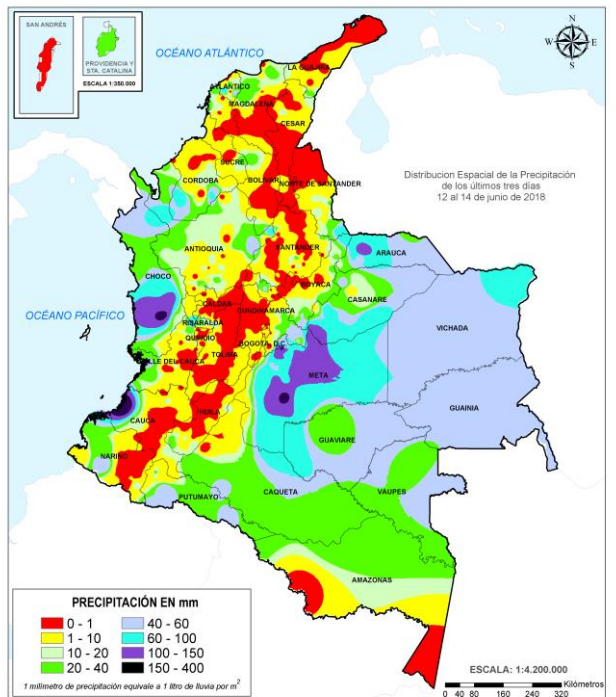
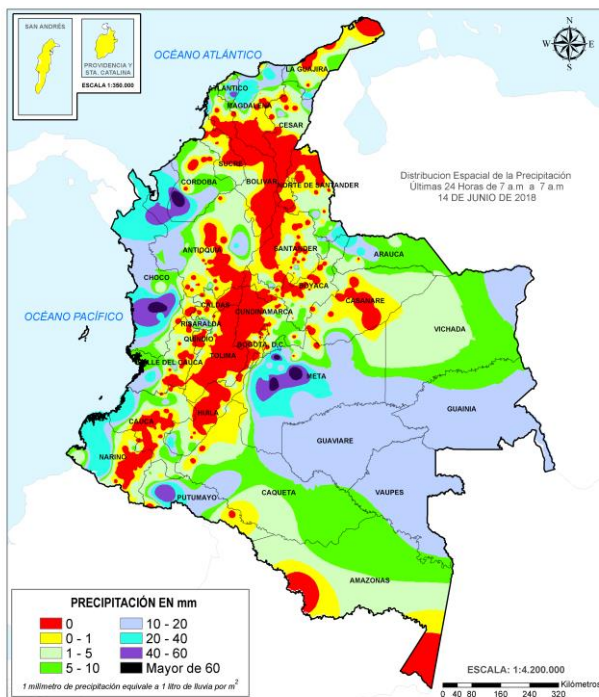
Consúltalo a diario y únete a la Cultura del Pronóstico del IDEAM

Disponible para  

MAPAS DE PRECIPITACIÓN

Precipitación diaria: desde las 7:00 a.m. del jueves 14 hasta las 7:00 a.m. del viernes 15 de junio de 2018.

Precipitación últimos 3 días: desde las 7:00 a.m. del martes 12 hasta las 7:00 a.m. del viernes 15 de junio de 2018.



ALERTAS VIGENTES E INFORMACIÓN ADICIONAL

Para mayor información sobre el pronóstico del estado del tiempo, informes técnicos diarios, comunicados especiales, mapas diarios de temperaturas máximas y mínimas e información diaria de precipitación se sugiere consultar los siguientes enlaces:

- [INFORMACIÓN DIARIA DE PRECIPITACIÓN Y TEMPERATURA DE LOS PRINCIPALES AEROPUERTOS DEL PAÍS.](#)
- [MOSAICO MAPAS DE PRECIPITACIÓN DIARIA EN MILÍMETROS.](#)

ALERTAS POR NIVELES DE LOS RÍOS

REGIÓN ANDINA

SITIOS PARA LOS CUALES SE GENERA LA ALERTA

**ALERTA
 ROJA**

PROBABILIDAD DE CRECIENTES SÚBITAS EN AFLUENTES AL RÍO CAUCA EN LOS DEPARTAMENTOS DE VALLE.

Se mantiene esta alerta ante nuevas crecientes súbitas que pueden presentarse en los ríos Arroyohondo, Yumbo, Mulato, Vijes, Yotoco, Mediacanoa y Piedras. El IDEAM recomienda a la población en general y a las autoridades de Gestión del Riesgo local y regional, mantener atento seguimiento al comportamiento de los niveles de dichos afluentes.

NIVELES ALTOS CUENCA MEDIA - BAJA DEL RÍO CAUCA Y PROBABILIDAD DE DESCARGA PROVENIENTE DE LA CENTRAL HIDROELÉCTRICA DE ITUANGO.

Se mantiene esta alerta, sin embargo, los niveles del río Cauca (cuenca media y baja) han mantenido una tendencia al descenso durante los últimos días. Pero dado a que la contingencia en la Hidroeléctrica de Ituango continúa y ya que no se descartan posibles descargas con caudales importantes desde la misma, podrían verse afectados varios de los municipios y corregimientos desde Valdivia hasta Caucasia (Antioquia). También se presentarían afectaciones en la zona de confluencia del río Cauca en la depresión momposina sucreña (al desembocar en el río Magdalena) con posible afectación de los municipios de San Benito Abad, Guaranda, Caimito (Sucre), Achí y Pinillos (Bolívar). Por lo anterior, se solicita a los comités locales de Gestión del Riesgo y a la comunidad en general tomar las medidas necesarias ante los impactos que el incremento en los niveles del río Cauca puedan estar ocasionando como resultado de la situación que se presenta en la represa Hidroituango. Se destacan subcuencas aportantes al río Cauca, aguas abajo: los ríos Nechí, Tarazá, Man y San Juan, entre otros.

CRECIENTE SÚBITA DEL RÍO PAILA

Se mantiene esta alerta roja en el río Paila por un incremento súbito registrado en las estaciones ING RIOPAILA y PAILA LA SORPRESA ambas a la altura de del Zarzal. El IDEAM recomienda a la población ribereña y a las autoridades locales prestar especial atención al incremento de los niveles del río Paila.

ALERTAS POR NIVELES DE LOS RÍOS

REGIÓN PACÍFICO

SITIOS PARA LOS CUALES SE GENERA LA ALERTA

PROBABILIDAD DE CRECIENTES SÚBITAS EN LOS APORTANTES DE LA CUENCA MEDIA Y BAJA DEL RÍO ATRATO.

Se mantiene esta alerta por saturación de las cuencas de la zona, debido a las lluvias precedentes. Se esperan incrementos súbitos de niveles en las cuencas de los ríos Sucio y Penderisco (cuenca del río Murri) a la altura de los municipios de Dabeiba y Urrao (Antioquia). Igualmente, en los ríos Bebaramá, Murri, Murindó, Bojayá, Napipí, Opogadó, Salaquí y otros directos en la cuenca del bajo Atrato. Lo anterior, es probable ante un evento de posibles lluvias que se puedan presentar en la zona. El IDEAM recomienda a la población ribereña y a las autoridades locales prestar especial atención al incremento de los niveles de los ríos de la cuenca media y baja del río Atrato.

SE PREVÉ ASCENSO SIGNIFICATIVO EN LOS NIVELES DE LOS RÍOS DEL LITORAL DEL VALLE DEL CAUCA.

Se mantiene esta alerta, debido a que las cuencas del litoral del Pacífico están saturadas en el departamento de Valle del Cauca, por precipitación antecedente lo que podría incrementar significativamente los niveles de los ríos y afluentes de las cuencas de los ríos Dagua, Anchicayá, Cajambre, Mayorquín, Raposo, Naya - Yurumanguí. Se recomienda continuar atentos al incremento de los caudales.

CRECIENTES SÚBITAS EN LA CUENCA DEL RÍO SAN JUAN.

Se prevé incrementos súbitos en los niveles de los principales ríos de la cuenca del río San Juan de Atrato a la altura de Tadó, Santa Rita, Sipí, Medio San Juan, Calima, Bajo San Juan y litoral de San Juan. Se sugiere mantener atento seguimiento ante incrementos súbitos que pueden presentarse en los ríos San Juan, Tamaná, Condoto, Cajón, Sípi, Capoma, Calima y Munguidó entre otros.

Nota: En las últimas horas se observa lluvias en la zona que pueden causar nuevos incrementos en los niveles del río San Juan, a la altura de los municipios de río Iró (Santa Rita) y Sipí.

ALERTA ROJA

ALERTAS POR NIVELES DE LOS RÍOS

REGIÓN CARIBE

SITIOS PARA LOS CUALES SE GENERA LA ALERTA

NIVELES ALTOS EN EL RÍO CAUCA ZONA DE LA MOJANA SUCREÑA.

Continúa la alerta por niveles altos en el río Cauca, con valores críticos y superiores a las cotas de afectación en algunos sectores del trayecto comprendido entre Caucasia (Antioquia) hasta Guaranda (Sucre); igualmente en algunas zonas de los municipios de Achí y Pinillos (Bolívar). Se recomienda especial atención a los puntos más bajos de los corregimientos de Margento (municipio de Caucasia, Antioquia) y Colorado (municipio de Nechí, Antioquia), lo mismo que en inmediaciones de La Mojana sucreña. Ante el incremento de los niveles del río Cauca, se recomienda especial atención en zonas bajas y de planicie en Nechí (Antioquia), Ayapel (Córdoba), San Jacinto del Cauca y Achí (Bolívar) y también en los municipios sucreños de San Benito Abad, Caimito, San Marcos, Majagual y Guaranda.

RECIENTES SÚBITAS EN VARIOS RÍOS QUE DESCIENDEN DE LA SIERRA NEVADA DE SANTA MARTA.

Se mantiene esta alerta para las cuencas de los ríos Fundación, Aracataca, Tucurinca, Sevilla, Gaira, Piedras y Manzanares (a la altura del municipio de Santa Marta), dadas las crecientes súbitas que se han registrado en estas corrientes principales y afluentes, en especial para los ríos Fundación, Aracataca, Tucurinca y sus afluentes, producto de las lluvias fuertes registradas en las estribaciones de la Sierra Nevada de Santa Marta. El IDEAM recomienda a los comités de Gestión del Riesgo tanto locales como regionales, así como a la comunidad en general asentada en las márgenes de estos ríos, estar atentos al comportamiento de los niveles de estos ríos y sus afluentes, ante posibles afectaciones por desbordamientos e inundaciones en sectores rurales y/o urbanos.

CRECIENTES SÚBITAS EN LOS RÍOS DEL URABÁ ANTIOQUEÑO.

Se mantiene esta alerta para los ríos que desembocan en el Golfo de Urabá, dadas las crecientes súbitas que se están registrando en los ríos Frío, Tanela, León, Mulatos, San Juan de Urabá y Canalete. El IDEAM recomienda a los comités de Gestión del Riesgo tanto locales como regionales, así como a la comunidad en general asentada en las márgenes de estos ríos, estar atentos al comportamiento de los niveles de estos ríos y sus afluentes, ante posibles afectaciones por desbordamientos e inundaciones en sectores rurales y/o urbanos.

**ALERTA
ROJA**

ALERTAS POR NIVELES DE LOS RÍOS

REGIÓN ORINOQUIA

SITIOS PARA LOS CUALES SE GENERA LA ALERTA

NIVELES ALTOS EN LA CUENCA DEL RÍO GUAVIARE

Se mantiene esta alerta, ya que el nivel del río Guaviare, a la altura del municipio de San José de Guaviare y Mapiripán, registra niveles altos. Se recomienda a los comités Locales y Regionales efectuar seguimiento al comportamiento de los niveles en el río Guaviare y sus afluentes en la zona del piedemonte. Los sectores más críticos en el departamento del Guaviare son zonas rurales y urbanas del municipio de El Retorno (por un brazo del río Guaviare) y San José del Guaviare.

INCREMENTOS SÚBITOS APORTANTES CUENCA ALTA DEL RÍO META Y NIVELES ALTOS EN EL RÍO META.

Se mantiene la alerta especialmente para los ríos Guacavía, Guatiquía, Guavio, Humadea, Guamal, Humea, Upía, Lengupá, Guayuriba y Manacacías, los cuales han registrado crecientes súbitas con valores muy altos y que en algunos casos superan las cotas de afectación, lo cual se está reflejando a la altura del municipio de Puerto López ubicado en la cuenca alta del río Meta. El IDEAM recomienda a la población ribereña, autoridades locales y regionales de Gestión del Riesgo estar atentos al aumento del caudal de estos ríos, ante posibles afectaciones por desbordamientos e inundaciones.

PROBABILIDAD DE INCREMENTOS SÚBITOS EN RÍOS APORTANTES CUENCA DEL RÍO ARAUCA.

Se mantiene el nivel de esta alerta, ya que los niveles de los ríos aportantes al río Arauca, presentan niveles altos. El IDEAM, recomienda especial atención a las comunidades ribereñas de las cuencas de los ríos Chitagá, Margua, Cobugón – Cobaría y Bojabá, estar alertas a los niveles de dichos ríos y sus afluentes.

NIVELES ALTOS EN EL RÍO ARAUCA.

Se mantiene esta alerta por niveles altos en el río Arauca los cuales podrían ocasionar afectaciones en algunos sectores rurales y urbanos de los municipios de Arauquita y Arauca.

ALERTA ROJA

REGIÓN AMAZONIA

SITIOS PARA LOS CUALES SE GENERA LA ALERTA

NIVELES ALTOS EN LA CUENCA DEL RÍO INÍRIDA INCLUYENDO EL CAÑO BOCÓN.

Se mantiene esta alerta, ya que el nivel del río Inírida a la altura de la estación Puerto Inírida, reporta niveles por encima de la cota desbordamiento. Adicionalmente se pronostica persistan las precipitaciones durante los próximos días la zona. Se recomienda a los comités Locales de Puerto Inírida y Regionales efectuar seguimiento al comportamiento de los niveles tanto del cauce principal en sectores de la cuenca alta-media como de los aportantes. Se resalta las inundaciones registradas en el corregimiento Cacahual por desbordamiento del río Atabapo, en la comunidad de Merey, dejando 30 familias afectadas.

ALERTA ROJA

ALERTAS POR NIVELES DE LOS RÍOS

REGIÓN CARIBE

SITIOS PARA LOS CUALES SE GENERA LA ALERTA

NIVELES ALTOS EN LA PARTE BAJA DEL RÍO MAGDALENA.

Persiste la condición de niveles altos en gran parte de la cuenca baja del río Magdalena así como en los principales afluentes de esta zona. Se mantiene una recomendación muy especial para los siguientes sectores, descritos por departamento:

- **Atlántico:** municipio de Palmar de Varela por niveles altos de las ciénagas de La Luisa y La Chepa, que circundan este municipio. Igualmente en los municipios de Bohórquez, Campo de La Cruz, Santa Lucía, Suán, Santo Tomás, Manatí y Puerto Colombia.
- **Bolívar:** municipios de San Felipe y El Salto, ubicados en la margen derecha del brazo de Mompós; así como en Magangué, Cantagallo y Hatillo de Loba (corregimientos de San Miguel y Juana Sánchez en la margen derecha de Brazo de Loba).
- **Cesar:** sectores rurales y urbanos del municipio de Gamarra, especialmente en el corregimiento de Capulco. Adicionalmente, poblaciones ribereñas de la Ciénaga de Zapatosa, como Chimichagua y Saloa.
- **Magdalena:** municipios de Belén en la Ciénaga de Zapatosa y El Banco. También se destaca que las ciénagas de Zapatoca y San Zenón (departamento de Magdalena), tienen niveles muy altos y generan desbordamientos y encharcamientos en las poblaciones aledañas.

NIVELES ALTOS EN EL CANAL DEL DIQUE.

Se mantiene el nivel de esta alerta dado que se han incrementado significativamente los niveles del canal del Dique a la altura del municipio de San Cristóbal, Arjona, Mahates y Cartagena de Indias. Se resalta que el incremento del nivel ha sido sostenido durante los últimos días, por lo que se preve se pueda mantener esta tendencia para los próximos días pudiendo afectar las poblaciones ribereña al canal.

NIVELES ALTOS EN LA CUENCA DEL RÍO SINÚ

Se mantiene el nivel de esta alerta ya que los niveles del río Sinú presentan tendencia al ascenso, particularmente en la cuenca baja. Se resaltan las precipitaciones antecedentes en varias partes del departamento de Córdoba, especialmente en estribaciones del Parque Nacional Natural del Nudo de Paramillo, por lo cual se recomienda estar atentos a los pobladores de zonas ribereñas de los municipios Tierralta, Valencia, Morales, Montería, Ceteré, San Pelayo, Carrillo y Lorica, ya que las cuencas podrían estar saturadas.

PROBABILIDAD DE NIVELES ALTOS EN LA CUENCA DEL RÍO ARIGUANÍ.

Se mantiene el nivel de esta alerta, ya que las lluvias antecedentes han saturado la cuenca del río Ariguaní. Se recomienda a las autoridades de Gestión del Riesgo y a la población en general seguir muy atentos al comportamiento de los niveles, especial atención para los municipios de Algarrobo (Magdalena), Bosconia y El Copey en el Cesar.

ALERTA NARANJA

ALERTAS POR NIVELES DE LOS RÍOS

REGIÓN CARIBE

SITIOS PARA LOS CUALES SE GENERA LA ALERTA

ALERTA NARANJA

CRECIENTE SÚBITA EN EL RÍO SAN JORGE Y SUS PRINCIPALES AFLUENTES.

Se mantiene esta alerta dada la creciente súbita que se está registrando en el río San Jorge particularmente en los municipios de Puerto Libertador, Montelíbano, La Apartada y Ayapel, en el departamento de Córdoba, con niveles que se encuentran en el rango de altos por lo cual se recomienda a las poblaciones ribereñas y a las autoridades de Gestión del Riesgo estar atentos al comportamiento de los niveles del río y sus afluentes, ante posibles afectaciones por desbordamientos e inundaciones en sectores rurales y/o urbanos en estos municipios.

PROBABILIDAD DE INCREMENTOS SÚBITOS EN QUEBRADAS Y ARROYOS DEPARTAMENTOS DE ATLÁNTICO Y BOLÍVAR.

Se mantiene esta alerta para las cuencas de los arroyos directos al Caribe, Ciénaga de Mallorquín y directos al bajo Magdalena entre Calamar y desembocadura al mar Caribe, dado el registro de lluvias durante los últimos días en la región. El IDEAM recomienda a los comités de Gestión del Riesgo tanto locales como regionales, así como a la comunidad en general asentada en las márgenes de estos ríos, estar atentos ante incrementos súbitos en algunos de estos ríos. Especial atención en los arroyos de la ciudad de Barranquilla.

REGIÓN AMAZONIA

SITIOS PARA LOS CUALES SE GENERA LA ALERTA

ALERTA NARANJA

NIVELES ALTOS EN LA CUENCA MEDIA Y BAJA DEL RÍO PUTUMAYO.

Se mantienen niveles altos en el río Putumayo en su parte media por efecto de los incrementos de nivel registrados en algunos de los afluentes. El IDEAM recomienda a las poblaciones ribereñas en especial a Puerto Leguízamo y al centro poblado Puerto Ospina, a sus autoridades locales y regionales de Gestión del Riesgo, estar atentos al aumento del caudal de estos ríos, ya que se han reportado desbordamientos e inundaciones.

ALERTAS POR NIVELES DE LOS RÍOS

REGIÓN ANDINA

SITIOS PARA LOS CUALES SE GENERA LA ALERTA

PROBABILIDAD DE CRECIENTES SÚBITAS EN LOS RÍOS AFLUENTES AL RÍO CAUCA EN VALLE DEL CAUCA Y CAUCA.

Especial atención en los ríos Cali, Claro, Jamundí, Desbaratado, Lili, Meléndez, Cañaveralejo, Guachal (Bolo, Fraile y Párraga), Cerrito, Guabas, Sabaletas, Sonso, Guadalajara, San Pedro, Tuluá, Morales, Bugalagrande, Frío, Las Cañas, Los Micos, Obando, Pescador, Chanco, Catarina, Cañaveral, entre otros (ubicados en el Valle del Cauca). Esta alerta se extiende para las cuencas de los ríos Palo, Timba, Ovejas, Piendamó, Salado, Alto río Cauca, Quinamayo y otros directos al Cauca (localizados en el Cauca).

**ALERTA
NARANJA**

PROBABILIDAD DE CRECIENTES SÚBITAS EN LOS RÍOS DE MONTAÑA Y DIFERENTES CORRIENTES DEL NORTE DEL DEPARTAMENTO DE ANTIOQUIA (APORTANTES AL RÍO CAUCA Y AL RÍO MAGDALENA).

Se mantiene esta alerta ante la probabilidad que se presenten nuevas crecientes súbitas en algunos ríos de montaña en el norte de departamento donde persisten lluvias intensas. El IDEAM recomienda a la población en general y a las autoridades de Gestión del Riesgo local y regional, mantener atento seguimiento al comportamiento de los niveles de dichos afluentes.

REGIÓN PACÍFICO

SITIOS PARA LOS CUALES SE GENERA LA ALERTA

PROBABILIDAD DE CRECIENTES SÚBITAS EN LOS RÍOS BAUDÓ Y OTROS DIRECTOS AL OCÉANO PACÍFICO.

Se mantiene esta alerta dadas las lluvias registradas en la zona, por lo que se prevé fluctuaciones en los niveles del río Baudó así como los ríos que drenan directo al océano Pacífico, en especial en el río Jella y la quebrada Chocolotal en Bahía Solano.

**ALERTA
NARANJA**

SE PREVÉ ASCENSO SIGNIFICATIVO EN LOS NIVELES DE LOS RÍOS DEL LITORAL DEL CAUCA.

Se mantiene esta alerta, debido a que las cuencas del litoral del Pacífico están saturadas en el departamento de Cauca, por precipitación antecedente, lo que podría incrementar significativamente los niveles de los ríos y afluentes de las cuencas de los ríos San Juan del Micay Saija, Timbiquí, Guapi. Se recomienda continuar atentos al incremento de los caudales.

NIVELES ALTOS EN LA CUENCA ALTA DEL RÍO ATRATO.

Se mantiene esta alerta debido a los incrementos que se han registrado en el nivel de los ríos Andágueda, Quito y Cabí, los cuales han ocasionado el incremento de niveles en el río Atrato a la altura de la ciudad de Quibdó.

ALERTAS POR NIVELES DE LOS RÍOS

REGIÓN ORINOQUIA

SITIOS PARA LOS CUALES SE GENERA LA ALERTA

ALERTA NARANJA

PROBABILIDAD DE CRECIENTES SÚBITAS EN LA CUENCA DEL RÍO CASANARE.

Se mantiene este nivel de alerta, ya que los niveles del río Casanare se encuentran altos, al igual que sus afluentes. También, se recomienda especial atención en la cuenca del río Ariporo.

PROBABILIDAD DE CRECIENTES SÚBITAS EN APORTANTES DE LA CUENCA MEDIA DEL RÍO META.

Se mantiene este nivel de alerta, ya que los niveles del río Meta se encuentran altos en su parte media. También, se prevé crecientes súbitas en los aportantes río Meta en la cuenca media y baja, ya que se han presentado fuertes lluvias que podrían ocasionar incremento en los caudales de los ríos Cusiana, Túa, Yucao, Tea, Caño Cumaral, Melúa, Cravo Sur, Tocaría, Nunchía, Pauto, entre otros directos a la cuenca alta del río Meta. Se destacan niveles altos en la cuenca del río Pauto, a la altura del municipio de Trinidad.

NIVELES ALTOS EN EL RIO ORINOCO

Se mantiene esta alerta dado que continúa el ascenso en los niveles del río Orinoco, a la altura del municipio de Puerto Carreño (Vichada). Con valores que se encuentra por encima de los niveles máximos para la época. Se espera persista la tendencia de ascenso durante el próximo mes. Se recomienda a las autoridades de Gestión del Riesgo y a la población ribereña estar atentos al comportamiento de los niveles del río.

ALERTAS POR NIVELES DE LOS RÍOS

REGIÓN ANDINA

SITIOS PARA LOS CUALES SE GENERA LA ALERTA

PROBABILIDAD DE INCREMENTO EN LOS NIVELES DEL RIO BOGOTÁ Y SUS AFLUENTES

Se mantiene esta alerta por cuanto se evidenció condiciones de lluvia persistente en amplios sectores de la cuenca del río Bogotá, con lo cual se puede presentar el incremento de niveles en los afluentes directos al río Bogotá. Especial atención en la zona urbana de Bogotá y las poblaciones de la sabana que pueden presentar afectaciones con el incremento súbito en los sistemas de drenaje urbano al igual que en ríos y quebradas de la zona rural.

PROBABILIDAD DE CRECIENTE SÚBITA EN LOS RÍOS LA MIEL Y GUARINÓ

Continúa la alerta para los ríos la Miel, Guarinó y sus afluentes, ya que las cuencas se encuentran saturadas y ante un evento importante de lluvia, puede ocasionar incrementos súbitos de los niveles de estos ríos y quebradas.

PROBABILIDAD DE CRECIENTES SÚBITAS PARA LOS RÍOS APORTANTES AL RÍO CAUCA EN SECTORES DEL EJE CAFETERO.

Se mantiene esta alerta por las lluvias registradas en el eje Cafetero, las cuales pueden ocasionar incremento en los niveles de los ríos Frío, Tapias, Risaralda, Arma (departamento de Caldas), Otún, La Vieja y Chinchiná. Se resalta el río Arma el cual registró un incremento súbito en el nivel.

PROBABILIDAD DE CRECIENTES SÚBITAS EN LOS RÍOS CARARE, SUÁREZ, SOGAMOSO, CHICAMOCHA Y LEBRIJA.

Se mantiene esta alerta ya que no se descartan nuevos incrementos en los niveles de los ríos Carare, Suárez, Opón, Sogamoso y Chicamocha. El IDEAM, recomienda continuar atentos al comportamiento de los niveles de estos ríos, con especial atención a ríos y quebradas afluentes ubicados en los municipios de San Vicente de Chucurí, De Oro, Frío Betulia, Zapatoca, Simacota, San Gil, Cabrera, Los Santos, Villanueva, Páramo, Coromoro, Confines, Macaravita, Capitanejo y Encino en el departamento de Santander, así como en los municipios de Chiscas, El Espino, San Mateo, Panqueva y Guacamayas en Boyacá. Esta alerta se extiende para la cuenca del río Lebrija, tanto en el sur de Cesar como en el norte del departamento de Santander.

INCREMENTOS MODERADOS EN AFLUENTES DE LA PARTE ALTA DEL RÍO MAGDALENA

Se mantiene esta alerta por los incrementos moderados en el nivel de los ríos Suaza, Timaná y otros afluentes directos al alto Magdalena, producto de las lluvias de variada intensidad registradas en el sur del departamento del Huila

**ALERTA
AMARILLA**

ALERTAS POR NIVELES DE LOS RÍOS

REGIÓN PACÍFICO

SITIOS PARA LOS CUALES SE GENERA LA ALERTA

ALERTA AMARILLA

INCREMENTOS EN RÍOS APORTANTES AL MEDIO PATÍA Y OTROS QUE DRENAN HACIA EL PACÍFICO DEL DEPARTAMENTO DE NARIÑO.

Se mantiene esta alerta dado que los ríos y afluentes de las cuencas de los ríos Guaitara, Juanambú, Mayo, Patía Medio y otros que drenan al Pacífico saturación en sus cuencas por lluvias antecedentes.

REGIÓN AMAZONIA

SITIOS PARA LOS CUALES SE GENERA LA ALERTA

ALERTA AMARILLA

PROBABILIDAD DE INCREMENTOS MODERADOS EN LOS AFLUENTES DE LA CUENCA ALTA DEL RÍO CAQUETÁ (DEPARTAMENTO DE PUTUMAYO).

Se mantiene esta alerta dado que se prevé continúen durante los próximos días las variaciones moderadas en los niveles de los ríos Rumiyaco, Sangoyaco, Mulato y Mocoa, afluentes de la cuenca alta del río Caquetá.

PROBABILIDAD DE CRECIENTES SÚBITAS EN LAS CUENCAS DEL RÍOS ORTEGUAZA Y CAGUÁN.

Se mantiene esta alerta por los incrementos de nivel que se han registrado en los ríos Caraño, Hacha, Pescado, Ortegaza y la quebrada La Perdiz. Además, los pobladores de sectores ribereños bajos del municipio de Florencia (Caquetá), deben seguir atentos a los incrementos súbitos en los niveles de estas corrientes.

REGIÓN CARIBE

SITIOS PARA LOS CUALES SE GENERA LA ALERTA

ALERTA AMARILLA

NIVELES ALTOS EN LA CUENCA DEL RÍO CESAR.

Se baja esta alerta por incrementos de nivel en el río Cesar dado a la disminución de niveles, sin embargo, debido a las lluvias antecedentes las cuencas se encuentran saturadas. El IDEAM, recomienda continuar atentos al comportamiento de los niveles de estos ríos.

ALERTAS POR AMENAZAS DE DESLIZAMIENTO

ALERTA ROJA:

Amenaza alta a muy alta por deslizamientos de tierra detonados por lluvias, localizados en los siguientes municipios:

ALERTA NARANJA:

Amenaza moderada por deslizamientos de tierra detonados por lluvias, localizados en los siguientes municipios:

REGIÓN ANDINA

ALERTA ROJA	SITIOS PARA LOS CUALES SE GENERA LA ALERTA
	ANTIOQUIA: Amagá, Briceño, Cáceres, Carolina, Gómez Plata, Ituango, Medellín, Nechi, Salgar, Tarazá y Valdivia.

REGIÓN PACIFICO

ALERTA ROJA	SITIOS PARA LOS CUALES SE GENERA LA ALERTA
	CHOCÓ: Condoto, Medio San Juan (Andagoya), Rio Iró

REGIÓN DE LA AMAZONÍA

ALERTA ROJA	SITIOS PARA LOS CUALES SE GENERA LA ALERTA
	CAQUETÁ: Florencia

REGIÓN DE LA ORINOQUÍA

ALERTA ROJA	SITIOS PARA LOS CUALES SE GENERA LA ALERTA
	META: Acacias y Villavicencio.

REGIÓN ANDINA

ALERTA NARANJA	SITIOS PARA LOS CUALES SE GENERA LA ALERTA
	CUNDINAMARCA: Guayabetal, Gutiérrez, Quetame NORTE DE SANTANDER: Chitagá y Toledo.

REGIÓN DE LA ORINOQUIA

ALERTA NARANJA	SITIOS PARA LOS CUALES SE GENERA LA ALERTA
	CASANARE: Monterrey, Orocué META: Castilla La Nueva, Cubarral, El Calvario, El Castillo, El Dorado, Fuente de Oro, Granada, Guamal, La Macarena, Lejanías, Mapiripán, Mesetas, Puerto Concordia, Puerto Gaitán, Puerto Lleras, Puerto López, Puerto Rico, Restrepo, San Carlos de Guaroa, San Juan de Arama, San Martín, Vistahermosa.

ALERTAS POR AMENAZAS DE DESLIZAMIENTO

ALERTA ROJA:

Amenaza alta a muy alta por deslizamientos de tierra detonados por lluvias, localizados en los siguientes municipios:

ALERTA NARANJA:

Amenaza moderada por deslizamientos de tierra detonados por lluvias, localizados en los siguientes municipios:

REGIÓN PACÍFICO

SITIOS PARA LOS CUALES SE GENERA LA ALERTA

ALERTA NARANJA

CHOCÓ: Alto Baudó, Atrato, Bagadó, Bajo Baudó, Cértegui, El Cantón del San Pablo (Managrú), Istmina, Lloró, Medio Baudó, Nóvita, Nuquí, Quibdó, Rio Quito, San José del Palmar, Sipí, Tadó, Unión Panamericana

CAUCA: Guapi, Timbiquí

VALLE DEL CAUCA: Buenaventura, Calima (El Darién), Dagua

REGIÓN DE LA AMAZONÍA

SITIOS PARA LOS CUALES SE GENERA LA ALERTA

ALERTA NARANJA

PUTUMAYO: Orito, Valle del Guamuez.

REGIÓN CARIBE

SITIOS PARA LOS CUALES SE GENERA LA ALERTA

ALERTA AMARILLA

CESAR: Agustín Codazzi, Curumaní, El Copey, La Gloria, Pailitas, Pelaya, Valledupar

LA GUAJIRA: Dibulla, El Molino, Fonseca, La Jagua del Pilar, San Juan del Cesar

MAGDALENA: Ciénaga, Fundación, Santa Marta

REGIÓN ANDINA

SITIOS PARA LOS CUALES SE GENERA LA ALERTA

ALERTA AMARILLA

ANTIOQUIA: Abejorral, Abriaquí, Amalfi, Andes, Angelópolis, Anorí, Argelia, Armenia, Belmira, Betulia, Buriticá, Caicedo, Caldas, Campamento, Cañasgordas, Caracolí, Caramanta, Ciudad Bolívar, Concordia, Dabeiba, Ebéjico, Fredonia, Frontino, Giraldo, Heliconia, Maceo, Montebello, Nariño, Olaya, Puerto Berrío, Puerto Nare, Puerto Triunfo, Remedios, Sabanalarga, San Carlos, San Jerónimo, San Luis, San Pedro de Los Milagros, Santa Bárbara, Santa Fe de Antioquia, Segovia, Sonsón, Sopetrán, Titiribí, Uramita, Urao, Yalí, Yarumal, Yolombó, Zaragoza

CALDAS: Aguadas, Chinchiná, Filadelfia, La Merced, Manizales, Manzanares, Marmato, Marulanda, Neira, Pácora, Pensilvania, Salamina, Samaná, Supia, Villamaria.

ALERTAS POR AMENAZAS DE DESLIZAMIENTO

ALERTA ROJA:

Amenaza alta a muy alta por deslizamientos de tierra detonados por lluvias, localizados en los siguientes municipios:

ALERTA NARANJA:

Amenaza moderada por deslizamientos de tierra detonados por lluvias, localizados en los siguientes municipios:

REGIÓN ANDINA

SITIOS PARA LOS CUALES SE GENERA LA ALERTA

ALERTA AMARILLA

BOYACÁ: Almeida, Aquitania, Betétiva, Boavita, Buenavista, Campohermoso, Chinavita, Chita, Chivor, Coper, Corrales, Covarachía, Cubará, El Espino, Gámeza, Garagoa, Guicán, La Uvita, La Victoria, Labranzagrande, Macanal, Maripí, Miraflores, Mongua, Moniquirá, Muzo, Otanche, Pachavita, Páez, Pajarito, Panqueba, Pauna, Paya, Paz de Río, Pesca, Pisba, Puerto Boyacá, Quípama, Rondón, Saboyá, San Eduardo, San José de Pare, San Luis de Gaceno, San Mateo, San Pablo de Borbur, Santa María, Santana, Soatá, Socha, Socotá, Sogamoso, Susacón, Tasco, Tibaná, Tópaga, Tota, Turmequé, Úmbita, Ventaquemada.

CUNDINAMARCA: Agua de Dios, Albán, Anapoima, Anolaima, Apulo, Arbeláez, Beltrán, Bituima, Bojacá, Bogotá, D.C., Cabrera, Cachipay, Caparrapí, Cáqueza, Carmen de Carupa, Chaguaní, Chipaque, Choachí, Chocontá, Cogua, Cucunubá, El Colegio, El Peñón, El Rosal, Facatativá, Fosca, Fusagasugá, Gachalá, Gachetá, Gama, Guaduas, Guatavita, Guayabal de Siquima, Jerusalén, Junín, La Calera, La Mesa, La Palma, La Peña, Lenguaque, Machetá, Manta, Medina, Nilo, Nimaima, Nocaima, Pacho, Paima, Pandí, Paratebuena, Pasca, Pulí, Quebradanegra, Quipile, Ricaurte, San Antonio de Tequendama, San Bernardo, San Cayetano, San Francisco, San Juan de Rioseco, Sasaima, Sesquilé, Sibaté, Sylvania, Soacha, Subachoque, Suesca, Supatá, Sutatausa, Tabio, Tausa, Tena, Tibacuy, Tocaima, Topaipí, Ubalá, Útica, Venecia, Vergara, Vianí, Villagómez, Villapinzón, Villeta, Viotá, Yacopí, Zipacón, Zipaquirá.

HUILA: Aipe, Altamira, Colombia, Guadalupe, La Plata, Neiva, Pitalito, Saladoblanco, San Agustín, Suaza, Tarqui.

NORTE DE SANTANDER: Ábrego, Arboledas, Cáchira, Cácosta, Chinácota, Convención, Cúcuta, Cucutilla, Durania, El Tarra, El Zulia, Gramalote, Hacarí, Labateca, Lourdes, Mutiscua, Ocaña, Pamplona, Salazar, San Calixto, Santiago, Sardinata, Silos, Teorama, Villa Caro.

QUINDÍO: Calarcá, Córdoba, Salento.

RISARALDA: Santa Rosa De Cabal.

SANTANDER: Aguada, Albania, Barbosa, Bucaramanga, Carcasí, Cerrito, Charalá, Charta, Chipatá, Concepción, Confines, Contratación, Coromoro, El Carmen, El Guacamayo, El Playón, Florián, Floridablanca, Girón, Guaca, Guavatá, Güepso, La Belleza, La Paz, Landázuri, Lebrija, Macaravita, Málaga, Matanza, Mogotes, Oiba, Onzaga, Piedecuesta, Puente Nacional, Rionegro, San Andrés, San Benito, San Miguel, San Vicente de Chucurí, Santa Helena del Opón, Sucre, Suratá, Tona, Valle de San José, Vélez

TOLIMA: Alpujarra, Anzoátegui, Armero (Guayabal), Ataco, Cajamarca, Carmen de Apicalá, Casabianca, Chaparral, Cunday, Dolores, Falan, Fresno, Herveo, Ibagué, Icononzo, Lérída, Líbano, Mariquita, Melgar, Murillo, Natagaima, Ortega, Palocabildo, Planadas, Prado, Purificación, Rioblanco, Roncesvalles, Rovira, San Antonio, Villahermosa, Villarrica.

ALERTAS POR AMENAZAS DE DESLIZAMIENTO

ALERTA ROJA:

Amenaza alta a muy alta por deslizamientos de tierra detonados por lluvias, localizados en los siguientes municipios:

ALERTA NARANJA:

Amenaza moderada por deslizamientos de tierra detonados por lluvias, localizados en los siguientes municipios:

REGIÓN PACÍFICO

SITIOS PARA LOS CUALES SE GENERA LA ALERTA

ALERTA AMARILLA

CAUCA: Buenos Aires, Caldono, Corinto, El Tambo, Inzá, Jambaló, La Sierra, La Vega, López, Miranda, Páez (Belalcázar), Piendamó, Popayán, Rosas, Santa Rosa, Santander de Quilichao, Silvia, Sotará (Paispamba), Suárez, Toribío, Totoró.

CHOCÓ: Bahía Solano (Mutis), Bojayá.

NARIÑO: Albán (San José), Buesaco, Cumbitara, Linares, Samaniego, San Pedro de Cartago

VALLE DEL CAUCA: Bolívar, Buga, Bugalagrande, El Cerrito, El Dovio, Florida, Jamundí, La Unión, Palmira, San Pedro, Sevilla, Tuluá, Versalles, Vijes, Yumbo.

REGIÓN DE LA ORINOQUIA

SITIOS PARA LOS CUALES SE GENERA LA ALERTA

ALERTA AMARILLA

ARAUCA: Tame

CASANARE: Aguazul, Chámeza, Hato Corozal, La Salina, Maní, Nunchía, Paz de Ariporo, Pore, Recetor, San Luis de Palenque, Támara, Tauramena, Villanueva, Yopal

META: Barranca de Upía, Cumaral, San Juanito

REGIÓN DE LA AMAZONÍA

SITIOS PARA LOS CUALES SE GENERA LA ALERTA

ALERTA AMARILLA

CAQUETÁ: Belén de Los Andaquíes, Morelia.

PUTUMAYO: Mocoa, Puerto Asís

ALERTAS POR AMENAZAS DE DESLIZAMIENTO

ALERTA ROJA:

Amenaza alta a muy alta por deslizamientos de tierra detonados por lluvias, localizados en los siguientes municipios:

ALERTA NARANJA:

Amenaza moderada por deslizamientos de tierra detonados por lluvias, localizados en los siguientes municipios:

SECTORES VIALES IDENTIFICADOS CON POTENCIALIDAD DE DESLIZAMIENTOS de TIERRA, EN LOS CUALES GENERAN ALERTAS

DEPARTAMENTO	SECTOR VIAL
ANTIOQUIA	Barbosa - Cisneros Betania – Los Aguacates Caucasia - Planeta Rica Cisneros - Alto de Dolores La Mansa - Primavera La Pintada – Primavera La Pintada - Peñalisa Medellín - Glorieta Las Palmas Medellín – Camino C – Fredonia – Venecia. Medellín – Santa Fe de Antioquia. Necoclí – Puerto Rey Puente Aurra – Medellín San Roque - Cristales - Caramanta. Santuario - Cruce Ruta 45 (Caño Alegre) Turbo – Chigorodó Turbo – San Pedro de Urabá.
BOYACÁ	Puente Nacional - San Gil Río Ermitaño - La Lizama Santuario - Cruce Ruta 45 (Caño Alegre)
CALDAS	Cauyá - La Felisa Puente La Libertad – Fresno Medellín – Manizales
CASANARE	Aguazul - Yopal CumaraI - Barranca de Upía El Crucero - Aguazul Yopal - Paz de Ariporo

ALERTAS POR AMENAZAS DE DESLIZAMIENTO

ALERTA ROJA:

Amenaza alta a muy alta por deslizamientos de tierra detonados por lluvias, localizados en los siguientes municipios:

ALERTA NARANJA:

Amenaza moderada por deslizamientos de tierra detonados por lluvias, localizados en los siguientes municipios:

SECTORES VIALES IDENTIFICADOS CON POTENCIALIDAD DE DESLIZAMIENTOS de TIERRA, EN LOS CUALES GENERAN ALERTAS

DEPARTAMENTO	SECTOR VIAL
CHOCÓ	Certeguí - Quibdó Las Animas - Certeguí Las Animas - Mumbú Quibdó - La Mansa Río Pató (El Afirmado) Río Pató (El Afirmado) - La Ye (Las Animas)
CÓRDOBA	Necoclí - Puerto Rey Caucasia - Planeta Rica
CUNDINAMARCA	Bogotá (El Portal) - Villavicencio Cumaral - Barranca de Upía Villeta - Bogotá Yacopí - La Palma
META	Bogotá (El Portal) - Villavicencio Cumaral - Barranca de Upía Entrada Ciudad Porfía - Caño Tigre La Uribe - Ye de Granada Paso Antiguo por el Río Guayuriba Pipiral - Villavicencio Puente Guatiquía - Los Caballos Variante de Restrepo Ye de Granada - Paso por el Puente sobre el Río Ocoa
NARIÑO	Junín - Tuquerres Tumaco - Junín
NORTE DE SANTANDER	Cúcuta (Redoma el Salado) - La China La Lejía - Saravena Cúcuta - Bucaramanga. Nueva Terminal de Cúcuta - Puente Internacional Pedro de Hevia Río Negro - San Alberto
QUINDIO	Armenia-Pereira

ALERTAS POR AMENAZAS DE DESLIZAMIENTO

ALERTA ROJA:

Amenaza alta a muy alta por deslizamientos de tierra detonados por lluvias, localizados en los siguientes municipios:

ALERTA NARANJA:

Amenaza moderada por deslizamientos de tierra detonados por lluvias, localizados en los siguientes municipios:

SECTORES VIALES IDENTIFICADOS CON POTENCIALIDAD DE DESLIZAMIENTOS de TIERRA, EN LOS CUALES GENERAN ALERTAS

DEPARTAMENTO	SECTOR VIAL
RISARALDA	Ansermanuevo - La Virginia Cauyá - La Felisa Intersección El Pollo - Intersección El Mandarino Mumbú - Santa Cecilia
SANTANDER	Barbosa - Tunja Bucaramanga – San Gil Puente Nacional - San Gil Río Ermitaño - La Lizama
TOLIMA	Chaparral - Ortega Fresno - Honda Ibagué - Mariquita Puente La Libertad – Fresno Cruce Ruta 45A (San Gil) – Onzaga Ortega - Guamo Variante de Ibague

ALERTAS POR AMENAZAS DE INCENDIOS DE LA COBERTURA VEGETAL

ALERTA ROJA:

Amenaza Alta o muy alta de ocurrencia de incendios de la cobertura vegetal en zonas de bosques, cultivos y pastos, localizados en los siguientes municipios y sectores aledaños:

ALERTA NARANJA:

Amenaza moderada de ocurrencia de incendios de la cobertura vegetal en zonas de bosques, cultivos y pastos, localizados en los siguientes municipios y sectores aledaños:

REGIÓN CARIBE	
ALERTA ROJA	SITIOS PARA LOS CUALES SE GENERA LA ALERTA
	<p>BOLÍVAR: Zambrano.</p> <p>CESAR: Astrea Bosconia, El Paso, Valledupar.</p> <p>LA GUAJIRA: Manaure, Rihacha y Uribia.</p> <p>SUCRE: Corozal y Morroa.</p>
REGIÓN ANDINA	
ALERTA ROJA	SITIOS PARA LOS CUALES SE GENERA LA ALERTA
	<p>HUILA: Baraya, Tello y Villavieja.</p> <p>NORTE DE SANTANDER: La Playa.</p> <p>TOLIMA: Flandes, Guamo, Saldaña, San Luis y Suárez</p>
REGIÓN CARIBE	
ALERTA NARANJA	SITIOS PARA LOS CUALES SE GENERA LA ALERTA
	<p>CESAR: Agustín Codazzi, Chimichagua, Chiriguaná, Curumaní, La Jagua del Ibirico y La Paz.</p> <p>CORDOBA: Chima.</p> <p>LA GUAJIRA: Albania, Barrancas, Distracción, El Molino, Hato Nuevo, Maicao, San Juan del Cesar.</p> <p>MAGDALENA: Pijiño del Carmen, Santa Ana y Santa Marta.</p>
REGIÓN ANDINA	
ALERTA NARANJA	SITIOS PARA LOS CUALES SE GENERA LA ALERTA
	<p>BOYACÁ: Buenavista, Busbanzá, Mapiripí, Nobsa, Pauna, San Miguel de Sema y Tinjacá.</p> <p>CUNDINAMARCA: Guachetá y San Cayetano.</p> <p>VALLE DEL CAUCA: Guacarí.</p>

ALERTAS METEOMARINA

MAR CARIBE

ALERTA NARANJA	<p>POR VIENTO Y OLEAJE</p> <p>En amplios sectores del centro y oriente del mar Caribe nacional se prevén condiciones de amenaza para la navegación menor por cuenta del viento que alcanzará intensidades entre 20 – 30 nudos (37 – 55 km/h) y el oleaje que alcanzará alturas entre 2,0 – 4,0 metros. Por lo que se recomienda a turistas, pescadores y usuarios de pequeñas embarcaciones consultar con las Capitanías de puerto antes de zarpar.</p>
	<p>TIEMPO LLUVIOSO</p> <p>Para el día se advierten condiciones lluviosas con posibilidad de tormentas eléctricas y rachas de viento en sectores del occidente del mar Caribe colombiano, enfrente del litoral de Sucre, Bolívar, Córdoba y Urabá. Por lo anterior, se sugiere a usuarios de pequeñas embarcaciones consultar con las Capitanías de puerto antes de zarpar en zonas de tempestad.</p>
ALERTA AMARILLA	<p>POR PLEAMAR</p> <p>Hasta el 18 de junio del presente año se espera una de las pleamares más significativas del mes, asociada con la marea astronómica por lo que se sugiere a habitantes costeros estar atentos a la evolución del fenómeno.</p>

OCEANO PACÍFICO

ALERTA AMARILLA	<p>TIEMPO LLUVIOSO</p> <p>En varios sectores localizados en el norte del área oceánica se pronostican para el día de hoy lluvias, acompañadas de actividad eléctrica y ráfagas de viento, por lo que se sugiere a usuarios de pequeñas embarcaciones consultar con las Capitanías de puerto antes de zarpar.</p>
------------------------	---

°C: grados Celsius

m: metros

mm: milímetros

msnm: metros sobre nivel del mar

Km/h: kilómetros por hora

HLC: hora local colombiana

GOES: Geostationary Operational Environmental Satellites (Satélite Geoestacionario Operacional Ambiental).

GOES-16 es el designado GOES-Este, localizado en 75° W sobre el ecuador geográfico.

PNN: Parque Nacional Natural

SFF: Santuario de Fauna y Flora



ALERTA ROJA. PARA TOMAR ACCIÓN Advierte al Sistema Nacional de Gestión del Riesgo de Desastres sobre el peligro de un fenómeno y sus efectos adversos sobre la población. Se emite una alerta sólo cuando la identificación de un evento extraordinario indique la amenaza inminente y cuando la gravedad del fenómeno requiera atención prioritaria de los comités departamentales y locales.



ALERTA NARANJA. PARA PREPARARSE Indica la amenaza de un fenómeno. No implica riesgo inmediato por lo que es catalogado como un mensaje para informarse y prepararse. El aviso implica vigilancia continua ya que las condiciones son propicias para el desarrollo de un suceso natural.



ALERTA AMARILLA. PARA INFORMARSE Se emite cuando las condiciones hidrometeorológicas son favorables para la ocurrencia de un fenómeno natural y pueden aumentar el riesgo según los pronósticos. Por sus características, este nivel está encaminado a informar.

CONDICIONES NORMALES Indica que no existe ninguna clase de alerta para la región o zona mencionada.

OMAR FRANCO | Director General

CHRISTIAN EUSCÁTEGUI | Jefe Oficina del Servicio de Pronósticos y Alertas

Profesionales de Turno:

Claudia E. TORRES, Mirovan SVERKO, Leonardo RUALES, Yamile PEÑA, Laura D. MACIAS, Viviana C. CHIVATÁ, David E. TRUJILLO, Mauricio TORRES y Daniel USECHE.

<http://www.ideam.gov.co>

Correos electrónicos: servicio@ideam.gov.co, alertas@ideam.gov.co

Calle 25D # 96B – 70, Piso 3. Bogotá, D.C., Colombia.

Teléfono: 3075625 Ext. 1334–1336.



Síguenos en:

