

# INFORME TÉCNICO DIARIO N° 238

El IDEAM comunica al Sistema Nacional de Gestión del Riesgo (SNGR) y al Sistema Nacional Ambiental (SINA).

Bogotá D. C., Domingo 26 de agosto de 2018.

Hora de actualización:  
12:30 p. m.



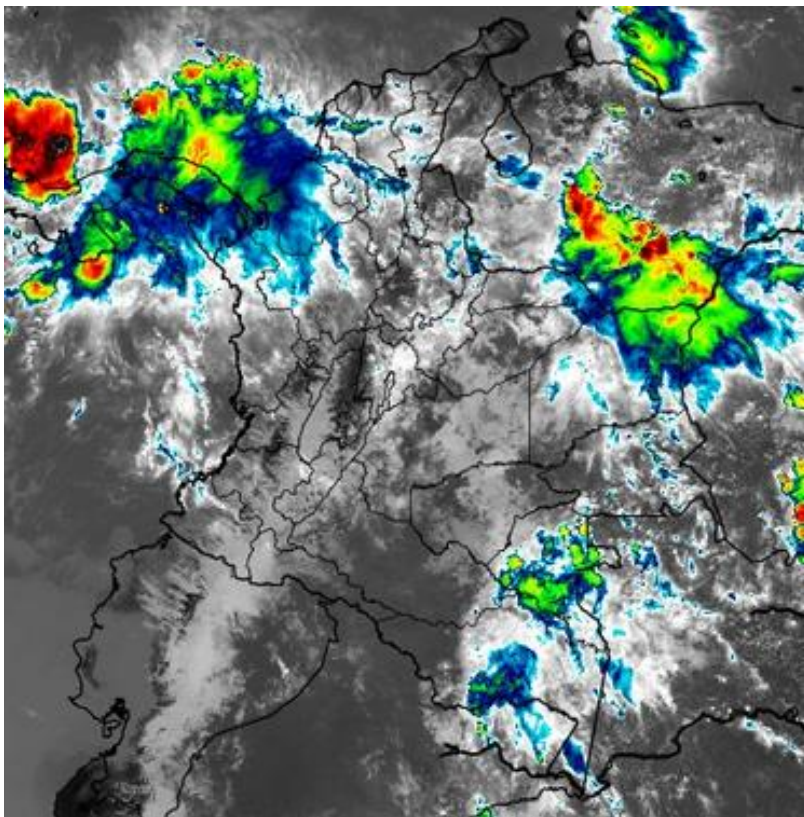
## IMAGEN SATELITAL

Canal Infrarrojo - GOES16 | 26 de agosto de 2018 | 11:15 a. m.

### CONDICIONES HIDROMETEOROLÓGICAS ACTUALES

Moderado aumento de la cantidad de precipitación acumulada en el día de ayer donde se registraron lluvias importantes en el norte de la región del Pacífico, occidente de la región Caribe y noroccidente de la región Andina, y lluvias leves en algunos sectores del occidente de la Orinoquia y de la Amazonia.

Se prevé para el día hoy que las precipitaciones se presentarán en sectores del norte de la región Pacífica, noroccidente de la región Andina, norte de la región de la Orinoquia y oriente de la amazonia. Predominio de tiempo seco en los valles interandinos.



Consulte todos los días el pronóstico del tiempo y las alertas hidrometeorológicas vigentes del IDEAM, en un formato de calidad. Alrededor de las 7:30 a. m. está a disposición del público en [www.ideam.gov.co](http://www.ideam.gov.co).

Se puede ver también en dispositivos móviles **AQUÍ**





# LO MÁS DESTACADO

## LLUVIAS REGISTRADAS EN LAS ÚLTIMAS 24 HORAS

- En las últimas 24 horas se registró un incremento importante de las precipitaciones, las cuales principalmente se concentraron en las regiones Pacífico, Caribe, Orinoquia y Andina. El mayor volumen de precipitación se registró en el municipio de **Lloró (Chocó), con 112.0 mm.**

### ALERTA ROJA

- Por niveles muy altos y con cotas próximas al desbordamiento, en varias corrientes de los siguientes departamentos: Guaviare, Vichada, Meta; Chocó y Antioquia.
- Por alta posibilidad de ocurrencia de incendios de la cobertura vegetal en zonas de bosques, cultivos y pastos localizados en diferentes municipios de la regiones Caribe y Andina.
- Por probabilidad alta de deslizamientos de tierra detonados por lluvias, en sectores inestables o de alta pendiente localizados en zonas de la región Pacífico

### ALERTA NARANJA

- Por niveles altos en varias corrientes de los siguientes departamentos: Chocó, Córdoba, Antioquia, Sucre, Bolívar, Norte de Santander, Santander Boyacá, Cundinamarca, Arauca y Meta.
- Por probabilidad moderada de deslizamientos de tierra detonados por lluvias, en sectores inestables o de alta pendiente localizados en zonas de las regiones Andina, Pacífico, Orinoquia y Amazonia.
- Por moderada posibilidad de ocurrencia de incendios de la cobertura vegetal en zonas de bosques, cultivos y pastos localizados en municipios de las regiones Amazonia, Caribe y Andina.
- Por tiempo lluvioso en el mar Caribe.

### ALERTA AMARILLA

- Por baja probabilidad de ocurrencia de crecientes súbitas o lentas, en varias corrientes de los siguientes departamentos: Chocó, Antioquia, Córdoba, Sucre, Bolívar, Atlántico, Magdalena, Norte de Santander, Santander, Caquetá, Cauca, Putumayo, Meta, Guaviare, Guainía y Vichada.
- Por probabilidad baja de deslizamientos de tierra detonados por lluvias, en sectores inestables o de alta pendiente, localizados en amplias áreas de las regiones Andina, Caribe, Pacífico, Orinoquia y Amazonia.
- Por tiempo lluvioso y pleamar en el mar Océano Pacífico.

# PRONÓSTICO CONDICIONES METEOROLÓGICAS ESPECIALES

## ÁREA DEL VOLCÁN GALERAS

En el transcurso de la jornada, predominarán las condiciones mayormente cubiertas con lloviznas intermitentes

EL SERVICIO GEOLÓGICO COLOMBIANO reporta en nivel AMARILLO (III): CAMBIOS EN EL COMPORTAMIENTO DE LA ACTIVIDAD VOLCÁNICA. Lat: 1.55 Lon: -77.37

ELEVACIÓN (pies)	DIRECCIÓN	VELOCIDAD	
		NUDOS	Km/h
10.000	SURESTE	15 - 20	27 - 36
18.000	ESTE	20 - 25	36 - 45
24.000	ESTE	20 - 25	36 - 45
30.000	NORESTE	5 - 10	9 - 18

## ÁREA DEL VOLCÁN NEVADO DEL HUILA

En el transcurso de la jornada, predominarán las condiciones mayormente cubiertas con lloviznas intermitentes

EL SERVICIO GEOLÓGICO COLOMBIANO reporta en nivel AMARILLO (III): CAMBIOS EN EL COMPORTAMIENTO DE LA ACTIVIDAD VOLCÁNICA. Lat: 2.92 Lon: -76.05

ELEVACIÓN (pies)	DIRECCIÓN	VELOCIDAD	
		NUDOS	Km/h
10.000	SURESTE	10 - 15	18 - 27
18.000	SURESTE	25 - 30	45 - 54
24.000	ESTE	15 - 20	27 - 36
30.000	NORESTE	15 - 20	27 - 36

## ÁREA DEL VOLCÁN CERRO MACHÍN

En la mayor parte de la jornada se estima cielo parcialmente cubierto con tiempo seco, mientras que finalizando la tarde y en horas de la noche se espera aumento de nubosidad con precipitaciones ligeras

EL SERVICIO GEOLÓGICO COLOMBIANO reporta en nivel AMARILLO (III): CAMBIOS EN EL COMPORTAMIENTO DE LA ACTIVIDAD VOLCÁNICA. Lat: 4.80 Lon: -75.62

ELEVACIÓN (pies)	DIRECCIÓN	VELOCIDAD	
		NUDOS	Km/h
10.000	SURESTE	10 - 15	9 - 18
18.000	SURESTE	20 - 25	36 - 45
24.000	ESTE	20 - 25	36 - 45
30.000	NORESTE	15 - 20	27 - 36

## ÁREA DEL VOLCÁN NEVADO DEL RUIZ

A lo largo de la jornada se estima cielo entre parcial y mayormente cubierto con predominio de tiempo seco.

EL SERVICIO GEOLÓGICO COLOMBIANO reporta en nivel AMARILLO (III): CAMBIOS EN EL COMPORTAMIENTO DE LA ACTIVIDAD VOLCÁNICA. Lat: 4.89 Lon: -75.32

ELEVACIÓN (pies)	DIRECCIÓN	VELOCIDAD	
		NUDOS	Km/h
10.000	SURESTE	5 - 10	5 - 10
18.000	SURESTE	20 - 25	20 - 25
24.000	ESTE	20 - 25	15 - 20
30.000	NORESTE	15 - 20	15 - 20

## ÁREA DEL COMPLEJO VOLCÁNICO CHILES-CERRO NEGRO DE MAYASQUER

Se estima que durante gran parte de la jornada se presente tiempo seco, aunque al finalizar el día se incrementará la nubosidad.

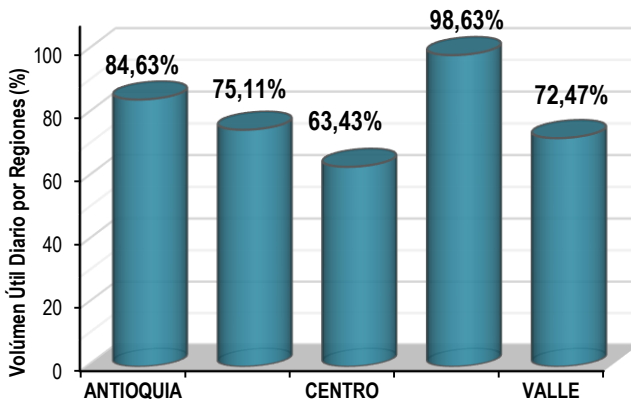
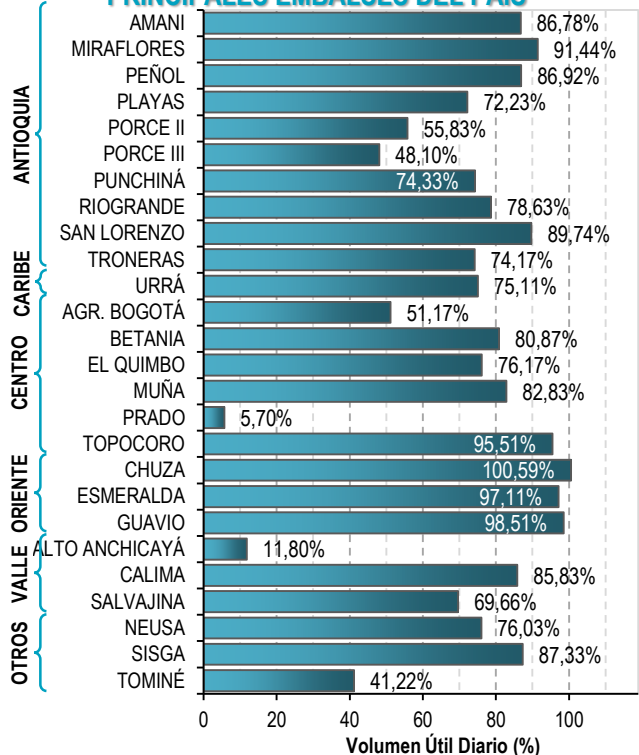
EL SERVICIO GEOLÓGICO COLOMBIANO reporta en nivel AMARILLO (III): CAMBIOS EN EL COMPORTAMIENTO DE LA ACTIVIDAD VOLCÁNICA. Lat: 0.81 Lon: -77.93 - Lat: 0.76 Lon: -77.95

ELEVACIÓN (pies)	DIRECCIÓN	VELOCIDAD	
		NUDOS	Km/h
10.000	SURESTE	10 - 15	18 - 27
18.000	ESTE	20 - 25	36 - 45
24.000	ESTE	15 - 20	27 - 36
30.000	NORESTE	10 - 15	18 - 27

# ESTADO DE LOS EMBALSES

A continuación se relaciona el volumen útil diario de los principales embalses del país (expresado en porcentaje), de acuerdo con la información reportada por XM S.A. E.S.P en la siguiente dirección electrónica: <http://ido.xm.com.co/ido/SitePages/hidrologia.aspx?q=reservas>

## VOLUMEN ÚTIL DIARIO EN LOS PRINCIPALES EMBALSES DEL PAÍS





Para estar informado diariamente de lo que pasa con el **pronóstico del tiempo y las alertas.**

Síguenos en Twitter  
**@IDEAMColombia**



## PRECIPITACIONES

A continuación se relacionan los municipios donde en las últimas 24 horas se registraron precipitaciones iguales o superiores a 30.0 mm.

Se aclara que las precipitaciones indicadas en los municipios, realmente corresponden a aquellos puntos en los cuales el IDEAM tiene estaciones de monitoreo, pero no necesariamente quiere decir que el dato corresponda a las lluvias que se presentaron directamente sobre el área urbana en donde se concentra la mayor población. En ocasiones la estación sobre la cual se destaca el mayor valor de precipitación, a pesar de pertenecer al municipio, puede quedar alejada del centro poblado principal.

DEPARTAMENTO	MUNICIPIO
<b>ANTIOQUIA</b>	Arboletes (61,4), Angostura (61), Puerto Berrio (47,8), Gómez Plata (42), Valdivia (42), San Roque (40), Alejandría (36,4), Santo Domingo (36).
<b>BOLIVAR</b>	Santa rosa de Simití (81), San Jacinto del Cauca (47), El Guamo (38), Pinillos (30,4).
<b>CAQUETA</b>	Valparaíso (42), Solano (33,5).
<b>CASANARE</b>	Tamara (58,5), Pore (35).
<b>CHOCO</b>	<b>Lloró (112)</b> , Quibdó (54,6), Istmina (31).
<b>CORDOBA</b>	Sahagún (56), Chinú (54,4), Chima (45), San Bernardo Del Viento (42).
<b>CUNDINAMARCA</b>	Guayabetal (40).
<b>HUILA</b>	Oporapa (32).
<b>META</b>	Villavicencio (62), Villavicencio (61), San Martin (58), Villavicencio (46), Cabuyaro (41), Vistahermosa (40), La Macarena (38), Villavicencio (32,5).
<b>NARIÑO</b>	Puerres (59,5).
<b>NORTE DE SANTANDER</b>	Sardinata (36), Toledo (31).
<b>PUTUMAYO</b>	San Francisco (49,3), Puerto Leguizamo (38,7), San Francisco (37).
<b>SANTANDER</b>	Contratación (56).
<b>SUCRE</b>	Santiago De Tolú (45).

Para estar informado diariamente de lo que pasa con el **pronóstico del tiempo y las alertas.**

Síguenos en Twitter  
**@IDEAMColombia**



## TEMPERATURAS MÁXIMAS

A continuación se relacionan los municipios donde en las últimas 24 horas se registraron temperaturas iguales o superiores a 36.0 °C.

Se aclara que las temperaturas indicadas en los municipios, realmente corresponden a aquellos puntos en los cuales el IDEAM tiene estaciones de monitoreo, pero no necesariamente quiere decir que el dato corresponda a las temperaturas que se presentaron directamente sobre el casco urbano en donde se concentra la mayor población. En ocasiones la estación sobre la cual se destaca el mayor valor de temperatura, a pesar de pertenecer al municipio, puede quedar alejada del centro poblado principal.

DEPARTAMENTO	MUNICIPIO
ARAUCA	Arauca (36,8).
BOLIVAR	Zambrano (36,6), El Carmen De Bolívar (36,3), Arjona (35,1), Pinillos (35), María La Baja (35).
CESAR	Bosconia (38,4), Valledupar (37), Valledupar (36,6), Valledupar (36,4), Agustín Codazzi (35,8).
CORDOBA	Montería (35,2).
CUNDINAMARCA	<b>Puerto Salgar (40,8)</b> , Jerusalén (39).
GUAINIA	Inírida (35).
LA GUAJIRA	Manaure (38), Riohacha (35,8), Maicao (35,2), Urumita (35).
SANTANDER	Puerto Parra (38,2), Capitanejo (35,8), Barrancabermeja (35,6), Cimitarra (35,4), Barrancabermeja (35,3).
TOLIMA	Natagaima (38,2), Ambalema (37,8), Guamo (37,4), Flandes (37,2), Armero (37,2), Valle De San Juan (36,8), Saldaña (36,6), Espinal (36,2).

# ALERTA POR DESCENSOS SIGNIFICATIVOS DE LAS TEMPERATURAS MÍNIMAS DEL AIRE

A continuación se relacionan los municipios donde en las últimas 24 horas se registraron temperaturas iguales o menores a 5 °C:

REGIÓN ANDINA
SITIOS PARA LOS CUALES SE GENERA LA ALERTA
<p><b>HELADAS O DESCENSOS SIGNIFICATIVOS DE LAS TEMPERATURAS MÍNIMAS DEL AIRE.</b></p> <p>En los últimos horas, se han presentado condiciones propicias para la presencia de heladas por descensos significativos de las temperaturas mínimas del aire en horas de la madrugada, especialmente sobre algunos municipios que históricamente han sido más vulnerables a la ocurrencia del fenómeno. Dichos municipios se relacionan a continuación:</p> <p><b>BOYACÁ: Sogamoso (2,0) y Cerinza (3,8).</b></p>

*Se recomienda a los agricultores, ganaderos y floricultores de las zonas mencionadas, mantenerse atentos a la evolución de las condiciones meteorológicas, pues no se descarta la posibilidad de un descenso de la temperatura por debajo de los cero grados Celsius.*



# PRONÓSTICO METEOROLÓGICO



Domingo 26 y Lunes 27 de agosto de 2018

REGIÓN	PRONÓSTICO
<b>SABANA DE BOGOTÁ</b>	<p><b>DOMINGO</b> Se prevé que en la tarde, el cielo presente mayores condiciones parcialmente cubiertas con lloviznas ligeras sobre centro-oriente, sur y occidente de la capital. Para la noche, se pronostica ingreso de humedad sobre la capital generando condiciones de cielo nublado con lluvias sobre centro-oriente y sur. Para los demás sectores, se estiman lloviznas.</p> <p><b>LUNES</b> Para la mañana, se estiman condiciones de cielo parcialmente nublado con probabilidad de lloviznas sobre el eje oriental (norte, centro y sur) de la capital. Para el resto de las áreas, se estima tiempo seco. Aunque para la tarde se prevé que predominen las condiciones de tiempo seco para la capital, no se descartan momentos de nubosidad con lloviznas ligeras sobre el centro-oriente y suroriente de la ciudad. Durante la noche, se estima que la capital presente condiciones nubosas entre parcial a nublado con lloviznas principalmente sobre centro-oriente y sur de la capital. Sobre occidente, no se descarta lloviznas de corta duración.</p>
<b>CARIBE</b>	<p><b>DOMINGO</b> En la tarde el cielo estará entre parcialmente cubierto, con lluvias en el sur de Córdoba, sur de Bolívar. El resto de la zona con tiempo seco. En la noche se pronostican lluvias en sectores de Córdoba, sur de Sucre, sur de Bolívar y lluvias leves al sur de Cesar. Tiempo seco para el resto de la región.</p> <p><b>LUNES</b> Aumento de la nubosidad en la región para las horas de la tarde y probables lluvias de variada intensidad en distintos sectores de la región en horas de la tarde y de la noche</p>
<b>ARCHIPIÉLAGO DE SAN ANDRÉS, PROVIDENCIA Y SANTA CATALINA</b>	<p><b>DOMINGO</b> En la tarde se estima parcialmente nublado en el área del archipiélago Se estima cielo parcialmente cubierto en la noche con tiempo seco</p> <p><b>LUNES</b> Se prevé cielo parcialmente cubierto y predominio de tiempo seco en las islas del archipiélago</p>
<b>MAR CARIBE</b>	<p><b>DOMINGO</b> Se estima predomine tiempo seco en el centro y oriente del área. En el occidente, lluvias en el golfo de Urabá en horas de la madrugada y en la noche.</p> <p><b>LUNES</b> Se estima lluvias en el golfo de Urabá y mar adentro del occidente del área marítima durante el día.</p>







# PRONÓSTICO METEOROLÓGICO



Domingo 26 y Lunes 27 de agosto de 2018

REGIÓN	PRONÓSTICO
ANDINA	<p><b>DOMINGO</b> Para la tarde se estima aumento de la nubosidad con lluvias ligeras en Santander, sur de Norte de Santander, occidente de Antioquia y oriente de Boyacá. Predominio de condiciones secas en el resto del área. En la noche se mantendrán las precipitaciones entre ligeras y moderadas en áreas del occidente de Antioquia, Santander y Norte de Santander y oriente de Cundinamarca. Predominio de tiempo seco en el resto de la región.</p> <p><b>LUNES</b> Las lluvias se registrarán en la tarde y la noche, especialmente al norte de la región, en los departamentos de Antioquia y los Santanderes; lluvias de menor intensidad en Boyacá, Cundinamarca y Caldas.</p>
INSULAR PACÍFICO	<p><b>DOMINGO</b> En Malpelo se pronostican condiciones secas con cielo parcialmente nublado a lo largo de la jornada. Para la Gorgona se estiman lluvias en la noche</p> <p><b>LUNES</b> En Malpelo se estima cielo mayormente nublado con lluvias a mediados de la madrugada y en la mañana. En Gorgona se advierten precipitaciones en la madrugada y en la noche.</p>
PACÍFICA	<p><b>DOMINGO</b> Para la tarde parcialmente nublado en la región con lluvias en el oriente de Chocó y litoral de Valle del Cauca, del Cauca y lloviznas en el centro de Nariño. En horas de la noche se prevén precipitaciones entre ligeras y moderadas lluvias moderadas en el litoral de Cauca, del Valle del Cauca y del Chocó.</p> <p><b>LUNES</b> Se advierte mayor cantidad de nubosidad con lluvias moderadas a fuertes en sectores de Chocó, Valle del Cauca y Cauca en horas de la tarde y de la noche. En Nariño se estiman precipitaciones ligeras en la tarde.</p>
OCEANO PACÍFICO	<p><b>DOMINGO</b> Se estima cielo parcialmente cubierto con lluvias en la en la noche en el centro y norte del área.</p> <p><b>LUNES</b> En gran parte del Pacífico nacional se pronostican lluvias en la madrugada, al final de la tarde y por la noche. No se descarta actividad eléctrica.</p>







# PRONÓSTICO METEOROLÓGICO



REGIÓN	PRONÓSTICO
<b>ORINOQUIA</b>	<p><b>DOMINGO</b> Para la tarde cielo parcial a mayormente cubierto con precipitaciones moderadas en algunos sectores de Arauca y Casanare, las mas fuertes en Vichada. Durante las horas de la noche, en áreas de Casanare y Vichada donde se prevén lloviznas y/o lluvias ligeras.</p> <p><b>LUNES</b> En la mayor parte de la región se prevén condiciones parcial a mayormente nubosas durante la jornada con precipitaciones en la jornada en Arauca, Casanare, oriente de Meta y sectores de Vichada. Posibilidad de tormentas eléctricas.</p>
<b>AMAZONIA</b>	<p><b>DOMINGO</b> Para las horas de la tarde se prevé mayor cantidad de nubosidad en la región con precipitaciones en sectores de Guaviare, Vaupés y Amazonas y en el centro y oriente de Caquetá y oriente de Putumayo. Durante la noche cielo parcialmente cubierto con precipitaciones entre ligeras y moderadas en zonas de Amazonas y Guainía. Para el resto de la región con pocas lluvias.</p> <p><b>LUNES</b> En la región se advierte cielo mayormente cubierto con precipitaciones principalmente en sectores de Amazonas, Vaupés, Guainía y oeste de Caquetá, esta condición se presentara principalmente en horas de la mañana y de la tarde.</p>

**Planeando tu día?**  
Descarga YA y conoce...



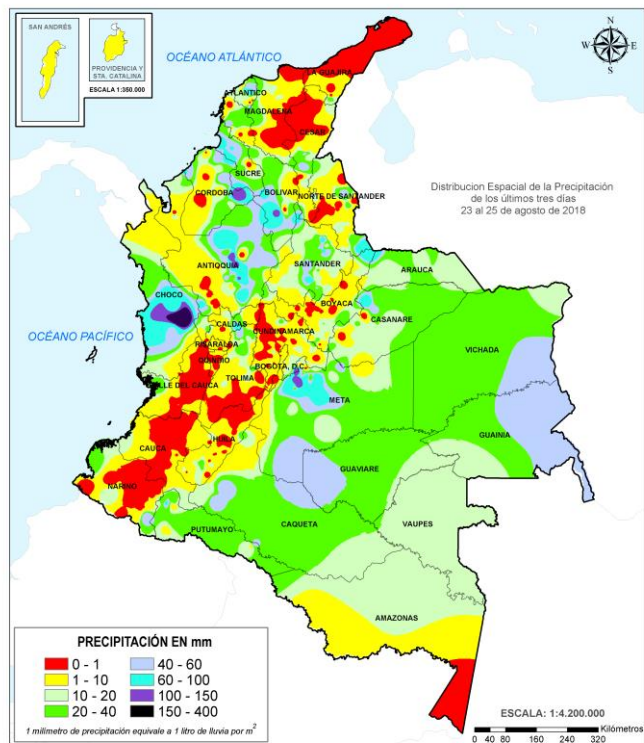
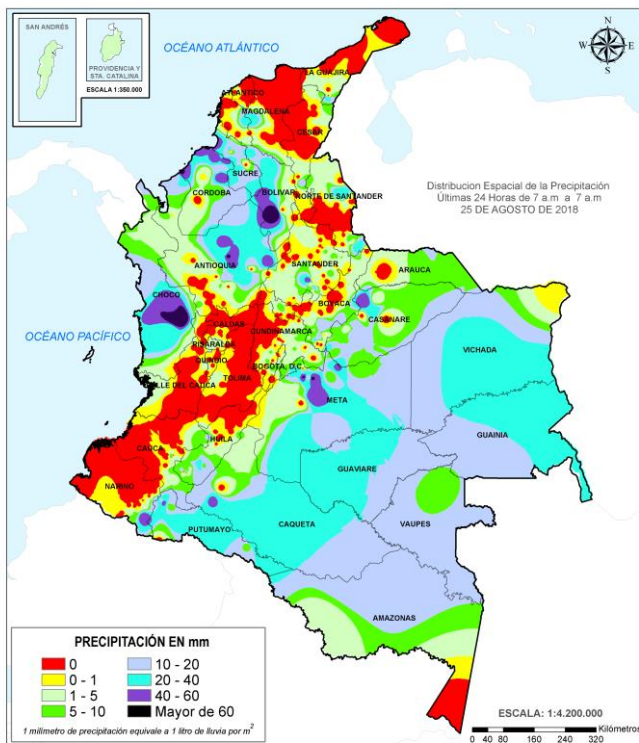
Consúltalo a diario y únete a  
la Cultura del Pronóstico del IDEAM

Disponible para  

# MAPAS DE PRECIPITACIÓN

**Precipitación diaria:** desde las 7:00 a.m. del día sábado 25 de agosto hasta las 7:00 a.m. del día domingo 26 de agosto de 2018.

**Precipitación últimos 3 días:** desde las 7:00 a.m. del día 23 de agosto hasta las 7:00 a.m. del día 26 de agosto de 2018.



## ALERTAS VIGENTES E INFORMACIÓN ADICIONAL

Para mayor información sobre el pronóstico del estado del tiempo, informes técnicos diarios, comunicados especiales, mapas diarios de temperaturas máximas y mínimas e información diaria de precipitación se sugiere consultar los siguientes enlaces:

- [MAPA DIARIO DE TEMPERATURA MÁXIMA.](#)
- [MAPA DIARIO DE TEMPERATURA MÍNIMA.](#)
- [INFORMACIÓN DIARIA DE PRECIPITACIÓN Y TEMPERATURA DE LOS PRINCIPALES AEROPUERTOS DEL PAÍS.](#)
- [MOSAICO MAPAS DE PRECIPITACIÓN DIARIA EN MILÍMETROS.](#)

# ALERTAS POR NIVELES DE LOS RÍOS

REGIÓN ORINOQUIA	SITIOS PARA LOS CUALES SE GENERA LA ALERTA	ALERTA ROJA
<p><b>NIVELES ALTOS EN LA CUENCA DEL RÍO INÍRIDA.</b>                      Continúa el nivel de esta alerta, debido a la persistencia de niveles altos en el río Inírida a la altura de la estación Puerto Inírida, cuyos niveles superan la cota de desbordamiento. Se recomienda tanto a los comités locales y regionales del riesgo en Puerto Inírida y a la población ubicada en las márgenes de este río, estar atentos al comportamiento de los niveles del río Inírida en sectores de la cuenca alta-media, así como en los afluentes.</p> <p><b>NIVELES ALTOS EN EL RÍO ORINOCO.</b>                      Se mantiene el nivel de esta alerta, ya que los niveles se encuentran por encima de la cota de afectación a la altura del municipio de Puerto Carreño (Vichada). Se recomienda a las autoridades de Gestión del Riesgo y a la población ribereña estar atentos al comportamiento de los niveles del río, dado que actualmente se están presentado posibles afectaciones por desbordamiento en el municipio de Puerto Carreño (Vichada).</p> <p><b>NIVELES ALTOS EN LA CUENCA MEDIA-BAJA DEL RÍO META.</b>                      Continúa el nivel de esta alerta por los niveles altos que se registran en el río Meta desde Puerto López hasta el municipio de Paz de Ariporo. El IDEAM recomienda a la población ribereña, autoridades locales y regionales de Gestión del Riesgo seguir muy atentos al comportamiento del nivel del río en este sector, ante posibles afectaciones por desbordamientos.</p>		

REGIÓN ANDINA	SITIOS PARA LOS CUALES SE GENERA LA ALERTA	ALERTA ROJA
<p><b>PROBABILIDAD DE CRECIENTES SÚBITAS EN LA CUENCA DEL RIO TARAZA Y MAN.</b>                      Las fuertes precipitaciones de las últimas horas aumentaron significativamente el nivel del río Man a la altura del municipio de Cáceres, el IDEAM recomienda continuar atentos al monitoreo de este río y sus afluentes.</p>		

REGIÓN PACÍFICO	SITIOS PARA LOS CUALES SE GENERA LA ALERTA	ALERTA ROJA
<p><b>PROBABILIDAD DE CRECIENTE SÚBITA EN LA CUENCA ALTA DEL RIO ATRATO.</b>                      En las últimas horas se han presentado lluvias fuertes especialmente en amplios sectores del departamento del Choco acompañadas de bastante actividad eléctrica, se resalta las lluvias antecedentes de los últimos días que han saturado los suelos de la cuenca, por lo cual ante el paso de una lluvia fuerte la escorrentía se concentra más rápido hacia los ríos y quebradas de la cuenca alta del río Atrato. Se destaca igualmente los niveles altos que se han registrado a la altura de la estación hidrológica Quibdó ubicada a la altura del municipio del mismo nombre. Por lo anterior el IDEAM recomienda a la población en general y a las autoridades locales estar atentos al aumento de los niveles de estos ríos y sus principales afluentes</p>		



# ALERTAS POR NIVELES DE LOS RÍOS

## REGIÓN ANDINA

## SITIOS PARA LOS CUALES SE GENERA LA ALERTA

## ALERTA NARANJA

### **PROBABILIDAD DE CRECIENTES SÚBITAS EN LAS CUENCAS DE LOS RÍOS SUÁREZ, FONCE, OPÓN Y CARARE.**

Se mantiene el nivel de esta alerta dado que en las últimas horas continúan registrándose lluvias de variada intensidad, en amplios sectores de las cuencas de los ríos Suárez, Fonce, Opón y Carare, por lo que se podrían incrementar los niveles de este cauce y sus afluentes como el Curití, Mogoticos, Fonce, Horta, Guayabito, entre otros. El IDEAM hace un llamado de atención especial tanto a pobladores como a autoridades locales y regionales de Gestión del Riesgo para que mantengan atento seguimiento al comportamiento de los niveles en este río y sus afluentes.

**NOTA: En las imágenes satelitales de las últimas horas, se observan lluvias entre moderadas y fuertes en las cuencas de los ríos Carare y Opón, recomendando especial atención.**

### **SE PREVEN CRECIENTES SÚBITAS EN LAS CUENCAS DE LOS RÍOS LA MIEL Y GUARINÓ**

Se mantiene esta alerta dado que se prevén crecientes súbitas en los ríos La Miel, Guarinó y sus afluentes, producto de las lluvias de variada intensidad que persisten en las cuencas de aporte. El IDEAM recomienda a las autoridades de Gestión del Riesgo y a pobladores ribereños estar muy atentos al comportamiento de los niveles de estos ríos, ante posibles incrementos súbitos.

### **PROBABILIDAD DE CRECIENTES SÚBITAS EN LOS RÍOS DE MONTAÑA DEL DEPARTAMENTO DE ANTIOQUIA (APORTANTES AL RÍO CAUCA Y RÍO MAGDALENA).**

Persisten las lluvias en amplios sectores del departamento de Antioquia acompañadas de fuerte actividad eléctrica, por lo que no se descarta que se puedan incrementar significativamente los caudales de los principales ríos y afluentes de montaña que drenan hacia el río Cauca y Magdalena. Por lo anterior el IDEAM recomienda a la población ribereña y a las autoridades de gestión del riesgo mantenerse atentos al aumento del nivel de los ríos Nechí, San Juan y Porce entre otros que descargan al río Cauca, igual condición para las cuencas de los ríos Nare, San Bartolo, Cimitarra, Nare y la miel entre otros que drenan al río Magdalena.

### **PROBABILIDAD DE CRECIENTES SÚBITAS EN LAS CUENCAS DE LOS RÍOS SUÁREZ, FONCE, OPÓN Y CARARE.**

Se mantiene el nivel de esta alerta dado que en las últimas horas continúan registrándose lluvias de variada intensidad, en amplios sectores de las cuencas de los ríos Suárez, Fonce, Opón y Carare, por lo que se podrían incrementar los niveles de este cauce y sus afluentes como el Curití, Mogoticos, Fonce, Horta, Guayabito, entre otros. El IDEAM hace un llamado de atención especial tanto a pobladores como a autoridades locales y regionales de Gestión del Riesgo para que mantengan atento seguimiento al comportamiento de los niveles en este río y sus afluentes.

**NOTA: En las imágenes satelitales de las últimas horas, se observan lluvias entre moderadas y fuertes en las cuencas de los ríos Carare y Opón, recomendando especial atención.**

### **SE PREVEN CRECIENTES SÚBITAS EN LAS CUENCAS DE LOS RÍOS LA MIEL Y GUARINÓ**

Se mantiene esta alerta dado que se prevén crecientes súbitas en los ríos La Miel, Guarinó y sus afluentes, producto de las lluvias de variada intensidad que persisten en las cuencas de aporte. El IDEAM recomienda a las autoridades de Gestión del Riesgo y a pobladores ribereños estar muy atentos al comportamiento de los niveles de estos ríos, ante posibles incrementos súbitos.

# ALERTAS POR NIVELES DE LOS RÍOS

REGIÓN CARIBE	SITIOS PARA LOS CUALES SE GENERA LA ALERTA	ALERTA NARANJA
<p><b>PROBABILIDAD DE CRECIENTES SÚBITAS CUENCA RÍO SAN JORGE.</b>                      Se eleva esta alerta debido al posible ascenso en los niveles del río San Jorge y sus afluentes, por las lluvias registradas en la cuenca. El IDEAM recomienda a las poblaciones ribereñas localizadas a lo largo del cauce principal en los municipios de Puerto Libertador, Montelíbano, Bellavista y Puerto Córdoba en el departamento de Córdoba, estar atentos al comportamiento de los niveles de estos ríos, ante probables crecientes súbitas.  <b>Nota: En las últimas horas las imágenes satelitales han mostrado lluvias fuertes en la cuenca del río San Jorge, junto con actividad eléctrica.</b></p>		
<p><b>NIVELES ALTOS EN LA PARTE BAJA DEL RÍO CAUCA Y EN LA REGIÓN DE LA MOJANA.</b>                      Se mantiene el nivel de esta alerta, ya que los niveles del río Cauca en sectores del trayecto comprendido entre Caucasia (Antioquia) hasta Guaranda (Sucre), podrían incrementar, debido a las precipitaciones de variada intensidad. Comportamiento similar se puede presentar en algunas zonas de los municipios de Achí y Pinillos (Bolívar). Se recomienda especial atención en los corregimientos de Margento (municipio de Caucasia, Antioquia) y Colorado (municipio de Nechí, Antioquia), lo mismo que en inmediaciones de La Región Mojana y la cuenca baja del río San Jorge. Igualmente, en zonas bajas y de planicie en Nechí (Antioquia), Ayapel (Córdoba), San Jacinto del Cauca y Achí (Bolívar), también en los municipios sucreños de San Benito Abad, Caimito, San Marcos, Majagual y Guaranda, dado que se pronostica persistan las lluvias durante los próximos días en la región.  <b>Nota: En las últimas horas las imágenes satelitales han mostrado lluvias fuertes en la zona de la mojana sucreña y parte baja del río Cauca, junto con actividad eléctrica.</b></p>		
<p><b>PROBABILIDAD DE CRECIENTES SÚBITAS EN LOS APORTANTES A LA CUENCA MEDIA Y BAJA DEL RÍO ATRATO (RÍOS DEL OCCIDENTE DEL DEPARTAMENTO DEL CHOCÓ QUE DRENAN AL RÍO ATRATO)</b>                      Se mantiene el nivel de alerta dadas las lluvias acumuladas en la cuenca media y baja del río Atrato, así como las fluctuaciones en los niveles de los ríos Bebaramá, Bojayá, Napiquí, Opogadó, Salaquí y otros directos al río Atrato en su cuenca baja. El IDEAM continúa recomendando a las autoridades de Gestión del Riego estar atentos al comportamiento de los niveles del río Atrato y sus afluentes en este sector, ya que las cuencas están saturadas.</p>		
<p><b>NIVELES ALTOS EN LA CUENCA DEL RÍO SINÚ.</b>                      Se mantiene la alerta en la cuenca baja del río Sinú de acuerdo a los registros observados a la altura de la estación Hidrológica Cacota abajo. El IDEAM recomienda a la población ribereña y a las autoridades locales estar atentos al aumento del nivel del río Sinú y sus afluentes.</p>		

# ALERTAS POR NIVELES DE LOS RÍOS

## REGIÓN ORINOQUIA

## SITIOS PARA LOS CUALES SE GENERA LA ALERTA

## ALERTA NARANJA

### SE PREVÉN INCREMENTOS SÚBITOS EN APORTANTES A LA CUENCA ALTA Y MEDIA DEL RÍO META.

Se mantiene esta alerta dado que se prevé continúen los incrementos en los niveles de los ríos Guayuriba, Guatiquía, Guacavía, Negro, Humadea, Guamal, Humea, Guavio, Garagoa, Upía, Lengupá y Manacacías entre otros de la cuenca alta, y ríos Cravo Sur, Yucao, Tea, Caño Cumaral, Melúa, Tocaría, Nunchía, Cusiana, Túa, Pauto, entre otros que drenan al río Meta en la cuenca media, dada la saturación de los suelos por las lluvias ocurridas en los últimos días en los piedemontes de Casanare y Meta, que se agrava con las precipitaciones persistentes de la madrugada de hoy. El IDEAM recomienda a la población ribereña, autoridades locales y regionales de Gestión del Riesgo seguir muy atentos ante incrementos en los niveles de estos ríos, en especial a los ríos Guayuriba, Guatiquía, Guacavía, Negro, Humadea, Pauto, Cravo Sur, Cusiana, Túa y otro directos al río Meta.

**Nota: Especial atención en las cuencas de los ríos y afluentes del Cusiana, Cravo Sur y Pauto.**

### NIVELES ALTOS EN EL RÍO ARIARI.

Se mantiene esta alerta dadas las variaciones moderadas con valores altos que se han registrado en los niveles del río Ariari, afluente a la cuenca alta del río Guaviare, las cuales se prevé continúen dadas lluvias registradas en la zona. Se recomienda a la población ribereña continuar atentos al comportamiento de los niveles de este río.

### INCREMENTO EN EL NIVEL DEL RÍO ARAUCA.

Se mantiene esta alerta dado que como consecuencia del tránsito de la onda de crecida registrada en el río Cobugón, aportante de la cuenca alta, se espera que el nivel del Arauca, monitoreado en los municipios de Arauquita y Arauca, presente un incremento con valores altos. El IDEAM recomienda a la población ribereña en general mantenerse muy atenta al comportamiento del nivel y tomar las medidas necesarias ante los impactos que dicho incremento pueda ocasionar.

### PROBABILIDAD DE CRECIENTES SÚBITAS EN LOS AFLUENTES AL RÍO ARAUCA

Se mantiene esta alerta ante la probabilidad de crecientes súbitas en aportantes de la cuenca alta del río Arauca dado que se pronostica intensificación de las lluvias en la zona para las próximas horas. Sin embargo, el IDEAM recomienda a pobladores ribereños mantener atento seguimiento al comportamiento de los niveles de ríos como el Cobugón, Margua, Chitagá, San Miguel, Banadía, Satoca, Bojabá, Cobaría y Royota dado que no se descartan nuevas oscilaciones para las próximas horas.



# ALERTAS POR NIVELES DE LOS RÍOS

REGIÓN PACÍFICO	SITIOS PARA LOS CUALES SE GENERA LA ALERTA	ALERTA NARANJA
<p><b>CRECIENTES SÚBITAS EN LOS RÍOS BAUDÓ Y DIRECTOS AL OCÉANO PACÍFICO</b></p> <p>Se mantiene el nivel de alerta del río Baudó y sus principales afluentes dado que se registraron lluvias fuertes que pudieran aumentar el nivel del río Baudó y otros directos al océano pacifico y por el pronóstico de lluvias generalizadas que se tiene para el departamento del Chocó. El IDEAM recomienda a gestión de riesgo y a la población ribereña mantener atento seguimiento al comportamiento de los niveles de estos ríos.</p> <p><b>PROBABILIDAD DE CRECIENTES SÚBITAS EN LA CUENCA DEL RÍO SAN JUAN DE ATRATO</b></p> <p>En las últimas horas los niveles de los principales ríos de la cuenca del rio San Juan de Atrato a la altura de los municipios de Tado y Santa Rita se incrementaron significativamente, mientras a la altura del municipio de Santa Rita aumento moderadamente. Se resalta que el pronóstico meteorológico nos indica que las lluvias persistirán en amplios sectores del departamento del choco especialmente para la noche y madrugada, condición que aumentaría el riesgo y la probabilidad de incrementar los caudales de estos cauces. IDEAM recomienda a la población ribereña continuar atentos al monitoreo de los niveles de los ríos y quebradas de la cuenca del rio San Juan.</p>		

REGIÓN ANDINA	SITIOS PARA LOS CUALES SE GENERA LA ALERTA	ALERTA AMARILLA
<p><b>PROBABILIDAD DE CRECIENTES SÚBITAS EN LOS RÍOS DE MONTAÑA Y DIFERENTES CORRIENTES DEL OCCIDENTE DEL DEPARTAMENTO DE ANTIOQUIA (APORTANTES AL RÍO ATRATO).</b></p> <p>Se mantiene esta alerta dadas las lluvias que se han registrado en el sector occidental del departamento de Antioquia, en los últimos días, y en especial la noche anterior. Las cuencas de los ríos Murri, Sucio y Murindó que drenan hacia el río Atrato, pueden estar saturadas, lo cual podría generar incrementos significativos de los caudales en los principales ríos afluentes al río Atrato. Por lo anterior, el IDEAM recomienda a la población ribereña y a las autoridades de gestión del riesgo mantenerse atentos al aumento del nivel de los ríos.</p> <p><b>NIVELES BAJOS DEL RÍO MAGDALENA EN SU CUENCA MEDIA.</b></p> <p>Aunque no se reportan restricciones en la navegación, se recomienda mantener esta alerta dado que los niveles del río Magdalena oscilan en el rango de bajos a la altura de Barrancabermeja. Los usuarios deben estar atentos a la información diaria emitida por las diferentes Capitanías de Puertos en las áreas de influencia.</p> <p><b>SE PREVÉ CRECIENTES SÚBITAS EN LOS AFLUENTES DE LA CUENCA DEL RÍO LEBRIJA</b></p> <p>Se mantiene esta alerta dado que se prevén crecientes súbitas en los afluentes del río Lebrija, especialmente en los ríos Frio, La Iglesia, Tona, Lebrija, Navas, Chapinero y río de Oro entre otros, cerca de Bucaramanga (Santander), producto de las lluvias de variada intensidad e inclusive con tormentas eléctricas que persisten en la zona. El IDEAM recomienda a las autoridades locales y pobladores estar atentos al comportamiento de los niveles de estos ríos.</p>		

# ALERTAS POR NIVELES DE LOS RÍOS

REGIÓN CARIBE	SITIOS PARA LOS CUALES SE GENERA LA ALERTA	ALERTA AMARILLA
<p><b>PROBABILIDAD DE CRECIENTES SÚBITAS EN LOS RÍOS DE LA SIERRA NEVADA DE SANTA MARTA.</b>  Dadas las precipitaciones que se han registrado en la Sierra Nevada de Santa Marta, se prevén incrementos súbitos en los niveles de los ríos Manzanares, Gaira, Minca y Riofrío, igualmente en los ríos Fundación, Aracataca, Guachaca, Piedras, Palomino, Dibulla, Ancho, Don Diego, Buritaca, Sevilla, Tucurínca (Departamento Magdalena). El IDEAM recomienda a los comités de Gestión del Riesgo tanto locales como regionales, así como a la comunidad en general asentada en las márgenes de estos ríos, estar atentos ante probables crecientes súbitas en estos ríos.</p> <p><b>PROBABILIDAD DE CRECIENTES SÚBITAS PARA LOS RÍOS DEL DEPARTAMENTO DE ATLÁNTICO, MAGDALENA, BOLÍVAR Y SUCRE.</b>  Se mantiene esta alerta debido a las fuertes precipitaciones que se han presentado en los departamentos de Atlántico, Magdalena, Bolívar y Sucre; por lo que se recomienda especial atención a los ríos, quebradas y arroyos de las zonas del Caribe, resaltando los arroyos de Cartagena y Barranquilla, caños de la región de la Mojana, canal del Dique, ríos San Miguel, Boque, Inanea, Santo Domingo, Taracué entre otros.</p> <p><b>PROBABILIDAD DE CRECIENTES SÚBITAS EN LOS RÍOS DE LA REGIÓN DEL CATATUMBO.</b>  Se mantiene este nivel de alerta dado las fuertes lluvias que se han presentado en las últimas horas en la región del Catatumbo, por lo que se prevé incrementos en los niveles de los ríos Algodonal, Pamplonita, Zulia, Zulasquilla, Táchira, Sardinata, Tarra, Tibú, Presidente, Margua y Cobugón. El IDEAM mantiene la recomendación a la población en general y a las autoridades de Gestión del Riesgo mantener seguimiento en el comportamiento de los niveles de estos ríos.</p> <p><b>PROBABILIDAD DE OCURRENCIA DE CRECIENTES SÚBITAS EN LOS RÍOS QUE DESEMBOCAN EN EL GOLFO DE URABÁ.</b>  Se reduce la alerta para los ríos del golfo de Urabá dado que los niveles del río León y Mulatos a la altura de los municipios de Chigorodó y Turbo respectivamente, se han mantenido estables y con una ligera tendencia al descenso durante las últimas horas, se espera que esta condición hidrológica se refleje para los demás cauces superficiales de la zona como los ríos Vijagual, Zungo, Chigorodó, Carepa, Apartado y río Grande. El IDEAM recomienda a la población ribereña en general y a las autoridades locales continuar atentos al incremento súbito de las caudales de estos ríos y sus principales afluentes entre otros.</p> <p><b>PROBABILIDAD DE OCURRENCIA DE CRECIENTES SÚBITAS EN LA CUENCA ALTA DEL RIO SINÚ.</b>  Las lluvias de variada intensidad acompañadas de fuerte actividad eléctrica en amplios sectores del departamento de Córdoba, aumentaron moderadamente los niveles del río Sinú en la cuenca alta y media. Se destaca que el pronóstico meteorológico nos indica que las lluvias pueden continuar en la zona por lo que no se descarta que se puedan incrementar significativamente los niveles de este río y sus principales afluentes en la cuenca alta y media del río Sinú. El IDEAM recomienda a las autoridades locales y a la población ribereña estar atentos al aumento de los caudales de este cauce.</p>		

# ALERTAS POR NIVELES DE LOS RÍOS

## REGIÓN AMAZONIA

### SITIOS PARA LOS CUALES SE GENERA LA ALERTA

**ALERTA AMARILLA**

#### PROBABILIDAD DE INCREMENTOS MODERADOS EN LOS AFLUENTES DE LA CUENCA ALTA DEL RÍO CAQUETÁ (DEPARTAMENTO DE CAQUETÁ)

Se mantiene esta alerta dado que se prevé nuevos incrementos moderados en los niveles de los ríos Pescado, Hacha, Caraño, y Orteguzza, debido al registro de lluvias de variada intensidad en las primeras horas del día para esta zona. Es importante estar atentos al nivel de estos cauces especialmente por las condiciones de humedad antecedente del suelo en las cuencas de estos ríos y sus afluentes. El IDEAM recomienda a la población ribereña y a las autoridades locales estar continuamente monitoreando los caudales de estos ríos del piedemonte, ya que tradicionalmente para esta época se suelen presentar precipitaciones de carácter fuerte que pueden generar crecientes súbitos.

**Nota: Se observa incrementos súbitos en el río Hacha, en las últimas horas.**

#### PROBABILIDAD DE INCREMENTOS SÚBITOS EN LOS AFLUENTES DE LA CUENCA ALTA DEL RÍO CAQUETÁ (DEPARTAMENTO DE PUTUMAYO).

Se mantiene esta alerta ya que se pueden presentar crecientes súbitas en los ríos Sangoyaco, Mulato y Mocoa, entre otros que drenan al río Caquetá en la parte alta, producto de las fuertes lluvias que se registraron en el área de influencia del municipio de Mocoa. El IDEAM recomienda a las autoridades de Gestión del Riesgo Local y a la población en general permanezcan muy atentos al comportamiento de los niveles de estos ríos, dado que se pronostican lluvias durante las próximas horas en sectores de las cuencas aportantes.

## REGIÓN ORINOQUIA

### SITIOS PARA LOS CUALES SE GENERA LA ALERTA

**ALERTA AMARILLA**

#### NIVELES ALTOS EN EL RÍO GUAVIARE.

Se mantiene esta alerta para el cauce principal del río Guaviare dado que los niveles permanecen en el rango de altos históricos para la época. El IDEAM recomienda a pobladores ribereños y comités Locales y Regionales de Gestión de Riesgo se mantengan muy atentos al comportamiento de los niveles, dado que estos prevalecen en estado altos aún cercanos a la cota de afectación de los sectores más bajos de los municipios de San José del Guaviare y Mapiripán (Meta), pero con una tendencia sostenida al descenso. Los sectores más críticos en el departamento del Guaviare son zonas rurales y urbanas del municipio de El Retorno (por un brazo del río Guaviare), San José del Guaviare y Mapiripán.

#### PROBABILIDAD DE INCREMENTOS SÚBITOS EN LOS AFLUENTES AL RÍO GUAVIARE

Se mantiene esta alerta debido a las lluvias de variada intensidad que se presentaron en sectores del piedemonte llanero, situación que podría ocasionar incrementos súbitos en los niveles de los ríos Guejar, Guape, Guayabero y Losada, afluentes al río Guaviare. El IDEAM recomienda a pobladores ribereños estar atentos al comportamiento de los niveles de estos ríos.

#### NIVELES ALTOS EN EL RÍO GUAVIO POR DESCARGAS DEL EMBALSE DEL GUAVIO.

De acuerdo con comunicado de EMGESA de hoy 25 de agosto a las 6:00 p.m., se mantiene la alerta dado que el embalse de Guavio iniciará descargas controladas de agua, situación que se puede seguir presentando durante el mes de Agosto. EMGESA recomienda a las comunidades y especialmente a los habitantes de las zonas ribereñas de los ríos Guavio y Upía, localizados aguas abajo del embalse de la central hidroeléctrica de El Guavio que no hagan uso de las zonas ribereñas de los cauces ni permitan que personas o semovientes transiten por dichas áreas.



# ALERTAS POR AMENAZAS DE DESLIZAMIENTO

**ALERTA ROJA:**

Amenaza alta a muy alta por deslizamientos de tierra detonados por lluvias, localizados en los siguientes municipios:

**ALERTA NARANJA:**

Amenaza moderada por deslizamientos de tierra detonados por lluvias, localizados en los siguientes municipios:

REGIÓN PACIFICO	SITIOS PARA LOS CUALES SE GENERA LA ALERTA	ALERTA ROJA
CHOCÓ: Cértegui		

REGIÓN ANDINA	SITIOS PARA LOS CUALES SE GENERA LA ALERTA	ALERTA NARANJA
<b>ANTIOQUIA:</b> Briceño, Campamento, Carolina, Gómez Plata, Ituango, Valdivia, Yarumal. <b>BOYACÁ:</b> Campohermoso, Cubará, Páez, Pajarito, San Luis De Gaceno. <b>CUNDINAMARCA:</b> Guayabetal. <b>NORTE DE SANTANDER:</b> Chitagá y Toledo. <b>SANTANDER:</b> Contratación		

REGIÓN PACIFICO	SITIOS PARA LOS CUALES SE GENERA LA ALERTA	ALERTA NARANJA
<b>CHOCÓ:</b> Alto Baudó (Pie De Pato), Bagadó, Bajo Baudó (Pizarro), Condoto, El Cantón Del San Pablo (Managrú), Lloró, Medio Atrato (Beté), Medio Baudó(Boca De Pepé), Nuquí, Quibdó, Rio Iró (Santa Rita), Rio Quito (Paimadó), Tadó.		

REGIÓN ORINOQUÍA	SITIOS PARA LOS CUALES SE GENERA LA ALERTA	ALERTA NARANJA
<b>CASANARE:</b> Aguazul, Chámeza, Monterrey, Recetor, Sabanalarga, Tauramena. <b>META:</b> Acacías, Cubarral, El Castillo, El Dorado, Guamal, Mesetas, Villavicencio, Vistahermosa.		

REGIÓN AMAZONIA	SITIOS PARA LOS CUALES SE GENERA LA ALERTA	ALERTA NARANJA
PUTUMAYO: Mocoa		

# ALERTAS POR AMENAZAS DE DESLIZAMIENTO

## ALERTA ROJA:

Amenaza alta a muy alta por deslizamientos de tierra detonados por lluvias, localizados en los siguientes municipios:

## ALERTA NARANJA:

Amenaza moderada por deslizamientos de tierra detonados por lluvias, localizados en los siguientes municipios:

REGIÓN CARIBE	SITIOS PARA LOS CUALES SE GENERA LA ALERTA	ALERTA AMARILLA
<p><b>CESAR:</b> Curumaní, La Gloria, Pailitas y Pelaya.  <b>CÓRDOBA:</b> Montelíbano, Puerto Libertador, San Jose De Ure, Tierralta.  <b>MAGDALENA:</b> Ciénaga y Santa Marta.  <b>LA GUAJIRA:</b> Dibulla, El Molino, Fonseca, La Jagua Del Pilar, San Juan Del Cesar y Villanueva.</p>		

REGIÓN ANDINA	SITIOS PARA LOS CUALES SE GENERA LA ALERTA	ALERTA AMARILLA
<p><b>ANTIOQUIA:</b> Abejorral, Amagá, Amalfi, Andes, Angelópolis, Anorí, Argelia, Armenia, Belmira, Betulia, Buritica, Cáceres, Caicedo, Caldas, Caracolí, Caramanta, Ciudad Bolívar, Dabeiba, Ebéjico, Frontino, Giraldo, Heliconia, La Unión, Maceo, Medellín, Montebello, Mutatá, Nariño, Olaya, Puerto Berrío, Puerto Nare, Puerto Triunfo, Remedios, Salgar, San Carlos, San Jerónimo, San Luis, San Pedro De Los Milagros, Santa Fe De Antioquia, Santa Rosa De Osos, Segovia, Sonsón, Sopetrán, Tarazá, Titiribí, Uramita, Urao, Yalí, Yolombó y Zaragoza.  <b>BOYACÁ:</b> Almeida, Aquitania, Chinavita, Chita, Chivor, Covarachía, El Espino, Garagoa, Guicán, Labranzagrande, Macanal, Maripí, Miraflores, Mongua, Moniquirá, Muzo, Otanche, Pachavita, Panqueba, Paya, Pisba, Puerto Boyacá, Quípama, Rondón, San Eduardo, San José De Pare, San Mateo, San Pablo De Borbur, Santana, Soatá, Socotá, Tibaná, Tópaga, Turmequé, Úmbita, Ventaquemada.  <b>CUNDINAMARCA:</b> Agua De Dios, Anapoima, Anolaima, Apulo, Arbeláez, Beltrán, Bituima, Bojacá, Bogotá, D.C., Cachipay, Caparrapí, Cáqueza, Chaguani, Chipaque, Choachí, Chocontá, Cogua, El Colegio, El Peñón, Facatativá, Fusagasugá, Gachalá, Gachetá, Gama, Granada, Guaduas, Guatavita, Guayabal De Síquima, Gutiérrez, Junín, La Calera, La Mesa, La Palma, La Peña, Lenguazaque, Machetá, Manta, Medina, Nilo, Nimaima, Paima, Pandí, Pasca, Pulí, Quetame, Quipile, Ricaurte, San Antonio De Tequendama, San Cayetano, San Juan De Rioseco, Sesquilé, Sibaté, Silvania, Soacha, Suesca, Sutatausa, Tabio, Tausa, Tena, Tibacuy, Tocaima, Topaipí, Ubalá, Venecia, Vianí, Villagómez, Villapinzón, Viotá, Yacopí y Zipacón.  <b>CALDAS:</b> Aguadas, Chinchiná, Filadelfia, La Merced, Manizales, Manzanares, Marmato, Marulanda, Neira, Pácora, Pensilvania, Salamina, Samaná, Supia y Villamaria.  <b>HUILA:</b> Altamira, Guadalupe, La Plata, Pitalito, Saladoblanco, San Agustín, Suaza y Tarqui.  <b>NORTE DE SANTANDER:</b> Arboledas, Cáchira, Cácuta, Chinácota, Convención, Cúcuta, Cucutilla, Durania, El Tarra, El Zulia, Gramalote, Hacarí, Labateca, Lourdes, Mutiscua, Pamplona, Salazar, Santiago, Sardinata, Silos, Teorama.  <b>RISARALDA:</b> Santa Rosa De Cabal.</p>		

# ALERTAS POR AMENAZAS DE DESLIZAMIENTO

**ALERTA ROJA:**

Amenaza alta a muy alta por deslizamientos de tierra detonados por lluvias, localizados en los siguientes municipios:

**ALERTA NARANJA:**

Amenaza moderada por deslizamientos de tierra detonados por lluvias, localizados en los siguientes municipios:

REGIÓN ANDINA	SITIOS PARA LOS CUALES SE GENERA LA ALERTA	ALERTA AMARILLA
<p><b>SANTANDER:</b> Aguada, Albania, Barbosa, Bucaramanga, Carcasí, Cerrito, Charalá, Charta, Chipatá, Concepción, Confines, Coromoro, El Guacamayo, El Playón, Florián, Floridablanca, Girón, Guaca, Guavatá, Güepesa, La Belleza, La Paz, Landázuri, Lebrija, Macaravita, Málaga, Matanza, Mogotes, Oiba, Onzaga, Piedecuesta, Rionegro, San Andrés, San Benito, San Miguel, San Vicente De Chucurí, Santa Helena Del Opón, Sucre, Suratá, Tona, Valle De San José, Vélez.</p> <p><b>TOLIMA:</b> Anzoátegui, Armero (Guayabal), Carmen De Apicalá, Casabianca, Cunday, Falan, Fresno, Herveo, Ibagué, Icononzo, Lérica, Líbano, Melgar, Murillo, Ortega, Palocabildo, Purificación, Rovira, San Antonio, Villahermosa y Villarrica.</p>		
REGIÓN PACÍFICO	SITIOS PARA LOS CUALES SE GENERA LA ALERTA	ALERTA AMARILLA
<p><b>CAUCA:</b> Buenos Aires, Caldono, Inzá, Jambaló, López, Santa Rosa, Santander De Quilichao, Sotará (Paispamba).</p> <p><b>CHOCÓ:</b> Bahía Solano (Mutis), Bojayá (Bellavista), El Carmen, Riosucio, San José Del Palmar y Sipí.</p> <p><b>VALLE DEL CAUCA:</b> Buenaventura y El Dovio.</p>		
REGIÓN ORINOQUIA	SITIOS PARA LOS CUALES SE GENERA LA ALERTA	ALERTA AMARILLA
<p><b>ARAUCA:</b> Saravena y Tame..</p> <p><b>CASANARE:</b> Hato Corozal, La Salina, Nunchía, Paz De Ariporo, Pore, Támara y Yopal.</p> <p><b>META:</b> Cumaral, El Calvario, Lejanías, Restrepo, San Juan De Arama y San Juanito.</p>		
REGIÓN AMAZONIA	SITIOS PARA LOS CUALES SE GENERA LA ALERTA	ALERTA AMARILLA
<p><b>CAQUETÁ:</b> Belén De Los Andaquíes, Florencia, Montañita, Morelia y Puerto Rico.</p>		

# ALERTAS POR AMENAZAS DE DESLIZAMIENTO

## SECTORES VIALES IDENTIFICADOS CON POTENCIALIDAD DE DESLIZAMIENTOS DE TIERRA, EN LOS CUALES GENERAN ALERTAS

DEPARTAMENTO	SECTOR VIAL
ANTIOQUIA	Barbosa – Cisneros (Pescadito) Cisneros - Alto de Dolores
BOYACÁ- NORTE DE SANTANDER	Santuario - Cruce Ruta 45 (Caño Alegre) La Lejía - Saravena
CASANARE	El Crucero - Aguazul Yopal - Paz de Ariporo Guateque - El Secreto
CUNDINAMARCA	Bogotá (El Portal) – Villavicencio Vía Gacheta – Ubalá.
META	Bogotá (El Portal) - Villavicencio Pipiral - Villavicencio
PUTUMAYO	Mocoa – Villagarzón



# ALERTAS POR AMENAZAS DE INCENDIOS DE LA COBERTURA VEGETAL

**ALERTA ROJA:**

Amenaza Alta o muy alta de ocurrencia de incendios de la cobertura vegetal en zonas de bosques, cultivos y pastos, localizados en los siguientes municipios y sectores aledaños:

**ALERTA NARANJA:**

Amenaza moderada de ocurrencia de incendios de la cobertura vegetal en zonas de bosques, cultivos y pastos, localizados en los siguientes municipios y sectores aledaños:

REGIÓN CARIBE	SITIOS PARA LOS CUALES SE GENERA LA ALERTA	ALERTA ROJA
<p><b>BOLÍVAR:</b> El Carmen De Bolívar y Turbaco.</p> <p><b>CESAR:</b> Agustín Codazzi, Astrea, Becerrill, Bosconia, El Copey, El Paso, La Jagua De Ibirico, La Paz, San Diego y Valledupar.</p> <p><b>LA GUAJIRA:</b> Albania, Barrancas, Hato Nuevo, Maicao, Manaure, Riohacha y Uribia.</p> <p><b>MAGDALENA:</b> Algarrobo, Ariguaní (El Difícil), Fundación, Pijiño Del Carmen, Plato, Santa Ana, Santa Bárbara De Pinto.</p>		

REGIÓN ANDINA	SITIOS PARA LOS CUALES SE GENERA LA ALERTA	ALERTA ROJA
<p><b>BOYACÁ:</b> Arcabuco, Betétiva, Buenavista, Busbanzá, Caldas, Chiquinquirá, Chíquiza, Duitama, Firavitoba, Floresta, Gachantivá, Iza, La Uvita, Motavita, Paipa, Paz De Rio, Pesca, Ráquira, Saboyá, Sáchica, Samacá, San Miguel De Sema, Santa Rosa De Viterbo, Santa Sofía, Sogamoso, Sora, Sutamarchán, Tibasosa, Tinjacá, Tota y Villa De Leiva.</p> <p><b>CAUCA:</b> Bolívar, Cajibío, Corinto, El Tambo, La Sierra, Miranda, Páez (Belalcázar), Piendamó, Popayán, Rosas, San Sebastián, Silvia, Toribío y Totoró.</p> <p><b>CUNDINAMARCA:</b> Cabrera, Carmen De Carupa, Fúquene, Jerusalén, La Vega, Nocaima, Pacho, San Francisco, Sasaima, Simijaca, Subachoque, Supatá, Susa, Útica, Vergara, Villeta y Zipaquirá.</p> <p><b>HUILA:</b> Aipe, Baraya, Colombia, Íquira, Neiva, Palermo, Tello y Villavieja.</p> <p><b>NARIÑO:</b> Albán (San José), Arboleda (Berruecos), Belén, Buesaco, Chachagúí, Colón (Génova), Consacá, Cuaspud (Carlosama), El Peñol, El Tablón, El Tambo, Guachucal, Guaitarilla, Iles, Imués, La Cruz, La Florida, La Llanada, La Unión, Linares, Los Andes (Sotomayor), Mallama (Piedrancha), Nariño, Ospina, Pasto, Pupiales, Samaniego, San Bernardo, San Lorenzo, San Pedro De Cartago (Cartago), Santa Cruz (Guachavés), Sapuyes, Taminango, Tangua, Túquerres y Yacuanquer.</p> <p><b>SANTANDER:</b> Puente Nacional.</p> <p><b>TOLIMA:</b> Alpujarra, Ataco, Cajamarca, Chaparral, Coyaima, Dolores, Natagaima, Planadas, Rioblanco y Roncesvalles.</p> <p><b>VALLE DEL CAUCA:</b> Andalucía, Argelia, Bolívar, Buga, Bugalagrande, Caicedonia, Calima (El Darién), Candelaria, El Cairo, El Cerrito, Florida, Ginebra, La Cumbre, La Victoria, Palmira, Pradera, Riofrío, San Pedro, Sevilla, Trujillo, Tuluá, Versalles, Vijes, Yotoco, Yumb y, Zarzal.</p>		

# ALERTAS POR AMENAZAS DE INCENDIOS DE LA COBERTURA VEGETAL

**ALERTA ROJA:**

Amenaza Alta o muy alta de ocurrencia de incendios de la cobertura vegetal en zonas de bosques, cultivos y pastos, localizados en los siguientes municipios y sectores aledaños:

**ALERTA NARANJA:**

Amenaza moderada de ocurrencia de incendios de la cobertura vegetal en zonas de bosques, cultivos y pastos, localizados en los siguientes municipios y sectores aledaños:

REGIÓN CARIBE	SITIOS PARA LOS CUALES SE GENERA LA ALERTA	ALERTA NARANJA
BOLÍVAR: Córdoba.		

*Especial atención en el Parque Nacional Natural Macuira.*

REGIÓN ANDINA	SITIOS PARA LOS CUALES SE GENERA LA ALERTA	ALERTA NARANJA
<p><b>BOYACÁ:</b> Boavita, Cóbbita, Coper, Corrales, Gámeza, Jericó, Oicatá, Pauna, Sativanorte, Socha, Susacón, Tasco, Toca, Tunja y Tuta.</p> <p><b>CAUCA:</b> Morales.</p> <p><b>CUNDINAMARCA:</b> Albán y Cucunubá.</p> <p><b>HUILA:</b> Gigante.</p> <p><b>NARIÑO:</b> Aldana y Tumaco.</p> <p><b>QUINDIO:</b> Armenia, Buenavista, Calarcá, Circasia, Córdoba, Filandia, Génova, La Tebaida, Montenegro, Pijao y Salento.</p> <p><b>RISARALDA:</b> Pereira.</p> <p><b>NORTE DE SANTANDER:</b> Villa Caro.</p>		

*Especial atención en los Parques Nacionales Naturales Galeras, Las Hermosas, Nevado del Huila, Iguaque, Páramo Los Nevados y Sumapaz.*

REGIÓN AMAZONIA	SITIOS PARA LOS CUALES SE GENERA LA ALERTA	ALERTA NARANJA
CAQUETÁ: San Vicente Del Caguán.		

*Especial atención en el Parque Nacional Natural Cordillera de los Picachos.*

# ALERTAS METEOMARINA

## MAR CARIBE

**ALERTA NARANJA**

**POR TIEMPO LLUVIOSO**

En zonas del occidente del mar caribe colombiano, incluidas áreas del litoral, principalmente, el golfo de Urabá, se prevén lluvias de variada intensidad con probabilidad de tormentas eléctricas. Por lo anterior, se advierte a pescadores y a usuarios de embarcaciones menores, consultar con las Capitanías de puerto antes de zarpar.

## OCEANO PACÍFICO

**ALERTA AMARILLA**

**POR TIEMPO LLUVIOSO**

A lo largo de la zona marítima del Pacífico colombiano, incluidas áreas del litoral, se prevén lluvias de variada intensidad con probabilidad de tormentas eléctricas. Por lo anterior, se advierte a pescadores y a usuarios de embarcaciones menores, consultar con las Capitanías de puerto antes de zarpar.

**ALERTA AMARILLA**

**POR PLEAMAR**

Hasta el 31 de agosto, el centro y sur de la cuenca del Pacífico, se verán afectados por la marea astronómica. Por tal motivo, se sugiere a las habitantes costeros estar atentos al fenómeno y consultar las capitanías de puerto.

°C: grados Celsius

m: metros

mm: milímetros

msnm: metros sobre nivel del mar

Km/h: kilómetros por hora

HLC: hora local colombiana

GOES: Geostationary Operational Environmental Satellites (Satélite Geoestacionario Operacional Ambiental).

GOES-16 es el designado GOES-Este, localizado en 75° W sobre el ecuador geográfico.

PNN: Parque Nacional Natural

SFF: Santuario de Fauna y Flora



**ALERTA ROJA. PARA TOMAR ACCIÓN** Advierte al Sistema Nacional de Gestión del Riesgo de Desastres sobre el peligro de un fenómeno y sus efectos adversos sobre la población. Se emite una alerta sólo cuando la identificación de un evento extraordinario indique la amenaza inminente y cuando la gravedad del fenómeno requiera atención prioritaria de los comités departamentales y locales.



**ALERTA NARANJA. PARA PREPARARSE** Indica la amenaza de un fenómeno. No implica riesgo inmediato por lo que es catalogado como un mensaje para informarse y prepararse. El aviso implica vigilancia continua ya que las condiciones son propicias para el desarrollo de un suceso natural.



**ALERTA AMARILLA. PARA INFORMARSE** Se emite cuando las condiciones hidrometeorológicas son favorables para la ocurrencia de un fenómeno natural y pueden aumentar el riesgo según los pronósticos. Por sus características, este nivel está encaminado a informar.

**CONDICIONES NORMALES** Indica que no existe ninguna clase de alerta para la región o zona mencionada.

Omar Vargas | Director General (E)  
 Christian Euscátegui | Jefe Oficina del Servicio de Pronósticos y Alertas

**Profesionales de Turno:**

Mirovan SVERKO, Jennifer DORADO, Enrique RODRIGUEZ, Sonia BERMÚDEZ, y Yuli VELANDIA.

<http://www.ideam.gov.co>  
 Correos electrónicos: [servicio@ideam.gov.co](mailto:servicio@ideam.gov.co), [alertas@ideam.gov.co](mailto:alertas@ideam.gov.co)  
 Calle 25D # 96B – 70, Piso 3. Bogotá, D.C., Colombia.  
 Teléfono: 3075625 Ext. 1334–1336.

Síganos en:

