

INFORME TÉCNICO DIARIO Nº 251

El IDEAM comunica al Sistema Nacional de Gestión del Riesgo (SNGR) y al Sistema Nacional Ambiental (SINA).

Bogotá D. C., sábado 08 de septiembre de 2018.

Hora de actualización:
12:20 p.m.

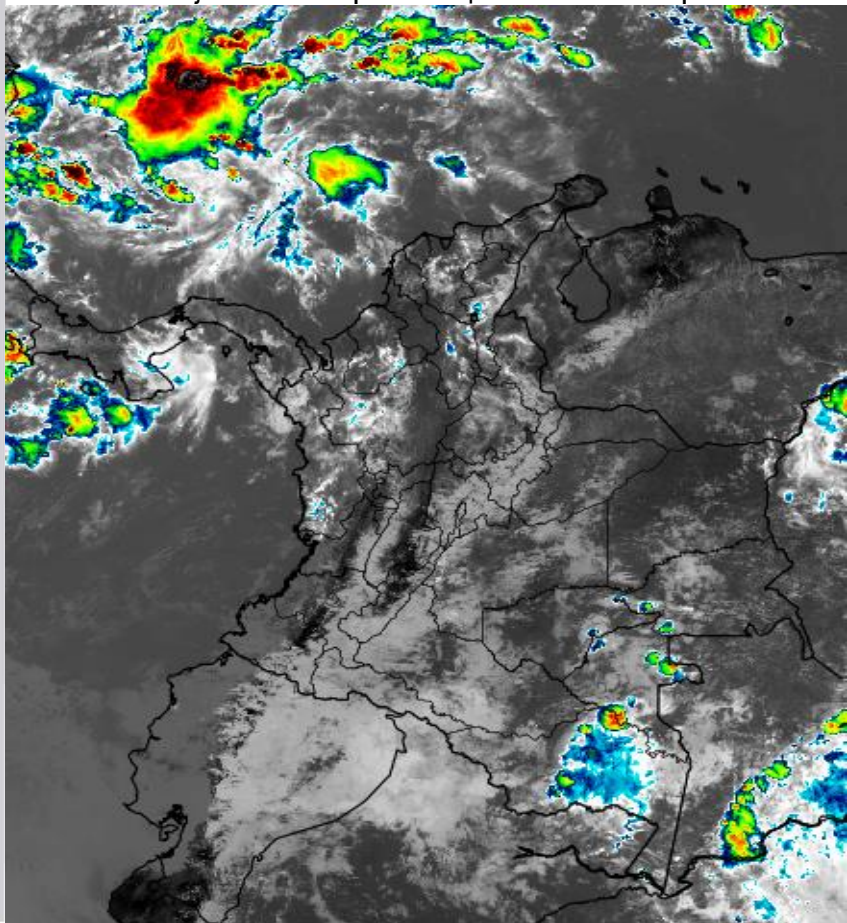


IMAGEN SATELITAL

Canal Infrarrojo - GOES16 | 08 de septiembre de 2018 | 11:45 a.m.

CONDICIONES HIDROMETEOROLÓGICAS ACTUALES

Durante las últimas horas se ha observado un descenso en la nubosidad y las precipitaciones sobre el territorio nacional, sin embargo, se han registrado lluvias ligeras en sectores de Antioquia, sur de Córdoba, Chocó, Caldas y Cundinamarca. En las próximas horas se prevé un incremento de la nubosidad y de las lluvias ligeras en diversos sectores de la región Caribe, centro y norte de la región Pacífica, norte de la región Andina y oriente de las regiones de la Orinoquia y Amazónica.



Consulte todos los días el pronóstico del tiempo y las alertas hidrometeorológicas vigentes del IDEAM, en un formato de calidad. Alrededor de las 7:30 a. m. está a disposición del público en www.ideam.gov.co.

Se puede ver también en dispositivos móviles **AQUÍ**





LO MÁS DESTACADO

LLUVIAS REGISTRADAS EN LAS ÚLTIMAS 24 HORAS

- Durante las últimas 24 horas se observó un ligero aumento de las precipitaciones a nivel nacional, particularmente en áreas de la región Caribe, norte de la Andina, sur de la Pacífica y occidente de la Orinoquia. El mayor volumen de precipitación ha sido reportado en el municipio de **Barbacoas (Nariño) con 136,4 mm.**

ALERTA ROJA

- Por niveles altos en las cuencas de las cuencas de los ríos Inírida, Orinoco y Meta.
- Por alta posibilidad de deslizamientos de tierra detonados por lluvias, en sectores inestables o de alta pendiente localizados en los departamentos de Meta, Boyacá, Caldas y Cundinamarca.
- Por alta posibilidad de ocurrencia de incendios de la cobertura vegetal en zonas de bosques, cultivos y pastos localizados en algunos municipios ubicados en Boyacá, Cauca, Cundinamarca, Huila, Nariño, Tolima, Valle del Cauca y La Guajira.

ALERTA NARANJA

- Por crecientes súbitas en ríos de montaña de los departamentos del Meta, Norte de Santander, Antioquia, Chocó, Atlántico, Bolívar, Magdalena, Cesar, Caldas, Risaralda, Santander, Boyacá y Valle del Cauca.
- Por niveles altos en los ríos Arauca y Nechí.
- Por probabilidad moderada de deslizamientos de tierra detonados por lluvias, en sectores inestables o de alta pendiente localizados en las regiones Andina, Pacífica, Orinoquia, Amazonia y Caribe.
- Por moderada posibilidad de ocurrencia de incendios de la cobertura vegetal en zonas de bosques, cultivos y pastos localizados en las regiones Caribe y Andina.

ALERTA AMARILLA

- Por baja probabilidad de ocurrencia de crecientes súbitas en varias corrientes ubicadas en los departamentos de Nariño, Meta, Casanare, Antioquia, Córdoba, Sucre, Caquetá y Putumayo.
- Por niveles cercanos a la cota amarilla en corrientes localizadas en los departamentos de Guaviare, Casanare, Arauca, Córdoba, Sucre, Bolívar y Magdalena.
- Por probabilidad baja de deslizamientos de tierra detonados por lluvias, en sectores inestables o de alta pendiente, localizados en amplias áreas de las regiones Andina, Caribe, Pacífica, Orinoquia y Amazonia.
- Por tiempo lluvioso con posibilidad de tormentas eléctricas y rachas de viento en el centro y occidente de mar Caribe y en el centro del océano Pacífico nacional.
- Por pleamar en el archipiélago de San Andrés, Providencia y Santa Catalina y en el litoral Pacífico colombiano.

PRONÓSTICO CONDICIONES METEOROLÓGICAS ESPECIALES

ÁREA DEL VOLCAN GALERAS

Cielo mayormente nublado con predominio de tiempo seco en el día, en horas de la noche son previstas lloviznas dispersas.

EL SERVICIO GEOLÓGICO COLOMBIANO reporta en nivel AMARILLO (III): CAMBIOS EN EL COMPORTAMIENTO DE LA ACTIVIDAD VOLCÁNICA. Lat:1.55 Lon:-77.37

ELEVACIÓN (pies)	DIRECCIÓN	VELOCIDAD	
		NUDOS	Km/h
10.000	SURESTE	10 - 15	18 - 27
18.000	ESTE	20 - 25	36 - 45
24.000	ESTE	15 - 20	27 - 36
30.000	NORESTE	15 - 20	27 - 36

ÁREA DEL VOLCÁN NEVADO DEL HUILA

Cielo mayormente nublado con predominio de tiempo seco en el día, en horas de la noche son previstas lloviznas dispersas.

EL SERVICIO GEOLÓGICO COLOMBIANO reporta en nivel AMARILLO (III): CAMBIOS EN EL COMPORTAMIENTO DE LA ACTIVIDAD VOLCÁNICA. Lat:2.92 Lon:-76.05

ELEVACIÓN (pies)	DIRECCIÓN	VELOCIDAD	
		NUDOS	Km/h
10.000	SURESTE	10 - 15	18 - 27
18.000	ESTE	20 - 25	36 - 45
24.000	ESTE	15 - 20	27 - 36
30.000	NORESTE	20 - 25	36 - 45

ÁREA DEL VOLCÁN CERRO MACHÍN

En la mañana se estima cielo parcialmente cubierto con precipitaciones. Para la tarde y noche predominará el tiempo seco.

EL SERVICIO GEOLÓGICO COLOMBIANO reporta en nivel AMARILLO (III): CAMBIOS EN EL COMPORTAMIENTO DE LA ACTIVIDAD VOLCÁNICA. Lat:4.80 Lon:-75.62

ELEVACIÓN (pies)	DIRECCIÓN	VELOCIDAD	
		NUDOS	Km/h
10.000	SURESTE	5 - 10	9 - 18
18.000	ESTE	20 - 25	36 - 45
24.000	ESTE	15 - 20	27 - 36
30.000	NORESTE	15 - 20	27 - 36

ÁREA DEL VOLCÁN NEVADO DEL RUIZ

Durante la jornada se prevé cielo mayormente cubierto con lluvias ligeras temprano en la mañana, a mediados de la tarde y durante algunas horas de la noche.

EL SERVICIO GEOLÓGICO COLOMBIANO reporta en nivel AMARILLO (III): CAMBIOS EN EL COMPORTAMIENTO DE LA ACTIVIDAD VOLCÁNICA. Lat:4.89 Lon:-75.32

ELEVACIÓN (pies)	DIRECCIÓN	VELOCIDAD	
		NUDOS	Km/h
10.000	SURESTE	5 - 10	9 - 18
18.000	ESTE	20 - 25	36 - 45
24.000	ESTE	15 - 20	27 - 36
30.000	NORESTE	15 - 20	27 - 36

ÁREA DEL COMPLEJO VOLCÁNICO CHILES-CERRO NEGRO DE MAYASQUER

Cielo mayormente nublado con predominio de tiempo seco en el día, en horas de la noche son previstas lloviznas dispersas.

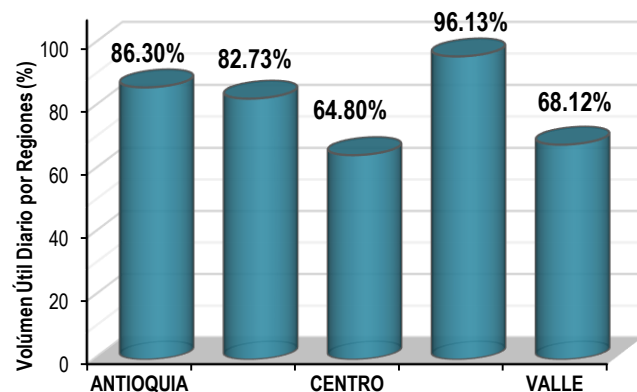
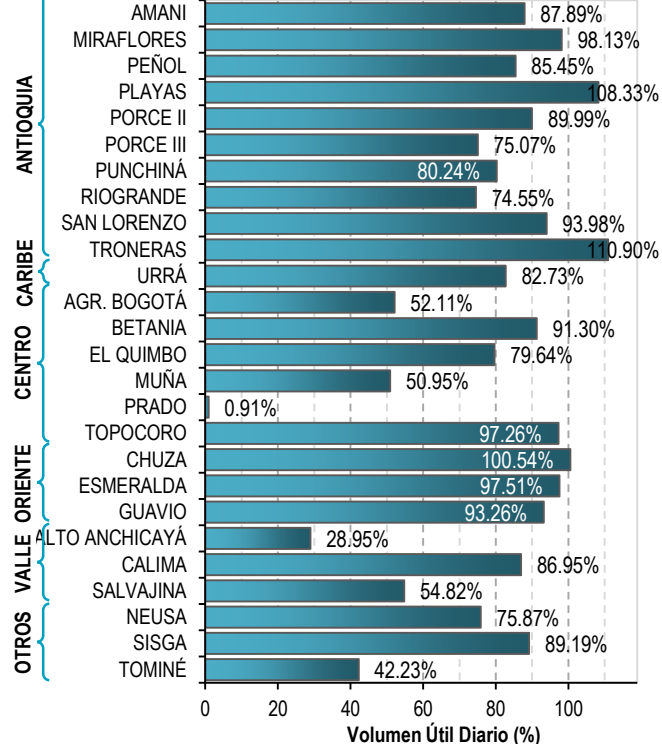
EL SERVICIO GEOLÓGICO COLOMBIANO reporta en nivel AMARILLO (III): CAMBIOS EN EL COMPORTAMIENTO DE LA ACTIVIDAD VOLCÁNICA. Lat:0.81 Lon:-77.93 -- Lat:0.76 Lon:-77.95

ELEVACIÓN (pies)	DIRECCIÓN	VELOCIDAD	
		NUDOS	Km/h
10.000	SURESTE	5 - 10	9 - 18
18.000	ESTE	20 - 25	36 - 45
24.000	ESTE	10 - 15	18 - 27
30.000	NORESTE	15 - 20	27 - 36

ESTADO DE LOS EMBALSES

A continuación se relaciona el volumen útil diario de los principales embalses del país (expresado en porcentaje), de acuerdo con la información reportada por XM S.A. E.S.P en la siguiente dirección electrónica: <http://ido.xm.com.co/ido/SitePages/hidrologia.aspx?q=reservas>

VOLUMEN ÚTIL DIARIO EN LOS PRINCIPALES EMBALSES DEL PAÍS



Para estar informado diariamente de lo que pasa con el pronóstico del tiempo y las alertas.

Síguenos en Twitter @IDEAMColombia



PRECIPITACIONES

A continuación se relacionan los municipios donde en las últimas 24 horas se registraron precipitaciones iguales o superiores a 30.0 mm.

Se aclara que las precipitaciones indicadas en los municipios, realmente corresponden a aquellos puntos en los cuales el IDEAM tiene estaciones de monitoreo, pero no necesariamente quiere decir que el dato corresponda a las lluvias que se presentaron directamente sobre el área urbana en donde se concentra la mayor población. En ocasiones la estación sobre la cual se destaca el mayor valor de precipitación, a pesar de pertenecer al municipio, puede quedar alejada del centro poblado principal.

DEPARTAMENTO	MUNICIPIO
ANTIOQUIA	El Carmen De Viboral (70,0), Frontino (51,0), San Francisco (50,0), Turbo (50,0), Támesis (48,2), Santa Bárbara (46,9), Pueblorrico (46,0), Andes (45,7), Jericó (45,5), Valdivia (43,0), Betania (40,0), Venecia (38,3), Yarumal (38,2), Fredonia (35,0), Concepción (34,0), Girardota (30,0), Abriaquí (30,0) y Caramanta (30,0).
ARAUCA	Tame (95,0), Arauquita (45,0) y Tame (34,8).
ATLANTICO	Baranoa (55,0).
BOLIVAR	San Jacinto Del Cauca (106,0), María La Baja (42,2) y El Guamo (36,2).
BOYACA	Cubara (60,0) y Santa Maria (36,0).
CALDAS	Samaná (82,0), Palestina (75,5) y Riosucio (36,0).
CASANARE	Tauramena (58,2).
CESAR	Manaure Balcón Del Cesar (31,0).
CORDOBA	Chinú (43,7), Montería-Aeropuerto (41,8) y Sahagún (40,0).
MAGDALENA	Ciénaga (63,3), Santa Marta-Guachaca (54,0), Santa Marta-San Lorenzo (36,0) y Puebloviejo (30,0).
META	Restrepo (57,0), Fuente De Oro (43,0), Acacias (40,0) y Cubarral (35,0).
NARIÑO	Barbacoas (136,4).
NORTE DE SANTANDER	Toledo (39,0) y La Playa (32,9).
RISARALDA	Belén De Umbría (41,0).
SUCRE	Sucre (77,0).

Para estar informado diariamente de lo que pasa con el **pronóstico del tiempo y las alertas.**

Síguenos en Twitter
@IDEAMColombia



TEMPERATURAS MÁXIMAS

A continuación se relacionan los municipios donde en las últimas 24 horas se registraron temperaturas iguales o superiores a 35.0 °C.

Se aclara que las temperaturas indicadas en los municipios, realmente corresponden a aquellos puntos en los cuales el IDEAM tiene estaciones de monitoreo, pero no necesariamente quiere decir que el dato corresponda a las temperaturas que se presentaron directamente sobre el casco urbano en donde se concentra la mayor población. En ocasiones la estación sobre la cual se destaca el mayor valor de temperatura, a pesar de pertenecer al municipio, puede quedar alejada del centro poblado principal.

DEPARTAMENTO	MUNICIPIO
CESAR	Bosconia (35,6).
HUILA	Neiva (35,9).
LA GUAJIRA	Manaure (38,0) y Maicao (35,0).
TOLIMA	Natagaima (39,6) , Valle De San Juan (38,8), Prado (37,8), Guamo (37,0), Ambalema (36,8), Saldaña (36,8), Flandes (36,2), Armero (35,6), Espinal (35,2) y Ataco (35,0).



PRONÓSTICO METEOROLÓGICO

Sábado 08 y domingo 09 de septiembre de 2018



REGIÓN	PRONÓSTICO
SABANA DE BOGOTÁ	<p>SÁBADO Durante la tarde, se estima que el cielo esté parcialmente nublado con lloviznas en todas las zonas de la ciudad. En la noche, se espera que la capital presente condiciones de cielo parcialmente nublado con probabilidad de lloviznas ligeras especialmente sobre norte y sur de la capital.</p> <p>DOMINGO Durante la madrugada, se prevé condiciones de cielo parcialmente cubierto con posibilidad de lloviznas esporádicas sobre las zonas aledañas al oriente de la ciudad. Se espera para la mañana, condiciones de cielo parcialmente nublado con intervalos soleados con posibles lloviznas ligeras y de corta duración, sobre el norte y oriente de la ciudad. En la tarde, se prevé que las condiciones que predominen sean cielo parcialmente nublado con intervalos soleados y predominio de tiempo seco; sin embargo, no se descartan lloviznas ligeras sobre norte y occidente de la ciudad. Para la noche, se esperan que las condiciones que acompañen la jornada sean de cielo entre parcial a cubierto con lloviznas sobre el oriente y sur de la capital.</p>
CARIBE	<p>SÁBADO Durante la tarde se estima cielo mayormente nublado y posibilidad de lluvias sectorizadas; las más significativas al nororiente de Cesar; suroccidente y sur de La Guajira; oriente de Córdoba; Magdalena. No se descarta actividad eléctrica. En la noche prevalecerán las condiciones de cielo de parcial a mayormente cubierto en la noche con algunas precipitaciones fuertes dispersas; las más significativas al sur de Bolívar; suroccidente de Córdoba y en el centro y sur de Cesar.</p> <p>DOMINGO Durante la jornada se estima cielo parcial a mayormente cubierto en la región con lluvias al sur de Córdoba, norte de Magdalena y Cesar y sur de La Guajira.</p>
ARCHIPIÉLAGO DE SAN ANDRÉS, PROVIDENCIA Y SANTA CATALINA	<p>SÁBADO Durante la tarde se estima cielo mayormente nublado y probabilidad lluvias sectorizadas. Actividad eléctrica en momentos de lluvia intensa. Para la noche prevalecerá cielo mayormente cubierto con condiciones de tiempo seco y con algunas lloviznas dispersas.</p> <p>DOMINGO En el archipiélago se esperan condiciones nubosas a lo largo de la jornada con probabilidad de precipitaciones en cercanía a Providencia.</p>
MAR CARIBE	<p>SÁBADO En horas de la mañana se espera cielo nublado al occidente del área con posibles lluvias aisladas. En horas de la tarde y noche se esperan lluvias en cercanías del litoral de Atlántico y Magdalena.</p> <p>DOMINGO Durante la jornada se esperan algunas lluvias al occidente de la cuenca y en el litoral de Magdalena y La Guajira con posibles tormentas eléctricas.</p>

Planeando tu día?
Descarga YA y conoce...



Consúltalo a diario y únete a
la Cultura del Pronóstico del IDEAM

Disponible para  



PRONÓSTICO METEOROLÓGICO



Sábado 08 y domingo 09 de septiembre de 2018

REGIÓN	PRONÓSTICO
ANDINA	<p>SÁBADO Para la tarde prevalecerá cielo de parcial a mayormente cubierto con probabilidad lluvias dispersas. Las más intensas al noroccidente, occidente y centro de Caldas; sur y occidente de Antioquia, centro de Cundinamarca y en el sur de Santander. Posibles tormentas eléctricas. Durante la noche se prevé cielo de parcial a mayormente cubierto con posibilidad de precipitaciones fuertes sectorizadas. Las más persistentes al centro de Santander; norte de Norte de Santander; occidente de Antioquia, Boyacá y Cundinamarca. Alta posibilidad de actividad eléctrica.</p> <p>DOMINGO Cielo mayormente nublado durante la jornada con lluvias en Santander, occidente y norte de Antioquia, eje Cafetero, Norte de Santander. Lluvias de menor intensidad en Boyacá, Cundinamarca, y Huila.</p>
INSULAR PACÍFICO	<p>SÁBADO Cielo mayormente nublado durante la jornada con posibles precipitaciones en Gorgona, especialmente en horas de la mañana, lluvias de menor intensidad en Malpelo.</p> <p>DOMINGO Se espera cielo parcial a mayormente nublado con posibles lluvias en Malpelo. En Gorgona predominio de tiempo seco.</p>
PACÍFICO	<p>SÁBADO En el transcurso de la tarde se estima cielo de parcial a mayormente cubierto y con probabilidad lluvias dispersas. Las de mayor volumen sobre el occidente de Nariño y al oriente de Chocó. No se descartan descargas eléctricas. Durante la noche se prevé cielo de parcial a mayormente cubierto y probabilidad de lluvias locales. Las más significativas al nororiente, sur y norte de Chocó y en algunos sectores del occidente de Cauca, Valle del Cauca y Nariño.</p> <p>DOMINGO En la región se prevé abundante nubosidad durante la jornada con precipitaciones en sectores de Chocó, Valle del Cauca, Cauca y noroeste de Nariño, especialmente en horas de la tarde y noche. Probabilidad de tormentas eléctricas.</p>
OCÉANO PACÍFICO	<p>SÁBADO En amplios sectores del Pacífico nacional se prevé cielo mayormente nublado con lluvias y actividad eléctrica, especialmente al final de la tarde y durante la noche.</p> <p>DOMINGO En varios sectores de la zona oceánica colombiana se estiman precipitaciones a diferentes horas con posibilidad de descargas eléctricas, principalmente en horas de la madrugada, tarde y noche.</p>

Planeando tu día?
Descarga YA y conoce...



Consúltalo a diario y únete a la Cultura del Pronóstico del IDEAM

Disponible para  



PRONÓSTICO METEOROLÓGICO

Sábado 08 y domingo 09 de septiembre de 2018



REGIÓN	PRONÓSTICO
<p>ORINOQUIA</p>	<p>SÁBADO En la tarde se pronostica cielo con nubosidad parcial y con condiciones secas. Son posibles ligeras lloviznas sectorizadas, las más significativas al oriente y nororiente de Vichada. Para la noche se estima cielo mayormente nublado con predominio de tiempo seco y con probabilidad lloviznas dispersas. Las más significativas al nororiente de Vichada; noroccidente y occidente de Arauca y en el occidente de Meta.</p> <p>DOMINGO Cielo mayormente nublado con lluvias y posibilidad de tormentas eléctricas en áreas de Arauca, occidente de Casanare, Meta y nororiente y oriente de Vichada.</p>
<p>AMAZONIA</p>	<p>SÁBADO Para la tarde Se pronostica cielo parcialmente nublado con persistencia de tiempo seco y con probabilidad lloviznas dispersas. Las más significativas al occidente y centro de Guainía. En la noche cielo parcialmente cubierto con tiempo seco y posibilidad de algunas lloviznas sectorizadas. Las más significativas al suroriente de Caquetá; centro, suroriente y occidente de Amazonas; oriente, centro y nororiente de Vaupés.</p> <p>DOMINGO En la región se prevé abundante nubosidad durante la jornada con lluvias en sectores de Guainía, Vaupés, norte de Amazonas, Guaviare y Caquetá. Posibilidad de tormentas eléctricas.</p>

Planeando tu día?
 Descarga YA y conoce...



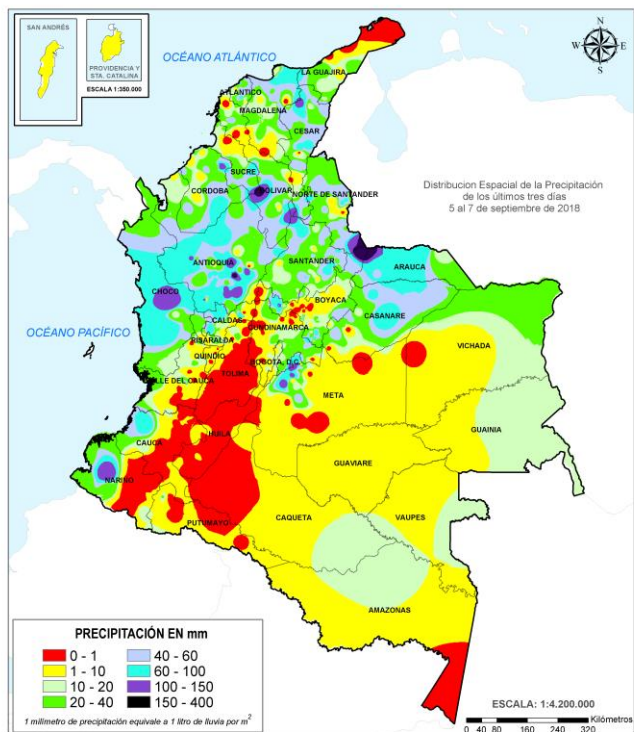
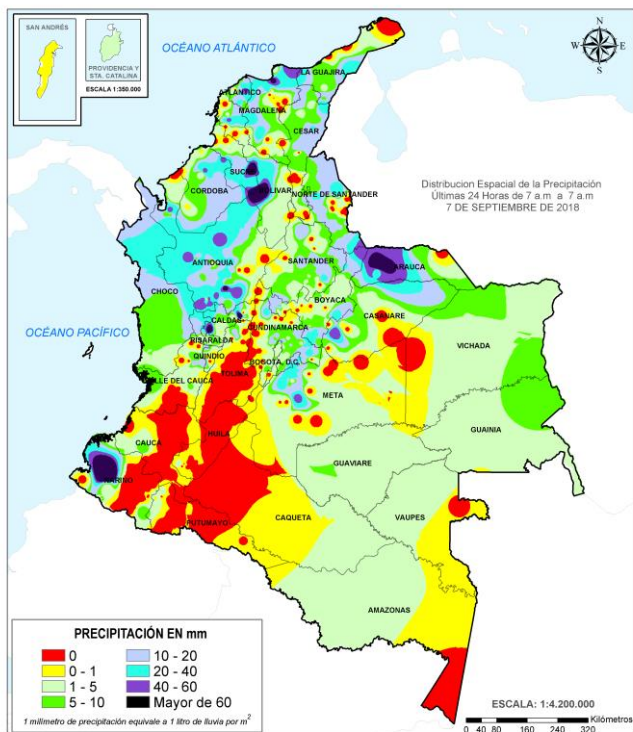
Consúltalo a diario y únete a la Cultura del Pronóstico del IDEAM

Disponible para  

MAPAS DE PRECIPITACIÓN

Precipitación diaria: desde las 07:00 a.m. del viernes 07 hasta las 07:00 a.m. del sábado 08 de septiembre de 2018.

Precipitación últimos 3 días: desde las 7:00 a.m. del miércoles 05 hasta las 07:00 a.m. del día sábado 08 de septiembre de 2018.



ALERTAS VIGENTES E INFORMACIÓN ADICIONAL

Para mayor información sobre el pronóstico del estado del tiempo, informes técnicos diarios, comunicados especiales, mapas diarios de temperaturas máximas y mínimas e información diaria de precipitación se sugiere consultar los siguientes enlaces:

- [INFORMACIÓN DIARIA DE PRECIPITACIÓN Y TEMPERATURA DE LOS PRINCIPALES AEROPUERTOS DEL PAÍS.](#)
- [MOSAICO MAPAS DE PRECIPITACIÓN DIARIA EN MILÍMETROS.](#)

ALERTAS POR NIVELES DE LOS RÍOS

REGIÓN ORINOQUIA

SITIOS PARA LOS CUALES SE GENERA LA ALERTA

ALERTA ROJA

NIVELES ALTOS EN LA CUENCA DEL RÍO INÍRIDA.

Niveles altos y en descenso en el río Inírida a la altura de la estación Puerto Inírida, superando la cota de desbordamiento. Se recomienda tanto a los comités locales y regionales del riesgo en Puerto Inírida y a la población ubicada en las márgenes de este río, estar atentos al comportamiento de los niveles del río Inírida en sectores de la cuenca alta-media, así como en los afluentes.

NIVELES ALTOS EN EL RÍO ORINOCO.

Se mantienen altos y en descenso los niveles del río Orinoco con valores por encima de la cota de afectación a la altura del municipio de Puerto Carreño (Vichada). Se recomienda a las autoridades de Gestión del Riesgo y a la población ribereña estar atentos al comportamiento de los niveles del río, dado que actualmente se están presentando posibles afectaciones por desbordamiento en el municipio de Puerto Carreño (Vichada).

NIVELES ALTOS EN LA CUENCA MEDIA-BAJA DEL RÍO META.

En el río Meta se mantienen niveles altos y en descenso, particularmente desde Puerto López hasta el municipio de Paz de Ariporo. El IDEAM recomienda a la población ribereña, autoridades locales y regionales de Gestión del Riesgo seguir muy atentos al comportamiento del nivel del río en este sector, ante posibles afectaciones por desbordamientos. El nivel del río Meta a la altura del municipio de Puerto López se encuentra alto, y con tendencia moderada al descenso.

Nota: en las últimas horas se incrementó notoriamente el nivel del río Meta a la altura del municipio de Orocué (departamento de Casanare)

ALERTAS POR NIVELES DE LOS RÍOS

REGIÓN ANDINA

SITIOS PARA LOS CUALES SE GENERA LA ALERTA

ALERTA NARANJA

NIVELES ALTOS CUENCA DEL RÍO NECHÍ (APORTANTES AL RÍO CAUCA).

Dadas las lluvias antecedentes al norte del departamento de Antioquia, se evidencia saturación en las cuencas de los ríos de montaña. Por tanto, se prevén incrementos en los niveles de los principales ríos y afluentes de montaña que drenan a la cuenca del río Nechí. Por lo anterior El IDEAM recomienda a la población ribereña y a las autoridades de gestión del riesgo mantenerse atentos al aumento del nivel del río Nechí y sus principales afluentes.

PROBABILIDAD DE CRECIENTES SÚBITAS EN LOS RÍOS DE MONTAÑA Y DIFERENTES CORRIENTES DEL OCCIDENTE DEL DEPARTAMENTO DE ANTIOQUIA (APORTANTES AL RÍO ATRATO).

Dadas las lluvias antecedentes al occidente del departamento de Antioquia a lo largo de los últimos días, se evidencia saturación en las cuencas de los ríos de montaña. Las cuencas de los ríos Murri, Sucio y Murindó que drenan hacia el río Atrato, pueden estar saturadas, lo cual podría generar incrementos significativos de los caudales en los principales ríos afluentes al río Atrato. Por lo anterior, el IDEAM recomienda a la población ribereña y a las autoridades de gestión del riesgo mantenerse atentos al aumento del nivel de los ríos.

Nota: En las últimas horas se incrementó significativamente el nivel del río Penderisco a la altura del municipio de Urrao.

PROBABILIDAD DE CRECIENTES SÚBITAS EN LOS RÍOS DE MONTAÑA Y DIFERENTES CORRIENTES DEL DEPARTAMENTO DE ANTIOQUIA (APORTANTES AL RÍO CAUCA Y AL RÍO MAGDALENA).

Persisten las lluvias en amplios sectores del departamento de Antioquia acompañadas de fuerte actividad eléctrica, por lo que no se descarta que se puedan incrementar significativamente los caudales de los principales ríos y afluentes de montaña que drenan hacia el río Cauca y Magdalena. Por lo anterior el IDEAM recomienda a la población ribereña y a las autoridades de gestión del riesgo mantenerse atentos al aumento del nivel de los ríos San Juan, Porce, Tarazá y Man entre otros que descargan al río Cauca, igual condición para la cuenca del río La Miel entre otros directos que drenan al río Magdalena.

SE PREVÉ CRECIENTES SÚBITAS EN LOS RÍOS DEL EJE CAFETERO.

Continúa con este nivel de alerta dadas precipitaciones de variada intensidad que se pudieran presentar en las próximas horas, debido al incremento de la nubosidad en la zona según se observa en las imágenes satelitales. Esta condición podría aumentar significativamente los niveles de los ríos que drenan al río Cauca como el Arma (municipio de Aguadas, Caldas), Chinchiná (municipio de Palestina, Caldas), Risaralda (municipio de Belalcázar, Caldas), río Otún (municipio de Dos Quebradas y la ciudad de Pereira, Risaralda), río Mapa (municipio de Apia, Risaralda) , Igual condición para los ríos que drenan al río Magdalena como el Samaná, La Miel, Guarinó y Gualí. El IDEAM recomienda a los pobladores ribereños a estos cauces estar atentos a cualquier aumento del nivel ante la posibilidad de una creciente súbita.

ALERTAS POR NIVELES DE LOS RÍOS

REGIÓN ANDINA	SITIOS PARA LOS CUALES SE GENERA LA ALERTA	ALERTA NARANJA
<p>PROBABILIDAD DE CRECIENTES SÚBITAS EN LOS AFLUENTES Y CAUCES PRINCIPALES DE LOS RÍOS FONCE, CARARE, LEBRIJA, SUÁREZ, OPÓN Y SOGAMOSO.</p> <p>En los últimos días se han registrados lluvias de variada intensidad en amplios sectores de la cuenca de los ríos Carare, Lebrija, Suarez, Fonce, Opón y Sogamoso, que han saturado los suelos de la cuenca e incrementado el nivel de sus afluentes principales como el río Carare a la altura del municipio de Cimitarra. Se espera que esta condición hidrológica se refleje en las demás corrientes superficiales de estos ríos y sus afluentes. Por lo anterior el IDEAM recomienda a los pobladores ribereños prestar atención el incremento súbito de los caudales de estos ríos, ante la probabilidad de una creciente súbita</p> <p>PROBABILIDAD DE CRECIENTES SÚBITAS EN LOS RÍOS Y QUEBRADAS DE LA ZONA DEL VALLE DE ABURRÁ.</p> <p>Se mantiene el nivel de esta alerta dado el aumento en los niveles en los algunos ríos y quebradas de la zona de Aburrá. El IDEAM recomienda a los pobladores ribereños a estos cauces estar atentos a cualquier aumento del nivel ante la posibilidad de una creciente súbitas. Nota: en las últimas horas se han registrado incrementos de niveles en los ríos y quebradas del área metropolitana de Bello. Especial atención en comunidades aledañas a las quebradas El Hato, La García y Avelina – Hato Viejo (Bello).</p>		

REGIÓN ORINOQUIA	SITIOS PARA LOS CUALES SE GENERA LA ALERTA	ALERTA NARANJA
<p>NIVEL ALTO EN EL RÍO ARAUCA.</p> <p>Se mantiene el nivel de esta alerta. Se han registrado precipitaciones en las últimas horas, lo cual pueden incrementar el nivel del río Arauca y tener posibles afectaciones en los municipios de Arauquita y Arauca. El IDEAM recomienda a la población ribereña en general mantenerse muy atenta al comportamiento del nivel y tomar las medidas necesarias ante los impactos que dicho incremento pueda ocasionar.</p> <p>CRECIENTES SÚBITAS EN LAS CORRIENTES Y RÍOS DE LA CUENCA ALTA Y MEDIA DEL RÍO META.</p> <p>Se mantiene la alerta de los ríos y corrientes de la cuenca alta del río Meta especialmente por la fuerte actividad eléctrica registrada en la noche de ayer y madrugada de hoy, por lo que se podrían registrar lluvias de variada intensidad en amplios de los departamentos del Meta y Casanare, aumentado los niveles en los ríos Guayuriba, Guatiquía, Humea, Cusiana, Cravo Sur, Túa, Upía, ríos directos entre Cusiana y Cravo sur, y Caño Guanapalo en el departamento del Meta. El IDEAM recomienda a gestión de riesgo y a la población ribereña mantener atento seguimiento al comportamiento de los niveles de estos ríos.</p> <p>PROBABILIDAD DE CRECIENTES SÚBITAS EN LA CUENCA ALTA DEL RÍO SAN JORGE.</p> <p>Se mantiene esta alerta, ya que los niveles del río San Jorge y sus afluentes (como el San Pedro), presentan tendencia al ascenso para las últimas horas. Se espera que dicha condición se mantenga en las siguientes horas. El IDEAM recomienda estar monitoreando los niveles de este río y sus afluentes.</p>		

ALERTAS POR NIVELES DE LOS RÍOS

REGIÓN PACÍFICO	SITIOS PARA LOS CUALES SE GENERA LA ALERTA	ALERTA NARANJA
<p>CRECIENTES SÚBITAS E INUNDACIONES EN LA CUENCA ALTA DEL RÍO SAN JUAN DE ATRATO. Disminuye las lluvias y los niveles de la cuenca alta del río San Juan y aportantes como Chigorodó, Sutuco e Iro entre otros; han presentado ligeros descenso en los niveles. Es importante tener en cuenta que el pronóstico meteorológico indica que las lluvias se mantendrán en amplios sectores del departamento. Por lo anterior el IDEAM recomienda a la población ribereña prestar atención al incremento de los niveles del río San Juan alto.</p> <p>CRECIENTES SÚBITAS EN LOS RÍOS BAUDÓ Y DIRECTOS AL OCÉANO PACÍFICO. Se mantiene el nivel de alerta del río Baudó y sus principales afluentes dado que se registraron lluvias fuertes que pudieran aumentar el nivel del río Baudó y otros directos al océano pacifico y por el pronóstico de lluvias generalizadas que se tiene para el departamento del Chocó. El IDEAM recomienda a gestión de riesgo y a la población ribereña mantener atento seguimiento al comportamiento de los niveles de estos ríos.</p> <p>PROBABILIDAD DE CRECIENTES SÚBITAS EN LOS NIVELES DE VARIAS CORRIENTES EN EL VALLE DEL CAUCA, QUE DRENAN HACÍA EL PACÍFICO. En las últimas horas se ha presentado bastante actividad eléctrica en amplios sectores del departamento del Valle del Cauca que aún persisten, por lo que se podrían incrementar los niveles de varias de estos ríos del occidente del departamento, como los ríos Cajambre, Mayorquín, Raposo, Anchicayá, Dagua, Buenaventura, Bahía de Málaga entre otros. Por lo anterior el IDEAM recomienda a la población ribereña y a las autoridades locales prestar especial atención al aumento de los niveles de estos cauces.</p>		

ALERTAS POR NIVELES DE LOS RÍOS

REGIÓN CARIBE

SITIOS PARA LOS CUALES SE GENERA LA ALERTA

ALERTA NARANJA

PROBABILIDAD DE CRECIENTES SÚBITAS EN LOS RÍOS DEL NORTE DE LA REGIÓN DEL CATATUMBO.

Se destaca que los niveles tienden al descenso en la cuenca del Catatumbo y en los principales afluentes: Zulia, Pamplonita, Tibú, Sardinata. Se espera que esta condición hidrológica se refleje en los demás ríos, quebradas y afluentes superficiales a la cuenca del río Catatumbo. Por lo anterior se recomienda mantenerse atentos al incremento de los niveles de estos cauces, dado que el pronóstico meteorológico preve lluvias entre moderadas a fuertes para las próximas horas.

PROBABILIDAD DE OCURRENCIA DE CRECIENTES SÚBITAS EN LOS RÍOS QUE DESEMBOCAN EN EL GOLFO DE URABÁ.

Se mantiene el nivel de esta alerta dadas las lluvias de variada intensidad en sectores del Golfo de Urabá, las cuales se prevé continúen generando incrementos súbitos en los ríos León, Mulatos y sus afluentes entre los que se destacan los ríos Vijagual, Zungo, Chigorodó, Carepa, Apartado y río Grande. Se recomienda estar muy atentos al comportamiento de los niveles de estos ríos. Esta alerta se extiende para el río Canalete y otros directos al mar Caribe.

PROBABILIDAD DE CRECIENTES SÚBITAS EN LA CUENCA MEDIA Y BAJA DEL RÍO ATRATO

Se mantiene esta alerta dadas las lluvias acumuladas y actuales sobre la cuenca media y baja del río Atrato, así como las fluctuaciones en los niveles de los ríos Bebaramá, Bojayá, Napipí, Opogadó, Salaquí y otros directos al río Atrato en su cuenca baja. El IDEAM recomienda a las autoridades de Gestión del Riego estar atentos al comportamiento de los niveles del río Atrato y sus afluentes en este sector.

PROBABILIDAD DE INCREMENTOS SÚBITOS EN QUEBRADAS Y ARROYOS DE ATLÁNTICO Y BOLÍVAR.

Se mantiene la alerta dadas las lluvias fuertes que se han registrado en las últimas horas en amplios sectores del occidente de la región Caribe, por tanto, se podrían presentar crecientes súbitas y formación de arroyos en los centros poblados de estos departamentos. Dadas estas condiciones meteorológicas el IDEAM recomienda a la población ribereña y a las autoridades locales estar atentos al aumento del nivel de estos cauces superficiales, y a la formación arroyos por el incremento del volumen de la escorrentía especialmente en la ciudad de Cartagena y Barranquilla.

PROBABILIDAD DE CRECIENTES SÚBITAS EN LOS RÍOS QUE DESCENDEN DE LA SIERRA NEVADA DE SANTA MARTA.

Se mantiene la alerta dado que se prevé lluvias de variada intensidad en las inmediaciones de la Sierra Nevada de Santa Marta, condición que podría incrementar súbitamente los niveles de los ríos Manzanares, Gaira, Minca y Riofrío, especialmente, igualmente en los ríos Fundación, Aracataca, Guachaca, Piedras, Palomino, Dibulla, Ancho, Don Diego, Buritaca, Sevilla, Tucurinca (Departamento Magdalena), Ranchería y afluentes (La Guajira). El IDEAM recomienda a los comités de Gestión del Riesgo tanto locales como regionales, así como a la comunidad en general asentada en las márgenes de estos ríos, estar atentos ante probables crecientes súbitas.

PROBABILIDAD DE CRECIENTE SÚBITAS EN LA CUENCA MEDIA Y BAJA DEL RÍO CESAR.

Los niveles tienden al descenso en el departamento del Cesar, sin embargo, se podrían presentar lluvias fuertes que aumentarían lo niveles del río Cesar y sus principales afluentes en la cuenca media y baja en el transcurso del día. Por lo anterior el IDEAM recomienda a la población ribereña estar atentas al aumento del nivel de estos cauces.

ALERTAS POR NIVELES DE LOS RÍOS

REGIÓN ORINOQUIA

SITIOS PARA LOS CUALES SE GENERA LA ALERTA

ALERTA AMARILLA

SE PREVÉN INCREMENTOS SÚBITOS EN APORTANTES A LA CUENCA ALTA Y MEDIA DEL RÍO META.

Se mantiene esta alerta dadas las fluctuaciones en los niveles de varios ríos aportantes a la cuenca media del río Meta como el río Manacacías, Melúa, Caño Cumaral, Yucao, Pauto y otros directos al río Meta. Se espera que esta condición hidrológica se refleje en los demás cauces superficiales afluentes al río Meta, se resaltan las lluvias fuertes que se registraron las cuales saturaron los suelos de la cuenca del río Meta. Por lo anterior, El IDEAM recomienda continuar muy atentos a las variaciones moderadas en los niveles de los afluentes al río Meta.

NIVELES ALTOS EN LA CUENCA DEL RÍO CASANARE.

Se mantiene la alerta debido a la precipitación aguas arriba en el piedemonte casanareño presentada en el transcurso de la noche y madrugada, por lo que se recomienda atención en el nivel del río Casanare a la altura del municipio de Hato Corozal. Se recomienda a pobladores ribereños y autoridades locales y regionales de Gestión de Riesgo, tomar las medidas pertinentes ante las probables afectaciones por desbordamientos e inundaciones que se puedan estar presentando.

AUMENTO MODERADO EN LOS NIVELES DE LA PARTE BAJA DEL RÍO CAUCA Y EN LA REGIÓN DE LA MOJANA.

Se mantiene esta alerta dada la persistencia de lluvias en las últimas horas por lo que no se descartan nuevos incrementos en los niveles del río cauca en el trayecto comprendido entre Caucasia (Antioquia) hasta Guaranda (Sucre). Una condición similar se presenta en algunas zonas de los municipios de Achí y Pinillos (Bolívar). Se recomienda especial atención a la región de La Mojana, dado que hasta ahora se empiezan a disipar las lluvias en la zona se mantiene la alerta.

PROBABILIDAD DE INCREMENTOS MODERADOS EN EL NIVEL DE LA CUENCA BAJA Y MEDIA DEL RÍO SINÚ.

Se mantiene esta alerta dada la persistencia de lluvias en las últimas horas por lo que no se descartan nuevos incrementos en los niveles del río Sinú. El IDEAM recomienda a la población ribereña continuar atentos al comportamiento de los niveles entre los municipios de Montería, Cereté y Lórica (La Doctrina y San Bernardo del Viento).

PROBABILIDAD DE CRECIENTES SÚBITAS EN LA CUENCA ALTA DE LOS RÍOS ARIGUANÍ Y CESAR.

El nivel del río Cesar se ha mantenido estable, pero en condición alta a la altura de los municipios de Valledupar y Becerril, igual condición se observa en su principal afluente río Ariguani a la altura del municipio del mismo nombre y el centro poblado el Copey. El IDEAM recomienda a la población ribereña de los municipios de Valledupar, Ariguani, Pueblo Bello, El Copey y Bosconia, y a las autoridades de gestión del riesgo continuar atentos al incremento de los niveles del río Cesar y sus principales afluentes como el Ariguani y Guatapurí, entre otros aportantes.

ALERTAS POR NIVELES DE LOS RÍOS

REGIÓN ORINOQUIA	SITIOS PARA LOS CUALES SE GENERA LA ALERTA	ALERTA AMARILLA
<p>POSIBLES INCREMENTOS EN LOS NIVELES DE LOS APORTANTES DE LA CUENCA ALTA DEL RÍO ARAUCA. Se emite esta alerta debido a las precipitaciones altas en esta zona, especialmente en los ríos como el Cobugón, Margua, Chitagá, San Miguel, Banadía, Satoca, Bojabá, Cobaría y Royota.</p> <p>NIVELES ALTOS EN EL RÍO GUAVIARE. Se mantiene esta alerta para el cauce principal del río Guaviare dado que los niveles permanecen en el rango de altos históricos para la época además de los incrementos observados sobre el umbral de cota crítica en el municipio de San José del Guaviare. El IDEAM recomienda a pobladores ribereños y comités Locales y Regionales de Gestión de Riesgo se mantengan muy atentos al comportamiento de los niveles, los cuales se encuentran cercanos a la cota de afectación de los sectores más bajos de los municipios de San José del Guaviare y Mapiripán (Meta). Los sectores más críticos en el departamento del Guaviare son zonas rurales y urbanas del municipio de El Retorno (por un brazo del río Guaviare), San José del Guaviare y Mapiripán.</p> <p>NIVELES ALTOS EN EL RÍO ARIARI. En las últimas horas se han incrementado las precipitaciones en la cuenca alta del río Ariari a la altura del municipio de Cubarral, por lo que se podrían incrementar los niveles de este cauce y sus principales afluentes. Por lo anterior el IDEAM recomienda a la población ribereña estar atentos al aumento del nivel del río Ariari y sus afluentes.</p>		

ALERTAS POR AMENAZAS DE DESLIZAMIENTO

ALERTA ROJA:

Amenaza alta a muy alta por deslizamientos de tierra detonados por lluvias, localizados en los siguientes municipios:

ALERTA NARANJA:

Amenaza moderada por deslizamientos de tierra detonados por lluvias, localizados en los siguientes municipios:

REGIÓN ORINOQUIA	SITIOS PARA LOS CUALES SE GENERA LA ALERTA	ALERTA ROJA
<p>META: Villavicencio</p>		
REGIÓN ANDINA	SITIOS PARA LOS CUALES SE GENERA LA ALERTA	ALERTA ROJA
<p>BOYACÁ: Cubará CALDAS: Risaralda CUNDINAMARCA: Cáqueza, Guayabetal y Quetame.</p>		
REGIÓN ANDINA	SITIOS PARA LOS CUALES SE GENERA LA ALERTA	ALERTA NARANJA
<p>ANTIOQUIA: Abejorral, Abriaquí, Alejandría, Amagá, Andes, Betania, Briceño, Caldas, Caramanta, Carmen de Viboral, Ciudad Bolívar, Cocorná, Concepción, Concordia, Fredonia, Frontino, Granada, Ituango, La Unión, Medellín, Montebello, Salgar, San Francisco, San Luis, Santa Bárbara, Santa Fe de Antioquia, Santo Domingo, Sonsón, Uramita, Valdivia, Venecia BOYACÁ: Guicán, Otanche, San Pablo de Borbur, Sogamoso CALDAS: Aguadas, Anserma, La Merced, Marquetalia, Pácora, Palestina, Pensilvania, Samaná, Supia NORTE DE SANTANDER: Chitagá, Toledo SANTANDER: Chima, Contratación, El Guacamayo, Mogotes, San Gil, Santa Helena del Opón, Socorro</p>		
REGIÓN PACÍFICA	SITIOS PARA LOS CUALES SE GENERA LA ALERTA	ALERTA NARANJA
<p>CHOCÓ: Alto Baudó, Bagadó, Bahía Solano, Bajo Baudó, Bojayá, Condoto, El Cantón del San Pablo, El Carmen, Istmina, Lloró, Medio Atrato, Medio Baudó, Nóvita, Nuquí, Quibdó, Río Iró, Río Quito, Tadó CAUCA: El Tambo, López, Timbiquí. NARIÑO: Barbacoas.</p>		
REGIÓN ORINOQUÍA	SITIOS PARA LOS CUALES SE GENERA LA ALERTA	ALERTA NARANJA
<p>ARAUCA: Fortul, Saravena, Tame. META: Acacías, Cubarral, Restrepo</p>		

ALERTAS POR AMENAZAS DE DESLIZAMIENTO

ALERTA ROJA:

Amenaza alta a muy alta por deslizamientos de tierra detonados por lluvias, localizados en los siguientes municipios:

ALERTA NARANJA:

Amenaza moderada por deslizamientos de tierra detonados por lluvias, localizados en los siguientes municipios:

REGIÓN CARIBE	SITIOS PARA LOS CUALES SE GENERA LA ALERTA	ALERTA NARANJA
<p>BOLÍVAR: Achí, Montecristo CESAR: Agustín Codazzi,, Pueblo Bello MAGDALENA: Ciénaga, Santa Marta</p>		

REGIÓN AMAZONIA	SITIOS PARA LOS CUALES SE GENERA LA ALERTA	ALERTA NARANJA
<p>PUTUMAYO: Mocoa.</p>		

REGIÓN CARIBE	SITIOS PARA LOS CUALES SE GENERA LA ALERTA	ALERTA AMARILLA
<p>BOLÍVAR: San Jacinto del Cauca CESAR: Curumaní, El Copey, La Gloria, Pailitas, Pelaya, Valledupar CÓRDOBA: Montelíbano, Puerto Libertador, San Jose de Ure. LA GUAJIRA: Dibulla, El Molino, Fonseca, La Jagua del Pilar, San Juan del Cesar, Villanueva MAGDALENA: Fundación</p>		

REGIÓN ANDINA	SITIOS PARA LOS CUALES SE GENERA LA ALERTA	ALERTA AMARILLA
<p>ANTIOQUIA: Amalfí, Angelópolis, Anorí, Argelia, Armenia, Belmira, Betulia, Buritica, Cáceres, Caicedo, Campamento, Cañasgordas, Caracolí, Dabeiba, Ebéjico, Giraldo, Guatapé, Heliconia, Maceo, Nariño, Olaya, Puerto Berrío, Puerto Nare, Puerto Triunfo, Remedios, Sabanalarga, San Carlos, San Jerónimo, San Pedro de Los Milagros, San Rafael, San Roque, Segovia, Sopetrán, Tarazá, Titiribí, Urrao, Yalí, Yarumal, Yolombó, Zaragoza BOYACÁ: Almeida, Aquitania, Betéitiva, Boavita, Buenavista, Campohermoso, Chinavita, Chita, Chivor, Coper, Corrales, Covarachía, El Espino, Gámeza, Garagoa, La Uvita, La Victoria, Labranzagrande, Macanal, Maripí, Miraflores, Mongua, Monquirá, Muzo, Pachavita, Páez, Pajarito, Panqueba, Pauna, Paya, Paz de Rio, Pesca, Pisba, Puerto Boyacá, Quípama, Rondón, Saboyá, San Eduardo, San José de Pare, San Luis de Gaceno, San Mateo, Santa María, Santana, Soatá, Socha, Socotá, Susacón, Tasco, Tibaná, Tópaga, Turmequé, Úmbita, Ventaquemada. CALDAS: Chinchiná, Filadelfia, Manizales, Manzanares, Marmato, Marulanda, Neira, Salamina, Victoria, Villamaria.</p>		

ALERTAS POR AMENAZAS DE DESLIZAMIENTO

ALERTA ROJA:

Amenaza alta a muy alta por deslizamientos de tierra detonados por lluvias, localizados en los siguientes municipios:

ALERTA NARANJA:

Amenaza moderada por deslizamientos de tierra detonados por lluvias, localizados en los siguientes municipios:

REGIÓN ANDINA	SITIOS PARA LOS CUALES SE GENERA LA ALERTA	ALERTA AMARILLA
<p>CUNDINAMARCA: Agua de Dios, Albán, Anapoima, Anolaima, Apulo, Arbeláez, Beltrán, Bituima, Bojacá, Bogotá, D.C., Cabrera, Cachipay, Caparrapí, Carmen de Carupa, Chaguaní, Chipaque, Choachí, Chocontá, Cogua, Cucunubá, El Colegio, El Peñón, El Rosal, Facatativá, Fusagasugá, Gachalá, Gachetá, Gama, Guaduas, Guatavita, Guayabal de Siquima, Gutiérrez, Jerusalén, Junín, La Calera, La Mesa, La Palma, La Peña, La Vega, Lenguazaque, Machetá, Manta, Medina, Nilo, Nimaima, Nocaima, Pacho, Paima, Pandi, Pasca, Pulí, Quebradanegra, Quipile, Ricaurte, San Antonio de Tequendama, San Bernardo, San Juan de Rioseco, Sasaima, Sesquilé, Sibaté, Silvania, Soacha, Subachoque, Suesca, Supatá, Sutatausa, Tabio, Tausa, Tena, Tibacuy, Tocaima, Topaipí, Ubalá, Útica, Vergara, Vianí, Villagómez, Villapinzón, Villeta, Viotá, Yacopí, Zipacón, Zipaquirá</p> <p>HUILA: Altamira, Colombia, La Plata, Neiva, Pitalito, Saladoblanco, San Agustín, Suaza, Tarqui,</p> <p>NORTE de SANTANDER: Ábrego, Arboledas, Cáchira, Cócota, Chinácota, Convención, Cúcuta, Cucutilla, Durania, El Tarra, El Zulia, Gramalote, Hacarí, Labateca, Lourdes, Mutiscua, Ocaña, Pamplona, Salazar, San Calixto, San Cayetano, Santiago, Sardinata, Silos, Teorama, Villa Caro</p> <p>QUINDÍO: Calarcá, Córdoba, Salento,</p> <p>RISARALDA: Santa Rosa De Cabal.</p> <p>SANTANDER:.. Aguada, Albania, Barbosa, Bucaramanga, Carcasí, Cerrito, Charalá, Charta, Chipatá, Confines, Coromoro, El Playón, Florián, Floridablanca, Girón, Guaca, Guadalupe, Guavatá, Güepsa, La Belleza, La Paz, Landázuri, Lebrija, Macaravita, Málaga, Matanza, Oiba, Onzaga, Piedecuesta, Puente Nacional, Rionegro, San Andrés, San Benito, San Miguel, San Vicente de Chucurí, Sucre, Suratá, Tona, Valle de San José, Vélez</p> <p>TOLIMA: Alpujarra, Anzoátegui, Armero (Guayabal), Ataco, Cajamarca, Carmen de Apicalá, Casabianca, Chaparral, Cunday, Falan, Fresno, Herveo, Ibagué, Icononzo, Lérida, Líbano, Melgar, Murillo, Palocabildo, Planadas, Prado, Purificación, Rioblanco, Roncesvalles, Rovira, San Antonio, Villahermosa, Villarrica</p>		

REGIÓN PACÍFICO	SITIOS PARA LOS CUALES SE GENERA LA ALERTA	ALERTA AMARILLA
<p>CAUCA: Caldono, Corinto, Inzá, Jambaló, La Sierra, Miranda, Páez (Belalcázar), Piendamó, Popayán, Rosas, Santa Rosa, Santander de Quilichao, Silvia, Sotará (Paispamba), Toribío, Totoró</p> <p>CHOCÓ: Cértegui, San José del Palmar, Sipí</p> <p>NARIÑO: Albán, Buesaco, Los Andes (Sotomayor), Samaniego, San Pedro de Cartago</p> <p>VALLE DEL CAUCA: Bolívar, Buenaventura, Buga, Bugalagrande, Calima (El Darién), Dagua, El Cerrito, El Dovio, Florida, Palmira, San Pedro, Sevilla, Tuluá, Versalles, Vijes, Yumbo</p>		

ALERTAS POR AMENAZAS DE DESLIZAMIENTO

ALERTA ROJA:

Amenaza alta a muy alta por deslizamientos de tierra detonados por lluvias, localizados en los siguientes municipios:

ALERTA NARANJA:

Amenaza moderada por deslizamientos de tierra detonados por lluvias, localizados en los siguientes municipios:

REGIÓN AMAZONIA	SITIOS PARA LOS CUALES SE GENERA LA ALERTA	ALERTA AMARILLA
CAQUETÁ: Belén de Los Andaquíes, Morelia, Puerto Rico		

REGIÓN ORINOQUIA	SITIOS PARA LOS CUALES SE GENERA LA ALERTA	ALERTA AMARILLA
<p>CASANARE: Aguazul, Chámeza, Hato Corozal, La Salina, Monterrey, Nunchía, Paz de Ariporo, Pore, Recetor, Támara, Tauramena, Yopal</p> <p>META: Cumaral, El Calvario, El Castillo, El Dorado, Guamal, San Juanito</p>		

ALERTAS POR AMENAZAS DE DESLIZAMIENTO

ALERTA ROJA:

Amenaza alta a muy alta por deslizamientos de tierra detonados por lluvias, localizados en los siguientes municipios:

ALERTA NARANJA:

Amenaza moderada por deslizamientos de tierra detonados por lluvias, localizados en los siguientes municipios:

SECTORES VIALES IDENTIFICADOS CON POTENCIALIDAD DE DESLIZAMIENTOS DE TIERRA, EN LOS CUALES GENERAN ALERTAS

DEPARTAMENTO	SECTOR VIAL
ANTIOQUIA	Barbosa – Cisneros (Pescadito) Cisneros - Alto de Dolores Los Llanos – Tarazá Medellín - Apartadó Santafé de Antioquia – Medellín
BOYACÁ	Sogamoso – Yopal. Puente La Orquidea
CHOCÓ	Las Animas - Mumbú Quibdó - La Mansa Río Pató (El Afirmado) Río Pató (El Afirmado) - La Ye (Las Animas)
BOYACÁ- NORTE DE SANTANDER	Santuario - Cruce Ruta 45 (Caño Alegre) La Lejía - Saravena
CASANARE	Aguazul – Sogamoso - Bogotá El Crucero - Aguazul Yopal - Paz de Ariporo
CUNDINAMARCA	Paso Antiguo por el Río Guayuriba
META	Bogotá (El Portal) - Villavicencio Pipiral - Villavicencio
PUTUMAYO	Mocoa – Villagarzón
SANTANDER	Bucaramanga – Bogotá Bucaramanga –San Gil Sector Montecarlo K2+100 Bucaramanga – Socorro San Gil - Socorro
VALLE DEL CAUCA	Buenaventura - Cruce Ruta 40 (Loboguerrero)

ALERTAS POR AMENAZAS DE INCENDIOS DE LA COBERTURA VEGETAL

ALERTA ROJA:

Amenaza Alta o muy alta de ocurrencia de incendios de la cobertura vegetal en zonas de bosques, cultivos y pastos, localizados en los siguientes municipios y sectores aledaños:

ALERTA NARANJA:

Amenaza moderada de ocurrencia de incendios de la cobertura vegetal en zonas de bosques, cultivos y pastos, localizados en los siguientes municipios y sectores aledaños:

REGIÓN ANDINA	SITIOS PARA LOS CUALES SE GENERA LA ALERTA	ALERTA ROJA
<p>BOYACÁ: Chivatá, Cómbita, Iza, Motavita, Oicatá, Ráquira, Samacá, Siachoque, Toca, Tunja. CAUCA: Bolívar, Popayán. CUNDINAMARCA: Fúquene, Girardot, Guachetá y Susa. HUILA: Aipe, Baraya, Gigante, Palermo, Tello, Villavieja. NARIÑO: Ancuya, Arboleda (Berruecos), Belén, Chachagüí, Colón (Génova), Consacá, El Peñol, El Tablón, El Tambo, Guaitarilla, La Cruz, La Florida, La Llanada, La Unión, Linares, Mallama (Piedrancha), Nariño, Pasto, Providencia, San Bernardo, San Lorenzo, Sandoná, Santa Cruz (Guachavés), Taminango, Túquerres.. TOLIMA: Coyaima, Dolores, Espinal, Flandes, Guamo, Natagaima, Saldaña, Suárez. VALLE DEL CAUCA: Candelaria, Pradera.</p>		

Especial atención en los Parques Nacionales Naturales Galeras, Las Hermosas y Sumapaz.

REGIÓN CARIBE	SITIOS PARA LOS CUALES SE GENERA LA ALERTA	ALERTA ROJA
<p>LA GUAJIRA: Manaure, Riohacha y Uribia.</p>		

REGIÓN ANDINA	SITIOS PARA LOS CUALES SE GENERA LA ALERTA	ALERTA NARANJA
<p>BOYACÁ: Sáchica, San Miguel de Sema. TOLIMA: Coello. VALLE DEL CAUCA: Ginebra.</p>		

REGIÓN CARIBE	SITIOS PARA LOS CUALES SE GENERA LA ALERTA	ALERTA NARANJA
<p>BOLÍVAR: Magangué, Zambrano.. MAGDALENA: Nueva Granada, Santa Ana SUCRE: Buenavista,</p>		

ALERTAS METEOMARINA

MAR CARIBE

<p>ALERTA AMARILLA</p>	<p>POR PLEAMAR Hasta el día de hoy 8 de septiembre en el Archipiélago de San Andrés, Providencia y Santa Catalina y de forma similar, en el litoral Caribe colombiano hasta el 10 de septiembre se registrará una de las pleamares más significativas del mes. Por lo anterior, se recomienda a los habitantes costeros estar atentos a la evolución de este fenómeno.</p>
<p>ALERTA AMARILLA</p>	<p>POR TIEMPO LLUVIOSO En el occidente y centro del mar Caribe nacional, incluidas zonas del litoral, son probables nubarrones con lluvias de variada intensidad, en algunos casos acompañadas de actividad eléctrica. Por lo anterior, se recomienda a los usuarios de embarcaciones menores consultar con las Capitanías de puerto antes de zarpar y a los habitantes costeros estar atentos a la evolución de las condiciones meteorológicas.</p>

OCEANO PACÍFICO

<p>ALERTA AMARILLA</p>	<p>POR TIEMPO LLUVIOSO En el centro del Pacífico colombiano, se estiman nubes densas con lluvias de variada intensidad, acompañadas en algunos casos de actividad eléctrica, principalmente en la madrugada y primeras horas de la mañana del domingo 9 de septiembre. Por lo anterior, se recomienda a los usuarios de embarcaciones menores consultar con las Capitanías de puerto antes de zarpar y a los habitantes costeros estar atentos a la evolución de las condiciones meteorológicas.</p>
<p>ALERTA AMARILLA</p>	<p>POR PLEAMAR Hasta el próximo 15 de septiembre se registrará una de las pleamares más significativas del mes en el litoral Pacífico colombiano. Por lo anterior, se recomienda a los habitantes costeros estar atentos a la evolución de este fenómeno.</p>

°C: grados Celsius

m: metros

mm: milímetros

msnm: metros sobre nivel del mar

Km/h: kilómetros por hora

HLC: hora local colombiana

GOES: Geostationary Operational Environmental Satellites (Satélite Geoestacionario Operacional Ambiental).

GOES-16 es el designado GOES-Este, localizado en 75° W sobre el ecuador geográfico.

PNN: Parque Nacional Natural

SFF: Santuario de Fauna y Flora



ALERTA ROJA. PARA TOMAR ACCIÓN Advierte al Sistema Nacional de Gestión del Riesgo de Desastres sobre el peligro de un fenómeno y sus efectos adversos sobre la población. Se emite una alerta sólo cuando la identificación de un evento extraordinario indique la amenaza inminente y cuando la gravedad del fenómeno requiera atención prioritaria de los comités departamentales y locales.



ALERTA NARANJA. PARA PREPARARSE Indica la amenaza de un fenómeno. No implica riesgo inmediato por lo que es catalogado como un mensaje para informarse y prepararse. El aviso implica vigilancia continua ya que las condiciones son propicias para el desarrollo de un suceso natural.



ALERTA AMARILLA. PARA INFORMARSE Se emite cuando las condiciones hidrometeorológicas son favorables para la ocurrencia de un fenómeno natural y pueden aumentar el riesgo según los pronósticos. Por sus características, este nivel está encaminado a informar.

CONDICIONES NORMALES Indica que no existe ninguna clase de alerta para la región o zona mencionada.

Yolanda GONZÁLEZ | Director General
 Christian EUSCÁTEGUI | Jefe Oficina del Servicio de Pronósticos y Alertas

Profesionales de Turno:

Juan C. PÉREZ, Rodney POVEDA, Jennifer DORADO, Henry A. ROMERO, Viviana C. CHIVATÁ, Mauricio TORRES y Daniel USECHE.

<http://www.ideam.gov.co>

Correos electrónicos: servicio@ideam.gov.co, alertas@ideam.gov.co

Calle 25D # 96B – 70, Piso 3. Bogotá, D.C., Colombia.

Teléfono: 3075625 Ext. 1334–1336.

Síganos en:

