

# INFORME TÉCNICO DIARIO N° 307

El IDEAM comunica al Sistema Nacional de Gestión del Riesgo (SNGR) y al Sistema Nacional Ambiental (SINA).

Bogotá D. C., sábado 03 de noviembre de 2018.

Hora de actualización:  
12:00 m. HLC.



IDEAM  
Instituto de Hidrología  
Meteorología y  
Estudios Ambientales  
C.II. 25D N° 96B-70

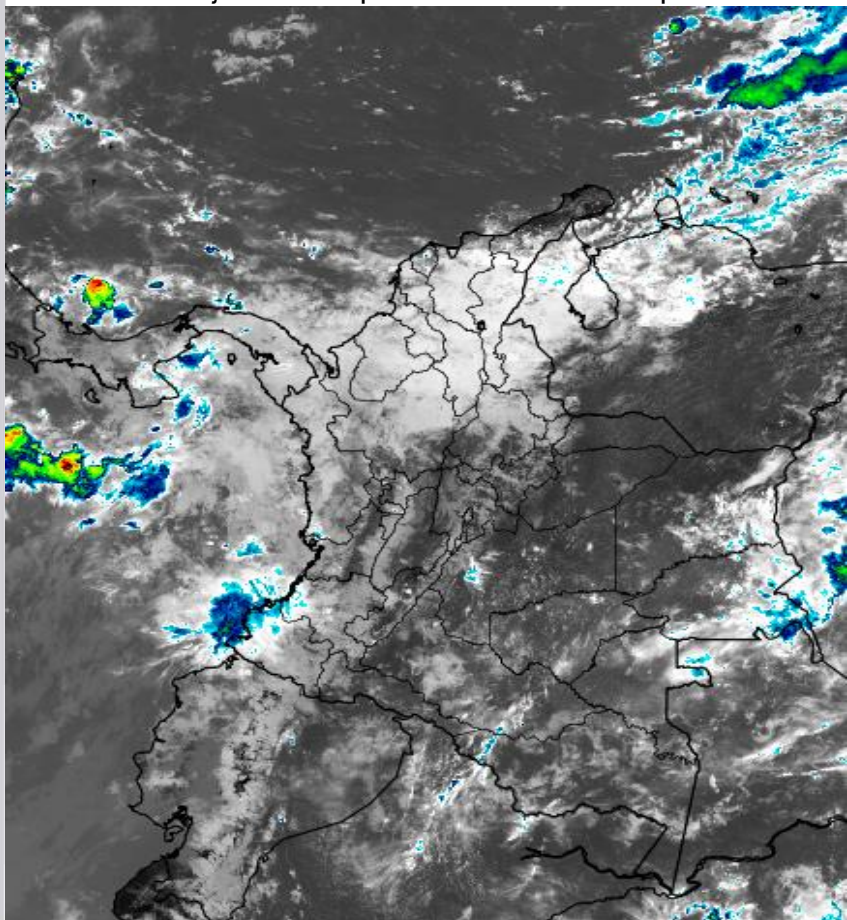
## CONDICIONES HIDROMETEOROLÓGICAS ACTUALES

En las últimas horas se ha presentado predominio de tiempo seco en gran parte del territorio colombiano, lluvias en sectores del occidente de Nariño.

Para el día de hoy se pronostica condiciones de lluvia en el occidente del territorio nacional, esto es, en la región Pacífica, propiamente. Serán lluvias leves y dispersas en zonas de las cordilleras y algunos lugares del occidente y centro de la región Caribe, como también en sectores de la Orinoquia y Amazonia. Predominio de tiempo seco en los valles interandinos y algunos sectores de la región Caribe, aunque no se descartan lluvias puntuales en estas zonas.

## IMAGEN SATELITAL

Canal Infrarrojo - GOES16 | 03 de noviembre de 2018 | 11:30 a.m.



Consulte todos los días el pronóstico del tiempo y las alertas hidrometeorológicas vigentes del IDEAM, en un formato de calidad. Alrededor de las 7:30 a. m. está a disposición del público en [www.ideam.gov.co](http://www.ideam.gov.co).

Se puede ver también en dispositivos móviles **AQUÍ**





# LO MÁS DESTACADO

## LLUVIAS REGISTRADAS EN LAS ÚLTIMAS 24 HORAS

- Durante las últimas 24 horas se reportaron condiciones secas en la mayor parte del país, excepto en sectores de las regiones Pacífica y Andina donde hubo reporte de lluvias. El mayor volumen de precipitación se registro en el municipio de **Samaná (Caldas), con 154,0 mm.**

### ALERTA ROJA

- Por crecientes súbitas en ríos y quebradas del Urabá antioqueño, al igual que en la cuenca alta de los ríos Atrato y Sucio y aquellos directos al Océano Pacífico.
- Por niveles altos y/o desbordamientos en la cuenca media y baja del río Atrato; río Magdalena a la altura del municipio de El Banco y en la cuenca baja del río Cauca.
- Por alta probabilidad de deslizamientos de tierra detonados por lluvias, en sectores inestables o de alta pendiente localizados en los departamentos de Antioquia, Caldas, Cauca y Chocó.
- auca.

### ALERTA NARANJA

- Por crecientes súbitas en ríos y quebradas ubicadas en los departamentos de Valle del Cauca; Cauca; Tolima; Cundinamarca; Antioquia, incluido el Valle de Aburrá; Caldas; Santander; Boyacá; Risaralda; Quindío; Nariño; Atlántico; Chocó, Meta y Cesar.
- Por niveles altos en la cuenca alta del Patía; cuenca baja del río Magdalena y cuenca alta y media del Meta.
- Por probabilidad moderada de deslizamientos de tierra detonados por lluvias, en sectores inestables o de alta pendiente localizados en las regiones Andina, Pacífica y Orinoquía.
- Por moderada posibilidad de ocurrencia de incendios de la cobertura vegetal en zonas de bosques, cultivos y pastos localizados en los departamento de Cesar y Nariño.
- Por tiempo lluvioso con posibilidad de tormentas eléctricas y ráfagas de viento en el centro y norte del océano Pacifico colombiano.

### ALERTA AMARILLA

- Por crecientes súbitas en los ríos del Catatumbo, aquellos localizados en los departamentos de Arauca, Atlántico, Bolívar, Cesar y sur de Tolima y los que nacen en la sierra nevada de Santa Marta.
- Por niveles altos y/o incrementos súbitos en los ríos Meta; San Jorge; canal del Dique y Magdalena, entre Barrancabermeja, Santander y Gamarra, Cesar.
- Por baja probabilidad de deslizamientos de tierra detonados por lluvias, en sectores inestables o de alta pendiente, localizados en las regiones Caribe, Andina, Pacífica, Orinoquía y Amazonía.
- Por pleamar asociado con la marea astronómica hasta el día de hoy 03 de noviembre de 2018 en el litoral Caribe nacional.

# PRONÓSTICO CONDICIONES METEOROLÓGICAS ESPECIALES

## ÁREA DEL VOLCÁN GALERAS

Cielo mayormente cubierto con precipitaciones ligeras hacia finales de la tarde y por la noche.

EL SERVICIO GEOLÓGICO COLOMBIANO reporta en nivel AMARILLO (III): CAMBIOS EN EL COMPORTAMIENTO DE LA ACTIVIDAD VOLCÁNICA. Lat:155 Lon:-77.37

ELEVACIÓN (pies)	DIRECCIÓN	VELOCIDAD	
		NUDOS	Km/h
10,000	NORTE-NOROESTE	0 - 5	0 - 9
18,000	ESTE	5 - 10	9 - 18
24,000	ESTE	0 - 5	0 - 9
30,000	NORTE	0 - 5	0 - 9

## ÁREA DEL VOLCÁN NEVADO DEL HUILA

Cielo parcialmente nublado con predominio de condiciones secas.

EL SERVICIO GEOLÓGICO COLOMBIANO reporta en nivel AMARILLO (III): CAMBIOS EN EL COMPORTAMIENTO DE LA ACTIVIDAD VOLCÁNICA. Lat:4.32 Lon:-76.05

ELEVACIÓN (pies)	DIRECCIÓN	VELOCIDAD	
		NUDOS	Km/h
10,000	ESTE-SURESTE	0 - 5	0 - 9
18,000	ESTE	5 - 10	9 - 18
24,000	ESTE	0 - 5	0 - 9
30,000	ESTE	0 - 5	0 - 9

## ÁREA DEL VOLCÁN CERRO MACHÍN

Se estima que durante gran parte de la jornada se presente tiempo seco, aunque al finalizar el día se incrementará la nubosidad.

EL SERVICIO GEOLÓGICO COLOMBIANO reporta en nivel AMARILLO (III): CAMBIOS EN EL COMPORTAMIENTO DE LA ACTIVIDAD VOLCÁNICA. Lat:4.80 Lon:-75.62

ELEVACIÓN (pies)	DIRECCIÓN	VELOCIDAD	
		NUDOS	Km/h
10,000	NORTE-NORESTE	0 - 5	0 - 9
18,000	ESTE	5 - 10	9 - 18
24,000	ESTE	0 - 5	0 - 9
30,000	ESTE	0 - 5	0 - 9

## ÁREA DEL VOLCÁN NEVADO DEL RUIZ

Predominarán las condiciones cubiertas con precipitaciones entre ligeras y moderadas. No se descarta la posibilidad de actividad eléctrica.

EL SERVICIO GEOLÓGICO COLOMBIANO reporta en nivel AMARILLO (III): CAMBIOS EN EL COMPORTAMIENTO DE LA ACTIVIDAD VOLCÁNICA. Lat:4.89 Lon:-75.32

ELEVACIÓN (pies)	DIRECCIÓN	VELOCIDAD	
		NUDOS	Km/h
10,000	NORTE-NORESTE	0 - 5	0 - 9
18,000	ESTE	5 - 10	9 - 18
24,000	ESTE	0 - 5	0 - 9
30,000	ESTE	5 - 10	9 - 18

## ÁREA DEL COMPLEJO VOLCÁNICO CHILES-CERRO NEGRO DE MAYASQUER

Cielo mayormente nublado con precipitaciones ligeras hacia finales de la tarde e inicios de la noche.

EL SERVICIO GEOLÓGICO COLOMBIANO reporta en nivel AMARILLO (III): CAMBIOS EN EL COMPORTAMIENTO DE LA ACTIVIDAD VOLCÁNICA. Lat:0.81-Lon:77.33 Lat:0.76 Lon:-77.95

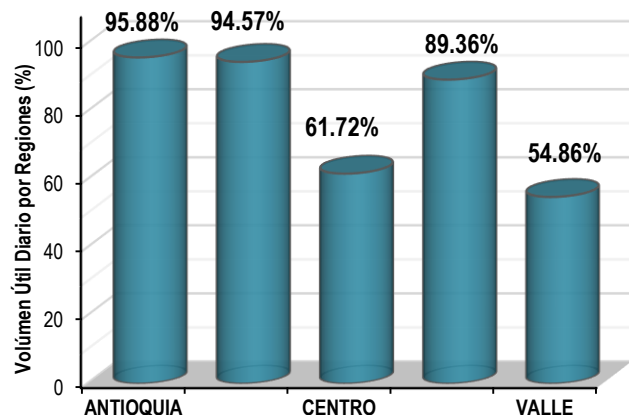
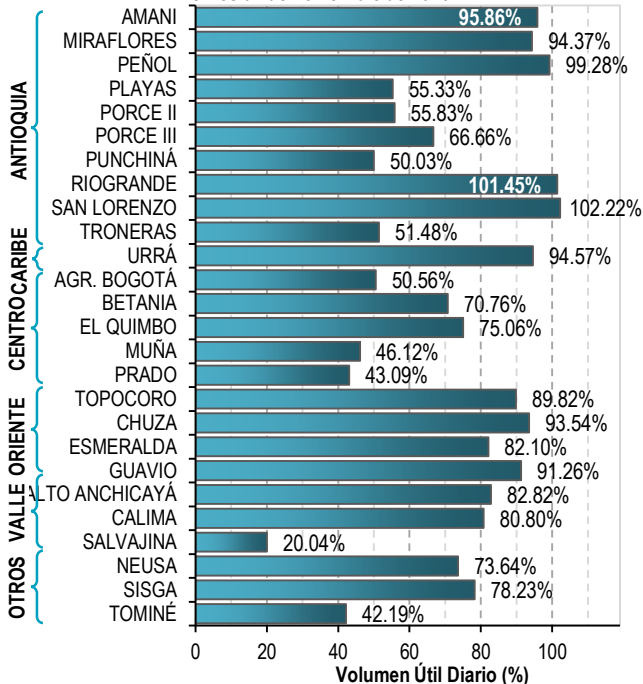
ELEVACIÓN (pies)	DIRECCIÓN	VELOCIDAD	
		NUDOS	Km/h
10,000	OESTE-NOROESTE	0 - 5	0 - 9
18,000	ESTE	5 - 10	9 - 18
24,000	ESTE	5 - 10	9 - 18
30,000	ESTE	0 - 5	0 - 9

# ESTADO DE LOS EMBALSES

A continuación se relaciona el volumen útil diario de los principales embalses del país (expresado en porcentaje), de acuerdo con la información reportada por XM S.A. E.S.P en la siguiente dirección electrónica: <http://ido.xm.com.co/ido/SitePages/hidrologia.aspx?q=reservas>

## VOLUMEN ÚTIL DIARIO EN LOS PRINCIPALES EMBALSES DEL PAÍS

Viernes 02 de noviembre de 2018



Para estar informado diariamente de lo que pasa con el pronóstico del tiempo y las alertas.

Síguenos en Twitter @IDEAMColombia



## PRECIPITACIONES

A continuación se relacionan los municipios donde en las últimas 24 horas se registraron precipitaciones iguales o superiores a 40.0 mm.

Se aclara que las precipitaciones indicadas en los municipios, realmente corresponden a aquellos puntos en los cuales el IDEAM tiene estaciones de monitoreo, pero no necesariamente quiere decir que el dato corresponda a las lluvias que se presentaron directamente sobre el área urbana en donde se concentra la mayor población. En ocasiones la estación sobre la cual se destaca el mayor valor de precipitación, a pesar de pertenecer al municipio, puede quedar alejada del centro poblado principal.

DEPARTAMENTO	MUNICIPIO
ANTIOQUIA	Peñol (52,1), Santo Domingo (50,0) y Gómez Plata (44,0).
BOYACA	Pajarito (49,5).
CALDAS	<b>Samaná (154,0)</b> y Pensilvania (46,5).
CAUCA	Santander De Quilichao (74,4), López de Micay (68,0), Piendamó (52,1), Timbiquí (45,0), Rosas-Parraga (41,8) y Rosas (40,5).
CESAR	Manaure Balcón Del Cesar (43,0).
CHOCO	Lloró (89,6).
CUNDINAMARCA	Yacopí (47,0),
META	Restrepo (45,0).
NARIÑO	Pasto (Chachagüi) (70,6), La Llanada (55,9), San Bernardo (44,9), Arboleda (44,5), Colon (43,9) y La Unión (42,3).
RISARALDA	Santa Rosa De Cabal (99,8).
SUCRE	Corozal (44,1).
TOLIMA	Líbano (82,0), Chaparral (51,5) y Prado (43,5).
VALLE DEL CAUCA	Buga (65,1), Tuluá (51,0), Guacarí (45,0), Florida (45,0), Bugalagrande (43,0) y Caicedonia (40,0).

Para estar informado diariamente de lo que pasa con el **pronóstico del tiempo y las alertas.**

Síguenos en Twitter  
@IDEAMColombia



## TEMPERATURAS MÁXIMAS

A continuación se relacionan los municipios donde en las últimas 24 horas se registraron temperaturas iguales o superiores a 35.0 °C.

Se aclara que las temperaturas indicadas en los municipios, realmente corresponden a aquellos puntos en los cuales el IDEAM tiene estaciones de monitoreo, pero no necesariamente quiere decir que el dato corresponda a las temperaturas que se presentaron directamente sobre el área urbana en donde se concentra la mayor población. En ocasiones la estación sobre la cual se destaca el mayor valor de temperatura, a pesar de pertenecer al municipio, puede quedar alejada del centro poblado principal.

DEPARTAMENTO	MUNICIPIO
<b>CESAR</b>	Bosconia (37,0).
<b>CUNDINAMARCA</b>	Puerto Salgar (36,0).
<b>HUILA</b>	Villavieja (36,8).
<b>LA GUAJIRA</b>	Manaure (35,6).
<b>TOLIMA</b>	Prado (37,4).



# PRONÓSTICO METEOROLÓGICO

Sábado 03 y domingo 04 de noviembre de 2018



REGIÓN	PRONÓSTICO
<b>SABANA DE BOGOTÁ</b>	<p><b>SÁBADO.</b> Para la tarde se estima que las condiciones para la jornada sean de cielo cubierto con probabilidad de lluvias entre ligeras a moderadas sectorizadas sobre la capital, especialmente en la zona occidental y centro-oriente. En la noche cielo parcialmente cubierto con algunas lluvias ligeras ocasionales, especialmente al norte, oriente y no se descartan lloviznas en sectores del occidente de la capital.</p> <p><b>DOMINGO.</b> Durante la madrugada se prevé condiciones de cielo seminublado con posibilidad de lloviznas sobre el norte de la capital. Para la mañana se estima que el cielo presente condiciones parcialmente cubiertas con predominio de tiempo seco, salvo en el sur de la ciudad donde se prevén posibles lloviznas. En la tarde, se esperan condiciones de mayor nubosidad con lluvias entre ligeras y moderadas sobre toda la capital especialmente al sur. Para la noche, se prevén lluvias ligeras sobre toda la capital.</p>
<b>CARIBE</b>	<p><b>SÁBADO.</b> En horas de la tarde cielo de parcial a mayormente cubierto con precipitaciones ligeras y probabilidad de precipitaciones fuertes locales. Las más significativas al nororiente de Cesar; suroccidente de La Guajira; noroccidente de Antioquia; centro y occidente de Sucre. Probabilidad de descargas eléctricas. Para la noche cielo de parcial a mayormente cubierto con probabilidad de lluvias. Las más significativas al suroriente y oriente de Bolívar; centro, suroccidente y norte de Cesar; nororiente y norte de Magdalena; suroccidente y occidente de La Guajira</p> <p><b>DOMINGO.</b> Durante la jornada se espera cielo entre parcial y mayormente nublado. Se estiman las lluvias mas intensas en horas de la tarde y noche en el departamento de Atlántico, norte de Magdalena, La Guajira, y norte de Cesar. Precipitaciones de menor intensidad en Córdoba y Cesar.</p>
<b>ARCHIPIÉLAGO DE SAN ANDRÉS, PROVIDENCIA Y SANTA CATALINA</b>	<p><b>SÁBADO.</b> En horas de la tarde se estima cielo mayormente nublado con tiempo seco y posibilidad de lloviznas locales. En horas nocturnas, se prevé cielo mayormente nublado con tiempo seco y posibilidad de lloviznas locales.</p> <p><b>DOMINGO.</b> En el archipiélago son estimadas precipitaciones ligeras en horas de la mañana, durante la tarde se estima que se presenten lluvias ligeras al sur del archipiélago. En la noche no se descartan lluvias en Providencia.</p>
<b>MAR CARIBE</b>	<p><b>SÁBADO.</b> En gran parte del Caribe colombiano se prevé condiciones nubosas, con lluvias y posibilidad de tormentas eléctricas las mas intensas al occidente del área marítima nacional. Precipitaciones de menor intensidad en el centro del mar caribe colombiano.</p> <p><b>DOMINGO.</b> Se estiman lluvias y probabilidad de descargas eléctricas al occidente del área marítima con tendencia a la disminución en horas de la tarde y noche. Lluvias de variada intensidad en el centro del mar Caribe durante algunas horas de la mañana y tarde.</p>

 **Planeando tu día?**  
Descarga YA y conoce...



**Consúltalo a diario y únete a la Cultura del Pronóstico del IDEAM**

Disponible para  



# PRONÓSTICO METEOROLÓGICO



Sábado 03 y domingo 04 de noviembre de 2018

REGIÓN	PRONÓSTICO
ANDINA	<p><b>SÁBADO.</b> Para la tarde se prevé cielo mayormente cubierto con algunas lloviznas esporádicas y con probabilidad precipitaciones fuertes dispersas. Las más significativas al centro, occidente y nororiente de Antioquia, precipitaciones de menor intensidad al occidente de Cundinamarca, Caldas y sectores del sureste de Boyacá. En la noche se pronostica cielo mayormente cubierto con tiempo seco y probabilidad de precipitaciones fuertes locales. Las más significativas al noroccidente y nororiente de Santander; noroccidente de Cundinamarca; centro, norte y oriente de Norte de Santander; centro, nororiente y norte de Antioquia; nororiente y oriente de Caldas.</p> <p><b>DOMINGO.</b> En la región se espera cielo mayormente nublado, con probabilidad de lluvias y actividad eléctrica después del mediodía y en la noche de mayor intensidad, en áreas de Antioquia, Santander, Caldas, Risaralda, Cundinamarca y Boyacá.</p>
INSULAR PACÍFICO	<p><b>SÁBADO.</b> En Malpelo se estiman condiciones nubosas con probabilidad de lluvias y descargas eléctricas a lo largo de la jornada. En Gorgona se estiman lluvias las de mayor intensidad en horas de la mañana y la noche.</p> <p><b>DOMINGO.</b> En Malpelo se estiman lluvias moderadas a fuertes en horas de la mañana y tarde. Para Gorgona se estiman condiciones nubosas durante la jornada con lluvias ligeras.</p>
PACÍFICO	<p><b>SÁBADO.</b> Después del medio día, prevalecerán las condiciones de cielo mayormente nublado con lloviznas localizadas y con probabilidad precipitaciones fuertes dispersas. Las más significativas al noroccidente, norte y nororiente de Chocó. Lluvias moderadas en Valle del Cauca y Nariño. Alta probabilidad de actividad eléctrica. En la noche se estima prevalezcan las condiciones de cielo mayormente cubierto con tiempo seco y posibilidad de lluvias sectorizadas. Las más significativas al noroccidente de Chocó; sobre el litoral pacífico del departamento de Nariño, precipitaciones de menor intensidad en Cauca.</p> <p><b>DOMINGO.</b> En la región se pronostica cielo mayormente cubierto con probabilidad de lluvias en la madrugada, tarde y noche en sectores de Chocó, Valle del Cauca y Cauca. En Nariño posibilidad de lloviznas dispersas en la madrugada y al atardecer.</p>
OCÉANO PACÍFICO	<p><b>SÁBADO.</b> En la mayor parte del área oceánica son estimadas condiciones nubosas, con lluvias y posibles descargas eléctricas enfrente del litoral de Chocó, Valle del Cauca y Cauca.</p> <p><b>DOMINGO.</b> Cielo mayormente nublado con precipitaciones y actividad eléctrica en varios sectores localizados particularmente en el centro y norte del Pacífico nacional.</p>

Planeando tu día?  
Descarga YA y conoce...



Consúltalo a diario y únete a la Cultura del Pronóstico del IDEAM

Disponible para



# PRONÓSTICO METEOROLÓGICO



Sábado 03 y domingo 04 de noviembre de 2018

REGIÓN	PRONÓSTICO
<p><b>ORINOQUIA</b></p>	<p><b>SÁBADO.</b> En horas de la tarde posibilidad de lluvias y tormentas eléctricas en áreas de Arauca, Casanare, Meta y norte y oriente de Vichada. En la noche predominarán las condiciones nubosas en la región con lluvias en amplios sectores de Arauca, Casanare, Meta y Vichada; posibilidad de tormentas eléctricas.</p> <p><b>DOMINGO.</b> A lo largo de la región se espera cielo mayormente cubierto con lluvias en horas de la madrugada, tarde y noche en Chocó, Valle del Cauca y Cauca. En Nariño posibilidad de lloviznas dispersas en la madrugada, al final de la tarde y por la noche.</p>
<p><b>AMAZONIA</b></p>	<p><b>SÁBADO.</b> Para la tarde se advierten precipitaciones en Guaviare, Guainía, Vaupés, Amazonas y oriente de Caquetá; en Putumayo posibilidad de lluvias ligeras y dispersas. En la noche cielo mayormente nublado con lluvias entre ligeras y moderadas en Caquetá, Vaupés, Guaviare, Guainía y Amazonas. Posibles descargas eléctricas.</p> <p><b>DOMINGO.</b> En la región se prevén condiciones nubosas con precipitaciones de variada intensidad en Guainía, Guaviare, occidente de Caquetá y Putumayo y oriente de Amazonas. En la noche se estima cielo mayormente cubierto con lluvias en el centro-occidente de Caquetá y Putumayo, Guainía, Guaviare, Vaupés y Amazonas.</p>

Planeando tu día?  
 Descarga YA y conoce...



Consúltalo a diario y únete a  
 la Cultura del Pronóstico del IDEAM

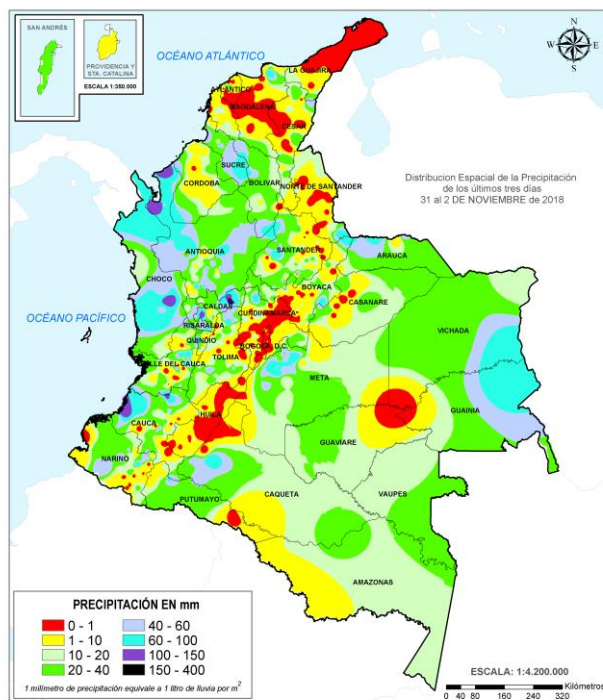
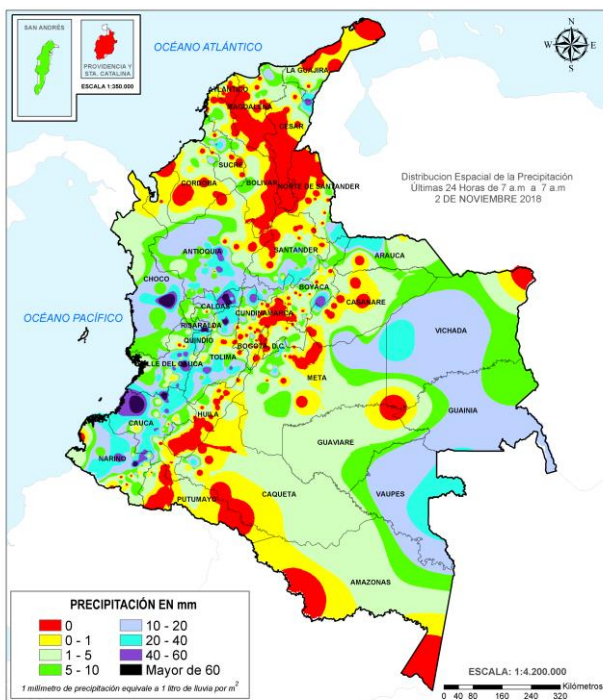
Disponible para  



# MAPAS DE PRECIPITACIÓN

**Precipitación diaria:** desde las 7:00 a.m. del viernes 02 hasta las 7:00 a.m. del sábado 03 de noviembre de 2018.

**Precipitación últimos 3 días:** desde las 7:00 a.m. del miércoles 31 de octubre hasta las 7:00 a.m. del sábado 03 de noviembre de 2018.



## ALERTAS VIGENTES E INFORMACIÓN ADICIONAL

Para mayor información sobre el pronóstico del estado del tiempo, informes técnicos diarios, comunicados especiales, mapas diarios de temperaturas máximas y mínimas e información diaria de precipitación se sugiere consultar los siguientes enlaces:

- [MAPA DIARIO DE TEMPERATURA MÁXIMA](#)
- [MAPA DIARIO DE TEMPERATURA MÍNIMA](#)

# ALERTAS POR NIVELES DE LOS RÍOS

REGIÓN ANDINA	SITIOS PARA LOS CUALES SE GENERA LA ALERTA	ALERTA ROJA
<p><b>PROBABILIDAD DE CRECIENTES SÚBITAS EN APORTANTES A LA CUENCA ALTA DEL RIO SUCIO.</b> Se mantiene esta alerta roja por probabilidad de crecientes súbitas en el río Uramita y otros afluentes de la parte alta de la cuenca del río Sucio. El IDEAM recomienda a las autoridades de Gestión del Riesgo, estar muy atentos al comportamiento de los niveles del río Sucio y sus afluentes en la cuenca alta, ante posibles afectaciones por desbordamientos e inundaciones en los municipios de Cañasgordas, Uramita y Dabeiba (especial atención al sector de la Arenera).</p>		

REGIÓN CARIBE	SITIOS PARA LOS CUALES SE GENERA LA ALERTA	ALERTA ROJA
<p><b>NIVEL ALTO EN LA PARTE MEDIA Y BAJA DEL CAUCE PRINCIPAL DEL RÍO ATRATO</b> Continúa el ascenso en el nivel de la parte media y baja del cauce principal del río Atrato, desde el municipio de Vigía del Fuerte hacia aguas abajo. El IDEAM recomienda a la población ribereña y a las autoridades locales tomen las medidas pertinentes necesarias ante probables afectaciones por desbordamientos e inundaciones en estos municipios y en Murindó por posibles inundaciones.</p> <p><b>SE PREVÉN AFECTACIONES POR DESBORDAMIENTO DEL RÍO MAGDALENA A LA ALTURA DE EL BANCO.</b> Se mantiene el nivel de esta alerta, dado que se prevé persista la lenta tendencia al ascenso en los niveles del río Magdalena a la altura de la estación El Banco (Magdalena), con valores que superan la cota de afectación, por lo que se recomienda a las autoridades de Gestión del Riesgo estar muy atentos al comportamiento de los niveles del río ante probables afectaciones por desbordamientos e inundaciones especialmente a la altura de El Banco.</p> <p><b>NIVEL ALTO EN LA CUENCA BAJA DEL RÍO CAUCA.</b> Se mantiene la alerta a roja dado que se pronostica persista la tendencia al ascenso en el nivel del río Cauca, a la altura del municipio de Guaranda (Sucre). El IDEAM recomienda a la población ribereña y a las autoridades locales tomen las medidas pertinentes necesarias ante probables afectaciones por desbordamientos e inundaciones en el municipio de Guaranda (Sucre).</p> <p><b>PROBABILIDAD DE CRECIENTES SÚBITAS EN LOS RÍOS DEL URABÁ ANTIOQUEÑO.</b> Se mantiene esta alerta roja dado que se prevé continúen las crecientes súbitas en los cauces y quebradas afluentes a los ríos León, Mulatos y San Juan, entre otros que drenan directamente al Golfo de Urabá. Se recomienda continuar atentos al aumento del nivel en estos ríos y sus principales afluentes, en especial en los municipios costeros de Carepa, Turbo y Necoclí, ya que se pueden ver afectados por inundaciones lentas.</p>		

# ALERTAS POR NIVELES DE LOS RÍOS

REGIÓN PACÍFICO	SITIOS PARA LOS CUALES SE GENERA LA ALERTA	ALERTA ROJA
<p><b>PROBABILIDAD DE CRECIENTES SÚBITAS EN LA CUENCA DEL RÍO SAN JUAN.</b>                      Se mantiene esta alerta por probabilidad de crecientes súbitas en el cauce principal del río San Juan, así como en sus afluentes (ríos Tamaná, Cajón, Iró, Condoto, Calima, Sipí, entre otros). El IDEAM recomienda a la población ribereña y a las autoridades de Gestión del Riesgo continuar atentos al comportamiento de los niveles de estos ríos ante posibles afectaciones por desbordamientos e inundaciones.</p> <p><b>CRECIENTES SÚBITAS EN LA CUENCA ALTA DEL RÍO ATRATO.</b>                      Se mantiene la alerta roja por la alta probabilidad de crecientes súbitas en la cuenca alta del río Atrato, especialmente en los ríos Quito, Andágueda y Cabi. El IDEAM recomienda a la población ribereña de los municipios Bagadó, Lloró, Certegui y Quibdó, estar atentos ante probables afectaciones por desbordamientos e inundaciones en la cuenca alta del río Atrato, especialmente en zonas aledañas a los resguardos indígenas y en zonas de producción agrícola.</p> <p><b>PROBABILIDAD DE CRECIENTES SÚBITAS EN LOS RÍOS BAUDÓ Y DIRECTOS AL OCÉANO PACÍFICO.</b>                      Se mantiene esta alerta en el río Baudó y sus afluentes, dada la saturación actual de estas cuencas no se descarta que se pueda presentar crecientes súbitas en el río Baudó, Jella, Chocolatal (Bahía Solano), entre otros directos al Océano Pacífico. El IDEAM recomienda a las autoridades de Gestión de Riesgo y a la población ribereña mantener atento seguimiento al comportamiento de los niveles de estos ríos y sus afluentes.</p>		

# ALERTAS POR NIVELES DE LOS RÍOS

REGIÓN ANDINA	SITIOS PARA LOS CUALES SE GENERA LA ALERTA	ALERTA NARANJA
<p><b>PROBABILIDAD DE CRECIENTES SÚBITAS EN AFLUENTES AL RÍO CAUCA EN LOS DEPARTAMENTOS DE VALLE DEL CAUCA Y CAUCA</b></p> <p>Se mantiene esta alerta por probabilidad moderada y registro de incrementos súbitos en el del nivel de los ríos Claro, Paila, Tuluá, Morales, Guadalajara, Jamundí, Lili, Meléndez, Cañaveralejo, Desbaratado, Bugalagrande y otros ríos que atraviesan la ciudad de Cali, así como los ríos Bolo, Fraile, Parraga, Amaime y sus aportantes como el río Cerrito, y la cuenca del río Guavas. Igualmente, se mantiene esta alerta para las cuencas de los ríos Palo, Palace, Piendamó, Salado y en general todos los aportantes de la cuenca alta (Cauca), por probabilidad de crecientes súbitas. Se recomienda a la población ribereña continuar atentos al incremento de los niveles de estos ríos y sus aportantes.</p>		
<p><b>PROBABILIDAD DE CRECIENTES SÚBITAS EN LOS RÍOS DEL NORTE DEL TOLIMA</b></p> <p>Se mantiene esta alerta para los ríos Gualí, Sabandija, Lagunilla, Recio, Luisa y entre otros, ante los registros de incrementos súbitos en los niveles, situación que no se descarta para sus aportantes y ríos vecinos. El IDEAM recomienda a la población ribereña estar muy atentos al aumento del nivel</p>		
<p><b>PROBABILIDAD DE CRECIENTES SÚBITAS EN EL RIO NEGRO</b></p> <p>Se mantiene esta alerta dados los incrementos súbitos que se registran sobre el río Negro a la altura del municipio de El Peñón, no se descarta que esta condición se refleje en afluentes al Río Negro. El IDEAM recomienda a la población ribereña estar muy atentos al aumento del nivel del río Negro y sus principales afluentes, Río Seco, así como otros directos al Magdalena.</p>		
<p><b>AMENAZA POR AVENIDA TORRENCIAL DEL RÍO CALDERAS (APORTANTE A LA CUENCA DEL RÍO NARE).</b></p> <p>Se mantiene esta alerta naranja por posible avenida torrencial del río Calderas, dado un represamiento generado por un deslizamiento de gran magnitud en la parte alta de la cuenca. El IDEAM recomienda a las autoridades de Gestión del Riesgo y a la población de los municipios de Granada, Cocomá, San Carlos y San Luis, estar muy atentos ante posible avalancha del río Calderas.</p>		
<p><b>PROBABILIDAD DE CRECIENTES SÚBITAS EN LA CUENCA DEL RÍO GUARINÓ, LA MIEL Y SAMANÁ.</b></p> <p>Se mantiene esta alerta dado que se prevén incrementos del nivel de los ríos Guarinó, La Miel y Samaná entre otros cauces superficiales que drenan al río Magdalena. El IDEAM recomienda a los pobladores ribereños a estos cauces estar atentos a cualquier aumento del nivel ante la posibilidad de una creciente súbita.</p>		
<p><b>PROBABILIDAD DE CRECIENTES SÚBITAS EN LOS RÍOS DE MONTAÑA Y DIFERENTES CORRIENTES DEL DEPARTAMENTO DE ANTIOQUIA (APORTANTES AL RÍO MAGDALENA).</b></p> <p>Se mantiene esta alerta dada la saturación de humedad en los suelos de la cuenca de los ríos Buey, San Bartolo, Nare, Cimitarra y sus afluentes (aportantes al río Magdalena). El IDEAM recomienda a la población ribereña y a las autoridades locales continuar atentos al comportamiento de los niveles de estos ríos y sus afluentes.</p>		

# ALERTAS POR NIVELES DE LOS RÍOS

## REGIÓN ANDINA

## SITIOS PARA LOS CUALES SE GENERA LA ALERTA

## ALERTA NARANJA

### PROBABILIDAD DE CRECIENTES SÚBITAS EN LOS RÍOS LEBRIJA.

Se presenta actualmente incremento en el nivel en la cuenca baja del río Lebrija aguas abajo del municipio de Papaya. El nivel del río Surata a la altura del municipio de Bucaramanga ha presenta en los últimos días amplias fluctuaciones con tendencia sostenida al descenso. Es importante resaltar que los suelos de la cuenca del río Lebrija aún se mantiene saturados por la humedad de días anteriores, por lo que se recomienda a la población ribereña y a las autoridades locales continuar atentos al monitoreo de los niveles del río Lebrija y sus principales aportantes.

### PROBABILIDAD DE CRECIENTES SÚBITAS EN LAS CUENCAS DE LOS RÍOS SUÁREZ Y FONCE.

Se mantiene el nivel de esta alerta en las cuencas de los ríos Suárez y Fonce, debido incrementos en el nivel que se registran actualmente en los cauces principales y sus afluentes, especialmente a la altura de los municipios de Simácota y Puente Nacional. El IDEAM hace un llamado de atención especial tanto a pobladores como a autoridades locales y regionales de Gestión del Riesgo para que mantengan atento seguimiento al comportamiento de los niveles en estos ríos y sus afluentes, como el río Mogoticos, Monquirá y la quebrada Honda.

### PROBABILIDAD DE INCREMENTOS EN LA CUENCA DEL RÍO SOGAMOSO.

Se mantiene el nivel de alerta por niveles altos para el río Sogamoso. Aguas abajo del embalse de Topocoro el nivel mantiene las oscilaciones típicas por la operación del embalse. EL IDEAM recomienda a la población ribereña y a las autoridades locales continuar atentos al comportamiento de los niveles.

### PROBABILIDAD DE CRECIENTES SÚBITAS EN LA CUENCA DEL RÍO MINERO Y CARARE

Se mantiene esta alerta a naranja por el incremento súbito de nivel del río Carare a la altura del municipio de Cimitarra, se espera que esta condición hidrológica se refleje en los demás cauces aportantes al río Cimitarra. El IDEAM mantiene la recomendación a la población ribereña y a las autoridades locales, continuar monitoreando los niveles del río Cimitarra y sus afluentes.

### CRECIENTES SÚBITAS EN LOS AFLUENTES AL RÍO CHICAMOCHA.

Se mantiene esta alerta debido a que se prevé continúen las crecientes súbitas en varias corrientes de la cuenca del Chicamocha; especialmente, en el río Tuta (municipio de Tuta), río Pesca (municipio de Pesca), río Chicamocha (municipios de Sotaquirá, Nobsa, Tibasosa), río Nevado (Municipio de Boavita), en quebradas del municipio de Guacamayas (Boyacá), y en demás aportantes a la corriente principal. El IDEAM recomienda a las autoridades de Gestión del Riesgo y a la población en general, seguir atentos a los niveles de estos ríos y quebradas, especialmente en la quebrada Surcabásiga.

### PROBABILIDAD DE CRECIENTES SÚBITAS EN LA CUENCA DEL RÍO OPÓN.

Se mantiene la alerta en el río Opón dada las fuertes fluctuaciones que se han registrado varias corrientes de la zona. El IDEAM recomienda a las autoridades de Gestión del Riesgo y a la población en general estar muy atentos al comportamiento en los niveles de estos ríos.

# ALERTAS POR NIVELES DE LOS RÍOS

## REGIÓN ANDINA

## SITIOS PARA LOS CUALES SE GENERA LA ALERTA

## ALERTA NARANJA

### **PROBABILIDAD DE CRESCIENTES SÚBITAS EN RÍOS DE MONTAÑA DEL DEPARTAMENTO DE ANTIOQUIA APORTANTES A LA CUENCA DEL RÍO ATRATO.**

Se mantiene esta la alerta para los ríos Murri y cuenca baja del río Sucio, entre otros que drenan al río Atrato en su cuenca media y baja, por futuros incrementos en los niveles de estos ríos. El IDEAM recomienda a la población ribereña continuar atentos al comportamiento de los niveles de estos ríos y tomar las medidas preventivas necesarias ante los impactos que dichos incrementos puedan ocasionar.

### **PROBABILIDAD DE CRESCIENTES SÚBITAS EN LOS RÍOS DE MONTAÑA Y DIFERENTES CORRIENTES DEL DEPARTAMENTO DE ANTIOQUIA (APORTANTES AL RÍO CAUCA).**

Se mantiene esta alerta por los suelos saturados en la cuenca de los ríos Tarazá, Arma, San Juan, Porce, San José, Tenche, El Bagre, Nechí y sus afluentes, entre otros ríos de montaña que drenan hacia el río Cauca, condición hidrológica que podría aumentar súbitamente el nivel de estos cauces ante el paso de una lluvia fuerte. El IDEAM recomienda a la población ribereña y a las autoridades de Gestión del Riesgo mantenerse atentos al aumento del nivel de estos ríos y sus afluentes especialmente la cuenca del río Nechí y Taraza. Se mantiene la observación por las posibles afectaciones asociadas al represamiento del río Amagá.

### **PROBABILIDAD DE CRESCIENTES SÚBITAS Y NIVELES ALTOS EN CORRIENTES DEL VALLE DE ABURRÁ.**

Se mantiene la alerta dado que se prevé incrementos en los niveles de las quebradas que atraviesen la ciudad, como La Loca, Canadá Negra, Mal Paso entre otras, incluido el río Medellín. Igual prevención se hace para varios sectores del Valle de Aburrá, especialmente para los municipios de Itagüí, La Estrella, Bello, Envigado y Caldas.

### **SE PREVÉN CRESCIENTES SÚBITAS EN LOS RÍOS DEL EJE CAFETERO.**

Se mantiene esta alerta por probabilidad de crecientes súbitas en los ríos que drenan al río Cauca en sectores del Eje Cafetero, como el río Arma (municipio de Aguadas, Caldas), Chinchiná (municipio de Palestina, Caldas), Risaralda (municipio de Belalcázar, Caldas), río Mapa (municipio de Apia, Risaralda), Otún (municipio Dos Quebradas) y río La Vieja (municipio de Caicedonia), entre otros. El IDEAM recomienda a los pobladores ribereños a estos cauces y a las Autoridades de Gestión del Riesgo, estar muy atentos ante la alta probabilidad de crecientes súbitas ya que las cuencas presentan saturación.

### **INCREMENTOS SÚBITOS EN LOS NIVELES DE LA CUENCA ALTA DEL RÍO PATÍA.**

Se sube esta alerta dados los incrementos súbitos que se han registrado en los niveles del río Guachicono, Mayo, Juananbú y Guitara (afluentes a la cuenca alta del río Patía), debido al tránsito de la onda de creciente se espera incremento moderado en el nivel del río Patía a la altura del municipio de Leiva y Cumbitara (en el departamento de Nariño). El IDEAM recomienda a la ciudadanía en general y las autoridades de Gestión del Riesgo, permanecer atentos al comportamiento en el nivel del río Patía y sus afluentes.

# ALERTAS POR NIVELES DE LOS RÍOS

REGIÓN CARIBE	SITIOS PARA LOS CUALES SE GENERA LA ALERTA	ALERTA NARANJA
<p><b>PROBABILIDAD DE INCREMENTOS LENTOS EN ZONAS DE LOS DEPARTAMENTOS DE ATLÁNTICO, BOLÍVAR Y CESAR.</b></p> <p>Se mantienen altos los niveles del río Magdalena, en particular para los siguientes sectores:</p> <ul style="list-style-type: none"> <li>• <b>Atlántico:</b> municipio de Palmar de Varela, por niveles altos y por el aumento de los niveles de las ciénagas de La Luisa y La Chepa, que circundan éste municipio. Igual nivel de alerta para los municipios de Bohórquez, Campo de La Cruz, Santa Lucía, Suán, Santo Tomás, Manatí y Puerto Colombia.</li> <li>• <b>Bolívar:</b> municipios de San Felipe y El Salto, ubicados en la margen derecha del brazo de Mompox; también en los municipios de Magangué, San Pablo, Cantagallo y Hatillo de Loba (corregimientos de San Miguel y Juana Sánchez en la margen derecha de Brazo de Loba).</li> <li>• <b>Cesar:</b> en sectores rurales y urbanos del municipio de Gamarra, especialmente en el corregimiento de Capulco. Adicionalmente, poblaciones ribereñas de la Ciénaga de Zapatosa, como Chimichagua y Saloa.</li> </ul> <p><b>PROBABILIDAD DE CRECIENTE SÚBITAS Y/O NIVELES ALTOS EN APORTANTES DE LA CUENCA MEDIA Y BAJA DEL RÍO ATRATO.</b></p> <p>Se mantiene la alerta en la cuenca media y baja del río Atrato, especial atención al cauce principal y sus aportantes los ríos Bebaramá, Murindó, Bojayá, Napipí, Opogadó, Salaqui, Cacarica, entre otros que drenan al río Atrato en la cuenca media y baja. El IDEAM recomienda a la población ribereña continuar atentos al comportamiento de los niveles de estos ríos y tomar las medidas preventivas necesarias ante los impactos que dichos incrementos puedan ocasionar.</p>		
REGIÓN PACÍFICO	SITIOS PARA LOS CUALES SE GENERA LA ALERTA	ALERTA NARANJA
<p><b>SE PREVÉ ASCENSO SIGNIFICATIVO EN LOS NIVELES DE LOS RÍOS DEL LITORAL DEL CAUCA Y VALLE DEL CAUCA.</b></p> <p>Se prevén incrementos en el nivel de los ríos Guapi, Timbiquí, Saija, San Juan de Micay (en el departamento de Cauca) y Naya, Yurumanguí, Cajambre, Mayorquín, Raposo, Anchicayá, Dagua, Buenaventura y Málaga (Valle del Cauca), es importante resaltar que los suelos de la cuenca de estos ríos se encuentran saturadas por la humedad antecedente, por lo que se recomienda a la población ribereña y a las autoridades de Gestión del Riesgo, estar atentos ante probables crecientes súbitas en estos ríos, especialmente en la cuenca del río Dagua y sus afluentes a la altura de Buenaventura.</p>		

# ALERTAS POR NIVELES DE LOS RÍOS

REGIÓN ORINOQUIA	SITIOS PARA LOS CUALES SE GENERA LA ALERTA	ALERTA NARANJA
<p><b>SE PREVEN INCREMENTOS SÚBITOS EN APORTANTES A LA CUENCA ALTA DEL RÍO META.</b> Se mantiene esta alerta debido a los niveles y condiciones de saturación en suelos en zonas del piedemonte llanero, el IDEAM mantiene la recomendación para que pobladores ribereños y autoridades locales Gestión del Riesgo mantenga atento seguimiento al comportamiento de los niveles de los aportantes al río Meta como el río Guamal – Humadea, Guayuriba, Guatiquía, Guacavía, Humea, Upía, Negro, entre otros.</p> <p><b>SE PREVEN INCREMENTOS SÚBITOS EN APORTANTES A LA CUENCA MEDIA DEL RÍO META.</b> Se mantiene la alerta dado que se pronostica aumentos en los niveles de las corrientes aportantes en las cuencas de los ríos Guavio, Garagoa, Lengupá, Melúa, Caño Cumaral, Manacacías, Yucao, Túa, Guanápalo, Cusiana, Cravo Sur, Pauto, entre otros. Actualmente se evidencia saturación en los suelos de la cuenca, condición que aumenta la probabilidad de ocurrencia de una creciente súbita ante el paso de una lluvia fuerte. Por lo anterior, el IDEAM recomienda continuar atentos al aumento súbito de los niveles de estos cauces.</p> <p><b>PROBABILIDAD DE INCREMENTOS SÚBITOS EN LAS CUENCAS DE LOS RÍOS ARIARI Y GUEJAR.</b> Se mantiene esta alerta ante la probabilidad moderada de crecientes súbitas en el río Ariari, Guejar y sus afluentes. El IDEAM recomienda a la población ribereña y a las autoridades de Gestión del Riesgo, estar muy atentos al comportamiento de los niveles en estos ríos y sus afluentes.</p> <p><b>PROBABILIDAD DE CRECIENTES SÚBITAS EN APORTANTES AL RÍO BLANCO.</b> Se mantiene esta alerta debido al tránsito de la creciente presentada en los aportantes al río Blanco como lo son la quebrada del Uvál y Chatasuga a la altura del municipio de Choachí. El IDEAM mantiene la recomendación para que pobladores ribereños en general y autoridades locales y regionales de gestión del riesgo mantenga atento seguimiento al comportamiento de estos ríos.</p>		

REGIÓN ORINOQUIA	SITIOS PARA LOS CUALES SE GENERA LA ALERTA	ALERTA AMARILLA
<p><b>INCREMENTOS SÚBITOS EN EL RÍO ARAUCA</b> Se emite esta alerta dado todos los incrementos súbitos en los niveles de los ríos Chitagá, Venagá, Margua, Cobugón, San Miguel, Banadía, Satoca, Bojabá, Cobaría y Royota (afluentes de la cuenca alta del río Arauca) y en el nivel del río Arauca a la altura de la estación El Alcaraván (municipio de Arauquita). IDEAM recomienda a pobladores ribereños tanto del cauce principal como de los principales afluentes, se mantengan muy atentos a los incrementos en los niveles de estos ríos.</p> <p><b>NIVELES ALTOS EN EL RIO META</b> Se emite esta alerta dado que continúa alto el nivel del río Meta en el tramo desde del municipios de Puerto López (Meta) hasta Paz de Ariporo (Casanare). El IDEAM recomienda especial atención a los pobladores de las zonas ribereñas y sus alrededores para que estén atentos al comportamiento de los niveles del río.</p>		



# ALERTAS POR NIVELES DE LOS RÍOS

REGIÓN CARIBE	SITIOS PARA LOS CUALES SE GENERA LA ALERTA	ALERTA AMARILLA
---------------	--	-----------------

**PROBABILIDAD DE CRECIENTES SÚBITAS EN LOS RÍOS QUE DESCENDEN DE LA SIERRA NEVADA DE SANTA MARTA.**

Aunque los niveles de los principales ríos que descienden de la Sierra Nevada de Santa Marta presentan ligeras fluctuaciones con valores en el rango de medios, se mantiene esta alerta dado que los suelos de estas cuencas aún se encuentran saturados por la humedad antecedente. Por lo anterior, el IDEAM recomienda a la población ribereña continuar atentos ante posibles incrementos súbitos en los niveles de los ríos Naira (municipio de Santa Marta), Guachaca (Santa Marta), Sevilla (Zona Bananera), Tucurinca (Cienaga), Aracataca (Aracataca), Fundación (Aracataca), Gaira (Santa Marta), Piedras y Manzanares (Santa Marta).

**NIVELES ALTOS EN LA CUENCA MEDIA Y BAJA DEL RÍO SAN JORGE (LA MOJANA).**

Se mantiene esta alerta ya que se espera sobre la cuenca del río San Jorge se generen nuevos incrementos significativos tanto en los aportantes como en el cauce principal. De manera adicional se destaca que en la cuenca baja el río presenta niveles altos en los municipios de Achí y Pinillos (Bolívar). Se recomienda especial atención a las ciénagas de la región de La Mojana, cuencas bajas de los ríos San Jorge y Cauca. El IDEAM recomienda a las autoridades de Gestión del Riesgo, tanto, locales como Regionales y a la población en general asentada en las riberas del río San Jorge para que estén atentos al comportamiento de los niveles.

**NIVELES ALTOS EN LA CUENCA BAJA DEL RÍO CESAR.**

Continúa la alerta especialmente por los aportes de caudal desde el río Ariguaní. El IDEAM recomienda a la población ribereña y a las autoridades de Gestión del Riesgo continuar atentos ante posibles incrementos de nivel en la cuenca baja del río Cesar.

**PROBABILIDAD DE CRECIENTES SÚBITAS EN LA CUENCA DEL RÍO ARIGUANÍ.**

Aunque continúa la tendencia al descenso en el nivel del río Ariguaní a la altura de los municipios El Copey y Ariguaní. El IDEAM recomienda a las autoridades de Gestión del Riesgo, así como a la comunidad en general asentada en las márgenes de este río y sus afluentes, estar atentos ante posibles incrementos súbitos en el nivel.

**PROBABILIDAD DE INCREMENTOS SÚBITOS EN QUEBRADAS Y ARROYOS DE LOS DEPARTAMENTOS DE ATLÁNTICO Y BOLÍVAR.**

Se mantiene las condiciones para la ocurrencia de crecientes súbitas en quebradas y arroyos de la región Caribe; por lo que se recomienda a la población en general de los centros poblados en los departamentos de Atlántico y Bolívar, mantener atento seguimiento al nivel de las quebradas y arroyos, destacándose los que atraviesan las ciudades de Cartagena y Barranquilla, para que se tomen las medidas preventivas necesarias ante los impactos que puedan ocasionar dichos incrementos.

**NIVELES ALTOS EN EL CANAL DEL DIQUE.**

Se emite esta alerta dado que se pronostica persista la tendencia al ascenso en los niveles en el Canal del Dique, con valores en el rango de altos históricos para la época. El IDEAM recomienda a la población ribereña continuar atentos al comportamiento de los niveles.

# ALERTAS POR NIVELES DE LOS RÍOS

REGIÓN ANDINA	SITIOS PARA LOS CUALES SE GENERA LA ALERTA	ALERTA AMARILLA
<p><b>NIVEL ALTO EN EL RÍO MAGDALENA ENTRE BARRANCABERMEJA Y SAN PABLO</b>                      Se mantiene esta alerta por niveles altos en el río Magdalena en el sector entre Barrancabermeja y San Pablo, dado que los niveles reportan una condición actual de ascenso, la cual se prevé se mantenga para los próximos días como consecuencia de los incrementos que se han registrado en aportantes como el río Sumapaz, Bogotá, Negro y Carare, Opón y Sogamoso, entre otros. El IDEAM mantiene la recomendación para que pobladores ribereños permanezcan atentos al comportamiento de los niveles que se encuentran altos, aunque aún sin alcanzar cotas críticas de afectación.</p> <p><b>NIVELES ALTOS EN EL RÍO MAGDALENA ENTRE SAN PABLO Y GAMARRA</b>                      Se mantienen altos los niveles del río Magdalena a la altura de la población de San Pablo (Bolívar) y en Sitio Nuevo (municipio Puerto Wilches - Santander). La tendencia se mantiene con niveles al ascenso como consecuencia de los incrementos que se han registrado en días anteriores, en aportantes al Magdalena como la cuenca del río Lebrija y la quebrada El Carmen, entre otros.</p> <p><b>PROBABILIDAD DE CRECIENTES SÚBITAS EN LOS RÍOS DEL CATATUMBO.</b>                      Se mantiene esta alerta ya que se registraron en días anteriores incrementos súbitos en los niveles del río Zulia (a la altura del municipio de San Cayetano) y río Catatumbo (municipio de La Gaborra). No se descartan nuevos incrementos en el río Pamplonita en la ciudad de Cúcuta. También se resaltan los ascensos en el nivel del río Catatumbo en el municipio de el Tarra, por lo que no se descartan condiciones similares para los ríos Algodonal, Tarra, Socuavo, Presidente, Sardinata, y Tibú. El IDEAM mantiene la recomendación a la población ribereña y a las autoridades locales, a continuar atentos al incremento de estos ríos y sus principales afluentes.</p> <p><b>PROBABILIDAD DE CRECIENTES SÚBITAS EN LOS RÍOS DEL SUR DEL TOLIMA</b>                      Se emite esta alerta para los ríos Atá, Amoyá, Tetuán y Ortega, ante los incrementos de nivel registrados en estos ríos, situación que no se descarta para sus afluentes y cuencas vecinas. El IDEAM mantiene la recomendación a la población ribereña y a las autoridades locales, a continuar atentos al incremento de estos ríos y sus principales afluentes.</p>		

# ALERTAS POR AMENAZAS DE DESLIZAMIENTO

## ALERTA ROJA:

Amenaza alta a muy alta por deslizamientos de tierra detonados por lluvias, localizados en los siguientes municipios:

## ALERTA NARANJA:

Amenaza moderada por deslizamientos de tierra detonados por lluvias, localizados en los siguientes municipios:

<b>REGIÓN ANDINA</b>	<b>SITIOS PARA LOS CUALES SE GENERA LA ALERTA</b>	<b>ALERTA ROJA</b>
<p><b>ANTIOQUIA:</b> Abriaquí, Buriticá, Caicedo, Cañasgordas, Dabeiba, Frontino, Ituango, Sabanalarga, San Carlos, San Luis, Santa Fe De Antioquia y Uramita.  <b>CALDAS:</b> Marquetalia, Samaná y Victoria.</p>		
<b>REGIÓN PACÍFICO</b>	<b>SITIOS PARA LOS CUALES SE GENERA LA ALERTA</b>	<b>ALERTA ROJA</b>
<p><b>CAUCA:</b> Timbiquí y Lope.  <b>CHOCÓ:</b> Cértegui, Condoto, El Cantón Del San Pablo (Managrú), Medio Baudó (Boca De Pepé) y Rio Quito (Paimadó).</p>		
<b>REGIÓN CARIBE</b>	<b>SITIOS PARA LOS CUALES SE GENERA LA ALERTA</b>	<b>ALERTA NARANJA</b>
<p><b>BOLÍVAR:</b> Achí, Montecristo, San Jacinto Del Cauca y Tiquisio (Puerto Rico).  <b>MAGDALENA:</b> Santa Marta</p>		
<b>REGIÓN ANDINA</b>	<b>SITIOS PARA LOS CUALES SE GENERA LA ALERTA</b>	<b>ALERTA NARANJA</b>
<p><b>ANTIOQUIA:</b> Apartadó, Argelia, Carepa, Chigorodó, Cocorná, Giraldo, Liborina, Murindó, Mutatá, Nariño, Olaya, Peque, Puerto Triunfo, San Francisco, Segovia, Sonsón, Toledo, Turbo y Urrao.  <b>BOYACÁ:</b> Aquitania, Pajarito, Pesca y Rondón.  <b>CALDAS:</b> Manizales, Manzanares, Norcasia, Palestina, Pensilvania y Risaralda.  <b>CUNDINAMARCA:</b> Gachalá, Gama, Guayabetal, Medina y Ubalá.  <b>SANTANDER:</b> Florián.  <b>TOLIMA:</b> Armero (Guayabal), Carmen De Apicalá, Falan, Fresno, Mariquita y Palocabildo.</p>		
<b>REGIÓN ORINOQUIA</b>	<b>SITIOS PARA LOS CUALES SE GENERA LA ALERTA</b>	<b>ALERTA NARANJA</b>
<p><b>META:</b> Acacías, Cubarral, Cumaral, El Calvario, El Castillo, El Dorado, Guamal, Lejanías, Restrepo y Villavicencio.</p>		

# ALERTAS POR AMENAZAS DE DESLIZAMIENTO

**ALERTA ROJA:**

Amenaza alta a muy alta por deslizamientos de tierra detonados por lluvias, localizados en los siguientes municipios:

**ALERTA NARANJA:**

Amenaza moderada por deslizamientos de tierra detonados por lluvias, localizados en los siguientes municipios:

REGIÓN PACÍFICO	SITIOS PARA LOS CUALES SE GENERA LA ALERTA	ALERTA NARANJA
<p><b>CAUCA:</b> Buenos Aires, El Tambo, López, Santander De Quilichao, Timbiquí y Toribío.  <b>CHOCÓ:</b> Alto Baudó (Pie De Pato), Bagadó, Bahía Solano (Mutis), Bajo Baudó (Pizarro), Bojayá (Bellavista), Istmina, Juradó, Lloró, Medio Atrato (Beté), Nóvita, Nuquí, Quibdó, Río Iró (Santa Rita), Riosucio, San José Del Palmar y Tadó.  <b>VALLE DEL CAUCA:</b> Buenaventura.</p>		

REGIÓN CARIBE	SITIOS PARA LOS CUALES SE GENERA LA ALERTA	ALERTA AMARILLA
<p><b>CESAR:</b> Agustín Codazzi, Curumaní, El Copey, La Gloria, Pailitas, Pelaya y Valledupar.  <b>CÓRDOBA:</b> Montelíbano, Puerto Libertador y San Jose De Ure.  <b>LA GUAJIRA:</b> Dibulla, El Molino, Fonseca, La Jagua Del Pilar, San Juan Del Cesar y Villanueva.  <b>MAGDALENA:</b> Ciénaga y Fundación.</p>		

REGIÓN ANDINA	SITIOS PARA LOS CUALES SE GENERA LA ALERTA	ALERTA AMARILLA
<p><b>ANTIOQUIA:</b> Abejorral, Amagá, Amalfi, Andes, Angelópolis, Anorí, Anzá, Armenia, Belmira, Betulia, Briceño, Cáceres, Caldas, Campamento, Caracolí, Caramanta, Ciudad Bolívar, Concordia, Ebéjico, Fredonia, Heliconia, La Unión, Maceo, Medellín, Montebello, Puerto Berrío, Puerto Nare, Remedios, Salgar, San Jerónimo, San Pedro De Los Milagros, Santa Bárbara, Sopetrán, Tarazá, Titiribí, Valdivia, Venecia, Yalí, Yarumal, Yolombó, Zaragoza.  <b>BOYACÁ:</b> Almeida, Berbeo, Betétiva, Boavita, Buenavista, Campohermoso, Chinavita, Chita, Chivor, Ciénega, Coper, Corrales, Covarachía, El Espino, Gámeza, Garagoa, Guayatá, Guicán, La Uvita, La Victoria, Labranzagrande, Macanal, Maripí, Miraflores, Mongua, Monquirá, Muzo, Otanche, Pachavita, Páez, Panqueba, Pauna, Paya, Paz De Rio, Pisba, Puerto Boyacá, Quípama, Saboyá, San Eduardo, San José De Pare, San Luis De Gaceno, San Mateo, San Pablo De Borbur, Santana, Soatá, Socha, Socotá, Sogamoso, Susacón, Tasco, Tibaná, Toca, Tópaga, Tota, Turmequé, Úmbita, Ventaquemada, Viracachá y Zetaquirá.  <b>CALDAS:</b> Aguadas, Anserma, Belalcazar, Chinchiná, Filadelfia, La Merced, Marmato, Marulanda, Neira, Pácora, Salamina, San José, Supia, Villamaria.  <b>CUNDINAMARCA:</b> Agua De Dios, Albán, Anapoima, Anolaima, Apulo, Arbeláez, Beltrán, Bituima, Bojacá, Bogotá D.C, Cabrera, Cachipay, Caparrapí, Cáqueza, Carmen De Carupa, Chaguaní, Chipaque, Choachí, Chocontá, Cogua, Cucunubá, El Colegio, El Peñón, El Rosal, Facatativá, Fusagasugá, Gachetá, Granada, Guaduas, Guatavita, Guayabal De Siquima, Gutiérrez, Jerusalén, Junín, La Calera, La Mesa, La Palma y La Peña.</p>		

# ALERTAS POR AMENAZAS DE DESLIZAMIENTO

**ALERTA ROJA:**

Amenaza alta a muy alta por deslizamientos de tierra detonados por lluvias, localizados en los siguientes municipios:

**ALERTA NARANJA:**

Amenaza moderada por deslizamientos de tierra detonados por lluvias, localizados en los siguientes municipios:

REGIÓN ANDINA	SITIOS PARA LOS CUALES SE GENERA LA ALERTA	ALERTA AMARILLA
<p><b>CUNDINAMARCA:</b> Lenguazaque, Machetá, Manta, Nilo, Nimaima, Nocaima, Pacho, Paime, Pandi, Pasca, Pulí, Quebradanegra, Quetame, Quipile, Ricaurte, San Antonio De Tequendama, San Bernardo, San Cayetano, San Juan De Rioseco, Sasaima, Sesquilé, Sibaté, Sylvania, Soacha, Subachoque, Suesca, Supatá, Sutatausa, Tabio, Tausa, Tena, Tibacuy, Tocaima, Topaipí, Útica, Vergara, Vianí, Villagómez, Villapinzón, Villeta, Viotá, Yacopí, Zipacón, Zipaquirá.</p> <p><b>HUILA:</b> Aipe, Altamira, Colombia, Guadalupe, La Plata, Neiva, Pitalito, Saladoblanco, San Agustín, Santa María, Suaza, Tarqui.</p> <p><b>NORTE DE SANTANDER:</b> Ábrego, Arboledas, Cáchira, Cácosta, Chinácota, Chitagá, Convención, Cúcuta, Cucutilla, Durania, El Tarra, El Zulia, Gramalote, Hacarí, Labateca, Lourdes, Mutiscua, Ocaña, Pamplona, Salazar, San Calixto, Santiago, Sardinata, Silos, Teorama, Villa Caro.</p> <p><b>QUINDÍO:</b> Calarcá, Córdoba, Salento.</p> <p><b>RISARALDA:</b> Marsella, Santa Rosa De Cabal.</p> <p><b>SANTANDER:</b> Aguada, Albania, Barbosa, Bucaramanga, Carcasí, Cerrito, Charalá, Charta, Chipatá, Concepción, Confines, Contratación, Coromoro, El Carmen, El Guacamayo, El Playón, Floridablanca, Girón, Guaca, Guavatá, Güepesa, La Belleza, La Paz, Landázuri, Lebrija, Macaravita, Málaga, Matanza, Mogotes, Oiba, Onzaga, Piedecuesta, Puente Nacional, Rionegro, San Andrés, San Benito, San Miguel, San Vicente De Chucurí, Santa Helena Del Opón, Sucre, Suratá, Tona, Valle De San José, Vélez.</p> <p><b>TOLIMA:</b> Alpujarra, Anzoátegui, Ataco, Cajamarca, Casabianca, Chaparral, Cunday, Dolores, Herveo, Ibagué, Icononzo, Lérida, Líbano, Melgar, Murillo, Natagaima, Ortega, Planadas, Prado, Purificación, Rioblanco, Roncesvalles, Rovira, San Antonio, Suárez, Villahermosa, Villarrica.</p>		

REGIÓN PACÍFICO	SITIOS PARA LOS CUALES SE GENERA LA ALERTA	ALERTA AMARILLA
<p><b>CAUCA:</b> Caldono, Corinto, Inzá, Jambaló, La Sierra, La Vega, Miranda, Páez (Belalcázar), Piendamó, Popayán, Rosas, Santa Rosa, Silvia, Sotará (Paispamba) y Totoró.</p> <p><b>CHOCÓ:</b> Sipí</p> <p><b>NARIÑO:</b> Albán (San José), Buesaco, Cumbal, Cumbitara, El Charco, El Rosario, Linares, Samaniego, San Pedro De Cartago (Cartago) y Santa Bárbara (Iscuandé).</p> <p><b>VALLE DEL CAUCA:</b> Bolívar, Buga, Bugalagrande, Calima (El Darién), Dagua, El Cerrito, El Dovio, Florida, Jamundí, Palmira, San Pedro, Sevilla, Tuluá, Versalles, Vijes y Yumbo.</p>		

# ALERTAS POR AMENAZAS DE DESLIZAMIENTO

**ALERTA ROJA:**

Amenaza alta a muy alta por deslizamientos de tierra detonados por lluvias, localizados en los siguientes municipios:

**ALERTA NARANJA:**

Amenaza moderada por deslizamientos de tierra detonados por lluvias, localizados en los siguientes municipios:

REGIÓN ORINOQUIA	SITIOS PARA LOS CUALES SE GENERA LA ALERTA	ALERTA AMARILLA
<p><b>ARAUCA:</b> Tame</p> <p><b>CASANARE:</b> Aguazul, Chámeza, Hato Corozal, La Salina, Monterrey, Nunchía, Paz De Ariporo, Pore, Recetor, Támara, Tauramena Y Yopal.</p> <p><b>META:</b> San Juanito</p>		
REGIÓN AMAZONIA	SITIOS PARA LOS CUALES SE GENERA LA ALERTA	ALERTA AMARILLA
<p><b>CAQUETÁ:</b> Belén de Los Andaquíes, Morelia y Puerto Rico.</p> <p><b>PUTUMAYO:</b> Mocoa.</p>		

# ALERTAS POR AMENAZAS DE DESLIZAMIENTO

**ALERTA ROJA:**

Amenaza alta a muy alta por deslizamientos de tierra detonados por lluvias, localizados en los siguientes municipios:

**ALERTA NARANJA:**

Amenaza moderada por deslizamientos de tierra detonados por lluvias, localizados en los siguientes municipios:

## SECTORES VIALES IDENTIFICADOS CON POTENCIALIDAD DE DESLIZAMIENTOS DE TIERRA, EN LOS CUALES GENERAN ALERTAS

DEPARTAMENTO	SECTOR VIAL
ANTIOQUIA	Medellín - Apartadó Medellín - Quibdó Bogotá - Medellín – Bogotá. Santafé de Antioquia – Medellín Santuario - Cruce Ruta 45 (Caño Alegre) Medellín – Bolombolo (La Huesera) La Felisa - La Pintada Medellín – Costa Atlántica a la altura de Valdivia. Barbosa - Cisneros Cisneros - Puerto Berrío (Incluye el Puente sobre el Río Magdalena) Dabeiba - Rubicón La Felisa - La Pintada Puente Aurrá - Medellín Rubicón - Santafé de Antioquia El Cinco – Fredonia. La Ye – Líbano. San José – La Bodega La Y a la Bodega (Andes) – Puente Lata – Jericó. La Bodega – Tarso – Pueblo Rico La Ye – Amagà – Angelópolis La Aurora – Sonadora – Guatapé Chaquiro – Aragón Carepa – Saiza Sofía – Yolombò Rionegro – Medellín
BOYACÁ	Cruce Ruta 45 (Dos y Medio) - Otanche Guateque - El Secreto Puente Nacional - San Gil Tunja - Barbosa
CALDAS	La Felisa - La Pintada Puente La Libertad – Fresno Manizales - Fresno

# ALERTAS POR AMENAZAS DE DESLIZAMIENTO

**ALERTA ROJA:**

Amenaza alta a muy alta por deslizamientos de tierra detonados por lluvias, localizados en los siguientes municipios:

**ALERTA NARANJA:**

Amenaza moderada por deslizamientos de tierra detonados por lluvias, localizados en los siguientes municipios:

## SECTORES VIALES IDENTIFICADOS CON POTENCIALIDAD DE DESLIZAMIENTOS DE TIERRA, EN LOS CUALES GENERAN ALERTAS

DEPARTAMENTO	SECTOR VIAL
CAUCA	Mocoa - San Juan de Villalobos Munchique - Popayán Popayán - El Rosario Puerto Bello - San José del Fragua Timbío - El Tablón
CHOCÓ	Las Animas - Mumbú Quibdó - La Mansa Río Pató (El Afirmado) Río Pató (El Afirmado) - La Ye (Las Animas)
CUNDINAMARCA	Bogotá (El Portal) – Villavicencio Bogotá - Girardot Bogotá – La Mesa Caparrapí - La Aguada Cumaral - Barranca de Upía Dindal - Caparrapí El Korán - Guaduas Girardot - Silvania - Bogotá (Bosa) Honda – Villeta Machetá - Guateque San Rafael - El Paso Villeta - Bogotá Yacopí - La Palma
META	Bogotá (El Portal) - Villavicencio Cumaral - Barranca de Upía Paso Antiguo por el Río Guayuriba Pipiral - Villavicencio Puente Guatiquía - Los Caballos Ye de Granada - Paso por el Puente sobre el Río Ocoa



# ALERTAS POR AMENAZAS DE DESLIZAMIENTO

**ALERTA ROJA:**

Amenaza alta a muy alta por deslizamientos de tierra detonados por lluvias, localizados en los siguientes municipios:

**ALERTA NARANJA:**

Amenaza moderada por deslizamientos de tierra detonados por lluvias, localizados en los siguientes municipios:

<b>SECTORES VIALES IDENTIFICADOS CON POTENCIALIDAD DE DESLIZAMIENTOS DE TIERRA, EN LOS CUALES GENERAN ALERTAS</b>	
<b>DEPARTAMENTO</b>	<b>SECTOR VIAL</b>
<b>NORTE DE SANTANDER</b>	Alto El Pozo - Sardinata Ocaña - Alto del Pozo Pamplona - Cúcuta San Cayetano - Cornejo Sardinata - El Zulia
<b>QUINDIO</b>	Armenia - La Línea Armenia-Pereira Calarcá - La Cabaña
<b>RISARALDA</b>	Armenia-Pereira
<b>SANTANDER</b>	Bucaramanga – El Playón Puente Nacional - San Gil Bucaramanga - Cucuta
<b>TOLIMA</b>	Armenia - La Línea Fresno - Honda Girardot - Silvania - Bogotá (Bosa) Ibagué - Mariquita La Línea - Cajamarca Puente La Libertad - Fresno San Rafael - El Paso

# ALERTAS POR AMENAZAS DE INCENDIOS DE LA COBERTURA VEGETAL

**ALERTA ROJA:**

Amenaza Alta o muy alta de ocurrencia de incendios de la cobertura vegetal en zonas de bosques, cultivos y pastos, localizados en los siguientes municipios y sectores aledaños:

**ALERTA NARANJA:**

Amenaza moderada de ocurrencia de incendios de la cobertura vegetal en zonas de bosques, cultivos y pastos, localizados en los siguientes municipios y sectores aledaños:

REGIÓN CARIBE	SITIOS PARA LOS CUALES SE GENERA LA ALERTA	ALERTA NARANJA
CESAR: Astrea y La Paz.		

REGIÓN ANDINA	SITIOS PARA LOS CUALES SE GENERA LA ALERTA	ALERTA NARANJA
NARIÑO: Cuaspud (Carlosama) y Tangua.		

*Especial atención en los Parques Nacionales Naturales Macuira, Bahía Portete Kaurrele, Cordillera de Los Picachos, y Páramo de Las Ovejas*

# ALERTAS METEOMARINA

## MAR CARIBE

### ALERTA AMARILLA

#### POR TIEMPO LLUVIOSO

En el occidente del mar Caribe colombiano, particularmente en el golfo de Urabá y en cercanías a las costas de Córdoba y Sucre y sur del litoral de Bolívar, son probables lluvias de variada intensidad, acompañadas en algunos casos de tormentas eléctricas y rachas de viento. Por lo anterior, se recomienda a pescadores y usuarios de pequeñas embarcaciones consultar con las Capitanías de puerto antes de zarpar en zonas de inminente tempestad.

### ALERTA AMARILLA

#### POR PLEAMAR

Hasta hoy, en el litoral del Caribe colombiano, el nivel del mar presentará influencia de una de las pleamares más significativas del mes; asociada con la marea astronómica. Por lo anterior, se recomienda a los habitantes costeros estar atentos a la evolución del fenómeno.

## OCÉANO PACÍFICO

### ALERTA NARANJA

#### POR TIEMPO LLUVIOSO

En sectores del norte y centro del océano Pacífico colombiano, tanto en el área costera como en aguas abiertas, son probables lluvias de moderadas a fuertes, acompañadas en algunos casos de tormentas eléctricas y rachas de viento. Por lo anterior, se recomienda a pescadores y usuarios de pequeñas embarcaciones consultar con las Capitanías de puerto antes de zarpar en zonas de inminente tempestad.

°C: grados Celsius

m: metros

mm: milímetros

msnm: metros sobre nivel del mar

Km/h: kilómetros por hora

HLC: hora local colombiana

GOES: Geostationary Operational Environmental Satellites (Satélite Geoestacionario Operacional Ambiental).

GOES-16 es el designado GOES-Este, localizado en 75° W sobre el ecuador geográfico.

PNN: Parque Nacional Natural

SFF: Santuario de Fauna y Flora



**ALERTA ROJA. PARA TOMAR ACCIÓN** Advierte al Sistema Nacional de Gestión del Riesgo de Desastres sobre el peligro de un fenómeno y sus efectos adversos sobre la población. Se emite una alerta sólo cuando la identificación de un evento extraordinario indique la amenaza inminente y cuando la gravedad del fenómeno requiera atención prioritaria de los comités departamentales y locales.



**ALERTA NARANJA. PARA PREPARARSE** Indica la amenaza de un fenómeno. No implica riesgo inmediato por lo que es catalogado como un mensaje para informarse y prepararse. El aviso implica vigilancia continua ya que las condiciones son propicias para el desarrollo de un suceso natural.



**ALERTA AMARILLA. PARA INFORMARSE** Se emite cuando las condiciones hidrometeorológicas son favorables para la ocurrencia de un fenómeno natural y pueden aumentar el riesgo según los pronósticos. Por sus características, este nivel está encaminado a informar.

**CONDICIONES NORMALES** Indica que no existe ninguna clase de alerta para la región o zona mencionada.

Yolanda González | Directora General

Mery E. Fernández | Jefe Oficina del Servicio de Pronósticos y Alertas

**Profesionales de Turno:**

Rodney Poveda, Juan C. Pérez, Jeniffer Dorado, Carlos M. Merchán, Sonia C. Bermúdez, Mauricio Torres y Daniel Useche.

<http://www.ideam.gov.co>

Correos electrónicos: [servicio@ideam.gov.co](mailto:servicio@ideam.gov.co), [alertas@ideam.gov.co](mailto:alertas@ideam.gov.co)

Calle 25D # 96B – 70, Piso 3. Bogotá, D.C., Colombia.

Teléfono: 3075625 Ext. 1334–1336.

Síguenos en:

