

# INFORME TÉCNICO DIARIO

IDEAM comunica al Sistema Nacional para la Gestión del Riesgo de Desastres (SNGRD) y al Sistema Nacional Ambiental (SINA).

Bogotá D. C., 24 de febrero de 2020.  
Hora de actualización 12:00 HLC

Boletín No.

055



## CONTENIDO

[Lo más destacado](#)

[Precipitación](#)

[Temperaturas](#)

[Alerta por descensos significativos de las temperaturas mínimas del aire](#)

[Condiciones Hidrometeorológicas actuales](#)

[Pronóstico de precipitación de las próximas 24 horas](#)

[Pronóstico condiciones meteorológicas adicionales](#)

[Alertas Hidrológicas](#)

[Seguimiento y Pronóstico de las Amenazas por Deslizamientos](#)

[Seguimiento y Pronóstico de las Amenazas por Incendios](#)

[Alertas Meteomarinas vigentes Mar Caribe Colombiano](#)

[Alertas Meteomarinas vigentes Océano Pacífico Nacional](#)

[Alertas Meteomarinas por Ciclón Tropical Mar Caribe Colombiano](#)



Alerta  
**ROJA**

**PARA TOMAR ACCIÓN** Advierte a los sistemas de prevención y atención de desastres sobre la amenaza que puede ocasionar un fenómeno con efectos adversos sobre la población, el cual requiere la atención inmediata por parte de la población y de los cuerpos de atención y socorro. Se emite una alerta sólo cuando la identificación de un evento extraordinario indique la probabilidad de amenaza inminente y cuando la gravedad del fenómeno implique la movilización de personas y equipos, interrumpiendo el normal desarrollo de sus actividades cotidianas.



Alerta  
**NARANJA**

**PARA PREPARARSE** Indica la presencia de un fenómeno. No implica amenaza inmediata y como tanto es catalogado como un mensaje para informarse y prepararse. El aviso implica vigilancia continua ya que las condiciones son propicias para el desarrollo de un fenómeno, sin que se requiera permanecer alerta.



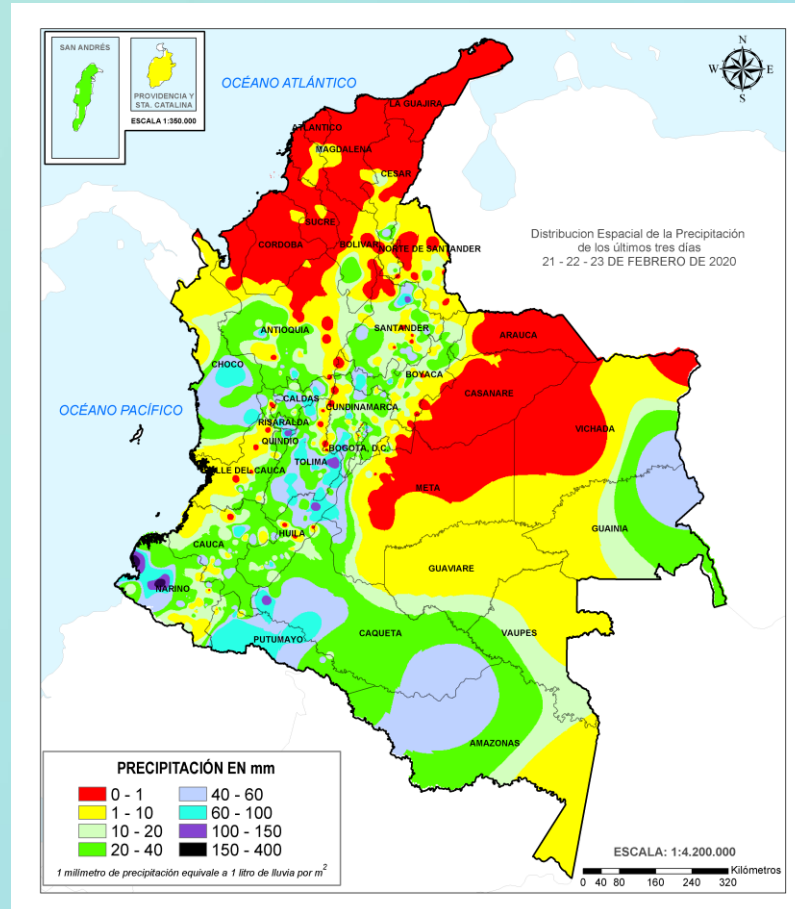
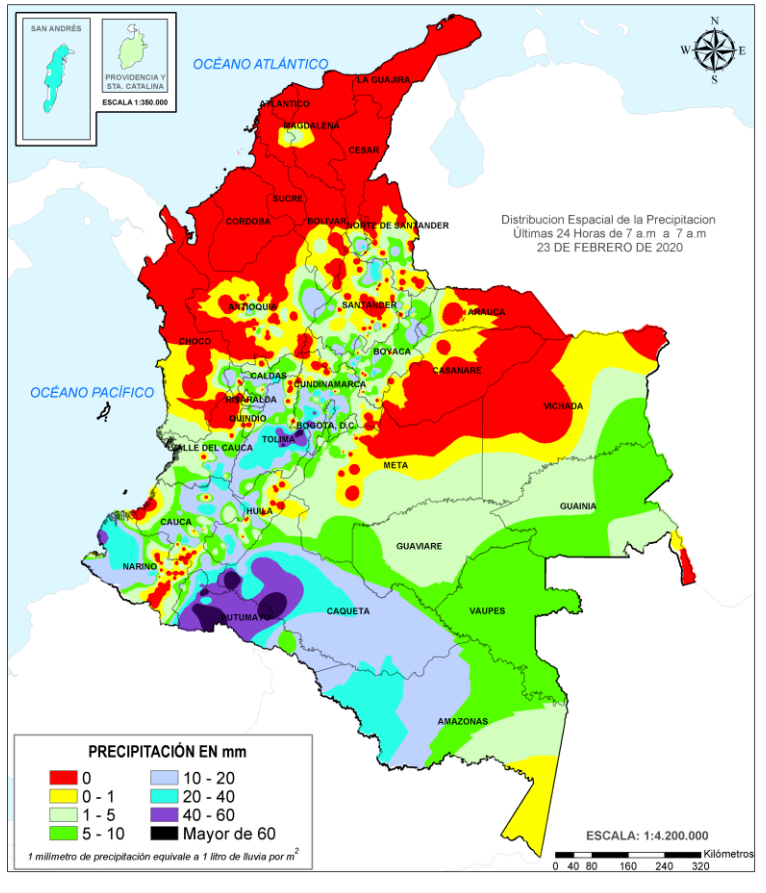
Alerta  
**AMARILLA**

**PARA INFORMARSE** Es un mensaje oficial por el cual se difunde información. Por lo regular se refiere a eventos observados, registrados o registrados y puede contener algunos elementos de pronóstico a manera de orientación. Por sus características pretéritas y futuras difiere del aviso y de la alerta, y por lo general no está encaminado a alertar sino a informar.

**CONDICIONES NORMALES** La información que se suministra se encuentra dentro de los rangos normales.

**Alertas vigentes hasta: 24 de febrero de 2020 - 18:00 HLC.**

## Mapas de precipitación



Precipitación diaria desde las 7:00 HLC del domingo 23 hasta las 7:00 HLC del lunes, 24 de febrero de 2020. Fuente: IDEAM

Precipitación últimas 72 horas desde las 7:00 HLC del viernes 21 hasta las 7:00 HLC del lunes, 24 de febrero de 2020. Fuente: IDEAM

## Lluvias registradas en las últimas 24 horas

Se presentó un leve descenso en los volúmenes de lluvia en el territorio nacional, registrando precipitaciones en sectores de las regiones Amazonía, centro y sur de la Andina, centro y sur de la Pacífica y zonas dispersas de la Orinoquía, siendo los departamentos de Cundinamarca, Tolima y Putumayo los que han presentado mayor registrado. El mayor registro de lluvia acumulada en una estación se presentó en el municipio de **Puerto Caicedo (Putumayo), con 96,5 mm.**



- Por alta posibilidad de ocurrencia de incendios de la cobertura vegetal en sectores de bosques, cultivos y pastos localizados en Magdalena, Bolívar, la Guajira, Cesar, Córdoba, Atlántico, Antioquia, Sucre, Meta, Casanare, Norte de Santander, Arauca.
- Posibles afectaciones por crecientes súbitas e inundaciones en la cuenca alta del río Sumapaz, se recomienda especial atención en los municipios de Cabrera, Pandi y Melgar.



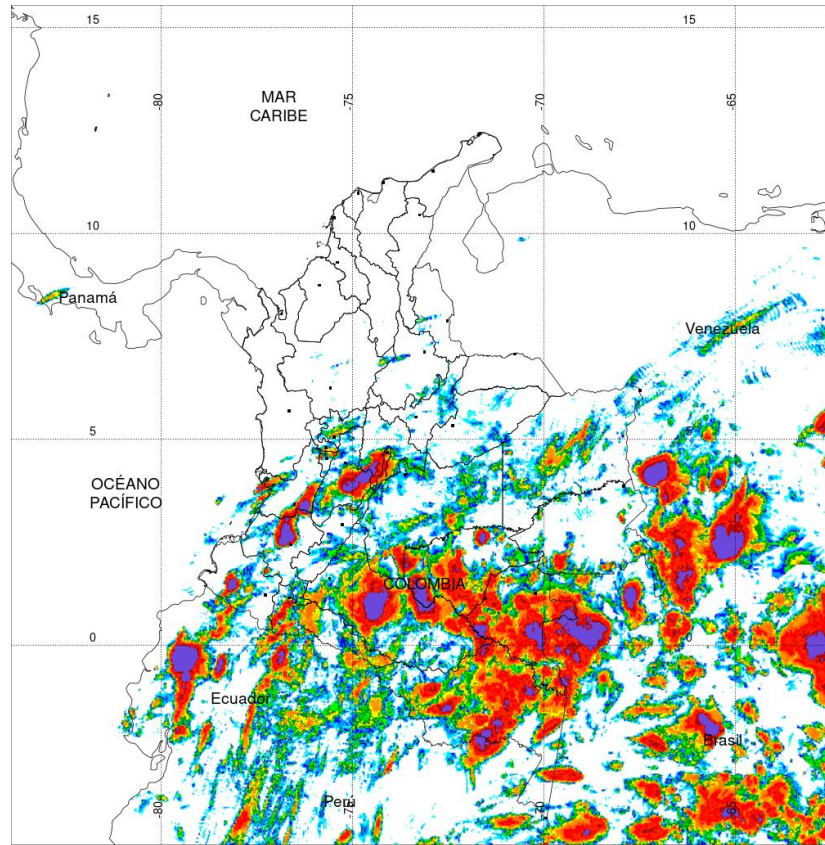
- Por moderada posibilidad de ocurrencia de incendios de la cobertura vegetal en sectores de bosques, cultivos y pastos localizados en algunos municipios Bolívar, Casanare, Chocó, Córdoba, Norte De Santander, Antioquia, Magdalena, Atlántico, Cesar, Sucre, Meta,
- Por moderada posibilidad de ocurrencia de deslizamientos de tierra en zonas de alta pendiente en las regiones Andina algunos municipios de las regiones Andina, Pacífica y Amazonía.

**Alertas amarillas** e información más detallada para cada una de las categorías de alerta, remítase a la temática particular del informe.

- Un milímetro de lluvia (1 mm) equivale a un litro (1 L) de lluvia que ha caído en un metro cuadrado (1 m<sup>2</sup>). La lluvia acumulada es la suma de los milímetros de agua lluvia que se han registrado en un lapso de tiempo.



### Estimación Satelital (24 Horas)



**PRECIPITACIÓN TOTAL ACUMULADA POR ESTIMACIÓN SATELITAL (GOES-16)**

**FEB 23 DE 2020 (7:00) - FEB 24 DE 2020 (7:00)**  
 Elaborado por: Oficina del Servicio de Pronósticos y Alertas.



Fuente:  
 Imágenes GOES-16  
 (132/144 imágenes)



(Producto en evaluación. No son valores oficiales de precipitación)



### Precipitaciones

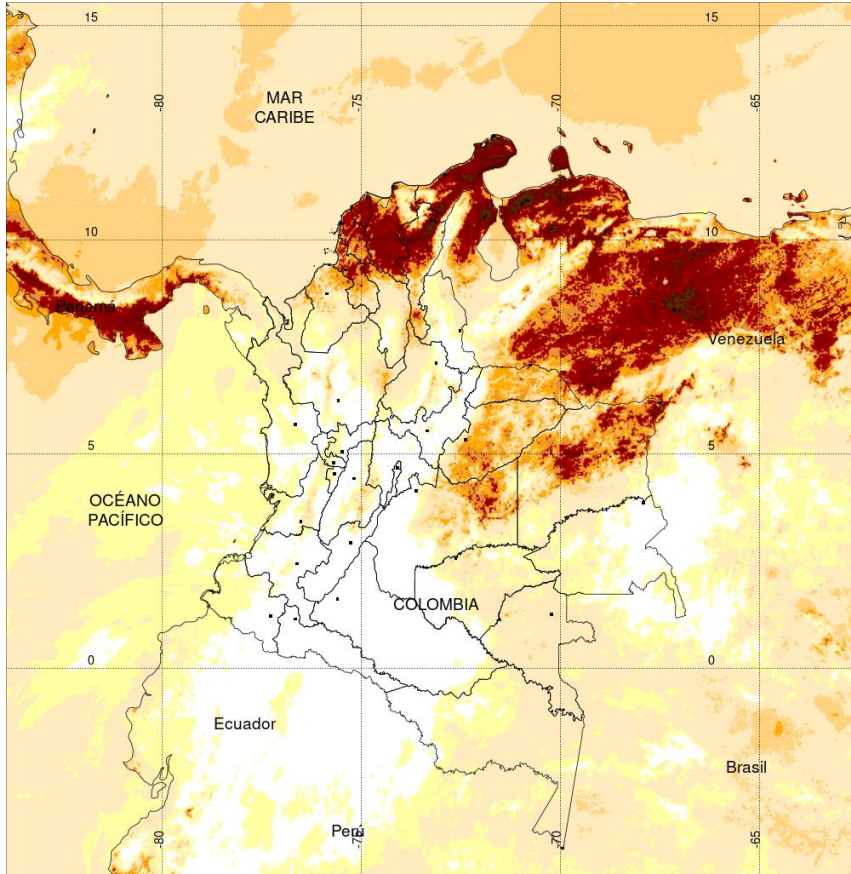
A continuación se relacionan los municipios donde en las últimas 24 horas se registraron precipitaciones iguales o superiores a 30.0 mm.

**Aclaración:** aunque los volúmenes de lluvia registrados en un municipio se relacionan con la ubicación de las estaciones de monitoreo del IDEAM, en ocasiones, dichas estaciones pueden estar distantes de los lugares en donde se concentra la mayor población o alejados de los centros municipales.

DEPARTAMENTO	MUNICIPIO
<b>CAQUETA</b>	San José Del Fragua (83,6), Solano (65), Florencia (50), Valparaíso (31),
<b>CAUCA</b>	Piendamó (31),
<b>CUNDINAMARCA</b>	Tibacuy (59), El Colegio (41), Bogotá D.C (Chapinero) (37,8), Bogotá D.C (Oriente) (36,8), Bogotá D.C (Cerros Orientales) (35,2), La Vega (35), Bogotá D.C (Centro) (33,8), Madrid (32,8), Anapoima (32,4), Tabio (31,7),
<b>NARIÑO</b>	Francisco Pizarro (43), Magui (36), Samaniego (31),
<b>PUTUMAYO</b>	Puerto Caicedo (96,5), Villagarzón (77,7), Orito (55), Mocoa (43,5), Villagarzón (32,7),
<b>SAN ANDRÉS PROVIDENCIA Y STA C</b>	Apto. San Andrés (36,2),
<b>SANTANDER</b>	Rionegro (35,8),
<b>TOLIMA</b>	Carmen De Apicalá (72), Saldaña (62), Cunday (55), Guamo (49), Valle De San Juan (42), Purificación (38), San Antonio (37,4), Chaparral (37,3), Rovira (36,8), Rioblanco (30,4),



## Estimación Satelital (24 Horas)



TEMPERATURA SUPERFICIAL MÁXIMA POR ESTIMACIÓN SATELITAL (GOES-16)  
(2020-02-23 09:00:00 a 2020-02-23 18:30:00)

Elaborado por: Oficina del Servicio de Pronósticos y Alertas.



Fuente:  
Imágenes GOES-16  
(58 imágenes)

<15 20 24 26 28 30 32 34 36 38 >40

Temperatura (°C)  
(Producto en evaluación. No son valores oficiales de temperatura)



### Temperaturas Máximas

**Aclaración:** aunque las temperaturas registradas en un municipio se relacionan con la ubicación de las estaciones de monitoreo del IDEAM, en ocasiones, dichas estaciones pueden estar distantes de los lugares en donde se concentra la mayor población o alejados de los centros municipales.

A continuación se relacionan los municipios donde en las últimas 24 horas se registraron temperaturas iguales o superiores a 36.0 °C.

DEPARTAMENTO	MUNICIPIO
BOLIVAR	San Pablo (36),
CASANARE	Orocue (37,2),
CESAR	Bosconia (37,6), Valledupar (37,4), Agustín Codazzi (37), Valledupar (36,7),
CUNDINAMARCA	Jerusalen (36,2),
LA GUAJIRA	Urumita (36,6),
VICHADA	Puerto Carreño (38),

NO SE REGISTRARON VALORES INFERIORES A LOS HISTÓRICOS DE TEMPERATURA MÁXIMA

### Temperaturas Mínimas

A continuación se relacionan los municipios donde en las últimas 24 horas se registraron temperaturas menores o iguales a 5.0°C.

DEPARTAMENTO	MUNICIPIO
CUNDINAMARCA	Bogotá_col San Cayetano(4,0)

NO SE REGISTRARON VALORES INFERIORES A LOS HISTÓRICOS DE TEMPERATURA MÍNIMA

# Altos valores de radiación ultravioleta

(Diciembre de 2019 a Marzo de 2020)



Fuente: <https://www.facebook.com/SunlightMedia/photos/a.418646038151549/2055342184481918/?type=1&theater>

Debido a los bajos valores de ozono que se presentan normalmente en el país durante gran parte del año, pero especialmente a finales y principios del mismo y a la poca nubosidad que se espera se presente en gran parte del territorio nacional desde mediados de diciembre y hasta marzo del 2020, principalmente en horas de la mañana y primeras horas de la tarde, se incrementarán los valores de radiación ultravioleta en superficie en todo el país y se recomienda: evitar la exposición directa al Sol entre las 9 de la mañana y las 4 de la tarde; usar ropa protectora cuando se está exponiendo al Sol (camisa de manga larga, sombreros de ala ancha, lentes protectores); incrementar el tiempo de estadía bajo la sombra o use sombrilla; aplicar bloqueadores solares para la piel con un factor de protección 30 o mayor y por último, deben tener especial cuidado las personas de piel blanca y los niños.

Lo anterior es porque el ozono absorbe la radiación ultravioleta procedente del Sol y si su cantidad disminuye durante el periodo mencionado anteriormente, aumentará la radiación ultravioleta en superficie, lo cual puede producir eritemas (quemaduras de la piel por exposición al Sol), acelera el envejecimiento de la piel, afecta el sistema inmunológico y puede producir daños oculares y cáncer de piel, el cual, según el Instituto Nacional de Cancerología, es el que presenta mayor cantidad de casos nuevos reportados en dicha entidad y es el tipo de cáncer con mayor crecimiento año tras año.

Los valores altos y peligrosos de radiación ultravioleta se presentarán en todo el territorio nacional, pero los máximos se darán en las zonas montañosas, en particular al sur de Antioquia, Santanderes, Tolima, Eje Cafetero, Boyacá, Cundinamarca, Huila, Cauca y Nariño.

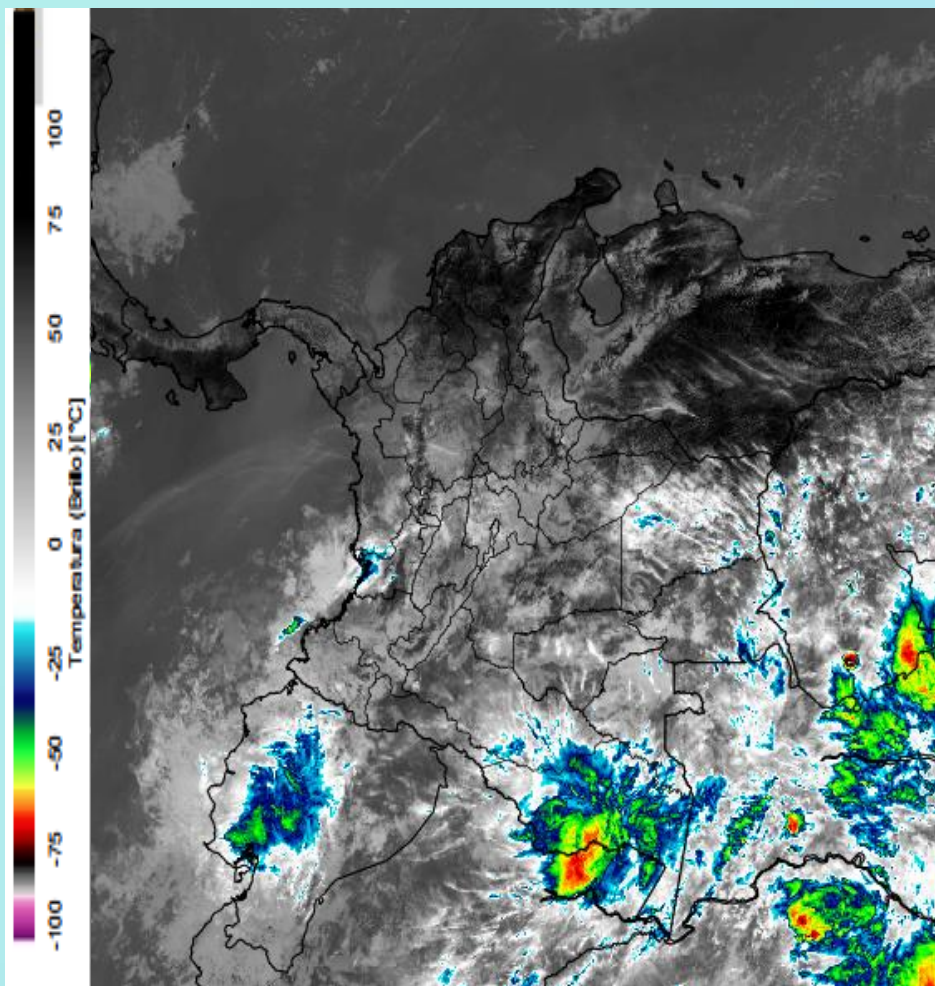
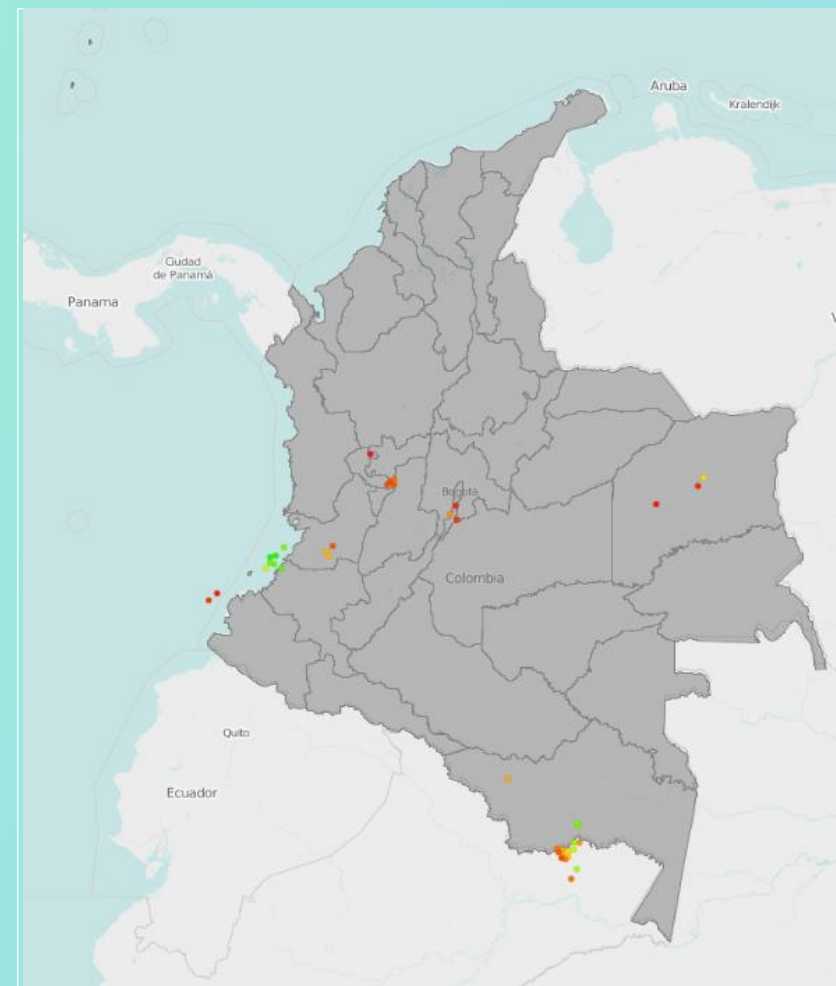


Imagen GOES East Canal Infrarrojo, 24 de febrero de 2020. Hora 11:50 HLC.  
Fuente: IDEAM-GOES 16

En las últimas horas se presentaron condiciones nubosas con lluvias de carácter ligero en sectores del centro del país, las precipitaciones más intensas se han dado en Amazonas, litoral de Valle, Cauca, sectores de Boyacá y sur de Nariño incluso con algunas descargas eléctricas.

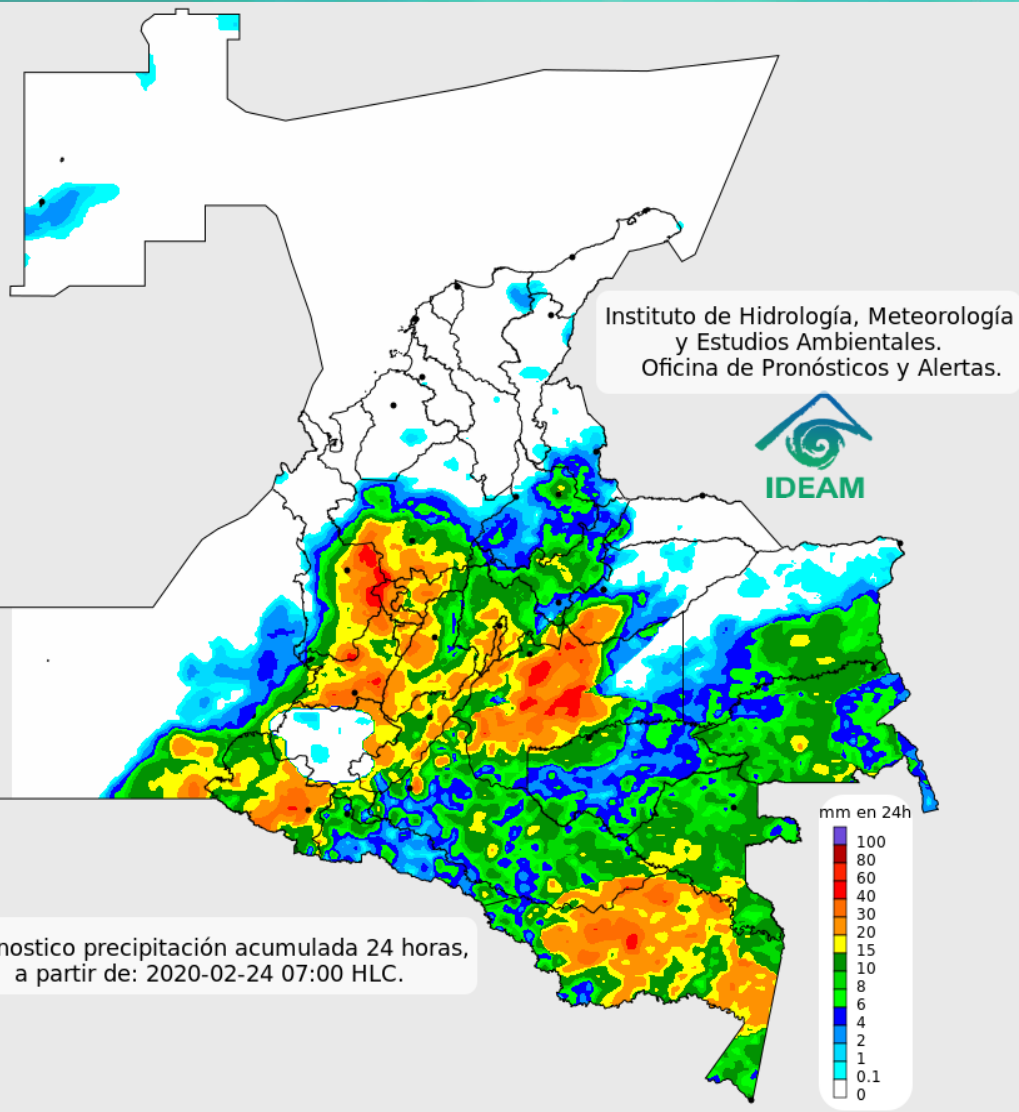


Descargas eléctricas en las últimas 4 horas.  
Fuente: Keraunos – Linetview.

- La imagen del canal infrarrojo ( $10.3 \mu\text{m}$ ) permite identificar nubes en cualquier período temporal a partir de la temperatura de brillo de la nube (ver escala de colores). De esta forma, se puede identificar, clasificar y caracterizar la nubosidad en una zona determinada.
- La imagen de las descargas eléctricas muestra los rayos nube-tierra que se han descargado en una zona en las últimas 4 horas (ver escala de colores)



## Pronóstico de precipitación para las próximas veinticuatro (24) horas



### Condiciones para destacar en las próximas 24 horas

Se estiman condiciones mayormente nubladas a nubladas con precipitaciones intensas y probabilidad de descargas eléctricas, en sectores de las regiones Pacífica, occidente y centro de Andina y Amazónica. Lluvias locales menos fuertes, son probables en el sur y occidente de la Orinoquía. Predominio de tiempo seco en la región Caribe.



Para mayor información sobre el estado del tiempo, alertas y pronósticos, consulte la aplicación móvil **MI PRONÓSTICO**

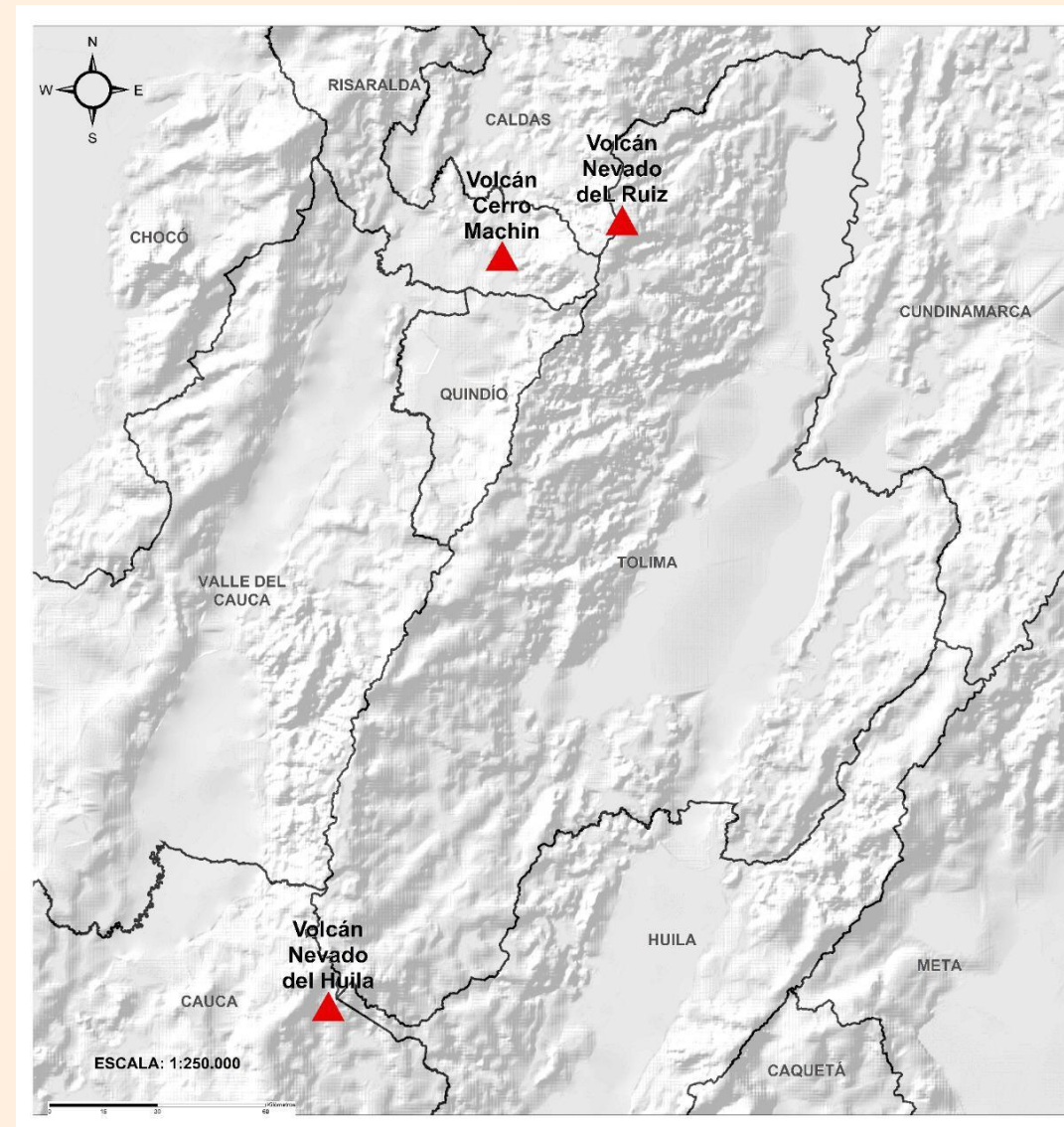
- La resolución espacial del mapa de pronóstico es de 6.5 km aproximadamente. Por lo tanto, fenómenos meteorológicos inferiores a esta escala no están considerados en esta predicción.
- La escala de colores está asociada a un rango de precipitación en el intervalo de tiempo indicado, lo que implica que el pronóstico no es determinista (un valor exacto en una zona) sino corresponde a un pronóstico cuantitativo (un rango de valores en una zona).



## Pronóstico zonas volcánicas

## Mapa de zonas volcánicas

ÁREA DEL VOLCÁN NEVADO DEL RUIZ			
Mañana: Cielo ligeramente nublado - Lloviznas			
Tarde: Cielo nublado - Lluvias			
Noche: Cielo nublado - Lluvias			
Madrugada: Cielo parcialmente nublado - Lloviznas			
El SERVICIO GEOLÓGICO COLOMBIANO reporta en nivel AMARILLO (III): CAMBIOS EN EL COMPORTAMIENTO DE LA ACTIVIDAD VOLCÁNICA. Lat: 4.89 Lon: -75.32			
ELEVACIÓN (pies)	DIRECCIÓN	VELOCIDAD	
		VELOCIDAD (Nudos)	VELOCIDAD (Km/h)
10.000	NORTE	0 - 5	0 - 9
18.000	ESTE-NORESTE	0 - 5	0 - 9
24.000	OESTE	25 - 30	46 - 55
30.000	OESTE-SUROESTE	25 - 30	46 - 55
ÁREA DEL VOLCÁN NEVADO DEL HUILA			
Mañana: Cielo ligeramente nublado - Lloviznas			
Tarde: Cielo nublado - Lluvias			
Noche: Cielo nublado - Lluvias			
Madrugada: Cielo parcialmente nublado - Lluvias			
El SERVICIO GEOLÓGICO COLOMBIANO reporta en nivel AMARILLO (III): CAMBIOS EN EL COMPORTAMIENTO DE LA ACTIVIDAD VOLCÁNICA. Lat: 2.92 Lon: -76.05			
ELEVACIÓN (pies)	DIRECCIÓN	VELOCIDAD	
		VELOCIDAD (Nudos)	VELOCIDAD (Km/h)
10.000	OESTE-NOROESTE	0 - 5	0 - 9
18.000	SURESTE	0 - 5	0 - 9
24.000	OESTE	15 - 20	27 - 37
30.000	SUROESTE	10 - 15	18 - 27
ÁREA DEL VOLCÁN CERRO MACHÍN			
Mañana: Cielo parcialmente nublado - Lloviznas			
Tarde: Cielo nublado - Lluvias			
Noche: Cielo nublado - Lluvias			
Madrugada: Cielo parcialmente nublado - Lluvias			
El SERVICIO GEOLÓGICO COLOMBIANO reporta en nivel AMARILLO (III): CAMBIOS EN EL COMPORTAMIENTO DE LA ACTIVIDAD VOLCÁNICA. Lat: 4.80 Lon: -75.62			
ELEVACIÓN (pies)	DIRECCIÓN	VELOCIDAD	
		VELOCIDAD (Nudos)	VELOCIDAD (Km/h)
10.000	ESTE-SURESTE	0 - 5	0 - 9
18.000	SUR-SURESTE	0 - 5	0 - 9
24.000	OESTE	25 - 30	46 - 55
30.000	OESTE-SUROESTE	20 - 25	37 - 46



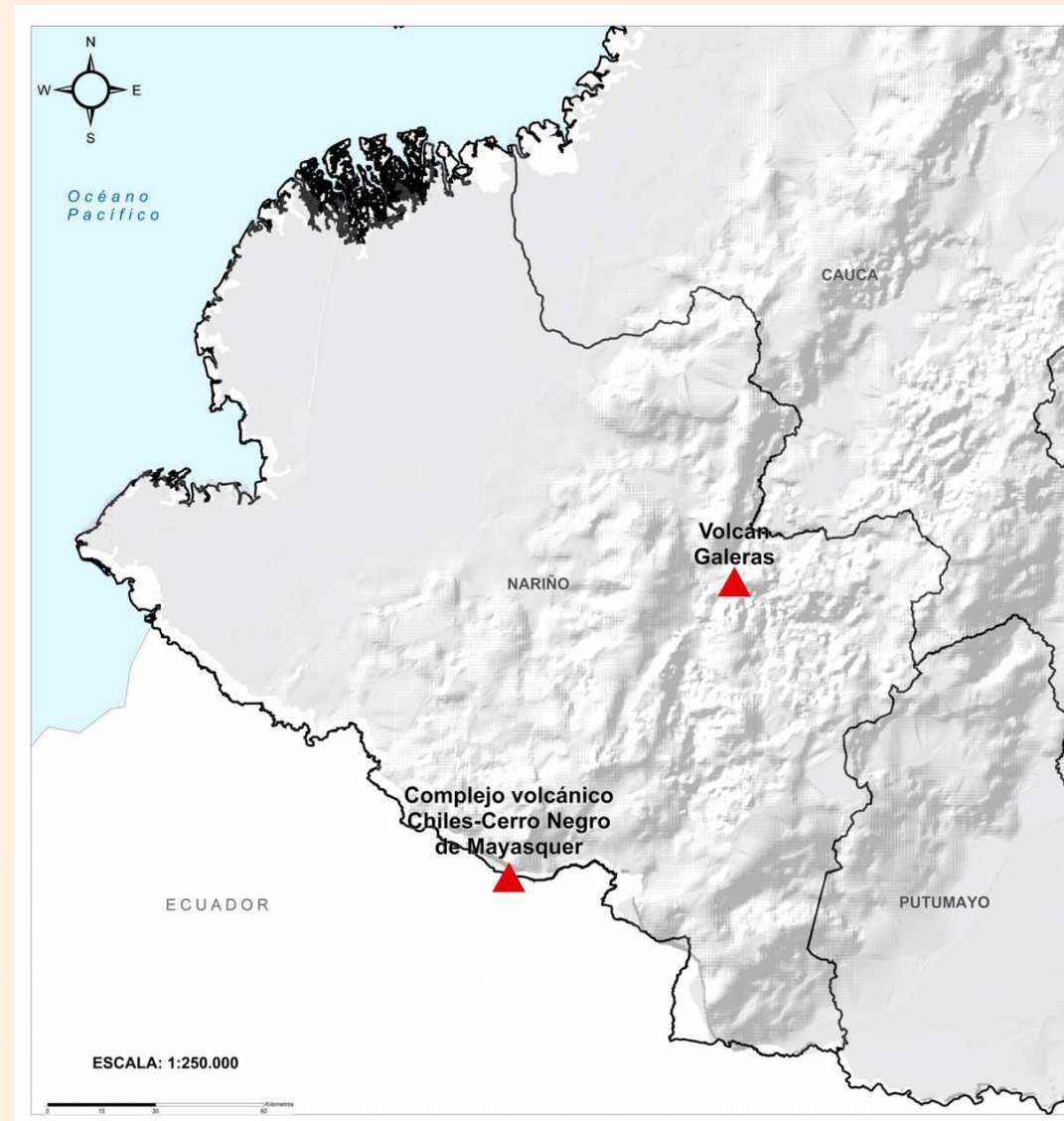




## Pronóstico zonas volcánicas

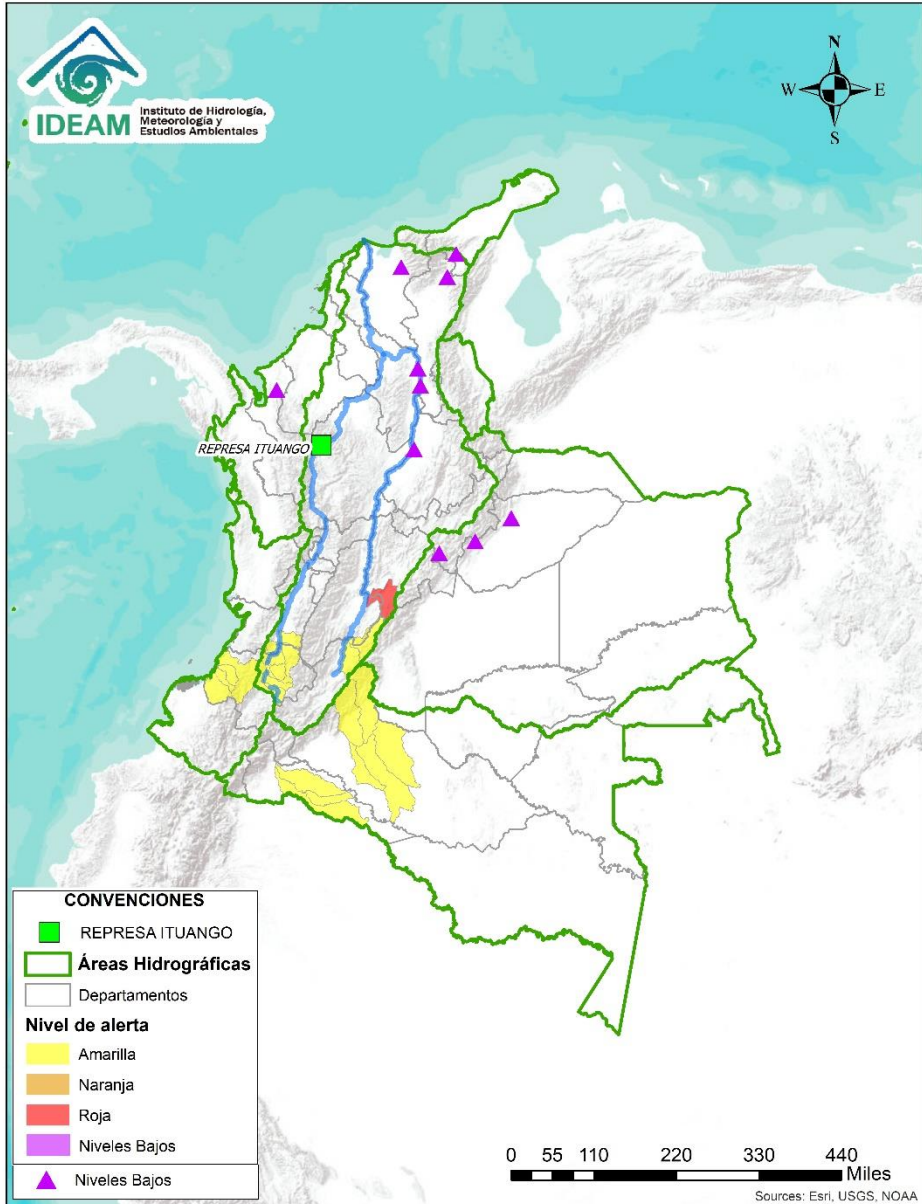
## Mapa de zonas volcánicas

ÁREA DEL VOLCÁN GALERAS			
Mañana: Cielo parcialmente nublado - Lloviznas			
Tarde: Cielo nublado - Lluvias			
Noche: Cielo nublado - Lluvias			
Madrugada: Cielo nublado - Lluvias			
EL SERVICIO GEOLÓGICO COLOMBIANO reporta en nivel AMARILLO (III): CAMBIOS EN EL COMPORTAMIENTO DE LA ACTIVIDAD VOLCÁNICA. Lat: 1.55 Lon: -77.37			
ELEVACIÓN (pies)	DIRECCIÓN	VELOCIDAD	
		VELOCIDAD (Nudos)	VELOCIDAD (Km/h)
10.000	SUR-SURESTE	0 - 5	0 - 9
18.000	SURESTE	5 - 10	9 - 18
24.000	OESTE	10 - 15	18 - 27
30.000	OESTE-SUROESTE	5 - 10	9 - 18
ÁREA DEL COMPLEJO VOLCÁNICO CHILES-CERRO NEGRO DE MAYASQUER			
Mañana: Cielo nublado - Lluvias			
Tarde: Cielo nublado - Lluvias			
Noche: Cielo nublado - Lluvias			
Madrugada: Cielo nublado - Lluvias			
EL SERVICIO GEOLÓGICO COLOMBIANO reporta en nivel AMARILLO (III): CAMBIOS EN EL COMPORTAMIENTO DE LA ACTIVIDAD VOLCÁNICA. Lat: 0.81 -Lon:77.93 Lat: 0.76 Lon:-77.95			
ELEVACIÓN (pies)	DIRECCIÓN	VELOCIDAD	
		VELOCIDAD (Nudos)	VELOCIDAD (Km/h)
10.000	NOROESTE	0 - 5	0 - 9
18.000	ESTE-SURESTE	5 - 10	9 - 18
24.000	OESTE	10 - 15	18 - 27
30.000	SUROESTE	5 - 10	9 - 18





# Alertas Hidrológicas



Caño Cristales el río de los cinco colores, paraíso tropical! (Sierra de La Macarena – Meta, Colombia). – Autor: Mcleods, 19 de Febrero de 2018  
Fuente: [https://upload.wikimedia.org/wikipedia/commons/3/3e/Flashpacker\\_Connect\\_-\\_Cano\\_Cristales\\_.webp](https://upload.wikimedia.org/wikipedia/commons/3/3e/Flashpacker_Connect_-_Cano_Cristales_.webp)

**FEWS COLOMBIA**  
SISTEMA DE PRONÓSTICOS HIDROLÓGICOS Y ALERTAS TEMPRANAS

Consulte aquí el estado de los niveles en los ríos del país:  
<http://fews.ideam.gov.co/colombia/MapaEstacionesColombiaEstado.html>



**Nota 1:** Las alertas hidrológicas pueden ser corregidas y/o actualizadas en el futuro. No representa una certificación oficial del IDEAM.

**Nota 2:** Es probable que los eventos hidrológicos reportados en las alertas emitidas no se estén presentando sobre los ríos principales sino sobre sus afluentes.

**Nota 3:** El IDEAM le recomienda a la población ribereña estar muy atentos al comportamiento de los niveles de los ríos y atender las recomendaciones que la Unidad Nacional de Gestión del Riesgo de Desastres (UNGRD) emita para la implementación de medidas de contingencia ante posibles afectaciones por desbordamientos e inundaciones.



LLUVIAS



NIVELES BAJOS



NIVELES ALTOS



CRECIENTE SÚBITA



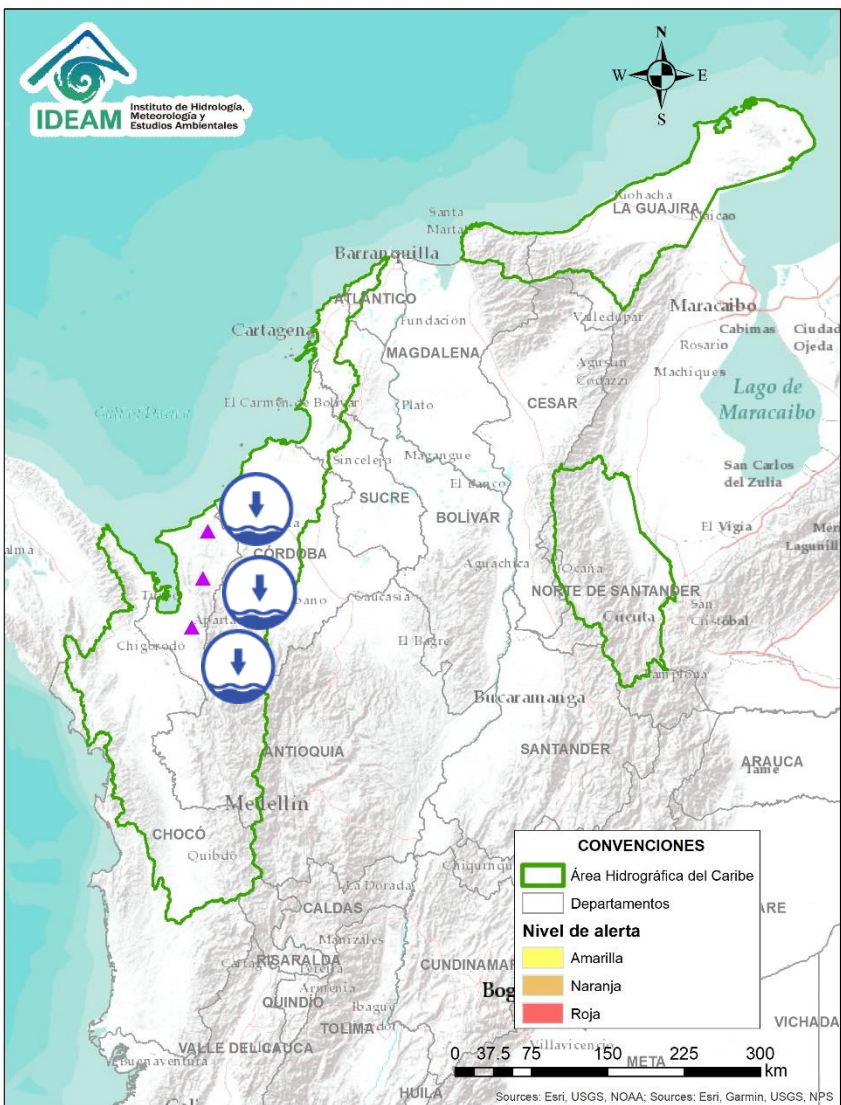
TRANSITO DE CRECIENTES



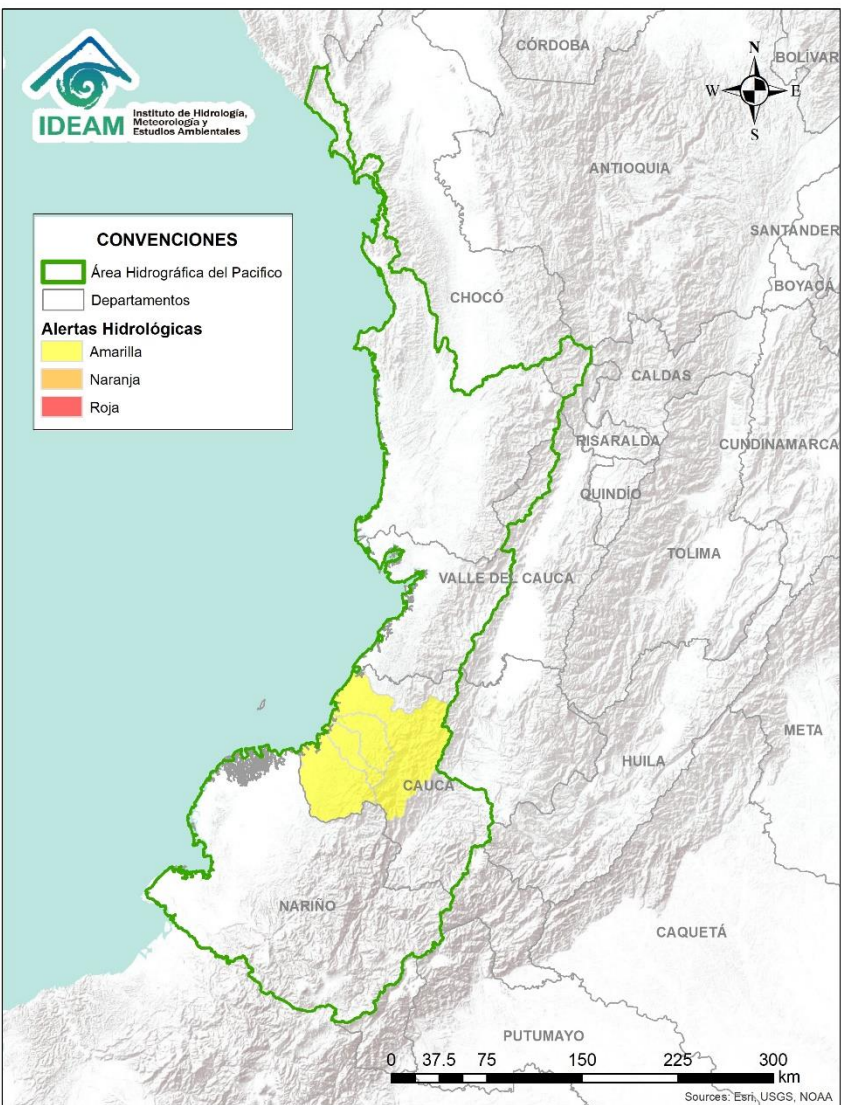
CRECIENTE POR DESEMBALSE



INUNDACIONES

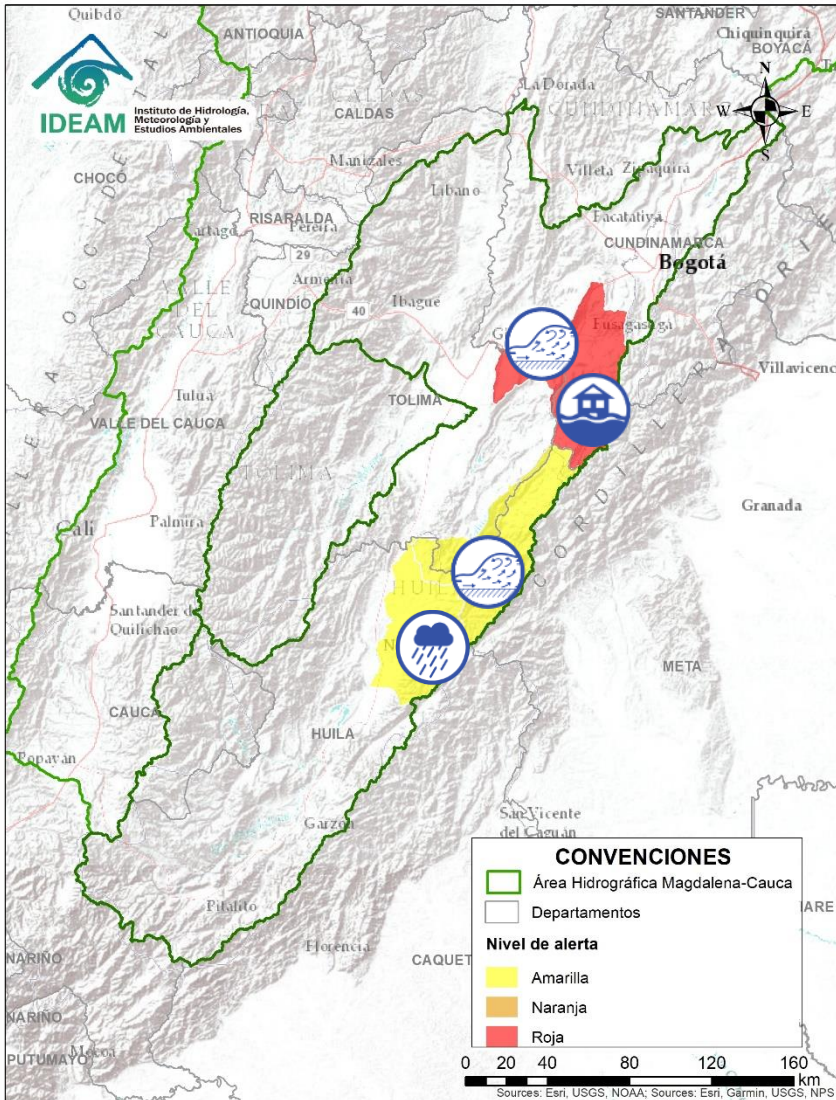




Alerta	Zona Hidrográfica	Subzona o Cuenca Hidrográfica	Descripción de la alerta hidrológica
	Caribe - Litoral	Cuenca del río Mulatos	Niveles bajos en el río Mulatos y sus afluentes, los cuales pueden estar afectando la disponibilidad del recurso hídrico en el municipio de Turbo (Antioquia).
	Caribe - Litoral	Afluentes a la cuenca del río León	Niveles bajos en afluentes al río León, generando desabastecimiento de agua en 6 veredas de la zona rural de Chigorodó.
	Caribe - Litoral	Cuenca de los ríos Jobo y El Bote	Niveles bajos en los ríos Jobo y el Bote, en zona de influencia del municipio de Arboletes (Antioquia), situación que podría causar desabastecimiento de agua.
	Caribe - Litoral	Cuenca del río San Juan	Niveles bajos en el río San Juan y sus afluentes, los cuales están afectando la disponibilidad de agua a la población del municipio de San Juan de Urabá (Antioquia).



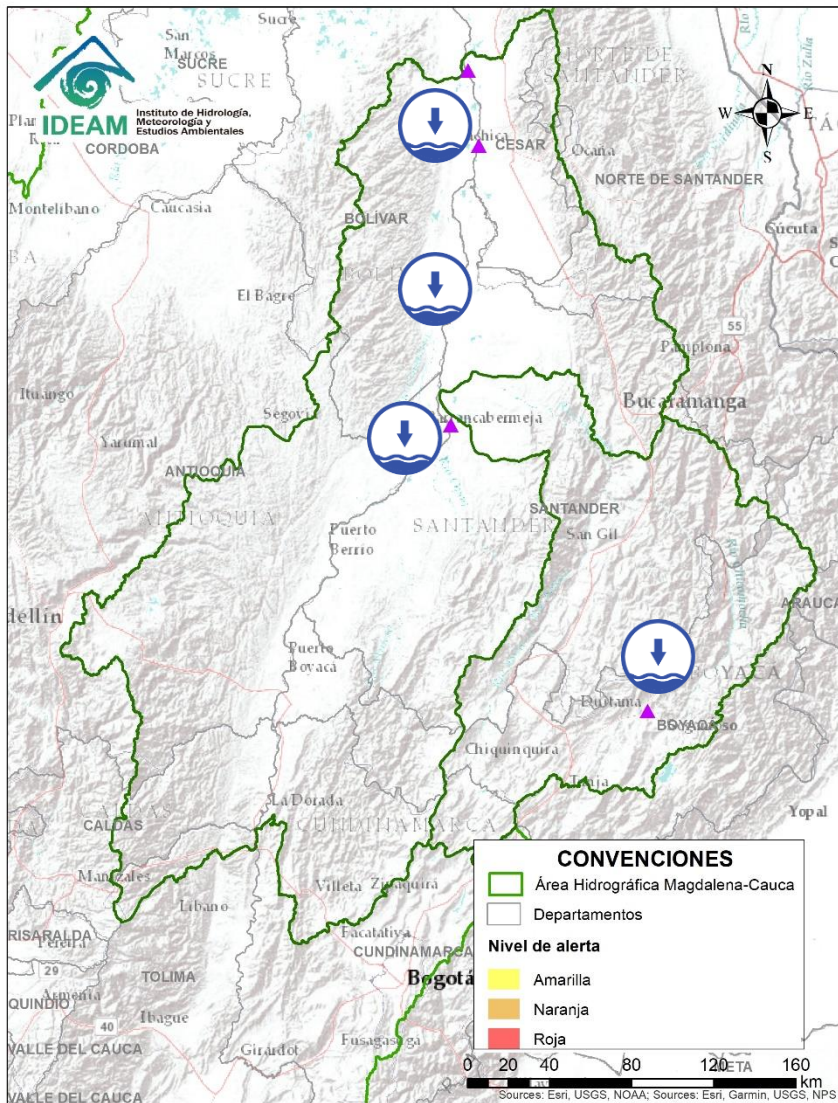
Alerta	Zona Hidrografica	Subzona o Cuenca Hidrografica	Descripción de la alerta hidrológica
	Tapaje-Dagua-Directos	Cuencas del departamento de Cauca	Probabilidad crecientes súbitas en los ríos Guapi, Timbiquí, Saija, San Juan de Micay y sus afluentes, que drenan al Océano Pacífico.


# Área Hidrográfica del Magdalena – Cauca (cuena alta del río Magdalena)



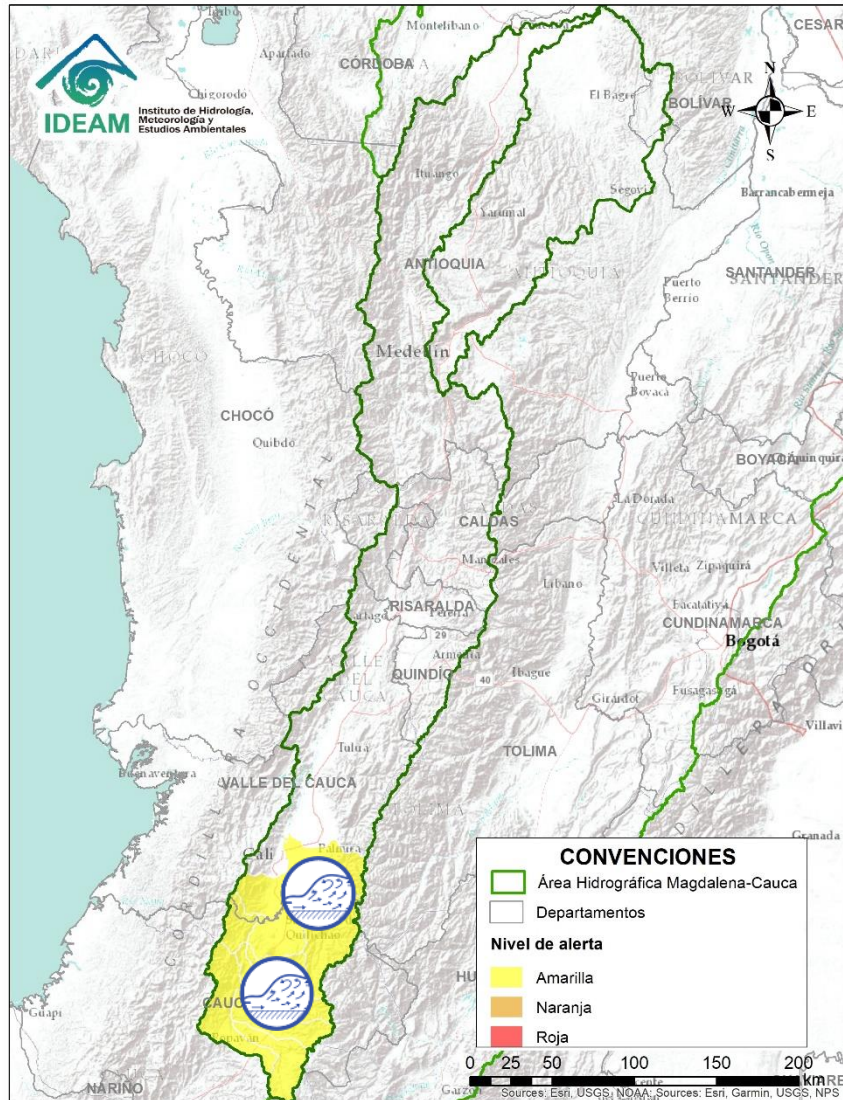
Alerta	Zona Hidrografica	Subzona o Cuenca Hidrografica	Descripción de la alerta hidrológica
	Alto Magdalena	Cuencas afluentes al Alto Magdalena	Probabilidad de crecientes súbitas en algunos ríos directos al Alto Magdalena, especialmente los ríos Cabrera y Fortalecillas. Especial Atención a la Altura del Municipios de Aipe, Tello, Villavieja y Alpujarra.
	Alto Magdalena	Cuenca del río Sumapaz	Posibles afectaciones por crecientes súbitas e inundaciones en la cuenca alta del río Sumapaz, se recomienda especial atención en los municipios de Cabrera, Pandi y Melgar.

# Área Hidrográfica del Magdalena – Cauca (cuenca media del río Magdalena)



Alerta	Zona Hidrografica	Subzona o Cuenca Hidrografica	Descripción de la alerta hidrológica
	Medio Magdalena	Parte media del río Magdalena	Niveles bajos en el río Magdalena en el tramo entre Barrancabermeja (Santander) y La Gloria (Cesar), con valores en el rango de los promedios medios a bajos históricos para la época. Dada esta condición hidrológica se puede estar presentado restricciones en la navegación fluvial principalmente de embarcaciones mayores y posibles desabastecimientos de agua en poblaciones asentadas en las riberas del río.

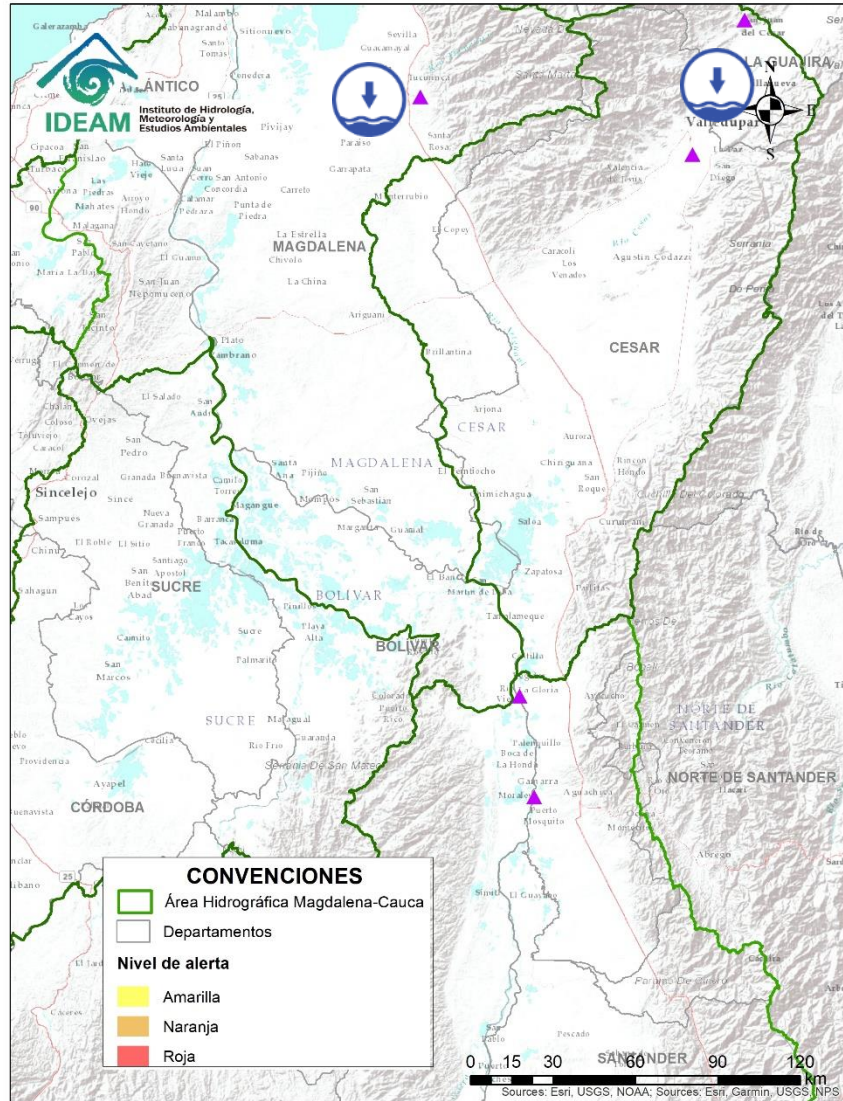
# Área Hidrográfica del Magdalena – Cauca (cuenca del río Cauca)



Alerta	Zona Hidrografica	Subzona o Cuenca Hidrografica	Descripción de la alerta hidrológica
	Cauca	Cuencas afluentes al río Cauca en su parte media (Cauca)	Probabilidad de incrementos en los afluentes de la cuenca alta del río Cauca como son Salado, Palace, Piendamó, Ovejas, Palo, Quinamáyo, Timba, ubicados en el departamento del Cauca. No se descartan aumento de niveles en la parte alta del río Cauca.
	Cauca	Cuencas afluentes al río Cauca en su parte media (Valle del Cauca)	Probabilidad de crecientes súbitas en los ríos Guachal, Claro, Jamundí y Desbaratado.

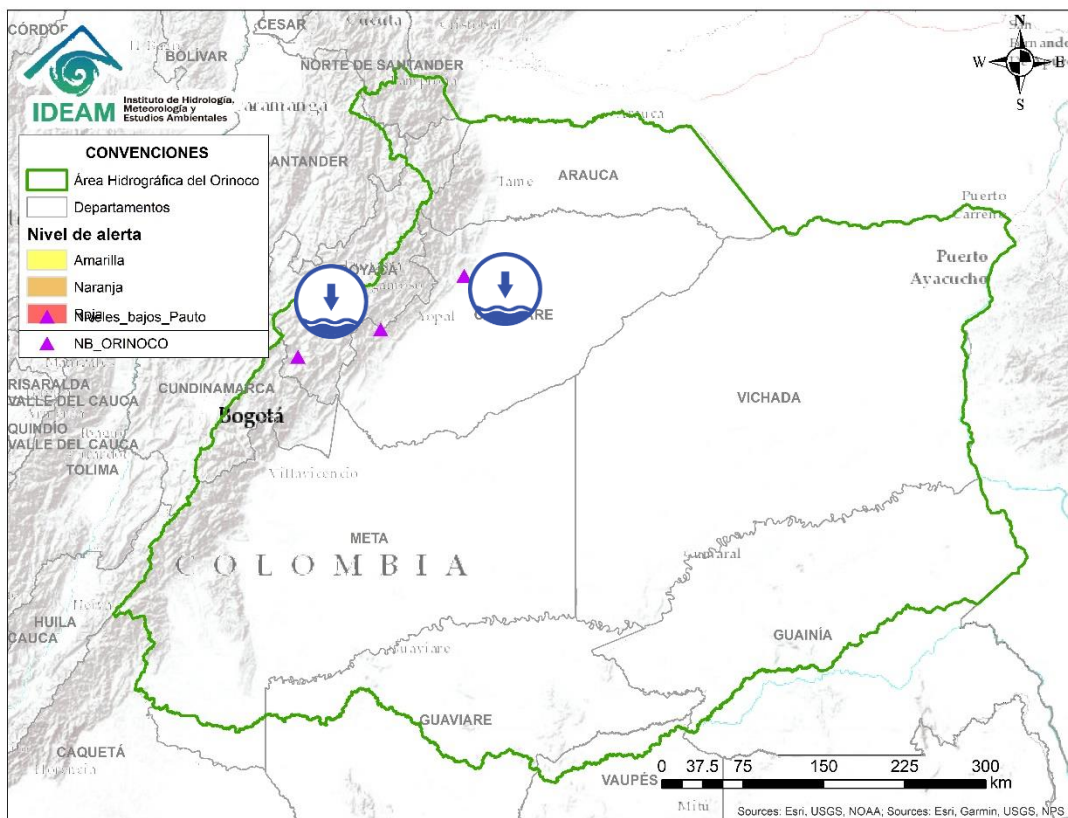






# Área Hidrográfica del Magdalena – Cauca (cuena baja del río Magdalena)

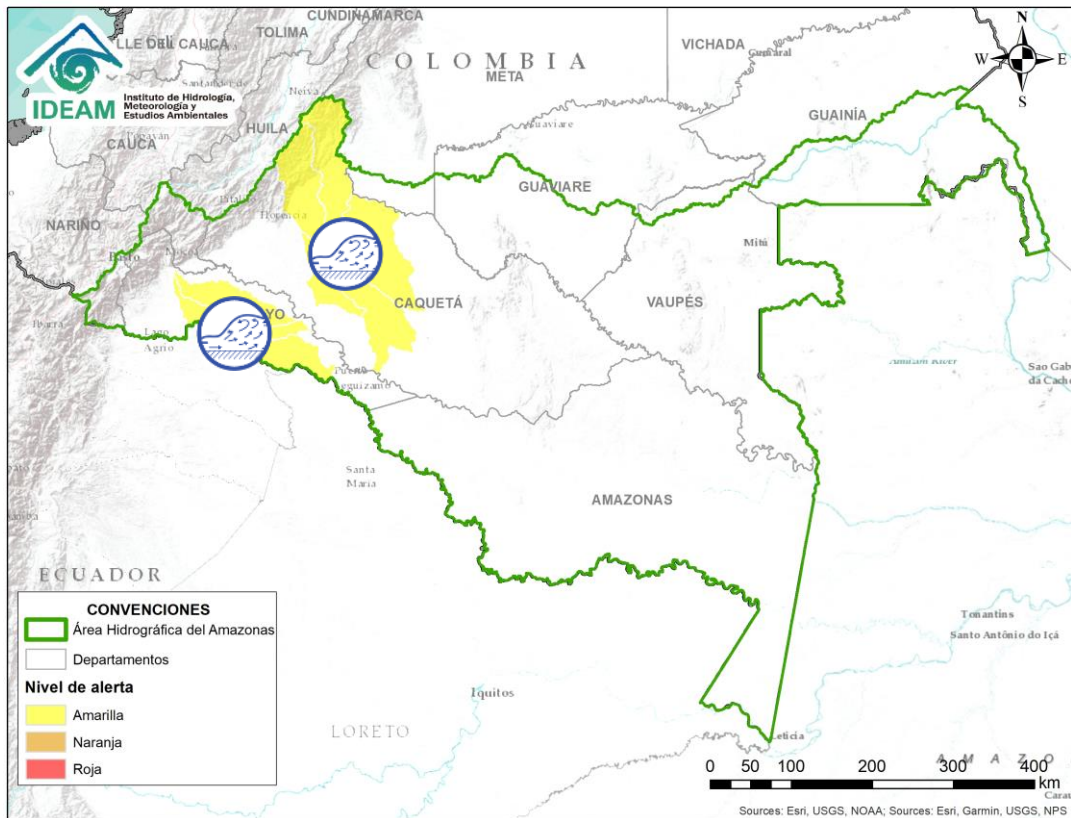


Alerta	Zona Hidrografica	Subzona o Cuena Hidrografica	Descripción de la alerta hidrológica
	Bajo Magdalena	Cuena del río Aracataca	Niveles bajos en el río Aracataca y sus afluentes, que puede afectar la disponibilidad del recurso hídrico para las actividades agropecuarias del municipio de Aracataca (Magdalena).
	Cesar	Cuena del alta y media del río Cesar	Niveles bajos en la parte alta y media del río Cesar, los cuales pueden estar afectando la disponibilidad del recurso hídrico en los municipios de San Juan del Cesar (La Guajira) y Valledupar (Cesar).





Alerta	Zona Hidrografica	Subzona o Cuenca Hidrografica	Descripción de la alerta hidrológica
	Meta	Cuenca del río Garagoa	Niveles bajos en el río Garagoa a la altura del municipio de Garagoa con valores por debajo del mínimo histórico. También se reporta disminución importante en el volumen almacenado en el embalse La Esmeralda (Chivor).
	Meta	Cuenca del río Cusiana	Niveles bajos en el río Cusiana y varios de sus afluentes, a la altura del municipio de Pajarito.
	Meta	Cuenca del río Upía	Niveles bajos en el río Upía a la altura del municipio de Sabanalarga.
	Meta	Cuenca del río Pauto	Niveles bajos en el río Pauto a la altura del municipio de Trinidad (Meta).



Alerta	Zona Hidrográfica	Subzona o Cuenca Hidrográfica	Descripción de la alerta hidrológica
	Caquetá	Cuenca alta del río Caquetá y sus afluentes	Probabilidad de crecientes súbitas en los ríos Guayas, Yari, Caguán, Sunsiyá y sus afluentes (aportantes al río Caquetá).
	Putumayo	Cuencas afluentes al medio Putumayo	Probabilidad de crecientes súbitas en la parte media del río Putumayo en los ríos Mecaya y Sencella.



# Estado de los Embalses

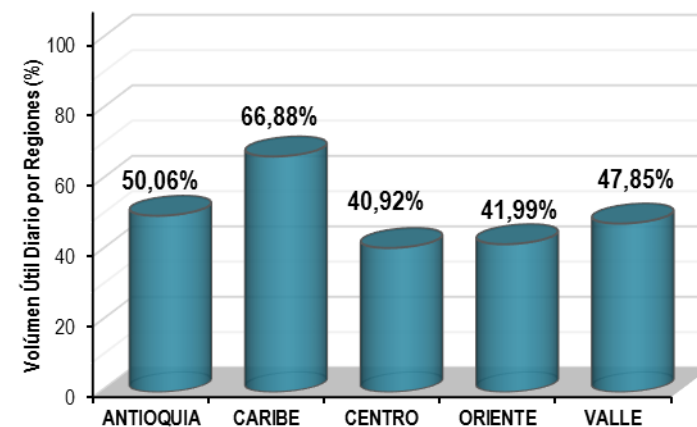
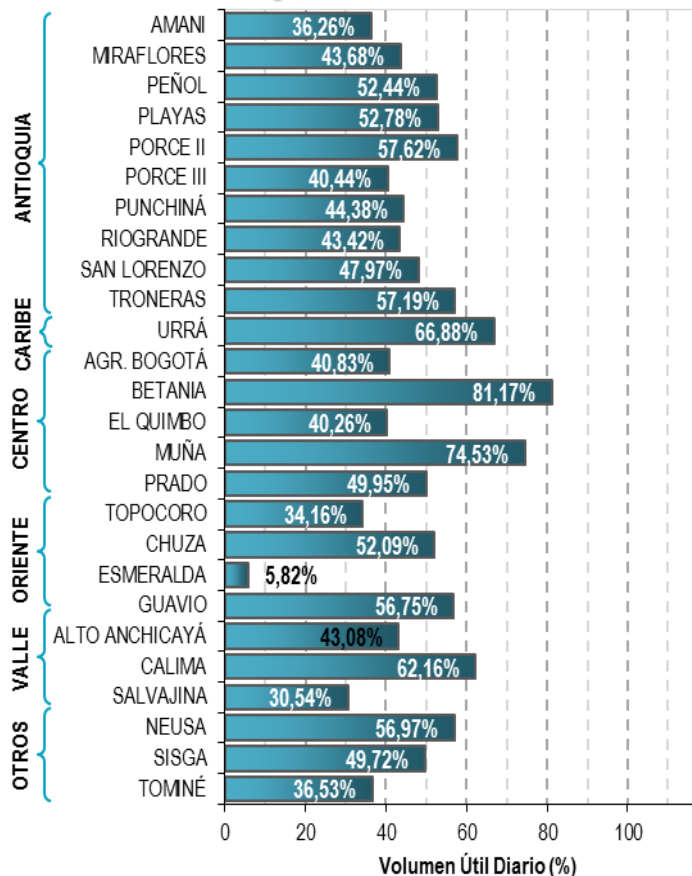


A continuación se relaciona el volumen útil diario de los principales embalses del país (expresado en porcentaje), de acuerdo con la información reportada por XM S.A. E.S.P en la siguiente dirección electrónica: <http://ido.xm.com.co/ido/SitePages/hidrologia.aspx?q=reservas>



## VOLÚMEN ÚTIL DIARIO EN LOS PRINCIPALES EMBALSES DEL PAÍS

Domingo, 23 de febrero de 2020



Infografía: Fuente:



## RESUMEN

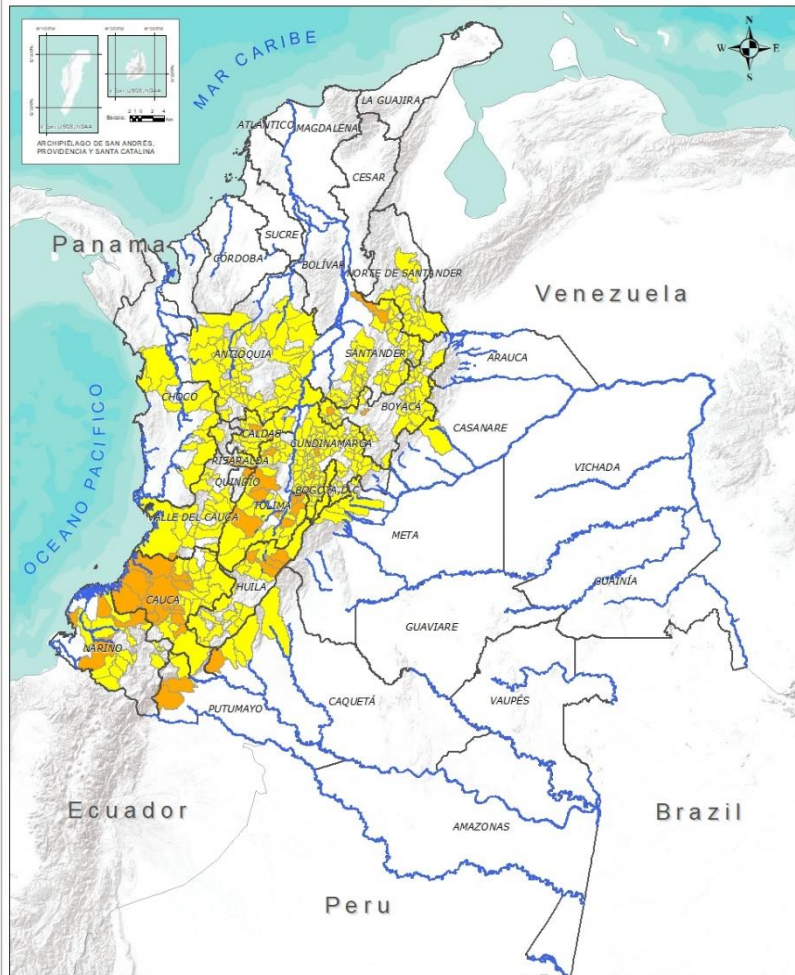
Con el incremento de las precipitaciones se presenta saturación de humedad en los suelos ocasionando probabilidad alta, moderada y baja de ocurrencia de deslizamientos de tierra en algunos municipios de los departamentos de la región Andina, Orinoquía, Amazonía y Pacífico.



Fuente: <https://www.telesurtv.net/>



# Pronóstico de la Amenaza por Deslizamientos de Tierra



**INSTITUTO DE HIDROLOGÍA, METEOROLOGÍA Y ESTUDIOS AMBIENTALES - IDEAM**  
 República de Colombia  
**PRONÓSTICO DE LA AMENAZA POR DESLIZAMIENTOS**  
 Oficina del servicio de pronóstico y alertas.

**Legenda**

- Hidrografía
- Límite Departamental
- Límite Intermunicipal

**Amenaza**

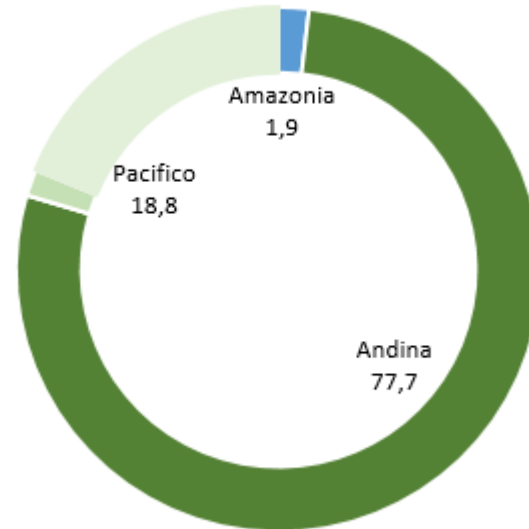
- Sin Amenaza
- Baja
- Moderada
- Alta

**Información de Referencia**

PROYECCIÓN: Datum de Gauss  
 MÉRICA SUR  
 8050 04

COORDENADAS GEOGRÁFICAS:  
 UTM  
 Zona 18N  
 Datum: WGS 84  
 Escala: 1:500,000

Alertas por Región



■ Amazonia ■ Andina ■ Caribe ■ Orinoquia ■ Pacífico

DEPARTAMENTO	Nº
BOYACÁ	2
CALDAS	2
CAQUETÁ	1
CAUCA	14
CUNDINAMARCA	3
HUILA	3
NARIÑO	3
PUTUMAYO	2
QUINDÍO	1
RISARALDA	1
SANTANDER	1
TOLIMA	9
<b>TOTAL</b>	<b>42</b>

**TOTAL DEPARTAMENTOS: 12**

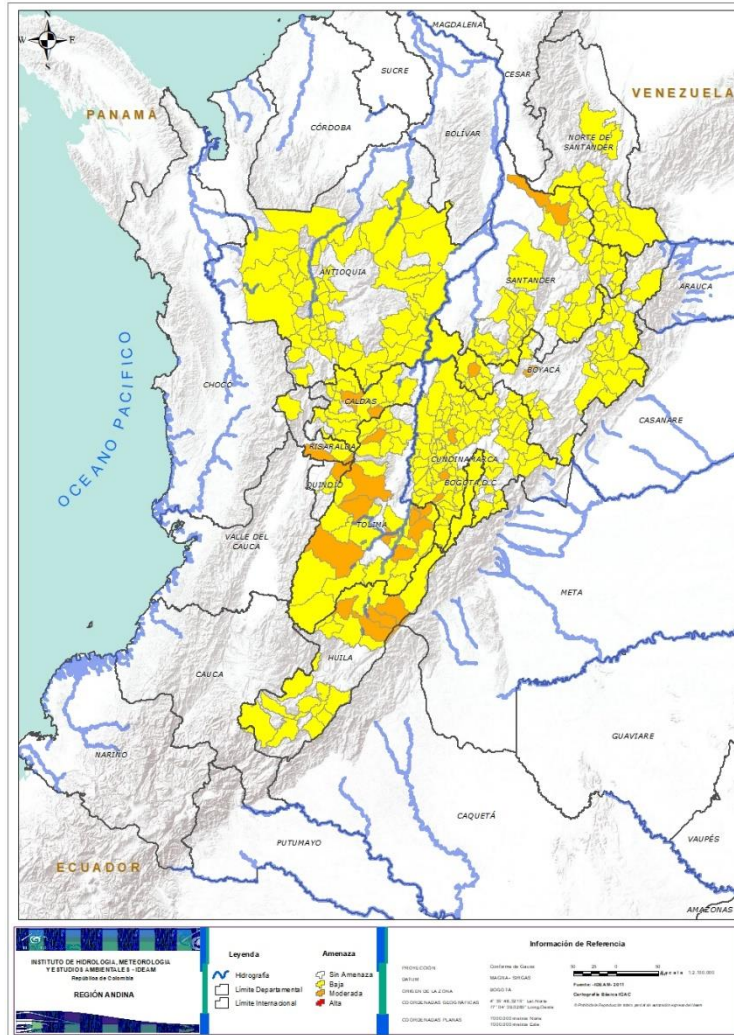
DEPARTAMENTO	Nº
ANTIOQUIA	59
BOYACÁ	44
CALDAS	16
CAQUETÁ	4
CASANARE	2
CAUCA	20
CHOCÓ	9
CUNDINAMARCA	87
HUILA	18
META	5
NARIÑO	16
NORTE DE SANTANDER	14
PUTUMAYO	1
QUINDÍO	2
RISARALDA	2
SANTANDER	45
TOLIMA	26
VALLE DEL CAUCA	19
<b>TOTAL</b>	<b>389</b>

**TOTAL DEPARTAMENTOS: 18**

**TOTAL MUNICIPIOS: 431**



## REGIÓN ANDINA



### Alerta

### SITIOS PARA LOS CUALES SE GENERA LA ALERTA



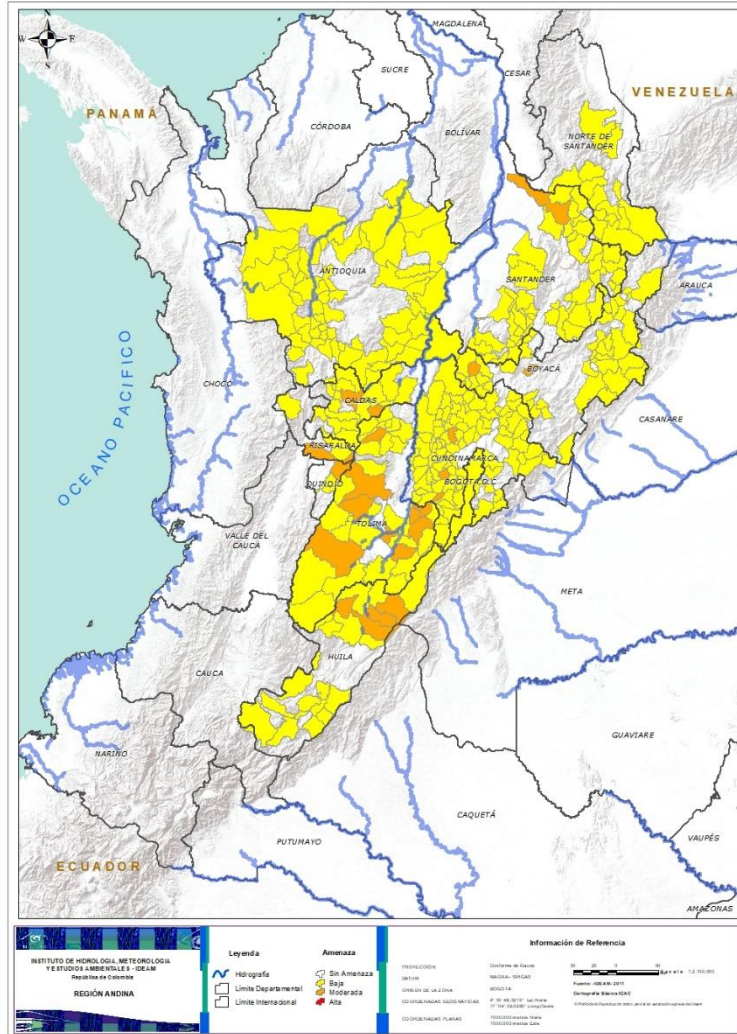
- BOYACÁ:** San Pablo De Borbur, Villa De Leyva.
- CALDAS:** Norcasia, Samaná, Victoria.
- CUNDINAMARCA:** El Colegio, La Vega, Tibacuy.
- HUILA:** Baraya, Neiva, Tello.
- QUINDÍO:** Salento.
- RISARALDA:** Pereira.
- SANTANDER:** Rionegro.
- TOLIMA:** Carmen De Apicalá, Chaparral, Cunday, Ibagué, Melgar, Prado, Rovira, Saldaña, Villahermosa.



- ANTIOQUIA:** Abejorral, Abriaquí, Amagá, Amalfi, Andes, Angelópolis, Anorí, Argelia, Armenia, Belmira, Betulia, Briceño, Buriticá, Caicedo, Caldas, Campamento, Cañasgordas, Caracolí, Caramanta, Ciudad Bolívar, Concordia, Dabeiba, Ebéjico, Fredonia, Frontino, Giraldo, Heliconia, Ituango, La Unión, Maceo, Medellín, Montebello, Nariño, Olaya, Puerto Berrio, Puerto Nare, Puerto Triunfo, Remedios, Sabanalarga, Salgar, San Carlos, San Francisco, San Jerónimo, San Luis, San Pedro De Los Milagros, Santa Bárbara, Santa Fe De Antioquia, Segovia, Sonsón, Sopetrán, Titiribí, Toledo, Uramita, Urrao, Venecia, Yalí, Yarumal, Yolombó, Zaragoza.
- BOYACÁ:** Aquitania, Betéitiva, Boavita, Buenavista, Chinavita, Chita, Coper, Corrales, Covarachía, El Espino, Gámeza, Guicán, La Uvita, La Victoria, Labranzagrande, Maripí, Mongua, Monquirá, Muzo, Otanche, Pajarito, Panqueba, Pauna, Paya, Paz De Rio, Pisba, Puerto Boyacá, Quípama, Saboyá, San José De Pare, San Luis De Gaceno, San Mateo, Santana, Soatá, Socha, Socotá, Sogamoso, Susacón, Tasco, Tibaná, Tópaga, Turmequé, Úmbita, Ventaquemada.
- CALDAS:** Aguadas, Anserma, Chinchiná, Filadelfia, La Merced, Manizales, Marmato, Marquetalia, Marulanda, Neira, Pácora, Pensilvania, Samaná, Supia, Victoria, Villamaria.
- CUNDINAMARCA:** Agua De Dios, Albán, Anapoima, Anolaima, Apulo, Arbeláez, Beltrán, Bituima, Bogotá, D,C,, Bojacá, Cabrera, Cachipay, Caparrapí, Cáqueza, Carmen De Carupa, Chaguani, Chipaque, Choachí, Chocontá, Cogua, Cucunubá, El Peñón, El Rosal, Facativá, Fusagasugá, Gachalá, Gachetá, Gama, Granada, Guachetá, Guaduas, Guatavita, Guayabal De Siquima, Guayabetal, Gutiérrez, Jerusalén, Junín, La Calera, La Mesa, La Palma, La Peña, Lenguaque, Machetá, Manta, Nilo, Nimaima, Nocaima, Pacho, Paime, Pandi, Pasca, Pulí, Quebradanegra, Quetame, Quipile, Ricaurte, San Antonio De Tequendama, San Bernardo, San Cayetano, San Francisco, San Juan De Rioseco, Sasaima, Sesquilé, Sibaté, Sylvania, Soacha, Subachoque, Suesca, Supatá, Sutatausa, Tabio, Tausa, Tena, Tocaima, Topaipí, Ubalá, Útica, Venecia, Vergara, Vianí, Villagómez, Villapinzón, Villeta, Viotá, Yacopí, Zipacón, Zipaquirá.



## REGIÓN ANDINA



### Alerta

### SITIOS PARA LOS CUALES SE GENERA LA ALERTA



**HUILA:** Agrado, Aipe, Altamira, Colombia, Elías, Garzón, Guadalupe, La Plata, Nátaga, Palermo, Pitalito, Rivera, Saladoblanco, San Agustín, Santa María, Suaza, Tarqui, Villavieja.

**NORTE DE SANTANDER:** Arboledas, Cáchira, Cócota, Chinácota, Chitagá, Cucutilla, El Zulia, Labateca, Mutiscua, Pamplona, Salazar, Sardinata, Silos, Toledo.

**QUINDÍO:** Calarcá, Córdoba.

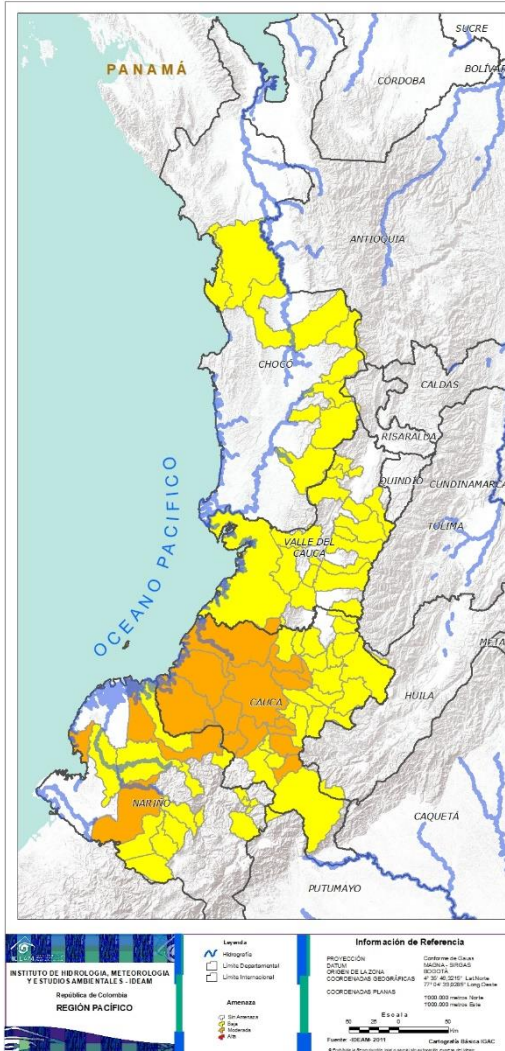
**RISARALDA:** Pueblo Rico, Santa Rosa De Cabal.

**SANTANDER:** Aguada, Albania, Barbosa, Bucaramanga, Carcasí, Cerrito, Charalá, Charta, Chipatá, Concepción, Confines, Contratación, Coromoro, El Carmen, El Guacamayo, El Playón, Encino, Florián, Floridablanca, Guaca, Guavatá, Güepsa, La Belleza, La Paz, Landázuri, Lebrija, Macaravita, Málaga, Matanza, Mogotes, Molagavita, Oiba, Onzaga, Piedecuesta, Puente Nacional, San Andrés, San Benito, San Miguel, San Vicente De Chucurí, Santa Helena Del Opón, Sucre, Suratá, Tona, Valle De San José, Vélez.

**TOLIMA:** Alpujarra, Anzoátegui, Armero (Guayabal), Ataco, Cajamarca, Casabianca, Dolores, Falan, Fresno, Guamo, Herveo, Icononzo, Lérida, Líbano, Murillo, Natagaima, Ortega, Palocabildo, Planadas, Purificación, Rioblanco, Roncesvalles, San Antonio, Suárez, Valle De San Juan, Villarica.



## REGIÓN PACÍFICO



### Alerta

### SITIOS PARA LOS CUALES SE GENERA LA ALERTA



**CAUCA:** Argelia, Balboa, Cajibío, El Tambo, Guapi, La Sierra, La Vega, López, Morales, Patía (El Bordo), Piendamó, Rosas, San Sebastián, Timbiquí.

**NARIÑO:** Barbacoas, El Charco, Francisco Pizarro (Salahonda).



**CAUCA:** Almaguer, Bolívar, Buenos Aires, Caldono, Corinto, Inzá, Jambaló, Miranda, Páez (Belalcázar), Popayán, Puracé, Santa Rosa, Santander De Quilichao, Silvia, Sotará (Paispamba), Suárez, Sucre, Timbío, Toribío, Totoró.

**CHOCÓ:** Bagadó, Bahía Solano (Mutis), Bojayá (Bellavista), Condoto, El Carmen, Quibdó, San José Del Palmar, Sipí, Tadó.

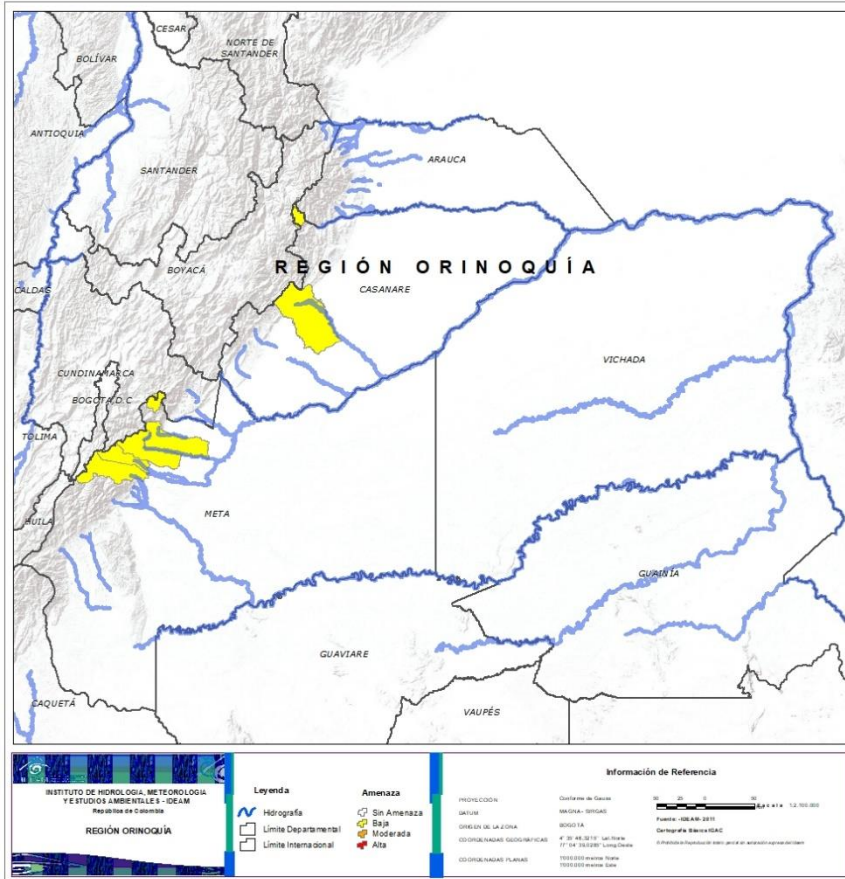
**NARIÑO:** Albán (San José), Buesaco, Cumbal, Cumbitara, La Unión, Leiva, Linares, Magüí, Mallama (Piedrancha), Ricaurte, Roberto Payán (San José), Samaniego, San Bernardo, San Pedro De Cartago (Cartago), Santa Bárbara (Iscuandé), Santacruz.

**VALLE DEL CAUCA:** Bolívar, Buenaventura, Buga, Bugalagrande, Cali, Calima (El Darién), Dagua, El Cerrito, El Dovio, Florida, La Unión, Palmira, Palmira, San Pedro, Sevilla, Tuluá, Versalles, Vijos, Yumbo.





## REGIÓN ORINOQUÍA



### Alerta

### SITIOS PARA LOS CUALES SE GENERA LA ALERTA



**CASANARE:** La Salina, Yopal.  
**META:** Cubarral, San Juanito.



## REGIÓN AMAZONIA



### Alerta

### SITIOS PARA LOS CUALES SE GENERA LA ALERTA



**CAQUETÁ:** San José Del Fragua.  
**PUTUMAYO:** Orito, Villagarzón.



**CAQUETÁ:** Belén De Los Andaquíes, Florencia, Morelia, Puerto Rico.  
**PUTUMAYO:** Mocoa.



**CONDICIONES  
NORMALES**

➤ **REGIÓN CARIBE**



## SECTORES VIALES



### SECTORES VIALES REPORTADOS CON AFECTACIÓN VIAL POR DESLIZAMIENTOS

DEPARTAMENTO	SECTOR VIAL
CUNDINAMARCA - META	Bogotá – Villavicencio



## RESUMEN

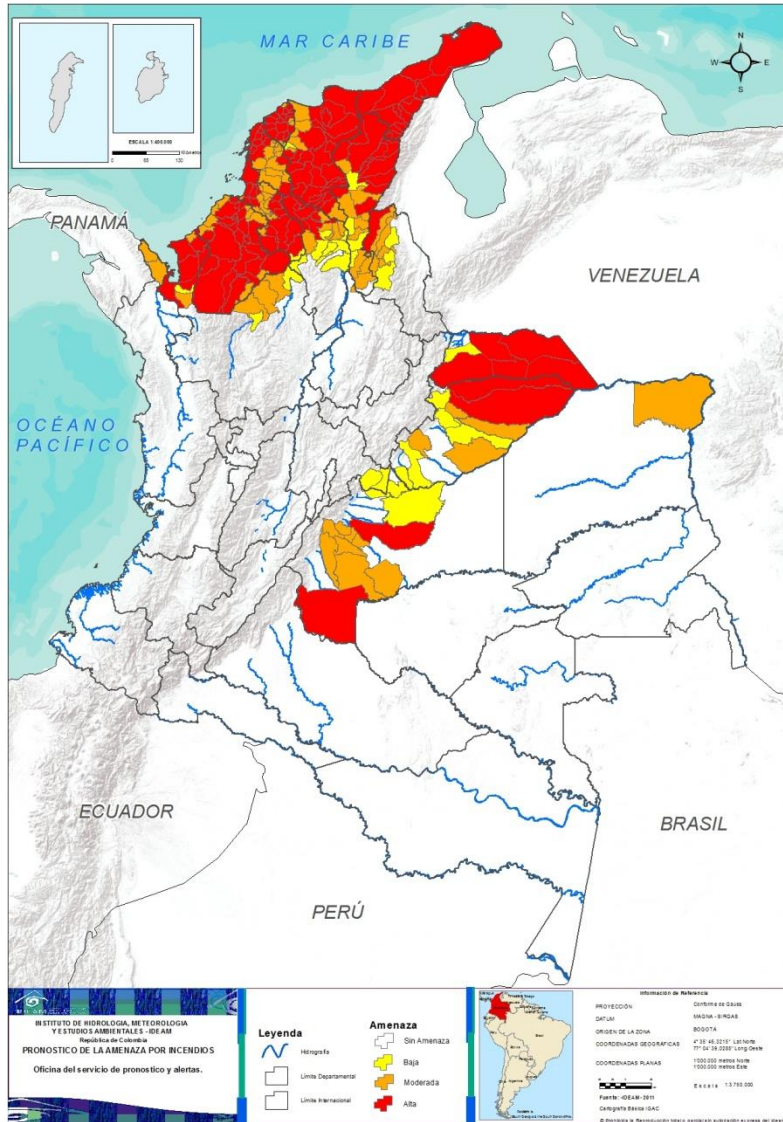
A pesar del aumento de las precipitación en amplias zonas del país, se presentan condiciones de alerta alta, moderada y baja por incendios de la cobertura vegetal en varios sectores de las regiones Caribe, Andina, Pacífico y Orinoquía por este tipo de eventos.



<https://diarioroatan.com/colombia-incendio-forestal-consume-50-hectareas-de-bosque/>



# Pronóstico de la Amenaza por Incendios de la Cobertura Vegetal



DEPARTAMENTO	Nº
ANTIOQUIA	3
ARAUCA	1
ATLÁNTICO	1
BOLÍVAR	7
CASANARE	5
CESAR	4
CUNDINAMARCA	2
MAGDALENA	1
META	3
NORTE DE SANTANDER	3
SUCRE	1
<b>TOTAL</b>	<b>31</b>

DEPARTAMENTO	Nº
ANTIOQUIA	5
ATLÁNTICO	4
BOLÍVAR	15
CASANARE	4
CESAR	9
CHOCÓ	2
CÓRDOBA	9
MAGDALENA	6
META	8
NORTE DE SANTANDER	5
SUCRE	10
VICHADA	1
<b>TOTAL</b>	<b>78</b>

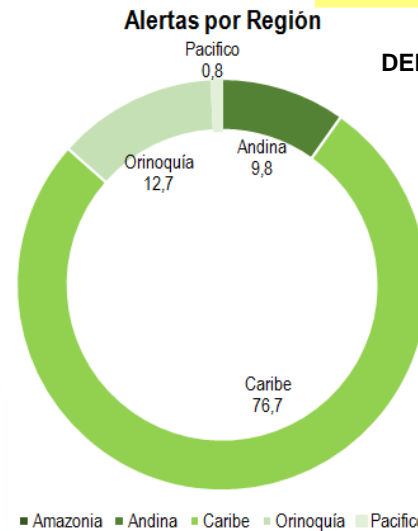
DEPARTAMENTO	Nº
ANTIOQUIA	5
ARAUCA	5
ATLÁNTICO	18
BOLÍVAR	18
CASANARE	2
CESAR	11
CÓRDOBA	21
LA GUAJIRA	15
MAGDALENA	23
META	2
NORTE DE SANTANDER	1
SUCRE	15
<b>TOTAL</b>	<b>136</b>

**TOTAL DEPARTAMENTOS: 15**

**TOTAL DEPARTAMENTOS: 18**

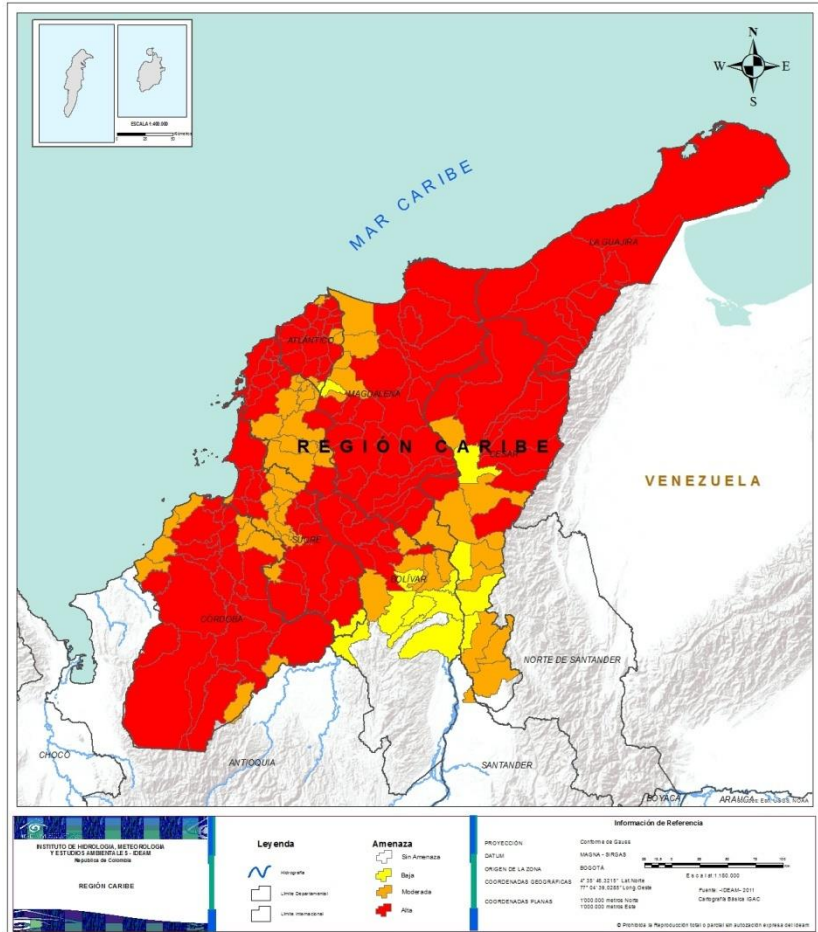
**TOTAL DEPARTAMENTOS: 21**

**TOTAL MUNICIPIOS: 245**





## REGIÓN CARIBE



### Alerta

### SITIOS PARA LOS CUALES SE GENERA LA ALERTA



**ATLÁNTICO:** Baranoa, Barranquilla, Campo De La Cruz, Candelaria, Galapa, Juan De Acosta, Luruaco, Malambo, Manatí, Piojó, Polonuevo, Ponedera, Repelón, Sabanagrande, Sabanalarga, Soledad, Tubará, Usiacurí.

**BOLÍVAR:** Arjona, Cartagena De Indias, Cicuco, Clemencia, Córdoba, El Guamo, Hatillo De Loba, Magangué, Mompós, Pinillos, San Estanislao, San Fernando, Santa Catalina, Santa Rosa, Talaigua Nuevo, Turbaco, Turbana, Villanueva.

**CESAR:** Agustín Codazzi, Astrea, Becerrill, Curumaní, El Copey, La Jagua De Ibirico, La Paz, Manaure Balcón Del Cesar, Pueblo Bello, San Diego, Valledupar.

**CÓRDOBA:** Ayapel, Buenavista, Canalete, Cereté, Chima, Ciénaga De Oro, Cotorra, Lorica, Momil, Montelíbano, Montería, Planeta Rica, Pueblo Nuevo, Puerto Libertador, Purísima, Sahagún, San Antero, San Carlos, San Pelayo, Tierralta, Valencia.

**LA GUAJIRA:** Albania, Barrancas, Dibulla, Distracción, El Molino, Fonseca, Hato Nuevo, La Jagua Del Pilar, Maicao, Manaure, Riohacha, San Juan Del Cesar, Uribia, Urumita, Villanueva.

**MAGDALENA:** Algarrobo, Aracataca, Ariguaní (El Difícil), Chivolo, Ciénaga, El Retén, Fundación, Guamal, Nueva Granada, Pedraza, Pijiño Del Carmen, Pivijay, Plato, Puebloviejo, Sabanas De San Angel, San Sebastián De Buenavista, San Zenón, Santa Ana, Santa Bárbara De Pinto, Santa Marta, Tenerife, Zapayán, Zona Bananera.

**SUCRE:** Buenavista, Caimito, Colosó, Galeras, Majagual, Palmito, San Benito Abad, San Marcos, San Onofre, San Pedro, Sincé, Sincelejo, Sucre, Tolu, Toluviejo.



**ATLÁNTICO:** Palmar De Varela, Puerto Colombia, Santa Lucía, Santo Tomás.

**BOLÍVAR:** Achí, Arroyohondo, Barranco De Loba, Calamar, El Carmen De Bolívar, El Peñón, Mahates, Margarita, María La Baja, San Cristobal, San Jacinto, San Juan Nepomuceno, San Martin De Loba, Soplaviento, Zambrano.

**CESAR:** Aguachica, Bosconia, Chimichagua, Chiriguaná, González, Pailitas, Pelaya, Rio De Oro, San Martín.

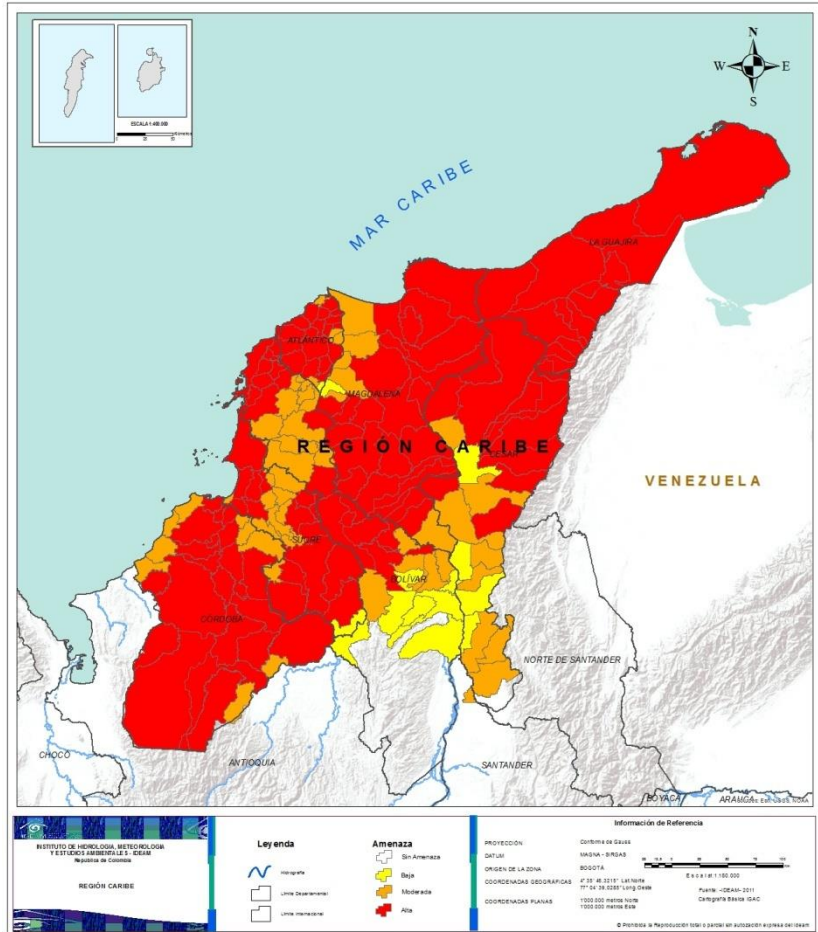
**CÓRDOBA:** Chinú, La Apartada, Los Córdoba, Moñitos, Puerto Escondido, San Andrés De Sotavento, San Bernardo Del Viento, San Jose De Ure, Tuchín.

**MAGDALENA:** Concordia, El Banco, El Piñón, Remolino, Salamina, Sitionuevo.

**SUCRE:** Chalán, Corozal, Coveñas, El Roble, La Unión, Los Palmitos, Morroa, Ovejas, Sampués, San Juan De Betulia (Betulia).



## REGIÓN CARIBE



### Alerta

### SITIOS PARA LOS CUALES SE GENERA LA ALERTA



**ATLÁNTICO:** Suan.

**BOLÍVAR:** Altos Del Rosario, Morales, Norosi, Regidor, Rioviejo, San Jacinto Del Cauca, Tiquisio (Puerto Rico).

**CESAR:** El Paso, Gamarra, La Gloria, Tamalameque.

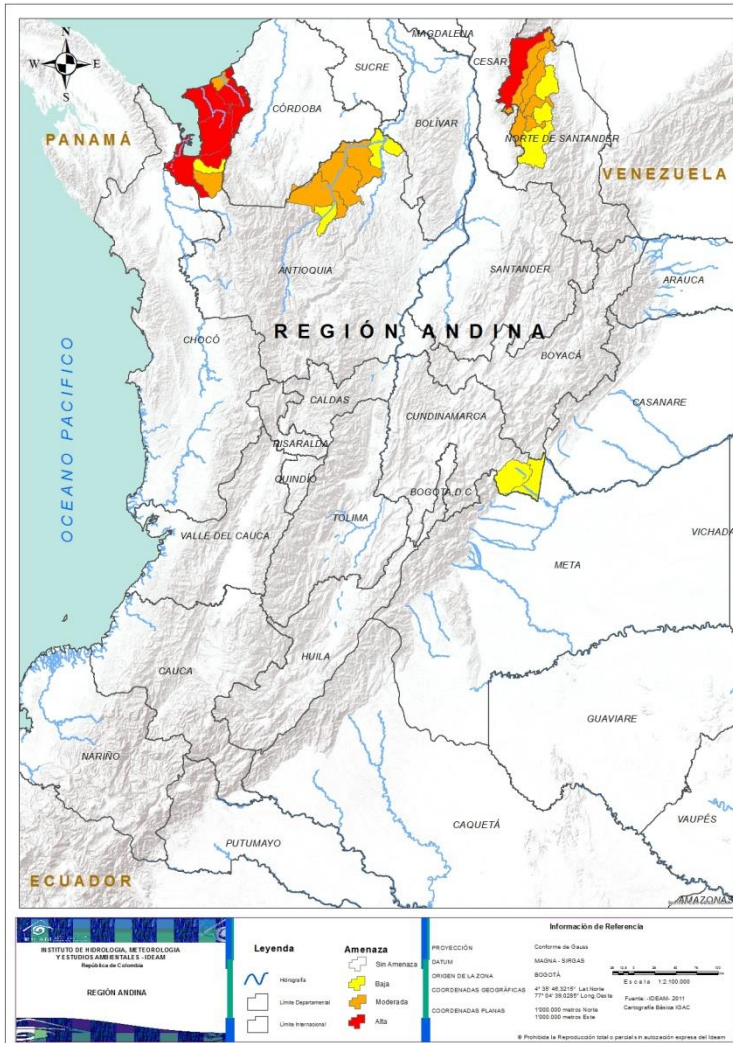
**MAGDALENA:** Cerro De San Antonio.

**SUCRE:** Guaranda.





## REGIÓN ANDINA



### Alerta

### SITIOS PARA LOS CUALES SE GENERA LA ALERTA



**ANTIOQUIA:** Apartadó, Arboletes, Necoclí, San Pedro De Urabá, Turbo.  
**NORTE DE SANTANDER:** El Carmen.



**ANTIOQUIA:** Cáceres, Caucasia, Chigorodó, San Juan De Urabá, Tarazá.  
**NORTE DE SANTANDER:** Convención, La Playa, Ocaña, San Calixto, Teorama.



**ANTIOQUIA:** Carepa, Nechí, Valdivia.  
**CUNDINAMARCA:** Medina, Paratebueno.  
**NORTE DE SANTANDER:** Ábrego, El Tarra, Hacarí.



## REGIÓN PACÍFICO



Alerta

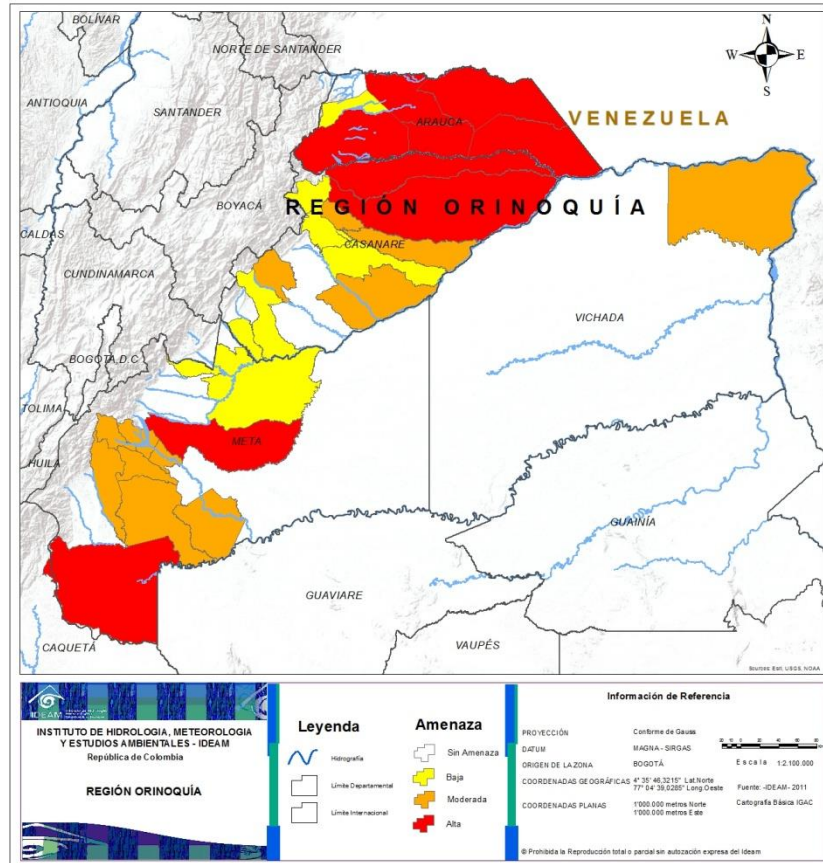
SITIOS PARA LOS CUALES SE GENERA LA ALERTA



**CHOCÓ:** Acandí, Unguía.



## REGIÓN ORINOQUÍA



### Alerta

### SITIOS PARA LOS CUALES SE GENERA LA ALERTA



**ARAUCA:** Arauca, Arauquita, Cravo Norte, Puerto Rondón, Tame.  
**CASANARE:** Hato Corozal, Paz De Ariporo.  
**META:** La Macarena, San Martín.



**CASANARE:** Aguazul, Orocué, Pore, Trinidad.  
**META:** El Castillo, Fuente De Oro, Granada, Lejanías, Mesetas, Puerto Rico, San Juan De Arama, Vistahermosa.  
**VICHADA:** Puerto Carreño.



**ARAUCA:** Fortul.  
**CASANARE:** Nunchía, San Luis De Palenque, Támara, Tauramena, Villanueva.  
**META:** Cabuyaro, Cumaral, Puerto López.



**CONDICIONES  
NORMALES**

➤ **REGIÓN AMAZONÍA**



# ALERTAS METEOMARINAS VIGENTES

## Mar Caribe colombiano

### ABREVIATURAS

**VV**

Velocidad del viento máxima probable

**AO**

Altura significativa de la ola

**DV**

Dirección predominante del viento

### CONVENCIONES



#### Tiempo lluvioso

Probabilidad de lluvias moderadas a fuertes, en algunos casos con posibilidad de tormentas eléctricas y rachas de viento.



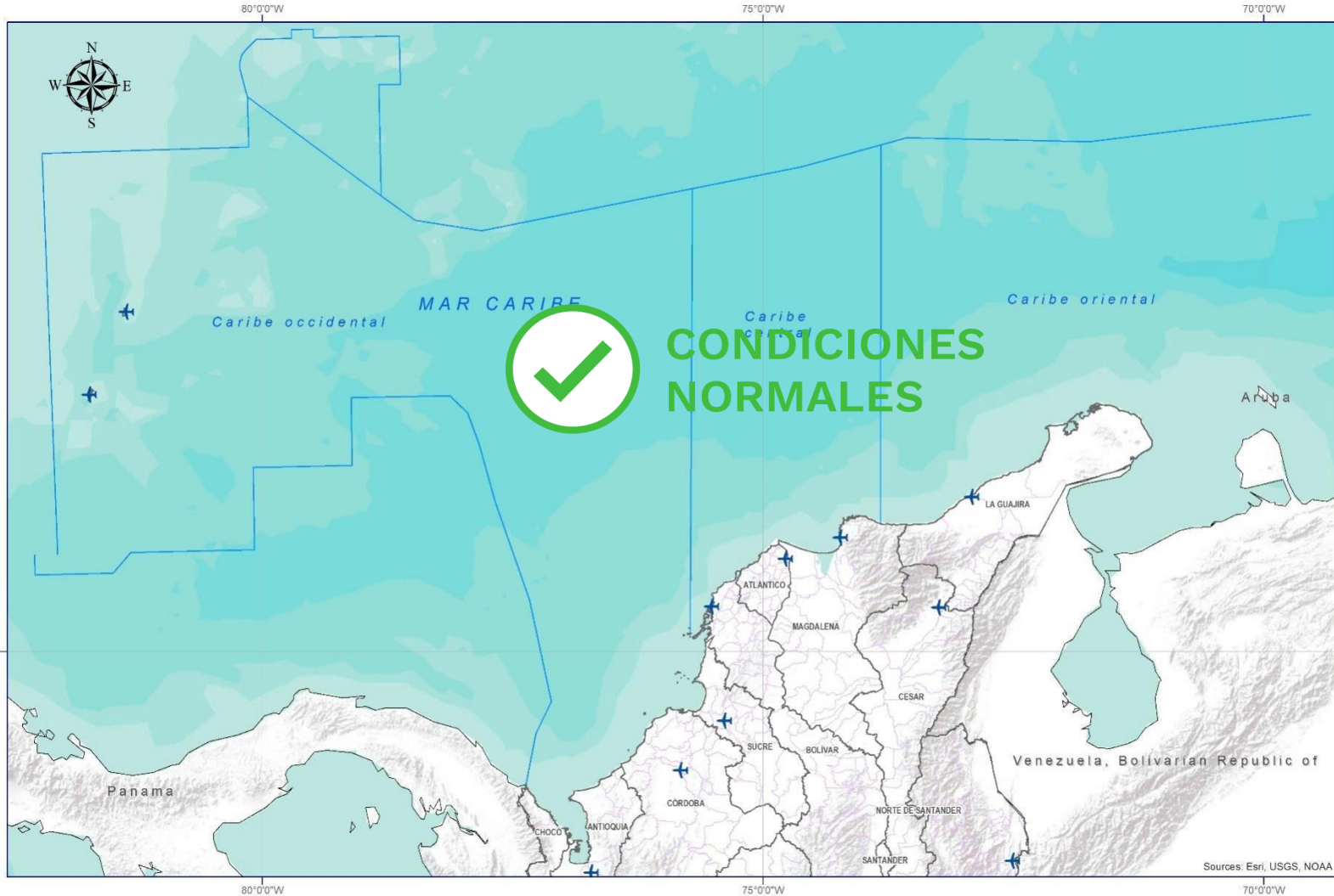
#### Pleamar

La marea alcanzará su máximo nivel en el intervalo de tiempo establecido.



#### Viento y oleaje

Velocidad del viento y altura del oleaje con valores por encima de lo normal para la época.



### CONVENCIONES

### SUGERENCIAS O RECOMENDACIONES



A las embarcaciones de poco calado, consultar con las Capitanías de puerto antes de zarpar en zonas de inminente tempestad. A los bañistas y habitantes costeros, estar atentos a la evolución de las condiciones meteorológicas y a los avisos de las autoridades locales.



Se sugiere a los habitantes costeros estar atentos a la evolución del fenómeno.



A los bañistas y habitantes costeros, estar atentos a la evolución del fenómeno y a las indicaciones de las autoridades locales. A las embarcaciones de poco calado, consultar con las Capitanías de puerto antes de zarpar.

\* La altura significativa de la ola, representa la media del tercio más alto de las olas, por lo cual la altura máxima posible puede ser incluso superior al doble de este valor



# ALERTAS METEOMARINAS VIGENTES

## Océano Pacífico Nacional

### ABREVIATURAS

**VV**

Velocidad del viento máxima probable

**DV**

Dirección predominante del viento

**AO**

Altura significativa de la ola

### CONVENCIONES



#### Tiempo lluvioso

Probabilidad de lluvias moderadas a fuertes, en algunos casos con posibilidad de tormentas eléctricas y rachas de viento.



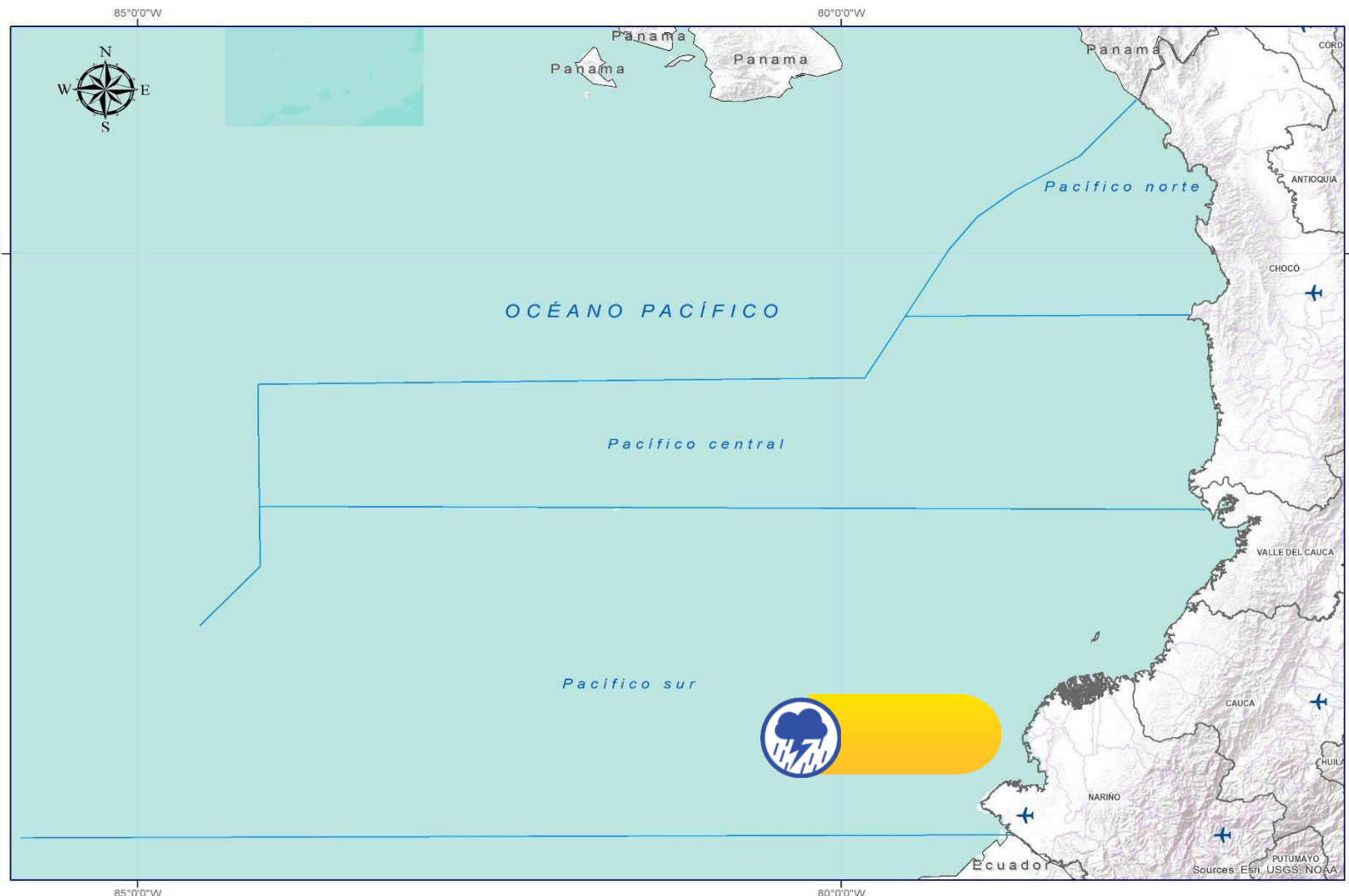
#### Pleamar

La marea alcanzará su máximo nivel en el intervalo de tiempo establecido.



#### Viento y oleaje

Velocidad del viento y altura del oleaje con valores por encima de lo normal para la época.



### CONVENCIONES

### SUGERENCIAS O RECOMENDACIONES



A las embarcaciones de poco calado, consultar con las Capitanías de puerto antes de zarpar en zonas de inminente tempestad. A los bañistas y habitantes costeros, estar atentos a la evolución de las condiciones meteorológicas y a los avisos de las autoridades locales.



Se sugiere a los habitantes costeros estar atentos a la evolución del fenómeno.



A los bañistas y habitantes costeros, estar atentos a la evolución del fenómeno y a las indicaciones de las autoridades locales. A las embarcaciones de poco calado, consultar con las Capitanías de puerto antes de zarpar.

\* La altura significativa de la ola, representa la media del tercio más alto de las olas, por lo cual la altura máxima posible puede ser incluso superior al doble de este valor



## CONVENCIONES

## SUGERENCIAS O RECOMENDACIONES



### Tiempo lluvioso

Probabilidad de lluvias moderadas a fuertes, en algunos casos con posibilidad de tormentas eléctricas y rachas de viento.

A las embarcaciones de poco calado, consultar con las Capitanías de puerto antes de zarpar en zonas de inminente tempestad.  
A los bañistas y habitantes costeros, estar atentos a la evolución de las condiciones meteorológicas y a los avisos de las autoridades locales.



### Pleamar

La marea alcanzará su máximo nivel en el intervalo de tiempo establecido.

Se sugiere a los habitantes costeros estar atentos a la evolución del fenómeno.



### Viento y oleaje

Velocidad del viento y altura del oleaje con valores por encima de lo normal para la época.

A los bañistas y habitantes costeros, estar atentos a la evolución del fenómeno y a las indicaciones de las autoridades locales.  
A las embarcaciones de poco calado, consultar con las Capitanías de puerto antes de zarpar.

# INFORME TÉCNICO DIARIO

EQUIPO DE TRABAJO IDEAM

Yolanda GONZÁLEZ H. - Directora General |  
Daniel USECHE S. - Jefe (E) Oficina del Servicio de Pronóstico y Alertas

Elaboró:  
OFICINA DEL SERVICIO DE PRONÓSTICO Y ALERTAS

Diego SUAREZ – Carolina VALENCIA (Meteorólogos)  
Enrique RODRIGUEZ (Hidrólogo)  
Sergio ROJAS (Deslizamientos de Tierra)  
Felipe ESPEJO ( Incendios de la Cobertura Vegetal)  
Milena RINCON (Datos)  
Mirovan SVERKO (Coordinador de Alertas Hidrometeorológicas y Ambientales)

<http://www.ideam.gov.co>  
Correos electrónicos: [servicio@ideam.gov.co](mailto:servicio@ideam.gov.co), [alertas@ideam.gov.co](mailto:alertas@ideam.gov.co)  
Calle 25D N° 96B - 70, piso 3. Bogotá, D.C.  
Teléfono: 3075625 ext. 1334 -1336.

## VISITA NUESTRAS REDES SOCIALES



[ideam.instituto](https://www.facebook.com/ideam.instituto)



[InstitutoIDEAM](https://www.youtube.com/InstitutoIDEAM)



[@IDEAMColombia](https://twitter.com/IDEAMColombia)



[ideamcolombia](https://www.instagram.com/ideamcolombia)

