

INFORME TÉCNICO DIARIO

IDEAM comunica al Sistema Nacional para la Gestión del Riesgo de Desastres (SNGRD) y al Sistema Nacional Ambiental (SINA).

Bogotá D. C., 1 de mayo de 2020.
Hora de actualización 12:10 HLC

Boletín No.

122



CONTENIDO

[Lo más destacado](#)

[Precipitación](#)

[Temperaturas](#)

[Alerta por descensos significativos de las temperaturas mínimas del aire](#)

[Condiciones Hidrometeorológicas actuales](#)

[Pronóstico de precipitación de las próximas 24 horas](#)

[Pronóstico condiciones meteorológicas adicionales](#)

[Alertas Hidrológicas](#)

[Seguimiento y Pronóstico de las Amenazas por Deslizamientos](#)

[Seguimiento y Pronóstico de las Amenazas por Incendios](#)

[Alertas Meteomarinas vigentes Mar Caribe Colombiano](#)

[Alertas Meteomarinas vigentes Océano Pacífico Nacional](#)

[Alertas Meteomarinas por Ciclón Tropical Mar Caribe Colombiano](#)



Alerta
ROJA

PARA TOMAR ACCIÓN Advierte a los sistemas de prevención y atención de desastres sobre la amenaza que puede ocasionar un fenómeno con efectos adversos sobre la población, el cual requiere la atención inmediata por parte de la población y de los cuerpos de atención y socorro. Se emite una alerta sólo cuando la identificación de un evento extraordinario indique la probabilidad de amenaza inminente y cuando la gravedad del fenómeno implique la movilización de personas y equipos, interrumpiendo el normal desarrollo de sus actividades cotidianas.



Alerta
NARANJA

PARA PREPARARSE Indica la presencia de un fenómeno. No implica amenaza inmediata y como tanto es catalogado como un mensaje para informarse y prepararse. El aviso implica vigilancia continua ya que las condiciones son propicias para el desarrollo de un fenómeno, sin que se requiera permanecer alerta.



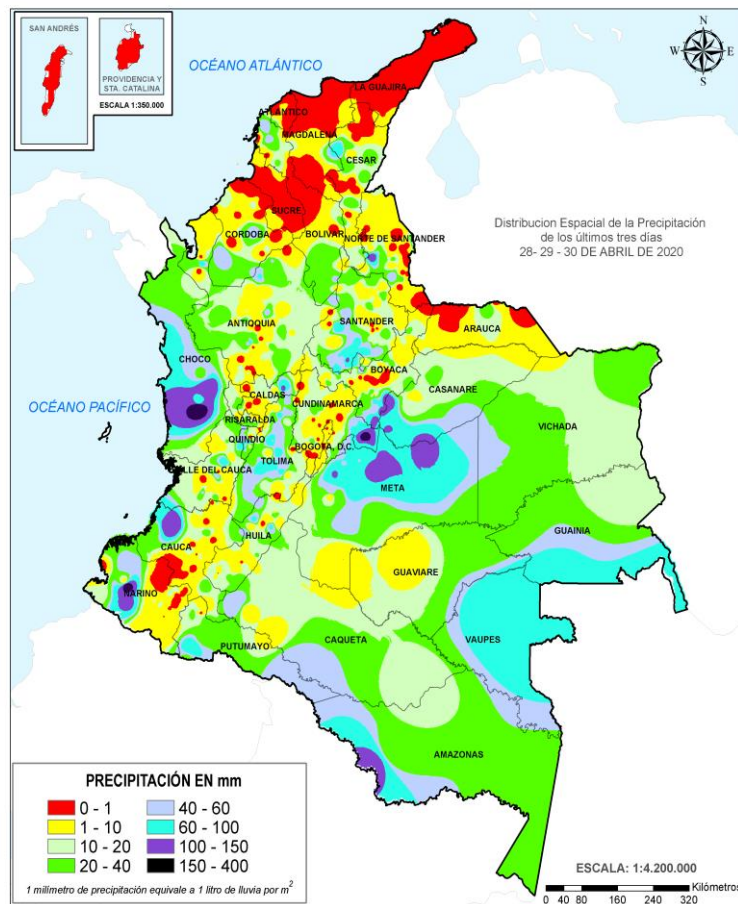
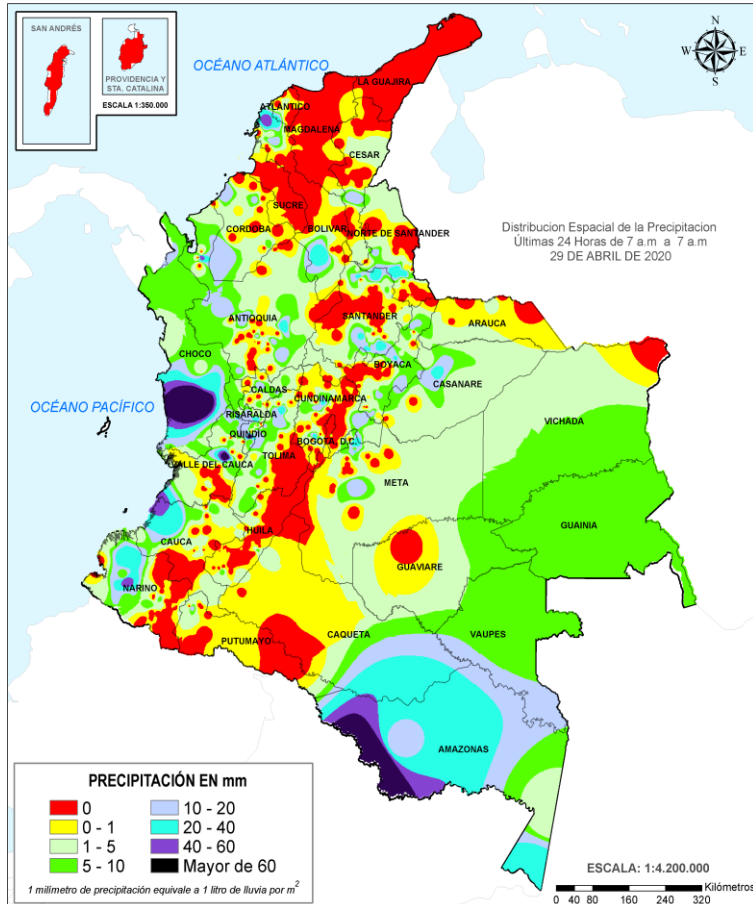
Alerta
AMARILLA

PARA INFORMARSE Es un mensaje oficial por el cual se difunde información. Por lo regular se refiere a eventos observados, registrados o registrados y puede contener algunos elementos de pronóstico a manera de orientación. Por sus características pretéritas y futuras difiere del aviso y de la alerta, y por lo general no está encaminado a alertar sino a informar.

CONDICIONES NORMALES La información que se suministra se encuentra dentro de los rangos normales.

Alertas vigentes hasta: 1 de mayo de 2020 - 1:00 HLC.

Mapas de precipitación



Precipitación diaria desde las 7:00 HLC del jueves 30 de abril hasta las 7:00 HLC del viernes, 1 de mayo de 2020. Fuente: IDEAM

Precipitación últimas 72 horas desde las 7:00 HLC de martes 28 de abril hasta las 7:00 HLC del viernes, 1 de mayo de 2020. Fuente: IDEAM

- Un milímetro de lluvia (1 mm) equivale a un litro (1 L) de lluvia que ha caído en un metro cuadrado (1 m²). La lluvia acumulada es la suma de los milímetros de agua lluvia que se han registrado en un lapso de tiempo.

Lluvias registradas en las últimas 24 horas

Importante incremento de las precipitaciones en las últimas 24 horas, siendo el día de ayer 29 de abril el más lluvioso en el transcurso del mes. Las lluvias se concentraron principalmente en las regiones Andina, Orinoquia y sectores aislados de las regiones Amazonia y Pacífico. El mayor registro de lluvias se presentó en el municipio de **Campohermoso (Boyacá), con 110.3 mm.**



- Por alta probabilidad de ocurrencia de deslizamientos de tierra en zonas inestables en Chocó, Nariño y Valle del Cauca.
- Por alta probabilidad de incendios de la cobertura vegetal en algunos municipios de Atlántico, Cesar, Cundinamarca, La Guajira, Bolívar y Magdalena.



- Por moderada posibilidad avenida torrencial en las cuencas del Atrato – Darién, San Juan, Tapaje – Dagua – Directos, Patía, Mira, Sogamoso y Cauca
- Por moderada probabilidad de ocurrencia de incendios de la cobertura vegetal en zonas del Caribe y Andina.
- Por moderada probabilidad de ocurrencia de deslizamientos de tierra en zonas inestables en algunos municipios de la región Andina, Pacífica, Amazonia y Orinoquia.
- Por tiempo lluvioso en el Pacífico norte y centro

Alertas amarillas e información más detallada para cada una de las categorías de alerta, remítase a la temática particular del informe.



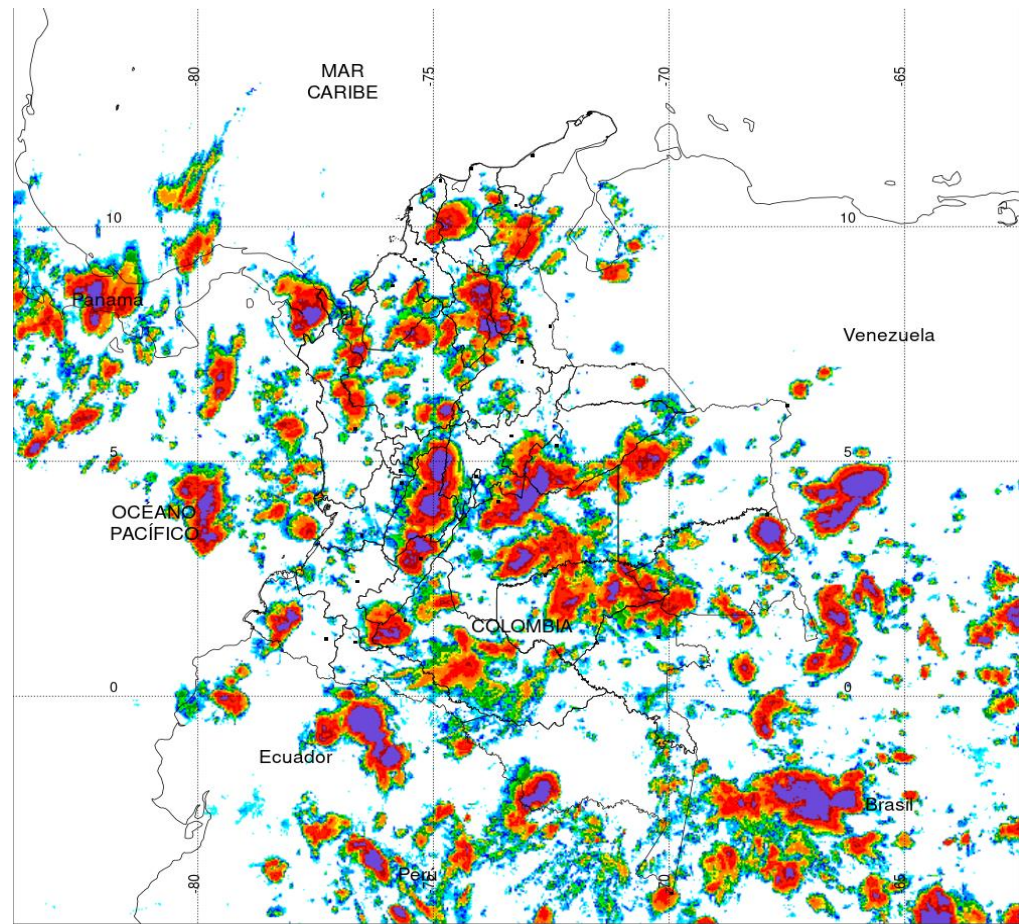
Estimación Satelital (24 Horas)

Precipitaciones

A continuación se relacionan los municipios donde en las últimas 24 horas se registraron precipitaciones iguales o superiores a 60.0 mm.

Aclaración: aunque los volúmenes de lluvia registrados en un municipio se relacionan con la ubicación de las estaciones de monitoreo del IDEAM, en ocasiones, dichas estaciones pueden estar distantes de los lugares en donde se concentra la mayor población o alejados de los centros municipales.

DEPARTAMENTO	MUNICIPIO
ANTIOQUIA	Medellín (66.0).
BOYACÁ	Campohermoso (110.3) , San Luis de Gaceno (94.8).
CALDAS	Samaná (79.0).
CASANARE	Chámeza (77.0), Sabanalarga (73.0).
CAUCA	López de Micay (101.0).
CUNDINAMARCA	Medina (81.0), Gachalá (67.5).
CHOCÓ	Bahía Solano (62.5).
HUILA	Santa María (62.0), Rivera (62.0).
META	El Dorado (96.0), San Carlos de Guaroa (80.0), Cubarral (80.0), Cabuyaro (78.5), Guamal (76.0), Villavicencio (74.0), Puerto López (65.0).
NARIÑO	Barbacoas (64.0).
NORTE DE SANTANDER	Ábrego (104.0).
PUTUMAYO	Orito (82.0).
TOLIMA	Ortega (84.7), Ibagué (74.5), Saldaña (66.5), Valle de San Juan (66.0).
VAUPÉS	Mitú (99.0).



PRECIPITACIÓN TOTAL ACUMULADA POR ESTIMACIÓN SATELITAL (GOES-16)
APR 30 DE 2020 (7:00) - MAY 01 DE 2020 (7:00)

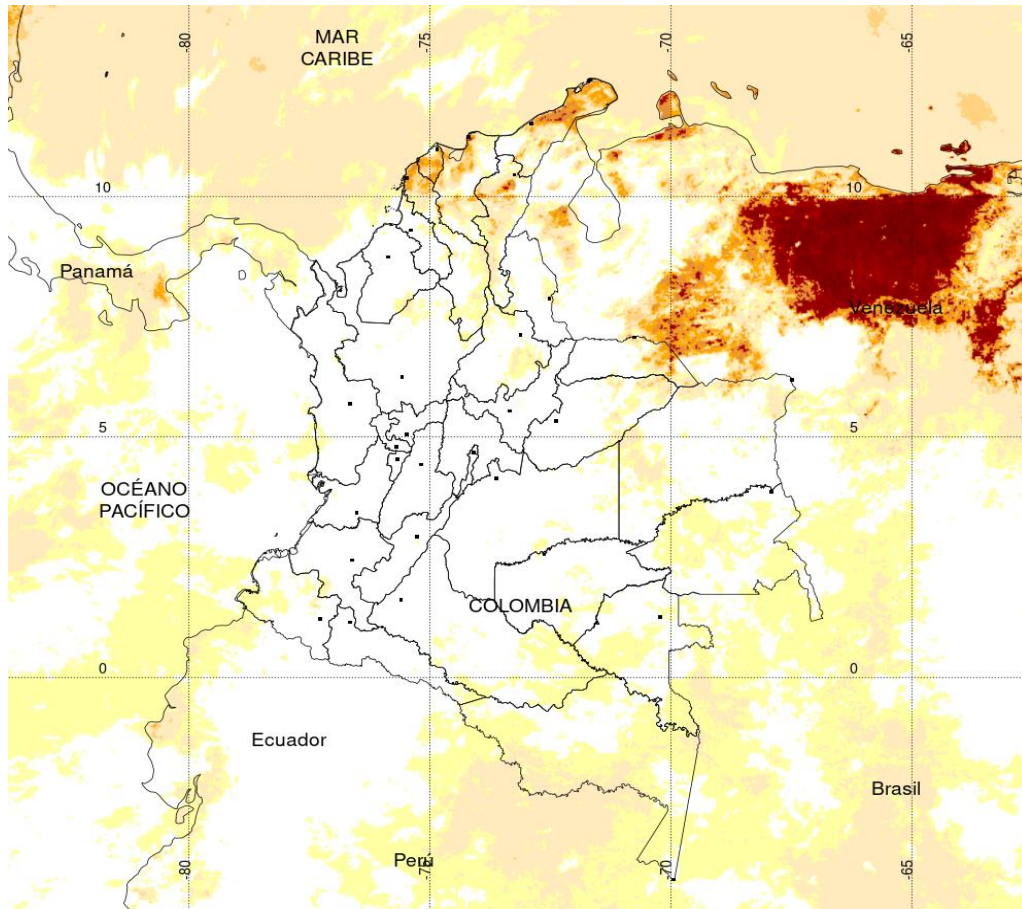
Elaborado por: Oficina del Servicio de Pronósticos y Alertas.



Fuente:
 Imágenes GOES-16
 (130/144 imágenes)



Estimación Satelital (24 Horas)

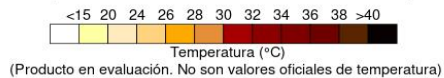


TEMPERATURA SUPERFICIAL MÁXIMA POR ESTIMACIÓN SATELITAL (GOES-16)
(2020-05-01 09:00:00 a 2020-05-01 09:40:00)

Elaborado por: Oficina del Servicio de Pronósticos y Alertas.



Fuente:
Imágenes GOES-16
(Simágenes)



(Producto en evaluación. No son valores oficiales de temperatura)



Temperaturas Máximas

Aclaración: aunque las temperaturas registradas en un municipio se relacionan con la ubicación de las estaciones de monitoreo del IDEAM, en ocasiones, dichas estaciones pueden estar distantes de los lugares en donde se concentra la mayor población o alejados de los centros municipales.

A continuación se relacionan los municipios donde en las últimas 24 horas se registraron temperaturas iguales o superiores a 37.0 °C.

DEPARTAMENTOS	MUNICIPIO
BOLÍVAR	Carmen de Bolívar (37.0), Zambrano (37.0).
CESAR	Valledupar (38.2), Bosconia (37.8).
HUILA	Neiva (37.9).
LA GUAJIRA	Manaure (37.4).
MAGDALENA	Pivijay (38.8).

Temperaturas Mínimas

A continuación se relacionan los municipios donde en las últimas 24 horas se registraron temperaturas menores o iguales a 5.0°C.

DEPARTAMENTO	MUNICIPIO
CUNDINAMARCA	Tibaitatá (4.2), Bogotá D. C. (4.2), Subachoque (4.8).
NARIÑO	Ipiales (5.0).

La estimación satelital de la temperatura superficial máxima en 24 horas utiliza datos de los satélites ambientales geoestacionarios operacionales (GOES) de NOAA para estimar al temperatura de la superficie del país, en donde los datos de los medidores o radares no están disponibles o no son confiables.

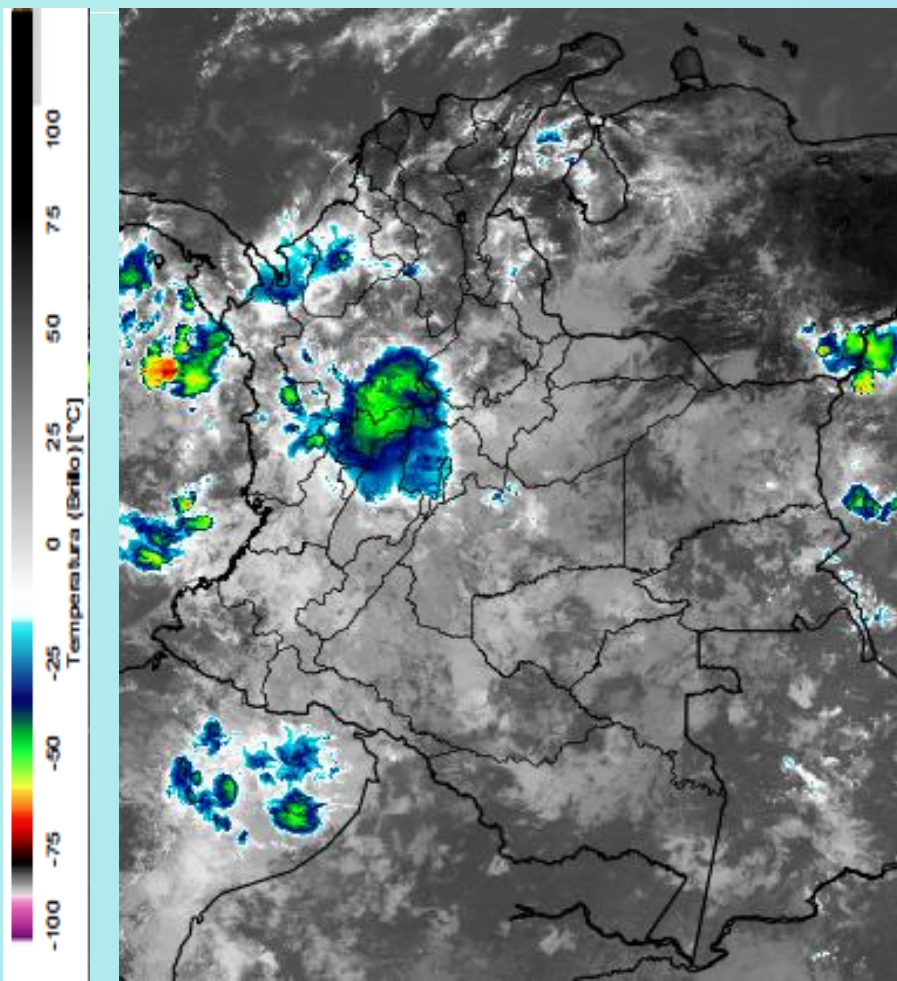
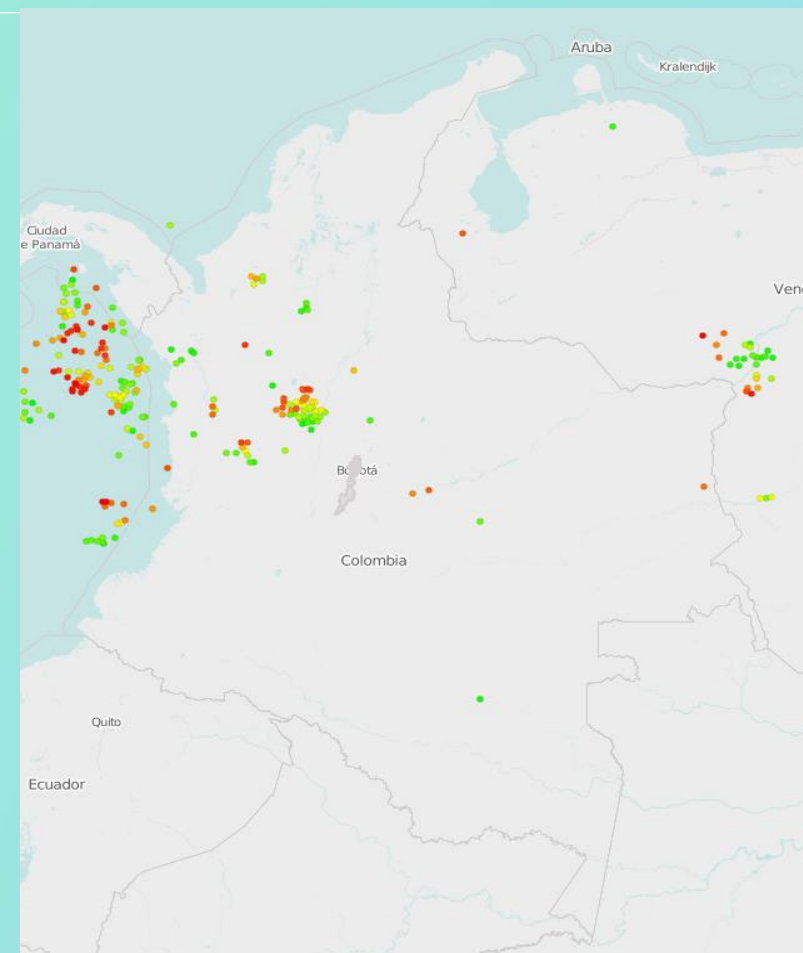


Imagen GOES East Canal Infrarrojo, 1 de mayo de 2020. Hora 9:40 HLC.
Fuente: IDEAM-GOES 16

Se ha presentado cielo mayormente nublado a nublado en la región Andina, norte de la región Pacífica y occidente de las regiones de la Orinoquia y de la Amazonia. Predominio de tiempo seco en gran parte de la región Caribe y de la Amazonía, como también, en el archipiélago de San Andrés y Providencia.

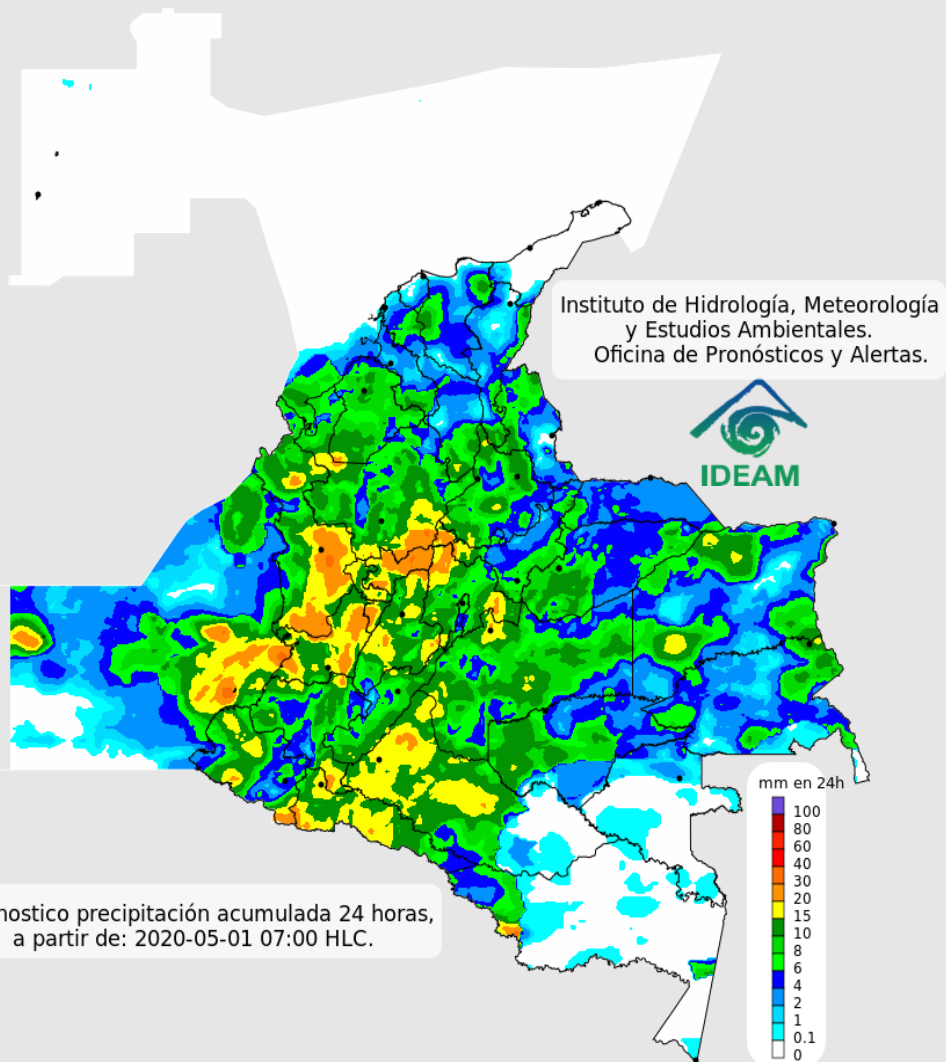


Descargas eléctricas en las últimas 3 horas.
Fuente: Keraunos – Linetview.

- La imagen del canal infrarrojo (10.3 μm) permite identificar nubes en cualquier período temporal a partir de la temperatura de brillo de la nube (ver escala de colores). De esta forma, se puede identificar, clasificar y caracterizar la nubosidad en una zona determinada.
- La imagen de las descargas eléctricas muestra los rayos nube-tierra que se han descargado en una zona en las últimas 4 horas (ver escala de colores)



Pronóstico de precipitación para las próximas veinticuatro (24) horas



Condiciones para destacar en las próximas 24 horas

Para el día de hoy se prevé se mantengan las condiciones nubladas en gran parte del país con lluvias moderadas a fuertes al norte y centro de la región Pacífica, la región Andina, sur y occidente de la región Caribe y piedemonte tanto llanero como Amazónico. Probabilidad de descargas eléctricas en momentos de lluvia intensa.

Condiciones menos lluvias en oriente de la Amazonia y del caribe con tiempo seco predominante en el archipiélago de San Andrés y Providencia.



Para mayor información sobre el estado del tiempo, alertas y pronósticos, consulte la aplicación móvil MI PRONÓSTICO

- La resolución espacial del mapa de pronóstico es de 6.5 km aproximadamente. Por lo tanto, fenómenos meteorológicos inferiores a esta escala no están considerados en esta predicción.
- La escala de colores está asociada a un rango de precipitación en el intervalo de tiempo indicado, lo que implica que el pronóstico no es determinista (un valor exacto en una zona) sino corresponde a un pronóstico cuantitativo (un rango de valores en una zona).



Pronóstico zonas volcánicas

Mapa de zonas volcánicas

ÁREA DEL VOLCÁN NEVADO DEL RUIZ			
Mañana: Cielo nublado - Lluvias			
Tarde: Cielo nublado - Lloviznas			
Noche: Cielo nublado - Tiempo seco			
Madrugada: Cielo nublado - Tiempo seco			
El SERVICIO GEOLÓGICO COLOMBIANO reporta en nivel AMARILLO (III): CAMBIOS EN EL COMPORTAMIENTO DE LA ACTIVIDAD VOLCÁNICA. Lat: 4.89 Lon: -75.32			
ELEVACIÓN (pies)	DIRECCIÓN	VELOCIDAD	
		VELOCIDAD (Nudos)	VELOCIDAD (Km/h)
10.000	NORESTE	0 - 5	0 - 9
18.000	ESTE-SURESTE	15 - 20	27 - 37
24.000	SURESTE	10 - 15	18 - 27
30.000	SUR-SUROESTE	5 - 10	9 - 18
ÁREA DEL VOLCÁN NEVADO DEL HUILA			
Mañana: Cielo parcialmente nublado - Lloviznas			
Tarde: Cielo nublado - Lluvias			
Noche: Cielo nublado - Tiempo seco			
Madrugada: Cielo parcialmente nublado - Tiempo seco			
El SERVICIO GEOLÓGICO COLOMBIANO reporta en nivel AMARILLO (III): CAMBIOS EN EL COMPORTAMIENTO DE LA ACTIVIDAD VOLCÁNICA. Lat: 2.92 Lon: -76.05			
ELEVACIÓN (pies)	DIRECCIÓN	VELOCIDAD	
		VELOCIDAD (Nudos)	VELOCIDAD (Km/h)
10.000	ESTE-SURESTE	5 - 10	9 - 18
18.000	ESTE-SURESTE	20 - 25	37 - 46
24.000	ESTE-SURESTE	5 - 10	9 - 18
30.000	SUR-SUROESTE	5 - 10	9 - 18
ÁREA DEL VOLCÁN CERRO MACHÍN			
Mañana: Cielo nublado - Lluvias			
Tarde: Cielo nublado - Lluvias			
Noche: Cielo nublado - Lluvias			
Madrugada: Cielo nublado - Lloviznas			
El SERVICIO GEOLÓGICO COLOMBIANO reporta en nivel AMARILLO (III): CAMBIOS EN EL COMPORTAMIENTO DE LA ACTIVIDAD VOLCÁNICA. Lat: 4.80 Lon: -75.62			
ELEVACIÓN (pies)	DIRECCIÓN	VELOCIDAD	
		VELOCIDAD (Nudos)	VELOCIDAD (Km/h)
10.000	SURESTE	0 - 5	0 - 9
18.000	ESTE-SURESTE	20 - 25	37 - 46
24.000	ESTE-SURESTE	10 - 15	18 - 27
30.000	SUR-SUROESTE	0 - 5	0 - 9





Pronóstico zonas volcánicas

ÁREA DEL VOLCÁN GALERAS

Mañana: Cielo parcialmente nublado - Lloviznas

Tarde: Cielo parcialmente nublado - Lluvias

Noche: Cielo nublado - Tiempo seco

Madrugada: Cielo nublado - Lloviznas

EL SERVICIO GEOLÓGICO COLOMBIANO reporta en nivel AMARILLO (III): CAMBIOS EN EL COMPORTAMIENTO DE LA ACTIVIDAD VOLCÁNICA. Lat: 1.55 Lon: -77.37

ELEVACIÓN (pies)	DIRECCIÓN	VELOCIDAD	
		VELOCIDAD (Nudos)	VELOCIDAD (Km/h)
10.000	ESTE-SURESTE	5 - 10	9 - 18
18.000	ESTE-SURESTE	25 - 30	46 - 55
24.000	ESTE	5 - 10	9 - 18
30.000	SUROESTE	5 - 10	9 - 18

ÁREA DEL COMPLEJO VOLCÁNICO CHILES-CERRO NEGRO DE MAYASQUER

Mañana: Cielo parcialmente nublado - Tiempo seco

Tarde: Cielo nublado - Lloviznas

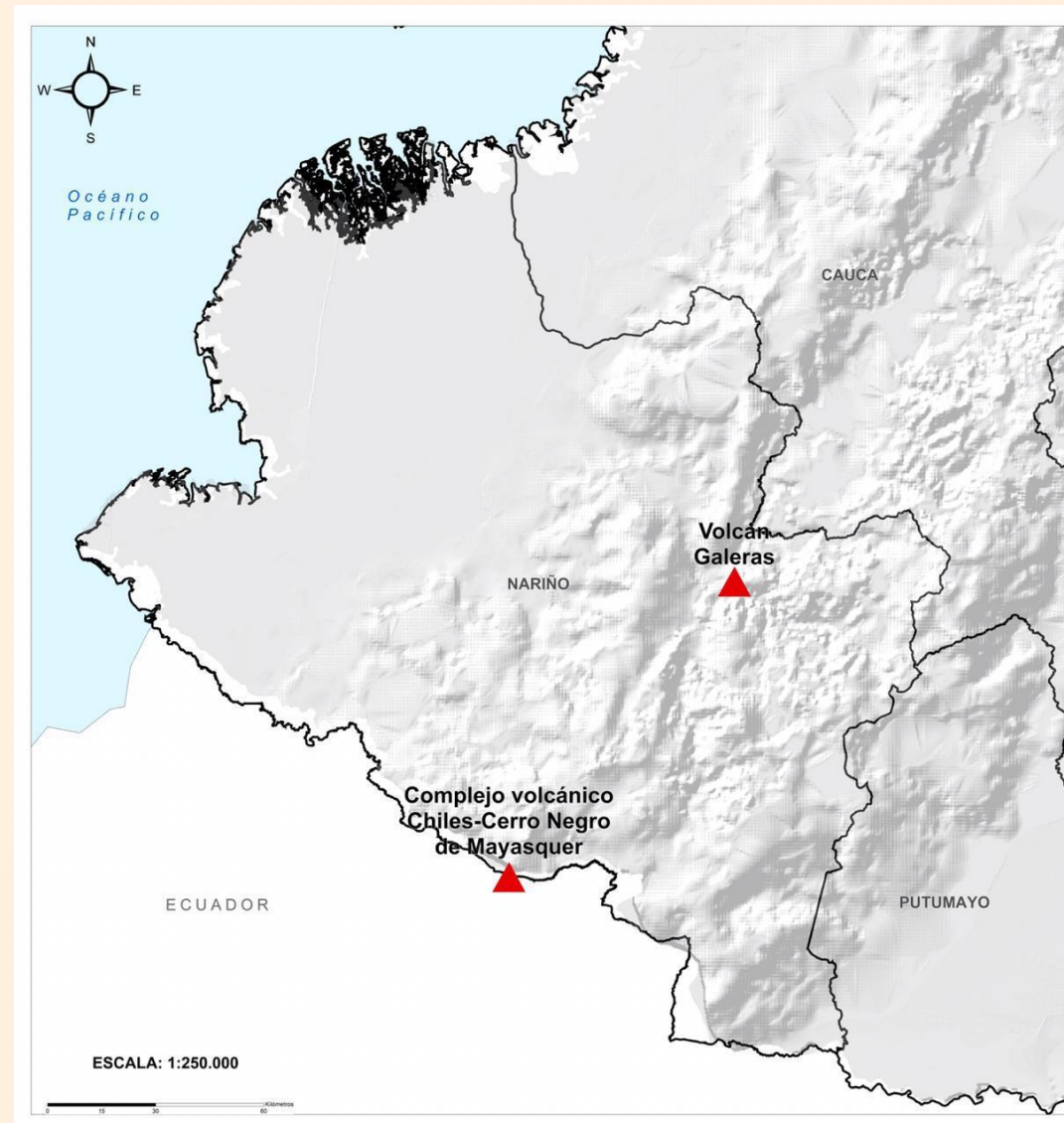
Noche: Cielo parcialmente nublado - Tiempo seco

Madrugada: Cielo nublado - Lloviznas

EL SERVICIO GEOLÓGICO COLOMBIANO reporta en nivel AMARILLO (III): CAMBIOS EN EL COMPORTAMIENTO DE LA ACTIVIDAD VOLCÁNICA. Lat: 0.81 -Lon:77.93 Lat: 0.76 Lon:-77.95

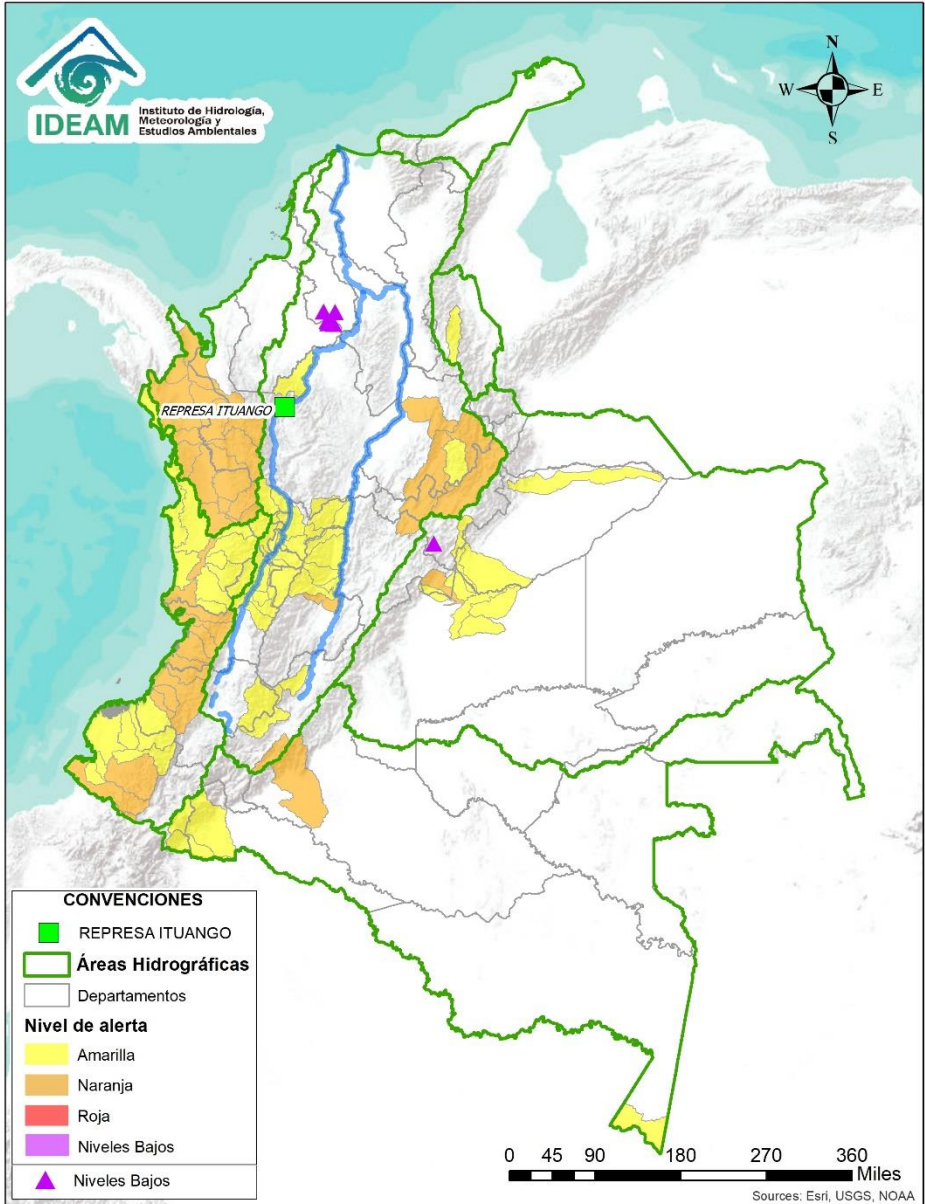
ELEVACIÓN (pies)	DIRECCIÓN	VELOCIDAD	
		VELOCIDAD (Nudos)	VELOCIDAD (Km/h)
10.000	ESTE-SURESTE	0 - 5	0 - 9
18.000	ESTE-SURESTE	25 - 30	46 - 55
24.000	ESTE	5 - 10	9 - 18
30.000	SUROESTE	10 - 15	18 - 27

Mapa de zonas volcánicas





Alertas Hidrológicas



Caño Cristales el río de los cinco colores, paraíso tropical! (Sierra de La Macarena – Meta, Colombia). – Autor: Mcleods, 19 de Febrero de 2018
 Fuente: https://upload.wikimedia.org/wikipedia/commons/3/3e/Flashpacker_Connect_-_Cano_Cristales_webp

FEWS COLOMBIA
 SISTEMA DE PRONÓSTICOS HIDROLÓGICOS Y ALERTAS TEMPRANAS

Consulte aquí el estado de los niveles en los ríos del país:
<http://fews.ideam.gov.co/colombia/MapaEstacionesColombiaEstado.html>



Nota 1: Las alertas hidrológicas pueden ser corregidas y/o actualizadas en el futuro. No representa una certificación oficial del IDEAM.
Nota 2: Es probable que los eventos hidrológicos reportados en las alertas emitidas no se estén presentando sobre los ríos principales sino sobre sus afluentes.
Nota 3: El IDEAM le recomienda a la población ribereña estar muy atentos al comportamiento de los niveles de los ríos y atender las recomendaciones que la Unidad Nacional de Gestión del Riesgo de Desastres (UNGRD) emita para la implementación de medidas de contingencia ante posibles afectaciones por desbordamientos e inundaciones.



LLUVIAS



NIVELES BAJOS



NIVELES ALTOS



CRECIENTE SÚBITA



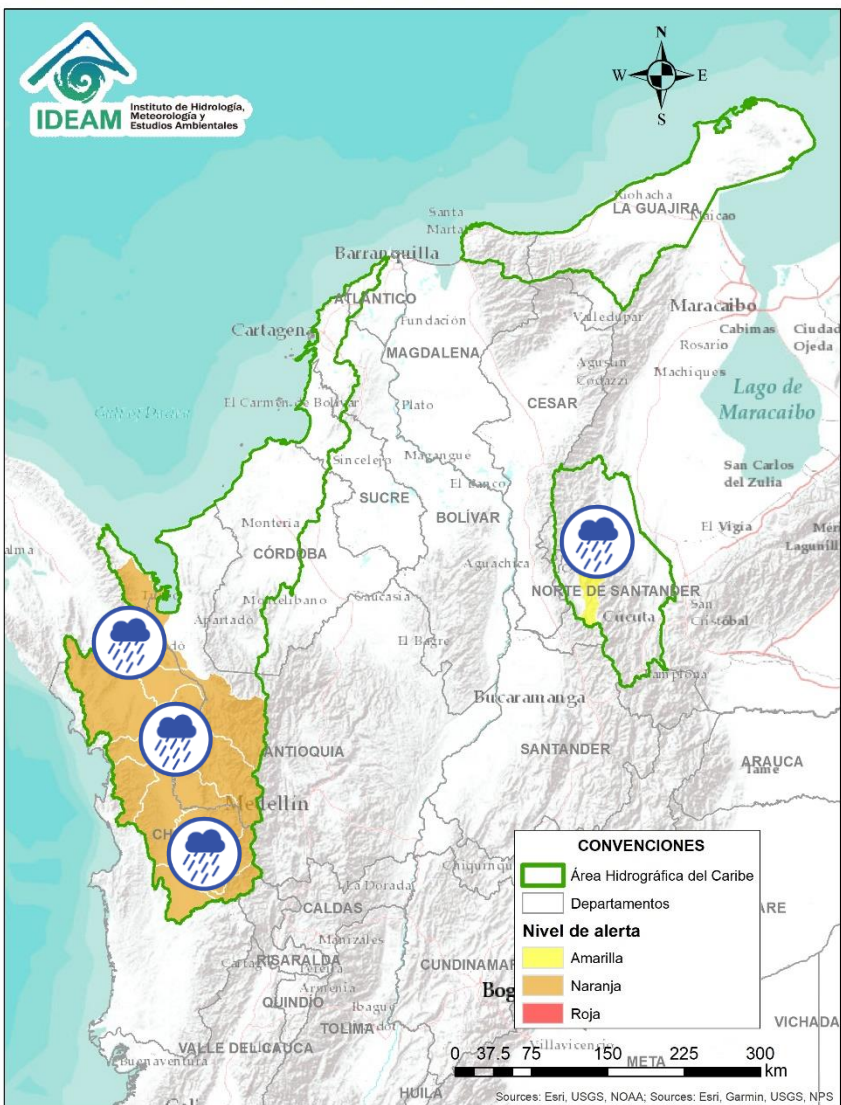
TRANSITO DE CRECIENTES



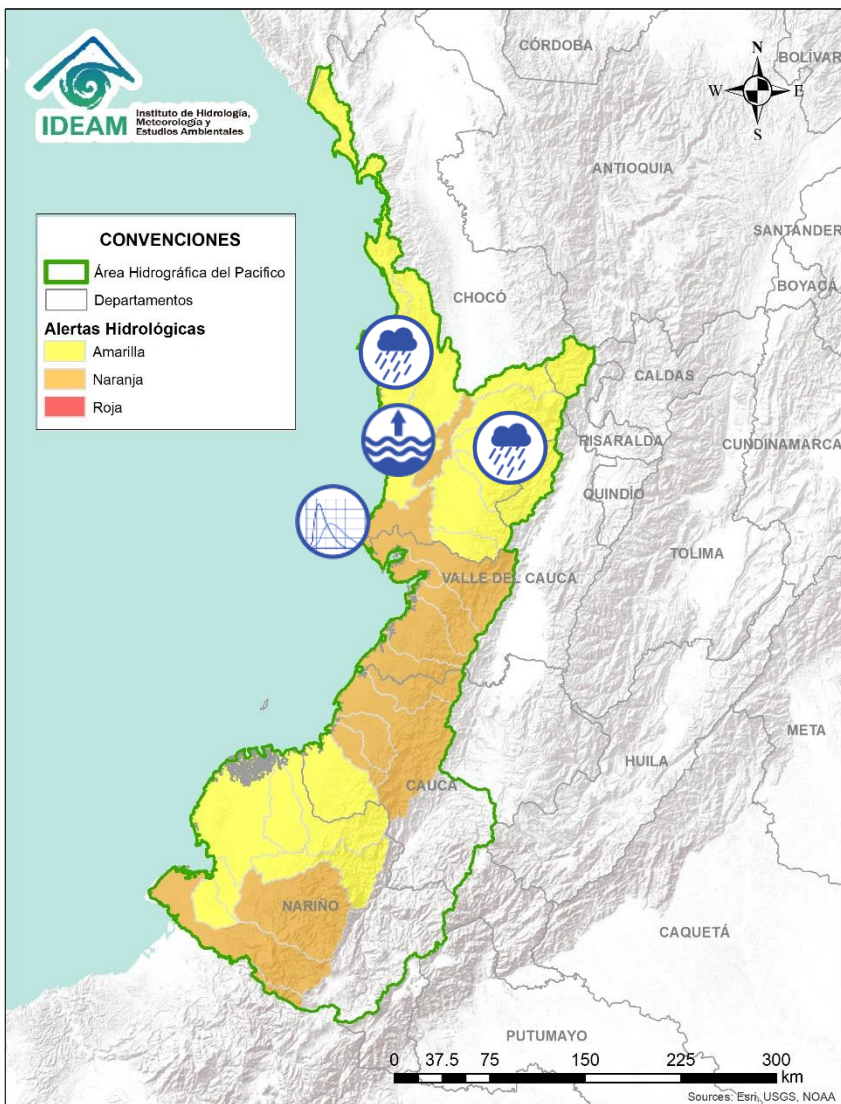
CRECIENTE POR DESEMBALSE



INUNDACIONES



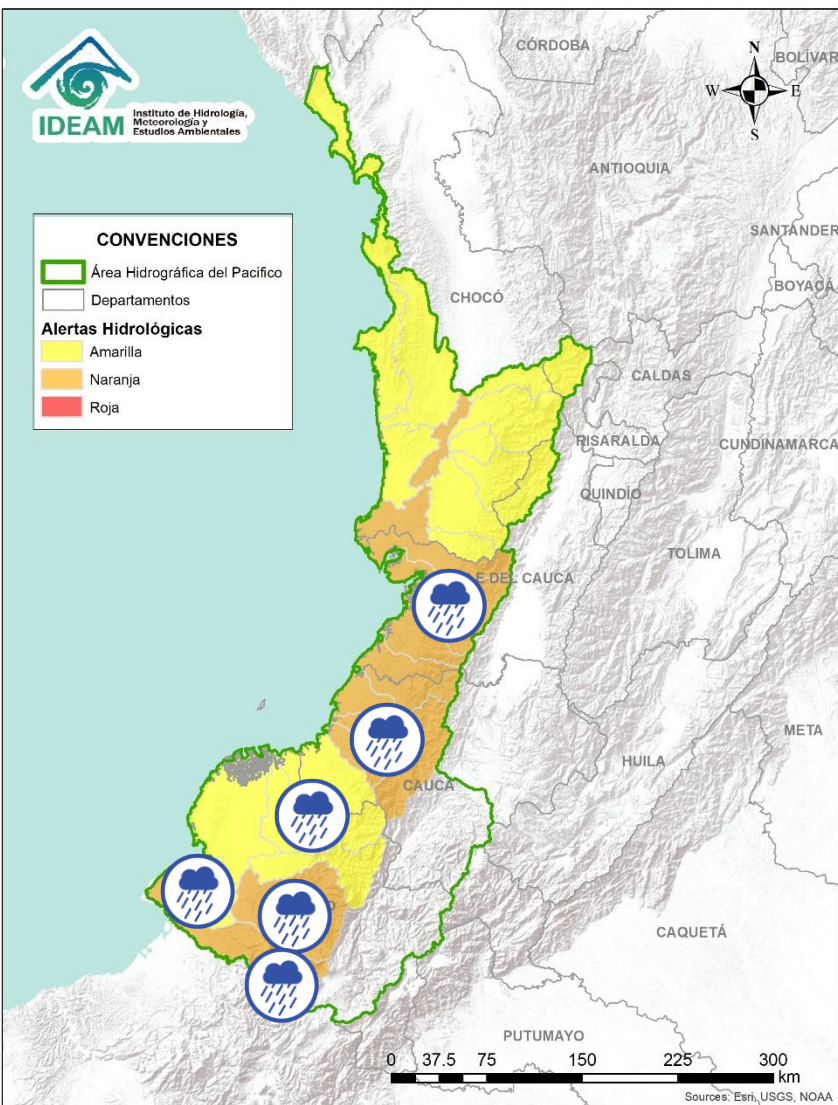
Alerta	Zona Hidrográfica	Subzona o Cuenca Hidrográfica	Descripción de la alerta hidrológica
	Atrato - Darién	Cuenca alta del río Atrato	Probabilidad de incrementos súbitos en el cauce principal del río Atrato entre los municipios de El Carmen de Atrato y Quibdó. Similar comportamiento se prevé en los aportantes a cuenca alta, tales como los ríos: Andágueda, Quito y Cabí. Especial atención a los municipios de El Carmen de Atrato, Bagadó, Lloró, Río Quito y Quibdó.
	Atrato - Darién	Cuenca media del río Atrato	Probabilidad de incrementos súbitos en el nivel de los ríos Cuía, Chicué, Uva, Pogué, Bebarama, Bojayá, Napiquí, Opagadó, Murindó y Murri, entre otros directos a la cuenca media del río Atrato. Se recomienda especial atención sobre el nivel del río Atrato entre los municipios de Medio Atrato (Beté) y Vigía del Fuerte.
	Atrato - Darién	Cuenca media y baja del río Atrato	Se prevén crecientes súbitas en los ríos Salaqui, Cacarica, Tanela y río Sucio, entre otros afluentes directos al río Atrato en la cuenca baja.
	Catatumbo	Cuenca del río Tarra	Incrementos súbitos registrados en el cauce principal del río Tarra a la altura del municipio de Abrego (Norte de Santander).



Alerta	Zona Hidrográfica	Subzona o Cuenca Hidrográfica	Descripción de la alerta hidrológica
	Baudó - Directos al Pacífico	Cuenca del río Baudó	Probabilidad de crecientes súbitas en el río Baudó y sus afluentes. Se recomienda especial atención para las poblaciones ribereñas, se destacan los corregimientos de Santa María, Miacorá, Divisa, Cohecho, Chachajo, Santa Rita, La Pureza y Nauca.
	Directos al Pacífico	Cuencas directas al Pacífico (Chocó)	Probabilidad de incrementos súbitos en el nivel de los ríos Jella, Chocolatal, Docampadó, Jurado y sus afluentes, entre otros directos al Océano Pacífico en el departamento de Chocó, se recomienda especial atención en los municipios de Bahía Solano y Juradó.
	San Juan	Cuenca alta del río San Juan	Probabilidad de crecientes súbitas en la parte alta del río San Juan y sus afluentes, especialmente los ríos Tamaná y Condoto. Se recomienda especial atención a la altura de los municipios de Mistrató, Pueblo Rico (Risaralda), Tadó e Istmina (Chocó).
	San Juan	Cuencas aportantes al río San Juan	Probabilidad de incrementos súbitos en el nivel de los ríos Tamaná, Condoto, Sipí, Cajón, Capoma y Calima, tributarios a la cuenca media del río San Juan. Se recomienda especial atención a la altura de los municipios de San José del Palmar, Paimado, Condoto, Nóvita, Santa Rita y San José del Palmar.
	San Juan	Cuenca media y alta del río San Juan	Niveles altos en el Medio y Bajo San Juan. Se recomienda especial atención a la altura de los municipios del Istmina, Medio San Juan y Litoral de San Juan.



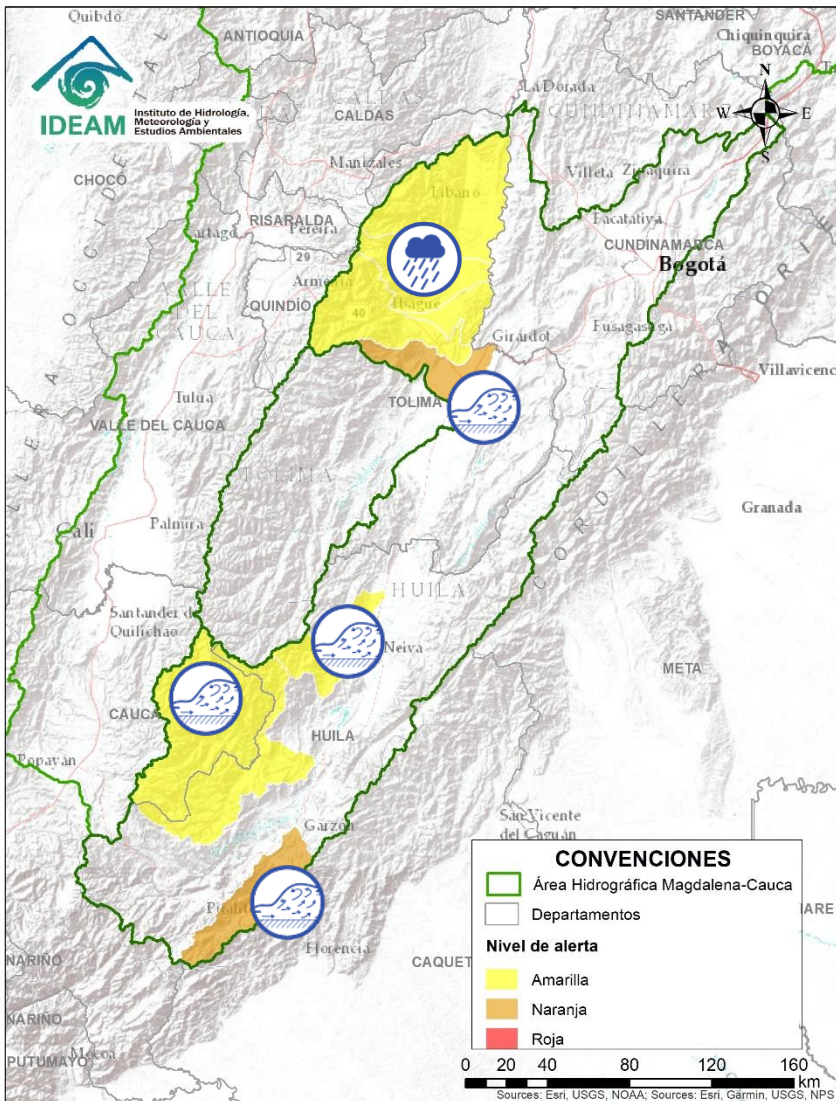
Área Hidrográfica del Pacífico



Alerta	Zona Hidrografica	Subzona o Cuenca Hidrografica	Descripción de la alerta hidrológica
	Tapaje – Dagua – Directos	Cuencas Directo Pacifico (Valle del Cauca)	Probabilidad de crecientes súbitas en los ríos Dagua, Anchicayá, Cajambre, Mayorquín, Raposo, Naya-Yurumanguí y sus afluentes, directos al océano pacífico en el departamento del Valle del Cauca. Se recomienda especial atención a la altura de Buenaventura.
	Tapaje – Dagua - Directos	Cuencas Directo Pacifico (Cauca)	Probabilidad de crecientes súbitas en los ríos San Juan de Micay, Saija, Timbiquí y sus afluentes que drenan sus aguas al océano Pacífico en el departamento de Cauca.
	Tapaje - Dagua - Directos	Cuenca del río Guapí	Probabilidad de crecientes súbitas en el río Guapí y sus aportantes en el departamento del Cauca.
	Tapaje - Dagua - Directos	Cuencas de los ríos Iscuandé y Tapaje	Probabilidad de crecientes súbitas en el río Iscuandé, Tapaje y sus afluentes, los cuales drenan sus aguas al Océano Pacífico en el departamento de Nariño.
	Patía	Cuenca del río Telembí	Probabilidad de crecientes súbitas en el río Telembí y sus aportantes, se recomienda especial atención en el municipio de Barbaocoas (Nariño). Nota: Se reporta afectación por creciente súbita del río Telembi, a la altura del municipio de Barbaocoas, que inunda viviendas de los barrios Guayabal, Paso Grande, La Invasión, El Comercio, Calle Cauca y El Túnel (24/04/2020).
	Patía	Cuenca media y baja del río Patía	Probabilidad de crecientes súbitas en la parte media y baja del cauce principal del río Patía. Especial atención en los municipios de Cumbitara, Roberto Payán, Francisco Pizarro, Tumaco y Olaya Herrera (Nariño).
	Mira	Cuenca del río Mira	Probabilidad de crecientes súbitas en el río Mira y sus afluentes, especialmente el río Guiza y San Juan. Se recomienda especial atención a la altura de los municipios de Ricaurte y Tumaco (Nariño).
	Mira	Cuencas de los ríos Tola y Rosario	Probabilidad de crecientes súbitas en los ríos Rosario y Tola, así como en sus aportantes. Se recomienda especial atención en el municipio de Tumaco (Nariño).



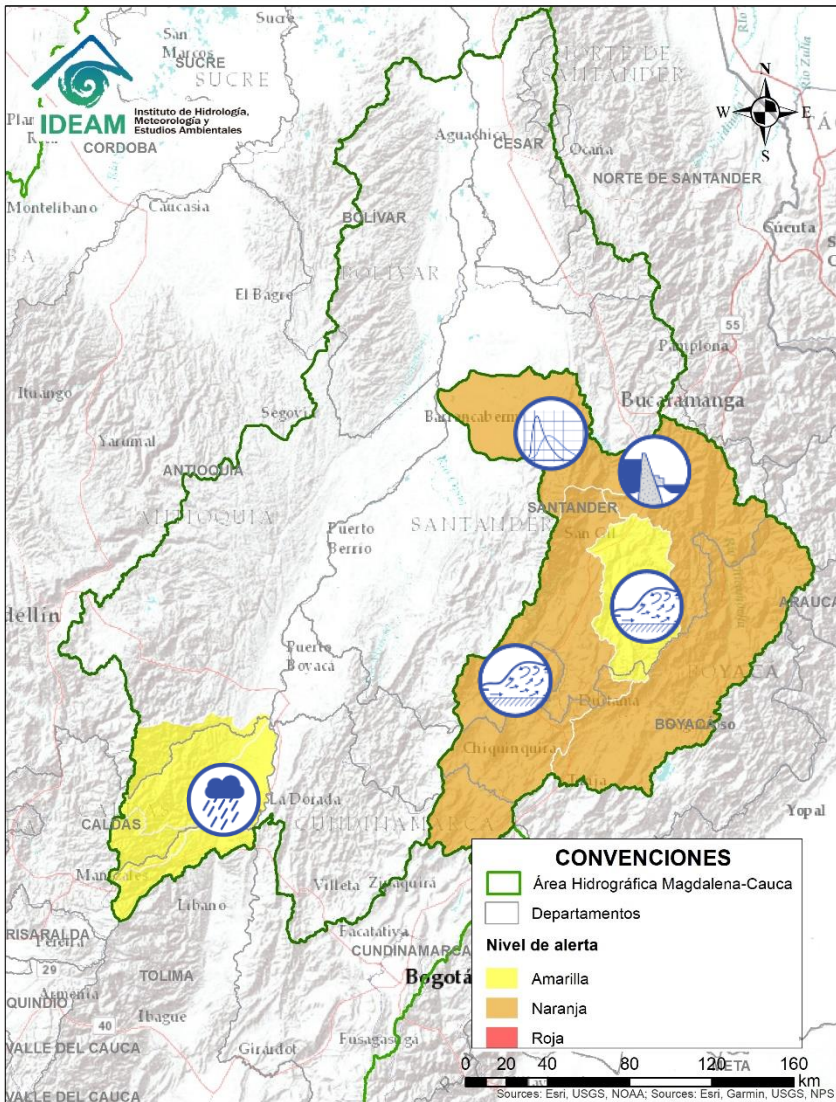
Área Hidrográfica del Magdalena – Cauca (cuena alta del río Magdalena)



Alerta	Zona Hidrografica	Subzona o Cuena Hidrografica	Descripción de la alerta hidrológica
	Alto Magdalena	Cuencas afluentes al Alto Magdalena	Incrementos súbitos registrados sobre el río Suaza a la altura del municipio de Acevedo. Especial atención al transito de la onda en los municipios de Suaza y Guadalupe (Huila).
	Alto Magdalena	Cuenca del río Paéz	Incrementos súbitos registrados sobre el río Paéz a la altura del municipio de Paéz (Cauca). Especial atención en los municipios de La Plata, Nátaga, Tesalia y Paicol.
	Alto Magdalena	Cuenca del río Baché	Incrementos súbitos en la cuenca del río Baché. Especial atención en el municipio de Santa Maria en el departamento del Huila.
	Alto Magdalena	Cuenca del río Luisa y otros Directos al Magdalena	Incrementos súbitos en los niveles registrados en el río Luisa a la altura del municipio de Valle de San Juan (Tolima). Especial atención en los municipios de La Flor, San Luis, Guamo (Tolima)
	Alto Magdalena	Cuencas aportantes al Alto Magdalena en el Tolima	Probabilidad de incrementos súbitos en las cuenca de los ríos Coello, Opia, Totare, Lagunilla, Gualí y otros directos al Alto Magdalena en el departamento del Tolima. Especial atención en los municipios de Cajamarca, Ibagué, El Carmen de Bullirá y Piedras (Tolima).

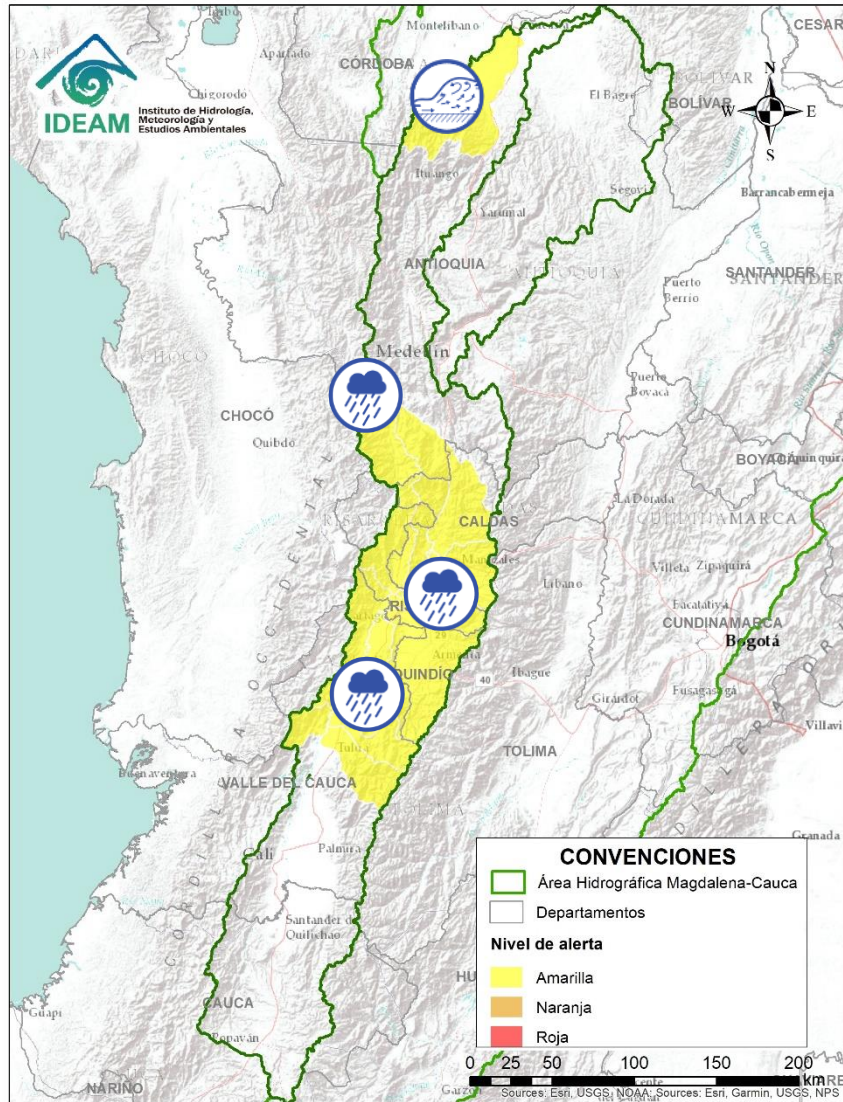






Área Hidrográfica del Magdalena – Cauca (cuenca media del río Magdalena)



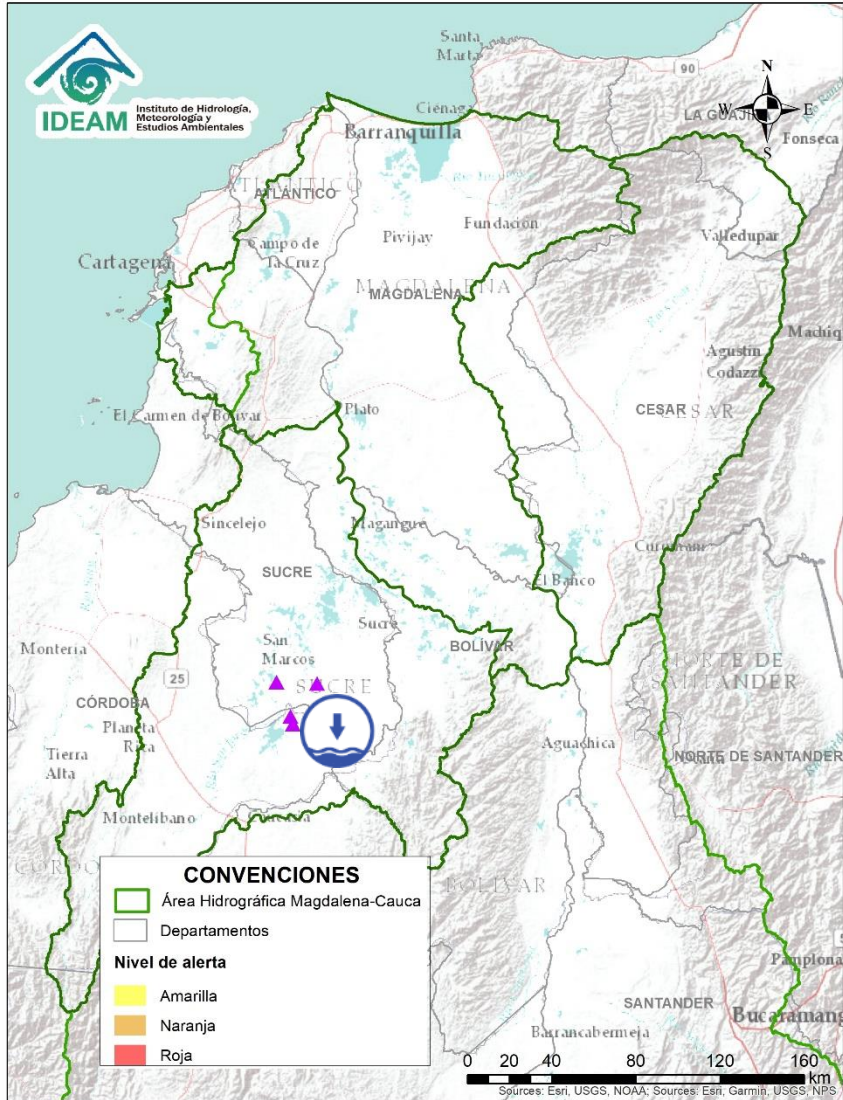
Alerta	Zona Hidrográfica	Subzona o Cuenca Hidrográfica	Descripción de la alerta hidrológica
	Sogamoso	Cuenca del río Suárez	Incrementos súbitos en los niveles registrados en el río Suárez. Especial atención en los municipios de Simacota, Palmar, Cabrera, Galán y Villanueva (Santander) por el tránsito de onda.
	Sogamoso	Cuenca del río Fonce	Incremento en los niveles registrados en el río Fonce. Especial atención en el municipio de Paramo (Santander).
	Sogamoso	Cuenca del río Chicamocha	Probabilidad de avenida torrencial en la cuenca baja del río Chicamocha, debido al represamiento generado en el cauce principal del río Chicamocha a la altura de la vereda San Miguel en el municipio de Cepitá (Santander). Se han realizado acciones para la remoción del material del represamiento, pero se pueden presentar nuevos aportes con crecientes súbitas de otros afluentes y deslizamiento del material de las laderas. Las principales obras de remoción se han realizado en los siguientes sectores: aguas abajo del Puente de Pescadero (sobre el río Chicamocha) y en zonas de confluencias (donde se destacan las de las quebradas Seca, Perchiquez, Antoñera, Talarcuta y Volcanera). Con éstos trabajos realizados, se ha logrado disminuir los conos de deyección (abanicos aluviales), los cuales fueron producto de avenidas torrenciales y deslizamientos de materiales de arrastre.
	Sogamoso	Cuenca del río Sogamoso	Probabilidad de avenida torrencial en la cuenca del río Sogamoso entre los municipios de Los Santos y Puerto Wilches, debido al represamiento generado en la parte baja de la cuenca del río Chicamocha.
	Medio Magdalena	Cuencas aportantes al Medio Magdalena	Probabilidad de incrementos súbitos en las cuencas de los ríos Guarín, La Miel y otros directos al Medio Magdalena en el departamento de Caldas.


Área Hidrográfica del Magdalena – Cauca (cuenca del río Cauca)



Alerta	Zona Hidrográfica	Subzona o Cuenca Hidrográfica	Descripción de la alerta hidrológica
	Cauca	Cuencas aportantes al Cauca (Valle del Cauca)	Probabilidad de incrementos súbitos en los niveles de los ríos Cañas, los Micos, Obando, RUT, Chanco, Catarina, Cañaveralejo, Cañaverál, Bugalagrande, Frio, Paila, Tuluá y Morales así como otros afluentes al río Cauca en el departamento de Valle del Cauca.
	Cauca	Cuencas de los ríos del Eje Cafetero	Probabilidad de crecientes súbitas en los ríos Tapias, Chinchiná, Frio, La Vieja, Otún, Risaralda y sus afluentes al río Cauca en los departamentos de Caldas, Risaralda y Quindío.
	Cauca	Cuenca del río San Juan	Probabilidad de crecientes súbitas en el río San Juan y sus afluentes.
	Cauca	Cuenca de los ríos Taraza y Man	Creencias súbitas en los ríos Taraza, Man y Cáceres. Especial atención en los municipios de Man y Taraza (Antioquia)

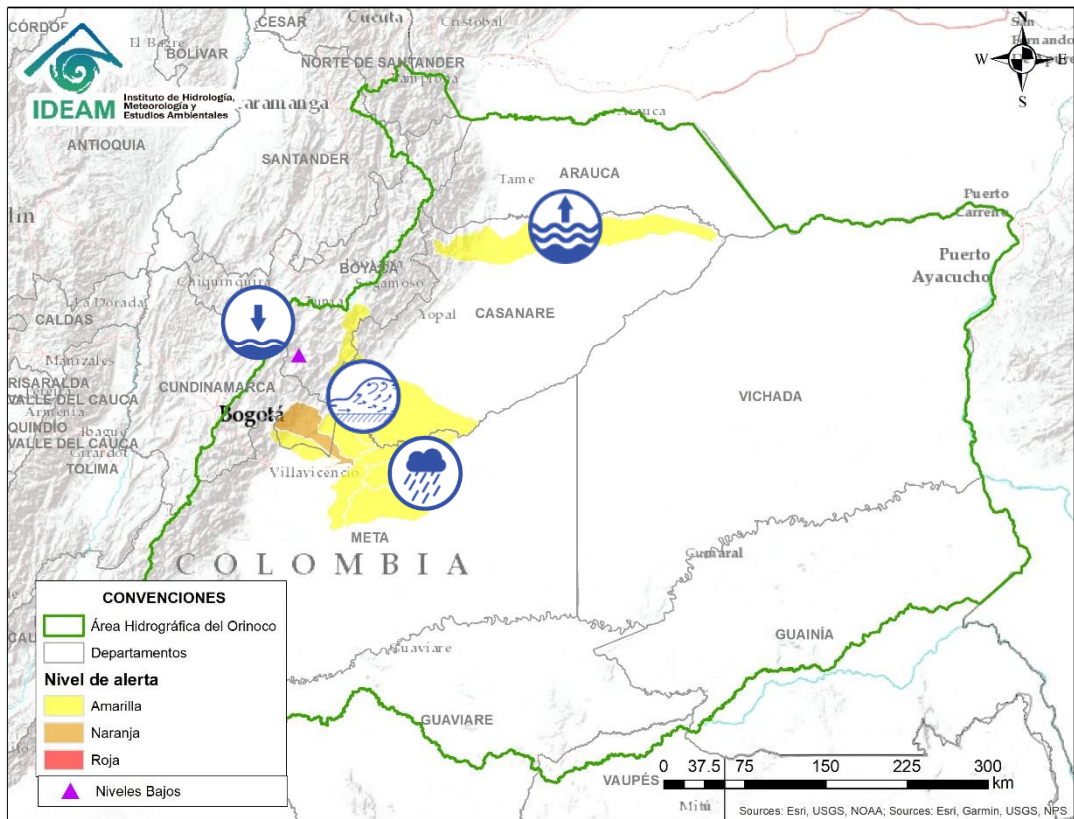
Área Hidrográfica del Magdalena – Cauca (cuenca baja del río Magdalena)



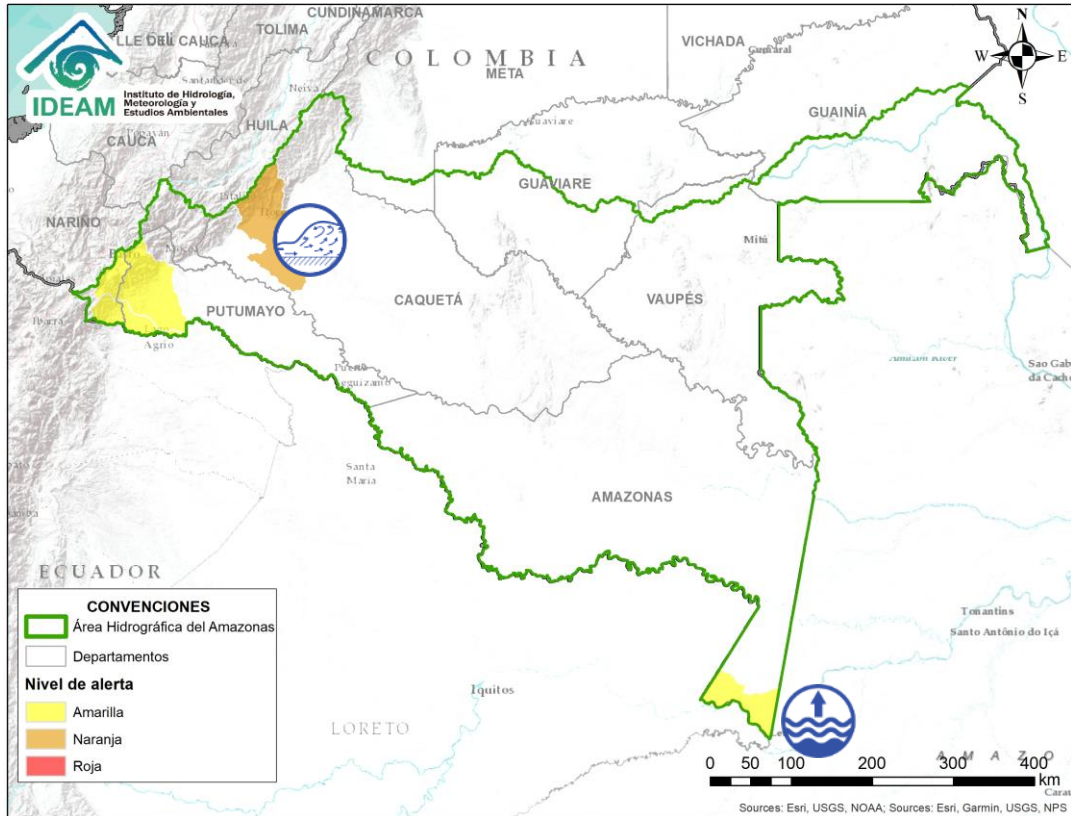
Alerta	Zona Hidrográfica	Subzona o Cuenca Hidrográfica	Descripción de la alerta hidrológica
	Magdalena - Cauca	Bajo San Jorge – La Mojana	Persisten niveles bajos en el sistema de ciénagas y caños asociados al río San Jorge, particularmente en los caños Mojana (Majagual), Barro (Ayapel), Pancegüita (Sucre), Pasifueres (San Benito Abad) y San Matías (Ayapel), así como las ciénagas de Las Flores, Cuenca y El Pital (San Marcos).



Área Hidrográfica del Orinoco



Alerta	Zona Hidrográfica	Subzona o Cuenca Hidrográfica	Descripción de la alerta hidrológica
	Meta	Cuenca del río Garagoa	Niveles bajos y en condición de descenso en el río Garagoa a la altura del municipio de Garagoa (Boyacá), con valores cercanos a los mínimos históricos.
	Meta	Parte alta y media del río Meta	Probabilidad de crecientes súbitas en los ríos Melúa, Yucao, Guacavía, Túa, Upía, entre otros directos al río Meta que descienden del piedemonte llanero.
	Meta	Cuenca del río Humea	Incrementos súbitos en los niveles registrados en el río Humea a la altura del municipio de Medina Paratebuena (Cundinamarca).
	Casanare	Cuenca del río Ariporo	Niveles altos y en condición estable en la cuenca del río Ariporo, a la altura de Hato Corozal (Casanare).



Alerta	Zona Hidrografica	Subzona o Cuenca Hidrografica	Descripción de la alerta hidrológica
	Caquetá	Cuenca del río Orteguaza	Incrementos súbitos en los niveles del río Orteguaza y sus tributario el río Bodoquero. Especial atención en los municipios de Florencia y Morelia (Caquetá).
	Amazonas	Directos río Amazonas (mi)	Niveles altos en el río Amazonas a la altura del municipio de Leticia. Así mismo, se prevé la probabilidad de incrementos súbitos en sus aportantes. Especial atención en el municipio de Puerto Nariño.

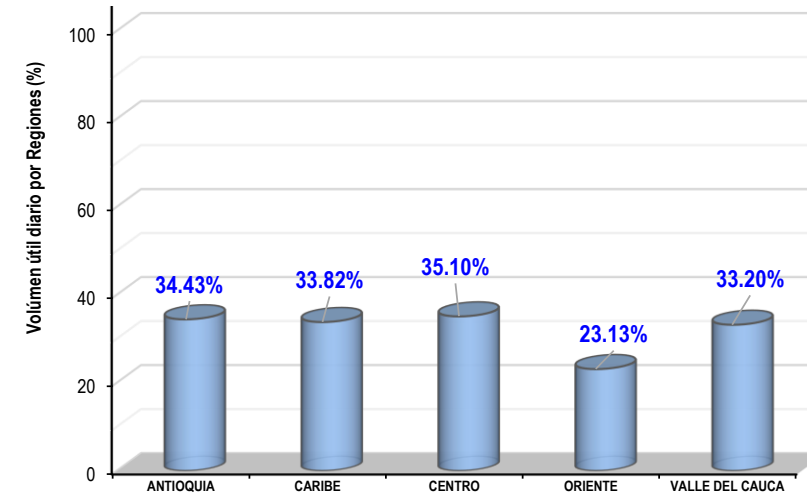
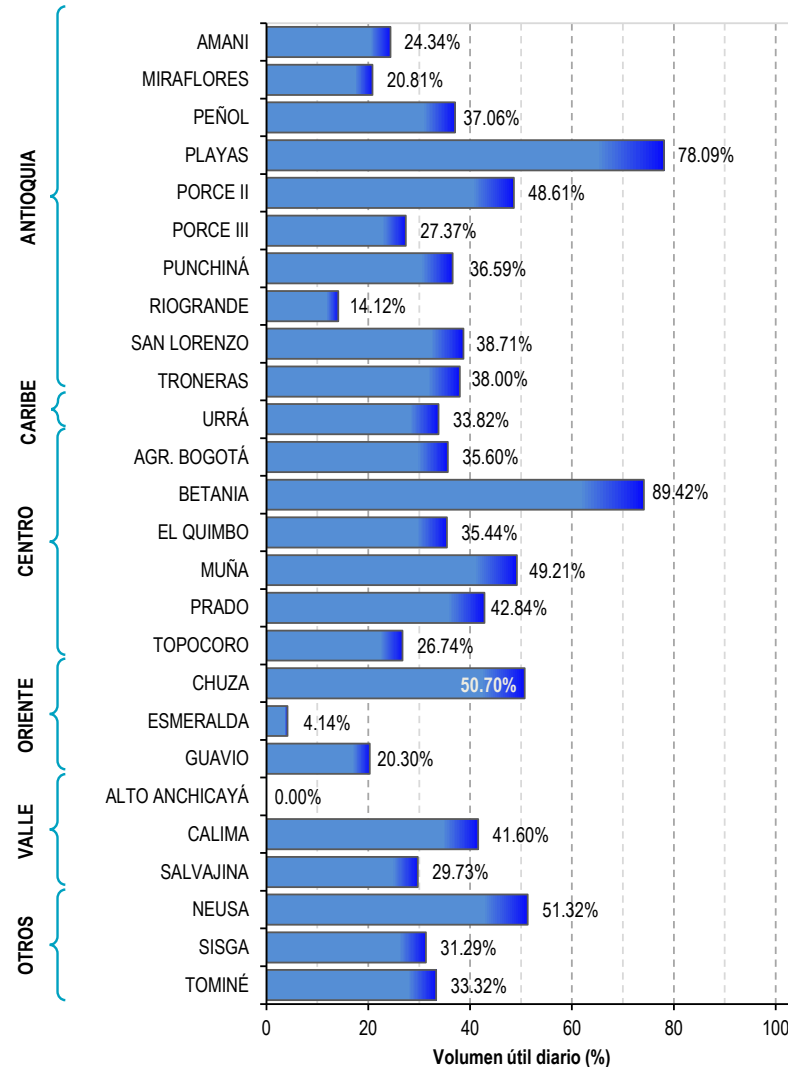


Estado de los Embalses



A continuación se relaciona el volumen útil diario de los principales embalses del país (expresado en porcentaje), de acuerdo con la información reportada por XM S.A. E.S.P en la siguiente dirección electrónica: <http://ido.xm.com.co/ido/SitePages/hidrologia.aspx?q=reservas>

VOLUMEN ÚTIL DIARIO EN LOS PRINCIPALES EMBALSES DEL PAÍS





RESUMEN

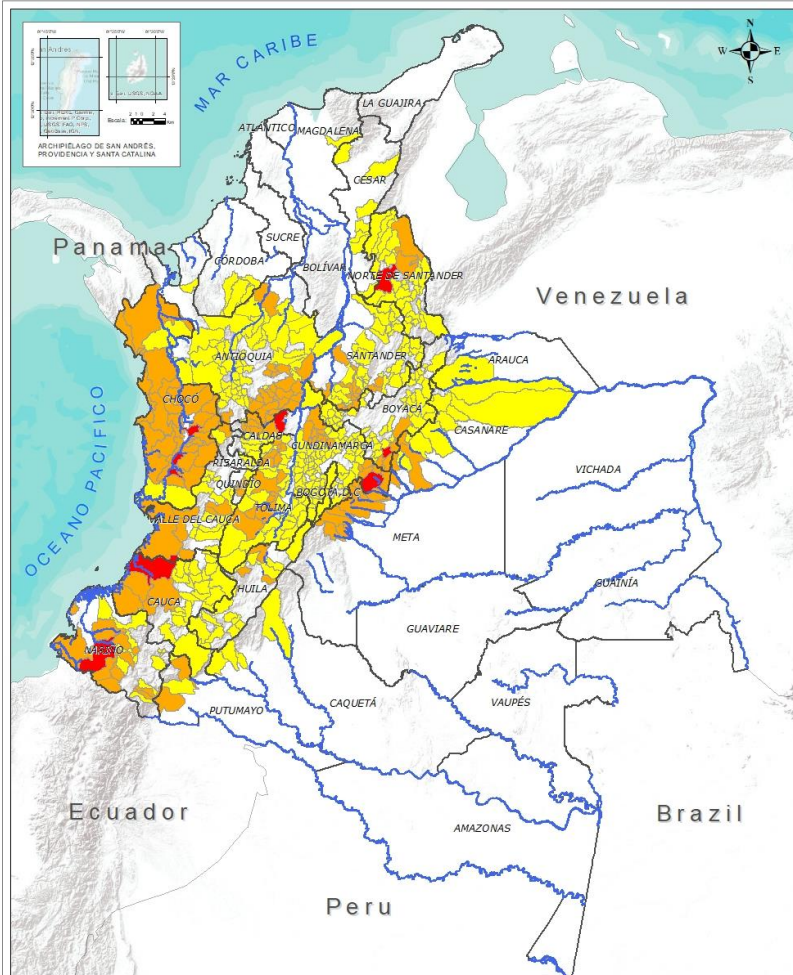
Debido al aumento de las precipitaciones en los últimos días se presenta saturación de humedad en los suelos ocasionando probabilidad alta, moderada y baja de ocurrencia de deslizamientos de tierra en algunos municipios de los departamentos de la región Andina, Amazonía, Caribe, Orinoquía y Pacífico.



Fuente: <https://www.telesurtv.net/>



Pronóstico de la Amenaza por Deslizamientos de Tierra



INSTITUTO DE HIDROLOGÍA, METEOROLOGÍA Y ESTUDIOS AMBIENTALES - IDEAM
 Reportes de Ciencias
PRONOSTICO DE LA AMENAZA POR DESLIZAMIENTOS
 Oficina del servicio de pronóstico y alertas.

Legenda

- Hidrografía
- Limite Departamental
- Limite Internacional

Amenaza

- Sin Amenaza
- Baja
- Moderada
- Alta

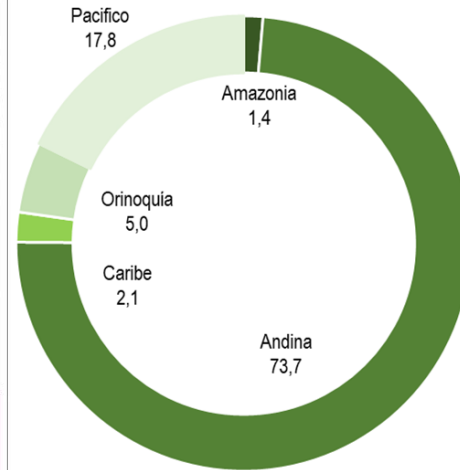
Información de Referencia

PROYECTO: Sistema de Gestión de Riesgos - SIGRA
 DIVISIÓN: División de Gestión de Riesgos - DGR
 COORDINADOR GENERAL: J. J. GARCÍA
 COORDINADOR GENERAL AUXILIAR: J. J. GARCÍA
 COORDINADOR GENERAL AUXILIAR: J. J. GARCÍA
 Fuente: IDEAM (2019)
 Fecha: 13.05.2020

DEPARTAMENTO	Nº
BOYACÁ	1
CALDAS	1
CAUCA	1
CHOCÓ	2
CUNDINAMARCA	1
NARIÑO	1
NORTE DE SANTANDER	1
TOTAL	8

TOTAL DEPARTAMENTOS: 7

Alertas por Región



■ Amazonia ■ Andina ■ Caribe ■ Orinoquia ■ Pacifico

DEPARTAMENTO	Nº
ANTIOQUIA	21
BOYACÁ	5
CALDAS	7
CASANARE	3
CAUCA	4
CHOCÓ	22
CUNDINAMARCA	15
HUILA	3
META	12
NARIÑO	9
NORTE DE SANTANDER	2
PUTUMAYO	2
QUINDÍO	4
RISARALDA	1
SANTANDER	12
TOLIMA	13
VALLE DEL CAUCA	6
TOTAL	141

TOTAL DEPARTAMENTOS: 17

TOTAL MUNICIPIOS: 518

DEPARTAMENTO	Nº
ANTIOQUIA	54
ARAUCA	1
BOYACÁ	51
CALDAS	8
CAQUETÁ	4
CASANARE	10
CAUCA	21
CESAR	7
CHOCÓ	2
CÓRDOBA	3
CUNDINAMARCA	74
HUILA	12
MAGDALENA	1
NARIÑO	11
NORTE DE SANTANDER	26
PUTUMAYO	1
QUINDÍO	1
RISARALDA	2
SANTANDER	37
TOLIMA	29
VALLE DEL CAUCA	13
TOTAL	368

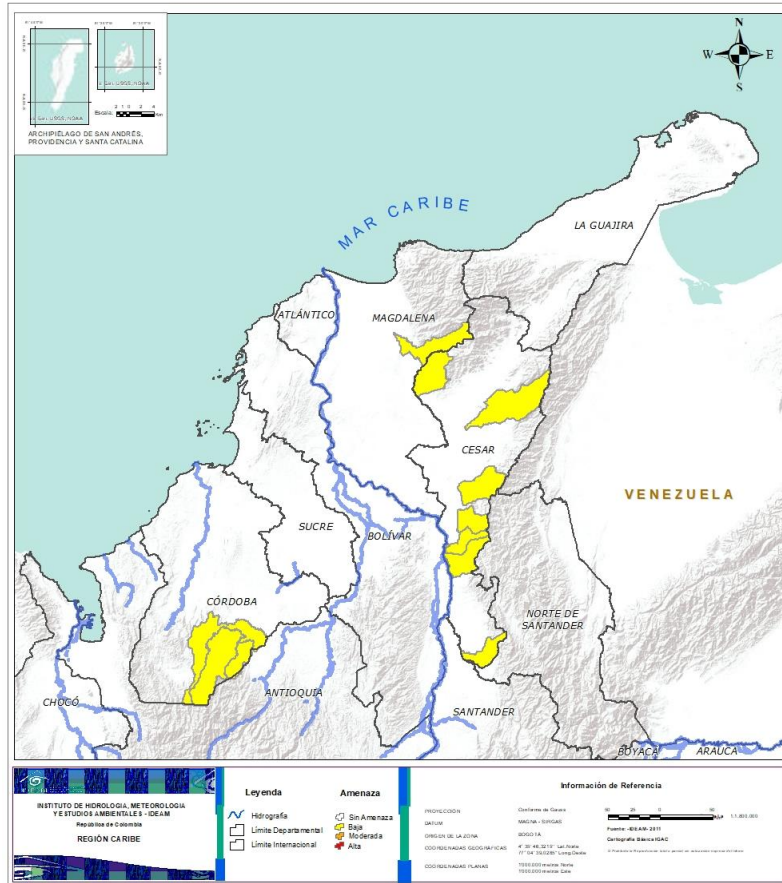
TOTAL DEPARTAMENTOS: 21



Pronóstico de la Amenaza por Deslizamientos de Tierra



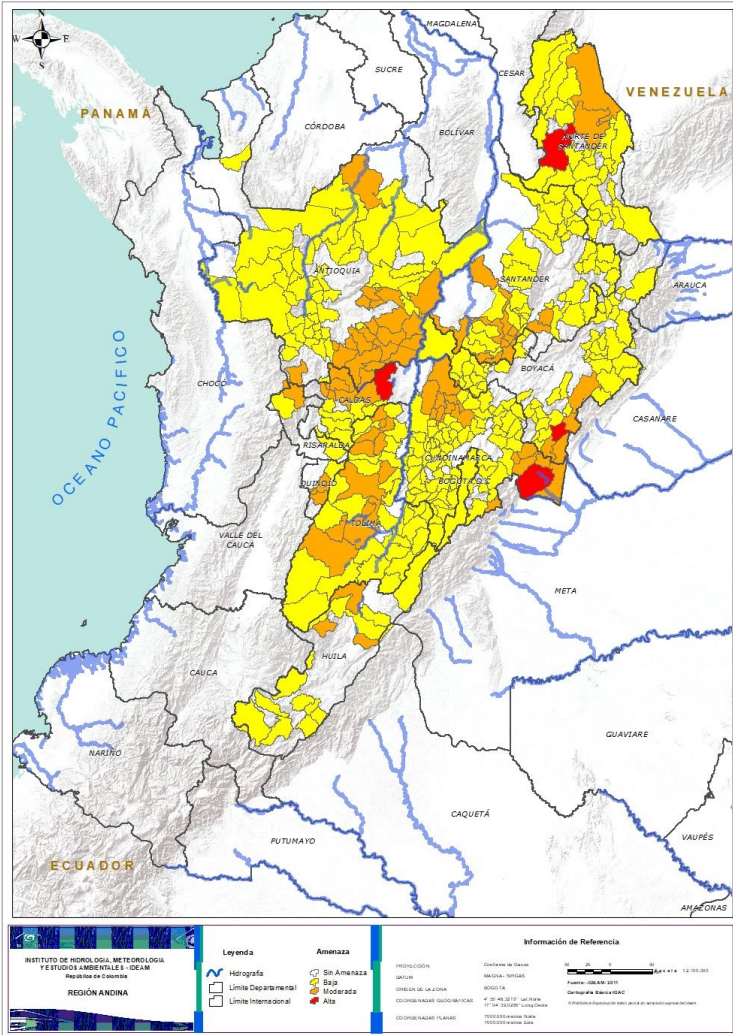
REGIÓN CARIBE



Alerta	SITIOS PARA LOS CUALES SE GENERA LA ALERTA
	CESAR: Agustín Codazzi, Curumaní, El Copey, La Gloria, Pailitas, Pelaya, San Alberto. CÓRDOBA: Montelíbano, Puerto Libertador, San Jose De Ure. MAGDALENA: Fundación.



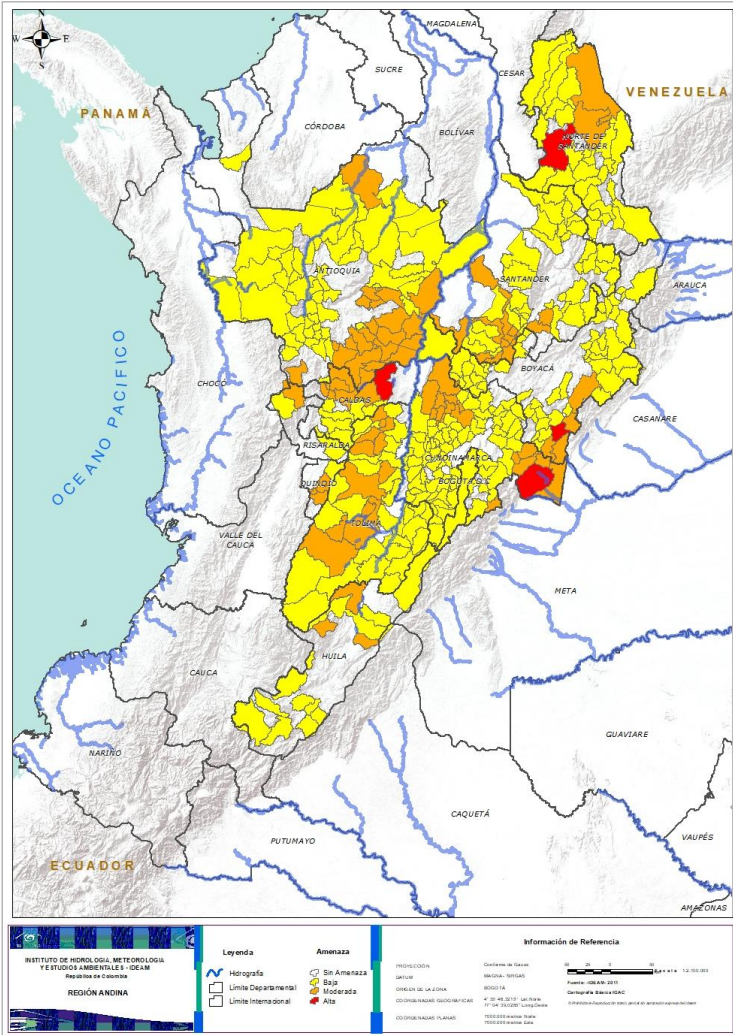
REGIÓN ANDINA



Alerta	SITIOS PARA LOS CUALES SE GENERA LA ALERTA
	<p>BOYACÁ: Campohermoso. CALDAS: Samaná. CUNDINAMARCA: Medina. NORTE DE SANTANDER: Ábrego.</p>
	<p>ANTIOQUIA: Abejorral, Alejandría, Andes, Argelia, Cáceres, Carmen De Viboral, Cocomá, Concepción, Granada, La Unión, Montebello, Nariño, Puerto Berrío, Puerto Nare, Puerto Triunfo, San Carlos, San Francisco, San Luis, San Roque, Santo Domingo, Sonsón. BOYACÁ: Aquitania, La Victoria, Páez, San Luis De Gaceno, Santa María. CALDAS: Aguadas, La Merced, Marmato, Pácora, Pensilvania, Salamina, Supia. CUNDINAMARCA: Caparrapí, El Peñón, Gachalá, Gama, Guayabetal, La Palma, La Peña, Nimaima, Pacho, Paratebueno, Topaipí, Ubalá, Útica, Villagómez, Yacopí. HUILA: Aipe, Rivera, Santa María. NORTE DE SANTANDER: Sardinata, Tibú. QUINDÍO: Buenavista, Calarcá, Córdoba, Pijao. RISARALDA: Mistrató. SANTANDER: Albania, Barbosa, Bolivar, Chipatá, Florián, Guavatá, Güepsa, Oiba, Puente Nacional, Puerto Parra, Suaíta, Vélez. TOLIMA: Alvarado, Chaparral, Falan, Fresno, Ibagué, Líbano, Murillo, Ortega, Palocabildo, San Antonio, San Luis, Valle De San Juan, Villahermosa.</p>
	<p>ANTIOQUIA: Abriaquí, Amagá, Amalfi, Angelópolis, Angostura, Anorí, Apartadó, Armenia, Belmira, Betulia, Briceño, Buritica, Caicedo, Caldas, Campamento, Cañasgordas, Caracolí, Caramanta, Cisneros, Ciudad Bolívar, Concordia, Dabeiba, Ebéjico, Fredonia, Frontino, Giraldo, Heliconia, Ituango, Maceo, Medellín, Olaya, Remedios, Sabanalarga, Salgar, San Jerónimo, San Pedro De Los Milagros, Santa Bárbara, Santa Fe De Antioquia, Santuario, Segovia, Sopetrán, Tarazá, Titiribí, Toledo, Uramita, Urao, Valdivia, Venecia, Vigia Del Fuerte, Yalí, Yarumal, Yolombó, Yondó (Casabe), Zaragoza. CALDAS: Chinchiná, Filadelfia, Manzanales, Manzanares, Marquetalia, Marulanda, Neira, Villamaria.</p>



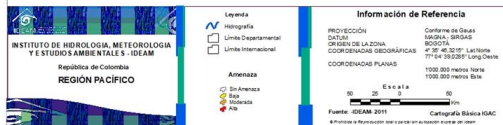
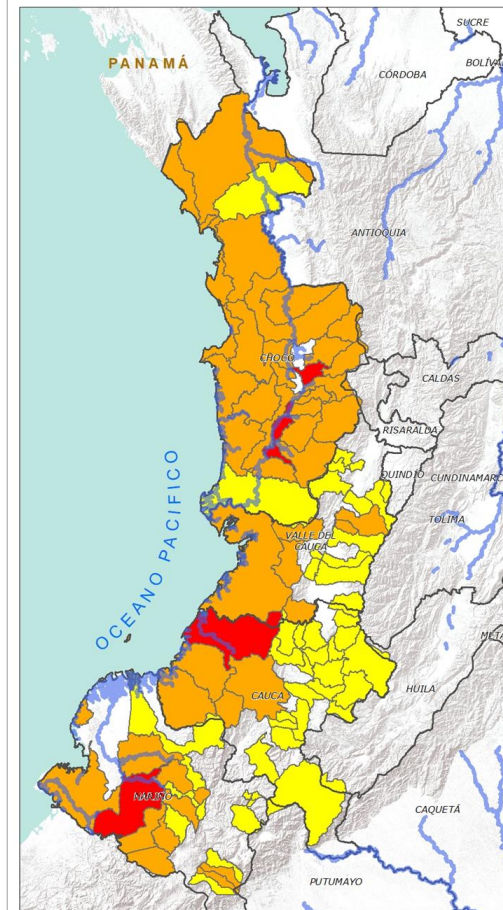
REGIÓN ANDINA






Alerta	SITIOS PARA LOS CUALES SE GENERA LA ALERTA
	<p>BOYACÁ: Almeida, Betétiva, Boavita, Briceño, Buenavista, Chinavita, Chita, Chivor, Coper, Corrales, Covarachía, El Espino, Gámeza, Garagoa, Guicán, La Uvita, Labranzagrande, Macanal, Maripí, Miraflores, Mongua, Moniquirá, Muzo, Otanche, Pachavita, Pajarito, Panqueba, Pauna, Paya, Paz De Rio, Pesca, Pisba, Puerto Boyacá, Quípama, Rondón, Saboyá, San Eduardo, San José De Pare, San Mateo, San Pablo De Borbur, Santana, Soatá, Socha, Socotá, Susacón, Tasco, Tibaná, Tópaga, Tununguá, Úmbita, Ventaquemada.</p> <p>CUNDINAMARCA: Agua De Dios, Albán, Anolaima, Apulo, Arbeláez, Beltrán, Bituima, Bogotá, D.c., Bojacá, Cabrera, Cachipay, Cáqueza, Carmen De Carupa, Chaguaní, Chipaque, Choachí, Chocontá, Cogua, Cucunubá, El Colegio, El Rosal, Facatativá, Fómeque, Fusagasugá, Gachetá, Granada, Guaduas, Guatavita, Guayabal De Síquima, Gutiérrez, Jerusalén, Junín, La Calera, La Mesa, La Vega, Lenguaque, Machetá, Manta, Nilo, Nocaima, Paima, Pandi, Pasca, Pulí, Quebradanegra, Quetame, Quipile, Ricaurte, San Bernardo, San Cayetano, San Francisco, San Juan De Rioseco, Sasaima, Sesquilé, Sibaté, Silvania, Soacha, Subachoque, Suesca, Supatá, Sutatausa, Tabio, Tausa, Tena, Tibacuy, Tocaima, Venecia, Vergara, Viani, Villapinzón, Villeta, Viotá, Zipacón, Zipaquirá.</p> <p>HUILA: Altamira, Colombia, Guadalupe, La Plata, Nátaga, Neiva, Pitalito, Salado blanco, San Agustín, Suaza, Tarqui, Tello.</p> <p>QUINDÍO: Salento.</p> <p>NORTE DE SANTANDER: Arboledas, Cáchira, Cácosta, Chinácota, Convención, Cúcuta, Cucutilla, Durania, El Carmen, El Tarra, El Zulia, Gramalote, Hacarí, La Esperanza, Labateca, Lourdes, Mutiscua, Ocaña, Pamplona, Salazar, San Calixto, San Cayetano, Silos, Teorama, Toledo, Villa Caro.</p> <p>RISARALDA: Pueblo Rico, Santa Rosa De Cabal.</p> <p>SANTANDER: Aguada, Bucaramanga, Carcasí, Cepitá, Cerrito, Charalá, Charta, Concepción, Confines, Contratación, Coromoro, El Carmen, El Guacamayo, El Peñón, El Playón, Floridablanca, Girón, Guaca, Jesús María, La Belleza, La Paz, Landázuri, Lebrija, Macaravita, Málaga, Matanza, Mogotes, Onzaga, Rionegro, San Andrés, San Benito, San Vicente De Chucurí, Santa Helena Del Opón, Sucre, Suratá, Tona, Valle De San José.</p> <p>TOLIMA: Alpujarra, Anzoátegui, Armero (Guayabal), Ataco, Cajamarca, Carmen De Apicalá, Casabianca, Coello, Coyaima, Cunday, Dolores, Guamo, Herveo, Icononzo, Lérida, Mariquita, Melgar, Natagaima, Piedras, Planadas, Prado, Purificación, Rioblanco, Roncesvalles, Rovira, Santa Isabel, Suárez, Venadillo, Villarrica.</p>



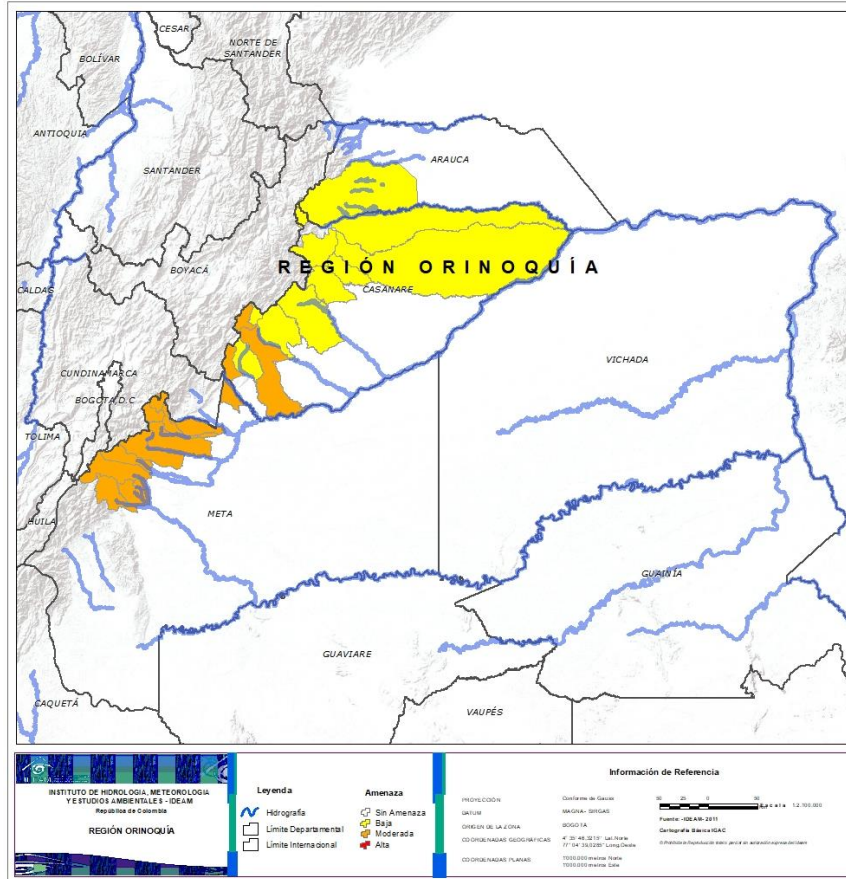
REGIÓN PACÍFICO



Alerta	SITIOS PARA LOS CUALES SE GENERA LA ALERTA
	<p>CAUCA: López. CHOCÓ: Cértegui, Medio San Juan (Andagoya). NARIÑO: Barbacoas.</p>
	<p>CAUCA: Argelia, El Tambo, Guapi, Timbiquí. CHOCÓ: Alto Baudó (Pie De Pato), Bagadó, Bahía Solano (Mutis), Bajo Baudó (Pizarro), Bojayá (Bellavista), Condoto, El Cantón Del San Pablo (Managrú), El Carmen, Istmina, Juradó, Lloró, Medio Atrato (Beté), Medio Baudó (Boca De Pepé), Nóvita, Nuquí, Quibdó, Rio Iró (Santa Rita), Rio Quito (Paimadó), Riosucio, San José Del Palmar, Sipí, Tadó. NARIÑO: Córdoba, Cumbal, Los Andes (Sotomayor), Magüí (Payán), Mallama (Piedrancha), Puerres, Ricaurte, Samaniego, Tumaco. VALLE DEL CAUCA: Buenaventura, Calima (El Darién), Dagua, Jamundí, San Pedro, Tuluá.</p>
	<p>CAUCA: Bolívar, Buenos Aires, Caldono, Corinto, Inzá, Jambaló, La Sierra, La Vega, Miranda, Morales, Páez (Belalcázar), Piendamó, Popayán, Rosas, Santa Rosa, Santander De Quilichao, Silvia, Sotará (Paispamba), Suárez, Toribío, Totoró. CHOCÓ: Carmen Del Darién (Curbaradó), El Litoral Del San Juan (Docordó). NARIÑO: Albán (San José), Buesaco, Cumbitara, El Charco, Funes, La Llanada, Linares, Potosí, San Bernardo, San Pedro De Cartago (Cartago), Santa Cruz (Guachavés). VALLE DEL CAUCA: Bolívar, Buga, Bugalagrande, Caicedonia, El Cerrito, El Dovio, Florida, La Unión, Palmira, Sevilla, Versalles, Vijes, Yumbo.</p>



REGIÓN ORINOQUÍA



Alerta	SITIOS PARA LOS CUALES SE GENERA LA ALERTA
	CASANARE: Chámeza, Sabanalarga, Tauramena. META: Acacias, Barranca De Upía, Cubarral, Cumaral, El Calvario, El Castillo, El Dorado, Guamal, Lejanías, Restrepo, San Juanito, Villavicencio.
	ARAUCA: Tame. CASANARE: Aguazul, Hato Corozal, La Salina, Monterrey, Nunchía, Paz De Ariporo, Pore, Recetor, Támara, Yopal.



REGIÓN AMAZONIA



Alerta	SITIOS PARA LOS CUALES SE GENERA LA ALERTA
	PUTUMAYO: Mocoa, Orito.
	CAQUETÁ: Belén De Los Andaquíes, Morelia, Puerto Rico, San José Del Fragua. PUTUMAYO: Villagarzón.



SECTORES VIALES



SECTORES VIALES REPORTADOS CON AFECTACIÓN VIAL POR DESLIZAMIENTOS

DEPARTAMENTO	SECTOR VIAL
ANTIOQUIA	Sonsón – Nariño Medellín – Buriticá Puerto Nare - San Carlos
CUNDINAMARCA	El Sisga - Tibiritá
CUNDINAMARCA - META	Bogotá – Villavicencio
PUTUMAYO - NARIÑO	Pasto - Mocoa
SANTANDER	Curos - Málaga
HUILA	Neiva - Suaza



RESUMEN

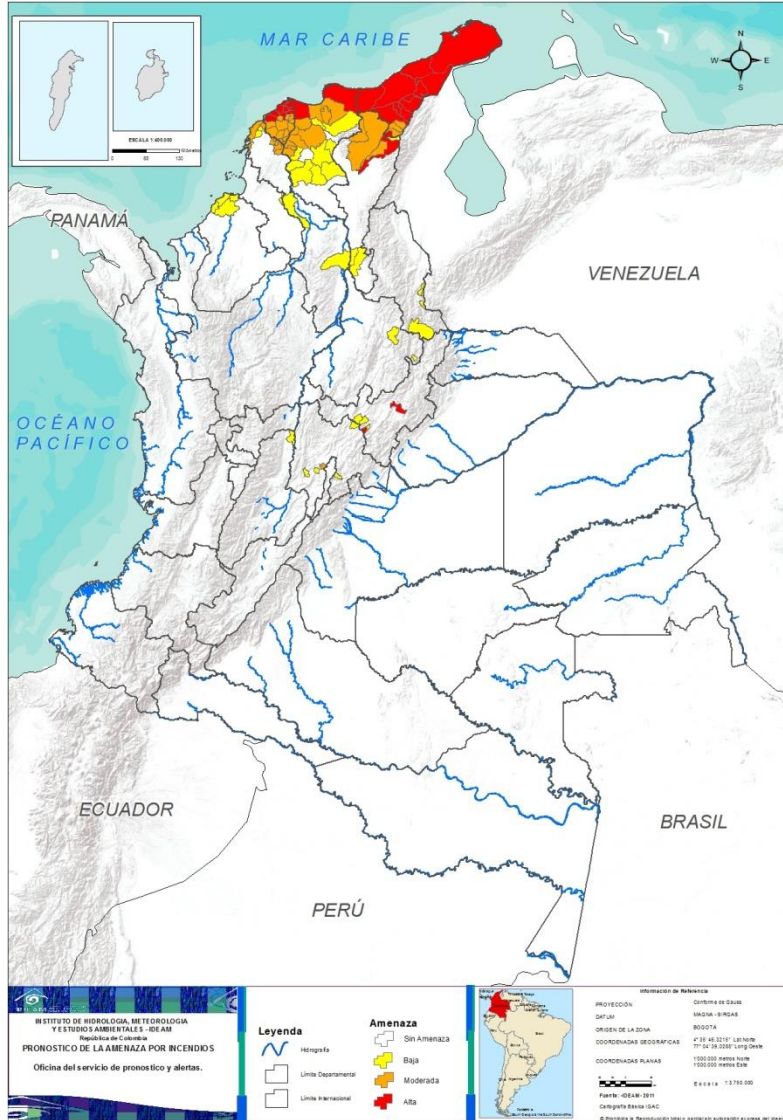
Pese al aumento de las precipitaciones en amplias zonas del país, aún se presentan condiciones de alerta alta, moderada y baja por incendios de la cobertura vegetal en varios sectores de las regiones Caribe y Andina por este tipo de eventos.



<https://diarioroatan.com/colombia-incendio-forestal-consume-50-hectareas-de-bosque/>

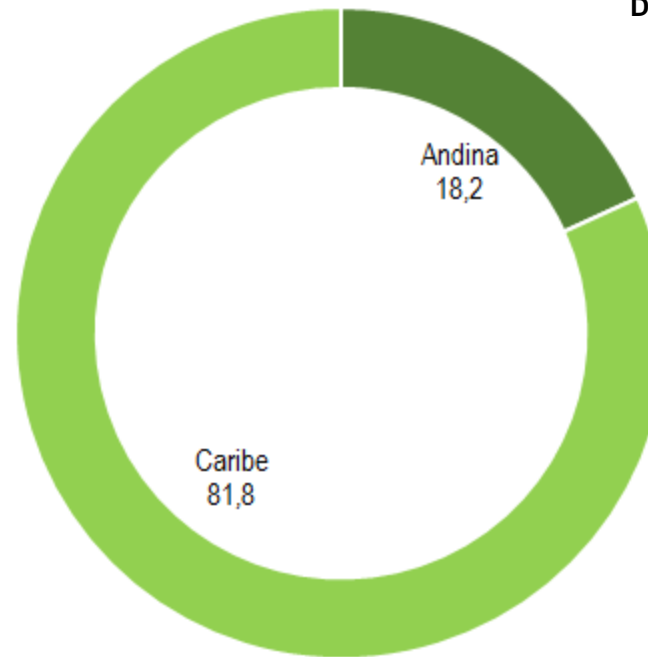


Pronóstico de la Amenaza por Incendios de la Cobertura Vegetal



TOTAL MUNICIPIOS:
99

Alertas por Región



■ Amazonia ■ Andina ■ Caribe ■ Orinoquía ■ Pacífico

DEPARTAMENTO	Nº
ATLÁNTICO	9
BOYACÁ	3
CESAR	1
LA GUAJIRA	12
MAGDALENA	2
TOTAL	27

TOTAL DEPARTAMENTOS: 05

DEPARTAMENTO	Nº
ATLÁNTICO	14
BOLÍVAR	6
CESAR	3
CUNDINAMARCA	1
LA GUAJIRA	3
MAGDALENA	10
TOTAL	37

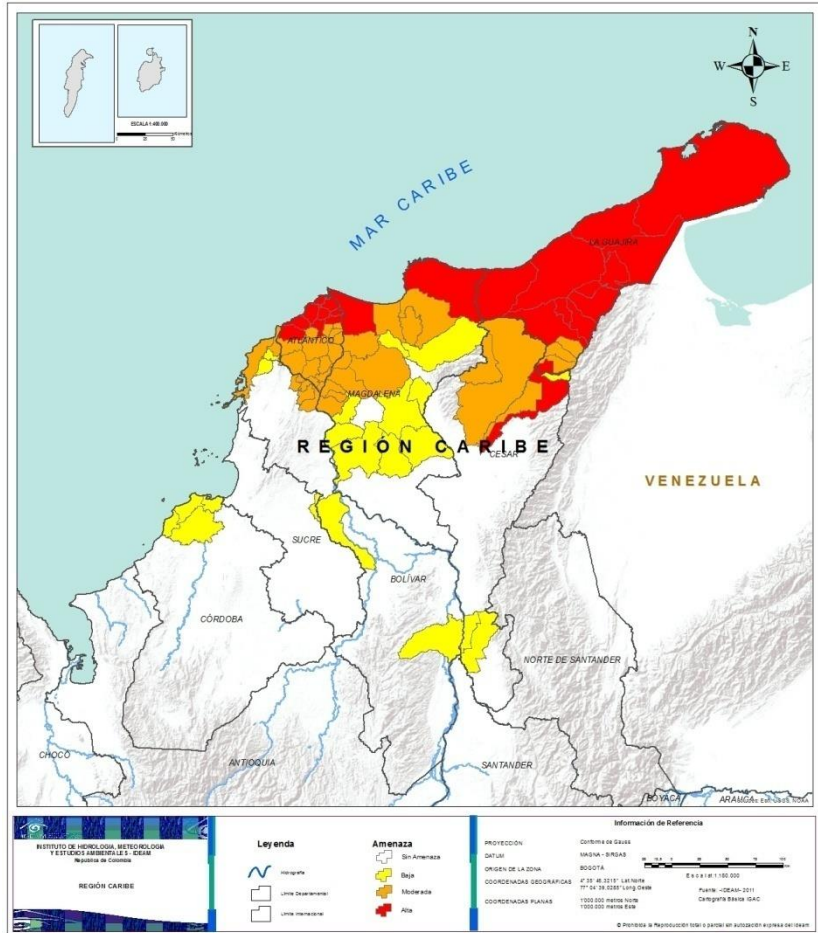
TOTAL DEPARTAMENTOS: 06

DEPARTAMENTO	Nº
BOLÍVAR	4
BOYACÁ	3
CESAR	3
CÓRDOBA	4
CUNDINAMARCA	4
MAGDALENA	9
NORTE DE SANTANDER	4
SANTANDER	2
SUCRE	1
TOLIMA	1
TOTAL	35

TOTAL DEPARTAMENTOS: 10



REGIÓN CARIBE



Alerta

SITIOS PARA LOS CUALES SE GENERA LA ALERTA



ATLÁNTICO: Baranoa, Barranquilla, Galapa, Juan De Acosta, Malambo, Piojó, Puerto Colombia, Soledad, Tubará.
CESAR: La Paz.
LA GUAJIRA: Albania, Barrancas, Dibulla, Distracción, Fonseca, Hato Nuevo, La Jagua Del Pilar, Maicao, Manaure, Riohacha, San Juan Del Cesar, Uribia.
MAGDALENA: Santa Marta, Sitionuevo.



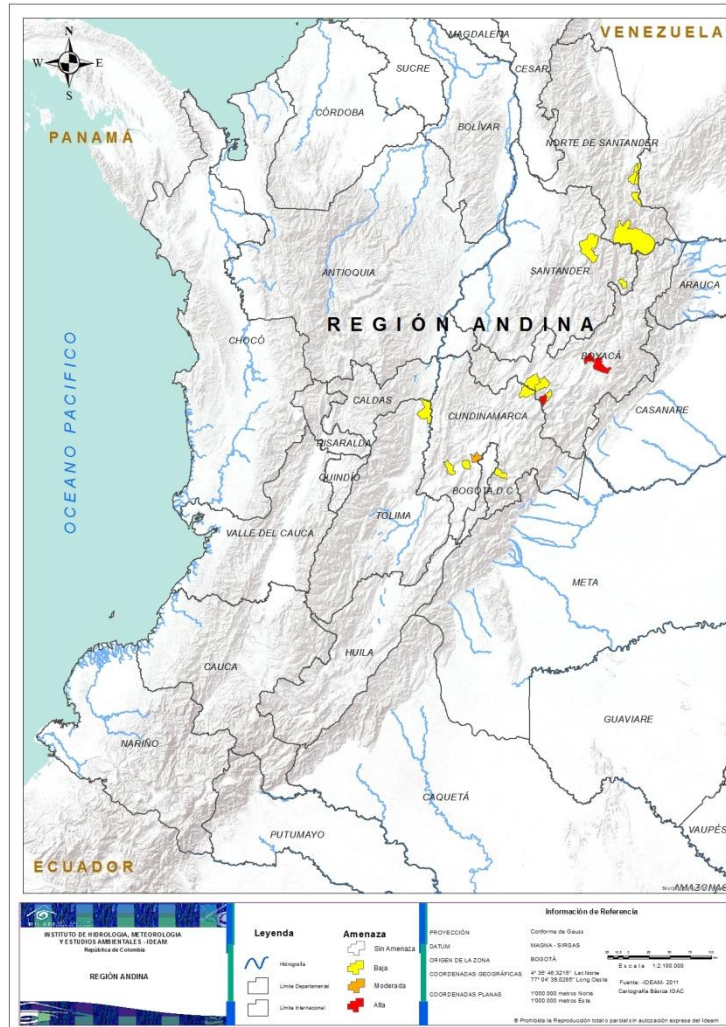
ATLÁNTICO: Campo De La Cruz, Candelaria, Luruaco, Manatí, Palmar De Varela, Polonuevo, Ponedera, Repelón, Sabanagrande, Sabanalarga, Santa Lucía, Santo Tomás, Suan, Usiacurí.
BOLÍVAR: Arroyohondo, Calamar, Cartagena De Indias, San Cristobal, Santa Catalina, Soplaviento.
CESAR: Pueblo Bello, San Diego, Valledupar.
LA GUAJIRA: El Molino, Urumita, Villanueva.
MAGDALENA: Cerro De San Antonio, Ciénaga, Concordia, El Piñón, Pedraza, Pivijay, Puebloviejo, Remolino, Salamina, Zona Bananera.



BOLÍVAR: Clemencia, Magangué, Morales, Santa Rosa.
CESAR: Aguachica, Gamarra, Manaure Balcón Del Cesar.
CÓRDOBA: Lorica, Moñitos, San Antero, San Bernardo Del Viento.
MAGDALENA: Algarrobo, Aracataca, Ariguaní (El Difícil), El Retén, Nueva Granada, Plato, Sabanas De San Angel, Tenerife, Zapayán.
SUCRE: Buenavista.



REGIÓN ANDINA



Alerta	SITIOS PARA LOS CUALES SE GENERA LA ALERTA
	BOYACÁ: Sogamoso, Tibasosa, Turmequé.
	CUNDINAMARCA: Mosquera.
	BOYACÁ: Nuevo Colón, Ráquira, Samacá. CUNDINAMARCA: Anapoima, Guachetá, San Antonio Del Tequendama, Ubaque. NORTE DE SANTANDER: Chitagá, Herrán, Los Patios, Villa Del Rosario. SANTANDER: Piedecuesta, San Miguel. TOLIMA: Honda.



CONDICIONES NORMALES

- **REGIÓN PACÍFICA**
- **REGIÓN ORINOQUÍA**
- **REGIÓN AMAZONÍA**



ALERTAS METEOMARINAS VIGENTES

Mar Caribe colombiano

ABREVIATURAS

VV

Velocidad del viento máxima probable

AO

Altura significativa de la ola

DV

Dirección predominante del viento

CONVENCIONES



Tiempo lluvioso

Probabilidad de lluvias moderadas a fuertes, en algunos casos con posibilidad de tormentas eléctricas y rachas de viento.



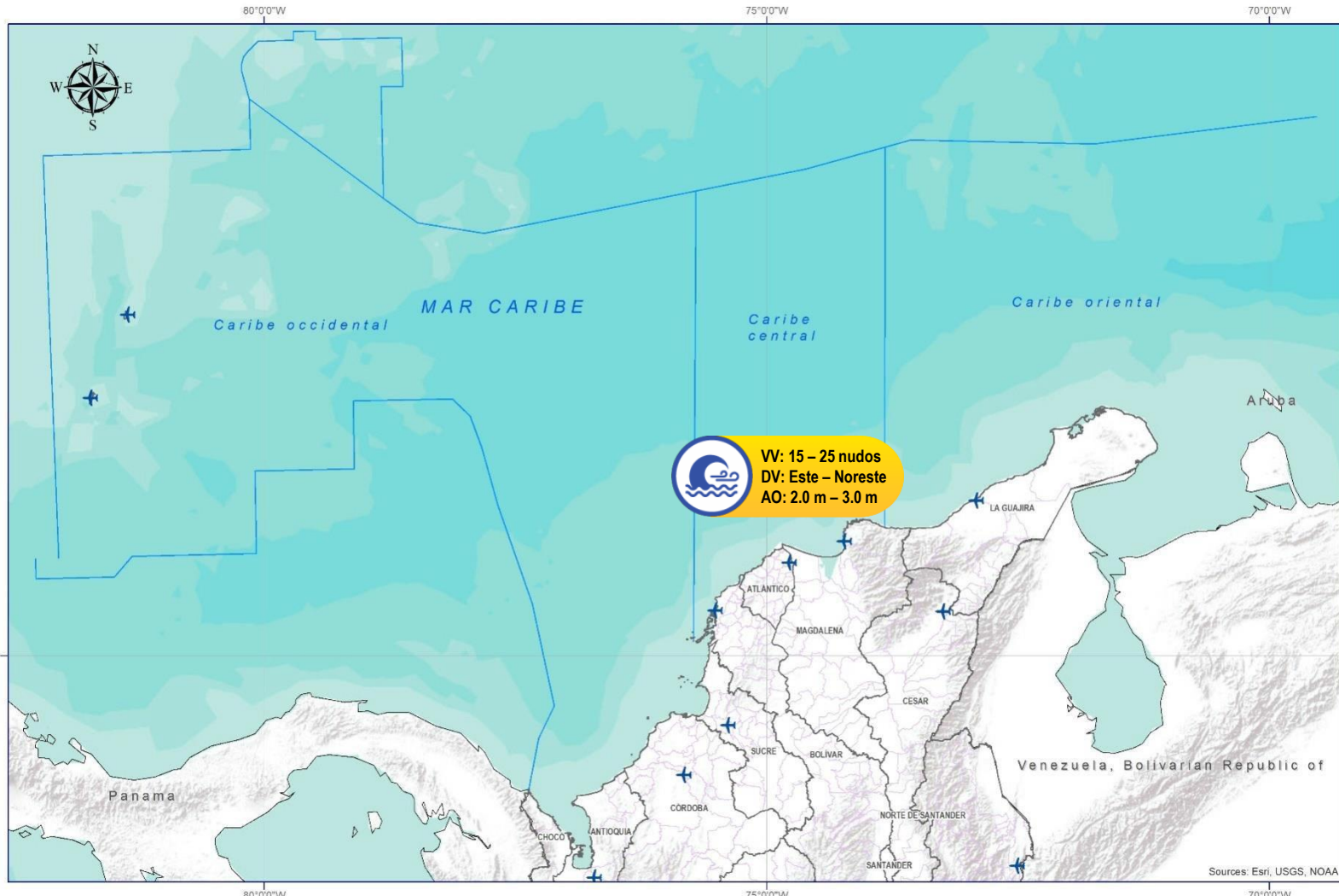
Pleamar

La marea alcanzará su máximo nivel en el intervalo de tiempo establecido.



Viento y oleaje

Velocidad del viento y altura del oleaje con valores por encima de lo normal para la época.



CONVENCIONES

SUGERENCIAS O RECOMENDACIONES



A las embarcaciones de poco calado, consultar con las Capitanías de puerto antes de zarpar en zonas de inminente tempestad. A los bañistas y habitantes costeros, estar atentos a la evolución de las condiciones meteorológicas y a los avisos de las autoridades locales.



Se sugiere a los habitantes costeros estar atentos a la evolución del fenómeno.



A los bañistas y habitantes costeros, estar atentos a la evolución del fenómeno y a las indicaciones de las autoridades locales. A las embarcaciones de poco calado, consultar con las Capitanías de puerto antes de zarpar.

* La altura significativa de la ola, representa la media del tercio más alto de las olas, por lo cual la altura máxima posible puede ser incluso superior al doble de este valor



ALERTAS METEOMARINAS VIGENTES

Océano Pacífico Nacional

ABREVIATURAS

VV

Velocidad del viento máxima probable

DV

Dirección predominante del viento

AO

Altura significativa de la ola

CONVENCIONES



Tiempo lluvioso

Probabilidad de lluvias moderadas a fuertes, en algunos casos con posibilidad de tormentas eléctricas y rachas de viento.



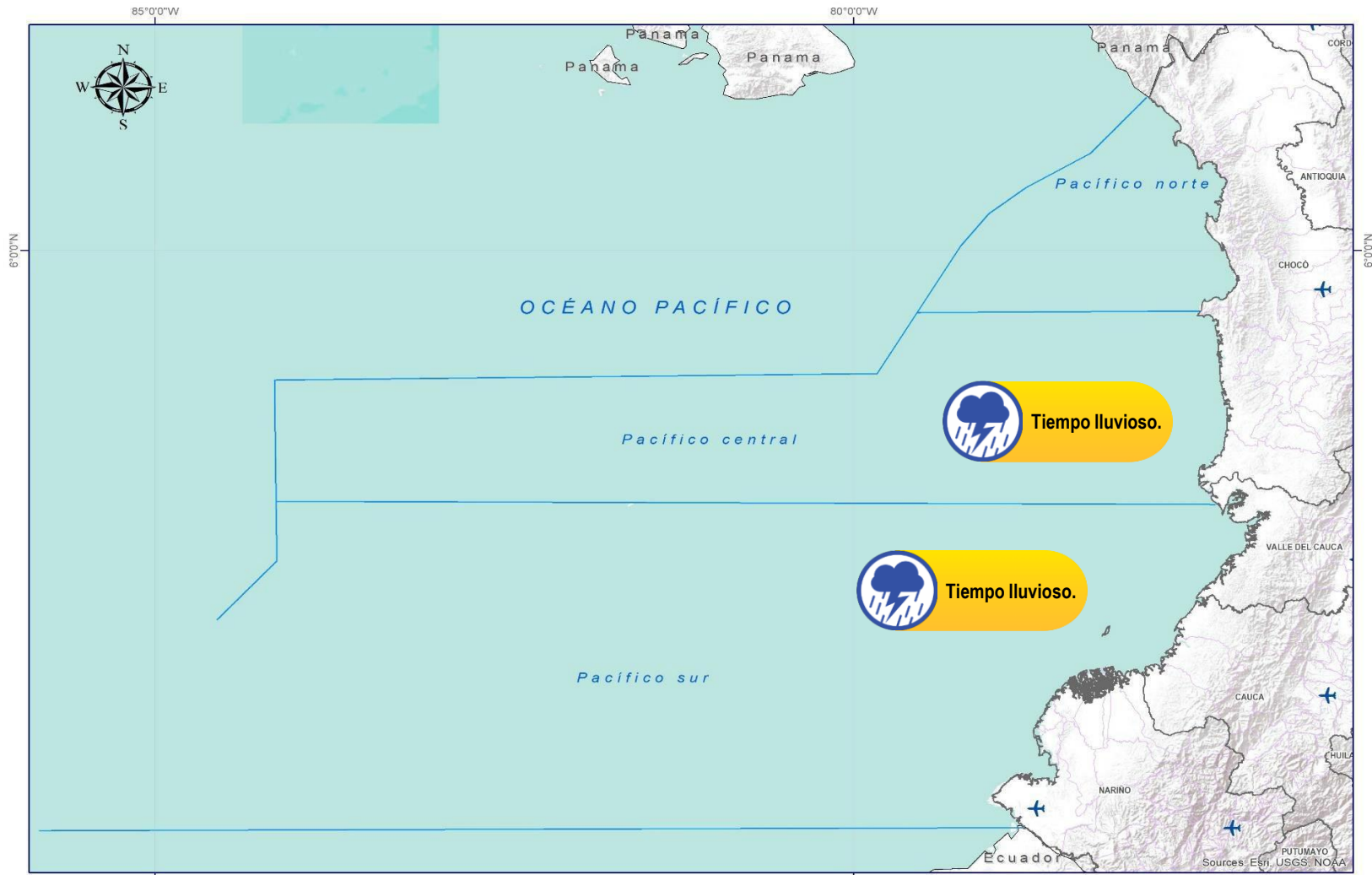
Pleamar

La marea alcanzará su máximo nivel en el intervalo de tiempo establecido.



Viento y oleaje

Velocidad del viento y altura del oleaje con valores por encima de lo normal para la época.



CONVENCIONES	SUGERENCIAS O RECOMENDACIONES
	A las embarcaciones de poco calado, consultar con las Capitanías de puerto antes de zarpar en zonas de inminente tempestad. A los bañistas y habitantes costeros, estar atentos a la evolución de las condiciones meteorológicas y a los avisos de las autoridades locales.
	Se sugiere a los habitantes costeros estar atentos a la evolución del fenómeno.
	A los bañistas y habitantes costeros, estar atentos a la evolución del fenómeno y a las indicaciones de las autoridades locales. A las embarcaciones de poco calado, consultar con las Capitanías de puerto antes de zarpar.

* La altura significativa de la ola, representa la media del tercio más alto de las olas, por lo cual la altura máxima posible puede ser incluso superior al doble de este valor



CONVENCIONES

SUGERENCIAS O RECOMENDACIONES



Tiempo lluvioso

Probabilidad de lluvias moderadas a fuertes, en algunos casos con posibilidad de tormentas eléctricas y rachas de viento.

A las embarcaciones de poco calado, consultar con las Capitanías de puerto antes de zarpar en zonas de inminente tempestad.
A los bañistas y habitantes costeros, estar atentos a la evolución de las condiciones meteorológicas y a los avisos de las autoridades locales.



Pleamar

La marea alcanzará su máximo nivel en el intervalo de tiempo establecido.

Se sugiere a los habitantes costeros estar atentos a la evolución del fenómeno.



Viento y oleaje

Velocidad del viento y altura del oleaje con valores por encima de lo normal para la época.

A los bañistas y habitantes costeros, estar atentos a la evolución del fenómeno y a las indicaciones de las autoridades locales.
A las embarcaciones de poco calado, consultar con las Capitanías de puerto antes de zarpar.

INFORME TÉCNICO DIARIO

EQUIPO DE TRABAJO IDEAM

Yolanda GONZÁLEZ H. - Directora General |
Luis Alfonso LÓPEZ. - Jefe (E) Oficina del Servicio de Pronóstico y Alertas

Elaboró:
OFICINA DEL SERVICIO DE PRONÓSTICO Y ALERTAS

Mirovan SVERKO y Camilo PÉREZ (Meteorólogos)

Alberto PARDO (Hidrólogo)

Sonia BERMÚDEZ (Deslizamientos de Tierra)

Andrés ESPEJO (Incendios de la Cobertura Vegetal)

Araminta VEGA (DATOS)

Alberto PARDO (Coordinador de Alertas Hidrometeorológicas y Ambientales)

<http://www.ideam.gov.co>

Correos electrónicos: servicio@ideam.gov.co, alertas@ideam.gov.co

Calle 25D N° 96B - 70, piso 3. Bogotá, D.C.

Teléfono: 3075625 ext. 1334 -1336.

VISITA NUESTRAS REDES SOCIALES



[ideam.instituto](https://www.facebook.com/ideam.instituto)



[InstitutoIDEAM](https://www.youtube.com/InstitutoIDEAM)



[@IDEAMColombia](https://twitter.com/IDEAMColombia)



[ideamcolombia](https://www.instagram.com/ideamcolombia)

