

# INFORME TÉCNICO DIARIO

IDEAM comunica al Sistema Nacional para la Gestión del Riesgo de Desastres (SNGRD) y al Sistema Nacional Ambiental (SINA).

Bogotá D. C., 11 de mayo de 2020.  
Hora de actualización 12:25 HLC

Boletín No.

132



## CONTENIDO

[Lo más destacado](#)

[Precipitación](#)

[Temperaturas](#)

[Alerta por descensos significativos de las temperaturas mínimas del aire](#)

[Condiciones Hidrometeorológicas actuales](#)

[Pronóstico de precipitación de las próximas 24 horas](#)

[Pronóstico condiciones meteorológicas adicionales](#)

[Alertas Hidrológicas](#)

[Seguimiento y Pronóstico de las Amenazas por Deslizamientos](#)

[Seguimiento y Pronóstico de las Amenazas por Incendios](#)

[Alertas Meteomarinas vigentes Mar Caribe Colombiano](#)

[Alertas Meteomarinas vigentes Océano Pacífico Nacional](#)

[Alertas Meteomarinas por Ciclón Tropical Mar Caribe Colombiano](#)



Alerta  
**ROJA**

**PARA TOMAR ACCIÓN** Advierte a los sistemas de prevención y atención de desastres sobre la amenaza que puede ocasionar un fenómeno con efectos adversos sobre la población, el cual requiere la atención inmediata por parte de la población y de los cuerpos de atención y socorro. Se emite una alerta sólo cuando la identificación de un evento extraordinario indique la probabilidad de amenaza inminente y cuando la gravedad del fenómeno implique la movilización de personas y equipos, interrumpiendo el normal desarrollo de sus actividades cotidianas.



Alerta  
**NARANJA**

**PARA PREPARARSE** Indica la presencia de un fenómeno. No implica amenaza inmediata y como tanto es catalogado como un mensaje para informarse y prepararse. El aviso implica vigilancia continua ya que las condiciones son propicias para el desarrollo de un fenómeno, sin que se requiera permanecer alerta.



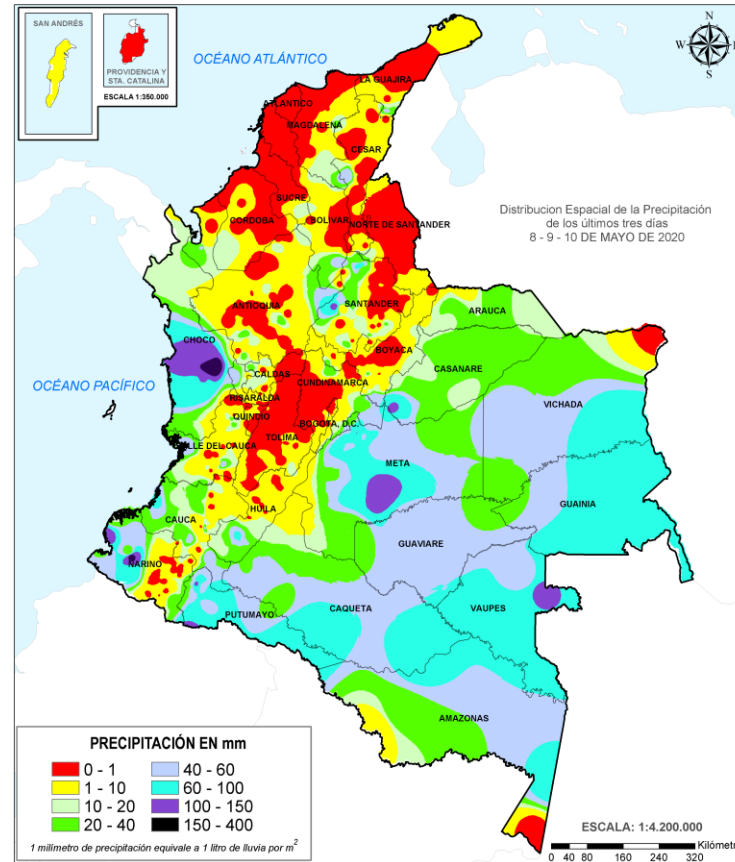
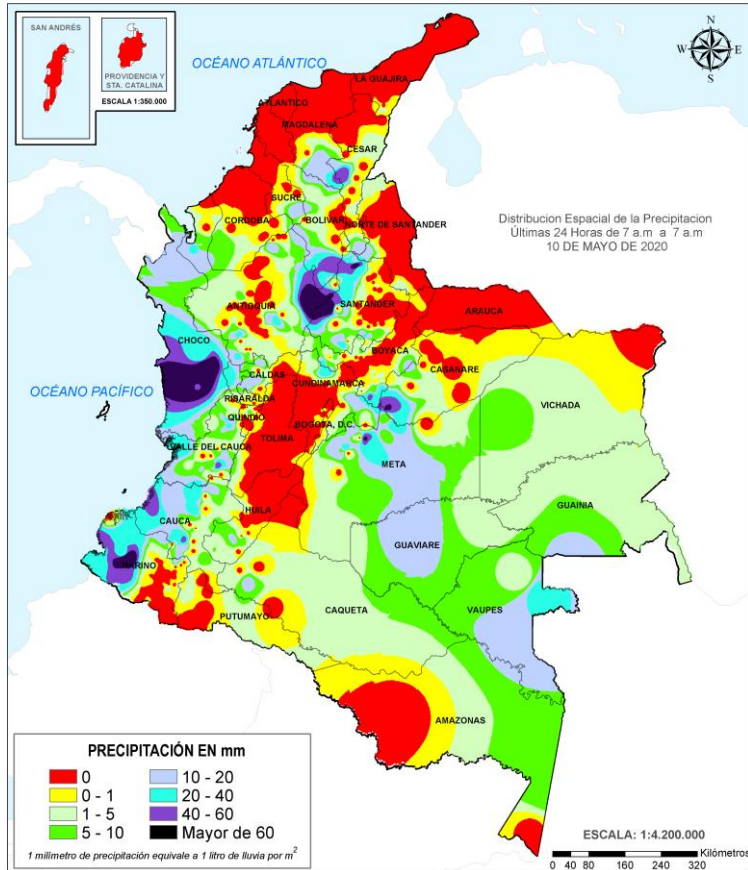
Alerta  
**AMARILLA**

**PARA INFORMARSE** Es un mensaje oficial por el cual se difunde información. Por lo regular se refiere a eventos observados, registrados o registrados y puede contener algunos elementos de pronóstico a manera de orientación. Por sus características pretéritas y futuras difiere del aviso y de la alerta, y por lo general no está encaminado a alertar sino a informar.

**CONDICIONES NORMALES** La información que se suministra se encuentra dentro de los rangos normales.

**Alertas vigentes hasta: 11 de mayo de 2020 - 18:00 HLC.**

## Mapas de precipitación



Precipitación diaria desde las 7:00 HLC del domingo 10 hasta las 7:00 HLC del lunes, 11 de mayo de 2020. Fuente: IDEAM

Precipitación últimas 72 horas desde las 7:00 HLC de viernes 08 hasta las 7:00 HLC del lunes, 11 de mayo de 2020. Fuente: IDEAM

- Un milímetro de lluvia (1 mm) equivale a un litro (1 L) de lluvia que ha caído en un metro cuadrado (1 m<sup>2</sup>). La lluvia acumulada es la suma de los milímetros de agua lluvia que se han registrado en un lapso de tiempo.

## Lluvias registradas en las últimas 24 horas

En las últimas 24 horas se registró incremento importante de las precipitaciones, las cuales se presentaron principalmente en las regiones Orinoquia, Andina Caribe y Pacífico. El mayor registro de lluvia se presentó en el municipio de **Barbacoas (Nariño)** con **125.3 mm**.



- Por alta probabilidad de ocurrencia de deslizamientos de tierra en zonas inestables en los municipios de Guayabetal en Cundinamarca, Villavicencio en Meta y Mocoa en Putumayo.
- Por alta probabilidad de incendios de la cobertura vegetal en los municipios de Manaure y Riohacha en La Guajira y Sitionuevo en Magdalena.
- Alta probabilidad de Crecientes súbitas en la cuenca del río Ariarí, zona hidrográfica de Guaviare.

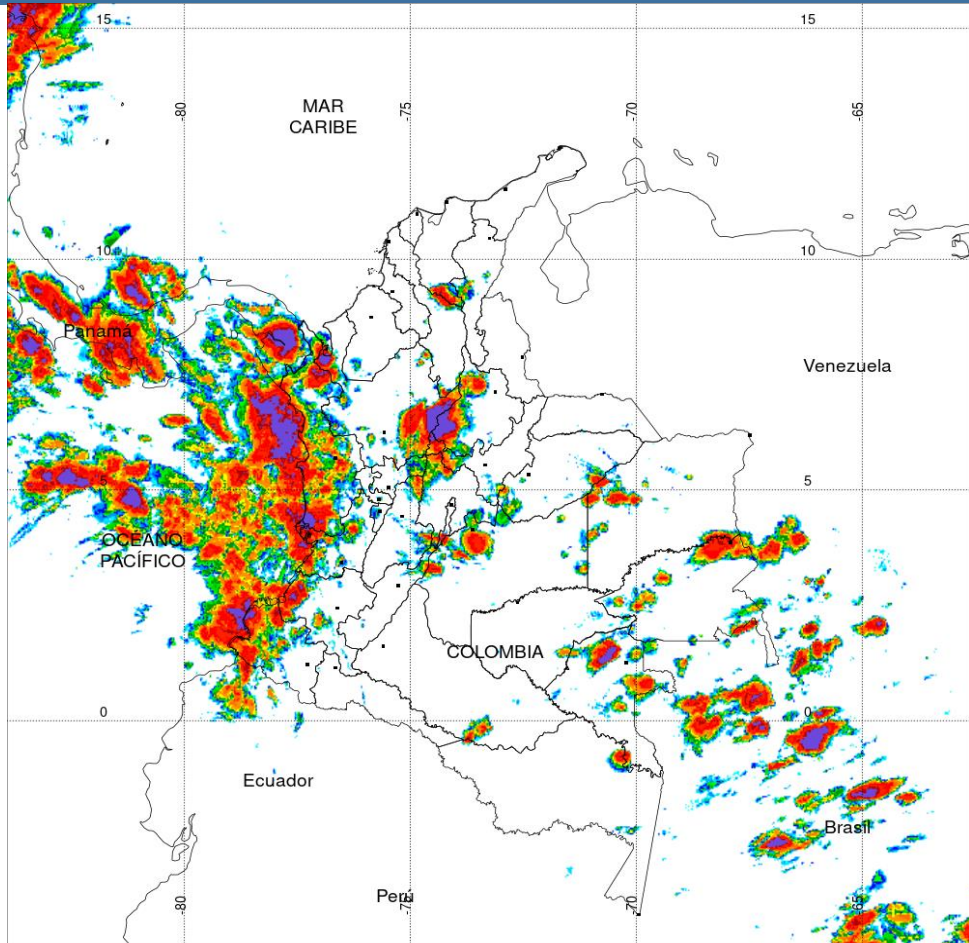


- Moderada probabilidad de Incremento en los **niveles** en la cuenca alta, media y baja de los ríos: Atrato, Mulatos, San Juan, León, Baudó, Cuencas directas al Pacífico, Tola y Rosario, Guayuriba, Cuencas de la parte alta del río Meta, Cuenca alta del río Putumayo, Cuenca alta del río Caquetá. Moderada probabilidad de **Avenidas torrenciales** sobre la cuenca baja del Río Chicamocha y Sogamoso. **Precipitaciones torrenciales** Cuenca del río Garagoa.
- Por moderada probabilidad de ocurrencia de deslizamientos de tierra en zonas inestables en los algunos municipios de Antioquia, Boyacá, Caquetá, Casanare, Cauca, Chocó, Cundinamarca, Huila, Meta, Nariño, Putumayo, Risaralda, Santander, Tolima, Valle del Cauca.
- Por moderada probabilidad de incendios de la cobertura vegetal en algunos municipios de Atlántico, Magdalena y Norte de Santander.
- Tiempo lluvioso en el norte, centro y sur de la cuenca del océano Pacífico

**Alertas amarillas** e información más detallada para cada una de las categorías de alerta, remítase a la temática particular del informe.



### Estimación Satelital (24 Horas)



### Precipitaciones

A continuación se relacionan los municipios donde en las últimas 24 horas se registraron precipitaciones iguales o superiores a 40.0 mm.

**Aclaración:** aunque los volúmenes de lluvia registrados en un municipio se relacionan con la ubicación de las estaciones de monitoreo del IDEAM, en ocasiones, dichas estaciones pueden estar distantes de los lugares en donde se concentra la mayor población o alejados de los centros municipales.

DEPARTAMENTO	MUNICIPIO
ANTIOQUIA	Puerto Berrío (99.0).
BOLÍVAR	San Pablo (57.3).
BOYACÁ	Santa María (46.0).
CASANARE	Villanueva (62.0), Sabanalarga (50.0).
CESAR	Chimichagua (60.0).
CAUCA	Timbiquí (57.0), Bolívar (48.0).
CHOCÓ	Lloró (103.9), Istmia (100.0), Medio San Juan (55.0).
META	Villavicencio (62.0).
NARIÑO	<b>Barbacoas (125.3)</b> , Francisco Pizarro (45.0).
SANTANDER	Puerto Parra (105.5), Sabana de Torres (83.4), Barrancabermeja (60.4), Simacota (55.0).
VALLE DEL CAUCA	Palmira (48.2).

**NO SE REGISTRARON VALORES MAYORES A LOS HISTÓRICOS DE PRECIPITACIÓN**



PRECIPITACIÓN TOTAL ACUMULADA POR ESTIMACIÓN SATELITAL (GOES-16)  
MAY 10 DE 2020 (7:00) - MAY 11 DE 2020 (7:00)

Elaborado por: Oficina del Servicio de Pronósticos y Alertas.



El hidroestimador utiliza datos de los satélites ambientales geoestacionarios operacionales (GOES) de NOAA para estimar las tasas de lluvia. Las estimaciones de las precipitaciones de los satélites pueden proporcionar información crítica sobre las precipitaciones en regiones donde los datos de los medidores o radares no están disponibles o no son confiables.



## Estimación Satelital (24 Horas)

### Temperaturas Máximas

**Aclaración:** aunque las temperaturas registradas en un municipio se relacionan con la ubicación de las estaciones de monitoreo del IDEAM, en ocasiones, dichas estaciones pueden estar distantes de los lugares en donde se concentra la mayor población o alejados de los centros municipales.

A continuación se relacionan los municipios donde en las últimas 24 horas se registraron temperaturas iguales o superiores a 35.0 °C.

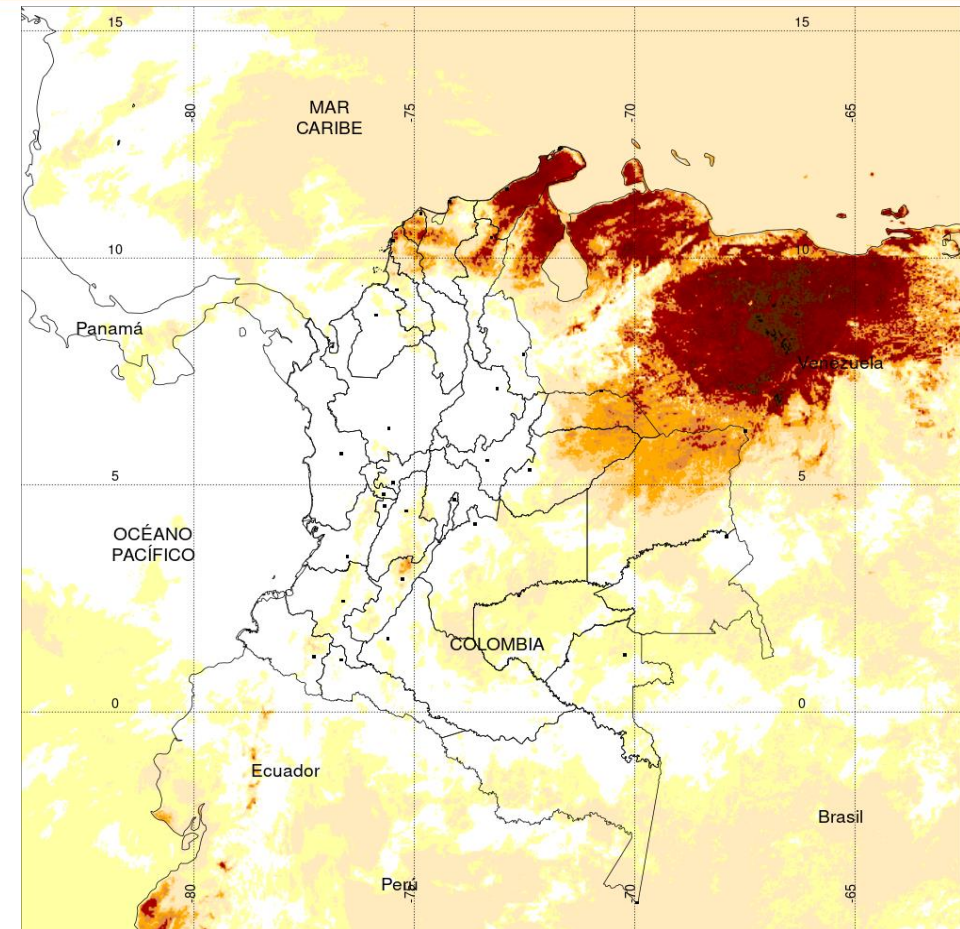
DEPARTAMENTOS	MUNICIPIO
<b>BOLIVAR</b>	Zambrano (40.4), Magangüé (38.4), Pinillos (38.1), Carmen de bolívar (37.5).
<b>CESAR</b>	Bosconia (40.0), Pailitas (39.6), Valledupar (38.6).
<b>CORDOBA</b>	Planeta Rica (37.5), Ciénaga de Oro (37.5).
<b>CUNDINAMARCA</b>	Jerusalén (39.0),
<b>HUILA</b>	Villavieja (37.8).
<b>MAGDALENA</b>	Pivijay (38.8).
<b>NORTE DE SANTANDER</b>	Cúcuta (38.7).
<b>SUCRE</b>	Corozal (37.4).

**NO SE REGISTRARON VALORES SUPERIORES A LOS HISTÓRICOS DE TEMPERATURA MÁXIMA**

### Temperaturas Mínimas

A continuación se relacionan los municipios donde en las últimas 24 horas se registraron temperaturas menores o iguales a 5.0°C.

**NO SE REPORTARON TEMPERATURAS MENORES O IGUALES A 5°C**



**TEMPERATURA SUPERFICIAL MÁXIMA POR ESTIMACIÓN SATELITAL (GOES-16)**  
( 2020-05-11 09:00:00 a 2020-05-11 10:00:00 )

Elaborado por: Oficina del Servicio de Pronósticos y Alertas.



Temperatura (°C)

(Producto en evaluación. No son valores oficiales de temperatura)



Fuente:  
Imágenes GOES-16  
(7 imágenes)



La estimación satelital de la temperatura superficial máxima en 24 horas utiliza datos de los satélites ambientales geoestacionarios operacionales (GOES) de NOAA para estimar al temperatura de la superficie del país, en donde los datos de los medidores o radares no están disponibles o no son confiables.

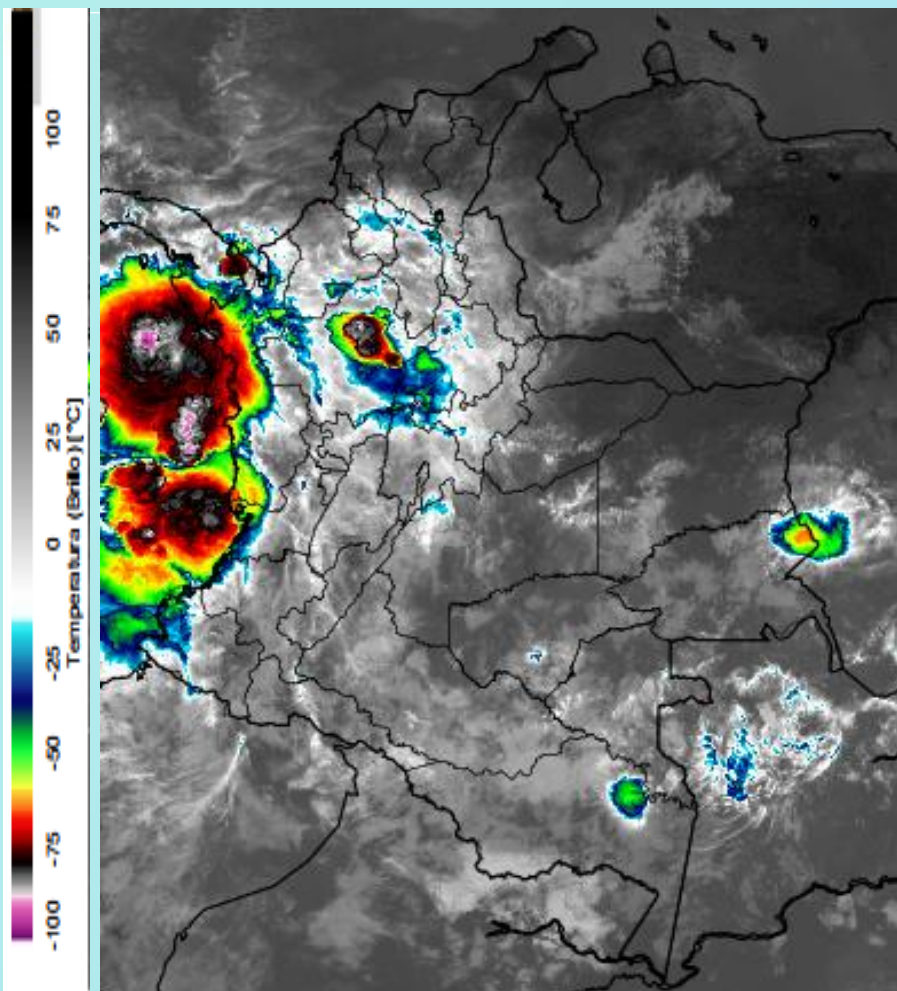
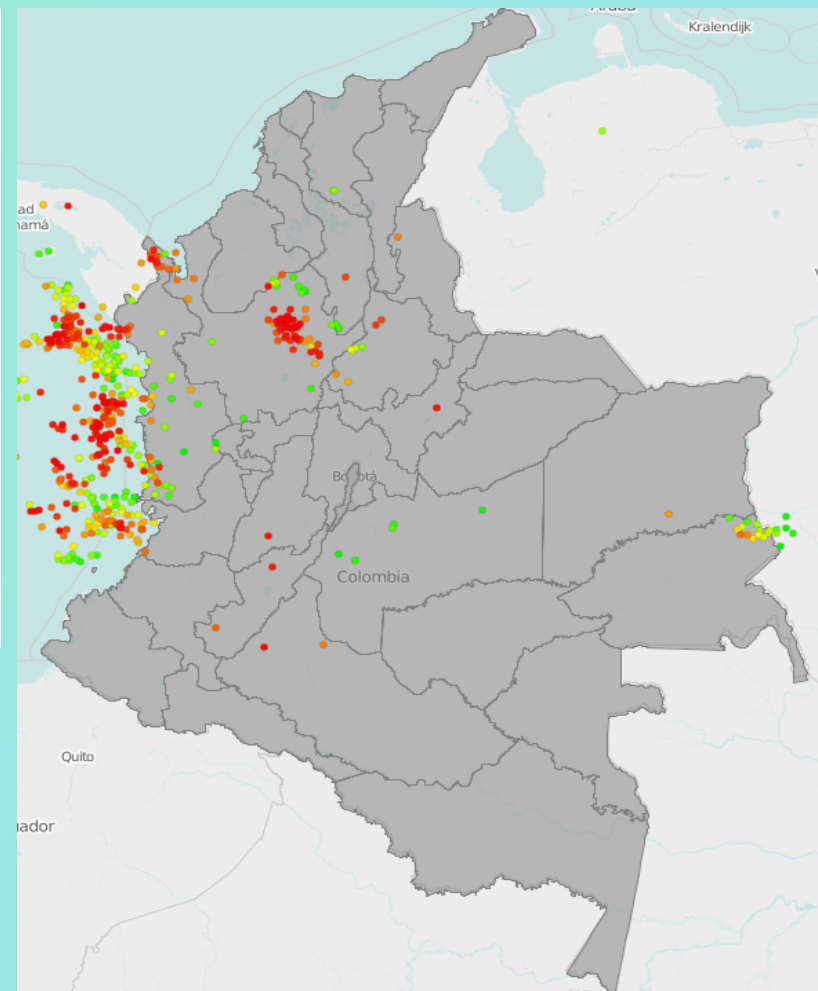


Imagen GOES East Canal Infrarrojo, 11 de mayo de 2020. Hora 08:20 HLC.  
Fuente: IDEAM-GOES 16

Se prevé condiciones lluviosas al centro y norte la región Andina, vastos sectores de la Pacífica y al centro y sur de la Caribe, mientras que predominarán condiciones mayormente secas en las zonas de la Orinoquia y Amazonia. No se descarta algunas lluvias ocasionales en la Sierra Nevada de Santa Marta y en el archipiélago de San Andrés y Providencia.

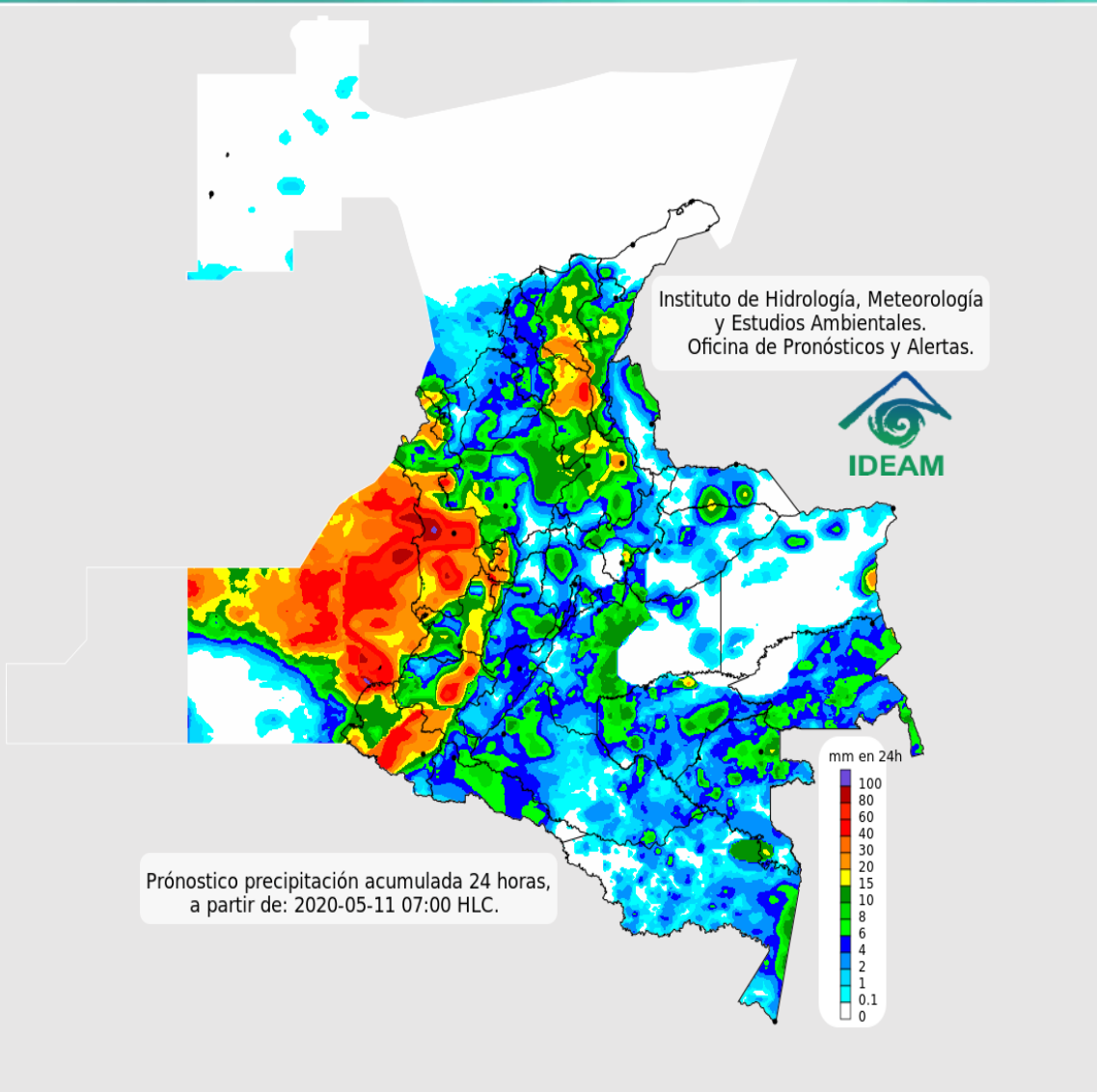


Descargas eléctricas en las últimas 3 horas.  
Fuente: Keraunos – Linetview.

- La imagen del canal infrarrojo ( $10.3 \mu\text{m}$ ) permite identificar nubes en cualquier período temporal a partir de la temperatura de brillo de la nube (ver escala de colores). De esta forma, se puede identificar, clasificar y caracterizar la nubosidad en una zona determinada.
- La imagen de las descargas eléctricas muestra los rayos nube-tierra que se han descargado en una zona en las últimas 4 horas (ver escala de colores)



## Pronóstico de precipitación para las próximas veinticuatro (24) horas



### Condiciones para destacar en las próximas 24 horas

Se prevé que se mantenga un sistema importante de nubosidad en la cuenca oceánica del Pacífico colombiano con probabilidad de tormentas eléctricas.

Lluvias ligeras y moderadas en sectores del sur de la Orinoquia, piedemonte de Meta y oriente de la Amazonia, como también, en sectores del occidente de la región Andina. No se descarta algunas lluvias ocasionales en la Sierra Nevada de Santa Marta y en el archipiélago de San Andrés y Providencia.



Para mayor información sobre el estado del tiempo, alertas y pronósticos, consulte la aplicación móvil **MI PRONÓSTICO**

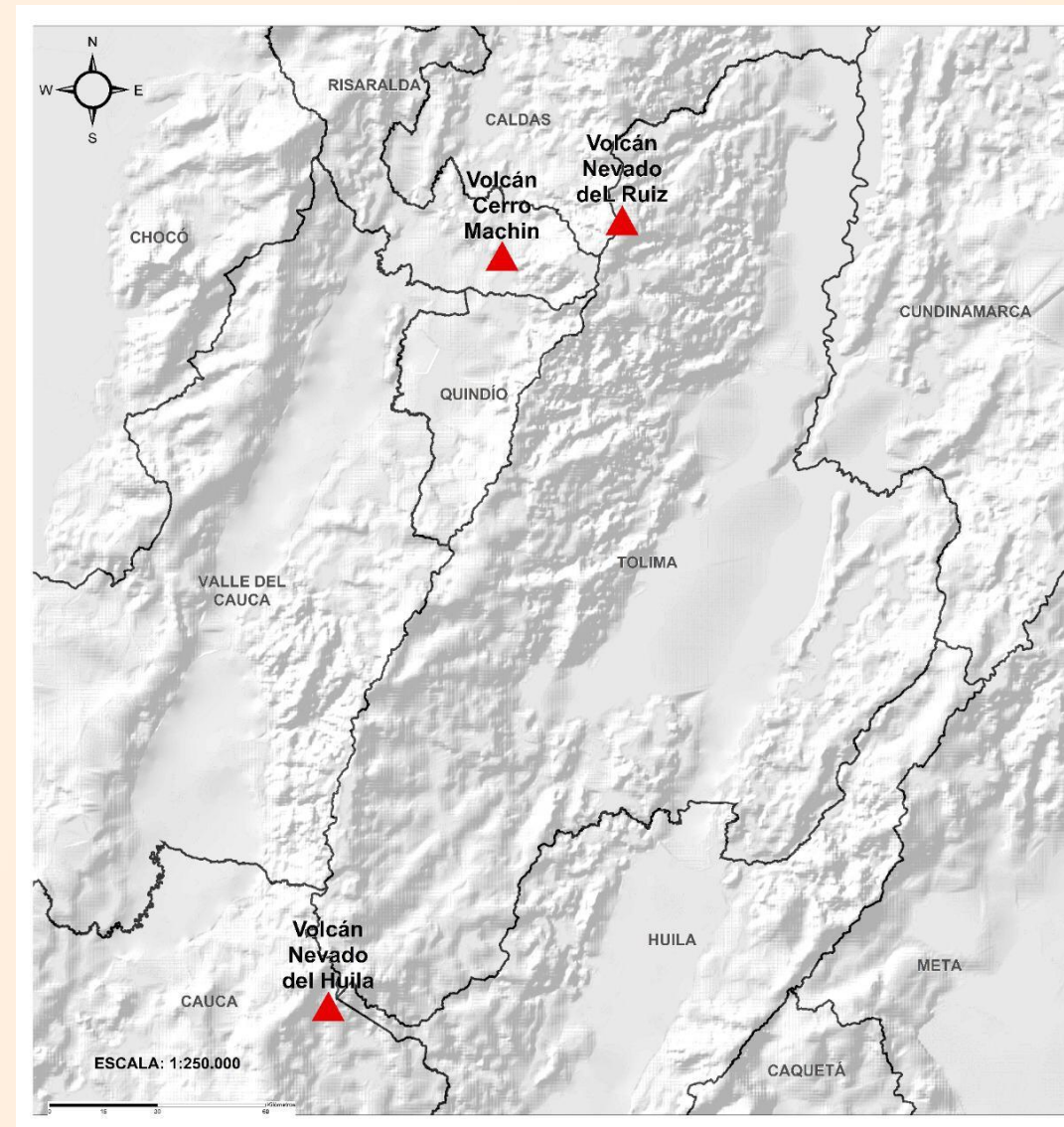
- La resolución espacial del mapa de pronóstico es de 6.5 km aproximadamente. Por lo tanto, fenómenos meteorológicos inferiores a esta escala no están considerados en esta predicción.
- La escala de colores está asociada a un rango de precipitación en el intervalo de tiempo indicado, lo que implica que el pronóstico no es determinista (un valor exacto en una zona) sino corresponde a un pronóstico cuantitativo (un rango de valores en una zona).



## Pronóstico zonas volcánicas

## Mapa de zonas volcánicas

ÁREA DEL VOLCÁN NEVADO DEL RUIZ			
Mañana: Cielo nublado - Tiempo seco			
Tarde: Cielo nublado - Lloviznas			
Noche: Cielo nublado - Tiempo seco			
Madrugada: Cielo nublado - Tiempo seco			
El SERVICIO GEOLÓGICO COLOMBIANO reporta en nivel AMARILLO (III): CAMBIOS EN EL COMPORTAMIENTO DE LA ACTIVIDAD VOLCÁNICA. Lat: 4.89 Lon: -75.32			
ELEVACIÓN (pies)	DIRECCIÓN	VELOCIDAD	
		VELOCIDAD (Nudos)	VELOCIDAD (Km/h)
10.000	ESTE-NORESTE	0 - 5	0 - 9
18.000	ESTE	10 - 15	18 - 27
24.000	ESTE	10 - 15	18 - 27
30.000	NORTE	5 - 10	9 - 18
ÁREA DEL VOLCÁN NEVADO DEL HUILA			
Mañana: Cielo nublado - Lloviznas			
Tarde: Cielo nublado - Lluvias			
Noche: Cielo nublado - Lloviznas			
Madrugada: Cielo nublado - Tiempo seco			
El SERVICIO GEOLÓGICO COLOMBIANO reporta en nivel AMARILLO (III): CAMBIOS EN EL COMPORTAMIENTO DE LA ACTIVIDAD VOLCÁNICA. Lat: 2.92 Lon: -76.05			
ELEVACIÓN (pies)	DIRECCIÓN	VELOCIDAD	
		VELOCIDAD (Nudos)	VELOCIDAD (Km/h)
10.000	ESTE-SURESTE	0 - 5	0 - 9
18.000	ESTE-NORESTE	10 - 15	18 - 27
24.000	ESTE	5 - 10	9 - 18
30.000	NORTE-NOROESTE	10 - 15	18 - 27
ÁREA DEL VOLCÁN CERRO MACHÍN			
Mañana: Cielo nublado - Tiempo seco			
Tarde: Cielo nublado - Lluvias			
Noche: Cielo nublado - Lloviznas			
Madrugada: Cielo nublado - Lloviznas			
El SERVICIO GEOLÓGICO COLOMBIANO reporta en nivel AMARILLO (III): CAMBIOS EN EL COMPORTAMIENTO DE LA ACTIVIDAD VOLCÁNICA. Lat: 4.80 Lon: -75.62			
ELEVACIÓN (pies)	DIRECCIÓN	VELOCIDAD	
		VELOCIDAD (Nudos)	VELOCIDAD (Km/h)
10.000	SUR-SURESTE	0 - 5	0 - 9
18.000	ESTE-NORESTE	10 - 15	18 - 27
24.000	ESTE	5 - 10	9 - 18
30.000	NORTE	10 - 15	18 - 27

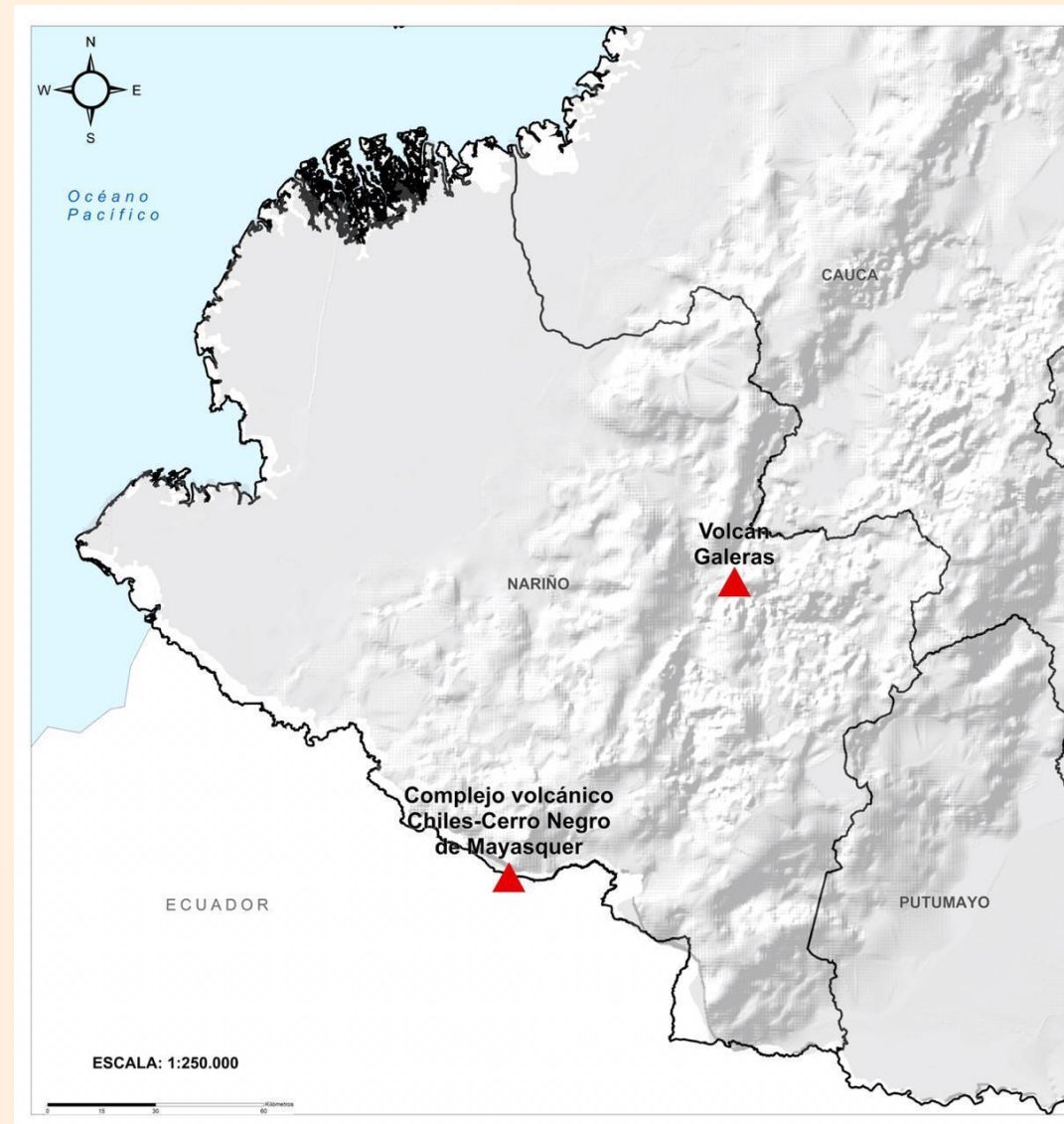




## Pronóstico zonas volcánicas

## Mapa de zonas volcánicas

ÁREA DEL VOLCÁN GALERAS			
Mañana: Cielo nublado - Lloviznas			
Tarde: Cielo nublado - Lluvias			
Noche: Cielo nublado - Lluvias			
Madrugada: Cielo nublado - Lluvias			
EL SERVICIO GEOLÓGICO COLOMBIANO reporta en nivel AMARILLO (III): CAMBIOS EN EL COMPORTAMIENTO DE LA ACTIVIDAD VOLCÁNICA. Lat: 1.55 Lon: -77.37			
ELEVACIÓN (pies)	DIRECCIÓN	VELOCIDAD	
		VELOCIDAD (Nudos)	VELOCIDAD (Km/h)
10.000	SURESTE	0 - 5	0 - 9
18.000	ESTE-NORESTE	10 - 15	18 - 27
24.000	ESTE-NORESTE	5 - 10	9 - 18
30.000	NORTE-NOROESTE	10 - 15	18 - 27
ÁREA DEL COMPLEJO VOLCÁNICO CHILES-CERRO NEGRO DE MAYASQUER			
Mañana: Cielo nublado - Lloviznas			
Tarde: Cielo nublado - Lluvias			
Noche: Cielo nublado - Lluvias			
Madrugada: Cielo nublado - Lluvias			
EL SERVICIO GEOLÓGICO COLOMBIANO reporta en nivel AMARILLO (III): CAMBIOS EN EL COMPORTAMIENTO DE LA ACTIVIDAD VOLCÁNICA. Lat: 0.81 Lon: 77.93 Lat: 0.76 Lon: -77.95			
ELEVACIÓN (pies)	DIRECCIÓN	VELOCIDAD	
		VELOCIDAD (Nudos)	VELOCIDAD (Km/h)
10.000	NORTE-NOROESTE	0 - 5	0 - 9
18.000	ESTE	10 - 15	18 - 27
24.000	NORESTE	5 - 10	9 - 18
30.000	NORTE	10 - 15	18 - 27





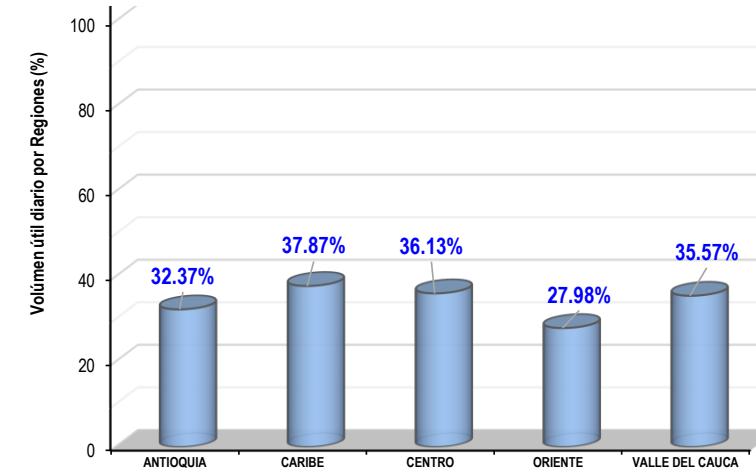
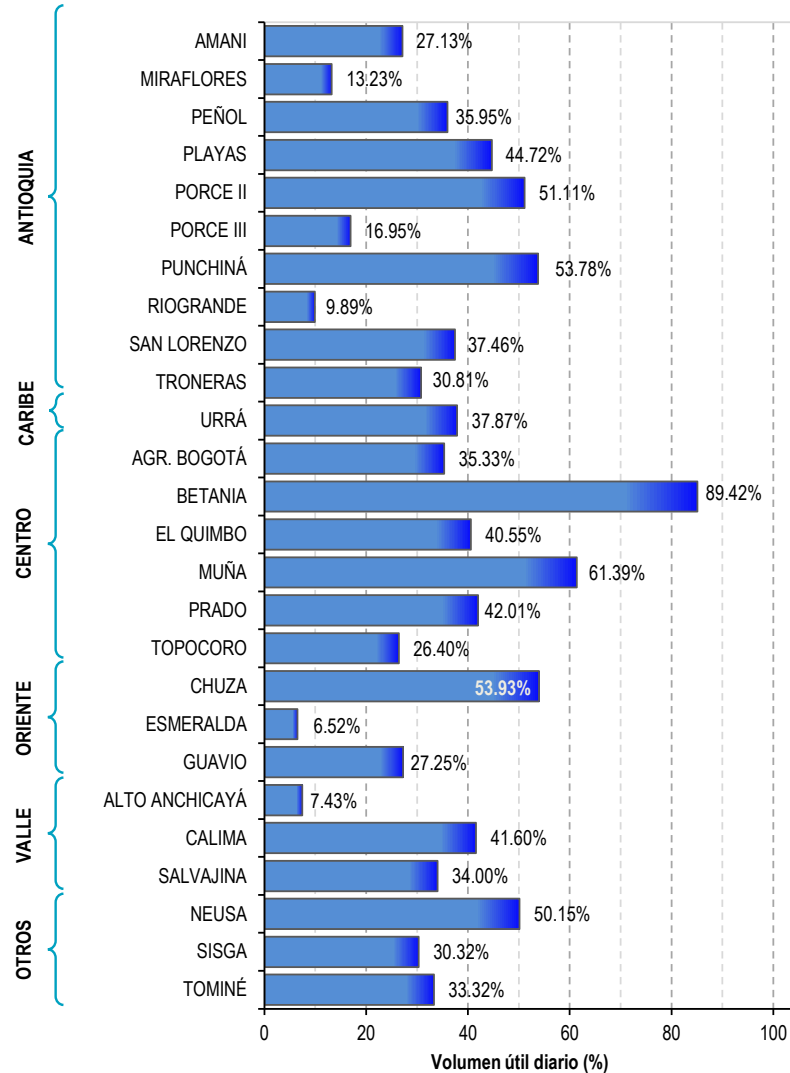


# Estado de los Embalses



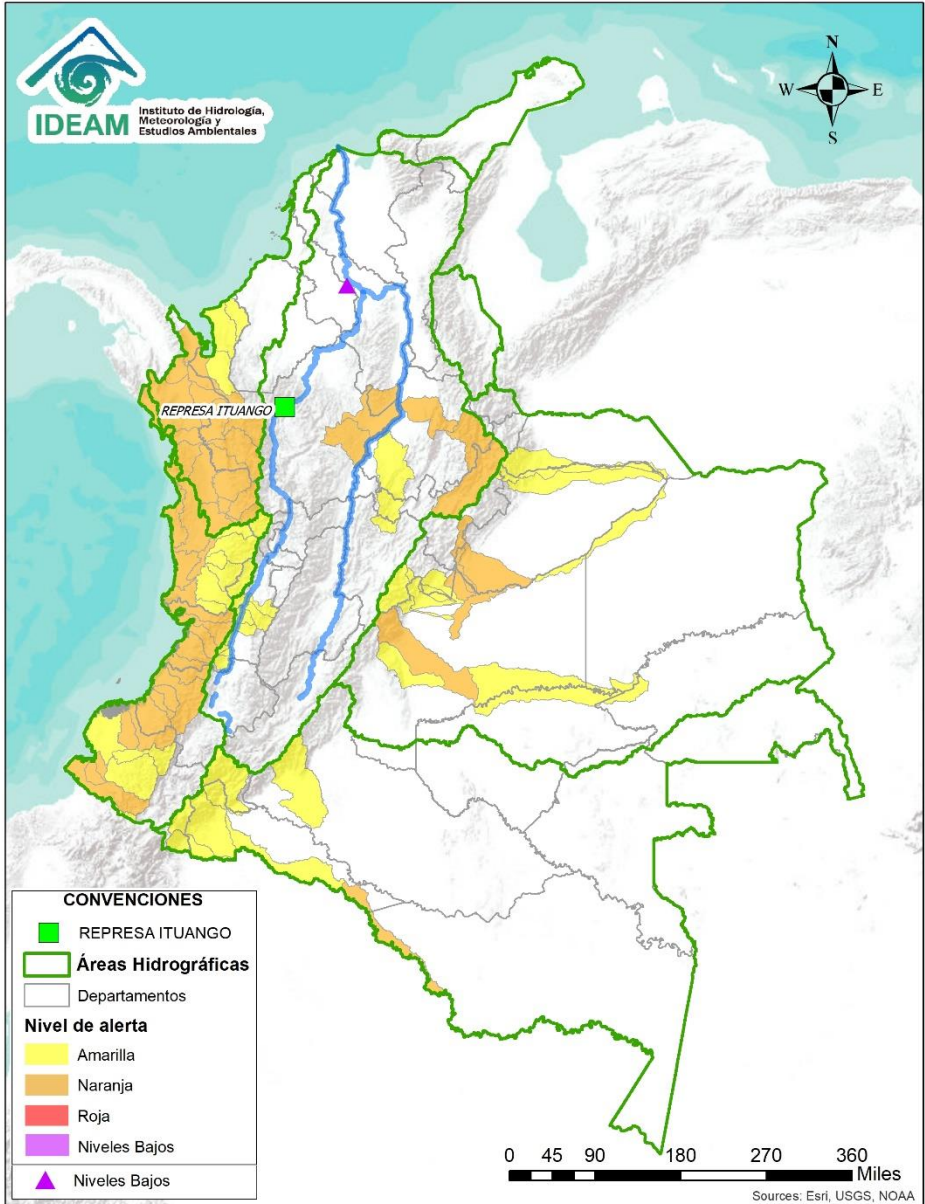
A continuación se relaciona el volumen útil diario de los principales embalses del país (expresado en porcentaje), de acuerdo con la información reportada por XM S.A. E.S.P en la siguiente dirección electrónica: <http://ido.xm.com.co/ido/SitePages/hidrologia.aspx?q=reservas>

## VOLÚMEN ÚTIL DIARIO EN LOS PRINCIPALES EMBALSES DEL PAÍS





# Alertas Hidrológicas



Caño Cristales el río de los cinco colores, paraíso tropical! (Sierra de La Macarena – Meta, Colombia). – Autor: Mcleods, 19 de Febrero de 2018  
Fuente: [https://upload.wikimedia.org/wikipedia/commons/3/3e/Flashpacker\\_Connect\\_-\\_Cano\\_Cristales\\_.webp](https://upload.wikimedia.org/wikipedia/commons/3/3e/Flashpacker_Connect_-_Cano_Cristales_.webp)

**FEWS COLOMBIA**  
SISTEMA DE PRONÓSTICOS HIDROLÓGICOS Y ALERTAS TEMPRANAS

Consulte aquí el estado de los niveles en los ríos del país:  
<http://fews.ideam.gov.co/colombia/MapaEstacionesColombiaEstado.html>



**Nota 1:** Las alertas hidrológicas pueden ser corregidas y/o actualizadas en el futuro. No representa una certificación oficial del IDEAM.

**Nota 2:** Es probable que los eventos hidrológicos reportados en las alertas emitidas no se estén presentando sobre los ríos principales sino sobre sus afluentes.

**Nota 3:** El IDEAM le recomienda a la población ribereña estar muy atentos al comportamiento de los niveles de los ríos y atender las recomendaciones que la Unidad Nacional de Gestión del Riesgo de Desastres (UNGRD) emita para la implementación de medidas de contingencia ante posibles afectaciones por desbordamientos e inundaciones.



LLUVIAS



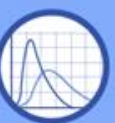
NIVELES BAJOS



NIVELES ALTOS



CRECIENTE SÚBITA



TRANSITO DE CRECIENTES



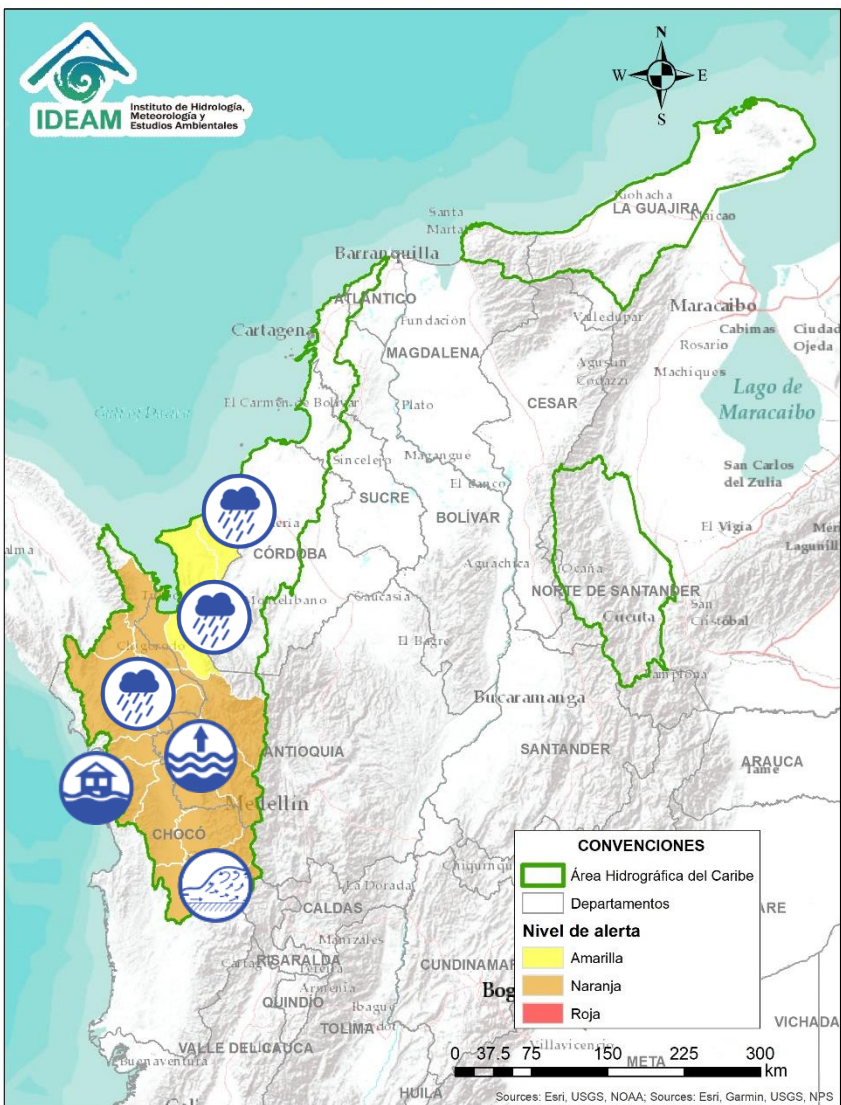
CRECIENTE POR DESEMBALSE



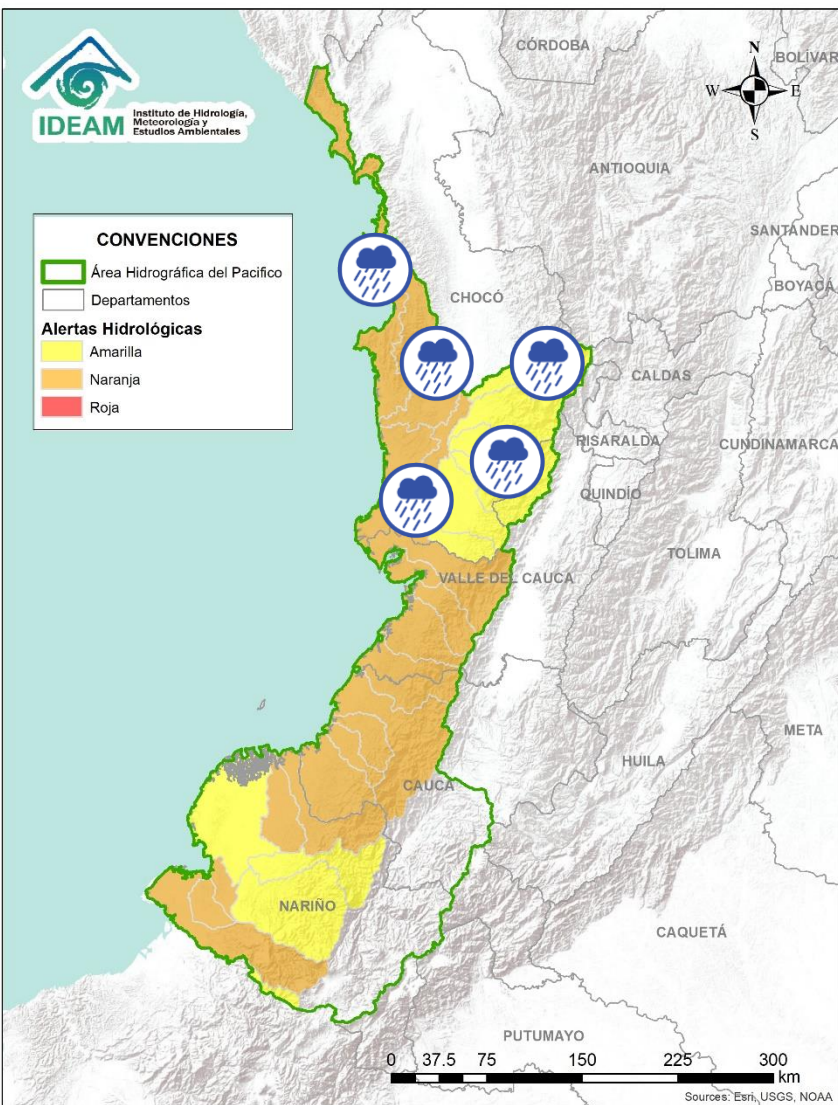
INUNDACIONES









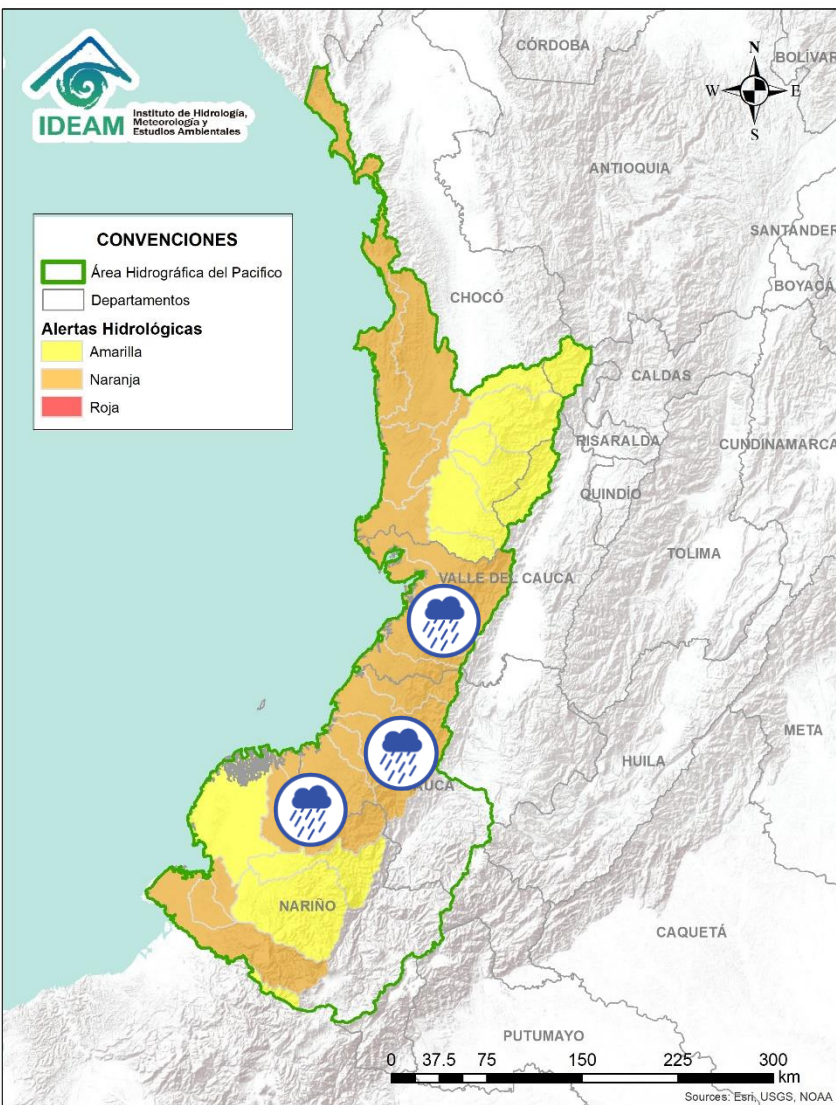
# Área Hidrográfica del Caribe



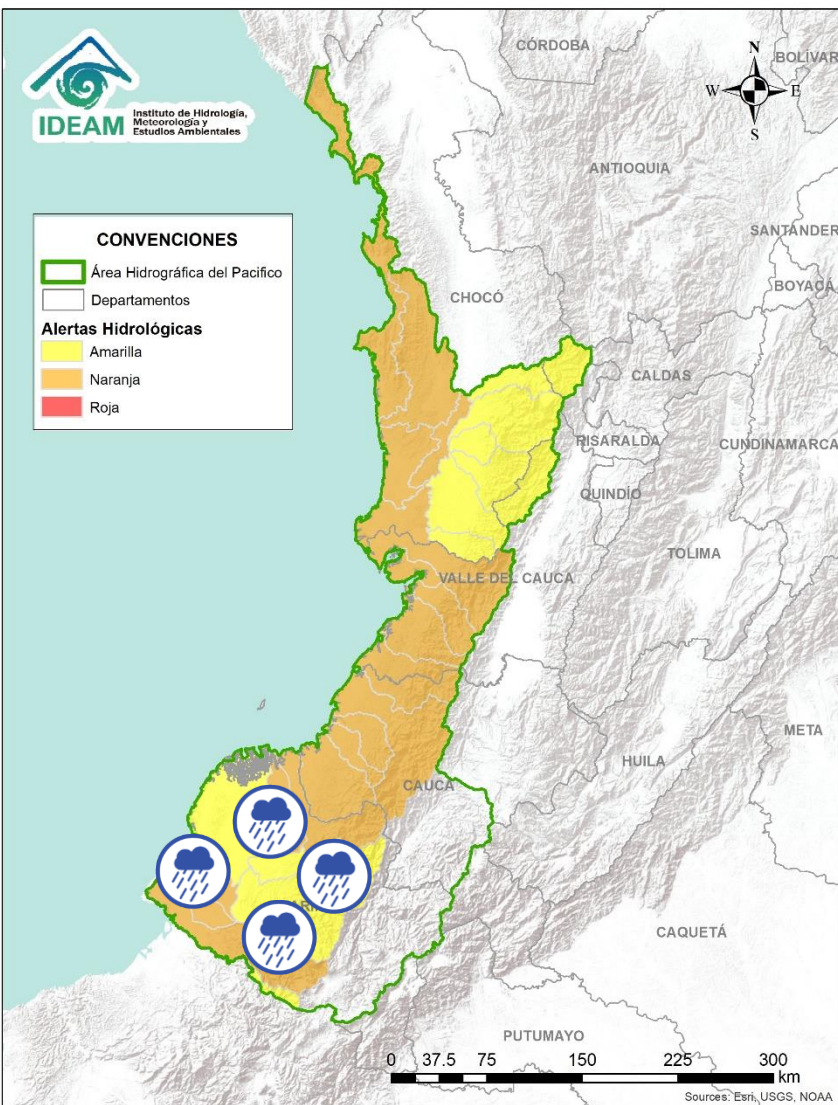
Alerta	Zona Hidrográfica	Subzona o Cuenca Hidrográfica	Descripción de la alerta hidrológica
	Atrato - Darién	Cuenca alta del río Atrato	Incrementos súbitos en los niveles de la cuenca alta del río Atrato, a la altura del municipio de Quibdó. Similar comportamiento se prevé en los aportantes a cuenca alta, tales como los ríos Andágueda, Quito y Cabí. Especial atención a los municipios de Bagadó, Lloró y Quibdó.
	Atrato - Darién	Cuenca media del río Atrato	Niveles altos en el río Atrato entre los municipios de Medio Atrato (Beté) y Vigía del Fuerte. Probabilidad de incrementos súbitos en el nivel de los ríos Cuía, Chicué, Uva, Pogué, Bebarama, Bojayá, Napipí, Opagadó, Murindó y Murri, entre otros directos a la cuenca media del río Atrato. <b>Nota:</b> CDGRD de Chocó reporta inundaciones a la altura del municipio de Bojayá (sector urbano y rural), debido a las crecientes súbitas en los ríos Guía y Chicué, afectando a la población y varias comunidades indígenas (09/05/2020).
	Atrato - Darién	Cuenca baja del río Atrato	Probabilidad de incrementos súbitos en los ríos Salaquí, Cacarica, Tanela y río Sucio, entre otros afluentes directos al río Atrato en la cuenca baja.
	Caribe - Litoral	Cuenca del río Mulatos	Probabilidad de crecientes súbitas en el río Mulatos y sus afluentes, entre otros directos al Caribe en el Golfo de Urabá, se recomienda especial atención en el municipio de Turbo.
	Caribe - Litoral	Cuenca del río San Juan	Probabilidad de crecientes súbitas en el río San Juan y sus afluentes, entre otros arroyos directos al Caribe, especial atención en el municipio de San Juan de Urabá (Antioquia).
	Caribe - Litoral	Cuenca del río León	Probabilidad de incremento en los niveles del río León. Igual condición se espera en los ríos Carepa y Apartadó, entre otros que desembocan al Golfo de Urabá. Se recomienda especial atención en los municipios de Chigorodó, Carepa y Apartado (Antioquia).



Alerta	Zona Hidrográfica	Subzona o Cuenca Hidrográfica	Descripción de la alerta hidrológica
	Baudó - Directos al Pacífico	Cuenca del río Baudó	Probabilidad de crecientes súbitas en el río Baudó y sus afluentes. Se recomienda especial atención para las poblaciones ribereñas, se destacan los corregimientos de Santa María, Miacorá, Divisa, Cohecho, Chachajo, Santa Rita, La Pureza y Nauca.
	Directos al Pacífico	Cuencas directas al Pacífico (Chocó)	Probabilidad de incrementos súbitos en el nivel de los ríos Jella, Chocolatal, Docampadó, Jurado y sus afluentes, entre otros directos al Océano Pacífico en el departamento de Chocó, se recomienda especial atención en los municipios de Bahía Solano y Juradó.
	San Juan	Cuenca alta del río San Juan	Probabilidad de incrementos súbitos en la parte alta del río San Juan y sus afluentes. Se recomienda especial atención a la altura de los municipios de Mistrató, Pueblo Rico (Risaralda), Tadó e Istmina (Chocó).
	San Juan	Cuencas aportantes al río San Juan	Probabilidad de incrementos súbitos en el nivel de los ríos Tamaná, Condoto, Sipí, Cajón, Capoma y Calima, tributarios a la cuenca media del río San Juan. Se recomienda especial atención a la altura de los municipios de San José del Palmar, Paimado, Condoto, Nóvita, Santa Rita y San José del Palmar.
	San Juan	Cuenca media del río San Juan	Probabilidad de nuevos ascensos en los niveles del río San Juan en su parte media. Se recomienda especial atención a la altura del municipio Medio San Juan.
	San Juan	Cuenca baja del río San Juan	Probabilidad de ascenso en el río San Juan en su parte baja. Especial atención en el municipio Litoral de San Juan.

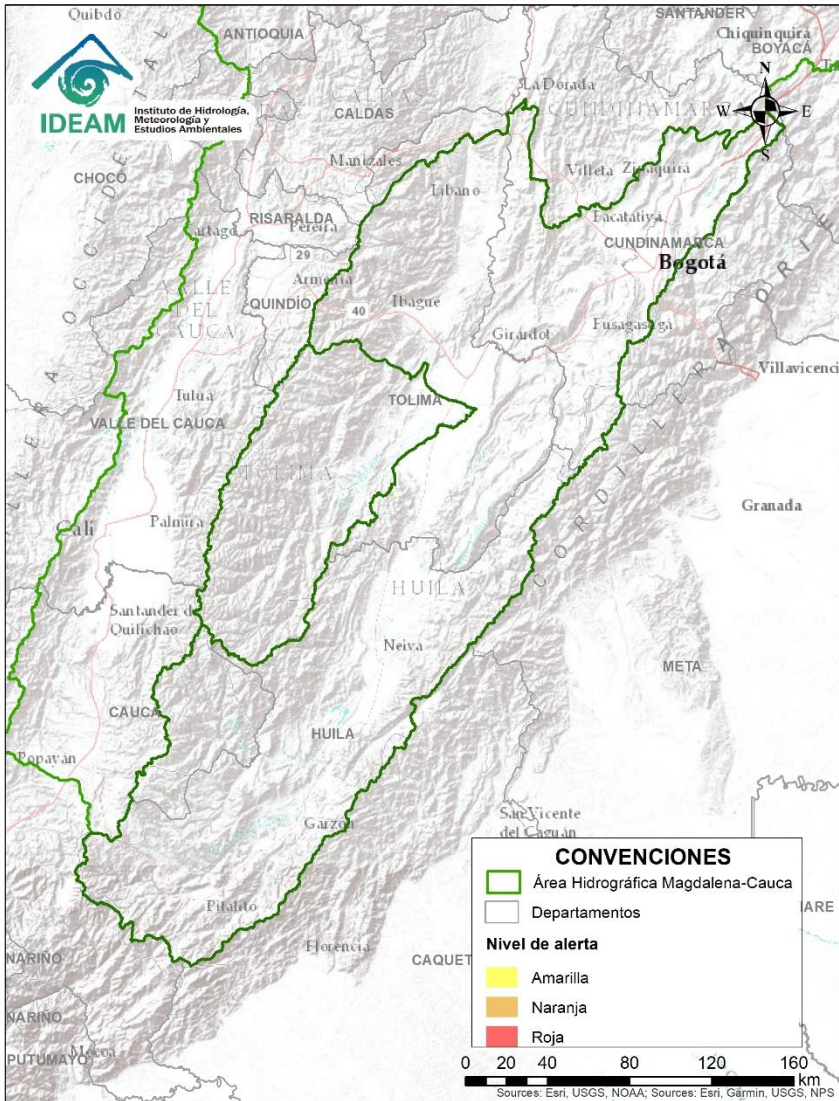


Alerta	Zona Hidrografica	Subzona o Cuenca Hidrografica	Descripción de la alerta hidrológica
	Tapaje – Dagua – Directos	Cuencas Directo Pacifico (Valle del Cauca)	Probabilidad de crecientes súbitas en los ríos Dagua, Anchicayá, Cajambre, Mayorquín, Raposo, Naya-Yurumanguí y sus afluentes, directos al océano Pacífico en el departamento del Valle del Cauca. Se recomienda especial atención a la altura de Buenaventura.
	Tapaje – Dagua - Directos	Cuencas Directo Pacifico (Cauca)	Probabilidad de crecientes súbitas en los ríos San Juan de Micay, Sajja, Timbiquí, Guapí y sus afluentes que drenan sus aguas al océano Pacífico en el departamento del Cauca.
	Tapaje - Dagua - Directos	Cuencas de los ríos Iscuandé y Tapaje	Probabilidad de crecientes súbitas en el río Iscuandé, Tapaje y sus afluentes, los cuales drenan sus aguas al Océano Pacífico en el departamento de Nariño.



Alerta	Zona Hidrográfica	Subzona o Cuenca Hidrográfica	Descripción de la alerta hidrológica
	Patía	Cuenca del río Telembí	Probabilidad de crecientes súbitas en el río Telembí y sus aportantes, se recomienda especial atención en el municipio de Barbacoas (Nariño).
	Patía	Cuenca media y baja del río Patía	Probabilidad de crecientes súbitas en la parte media y baja del cauce principal del río Patía. Especial atención en los municipios de Cumbitara, Roberto Payán, Francisco Pizarro, Tumaco y Olaya Herrera (Nariño).
	Mira	Cuenca del río Mira	Probabilidad de crecientes súbitas en el río Mira y sus afluentes, especialmente el río Guiza y San Juan. Se recomienda especial atención a la altura de los municipios de Ricaurte y Tumaco (Nariño).
	Mira	Cuencas de los ríos Tola y Rosario	Probabilidad de crecientes súbitas en los ríos Rosario y Tola, así como en sus aportantes. Se recomienda especial atención en el municipio de Tumaco (Nariño).

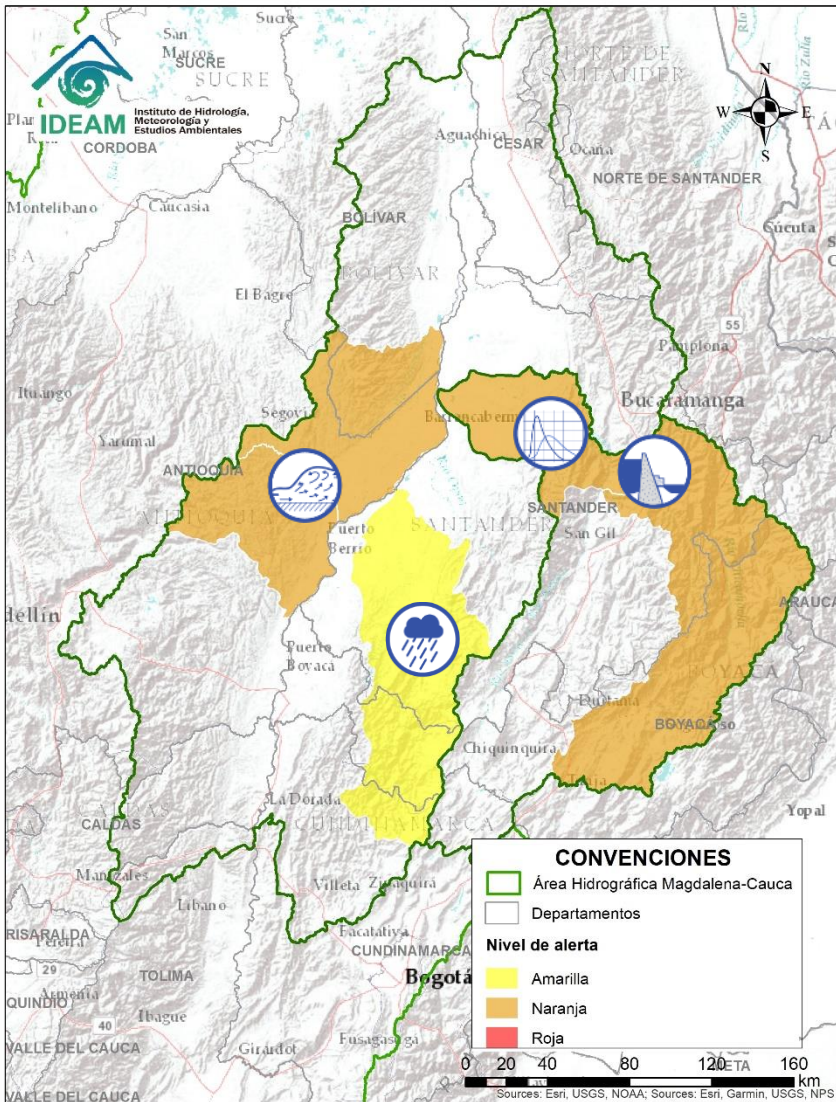
# Área Hidrográfica del Magdalena – Cauca (cuena alta del río Magdalena)



CONDICIONES  
NORMALES



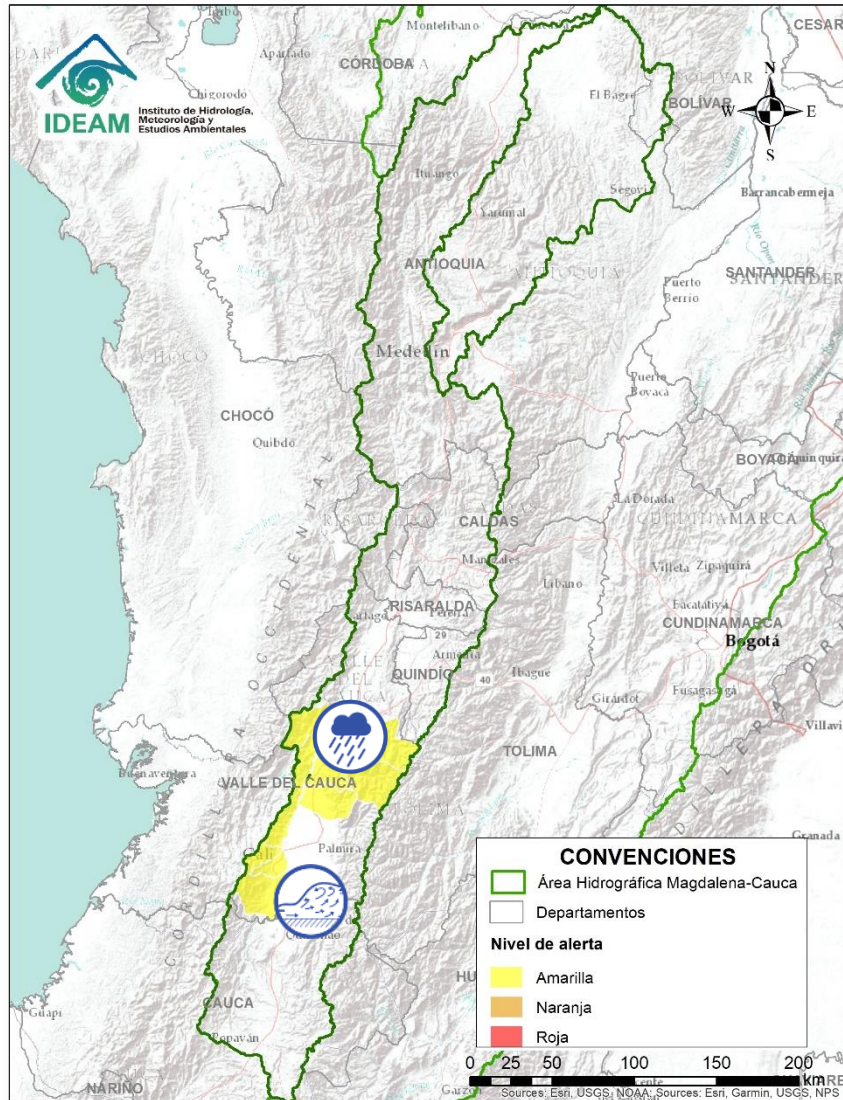
# Área Hidrográfica del Magdalena – Cauca (cuenca media del río Magdalena)




Alerta	Zona Hidrográfica	Subzona o Cuenca Hidrográfica	Descripción de la alerta hidrológica
	Sogamoso	Cuenca del río Chicamocha	Probabilidad de avenida torrencial en la cuenca baja del río Chicamocha, debido al represamiento generado en el cauce principal del río Chicamocha a la altura de la vereda San Miguel en el municipio de Cepitá (Santander). Se han realizado acciones para la remoción del material del represamiento, pero se pueden presentar nuevos aportes con crecientes súbitas de otros afluentes y deslizamiento del material de las laderas. Las principales obras de remoción se han realizado en los siguientes sectores: aguas abajo del Puente de Pescadero (sobre el río Chicamocha) y en zonas de confluencias (donde se destacan las de las quebradas Seca, Perchiquez, Antoñera, Talarcuta y Volcanera).
	Sogamoso	Cuenca del río Sogamoso	Probabilidad de avenida torrencial en la cuenca del río Sogamoso entre los municipios de Los Santos y Puerto Wilches, debido al represamiento generado en la parte baja de la cuenca del río Chicamocha.
	Medio Magdalena	Cuenca del río Carare	Probabilidad de incrementos súbitos en los niveles de los ríos Carare y sus afluentes. Se recomienda especial atención la altura de los municipios de San Pablo de Borbur (Boyacá) y Cimitarra (Santander).
	Medio Magdalena	Cuencas de los ríos San Bartolomé y Cimitarra	Incrementos súbitos en el nivel de los ríos San Bartolomé, Cimitarra y sus afluentes; especialmente los ríos Volcán y Regla (municipio de Yondó).

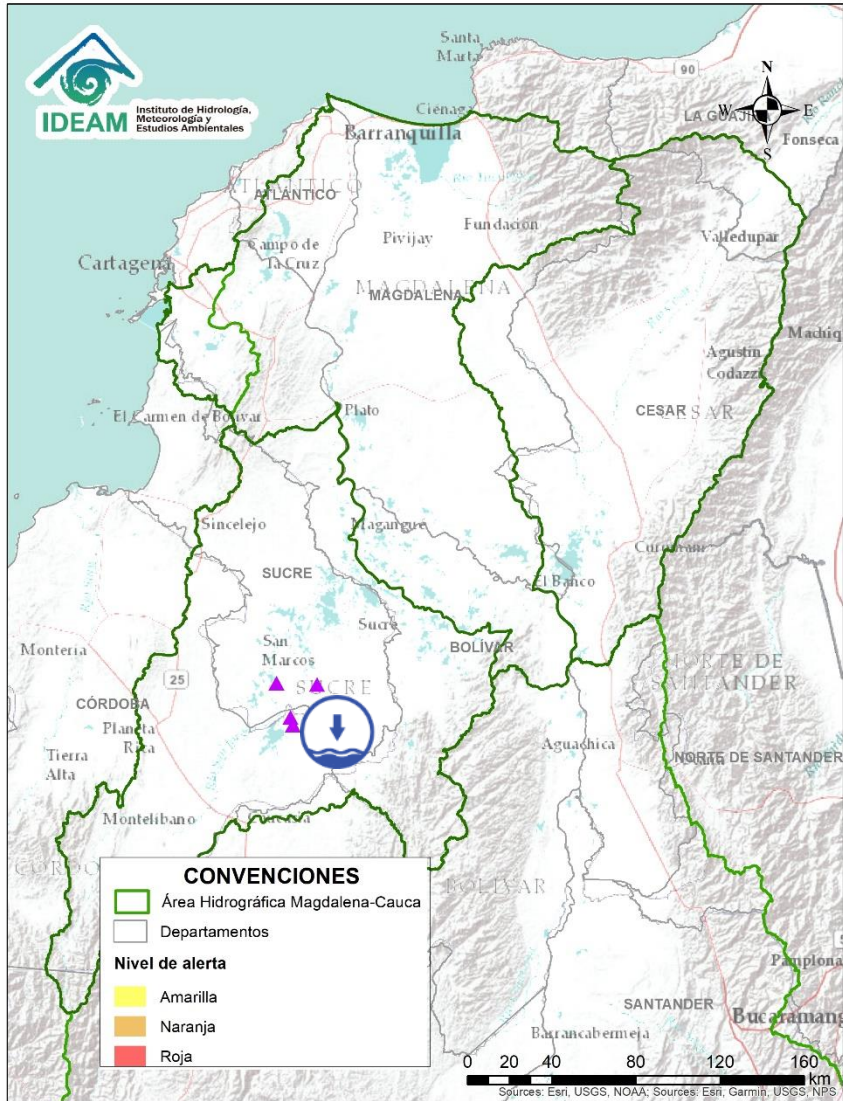


# Área Hidrográfica del Magdalena – Cauca (cuenca del río Cauca)

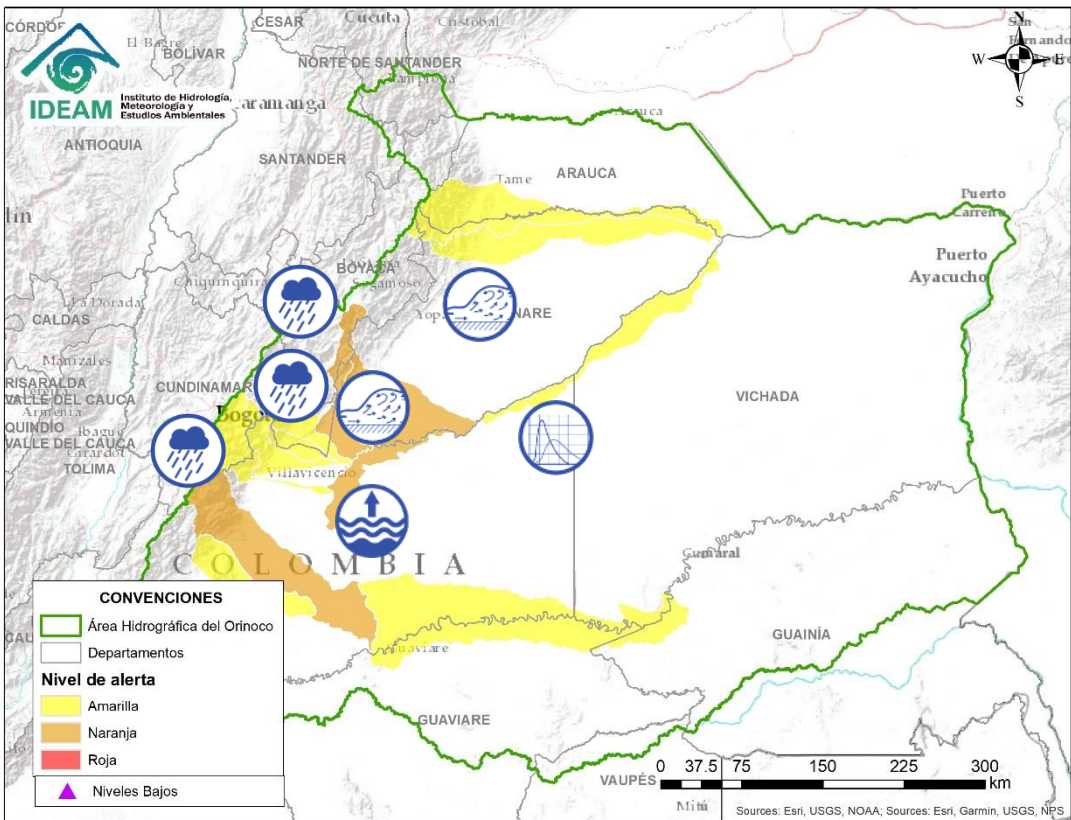


Alerta	Zona Hidrográfica	Subzona o Cuenca Hidrográfica	Descripción de la alerta hidrológica
	Cauca	Cuencas aportantes al Cauca (Valle del Cauca)	Incrementos súbitos en los niveles de los ríos Frío, Arroyohondo, Yumbo, Mulato, Vijos, Yotoco, Mediacanoa, Piedras, Bugalagrande, Tuluá, Morales, Guadalajara, San Pedro Guabas, Sabaletas y Sonso, Cali, Claro, Jamundí, Lili, Meléndez y Cañaveralejo; aportantes a la cuenca del río Cauca en el Valle del Cauca. Especial atención en los municipios de Trujillo, Río Frio, San Pedro, Buga, Tuluá, Ginebra, Guacarí y Yotoco, así como en la ciudad de Cali.

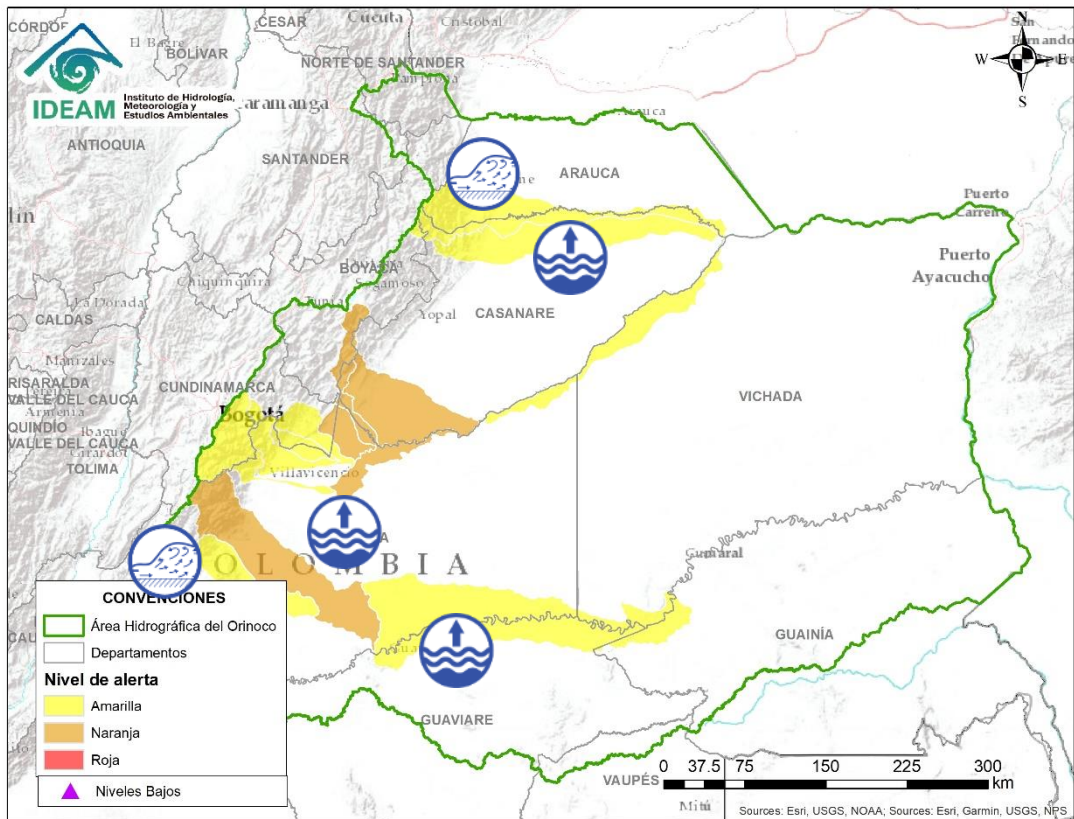
# Área Hidrográfica del Magdalena – Cauca (cuena baja del río Magdalena)



Alerta	Zona Hidrográfica	Subzona o Cuenca Hidrográfica	Descripción de la alerta hidrológica
	Magdalena - Cauca	Bajo San Jorge – La Mojana	Persisten niveles bajos en el sistema de ciénagas y caños asociados al río San Jorge, particularmente en los caños Barro (Ayapel) y Pancegüita (Sucre).

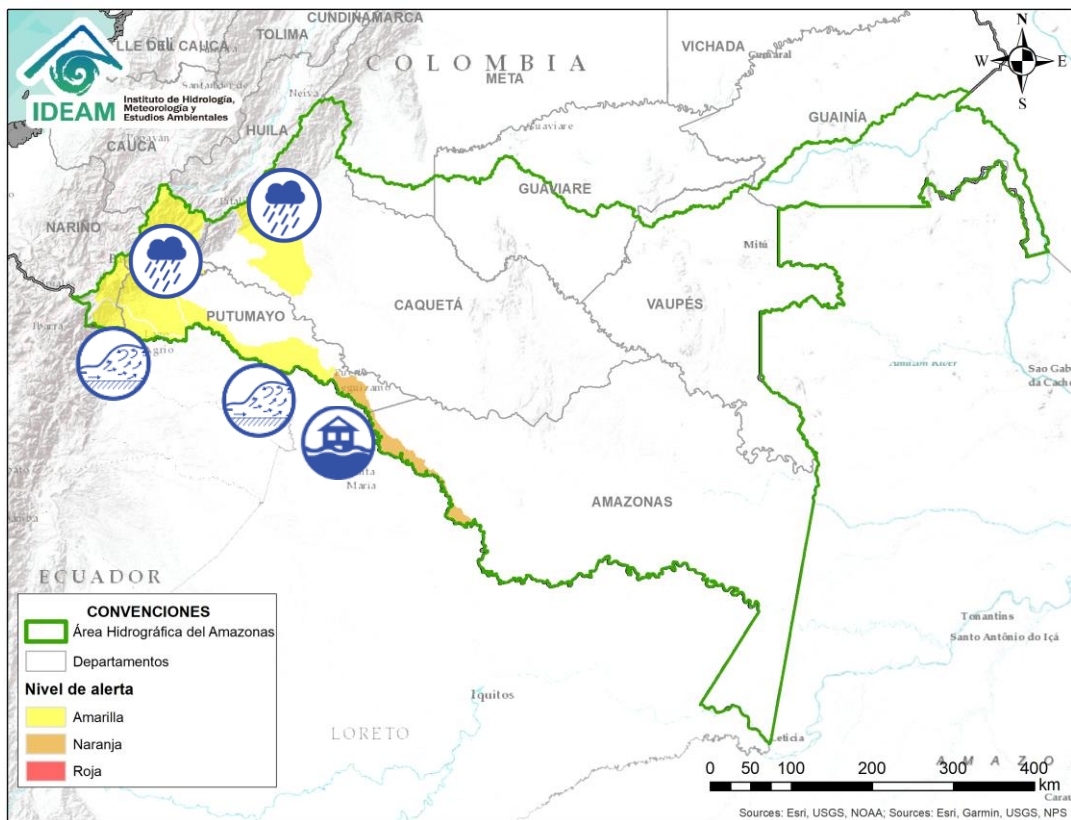








Alerta	Zona Hidrografica	Subzona o Cuenca Hidrografica	Descripción de la alerta hidrológica
	Meta	Cuenca del río Guayuriba	Probabilidad de nuevas crecientes súbitas en el río Guayuriba y sus afluentes, especialmente en los ríos Blanco y Negro, entre Guayabetal (Cundinamarca) y Villavicencio (Meta).
	Meta	Cuencas de la parte alta del río Meta	Probabilidad de crecientes súbitas en las cuencas de los ríos Guatiquía, Guacavía y Humea.
	Meta	Cuencas de la parte media del río Meta	Incrementos súbitos en los niveles de los ríos Upía, Túa y los directos al Meta entre los ríos Humea y Upía. Especial atención en los municipios de Monterey (Casanare) y Barranca de Upía (Meta).
	Meta	Cuenca alta del río Meta	Niveles altos y en condición de ascenso en el río Meta, en el tramo comprendido entre los ríos Guayuriba y Yucao. Especial atención en los municipios de Puerto López y Puerto Gaitán.
	Meta	Cuenca media del río Meta	A partir de los aportes de la cuenca alta y media, se prevé el ascenso del río Meta entre los ríos Cusiana y Carare. Especial atención en los municipios de Orocué (Meta) y Santa Rosalía y La Primavera (Vichada).



Alerta	Zona Hidrográfica	Subzona o Cuenca Hidrográfica	Descripción de la alerta hidrológica
	Casanare	Cuenca del río Ariporo	Niveles altos en condición estable en la cuenca del río Ariporo y sus afluentes, a la altura de Hato Corozal (Casanare).
	Casanare	Cuenca del río Casanare	Crecientes súbitas en la cuenca del río Casanare. Especial atención en el municipio de Tame (Arauca)
	Guaviare	Cuenca del río Guejar	Crecientes súbitas registradas en el río Guejar en el tramo comprendido entre los municipios de San Juan de Arama y Vista Hermosa.
	Guaviare	Cuenca del río Ariari	Incremento de niveles en el río Ariari. Especial atención al tránsito de onda de creciente del río Guejar, especialmente en el tramo comprendido entre los municipios de Puerto Rico y Puerto Concordia.
	Guaviare	Cuenca media del río Guaviare	Continúa el ascenso de los niveles en la parte media del río Guaviare. Especial atención a la altura de San José del Guaviare.

# Área Hidrográfica del Amazonas



Alerta	Zona Hidrográfica	Subzona o Cuenca Hidrográfica	Descripción de la alerta hidrológica
	Caquetá	Cuenca del río Orteguaza	Probabilidad de incrementos súbitos en los niveles del río Bodoquero; aportante al río Orteguaza, así como en sus tributarios. Especial atención entre los municipios de Morelia y Milán (Caquetá).
	Caquetá	Cuenca alta del río Caquetá	Incrementos súbitos en los niveles del río Mocoa y sus afluentes, especialmente en los ríos Sangoyaco y Mulato, los cuales atraviesan el municipio de Mocoa (Putumayo).
	Putumayo	Cuenca alta del río Putumayo	Se observan algunos incrementos moderados en el río Putumayo (cuenca alta). Especial atención en los municipios Santiago y Puerto Asís.
	Putumayo	Cuenca del río San Miguel	Probabilidad de crecientes súbitas en la cuenca del río San Miguel y sus afluentes, se recomienda especial atención al comportamiento de los niveles en el municipio de San Miguel (Putumayo). <b>Nota:</b> CDGRD de Putumayo reporta creciente súbita en el río San Miguel, a la altura del municipio San Miguel, corregimiento de Nuevo Colon, causando afectaciones (09 de mayo de 2020).
	Putumayo	Cuenca medial del río Putumayo	Crecientes súbitas en el río Putumayo entre los municipios de Puerto Asís y Puerto Leguízamo.
	Putumayo	Cuenca medial del río Putumayo	Crecientes súbitas en la cuenca media del río Putumayo. <b>Nota:</b> El 11/05/2020 se reporta inundación en la zona urbana del municipio Puerto Leguízamo.



## RESUMEN

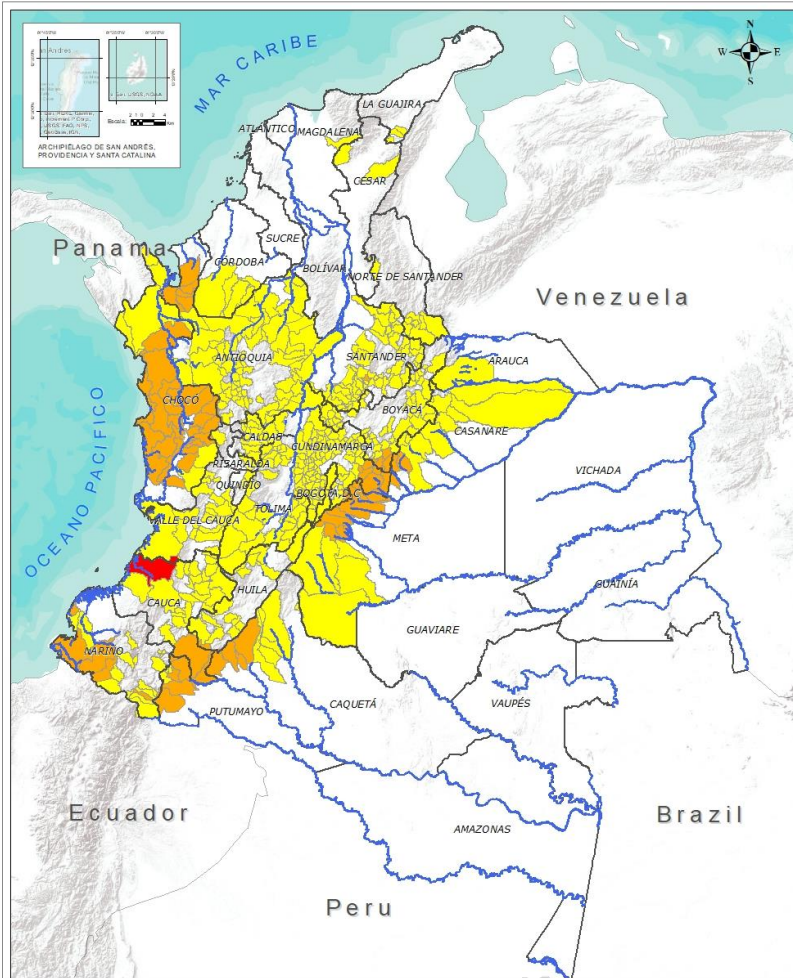
Debido al aumento de las precipitaciones en los últimos días se presenta saturación de humedad en los suelos ocasionando probabilidad alta, moderada y baja de ocurrencia de deslizamientos de tierra en algunos municipios de los departamentos de la región Andina, Amazonía, Caribe, Orinoquía y Pacífico.



Fuente: <https://www.telesurtv.net/>



# Pronóstico de la Amenaza por Deslizamientos de Tierra



**INSTITUTO DE HIDROLOGÍA, METEOROLOGÍA Y ESTUDIOS AMBIENTALES - IDEAM**  
 Pronóstico de la Amenaza por Deslizamientos de Tierra  
 Oficina del servicio de pronóstico y alertas.

**Legenda**

- Hidrografía
- Límite Departamental
- Límite Internacional
- Amenaza
- Sin Amenaza
- Baja
- Moderada
- Alta

**Información de Referencia**

PROYECCIÓN: Clatena de Gauss  
 DATUM: Bogotá 1989AD  
 ELEVACIÓN DEL DATUM: 800014  
 COORDINADAS GEOGRÁFICAS: 4° 30' 44.321" Lat Norte, 77° 04' 28.821" Long Occidente  
 COORDINADAS PLANAS: 1989AD (meters), Datum: Bogotá 1989AD, Datum Date: 1989-01-01  
 Fuente: IDEAM (2019)  
 Generado por: SIGESPAC  
 Escala: 1:3,750,000  
 © Instituto de Hidrología, Meteorología y Estudios Ambientales

DEPARTAMENTO	Nº
CAUCA	1
CHOCÓ	3
NARIÑO	1
<b>TOTAL</b>	<b>5</b>

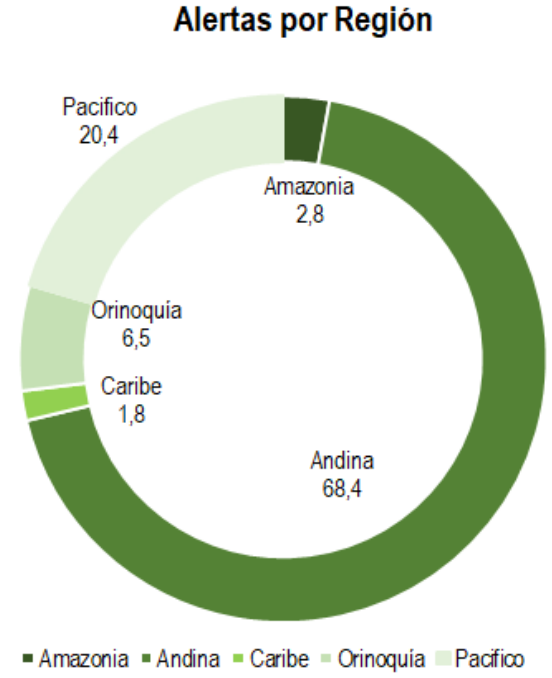
**TOTAL DEPARTAMENTOS: 3**

DEPARTAMENTO	Nº
ANTIOQUIA	7
BOYACÁ	6
CAQUETÁ	2
CASANARE	4
CAUCA	7
CHOCÓ	22
CUNDINAMARCA	12
META	12
NARIÑO	13
PUTUMAYO	3
RISARALDA	1
SANTANDER	8
<b>TOTAL</b>	<b>97</b>

**TOTAL DEPARTAMENTOS: 12**

DEPARTAMENTO	Nº
ANTIOQUIA	62
ARAUCA	1
BOLÍVAR	1
BOYACÁ	51
CALDAS	15
CAQUETÁ	6
CASANARE	10
CAUCA	21
CESAR	4
CÓRDOBA	3
CUNDINAMARCA	80
HUILA	12
MAGDALENA	1
META	5
NARIÑO	14
NORTE DE SANTANDER	6
PUTUMAYO	3
QUINDÍO	3
RISARALDA	2
SANTANDER	42
TOLIMA	31
VALLE DEL CAUCA	19
<b>TOTAL</b>	<b>392</b>

**TOTAL DEPARTAMENTOS: 22**



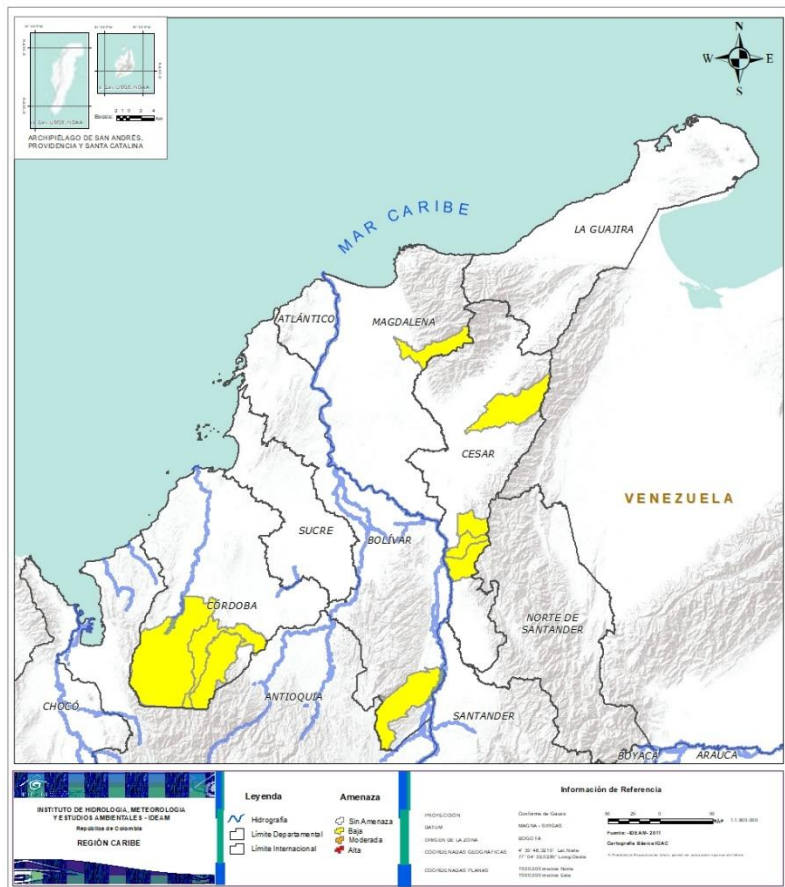
**TOTAL MUNICIPIOS: 494**



# Pronóstico de la Amenaza por Deslizamientos de Tierra



## REGIÓN CARIBE

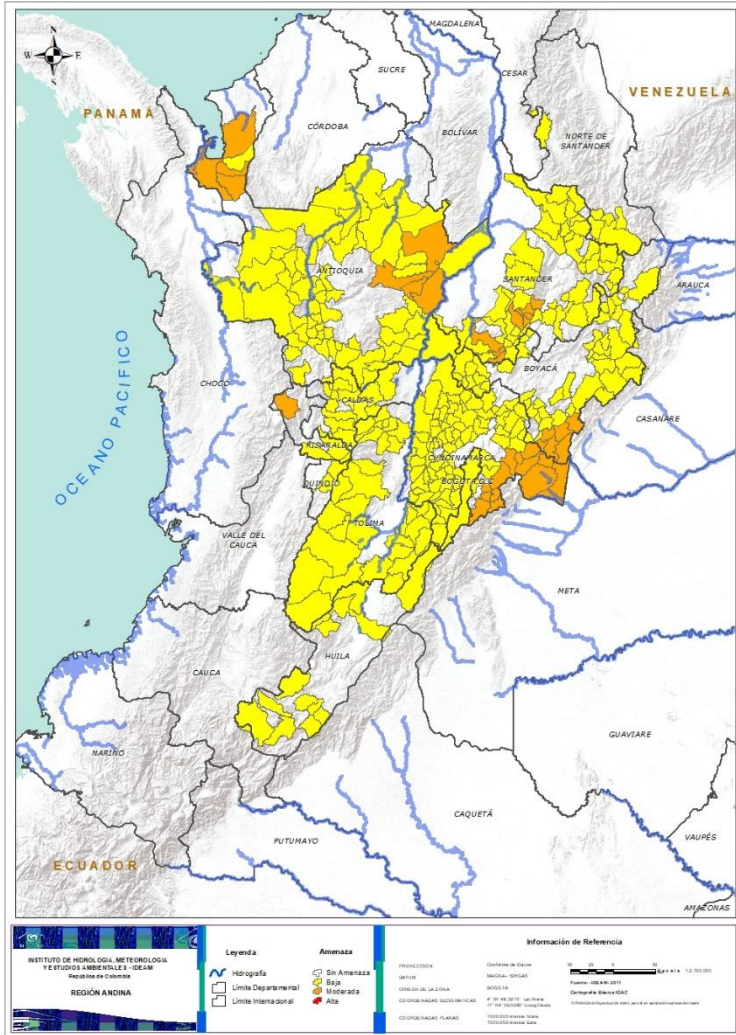


Alerta	SITIOS PARA LOS CUALES SE GENERA LA ALERTA
	<b>BOLÍVAR:</b> San Pablo. <b>CESAR:</b> Agustín Codazzi, La Gloria, Pailitas, Pelaya. <b>CÓRDOBA:</b> Montelíbano, Puerto Libertador, Tierralta. <b>MAGDALENA:</b> Fundación.





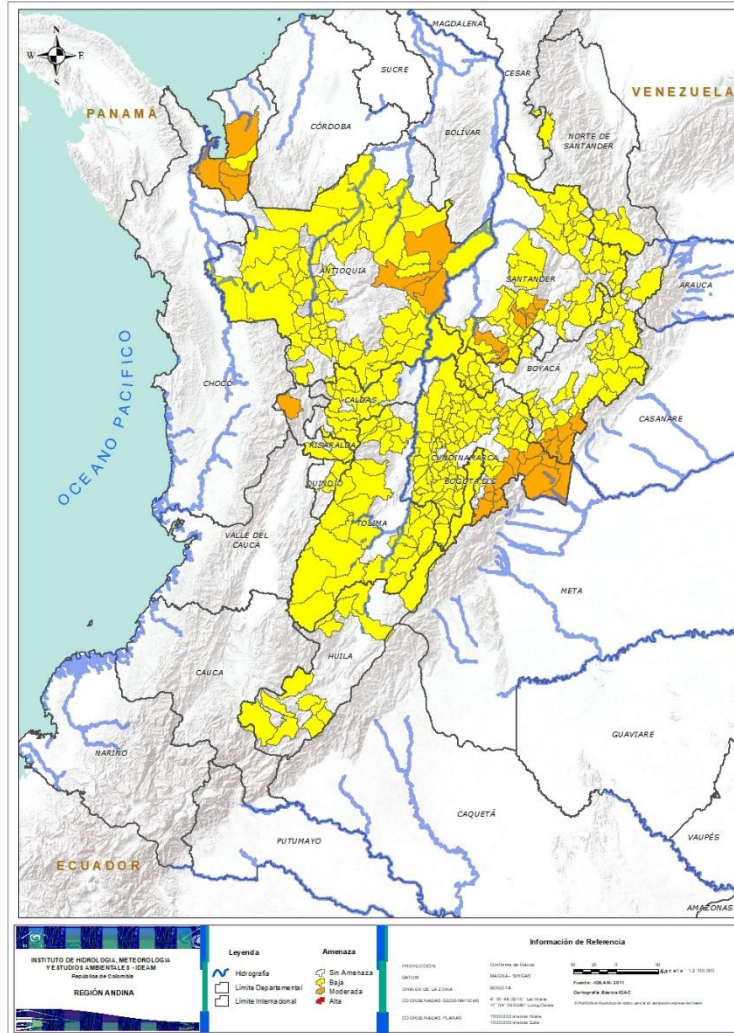
## REGIÓN ANDINA




Alerta	SITIOS PARA LOS CUALES SE GENERA LA ALERTA
	<p><b>ANTIOQUIA:</b> Carepa, Chigorodó, Maceo, Puerto Berrío, Remedios, Turbo, Yolombó.  <b>BOYACÁ:</b> Campohermoso, Chivor, Macanal, Páez, San Luis De Gaceno, Santa María.  <b>CUNDINAMARCA:</b> Cáqueza, Fômeque, Fosca, Gachalá, Gama, Guayabetal, Gutiérrez, Junín, Medina, Paratebueno, Quetame, Ubalá.  <b>RISARALDA:</b> Pueblo Rico.  <b>SANTANDER:</b> Aguada, Albania, Chima, Contratación, El Guacamayo, Jesús María, La Paz, Sucre.</p>
	<p><b>ANTIOQUIA:</b> Abejorral, Abriaquí, Amagá, Amalfi, Andes, Angelópolis, Anorí, Apartadó, Argelia, Armenia, Belmira, Betulia, Briceño, Buriticá, Cáceres, Caicedo, Caldas, Campamento, Cañasgordas, Caracolí, Caramanta, Ciudad Bolívar, Concordia, Dabeiba, Ebéjico, Fredonia, Frontino, Giraldo, Heliconia, Ituango, La Unión, Medellín, Montebello, Nariño, Olaya, Puerto Nare, Puerto Triunfo, Sabanalarga, Salgar, San Carlos, San Francisco, San Jerónimo, San Luis, San Pedro De Los Milagros, Santa Bárbara, Santa Fe De Antioquia, Segovia, Sonsón, Sopetrán, Tarazá, Titiribí, Toledo, Uramita, Urrao, Valdivia, Vegachí, Venecia, Vigia Del Fuerte, Yalí, Yarumal, Yondó (Casabe), Zaragoza.  <b>BOYACÁ:</b> Almeida, Aquitania, Betétiva, Boavita, Buenavista, Chinavita, Chita, Coper, Corrales, Covarachía, El Espino, Gámeza, Garagoa, Guayatá, Guicán, La Uvita, La Victoria, Labranzagrande, Maripí, Miraflores, Mongua, Monquirá, Muzo, Otanche, Pachavita, Pajarito, Panqueba, Pauna, Paya, Paz De Rio, Pesca, Pisba, Puerto Boyacá, Quípama, Rondón, Saboyá, San Eduardo, San José De Pare, San Mateo, San Pablo De Borbur, Santana, Soatá, Socha, Socotá, Susacón, Tasco, Tibaná, Tópaga, Turmequé, Úmbita, Ventaquemada.  <b>CALDAS:</b> Aguadas, Chinchiná, Filadelfia, La Merced, Manizales, Manzanares, Marmato, Marulanda, Neira, Pácora, Pensilvania, Salamina, Samaná, Supia, Villamaria.  <b>CUNDINAMARCA:</b> Agua De Dios, Albán, Anapoima, Apulo, Arbeláez, Beltrán, Bituima, Bogotá, D.c., Bojacá, Cabrera, Cachipay, Caparrapí, Carmen De Carupa, Chaguaní, Chipaque, Choachí, Chocontá, Cogua, Cucunubá, El Colegio, El Peñón, El Rosal, Facatativá, Fusagasugá, Gachetá, Granada, Guaduas, Guatavita, Guayabal De Síquima, Jerusalén, La Calera, La Mesa, La Palma, La Peña, La Vega, Lenguazaque, Machetá, Manta, Nilo, Nimaíma, Nocaima, Pacho, Paima, Pandi, Pasca, Pulí, Quebradanegra, Quipile, Ricaurte, San Antonio De Tequendama, San Bernardo, San Cayetano, San Francisco, San Juan De Rioseco, Sasaima, Sesquilé, Sibaté, Sylvania, Soacha, Subachoque, Suesca, Supatá, Sutatausa, Tabio, Tausa, Tena, Tibacuy, Tocaima, Topaipí, Útica, Venecia, Vergara, Vianí, Villagómez, Villapinzón, Villeta, Viotá, Yacopí, Zipacón, Zipaquirá.</p>



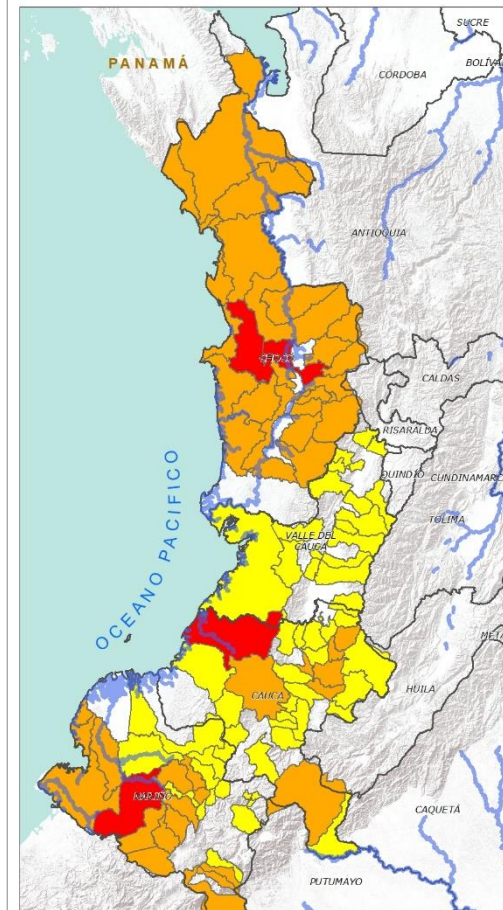
## REGIÓN ANDINA



Alerta	SITIOS PARA LOS CUALES SE GENERA LA ALERTA
	<p><b>HUILA:</b> Aipe, Altamira, Colombia, Guadalupe, La Plata, Neiva, Pitalito, Saladoblanco, San Agustín, Santa María, Suaza, Tarqui.</p> <p><b>NORTE DE SANTANDER:</b> Cácosta, Chitagá, Labateca, Mutiscua, Ocaña, Silos.</p> <p><b>QUINDÍO:</b> Calarcá, Córdoba, Salento.</p> <p><b>RISARALDA:</b> Pereira, Santa Rosa De Cabal.</p> <p><b>SANTANDER:</b> Barbosa, Bolivar, Bucaramanga, Carcasí, Cepitá, Cerrito, Charalá, Charta, Chipatá, Concepción, Confines, Coromoro, El Carmen, El Playón, Florián, Floridablanca, Girón, Guaca, Guadalupe, Guavatá, Güepsa, La Belleza, Landázuri, Lebrija, Macaravita, Málaga, Matanza, Mogotes, Oiba, Onzaga, Piedecuesta, Puente Nacional, Rionegro, San Andrés, San Benito, San Miguel, San Vicente De Chucurí, Santa Helena Del Opón, Suratá, Tona, Valle De San José, Vélez.</p> <p><b>TOLIMA:</b> Alpujarra, Anzoátegui, Armero (Guayabal), Ataco, Cajamarca, Carmen De Apicalá, Casabianca, Chaparral, Cunday, Dolores, Falan, Fresno, Herveo, Ibagué, Icononzo, Lérida, Líbano, Melgar, Natagaima, Ortega, Palocabildo, Planadas, Prado, Purificación, Rioblanco, Roncesvalles, Rovira, San Antonio, Suárez, Villahermosa, Villarrica.</p>



## REGIÓN PACÍFICO



**INSTITUTO DE HIDROLOGÍA, METEOROLOGÍA Y ESTUDIOS AMBIENTALES - IDEAM**  
República de Colombia  
**REGIÓN PACÍFICO**

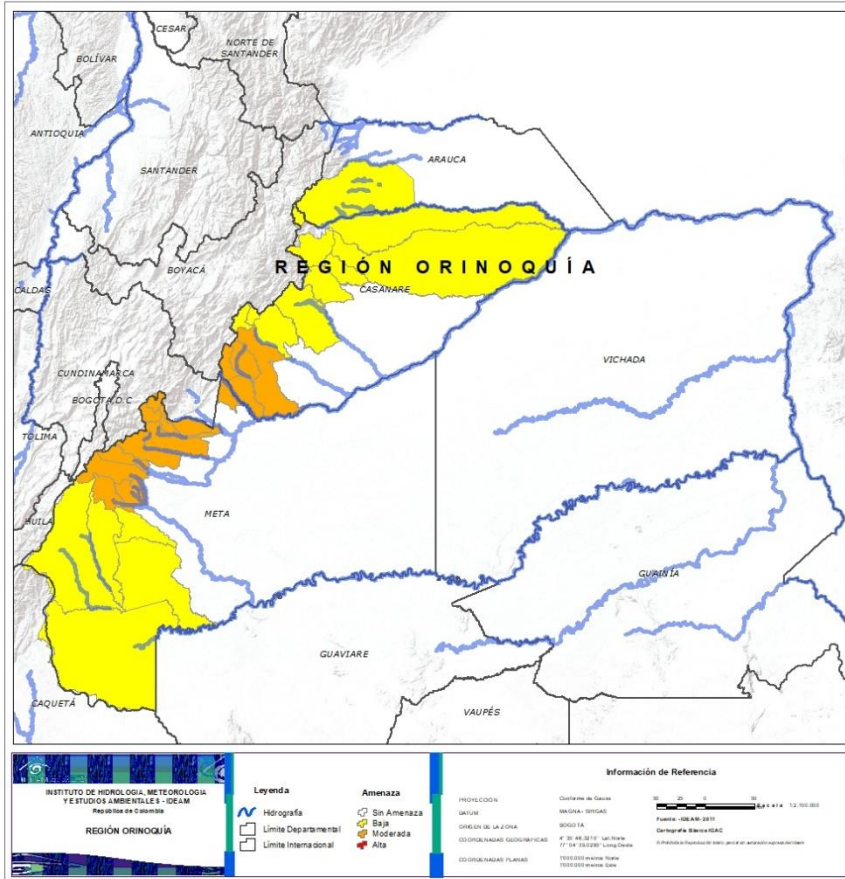
**Legenda**  
 Línea de Cero  
 Línea Departamental  
 Línea Internacional  
 ASESORES  
 G. Gómez  
 S. S. S.  
 A. B.

**Información de Referencia**  
 PROYECCIÓN: Conforme de Gauss (MERCATOR)  
 ORIGEN DE LA ZONA: 76° 30' 40.000" W, 4° 30' 00.000" N  
 COORDENADAS UTM (M/PLATA): 17Q UG 700000, 4900000  
 COORDENADAS PLANAS: 1000 000 metros Norte, 1000 000 metros Este  
 Fuente: IDEAM 2011. Cartografía Básica IGN.

Alerta	SITIOS PARA LOS CUALES SE GENERA LA ALERTA
	<p><b>CAUCA:</b> López.</p> <p><b>CHOCÓ:</b> Alto Baudó (Pie De Pato), Cértegui, Rio Quito (Paimadó).</p> <p><b>NARIÑO:</b> Barbacoas.</p>
	<p><b>CAUCA:</b> El Tambo, Jambaló, Piendamó, Santa Rosa, Silvia, Toribío, Totoró.</p> <p><b>CHOCÓ:</b> Bagadó, Bahía Solano (Mutis), Bajo Baudó (Pizarro), Bojayá (Bellavista), Carmen Del Darién (Curbaradó), Condoto, El Cantón Del San Pablo (Managrú), El Carmen, Istmina, Juradó, Lloró, Medio Atrato (Beté), Medio Baudó (Boca De Pepé), Nóvita, Nuquí, Quibdó, Rio Iró (Santa Rita), Riosucio, San José Del Palmar, Sipí, Tadó, Unguía.</p> <p><b>NARIÑO:</b> Córdoba, Cumbal, Cumbitara, Francisco Pizarro (Salahonda), Ippiales, Los Andes (Sotomayor), Mallama (Piedrancha), Puerres, Ricaurte, Roberto Payán (San José), Samaniego, Santa Cruz (Guachavés), Tumaco.</p>
	<p><b>CAUCA:</b> Argelia, Balboa, Bolívar, Buenos Aires, Cajibío, Caldono, Caloto, Corinto, Inzá, La Sierra, La Vega, Miranda, Páez (Belalcázar), Piamonte, Popayán, Rosas, Santander De Quilichao, Sotaró (Paispamba), Suárez, Timbío, Timbiquí.</p> <p><b>NARIÑO:</b> Albán (San José), Buesaco, El Charco, El Peñol, El Rosario, Funes, La Llanada, Leiva, Linares, Magüí (Payán), Policarpa, San Bernardo, San Pedro De Cartago (Cartago), Taminango.</p> <p><b>VALLE DEL CAUCA:</b> Ansermanuevo, Bolívar, Buenaventura, Buga, Bugalagrande, Calima (El Darién), Cartago, Dagua, El Cerrito, El Dovio, Florida, La Unión, Palmira, San Pedro, Sevilla, Tuluá, Versailles, Vijes, Yumbo.</p>



## REGIÓN ORINOQUÍA



Alerta	SITIOS PARA LOS CUALES SE GENERA LA ALERTA
	<b>CASANARE:</b> Monterrey, Sabanalarga, Tauramena, Villanueva. <b>META:</b> Acacias, Barranca De Upía, Cubarral, Cumaral, El Calvario, El Castillo, El Dorado, Guamal, Lejanías, Restrepo, San Juanito, Villavicencio.
	<b>ARAUCA:</b> Tame. <b>CASANARE:</b> Aguazul, Chámeza, Hato Corozal, La Salina, Nunchía, Paz De Ariporo, Pore, Recetor, Támara, Yopal. <b>META:</b> La Macarena, Mesetas, San Juan De Arama, Uribe, Vistahermosa.



## REGIÓN AMAZONIA



Alerta	SITIOS PARA LOS CUALES SE GENERA LA ALERTA
	<b>CAQUETÁ:</b> El Paujil, Florencia. <b>PUTUMAYO:</b> Mocoa, Orito, San Francisco.
	<b>CAQUETÁ:</b> Belén De Los Andaquíes, El Doncello, Montañita, Morelia, Puerto Rico, San José Del Fragua. <b>PUTUMAYO:</b> Santiago, Sibundoy, Villagarzón.



## SECTORES VIALES



### SECTORES VIALES REPORTADOS CON AFECTACIÓN VIAL POR DESLIZAMIENTOS

DEPARTAMENTO	SECTOR VIAL
ANTIOQUIA	Sonsón – Nariño Sonsón – Argelia Medellín – Buriticá Puerto Nare - San Carlos
CAQUETÁ	Orrapihuasi- El Vergel- Florencia
CUNDINAMARCA	El Sisga – Tibiritá Macheta - Bogotá
CUNDINAMARCA - META	Bogotá – Villavicencio
PUTUMAYO - NARIÑO	Pasto - Mocoa
SANTANDER	Curos - Málaga
HUILA	Neiva - Suaza



## RESUMEN

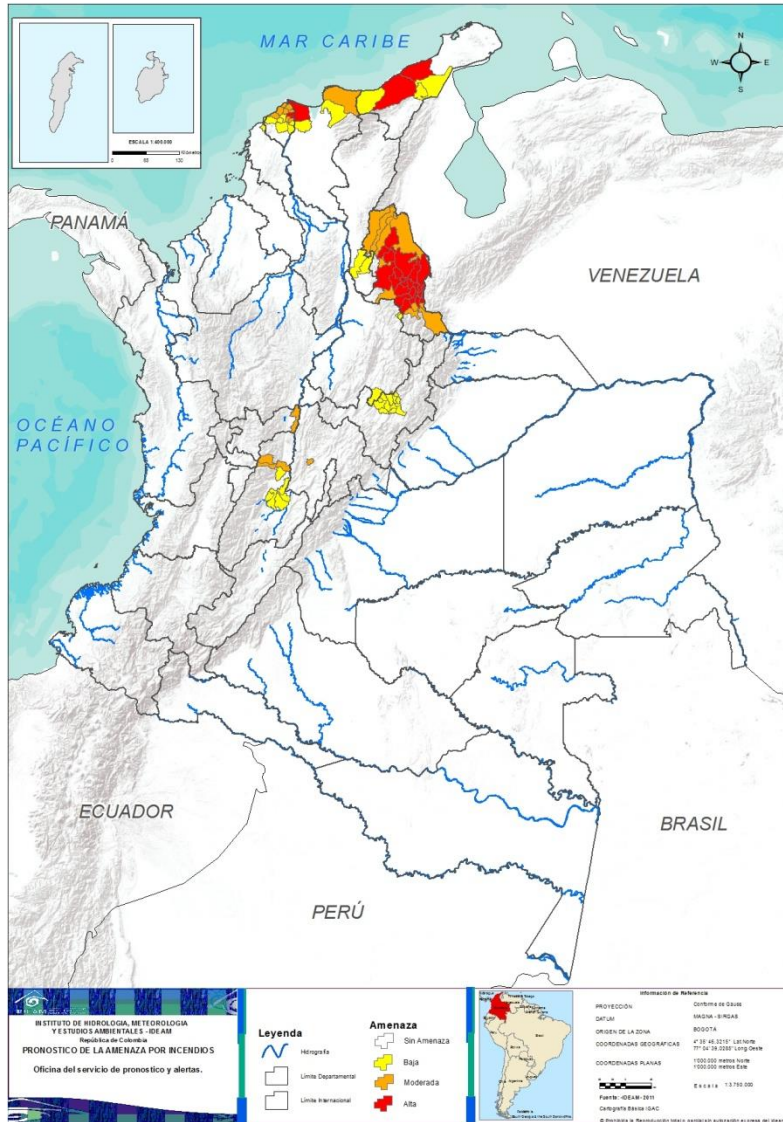
Pese al aumento de las precipitaciones en amplias zonas del país, aún se presentan condiciones de alerta alta, moderada y baja por incendios de la cobertura vegetal en varios sectores de las regiones Caribe y Andina por este tipo de eventos.



<https://diarioroatan.com/colombia-incendio-forestal-consume-50-hectareas-de-bosque/>



# Pronóstico de la Amenaza por Incendios de la Cobertura Vegetal



**TOTAL MUNICIPIOS:**  
86

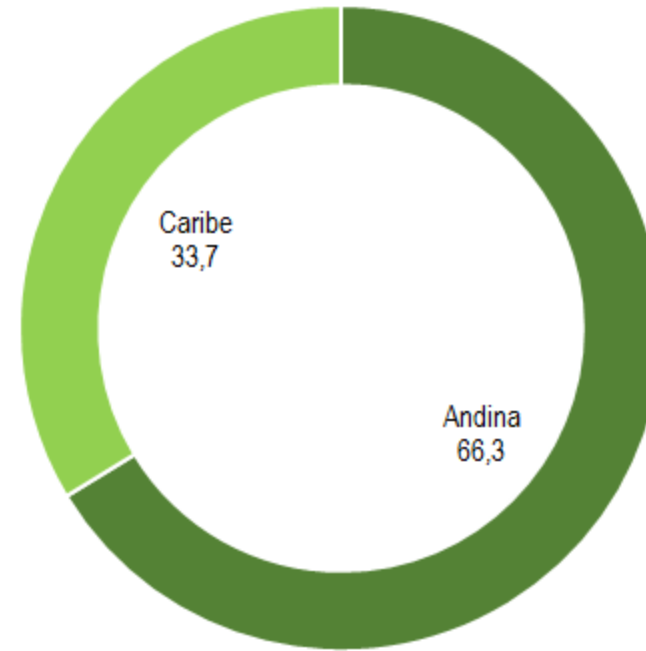
DEPARTAMENTO	Nº
ATLÁNTICO	2
LA GUAJIRA	2
MAGDALENA	1
NORTE DE SANTANDER	22
<b>TOTAL</b>	<b>27</b>

**TOTAL DEPARTAMENTOS:** 04

DEPARTAMENTO	Nº
ATLÁNTICO	8
CALDAS	1
CUNDINAMARCA	1
MAGDALENA	1
NORTE DE SANTANDER	10
TOLIMA	3
<b>TOTAL</b>	<b>24</b>

**TOTAL DEPARTAMENTOS:** 06

## Alertas por Región



■ Amazonia ■ Andina ■ Caribe ■ Orinoquía ■ Pacifico

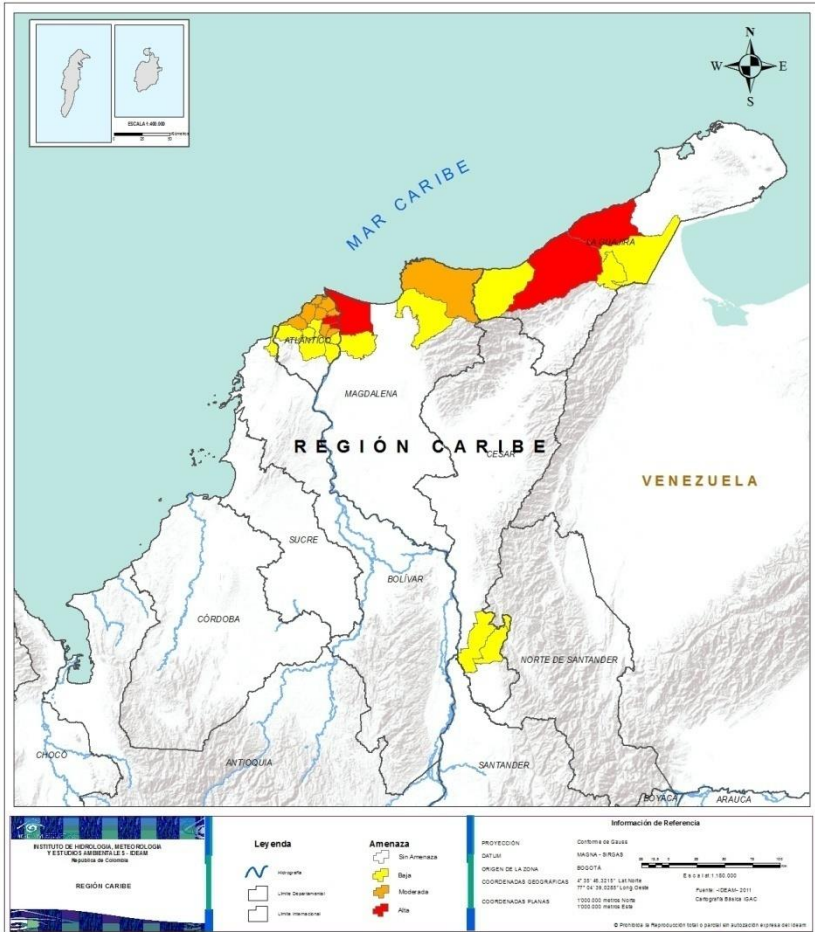
DEPARTAMENTO	Nº
ATLÁNTICO	6
BOLÍVAR	1
BOYACÁ	11
CESAR	3
LA GUAJIRA	3
MAGDALENA	2
SANTANDER	3
TOLIMA	6
<b>TOTAL</b>	<b>35</b>

**TOTAL DEPARTAMENTOS:** 08





## REGIÓN CARIBE



### Alerta

### SITIOS PARA LOS CUALES SE GENERA LA ALERTA



**ATLÁNTICO:** Malambo, Sabanagrande.  
**LA GUAJIRA:** Manaure, Riohacha.  
**MAGDALENA:** Sitionuevo.



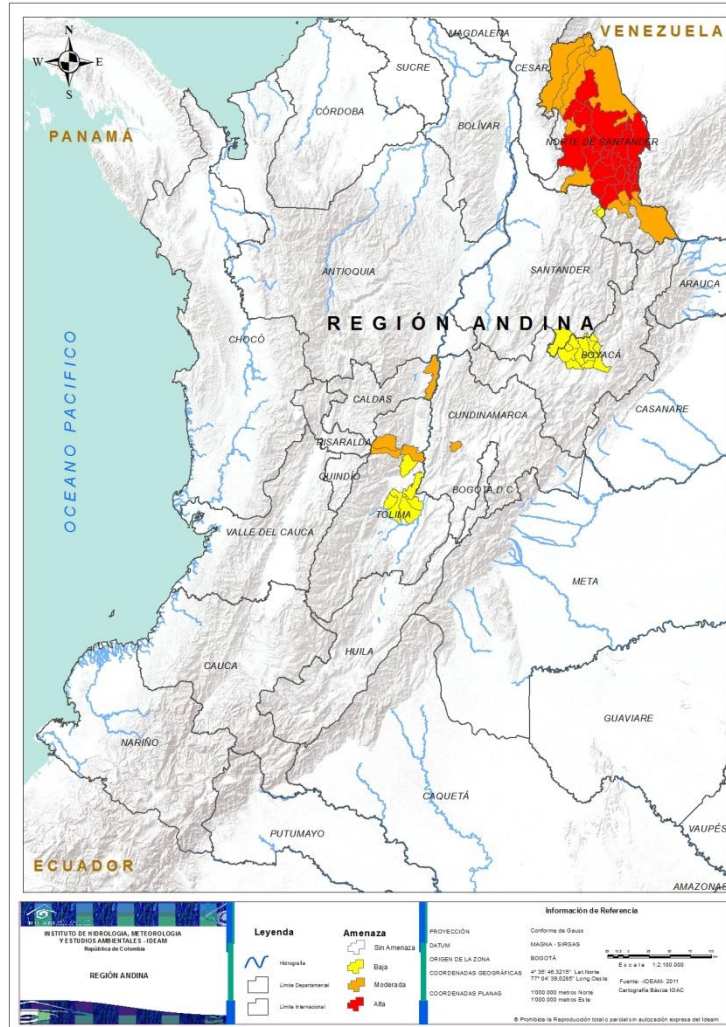
**ATLÁNTICO:** Barranquilla, Galapa, Juan De Acosta, Polonuevo, Puerto Colombia, Santo Tomás, Soledad, Tubará.  
**MAGDALENA:** Santa Marta.



**ATLÁNTICO:** Baranoa, Palmar De Varela, Piojó, Ponedera, Sabanalarga, Usiacurí.  
**BOLÍVAR:** Santa Catalina.  
**CESAR:** Aguachica, González, Rio De Oro.  
**LA GUAJIRA:** Albania, Dibulla, Maicao.  
**MAGDALENA:** Ciénaga, Remolino.



## REGIÓN ANDINA



Alerta	SITIOS PARA LOS CUALES SE GENERA LA ALERTA
	<b>NORTE DE SANTANDER:</b> Ábrego, Arboledas, Bochalema, Bucarasica, Chinácota, Cúcuta, Cucutilla, Durania, El Tarra, El Zulia, Gramalote, Hacarí, Los Patios, Lourdes, Ragonvalia, Salazar, San Calixto, San Cayetano, Santiago, Sardinata, Villa Caro, Villa Del Rosario.
	<b>CALDAS:</b> La Dorada. <b>CUNDINAMARCA:</b> Anolaima. <b>NORTE DE SANTANDER:</b> Cáchira, Convención, El Carmen, Herrán, La Playa, Pamplona, Pamplonita, Teorama, Tibú, Toledo. <b>TOLIMA:</b> Murillo, Santa Isabel, Venadillo.
	<b>BOYACÁ:</b> Cerinza, Duitama, Firavitoba, Floresta, Nobsa, Paipa, Santa Rosa De Viterbo, Sogamoso, Sotaquirá, Tibasosa, Tuta. <b>SANTANDER:</b> California, Gámbita, Vetas. <b>TOLIMA:</b> Alvarado, Coello, Espinal, Guamo, San Luis, Valle De San Juan.



## CONDICIONES NORMALES

- **REGIÓN PACÍFICA**
- **REGIÓN ORINOQUÍA**
- **REGIÓN AMAZONÍA**



# ALERTAS METEOMARINAS VIGENTES

## Mar Caribe colombiano

### ABREVIATURAS

**VV**

Velocidad del viento máxima probable

**AO**

Altura significativa de la ola

**DV**

Dirección predominante del viento

### CONVENCIONES



#### Tiempo lluvioso

Probabilidad de lluvias moderadas a fuertes, en algunos casos con posibilidad de tormentas eléctricas y rachas de viento.



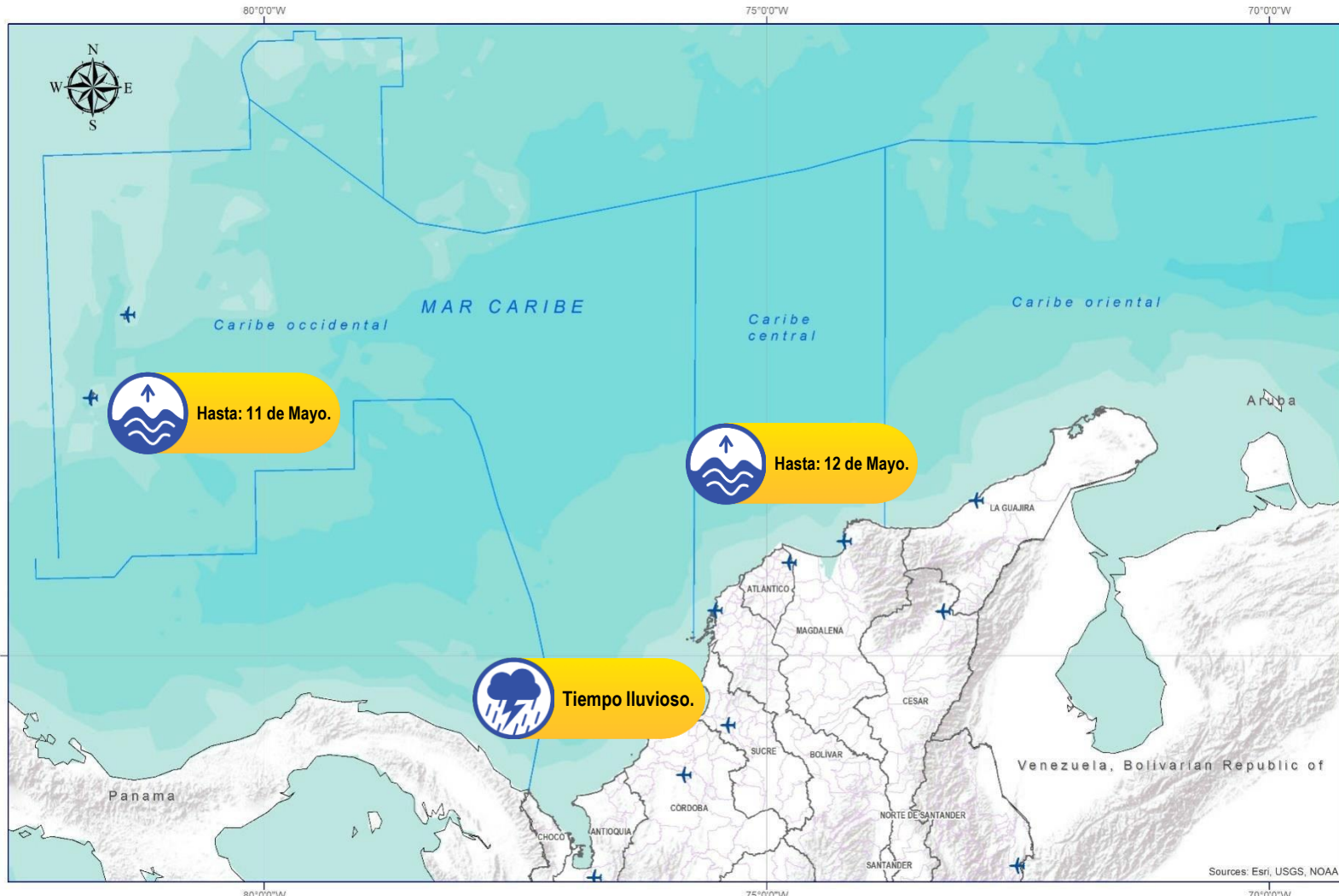
#### Pleamar

La marea alcanzará su máximo nivel en el intervalo de tiempo establecido.



#### Viento y oleaje

Velocidad del viento y altura del oleaje con valores por encima de lo normal para la época.



### CONVENCIONES

### SUGERENCIAS O RECOMENDACIONES



A las embarcaciones de poco calado, consultar con las Capitanías de puerto antes de zarpar en zonas de inminente tempestad. A los bañistas y habitantes costeros, estar atentos a la evolución de las condiciones meteorológicas y a los avisos de las autoridades locales.



Se sugiere a los habitantes costeros estar atentos a la evolución del fenómeno.



A los bañistas y habitantes costeros, estar atentos a la evolución del fenómeno y a las indicaciones de las autoridades locales. A las embarcaciones de poco calado, consultar con las Capitanías de puerto antes de zarpar.

\* La altura significativa de la ola, representa la media del tercio más alto de las olas, por lo cual la altura máxima posible puede ser incluso superior al doble de este valor



# ALERTAS METEOMARINAS VIGENTES

## Océano Pacífico Nacional

### ABREVIATURAS

**VV**

Velocidad del viento máxima probable

**AO**

Altura significativa de la ola

**DV**

Dirección predominante del viento

### CONVENCIONES



#### Tiempo lluvioso

Probabilidad de lluvias moderadas a fuertes, en algunos casos con posibilidad de tormentas eléctricas y rachas de viento.



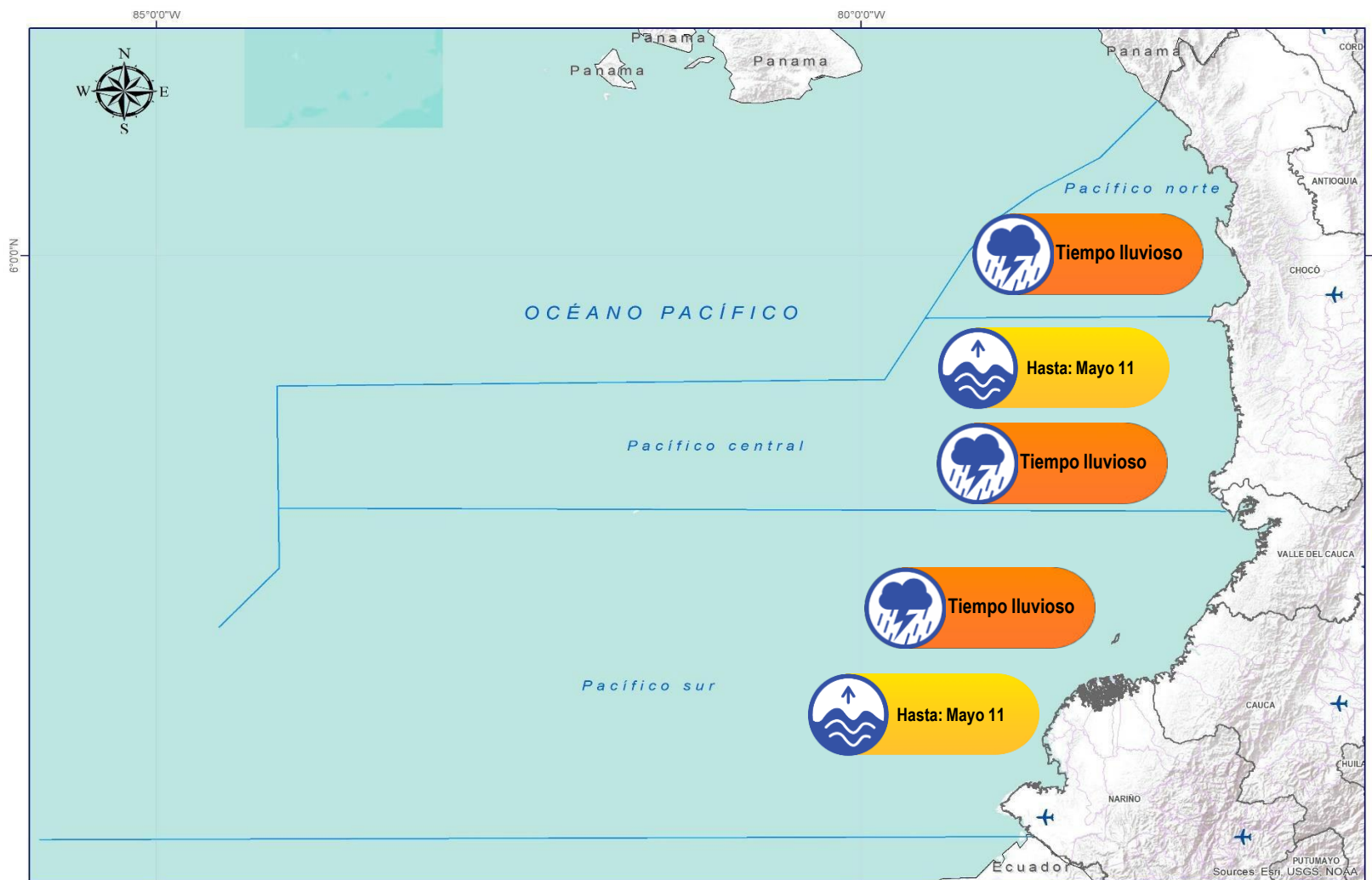
#### Pleamar

La marea alcanzará su máximo nivel en el intervalo de tiempo establecido.



#### Viento y oleaje

Velocidad del viento y altura del oleaje con valores por encima de lo normal para la época.



### CONVENCIONES



A las embarcaciones de poco calado, consultar con las Capitanías de puerto antes de zarpar en zonas de inminente tempestad. A los bañistas y habitantes costeros, estar atentos a la evolución de las condiciones meteorológicas y a los avisos de las autoridades locales.



Se sugiere a los habitantes costeros estar atentos a la evolución del fenómeno.



A los bañistas y habitantes costeros, estar atentos a la evolución del fenómeno y a las indicaciones de las autoridades locales. A las embarcaciones de poco calado, consultar con las Capitanías de puerto antes de zarpar.

\* La altura significativa de la ola, representa la media del tercio más alto de las olas, por lo cual la altura máxima posible puede ser incluso superior al doble de este valor



## CONVENCIONES

## SUGERENCIAS O RECOMENDACIONES



### Tiempo lluvioso

Probabilidad de lluvias moderadas a fuertes, en algunos casos con posibilidad de tormentas eléctricas y rachas de viento.

A las embarcaciones de poco calado, consultar con las Capitanías de puerto antes de zarpar en zonas de inminente tempestad.  
A los bañistas y habitantes costeros, estar atentos a la evolución de las condiciones meteorológicas y a los avisos de las autoridades locales.



### Pleamar

La marea alcanzará su máximo nivel en el intervalo de tiempo establecido.

Se sugiere a los habitantes costeros estar atentos a la evolución del fenómeno.



### Viento y oleaje

Velocidad del viento y altura del oleaje con valores por encima de lo normal para la época.

A los bañistas y habitantes costeros, estar atentos a la evolución del fenómeno y a las indicaciones de las autoridades locales.  
A las embarcaciones de poco calado, consultar con las Capitanías de puerto antes de zarpar.

# INFORME TÉCNICO DIARIO

## EQUIPO DE TRABAJO IDEAM

Yolanda GONZÁLEZ H. - Directora General |  
Daniel USECHE S. - Jefe (E) Oficina del Servicio de Pronóstico y Alertas

Elaboró:

## OFICINA DEL SERVICIO DE PRONÓSTICO Y ALERTAS

Alfonso LÓPEZ y Carolina VALENCIA (Meteorólogos)

Natalia MUÑOZ (Hidrólogo)

Felipe ESPEJO (Deslizamientos de Tierra)

Sergio ROJAS (Incendios de la Cobertura Vegetal)

Julián URREA (DATOS)

Alberto PARDO (Coordinador de Alertas Hidrometeorológicas y Ambientales)

<http://www.ideam.gov.co>

Correos electrónicos: [servicio@ideam.gov.co](mailto:servicio@ideam.gov.co), [alertas@ideam.gov.co](mailto:alertas@ideam.gov.co)

Calle 25D N° 96B - 70, piso 3. Bogotá, D.C.

Teléfono: 3075625 ext. 1334 -1336.

## VISITA NUESTRAS REDES SOCIALES



[ideam.instituto](https://www.facebook.com/ideam.instituto)



[InstitutoIDEAM](https://www.youtube.com/InstitutoIDEAM)



[@IDEAMColombia](https://twitter.com/IDEAMColombia)



[ideamcolombia](https://www.instagram.com/ideamcolombia)

