

INFORME TÉCNICO DIARIO

IDEAM comunica al Sistema Nacional para la Gestión del Riesgo de Desastres (SNGRD) y al Sistema Nacional Ambiental (SINA).

Bogotá D. C., 12 de mayo de 2020.
Hora de actualización 12:25 HLC

Boletín No.

133



CONTENIDO

[Lo más destacado](#)

[Precipitación](#)

[Temperaturas](#)

[Alerta por descensos significativos de las temperaturas mínimas del aire](#)

[Condiciones Hidrometeorológicas actuales](#)

[Pronóstico de precipitación de las próximas 24 horas](#)

[Pronóstico condiciones meteorológicas adicionales](#)

[Alertas Hidrológicas](#)

[Seguimiento y Pronóstico de las Amenazas por Deslizamientos](#)

[Seguimiento y Pronóstico de las Amenazas por Incendios](#)

[Alertas Meteomarinas vigentes Mar Caribe Colombiano](#)

[Alertas Meteomarinas vigentes Océano Pacífico Nacional](#)

[Alertas Meteomarinas por Ciclón Tropical Mar Caribe Colombiano](#)



Alerta
ROJA

PARA TOMAR ACCIÓN Advierte a los sistemas de prevención y atención de desastres sobre la amenaza que puede ocasionar un fenómeno con efectos adversos sobre la población, el cual requiere la atención inmediata por parte de la población y de los cuerpos de atención y socorro. Se emite una alerta sólo cuando la identificación de un evento extraordinario indique la probabilidad de amenaza inminente y cuando la gravedad del fenómeno implique la movilización de personas y equipos, interrumpiendo el normal desarrollo de sus actividades cotidianas.



Alerta
NARANJA

PARA PREPARARSE Indica la presencia de un fenómeno. No implica amenaza inmediata y como tanto es catalogado como un mensaje para informarse y prepararse. El aviso implica vigilancia continua ya que las condiciones son propicias para el desarrollo de un fenómeno, sin que se requiera permanecer alerta.



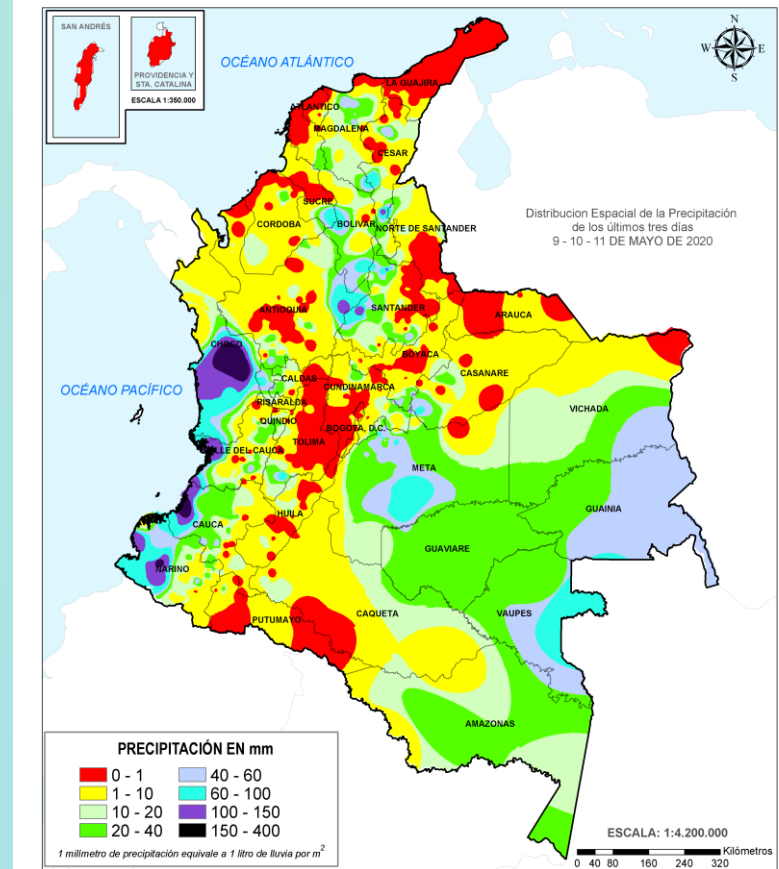
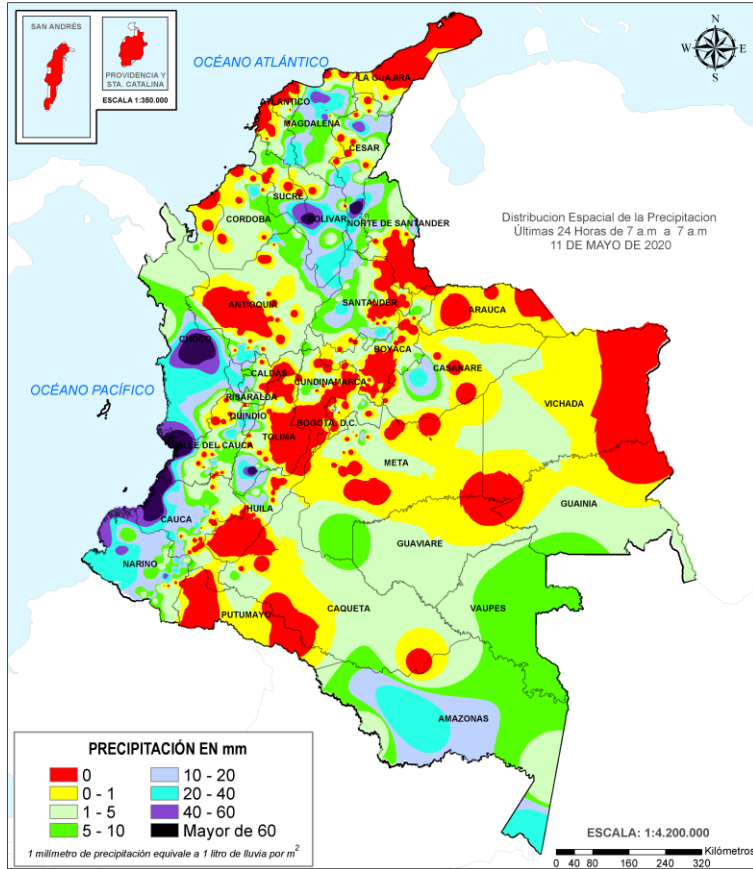
Alerta
AMARILLA

PARA INFORMARSE Es un mensaje oficial por el cual se difunde información. Por lo regular se refiere a eventos observados, registrados o registrados y puede contener algunos elementos de pronóstico a manera de orientación. Por sus características pretéritas y futuras difiere del aviso y de la alerta, y por lo general no está encaminado a alertar sino a informar.

CONDICIONES NORMALES La información que se suministra se encuentra dentro de los rangos normales.

Alertas vigentes hasta: 12 de mayo de 2020 - 18:00 HLC.

Mapas de precipitación



Precipitación diaria desde las 7:00 HLC del lunes 11 domingo hasta las 7:00 HLC del martes, 12 de mayo de 2020. Fuente: IDEAM

Precipitación últimas 72 horas desde las 7:00 HLC de sábado 09 hasta las 7:00 HLC del martes, 12 de mayo de 2020. Fuente: IDEAM

- Un milímetro de lluvia (1 mm) equivale a un litro (1 L) de lluvia que ha caído en un metro cuadrado (1 m²). La lluvia acumulada es la suma de los milímetros de agua lluvia que se han registrado en un lapso de tiempo.

Lluvias registradas en las últimas 24 horas

En las últimas 24 horas se registró incremento importante de las precipitaciones, las cuales se presentaron principalmente en las regiones Andina Caribe y Pacífico. El mayor registro de lluvia se presentó en el municipio de **López de Micay (Cauca)**, con 140.0 mm.



- Por alta probabilidad de ocurrencia de deslizamientos de tierra en zonas inestables en los municipios de Guayabetal en Cundinamarca, Villavicencio en Meta y Mocoa en Putumayo.
- Por alta probabilidad de incendios de la cobertura vegetal en los municipios de Manaure y Riohacha en La Guajira y Sitionuevo en Magdalena.
- Alta probabilidad de Crecientes súbitas en la cuenca del río Ariarí, zona hidrográfica de Guaviare.

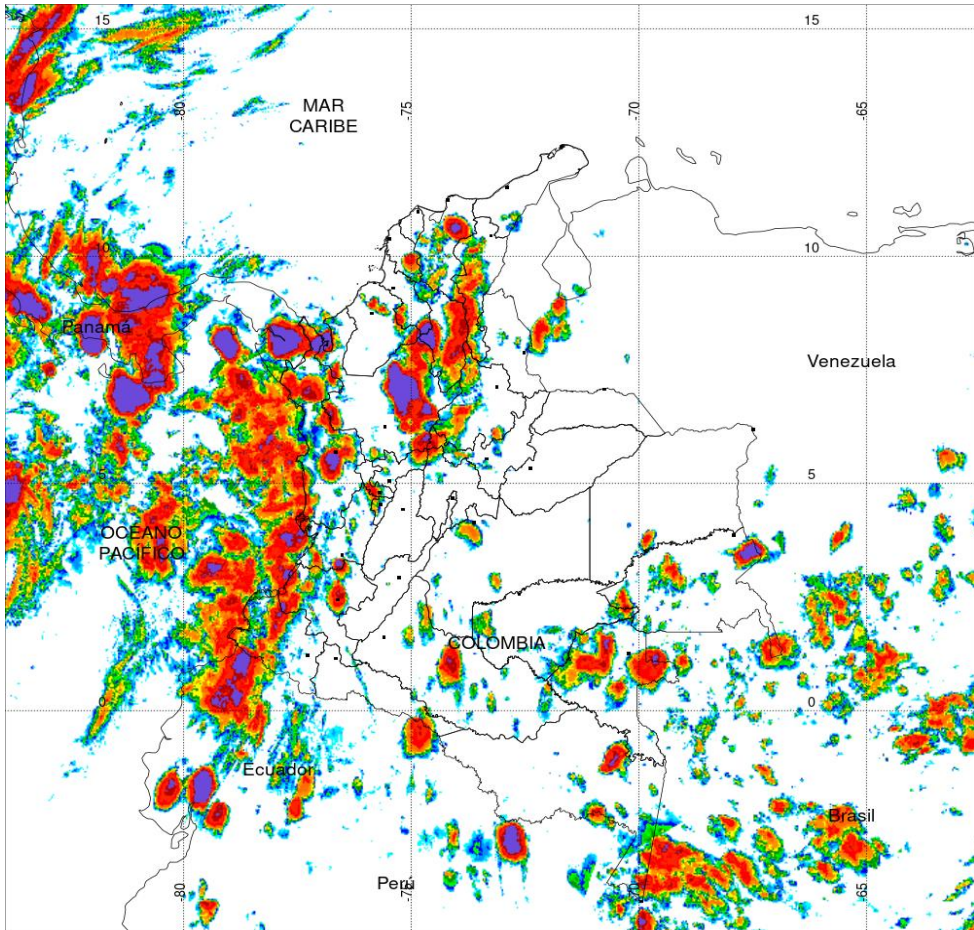


- Moderada probabilidad de Incremento en los niveles en la cuenca alta, media y baja de los ríos: Atrato, Mulatos, San Juan, León, Baudó, Cuencas directas al Pacífico, Tola y Rosario, Guayuriba, Cuencas de la parte alta del río Meta, Cuenca alta del río Putumayo, Cuenca alta del río Caquetá. Moderada probabilidad de **Avenidas torrenciales** sobre la cuenca baja del Río Chicamocha y Sogamoso. **Precipitaciones torrenciales** Cuenca del río Garagoa.
- Por moderada probabilidad de ocurrencia de deslizamientos de tierra en zonas inestables en los algunos municipios de Antioquia, Boyacá, Caquetá, Casanare, Cauca, Chocó, Cundinamarca, Huila, Meta, Nariño, Putumayo, Risaralda, Santander, Tolima, Valle del Cauca.
- Por moderada probabilidad de incendios de la cobertura vegetal en algunos municipios de Atlántico, Magdalena y Norte de Santander.
- Tiempo lluvioso en el norte, centro y sur de la cuenca del océano Pacífico

Alertas amarillas e información más detallada para cada una de las categorías de alerta, remítase a la temática particular del informe.



Estimación Satelital (24 Horas)



PRECIPITACIÓN TOTAL ACUMULADA POR ESTIMACIÓN SATELITAL (GOES-16)

MAY 11 DE 2020 (7:00) - MAY 12 DE 2020 (7:00)

Elaborado por: Oficina del Servicio de Pronósticos y Alertas.



Fuente:
Imágenes GOES-16
(143/144 imágenes)



Precipitaciones

A continuación se relacionan los municipios donde en las últimas 24 horas se registraron precipitaciones iguales o superiores a 40.0 mm.

Aclaración: aunque los volúmenes de lluvia registrados en un municipio se relacionan con la ubicación de las estaciones de monitoreo del IDEAM, en ocasiones, dichas estaciones pueden estar distantes de los lugares en donde se concentra la mayor población o alejados de los centros municipales.

DEPARTAMENTO	MUNICIPIO
BOLÍVAR	San Jacinto del Cauca (65.0).
CESAR	La Gloria (103.4), Valledupar (54.0), Gamarra (40.0).
CAUCA	López de Micay (140.0), Timbiquí (138.0), Guapí (57.5).
CHOCÓ	Quibdó (104.0), Lloró (47.2).
MAGDALENA	Puebloviejo (60.0), Fundación (52.0).
NARIÑO	Francisco Pizarro (53.0), Nariño (50.3), Magüí (45.0), Tumaco (40.0).
RISARALDA	Belén de Umbría (40.0).
SUCRE	Majagual (50.0).
TOLIMA	Ataco (87.0)
VALLE DEL CAUCA	Buenaventura (90.0).

NO SE REGISTRARON VALORES MAYORES A LOS HISTÓRICOS DE PRECIPITACIÓN



Estimación Satelital (24 Horas)

Temperaturas Máximas

Aclaración: aunque las temperaturas registradas en un municipio se relacionan con la ubicación de las estaciones de monitoreo del IDEAM, en ocasiones, dichas estaciones pueden estar distantes de los lugares en donde se concentra la mayor población o alejados de los centros municipales.

A continuación se relacionan los municipios donde en las últimas 24 horas se registraron temperaturas iguales o superiores a 37.0 °C.

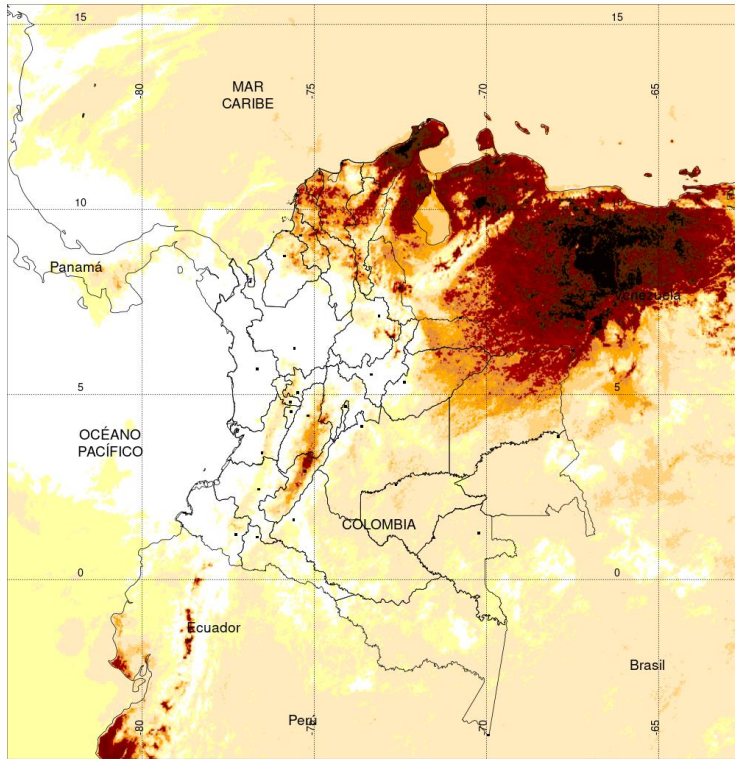
DEPARTAMENTOS	MUNICIPIO
BOLIVAR	Zambrano (37.4), Magangué (37.2).
CESAR	Bosconia (39.4), Valledupar (38.4).
CUNDINAMARCA	Jerusalén (37.8).
HUILA	Villavieja (39.2), Neiva (37.5).
LA GUAJIRA	Urumita (37.0).
MAGDALENA	Pivijay (38.4).
SUCRE	Corozal (37.6).

NO SE REGISTRARON VALORES SUPERIORES A LOS HISTÓRICOS DE TEMPERATURA MÁXIMA

Temperaturas Mínimas

A continuación se relacionan los municipios donde en las últimas 24 horas se registraron temperaturas menores o iguales a 5.0°C.

NO SE REPORTARON TEMPERATURAS MENORES O IGUALES A 5°C



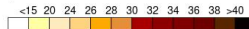
TEMPERATURA SUPERFICIAL MÁXIMA POR ESTIMACIÓN SATELITAL (GOES-16)

(2020-05-11 09:00:00 a 2020-05-11 13:40:00)

Elaborado por: Oficina del Servicio de Pronósticos y Alertas.



Fuente:
Imágenes GOES-16
(20 imágenes)



Temperatura (°C)
(Producto en evaluación. No son valores oficiales de temperatura)



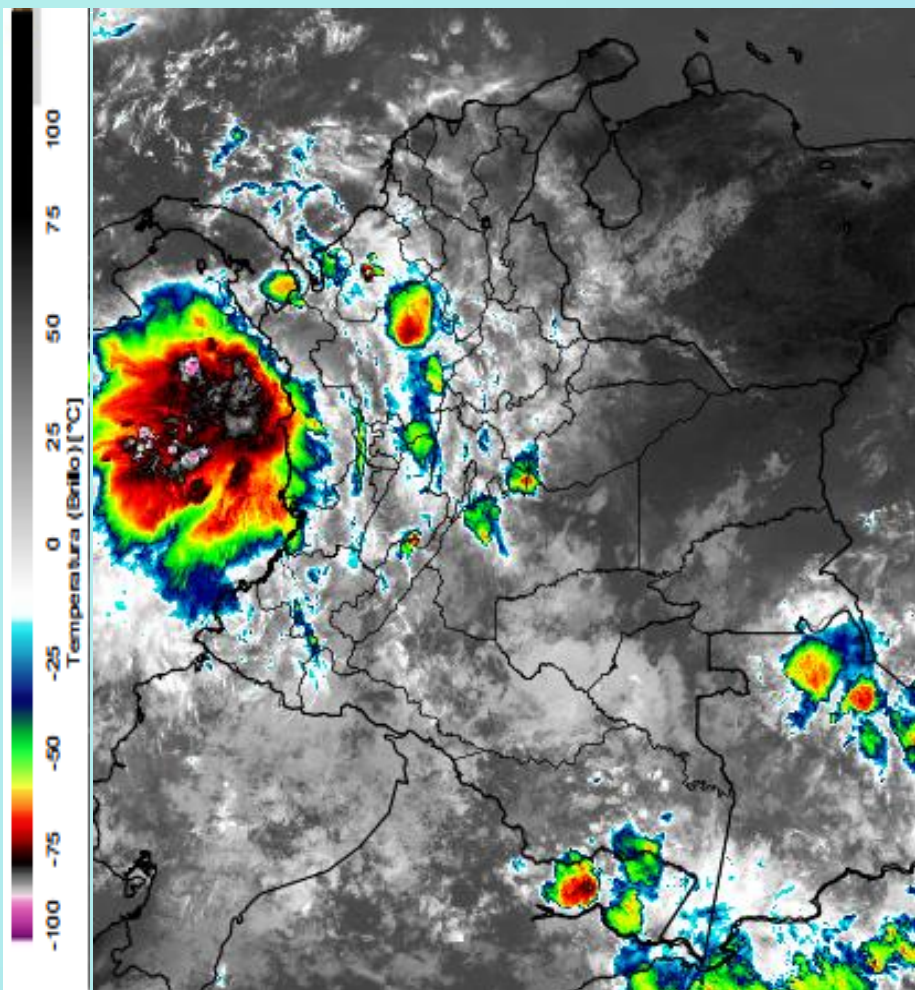
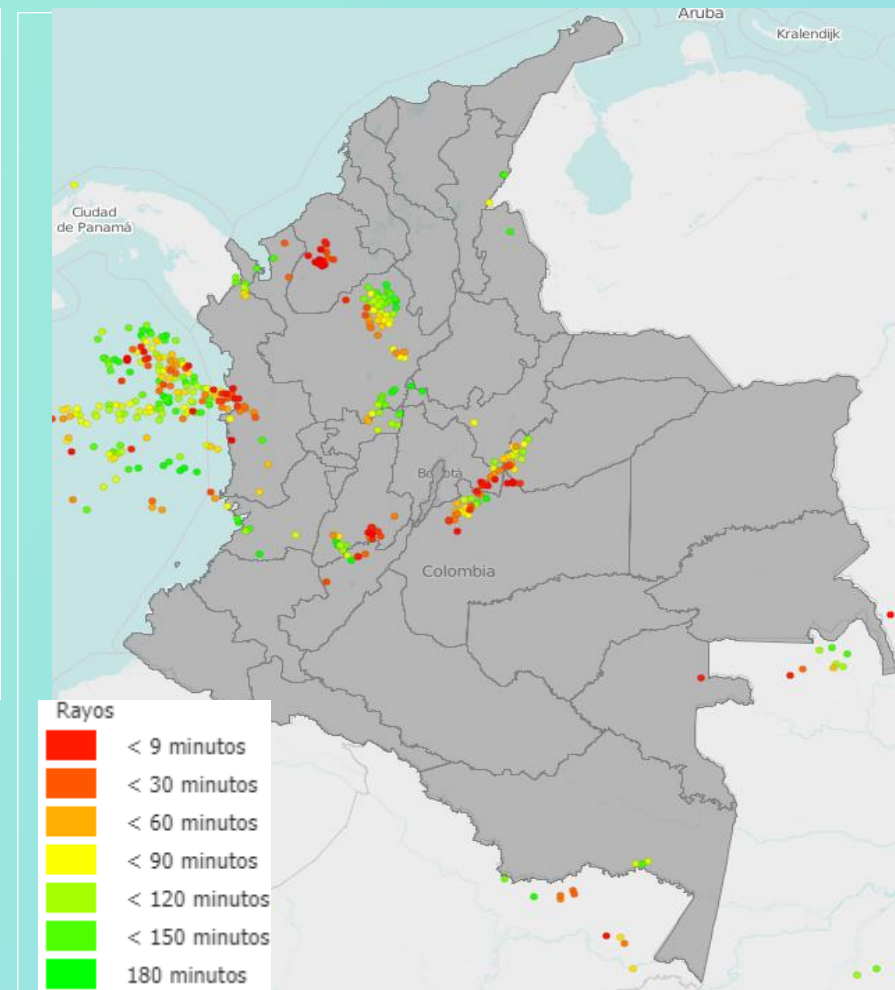


Imagen GOES East Canal Infrarrojo, 12 de mayo de 2020. Hora 09:10 HLC.
Fuente: IDEAM-GOES 16

Durante la mañana prevalecieron las condiciones nubosas y de tormenta en la cuenca oceánica del Pacífico colombiano, y en la parte litoral de la región Pacífica, como también, en el trapecio amazónico. Lluvias ligeras y moderadas en el sur y occidente de la región Andina y piedemonte de Meta, y en igual situación, en el occidente del Caribe. Tiempo seco prevaleciente para el resto del territorio colombiano.

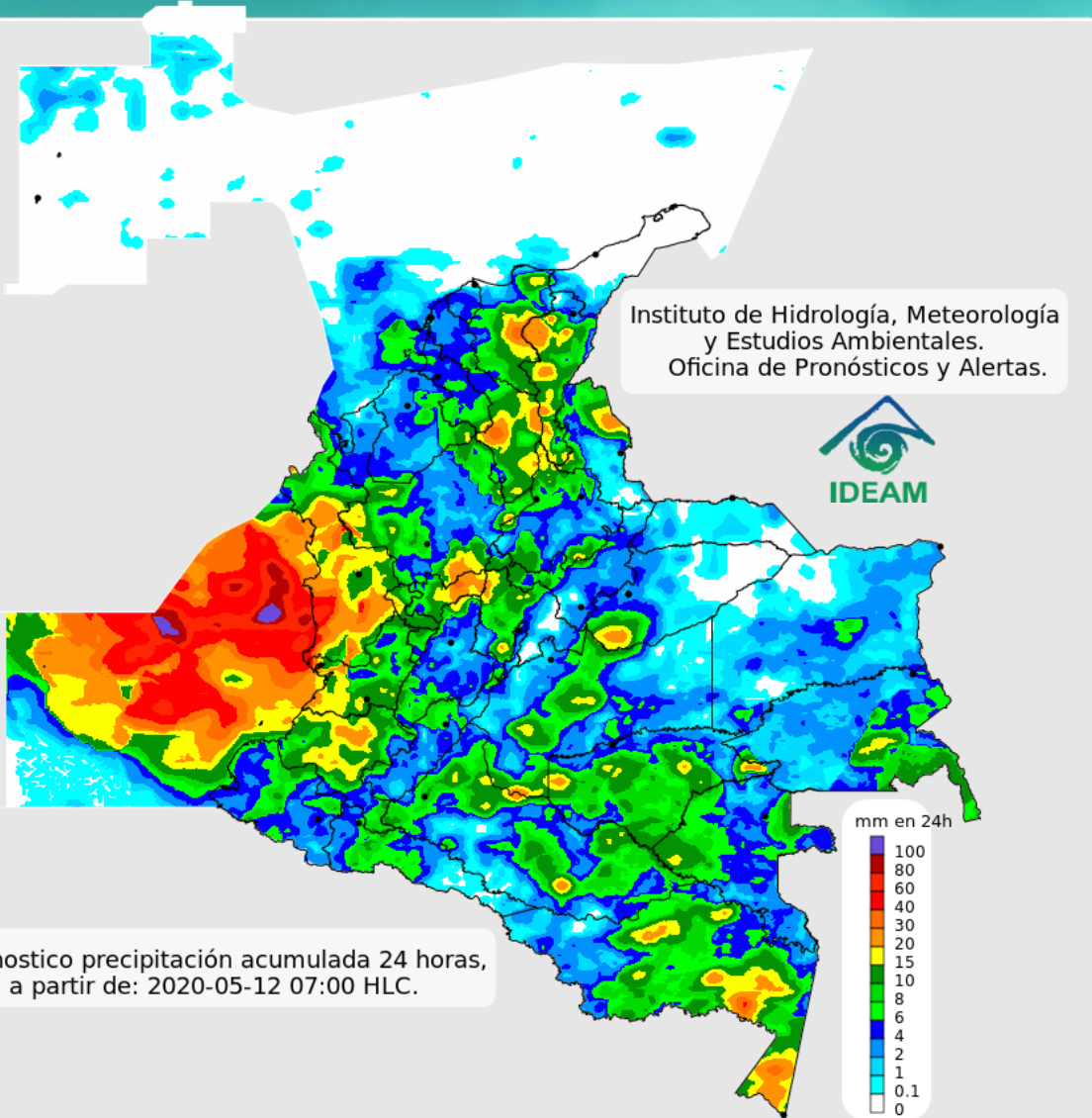


Descargas eléctricas en las últimas 3 horas.
Fuente: Keraunos – Linetview.

- La imagen del canal infrarrojo (10.3 μm) permite identificar nubes en cualquier período temporal a partir de la temperatura de brillo de la nube (ver escala de colores). De esta forma, se puede identificar, clasificar y caracterizar la nubosidad en una zona determinada.
- La imagen de las descargas eléctricas muestra los rayos nube-tierra que se han descargado en una zona en las últimas 4 horas (ver escala de colores)



Pronóstico de precipitación para las próximas veinticuatro (24) horas



Condiciones para destacar en las próximas 24 horas

Se prevé condiciones de lluvias copiosas en la cuenca oceánica del Pacífico colombiano y occidente de la región Pacífica; lluvias moderadas y algunas fuertes en el occidente y sur de la región Andina, trapecio amazónico, piedemonte amazónico y occidente de la región Caribe. No se descarta lluvias ocasionales en el suroriente de la región Caribe, en la Sierra Nevada de Santa Marta y en el archipiélago de San Andrés y Providencia.



Para mayor información sobre el estado del tiempo, alertas y pronósticos, consulte la aplicación móvil MI PRONÓSTICO

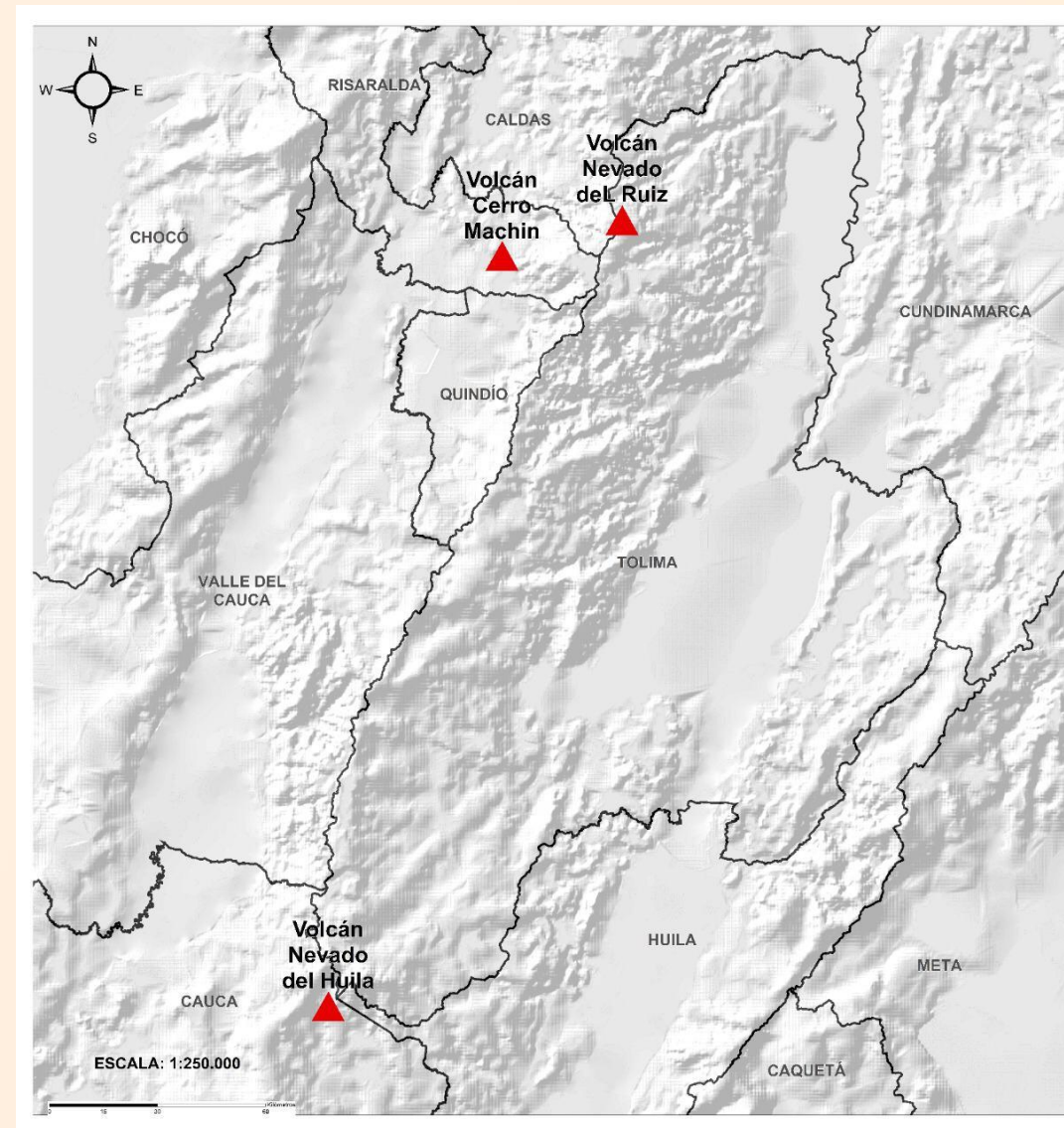
- La resolución espacial del mapa de pronóstico es de 6.5 km aproximadamente. Por lo tanto, fenómenos meteorológicos inferiores a esta escala no están considerados en esta predicción.
- La escala de colores está asociada a un rango de precipitación en el intervalo de tiempo indicado, lo que implica que el pronóstico no es determinista (un valor exacto en una zona) sino corresponde a un pronóstico cuantitativo (un rango de valores en una zona).



Pronóstico zonas volcánicas

Mapa de zonas volcánicas

ÁREA DEL VOLCÁN NEVADO DEL RUIZ			
Mañana: Cielo parcialmente nublado - Lloviznas			
Tarde: Cielo nublado - Lluvias			
Noche: Cielo nublado - Tiempo seco			
Madrugada: Cielo nublado - Tiempo seco			
El SERVICIO GEOLÓGICO COLOMBIANO reporta en nivel AMARILLO (III): CAMBIOS EN EL COMPORTAMIENTO DE LA ACTIVIDAD VOLCÁNICA. Lat: 4.89 Lon: -75.32			
ELEVACIÓN (pies)	DIRECCIÓN	VELOCIDAD	
		VELOCIDAD (Nudos)	VELOCIDAD (Km/h)
10.000	NOROESTE	0 - 5	0 - 9
18.000	ESTE	5 - 10	9 - 18
24.000	ESTE-NORESTE	10 - 15	18 - 27
30.000	NORTE-NORESTE	10 - 15	18 - 27
ÁREA DEL VOLCÁN NEVADO DEL HUILA			
Mañana: Cielo parcialmente nublado - Lloviznas			
Tarde: Cielo nublado - Lluvias			
Noche: Cielo nublado - Lloviznas			
Madrugada: Cielo nublado - Tiempo seco			
El SERVICIO GEOLÓGICO COLOMBIANO reporta en nivel AMARILLO (III): CAMBIOS EN EL COMPORTAMIENTO DE LA ACTIVIDAD VOLCÁNICA. Lat:2.92 Lon:-76.05			
ELEVACIÓN (pies)	DIRECCIÓN	VELOCIDAD	
		VELOCIDAD (Nudos)	VELOCIDAD (Km/h)
10.000	SUR	0 - 5	0 - 9
18.000	ESTE-NORESTE	5 - 10	9 - 18
24.000	ESTE-NORESTE	10 - 15	18 - 27
30.000	NORTE-NORESTE	15 - 20	27 - 37
ÁREA DEL VOLCÁN CERRO MACHÍN			
Mañana: Cielo parcialmente nublado - Lloviznas			
Tarde: Cielo parcialmente nublado - Lloviznas			
Noche: Cielo nublado - Tiempo seco			
Madrugada: Cielo parcialmente nublado - Tiempo seco			
El SERVICIO GEOLÓGICO COLOMBIANO reporta en nivel AMARILLO (III): CAMBIOS EN EL COMPORTAMIENTO DE LA ACTIVIDAD VOLCÁNICA. Lat:4.80 Lon:-75.62			
ELEVACIÓN (pies)	DIRECCIÓN	VELOCIDAD	
		VELOCIDAD (Nudos)	VELOCIDAD (Km/h)
10.000	SUR-SURESTE	0 - 5	0 - 9
18.000	ESTE	5 - 10	9 - 18
24.000	ESTE-NORESTE	10 - 15	18 - 27
30.000	NORTE-NORESTE	10 - 15	18 - 27

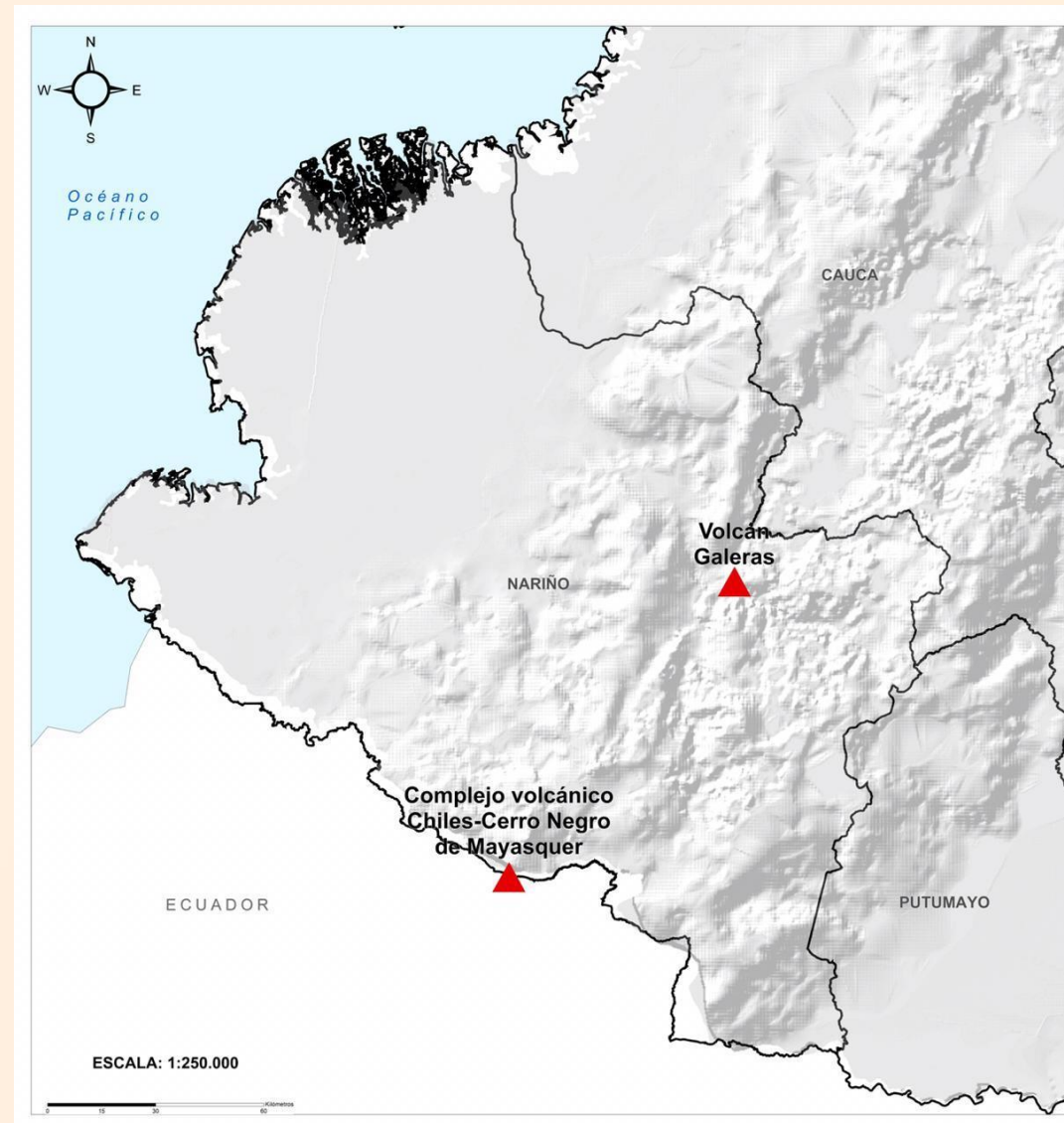




Pronóstico zonas volcánicas

Mapa de zonas volcánicas

ÁREA DEL VOLCÁN GALERAS			
Mañana: Cielo nublado - Tiempo seco			
Tarde: Cielo nublado - Lluvias			
Noche: Cielo nublado - Lloviznas			
Madrugada: Cielo parcialmente nublado - Tiempo seco			
EL SERVICIO GEOLÓGICO COLOMBIANO reporta en nivel AMARILLO (III): CAMBIOS EN EL COMPORTAMIENTO DE LA ACTIVIDAD VOLCÁNICA. Lat 1.55 Lon: -77.37			
ELEVACIÓN (pies)	DIRECCIÓN	VELOCIDAD	
		VELOCIDAD (Nudos)	VELOCIDAD (Km/h)
10.000	SUR-SURESTE	0 - 5	0 - 9
18.000	ESTE-NORESTE	5 - 10	9 - 18
24.000	ESTE-NORESTE	5 - 10	9 - 18
30.000	NORTE-NORESTE	15 - 20	27 - 37
ÁREA DEL COMPLEJO VOLCÁNICO CHILES-CERRO NEGRO DE MAYASQUER			
Mañana: Cielo nublado - Tiempo seco			
Tarde: Cielo nublado - Lluvias			
Noche: Cielo nublado - Lluvias			
Madrugada: Cielo nublado - Tiempo seco			
EL SERVICIO GEOLÓGICO COLOMBIANO reporta en nivel AMARILLO (III): CAMBIOS EN EL COMPORTAMIENTO DE LA ACTIVIDAD VOLCÁNICA. Lat 0.81 -Lon:77.93 Lat 0.76 Lon:-77.95			
ELEVACIÓN (pies)	DIRECCIÓN	VELOCIDAD	
		VELOCIDAD (Nudos)	VELOCIDAD (Km/h)
10.000	OESTE-NOROESTE	0 - 5	0 - 9
18.000	ESTE-SURESTE	5 - 10	9 - 18
24.000	NORESTE	5 - 10	9 - 18
30.000	NORESTE	15 - 20	27 - 37



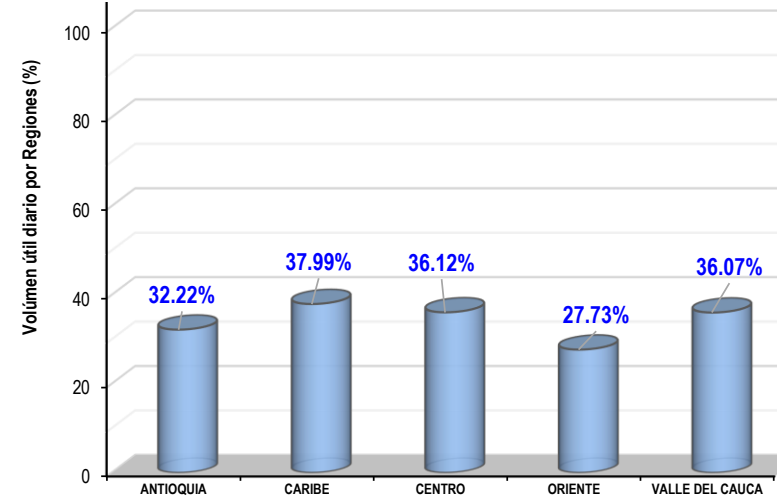
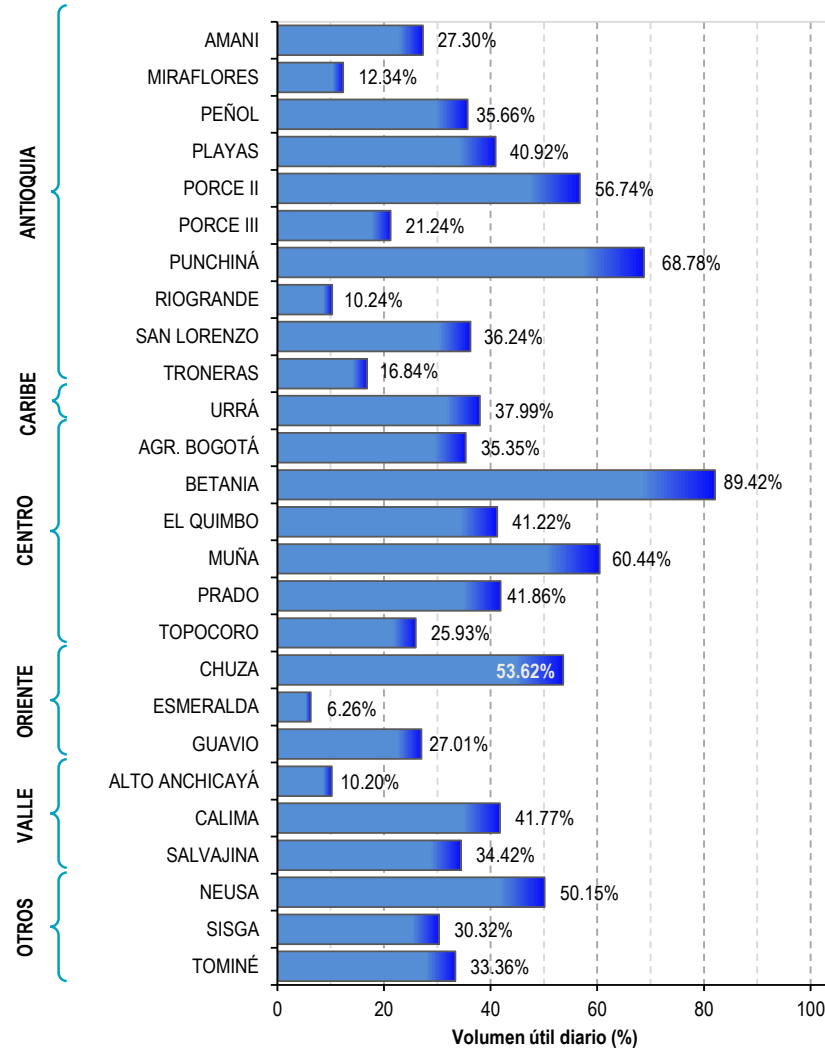


Estado de los Embalses



A continuación se relaciona el volumen útil diario de los principales embalses del país (expresado en porcentaje), de acuerdo con la información reportada por XM S.A. E.S.P en la siguiente dirección electrónica: <http://ido.xm.com.co/ido/SitePages/hidrologia.aspx?q=reservas>

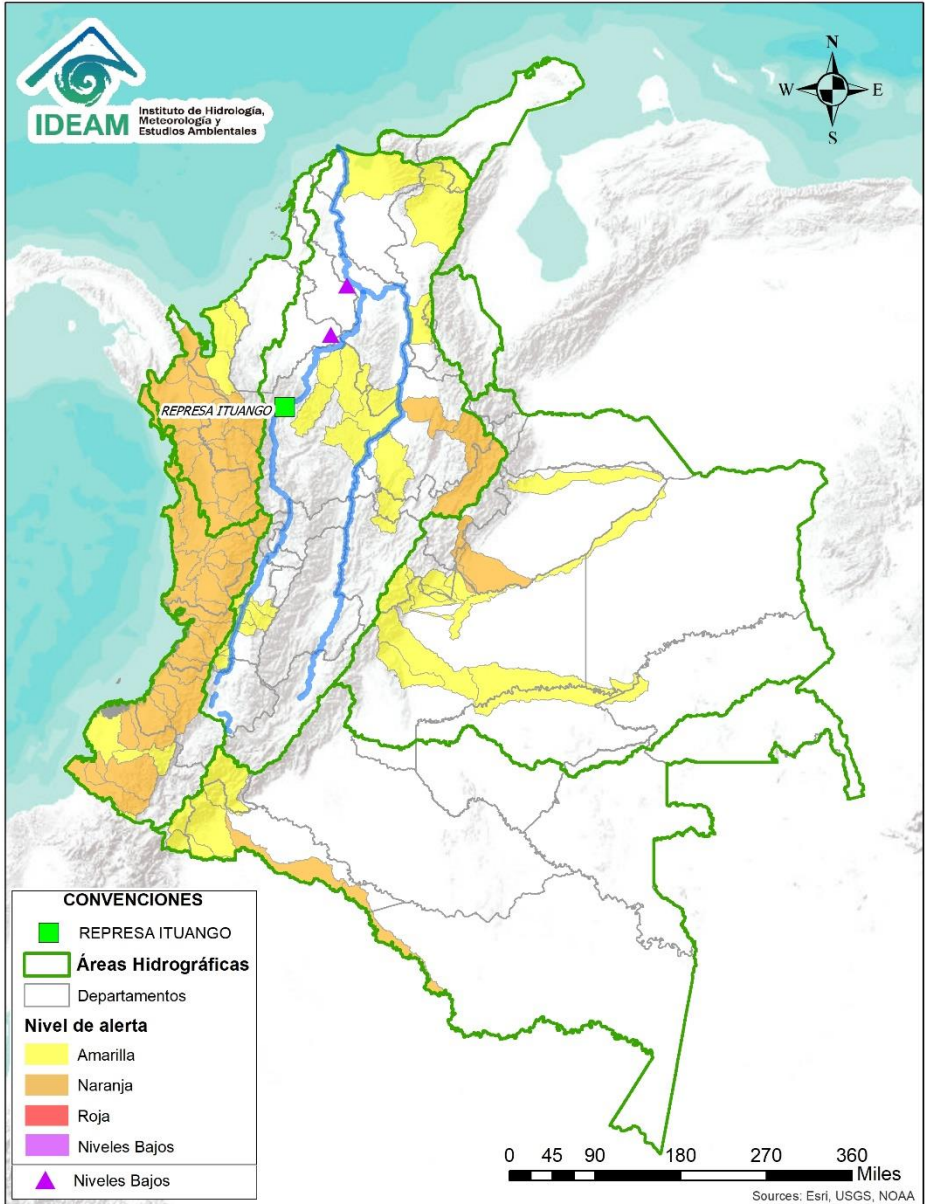
VOLÚMEN ÚTIL DIARIO EN LOS PRINCIPALES EMBALSES DEL PAÍS



Fuente: xm



Alertas Hidrológicas



Caño Cristales el río de los cinco colores, paraíso tropical! (Sierra de La Macarena – Meta, Colombia). – Autor: Mcleods, 19 de Febrero de 2018
 Fuente: https://upload.wikimedia.org/wikipedia/commons/3/3e/Flashpacker_Connect_-_Cano_Cristales_webp

FEWS COLOMBIA
 SISTEMA DE PRONÓSTICOS HIDROLÓGICOS Y ALERTAS TEMPRANAS

Consulte aquí el estado de los niveles en los ríos del país:
<http://fews.ideam.gov.co/colombia/MapaEstacionesColombiaEstado.html>



Nota 1: Las alertas hidrológicas pueden ser corregidas y/o actualizadas en el futuro. No representa una certificación oficial del IDEAM.
Nota 2: Es probable que los eventos hidrológicos reportados en las alertas emitidas no se estén presentando sobre los ríos principales sino sobre sus afluentes.
Nota 3: El IDEAM le recomienda a la población ribereña estar muy atentos al comportamiento de los niveles de los ríos y atender las recomendaciones que la Unidad Nacional de Gestión del Riesgo de Desastres (UNGRD) emita para la implementación de medidas de contingencia ante posibles afectaciones por desbordamientos e inundaciones.



LLUVIAS



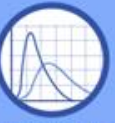
NIVELES BAJOS



NIVELES ALTOS



CRECIENTE SÚBITA



TRANSITO DE CRECIENTES



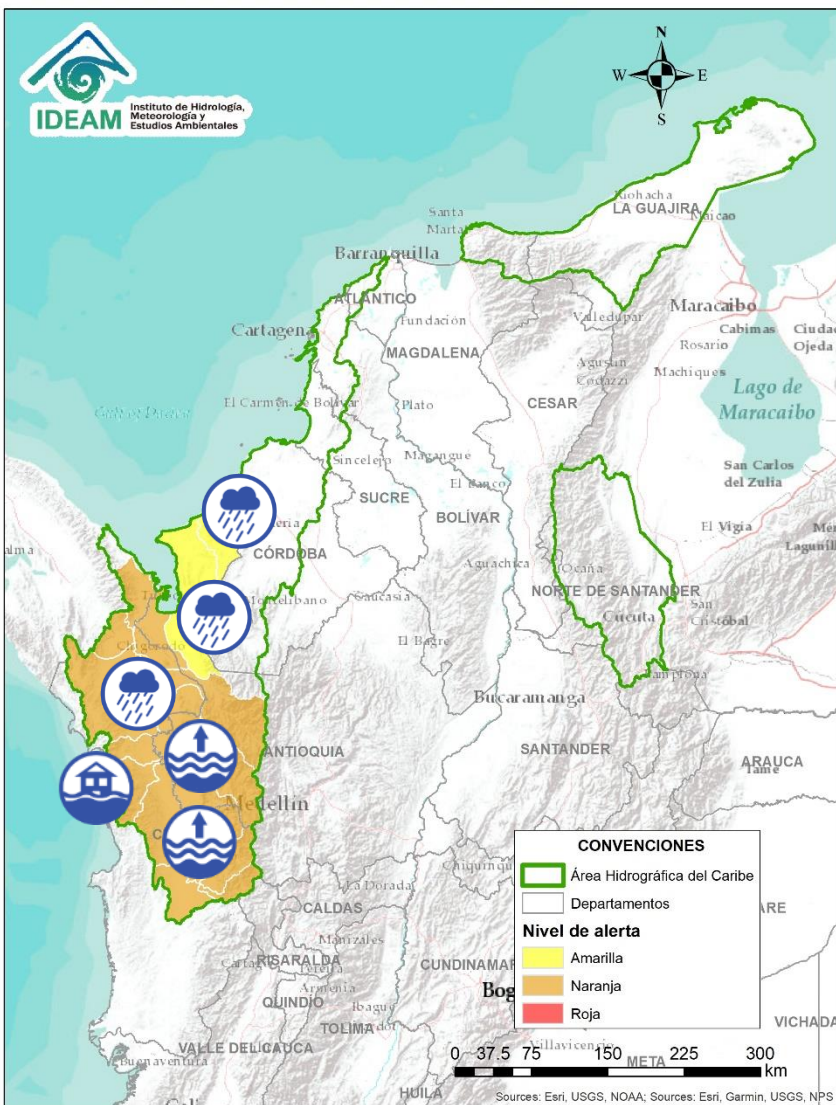
CRECIENTE POR DESEMBALSE



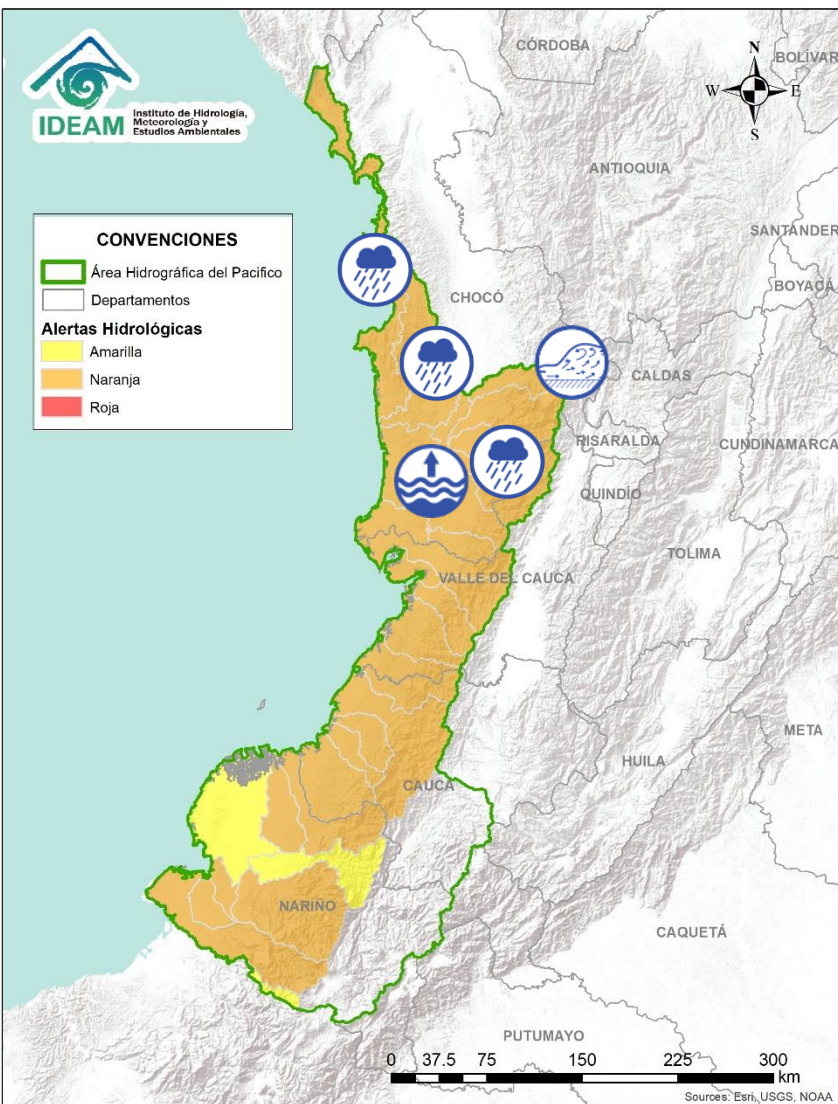
INUNDACIONES



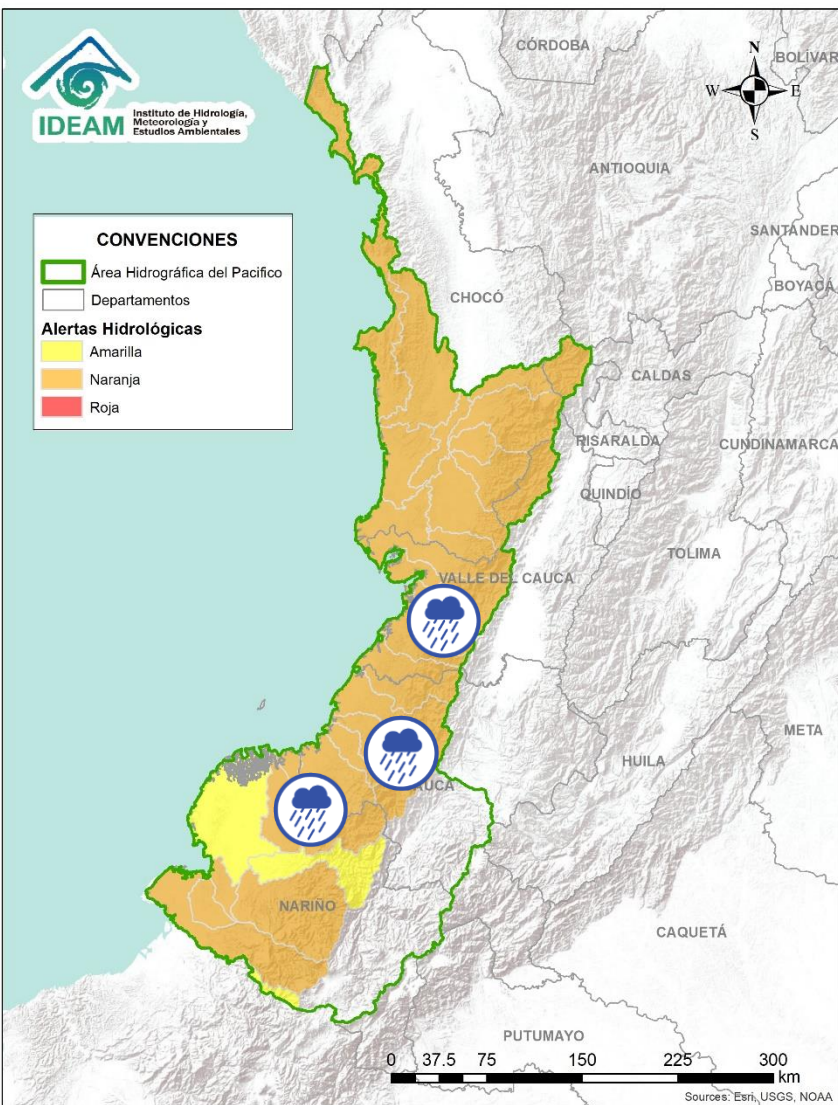
Área Hidrográfica del Caribe



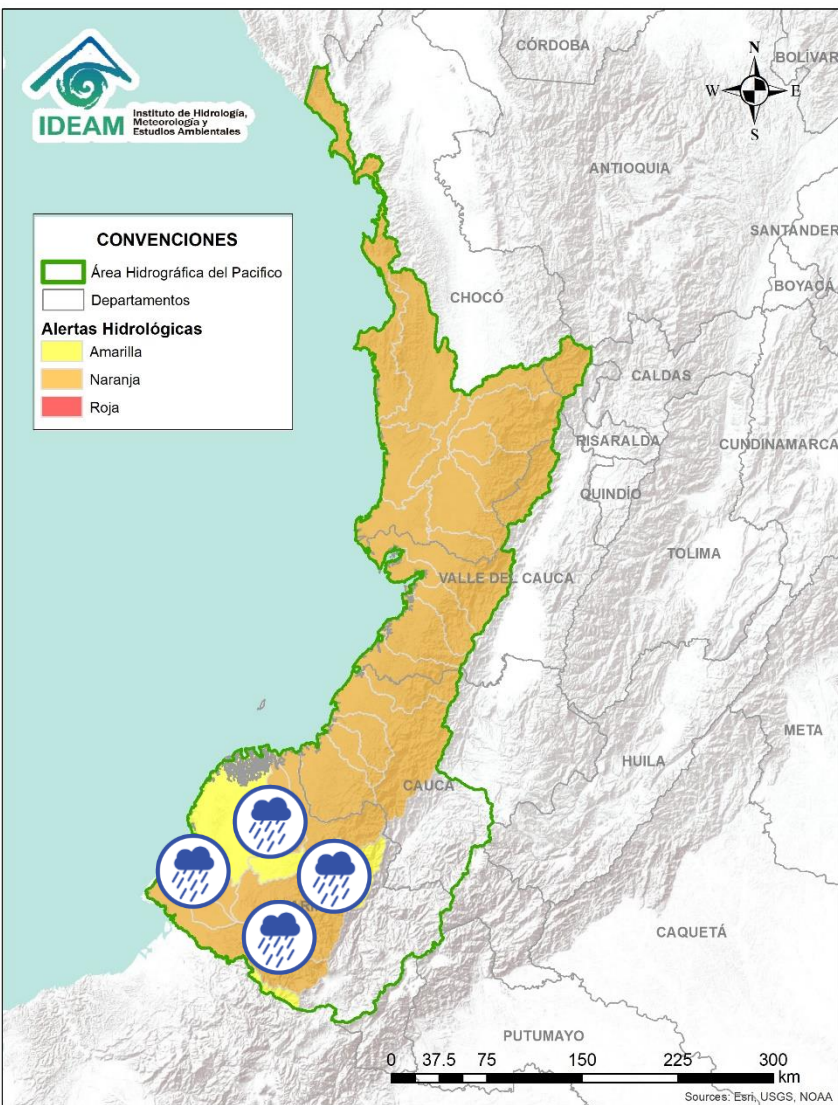
Alerta	Zona Hidrográfica	Subzona o Cuenca Hidrográfica	Descripción de la alerta hidrológica
	Atrato - Darién	Cuenca alta del río Atrato	Niveles altos y en condición de ascenso en la parte alta del río Atrato, a la altura del municipio de Quibdó. Similar comportamiento se prevé en los aportantes a cuenca alta, tales como los ríos Andágueda, Quito y Cabí. Especial atención a los municipios de Bagadó, Lloró y Quibdó.
	Atrato - Darién	Cuenca media del río Atrato	Niveles altos y en condición de ascenso en el río Atrato entre los municipios de Medio Atrato (Beté) y Vigía del Fuerte. Probabilidad de incrementos súbitos en el nivel de los ríos Cuía, Chicué, Uva, Pogué, Bebarama, Bojayá, Napipí, Opagadó, Murindó y Murrí, entre otros directos a la cuenca media del río Atrato. Nota: CDGRD de Chocó reporta inundaciones a la altura del municipio de Bojayá (sector urbano y rural), debido a las crecientes súbitas en los ríos Guía y Chicué, afectando a la población y varias comunidades indígenas (09/05/2020).
	Atrato - Darién	Cuenca baja del río Atrato	Probabilidad de incrementos súbitos en los ríos Salaqui, Cacarica, Tanela y río Sucio, entre otros afluentes directos al río Atrato en la cuenca baja.
	Caribe - Litoral	Cuenca del río Mulatos	Probabilidad de crecientes súbitas en el río Mulatos y sus afluentes, entre otros directos al Caribe en el Golfo de Urabá, se recomienda especial atención en el municipio de Turbo.
	Caribe - Litoral	Cuenca del río San Juan	Probabilidad de crecientes súbitas en el río San Juan y sus afluentes, entre otros arroyos directos al Caribe, especial atención en el municipio de San Juan de Urabá (Antioquia).
	Caribe - Litoral	Cuenca del río León	Probabilidad de incremento súbito en el nivel del río León. Igual condición se espera en los ríos Carepa y Apartadó, entre otros que desembocan al Golfo de Urabá. Se recomienda especial atención en los municipios de Chigorodó, Carepa y Apartado (Antioquia).



Alerta	Zona Hidrografica	Subzona o Cuenca Hidrografica	Descripción de la alerta hidrológica
	Baudó - Directos al Pacífico	Cuenca del río Baudó	Probabilidad de crecientes súbitas en el río Baudó y sus afluentes. Se recomienda especial atención para las poblaciones ribereñas, se destacan los corregimientos de Santa María, Miacorá, Divisa, Cohecho, Chachajo, Santa Rita, La Pureza y Nauca.
	Directos al Pacífico	Cuencas directas al Pacífico (Chocó)	Probabilidad de incrementos súbitos en el nivel de los ríos Jella, Chocolatal, Docampadó, Jurado y sus afluentes, entre otros directos al Océano Pacífico en el departamento de Chocó, se recomienda especial atención en los municipios de Bahía Solano y Juradó.
	San Juan	Cuenca alta del río San Juan	Crecientes súbitas en la cuenca alta del río San Juan, así como en sus aportantes. Nota: CDGRD Risaralda informa que el día 11/05/2020 se registró creciente súbita en la vereda Santa Fe (municipio de Pueblo Rico), afectando a 16 familias y al sistema de acueducto.
	San Juan	Cuencas aportantes al río San Juan	Probabilidad de incrementos súbitos en el nivel de los ríos Tamaná, Condoto, Sipí, Cajón, Capoma y Calima, tributarios a la cuenca media del río San Juan. Se recomienda especial atención a la altura de los municipios de San José del Palmar, Paimado, Condoto, Nóvita, Santa Rita y San José del Palmar.
	San Juan	Cuenca media y baja del río San Juan	Ascenso en los niveles del río San Juan en su parte media y baja. Se recomienda especial atención a la altura de los municipios de Medio San Juan y Litoral de San Juan.

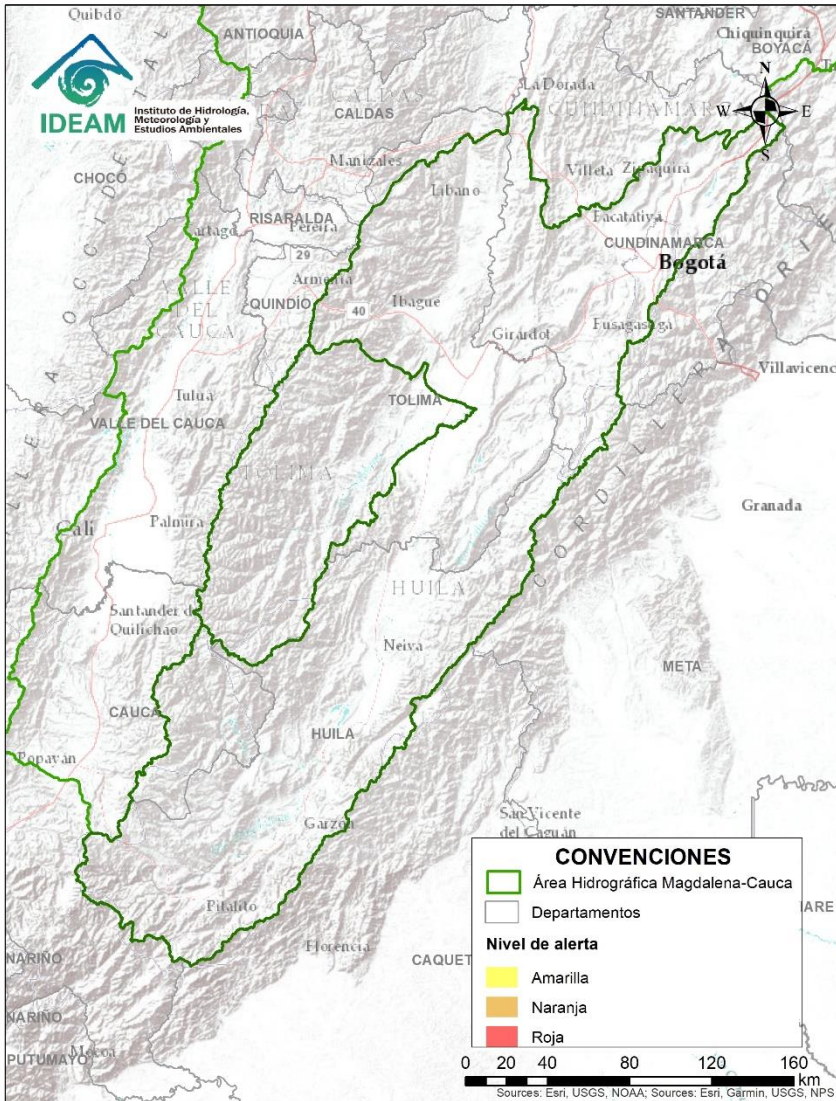


Alerta	Zona Hidrografica	Subzona o Cuenca Hidrografica	Descripción de la alerta hidrológica
	Tapaje – Dagua – Directos	Cuencas Directo Pacífico (Valle del Cauca)	Probabilidad de crecientes súbitas en los ríos Dagua, Anchicayá, Cajambre, Mayorquín, Raposo, Naya-Yurumanguí y sus afluentes, directos al océano Pacífico en el departamento del Valle del Cauca. Se recomienda especial atención a la altura de Buenaventura.
	Tapaje – Dagua - Directos	Cuencas Directo Pacífico (Cauca)	Probabilidad de crecientes súbitas en los ríos San Juan de Micay, Sajja, Timbiquí, Guapí y sus afluentes que drenan sus aguas al océano Pacífico en el departamento del Cauca.
	Tapaje - Dagua - Directos	Cuencas de los ríos Iscuandé y Tapaje	Probabilidad de crecientes súbitas en el río Iscuandé, Tapaje y sus afluentes, los cuales drenan sus aguas al Océano Pacífico en el departamento de Nariño.



Alerta	Zona Hidrográfica	Subzona o Cuenca Hidrográfica	Descripción de la alerta hidrológica
	Patía	Cuenca del río Telembí	Probabilidad de crecientes súbitas en el río Telembí y sus aportantes, se recomienda especial atención en el municipio de Barbacoas (Nariño).
	Patía	Cuenca media y baja del río Patía	Probabilidad de crecientes súbitas en la parte media y baja del cauce principal del río Patía. Especial atención en los municipios de Cumbitara, Roberto Payán, Francisco Pizarro, Tumaco y Olaya Herrera (Nariño).
	Mira	Cuenca del río Mira	Probabilidad de crecientes súbitas en el río Mira y sus afluentes, especialmente el río Guiza y San Juan. Se recomienda especial atención a la altura de los municipios de Ricaurte y Tumaco (Nariño).
	Mira	Cuencas de los ríos Tola y Rosario	Probabilidad de crecientes súbitas en los ríos Rosario y Tola, así como en sus aportantes. Se recomienda especial atención en el municipio de Tumaco (Nariño).

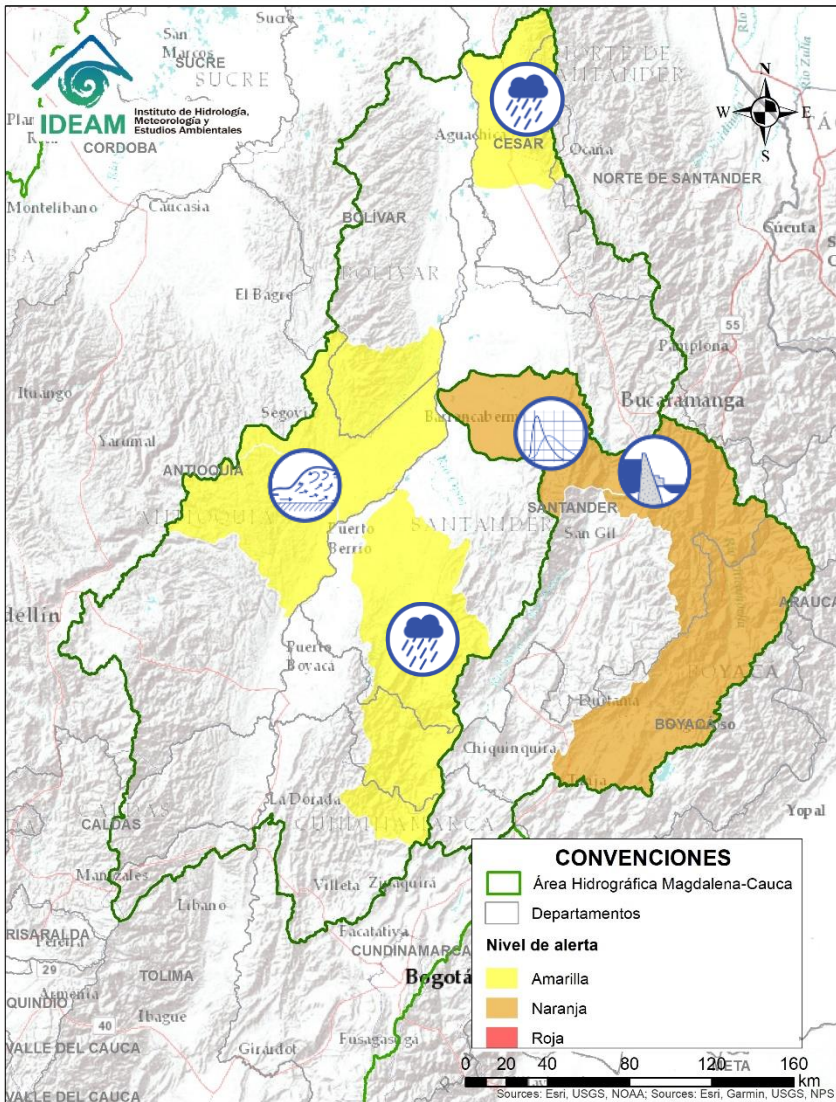
Área Hidrográfica del Magdalena – Cauca (cuena alta del río Magdalena)



**CONDICIONES
NORMALES**

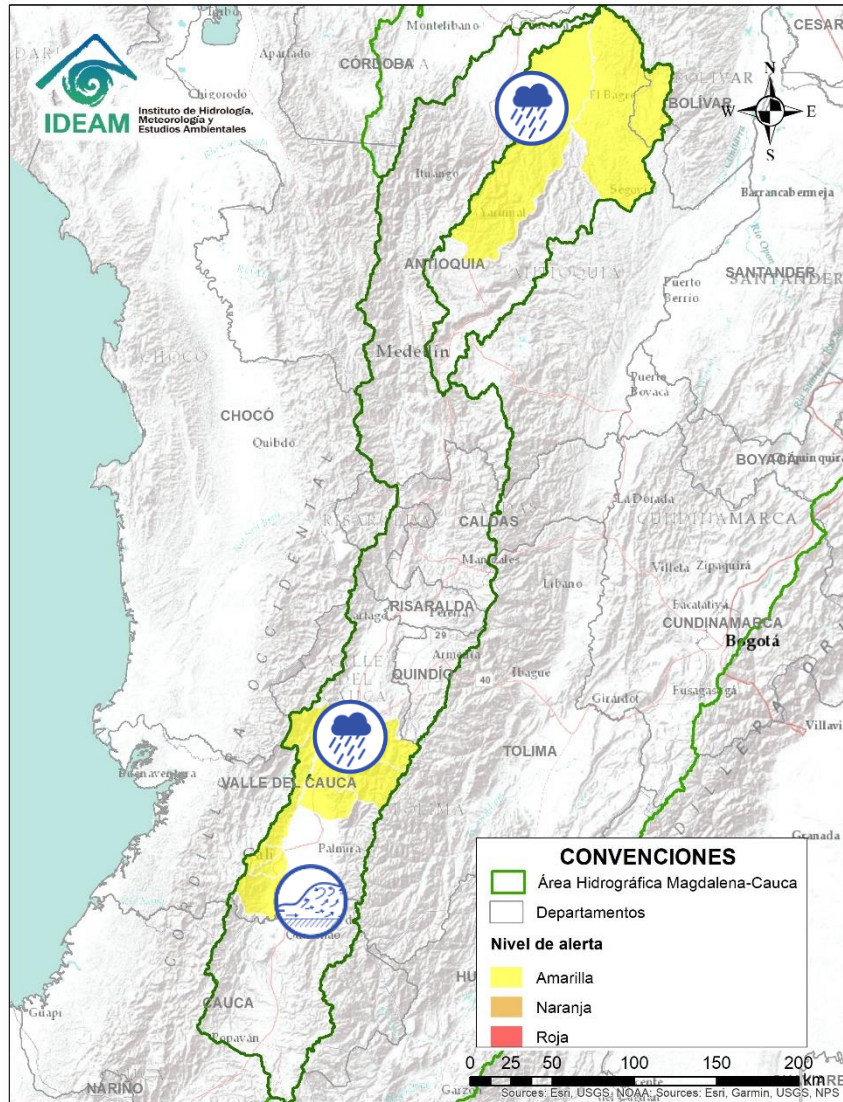


Área Hidrográfica del Magdalena – Cauca (cuenca media del río Magdalena)



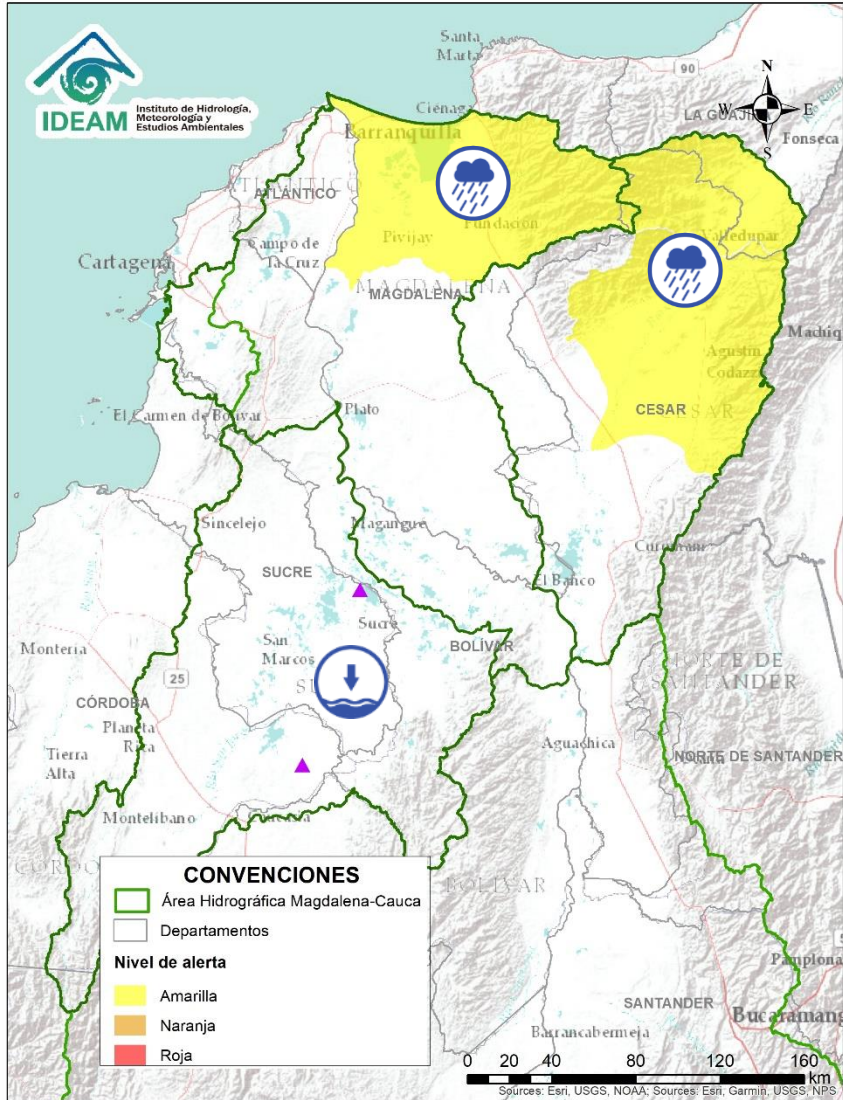
Alerta	Zona Hidrográfica	Subzona o Cuenca Hidrográfica	Descripción de la alerta hidrológica
	Sogamoso	Cuenca del río Chicamocha	Probabilidad de avenida torrencial en la cuenca baja del río Chicamocha, debido al represamiento generado en el cauce principal del río Chicamocha a la altura de la vereda San Miguel en el municipio de Cepitá (Santander). Se han realizado acciones para la remoción del material del represamiento, pero se pueden presentar nuevos aportes con crecientes súbitas de otros afluentes y deslizamiento del material de las laderas. Las principales obras de remoción se han realizado en los siguientes sectores: aguas abajo del Puente de Pescadero (sobre el río Chicamocha) y en zonas de confluencias (donde se destacan las de las quebradas Seca, Perchiquez, Antoñera, Talarcuta y Volcanera).
	Sogamoso	Cuenca del río Sogamoso	Probabilidad de avenida torrencial en la cuenca del río Sogamoso entre los municipios de Los Santos y Puerto Wilches, debido al represamiento generado en la parte baja de la cuenca del río Chicamocha.
	Medio Magdalena	Cuenca del río Carare	Probabilidad de incrementos súbitos en los niveles de los ríos Carare y sus afluentes. Se recomienda especial atención la altura de los municipios de San Pablo de Borbur (Boyacá) y Cimitarra (Santander).
	Medio Magdalena	Cuencas de los ríos San Bartolomé y Cimitarra	Incrementos súbitos en el nivel de los ríos San Bartolomé, Cimitarra y sus afluentes; especialmente los ríos Volcán y Regla (municipio de Yondó).
	Medio Magdalena	Cuenca de la quebrada El Carmen	Probabilidad de crecientes súbitas en la quebrada El Carmen entre otros directos al Magdalena medio en el sur del Cesar. Especial atención en los niveles del río Guaduas (municipio de Aguachica).

Área Hidrográfica del Magdalena – Cauca (cuenca del río Cauca)



Alerta	Zona Hidrográfica	Subzona o Cuenca Hidrográfica	Descripción de la alerta hidrológica
	Cauca	Cuencas aportantes al Cauca (Valle del Cauca)	Probabilidad de incrementos súbitos en los niveles de los ríos Frío, Arroyohondo, Yumbo, Mulato, Vijos, Yotoco, Mediacanoa, Piedras, Bugalagrande, Tuluá, Morales, Guadalajara, San Pedro Guabas, Sabaletas y Sonso, Cali, Claro, Jamundí, Lili, Meléndez y Cañaveralejo; aportantes a la cuenca del río Cauca en el Valle del Cauca. Especial atención en los municipios de Trujillo, Río Frio, San Pedro, Buga, Tuluá, Ginebra, Guacarí y Yotoco, así como en la ciudad de Cali.
	Cauca	Cuenca del río Nechí	Probabilidad de incrementos súbitos en la cuenca alta del río Nechí, así como en sus aportantes de la parte media y baja. Especial atención en los municipios de Anorí y Zaragoza (Antioquia).

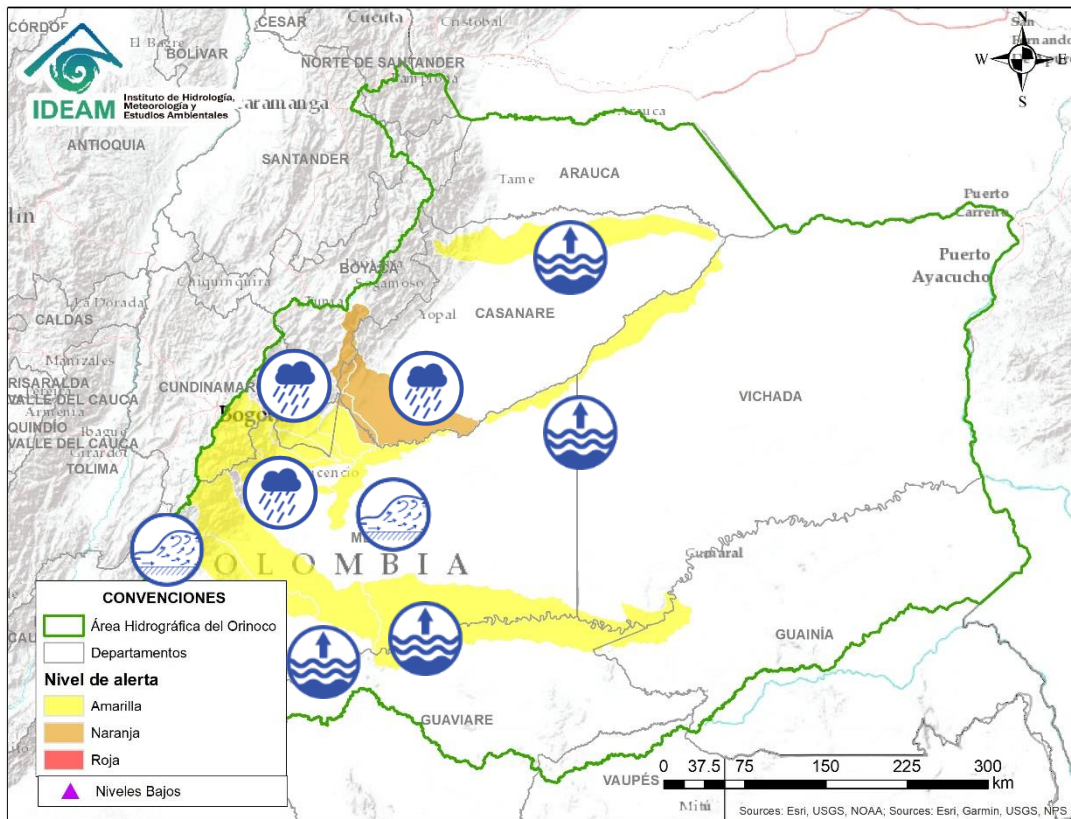
Área Hidrográfica del Magdalena – Cauca (cuenca baja del río Magdalena)



Alerta	Zona Hidrográfica	Subzona o Cuenca Hidrográfica	Descripción de la alerta hidrológica
	Magdalena - Cauca	Bajo San Jorge – La Mojana	Persisten niveles bajos en el sistema de ciénagas y caños asociados al río San Jorge, particularmente en los caños Barro (Ayapel) y Pancegüita (Sucre).
	Bajo Magdalena	Cuenca Ciénaga Grande de Santa Marta	Probabilidad de crecientes súbitas en los ríos que descienden de la Sierra Nevada y descargan sus aguas en la Ciénaga Grande de Santa Marta, tales como los ríos Frío, Sevilla, Tucurínca, Aracataca, Fundación y sus afluentes. Se recomienda especial atención en los municipios de Ciénaga, Zona Bananera, Aracataca y Fundación.
	Cesar	Cuenca alta y media del río Cesar	Probabilidad de incrementos súbitos en los ríos de la cuenca alta y media del río Cesar, particularmente en el río Guatapurí y parte alta del río Cesar, a la altura de los municipios de San Juan del Cesar (La Guajira) y Valledupar (Cesar).

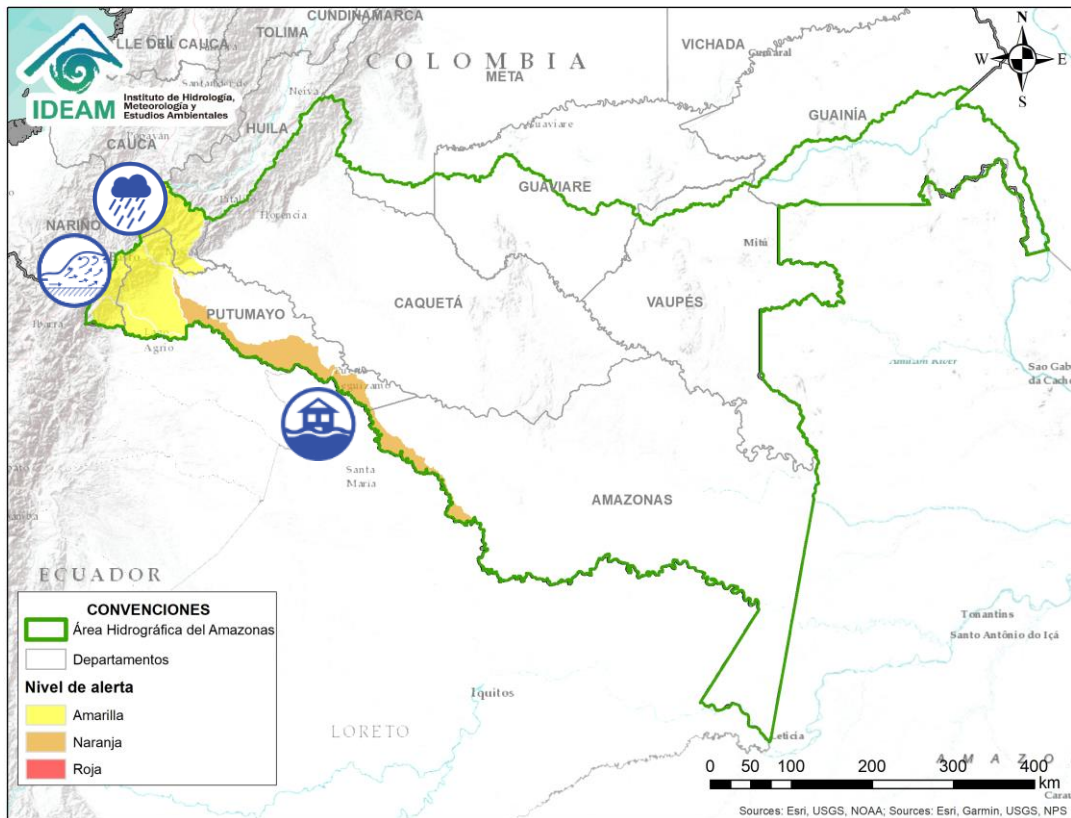






Área Hidrográfica del Orinoco



Alerta	Zona Hidrografica	Subzona o Cuenca Hidrografica	Descripción de la alerta hidrológica
	Guaviare	Cuenca del río Guejar	Probabilidad de nuevas crecientes súbitas en el río Guejar. Especial atención en el tramo comprendido entre los municipios de San Juan de Arama y Vista Hermosa.
	Guaviare	Cuenca del río Ariari	Niveles altos en la parte media y baja del río Ariari, especialmente en el tramo comprendido entre los municipios de Puerto Rico y Puerto Concordia. No se descarta la ocurrencia de nuevos incrementos en lo niveles.
	Guaviare	Cuenca media del río Guaviare	Continúa el ascenso de los niveles en la parte media del río Guaviare en el municipio de San José del Guaviare. Especial atención a las poblaciones ribereñas de la cabecera municipal y Mapiripán.
	Meta	Cuenca del río Guayuriba	Probabilidad de nuevos incrementos en la parte media y baja del río Guayuriba y sus afluentes entre los municipios de Villavicencio y Puerto López (Meta).
	Meta	Cuencas de la parte alta del río Meta	Probabilidad de crecientes súbitas en las cuencas de los ríos Guatiquía, Guacavía y Humea.
	Meta	Cuencas de la parte media del río Meta	Probabilidad de nuevos incrementos súbitos en los niveles del ríos Upía, Túa, así como en sus afluentes. Especial atención en los municipios de Monterey (Casanare) y Barranca de Upía (Meta).
	Meta	Cuenca alta del río Meta	No se descartan nuevos incrementos en los niveles del río Meta, en el tramo comprendido entre los ríos Guayuriba y Yucao. Especial atención en los municipios de Puerto López y Puerto Gaitán.
	Meta	Cuenca media del río Meta	Ascenso del río Meta entre los ríos Cusiana y Carare. Especial atención en los municipios de Orocué (Meta) y Santa Rosalía y La Primavera (Vichada).
	Casanare	Cuenca del río Ariporo	Niveles altos en condición estable en la cuenca del río Ariporo y sus afluentes, a la altura de Hato Corozal (Casanare).

Área Hidrográfica del Amazonas



Alerta	Zona Hidrográfica	Subzona o Cuenca Hidrográfica	Descripción de la alerta hidrológica
	Caquetá	Cuenca alta del río Caquetá	Probabilidad de incrementos súbitos en el nivel del río Mocoa y sus afluentes, especialmente en los ríos Sangoyaco y Mulato, los cuales atraviesan el municipio de Mocoa (Putumayo).
	Putumayo	Cuenca alta del río Putumayo	Probabilidad de creciente súbita en el río Putumayo (cuenca alta). Especial atención en los municipios Santiago y Puerto Asís.
	Putumayo	Cuenca del río San Miguel	Probabilidad de crecientes súbitas en la cuenca del río San Miguel y sus afluentes, se recomienda especial atención al comportamiento de los niveles en el municipio de San Miguel (Putumayo). Nota: CDGRD de Putumayo reporta creciente súbita en el río San Miguel, a la altura del municipio San Miguel, corregimiento de Nuevo Colon, causando afectaciones (09 de mayo de 2020).
	Putumayo	Cuenca media del río Putumayo	Niveles altos en la cuenca media del río Putumayo. Nota: El 11/05/2020 se reportó inundación en la zona urbana del municipio Puerto Leguizamó.



RESUMEN

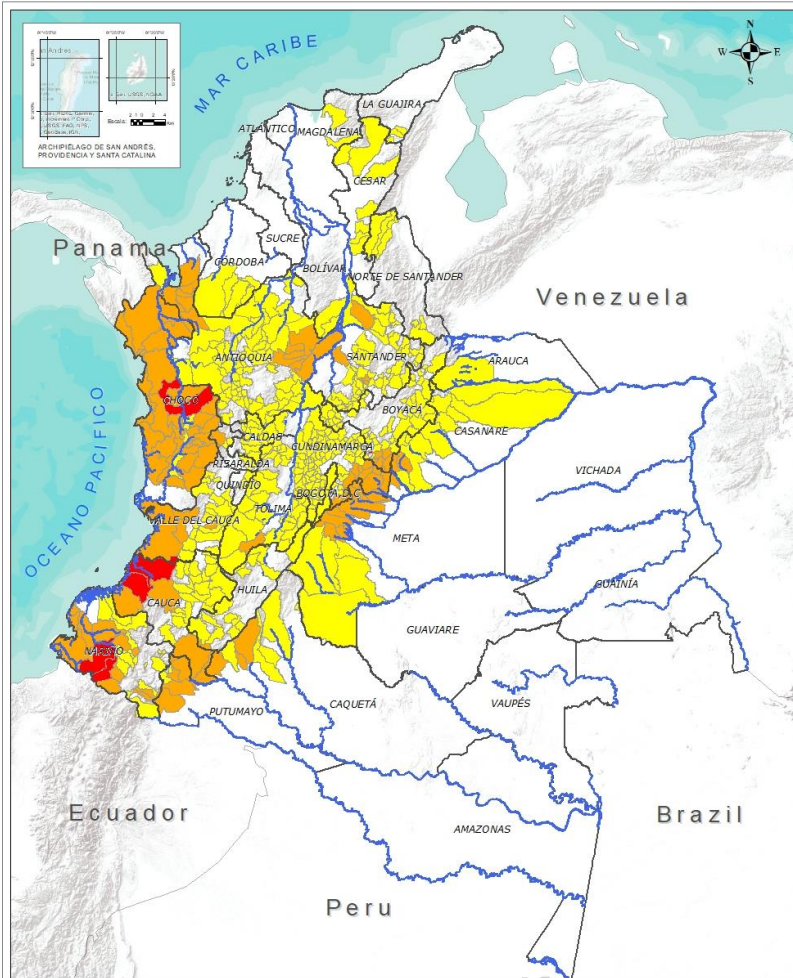
Debido al aumento de las precipitaciones en los últimos días se presenta saturación de humedad en los suelos ocasionando probabilidad alta, moderada y baja de ocurrencia de deslizamientos de tierra en algunos municipios de los departamentos de la región Andina, Amazonía, Caribe, Orinoquía y Pacífico.



Fuente: <https://www.telesurtv.net/>



Pronóstico de la Amenaza por Deslizamientos de Tierra



INSTITUTO DE HIDROLOGÍA, METEOROLOGÍA Y ESTUDIOS AMBIENTALES - IDEAM
 Reportes de Ciencia
PRONOSTICO DE LA AMENAZA POR DESLIZAMIENTOS
 Oficina del servicio de pronóstico y alertas.

Legenda

- Hidrografía
- Límite Departamental
- Límite Internacional

Amenaza

- Sin Amenaza
- Baja
- Moderada
- Alta

Información de Referencia

PROYECTO: Oficina de Gestión Ambiental - IDEAM
 DATOS: Oficina de Gestión Ambiental - IDEAM
 COORDINADAS GEOGRÁFICAS: 4° 30' 44.3211" Lat Norte, 77° 04' 28.8281" Longitud Oeste
 COORDINADAS PLANAS: 1989000m Norte, 7000000m Oeste
 Fuente: IDEAM (2019) - Oficina de Gestión Ambiental

DEPARTAMENTO	Nº
BOYACÁ	1
CAUCA	2
CHOCÓ	1
NARIÑO	2
TOTAL	6

TOTAL DEPARTAMENTOS: 4

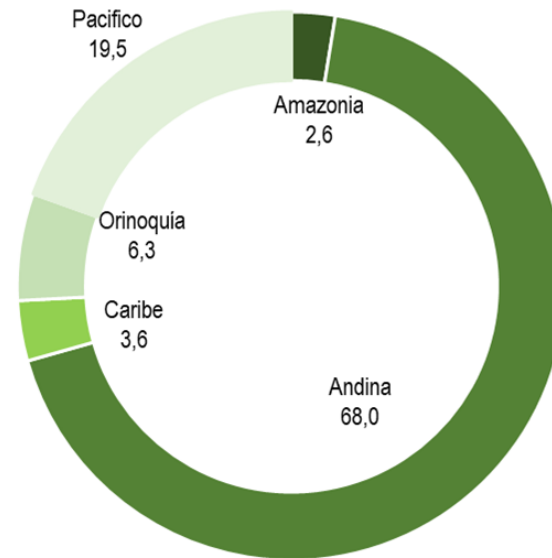
DEPARTAMENTO	Nº
ANTIOQUIA	12
BOYACÁ	5
CAQUETÁ	3
CASANARE	2
CAUCA	4
CHOCÓ	23
CUNDINAMARCA	10
META	12
NARIÑO	9
PUTUMAYO	4
RISARALDA	1
SANTANDER	4
TOLIMA	1
VALLE DEL CAUCA	4
TOTAL	94

TOTAL DEPARTAMENTOS: 14

DEPARTAMENTO	Nº
ANTIOQUIA	66
ARAUCA	1
BOLÍVAR	2
BOYACÁ	50
CALDAS	15
CAQUETÁ	4
CASANARE	12
CAUCA	20
CESAR	7
CHOCÓ	4
CÓRDOBA	4
CUNDINAMARCA	83
HUILA	12
LA GUAJIRA	3
MAGDALENA	2
META	5
NARIÑO	14
NORTE DE SANTANDER	6
PUTUMAYO	2
QUINDÍO	3
RISARALDA	3
SANTANDER	43
TOLIMA	30
VALLE DEL CAUCA	16
TOTAL	407

TOTAL DEPARTAMENTOS: 24

Alertas por Región

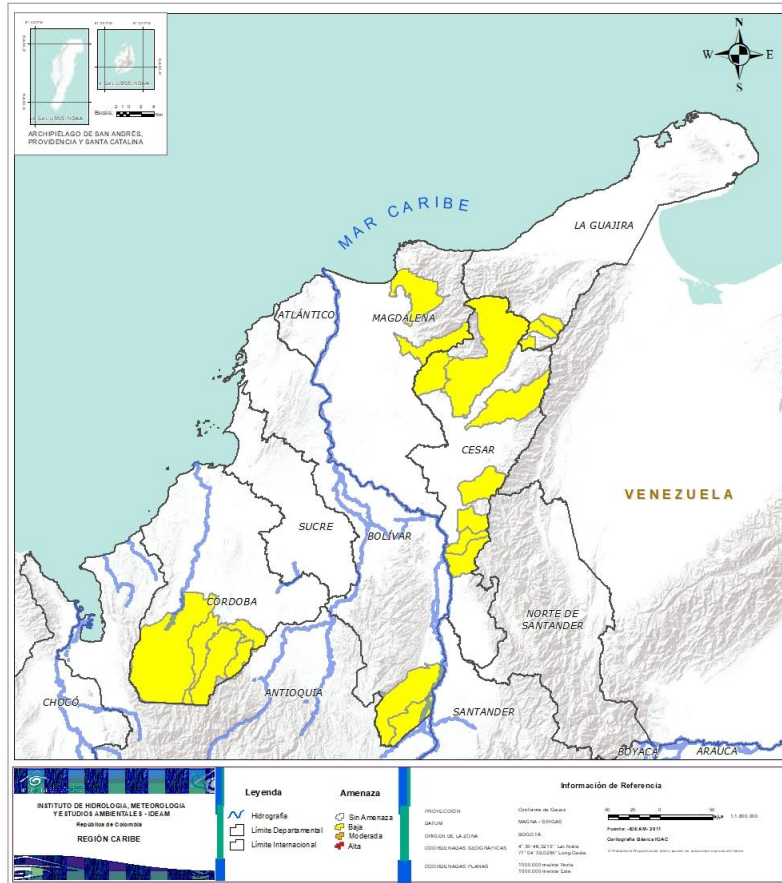


■ Amazonia ■ Andina ■ Caribe ■ Orinoquia ■ Pacifico

TOTAL MUNICIPIOS: 507



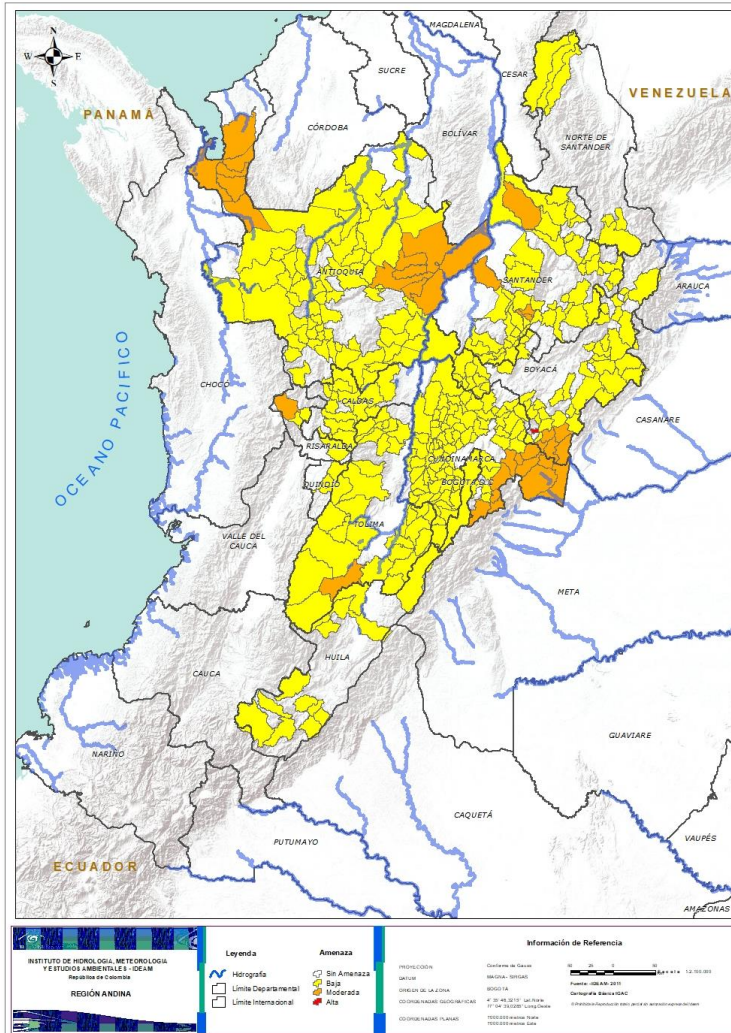
REGIÓN CARIBE



Alerta	SITIOS PARA LOS CUALES SE GENERA LA ALERTA
	BOLÍVAR: Cantagallo, San Pablo. CESAR: Agustín Codazzi, Curumaní, El Copey, La Gloria, Pailitas, Pelaya, Valledupar. CÓRDOBA: Montelíbano, Puerto Libertador, San Jose De Ure, Tierralta. LA GUAJIRA: El Molino, La Jagua Del Pilar, Villanueva. MAGDALENA: Ciénaga, Fundación.



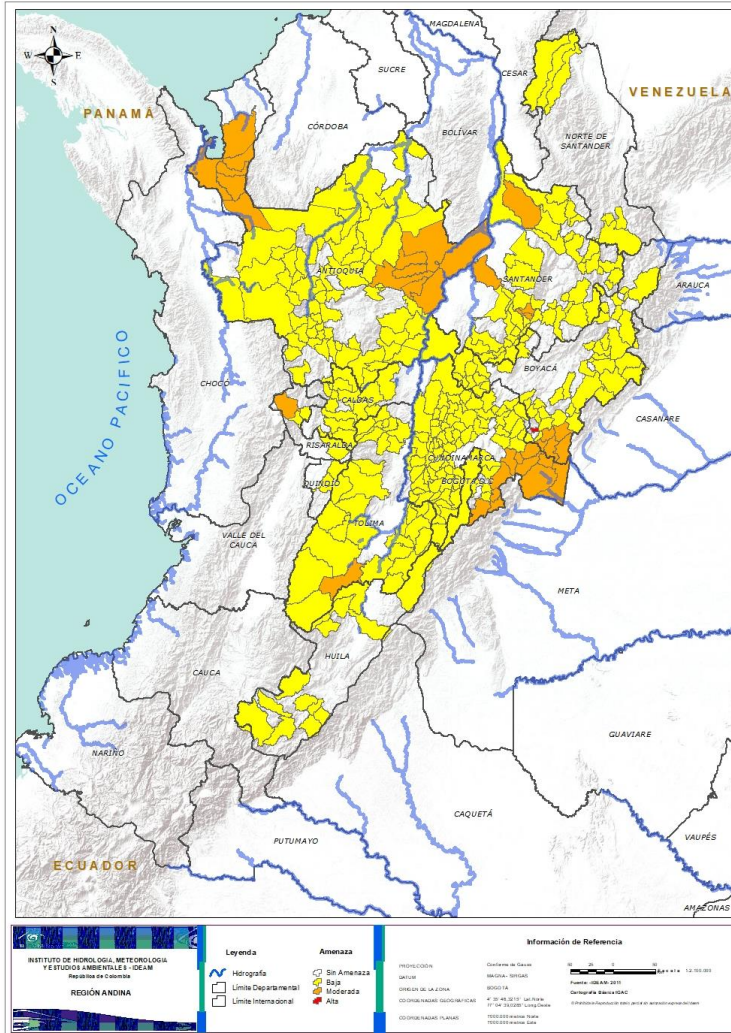
REGIÓN ANDINA



Alerta	SITIOS PARA LOS CUALES SE GENERA LA ALERTA
	<p>BOYACÁ: Sutatenza.</p>
	<p>ANTIOQUIA: Apartadó, Carepa, Chigorodó, Maceo, Mutatá, Puerto Berrío, Remedios, Turbo, Vegachí, Yalí, Yolombó, Yondó (Casabe). BOYACÁ: Campohermoso, Chivor, Macanal, San Luis De Gaceno, Santa María. CUNDINAMARCA: Fómeque, Gachalá, Gama, Guayabetal, Gutiérrez, Junín, Medina, Paratebueno, Quetame, Ubalá. RISARALDA: Pueblo Rico. SANTANDER: Contratación, El Guacamayo, Puerto Parra, Sabana De Torres. TOLIMA: Ataco.</p>
	<p>ANTIOQUIA: Abejorral, Abriaquí, Amagá, Amalfi, Andes, Angelópolis, Angostura, Anorí, Argelia, Armenia, Belmira, Betulia, Briceño, Buriticá, Cáceres, Caicedo, Caldas, Campamento, Cañasgordas, Caracolí, Caramanta, Carolina, Cisneros, Ciudad Bolívar, Concordia, Dabeiba, Ebéjico, Fredonia, Frontino, Giraldo, Gómez Plata, Guadalupe, Heliconia, Ituango, La Unión, Medellín, Montebello, Nariño, Nechí, Olaya, Puerto Nare, Puerto Triunfo, Sabanalarga, Salgar, San Carlos, San Francisco, San Jerónimo, San Luis, San Pedro De Los Milagros, Santa Bárbara, Santa Fe De Antioquia, Santa Rosa De Osos, Santo Domingo, Segovia, Sonsón, Sopetrán, Tarazá, Titiribí, Toledo, Uramita, Urrao, Valdivia, Venecia, Vigía Del Fuerte, Yarumal, Zaragoza. BOYACÁ: Almeida, Aquitania, Betétiva, Buenavista, Chinavita, Chita, Coper, Covarachía, El Espino, Gámeza, Garagoa, Guayatá, Guicán, La Uvita, La Victoria, Labranzagrande, Maripí, Miraflores, Mongua, Moniquirá, Muzo, Otanche, Pachavita, Páez, Pajarito, Panqueba, Pauna, Paya, Pesca, Pisba, Puerto Boyacá, Quípama, Rondón, Saboyá, San Eduardo, San José De Pare, San Mateo, San Pablo De Borbur, Santana, Soatá, Socha, Socotá, Sogamoso, Susacón, Tasco, Tibaná, Tópaga, Turmequé, Úmbita, Ventaquemada. CALDAS: Aguadas, Chinchiná, Filadelfia, La Merced, Manizales, Manzanares, Marmato, Marulanda, Neira, Pácora, Pensilvania, Salamina, Samaná, Supia, Villamaría. HUILA: Aipe, Altamira, Colombia, Guadalupe, La Plata, Neiva, Pitalito, Salado blanco, San Agustín, Santa María, Suaza, Tarquí.</p>



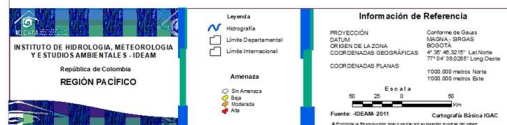
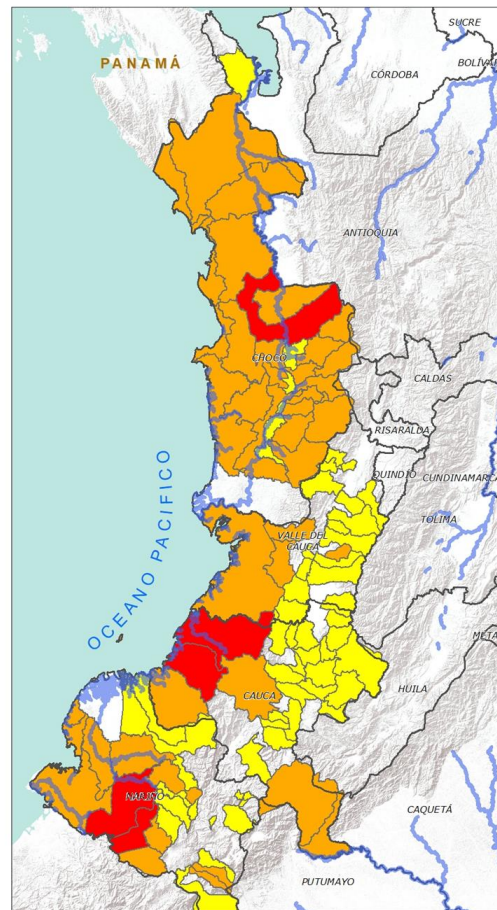
REGIÓN ANDINA






Alerta	SITIOS PARA LOS CUALES SE GENERA LA ALERTA
	<p>CUNDINAMARCA: Agua De Dios, Albán, Anapoima, Anolaima, Apulo, Arbeláez, Beltrán, Bituima, Bogotá, D.c., Bojacá, Cabrera, Cachipay, Caparrapí, Cáqueza, Carmen De Carupa, Chaguaní, Chipaque, Choachí, Chocontá, Cogua, Cucunubá, El Colegio, El Peñón, El Rosal, Facatativá, Fosca, Fusagasugá, Gachetá, Granada, Guaduas, Guatavita, Guayabal De Síquima, Jerusalén, La Calera, La Mesa, La Palma, La Peña, La Vega, Lenguaque, Machetá, Manta, Nilo, Nimaima, Nocaima, Pacho, Paima, Pandi, Pasca, Pulí, Quebradanegra, Quipile, Ricaurte, San Antonio De Tequendama, San Bernardo, San Cayetano, San Francisco, San Juan De Rioseco, Sasaima, Sesquilé, Sibaté, Silvania, Soacha, Subachoque, Suesca, Supatá, Sutatausa, Tabio, Tausa, Tena, Tibacuy, Tocaima, Topaipi, Útica, Venecia, Vergara, Vianí, Villagómez, Villapinzón, Villeta, Viotá, Yacopí, Zipacón, Zipaquirá.</p>
	<p>NORTE DE SANTANDER: Cáкота, Chitagá, Convención, El Carmen, Labateca, Teorama.</p>
	<p>QUINDÍO: Calarcá, Córdoba, Salento.</p>
	<p>RISARALDA: Apía, Belén De Umbría, Santa Rosa De Cabal.</p>
	<p>SANTANDER: Aguada, Albania, Barbosa, Carcasí, Cepitá, Charalá, Charta, Chima, Chipatá, Concepción, Confinés, Coromoro, El Carmen, El Playón, Florián, Floridablanca, Girón, Guaca, Guadalupe, Guavatá, Güepsa, Jesús María, La Belleza, La Paz, Landázuri, Lebrija, Málaga, Matanza, Mogotes, Oiba, Onzaga, Piedecuesta, Puente Nacional, Puerto Wilches, Rionegro, San Andrés, San Benito, San Miguel, San Vicente De Chucurí, Santa Helena Del Opón, Sucre, Valle De San José, Vélez.</p>
<p>TOLIMA: Alpujarra, Anzoátegui, Armero (Guayabal), Cajamarca, Carmen De Apicalá, Casabianca, Chaparral, Cunday, Dolores, Falan, Fresno, Herveo, Ibagué, Icononzo, Lérída, Libano, Melgar, Natagaima, Ortega, Palocabildo, Planadas, Prado, Purificación, Rioblanco, Roncesvalles, Rovira, San Antonio, Suárez, Villahermosa, Villarrica.</p>	



REGIÓN PACÍFICO



Alerta	SITIOS PARA LOS CUALES SE GENERA LA ALERTA
	<p>CAUCA: López, Timbiquí. CHOCÓ: Quibdó. NARIÑO: Barbacoas, Ricaurte.</p>
	<p>CAUCA: El Tambo, Guapi, Piamonte, Santa Rosa. CHOCÓ: Alto Baudó (Pie De Pato), Bagadó, Bahía Solano (Mutis), Bajo Baudó (Pizarro), Bojayá (Bellavista), Carmen Del Darién (Curbaradó), Cértegui, Condoto, El Cantón Del San Pablo (Managrú), El Carmen, Istmina, Juradó, Lloró, Medio Atrato (Beté), Medio Baudó(Boca De Pepé), Nóvita, Nuquí, Rio Iró (Santa Rita), Rio Quito (Paimadó), Riosucio, San José Del Palmar, Sipí, Tadó. NARIÑO: Córdoba, Cumbal, Francisco Pizarro (Salahonda), Los Andes (Sotomayor), Magüi (Payán), Mallama (Piedrancha), Puerres, Roberto Payán (San José), Tumaco. VALLE DEL CAUCA: Buenaventura, Calima (El Darién), Dagua, Ginebra.</p>
	<p>CAUCA: Bolívar, Buenos Aires, Cajibío, Caldono, Corinto, Inzá, Jambaló, La Sierra, La Vega, Miranda, Páez (Belalcázar), Piendamó, Popayán, Rosas, Santander De Quilichao, Silvia, Sotaró (Paispamba), Suárez, Toribío, Totoró. CHOCÓ: Atrato (Yuto), Medio San Juan (Andagoya), Unguía, Unión Panamericana (Animas). NARIÑO: Albán (San José), Buesaco, Cumbitara, El Charco, Funes, Ipiales, La Llanada, Linares, Nariño, Samaniego, San Bernardo, San Pedro De Cartago (Cartago), Santa Bárbara (Iscuandé), Santa Cruz (Guachavés). VALLE DEL CAUCA: Bolívar, Buga, Bugalagrande, Cali, El Cerrito, El Dovio, Florida, Jamundí, La Unión, Palmira, San Pedro, Sevilla, Tuluá, Versalles, Vijes, Yumbo.</p>



REGIÓN AMAZONIA



Alerta	SITIOS PARA LOS CUALES SE GENERA LA ALERTA
	CAQUETÁ: Florencia, Morelia, San José Del Fragua. PUTUMAYO: Mocoa, Orito, San Francisco, Villagarzón.
	CAQUETÁ: Belén De Los Andaquíes, El Paujil, Montañita, Puerto Rico. PUTUMAYO: Santiago, Sibundoy.



SECTORES VIALES



SECTORES VIALES REPORTADOS CON AFECTACIÓN VIAL POR DESLIZAMIENTOS

DEPARTAMENTO	SECTOR VIAL
ANTIOQUIA	Sonsón – Nariño Sonsón – Argelia Medellín – Buriticá Puerto Nare - San Carlos
CAQUETÁ	Orrapihuasi- El Vergel- Florencia
CUNDINAMARCA	El Sisga – Tibiritá Macheta - Bogotá
CUNDINAMARCA - META	Bogotá – Villavicencio
PUTUMAYO - NARIÑO	Pasto - Mocoa
SANTANDER	Curos - Málaga
HUILA	Neiva - Suaza



RESUMEN

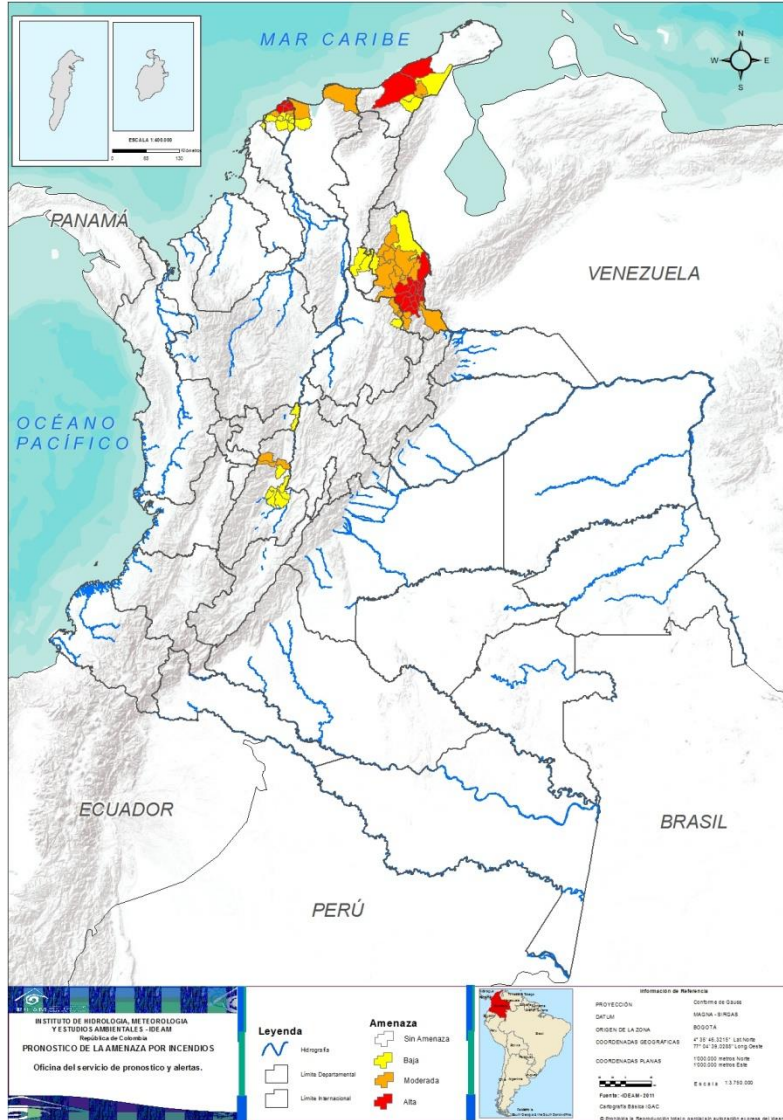
Pese al aumento de las precipitaciones en amplias zonas del país, aún se presentan condiciones de alerta alta, moderada y baja por incendios de la cobertura vegetal en varios sectores de las regiones Caribe y Andina por este tipo de eventos.



<https://diarioroatan.com/colombia-incendio-forestal-consume-50-hectareas-de-bosque/>

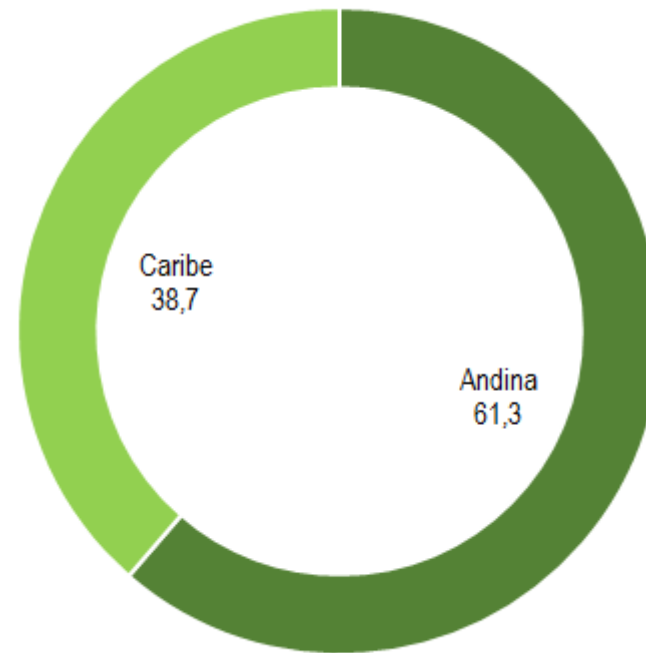


Pronóstico de la Amenaza por Incendios de la Cobertura Vegetal



TOTAL MUNICIPIOS:
75

Alertas por Región



■ Amazonia ■ Andina ■ Caribe ■ Orinoquía ■ Pacifico

DEPARTAMENTO	Nº
ATLÁNTICO	5
LA GUAJIRA	2
NORTE DE SANTANDER	14
TOTAL	21

TOTAL DEPARTAMENTOS: 03

DEPARTAMENTO	Nº
ATLÁNTICO	3
LA GUAJIRA	1
MAGDALENA	2
NORTE DE SANTANDER	16
SANTANDER	3
TOLIMA	3
TOTAL	28

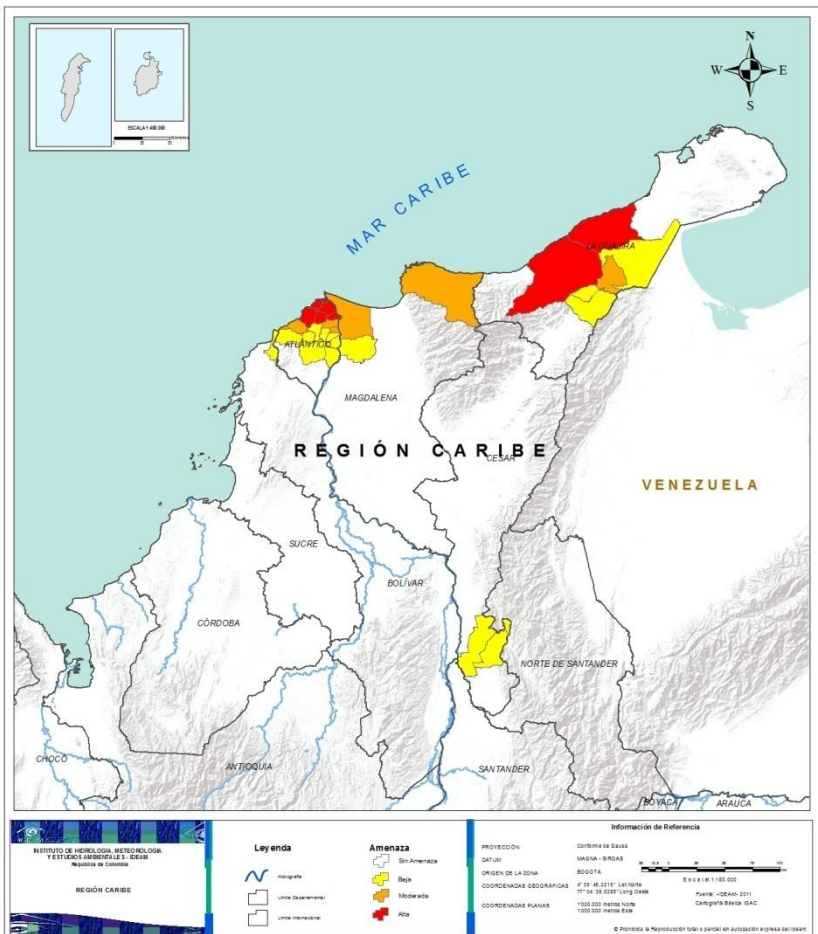
TOTAL DEPARTAMENTOS: 06

DEPARTAMENTO	Nº
ATLÁNTICO	8
BOLÍVAR	1
CALDAS	1
CESAR	3
LA GUAJIRA	3
MAGDALENA	1
NORTE DE SANTANDER	2
SANTANDER	1
TOLIMA	6
TOTAL	26

TOTAL DEPARTAMENTOS: 09



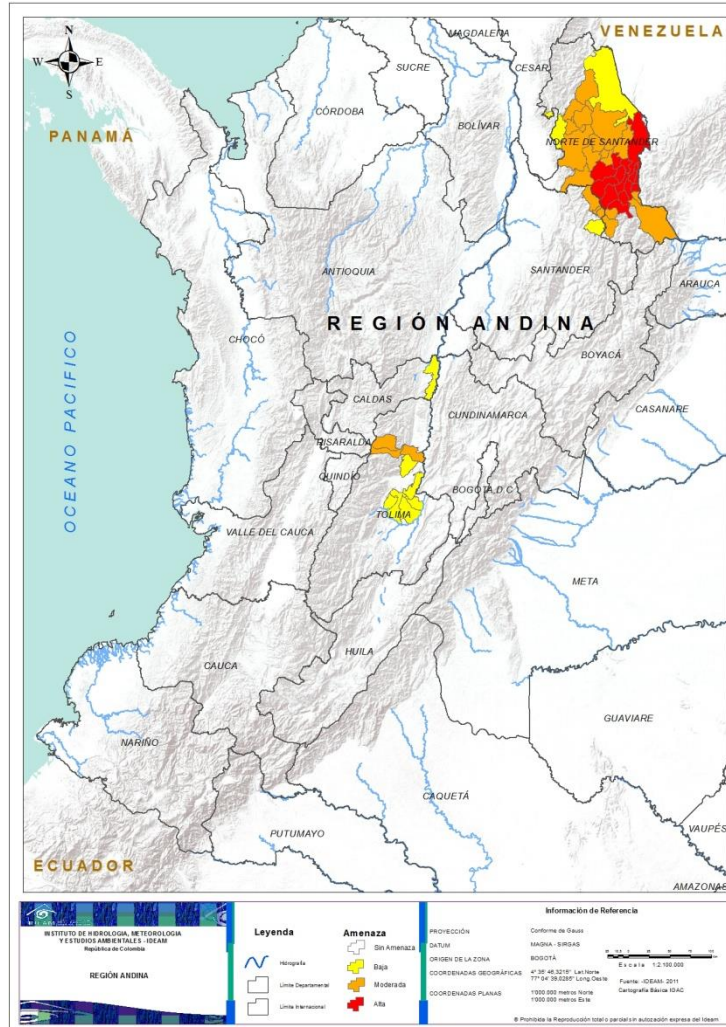
REGIÓN CARIBE



Alerta	SITIOS PARA LOS CUALES SE GENERA LA ALERTA
	ATLÁNTICO: Barranquilla, Galapa, Puerto Colombia, Soledad, Tubará. LA GUAJIRA: Manaure, Riohacha.
	ATLÁNTICO: Juan De Acosta, Malambo, Sabanagrande. LA GUAJIRA: Albania. MAGDALENA: Santa Marta, Sitionuevo.
	ATLÁNTICO: Baranoa, Palmar De Varela, Piojó, Polonuevo, Ponedera, Sabanalarga, Santo Tomás, Usiacurí. BOLÍVAR: Santa Catalina. CESAR: Aguachica, González, Rio De Oro. LA GUAJIRA: Barrancas, Hato Nuevo, Maicao. MAGDALENA: Remolino.



REGIÓN ANDINA



Alerta	SITIOS PARA LOS CUALES SE GENERA LA ALERTA
	NORTE DE SANTANDER: Arboledas, Bochalema, Chinácota, Cúcuta, Cucutilla, Durania, Los Patios, Pamplona, Pamplonita, Ragonvalia, Salazar, San Cayetano, Santiago, Villa Del Rosario.
	NORTE DE SANTANDER: Ábrego, Bucarasica, Cáchira, El Tarra, El Zulia, Gramalote, Hacarí, Herrán, La Playa, Lourdes, Mutiscua, San Calixto, Sardinata, Silos, Toledo, Villa Caro. SANTANDER: California, Suratá, Vetas. TOLIMA: Murillo, Santa Isabel, Venadillo.
	CALDAS: La Dorada. NORTE DE SANTANDER: Ocaña, Tibú. SANTANDER: Tona. TOLIMA: Alvarado, Coello, Espinal, Guamo, San Luis, Valle De San Juan.



CONDICIONES NORMALES

- **REGIÓN PACÍFICA**
- **REGIÓN ORINOQUÍA**
- **REGIÓN AMAZONÍA**



ALERTAS METEOMARINAS VIGENTES

Mar Caribe colombiano

ABREVIATURAS

VV

Velocidad del viento máxima probable

AO

Altura significativa de la ola

DV

Dirección predominante del viento

CONVENCIONES



Tiempo lluvioso

Probabilidad de lluvias moderadas a fuertes, en algunos casos con posibilidad de tormentas eléctricas y rachas de viento.



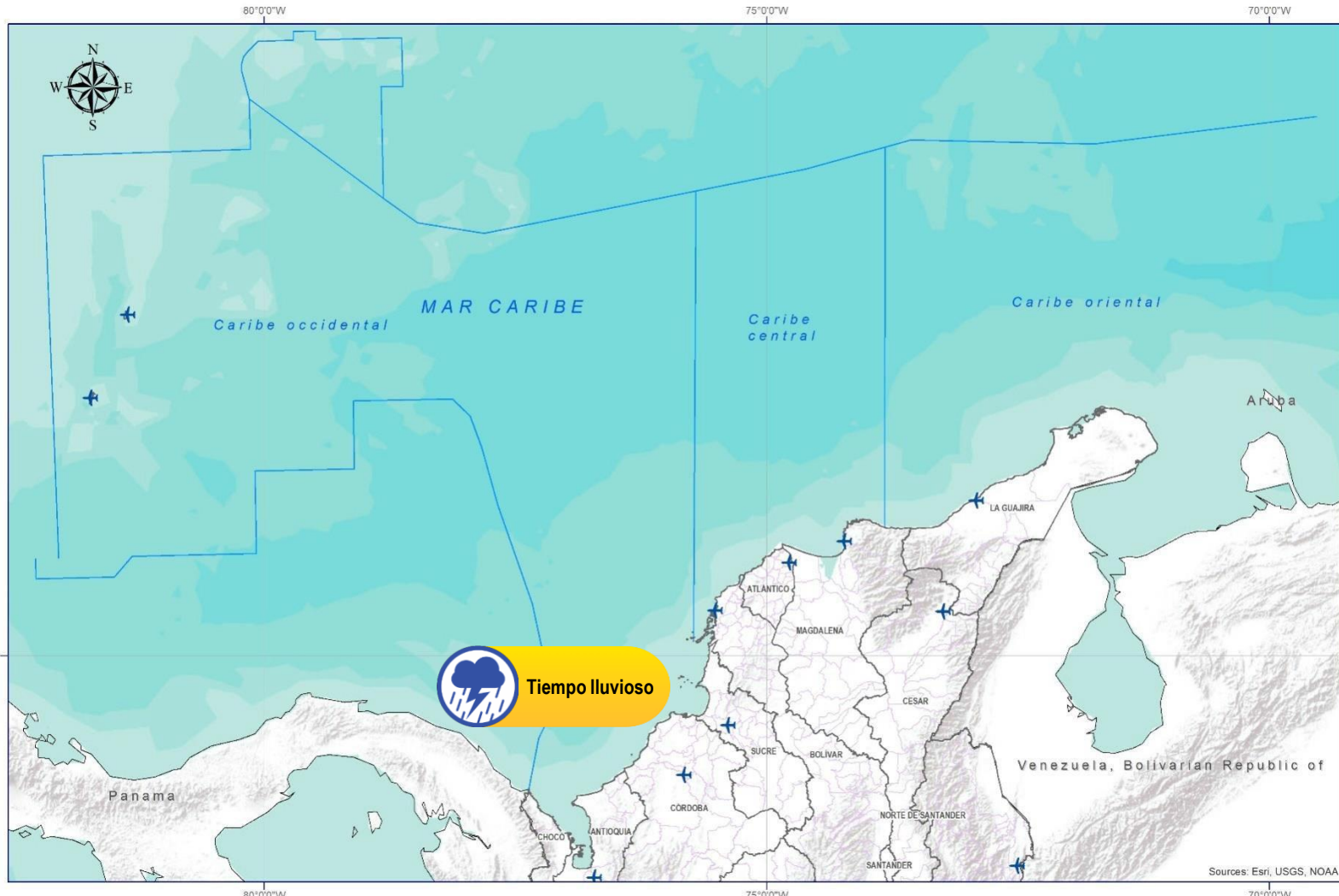
Pleamar

La marea alcanzará su máximo nivel en el intervalo de tiempo establecido.



Viento y oleaje

Velocidad del viento y altura del oleaje con valores por encima de lo normal para la época.



CONVENCIONES

SUGERENCIAS O RECOMENDACIONES



A las embarcaciones de poco calado, consultar con las Capitanías de puerto antes de zarpar en zonas de inminente tempestad. A los bañistas y habitantes costeros, estar atentos a la evolución de las condiciones meteorológicas y a los avisos de las autoridades locales.



Se sugiere a los habitantes costeros estar atentos a la evolución del fenómeno.



A los bañistas y habitantes costeros, estar atentos a la evolución del fenómeno y a las indicaciones de las autoridades locales. A las embarcaciones de poco calado, consultar con las Capitanías de puerto antes de zarpar.

* La altura significativa de la ola, representa la media del tercio más alto de las olas, por lo cual la altura máxima posible puede ser incluso superior al doble de este valor



ALERTAS METEOMARINAS VIGENTES

Océano Pacífico Nacional

ABREVIATURAS

VV

Velocidad del viento máxima probable

AO

Altura significativa de la ola

DV

Dirección predominante del viento

CONVENCIONES



Tiempo lluvioso

Probabilidad de lluvias moderadas a fuertes, en algunos casos con posibilidad de tormentas eléctricas y rachas de viento.



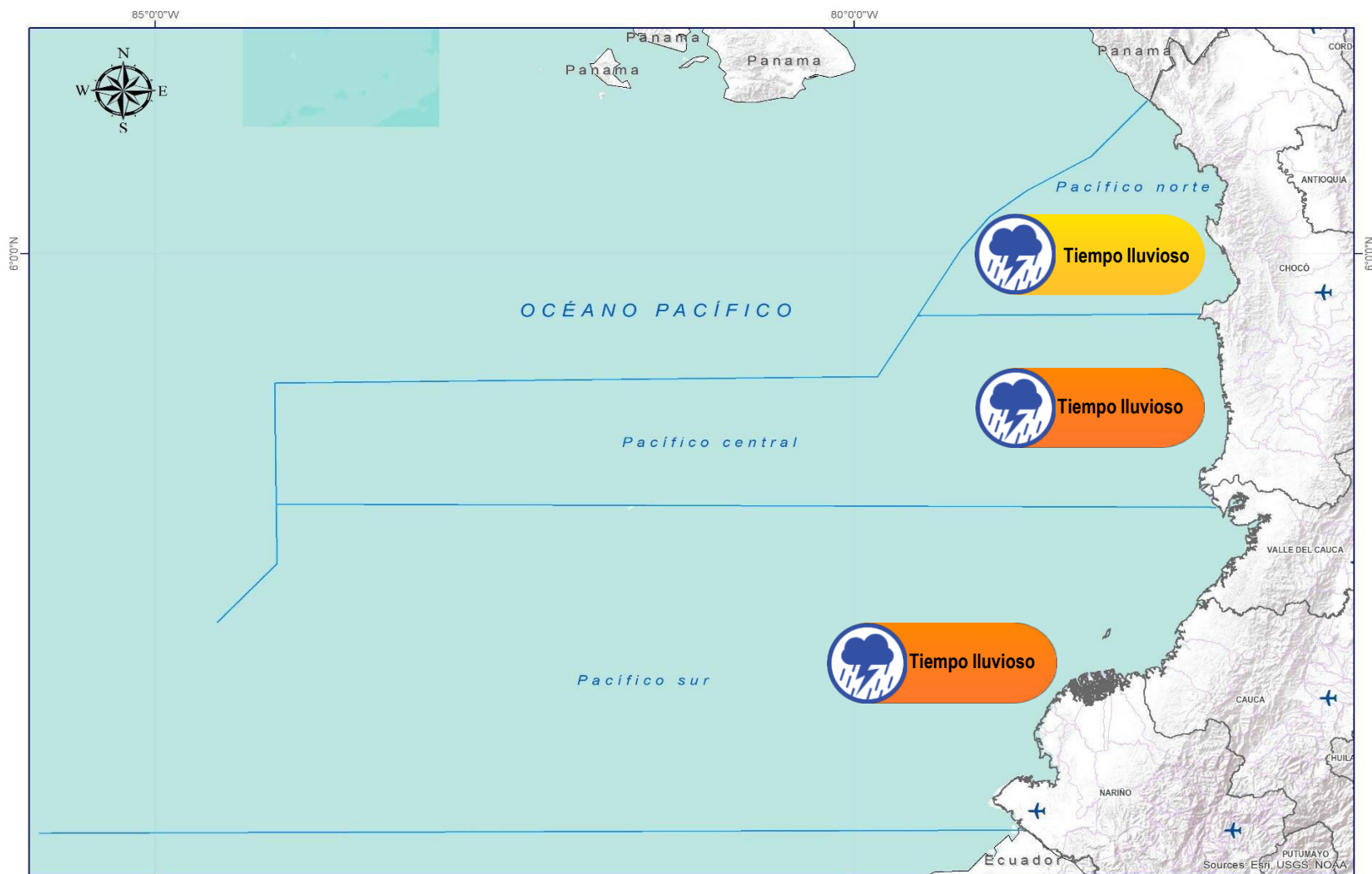
Pleamar

La marea alcanzará su máximo nivel en el intervalo de tiempo establecido.



Viento y oleaje

Velocidad del viento y altura del oleaje con valores por encima de lo normal para la época.



CONVENCIONES

SUGERENCIAS O RECOMENDACIONES



A las embarcaciones de poco calado, consultar con las Capitanías de puerto antes de zarpar en zonas de inminente tempestad. A los bañistas y habitantes costeros, estar atentos a la evolución de las condiciones meteorológicas y a los avisos de las autoridades locales.



Se sugiere a los habitantes costeros estar atentos a la evolución del fenómeno.



A los bañistas y habitantes costeros, estar atentos a la evolución del fenómeno y a las indicaciones de las autoridades locales. A las embarcaciones de poco calado, consultar con las Capitanías de puerto antes de zarpar.

* La altura significativa de la ola, representa la media del tercio más alto de las olas, por lo cual la altura máxima posible puede ser incluso superior al doble de este valor



CONVENCIONES

SUGERENCIAS O RECOMENDACIONES



Tiempo lluvioso

Probabilidad de lluvias moderadas a fuertes, en algunos casos con posibilidad de tormentas eléctricas y rachas de viento.

A las embarcaciones de poco calado, consultar con las Capitanías de puerto antes de zarpar en zonas de inminente tempestad.
A los bañistas y habitantes costeros, estar atentos a la evolución de las condiciones meteorológicas y a los avisos de las autoridades locales.



Pleamar

La marea alcanzará su máximo nivel en el intervalo de tiempo establecido.

Se sugiere a los habitantes costeros estar atentos a la evolución del fenómeno.



Viento y oleaje

Velocidad del viento y altura del oleaje con valores por encima de lo normal para la época.

A los bañistas y habitantes costeros, estar atentos a la evolución del fenómeno y a las indicaciones de las autoridades locales.
A las embarcaciones de poco calado, consultar con las Capitanías de puerto antes de zarpar.

INFORME TÉCNICO DIARIO

EQUIPO DE TRABAJO IDEAM

Yolanda GONZÁLEZ H. - Directora General |
Daniel USECHE S. - Jefe (E) Oficina del Servicio de Pronóstico y Alertas

Elaboró:
OFICINA DEL SERVICIO DE PRONÓSTICO Y ALERTAS

Mirovan SVERKO y Juan SEBASTIÁN BARRIOS (Meteorólogos)
Natalia MUÑOZ (Hidrólogo)

Sonia BERMÚDEZ (Deslizamientos de Tierra)
Sergio ROJAS (Incendios de la Cobertura Vegetal)
Julián URREA (DATOS)

Alberto PARDO (Coordinador de Alertas Hidrometeorológicas y Ambientales)

<http://www.ideam.gov.co>

Correos electrónicos: servicio@ideam.gov.co, alertas@ideam.gov.co

Calle 25D N° 96B - 70, piso 3. Bogotá, D.C.

Teléfono: 3075625 ext. 1334 -1336.

VISITA NUESTRAS REDES SOCIALES



[ideam.instituto](https://www.facebook.com/ideam.instituto)



[InstitutoIDEAM](https://www.youtube.com/InstitutoIDEAM)



[@IDEAMColombia](https://twitter.com/IDEAMColombia)



[ideamcolombia](https://www.instagram.com/ideamcolombia)

