

# INFORME TÉCNICO DIARIO

IDEAM comunica al Sistema Nacional para la Gestión del Riesgo de Desastres (SNGRD) y al Sistema Nacional Ambiental (SINA).

Bogotá D. C., 16 de mayo de 2020.  
Hora de actualización 13:00 HLC

Boletín No.

137



## CONTENIDO

[Lo más destacado](#)

[Precipitación](#)

[Temperaturas](#)

[Alerta por descensos significativos de las temperaturas mínimas del aire](#)

[Condiciones Hidrometeorológicas actuales](#)

[Pronóstico de precipitación de las próximas 24 horas](#)

[Pronóstico condiciones meteorológicas adicionales](#)

[Alertas Hidrológicas](#)

[Seguimiento y Pronóstico de las Amenazas por Deslizamientos](#)

[Seguimiento y Pronóstico de las Amenazas por Incendios](#)

[Alertas Meteomarinas vigentes Mar Caribe Colombiano](#)

[Alertas Meteomarinas vigentes Océano Pacífico Nacional](#)

[Alertas Meteomarinas por Ciclón Tropical Mar Caribe Colombiano](#)



Alerta  
**ROJA**

**PARA TOMAR ACCIÓN** Advierte a los sistemas de prevención y atención de desastres sobre la amenaza que puede ocasionar un fenómeno con efectos adversos sobre la población, el cual requiere la atención inmediata por parte de la población y de los cuerpos de atención y socorro. Se emite una alerta sólo cuando la identificación de un evento extraordinario indique la probabilidad de amenaza inminente y cuando la gravedad del fenómeno implique la movilización de personas y equipos, interrumpiendo el normal desarrollo de sus actividades cotidianas.



Alerta  
**NARANJA**

**PARA PREPARARSE** Indica la presencia de un fenómeno. No implica amenaza inmediata y como tanto es catalogado como un mensaje para informarse y prepararse. El aviso implica vigilancia continua ya que las condiciones son propicias para el desarrollo de un fenómeno, sin que se requiera permanecer alerta.



Alerta  
**AMARILLA**

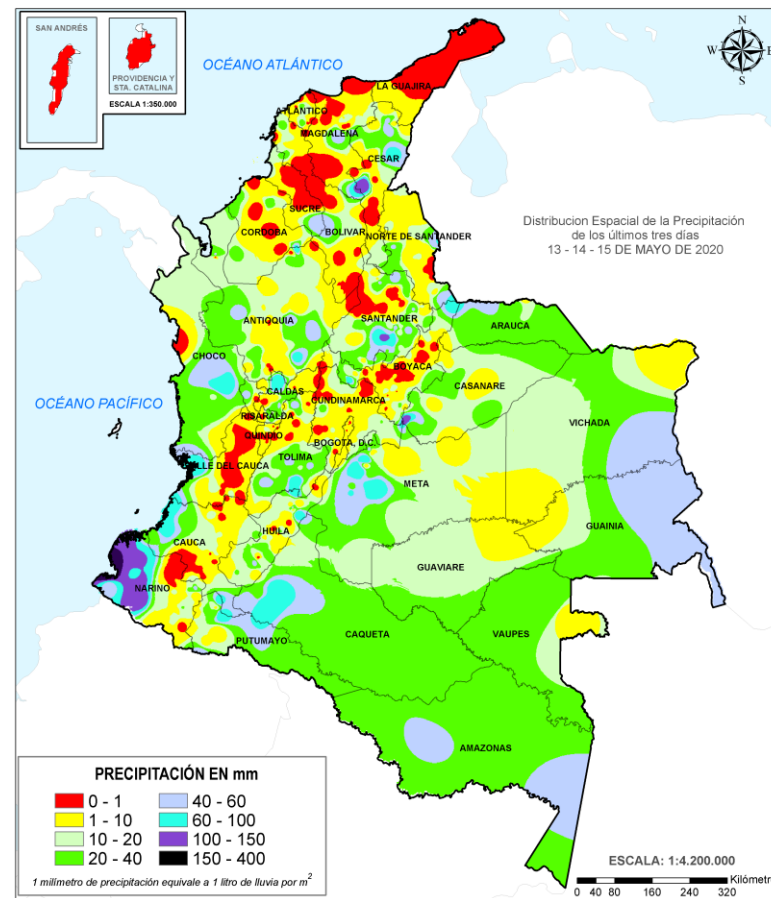
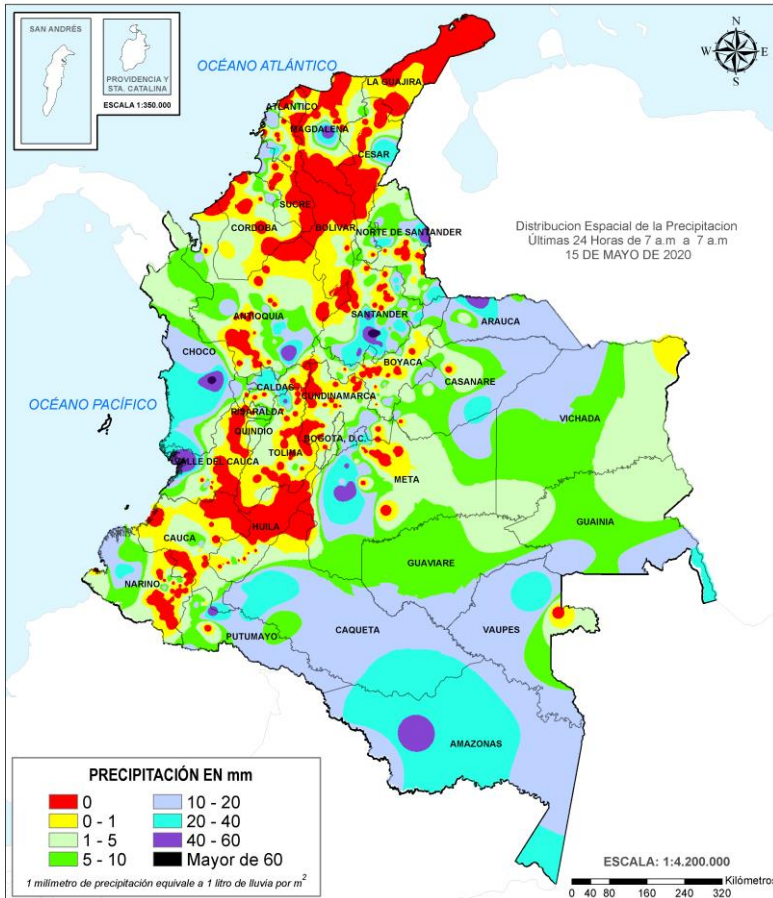
**PARA INFORMARSE** Es un mensaje oficial por el cual se difunde información. Por lo regular se refiere a eventos observados, registrados o registrados y puede contener algunos elementos de pronóstico a manera de orientación. Por sus características pretéritas y futuras difiere del aviso y de la alerta, y por lo general no está encaminado a alertar sino a informar.

**CONDICIONES NORMALES** La información que se suministra se encuentra dentro de los rangos normales.

**Alertas vigentes hasta: 16 de mayo de 2020 - 18:00 HLC.**

## Mapas de precipitación

## Lluvias registradas en las últimas 24 horas



Precipitación diaria desde las 7:00 HLC del viernes 15 hasta las 7:00 HLC del sábado, 16 de mayo de 2020. Fuente: IDEAM

Precipitación últimas 72 horas desde las 7:00 HLC del miércoles 13 hasta las 7:00 HLC del sábado, 16 de mayo de 2020. Fuente: IDEAM

En las últimas horas se han dado lluvias importantes en amplias zonas del Pacífico colombiano, sur y oriente de la Amazonía. Los departamentos con los mayores registros han sido Chocó, Cauca, Nariño, Putumayo y sur de Amazonas. Lluvias menos intensas en sectores de Boyacá, Cundinamarca, Santander, Antioquia, Córdoba, Bolívar y Magdalena. El mayor registro de lluvia se presentó en el **municipio de Chima en Santander, con 97,6 mm.**



- Por alta probabilidad de ocurrencia de deslizamientos de tierra en los departamentos de Meta y Nariño.
- Por alta probabilidad de incendios de la cobertura vegetal en La Guajira, en Albania, Barrancas, Hato Nuevo.



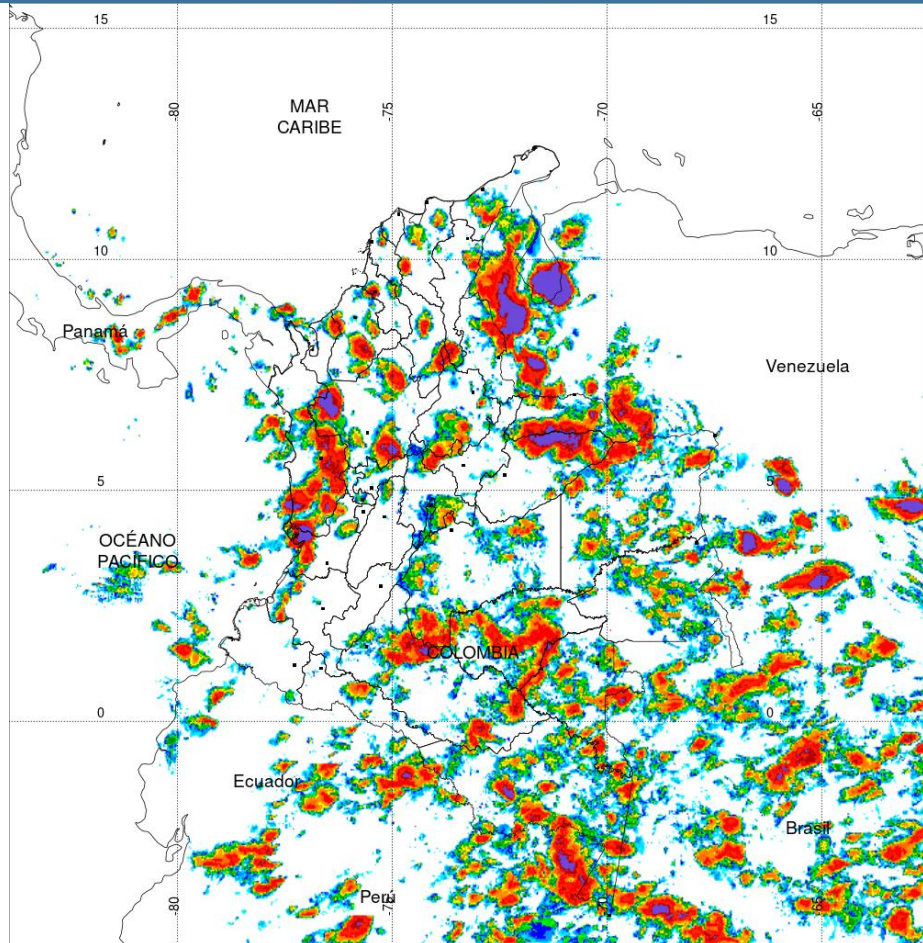
- Probabilidad moderada de **avenidas torrenciales** en las cuencas de los Ríos Sogamoso y Chicamocha. **Niveles bajos** en el bajo San Jorge en La Mojana. **Niveles altos** en Cuenca alta y media del Río Atrato y del Río San Juan, Cuenca media del Meta y Putumayo. **Incrementos súbitos** en la cuenca baja del Atrato y Directos al Pacífico y aportantes al San Juan y cuenca del Río León. **Crecientes súbitas** en los Ríos Baudó, Telembí, Mira, Tola, Rosario, Iscuandé y Tapaje; sobre la cuenca alta del Río San Juan y Directos al Pacífico en los departamentos de Cauca y Valle. Cuenca alta del Meta y Río San Miguel-Putumayo.
- Probabilidad moderada de deslizamientos en Antioquia, Bolívar, Boyacá, Caquetá, Casanare, Cauca, Cesar, Chocó, Cundinamarca, Huila, Meta, Nariño, Putumayo, Quindío, Risaralda, Santander, Tolima y Valle del Cauca.
- Probabilidad moderada de incendios de la cobertura vegetal en la región Caribe en Atlántico, La Guajira, Magdalena y Cundinamarca.
- Por viento oleaje en el mar Caribe oriental y tiempo lluvioso en el norte de la cuenca del Pacífico.

**Alertas amarillas** e información más detallada para cada una de las categorías de alerta, remítase a la temática particular del informe.

- Un milímetro de lluvia (1 mm) equivale a un litro (1 L) de lluvia que ha caído en un metro cuadrado (1 m<sup>2</sup>). La lluvia acumulada es la suma de los milímetros de agua lluvia que se han registrado en un lapso de tiempo.



### Estimación Satelital (24 Horas)



**PRECIPITACIÓN TOTAL ACUMULADA POR ESTIMACIÓN SATELITAL (GOES-16)**  
**MAY 15 DE 2020 (7:00) - MAY 16 DE 2020 (7:00)**

Elaborado por: Oficina del Servicio de Pronósticos y Alertas.



Fuente:  
 Imágenes GOES-16  
 (143/144 imágenes)



### Precipitaciones

A continuación se relacionan los municipios donde en las últimas 24 horas se registraron precipitaciones iguales o superiores a 40.0 mm.

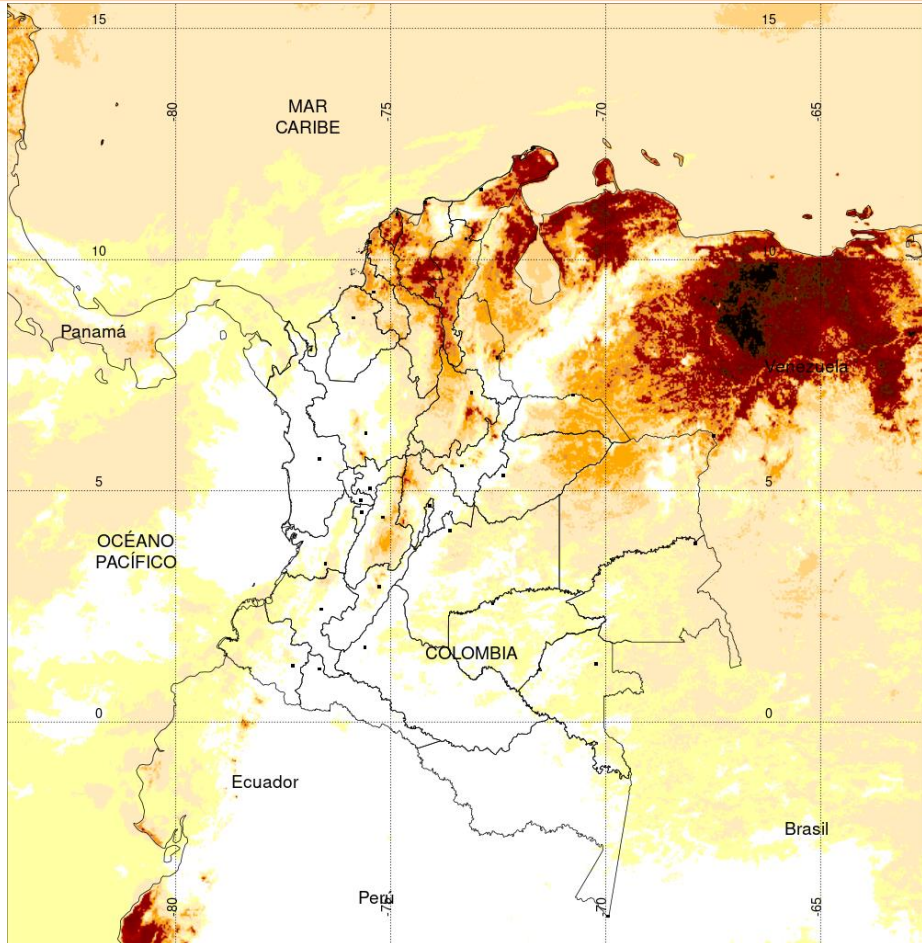
**Aclaración:** aunque los volúmenes de lluvia registrados en un municipio se relacionan con la ubicación de las estaciones de monitoreo del IDEAM, en ocasiones, dichas estaciones pueden estar distantes de los lugares en donde se concentra la mayor población o alejados de los centros municipales.

DEPARTAMENTO	MUNICIPIO
AMAZONAS	La Chorrera (41,6)
ANTIOQUIA	San Francisco (60)
ARAUCA	Araucita (46)
CHOCO	Lloró (60,5)
MAGDALENA	Pivijay (50)
META	San Juan De Arama (55), Mesetas (48), Cubarral (14 Km línea recta piedemonte) (41), Restrepo (40)
NORTE DE SANTANDER	Cúcuta (42 Km en línea recta al norte de la ciudad). (58,6), Cúcuta (30 Km en línea recta al norte de la ciudad) (48,2)
PUTUMAYO	Mocoa (47,6)
SANTANDER	Chima (97,6), Guavata (48,2), Suaita (44,5), El Carmen (41,8)
TOLIMA	Villahermosa (41)
VALLE DEL CAUCA	Apto. Buenaventura (50)

**NO SE REGISTRARON VALORES MAYORES A LOS HISTÓRICOS DE PRECIPITACIÓN**



## Estimación Satelital (24 Horas)

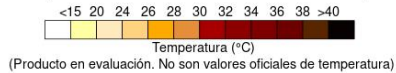


TEMPERATURA SUPERFICIAL MÁXIMA POR ESTIMACIÓN SATELITAL (GOES-16)  
( 2020-05-16 09:00:00 a 2020-05-16 11:40:00 )

Elaborado por: Oficina del Servicio de Pronósticos y Alertas.



Fuente:  
Imágenes GOES-16  
(17 imágenes)



### Temperaturas Máximas

**Aclaración:** aunque las temperaturas registradas en un municipio se relacionan con la ubicación de las estaciones de monitoreo del IDEAM, en ocasiones, dichas estaciones pueden estar distantes de los lugares en donde se concentra la mayor población o alejados de los centros municipales.

A continuación se relacionan los municipios donde en las últimas 24 horas se registraron temperaturas iguales o superiores a 36.0 °C.

DEPARTAMENTOS	MUNICIPIO
BOLIVAR	El Carmen De Bolívar (37,6), Zambrano (37)
CESAR	Bosconia (38,8), Valledupar (37,2)
CUNDINAMARCA	Jerusalén (37,4)
LA GUAJIRA	Manauare (39,8)
MAGDALENA	Pivijay (38,2)

NO SE REGISTRARON VALORES SUPERIORES A LOS HISTÓRICOS DE TEMPERATURA MÁXIMA

### Temperaturas Mínimas

A continuación se relacionan los municipios donde en las últimas 24 horas se registraron temperaturas menores o iguales a 5.0°C.

NO SE REPORTARON TEMPERATURAS MENORES O IGUALES A 5°C

La estimación satelital de la temperatura superficial máxima en 24 horas utiliza datos de los satélites ambientales geoestacionarios operacionales (GOES) de NOAA para estimar al temperatura de la superficie del país, en donde los datos de los medidores o radares no están disponibles o no son confiables.

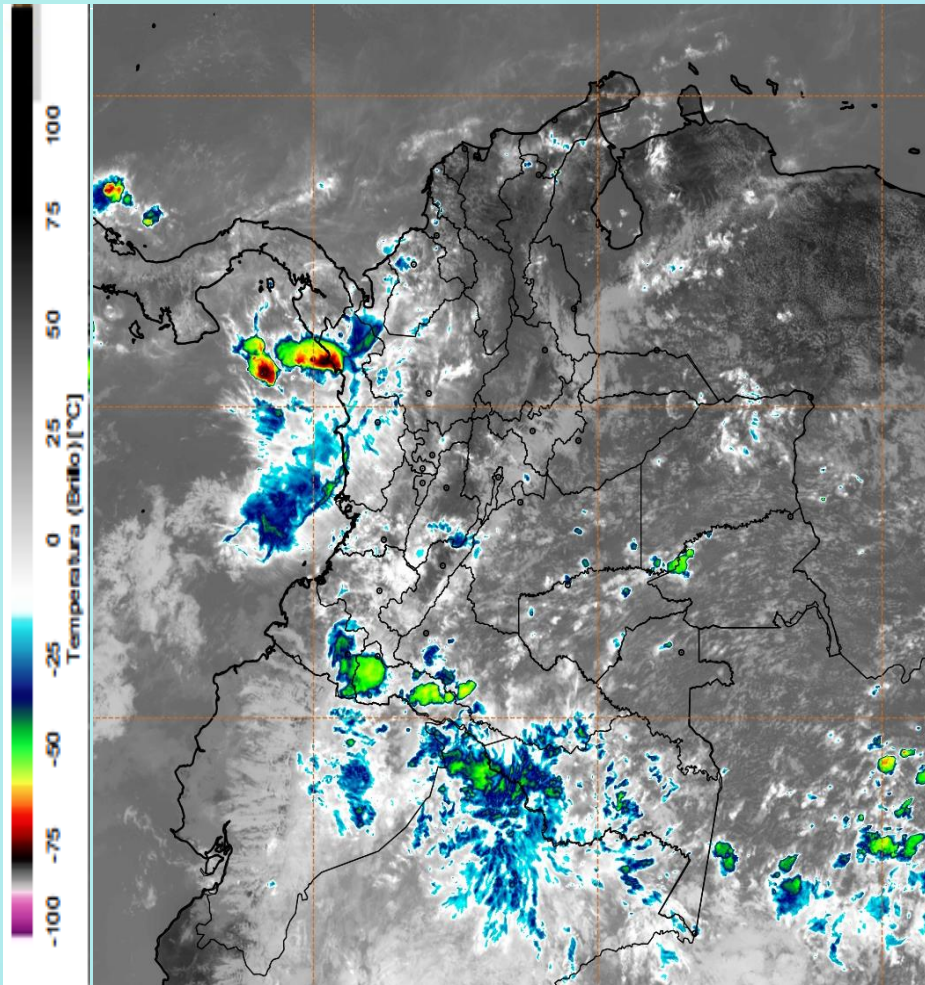
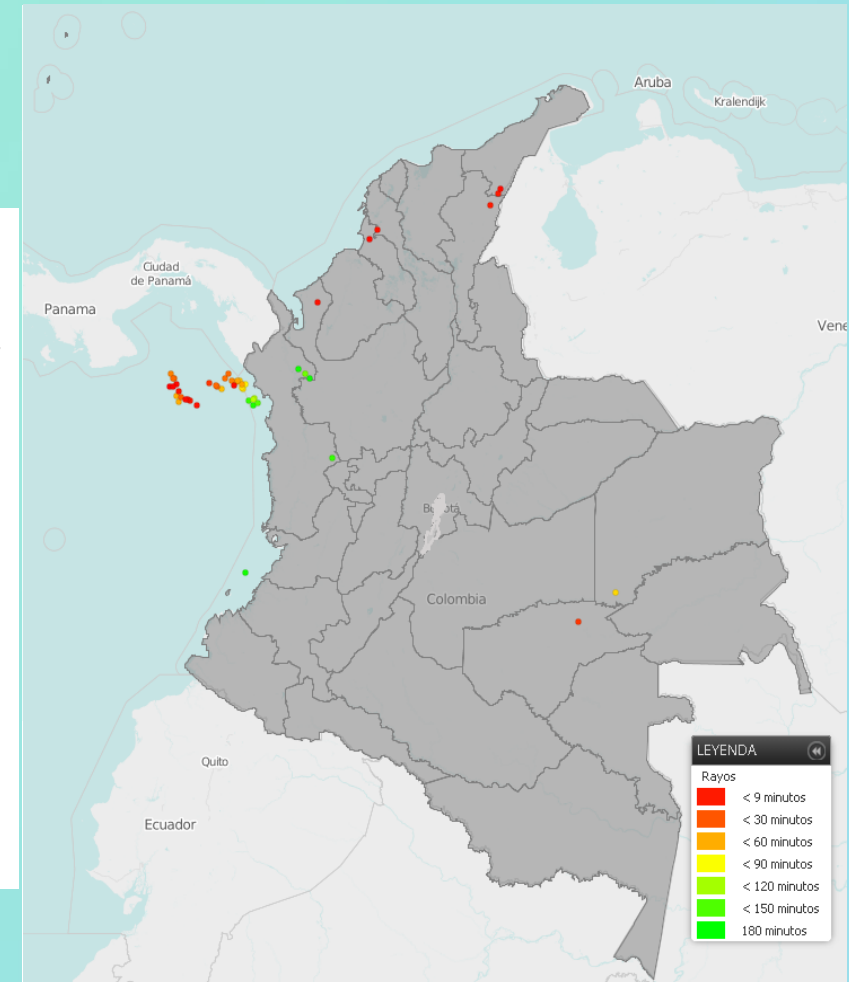


Imagen GOES East Canal Infrarrojo, 16 de mayo de 2020. Hora 12:20 HLC.  
Fuente: IDEAM-GOES 16

En las últimas horas se han dado lluvias importantes en amplias zonas del Pacífico colombiano, sur y oriente de la Amazonía. Los departamentos con los mayores registros han sido Chocó, Cauca, Nariño, Putumayo y sur de Amazonas. Lluvias menos intensas en sectores de Boyacá, Cundinamarca, Santander, Antioquia, Córdoba, Bolívar y Magdalena.



Descargas eléctricas en las últimas 3 horas.  
Fuente: Keraunos – Linetview.

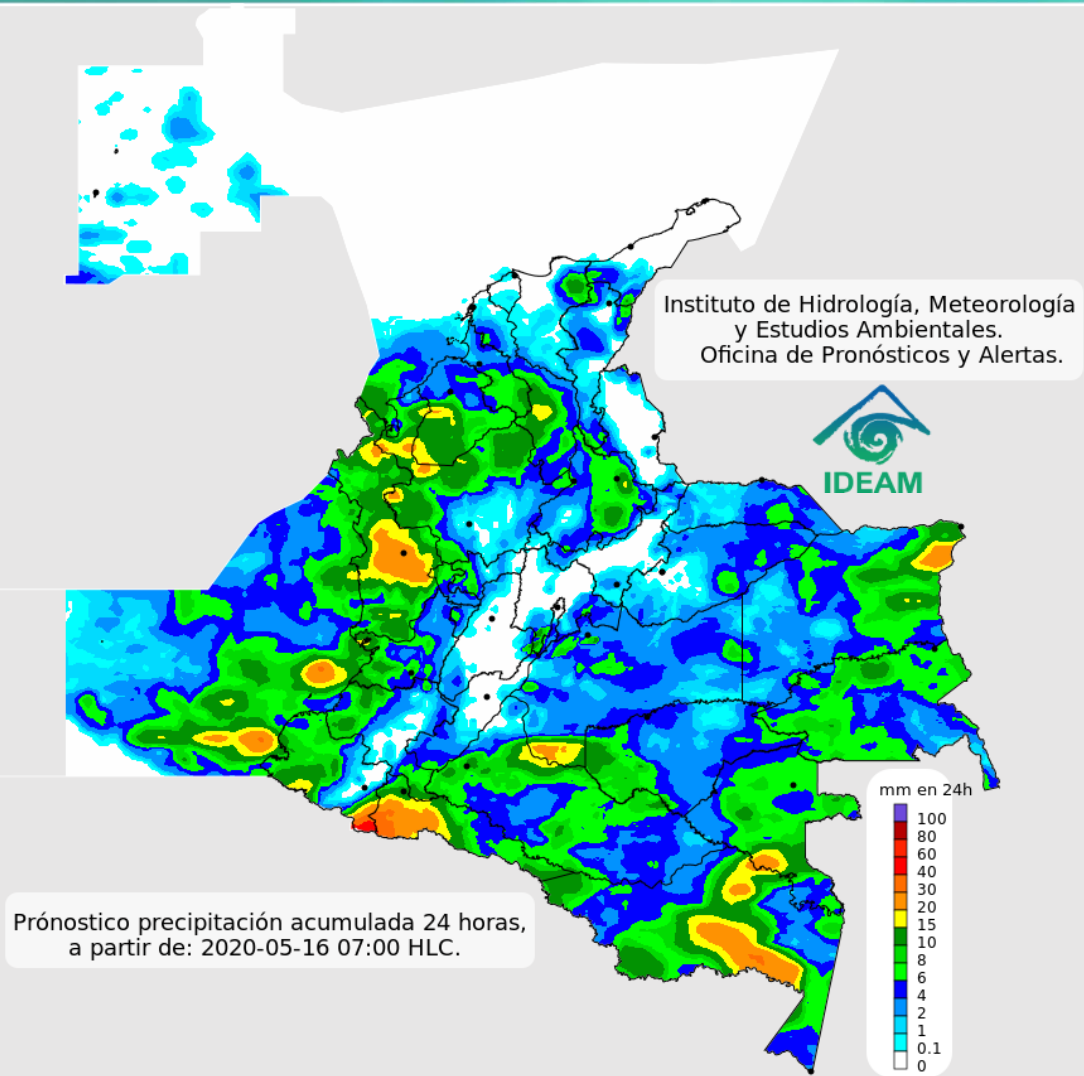
- La imagen del canal infrarrojo (10.3  $\mu\text{m}$ ) permite identificar nubes en cualquier período temporal a partir de la temperatura de brillo de la nube (ver escala de colores). De esta forma, se puede identificar, clasificar y caracterizar la nubosidad en una zona determinada.
- La imagen de las descargas eléctricas muestra los rayos nube-tierra que se han descargado en una zona en las últimas 4 horas (ver escala de colores)



## Pronóstico de precipitación para las próximas veinticuatro (24) horas

### Condiciones para destacar en las próximas 24 horas

Para las próximas 24 horas se pronostican condiciones de cielo parcial a mayormente cubierto en gran parte del territorio nacional. Las lluvias de mayor volumen, y con posibilidad de actividad eléctrica, son previstas en áreas de las regiones Chocó, Cauca, Nariño, Antioquia, Putumayo, Amazonas, Vaupés, Guainía y Vichada.



Para mayor información sobre el estado del tiempo, alertas y pronósticos, consulte la aplicación móvil MI PRONÓSTICO

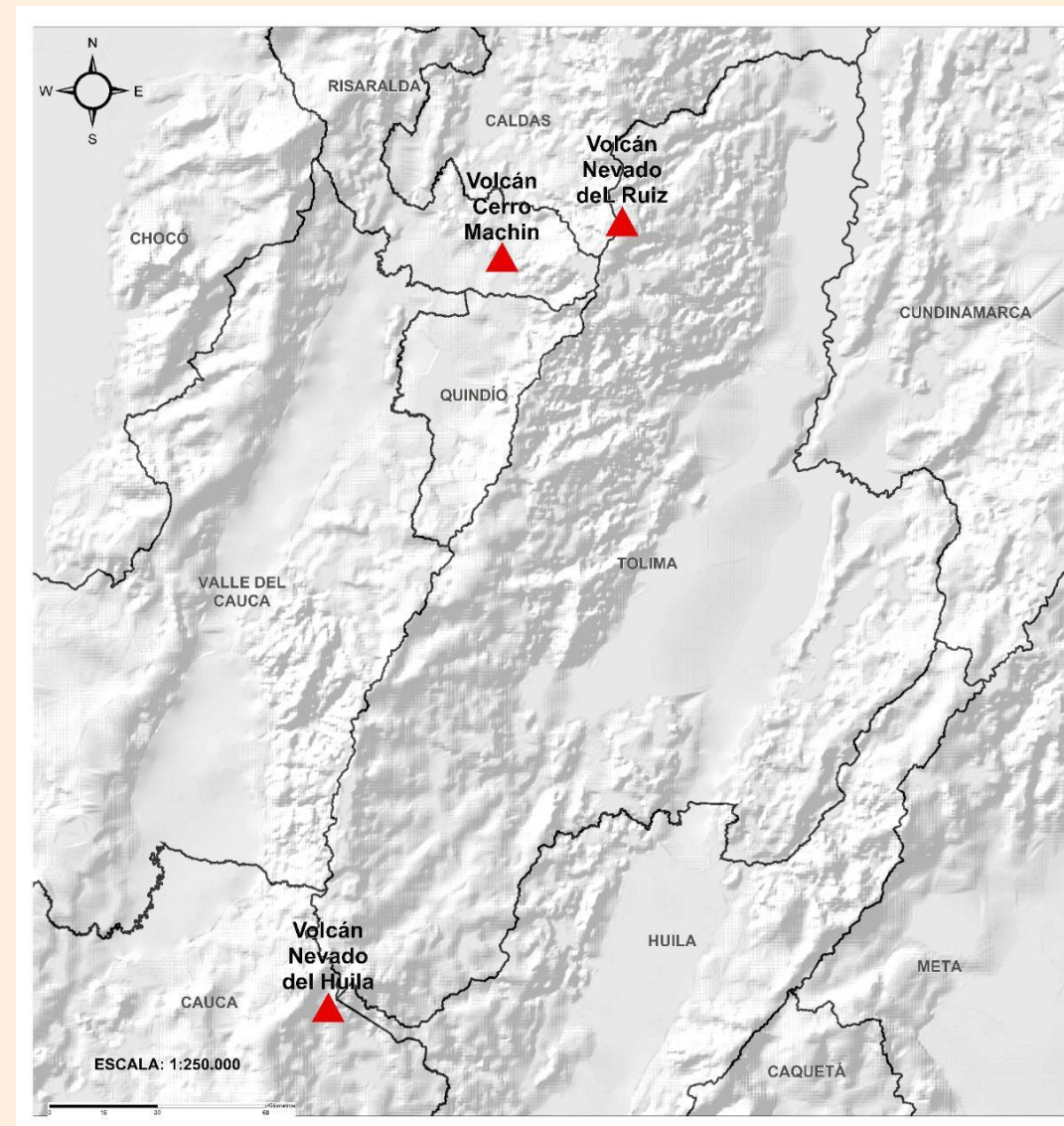
- La resolución espacial del mapa de pronóstico es de 6.5 km aproximadamente. Por lo tanto, fenómenos meteorológicos inferiores a esta escala no están considerados en esta predicción.
- La escala de colores está asociada a un rango de precipitación en el intervalo de tiempo indicado, lo que implica que el pronóstico no es determinista (un valor exacto en una zona) sino corresponde a un pronóstico cuantitativo (un rango de valores en una zona).



## Pronóstico zonas volcánicas

## Mapa de zonas volcánicas

ÁREA DEL VOLCÁN NEVADO DEL RUIZ			
Mañana: Cielo ligeramente nublado - Tiempo seco			
Tarde: Cielo parcialmente nublado - Lluvias			
Noche: Cielo nublado - Tiempo seco			
Madrugada: Cielo parcialmente nublado - Tiempo seco			
El SERVICIO GEOLÓGICO COLOMBIANO reporta en nivel AMARILLO (III): CAMBIOS EN EL COMPORTAMIENTO DE LA ACTIVIDAD VOLCÁNICA. Lat: 4.89 Lon: -75.32			
ELEVACIÓN (pies)	DIRECCIÓN	VELOCIDAD	
		VELOCIDAD (Nudos)	VELOCIDAD (Km/h)
10.000	NORESTE	0 - 5	0 - 9
18.000	ESTE	15 - 20	27 - 37
24.000	ESTE	5 - 10	9 - 18
30.000	SUR-SURESTE	0 - 5	0 - 9
ÁREA DEL VOLCÁN NEVADO DEL HUILA			
Mañana: Cielo parcialmente nublado - Tiempo seco			
Tarde: Cielo nublado - Lloviznas			
Noche: Cielo parcialmente nublado - Tiempo seco			
Madrugada: Cielo parcialmente nublado - Tiempo seco			
El SERVICIO GEOLÓGICO COLOMBIANO reporta en nivel AMARILLO (III): CAMBIOS EN EL COMPORTAMIENTO DE LA ACTIVIDAD VOLCÁNICA. Lat: 2.92 Lon: -76.05			
ELEVACIÓN (pies)	DIRECCIÓN	VELOCIDAD	
		VELOCIDAD (Nudos)	VELOCIDAD (Km/h)
10.000	ESTE-SURESTE	5 - 10	9 - 18
18.000	ESTE	20 - 25	37 - 46
24.000	ESTE	15 - 20	27 - 37
30.000	SUR	5 - 10	9 - 18
ÁREA DEL VOLCÁN CERRO MACHÍN			
Mañana: Cielo ligeramente nublado - Tiempo seco			
Tarde: Cielo ligeramente nublado - Tiempo seco			
Noche: Cielo parcialmente nublado - Tiempo seco			
Madrugada: Cielo parcialmente nublado - Tiempo seco			
El SERVICIO GEOLÓGICO COLOMBIANO reporta en nivel AMARILLO (III): CAMBIOS EN EL COMPORTAMIENTO DE LA ACTIVIDAD VOLCÁNICA. Lat: 4.80 Lon: -75.62			
ELEVACIÓN (pies)	DIRECCIÓN	VELOCIDAD	
		VELOCIDAD (Nudos)	VELOCIDAD (Km/h)
10.000	SURESTE	0 - 5	0 - 9
18.000	ESTE	20 - 25	37 - 46
24.000	ESTE	10 - 15	18 - 27
30.000	SUR-SURESTE	0 - 5	0 - 9

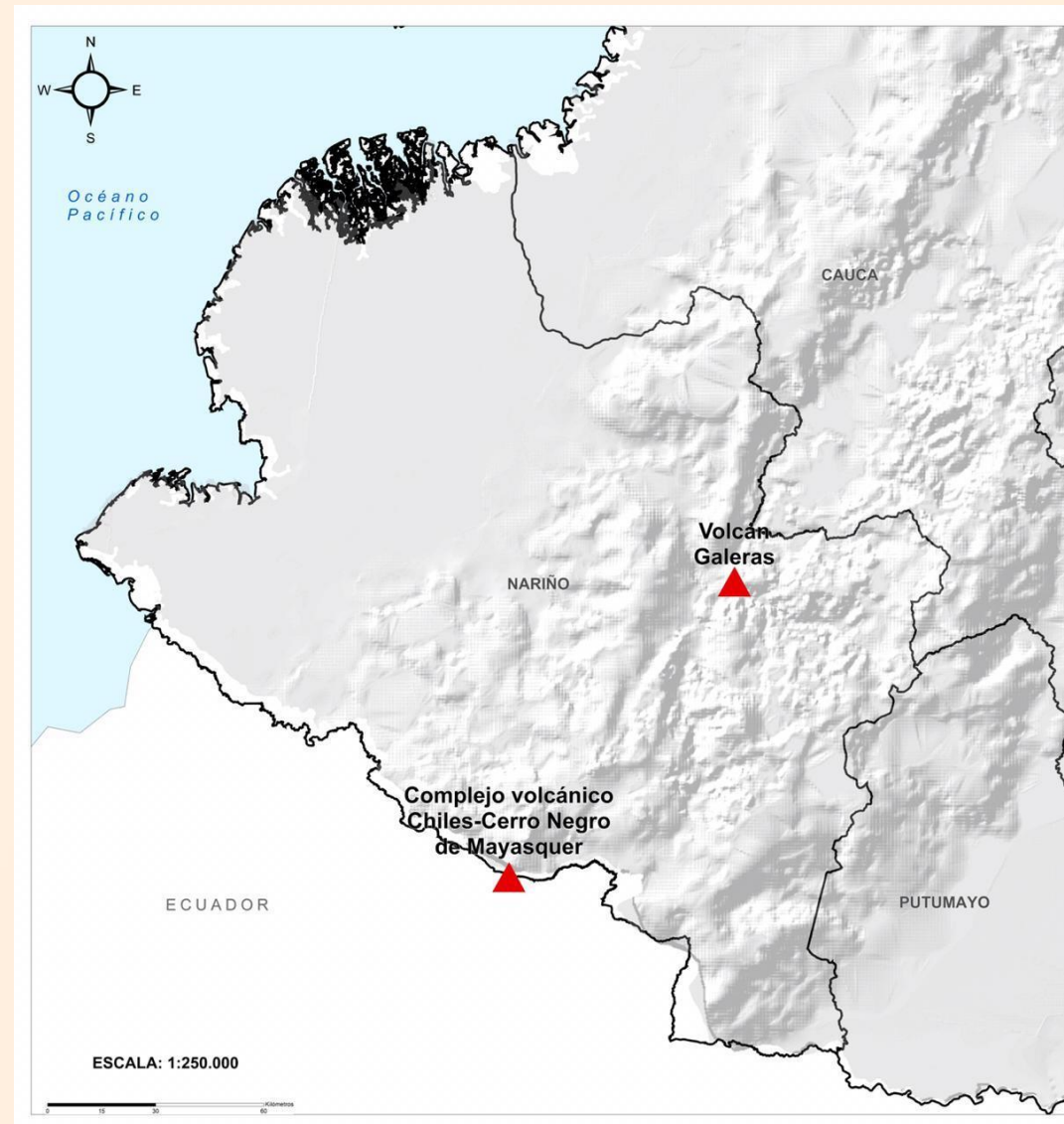




## Pronóstico zonas volcánicas

## Mapa de zonas volcánicas

ÁREA DEL VOLCÁN GALERAS			
Mañana: Cielo parcialmente nublado - Tiempo seco			
Tarde: Cielo nublado - Tiempo seco			
Noche: Cielo nublado - Tiempo seco			
Madrugada: Cielo nublado - Tiempo seco			
EL SERVICIO GEOLÓGICO COLOMBIANO reporta en nivel AMARILLO (III): CAMBIOS EN EL COMPORTAMIENTO DE LA ACTIVIDAD VOLCÁNICA. Lat 1.55 Lon: -77.37			
ELEVACIÓN (pies)	DIRECCIÓN	VELOCIDAD	
		VELOCIDAD (Nudos)	VELOCIDAD (Km/h)
10.000	SURESTE	5 - 10	9 - 18
18.000	ESTE	15 - 20	27 - 37
24.000	ESTE	15 - 20	27 - 37
30.000	SUR-SURESTE	5 - 10	9 - 18
ÁREA DEL COMPLEJO VOLCÁNICO CHILES-CERRO NEGRO DE MAYASQUER			
Mañana: Cielo parcialmente nublado - Tiempo seco			
Tarde: Cielo nublado - Lloviznas			
Noche: Cielo parcialmente nublado - Lloviznas			
Madrugada: Cielo nublado - Lloviznas			
EL SERVICIO GEOLÓGICO COLOMBIANO reporta en nivel AMARILLO (III): CAMBIOS EN EL COMPORTAMIENTO DE LA ACTIVIDAD VOLCÁNICA. Lat: 0.81 -Lon:77.93 Lat: 0.76 Lon:-77.95			
ELEVACIÓN (pies)	DIRECCIÓN	VELOCIDAD	
		VELOCIDAD (Nudos)	VELOCIDAD (Km/h)
10.000	ESTE-SURESTE	5 - 10	9 - 18
18.000	ESTE	20 - 25	37 - 46
24.000	ESTE	15 - 20	27 - 37
30.000	SUR-SURESTE	5 - 10	9 - 18







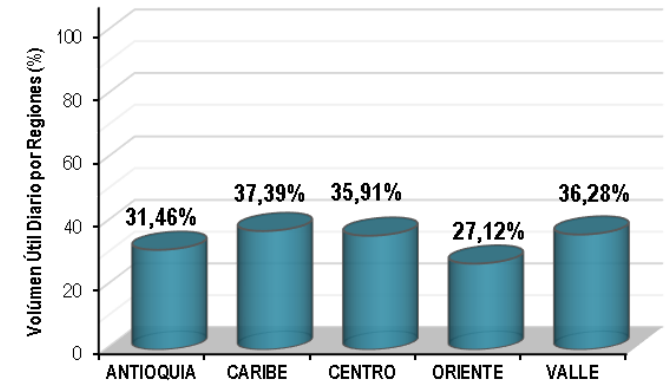
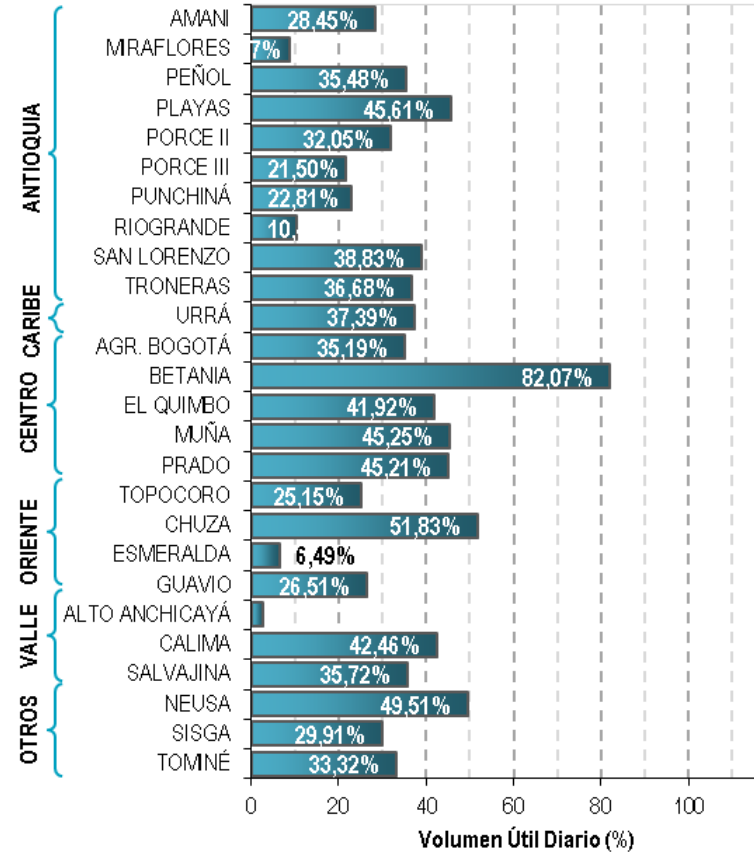
# Estado de los Embalses



A continuación se relaciona el volumen útil diario de los principales embalses del país (expresado en porcentaje), de acuerdo con la información reportada por XM S.A. E.S.P en la siguiente dirección electrónica: <http://ido.xm.com.co/ido/SitePages/hidrologia.aspx?q=reservas>

## VOLUMEN ÚTIL DIARIO EN LOS PRINCIPALES EMBALSES DEL PAÍS

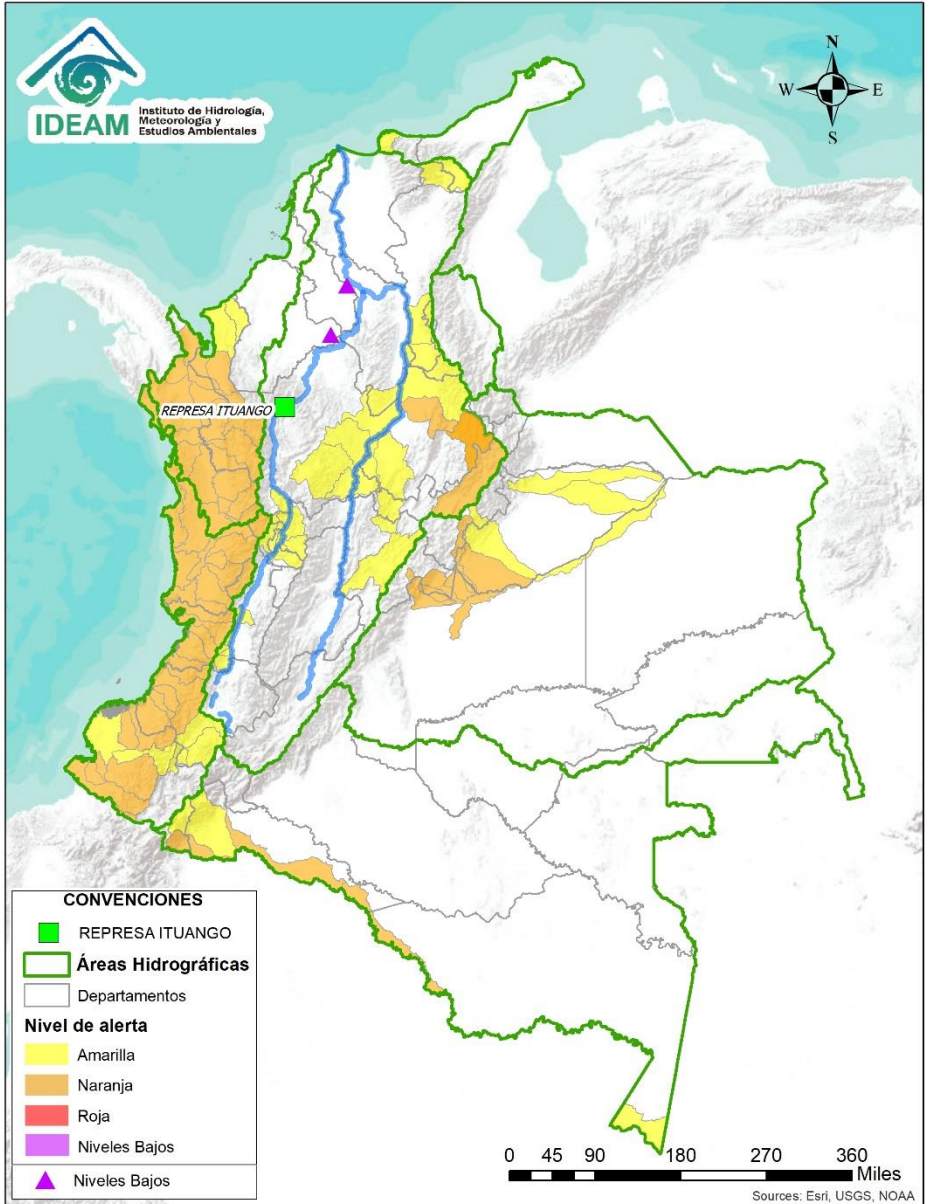
Viernes, 15 de mayo de 2020



Infografía: Fuente:



# Alertas Hidrológicas



Caño Cristales el río de los cinco colores, paraíso tropical! (Sierra de La Macarena – Meta, Colombia). – Autor: Mcleods, 19 de Febrero de 2018  
 Fuente: [https://upload.wikimedia.org/wikipedia/commons/3/3e/Flashpacker\\_Connect\\_-\\_Cano\\_Cristales\\_webp](https://upload.wikimedia.org/wikipedia/commons/3/3e/Flashpacker_Connect_-_Cano_Cristales_webp)

**FEWS COLOMBIA**  
 SISTEMA DE PRONÓSTICOS HIDROLÓGICOS Y ALERTAS TEMPRANAS

Consulte aquí el estado de los niveles en los ríos del país:  
<http://fews.ideam.gov.co/colombia/MapaEstacionesColombiaEstado.html>



**Nota 1:** Las alertas hidrológicas pueden ser corregidas y/o actualizadas en el futuro. No representa una certificación oficial del IDEAM.  
**Nota 2:** Es probable que los eventos hidrológicos reportados en las alertas emitidas no se estén presentando sobre los ríos principales sino sobre sus afluentes.  
**Nota 3:** El IDEAM le recomienda a la población ribereña estar muy atentos al comportamiento de los niveles de los ríos y atender las recomendaciones que la Unidad Nacional de Gestión del Riesgo de Desastres (UNGRD) emita para la implementación de medidas de contingencia ante posibles afectaciones por desbordamientos e inundaciones.



LLUVIAS



NIVELES BAJOS



NIVELES ALTOS



CRECIENTE SÚBITA



TRANSITO DE CRECIENTES



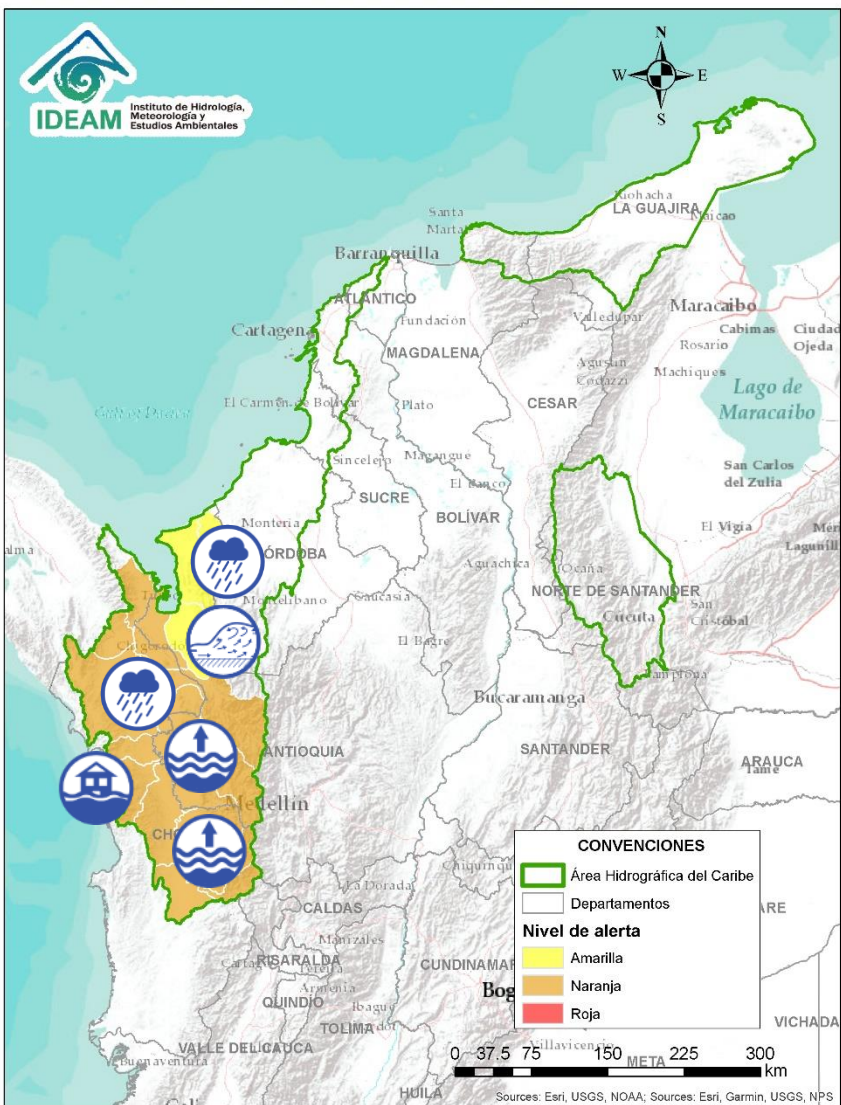
CRECIENTE POR DESEMBALSE



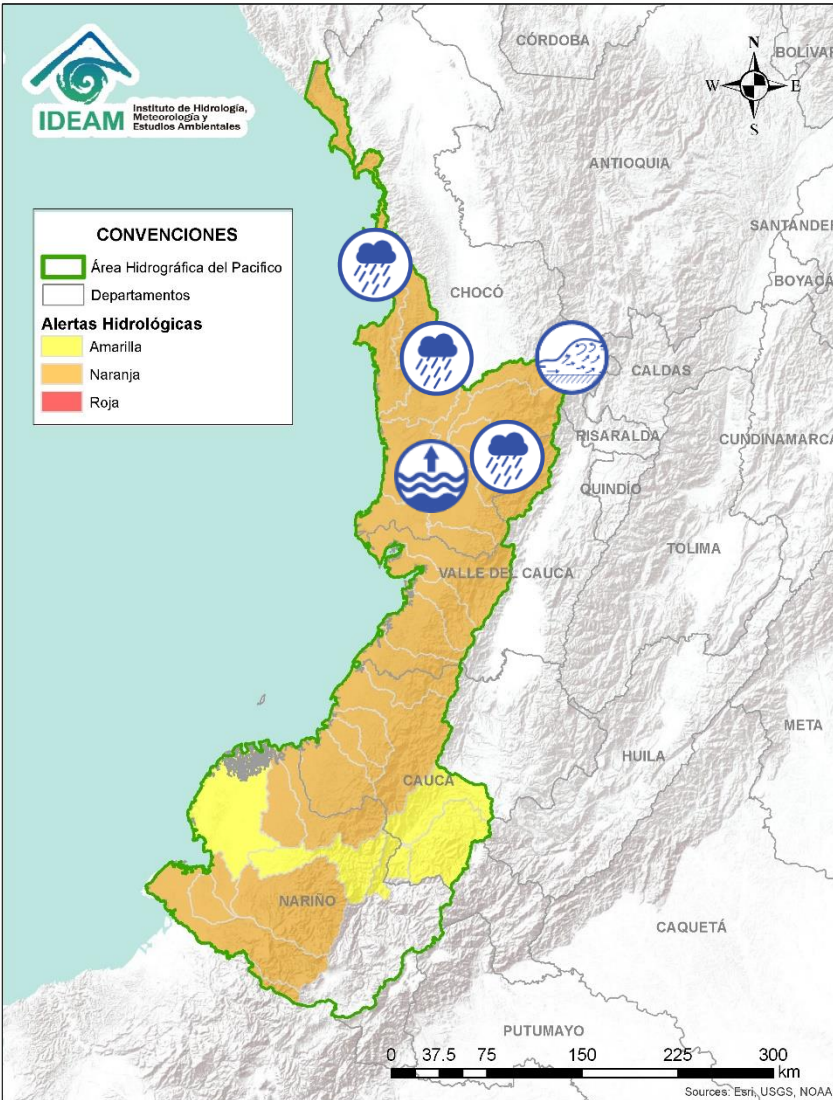
INUNDACIONES








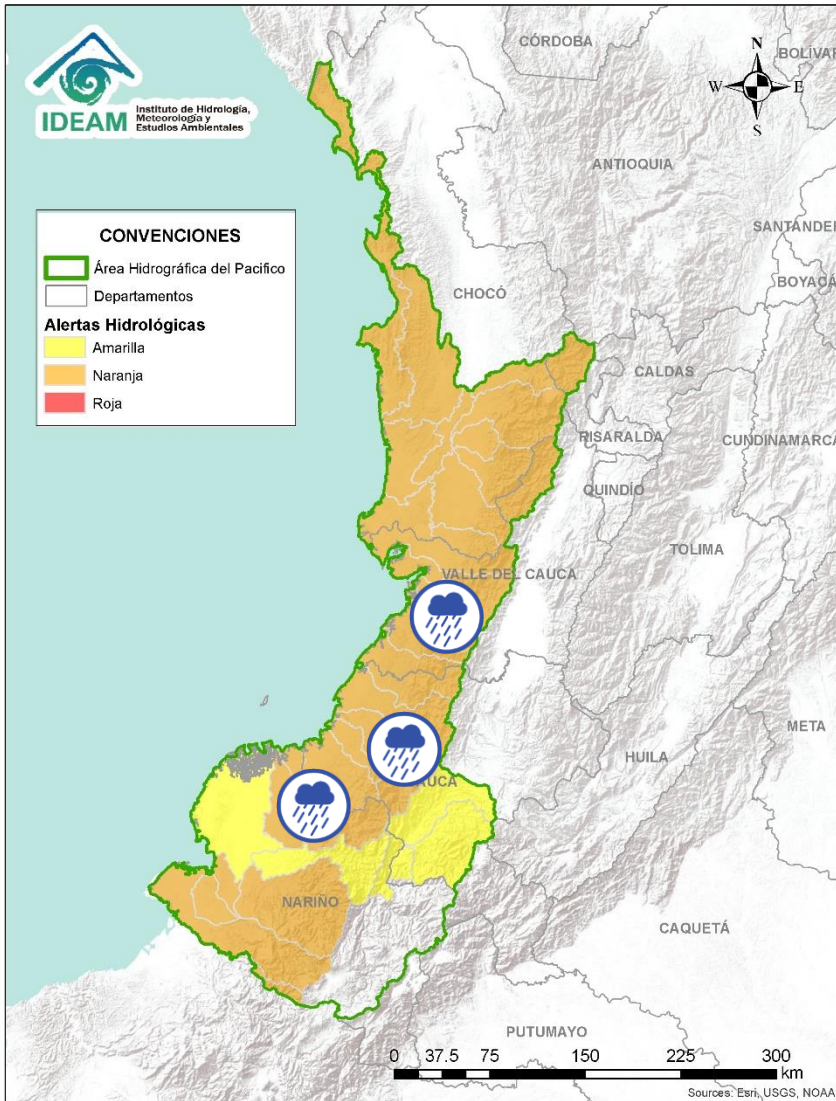
# Área Hidrográfica del Caribe



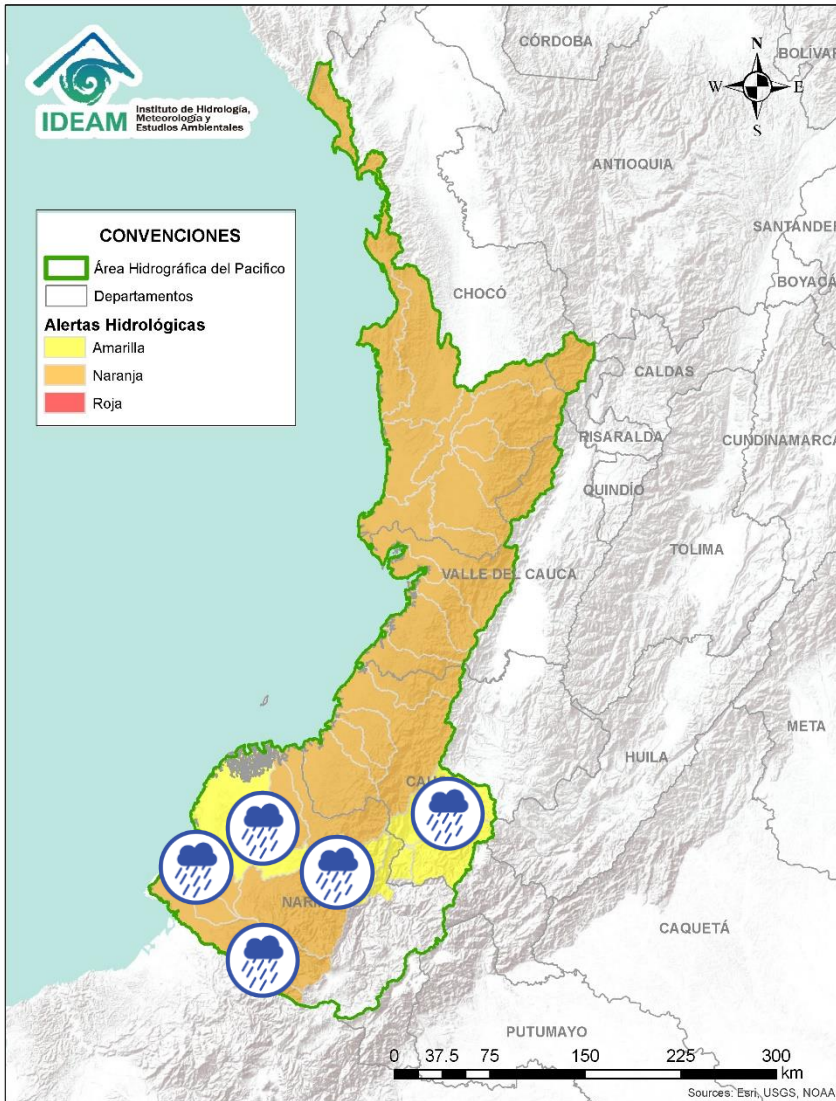
Alerta	Zona Hidrográfica	Subzona o Cuenca Hidrográfica	Descripción de la alerta hidrológica
	Atrato - Darién	Cuenca alta del río Atrato	Niveles altos en la parte alta del río Atrato, a la altura del municipio de Quibdó. Similar comportamiento se prevé en los aportantes a cuenca alta, tales como los ríos Andágueda, Quito y Cabí. Especial atención a los municipios de Bagadó, Lloró y Quibdó.
	Atrato - Darién	Cuenca media del río Atrato	Niveles altos en el río Atrato entre los municipios de Medio Atrato (Beté) y Vigía del Fuerte. Probabilidad de incrementos súbitos en el nivel de los ríos Cuía, Chicué, Uva, Pogué, Bebarama, Bojayá, Napipí, Opagadó, Murindó y Murrí, entre otros directos a la cuenca media del río Atrato. <b>Nota:</b> CDGRD de Chocó reporta inundaciones a la altura del municipio de Bojayá (sector urbano y rural), debido a las crecientes súbitas en los ríos Guía y Chicué, afectando a la población y varias comunidades indígenas (08/05/2020).
	Atrato - Darién	Cuenca baja del río Atrato	Probabilidad de incrementos súbitos en los ríos Salaquí, Cacarica, Tanela y río Sucio, entre otros afluentes directos al río Atrato en la cuenca baja.
	Caribe - Litoral	Cuenca del río León	Niveles altos en el río León. Igual condición se espera en los ríos Carepa y Apartadó, entre otros que desembocan al Golfo de Urabá. Se recomienda especial atención en los municipios de Chigorodó, Carepa y Apartado (Antioquia).
	Caribe - Litoral	Cuenca del río Mulatos	Probabilidad de crecientes súbitas en el río Mulatos y sus afluentes, entre otros directos al Caribe en el Golfo de Urabá, se recomienda especial atención en el municipio de Turbo.
	Caribe - Litoral	Cuenca del río San Juan	Probabilidad de crecientes súbitas en el río San Juan y sus afluentes, entre otros arroyos directos al Caribe, especial atención en el municipio de San Juan de Urabá (Antioquia).








Alerta	Zona Hidrografica	Subzona o Cuenca Hidrografica	Descripción de la alerta hidrológica
	Baudó - Directos al Pacífico	Cuenca del río Baudó	Probabilidad de crecientes súbitas en el río Baudó y sus afluentes. Se recomienda especial atención para las poblaciones ribereñas, se destacan los corregimientos de Santa María, Miacorá, Divisa, Cohecho, Chachajo, Santa Rita, La Pureza y Nauca.
	Directos al Pacífico	Cuencas directas al Pacífico (Chocó)	Probabilidad de incrementos súbitos en el nivel de los ríos Jella, Chocolatal, Docampadó, Jurado y sus afluentes, entre otros directos al Océano Pacífico en el departamento de Chocó, se recomienda especial atención en los municipios de Bahía Solano y Juradó.
	San Juan	Cuenca alta del río San Juan	Crecientes súbitas en la cuenca alta del río San Juan, así como en sus aportantes. <b>Nota:</b> CDGRD Risaralda informa que el día 11/05/2020 se registró creciente súbita en la vereda Santa Fe (municipio de Pueblo Rico), afectando a 16 familias y al sistema de acueducto.
	San Juan	Cuencas aportantes al río San Juan	Probabilidad de incrementos súbitos en el nivel de los ríos Tamaná, Condoto, Sipí, Cajón, Capoma y Calima, tributarios a la cuenca media del río San Juan. Se recomienda especial atención a la altura de los municipios de San José del Palmar, Paimado, Condoto, Nóvita, Santa Rita y San José del Palmar.
	San Juan	Cuenca media y baja del río San Juan	Ascenso en los niveles del río San Juan en su parte media y baja. Se recomienda especial atención a la altura de los municipios de Medio San Juan y Litoral de San Juan.



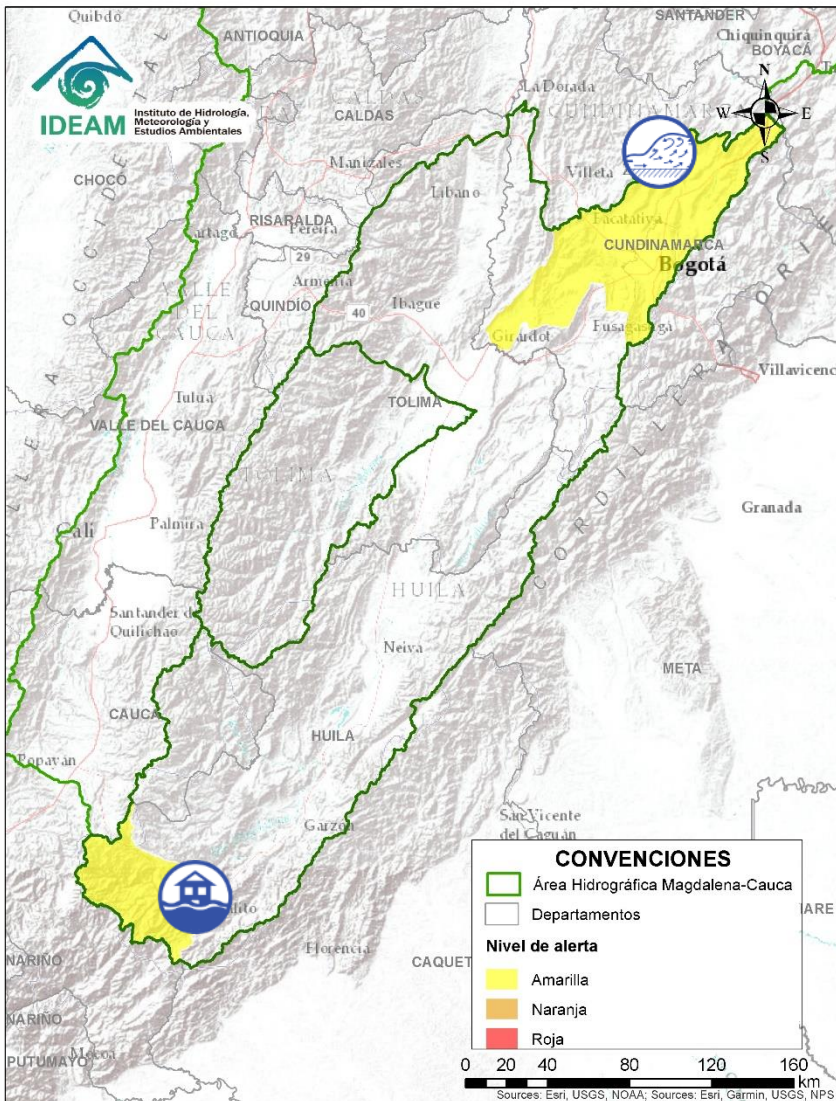
Alerta	Zona Hidrográfica	Subzona o Cuenca Hidrográfica	Descripción de la alerta hidrológica
	Tapaje – Dagua – Directos	Cuencas Directo Pacífico (Valle del Cauca)	Crecientes súbitas en los ríos Dagua, Anchicayá, Cajambre, Mayorquín, Raposo, Naya-Yurumanguí y sus afluentes, directos al océano Pacífico en el departamento del Valle del Cauca. Se recomienda especial atención a la altura de Buenaventura.
	Tapaje – Dagua - Directos	Cuencas Directo Pacífico (Cauca)	Probabilidad de crecientes súbitas en los ríos San Juan de Micay, Saija, Timbiquí, Guapí y sus afluentes que drenan sus aguas al océano Pacífico en el departamento del Cauca.
	Tapaje - Dagua - Directos	Cuencas de los ríos Iscuandé y Tapaje	Probabilidad de crecientes súbitas en el río Iscuandé, Tapaje y sus afluentes, los cuales drenan sus aguas al Océano Pacífico en el departamento de Nariño.



Alerta	Zona Hidrográfica	Subzona o Cuenca Hidrográfica	Descripción de la alerta hidrológica
	Patía	Cuenca alta del río Patía	Probabilidad de crecientes súbitas en la cuenca alta del río Patía y sus afluentes, especialmente el río Guachicono. Se recomienda especial atención en los municipios de La Sierra y Balboa (Cauca).
	Patía	Cuenca del río Telembí	Probabilidad de crecientes súbitas en el río Telembí y sus aportantes, se recomienda especial atención en el municipio de Barbacoas (Nariño).
	Patía	Cuenca media y baja del río Patía	Probabilidad de crecientes súbitas en la parte media y baja del cauce principal del río Patía. Especial atención en los municipios de Cumbitara, Roberto Payán, Francisco Pizarro, Tumaco y Olaya Herrera (Nariño).
	Mira	Cuenca del río Mira	Probabilidad de crecientes súbitas en el río Mira y sus afluentes, especialmente el río Guiza y San Juan. Se recomienda especial atención a la altura de los municipios de Ricaurte y Tumaco (Nariño).
	Mira	Cuencas de los ríos Tola y Rosario	Probabilidad de crecientes súbitas en los ríos Rosario y Tola, así como en sus aportantes. Se recomienda especial atención en el municipio de Tumaco (Nariño).



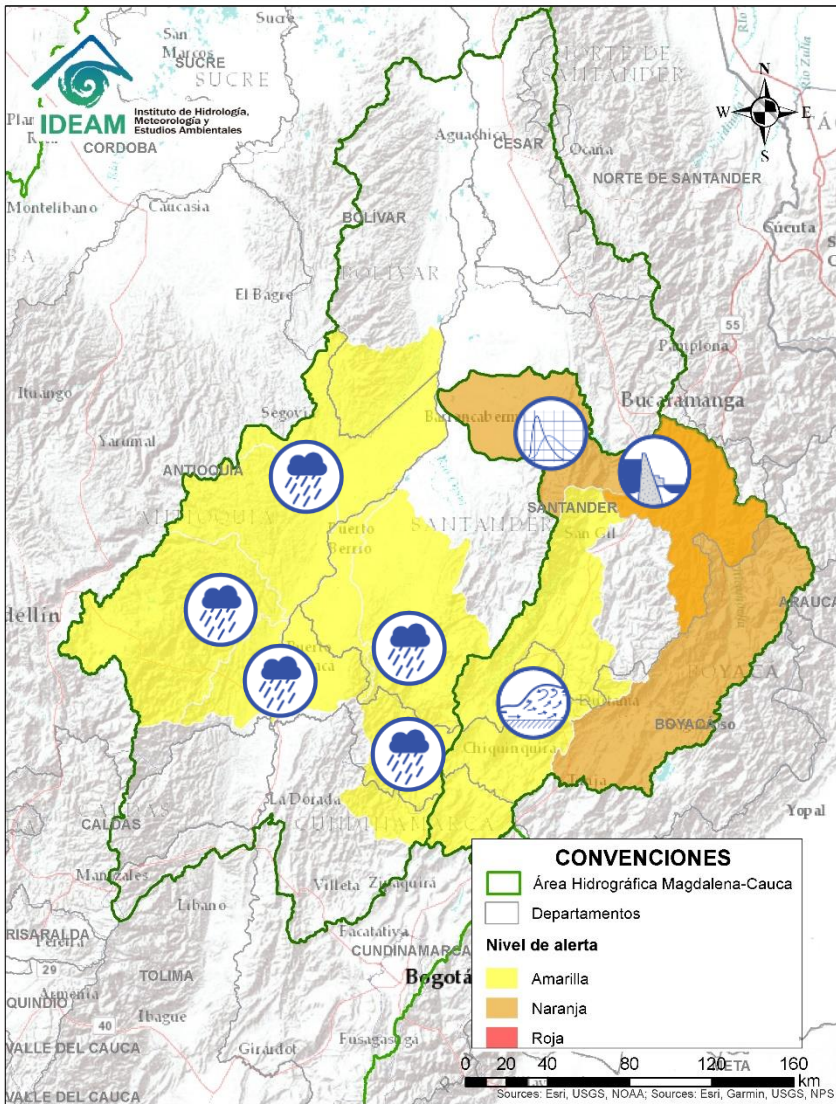
# Área Hidrográfica del Magdalena – Cauca (cuena alta del río Magdalena)



Alerta	Zona Hidrografica	Subzona o Cuenca Hidrografica	Descripción de la alerta hidrológica
	Alto Magdalena	Cuenca del río Guarapas	<b>Nota:</b> La UNGRD informa que el día 13/05/2020 se registraron crecientes súbitas en las quebradas El Cedro, El Cerro y río Guachico, afectando varias veredas del municipio de Pitalito (Huila). El nivel del río Guarapas registra ligeras fluctuaciones.
	Alto Magdalena	Cuenca del río Bogotá	Probabilidad de crecientes súbitas en la cuenca del río Bogotá generadas ante la persistencia de las lluvias, principalmente al nororiente de la cuenca. Especial atención a los ríos Barandillas, Boyacá y Frio, en los municipios de Bojacá, Madrid, Mosquera, Neusa y Zipaquirá.



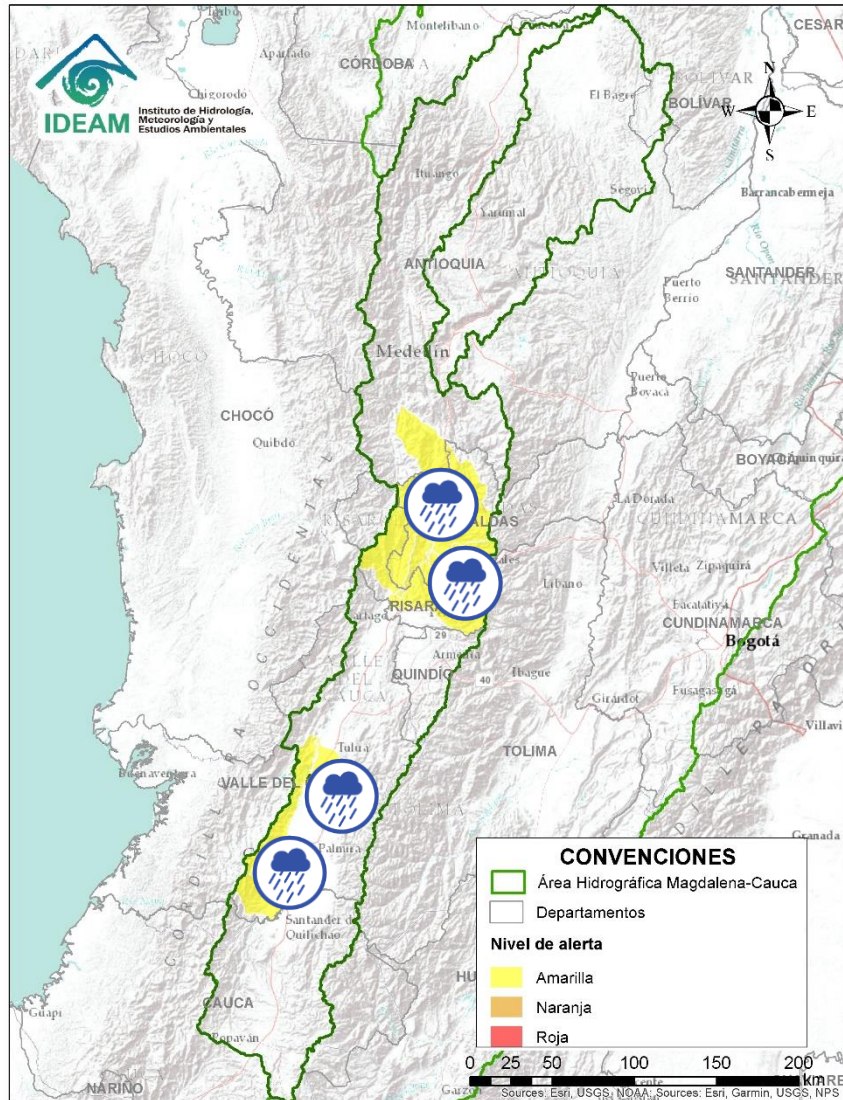
# Área Hidrográfica del Magdalena – Cauca (cuenca media del río Magdalena)



Alerta	Zona Hidrográfica	Subzona o Cuenca Hidrográfica	Descripción de la alerta hidrológica
	Medio Magdalena	Directos a la cuenca media del Magdalena	Probabilidad de crecientes súbitas en los ríos directos al Magdalena entre los ríos Miel y Nare, Negro y Carare. Especial atención al río Claro a la altura del municipio de Puerto Triunfo (Antioquía).
	Medio Magdalena	Cuenca del río Nare	Probabilidad de incrementos súbitos en el nivel del río Nare y sus afluentes los ríos Negro, Marinilla, Nus y Samaná entre otros, se recomienda especial atención en los municipios de Rionegro, Marinilla, San Luis, Yolombó y Puerto Nare.
	Medio Magdalena	Cuencas de los ríos San Bartolomé y Cimitarra	Incrementos súbitos en el nivel de los ríos San Bartolomé, Cimitarra y sus afluentes; especialmente los ríos Volcán y Regla (municipio de Yondó).
	Medio Magdalena	Cuenca del río Carare	Probabilidad de incrementos súbitos en los niveles de los ríos Minero, Carare y sus afluentes, se recomienda especial atención la altura de los municipios de San Pablo de Borbur (Boyacá) y Cimitarra (Santander).
	Sogamoso	Cuenca del río Suárez	Incrementos súbitos en los niveles del río Suárez a la altura del municipio Puente Nacional. Especial atención al tramo comprendido entre los municipios de Simacota a Villanueva por el transito de la onda de creciente.
	Sogamoso	Cuenca del río Chicamocha	Probabilidad de avenida torrencial en la cuenca baja del río Chicamocha, debido al represamiento generado en el cauce principal del río Chicamocha a la altura de la vereda San Miguel en el municipio de Cepitá (Santander). Se han realizado acciones para la remoción del material del represamiento, pero se pueden presentar nuevos aportes con crecientes súbitas de otros afluentes y deslizamiento del material de las laderas. Las principales obras de remoción se han realizado en los siguientes sectores: aguas abajo del Puente de Pescadero (sobre el río Chicamocha) y en zonas de confluencias (donde se destacan las de las quebradas Seca, Perchiquez, Antoñera, Talarcuta y Volcanera).
	Sogamoso	Cuenca del río Sogamoso	Probabilidad de avenida torrencial en la cuenca del río Sogamoso entre los municipios de Los Santos y Puerto Wilches, debido al represamiento generado en la parte baja de la cuenca del río Chicamocha.

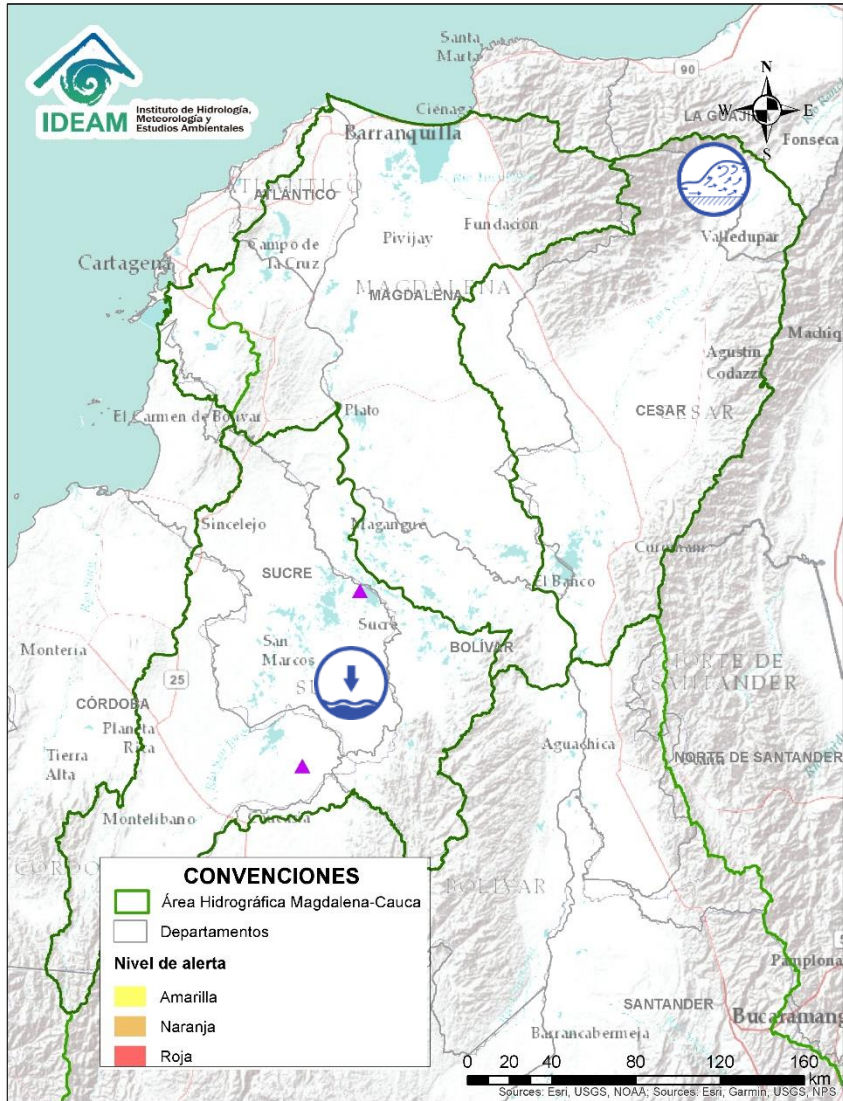




# Área Hidrográfica del Magdalena – Cauca (cuenca del río Cauca)



Alerta	Zona Hidrográfica	Subzona o Cuenca Hidrográfica	Descripción de la alerta hidrológica
	Cauca	Cuencas aportantes al Cauca (Valle del Cauca)	Probabilidad de nuevos incrementos súbitos en los niveles de los ríos Arroyohondo, Mulalo, Vijes, Yotoco, Mediacanoa, Piedras, Cali, Claro, Jamundí, Guadalajara, San Pedro, Lili, Meléndez, Cañaveralejo entre otros directos al Cauca en el departamento de Valle del Cauca.
	Cauca	Cuencas de los ríos del Eje Cafetero	Probabilidad de crecientes súbitas en los ríos Tapias, Chinchiná, Otún, Risaralda y sus afluentes al río Cauca en los departamentos de Caldas, Risaralda y Quindío.
	Cauca	Cuenca del río Frio	Probabilidad de crecientes súbitas en la cuenca del río Frio. <b>Nota:</b> El 12/05/2020 el DAPARD informa Inundaciones en el municipio de Jericó por desbordamiento del río Piedras afluente al río Frio, dejando afectaciones en viviendas.

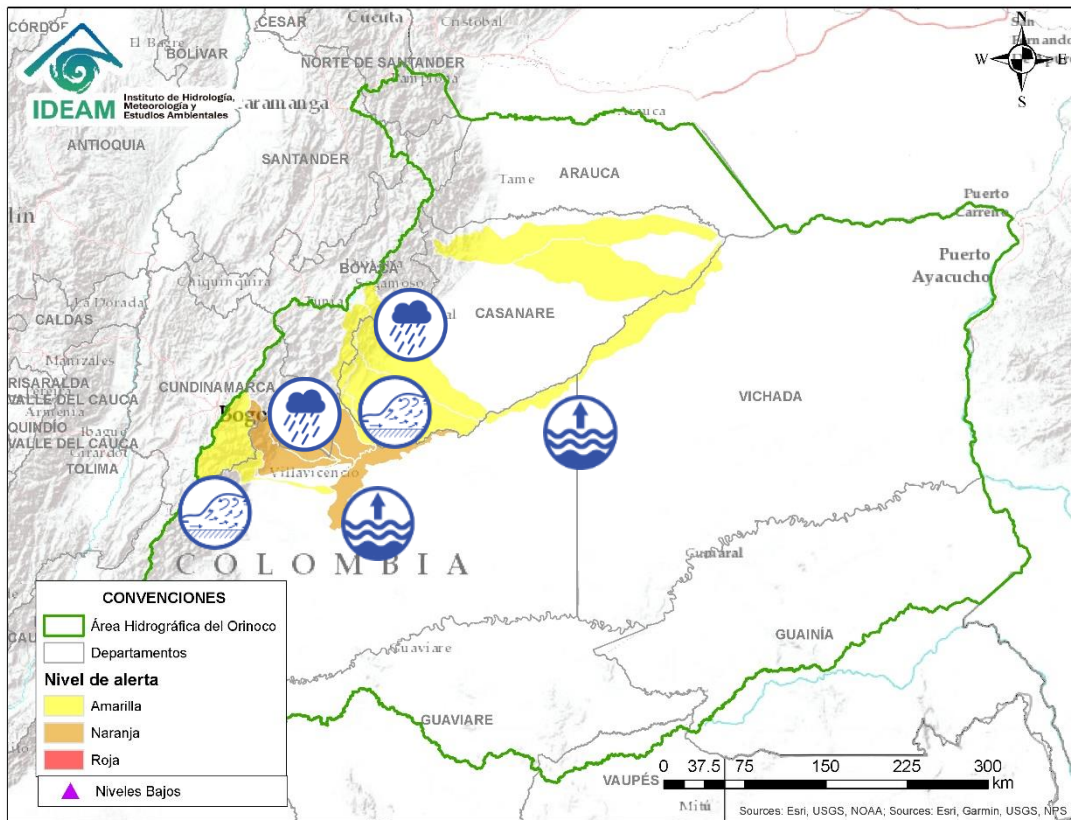
# Área Hidrográfica del Magdalena – Cauca (cuenca baja del río Magdalena)



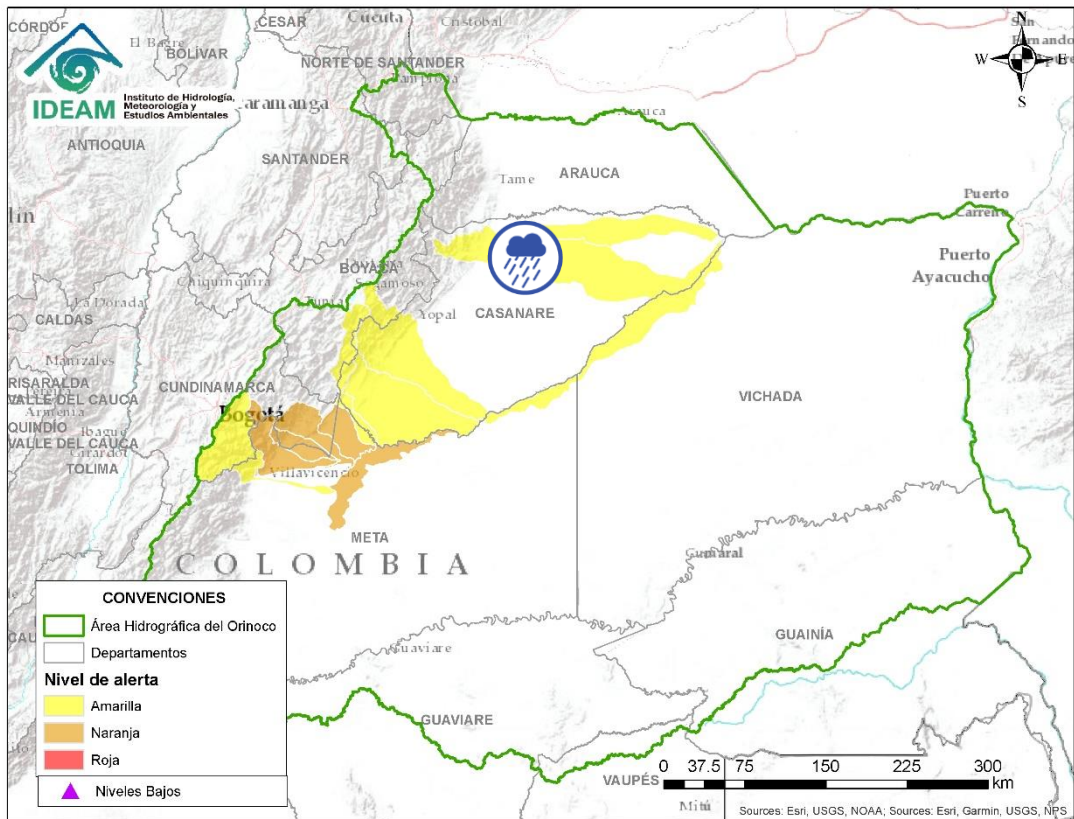
Alerta	Zona Hidrográfica	Subzona o Cuenca Hidrográfica	Descripción de la alerta hidrológica
	Magdalena - Cauca	Bajo San Jorge – La Mojana	Persisten niveles bajos en el sistema de ciénagas y caños asociados al río San Jorge, particularmente en los caños Barro (Ayapel) y Pancegüita (Sucre).
	Cesar	Cuenca del río Cesar	Incrementos súbitos en los niveles de los ríos de la cuenca alta del río Cesar, especialmente en el río Guatapurí y alto río Cesar, a la altura de los municipios de San Juan del Cesar (La Guajira) y Valledupar (Cesar).



# Área Hidrográfica del Orinoco

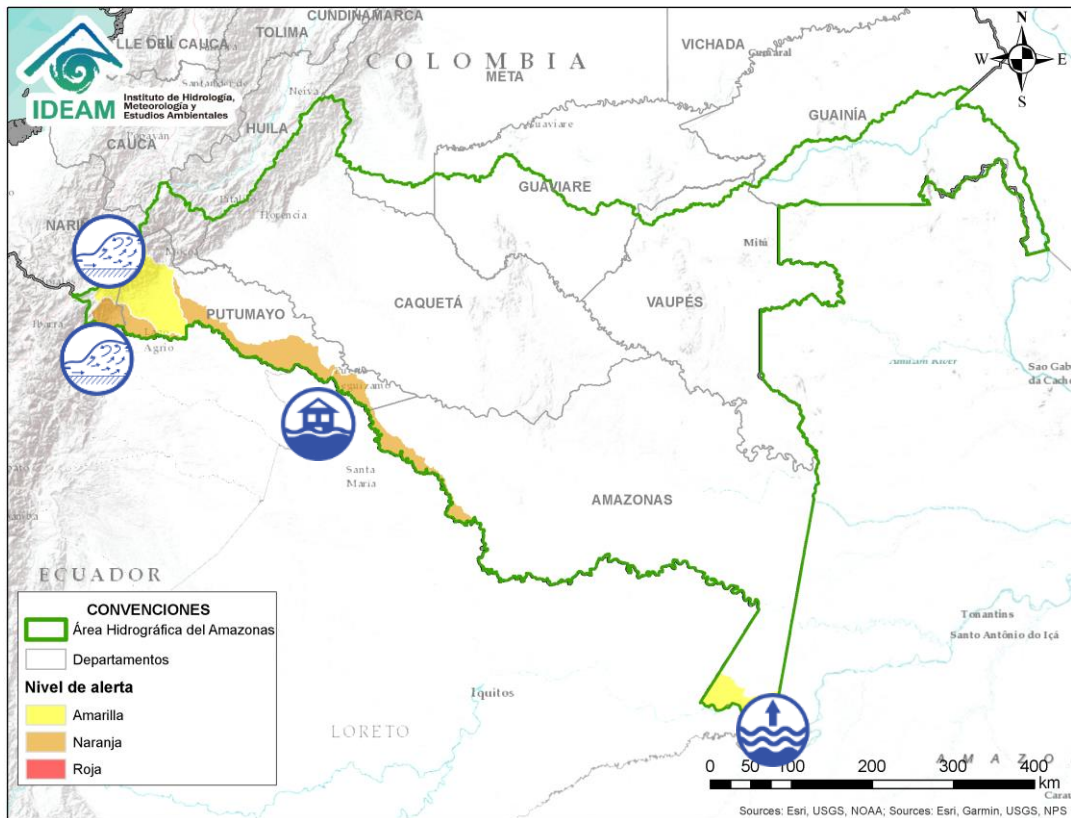






Alerta	Zona Hidrográfica	Subzona o Cuenca Hidrográfica	Descripción de la alerta hidrológica
	Meta	Cuencas de la parte alta del río Meta	Probabilidad de crecientes súbitas en las cuencas de los ríos Guatiquía, Guacavía y Humea, así como en sus tributarios y otros aportantes directos al río Meta entre las cuencas de los ríos Humea y Upía.
	Meta	Cuencas de la parte media del río Meta	Probabilidad de creciente súbita en la cuenca del río Upía y Tua, aportante al río Meta en su parte media.
	Meta	Cuenca alta del río Meta (río Meta entre Guayuriba y Yucao)	Niveles altos del río Meta, en el tramo comprendido entre los municipios de Puerto López y Puerto Gaitán.
	Meta	Cuenca media del río Meta (directos al río Meta entre Cusiana y Carare)	Ascenso del río Meta entre los municipios de Orocué (Meta) y Santa Rosalía y La Primavera (Vichada).
	Meta	Cuenca del río Cusiana	Probabilidad de crecientes súbitas río Cusiana y varios de sus afluentes, a la altura del municipio de Pajarito (Boyacá) y Maní (Casanare).
	Meta	Cuenca del río Guayuriba	Probabilidad de nuevas crecientes súbitas en el río Guayuriba y sus afluentes, especialmente en los ríos Blanco y Negro, entre Guayabetal (Cundinamarca) y Villavicencio (Meta).



Alerta	Zona Hidrografica	Subzona o Cuenca Hidrografica	Descripción de la alerta hidrológica
	Meta	Cuenca del río Ariporo	Probabilidad de crecientes súbitas en la cuenca del río Ariporo, especial atención en el municipio de Paz de Ariporo.
	Meta	Cuenca Directos río Meta entre Pauto y Carare	Probabilidad de crecientes súbitas en la cuenca Directos río Meta entre Pauto y Carare y sus afluentes.

# Área Hidrográfica del Amazonas



Alerta	Zona Hidrográfica	Subzona o Cuenca Hidrográfica	Descripción de la alerta hidrológica
	Putumayo	Cuenca alta del río Putumayo	Probabilidad de creciente súbita en el río Putumayo (cuenca alta). Especial atención en los municipios Santiago y Puerto Asís.
	Putumayo	Cuenca del río San Miguel	Crecientes súbitas en la cuenca del río San Miguel y sus afluentes, se recomienda especial atención al comportamiento de los niveles en el municipio de San Miguel (Putumayo). <b>Nota:</b> CDGRD de Putumayo reporta creciente súbita en el río San Miguel, a la altura del municipio San Miguel, corregimiento de Nuevo Colon, causando afectaciones (09 de mayo de 2020).
	Putumayo	Cuenca media del río Putumayo	Niveles altos en la cuenca media del río Putumayo. <b>Nota:</b> El 11/05/2020 se reportó inundación en la zona urbana del municipio Puerto Leguízamo.
	Amazonas	Cuenca del río Amazonas	Niveles altos en el río Amazonas a la altura de Leticia (Amazonas). Se resalta que esta condición es normal para la época y actualmente no presenta afectaciones en la región.



## RESUMEN

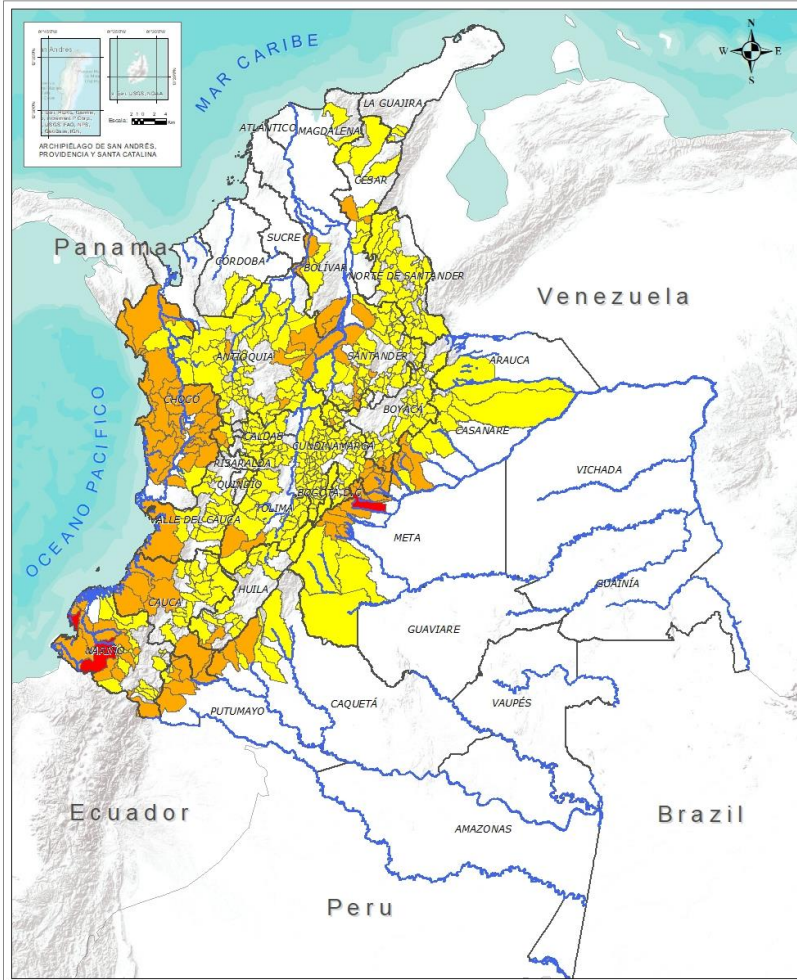
Debido al aumento de las precipitaciones en los últimos días se presenta saturación de humedad en los suelos ocasionando probabilidad alta, moderada y baja de ocurrencia de deslizamientos de tierra en algunos municipios de los departamentos de la región Andina, Amazonía, Caribe, Orinoquía y Pacífico.



Fuente: <https://www.telesurtv.net/>



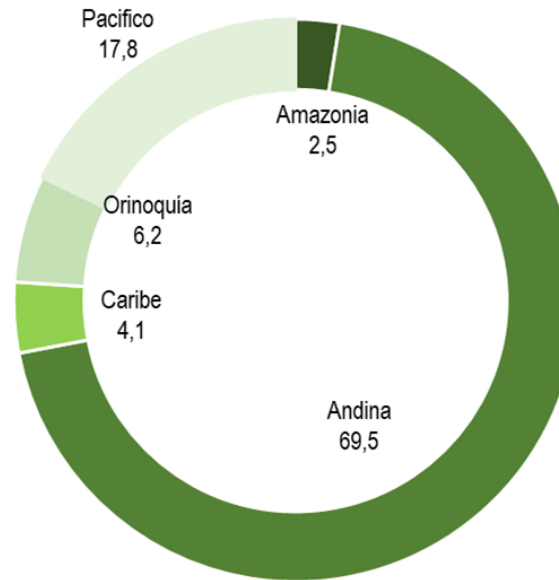
# Pronóstico de la Amenaza por Deslizamientos de Tierra



DEPARTAMENTO	Nº
META	1
NARIÑO	2
<b>TOTAL</b>	<b>3</b>

**TOTAL DEPARTAMENTOS: 2**

## Alertas por Región



■ Amazonia ■ Andina ■ Caribe ■ Orinoquia ■ Pacífico

DEPARTAMENTO	Nº
ANTIOQUIA	7
BOLÍVAR	4
BOYACÁ	3
CAQUETÁ	3
CASANARE	4
CAUCA	7
CESAR	1
CHOCÓ	22
CUNDINAMARCA	6
HUILA	1
META	11
NARIÑO	9
PUTUMAYO	4
QUINDÍO	1
RISARALDA	2
SANTANDER	8
TOLIMA	2
VALLE DEL CAUCA	1
<b>TOTAL</b>	<b>96</b>

**TOTAL DEPARTAMENTOS: 18**

**TOTAL MUNICIPIOS: 518**

DEPARTAMENTO	Nº
ANTIOQUIA	58
ARAUCA	1
BOLÍVAR	2
BOYACÁ	53
CALDAS	15
CAQUETÁ	4
CASANARE	10
CAUCA	19
CESAR	7
CHOCÓ	2
CÓRDOBA	2
CUNDINAMARCA	84
HUILA	13
LA GUAJIRA	3
MAGDALENA	2
META	5
NARIÑO	14
NORTE DE SANTANDER	27
PUTUMAYO	2
QUINDÍO	3
RISARALDA	4
SANTANDER	43
TOLIMA	30
VALLE DEL CAUCA	16
<b>TOTAL</b>	<b>419</b>

**TOTAL DEPARTAMENTOS: 24**

INSTITUTO DE HIDROLOGÍA, METEOROLOGÍA Y ESTUDIOS AMBIENTALES - IDEAM  
 República de Colombia  
**PRONÓSTICO DE LA AMENAZA POR DESLIZAMIENTOS**  
 Oficina del servicio de pronóstico y alertas.

**Legenda**

**Amenaza**

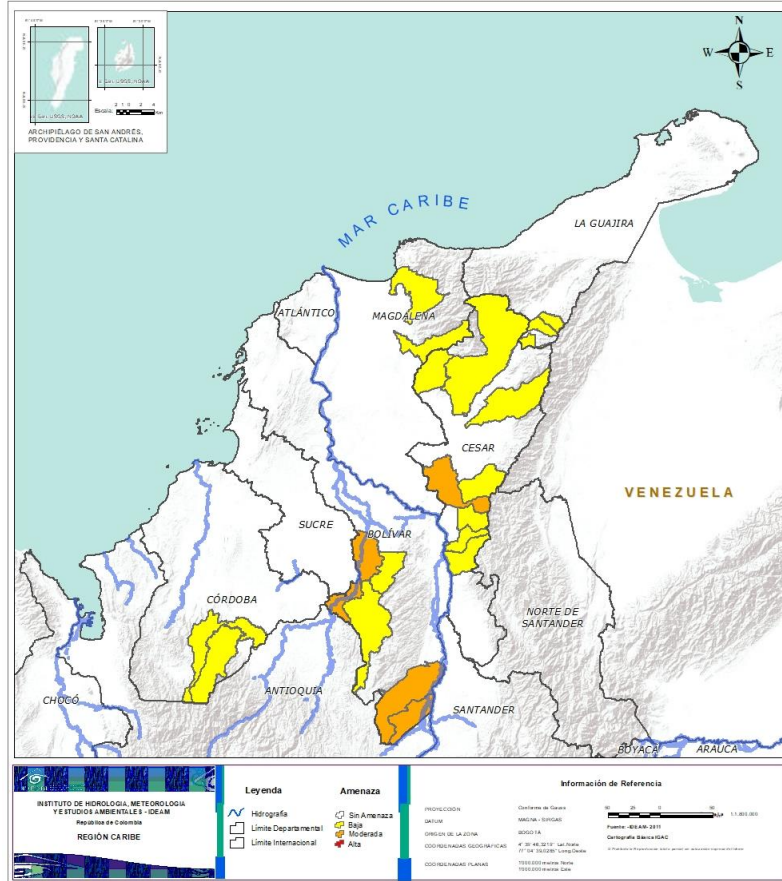
- Sin Amenaza
- Baja
- Moderada
- Alta

**Mapa de Referencia**

PROYECCIÓN: Datum de Gauss  
 DATUM: MAGDA-SPICIGAS  
 SÍSTEMA DE LA ZONA: BOGOTÁ  
 SÍSTEMA DE LA ZONA: BOGOTÁ  
 COORDINADAS GEOGRÁFICAS: UTM  
 COORDINADAS PLANAS: UTM  
 Fuente: IDEAM-2010  
 Geografía Básica IDEAM



## REGIÓN CARIBE

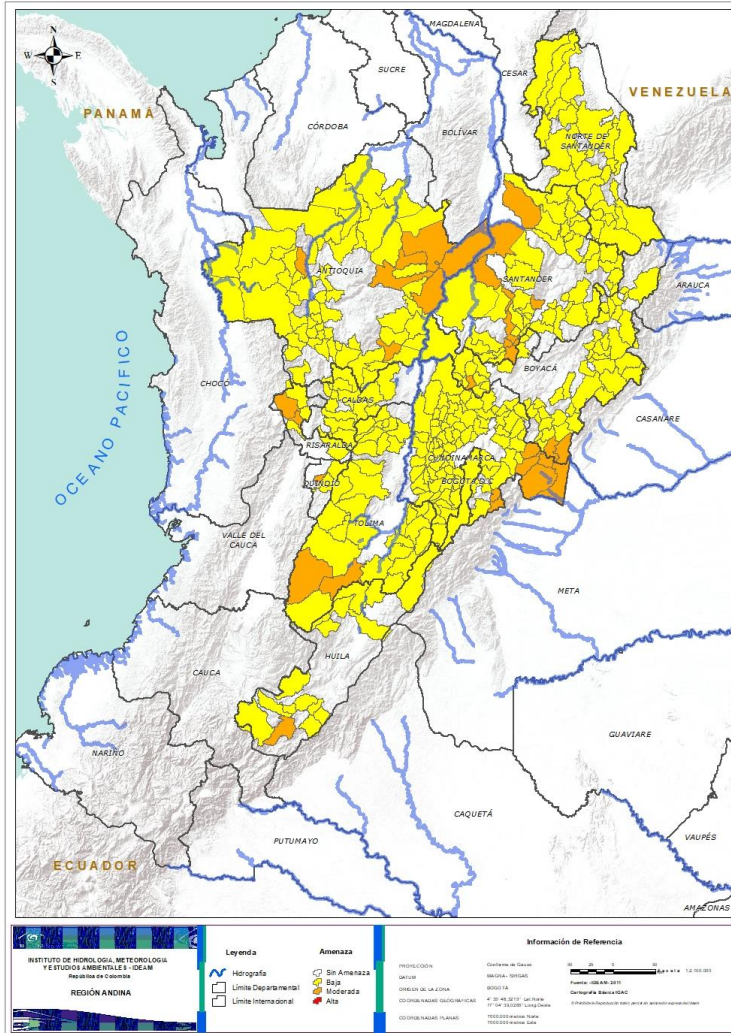


Alerta	SITIOS PARA LOS CUALES SE GENERA LA ALERTA
	<b>BOLÍVAR:</b> Achí, Cantagallo, San Jacinto Del Cauca, San Pablo. <b>CESAR:</b> Chimichagua.
	<b>BOLÍVAR:</b> Montecristo, Tiquisio (Puerto Rico). <b>CESAR:</b> Agustín Codazzi, Curumaní, El Copey, La Gloria, Pailitas, Pelaya, Valledupar. <b>CÓRDOBA:</b> Montelíbano, Puerto Libertador. <b>LA GUAJIRA:</b> El Molino, La Jagua Del Pilar, Villanueva. <b>MAGDALENA:</b> Ciénaga, Fundación.





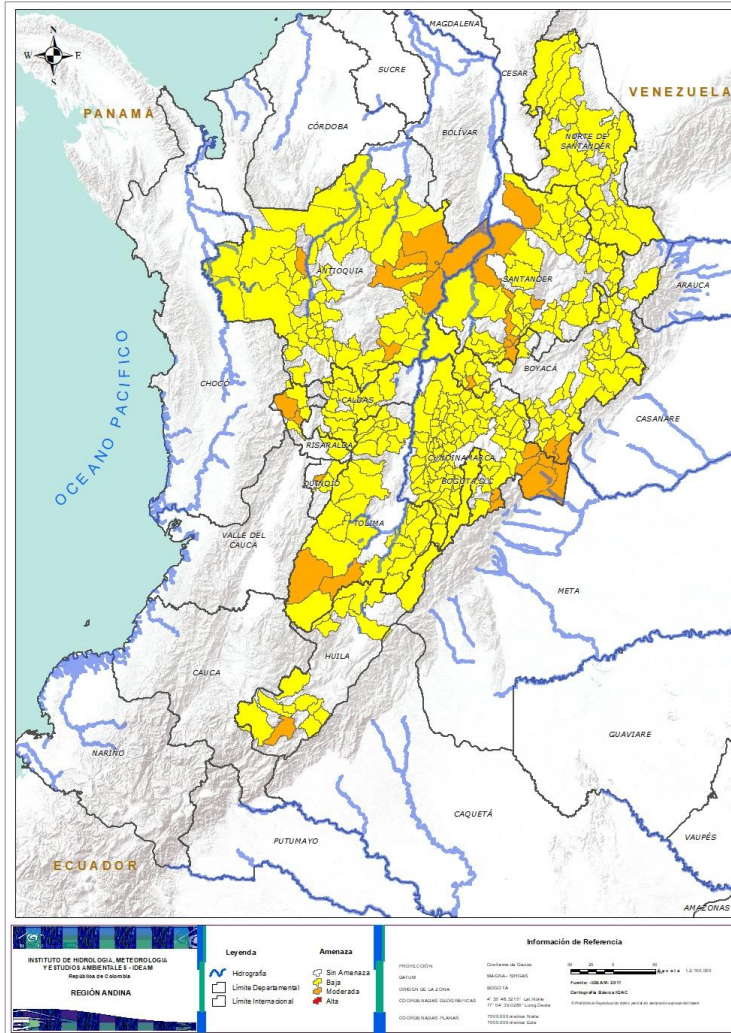
## REGIÓN ANDINA




Alerta	SITIOS PARA LOS CUALES SE GENERA LA ALERTA
	<p><b>ANTIOQUIA:</b> Buriticá, Puerto Berrío, Remedios, San Francisco, Vegachí, Yolombó, Yondó (Casabe).  <b>BOYACÁ:</b> Muzo, San Luis De Gaceno, Santa María.  <b>CUNDINAMARCA:</b> Gachalá, Guayabetal, Medina, Paratebueno, Quetame, Ubalá.  <b>HUILA:</b> Pitalito.  <b>QUINDÍO:</b> Armenia.  <b>RISARALDA:</b> Apía, Pueblo Rico.  <b>SANTANDER:</b> Barbosa, Barrancabermeja, Chima, Guavatá, Puente Nacional, Puerto Parra, Sabana De Torres, Vélez.  <b>TOLIMA:</b> Ataco, Rioblanco.</p>
	<p><b>ANTIOQUIA:</b> Abejorral, Abriaquí, Amagá, Amalfi, Andes, Angelópolis, Anorí, Argelia, Armenia, Belmira, Betulia, Briceño, Cáceres, Caicedo, Caldas, Campamento, Cañasgordas, Caracolí, Caramanta, Ciudad Bolívar, Concordia, Dabeiba, Ebéjico, Fredonia, Frontino, Giraldo, Heliconia, Ituango, La Unión, Maceo, Medellín, Montebello, Murindó, Nariño, Olaya, Puerto Nare, Puerto Triunfo, Sabanalarga, Salgar, San Carlos, San Jerónimo, San Luis, San Pedro De Los Milagros, Santa Bárbara, Santa Fe De Antioquia, Segovia, Sonsón, Tarazá, Titiribí, Toledo, Uramita, Urrao, Valdivia, Venecia, Vigía Del Fuerte, Yalí, Yarumal, Zaragoza.  <b>BOYACÁ:</b> Almeida, Aquitania, Betétiva, Boavita, Buenavista, Campohermoso, Chinavita, Chita, Chivor, Coper, Corrales, Covarachía, El Espino, Gámeza, Garagoa, Guicán, La Uvita, La Victoria, Labranzagrande, Macanal, Maripí, Miraflores, Mongua, Monquirá, Otanche, Pachavita, Páez, Pajarito, Panqueba, Pauna, Paya, Paz De Rio, Pesca, Pisba, Puerto Boyacá, Quípama, Rondón, Saboyá, San Eduardo, San José De Pare, San Mateo, San Pablo De Borbur, Santana, Soatá, Socha, Socotá, Sogamoso, Susacón, Tasco, Tibaná, Tópaga, Turmequé, Úmbita.  <b>CUNDINAMARCA:</b> Agua De Dios, Albán, Anapoima, Anolaima, Apulo, Arbeláez, Bituima, Bogotá, D.c., Bojacá, Cabrera, Cachipay, Caparrapí, Cáqueza, Carmen De Carupa, Chaguaní, Chipaque, Choachí, Chocontá, Cogua, Cucunubá, El Colegio, El Peñón, El Rosal, Facatativá, Fómeque, Fusagasugá, Gachetá, Gama, Granada, Guaduas, Guatavita, Guayabal De Siquima, Gutiérrez, Jerusalén, Junín, La Calera, La Mesa, La Palma, La Peña, La Vega, Lenguazaque, Machetá, Manta, Nilo, Nimaima, Nocaima, Pacho, Paima, Pandi, Pasca, Pulí, Quebradanegra, Quipile, San Antonio De Tequendama, San Bernardo, San Cayetano, San Francisco, San Juan De Rioseco, Sasaima, Sesquilé, Sibaté, Sylvania, Soacha, Subachoque, Suesca, Supatá, Sutatausa, Tabio, Tausa, Tena, Tibacuy, Tocaima, Topaipí, Útica, Venecia, Vergara, Vianí, Villagómez, Villapinzón, Villeta, Viotá, Yacopí, Zipacón, Zipaquirá</p>



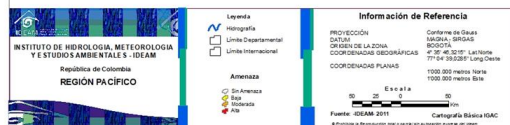
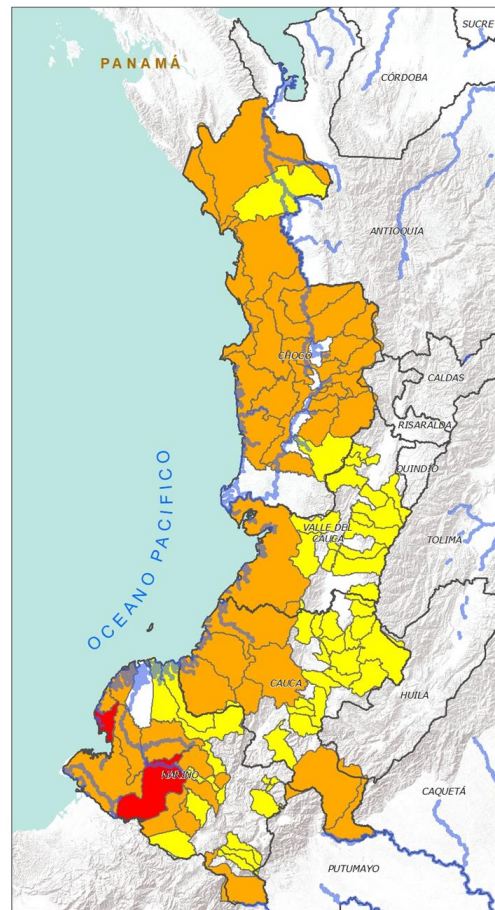
## REGIÓN ANDINA



Alerta	SITIOS PARA LOS CUALES SE GENERA LA ALERTA
	<p><b>CALDAS:</b> Aguadas, Chinchiná, Filadelfia, La Merced, Manizales, Manzanas, Marmato, Marulanda, Neira, Pácora, Pensilvania, Salamina, Samaná, Supia, Villamaria.</p> <p><b>NORTE DE SANTANDER:</b> Ábrego, Arboledas, Cáchira, Cácosta, Chinácota, Chitagá, Convención, Cúcuta, Cucutilla, Durania, El Carmen, El Tarra, El Zulia, Hacarí, Labateca, Lourdes, Mutiscua, Ocaña, Pamplona, Salazar, San Calixto, San Cayetano, Sardinata, Silos, Teorama, Toledo, Villa Caro.</p> <p><b>HUILA:</b> Aipe, Altamira, Colombia, Guadalupe, La Plata, Neiva, Oporapa, Saladoblanco, San Agustín, Santa María, Suaza, Tarqui, Villavieja</p> <p><b>QUINDÍO:</b> Calarcá, Córdoba, Salento.</p> <p><b>RISARALDA:</b> Belén De Umbria, Mistrató, Santa Rosa De Cabal, Santuario.</p> <p><b>SANTANDER:</b> Aguada, Albania, Bucaramanga, Carcasí, Cerrito, Charalá, Charta, Chipatá, Cimitarra, Concepción, Confines, Contratación, Coromoro, El Carmen, El Guacamayo, El Playón, Florián, Floridablanca, Girón, Guaca, Güepsa, Jesús María, La Belleza, La Paz, Landázuri, Lebrija, Macaravita, Matanza, Mogotes, Oiba, Onzaga, Piedecuesta, Rionegro, San Andrés, San Benito, San Miguel, San Vicente De Chucurí, Santa Helena Del Opón, Suaita, Sucre, Suratá, Tona, Valle De San José.</p> <p><b>TOLIMA:</b> Alpujarra, Anzoátegui, Armero (Guayabal), Cajamarca, Carmen De Apicalá, Casabianca, Chaparral, Cunday, Dolores, Falan, Fresno, Herveo, Ibagué, Icononzo, Lérida, Líbano, Melgar, Murillo, Natagaima, Ortega, Palocabildo, Planadas, Prado, Purificación, Roncesvalles, Rovira, San Antonio, Suárez, Villahermosa, Villarrica.</p>



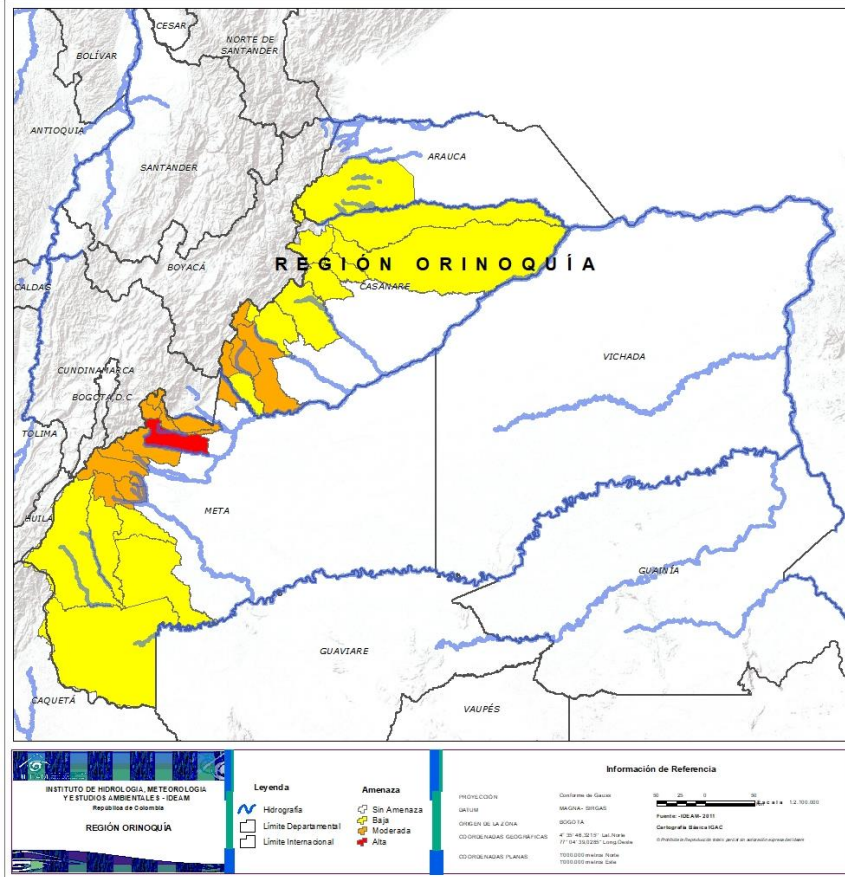
## REGIÓN PACÍFICO



Alerta	SITIOS PARA LOS CUALES SE GENERA LA ALERTA
	<b>NARIÑO:</b> Barbacoas, Francisco Pizarro (Salahonda).
	<b>CAUCA:</b> Argelia, El Tambo, Guapi, López, Piamonte, Santa Rosa, Timbiquí. <b>CHOCÓ:</b> Alto Baudó (Pie De Pato), Bagadó, Bahía Solano (Mutis), Bajo Baudó (Pizarro), Bojayá (Bellavista), Cértegui, Condoto, El Cantón Del San Pablo (Managrú), El Carmen, Istmina, Juradó, Lloró, Medio Atrato (Beté), Medio Baudó (Boca De Pepé), Nóvita, Nuquí, Quibdó, Rio Iró (Santa Rita), Rio Quito (Paimadó), Riosucio, San José Del Palmar, Tadó. <b>NARIÑO:</b> Ipiales, Los Andes (Sotomayor), Magüi (Payán), Mallama (Piedrancha), Mosquera, Ricaurte, Roberto Payán (San José), Samaniego, Tumaco. <b>VALLE DEL CAUCA:</b> Buenaventura.
	<b>CAUCA:</b> Bolívar, Buenos Aires, Caldono, Corinto, Inzá, Jambaló, La Sierra, La Vega, Miranda, Páez (Belalcázar), Piendamó, Popayán, Rosas, Santander De Quilichao, Silvia, Sotaró (Paispamba), Suárez, Toribío, Totoró. <b>CHOCÓ:</b> Carmen Del Darién (Curbaradó), Sipí. <b>NARIÑO:</b> Albán (San José), Buesaco, Córdoba, Cumbal, Cumbitara, El Charco, Funes, La Llanada, Linares, Puerres, San Bernardo, San Pedro De Cartago (Cartago), Santa Bárbara (Iscuandé), Santa Cruz (Guachavés). <b>VALLE DEL CAUCA:</b> Bolívar, Buga, Bugalagrande, Calima (El Darién), Dagua, El Cerrito, El Dovio, Florida, La Unión, Palmira, San Pedro, Sevilla, Tuluá, Versailles, Vijos, Yumbo.



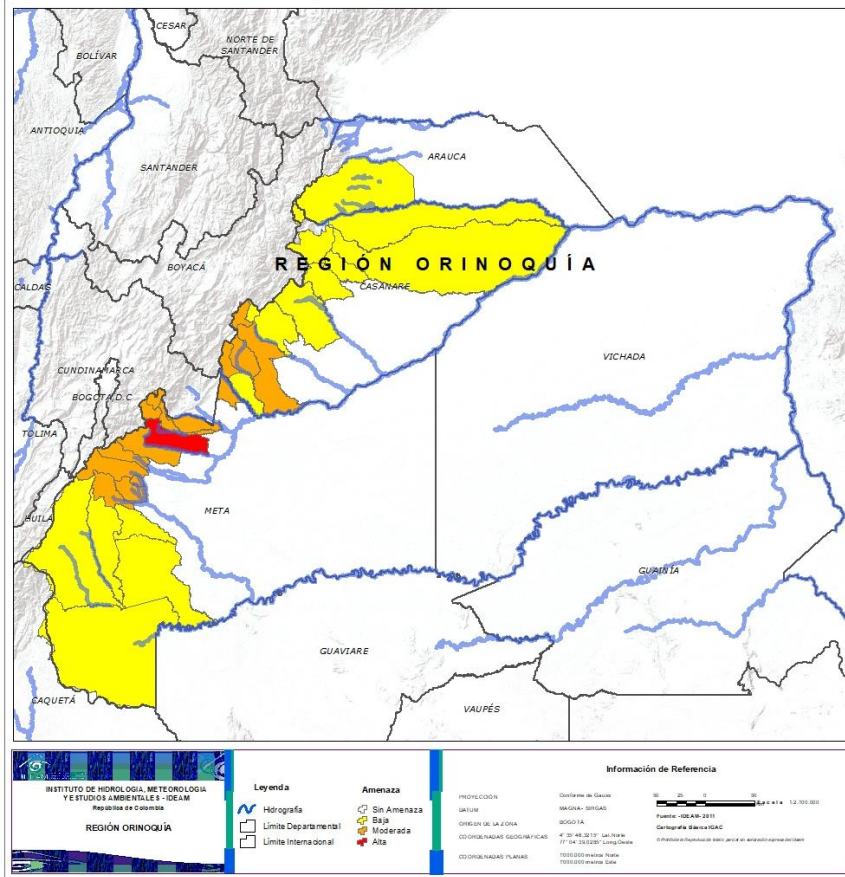
## REGIÓN ORINOQUIA



Alerta	SITIOS PARA LOS CUALES SE GENERA LA ALERTA
	<b>META:</b> Villavicencio.
	<b>CASANARE:</b> Chámeza, Monterrey, Sabanalarga, Tauramena. <b>META:</b> Acacias, Barranca De Upía, Cubarral, Cumaral, El Calvario, El Castillo, El Dorado, Guamal, Lejanías, Restrepo, San Juanito.
	<b>ARAUCA:</b> Tame. <b>CASANARE:</b> Aguazul, Hato Corozal, La Salina, Nunchía, Paz De Ariporo, Pore, Recetor, Támara, Villanueva, Yopal. <b>META:</b> La Macarena, Mesetas, San Juan De Arama, Uribe, Vistahermosa.



## REGIÓN AMAZONIA



ALERTA	SITIOS PARA LOS CUALES SE GENERA LA ALERTA
	<b>CAQUETÁ:</b> Belén De Los Andaquíes, Florencia, San José Del Fragua. <b>PUTUMAYO:</b> Mocoa, Orito, San Francisco, Villagarzón.
	<b>CAQUETÁ:</b> El Paujil, Montañita, Morelia, Puerto Rico. <b>PUTUMAYO:</b> Santiago, Sibundoy.



## SECTORES VIALES



### SECTORES VIALES REPORTADOS CON AFECTACIÓN VIAL POR DESLIZAMIENTOS

DEPARTAMENTO	SECTOR VIAL
ANTIOQUIA	Sonsón – Nariño Sonsón – Argelia Medellín – Buriticá Puerto Nare - San Carlos
CAUCA	Santiago – Santa Rosa
CUNDINAMARCA	El Sisga – Tibiritá Macheta - Bogotá
CUNDINAMARCA - META	Bogotá – Villavicencio
NARIÑO	Junín – Pedregal (Sector Ricaurte)
PUTUMAYO - HUILA	Mocoa - Pitalito
PUTUMAYO - NARIÑO	Pasto - Mocoa
SANTANDER	Curos - Málaga
HUILA	Neiva – Suaza La Plata - Valencia



## RESUMEN

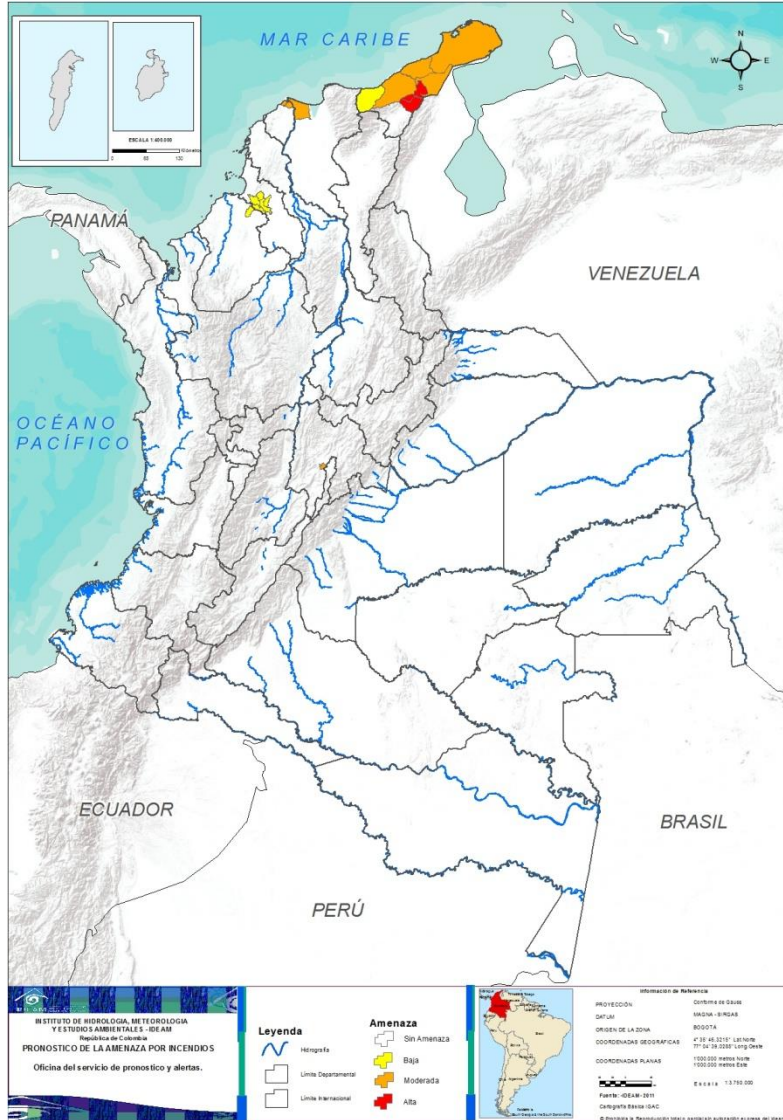
Pese al aumento de las precipitaciones en amplias zonas del país, aún se presentan condiciones de alerta alta, moderada y baja por incendios de la cobertura vegetal en varios sectores de las regiones Caribe y Andina por este tipo de eventos.



<https://diarioroatan.com/colombia-incendio-forestal-consume-50-hectareas-de-bosque/>

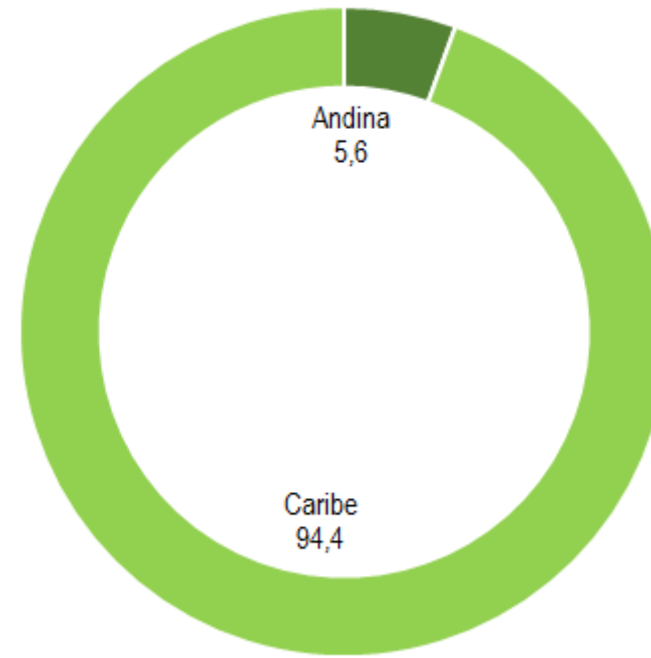


# Pronóstico de la Amenaza por Incendios de la Cobertura Vegetal



TOTAL MUNICIPIOS:  
18

## Alertas por Región



■ Amazonia ■ Andina ■ Caribe ■ Orinoquía ■ Pacífico

DEPARTAMENTO	Nº
LA GUAJIRA	3
<b>TOTAL</b>	<b>3</b>

TOTAL DEPARTAMENTOS: 01

DEPARTAMENTO	Nº
ATLÁNTICO	2
CUNDINAMARCA	1
LA GUAJIRA	4
MAGDALENA	1
<b>TOTAL</b>	<b>8</b>

TOTAL DEPARTAMENTOS: 04

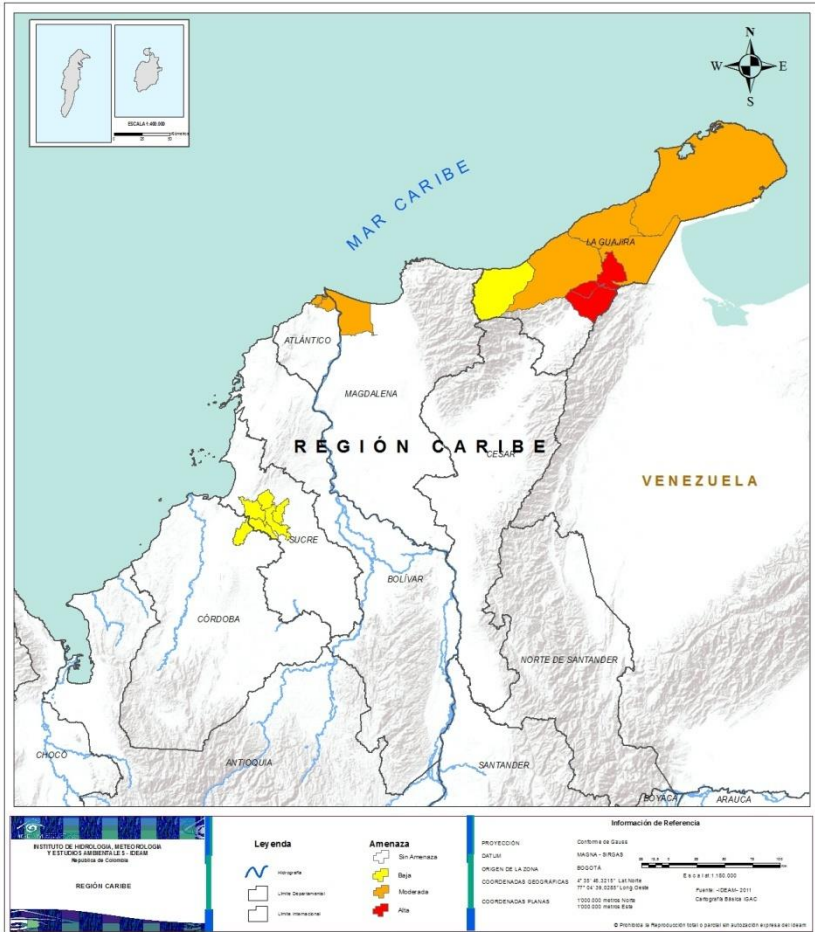
DEPARTAMENTO	Nº
CÓRDOBA	1
LA GUAJIRA	1
SUCRE	5
<b>TOTAL</b>	<b>7</b>

TOTAL DEPARTAMENTOS: 04





## REGIÓN CARIBE



### Alerta

### SITIOS PARA LOS CUALES SE GENERA LA ALERTA



**LA GUAJIRA:** Albania, Barrancas, Hato Nuevo.



**ATLÁNTICO:** Barranquilla, Puerto Colombia.  
**LA GUAJIRA:** Maicao, Manaure, Riohacha, Uribia.  
**MAGDALENA:** Sitionuevo.



**CÓRDOBA:** San Andrés De Sotavento.  
**LA GUAJIRA:** Dibulla.  
**SUCRE:** Corozal, Morroa, Sampués, San Juan De Betulia (Betulia), Sincelejo.



## REGIÓN ANDINA



Alerta

SITIOS PARA LOS CUALES SE GENERA LA ALERTA



CUNDINAMARCA: Mosquera.



## CONDICIONES NORMALES

- **REGIÓN PACÍFICA**
- **REGIÓN ORINOQUÍA**
- **REGIÓN AMAZONÍA**



# ALERTAS METEOMARINAS VIGENTES

## Mar Caribe colombiano

### ABREVIATURAS

**VV**

Velocidad del viento máxima probable

**AO**

Altura significativa de la ola

**DV**

Dirección predominante del viento

### CONVENCIONES



#### Tiempo lluvioso

Probabilidad de lluvias moderadas a fuertes, en algunos casos con posibilidad de tormentas eléctricas y rachas de viento.



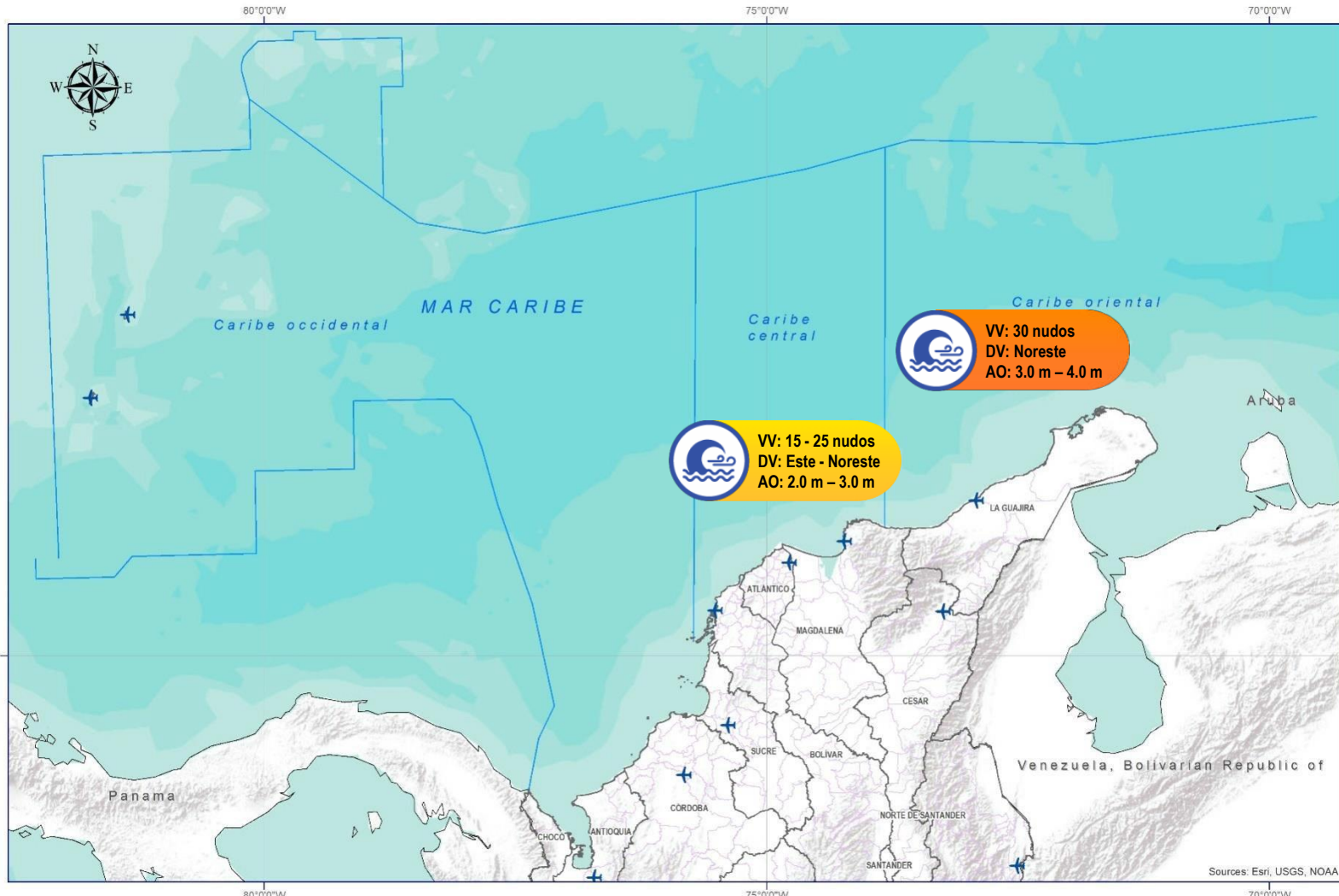
#### Pleamar

La marea alcanzará su máximo nivel en el intervalo de tiempo establecido.



#### Viento y oleaje

Velocidad del viento y altura del oleaje con valores por encima de lo normal para la época.



### CONVENCIONES

### SUGERENCIAS O RECOMENDACIONES



A las embarcaciones de poco calado, consultar con las Capitanías de puerto antes de zarpar en zonas de inminente tempestad. A los bañistas y habitantes costeros, estar atentos a la evolución de las condiciones meteorológicas y a los avisos de las autoridades locales.



Se sugiere a los habitantes costeros estar atentos a la evolución del fenómeno.



A los bañistas y habitantes costeros, estar atentos a la evolución del fenómeno y a las indicaciones de las autoridades locales. A las embarcaciones de poco calado, consultar con las Capitanías de puerto antes de zarpar.

\* La altura significativa de la ola, representa la media del tercio más alto de las olas, por lo cual la altura máxima posible puede ser incluso superior al doble de este valor



# ALERTAS METEOMARINAS VIGENTES

## Océano Pacífico Nacional

### ABREVIATURAS

**VV**

Velocidad del viento máxima probable

**AO**

Altura significativa de la ola

**DV**

Dirección predominante del viento

### CONVENCIONES



#### Tiempo lluvioso

Probabilidad de lluvias moderadas a fuertes, en algunos casos con posibilidad de tormentas eléctricas y rachas de viento.



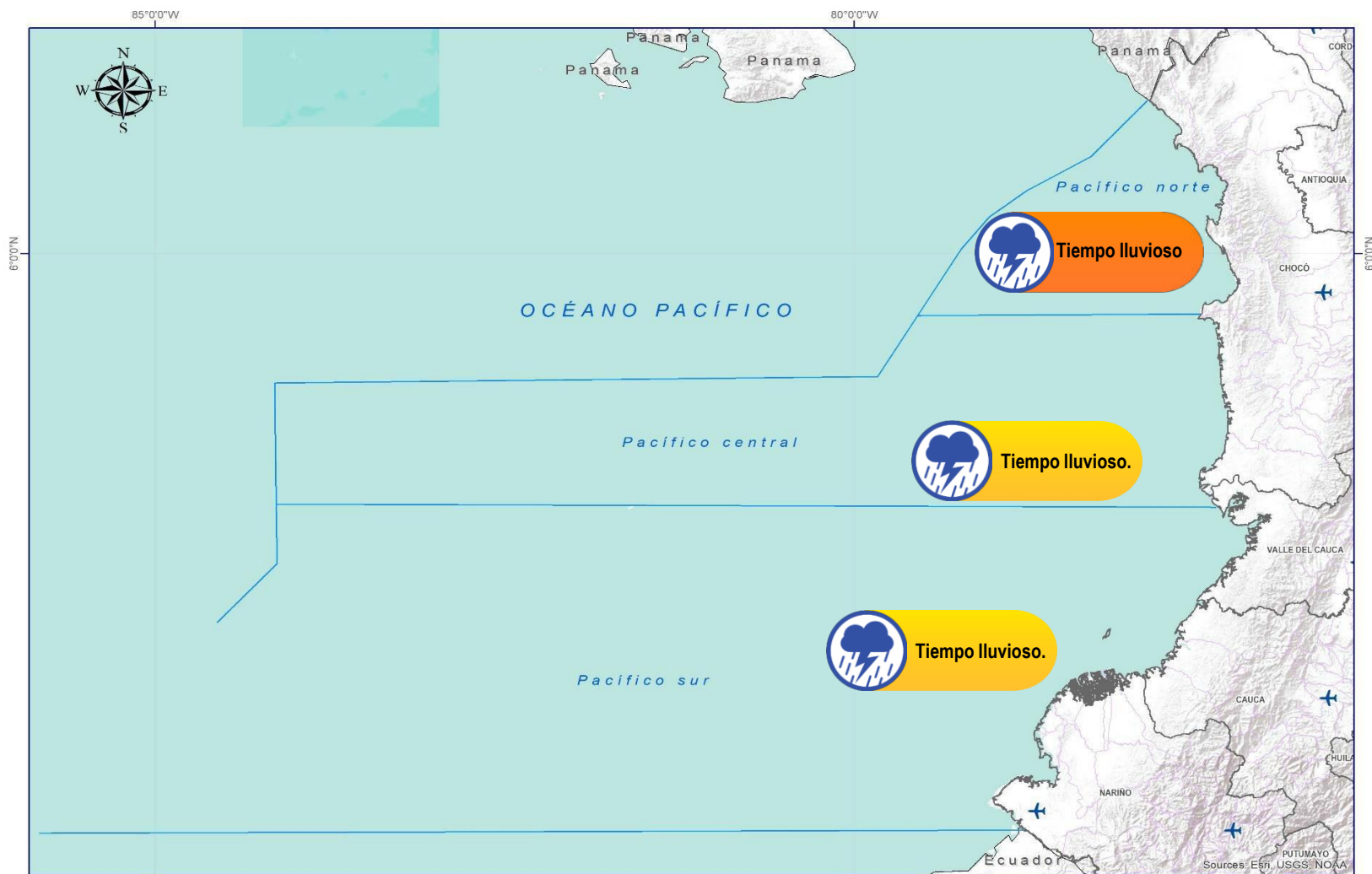
#### Pleamar

La marea alcanzará su máximo nivel en el intervalo de tiempo establecido.



#### Viento y oleaje

Velocidad del viento y altura del oleaje con valores por encima de lo normal para la época.



### CONVENCIONES



A las embarcaciones de poco calado, consultar con las Capitanías de puerto antes de zarpar en zonas de inminente tempestad. A los bañistas y habitantes costeros, estar atentos a la evolución de las condiciones meteorológicas y a los avisos de las autoridades locales.



Se sugiere a los habitantes costeros estar atentos a la evolución del fenómeno.



A los bañistas y habitantes costeros, estar atentos a la evolución del fenómeno y a las indicaciones de las autoridades locales. A las embarcaciones de poco calado, consultar con las Capitanías de puerto antes de zarpar.

\* La altura significativa de la ola, representa la media del tercio más alto de las olas, por lo cual la altura máxima posible puede ser incluso superior al doble de este valor



## CONVENCIONES

## SUGERENCIAS O RECOMENDACIONES



### Tiempo lluvioso

Probabilidad de lluvias moderadas a fuertes, en algunos casos con posibilidad de tormentas eléctricas y rachas de viento.

A las embarcaciones de poco calado, consultar con las Capitanías de puerto antes de zarpar en zonas de inminente tempestad.  
A los bañistas y habitantes costeros, estar atentos a la evolución de las condiciones meteorológicas y a los avisos de las autoridades locales.



### Pleamar

La marea alcanzará su máximo nivel en el intervalo de tiempo establecido.

Se sugiere a los habitantes costeros estar atentos a la evolución del fenómeno.



### Viento y oleaje

Velocidad del viento y altura del oleaje con valores por encima de lo normal para la época.

A los bañistas y habitantes costeros, estar atentos a la evolución del fenómeno y a las indicaciones de las autoridades locales.  
A las embarcaciones de poco calado, consultar con las Capitanías de puerto antes de zarpar.

# INFORME TÉCNICO DIARIO

## EQUIPO DE TRABAJO IDEAM

Yolanda GONZÁLEZ H. - Directora General |  
Daniel USECHE S. - Jefe (E) Oficina del Servicio de Pronóstico y Alertas

Elaboró:

## OFICINA DEL SERVICIO DE PRONÓSTICO Y ALERTAS

Yira FONSECA y Catherine TOBÓN (Meteorólogas)

Camilo PEDRAZA (Hidrólogo)

Sonia BERMÚDEZ (Deslizamientos de Tierra)

Sergio ROJAS (Incendios de la Cobertura Vegetal)

Anita VEGA (DATOS)

Helmer GUZMÁN (Coordinación de Alertas Hidrometeorológicas y Ambientales)

<http://www.ideam.gov.co>

Correos electrónicos: [servicio@ideam.gov.co](mailto:servicio@ideam.gov.co), [alertas@ideam.gov.co](mailto:alertas@ideam.gov.co)

Calle 25D N° 96B - 70, piso 3. Bogotá, D.C.

Teléfono: 3075625 ext. 1334 -1336.

## VISITA NUESTRAS REDES SOCIALES



[ideam.instituto](https://www.facebook.com/ideam.instituto)



[InstitutoIDEAM](https://www.youtube.com/InstitutoIDEAM)



[@IDEAMColombia](https://twitter.com/IDEAMColombia)



[ideamcolombia](https://www.instagram.com/ideamcolombia)

